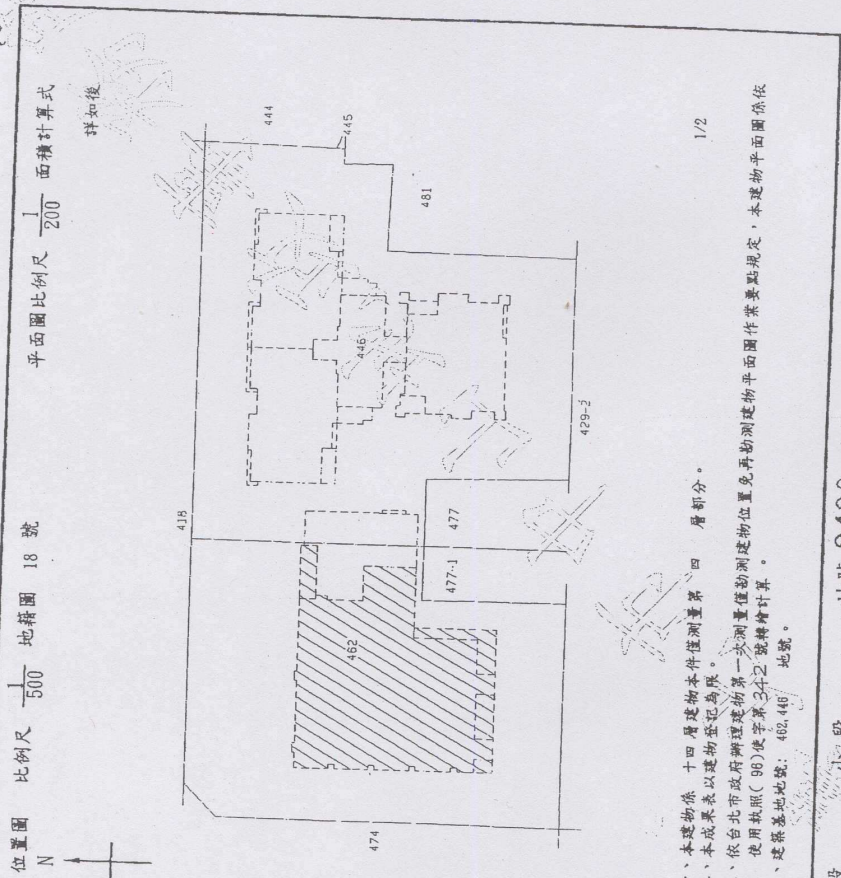


臺北市中山地政事務所建物測量成果圖

申請人姓名	張翠玲	測量日期	96年6月27日
地址	臺北市中山路	區	西
坐落	段	小段	小段
建物坐落	地號	地號	地號
門牌	段	巷	弄
門牌	號	號	號
主體構造	鋼筋混凝土造	使用執照	96 惟字第342號
主要用途	一般事務所、印刷	地號	482
樓層	第一層	面積	351.61
	第二層		
	第三層		
	第四層	351.61	
	第五層		
	第六層		
	第七層		
	第八層		
	第九層		
	第十層		
	第十一層		
	第十二層		
合計			351.61
主要用途	主體構造	面積	39.17
陽台	鋼筋混凝土		
合計			39.17



一、本建物係十四層建物本件僅測量第四層部分。  
 二、本成果表以建物登記為限。  
 三、依台北市政府辦理建物第一次測量僅勘測建物位置免再勘測建物平面圖作業要點規定，本建物平面圖係依使用執照(96)惟字第342號之號轉繪計算。  
 四、建築基地地號：482、446、地號。

- 本建物測量成果圖之比例尺已因圖紙縮放變更，實際尺寸以標註之距離為準
- 本圖與建物測量成果圖記載相符
- 臺北縣板橋地政事務所主任：王年水
- 中山路第〇二〇八〇六號
- 中華民國九十七年一月十七日
- 本案依分層負責規定授權承辦人員劉晏婷核發
- 資料管轄機關：臺北市中山地政事務所
- 臺北縣板橋地政事務所
- 段名：二小段
- 建號：母建號二四二六
- 頁次：第一頁，共二頁

代理人張翠玲

67

區 段 小段 地號 2426 建號 棟次