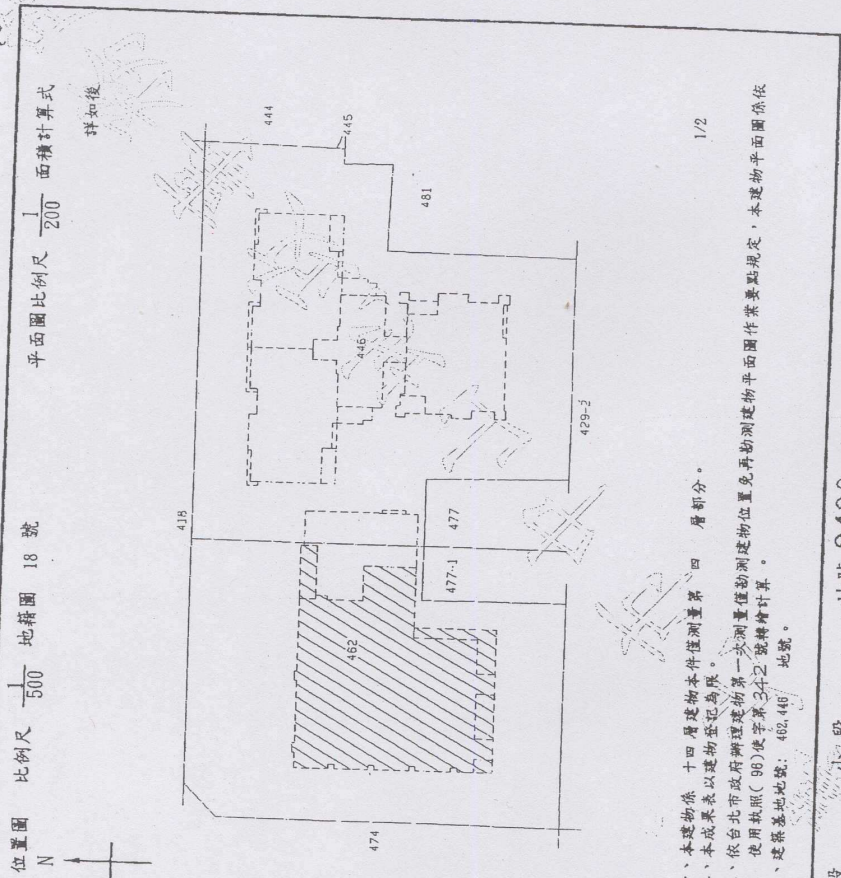


臺北市中山地政事務所建物測量成果圖

申請人 姓 名	區 小段 地號	96年6月27日
測量日期	區 小段 地號	區 小段 地號
建物坐落	街路	街路
建物門牌	段 巷 弄	段 巷 弄
蓋 章	號 樓	號 樓
主體構造	鋼筋混凝土造	鋼筋混凝土造
主要用途	一般事務所-附停車	一般事務所-附停車
使用執照	96 准字第342號	96 准字第342號
地 址	臺 北 市	臺 北 市
建 築 面 積 (平方公尺)	第一層	第一層
	第二層	第二層
	第三層	第三層
	第四層	第四層
	第五層	第五層
	第六層	第六層
	第七層	第七層
	第八層	第八層
	第九層	第九層
	第十層	第十層
	第十一層	第十一層
	第十二層	第十二層
申請費	合 計	合 計
(96) 中山建築第 2555 號	351.61	351.61
附屬建物	主要用途	主要用途
	陽 台	陽 台
	鋼筋混凝土	鋼筋混凝土
	合 計	合 計
	39.17	39.17

代理人張翠玲



一、本建物係 十四層建物本件僅測量第四層部分。
 二、本成果表以建物登記為限。
 三、依台北市府辦理建物第一次測量僅勘測建物位置免再勘測建物平面圖作業要點規定，本建物平面圖係依使用執照(96)使字第342號之號轉繪計算。
 四、建築基地地號：482,446 地號。

區 小段 地號 2426 建築 棟次

- 本建物測量成果圖之比例尺已因圖紙縮放變更，實際尺寸以標註之距離為準
- 本圖與建物測量成果圖記載相符
- 臺北縣板橋地政事務所主任：王年水
- 中山電燈第〇二〇八〇六號
- 中華民國九十七年一月十七日
- 本案依分層負責規定授權承辦人員劉晏婷核發
- 資料管轄機關：臺北市中山地政事務所
- 臺北縣板橋地政事務所
- 段名：二小段
- 建號：母建號二四二六
- 頁次：第一頁，共二頁

67

62