



公共工程中程計畫性別影響評估計畫

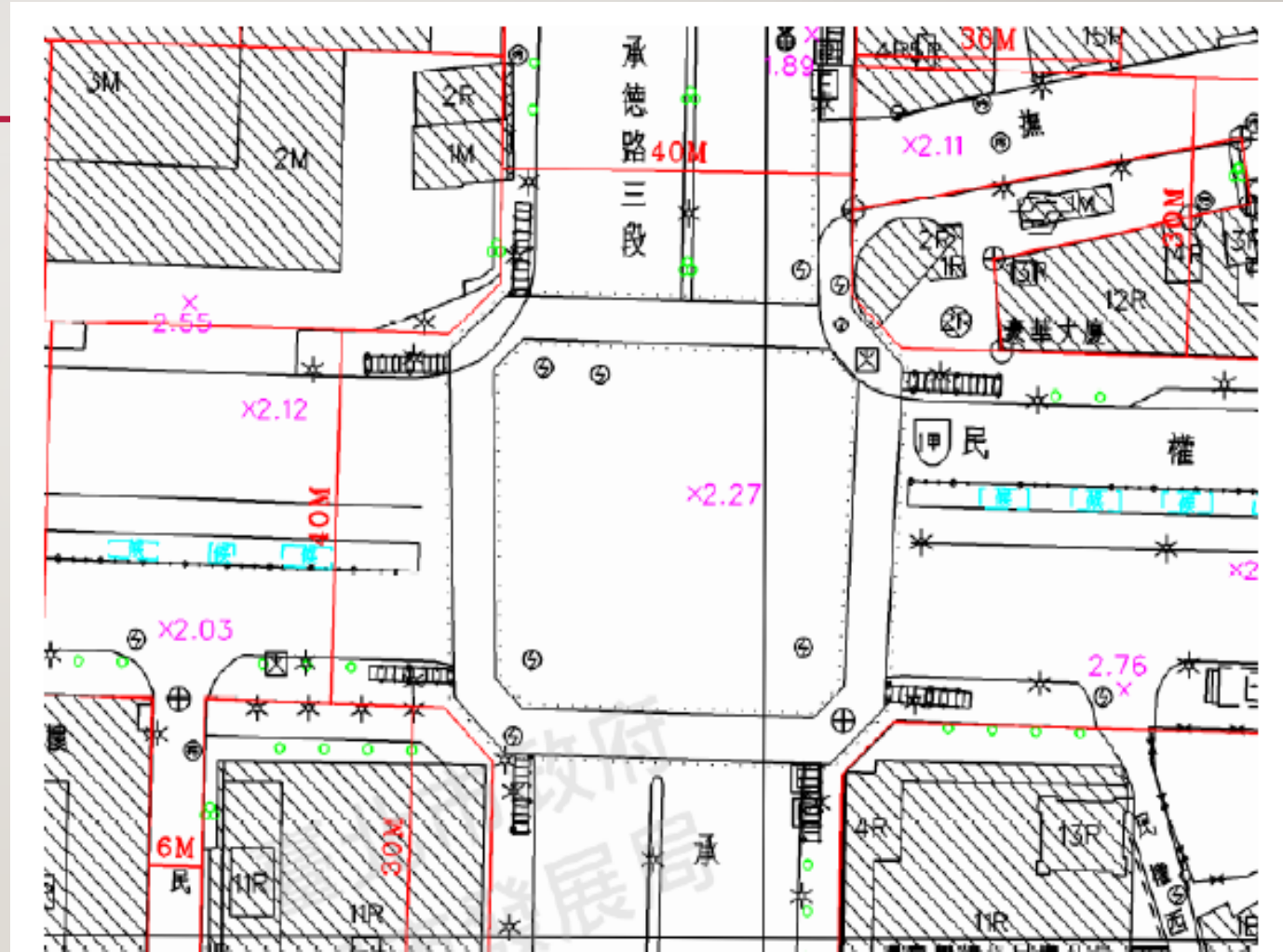
承德民權人行天橋增設無障礙升降梯人行通行工程

簡報大綱

- 一. 工程概要
- 二. 納入性別議題
- 三. 設計成果說明
- 四. 結論

一、工程概要

現況路寬均約為40m寬，行人通行僅約40秒上下，對老弱婦孺或輪椅身障者使用上不友善，且當綠燈行人通行時易造成右轉車輛回堵。



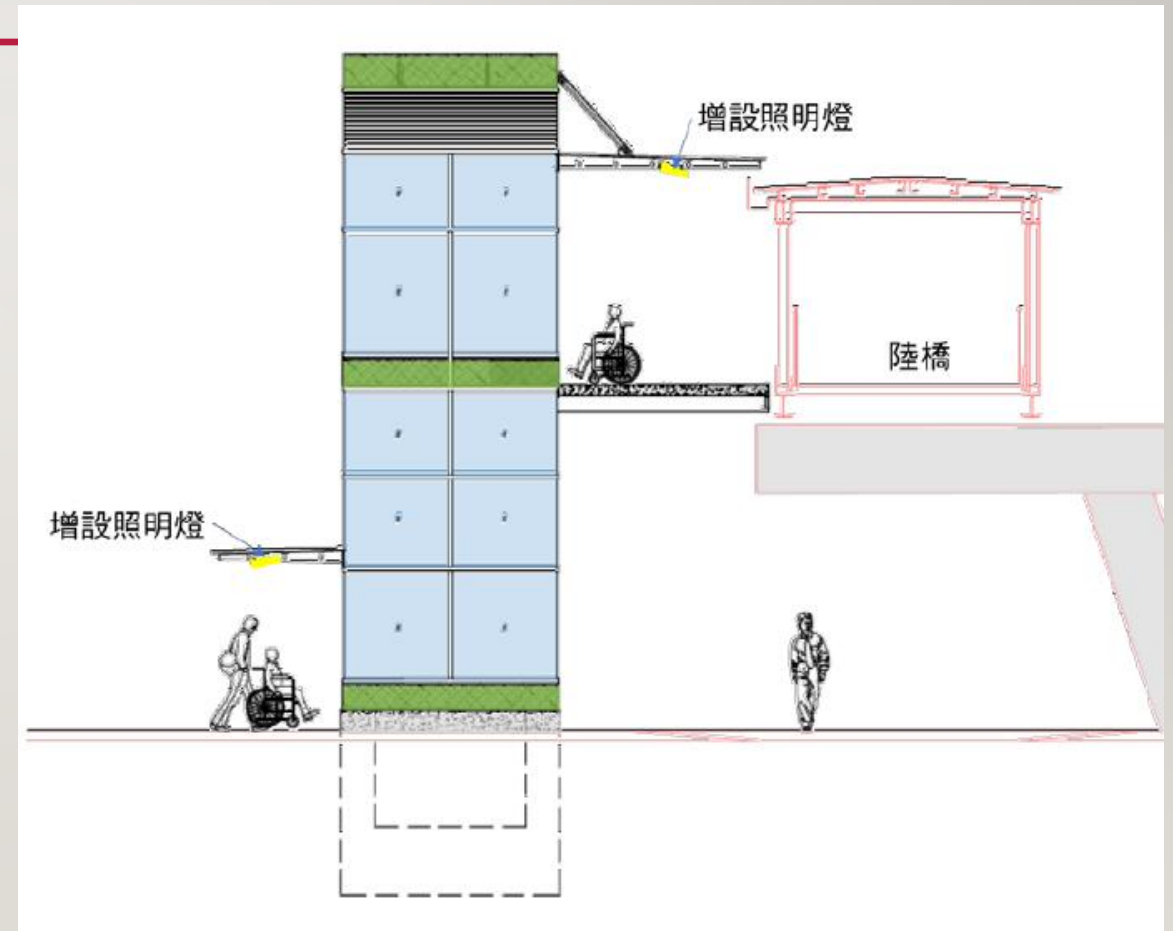
一、工程概要

故計畫在本市大同區承德路三段民權西路口既有陸橋，擬拆除路口各角落一座樓梯(共拆除4支樓梯)，並新設4座無障礙升降梯。



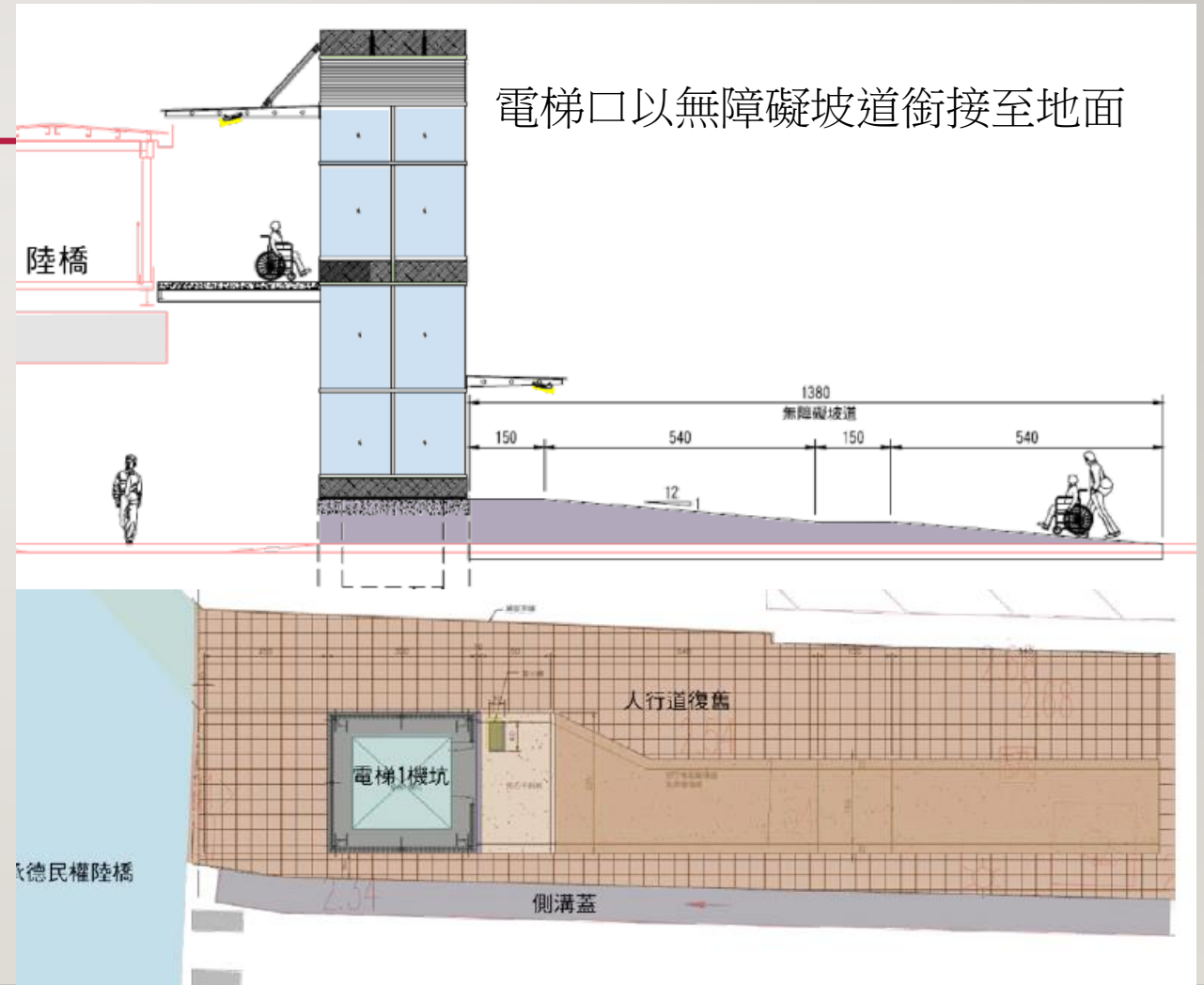
二、納入性別議題

- 本市女性權益保障辦法第5條規定。
- 提供女性夜間通行安全之適當夜間照明需求。
- 經現場勘查後，原有人行道照明應已足夠使用，未來電梯設置後，於1樓及2樓出入口前雨遮下方增設照明，同時電梯內部亦有加強照明。



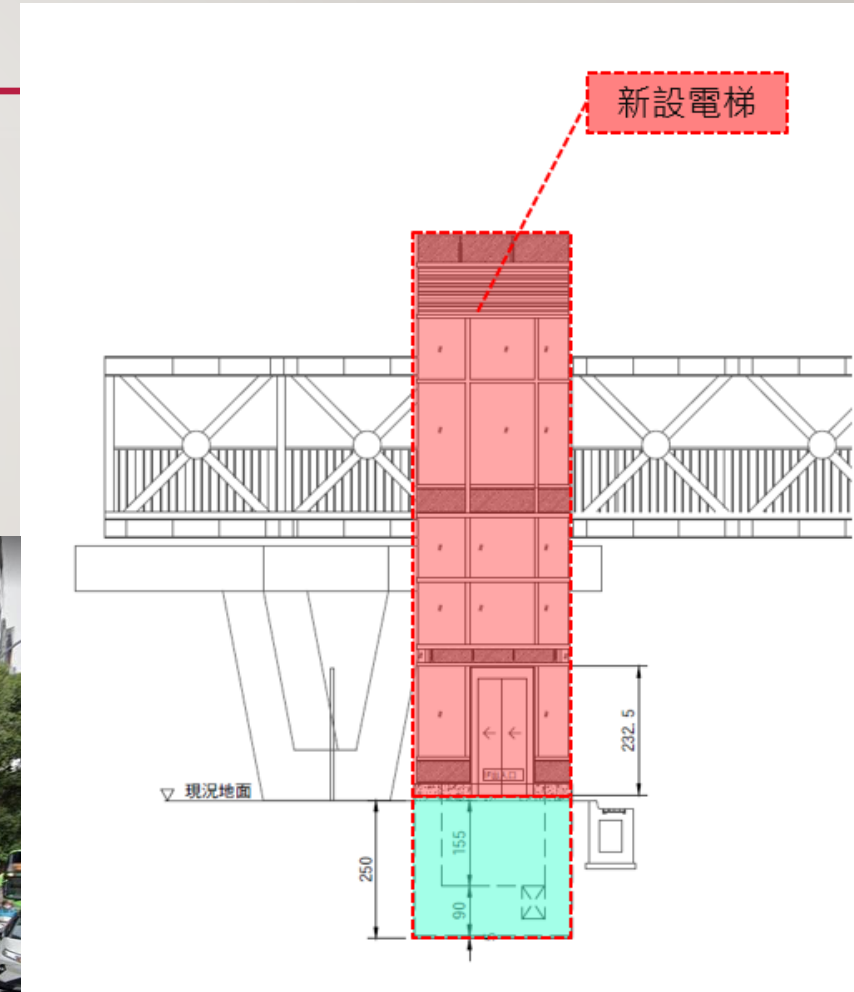
二、納入性別議題

- CEDAW第18號一般性建議：將身心障礙婦女列入建議
- 身心障礙者權益保障法第54條市區道路、人行道及市區道路兩旁建築物之騎樓，應符合中央目的事業主管機關所規定之無障礙相關法規。



二、納入性別議題

- 性別平等政策綱領(七)環境、能源與科技篇
- 以女性、高齡、兒童、行動不便者或其他弱勢族群之使用經驗與需求為基礎，檢討公共空間及設施
(新設無障礙升降梯)



三、設計成果說明

- 玻璃景觀車廂

本計畫電梯設置位置靠近路口，為避免電梯影響車輛、行人視距，外牆採用透明材質，可增加通視，減少轉彎車輛與穿越馬路之行人發生意外。

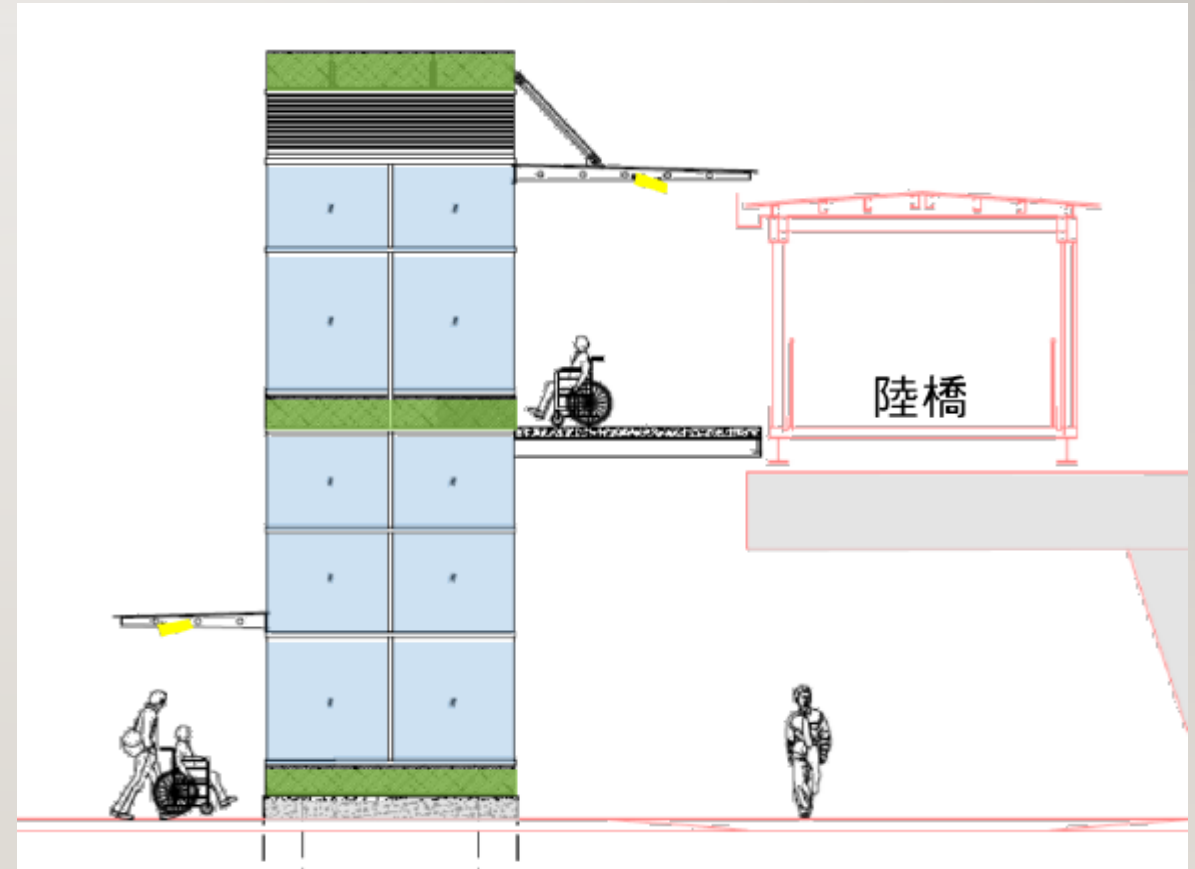


臺北市中華路1段無障礙升降梯(參考相片)

三、設計成果說明

● 室外建築

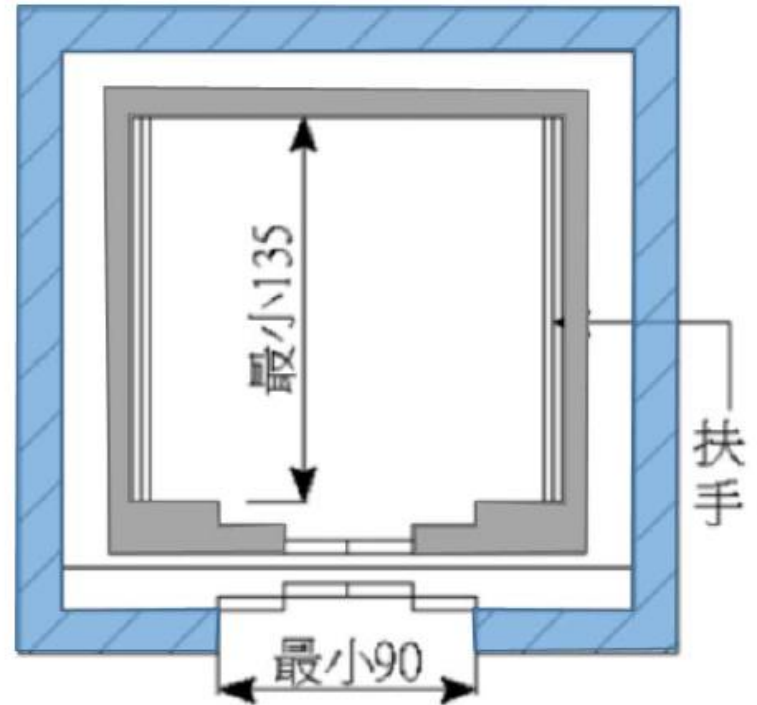
- 電梯出入口上方設置雨遮，提供使用電梯民眾遮陽及避雨的空間。
- 提供女性夜間通行安全之適當夜間照明需求，於雨遮增加照明設備。
- 滿足市民使用之安全性及便利性。



三、設計成果說明

● 無障礙電梯

- 尺寸符合「建築物無障礙設施設計規範」並採**同一規格、尺寸**之電梯
- 電梯提供速度較慢、行動不便者、較年長者或陪有幼童之民眾上下陸橋使用，以**佔用最少之人行道寬度**設計電梯車廂
- 滿足市容美觀及維護考量



無障礙昇降設備機廂要求尺寸規格

四、結論

- 本工程人行天橋增設無障礙升降梯，改善承德民權天橋上下設備，滿足無障礙通行環境，確實對「推」、「坐」輪椅族群、娃娃車孩童、菜籃族或年長者，提供更方便及安全的通行，並可增加承德民權人行天橋的使用。

簡報完畢
