

年度追二-預算案

機關編號
15-342

中華民國 108 年度

臺北市總預算案

臺北市立文獻館單位預算

第二次追加(減)預算案

臺北市立文獻館 編

臺北市立文獻館

目次

中華民國 108 年度

一、追加(減)預算總說明	第	1 頁
二、主要表		
(一)歲入來源別預算表	第	3 頁
(二)歲入來源別預算表(經資分列)	第	4 頁
(三)歲出機關別預算表	第	5 頁
(四)歲出機關別預算表(經資分列)	第	6 頁
三、附屬表		
(一)歲入項目說明提要與預算明細表	第	7 頁
(二)歲出計畫說明提要與各項費用明細表	第	9 頁
1. 接受補助業務支出		
接受中央各部會補助業務支出	第	9 頁
四、參考表		
(一)歲出一級用途別科目分析表	第	11 頁

一、追加(減)預算總說明

臺北市立文獻館

追加(減)預算總說明

中華民國 108 年度

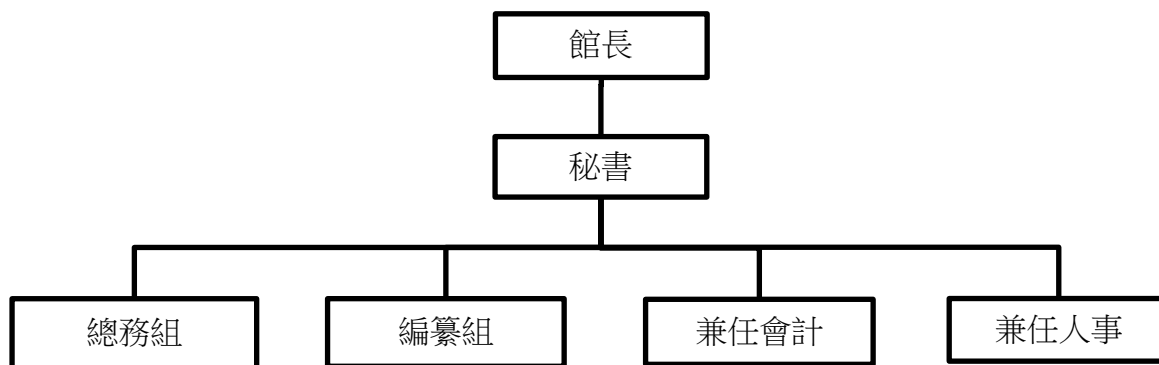
一、現行法定職掌及組織系統圖：

(一) 機關主要職掌：本館前稱「臺北市文獻委員會」，係經本府 104 年 11 月 3 日第 1860 次市政會議討論通過，並於 104 年 12 月 4 日臺北市府 (104) 府法綜字第 10434165100 號令發布，更名為「臺北市立文獻館」。主要業務係掌理編纂市志、文獻季刊、文獻專書、文獻資料之保管及設計、調查、徵集、訪問、通訊等事項。

(二) 內部分層業務：館長 1 人，職員 10 人、技工 1 人、工友 1 人、駕駛 1 人，預算員額總計 14 人。其內部分層業務如下：

1. 秘書（現行研究員）：撰擬本館重要業務計畫，規劃文獻專書、口述歷史、臺北學研究、古物及有關文物之指定等事項。
2. 編纂組：掌理市志纂修、文獻季刊及書籍、文獻史料之蒐集管理應用與展示推廣、圖書服務、史蹟教育推廣、館舍之營運管理等事項。
3. 總務組：掌理文書、檔案、出納、總務、財產之管理與資訊、法制、研考等業務及不屬於其他各單位事項。
4. 兼任會計：依法辦理歲計、會計、統計等事項。
5. 兼任人事：依法辦理人事管理等事項。

(三) 組織系統圖如下：



備註：秘書員額，由留任原職稱原官等之原臺北市文獻館研究員出缺後改置。

二、本年度施政（業務及工作）計畫修正重點及追加（減）預算提要：

(一) 歲入部分：

經常門：追加文化部文化資產局補助辦理各項計畫收入 528,000 元，明細如下：

1. 107年度臺北市文物普查專案管理計畫 397,800 元。
2. 108-109 年臺北市文物普查專案管理計畫 130,000 元。
3. 配合預算編列至千元，增列進位數 200 元。

臺北市立文獻館
追加(減)預算總說明
中華民國 108 年度

(二) 歲出部分：

經常門：追加文化部文化資產局補助辦理各項計畫經費 528,000 元，明細如下：

1. 107年度臺北市文物普查專案管理計畫 397,800 元。
2. 108-109 年臺北市文物普查專案管理計畫 130,000 元。
3. 配合預算編列至千元，增列進位數 200 元。

二、主 要 表

臺北市立文獻館

歲入來源別預算表

經資併計

中華民國108年度

單位：新臺幣千元

科 目				原預算數	追加(減) 預算數	追加(減)後 預算數	說明及法令依據	
款	項	目	節					名稱及編號
				合 計	463	528	991	
03				04000000000 規費收入	238	-	238	
	074			04153420000 臺北市立文獻館	238	-	238	
		01		04153420200 使用規費收入	238	-	238	
			01	04153420213 場地設施使用費	238	-	238	
06				08000000000 補助及協助收入	-	528	528	
	050			08153420000 臺北市立文獻館	-	528	528	
		01		08153420100 上級政府補助收入	-	528	528	
			01	08153420102 計畫型補助收入	-	528	528	追加文化部文化資產局補助辦理各項計畫收入如列數，明細如下： 1.107年度臺北市文物普查專案管理計畫397,800元(依據文化部文化資產局107.8.8文資物字第1073008930號函)。 2.108-109年臺北市文物普查專案管理計畫130,000元(依據文化部文化資產局108.1.17文資物字第1083000890號函)。
08				11000000000 其他收入	225	-	225	
	086			11153420000 臺北市立文獻館	225	-	225	
		01		11153420200 雜項收入	225	-	225	
			01	11153420210 其他雜項收入	225	-	225	

臺北市立文獻館
歲入來源別預算表

中華民國108年度

單位：新臺幣千元

科 目				名稱及編號	原預算數	追加(減) 預算數	追加(減)後 預算數	說明及法令依據
款	項	目	節					
				合 計	463	528	991	
				經常門合計	463	528	991	
03				04000000000 規費收入	238	-	238	
	074			04153420000 臺北市立文獻館	238	-	238	
		01		04153420200 使用規費收入	238	-	238	
			01	04153420213 場地設施使用費	238	-	238	
06				08000000000 補助及協助收入	-	528	528	
	050			08153420000 臺北市立文獻館	-	528	528	
		01		08153420100 上級政府補助收入	-	528	528	
			01	08153420102 計畫型補助收入	-	528	528	
08				11000000000 其他收入	225	-	225	
	086			11153420000 臺北市立文獻館	225	-	225	
		01		11153420200 雜項收入	225	-	225	
			01	11153420210 其他雜項收入	225	-	225	

臺北市立文獻館

歲出機關別預算表

經資併計

中華民國108年度

單位：新臺幣千元

科 目				名稱及編號	原預算數	追加(減) 預算數	追加(減)後 預算數	說 明
款	項	目	節					
15				0015000000 臺北市政府文化局主管	48,790	528	49,318	
	003			0015342000 臺北市立文獻館	48,790	528	49,318	
		01		53153420100 一般行政	21,408	-	21,408	
			01	53153420101 行政管理	21,408	-	21,408	
		02		53153424000 文獻編纂	20,282	-	20,282	
			04	53153424004 文獻編纂運用 推廣	20,282	-	20,282	
		03		53153429000 一般建築及設備	7,100	-	7,100	
			01	53153429002 營建工程	2,956	-	2,956	
			02	53153429004 其他設備	4,144	-	4,144	
		04		53153426200 接受補助業務支 出	-	528	528	
			01	53153426202 接受中央各部 會補助業務支 出	-	528	528	追加文化部文化資產局補助辦理各項計畫經費如列數，明細如下： 1.107年度臺北市文物普查專案管理計畫 397,800元。 2.108-109年臺北市文物普查專案管理計畫 130,000元。

臺北市立文獻館

歲出機關別預算表

中華民國108年度

單位：新臺幣千元

科 目				原預算數	追加(減) 預算數	追加(減)後 預算數	說 明
款	項	目	節				
				48,790	528	49,318	
				-	-	-	
15				48,790	528	49,318	
	003			-	-	-	
				48,790	528	49,318	
				-	-	-	
				48,790	528	49,318	
				-	-	-	
				48,790	528	49,318	
				-	-	-	
				48,790	528	49,318	
				-	-	-	
				48,790	528	49,318	
				-	-	-	
				48,790	528	49,318	
				-	-	-	
				48,790	528	49,318	
				-	-	-	
				48,790	528	49,318	
				-	-	-	
				48,790	528	49,318	
				-	-	-	
				48,790	528	49,318	
				-	-	-	
				48,790	528	49,318	
				-	-	-	
				48,790	528	49,318	
				-	-	-	
				48,790	528	49,318	
				-	-	-	
				48,790	528	49,318	
				-	-	-	
				48,790	528	49,318	
				-	-	-	
				48,790	528	49,318	
				-	-	-	
				48,790	528	49,318	
				-	-	-	
				48,790	528	49,318	
				-	-	-	
				48,790	528	49,318	
				-	-	-	
				48,790	528	49,318	
				-	-	-	
				48,790	528	49,318	
				-	-	-	
				48,790	528	49,318	
				-	-	-	
				48,790	528	49,318	
				-	-	-	
				48,790	528	49,318	
				-	-	-	
				48,790	528	49,318	
				-	-	-	
				48,790	528	49,318	
				-	-	-	
				48,790	528	49,318	
				-	-	-	
				48,790	528	49,318	
				-	-	-	
				48,790	528	49,318	
				-	-	-	
				48,790	528	49,318	
				-	-	-	
				48,790	528	49,318	
				-	-	-	
				48,790	528	49,318	
				-	-	-	
				48,790	528	49,318	
				-	-	-	
				48,790	528	49,318	
				-	-	-	
				48,790	528	49,318	
				-	-	-	
				48,790	528	49,318	
				-	-	-	
				48,790	528	49,318	
				-	-	-	
				48,790	528	49,318	
				-	-	-	
				48,790	528	49,318	
				-	-	-	
				48,790	528	49,318	
				-	-	-	
				48,790	528	49,318	
				-	-	-	
				48,790	528	49,318	
				-	-	-	
				48,790	528	49,318	
				-	-	-	
				48,790	528	49,318	
				-	-	-	
				48,790	528	49,318	
				-	-	-	
				48,790	528	49,318	
				-	-	-	
				48,790	528	49,318	
				-	-	-	
				48,790	528	49,318	
				-	-	-	
				48,790	528	49,318	
				-	-	-	
				48,790	528	49,318	
				-	-	-	
				48,790	528	49,318	
				-	-	-	
				48,790	528	49,318	
				-	-	-	
				48,790	528	49,318	
				-	-	-	
				48,790	528	49,318	
				-	-	-	
				48,790	528	49,318	
				-	-	-	
				48,790	528	49,318	
				-	-	-	
				48,790	528	49,318	
				-	-	-	
				48,790	528	49,318	
				-	-	-	
				48,790	528	49,318	
				-	-	-	
				48,790	528	49,318	
				-	-	-	
				48,790	528	49,318	
				-	-	-	
				48,790	528	49,318	
				-	-	-	
				48,790	528	49,318	
				-	-	-	
				48,790	528	49,318	
				-	-	-	
				48,790	528	49,318	
				-	-	-	
				48,790	528	49,318	
				-	-	-	
				48,790	528	49,318	
				-	-	-	
				48,790	528	49,318	
				-	-	-	
				48,790	528	49,318	
				-	-	-	
				48,790	528	49,318	
				-	-	-	
				48,790	528	49,318	
				-	-	-	
				48,790	528	49,318	
				-	-	-	
				48,790	528	49,318	
				-	-	-	
				48,790	528	49,318	
				-	-	-	
				48,790	528	49,318	
				-	-	-	
				48,790	528	49,318	
				-	-	-	
				48,790	528	49,318	
				-	-	-	

三、附 屬 表

臺北市立文獻館

歲入項目說明提要與預算明細表

經常門

中華民國108年度

單位：新臺幣元

上級政府補助收入—計畫型補助收入

上級政府補助收入—計畫型補助收入

來源別子目及細目與編號	08153420102 上級政府補助收入-計畫型補助收入	承辦單位	編纂組
原預算數	0元	追加(減)預算數	528,000元
		追加(減)後預算數	528,000元
<p>一、項目內容：108年度文化部文化資產局補助收入。</p> <p>二、法令依據：依據中央對直轄市及縣(市)政府補助辦法。</p> <p>三、計算方法：(一)文化部文化資產局補助107年度臺北市文物普查專案管理計397,800元。 (二)文化部文化資產局補助108-109年臺北市文物普查專案管理計畫130,000元。</p> <p>四、實施進度：自民國108年1月1日至108年12月31日止。</p> <p>五、完成方法：依實際收入數解繳市庫。</p> <p>六、預期成果：運用專責人力以推動本市文物普查及古物指定審議作業。</p>			

歲入項目說明

臺北市立文獻館

歲入項目說明提要與預算明細表

經常門

中華民國108年度

單位：新臺幣元

	科目名稱及編號	單位	數量	單價	追加預算數	追減預算數	說明及收入依據
上級政府補助收入—計畫型補助收入	合計				528,000		
	08153420102 計畫型補助收入	年	1	397,800	397,800		文化部文資局補助107年度臺北市文物普查專案管理計畫。 收入依據：文化部文化資產局107.8.8文資物字第1073008930號函
		年	1	130,000	130,000		文化部文資局補助108-109年臺北市文物普查專案管理計畫。 收入依據：文化部文化資產局108.1.17文資物字第1083000890號函
		式	1	200	200		配合預算編列至千元，增列進位數200元。 收入依據：

上級政府補助收入—計畫型補助收入

臺北市立文獻館

歲出計畫說明提要與各項費用明細表

中華民國108年度

單位：新臺幣元

接受補助業務支出—接受中央各部會補助業務支出

接受補助業務支出—接受中央各部會補助業務支出

業務計畫及工作計畫名稱與編號		53153426202 接受補助業務支出-接受中央各部會補助 業務支出		承辦單位	編纂組	
原預算數	0元	追加(減)預算數	528,000元	追加(減)後預算數	528,000元	
<p>歲出計畫說明</p> <p>一、計畫內容： 1.文化部文化資產局補助107年度臺北市文物普查專案管理計畫。 2.文化部文化資產局補助108-109年臺北市文物普查專案管理計畫。</p> <p>二、預期成果： 1.建立臺北市系統性、數位化的文物普查基本資料，奠定文物普查作業規範與基礎。 2.藉由普查資訊開放共享，增加公共資源之加值利用。 3.建立分期、分類、分區的文物普查規劃機制，長遠推動文物普查及銜接後續文物保存工作。 4.培養文物普查專業人員，建立長久人才培育機制。</p>						
分支計畫及用途別科目	單位	數量	單價	追加預算數	追減預算數	說明
合計				528,000		市款528,000元
02接受中央各部會補助業務支出				528,000		市款528,000元
0200 業務費				200		市款200元
0279 一般事務費	式	1	200	200		配合預算編列至千元，增列進位數200元。
0200 業務費				397,800		01107年度臺北市文物普查專案管理計畫 文化部文化資產局補助辦理107年度臺北市文物普查專案管理計畫，依據108年度中央及地方政府預算籌編原則第6點第4款規定辦理。
0249 臨時人員酬金	年	1	373,800	373,800		辦理107度臺北市文物普查專案管理計畫臨僱專案管理人員酬金。
0279 一般事務費	年	1	24,000	24,000		辦理107年度臺北市文物普查專案管理計畫郵資、文具用品、紙張、電腦及器

臺北市立文獻館

歲出計畫說明提要與各項費用明細表

中華民國108年度

單位：新臺幣元

分支計畫及用途別科目	單位	數量	單價	追加預算數	追減預算數	說 明
接受補助業務支出—接受中央各部會補助業務支出 0200 業務費 0249 臨時人員酬金	年	1		130,000		材修繕等。
				130,000		02108-109年臺北市文物普查專案管理計畫 文化部文化資產局補助辦理108-109年臺北市文物普查專案管理計畫，依據108年度中央及地方政府預算籌編原則第6點第4款規定辦理。
				130,000		
			130,000	130,000		辦理108-109年臺北市文物普查專案管理計畫臨僱專案管理人員酬金。

四、參 考 表

臺北市立文獻館

歲出一級用途別科目分析表

中華民國108年度

單位：新臺幣千元

名稱及編號	合計	經常支出						資本支出					
		人事費	業務費	獎補助費	債務費	預備金	小計	人事費	業務費	設備及投資	獎補助費	預備金	小計
合計	528		528				528						
53153420000 文化支出	528		528				528						
53153426200 接受補助業務支出	528		528				528						
53153426202 接受中央各部會 補助業務支出	528		528				528						