

年度追加—法定預算

機關編號
15-340

中華民國 112 年度

臺北市總預算

臺北市政府文化局單位預算

第一次追加(減)預算

臺北市政府文化局 編

臺北市政府文化局

目 次

中 華 民 國 112 年 度

一、追加(減)預算總說明	第	1 頁
二、主要表		
(一)歲出機關別預算表	第	3 頁
(二)歲出機關別預算表(經資分列)	第	4 頁
三、附屬表		
(一)歲出計畫說明提要與各項費用明細表	第	7 頁
1. 一般建築及設備		
營建工程	第	7 頁
四、參考表		
(一)歲出一級用途別科目分析表	第	9 頁
(二)追加(減)預算資本支出分析表	第	10 頁
(三)歲出按職能及經濟性綜合分類表	第	12 頁

一、追加(減)預算總說明

臺北市政府文化局

追加(減)預算總說明

中華民國 112 年度

一、現行法定職掌及組織系統圖：

(一)機關主要職掌：本局依法令規定掌理本市文化行政業務之推行。

(二)內部分層業務：本局置局長、副局長、主任秘書，職員 110 人、技工 7 人、駕駛 3 人、工友 3 人、約聘僱 48 人共 171 人，其內部分層業務如下：

文創發展科：文化政策、文化交流、文化創意產業、藝文補助與相關文化扶植及輔導等事項。

文化資產科：文化資產鑑定、修復與再利用計畫之審議、管理維護、行銷推廣、活化運用及文獻館業務行政督導等事項。

藝術發展科：表演藝術、電影、電視、視覺藝術等創作環境之整備、相關展演活動之統籌規劃、推廣計畫之擬定與執行、藝文行銷之整合與國樂團、交響樂團、美術館、中山堂管理所及藝文推廣處業務行政督導等事項。

文化資源科：文化館所、文化設施委外與經營管理、公共藝術推廣、審議與補助、文化設施發展基金與公共藝術基金運作及受保護樹木管理等事項。

文化建設科：文化設施之興建、設置、改建、修繕及文化資產保存及修復等相關工程事項。

秘書室：文書、檔案、出納、總務、財產之管理與資訊、法制、研考等業務及不屬於其他各單位事項。

會計室：依法辦理歲計、會計及統計事項。

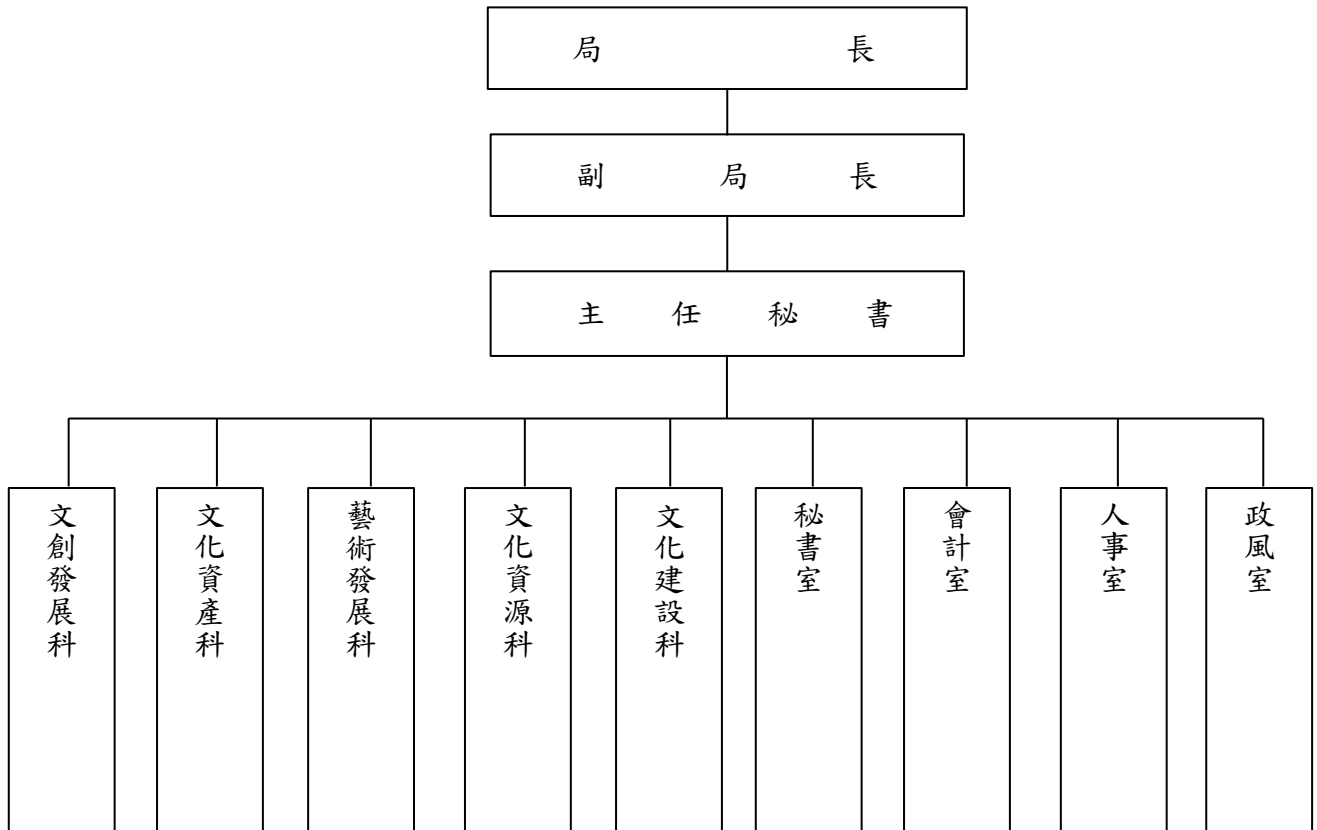
人事室：依法辦理人事管理事項。

政風室：依法辦理政風業務。

臺北市政府文化局
追加(減)預算總說明

中華民國 112 年度

(三)組織系統圖：



二、本年度施政（業務及工作）計畫修正重點及追加(減)預算提要：

歲出部分

資本門：追加辦理「臺北藝術中心興建工程規劃設計及監造技術服務」履約爭議調解監造服務費等 1,000 元。

二、主 要 表

臺北市政府文化局
歲出機關別預算表

經資併計

中華民國112年度

單位：新臺幣千元

科 目				原預算數	追加(減) 預算數	追加(減)後 預算數	說 明	
款	項	目	節					名稱及編號
15				00150000000 臺北市政府文化局主管	2,017,928	1 -	2,017,929	
	001			00153400000 臺北市政府文化局	2,017,928	1 -	2,017,929	
		01		53153400100 一般行政	181,525	- -	181,525	
			01	53153400101 行政管理	181,525	- -	181,525	
		02		53153402700 文化業務	1,624,568	- -	1,624,568	
			01	53153402701 文化業務	1,624,568	- -	1,624,568	
		04		53153408100 非營業特種基金	40,000	- -	40,000	
			01	53153408101 臺北市文化設施發展基金	40,000	- -	40,000	
		05		53153409000 一般建築及設備	163,585	1 -	163,586	
			02	53153409002 營建工程	161,956	1 -	161,957	追加支應「臺北藝術中心興建工程規劃設計及監造技術服務」履約爭議調解監造服務費等經費如列數。
			03	53153409004 其他設備	1,629	- -	1,629	
		07		53153409800 第一預備金	8,250	- -	8,250	
			01	53153409801 第一預備金	8,250	- -	8,250	

臺北市政府文化局
歲出機關別預算表

中華民國112年度

單位：新臺幣千元

科 目				名稱及編號	原預算數	追加(減) 預算數	追加(減)後 預算數	說 明
款	項	目	節					
				總 計	2,017,928	1	2,017,929	
15				00150000000 臺北市政府文化局主管	2,017,928	1	2,017,929	
	001			00153400000 臺北市政府文化局	2,017,928	1	2,017,929	
				經常門合計	1,639,487	-	1,639,487	
		01		53153400100 一般行政	181,525	-	181,525	
			01	53153400101 行政管理	181,525	-	181,525	
		02		53153402700 文化業務	1,449,712	-	1,449,712	
			01	53153402701 文化業務	1,449,712	-	1,449,712	
		07		53153409800 第一預備金	8,250	-	8,250	
			01	53153409801 第一預備金	8,250	-	8,250	
				資本門合計	378,441	1	378,442	
		02		53153402700 文化業務	174,856	-	174,856	
			01	53153402701 文化業務	174,856	-	174,856	
		04		53153408100 非營業特種基金	40,000	-	40,000	
			01	53153408101 臺北市文化設施發展基金	40,000	-	40,000	
		05		53153409000 一般建築及設備	163,585	1	163,586	
			02	53153409002 營建工程	161,956	1	161,957	

臺北市政府文化局
歲出機關別預算表

中華民國112年度

單位：新臺幣千元

科 目				名稱及編號	原預算數	追加(減) 預算數	追加(減)後 預算數	說 明
款	項	目	節					
			03	53153409004 其他設備	1,629	-	1,629	

本 頁 空 白

三、附 屬 表

臺北市政府文化局

歲出計畫說明提要與各項費用明細表

中華民國112年度

單位：新臺幣元

一般建築及設備—營建工程

一般建築及設備—營建工程

業務計畫及工作計畫名稱與編號		53153409002 一般建築及設備-營建工程		承辦單位	文化建設科	
原預算數	161,956,000元	追加(減)預算數	1,000元	追加(減)後預算數	161,957,000元	
歲出計畫說明	一、計畫內容： 本局與大元聯合建築師事務所及Office for Metropolitan Architecture (O.M.A.) Stedebouw B.V. (大都會建築事務所) 間「臺北藝術中心興建工程規劃設計及監造技術服務」履約爭議調解案。					
	二、預期成果： 可避免爾後進入仲裁或訴訟程序，花費更多人力及財力，亦符合本府減止訟政策。					
分支計畫及用途別科目	單位	數量	單價	追加預算數	追減預算數	說 明
合計				1,000		市款1,000元
01館舍興建工程				1,000		市款1,000元
3000 設備及投資				1,000		01「臺北藝術中心興建工程規劃設計及監造技術服務」履約爭議調解監造服務費等
3010 房屋建築及設備費				1,000		本案係臺北藝術中心興建工程施工期間遭遇施工廠商倒閉，整體工期延長，導致履約爭議調解給付監造服務費等。
	式	1	1,000	1,000		履約爭議調解監造服務費等。

本 頁 空 白

四、參 考 表

臺北市政府文化局

歲出一級用途別科目分析表

中華民國112年度

單位：新臺幣千元

名稱及編號	合計	經常支出						資本支出					
		人事費	業務費	獎補助費	債務費	預備金	小計	人事費	業務費	設備及投資	獎補助費	預備金	小計
合計	1									1			1
5315340000 文化支出	1									1			1
53153409000 一般建築及設備	1									1			1
53153409002 營建工程	1									1			1

臺北市政府文化局

追加(減)預算資本支出分析表

中華民國112年度

單位：新臺幣千元

名稱及編號	合計	設備及投資								其他資本支出	
		土地	房屋建築及設備	公共建設及設施	機械設備	運輸設備	資訊軟體設備	雜項設備	權利		投資
合計	1	-	1	-	-	-	-	-	-	-	-
53153409000 一般建築及設備	1	-	1	-	-	-	-	-	-	-	-
53153409002 營建工程	1	-	1	-	-	-	-	-	-	-	-

本 頁 空 白

歲出按職能及經

中華民國112

職能別分類	經濟性分類	經常支出							資本支出			
		受僱人員報酬	商購品及勞務支出	債務利息	土地租金支出	經常移轉			經常支出合計	投資及增資		
						對企業	對非營利機構及民間	對政府		對國外	對營業基金	對非營業特種基金
總計												
01 一般公共事務												
02 防衛												
03 公共秩序與安全												
04 教育												
05 保健												
06 社會安全與福利												
07 住宅及社區服務												
08 娛樂、文化與宗教												
09 燃料與能源												
10 農、林、漁、牧業												
11 礦業、製造業及營造業												
12 運輸及通信												
13 其他經濟服務												
14 環境保護												
15 其他支出												

濟性綜合分類表

年度

單位：新臺幣千元

資本支出													總計	
資本移轉				土地購入	無形資產購入	固定資本形成						資本支出合計		
對企業	對非營利及民間機構	對政府	對國外			住宅	非住宅房屋	營建工程	運輸工具	資訊軟體	其他設備及機器			土地改良
							1						1	1
								1					1	1