

年度追二-法定預算

機關編號
07-152

中華民國 108 年度

臺北市總預算

臺北市政府工務局新建工程處單位預算

第二次追加(減)預算

臺北市政府工務局新建工程處 編

臺北市政府工務局新建工程處

目 次

中 華 民 國 108 年 度

一、追加(減)預算總說明	第	1 頁
二、主要表		
(一)歲入來源別預算表	第	5 頁
(二)歲入來源別預算表(經資分列)	第	7 頁
(三)歲出機關別預算表	第	9 頁
(四)歲出機關別預算表(經資分列)	第	10 頁
三、附屬表		
(一)歲入項目說明提要與預算明細表	第	11 頁
(二)歲出計畫說明提要與各項費用明細表	第	13 頁
1. 接受補助建設支出		
接受中央各部會補助建設支出	第	13 頁
四、參考表		
(一)歲出一級用途別科目分析表	第	15 頁
(二)追加(減)預算資本支出分析表	第	16 頁

臺北市政府工務局新建工程處

追加(減)預算總說明

中華民國 108 年度

一、現行法定職掌及組織系統圖：

(一) 機關主要職掌：本處組織規程暨編制表奉考試院 107 年 3 月 28 日考授銓法五字第 1074359425 號函同意備查，執行工務建設計畫，辦理新建道路及道路養護、橋梁、廣場及市有建築物工程之規劃、勘測、設計、施工及研究規劃設計、改善等工作。

(二) 內部分層業務：本處置處長 1 人，承工務局局長之命，綜理處務，並指揮監督所屬員工，置副處長 2 人襄理處務，下設 9 科 1 隊 5 室，預算員額 801 人（內含職員 378 人、聘僱人員 81 人、技工 297 人、工友 8 人及駕駛 37 人），其內部分層業務如下：

規 劃 設 計 科：本市道路、橋梁與相關設施等工程規劃、環境影響評估、都市計畫變更及工程設計等事項。

機 電 工 程 科：本市道路、橋涵、市有建築工程新建之水電、空調、監控系統、電梯及其他附屬機電設施之設計等事項。

建築工程設計科：新建及市有建築工程之規劃及設計等事項。

工 務 科：各項工程之採購、履約管理、施工管理、訴訟案件處理及營建剩餘資源管理等事項。

維 護 工 程 科：本市道路、橋梁之修復保養設計、維護工程管理、維護資訊管理及爭議事件處理等事項。

品 管 及 職 安 科：各項工程之施工品質查證管理、材料設備抽驗、職業安全衛生管理及管線單位施工品質之抽查等事項。

挖 掘 管 理 科：本市道路挖掘審核、管線挖掘管理整合、管線施工協調整合、地下管線 3D 資料庫建置更新及臺北市道路基金預算編列等事項。

養 護 工 程 隊：本市道路之土地管理、財產管理、巡查、維護、國賠、人民申請使用道路之審核、民間捐建認養道路之審核、民防、防災及救災等事項。

工 程 配 合 科：本市道路、橋涵用地之協議、徵收、取得、帳籍管理、管線遷移之協調、障礙物之調查、測量、繪圖、估價、補償、拆遷、指導修復與工程受益費及道路使用費之收取等事項。

共 同 管 道 科：共同管道系統規劃、公告、單行法規之訂定、管道設計、預算、基金之編製管制、協調共同管道系統實施計畫、共同管道管理維護及收取埋設管線使用費等事項。

資 訊 室：資訊系統之整體規劃、設計、管理維護及推廣等事項。

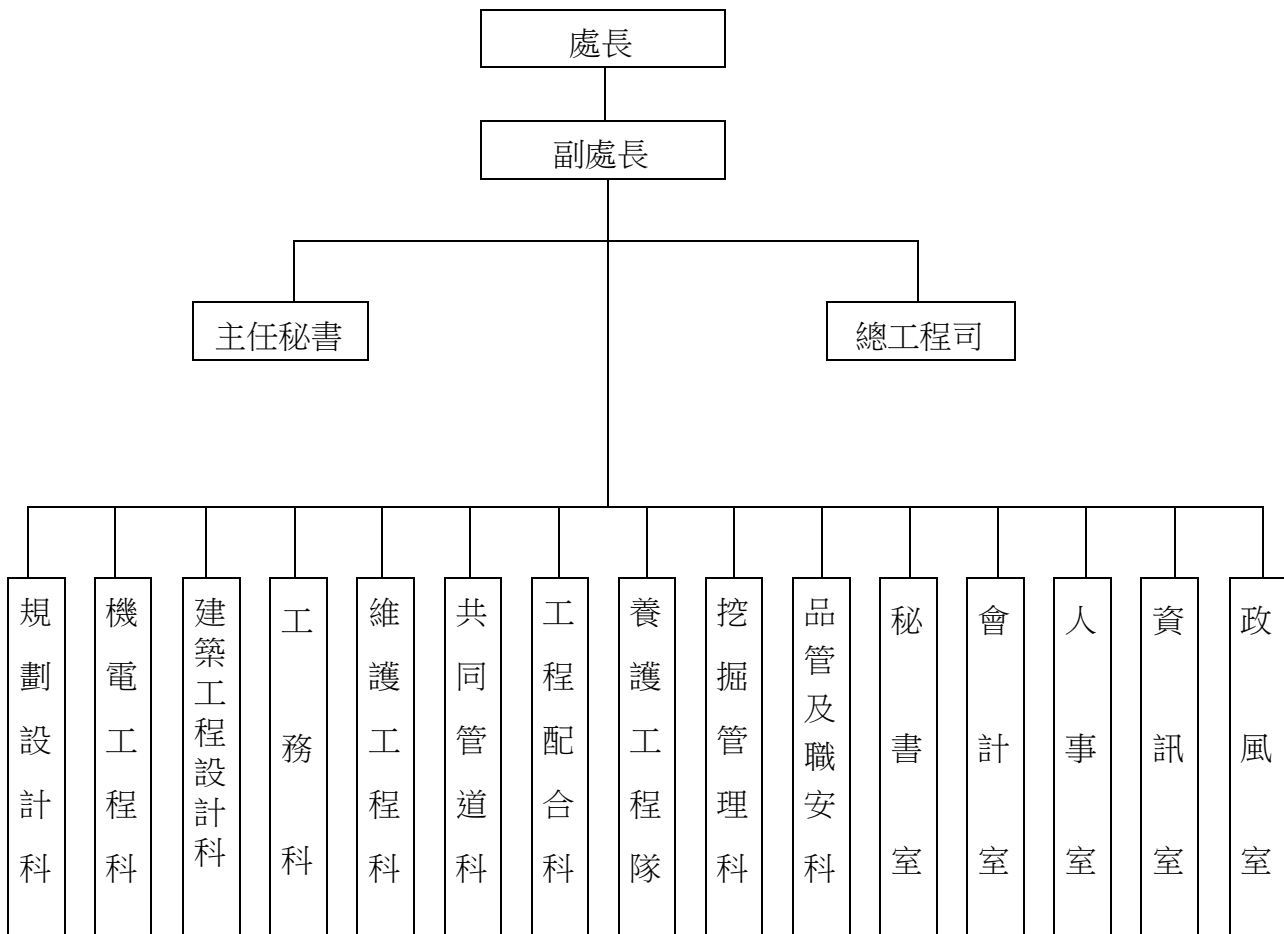
秘 書 室：文書、檔案、出納、總務、財產之管理與研考等業務及不屬於其他各單位事項。

臺北市政府工務局新建工程處
追加(減)預算總說明

中華民國 108 年度

會計	室：秉承上級會計機關之監督與指導，並受處長之指揮，依法辦理歲計、會計及統計事項。
人事	室：秉承上級人事機關之監督與指導，並受處長之指揮，依法辦理人事管理及人事查核等事項。
政風	室：秉承上級政風機關之監督與指導，依法辦理政風案件之預防及查處事項。

(三) 組織系統圖：



臺北市政府工務局新建工程處
追加(減)預算總說明

中華民國 108 年度

二、本年度施政(業務及工作)計畫修正重點及追加(減)預算提要：

(一) 歲入部分：

經常門：依中央對直轄市及縣(市)政府補助辦法規定追加上級政府補助辦理臺北市東西門戶軸線人行環境改善計畫收入 5,767,000 元。

(二) 歲出部分：

資本門：依中央對直轄市及縣(市)政府補助辦法規定追加接受中央各部會補助建設支出辦理臺北市東西門戶軸線人行環境改善計畫 5,767,000 元。

本 頁 空 白

臺北市政府工務局新建工程處

歲入來源別預算表

經資併計

中華民國108年度

單位：新臺幣千元

科 目				名稱及編號	原預算數	追加(減) 預算數	追加(減)後 預算數	說明及法令依據
款	項	目	節					
				合 計	643,303	5,767	649,070	
02				03000000000 罰款及賠償收入	44,407	-	44,407	
	049			03071520000 臺北市政府工務局 新建工程處	44,407	-	44,407	
		01		03071520100 罰金罰鍰及怠金	70	-	70	
			01	03071520101 罰金罰鍰	70	-	70	
			02	03071520300 賠償收入	44,337	-	44,337	
			01	03071520301 一般賠償收入	44,337	-	44,337	
03				04000000000 規費收入	517,479	-	517,479	
	046			04071520000 臺北市政府工務局 新建工程處	517,479	-	517,479	
		01		04071520200 使用規費收入	517,479	-	517,479	
			01	04071520204 資料使用費	1	-	1	
			02	04071520213 場地設施使用 費	7,174	-	7,174	
			03	04071520215 道路使用費	510,304	-	510,304	
04				06000000000 財產收入	65,782	-	65,782	
	052			06071520000 臺北市政府工務局 新建工程處	65,782	-	65,782	
		01		06071520100 財產孳息	65,711	-	65,711	
			02	06071520102 租金收入	65,711	-	65,711	

臺北市政府工務局新建工程處

歲入來源別預算表

經資併計

中華民國108年度

單位：新臺幣千元

科 目				原預算數	追加(減) 預算數	追加(減)後 預算數	說明及法令依據	
款	項	目	節					名稱及編號
06	047	03		06071520500 廢舊物資售價	71	-	71	
			01	06071520501 廢舊物資售價	71	-	71	
				08000000000 補助及協助收入	-	5,767	5,767	
				08071520000 臺北市政府工務局 新建工程處	-	5,767	5,767	
			01	08071520100 上級政府補助收 入	-	5,767	5,767	
08	051	01	01	08071520102 計畫型補助收 入	-	5,767	5,767	追加內政部補助辦理「臺北 市東西門戶軸線人行環境改 善計畫」收入如列數(依據 內政部108.5.2台內營字第 1080807658號函)。
				11000000000 其他收入	15,635	-	15,635	
				11071520000 臺北市政府工務局 新建工程處	15,635	-	15,635	
			01	11071520200 雜項收入	15,635	-	15,635	
	02	11071520210 其他雜項收入	15,635	-	15,635			

臺北市政府工務局新建工程處

歲入來源別預算表

中華民國108年度

單位：新臺幣千元

科 目				名稱及編號	原預算數	追加(減) 預算數	追加(減)後 預算數	說明及法令依據
款	項	目	節					
				合 計	643,303	5,767	649,070	
				經常門合計	643,303	5,767	649,070	
02				03000000000 罰款及賠償收入	44,407	-	44,407	
	049			03071520000 臺北市政府工務局 新建工程處	44,407	-	44,407	
		01		03071520100 罰金罰鍰及怠金	70	-	70	
			01	03071520101 罰金罰鍰	70	-	70	
			02	03071520300 賠償收入	44,337	-	44,337	
			01	03071520301 一般賠償收入	44,337	-	44,337	
03				04000000000 規費收入	517,479	-	517,479	
	046			04071520000 臺北市政府工務局 新建工程處	517,479	-	517,479	
		01		04071520200 使用規費收入	517,479	-	517,479	
			01	04071520204 資料使用費	1	-	1	
			02	04071520213 場地設施使用 費	7,174	-	7,174	
			03	04071520215 道路使用費	510,304	-	510,304	
04				06000000000 財產收入	65,782	-	65,782	
	052			06071520000 臺北市政府工務局 新建工程處	65,782	-	65,782	
		01		06071520100 財產孳息	65,711	-	65,711	

臺北市政府工務局新建工程處

歲入來源別預算表

中華民國108年度

單位：新臺幣千元

科 目				名稱及編號	原預算數	追加(減) 預算數	追加(減)後 預算數	說明及法令依據
款	項	目	節					
06	047		02	06071520102 租金收入	65,711	-	65,711	
			02	06071520500 廢舊物資售價	71	-	71	
			01	06071520501 廢舊物資售價	71	-	71	
				08000000000 補助及協助收入	-	5,767	5,767	
				08071520000 臺北市政府工務局 新建工程處	-	5,767	5,767	
			01	08071520100 上級政府補助收 入	-	5,767	5,767	
			01	08071520102 計畫型補助收 入	-	5,767	5,767	
			08	11000000000 其他收入	15,635	-	15,635	
			051	11071520000 臺北市政府工務局 新建工程處	15,635	-	15,635	
				01	11071520200 雜項收入	15,635	-	15,635
		02	11071520210 其他雜項收入	15,635	-	15,635		
			資本門合計	-	-	-		

臺北市政府工務局新建工程處

歲出機關別預算表

經資併計

中華民國108年度

單位：新臺幣千元

科 目				名稱及編號	原預算數	追加(減) 預算數	追加(減)後 預算數	說 明
款	項	目	節					
07				0007000000 臺北市政府工務局主管	4,009,351	5,767	4,015,118	
	003			0007152000 臺北市政府工務局 新建工程處	4,009,351	5,767	4,015,118	
		01		60071520100 一般行政	656,673	-	656,673	
			01	60071520101 行政管理	656,673	-	656,673	
		02		60071520200 工務行政	167,135	-	167,135	
			01	60071520201 工程管理	167,135	-	167,135	
		03		60071528500 道路橋梁工程	3,155,724	-	3,155,724	
			01	60071528501 道路及橋梁工程	3,155,724	-	3,155,724	
		04		60071529000 一般建築及設備	29,819	-	29,819	
			01	60071529002 營建工程	2,360	-	2,360	
			02	60071529003 交通及運輸設備	14,565	-	14,565	
			03	60071529004 其他設備	12,894	-	12,894	
		05		60071529200 接受補助建設支出	-	5,767	5,767	
			01	60071529202 接受中央各部 會補助建設支出	-	5,767	5,767	追加內政部補助辦理「臺北市東西門戶軸線 人行環境改善計畫」經費如列數。

臺北市政府工務局新建工程處

歲出機關別預算表

中華民國108年度

單位：新臺幣千元

科 目				原預算數	追加(減) 預算數	追加(減)後 預算數	說 明	
款	項	目	節					名稱及編號
				總 計	4,009,351	5,767	4,015,118	
07				00070000000 臺北市政府工務局主管	4,009,351	5,767	4,015,118	
	003			00071520000 臺北市政府工務局 新建工程處	4,009,351	5,767	4,015,118	
				經常門合計	823,808	-	823,808	
		01		60071520100 一般行政	656,673	-	656,673	
			01	60071520101 行政管理	656,673	-	656,673	
		02		60071520200 工務行政	167,135	-	167,135	
			01	60071520201 工程管理	167,135	-	167,135	
				資本門合計	3,185,543	5,767	3,191,310	
		03		60071528500 道路橋梁工程	3,155,724	-	3,155,724	
			01	60071528501 道路及橋梁工 程	3,155,724	-	3,155,724	
		04		60071529000 一般建築及設備	29,819	-	29,819	
			01	60071529002 營建工程	2,360	-	2,360	
			02	60071529003 交通及運輸設 備	14,565	-	14,565	
			03	60071529004 其他設備	12,894	-	12,894	
		05		60071529200 接受補助建設支 出	-	5,767	5,767	
			01	60071529202 接受中央各部 會補助建設支 出	-	5,767	5,767	

臺北市政府工務局新建工程處
歲入項目說明提要與預算明細表

經常門

中華民國108年度

單位：新臺幣元

上級政府補助收入—計畫型補助收入

上級政府補助收入—計畫型補助收入

來源別子目及細目與編號		08071520102 上級政府補助收入-計畫型補助收入		承辦單位	共同管道科
原預算數	0元	追加(減)預算數	5,767,000元	追加(減)後預算數	5,767,000元
<p>一、項目內容：追加內政部補助提升道路品質計畫辦理「臺北市東西門戶軸線人行環境改善計畫」收入。</p> <p>二、法令依據：依中央對直轄市及縣(市)政府補助辦法規定辦理。</p> <p>三、計算方法：依內政部補助金額編列。</p> <p>四、實施進度：自民國108年1月1日起至108年12月31日。</p> <p>五、完成方法：依中央各部會實際補助金額，解繳市庫。</p> <p>六、預期成果：預期如數收納，充裕市庫收入。</p>					

歲入項目說明

臺北市政府工務局新建工程處
歲入項目說明提要與預算明細表

經常門

中華民國108年度

單位：新臺幣元

科目名稱及編號	單位	數量	單價	追加預算數	追減預算數	說明及收入依據
合計				5,767,000		
08071520102 計畫型補助收入	年	1	5,766,100	5,766,100		追加內政部補助提升道路品質計畫辦理臺北市東西門戶軸線人行環境改善計畫收入如列數。 收入依據：依內政部108年5月2日台內營字第1080807658號函辦理
	年	1	900	900		配合預算編列至千元，增列進位數900元。 收入依據：

上級政府補助收入—計畫型補助收入

上級政府補助收入—計畫型補助收入

臺北市政府工務局新建工程處

歲出計畫說明提要與各項費用明細表

中華民國108年度

單位：新臺幣元

接受補助建設支出—接受中央各部會補助建設支出

接受補助建設支出—接受中央各部會補助建設支出

業務計畫及工作計畫名稱與編號		60071529202 接受補助建設支出-接受中央各部會補助 建設支出		承辦單位	共同管道科	
原預算數	0元	追加(減)預算數	5,767,000元	追加(減)後預算數	5,767,000元	
<p>歲出計畫說明</p> <p>一、計畫內容：內政部補助提升道路品質計畫辦理「臺北市東西門戶軸線人行環境改善計畫」。</p> <p>二、預期成果：1.改善本市人行環境，打造無障礙友善人本空間。 2.提供市民一個舒適、平整的通行空間。 3.維持本市路面平整及道路附屬設施功能正常。 4.提升道路品質，增進民眾行車安全便利，美化市容。</p>						
分支計畫及用途別科目	單位	數量	單價	追加預算數	追減預算數	說明
合計				5,767,000		市款5,767,000元
02接受中央各部會補助建設支出				5,767,000		市款5,767,000元
0300 設備及投資				5,766,100		01臺北市東西門戶軸線人行環境改善計畫 (1)本工程係內政部補助辦理，為108-109年度連續工程，總補助經費為99,961,734元，本年度編列5,766,100元，餘94,195,634元編列於以後年度。 (2)依108年度中央及地方政府預算籌編原則第6點第4款規定辦理。
0303 公共建設及設施費	式	1	5,766,100	5,766,100		本年度所需規劃設計費。
				99,961,734		總工程費(或總經費)明細如下：
	式	1	91,650,149	91,650,149		施工費。
	式	1	6,286,833	6,286,833		規劃設計費。
	式	1	2,024,752	2,024,752		按施工費提列工程管理費(5,000,000*3.5%+20,000,000*3%+25,000,000)

臺北市政府工務局新建工程處

歲出計畫說明提要與各項費用明細表

中華民國108年度

單位：新臺幣元

分支計畫及用途別科目	單位	數量	單價	追加預算數	追減預算數	說 明	
接受補助建設支出—接受中央各部會補助建設支出 0300 設備及投資 0303 公共建設及設施 費	式	1	900			*2.5%+41,650,149*1.5%)。	
						900	02配合預算編列至千元，增列進位數900元
						900	
						900	

臺北市政府工務局新建工程處
歲出一級用途別科目分析表

中華民國108年度

單位：新臺幣千元

名稱及編號	合計	經常支出						資本支出					
		人事費	業務費	獎補助費	債務費	預備金	小計	人事費	業務費	設備及投資	獎補助費	預備金	小計
合計	5,767									5,767			5,767
60071520000 交通支出	5,767									5,767			5,767
60071529200 接受補助建設支出	5,767									5,767			5,767
60071529202 接受中央各部會 補助建設支出	5,767									5,767			5,767

臺北市政府工務局新建工程處
追加(減)預算資本支出分析表

中華民國108年度

單位：新臺幣千元

名稱及編號	合計	設備及投資								其他資本支出	
		土地	房屋建築及設備	公共建設及設施	機械設備	運輸設備	資訊軟體設備	雜項設備	權利		投資
合計	5,767	-	-	5,767	-	-	-	-	-	-	-
60071529200 接受補助建設支出	5,767	-	-	5,767	-	-	-	-	-	-	-
60071529202 接受中央各部會 補助建設支出	5,767	-	-	5,767	-	-	-	-	-	-	-