

年度追二-預算案

機關編號

03-062

中華民國 112 年度

臺北市總預算案

臺北市殯葬管理處單位預算

第二次追加(減)預算案

臺北市殯葬管理處 編

臺北市殯葬管理處

目次

中華民國 112 年度

一、追加(減)預算總說明	第	1 頁
二、主要表		
(一)歲出機關別預算表	第	3 頁
(二)歲出機關別預算表(經資分列)	第	4 頁
三、附屬表		
(一)歲出計畫說明提要與各項費用明細表	第	7 頁
1. 一般建築及設備		
營建工程	第	7 頁
四、參考表		
(一)歲出一級用途別科目分析表	第	9 頁
(二)追加(減)預算資本支出分析表	第	10 頁
(三)歲出按職能及經濟性綜合分類表	第	12 頁

一、追加(減)預算總說明

臺北市殯葬管理處

追加(減)預算總說明

中華民國 112 年度

一、現行法定職掌及組織系統圖：

(一)機關主要職掌：本處依據臺北市政府民政局組織規程第 8 條規定設置，辦理本市殯葬有關各項服務工作。

(二)內部分層業務：本處設置處長、副處長、秘書，下設四課二館三室，預算員額 203 人，包括職員 73 人(含駐衛警 10 人)、技工 78 人、駕駛 8 人、工友 37 人、聘僱 7 人。

內部分層業務如下：

綜合企劃課：掌理公立公墓、靈(納)骨堂(塔)、殯儀館及火化場之設置、規劃，受理私人(團體)設置公墓、靈(納)骨堂(塔)之申請、審核等事項。

墓政管理課：掌理公墓、靈(納)骨堂(塔)等喪葬設施之管理、使用、墓籍卡及骨罈(罐)寄奉資料之建立，埋葬許可證之核發，公立公墓內違規設置墳墓之取締，非公墓地濫葬墳墓拆遷作業之配合及私立公墓、靈(納)骨堂(塔)業務之督導、管理事項。

殯儀管理課：受理私立殯儀館及火化場之申請設置核准及督導管理、殯葬服務業之設立許可、輔導管理、評鑑及獎勵、違法從事殯葬服務業及違法殯葬行為之處理、殯葬消費資訊之提供及消費者申訴之處理。

總務課：掌理文書、研考、事務、出納、印信典守及不屬其他各課室、館事項。

第一殯儀館：辦理殯儀停柩業務之執行，協助喪家處理殯儀服務等事項。

第二殯儀館：辦理殯儀、火化業務之執行，協助喪家處理殯儀服務等事項。

會計室：秉承上級機關之監督指導，依法辦理歲計、會計、統計等事項。

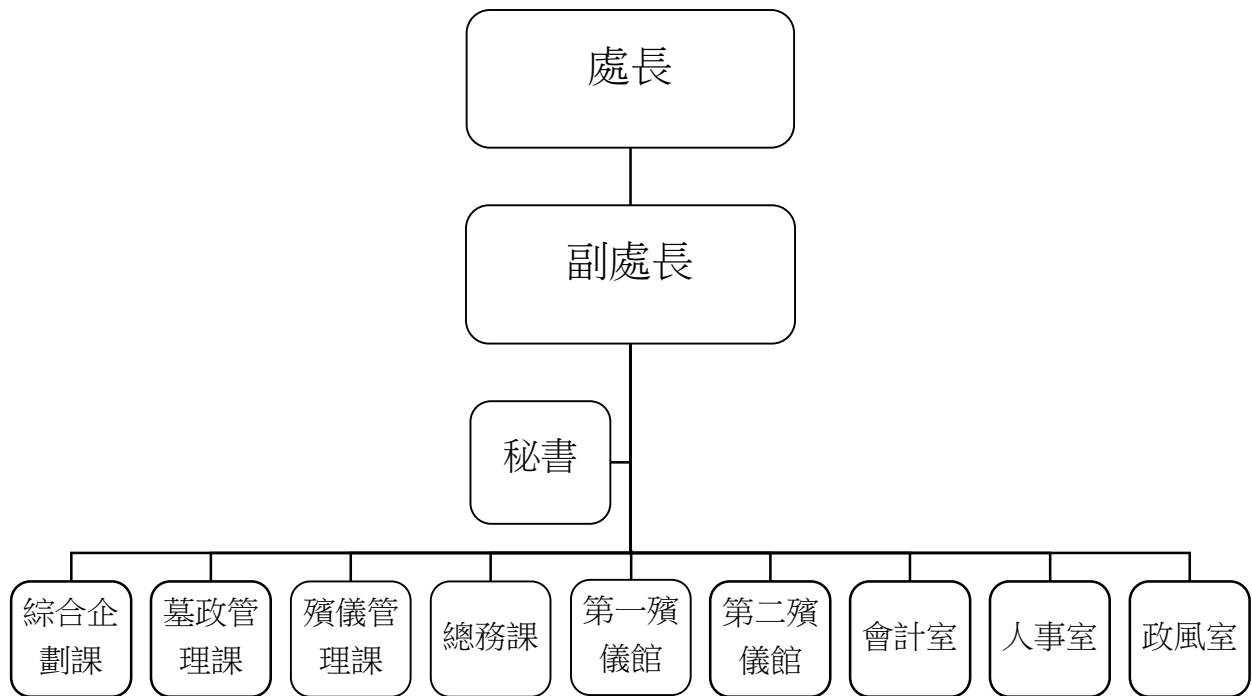
人事室：秉承上級機關之監督指導，依法辦理人事管理等事項。

政風室：秉承上級機關之監督指導，依法辦理防貪、肅貪、廉政預防及維護等事項。

臺北市殯葬管理處
追加(減)預算總說明

中華民國 112 年度

(三)組織系統圖：



二、本年度施政(業務及工作)計畫修正重點及追加(減)預算提要：

(一) 本年度施政(業務及工作)計畫修正重點：

本處受近期原物料價格波動影響及部分工程項目調整須追加第二殯儀館第二期整建工程之施工費。

(二) 追加預算提要：

歲出預算：追加辦理第二殯儀館第二期整建工程工程費 84,161,000 元。

二、主 要 表

臺北市殯葬管理處

歲出機關別預算表

經資併計

中華民國112年度

單位：新臺幣千元

科 目				原預算數	追加(減) 預算數	追加(減)後 預算數	說 明	
款	項	目	節					名稱及編號
03				00030000000 臺北市政府民政局主管	1,258,596	84,161	1,342,757	
	003			00030620000 臺北市殯葬管理處	1,258,596	84,161	1,342,757	
		01		53030620100 一般行政	248,246	-	248,246	
			01	53030620101 行政管理	248,246	-	248,246	
		02		53030621200 殯殮業務	166,263	-	166,263	
			01	53030621201 殯殮管理	166,263	-	166,263	
		03		53030621400 埋葬業務	37,452	-	37,452	
			01	53030621401 埋葬管理	37,452	-	37,452	
		04		53030621700 公墓靈(納)骨 堂(塔)業務	3,337	-	3,337	
			01	53030621701 設置規劃管理	3,337	-	3,337	
		05		53030629000 一般建築及設備	803,298	84,161	887,459	
			02	53030629002 營建工程	784,104	84,161	868,265	追加編列第二殯儀館第二期整建工程之施工費84,161,000元，本工程係107-112年度連續工程，原審定總工程費1,833,950,000元，擬修正為1,918,111,000元。
			03	53030629004 其他設備	19,194	-	19,194	

臺北市殯葬管理處
歲出機關別預算表

中華民國112年度

單位：新臺幣千元

科 目				名稱及編號	原預算數	追加(減) 預算數	追加(減)後 預算數	說 明
款	項	目	節					
				總 計	1,258,596	84,161	1,342,757	
03				00030000000 臺北市政府民政局主管	1,258,596	84,161	1,342,757	
	003			00030620000 臺北市殯葬管理處	1,258,596	84,161	1,342,757	
				經常門合計	453,854	-	453,854	
		01		53030620100 一般行政	248,246	-	248,246	
			01	53030620101 行政管理	248,246	-	248,246	
		02		53030621200 殯殮業務	164,819	-	164,819	
			01	53030621201 殯殮管理	164,819	-	164,819	
		03		53030621400 埋葬業務	37,452	-	37,452	
			01	53030621401 埋葬管理	37,452	-	37,452	
		04		53030621700 公墓靈(納)骨 堂(塔)業務	3,337	-	3,337	
			01	53030621701 設置規劃管理	3,337	-	3,337	
				資本門合計	804,742	84,161	888,903	
		02		53030621200 殯殮業務	1,444	-	1,444	
			01	53030621201 殯殮管理	1,444	-	1,444	
		05		53030629000 一般建築及設備	803,298	84,161	887,459	
			02	53030629002 營建工程	784,104	84,161	868,265	

臺北市殯葬管理處
歲出機關別預算表

中華民國112年度

單位：新臺幣千元

科 目				名稱及編號	原預算數	追加(減) 預算數	追加(減)後 預算數	說 明
款	項	目	節					
			03	53030629004 其他設備	19,194	-	19,194	

本 頁 空 白

三、附 屬 表

臺北市殯葬管理處

歲出計畫說明提要與各項費用明細表

中華民國112年度

單位：新臺幣元

一般建築及設備—營建工程

一般建築及設備—營建工程

業務計畫及工作計畫名稱與編號		53030629002 一般建築及設備-營建工程		承辦單位	綜合企劃課	
原預算數	784,104,000元	追加(減)預算數	84,161,000元	追加(減)後預算數	868,265,000元	
歲出計畫說明	<p>一、計畫內容： 因應第二殯儀館第二期整建工程變更設計及物價調整款等增加，原編工程費不足支應，故須追加工程款，以利工程順遂進行。</p> <p>二、預期成果： 為提升民眾治喪品質，援增加設施數量增加，以滿足民俗旺日民眾治喪需求。</p>					
分支計畫及用途別科目	單位	數量	單價	追加預算數	追減預算數	說 明
合計				84,161,000		市款84,161,000元
11其他修建工程				84,161,000		市款84,161,000元
3000 設備及投資				84,161,000		01第二殯儀館第二期整建工程工程費 1.為賡續改善第二殯儀館設施老舊及因應殯葬管理條例第65條規定有關醫院核准附設之殮、殯、奠、祭設施僅得延續使用至106年6月30日，而衍生之殯儀設施需求，故規劃拆除民國68年設置之禮廳及化妝室等既有建物，於現地改建為新建物，以提供民眾更完善的治喪服務。 2.本工程係107-112年度連續工程，總工程費原經議會審定為1,833,950,000元，因變更設計及物價波動甚鉅，致工程物價調整款等增加，原編列工程費不足支應，須追加變更設計及物價調整款等84,161,000元，總工程費擬修正為1,918,111,000元，截至本年度已編列1,833,950,000元，本次追加84,161,000元。

臺北市殯葬管理處

歲出計畫說明提要與各項費用明細表

中華民國112年度

單位：新臺幣元

分支計畫及用途別科目	單位	數量	單價	追加預算數	追減預算數	說明
3010 房屋建築及設備費				84,161,000		
	式	1	84,161,000	84,161,000		施工費。
				1,918,111,000		總工程費(或總經費)明細如下:
	式	1	1,891,837,621	1,891,837,621		施工費。
	式	1	11,191,127	11,191,127		工程管理費。
	式	1	15,082,252	15,082,252		公共藝術設置費。

一般建築及設備—營建工程

一般建築及設備—營建工程

四、參 考 表

臺北市殯葬管理處

歲出一級用途別科目分析表

中華民國112年度

單位：新臺幣千元

名稱及編號	合計	經常支出						資本支出					
		人事費	業務費	獎補助費	債務費	預備金	小計	人事費	業務費	設備及投資	獎補助費	預備金	小計
合計	84,161									84,161			84,161
53030620000 文化支出	84,161									84,161			84,161
53030629000 一般建築及設備	84,161									84,161			84,161
53030629002 營建工程	84,161									84,161			84,161

臺北市殯葬管理處

追加(減)預算資本支出分析表

中華民國112年度

單位：新臺幣千元

名稱及編號	合計	設備及投資									其他資本支出
		土地	房屋建築及設備	公共建設及設施	機械設備	運輸設備	資訊軟體設備	雜項設備	權利	投資	
合計	84,161	-	84,161	-	-	-	-	-	-	-	-
53030629000 一般建築及設備	84,161	-	84,161	-	-	-	-	-	-	-	-
53030629002 營建工程	84,161	-	84,161	-	-	-	-	-	-	-	-

本 頁 空 白

歲出按職能及經

中華民國112

職能別分類	經濟性分類	經常支出							資本支出			
		受僱人員報酬	購買商品及勞務支出	債務利息	土地租金支出	經常移轉			經常支出合計	投資及增資		
						對企業	對非營利及民間機構	對政府		對國外	對營業基金	對非營業特種基金
總計												
01 一般公共事務												
02 防衛												
03 公共秩序與安全												
04 教育												
05 保健												
06 社會安全與福利												
07 住宅及社區服務												
08 娛樂、文化與宗教												
09 燃料與能源												
10 農、林、漁、牧業												
11 礦業、製造業及營造業												
12 運輸及通信												
13 其他經濟服務												
14 環境保護												
15 其他支出												

葬管理處

濟性綜合分類表

年度

單位：新臺幣千元

資本支出													總計	
資本移轉				土地購入	無形資產購入	固定資本形成						資本支出合計		
對企業	對非營利及民間機構	對政府	對國外			住宅	非住宅房屋	營建工程	運輸工具	資訊軟體	其他設備及機器			土地改良
							84,161						84,161	84,161
								84,161					84,161	84,161