

中華民國 106 年度

3-1

(自106年1月1日起至106年12月31日止)

臺北市政府民政局

單位預算追加(減)預算

臺北市政府民政局

目

次

中華民國106年度

一、追加(減)預算總說明.....	第	1頁
二、主要表		
(一)歲入追加(減)預算表.....	第	3頁
(二)歲出追加(減)預算表.....	第	6頁
三、附屬表		
(一)歲入追加(減)預算項目說明提要、歲入明細表.....	第	9頁
(二)歲出追加(減)預算計畫提要及分支項目概況表		
1.接受補助業務支出		
接受中央各部會補助業務支出.....	第	11頁
四、參考表		
(一)歲出追加(減)預算用途別科目分析表.....	第	14頁

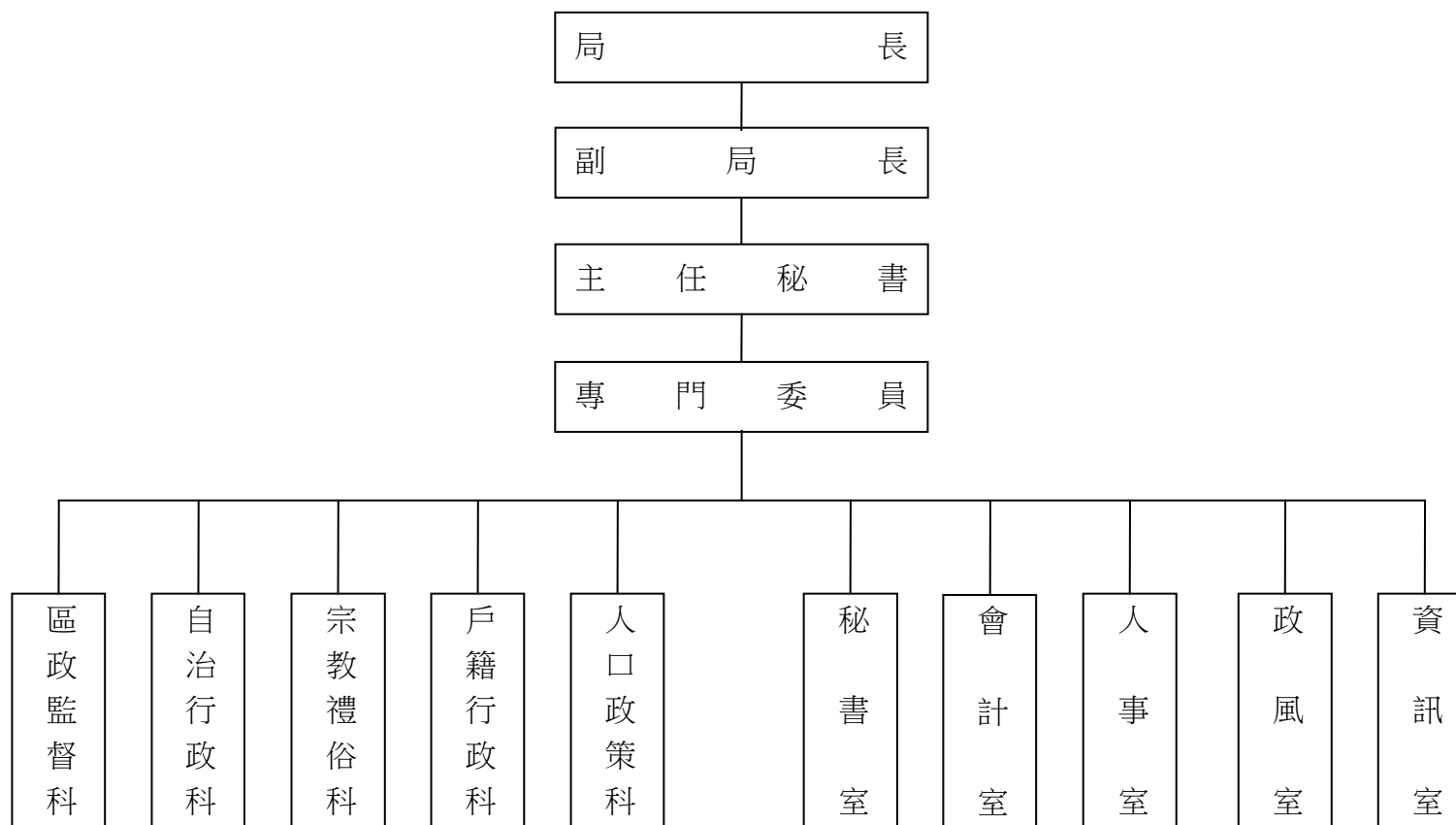
追加(減)預算總說明

中華民國 106 年度

一、現行法定職掌及組織系統圖：

(一) 機關主要職掌：本局依法令規定掌理本市各區之區里行政、自治業務、選舉業務、禮俗宗教、戶政業務及人口政策等事項。

(二) 組織系統圖：



臺北市政府民政局
追加(減)預算總說明

中華民國 106 年度

二、本年度施政(業務及工作)計畫修正重點及追加預算提要：

(一)本年度施政(業務及工作)計畫修正重點：

1. 文化部文化資產局補助辦理「臺北市歷史建築-林安泰古厝調查研究、修復及再利用計畫」經費 270,000 元。
2. 內政部移民署補助辦理「新住民生活適應輔導」經費 318,000 元。

(二)追加預算提要：

1. 歲入預算：依中央對直轄市及縣(市)政府補助辦法追加文化部文化資產局、內政部移民署補助本府之中央各部會補助 588,000 元。
2. 歲出預算：依規定追加接受中央各部會補助業務支出 588,000 元。

臺北市政府民政局

歲入追加(減)預算表

中華民國106年度

單位：新臺幣元

科 目				原 預 算 數			追 加 (減) 預 算 數			追 加 (減) 後 預 算 數			說 明
款	項	目	節	合 計	經常門	資本門	合 計	經常門	資本門	合 計	經常門	資本門	
6	23	1	1	060103 土地以外不動產租金	19,978,920	19,978,920				19,978,920	19,978,920		1. 追加文化部文化資產局補助辦理「臺北市歷史建築-林安泰古厝調查研究、修復及再利用計畫」收入 270,000元。 2. 追加內政部移民署補助辦理「新住民生活適應輔導」收入 318,000元。 3. 以上1-2項共計追加如列數。
			2	060400 廢舊物資售價	180,000	180,000				180,000	180,000		
			1	060401 廢舊物資售價	180,000	180,000				180,000	180,000		
8				080000 補助收入			588,000	588,000		588,000	588,000		
	14			03101 民政局			588,000	588,000		588,000	588,000		
			1	080100 上級政府補助收入			588,000	588,000		588,000	588,000		
			1	080102 計畫型補助收入			588,000	588,000		588,000	588,000		
10				100000 其他收入	2,542,995	2,542,995				2,542,995	2,542,995		
	23			03101 民政局	2,542,995	2,542,995				2,542,995	2,542,995		

臺北市政府民政局
歲入追加(減)預算表

3-1-5

中華民國106年度

單位：新臺幣元

科 目				原 預 算 數			追 加 (減) 預 算 數			追 加 (減) 後 預 算 數			說 明
款	項	目	節	合 計	經常門	資本門	合 計	經常門	資本門	合 計	經常門	資本門	
10	23	1		100200 雜項收入	2,542,995	2,542,995				2,542,995	2,542,995		
			1	100202 其他雜項收入	2,542,995	2,542,995				2,542,995	2,542,995		

臺北市政府民政局

歲出追加(減)預算表

中華民國106年度

單位：新臺幣元

款	項	目	節	科 目 名 稱 及 編 號	原 預 算 數			追 加 (減) 預 算 數			追 加 (減) 後 預 算 數			說 明
					合 計	經 常 門	資 本 門	合 計	經 常 門	資 本 門	合 計	經 常 門	資 本 門	
3	1			03101 民政局	1,002,840,911	989,160,704	13,680,207	588,000	588,000		1,003,428,911	989,748,704	13,680,207	
		1		130100 一般行政	83,262,831	83,262,831					83,262,831	83,262,831		
			1	130101 行政管理	83,262,831	83,262,831					83,262,831	83,262,831		
				130200 區里行政	13,476,608	13,476,608					13,476,608	13,476,608		
			2	130201 區政監督及區里組織	13,476,608	13,476,608					13,476,608	13,476,608		
				130300 自治業務	181,331,463	181,331,463					181,331,463	181,331,463		
			3	130301 推行自治行政暨基層 建設	165,605,893	165,605,893					165,605,893	165,605,893		
				130302 民生社區中心管理	15,725,570	15,725,570					15,725,570	15,725,570		
				220400 禮俗宗教	51,989,266	51,989,266					51,989,266	51,989,266		
			4	220401 禮俗宗教業務	51,989,266	51,989,266					51,989,266	51,989,266		
				133200 戶政業務	52,302,492	52,302,492					52,302,492	52,302,492		
			5	133201 戶籍業務	52,302,492	52,302,492					52,302,492	52,302,492		
				130600 人口行政	599,798,044	599,798,044					599,798,044	599,798,044		
			6	130601 人口政策業務	599,798,044	599,798,044					599,798,044	599,798,044		
				137100 建築及設備	13,680,207		13,680,207				13,680,207		13,680,207	
			7	137102 營建工程	12,128,207		12,128,207				12,128,207		12,128,207	

本 頁 空 白

臺北市政府民政局

3-1-9

歲入追加(減)預算項目說明提要

經常門

中華民國106年度

單位：新臺幣元

科目	8 款 14 項 1 目 1 節	來源別子目及細目編號與名稱	080102 上級政府補助收入 計畫型補助收入	追加(減)預算金額	588,000 元	承辦單位	宗教禮俗科、人口政策科
----	------------------	---------------	----------------------------	-----------	-----------	------	-------------

歲 入 項 目 說 明

- 一、項目內容：(一)文化部文化資產局補助辦理「臺北市歷史建築-林安泰古厝調查研究、修復及再利用計畫」收入270,000元。
(二)內政部移民署補助辦理「新住民生活適應輔導」收入318,000元。
- 二、法令依據：依據地方制度法第69條及中央對直轄市及縣(市)政府補助辦法辦理。
- 三、實施進度：自106年1月1日起至106年12月31日止。
- 四、完成方法：以收支併列方式編列預算。
- 五、預期成果：(一)評估歷史建築-林安泰古厝現況，俾利後續維修管理作業。
(二)期藉由開辦新移民各類課程，提升在臺生活適應能力，強化認同與歸屬感，並逐步增進個人之心理快樂及家庭幸福，進而使社會更趨穩定。

臺北市政府民政局
歲入追加(減)預算明細表

中華民國106年度

單位：新臺幣元

科目名稱	收入依據	收入期間	單位	數量	單價	追加(減)預算數	詳細計算及說明
計畫型補助收入	文化部文化資產局106.4.27文資蹟字第1063004394號函。	106.01.01-106.12.31	式	1	270,000.00	588,000 270,000	文化部文化資產局補助辦理「臺北市歷史建築-林安泰古厝調查研究、修復及再利用計畫」收入。
	內政部移民署106.3.15移署移字第1060026295號函。	106.01.01-106.12.31	式	1	318,000.00	318,000	內政部移民署補助辦理「新住民生活適應輔導」收入。

臺北市政府民政局

3-1-11

歲出追加(減)預算計畫提要及分支項目概況表

中華民國106年度

單位：新臺幣元

工作計畫名稱及編號	133902接受中央各部會補助業務支出	承辦單位	宗教禮俗科、人口政策科			追加(減)預算金額	588,000 元
<p>一、計畫內容及預期成果：</p> <p>(一) 計畫內容：1. 文化部文化資產局補助辦理「臺北市歷史建築-林安泰古厝調查研究、修復及再利用計畫」經費270,000元。 2. 內政部移民署補助辦理「新住民生活適應輔導」經費318,000元。</p> <p>(二) 預期成果：1. 評估歷史建築-林安泰古厝現況，俾利後續維修管理作業。 2. 期藉由開辦新移民各類課程，提升在臺生活適應能力，強化認同與歸屬感，並逐步增進個人之心理快樂及家庭幸福，進而使社會更趨穩定。</p> <p>二、分支項目及用途別科目預算明細表：(本工作計畫係屬新增，本年度追加 588,000 元。)</p>							
3 款 1 項 9 目 1 節	追加(減)預算數	說 明					
分支項目及用途別科目		單位	數量	單價	金額	內 容	
一、林安泰古厝民俗文物館	270,000					文化部文化資產局補助辦理「臺北市歷史建築-林安泰古厝調查研究、修復及再利用計畫」，依106年度中央及地方政府預算籌編原則第6點第4款規定辦理。	
業務費	270,000						
委辦費	270,000	式	1	270,000	270,000	支應「臺北市歷史建築-林安泰古厝調查研究、修復及再利用計畫」部分經費(含文獻史料之蒐集及修復沿革考證50,000元、現況調查50,000元、原有工法調查及施工方法研究50,000元、後續修復過程必要之物件解體作業調查其範圍、方法及建議100,000元、傳統匠師技藝及後續拆解易地重建材料分析調查20,000元)。	
二、新移民生活適應輔導事宜	318,000					內政部移民署補助辦理「新住民生活適應輔導」，依106年度中央及地方政府預算籌編原則第6點第4款規定辦理。	
業務費	318,000						

臺北市政府民政局

歲出追加(減)預算計畫提要及分支項目概況表

中華民國106年度

單位：新臺幣元

3 款 1 項 9 目 1 節 分支項目及用途別科目	追加(減) 預算數	說 明				
		單 位	數 量	單 價	金 額	內 容
按日按件計資酬金	318,000	節	47.50	1,600	76,000	辦理新移民生活成長營外籍學員班講師鐘點費(外聘)。
		節	24	1,600	38,400	辦理新移民生活成長營大陸學員班講師鐘點費(外聘)。
		節	18	1,600	28,800	辦理新移民原屬國語言班(越南語班)講師鐘點費(外聘)。
		節	22	1,400	30,800	辦理新移民原屬國語言班(印尼語班)講師鐘點費(外聘)。
		節	26	1,600	41,600	辦理新移民原屬國語言班(泰國語班)講師鐘點費(外聘)。
		節	64	1,600	102,400	辦理新移民閩南語班講師鐘點費(外聘)。

本 頁 空 白

臺北市政
歲出追加(減)預算

中華民國

科 目				合 計	經 常			
款	項	目	節		名 稱 及 編 號	小 計	01 人 事 費	02 業 務 費
3	1			03101 民政局	588,000	588,000		588,000
			9	133900 接受補助業務支出	588,000	588,000		588,000
			1	133902 接受中央各部會補助業務支出	588,000	588,000		588,000

用途別科目分析表

106年度

單位：新臺幣元

支 出			資 本 支 出			
04 獎補助及損失	05 債 務 費	06 預 備 金	小 計	03 設 備 及 投 資	04 獎補助及損失	06 預 備 金