

年度追二-法定預算

機關編號
03-060

中華民國 111 年度

## 臺北市總預算

### 臺北市政府民政局單位預算

第二次追加(減)預算

臺北市政府民政局 編

# 臺北市政府民政局

## 目次

中華民國 111 年度

一、追加(減)預算總說明	第	1 頁
二、主要表		
(一)歲入來源別預算表	第	3 頁
(二)歲入來源別預算表(經資分列)	第	5 頁
(三)歲出機關別預算表	第	7 頁
(四)歲出機關別預算表(經資分列)	第	9 頁
三、附屬表		
(一)歲入項目說明提要與預算明細表	第	11 頁
(二)歲出計畫說明提要與各項費用明細表	第	13 頁
1. 接受補助業務支出		
接受中央各部會補助業務支出	第	13 頁
四、參考表		
(一)歲出一級用途別科目分析表	第	15 頁
(二)歲出按職能及經濟性綜合分類表	第	16 頁

# 一、追加(減)預算總說明



# 臺北市政府民政局

## 追加(減)預算總說明

中華民國 111 年度

### 一、現行法定職掌及組織系統圖：

(一)機關主要職掌：本局依法令規定掌理本市各區之區里行政、自治業務、選舉業務、禮俗宗教、戶政業務及人口政策等事項。

(二)內部分層業務：本局置局長、副局長 2 人、主任秘書、專門委員 2 人及下設五科五室。預算員額 163 人，包括職員 131 人、技工 12 人、工友 5 人、駕駛 4 人、聘用 11 人，各科室職掌如下：

區政監督科：掌理行政區劃、區政監督、區里發展、區里組織、區里災情監控、輿情整合及不屬各科之區政等事項。

自治行政科：掌理地方自治、里鄰長福利、研習考核、里鄰基層會議、參與式預算、公民會館、區民活動中心、里民活動場所、民生社區中心管理及協辦公職人員選舉罷免等事項。

宗教禮俗科：掌理本市宗教行政、宗教輔導、祭祀公業、神明會、殯葬、禮俗、基層藝文、祭祀儀典及各項慶典活動、傑出市民遴選表揚、調解業務、非政府組織會館及林安泰民俗文物館經營管理、孔廟管理委員會及殯葬管理處業務之監督等事項。

戶籍行政科：掌理各項戶籍登記、戶籍行政、戶籍資料、道路命名、門牌編釘之規劃推展、戶政人員之教育訓練暨戶政事務所業務之監督考核等事項。

人口政策科：人口政策宣導、國籍案件審查、新移民輔導、經營管理新移民會館及提供多國語言通譯服務等事項。

秘書室：掌理採購、綜合業務、研究發展、法制、施政計畫、公文時效管制、事務、出納、文書、檔案管理及不屬其他科室之事項。

資訊室：民政資訊系統之整體規劃、發展、協調、推動、管理、維護、訓練及督導等事項。

會計室：依法辦理歲計、會計事項並兼辦統計事項。

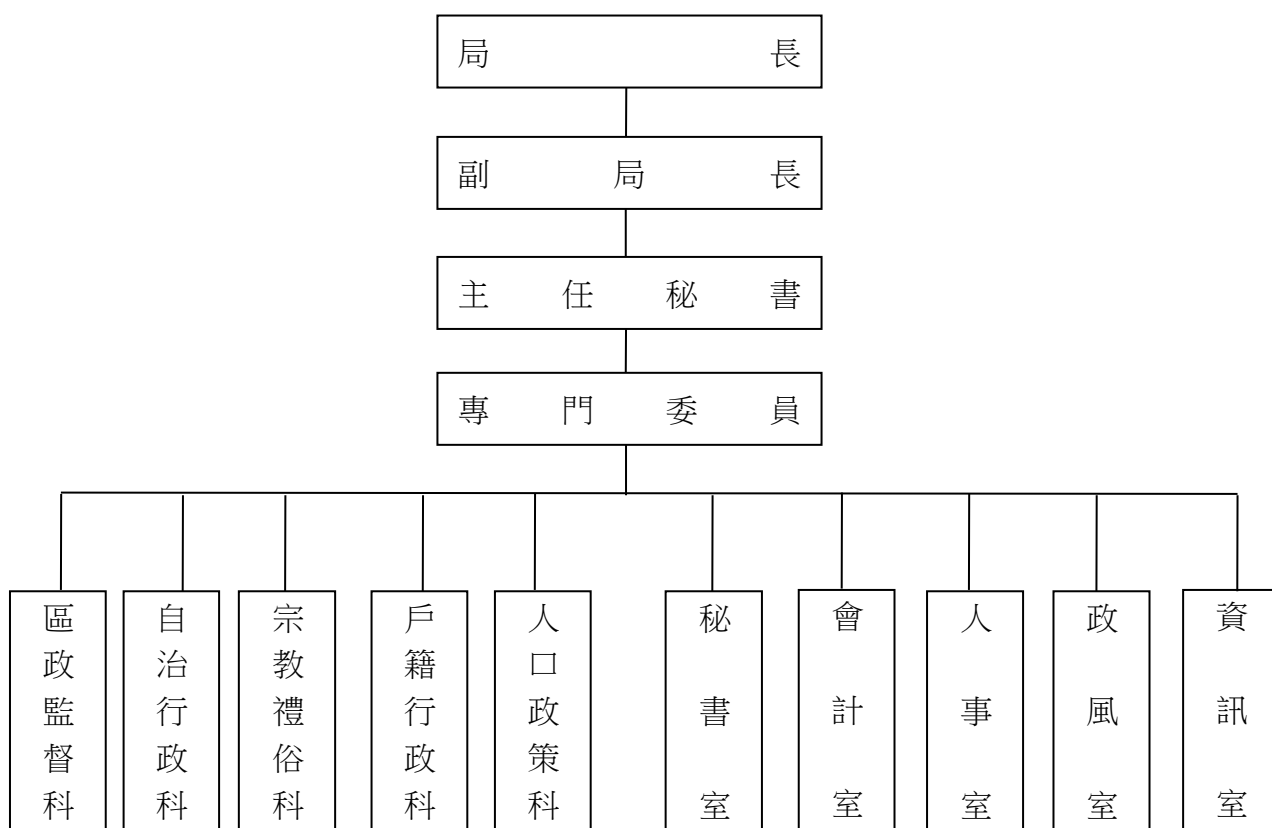
人事室：依法辦理人事管理事項。

政風室：依法辦理政風事項。

臺北市政府民政局  
追加(減)預算總說明

中華民國 111 年度

(三)組織系統圖:



二、本年度施政(業務及工作)計畫修正重點及追加預算提要:

(一)本年度施政(業務及工作)計畫修正重點:

- 1.內政部移民署補助辦理「111 年度辦理新住民生活適應輔導事宜補助計畫」經費 110,000 元。

(二)追加預算提要:

- 1.歲入預算:依中央對直轄市及縣(市)政府補助辦法追加內政部移民署補助本府之中央各部會補助 110,000 元。
- 2.歲出預算:依規定追加接受中央各部會補助業務支出 110,000 元。

## 二、主 要 表





臺北市政府民政局  
歲入來源別預算表

經資併計

中華民國111年度

單位：新臺幣千元

科 目				原預算數	追加(減) 預算數	追加(減)後 預算數	說明及法令依據
款	項	目	名稱及編號				
			合 計	50,538	110	50,648	
02			0400000000 罰款及賠償收入	9,414	-	9,414	
	023		0403060000 臺北市政府民政局	9,414	-	9,414	
		01	04030600100 罰金罰鍰及怠金	24	-	24	
		01	04030600101 罰金罰鍰	24	-	24	
		02	04030600200 沒入及沒收財物	9,200	-	9,200	
		01	04030600201 沒入金	9,200	-	9,200	
		03	04030600300 賠償收入	190	-	190	
		01	04030600301 一般賠償收入	190	-	190	
03			0500000000 規費收入	19,796	-	19,796	
	018		05030600000 臺北市政府民政局	19,796	-	19,796	
		01	05030600300 使用規費收入	19,796	-	19,796	
		01	05030600303 資料使用費	1	-	1	
		02	05030600306 場地設施使用費	18,451	-	18,451	
		03	05030600307 服務費	1,344	-	1,344	
04			0700000000 財產收入	21,287	-	21,287	
	023		07030600000 臺北市政府民政局	21,287	-	21,287	
		01	07030600100 財產孳息	21,087	-	21,087	

臺北市政府民政局  
歲入來源別預算表

經費併計

中華民國111年度

單位：新臺幣千元

科 目				原預算數	追加(減) 預算數	追加(減)後 預算數	說明及法令依據				
款	項	目	節					名稱及編號			
06	015		01	07030600103 租金收入	21,087	-	21,087				
			02	07030600500 廢舊物資售價	200	-	200				
			01	07030600501 廢舊物資售價	200	-	200				
				09000000000 補助及協助收入	-	110	110				
				09030600000 臺北市政府民政局	-	110	110				
			01	09030600100 上級政府補助收入	-	110	110				
			01	09030600102 計畫型補助收入	-	110	110		追加內政部移民署補助辦理「111年度辦理新住民生活適應輔導事宜補助計畫」收入如列數(依據內政部移民署111.2.25移署移字第1110023540號函)。		
			08	024		12000000000 其他收入	41			-	41
					12030600000 臺北市政府民政局	41	-			41	
			01		12030600200 雜項收入	41	-			41	
02	12030600210 其他雜項收入	41	-		41						

臺北市政府民政局  
歲入來源別預算表

中華民國111年度

單位：新臺幣千元

科 目				名稱及編號	原預算數	追加(減) 預算數	追加(減)後 預算數	說明及法令依據
款	項	目	節					
				合 計	50,538	110	50,648	
				經常門合計	50,538	110	50,648	
02				0400000000 罰款及賠償收入	9,414	-	9,414	
	023			0403060000 臺北市政府民政局	9,414	-	9,414	
		01		04030600100 罰金罰鍰及怠金	24	-	24	
			01	04030600101 罰金罰鍰	24	-	24	
			02	04030600200 沒入及沒收財物	9,200	-	9,200	
			01	04030600201 沒入金	9,200	-	9,200	
			03	04030600300 賠償收入	190	-	190	
			01	04030600301 一般賠償收入	190	-	190	
03				0500000000 規費收入	19,796	-	19,796	
	018			05030600000 臺北市政府民政局	19,796	-	19,796	
		01		05030600300 使用規費收入	19,796	-	19,796	
			01	05030600303 資料使用費	1	-	1	
			02	05030600306 場地設施使用費	18,451	-	18,451	
			03	05030600307 服務費	1,344	-	1,344	
04				0700000000 財產收入	21,287	-	21,287	
	023			07030600000 臺北市政府民政局	21,287	-	21,287	

臺北市政府民政局  
歲入來源別預算表

中華民國111年度

單位：新臺幣千元

科 目				名稱及編號	原預算數	追加(減) 預算數	追加(減)後 預算數	說明及法令依據
款	項	目	節					
06	015	01	01	07030600100 財產孳息	21,087	-	21,087	
				07030600103 租金收入	21,087	-	21,087	
				07030600500 廢舊物資售價	200	-	200	
				07030600501 廢舊物資售價	200	-	200	
				09000000000 補助及協助收入	-	110	110	
				09030600000 臺北市政府民政局	-	110	110	
				09030600100 上級政府補助收入	-	110	110	
				09030600102 計畫型補助收入	-	110	110	
				12000000000 其他收入	41	-	41	
				12030600000 臺北市政府民政局	41	-	41	
				12030600200 雜項收入	41	-	41	
				12030600210 其他雜項收入	41	-	41	

**臺北市政府民政局**  
**歲出機關別預算表**

經資併計

中華民國111年度

單位：新臺幣千元

科 目				原預算數	追加(減) 預算數	追加(減)後 預算數	說 明	
款	項	目	節					名稱及編號
03				0003000000 臺北市府政府民政局主管	1,163,226	110	1,163,336	
	001			0003060000 臺北市府政府民政局	1,163,226	110	1,163,336	
		01		37030600100 一般行政	189,135	-	189,135	
			01	37030600101 行政管理	189,135	-	189,135	
		02		37030601000 區里行政	2,040	-	2,040	
			01	37030601001 區政監督及區里組織	2,040	-	2,040	
		03		37030601200 自治業務	445,896	-	445,896	
			01	37030601201 推行自治行政暨基層建設	131,973	-	131,973	
			02	37030601202 民生社區中心管理	18,281	-	18,281	
			03	37030601203 選舉業務	295,642	-	295,642	
		04		37030601400 人口行政	401,378	-	401,378	
			01	37030601401 人口政策業務	401,378	-	401,378	
		05		37030605500 戶政業務	61,100	-	61,100	
			01	37030605501 戶籍業務	61,100	-	61,100	
		06		37030606200 接受補助業務支出	-	110	110	
			01	37030606202 接受中央各 會補助業務 支出	-	110	110	追加內政部移民署補助辦理「111年度辦理新住民生活適應輔導事宜補助計畫」經費如列數。
		07		37030609000 一般建築及設備	23,249	-	23,249	

臺北市政府民政局  
歲出機關別預算表

經資併計

中華民國111年度

單位：新臺幣千元

科 目				名稱及編號	原預算數	追加(減) 預算數	追加(減)後 預算數	說 明
款	項	目	節					
			01	37030609002 營建工程	21,352	-	21,352	
			02	37030609004 其他設備	1,897	-	1,897	
		08		37030609800 第一預備金	7,000	-	7,000	
			01	37030609801 第一預備金	7,000	-	7,000	
		09		53030600800 禮俗宗教	33,428	-	33,428	
			01	53030600801 禮俗宗教業務	33,428	-	33,428	

臺北市政府民政局  
歲出機關別預算表

中華民國111年度

單位：新臺幣千元

科 目				名稱及編號	原預算數	追加(減) 預算數	追加(減)後 預算數	說 明
款	項	目	節					
				總 計	1,163,226	110	1,163,336	
03				00030000000 臺北市政府民政局主管	1,163,226	110	1,163,336	
	001			00030600000 臺北市政府民政局	1,163,226	110	1,163,336	
				經常門合計	1,139,977	110	1,140,087	
		01		37030600100 一般行政	189,135	-	189,135	
			01	37030600101 行政管理	189,135	-	189,135	
		02		37030601000 區里行政	2,040	-	2,040	
			01	37030601001 區政監督及區 里組織	2,040	-	2,040	
		03		37030601200 自治業務	445,896	-	445,896	
			01	37030601201 推行自治行政 暨基層建設	131,973	-	131,973	
			02	37030601202 民生社區中心 管理	18,281	-	18,281	
			03	37030601203 選舉業務	295,642	-	295,642	
		04		37030601400 人口行政	401,378	-	401,378	
			01	37030601401 人口政策業務	401,378	-	401,378	
		05		37030605500 戶政業務	61,100	-	61,100	
			01	37030605501 戶籍業務	61,100	-	61,100	
		06		37030606200 接受補助業務支 出	-	110	110	

臺北市政府民政局  
歲出機關別預算表

中華民國111年度

單位：新臺幣千元

科 目				名稱及編號	原預算數	追加(減) 預算數	追加(減)後 預算數	說 明
款	項	目	節					
			01	37030606202 接受中央各部 會補助業務支 出	-	110	110	
		08		37030609800 第一預備金	7,000	-	7,000	
			01	37030609801 第一預備金	7,000	-	7,000	
		09		53030600800 禮俗宗教	33,428	-	33,428	
			01	53030600801 禮俗宗教業務	33,428	-	33,428	
				資本門合計	23,249	-	23,249	
		07		37030609000 一般建築及設備	23,249	-	23,249	
			01	37030609002 營建工程	21,352	-	21,352	
			02	37030609004 其他設備	1,897	-	1,897	



# 三、附 屬 表



# 臺北市府民政局

## 歲入項目說明提要與預算明細表

經常門

中華民國111年度

單位：新臺幣元

上級政府補助收入—計畫型補助收入

上級政府補助收入—計畫型補助收入

來源別子目及細目與編號	09030600102 上級政府補助收入-計畫型補助收入	承辦單位	人口政策科
原預算數	0元	追加(減)預算數	110,000元
		追加(減)後預算數	110,000元
歲 入 項 目 說 明	<p>一、項目內容：內政部移民署補助辦理「111年度辦理新住民生活適應輔導事宜補助計畫」收入110,000元。</p> <p>二、法令依據：依據地方制度法第69條及中央對直轄市及縣(市)政府補助辦法辦理。</p> <p>三、計算方法：「111年度辦理新住民生活適應輔導事宜補助計畫」收入110,000元x1年=110,000元。</p> <p>四、實施進度：自111年1月1日起至111年12月31日止。</p> <p>五、完成方法：以收支併列方式編列預算。</p> <p>六、預期成果：期藉由開辦新移民各類課程，提升在臺生活適應能力，強化認同與歸屬感，並逐步增進個人之心理快樂及家庭幸福，進而使社會更趨穩定。</p>		

# 臺北市政府民政局

## 歲入項目說明提要與預算明細表

經常門

中華民國111年度

單位：新臺幣元

	科目名稱及編號	單位	數量	單價	追加預算數	追減預算數	說明及收入依據
上級政府補助收入—計畫型補助收入	合計				110,000		
	09030600102 計畫型補助收入	年	1	110,000	110,000		內政部移民署補助辦理「111年度辦理新住民生活適應輔導事宜補助計畫」收入。 收入依據：內政部移民署111.2.25移署移字第1110023540號函。
上級政府補助收入—計畫型補助收入							

臺北市政府民政局

歲出計畫說明提要與各項費用明細表

中華民國111年度

單位：新臺幣元

接受補助業務支出—接受中央各部會補助業務支出

接受補助業務支出—接受中央各部會補助業務支出

業務計畫及工作計畫名稱與編號		37030606202 接受補助業務支出-接受中央各部會補助業務支出		承辦單位	人口政策科	
原預算數	0元	追加(減)預算數	110,000元	追加(減)後預算數	110,000元	
<p>歲出計畫說明</p> <p>一、計畫內容：內政部移民署補助辦理「111年度辦理新住民生活適應輔導事宜補助計畫」經費110,000元。</p> <p>二、預期成果：期藉由開辦新移民各類課程，提升在臺生活適應能力，強化認同與歸屬感，並逐步增進個人之心理快樂及家庭幸福，進而使社會更趨穩定。</p>						
分支計畫及用途別科目	單位	數量	單價	追加預算數	追減預算數	說 明
合計				110,000		市款110,000元
02接受中央各部會補助業務支出				110,000		市款110,000元
2000 業務費				110,000		01內政部移民署補助辦理「111年度辦理新住民生活適應輔導事宜補助計畫」，依111年度中央及地方政府預算籌編原則第6點第4款規定辦理。
2036 按日按件計資酬金				110,000		
	式	1	18,100	18,100		新移民生活成長營暨咖啡烘焙鑑賞班講師鐘點補助費。
	式	1	17,690	17,690		新移民生活成長營暨電腦應用班講師鐘點補助費
	式	1	18,250	18,250		新移民原屬國語言及文化研習班泰語班講師鐘點補助費
	式	1	6,760	6,760		新移民原屬國語言及文化研習班印尼語班講師鐘點補助費

臺北市政府民政局

歲出計畫說明提要與各項費用明細表

中華民國111年度

單位：新臺幣元

分支計畫及用途別科目	單位	數量	單價	追加預算數	追減預算數	說 明
接受補助業務支出—接受中央各部會補助業務支出	式	1	19,750	19,750		新移民閩南語研習班講師鐘點補助費
	式	1	15,290	15,290		新移民逗陣來講閩南語班講師鐘點補助費
	式	1	14,160	14,160		新移民實用閩南語會話班講師鐘點補助費

## 四、參 考 表





臺北市政府民政局

歲出一級用途別科目分析表

中華民國111年度

單位：新臺幣千元

名稱及編號	合計	經常支出						資本支出					
		人事費	業務費	獎補助費	債務費	預備金	小計	人事費	業務費	設備及投資	獎補助費	預備金	小計
合計	110		110				110						
3703060000 民政支出	110		110				110						
37030606200 接受補助業務支出	110		110				110						
37030606202 接受中央各部會 補助業務支出	110		110				110						

歲出按職能及經

中華民國111

職能別分類	經濟性分類	經常支出							資本支出			
		受僱人員報酬	購買商品及勞務支出	債務利息	土地租金支出	經常移轉			經常支出合計	投資及增資		
						對企業	對非營利及民間機構	對政府		對國外	對營業基金	對非營業特種基金
總計		110							110			
01 一般公共事務		110							110			
02 防衛												
03 公共秩序與安全												
04 教育												
05 保健												
06 社會安全與福利												
07 住宅及社區服務												
08 娛樂、文化與宗教												
09 燃料與能源												
10 農、林、漁、牧業												
11 礦業、製造業及營造業												
12 運輸及通信												
13 其他經濟服務												
14 環境保護												
15 其他支出												

濟性綜合分類表

年度

單位：新臺幣千元

資本支出														
資本移轉				土地購入	無形資產購入	固定資本形成							資本支出合計	總計
對企業	對非營利及民間機構	對政府	對國外			住宅	非住宅房屋	營建工程	運輸工具	資訊軟體	其他設備及機器	土地改良		
														110
														110