

中華民國 106 年度

9-3

議會
審定

(自106年1月1日起至106年12月31日止)

臺北市立浩然敬老院

單位預算追加(減)預算

臺北市立浩然敬老院

目 次

中華民國106年度

一、追加(減)預算總說明.....	第	1頁
二、主要表		
(一)歲入追加(減)預算表.....	第	3頁
(二)歲出追加(減)預算表.....	第	5頁
三、附屬表		
(一)歲入追加(減)預算項目說明提要、歲入明細表.....	第	7頁
(二)歲出追加(減)預算計畫提要及分支項目概況表暨人事費分析表		
1.接受補助業務支出		
接受中央各部會補助業務支出.....	第	9頁
四、參考表		
(一)歲出追加(減)預算用途別科目分析表.....	第	12頁
(二)歲出追加(減)預算人事費彙計表.....	第	14頁

臺北市立浩然敬老院

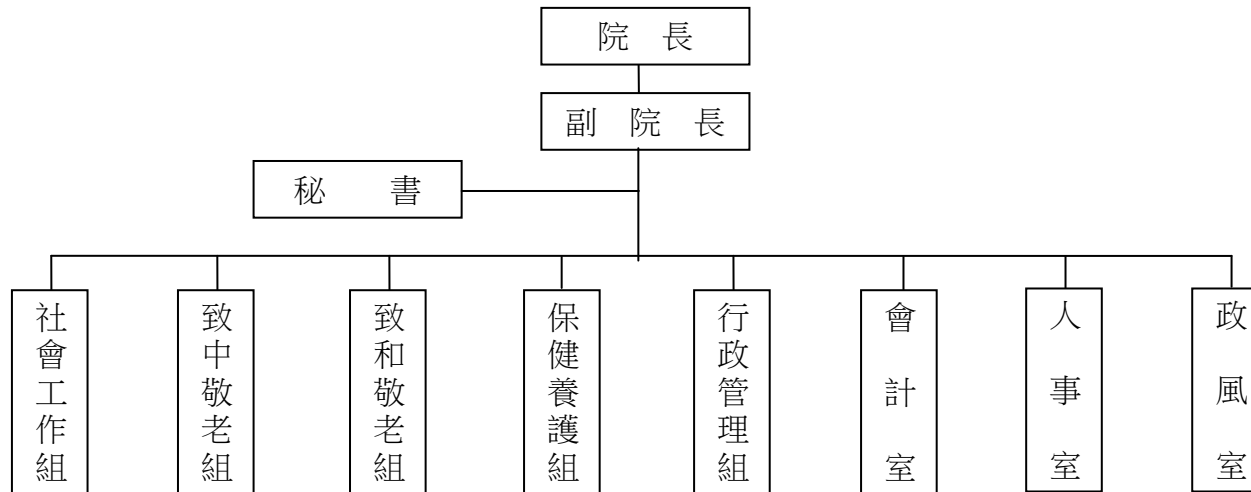
追加(減)預算總說明

中華民國 106 年度

一、現行法定職掌及組織系統圖：

(一)機關主要職掌：本院組織規程於 96 年 5 月 31 日臺北市議會第 10 屆第 1 次定期大會第 12 次會議三讀審議通過修正，以無直系血親卑親屬扶養之老人為業務範圍。

(二)組織系統圖：



(三)內部分層業務：本院設置院長 1 人，綜理院務；置副院長、秘書各 1 人，襄理院務；下設 5 組 3 室。其內部分層業務如下：
職員 56 人，駐衛警 4 人，技工及駕駛 25 人，工友 26 人，約聘僱人員 35 人，合計 146 人。

社會工作組：為本院推動社工業務之責，並辦理院民入出院申請調查，結合外界資源，處理亡故院民遺產、辦理社工員在職教育訓練、院明文康、特殊個案研討、福利諮詢等業務及相關活動。

行政管理組：綜理全院採購、設施設備改善工程、文書管理、研考等行政事務工作。

致中敬老組：安置老弱無依長者，負責院民個案管理及照顧，使其生活安定愉快，促進身心健康，頤養天年。

致和敬老組：安置老弱無依長者，負責院民個案管理及生活照顧，維護身心健康，頤養天年。

保健養護組：提高醫療品質、加強服務，購置各種醫療器材，以維護院民健康。

會計室：秉承上級機關之監督與指導，並依法辦理歲計、會計、統計等事項。

人事室：秉承上級機關之監督與指導，並依法辦理人事管理等事項。

政風室：秉承上級機關之監督與指導，並依法辦理政風業務等事項。

臺北市立浩然敬老院
追加(減)預算總說明

中華民國 106 年度

二、本年度施政（業務及工作）計畫修正重點及追加預算提要：

（一）本年度施政（業務及工作）計畫修正重點：

依據中央對直轄市及縣(市)政府補助辦理辦理追加預算。

（二）追加預算提要：

1. 歲入部分：追加 126,000 元（經常門）。

2. 歲出部分：追加衛生福利部補助辦理社會工作人員執業安全方案執行風險工作補助費 126,000 元（經常門）。

臺北市立浩然敬老院

歲入追加(減)預算表

9-3-3

中華民國106年度

單位：新臺幣元

科 目				原 預 算 數			追 加 (減) 預 算 數			追 加 (減) 後 預 算 數			說 明
款	項	目	節	名 稱 及 編 號	合 計	經常門	資本門	合 計	經常門	資本門	合 計	經常門	
				總 計	461,150	461,150		126,000	126,000		587,150	587,150	
3				030000 罰款及賠償收入	24,000	24,000					24,000	24,000	
	61			09103 浩然敬老院	24,000	24,000					24,000	24,000	
		1		030300 賠償收入	24,000	24,000					24,000	24,000	
			1	030301 一般賠償收入	24,000	24,000					24,000	24,000	
4				040000 規費收入	168,450	168,450					168,450	168,450	
	56			09103 浩然敬老院	168,450	168,450					168,450	168,450	
		1		040200 使用規費收入	168,450	168,450					168,450	168,450	
			1	040202 場地設施使用費	168,450	168,450					168,450	168,450	
6				060000 財產收入	55,000	55,000					55,000	55,000	
	61			09103 浩然敬老院	55,000	55,000					55,000	55,000	
		2		060400 廢舊物資售價	55,000	55,000					55,000	55,000	
			1	060401 廢舊物資售價	55,000	55,000					55,000	55,000	
8				080000 補助收入				126,000	126,000		126,000	126,000	
	43			09103 浩然敬老院				126,000	126,000		126,000	126,000	
		1		080100 上級政府補助收入				126,000	126,000		126,000	126,000	

臺北市立浩然敬老院

歲入追加(減)預算表

中華民國106年度

單位：新臺幣元

科 目				原 預 算 數			追 加 (減) 預 算 數			追 加 (減) 後 預 算 數			說 明	
款	項	目	節	名 稱 及 編 號	合 計	經常門	資本門	合 計	經常門	資本門	合 計	經常門		資本門
8	43	1	1	080102 計畫型補助收入				126,000	126,000		126,000	126,000		追加衛生福利部補助辦理社會工作人員執業安全方案執行風險工作補助費收入如列數。
10				100000 其他收入	213,700	213,700					213,700	213,700		
	63			09103 浩然敬老院	213,700	213,700					213,700	213,700		
		1		100200 雜項收入	213,700	213,700					213,700	213,700		
			1	100201 收回以前年度歲出	200,000	200,000					200,000	200,000		
				100202										
			2	其他雜項收入	13,700	13,700					13,700	13,700		

臺北市立浩然敬老院

歲出追加(減)預算表

9-3-5

中華民國106年度

單位：新臺幣元

科 目				原 預 算 數			追 加 (減) 預 算 數			追 加 (減) 後 預 算 數			說 明
款	項	目	節 名 稱 及 編 號	合 計	經 常 門	資 本 門	合 計	經 常 門	資 本 門	合 計	經 常 門	資 本 門	
9	3		09103 浩然敬老院	257,340,262	246,062,672	11,277,590	126,000	126,000		257,466,262	246,188,672	11,277,590	
		1	430100 一般行政	48,886,770	48,886,770					48,886,770	48,886,770		
			430101 行政管理	48,886,770	48,886,770					48,886,770	48,886,770		
		2	433500 院民教養	143,691,509	143,691,509					143,691,509	143,691,509		
			433501 院民社會工作	13,605,449	13,605,449					13,605,449	13,605,449		
			433504 院民安養服務	130,086,060	130,086,060					130,086,060	130,086,060		
		3	433600 保健醫療業務	53,484,393	53,484,393					53,484,393	53,484,393		
			433601 保健醫療	53,484,393	53,484,393					53,484,393	53,484,393		
		4	437100 建築及設備	11,277,590		11,277,590				11,277,590		11,277,590	
			437102 營建工程	10,676,425		10,676,425				10,676,425		10,676,425	
			437104 其他設備	601,165		601,165				601,165		601,165	
		5	433900 接受補助業務支出				126,000	126,000		126,000	126,000		
			433902 接受中央各部會補助 業務支出				126,000	126,000		126,000	126,000		

追加衛生福利部補助
辦理社會工作人員執
業安全方案執行風險
工作補助費如列數。

本 頁 空 白

臺北市立浩然敬老院

9-3-7

歲入追加(減)預算項目說明提要

經常門

中華民國106年度

單位：新臺幣元

科目	8款43項1目1節	來源別子目及 細目編號與名稱	080102 上級政府補助收入 計畫型補助收入	追加(減) 預算金額	126,000元	承辦單位	社會工作組
----	-----------	-------------------	----------------------------	---------------	----------	------	-------

歲 入 項 目 說 明

- 一、項目內容：衛生福利部補助辦理社會工作人員執業安全方案之補助收入。
- 二、法令依據：依據中央對直轄市及縣(市)政府補助辦法辦理。
- 三、計算方法：衛生福利部辦理社會工作人員執業安全方案之補助收入126,000元。
- 四、實施進度：自106年1月1日起至106年12月31日止。
- 五、完成方法：依照規定填繳款書解繳市庫。
- 六、預期成果：按照預計項目內容執行完成。

臺北市立浩然敬老院
歲入追加(減)預算明細表

中華民國106年度

單位：新臺幣元

科目名稱	收入依據	收入期間	單位	數量	單價	追加(減)預算數	詳細計算及說明
計畫型補助收入	依據中央對直轄市及縣(市)政府補助辦法暨衛生福利部106.3.14衛部救字第1061360524號函辦理。	106.01.01-106.12.31	年	1	126,000.00	126,000 126,000	衛生福利部補助辦理社會工作人員執業安全方案執行風險工作補助費之補助收入。

臺北市立浩然敬老院

9-3-9

歲出追加(減)預算計畫提要及分支項目概況表

中華民國106年度

單位：新臺幣元

工作計畫名稱及編號	433902接受中央各部會補助業務支出	承辦單位	社會工作組			追加(減)預算金額	126,000 元
一、計畫內容及預期成果： (一) 計畫內容：衛生福利部補助辦理社會工作人員執業安全方案126,000元。 (二) 預期成果：完成各項申請補助計畫。 二、分支項目及用途別科目預算明細表：(本工作計畫係屬新增，本年度追加126,000元。)							
9 款 3 項 5 目 1 節	追加(減)預算數	說 明					
分支項目及用途別科目	追加(減)預算數	單 位	數 量	單 價	金 額	內 容	
一、衛生福利部補助辦理社會工作人員執業安全方案	126,000					依106年度中央及地方政府預算籌編原則第6點第4款規定辦理。	
人事費	126,000						
其他給與	126,000	年	1	126,000	126,000	社工人員執行風險工作補助費。	

9-3-10

臺北市立浩然敬老院

歲出追加(減)預算人事費分析表

中華民國106年度

主管人數:
簡任0人
薦任0人
委任0人

單位：新臺幣元

科	9	款	3	項	5	目	1	節
計畫名稱	接受補助業務支出							
目	接受中央各部會補助業務支出							

區分 (級職)	人數	合計	民意代 表待遇	員工待遇保險及 退離職金							其他報酬
				員工待遇				保險費		退休(職)或 離職儲金	
				小計	俸(薪)額	專業加給	主管職務加給	準備	公(勞)保		
合計 一、其他給與		126,000 126,000									126,000 126,000

本 頁 空 白

臺北市立浩
歲出追加(減)預算

中華民國

科 目				合 計	經 常			
款	項	目	節		名 稱 及 編 號	小 計	01 人 事 費	02 業 務 費
9	3			09103 浩然敬老院	126,000	126,000	126,000	
			5	433900 接受補助業務支出	126,000	126,000	126,000	
			1	433902 接受中央各部會補助業務支出	126,000	126,000	126,000	

用途別科目分析表

106年度

單位：新臺幣元

支 出			資 本 支 出			
04 獎補助及損失	05 債 務 費	06 預 備 金	小 計	03 設 備 及 投 資	04 獎補助及損失	06 預 備 金

臺北市立浩
歲出追加(減)預算

中華民國

科 目				預 算 人 數								全				
款	項	目	節	名 稱	合 計	民 意 代 表	員			工			聘 僱 人 員	臨 時 工	合 計	民 意 代 表 待 遇
							小 計	職 員	駐 衛 警	小 計	技 工 及 駕 駛	工 友				
9	3		5	浩然敬老院											126,000	
				接受補助業務支出											126,000	
			1	接受中央各部會補助業務支出											126,000	

人事費彙計表

106年度

單位：新臺幣元

年 度 人 事 費												
小 計	待 遇 保 險 及 退 離 職 金						其 他 報 酬				待 遇 準 備	
	法定編制 人員待遇	技工及工 友待遇	約聘僱人 員待遇	公(勞)保 保險費	健 康 保 險 費	退休(職)或 離職儲金	小 計	臨時工工資	獎 金	其他給與		加班值班費
							126,000			126,000		
							126,000			126,000		
							126,000			126,000		