

年度追二-法定預算

機關編號
09-192

中華民國 108 年度

## 臺北市總預算

### 臺北市立浩然敬老院單位預算

第二次追加(減)預算

臺北市立浩然敬老院 編

# 臺北市立浩然敬老院

## 目次

中華民國 108 年度

一、追加(減)預算總說明	第	1 頁
二、主要表		
(一)歲入來源別預算表	第	3 頁
(二)歲入來源別預算表(經資分列)	第	5 頁
(三)歲出機關別預算表	第	7 頁
(四)歲出機關別預算表(經資分列)	第	8 頁
三、附屬表		
(一)歲入項目說明提要與預算明細表	第	9 頁
(二)歲出計畫說明提要與各項費用明細表	第	11 頁
1. 接受補助業務支出		
接受中央各部會補助業務支出	第	11 頁
(三)追加(減)預算人事費分析表	第	12 頁
四、參考表		
(一)歲出一級用途別科目分析表	第	13 頁
(二)追加(減)預算人事費彙計表	第	14 頁

# 一、追加(減)預算總說明

# 臺北市立浩然敬老院

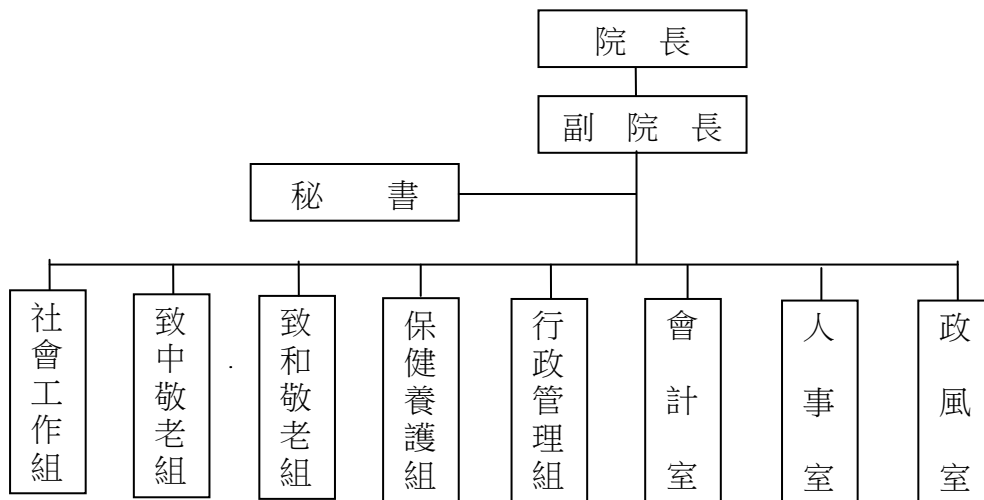
## 追加(減)預算總說明

中華民國 108 年度

### 一、現行法定職掌及組織系統圖：

(一)機關主要職掌：本院組織規程於 96 年 5 月 31 日臺北市議會第 10 屆第 1 次定期大會第 12 次會議三讀審議通過修正，以安置照顧設籍本市 65 歲以上之低收入戶市民，且無直系血親卑親屬及無自有住宅之長者為業務範圍。

### (二)組織系統圖：



(三)內部分層業務：本院設置院長 1 人，綜理院務；置副院長、秘書各 1 人，襄理院務；下設 5 組 3 室。其內部分層業務如下：職員 55 人，駐衛警 4 人，技工及駕駛 25 人，工友 15 人，約聘僱人員 34 人，合計 133 人。

社會工作組：綜理院民入出院及自治管理事務，結合外界資源辦理各項院民福利及文康活動，處理亡故院民遺產、社工員在職訓練等事項。

行政管理組：綜理全院採購、設施設備改善工程、資訊、財產管理、檔案、文書管理、研考、出納及環境清潔維護管理等事項。

致中敬老組：提供安養院民日常生活照顧、個案工作、緊急送醫及健康促進等事項。

致和敬老組：提供養護院民日常生活照顧、個案工作、緊急送醫及健康促進等事項。

保健養護組：提供養護(含管路)院民日常生活照顧、個案工作、醫療保健器材購置、緊急送醫及健康促進等事項。

會計室：秉承上級機關之監督與指導，並依法辦理歲計、會計、統計等事項。

人事室：秉承上級機關之監督與指導，並依法辦理人事管理等事項。

政風室：秉承上級機關之監督與指導，並依法辦理政風業務等事項。

臺北市立浩然敬老院  
追加(減)預算總說明

中華民國 108 年度

二、本年度施政（業務及工作）計畫修正重點及追加預算提要：

（一）本年度施政（業務及工作）計畫修正重點：

依據中央對直轄市及縣(市)政府補助辦法辦理追加預算。

（二）追加預算提要：

1. 歲入部分：追加 154,000 元（經常門）。

2. 歲出部分：追加衛生福利部補助辦理社會工作人員執業安全方案執行風險工作補助費 154,000 元（經常門）。

## 二、主 要 表

# 臺北市立浩然敬老院

## 歲入來源別預算表

經資併計

中華民國108年度

單位：新臺幣千元

科 目				原預算數	追加(減) 預算數	追加(減)後 預算數	說明及法令依據	
款	項	目	節					名稱及編號
				合 計	474	154	628	
02				03000000000 罰款及賠償收入	24	-	24	
	060			03091920000 臺北市立浩然敬老 院	24	-	24	
		01		03091920300 賠償收入	24	-	24	
			01	03091920301 一般賠償收入	24	-	24	
04				06000000000 財產收入	224	-	224	
	063			06091920000 臺北市立浩然敬老 院	224	-	224	
		01		06091920100 財產孳息	169	-	169	
			02	06091920102 租金收入	169	-	169	
		02		06091920500 廢舊物資售價	55	-	55	
			01	06091920501 廢舊物資售價	55	-	55	
06				08000000000 補助及協助收入	-	154	154	
	026			08091920000 臺北市立浩然敬老 院	-	154	154	
		01		08091920100 上級政府補助收 入	-	154	154	
			01	08091920102 計畫型補助收 入	-	154	154	追加衛生福利部補助辦理 「社會工作人員執業安全方 案執行風險工作補助費」收 入如列數(依據衛生福利部 108.4.23衛部救字第 1081367448號函)。
08				11000000000 其他收入	226	-	226	

臺北市立浩然敬老院  
歲入來源別預算表

經資併計

中華民國108年度

單位：新臺幣千元

科 目				原預算數	追加(減) 預算數	追加(減)後 預算數	說明及法令依據	
款	項	目	節					名稱及編號
	062			11091920000 臺北市立浩然敬老院	226	-	226	
		01		11091920200 雜項收入	226	-	226	
			01	11091920201 收回以前年度 歲出	200	-	200	
			02	11091920210 其他雜項收入	26	-	26	



# 臺北市立浩然敬老院

## 歲入來源別預算表

中華民國108年度

單位：新臺幣千元

科 目				名稱及編號	原預算數	追加(減) 預算數	追加(減)後 預算數	說明及法令依據
款	項	目	節					
				合 計	474	154	628	
				經常門合計	474	154	628	
02				03000000000 罰款及賠償收入	24	-	24	
	060			03091920000 臺北市立浩然敬老 院	24	-	24	
		01		03091920300 賠償收入	24	-	24	
			01	03091920301 一般賠償收入	24	-	24	
04				06000000000 財產收入	224	-	224	
	063			06091920000 臺北市立浩然敬老 院	224	-	224	
		01		06091920100 財產孳息	169	-	169	
			02	06091920102 租金收入	169	-	169	
		02		06091920500 廢舊物資售價	55	-	55	
			01	06091920501 廢舊物資售價	55	-	55	
06				08000000000 補助及協助收入	-	154	154	
	026			08091920000 臺北市立浩然敬老 院	-	154	154	
		01		08091920100 上級政府補助收 入	-	154	154	
			01	08091920102 計畫型補助收 入	-	154	154	
08				11000000000 其他收入	226	-	226	

臺北市立浩然敬老院  
歲入來源別預算表

中華民國108年度

單位：新臺幣千元

科 目				原預算數	追加(減) 預算數	追加(減)後 預算數	說明及法令依據	
款	項	目	節					名稱及編號
	062			11091920000 臺北市立浩然敬老院	226	-	226	
		01		11091920200 雜項收入	226	-	226	
			01	11091920201 收回以前年度 歲出	200	-	200	
			02	11091920210 其他雜項收入	26	-	26	

# 臺北市立浩然敬老院

## 歲出機關別預算表

經資併計

中華民國108年度

單位：新臺幣千元

科 目				原預算數	追加(減) 預算數	追加(減)後 預算數	說 明	
款	項	目	節					名稱及編號
09				00090000000 臺北市政府社會局主管	252,714	154	252,868	
	003			00091920000 臺北市立浩然敬老院	252,714	154	252,868	
		01		68091920100 一般行政	152,486	-	152,486	
			01	68091920101 行政管理	152,486	-	152,486	
		02		68091925800 院民教養	87,365	-	87,365	
			01	68091925801 院民社會工作	2,016	-	2,016	
			02	68091925802 院民安養服務	85,349	-	85,349	
		03		68091925900 保健醫療業務	8,957	-	8,957	
			01	68091925901 保健醫療	8,957	-	8,957	
		04		68091926200 接受補助業務支出	-	154	154	
			01	68091926202 接受中央各部 會補助業務支 出	-	154	154	追加衛生福利部補助辦理「社會工作人員執 業安全方案執行風險工作補助費」經費如列 數。
		05		68091929000 一般建築及設備	3,906	-	3,906	
			01	68091929002 營建工程	2,364	-	2,364	
			02	68091929004 其他設備	1,542	-	1,542	

# 臺北市立浩然敬老院

## 歲出機關別預算表

中華民國108年度

單位：新臺幣千元

科 目				原預算數	追加(減) 預算數	追加(減)後 預算數	說 明	
款	項	目	節					名稱及編號
				總 計	252,714	154	252,868	
09				00090000000 臺北市政府社會局主管	252,714	154	252,868	
	003			00091920000 臺北市立浩然敬老院	252,714	154	252,868	
				經常門合計	248,808	154	248,962	
		01		68091920100 一般行政	152,486	-	152,486	
			01	68091920101 行政管理	152,486	-	152,486	
		02		68091925800 院民教養	87,365	-	87,365	
			01	68091925801 院民社會工作	2,016	-	2,016	
			02	68091925802 院民安養服務	85,349	-	85,349	
		03		68091925900 保健醫療業務	8,957	-	8,957	
			01	68091925901 保健醫療	8,957	-	8,957	
		04		68091926200 接受補助業務支出	-	154	154	
			01	68091926202 接受中央各部 會補助業務支 出	-	154	154	
				資本門合計	3,906	-	3,906	
		05		68091929000 一般建築及設備	3,906	-	3,906	
			01	68091929002 營建工程	2,364	-	2,364	
			02	68091929004 其他設備	1,542	-	1,542	

# 三、附 屬 表

# 臺北市立浩然敬老院

## 歲入項目說明提要與預算明細表

經常門

中華民國108年度

單位：新臺幣元

上級政府補助收入—計畫型補助收入

上級政府補助收入—計畫型補助收入

來源別子目及細目與編號		08091920102 上級政府補助收入-計畫型補助收入		承辦單位	社會工作組
原預算數	0元	追加(減)預算數	154,000元	追加(減)後預算數	154,000元
<p>一、項目內容：衛生福利部補助辦理「社會工作人員執業安全方案執行風險工作補助費」之補助收入。</p> <p>二、法令依據：依據中央對直轄市及縣(市)政府補助辦法辦理。</p> <p>三、計算方法：衛生福利部辦理「社會工作人員執業安全方案執行風險工作補助費」之補助收入154,000元。</p> <p>四、實施進度：自108年1月1日起至108年12月31日止。</p> <p>五、完成方法：依照規定填繳款書解繳市庫。</p> <p>六、預期成果：按照預計項目內容執行完成。</p>					

歲入項目說明

臺北市立浩然敬老院

歲入項目說明提要與預算明細表

經常門

中華民國108年度

單位：新臺幣元

科目名稱及編號	單位	數量	單價	追加預算數	追減預算數	說明及收入依據
合計				154,000		
08091920102 計畫型補助收入	年	1	154,000	154,000		衛生福利部補助辦理「社會工作人員執業安全方案執行風險工作補助費」之補助收入。 收入依據：依據中央對直轄市及縣(市)政府補助辦法暨衛生福利部108.4.23衛部救字第1081367448號函辦理。

上級政府補助收入—計畫型補助收入

上級政府補助收入—計畫型補助收入

臺北市立浩然敬老院

歲出計畫說明提要與各項費用明細表

中華民國108年度

單位：新臺幣元

接受補助業務支出—接受中央各部會補助業務支出

接受補助業務支出—接受中央各部會補助業務支出

業務計畫及工作計畫名稱與編號		68091926202 接受補助業務支出-接受中央各部會補助 業務支出		承辦單位	社會工作組	
原預算數	0元	追加(減)預算數	154,000元	追加(減)後預算數	154,000元	
歲出計畫說明	一、計畫內容：衛生福利部補助辦理「社會工作人員執業安全方案執行風險工作補助費」154,000元。					
	二、預期成果：完成各項申請補助計畫。					
分支計畫及用途別科目	單位	數量	單價	追加預算數	追減預算數	說 明
合計				154,000		市款154,000元
02接受中央各部會補助業務支出				154,000		市款154,000元
0100 人事費				154,000		01衛生福利部補助辦理社會工作人員執業安全方案依據預算法第79條與108年度中央及地方政府預算籌編原則第6點第4款規定辦理。
0121 其他給與				154,000		
	年	1	154,000	154,000		



# 臺北市立浩然敬老院

## 追加(減)預算人事費分析表

中華民國108年度

0468620200-福利服務支出-接受補助業務支出-接受中央各部會補助業務支出

單位：新臺幣元

類別	預算員額	全年度人事費											備註	
		民意代表待遇	政務人員待遇	法定編制人員待遇	約聘僱人員待遇	技工及工友待遇	獎金	其他給與	加班值班費	退休退職給付	退休離職儲金	保險		合計
合計		-	-	-	-	-	-	154,000	-	-	-	-	154,000	
其他人事費		-	-	-	-	-	-	154,000	-	-	-	-	154,000	

## 四、參 考 表

臺北市立浩然敬老院  
歲出一級用途別科目分析表

中華民國108年度

單位：新臺幣千元

名稱及編號	合計	經常支出						資本支出					
		人事費	業務費	獎補助費	債務費	預備金	小計	人事費	業務費	設備及投資	獎補助費	預備金	小計
合計	154	154					154						
68091920000 福利服務支出	154	154					154						
68091926200 接受補助業務支出	154	154					154						
68091926202 接受中央各部會 補助業務支出	154	154					154						

臺北市立浩然敬老院  
追加(減)預算人事費彙計表

中華民國108年度

單位：新臺幣元

類別	預算員額	全年度人事費											備註		
		民意代表待遇	政務人員待遇	法定編制人員待遇	約聘僱人員待遇	技工及工友待遇	獎金	其他給與	加班值班費	退休退職給付	退休離職儲金	保險		合計	
合計		-	-	-	-	-	-	154,000	-	-	-	-	-	154,000	
其他人事費		-	-	-	-	-	-	154,000	-	-	-	-	-	154,000	