

年度追加-法定預算

機關編號
------

10-212
--------

中華民國 113 年度

## 臺北市總預算

### 臺北市職能發展學院單位預算

第一次追加(減)預算

臺北市職能發展學院 編

# 臺北市職能發展學院

## 目次

中華民國 113 年度

一、追加(減)預算總說明	第	1 頁
二、主要表		
(一)歲出機關別預算表	第	3 頁
(二)歲出機關別預算表(經資分列)	第	4 頁
三、附屬表		
(一)歲出計畫說明提要與各項費用明細表	第	5 頁
1. 一般建築及設備		
營建工程	第	5 頁
四、參考表		
(一)歲出一級用途別科目分析表	第	7 頁
(二)追加(減)預算資本支出分析表	第	8 頁
(三)歲出按職能別及經濟性綜合分類表	第	10 頁

# 一、追加（減）預算 總 說 明

# 臺北市職能發展學院

## 追加(減)預算總說明

中華民國113年度

### 一、現行法定職掌及組織系統圖：

#### (一)機關主要職掌：

本學院前身為職業訓練中心，組織規程經民國101年12月25日市政會議通過、本府101年12月30日府法綜字第10134183500號令及104年5月12日府法綜字第10431523800號令修正，於102年1月1日改制為職能發展學院，辦理下列各項業務：

1. 國民就業技能養成訓練事項。
2. 在職技術員工進修訓練事項。
3. 職業轉換者轉業訓練事項。
4. 接受委託或合作辦理訓練事項。
5. 職業訓練師之養成、補充及進修、訓練事項。
6. 職業訓練課程、教材、教具及教學方法研究、發展事項。
7. 辦理技能檢定、技能競賽事項。
8. 其他有關職業訓練事項。

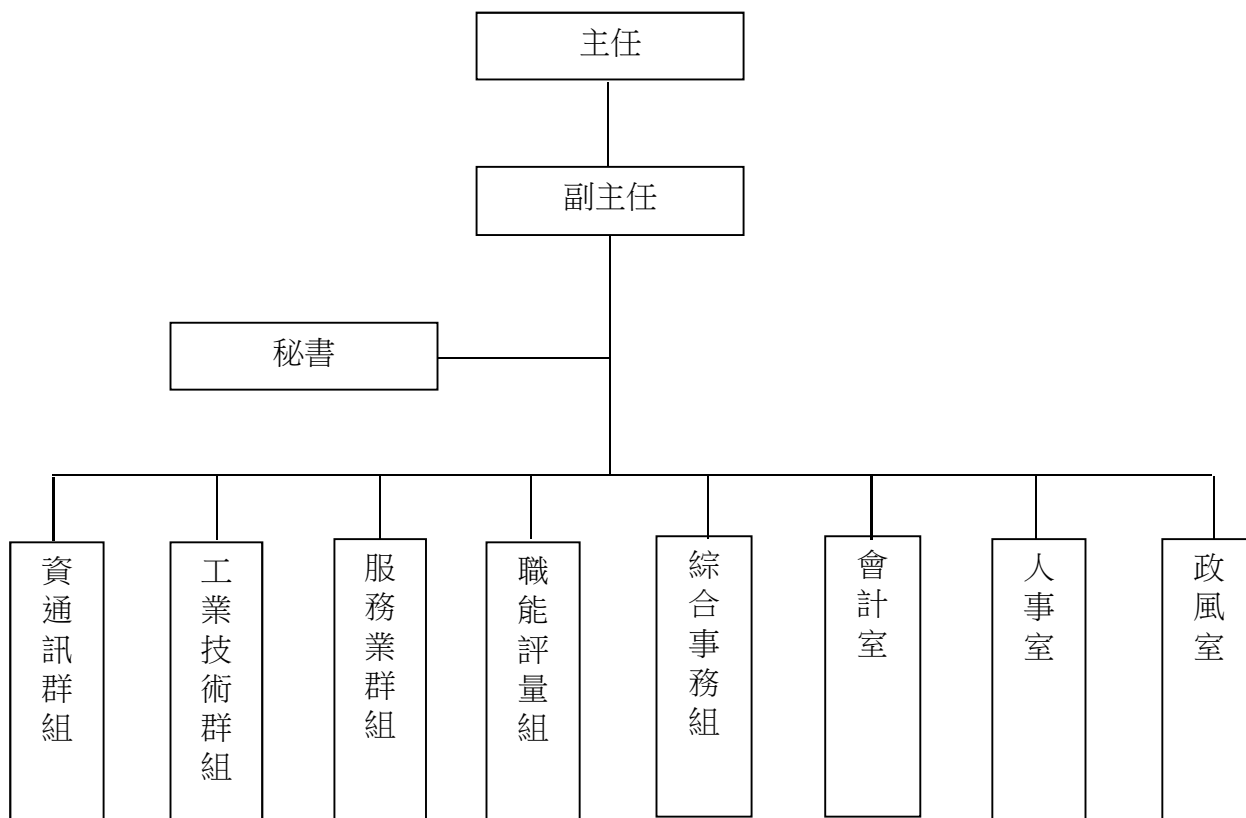
(二)內部分層業務：本學院置主任、副主任1人、秘書1人，下設5組3室。預算員額103人，包括職員72人、駐衛警2人、技工28人，各組室職掌如下：

1. 資通訊群組：掌理資訊、通訊等職類勞動力需求與職能基準研究、調查、分析及產訓合作、職能培育課程規劃、招募之甄選及訓練、學員輔導及就業協助、委託或補助辦理資訊、通訊等職類職能培育事項。
2. 工業技術群組：掌理工業技術職類勞動力需求與職能基準研究、調查、分析及產訓合作、職能培育課程規劃、招募之甄選及訓練、學員輔導及就業協助、委託或補助辦理工業技術等職類職能培育事項。
3. 服務業群組：掌理服務業職類勞動力需求與職能基準研究、調查、分析及產訓合作、職能培育課程規劃、招募之甄選及訓練、學員輔導及就業協助、委託或補助辦理服務業等職類職能培育事項。
4. 職能評量組：掌理學員職能評量、職涯諮詢、輔助學員了解職業能力及生活扶助服務、技術士技能檢定委辦及其他有關職涯發展支援等事項。
5. 綜合事務組：掌理辦公處所文書(印信)、檔案、出納、財產、物品、車輛等管理事項。
6. 會計室：依法辦理歲計、會計、統計等事項。
7. 人事室：依法辦理人事管理事項。
8. 政風室：依法辦理政風事項。

臺北市職能發展學院  
追加(減)預算總說明

中華民國113年度

(三) 組織系統圖：



二、本年度施政（業務及工作）計畫修正重點及追加預算提要：

歲出部分：

資本門：追加因工程進度超前，於總工程經費範圍內，辦理「原機工大樓及學員宿舍用地改建工程」113年度所需不足經費382,100,000元。

## 二、主 要 表

臺北市職能發展學院  
歲出機關別預算表

經資併計

中華民國113年度

單位：新臺幣千元

科 目				原預算數	追加(減) 預算數	追加(減)後 預算數	說 明	
款	項	目	節					名稱及編號
10				00100000000 臺北市政府勞動局主管	673,809	382,100	1,055,909	
	003			00102120000 臺北市職能發展學院	673,809	382,100	1,055,909	
		01		64102120100 一般行政	112,366	-	112,366	
			01	64102120101 行政管理	112,366	-	112,366	
		02		64102120600 職能發展	54,525	-	54,525	
			01	64102120601 職能培育	51,823	-	51,823	
			02	64102120602 職能評量	2,702	-	2,702	
		03		64102129000 一般建築及設備	506,918	382,100	889,018	
			01	64102129002 營建工程	495,458	382,100	877,558	追加因工程進度超前，於總工程經費範圍內，辦理「原機工大樓及學員宿舍用地改建工程」113年度所需不足經費如列數。
			03	64102129004 其他設備	11,460	-	11,460	

# 臺北市職能發展學院

## 歲出機關別預算表

中華民國113年度

單位：新臺幣千元

科 目				原預算數	追加(減) 預算數	追加(減)後 預算數	說 明	
款	項	目	節					名稱及編號
				總 計	673,809	382,100	1,055,909	
10				00100000000 臺北市政府勞動局主管	673,809	382,100	1,055,909	
	003			00102120000 臺北市職能發展學院	673,809	382,100	1,055,909	
				經常門合計	166,891	-	166,891	
		01		64102120100 一般行政	112,366	-	112,366	
			01	64102120101 行政管理	112,366	-	112,366	
		02		64102120600 職能發展	54,525	-	54,525	
			01	64102120601 職能培育	51,823	-	51,823	
			02	64102120602 職能評量	2,702	-	2,702	
				資本門合計	506,918	382,100	889,018	
		03		64102129000 一般建築及設備	506,918	382,100	889,018	
			01	64102129002 營建工程	495,458	382,100	877,558	
			03	64102129004 其他設備	11,460	-	11,460	



# 三、附 屬 表

# 臺北市職能發展學院

## 歲出計畫說明提要與各項費用明細表

中華民國113年度

單位：新臺幣元

一般建築及設備—營建工程

一般建築及設備—營建工程

業務計畫及工作計畫名稱與編號		64102129002 一般建築及設備-營建工程		承辦單位	綜合事務組	
原預算數	495,458,000元	追加(減)預算數	382,100,000元	追加(減)後預算數	877,558,000元	
<p>歲出計畫說明</p> <p>一、計畫內容：追加因工程進度超前，於總工程經費範圍內，辦理「原機工大樓及學員宿舍用地改建工程」113年度所需不足經費。</p> <p>二、預期成果：為配合產業發展及需求，兼顧訓練目標之達成，機工大樓及學員宿舍拆建完成後將優先配置本院工業技術群組、服務業群組及資通訊群組等，建置車輛、新能源與空調及照服暨銀髮產業人力培育訓練場使用。</p>						
分支計畫及用途別科目	單位	數量	單價	追加預算數	追減預算數	說 明
合計				382,100,000		市款382,100,000元
11其他修建工程				382,100,000		市款382,100,000元
3000 設備及投資				382,100,000		01原機工大樓及學員宿舍用地改建工程(工程費) 1.本工程為111-115年度連續性計畫，由本學院主政，臺北市立大學合併參建，總工程費為3,196,606,000元，並按建造費用比例分攤。 2.本學院分攤76.41915%，分攤總經費為2,442,819,000元，除至上年度已編列235,789,000元外，本年度已編列第3年經費487,930,000元，本次追加382,100,000元，餘1,337,000,000元編列於以後年度。
3010 房屋建築及設備費	式	1	382,100,000	382,100,000		施工費。

本 頁 空 白

## 四、參 考 表

臺北市職能發展學院

歲出一級用途別科目分析表

中華民國113年度

單位：新臺幣千元

名稱及編號	合計	經常支出						資本支出					
		人事費	業務費	獎補助費	債務費	預備金	小計	人事費	業務費	設備及投資	獎補助費	預備金	小計
合計	382,100									382,100			382,100
6410212000 國民就業支出	382,100									382,100			382,100
64102129000 一般建築及設備	382,100									382,100			382,100
64102129002 營建工程	382,100									382,100			382,100

臺北市職能發展學院

追加(減)預算資本支出分析表

中華民國113年度

單位：新臺幣千元

名稱及編號	合計	設備及投資									其他資本支出
		土地	房屋建築及設備	公共建設及設施	機械設備	運輸設備	資訊軟體設備	雜項設備	權利	投資	
合計	382,100	-	382,100	-	-	-	-	-	-	-	-
64102129000 一般建築及設備	382,100	-	382,100	-	-	-	-	-	-	-	-
64102129002 營建工程	382,100	-	382,100	-	-	-	-	-	-	-	-

本 頁 空 白

歲出按職能及經

中華民國113

職能別分類	經濟性分類	經常支出							資本支出			
		受僱人員報酬	購買商品及勞務支出	債務利息	土地租金支出	經常移轉			經常支出合計	投資及增資		
						對企業	對非營利及民間機構	對政府		對國外	對營業基金	對非營業特種基金
總計												
01 一般公共事務												
02 防衛												
03 公共秩序與安全												
04 教育												
05 保健												
06 社會安全與福利												
07 住宅及社區服務												
08 娛樂、文化與宗教												
09 燃料與能源												
10 農、林、漁、牧業												
11 礦業、製造業及營造業												
12 運輸及通信												
13 其他經濟服務												
14 環境保護												
15 其他支出												



濟性綜合分類表

年度

單位：新臺幣千元

資本支出													總計	
資本移轉				土地購入	無形資產購入	固定資本形成						資本支出合計		
對企業	對非營利及民間機構	對政府	對國外			住宅	非住宅房屋	營建工程	運輸工具	資訊軟體	其他設備及機器			土地改良
							382,100						382,100	382,100
								382,100					382,100	382,100