

年度-預算案

機關編號

15-342

中華民國 113 年度

臺北市總預算案

臺北市立文獻館單位預算

臺北市立文獻館 編

臺北市立文獻館

目次

中華民國 113 年度

| | | |
|---------------------|---|------|
| 一、預算總說明 | 第 | 1 頁 |
| 二、主要表 | | |
| (一)歲入預算表 | 第 | 5 頁 |
| (二)歲出預算表 | 第 | 7 頁 |
| 三、附屬表 | | |
| (一)歲入項目說明提要與預算明細表 | 第 | 9 頁 |
| (二)歲出計畫說明提要與各項費用明細表 | 第 | 15 頁 |
| 1. 一般行政 | | |
| 行政管理 | 第 | 15 頁 |
| 2. 文獻編纂 | | |
| 文獻編纂運用推廣 | 第 | 19 頁 |
| 3. 一般建築及設備 | | |
| 營建工程 | 第 | 23 頁 |
| 其他設備 | 第 | 24 頁 |
| (三)人事費分析表 | 第 | 26 頁 |
| 四、參考表 | | |
| (一)歲出一級用途別科目分析表 | 第 | 27 頁 |
| (二)資本支出分析表 | 第 | 28 頁 |
| (三)各項費用彙計表 | 第 | 29 頁 |
| (四)人事費彙計表 | 第 | 31 頁 |
| (五)繼續性計畫分年資金需求表 | 第 | 32 頁 |
| (六)新興計畫分年資金需求表 | 第 | 33 頁 |
| (七)市政白皮書計畫項目預算編列情形表 | 第 | 34 頁 |
| (八)歲出按職能及經濟性綜合分類表 | 第 | 36 頁 |

一、預算總說明

臺北市立文獻館

預算總說明

中華民國 113 年度

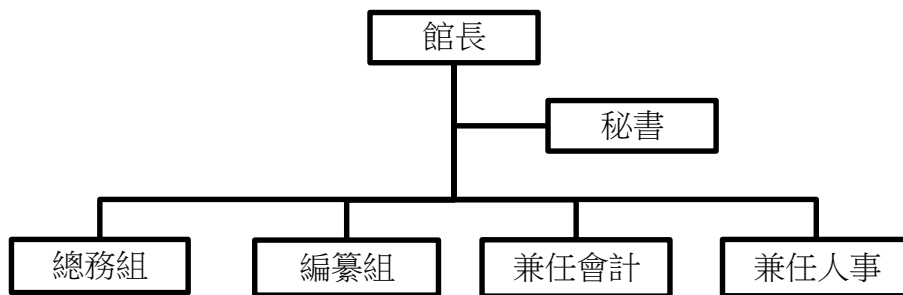
一、現行法定職掌：

(一) 機關主要職掌：本館前稱「臺北市文獻委員會」，係經本府 104 年 11 月 3 日第 1860 次市政會議討論通過，並於 104 年 12 月 4 日臺北市政府 (104) 府法綜字第 10434165100 號令發布，更名為「臺北市立文獻館」。主要業務係掌理編纂市志、文獻專刊、文獻資料之保管及設計、調查、徵集、訪問、通訊等事項。

(二) 內部分層業務：館長 1 人，職員 10 人、技工 1 人、工友 1 人，預算員額總計 13 人。其內部分層業務如下：

1. 秘書（現行研究員）：撰擬本館重要業務計畫，規劃文獻季刊及文獻專刊編輯出版、口述歷史、臺北學研究、古物及有關文物之指定等事項。
2. 編纂組：掌理市志纂修、文獻史料之蒐集管理應用與展示推廣、圖書服務、史蹟教育推廣、館舍之營運管理等事項。
3. 總務組：掌理文書、檔案、出納、總務、財產之管理與資訊、法制、研考等業務及不屬於其他各單位事項。
4. 兼任會計：依法辦理歲計、會計、統計等事項。
5. 兼任人事：依法辦理人事管理等事項。

(三) 組織系統圖如下：



備註：秘書員額，由留任原職稱原官等之原臺北市文獻館研究員出缺後改置。

二、前年度及上年度已過期計畫實施及預算執行情形：

(一) 前年度計畫實施成果及決算辦理概況：

1. 計畫實施：前年度辦理各項業務，多能按預定工作計畫如期實施，順利完成。
2. 決算辦理概況：

(1) 前年度歲入預算數 2,552,000 元，決算數 2,944,896 元，決算數約占預算數 115.40%，超收數 392,896 元。

臺北市立文獻館

預算總說明

中華民國 113 年度

(2) 歲出預算數 47,219,000 元，決算數 45,781,239 元，決算數占預算數 96.96%，
賸餘數 1,437,761 元。

(二) 上年度已過期間（112 年 1 月至 112 年 6 月）計畫實施及預算執行情形：本館辦理各項業務尚能按照預定計畫實施，並照計畫進度執行，截至 112 年 6 月底止各項業務計畫執行結果及經費預算多能達到預定目標。

1. 歲入部分：

(1) 罰款及賠償收入：上年度預算數 0 元，實際執行數 1,000 元。

(2) 規費收入：上年度預算數 483,000 元，實際執行數 418,850 元，占預算分配數 155,000 元 之 270.23%。

(3) 補助及協助收入：上年度預算數 398,000 元，實際執行數 0 元，占預算分配數 0 元之 0.00%。

(4) 其他收入：上年度預算數 225,000 元，實際執行數 23,157 元，占預算分配數 0 元 之 0.00%。

2. 歲出部分：

(1) 一般行政：上年度預算數 23,135,000 元，實際執行數 11,484,773 元，占預算分配數 13,585,286 元之 84.54%。

(2) 文獻編纂：上年度預算數 19,276,000 元，實際執行數 4,577,634 元，占預算分配數 5,752,000 元之 79.58%。

(3) 一般建築及設備：上年度預算數 4,014,000 元，實際執行數 1,104,010 元，占預算分配數 1,458,000 元之 75.72%。

(4) 接受補助建設支出：上年度預算數 398,000 元，實際執行數 0 元，占預算分配數 0 元之 0%。

三、本年度施政（業務及工作）計畫重點及預算提要：

（一）本年度計畫及預期績效：

1. 文獻編纂運用推廣：

(1) 文獻編印：編製《臺北文獻》季刊；出版臺北史實研究專書、庶民歷史影像暨文物專輯。

(2) 文獻整理運用：邀請學者專家舉辦專題座談會，並製成紀錄登載於《臺北文獻》季刊；文獻史料展示，透過具體的文獻史料照片或文物，見證歷史事實。並針對具有歷史意義之事件或人物，為重要史實規劃專題展覽，提供民眾認識與了解臺北歷史；辦理臺北學學術系列研究、出版或推廣活動等，充實城市發展之論述，為「臺北學」研究累積文字及影音資料；辦理本館典藏文獻文物數位化；選取本府各機關學校具有文獻保存價值檔案置館典藏。

臺北市立文獻館

預算總說明

中華民國 113 年度

(3) 史蹟推廣教育：辦理臺灣史蹟研習會，參加對象為公私立中小學教師及一般民眾，以培養鄉土教育種籽教師；積極培訓史蹟解說員，以增廣史蹟解說專業知識，並為城市導覽提供儲備人才。並規劃艋舺龍山寺、艋舺祖師廟、芝山岩、大稻埕、臺灣新文化運動館等 20 條史蹟解說動線，及 3 條伴你行-無障礙史蹟導覽路線，提供市民組團預約半日遊之史蹟巡禮活動。辦理史蹟趴趴 GO 活動，主動為好史蹟愛民眾，選定週末假日規劃導覽行程，帶領民眾參訪各行政區主要史蹟景點。辦理空間營運管理，規劃與推廣文獻業務有關之文史講座等推廣活動，及引進民間經營創意，以活絡該歷史空間。辦理文化資產(古物類)之維護與活化推廣，實施古物普查及定期巡查暨補助古物類私有文化資產辦理管理維護及調查研究規劃設計修復工程及設備等費用，以符規定並加強維護古物類文化資產之保存。

2. 其他設備：辦理臺灣史料、古照片、古地圖、早期照片、證照、手稿及其他相關文物之蒐集採購，以加強本館史料的質與量。

(二) 本年度預算提要及成本估計：

1. 歲入預算共編列 593,000 元，包括規費收入 449,000 元，其他收入 144,000 元。

2. 歲出預算共編列 48,823,000 元，其中經常門預算 44,497,000 元、資本門預算 4,326,000 元。

(1) 一般行政 22,138,000 元，包括人事費 15,379,000 元、業務費 6,759,000 元。

(2) 文獻編纂 22,659,000 元，包括業務費 22,159,000 元、獎補助費 500,000 元(其中資本門預算 300,000 元)。

(3) 一般建築及設備 4,026,000 元，包括營建工程 310,000 元，其他設備 3,716,000 元。

本 頁 空 白

二、主 要 表

臺北市立文獻館

歲入預算表

中華民國113年度

單位：新臺幣千元

| 科 目 | | | | 本年度預算數 | | | 上年度 預算數 | 前年度 決算數 | 本年度與 上年度比較 | 說 明 | |
|-----|-----|----|----|------------------------|-----|-----|------------|------------|---------------|------|--|
| 款 | 項 | 目 | 節 | 名稱及編號 | 合計 | 經常門 | | | | | 資本門 |
| | | | | 合 計 | 593 | 593 | - | 1,106 | 2,944 | -513 | |
| 02 | | | | 0400000000 罰款及賠償收入 | - | - | - | - | 27 | - | |
| | 086 | | | 0415342000 臺北市立文獻館 | - | - | - | - | 27 | - | |
| | | 01 | | 0415342030 賠償收入 | - | - | - | - | 27 | - | |
| | | | 01 | 04153420301 一般賠償收入 | - | - | - | - | 27 | - | 前年度決算數係廠商違約金收入，本年度及上年度均無預算數。 |
| 03 | | | | 0500000000 規費收入 | 449 | 449 | - | 483 | 930 | -34 | |
| | 077 | | | 0515342000 臺北市立文獻館 | 449 | 449 | - | 483 | 930 | -34 | |
| | | 01 | | 0515342030 使用規費收入 | 449 | 449 | - | 483 | 930 | -34 | |
| | | | 01 | 05153420303 資料使用費 | 15 | 15 | - | 15 | 3 | - | 本年度預算數係圖檔資料使用費收入。 |
| | | | 02 | 05153420306 場地設施使用費 | 434 | 434 | - | 468 | 927 | -34 | 本年度預算數係展覽空間場地使用費收入。 |
| 06 | | | | 0900000000 補助及協助收入 | - | - | - | 398 | 1,842 | -398 | |
| | 042 | | | 0915342000 臺北市立文獻館 | - | - | - | 398 | 1,842 | -398 | |
| | | 01 | | 0915342010 上級政府補助收入 | - | - | - | 398 | 1,842 | -398 | |
| | | | 01 | 09153420102 計畫型補助收入 | - | - | - | 398 | 1,842 | -398 | 上年度預算數係文化部文化資產局補助辦理「111-112年中華電視股份有限公司列冊追蹤文物之搶救維護及保存環境改善補助計畫」。 |
| 08 | | | | 1200000000 其他收入 | 144 | 144 | - | 225 | 145 | -81 | |

臺北市立文獻館

歲入預算表

中華民國113年度

單位：新臺幣千元

| 科 目 | | | | 本年度預算數 | | | 上年度 預算數 | 前年度 決算數 | 本年度與 上年度比較 | 說 明 | |
|-----|-----|---|----|-------------------------|-----|-----|------------|------------|---------------|-----|---|
| 款 | 項 | 目 | 節 | 合計 | 經常門 | 資本門 | | | | | |
| | 089 | | | 12153420000 臺北市立文獻館 | 144 | 144 | - | 225 | 145 | -81 | |
| | | | 01 | 12153420200 雜項收入 | 144 | 144 | - | 225 | 145 | -81 | |
| | | | 01 | 12153420201 收回以前年度歲出 | - | - | - | - | 22 | - | - 前年度決算數係收回110年度臺北文獻季刊216期撰稿費及圖片使用費，本年度及上年度均無預算數。 |
| | | | 02 | 12153420210 其他雜項收入 | 144 | 144 | - | 225 | 123 | -81 | 本年度預算數係出售文獻書刊收入。 |

臺北市立文獻館

歲出預算表

中華民國113年度

單位：新臺幣千元

| 款 | 項 | 目 | 節 | 名稱及編號 | 本年度預算數 | | | 上年度 預算數 | 前年度 決算數 | 本年度與 上年度比較 | 說 明 |
|----|-----|----|----|------------------------------|--------|--------|-------|------------|------------|---------------|---|
| | | | | | 合計 | 經常門 | 資本門 | | | | |
| 15 | | | | 0015000000 臺北市政府文化局主 管 | 48,823 | 44,497 | 4,326 | 46,823 | 45,781 | 2,000 | |
| | 003 | | | 00153420000 臺北市立文獻館 | 48,823 | 44,497 | 4,326 | 46,823 | 45,781 | 2,000 | |
| | | 01 | | 53153420100 一般行政 | 22,138 | 22,138 | - | 23,135 | 21,852 | -997 | |
| | | | 01 | 53153420101 行政管理 | 22,138 | 22,138 | - | 23,135 | 21,852 | -997 | 本年度預算數內容與上年度之比 較如下： 1.人事費15,379,000元，較上年度 增加593,000元，依實際需要核實 編列。 2.保全業務費3,899,592元，較上年 度增加169,416元。 3.人事管理員兼職費66,240元，較 上年度增加30,240元。 4.文康活動費39,000元，較上年 度增加13,000元。 5.減列市定古蹟樹心會館、鐘樓 及歷史建築本堂修復再利用計畫 補遺1,800,000元。 6.其他合共2,754,168元，較上年 度減少2,656元。 |
| | | 02 | | 53153424000 文獻編纂 | 22,659 | 22,359 | 300 | 19,276 | 18,116 | 3,383 | |
| | | | 01 | 53153424004 文獻編纂運用 推廣 | 22,659 | 22,359 | 300 | 19,276 | 18,116 | 3,383 | 本年度預算數內容與上年度之比 較如下： 1.新增辦理文化資產(古物)審議業 務、文化資產審議審查費、出席 費等2,104,900元。 2.相關文獻編印之撰稿費1,565,200 元，較上年度增加779,700元。 3.相關文獻編印之審查費309,750 元，較上年度增加207,550元。 4.辦理文物普查及相關調查 1,300,000元，較上年度增加 500,000元。 5.志工餐點及交通補助費450,000 元，較上年度增加90,000元。 6.辦理文獻史料展示4,200,000元， 較上年度減少300,000元。 7.其他合共12,729,150元，較上年 度增加850元。 |
| | | 03 | | 53153426200 接受補助業務支 出 | - | - | - | - | 315 | - | |

臺北市立文獻館

歲出預算表

中華民國113年度

單位：新臺幣千元

| 科 目 | | | | 本年度預算數 | | | 上年度 預算數 | 前年度 決算數 | 本年度與 上年度比較 | 說 明 | |
|-----|---|----|----|--------------------------------------|-------|-----|------------|------------|---------------|---|---|
| 款 | 項 | 目 | 節 | 名稱及編號 | 合計 | 經常門 | | | | | 資本門 |
| | | | 01 | 53153426202 接受中央各部 會補助業務支 出 | - | - | - | - | 315 | -前年度決算數係文化部文化資產局補助辦理「臺北市文物普查專案管理計畫」經費，本年度及上年度均無預算數。 | |
| | | 04 | | 53153429000 一般建築及設備 | 4,026 | - | 4,026 | 4,014 | 3,970 | 12 | |
| | | | 01 | 53153429002 營建工程 | 310 | - | 310 | 310 | 305 | -本年度編列文獻館空間維護改善工程如列數。 | |
| | | | 02 | 53153429004 其他設備 | 3,716 | - | 3,716 | 3,704 | 3,665 | 12本年度編列購置圖書、古文書、古地圖、早期照片、證照、契約、手稿及其他相關文物與文物恆溫恆濕櫃及個人電腦租賃費等，共計3,716,000元。 | |
| | | 05 | | 53153429200 接受補助建設支 出 | - | - | - | 398 | 1,528 | -398 | |
| | | | 01 | 53153429202 接受中央各部 會補助建設支 出 | - | - | - | 398 | 1,528 | -398 | 上年度預算數係文化部文化資產局補助辦理「111-112年中華電視股份有限公司列冊追蹤文物之搶救維護及保存環境改善補助計畫」經費如列數。 |

三、附 屬 表

臺北市立文獻館

歲入項目說明提要與預算明細表

經常門

中華民國113年度

單位：新臺幣元

| | | | | | | | |
|--------------|--|-----------------------------|------|-----|------|---------|--------------|
| 使用規費收入—資料使用費 | 來源別子目及細目與編號 | 05153420303 使用規費收入-資料使用費 | 承辦單位 | 編纂組 | 預算金額 | 15,000元 | |
| 歲入項目說明 | <p>一、項目內容： 本館圖檔資料使用費收入。</p> <p>二、法令依據： 依據本館藏品圖檔使用作業要點相關規定辦理。</p> <p>三、計算方法： 圖檔使用費收入：非商業用途150元x80件=12,000元，商業用途600元x5件=3,000元。</p> <p>四、實施進度： 自民國113年1月1日起至113年12月31日止。</p> <p>五、完成方法： 提供圖檔資料使用，依實際收入數解繳市庫。</p> <p>六、預期成果： 因應公私立機關、團體、個人等為學術研究、展示、出版、推廣之用，提供圖檔資料申請使用。</p> | | | | | | 使用規費收入—資料使用費 |

臺北市立文獻館

歲入項目說明提要與預算明細表

經常門

中華民國113年度

單位：新臺幣元

| 科目名稱及編號 | 單位 | 數量 | 單價 | 預算數 | 說明及收入依據 |
|--------------------------------|----|----|--------|----------------------|--|
| 合計 05153420303 資料使用費 | 年 | 1 | 15,000 | 15,000 15,000 | 圖檔使用費收入：非商業用途150元x80件=12,000元，商業用途600元x5件=3,000元。 收入依據：依據本館藏品圖檔使用作業要點相關規定辦理 |

使用規費收入—資料使用費

使用規費收入—資料使用費

臺北市立文獻館

歲入項目說明提要與預算明細表

經常門

中華民國113年度

單位：新臺幣元

| | 來源別子目及 細目與編號 | 05153420306 使用規費收入-場地設施使用費 | 承辦單位 | 編纂組 | 預算金額 | 434,000元 | |
|----------------|---|-------------------------------|------|-----|------|----------|----------------|
| 使用規費收入—場地設施使用費 | <p>一、項目內容： 出租場地使用收入。</p> <p>二、法令依據： 依據臺北市政府108年8月6日府法綜字第1086028518號令修正臺北市政府所屬各機關場地使用管理辦法。</p> <p>三、計算方法： 每日單價7,000元x62日=434,000元。</p> <p>四、實施進度： 自民國113年1月1日起至113年12月31日止。</p> <p>五、完成方法： 出租場地，依實際收入數解繳市庫。</p> <p>六、預期成果： 執行展覽空間營運管理，空餘檔期開放供外界申請租借使用，藉以活絡空間運用暨增加市庫收入，日後並持續宣傳推廣，讓美麗的古蹟與市民更加貼近。</p> | | | | | | 使用規費收入—場地設施使用費 |
| 歲入項目說明 | | | | | | | |

臺北市立文獻館

歲入項目說明提要與預算明細表

經常門

中華民國113年度

單位：新臺幣元

| | 科目名稱及編號 | 單位 | 數量 | 單價 | 預算數 | 說明及收入依據 |
|----------------|------------------------|----|----|-------|---------|---|
| 使用規費收入—場地設施使用費 | 合計 | | | | 434,000 | |
| | 05153420306 場地設施使用費 | 日 | 62 | 7,000 | 434,000 | 展覽空間場地使用費收入。 收入依據：依據臺北市政府 108年8月6日府法綜字第 1086028518號令修正臺北市 政府所屬各機關場地使用管 理辦法 |
| 使用規費收入—場地設施使用費 | | | | | | |

臺北市立文獻館

歲入項目說明提要與預算明細表

經常門

中華民國113年度

單位：新臺幣元

| | 來源別子目及細目與編號 | 12153420210 雜項收入-其他雜項收入 | 承辦單位 | 總務組 | 預算金額 | 144,000元 | |
|-------------|---|----------------------------|------|-----|------|----------|-------------|
| 雜項收入—其他雜項收入 | <p>一、項目內容： 出售文獻書刊收入。</p> <p>二、法令依據： 依據臺北市政府109年8月7日府研圖字第1093018073號函修正臺北市政府所屬各機關政府出版品管理要點辦理。</p> <p>三、計算方法： 250元x576本=144,000元。</p> <p>四、實施進度： 自民國113年1月1日起至113年12月31日止。</p> <p>五、完成方法： 本館出版品委託五南文化廣場、南天書局、樂學書局、臺灣學生書局、國家書店松江門市、國家網路書店及臺灣的店等出售，依實際收入數解繳市庫。</p> <p>六、預期成果： 建立文獻史料書籍的流通範圍，提供愛好鄉土文化之社會各界典藏參考，並作為鄉土教學之用暨增加市庫收入。</p> | | | | | | 雜項收入—其他雜項收入 |
| 歲入項目說明 | | | | | | | |

臺北市立文獻館

歲入項目說明提要與預算明細表

經常門

中華民國113年度

單位：新臺幣元

| 科目名稱及編號 | 單位 | 數量 | 單價 | 預算數 | 說明及收入依據 |
|-----------------------|----|-----|-----|---------|---|
| 合計 | | | | 144,000 | |
| 12153420210 其他雜項收入 | 本 | 576 | 250 | 144,000 | 出售文獻書刊收入。 收入依據：依據臺北市政府 109年8月7日府研圖字第 1093018073號函修正臺北市 政府所屬各機關政府出版品 管理要點 |

雜項收入—其他雜項收入

雜項收入—其他雜項收入

臺北市立文獻館

歲出計畫說明提要與各項費用明細表

中華民國113年度

單位：新臺幣元

| | | | | | | | |
|-------------------|---|--------------------------|----------|-------------|------------|--------------------------------|-------------------|
| 一般行政 — 行政管理 | 業務計畫及工作計畫 名稱與編號 | 53153420101 一般行政-行政管理 | 承辦 單位 | 總務組、兼會計、兼人事 | 預算 金額 | 22,138,000元 | 一般行政 — 行政管理 |
| 歲出計畫 說明 | <p>一、計畫內容： 1.館務綜合行政及年度計畫擬訂，考核工作。 2.文書、出納、事務管理工作及一般公文之研考、追蹤、考核等工作。 3.人事管理、任免、考績等事項及人事查核工作。 4.歲計、會計及統計工作。</p> <p>二、預期成果： 1.完成年度施政計畫及自行檢討考核事項。 2.辦理預算執行績效報告暨改進建議事項。 3.依照工作計畫逐項順利進行，以提供工作績效及服務品質。</p> | | | | | | |
| | 分支計畫及用途別科目 | 單位 | 數量 | 單價 | 預算數 | 說 明 | |
| | 合計 | | | | 22,138,000 | 較上年度預算數23,135,000元，減少997,000元。 | |
| | 01人員維持費 | | | | 15,379,000 | 較上年度預算數14,786,000元，增加593,000元。 | |
| | 1000 人事費 | | | | 15,379,000 | | |
| | 1015 法定編制人員待遇 | | | | 8,759,880 | | |
| | | 年 | 1 | 8,759,880 | 8,759,880 | 職員11人薪津(詳人事費分析表)。 | |
| | 1025 技工及工友待遇 | | | | 852,360 | | |
| | | 年 | 1 | 852,360 | 852,360 | 職工2人工資(詳人事費分析表)。 | |
| | 1030 獎金 | | | | 2,397,925 | | |
| | | 年 | 1 | 1,198,060 | 1,198,060 | 依考績法規定核發之獎金。 | |
| | | 年 | 1 | 1,199,865 | 1,199,865 | 依規定核發之年終工作獎金。 | |
| | 1035 其他給與 | | | | 361,000 | | |
| | | 年 | 1 | 208,000 | 208,000 | 休假補助費。 | |
| | | 人、月 | 5×12 | 630 | 37,800 | 員工上下班交通費。 | |

臺北市立文獻館

歲出計畫說明提要與各項費用明細表

中華民國113年度

單位：新臺幣元

| 分支計畫及用途別科目 | 單位 | 數量 | 單價 | 預算數 | 說明 |
|-------------------|-------------|---------|---------|-----------|---------------------------------|
| 一般行政 — 行政管理 | 人、月 | 8×12 | 1,200 | 115,200 | 員工上下班交通費。 |
| | 1040 加班費 | | | 667,495 | |
| | 年 | 1 | 269,345 | 269,345 | 本館員工辦理各項業務超時加班費。 |
| | 年 | 1 | 398,150 | 398,150 | 不休假出勤加班費。 |
| | 1050 退休離職儲金 | | | 1,412,944 | |
| | 年 | 1 | 988,600 | 988,600 | 提撥退撫基金。 |
| | 年 | 1 | 424,344 | 424,344 | 提撥勞工退休準備金。 |
| | 1055 保險 | | | 927,396 | |
| | 年 | 1 | 579,924 | 579,924 | 職員及職工健保費。 |
| | 年 | 1 | 274,344 | 274,344 | 職員公保費。 |
| 年 | 1 | 73,128 | 73,128 | 職工勞保費。 | |
| 02一般業務 | | | | 6,605,760 | 較上年度預算數8,239,000元，減少1,633,240元。 |
| 2000 業務費 | | | | 6,605,760 | |
| 2006 水電費 | | | | 603,850 | |
| 年 | 1 | 15,000 | 15,000 | 15,000 | 水費。 |
| 年 | 1 | 588,850 | 588,850 | 588,850 | 電費。 |
| 2009 通訊費 | | | | 92,470 | |
| 部、月 | 10×12 | 770.58 | 92,470 | 92,470 | 電話費。 |
| 2018 資訊服務費 | | | | 60,116 | |
| 年 | 1 | 60,116 | 60,116 | 60,116 | 電腦設備硬體維護費。 |
| 2027 保險費 | | | | 107,000 | |
| 年 | 1 | 107,000 | 107,000 | 107,000 | 樹心會館及西本願寺本堂臺基等保險費。 |
| 2036 按日按件計資酬金 | | | | 12,000 | |
| 年 | 1 | 12,000 | 12,000 | 12,000 | 消防安全檢測費。 |
| 2051 物品 | | | | 40,500 | |
| 年 | 1 | 40,500 | 40,500 | 40,500 | 電腦耗材。 |
| 2054 一般事務費 | | | | 5,231,191 | |

臺北市立文獻館

歲出計畫說明提要與各項費用明細表

中華民國113年度

單位：新臺幣元

| 分支計畫及用途別科目 | 單位 | 數量 | 單價 | 預算數 | 說明 | |
|------------|-----------------|-----------|-----------|-----------|-----------------------------|--|
| 一般行政—行政管理 | 年 | 1 | 3,899,592 | 3,899,592 | 保全業務費。 | |
| | 座、次 | 2×2 | 3,000 | 12,000 | 儲水塔清洗費。 | |
| | 臺、月、張 | 1×12×8650 | 0.6 | 62,280 | 影印機使用費。 | |
| | 年 | 1 | 1,206,400 | 1,206,400 | 西本願寺樹心會館及本堂臺基等古蹟及歷史建物清潔維護費。 | |
| | 人、月 | 11×12 | 360 | 47,520 | 統籌業務費，按職員每人每月360元編列。 | |
| | 人、月 | 2×12 | 50 | 1,200 | 統籌業務費，按技工、駕駛及工友每人每月50元編列。 | |
| | 人次 | 19 | 100 | 1,900 | 辦理公務逾時誤餐餐盒費用。 | |
| | 年 | 1 | 299 | 299 | 配合預算編列至千元，增列進位數299元。 | |
| | 2063 房屋建築養護費 | | | | 91,860 | |
| | | 年 | 1 | 91,860 | 91,860 | 本堂2個樓層鋼筋混凝土辦公房舍1,867.777平方公尺；及樹心會館加強磚造建築含木棧道區614.8788平方公尺。 |
| | 2069 設施及機械設備養護費 | | | | 189,623 | |
| | | 年 | 1 | 100,000 | 100,000 | 西本願寺館所設施維護費。 |
| | 臺、年 | 2×1 | 2,850 | 5,700 | 箱型冷氣機養護費。 | |
| | 年 | 1 | 38,323 | 38,323 | 電梯維護費。 | |
| | 月 | 12 | 3,800 | 45,600 | 電信維護費。 | |
| 2072 國內旅費 | | | | 13,950 | | |
| | 人、天 | 9×1 | 1,550 | 13,950 | 赴市外各縣市出差旅費。 | |
| 2084 短程車資 | | | | 10,800 | | |
| | 年 | 1 | 10,800 | 10,800 | 員工短程洽公所需交通費。 | |
| 2093 特別費 | | | | 152,400 | | |
| | 月 | 12 | 12,700 | 152,400 | 首長特別費。 | |
| 05會計業務 | | | | 48,000 | 較上年度預算數48,000元，無增減。 | |

臺北市立文獻館

歲出計畫說明提要與各項費用明細表

中華民國113年度

單位：新臺幣元

| 分支計畫及用途別科目 | 單位 | 數量 | 單價 | 預算數 | 說明 |
|------------|-----|------|-------|---------|---------------------------|
| 2000 業務費 | | | | 48,000 | |
| 2030 兼職費 | | | | 36,000 | |
| | 人、月 | 1×12 | 3,000 | 36,000 | 會計員兼職費。 |
| 2051 物品 | | | | 1,000 | |
| | 年 | 1 | 1,000 | 1,000 | 文具紙張費。 |
| 2054 一般事務費 | | | | 11,000 | |
| | 本 | 70 | 90.5 | 6,335 | 預算及各類會計表報印刷費。 |
| | 年 | 1 | 4,665 | 4,665 | 各種簿冊報表印製費。 |
| 06人事業務 | | | | 105,240 | 較上年度預算數62,000元，增加43,240元。 |
| 2000 業務費 | | | | 105,240 | |
| 2030 兼職費 | | | | 66,240 | |
| | 人、月 | 1×12 | 5,520 | 66,240 | 人事管理員兼職費。 |
| 2054 一般事務費 | | | | 39,000 | |
| | 人、年 | 13×1 | 3,000 | 39,000 | 文康活動費。 |

一般行政—行政管理

一般行政—行政管理

臺北市立文獻館

歲出計畫說明提要與各項費用明細表

中華民國113年度

單位：新臺幣元

| | | | | | | | |
|-----------------------|---|------------------------------|----------|-----------|------------|----------------------------------|-----------------------|
| 文獻編纂 — 文獻編纂運用推廣 | 業務計畫及工作計畫 名稱與編號 | 53153424004 文獻編纂-文獻編纂運用推廣 | 承辦 單位 | 編纂組 | 預算 金額 | 22,659,000元 | 文獻編纂 — 文獻編纂運用推廣 |
| 歲出計畫說明 | <p>一、計畫內容： 1.對外公開徵稿並聘請專家學者纂稿，由本館編纂付印及出版，發行臺北文獻季刊4期。 2.出版文獻專書。 3.辦理文獻史料運用、文獻史料展示、專題座(訪)談會、臺北學研究、圖書文物數位化整理及其他辦理文獻整理運用業務相關所需必要費用等。 4.辦理臺灣史蹟研習會、史蹟推廣教育、空間營運管理、文化資產（古物類）之維護與活化推廣及其他史蹟推廣業務相關所需必要費用等。</p> <p>二、預期成果： 1.依照工作計畫如期完成，以宏揚本土史蹟歷史文化。 2.預定每季出版臺北文獻季刊共4期及出版文獻專書2本。 3.辦理本市文獻資料之訪查、徵集及整理工作。 4.辦理本市文獻史料及文物之展示，長期開放供民眾參觀。 5.藉由各單位之成果發表，增加歷史之採集、保存與整理，使本土文化得以傳承。 6.完成本館典藏文獻史料數位化，供民眾上網查詢資料。</p> | | | | | | |
| 分支計畫及用途別科目 | | 單位 | 數量 | 單價 | 預算數 | 說 明 | |
| 合計 | | | | | 22,659,000 | 較上年度預算數19,276,000元，增加3,383,000元。 | |
| 01文獻編印 | | | | | 3,267,250 | 較上年度預算數2,280,000元，增加987,250元。 | |
| 2000 業務費 | | | | | 3,267,250 | | |
| 2009 通訊費 | | | | | 48,632 | | |
| | | 季 | 4 | 12,158 | 48,632 | 郵寄季刊郵資。 | |
| 2036 按日按件計資酬金 | | | | | 2,387,110 | | |
| | | 年 | 1 | 1,565,200 | 1,565,200 | 相關文獻編印之撰稿費。 | |
| | | 年 | 1 | 512,160 | 512,160 | 相關文獻編印之圖片使用費。 | |
| | | 千字 | 885 | 350 | 309,750 | 相關文獻編印之審查費。 | |
| 2051 物品 | | | | | 28,058 | | |
| | | 年 | 1 | 28,058 | 28,058 | 文具紙張及耗材。 | |
| 2054 一般事務費 | | | | | 798,800 | | |
| | | 本、期 | 500x4 | 164 | 328,000 | 文獻季刊編製及出版。 | |
| | | 人次 | 48 | 100 | 4,800 | 調查文獻資料逾時誤餐餐盒費用。 | |

臺北市立文獻館

歲出計畫說明提要與各項費用明細表

中華民國113年度

單位：新臺幣元

| 分支計畫及用途別科目 | 單位 | 數量 | 單價 | 預算數 | 說明 |
|---------------|---------------|-----------|-----------|------------------------------|-------------------------------------|
| 文獻編纂—文獻編纂運用推廣 | 冊 | 1,000 | 216 | 216,000 | 出版臺北史實研究專書。 |
| | 冊 | 1,000 | 250 | 250,000 | 出版庶民歷史影像暨文物專輯。 |
| | 2072 國內旅費 | | | 4,650 | |
| | 人、天 | 3×1 | 1,550 | 4,650 | 市外出差旅費。 |
| | 02文獻整理運用 | | | 8,617,000 | 較上年度預算數8,917,000元，減少300,000元。 |
| | 2000 業務費 | | | 8,617,000 | |
| | 2009 通訊費 | | | 6,680 | |
| | 年 | 1 | 6,680 | 6,680 | 寄發文件資料用郵資。 |
| | 2027 保險費 | | | 150,000 | |
| | 年 | 1 | 150,000 | 150,000 | 典藏文獻文物保險費。 |
| | 2036 按日按件計資酬金 | | | 295,000 | |
| | 人次 | 118 | 2,500 | 295,000 | 文獻委員、文化資產會議、檔案檢選暨專題座(訪)談會等專家及學者出席費。 |
| | 2045 國內組織會費 | | | 12,000 | |
| | 年 | 1 | 12,000 | 12,000 | 文獻學術團體會員會費。 |
| | 2054 一般事務費 | | | 8,107,520 | |
| 年 | 1 | 261,720 | 261,720 | 圖書、雜誌購置費及照片史料採集。 | |
| 年 | 1 | 4,200,000 | 4,200,000 | 辦理文獻史料展示。 | |
| 年 | 1 | 1,500,000 | 1,500,000 | 辦理臺北學研究。 | |
| 年 | 1 | 2,060,000 | 2,060,000 | 文獻資料掃描建檔整理、維護及解讀與紀錄。 | |
| 次 | 4 | 12,000 | 48,000 | 專題座(訪)談會議資料整理費。 | |
| 次 | 4 | 2,250 | 9,000 | 召開專題座(訪)談會文具紙張及會場佈置等。 | |
| 人次 | 288 | 100 | 28,800 | 採集文獻資料及專題座(訪)談會出席人員逾時誤餐餐盒費用。 | |

臺北市立文獻館

歲出計畫說明提要與各項費用明細表

中華民國113年度

單位：新臺幣元

| 分支計畫及用途別科目 | 單位 | 數量 | 單價 | 預算數 | 說明 |
|---------------|-----|-------|-----------|------------|---------------------------------|
| 2072 國內旅費 | 人、天 | 4x1 | 1,550 | 6,200 | 市外出差旅費。 |
| | | | | 6,200 | |
| 2084 短程車資 | 人次 | 1,320 | 30 | 39,600 | 員工短程洽公所需交通費。 |
| 39,600 | | | | | |
| 03 史蹟教育及推廣 | | | | 10,774,750 | 較上年度預算數8,079,000元，增加2,695,750元。 |
| 2000 業務費 | | | | 9,600,150 | |
| 2021 其他業務租金 | 輛 | 2 | 15,000 | 30,000 | 史蹟勘考活動車資。 |
| 30,000 | | | | | |
| 2027 保險費 | 年 | 1 | 14,400 | 14,400 | 志工保險費。 |
| 14,400 | | | | | |
| 2036 按日按件計資酬金 | 人次 | 100 | 2,500 | 304,900 | 文化資產審議會議專家及學者出席費。(新增) |
| 250,000 | | | | | |
| | 件 | 30 | 1,830 | 54,900 | 文化資產審議審查費。(新增) |
| 2039 委辦費 | 年 | 1 | 1,300,000 | 1,300,000 | 辦理文物普查及相關調查。 |
| 1,300,000 | | | | | |
| 2054 一般事務費 | 年 | 1 | 5,700,000 | 7,950,850 | 史蹟推廣教育、文史調查費及空間營運管理等費用。 |
| 5,700,000 | | | | | |
| | 人次 | 3,000 | 150 | 450,000 | 志工餐點及交通補助費。 |
| | 年 | 1 | 1,800,000 | 1,800,000 | 辦理文化資產(古物)審議業務。(新增) |
| | 式 | 1 | 850 | 850 | 配合預算編列至千元，增列進位數850元。 |
| | | | | 674,600 | 01 臺灣史蹟研習會 |
| 2000 業務費 | | | | 674,600 | |
| 2009 通訊費 | 期 | 1 | 20,000 | 20,000 | 郵資。 |
| 20,000 | | | | | |
| 2036 按日按件計資酬金 | | | | 209,750 | |

文獻編纂—文獻編纂運用推廣

文獻編纂—文獻編纂運用推廣

臺北市立文獻館

歲出計畫說明提要與各項費用明細表

中華民國113年度

單位：新臺幣元

| 分支計畫及用途別科目 | 單位 | 數量 | 單價 | 預算數 | 說明 |
|---------------|---------------|----|---------|---------|--|
| 文獻編纂—文獻編纂運用推廣 | 節 | 74 | 2,000 | 148,000 | 外聘講座鐘點費等。 |
| | 千字 | 50 | 1,235 | 61,750 | 撰稿費。 |
| | 2051 物品 | | | 8,550 | |
| | 組 | 1 | 8,550 | 8,550 | 照相機或錄音器材設備購置費。 |
| | 2054 一般事務費 | | | 426,300 | |
| | 年 | 1 | 426,300 | 426,300 | 課程資料印製、會場佈置、餐飲及場地使用費等。 |
| | 2081 運費 | | | 10,000 | |
| | 輛 | 2 | 5,000 | 10,000 | 教具載運費。 |
| | 4000 獎補助費 | | | 500,000 | 02文化資產(古物類)之維護與活化推廣 |
| | 4040 對國內團體之捐助 | | | 500,000 | |
| | 年 | 1 | 200,000 | 200,000 | 補助古物類私有文化資產所有人(如學術藝文團體等)辦理管理維護等費用(經常門)。 |
| | 年 | 1 | 300,000 | 300,000 | 補助古物類私有文化資產所有人(如學術藝文團體等)辦理調查研究規劃設計修復工程及設備等費用(資本門)。 |

臺北市立文獻館

歲出計畫說明提要與各項費用明細表

中華民國113年度

單位：新臺幣元

| | | | | | | | |
|--------------|---|-----------------------------|----------|---------|----------|----------------------|--------------|
| 一般建築及設備—營建工程 | 業務計畫及工作計畫 名稱與編號 | 53153429002 一般建築及設備-營建工程 | 承辦 單位 | 總務組 | 預算 金額 | 310,000元 | 一般建築及設備—營建工程 |
| 歲出計畫說明 | <p>一、計畫內容： 本館管理之西本願寺廣場本堂、樹心會館及鐘樓木構造物扶手、木棧平臺等，因木構造物之物理特性，受日光曝曬易有龜裂情形，依原設計單位建議，需每年予以批土漆抗UV保護漆一次，避免木質裂縫致參觀民眾有受傷之虞，並因應其他零星修繕需求。</p> <p>二、預期成果： 增加木構造物之耐用性，減少裂縫產生。</p> | | | | | | |
| | 分支計畫及用途別科目 | 單位 | 數量 | 單價 | 預算數 | 說 明 | |
| | 合計 | | | | 310,000 | 較上年度預算數310,000元，無增減。 | |
| | 11其他修建工程 | | | | 310,000 | 較上年度預算數310,000元，無增減。 | |
| | 3000 設備及投資 | | | | 310,000 | 00文獻館空間維護改善工程 | |
| | 3010 房屋建築及設備費 | | | | 310,000 | | |
| | | 式 | 1 | 310,000 | 310,000 | 施工費。 | |

臺北市立文獻館

歲出計畫說明提要與各項費用明細表

中華民國113年度

單位：新臺幣元

| | | | | | | | |
|----------------------|---|-----------------------------|----------|-----------|-----------|---|----------------------|
| 一般建築及設備 — 其他設備 | 業務計畫及工作計畫 名稱與編號 | 53153429004 一般建築及設備-其他設備 | 承辦 單位 | 編纂組、總務組 | 預算 金額 | 3,716,000元 | 一般建築及設備 — 其他設備 |
| 歲出計畫說明 | <p>一、計畫內容：</p> <ol style="list-style-type: none"> 1.汰換個人電腦。 2.購置圖書、古文書、古地圖、早期照片、證照、手稿及其他相關文物。 3.購置文物恆溫恆濕櫃。 <p>二、預期成果：</p> <ol style="list-style-type: none"> 1.依照工作計畫逐項完成購置，以提高工作績效及服務品質。 2.提高民眾使用典藏系統之便利性。 3.保存臺北地區文獻史料。 | | | | | | |
| 分支計畫及用途別科目 | | 單位 | 數量 | 單價 | 預算數 | 說 明 | |
| 合計 | | | | | 3,716,000 | 較上年度預算數3,704,000元，增加12,000元。 | |
| 04其他設備 | | | | | 3,716,000 | 較上年度預算數3,704,000元，增加12,000元。 | |
| 3000 設備及投資 | | | | | 3,656,720 | | |
| 3035 雜項設備費 | | | | | 3,656,720 | | |
| | | 年 | 1 | 3,556,000 | 3,556,000 | 購置圖書、古文書、古地圖、早期照片、證照、契約、手稿及其他相關文物。 | |
| | | 部 | 2 | 50,000 | 100,000 | 購置文物恆溫恆濕櫃。 | |
| | | 式 | 1 | 720 | 720 | 配合預算編列至千元，增列進位數720元。 | |
| | | | | | 23,760 | 01-110年個人電腦租賃費 本項係110-115年度連續性計畫，總經費105,140元(不含110年度已編列30,720元)，除至以前年度已編列47,520元，本年度編列23,760元，餘33,860元編列於以後年度，其各年度資金需求詳如後附分年資金需求表。 | |
| 3000 設備及投資 | | | | | 23,760 | | |

臺北市立文獻館

歲出計畫說明提要與各項費用明細表

中華民國113年度

單位：新臺幣元

| | 分支計畫及用途別科目 | 單位 | 數量 | 單價 | 預算數 | 說明 |
|---------------|---------------|----|--------|--------|--|---|
| 一般建築及設備—其他設備 | 3030 資訊軟硬體設備費 | 年 | 1 | 23,760 | 23,760 | 本年度所需電腦租賃費。 |
| | | | | | 23,760 | |
| | | | | | 12,000 | 02-111年個人電腦租賃費 本項係111-116年度連續性計畫，總經費68,400元，除至以前年度已編列24,240元，本年度編列12,000元，餘32,160元編列於以後年度，其各年度資金需求詳如後附分年資金需求表。 |
| | 3000 設備及投資 | | | | 12,000 | |
| | 3030 資訊軟硬體設備費 | 年 | 1 | 12,000 | 12,000 | 本年度所需電腦租賃費。 |
| | | | | | 12,000 | |
| | | | | | 11,280 | 03-112年個人電腦租賃費 本項係112-117年度連續性計畫，總經費68,400元，除至以前年度已編列12,240元，本年度編列11,280元，餘44,880元編列於以後年度，其各年度資金需求詳如後附分年資金需求表。 |
| | 3000 設備及投資 | | | | 11,280 | |
| | 3030 資訊軟硬體設備費 | 年 | 1 | 11,280 | 11,280 | 本年度所需電腦租賃費。 |
| | | | | | 11,280 | |
| | | | | 12,240 | 05-113年個人電腦租賃費 本項係113-118年度連續性計畫，總經費68,400元，本年度編列12,240元，餘56,160元編列於以後年度，其各年度資金需求詳如後附分年資金需求表。 | |
| 3000 設備及投資 | | | | 12,240 | | |
| 3030 資訊軟硬體設備費 | 年 | 1 | 12,240 | 12,240 | 本年度所需電腦租賃費。 | |
| | | | | 12,240 | | |
| | | | | 68,400 | 總工程費(或總經費)明細如下： | |
| | 臺 | 2 | 34,200 | 68,400 | 桌上型電腦(含筆電)租賃費。 | |

臺北市立文獻館

人事費分析表

中華民國113年度

0253010100-文化支出-一般行政-行政管理

單位：新臺幣元

| 類別 | 預算員額 | 全年度人事費 | | | | | | | | | | | 備註 | |
|-------|------|--------|--------|-----------|---------|---------|-----------|---------|---------|--------|-----------|---------|------------|----|
| | | 民意代表待遇 | 政務人員待遇 | 法定編制人員待遇 | 約聘僱人員待遇 | 技工及工友待遇 | 獎金 | 其他給與 | 加班費 | 退休退職給付 | 退休離職儲金 | 保險 | | 合計 |
| 合計 | 13 | | | 8,759,880 | | 852,360 | 2,397,925 | 361,000 | 667,495 | | 1,412,944 | 927,396 | 15,379,000 | |
| 正式員額 | 11 | | | 8,759,880 | | | 2,172,245 | 176,000 | 334,150 | | 988,600 | 828,803 | 13,259,678 | |
| 職員 | 11 | | | 8,759,880 | | | 2,172,245 | 176,000 | 334,150 | | 988,600 | 828,803 | 13,259,678 | |
| 技工 | 1 | | | | | 434,400 | 115,500 | 16,000 | 33,000 | | 215,634 | 49,107 | 863,641 | |
| 工友 | 1 | | | | | 417,960 | 110,180 | 16,000 | 31,000 | | 208,710 | 49,486 | 833,336 | |
| 其他人事費 | | | | | | | | 153,000 | 269,345 | | | | 422,345 | |

四、參 考 表

臺北市立文獻館

歲出一級用途別科目分析表

中華民國113年度

單位：新臺幣千元

| 名稱及編號 | 合計 | 經常支出 | | | | | | 資本支出 | | | | | |
|-------------------------|--------|--------|--------|------|-----|-----|--------|------|-------|-------|------|-----|-------|
| | | 人事費 | 業務費 | 獎補助費 | 債務費 | 預備金 | 小計 | 人事費 | 業務費 | 設備及投資 | 獎補助費 | 預備金 | 小計 |
| 合計 | 48,823 | 15,379 | 28,918 | 200 | | | 44,497 | | | 4,026 | 300 | | 4,326 |
| 53153420000 文化支出 | 48,823 | 15,379 | 28,918 | 200 | | | 44,497 | | | 4,026 | 300 | | 4,326 |
| 53153420100 一般行政 | 22,138 | 15,379 | 6,759 | | | | 22,138 | | | | | | |
| 53153420101 行政管理 | 22,138 | 15,379 | 6,759 | | | | 22,138 | | | | | | |
| 53153424000 文獻編纂 | 22,659 | | 22,159 | 200 | | | 22,359 | | | | 300 | | 300 |
| 53153424004 文獻編纂運用推廣 | 22,659 | | 22,159 | 200 | | | 22,359 | | | | 300 | | 300 |
| 53153429000 一般建築及設備 | 4,026 | | | | | | | | 4,026 | | | | 4,026 |
| 53153429002 營建工程 | 310 | | | | | | | | 310 | | | | 310 |
| 53153429004 其他設備 | 3,716 | | | | | | | | 3,716 | | | | 3,716 |

臺北市立文獻館
資本支出分析表

中華民國113年度

單位：新臺幣千元

| 名稱及編號 | 合計 | 設備及投資 | | | | | | | | 其他資本支出 | |
|-------------------------|-------|-------|---------|---------|------|------|--------|-------|----|--------|-----|
| | | 土地 | 房屋建築及設備 | 公共建設及設施 | 機械設備 | 運輸設備 | 資訊軟體設備 | 雜項設備 | 權利 | | 投資 |
| 合計 | 4,326 | | 310 | | | | 59 | 3,657 | | | 300 |
| 53153424000 文獻編纂 | 300 | | | | | | | | | | 300 |
| 53153424004 文獻編纂運用推廣 | 300 | | | | | | | | | | 300 |
| 53153429000 一般建築及設備 | 4,026 | | 310 | | | | 59 | 3,657 | | | |
| 53153429002 營建工程 | 310 | | 310 | | | | | | | | |
| 53153429004 其他設備 | 3,716 | | | | | | 59 | 3,657 | | | |

臺北市立文獻館

各項費用彙計表

中華民國113年度

單位：新臺幣元

| 工作計畫名稱及編號 | 53153420101 行政管理 | 53153424004 文獻編纂運用 推廣 | 53153429002 營建工程 | 53153429004 其他設備 | 合 計 | |
|---------------------|---------------------|-----------------------------|---------------------|---------------------|------------|--|
| 第一、二級用途別 科目名稱及編號 | | | | | | |
| 合 計 | 22,138,000 | 22,659,000 | 310,000 | 3,716,000 | 48,823,000 | |
| 100000人事費 | 15,379,000 | | | | 15,379,000 | |
| 101500法定編制人員待遇 | 8,759,880 | | | | 8,759,880 | |
| 102500技工及工友待遇 | 852,360 | | | | 852,360 | |
| 103000獎金 | 2,397,925 | | | | 2,397,925 | |
| 103500其他給與 | 361,000 | | | | 361,000 | |
| 104000加班費 | 667,495 | | | | 667,495 | |
| 105000退休離職儲金 | 1,412,944 | | | | 1,412,944 | |
| 105500保險 | 927,396 | | | | 927,396 | |
| 200000業務費 | 6,759,000 | 22,159,000 | | | 28,918,000 | |
| 200600水電費 | 603,850 | | | | 603,850 | |
| 200900通訊費 | 92,470 | 75,312 | | | 167,782 | |
| 201800資訊服務費 | 60,116 | | | | 60,116 | |
| 202100其他業務租金 | | 30,000 | | | 30,000 | |
| 202700保險費 | 107,000 | 164,400 | | | 271,400 | |
| 203000兼職費 | 102,240 | | | | 102,240 | |
| 203600按日按件計資酬金 | 12,000 | 3,196,760 | | | 3,208,760 | |
| 203900委辦費 | | 1,300,000 | | | 1,300,000 | |
| 204500國內組織會費 | | 12,000 | | | 12,000 | |
| 205100物品 | 41,500 | 36,608 | | | 78,108 | |
| 205400一般事務費 | 5,281,191 | 17,283,470 | | | 22,564,661 | |
| 206300房屋建築養護費 | 91,860 | | | | 91,860 | |
| 206900設施及機械設備養護費 | 189,623 | | | | 189,623 | |
| 207200國內旅費 | 13,950 | 10,850 | | | 24,800 | |
| 208100運費 | | 10,000 | | | 10,000 | |
| 208400短程車資 | 10,800 | 39,600 | | | 50,400 | |
| 209300特別費 | 152,400 | | | | 152,400 | |
| 300000設備及投資 | | | 310,000 | 3,716,000 | 4,026,000 | |
| 301000房屋建築及設備費 | | | 310,000 | | 310,000 | |
| 303000資訊軟硬體設備費 | | | | 59,280 | 59,280 | |
| 303500雜項設備費 | | | | 3,656,720 | 3,656,720 | |

臺北市立文獻館
各項費用彙計表

中華民國113年度

單位：新臺幣元

| 工作計畫名稱及編號 | 53153420101 行政管理 | 53153424004 文獻編纂運用 推廣 | 53153429002 營建工程 | 53153429004 其他設備 | 合 計 | |
|---------------------|---------------------|-----------------------------|---------------------|---------------------|---------|--|
| 第一、二級用途別 科目名稱及編號 | | | | | | |
| 400000獎補助費 | | 500,000 | | | 500,000 | |
| 404000對國內團體之捐助 | | 500,000 | | | 500,000 | |

臺北市立文獻館

人事費彙計表

中華民國113年度

單位：新臺幣元

| 類別 | 預算員額 | 全年度人事費 | | | | | | | | | | | 備註 | |
|-------|------|--------|--------|-----------|---------|---------|-----------|---------|---------|--------|-----------|---------|------------|----|
| | | 民意代表待遇 | 政務人員待遇 | 法定編制人員待遇 | 約聘僱人員待遇 | 技工及工友待遇 | 獎金 | 其他給與 | 加班費 | 退休退職給付 | 退休離職儲金 | 保險 | | 合計 |
| 合計 | 13 | | | 8,759,880 | | 852,360 | 2,397,925 | 361,000 | 667,495 | | 1,412,944 | 927,396 | 15,379,000 | |
| 正式員額 | 11 | | | 8,759,880 | | | 2,172,245 | 176,000 | 334,150 | | 988,600 | 828,803 | 13,259,678 | |
| 職員 | 11 | | | 8,759,880 | | | 2,172,245 | 176,000 | 334,150 | | 988,600 | 828,803 | 13,259,678 | |
| 技工 | 1 | | | | | 434,400 | 115,500 | 16,000 | 33,000 | | 215,634 | 49,107 | 863,641 | |
| 工友 | 1 | | | | | 417,960 | 110,180 | 16,000 | 31,000 | | 208,710 | 49,486 | 833,336 | |
| 其他人事費 | | | | | | | | 153,000 | 269,345 | | | | 422,345 | |

臺北市立文獻館

繼續性計畫分年資金需求表

中華民國113年度

單位：新臺幣元

| 計畫項目 | 全程計畫 總金額 | 分年資金需求 | | | | | | | 備註 |
|-----------------|-------------|-------------|--------|--------|--------|--------|--------|---------|---------------------------|
| | | 以前年度 預算數 | 113年度 | 114年度 | 115年度 | 116年度 | 117年度 | 118年度以後 | |
| 總計 | 241,940 | 84,000 | 47,040 | 47,040 | 33,380 | 19,440 | 11,040 | - | |
| 一般建築及設備 | 241,940 | 84,000 | 47,040 | 47,040 | 33,380 | 19,440 | 11,040 | - | |
| 其他設備 | 241,940 | 84,000 | 47,040 | 47,040 | 33,380 | 19,440 | 11,040 | - | |
| 其他設備 | 241,940 | 84,000 | 47,040 | 47,040 | 33,380 | 19,440 | 11,040 | - | |
| 110年個人 電腦租賃費 | 105,140 | 47,520 | 23,760 | 23,760 | 10,100 | - | - | - | 總經費不含110年度 已編列30,720元。 |
| 111年個人 電腦租賃費 | 68,400 | 24,240 | 12,000 | 12,000 | 12,000 | 8,160 | - | - | |
| 112年個人 電腦租賃費 | 68,400 | 12,240 | 11,280 | 11,280 | 11,280 | 11,280 | 11,040 | - | |

臺北市立文獻館

新興計畫分年資金需求表

中華民國113年度

單位：新臺幣元

| 計畫項目 | 全程計畫 總金額 | 分年資金需求 | | | | | | | 備註 |
|-----------------|-------------|-------------|--------|--------|--------|--------|--------|---------|----|
| | | 以前年度 預算數 | 113年度 | 114年度 | 115年度 | 116年度 | 117年度 | 118年度以後 | |
| 總計 | 68,400 | - | 12,240 | 12,480 | 12,480 | 12,480 | 12,480 | 6,240 | |
| 一般建築及設備 | 68,400 | - | 12,240 | 12,480 | 12,480 | 12,480 | 12,480 | 6,240 | |
| 其他設備 | 68,400 | - | 12,240 | 12,480 | 12,480 | 12,480 | 12,480 | 6,240 | |
| 其他設備 | 68,400 | - | 12,240 | 12,480 | 12,480 | 12,480 | 12,480 | 6,240 | |
| 113年個人 電腦租賃費 | 68,400 | - | 12,240 | 12,480 | 12,480 | 12,480 | 12,480 | 6,240 | |

臺北市立文獻館

市政白皮書計畫項目預算編列情形

中華民國113年度

單位：新臺幣元

| 綱要 | 類別 | 政策項目 | 計畫項目 | 113年度預算 案數 |
|--------------|----------------------|-------------------------|----------|---------------|
| ◎創新活力 | | | | |
| 文化城市 | 七十八、文化記憶：整個台北就是你的博物館 | 91、擴大文化培訓等制度，推動終身文化藝術教育 | 1、史蹟趴趴GO | 1,500,000 |
| | | | | |
| | | | | |
| | | | | |
| | | | | |
| | | | | |
| | | | | |
| | | | | |
| | | | | |
| | | | | |
| | | | | |
| | | | | |
| | | | | |
| | | | | |
| | | | | |
| | | | | |
| | | | | |
| | | | | |
| | | | | |
| | | | | |

本 頁 空 白

歲出按職能及經

中華民國113

| 職能別分類 | 經濟性分類 | 經常支出 | | | | | | | 資本支出 | | | | |
|---------------|-------|--------|-----------|------|--------|------|-----------|-----|--------|--------|-------|----------|-------|
| | | 受僱人員報酬 | 購買商品及勞務支出 | 債務利息 | 土地租金支出 | 經常移轉 | | | 經常支出合計 | 投資及增資 | | | |
| | | | | | | 對企業 | 對非營利及民間機構 | 對政府 | | 對國外 | 對營業基金 | 對非營業特種基金 | 對民間企業 |
| 總計 | | 18,690 | 25,607 | | | | | 200 | | 44,497 | | | |
| 01 一般公共事務 | | | | | | | | | | | | | |
| 02 防衛 | | | | | | | | | | | | | |
| 03 公共秩序與安全 | | | | | | | | | | | | | |
| 04 教育 | | | | | | | | | | | | | |
| 05 保健 | | | | | | | | | | | | | |
| 06 社會安全與福利 | | | | | | | | | | | | | |
| 07 住宅及社區服務 | | | | | | | | | | | | | |
| 08 娛樂、文化與宗教 | | 18,690 | 25,607 | | | | | 200 | | 44,497 | | | |
| 09 燃料與能源 | | | | | | | | | | | | | |
| 10 農、林、漁、牧業 | | | | | | | | | | | | | |
| 11 礦業、製造業及營造業 | | | | | | | | | | | | | |
| 12 運輸及通信 | | | | | | | | | | | | | |
| 13 其他經濟服務 | | | | | | | | | | | | | |
| 14 環境保護 | | | | | | | | | | | | | |
| 15 其他支出 | | | | | | | | | | | | | |

濟性綜合分類表

年度

單位：新臺幣千元

| 資本支出 | | | | | | | | | | | | | | |
|------|-----------|-----|-----|------|--------|--------|-------|------|------|-------|---------|-------|--------|----|
| 資本移轉 | | | | 土地購入 | 無形資產購入 | 固定資本形成 | | | | | | | 資本支出合計 | 總計 |
| 對企業 | 對非營利及民間機構 | 對政府 | 對國外 | | | 住宅 | 非住宅房屋 | 營建工程 | 運輸工具 | 資訊軟體 | 其他設備及機器 | 土地改良 | | |
| | 300 | | | | | 310 | | | | 3,716 | | 4,326 | 48,823 | |
| | 300 | | | | | 310 | | | | 3,716 | | 4,326 | 48,823 | |