

法定預算

機關編號

07-151

中華民國 112 年度

臺北市總預算

臺北市政府工務局水利工程處單位預算

第二次追加(減)預算

臺北市政府工務局水利工程處 編

臺北市政府工務局水利工程處

目次

中華民國 112 年度

一、追加(減)預算總說明	第	1 頁
二、主要表		
(一)歲入來源別預算表	第	3 頁
(二)歲入來源別預算表(經資分列)	第	5 頁
(三)歲出機關別預算表	第	7 頁
(四)歲出機關別預算表(經資分列)	第	8 頁
三、附屬表		
(一)歲入項目說明提要與預算明細表	第	9 頁
(二)歲出計畫說明提要與各項費用明細表	第	11 頁
1. 接受補助業務支出		
接受中央各部會補助業務支出	第	11 頁
四、參考表		
(一)歲出一級用途別科目分析表	第	13 頁
(二)歲出按職能及經濟性綜合分類表	第	14 頁

臺北市政府工務局水利工程處

追加(減)預算總說明

中華民國 112 年度

一、現行法定職掌及組織系統圖：

(一)機關主要職掌：

本處組織規程暨編制表奉考試院 95 年 12 月 15 日考授銓法四字第 0952676407 號函同意備查，掌理全市有關水利與下水道等工程之增建、改善及公共設施之維護管理等工作。

(二)內部分層業務：

本處置處長 1 人，承工務局局長之命，綜理處務，並指揮監督所屬員工，置副處長 2 人，襄理處務，下設 8 科、5 室；本處預算員額 821 人(職員 310 人、駐衛警 33 人、技工 430 人、駕駛 20 人、工友 10 人、聘僱人員 18 人)。其內部分層業務如下：

綜合計畫科：掌理中、長期工程計畫、年度預算整編、土地取得、地上物、地下物拆遷補償及工程研考等事項。

河川工程科：掌理河川水利工程、抽水站工程之新建及養護，改善與增建、規劃及設計等事項。

河川管理科：掌理本市所轄河川維護管理工作，包括審核河川地使用申請、防洪陸閘及疏散門之管理與啟閉業務、違反水利法案件之取締及行政罰鍰作業、高灘地休憩設施之小型維護工程設計及監造、高灘地之經營及維護管理、水域遊憩活動之管理、藍色公路碼頭之維護及河川地美化等事項。

雨水下水道工程科：掌理雨水下水道等工程之新建及維護，改善與增建、規劃、設計、管理等事項。

工務科：掌理工程採購及與工程有關物料採購之發包、訂約及工程之施工、監造、履約管理等事項。

品管及勞安科：掌理河川、雨水下水道、抽水站工程施工中之品質查證管理考核及勞工安全衛生等事項。

抽水站管理一科：掌理基隆河系(自中山二橋起至上游各站)、新生大排等各抽水站、閘閥門之管理維護與操作及公告金額十分之一以下之維修、站房修繕等事項。

抽水站管理二科：掌理淡水河系、景美新店溪系、基隆河系自中山二橋起至下游各站(含士林北投地區、社子關渡洲美等地區)各抽水站、閘閥門之管理維護與操作及公告金額十分之一以下之維修、站房修繕等事項。

資訊室：掌理資訊作業規劃、設計、管理、推廣及訓練等事項。

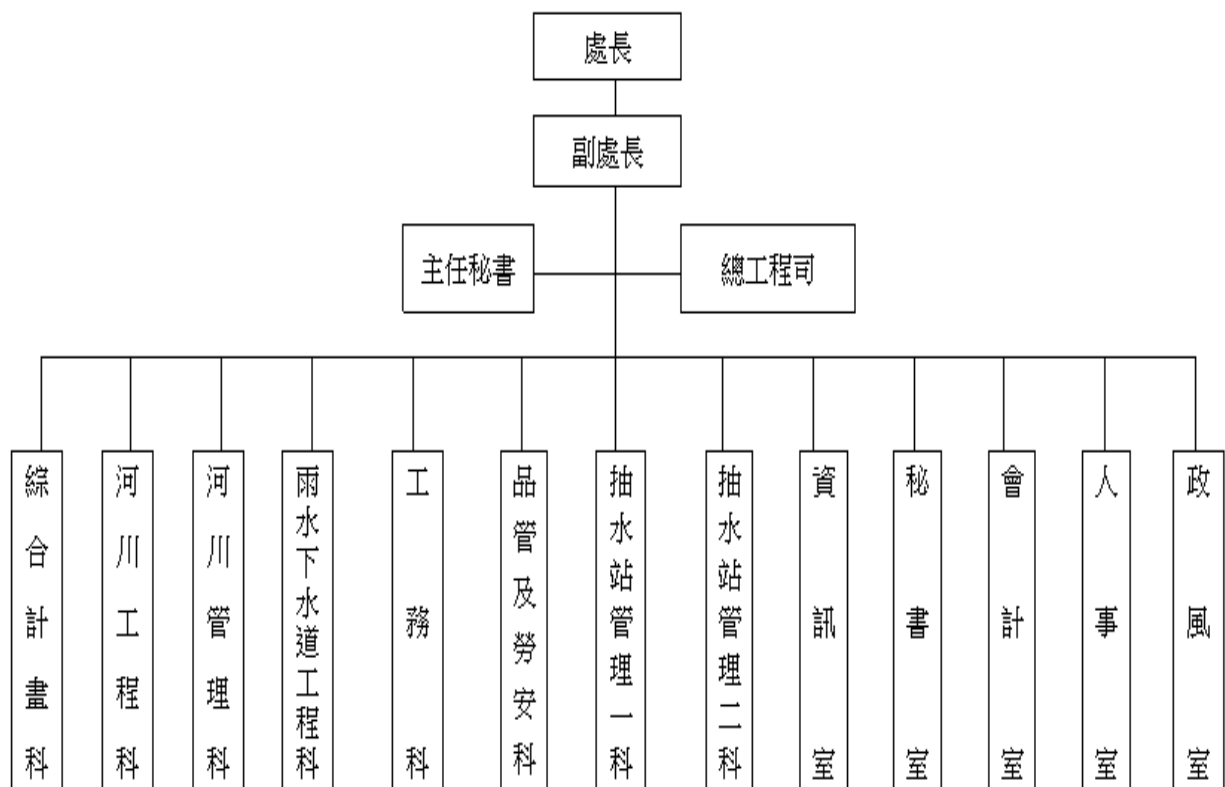
秘書室：掌理文書、研考、法制、事務、出納、印信典守、公有財產保管、物料及工程收購材料之倉儲管理、車輛調派及不屬其他各科、室事項。

臺北市政府工務局水利工程處 追加(減)預算總說明

中華民國 112 年度

- 會計室：秉承上級主計機關之監督與指導，並受處長之指揮，依法辦理歲計、會計及統計事項。
- 人事室：秉承上級人事機關之監督與指導，並受處長之指揮，依法辦理人事管理事項。
- 政風室：秉承上級政風機關之監督與指導，並受處長之指揮，依法辦理政風事項。

(三)組織系統圖：



二、本年度施政(業務及工作)計畫修正重點及追加(減)預算提要：

(一)歲入部分：

經常門：依中央對直轄市及縣(市)政府補助辦法規定追加經濟部水利署「水災智慧防災計畫」-韌性防災措施執行計畫補助辦理水災易積水區域住宅社區自主防災推動工作收入 360,000 元。

(二)歲出部分：

經常門：依中央對直轄市及縣(市)政府補助辦法規定追加經濟部水利署「水災智慧防災計畫」-韌性防災措施執行計畫補助辦理水災易積水區域住宅社區自主防災推動工作 360,000 元。

臺北市政府工務局水利工程處

歲入來源別預算表

經資併計

中華民國112年度

單位：新臺幣千元

科 目				名稱及編號	原預算數	追加(減) 預算數	追加(減)後 預算數	說明及法令依據
款	項	目	節					
				合 計	219,797	360	220,157	
02				0400000000 罰款及賠償收入	14,188	-	14,188	
	049			0407151000 臺北市政府工務局 水利工程處	14,188	-	14,188	
		01		0407151010 罰金罰鍰及怠金	4,158	-	4,158	
			01	0407151011 罰金罰鍰	4,158	-	4,158	
			02	0407151030 賠償收入	10,030	-	10,030	
			01	0407151031 一般賠償收入	10,030	-	10,030	
03				0500000000 規費收入	188,389	-	188,389	
	047			0507151000 臺北市政府工務局 水利工程處	188,389	-	188,389	
		01		0507151010 行政規費收入	12,001	-	12,001	
			01	0507151011 審查費	12,000	-	12,000	
			02	0507151012 證照費	1	-	1	
			02	0507151030 使用規費收入	176,388	-	176,388	
			01	0507151036 場地設施使用 費	176,388	-	176,388	
04				0700000000 財產收入	15,983	-	15,983	
	051			0707151000 臺北市政府工務局 水利工程處	15,983	-	15,983	
		01		0707151010 財產孳息	13,198	-	13,198	

臺北市政府工務局水利工程處

歲入來源別預算表

經資併計

中華民國112年度

單位：新臺幣千元

科 目				原預算數	追加(減) 預算數	追加(減)後 預算數	說明及法令依據				
款	項	目	節					名稱及編號			
06	021		01	07071510103 租金收入	13,198	-	13,198				
			02	07071510500 廢舊物資售價	2,785	-	2,785				
			01	07071510501 廢舊物資售價	2,785	-	2,785				
				09000000000 補助及協助收入	-	360	360				
				09071510000 臺北市政府工務局 水利工程處	-	360	360				
			01	09071510100 上級政府補助收 入	-	360	360				
			01	09071510102 計畫型補助收 入	-	360	360		追加經濟部水利署補助辦理 「水災智慧防災計畫」-韌 性防災措施執行計畫收入如 列數(依據經濟部水利署 112.2.7經水防字第 11253028600號函)。		
			08	050			12000000000 其他收入		1,237	-	1,237
							12071510000 臺北市政府工務局 水利工程處		1,237	-	1,237
						01	12071510200 雜項收入		1,237	-	1,237
01	12071510201 收回以前年度 歲出	500				-	500				
	02	12071510210 其他雜項收入	737	-	737						

臺北市政府工務局水利工程處

歲入來源別預算表

中華民國112年度

單位：新臺幣千元

科 目				原預算數	追加(減) 預算數	追加(減)後 預算數	說明及法令依據	
款	項	目	節					名稱及編號
				合計	219,797	360	220,157	
				經常門合計	219,797	360	220,157	
02				04000000000 罰款及賠償收入	14,188	-	14,188	
	049			04071510000 臺北市政府工務局 水利工程處	14,188	-	14,188	
		01		04071510100 罰金罰鍰及怠金	4,158	-	4,158	
			01	04071510101 罰金罰鍰	4,158	-	4,158	
			02	04071510300 賠償收入	10,030	-	10,030	
			01	04071510301 一般賠償收入	10,030	-	10,030	
03				05000000000 規費收入	188,389	-	188,389	
	047			05071510000 臺北市政府工務局 水利工程處	188,389	-	188,389	
		01		05071510100 行政規費收入	12,001	-	12,001	
			01	05071510101 審查費	12,000	-	12,000	
			02	05071510102 證照費	1	-	1	
			02	05071510300 使用規費收入	176,388	-	176,388	
			01	05071510306 場地設施使用 費	176,388	-	176,388	
04				07000000000 財產收入	15,983	-	15,983	
	051			07071510000 臺北市政府工務局 水利工程處	15,983	-	15,983	

臺北市政府工務局水利工程處

歲入來源別預算表

中華民國112年度

單位：新臺幣千元

款	科			目 名稱及編號	原預算數	追加(減) 預算數	追加(減)後 預算數	說明及法令依據				
	項	目	節									
06	021	01	01	07071510100 財產孳息	13,198	-	13,198					
				07071510103 租金收入	13,198	-	13,198					
				07071510500 廢舊物資售價	2,785	-	2,785					
				07071510501 廢舊物資售價	2,785	-	2,785					
				09000000000 補助及協助收入	-	360	360					
				09071510000 臺北市政府工務局 水利工程處	-	360	360					
				09071510100 上級政府補助收 入	-	360	360					
				09071510102 計畫型補助收 入	-	360	360					
				08	050	01	01	12000000000 其他收入	1,237	-	1,237	
								12071510000 臺北市政府工務局 水利工程處	1,237	-	1,237	
12071510200 雜項收入	1,237	-	1,237									
12071510201 收回以前年度 歲出	500	-	500									
12071510210 其他雜項收入	737	-	737									

臺北市政府工務局水利工程處

歲出機關別預算表

經資併計

中華民國112年度

單位：新臺幣千元

科 目				名稱及編號	原預算數	追加(減) 預算數	追加(減)後 預算數	說 明
款	項	目	節					
07				00070000000 臺北市政府工務局主管	3,239,542	360	3,239,902	
	002			00071510000 臺北市政府工務局 水利工程處	3,239,542	360	3,239,902	
		01		56071510100 一般行政	727,601	-	727,601	
			01	56071510101 行政管理	727,601	-	727,601	
		02		56071511200 水利行政	385,765	-	385,765	
			01	56071511201 水利管理及維 護	385,765	-	385,765	
		03		56071516200 接受補助業務支 出	-	360	360	
			01	56071516202 接受中央各部 會補助業務支 出	-	360	360	追加經濟部水利署補助辦理「水災智慧防災計畫」-韌性防災措施執行計畫經費如列數。
		04		56071518600 環境衛生及河川 工程	2,076,106	-	2,076,106	
			01	56071518603 河川及雨水下 水道工程	2,076,106	-	2,076,106	
		05		56071519000 一般建築及設備	50,070	-	50,070	
			01	56071519002 營建工程	31,689	-	31,689	
			02	56071519003 交通及運輸設 備	960	-	960	
			03	56071519004 其他設備	17,421	-	17,421	

臺北市政府工務局水利工程處

歲出機關別預算表

中華民國112年度

單位：新臺幣千元

科 目				名稱及編號	原預算數	追加(減) 預算數	追加(減)後 預算數	說 明
款	項	目	節					
				總 計	3,239,542	360	3,239,902	
07				00070000000 臺北市政府工務局主管	3,239,542	360	3,239,902	
	002			00071510000 臺北市政府工務局 水利工程處	3,239,542	360	3,239,902	
				經常門合計	1,113,366	360	1,113,726	
		01		56071510100 一般行政	727,601	-	727,601	
			01	56071510101 行政管理	727,601	-	727,601	
		02		56071511200 水利行政	385,765	-	385,765	
			01	56071511201 水利管理及維 護	385,765	-	385,765	
		03		56071516200 接受補助業務支 出	-	360	360	
			01	56071516202 接受中央各部 會補助業務支 出	-	360	360	
				資本門合計	2,126,176	-	2,126,176	
		04		56071518600 環境衛生及河川 工程	2,076,106	-	2,076,106	
			01	56071518603 河川及雨水下 水道工程	2,076,106	-	2,076,106	
		05		56071519000 一般建築及設備	50,070	-	50,070	
			01	56071519002 營建工程	31,689	-	31,689	
			02	56071519003 交通及運輸設 備	960	-	960	
			03	56071519004 其他設備	17,421	-	17,421	

臺北市政府工務局水利工程處
歲入項目說明提要與預算明細表

經常門

中華民國112年度

單位：新臺幣元

上級政府補助收入—計畫型補助收入

上級政府補助收入—計畫型補助收入

來源別子目及細目與編號		09071510102 上級政府補助收入-計畫型補助收入		承辦單位	河川工程科
原預算數	0元	追加(減)預算數	360,000元	追加(減)後預算數	360,000元
<p>一、項目內容：追加經濟部水利署「水災智慧防災計畫」-韌性防災措施執行計畫補助辦理水災易積水區域住宅社區自主防災推動工作收入。</p> <p>二、法令依據：依中央對直轄市及縣(市)政府補助辦法規定辦理。</p> <p>三、計算方法：依經濟部水利署補助金額編列。</p> <p>四、實施進度：自民國112年1月1日起至112年12月31日。</p> <p>五、完成方法：依中央各部會實際補助金額，解繳市庫。</p> <p>六、預期成果：預期如數收納，充裕市庫收入。</p>					

歲入項目說明

臺北市政府工務局水利工程處
歲入項目說明提要與預算明細表

經常門

中華民國112年度

單位：新臺幣元

科目名稱及編號	單位	數量	單價	追加預算數	追減預算數	說明及收入依據
合計				360,000		
09071510102 計畫型補助收入	年	1	360,000	360,000		追加經濟部水利署「水災智慧防災計畫」-韌性防災措施執行計畫補助辦理水災易積水區域住宅社區自主防災推動工作收入。 收入依據：依據經濟部水利署112.2.7經水防字第11253028600號函辦理。

上級政府補助收入—計畫型補助收入

上級政府補助收入—計畫型補助收入

臺北市政府工務局水利工程處

歲出計畫說明提要與各項費用明細表

中華民國112年度

單位：新臺幣元

接受補助業務支出—接受中央各部會補助業務支出

接受補助業務支出—接受中央各部會補助業務支出

業務計畫及工作計畫名稱與編號		56071516202 接受補助業務支出-接受中央各部會補助業務支出		承辦單位	河川工程科	
原預算數	0元	追加(減)預算數	360,000元	追加(減)後預算數	360,000元	
<p>歲出計畫說明</p> <p>一、計畫內容： 1.辦理新設水患自主防災社區，提高民眾防災意識。 2.並藉由社區防汛演練方式熟悉災害應變處置作為。</p> <p>二、預期成果： 1.提高易積水地區社區民眾水患防災意識。 2.加強民眾水患應變處置作為。</p>						
分支計畫及用途別科目	單位	數量	單價	追加預算數	追減預算數	說 明
合計				360,000		市款360,000元
02接受中央各部會補助業務支出				360,000		市款360,000元
2000 業務費				360,000		市款360,000元
2054 一般事務費	式	1	360,000	360,000		水災易積水區域住宅社區自主防災推動工作。依112年度中央及地方政府預算籌編原則第6點第4款規定辦理。

本 頁 空 白

臺北市政府工務局水利工程處
歲出一級用途別科目分析表

中華民國112年度

單位：新臺幣千元

名稱及編號	合計	經常支出						資本支出					
		人事費	業務費	獎補助費	債務費	預備金	小計	人事費	業務費	設備及投資	獎補助費	預備金	小計
合計	360		360				360						
56071510000 農業支出	360		360				360						
56071516200 接受補助業務支出	360		360				360						
56071516202 接受中央各部會 補助業務支出	360		360				360						

臺北市政府工務
歲出按職能及經

中華民國112

職能別分類	經濟性分類	經常支出							資本支出			
		受僱人員報酬	購買商品及勞務支出	債務利息	土地租金支出	經常移轉			經常支出合計	投資及增資		
						對企業	對非營利及民間機構	對政府		對國外	對營業基金	對非營業特種基金
總計			360						360			
01 一般公共事務												
02 防衛												
03 公共秩序與安全												
04 教育												
05 保健												
06 社會安全與福利												
07 住宅及社區服務												
08 娛樂、文化與宗教												
09 燃料與能源												
10 農、林、漁、牧業			360						360			
11 礦業、製造業及營造業												
12 運輸及通信												
13 其他經濟服務												
14 環境保護												
15 其他支出												

局水利工程處

濟性綜合分類表

年度

單位：新臺幣千元

資本支出														總計
資本移轉				土地購入	無形資產購入	固定資本形成							資本支出合計	
對企業	對非營利及民間機構	對政府	對國外			住宅	非住宅房屋	營建工程	運輸工具	資訊軟體	其他設備及機器	土地改良		
														360
														360