

年度-法定預算

機關編號

11-236

中華民國 113 年度

臺北市總預算

臺北市政府警察局中正第一分局 單位預算之分預算

臺北市政府警察局中正第一分局 編

臺北市政府警察局中正第一分局

目次

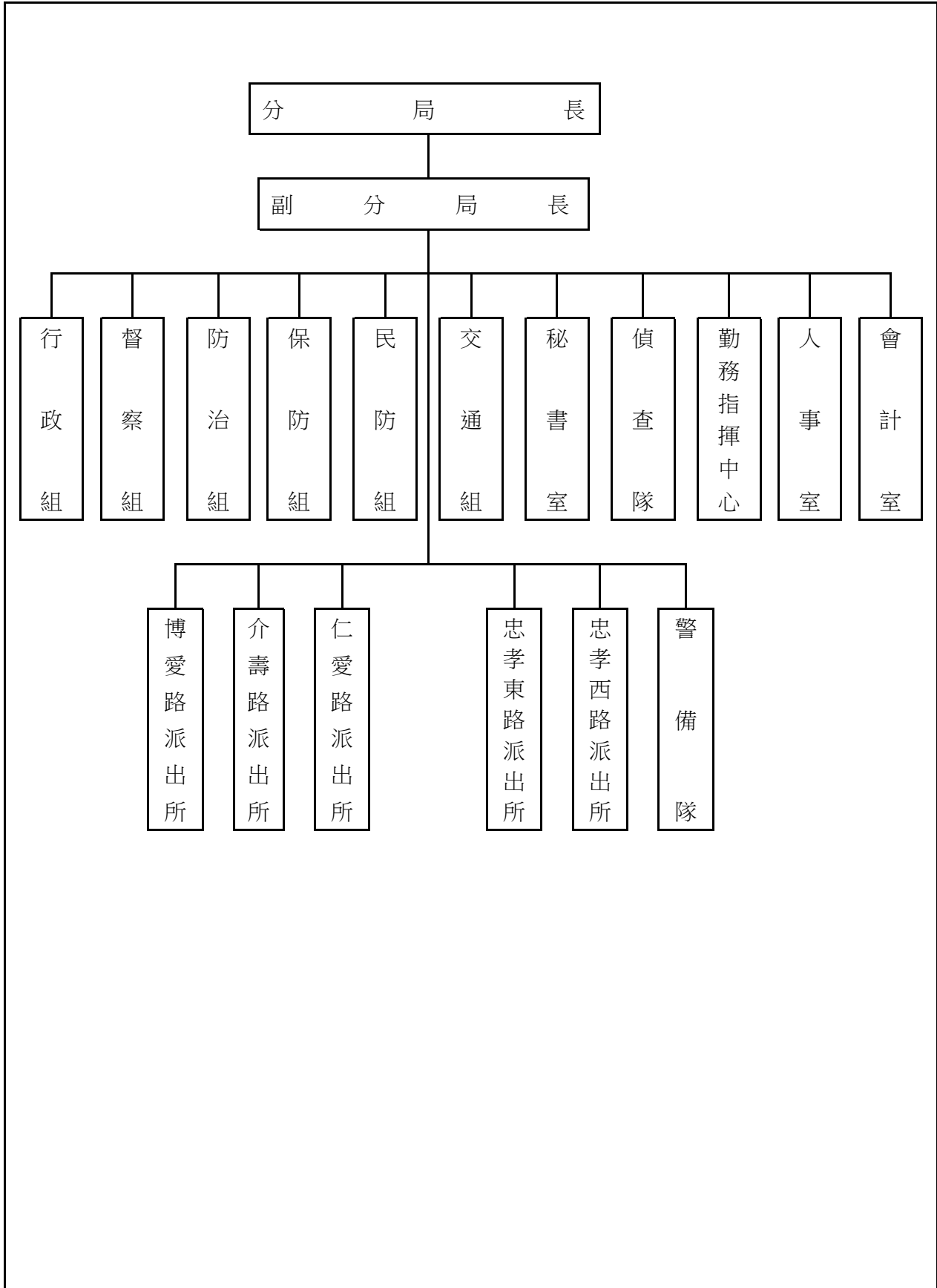
中華民國 113 年度

一、預算總說明		
(一)組織系統圖	第	1 頁
二、主要表		
(一)歲入預算表	第	3 頁
(二)歲出預算表	第	5 頁
三、附屬表		
(一)歲入項目說明提要與預算明細表	第	7 頁
(二)歲出計畫說明提要與各項費用明細表	第	19 頁
1. 一般行政		
行政管理	第	19 頁
2. 警政業務		
分局業務	第	24 頁
3. 一般建築及設備		
營建工程	第	26 頁
其他設備	第	27 頁
(三)人事費分析表	第	29 頁
四、參考表		
(一)歲出一級用途別科目分析表	第	31 頁
(二)資本支出分析表	第	32 頁
(三)各項費用彙計表	第	33 頁
(四)人事費彙計表	第	34 頁
(五)公務車輛明細表	第	35 頁
(六)歲出按職能及經濟性綜合分類表	第	52 頁

一、預算總說明

臺北市政府警察局中正第一分局
組 織 系 統 圖

中華民國113年度



本 頁 空 白

二、主 要 表

臺北市政府警察局中正第一分局

歲入預算表

中華民國113年度

單位：新臺幣千元

科 目				本年度預算數			上年度 預算數	前年度 決算數	本年度與 上年度比較	說明	
款	項	目	節	名稱及編號	合計	經常門					資本門
				合 計	1,234	1,234	-	1,251	1,269	-17	
02				0400000000 罰款及賠償收入	138	138	-	138	105	-	
	069			0411230000(0236) 臺北市政府警察局 中正第一分局	138	138	-	138	105	-	
		01		0411230010 罰金罰鍰及怠金	130	130	-	130	105	-	
			01	04112300101 罰金罰鍰	130	130	-	130	105	-	本年度預算數係行為人違反社會秩序維護法之罰鍰收入。
			02	04112300200 沒入及沒收財物	8	8	-	8	-	-	
			01	04112300201 沒入金	8	8	-	8	-	-	本年度預算數係沒入妨害善良風俗所得及掃蕩賭場沒入賭博財物等收入。
03				0500000000 規費收入	638	638	-	591	579	47	
	063			0511230000(0236) 臺北市政府警察局 中正第一分局	638	638	-	591	579	47	
		01		05112300100 行政規費收入	54	54	-	-	-	54	
			01	05112300102 證照費	54	54	-	-	-	54	本年度預算數係警察刑事紀錄證明規費收入。
			02	05112300300 使用規費收入	584	584	-	591	579	-7	
			02	05112300306 場地設施使用費	584	584	-	591	579	-7	本年度預算數係分局辦公大樓地下室停車場供員工使用之停車費收入。
04				0700000000 財產收入	3	3	-	2	19	1	
	069			0711230000(0236) 臺北市政府警察局 中正第一分局	3	3	-	2	19	1	
		02		07112300500 廢舊物資售價	3	3	-	2	19	1	
			01	07112300501 廢舊物資售價	3	3	-	2	19	1	本年度預算數係報廢一般財產殘值變賣收入。
08				1200000000 其他收入	455	455	-	520	566	-65	

臺北市政府警察局中正第一分局

歲入預算表

中華民國113年度

單位：新臺幣千元

科 目				本年度預算數			上年度 預算數	前年度 決算數	本年度與 上年度比較	說明	
款	項	目	節	合計	經常門	資本門					
	072			1211230000(0236) 臺北市政府警察局 中正第一分局	455	455	-	520	566	-65	
			01	12112300200 雜項收入	455	455	-	520	566	-65	
			01	12112300201 收回以前年度 歲出	-	-	-	-	1	-	前年度決算數係收回車輛 保險退費收入，本年度及 上年度均無預算數。
			02	12112300210 其他雜項收入	455	455	-	520	565	-65	本年度預算數內容與上年 度之比較如下： 1.收取員工住宿公有宿舍 管理費收入383,544元，較 上年度減少52,848元。 2.扣繳員工住宿公有宿舍 房租津貼收入70,800元，較 上年度減少12,000元。

臺北市政府警察局中正第一分局

歲出預算表

中華民國113年度

單位：新臺幣千元

款	項	目	節	名稱及編號	本年度預算數			上年度預算數	前年度決算數	本年度與上年度比較	說明
					合計	經常門	資本門				
11				0011000000	518,145	516,269	1,876	504,619	501,420	13,526	
	001			臺北市政府警察局主管							
				0011230000(0236)	518,145	516,269	1,876	504,619	501,420	13,526	
				臺北市政府警察局中正第一分局							
		01		38112300100	513,379	513,379	-	501,275	497,674	12,104	
				一般行政							
			01	38112300101	513,379	513,379	-	501,275	497,674	12,104	本年度預算數內容與上年度之比較如下： 1.人事費489,458,000元，較上年度增加9,254,000元，依實際需要核實編列。 2.人事簿冊表卡及辦公事務用品費用、文康活動費、分局各單位及錄影監視系統機房電費、公務用郵資、辦公廳舍清潔維持費、辦公廳舍維護費、電動機車電池租用費及警用車輛養護費等15,171,069元，較上年度增加3,079,224元。 3.統籌業務費、外勤員警及一般員工健康檢查費等2,807,040元，較上年度減少94,420元。 4.減列建築物公共安全設備檢查申報及查核費用(2年及4年1編)及電腦設備維護費等110,993元。 5.其他合共5,942,891元，較上年度減少23,811元。
				38112300200	2,890	2,890	-	2,875	2,798	15	
				警政業務							
			02	38112300204	2,890	2,890	-	2,875	2,798	15	本年度預算數內容與上年度之比較如下： 1.志工保險費、志工餐點及交通補助151,200元，較上年度增加31,200元。 2.員警制服洗滌費367,200元，較上年度減少1,200元。 3.減列刑警背心(2年1編)14,000元。 4.其他合共2,371,600元，較上年度減少1,000元。
				分局業務							

臺北市政府警察局中正第一分局

歲出預算表

中華民國113年度

單位：新臺幣千元

款	項	目	節	名稱及編號	本年度預算數			上年度 預算數	前年度 決算數	本年度與 上年度比較	說 明
					合計	經常門	資本門				
		05		38112309000 一般建築及設備	1,876	-	1,876	469	948	1,407	
			02	38112309002 營建工程	868	-	868	208	427	660	本年度編列介壽路派出所公共污水下水道銜接工程868,000元。
			04	38112309004 其他設備	1,008	-	1,008	261	521	747	本年度編列監視器、錄放影機及數位攝影機等，共計1,008,000元。

三、附 屬 表

臺北市政府警察局中正第一分局
歲入項目說明提要與預算明細表

經常門

中華民國113年度

單位：新臺幣元

罰金罰鍰及怠金—罰金罰鍰	來源別子目及 細目與編號	04112300101 罰金罰鍰及怠金-罰金罰鍰	承辦單位	偵查隊	預算金額	130,000元	罰金罰鍰及怠金—罰金罰鍰
	<p>一、項目內容： 行為人因妨害善良風俗等行為，依社會秩序維護法處罰之罰鍰收入。</p> <p>二、法令依據： 依據社會秩序維護法規定辦理。</p> <p>三、計算方法： 130,000元x1年=130,000元。</p> <p>四、實施進度： 自民國113年1月1日起至113年12月31日止。</p> <p>五、完成方法： 依法處罰違法特定人，執行收繳罰鍰並繳庫。</p> <p>六、預期成果： 維護本市善良風俗，增加市庫收入。</p>						
歲 入 項 目 說 明							

臺北市政府警察局中正第一分局
歲入項目說明提要與預算明細表

經常門

中華民國113年度

單位：新臺幣元

科目名稱及編號	單位	數量	單價	預算數	說明及收入依據
合計				130,000	
04112300101 罰金罰鍰	年	1	130,000	130,000	行為人違反社會秩序維護法之罰鍰收入。 收入依據：依據社會秩序維護法規定辦理。

罰金罰鍰及怠金—罰金罰鍰

罰金罰鍰及怠金—罰金罰鍰

臺北市政府警察局中正第一分局
歲入項目說明提要與預算明細表

經常門

中華民國113年度

單位：新臺幣元

沒入及沒收財物—沒入金	來源別子目及 細目與編號	04112300201 沒入及沒收財物-沒入金	承辦單位	偵查隊	預算金額	8,000元
	歲入項目說明	<p>一、項目內容：沒入妨害善良風俗所得及掃蕩賭場沒入賭博財物等收入。</p> <p>二、法令依據：依據社會秩序維護法第22、23條規定辦理。</p> <p>三、計算方法：8,000元x1年=8,000元。</p> <p>四、實施進度：自民國113年1月1日起至113年12月31日止。</p> <p>五、完成方法：依規定辦理繳庫。</p> <p>六、預期成果：維護本市善良風俗，增加市庫收入。</p>				

臺北市政府警察局中正第一分局
歲入項目說明提要與預算明細表

經常門

中華民國113年度

單位：新臺幣元

科目名稱及編號	單位	數量	單價	預算數	說明及收入依據
合計				8,000	
04112300201 沒入金	年	1	8,000	8,000	沒入妨害善良風俗所得及掃蕩賭場沒入賭博財物等收入。 收入依據：依據社會秩序維護法第22、23條規定辦理。

沒入及沒收財物—沒入金

沒入及沒收財物—沒入金

臺北市政府警察局中正第一分局
歲入項目說明提要與預算明細表

經常門

中華民國113年度

單位：新臺幣元

行政規費收入—證照費	來源別子目及 細目與編號	05112300102 行政規費收入-證照費	承辦單位	防治組	預算金額	54,000元	行政規費收入—證照費
歲 入 項 目 說 明	<p>一、項目內容： 警察刑事紀錄證明規費收入。</p> <p>二、法令依據： 依據警察刑事紀錄證明核發條例規定辦理。</p> <p>三、計算方法： 警察刑事紀錄證明規費： 每份收費100元，同一次申請二份以上者，自第二份起每份收費20元。</p> <p>四、實施進度： 自民國113年1月1日起至113年12月31日止。</p> <p>五、完成方法： 申辦後依規定收取規費並核發證明。</p> <p>六、預期成果： 依預算項目收繳，增加市庫收入。</p>						

臺北市政府警察局中正第一分局
歲入項目說明提要與預算明細表

經常門

中華民國113年度

單位：新臺幣元

科目名稱及編號	單位	數量	單價	預算數	說明及收入依據
合計				54,000	
05112300102 證照費	年	1	54,000	54,000	警察刑事紀錄證明規費收入，計算方式如下：100元*500件+20元*200件=54,000元(新增)。 收入依據：依據警察刑事紀錄證明核發條例規定辦理。

行政規費收入—證照費

行政規費收入—證照費

臺北市政府警察局中正第一分局
歲入項目說明提要與預算明細表

經常門

中華民國113年度

單位：新臺幣元

使用規費收入—場地設施使用費	來源別子目及 細目與編號	05112300306 使用規費收入-場地設施使用費	承辦單位	行政組	預算金額	584,000元	使用規費收入—場地設施使用費
歲入項目說明	<p>一、項目內容：分局辦公大樓地下室停車場供員工使用之停車費收入。</p> <p>二、法令依據：依據規費法第8條規定辦理。</p> <p>三、計算方法：分局辦公大樓地下室停車場供員工使用之停車費收入： 1.汽車停車費每格車位每月1,200元。 2.機車停車費每格車位每月300元。</p> <p>四、實施進度：自民國113年1月1日起至113年12月31日止。</p> <p>五、完成方法：按月自員工薪資扣款，依規定辦理繳庫。</p> <p>六、預期成果：依預算項目收繳，充裕市庫。</p>						

臺北市政府警察局中正第一分局
歲入項目說明提要與預算明細表

經常門

中華民國113年度

單位：新臺幣元

科目名稱及編號	單位	數量	單價	預算數	說明及收入依據
合計				584,000	
05112300306 場地設施使用費	位、月	26×12	1,200	374,400	分局辦公大樓地下室停車場供員工使用之汽車停車費收入。 收入依據：依據規費法第8條規定辦理。
	位、月	58×12	300	208,800	分局辦公大樓地下室停車場供員工使用之機車停車費收入。 收入依據：依據規費法第8條規定辦理。
	年	1	800	800	配合預算編列至千元，增列進位數800元。 收入依據：

使用規費收入—場地設施使用費

使用規費收入—場地設施使用費

臺北市政府警察局中正第一分局
歲入項目說明提要與預算明細表

經常門

中華民國113年度

單位：新臺幣元

	來源別子目及 細目與編號	承辦單位	行政組	預算金額	3,000元
廢舊物資售價—廢舊物資售價	07112300501 廢舊物資售價-廢舊物資售價				
歲入項目說明	<p>一、項目內容： 財產報廢之殘值收入。</p> <p>二、法令依據： 依據臺北市市有財產報廢處理原則規定辦理。</p> <p>三、計算方法： 3,000元x1年=3,000元。</p> <p>四、實施進度： 自民國113年1月1日起至113年12月31日止。</p> <p>五、完成方法： 依規定辦理繳庫。</p> <p>六、預期成果： 增加市庫收入。</p>				

廢舊物資售價—廢舊物資售價

臺北市政府警察局中正第一分局
歲入項目說明提要與預算明細表

經常門

中華民國113年度

單位：新臺幣元

科目名稱及編號	單位	數量	單價	預算數	說明及收入依據
合計				3,000	
07112300501 廢舊物資售價	年	1	3,000	3,000	報廢一般財產殘值變賣收入。 收入依據：依據臺北市市有財產報廢處理原則規定辦理。

廢舊物資售價－廢舊物資售價

廢舊物資售價－廢舊物資售價

臺北市政府警察局中正第一分局

歲入項目說明提要與預算明細表

經常門

中華民國113年度

單位：新臺幣元

	來源別子目及細目與編號	12112300210 雜項收入-其他雜項收入	承辦單位	行政組	預算金額	455,000元	
雜項收入—其他雜項收入	<p>一、項目內容： 員工住宿公有宿舍扣回房租津貼及收取使用費收入。</p> <p>二、法令依據： 依據全國軍公教員工待遇支給要點、臺北市政府所屬各機關學校職務宿舍設置管理要點及臺北市政府警察局職務宿舍設置管理規範規定辦理。</p> <p>三、計算方法： (一)扣回房租津貼收入部分： 1.委任第四職等至薦任第七職等每月600元。 2.委任第三職等每月500元。 3.技工、工友每月400元。 (二)應收取管理費部分： 每月宿舍管理費=土地管理費+房屋管理費，但最低收費額度以新臺幣肆佰元為基準。 1.土地管理費=〔(該職務宿舍使用樓地板面積/總樓地板面積)×宗地面積×借用年度之公告地價×0.6%〕/12 2.房屋管理費=該職務宿舍使用樓地板面積×標準單價折舊後每平方公尺現值×1.5%/12</p> <p>四、實施進度： 自民國113年1月1日起至113年12月31日止。</p> <p>五、完成方法： 按月自員工薪資扣款，依規定辦理繳庫。</p> <p>六、預期成果： 依預算項目收繳，充裕市庫。</p>						雜項收入—其他雜項收入
歲入項目說明							

臺北市政府警察局中正第一分局
歲入項目說明提要與預算明細表

經常門

中華民國113年度

單位：新臺幣元

科目名稱及編號	單位	數量	單價	預算數	說明及收入依據
合計				455,000	
12112300210 其他雜項收入	年	1	383,544	383,544	員工住宿公有宿舍管理費收入。 收入依據：依據臺北市政府所屬各機關學校職務宿舍設置管理要點及臺北市政府警察局職務宿舍設置管理規範規定辦理。
	人、月	9×12	600	64,800	員工住宿公有宿舍扣回房租津貼收入(委任第四職等至薦任第七職等)。 收入依據：依據全國軍公教員工待遇支給要點規定辦理。
	人、月	1×12	500	6,000	員工住宿公有宿舍扣回房租津貼收入(委任第三職等)。 收入依據：依據全國軍公教員工待遇支給要點規定辦理。
	年	1	656	656	配合預算編列至千元，增列進位數656元。 收入依據：

雜項收入—其他雜項收入

雜項收入—其他雜項收入

臺北市政府警察局中正第一分局

歲出計畫說明提要與各項費用明細表

中華民國113年度

單位：新臺幣元

一般行政 — 行政管理	業務計畫及工作計畫 名稱與編號	38112300101 一般行政-行政管理	承辦 單位	行政組、人事室、會計 室、秘書室	預算 金額	513,379,000元	一般行政 — 行政管理
	歲出計畫說明	<p>一、計畫內容： 辦理一般業務、總務、會計、人事業務工作及廳舍之整修、辦公器具養護、警用車輛維修等事宜。</p> <p>二、預期成果： 1.依相關法令規定確實辦理，配合各項業務之推動，維護公有財物，提升員警工作環境品質。 2.維持車輛機能，確保行車安全，發揮警力機動效能。</p>					
分支計畫及用途別科目		單位	數量	單價	預算數	說 明	
合計					513,379,000	較上年度預算數501,275,000元，增加12,104,000元。	
01人員維持費					489,458,000	較上年度預算數480,204,000元，增加9,254,000元。	
1000 人事費					489,458,000		
1015 法定編制人員待遇					306,084,400		
		年	1	7,431,216	7,431,216	職員10人薪津(詳人事費分析表)。	
		年	1	298,653,184	298,653,184	警員347人薪津(詳人事費分析表)。	
1025 技工及工友待遇					3,133,560		
		年	1	3,133,560	3,133,560	職工8人工資(詳人事費分析表)。	
1030 獎金					57,295,627		
		年	1	25,898,851	25,898,851	依考績法規定核發之獎金。	
		年	1	31,396,776	31,396,776	依規定核發之年終工作獎金。	
1035 其他給與					7,590,600		

臺北市政府警察局中正第一分局

歲出計畫說明提要與各項費用明細表

中華民國113年度

單位：新臺幣元

分支計畫及用途別科目	單位	數量	單價	預算數	說明
1040 加班費	年	1	4,644,000	4,644,000	休假補助費。
	人、月	205×12	630	1,549,800	員工上、下班交通費(1級)。
	人、月	40×12	1,008	483,840	員工上、下班交通費(2級)。
	人、月	30×12	1,176	423,360	員工上、下班交通費(3級)。
	人、月	34×12	1,200	489,600	員工上、下班交通費(4級北北基桃)。
1045 退休退職給付	年	1	3,359,304	3,359,304	趕辦各項業務加班費。
	年	1	62,591,760	62,591,760	外勤員警超勤加班費。
	年	1	5,528,110	5,528,110	不休假出勤加班費。
1050 退休離職儲金				121,200	
	年	1	121,200	121,200	職工退休退職給付。
1055 保險				21,701,456	
	年	1	21,276,656	21,276,656	提撥退撫基金。
	年	1	424,800	424,800	提撥勞工退休準備金。
	年	1	14,586,583	14,586,583	職員、警員及職工健保費。
	年	1	7,227,100	7,227,100	職員、警員公保費。
	年	1	238,300	238,300	職工勞保費。
02一般業務				1,871,000	較上年度預算數1,876,000元，減少5,000元。
2000 業務費				1,871,000	
2054 一般事務費				1,605,750	
	人、月	2×12	2,000	48,000	副分局長工作活動費。
	人、月	357×12	360	1,542,240	統籌業務費，按職員及警員每人每月360元編列。
	人、月	8×12	50	4,800	統籌業務費，按駕駛、工友每人每月50元編列。
	人	2	5,000	10,000	退休人員退休紀念品。

臺北市政府警察局中正第一分局

歲出計畫說明提要與各項費用明細表

中華民國113年度

單位：新臺幣元

分支計畫及用途別科目	單位	數量	單價	預算數	說明
一般行政—行政管理 2072 國內旅費	年	1	710	710	配合預算編列至千元，增列進位數710元。
	人、天	55×1	1,550	85,250	國內出差旅費。
	2093 特別費			180,000	
05會計業務	月	12	15,000	180,000	分局長特別費。
	2000 業務費			39,000	較上年度預算數39,000元，無增減。
2054 一般事務費				39,000	
06人事業務	年	1	39,000	39,000	辦理會計業務各項資料等業務費。
	2000 業務費			2,382,000	較上年度預算數2,110,000元，增加272,000元。
2054 一般事務費				2,382,000	
09財物業務	年	1	6,600	6,600	人事簿冊表卡及辦公事務用品費用。
	人	17	1,200	20,400	製作員警功標、年資標費用。
	人、年	365×1	3,000	1,095,000	文康活動費。
	年	1	1,260,000	1,260,000	外勤員警及一般員工健康檢查費。
2000 業務費			14,306,000	較上年度預算數11,868,000元，增加2,438,000元。	
2006 水電費			14,306,000		
	年	1	330,323	330,323	本分局各單位水費。
	年	1	7,054,133	7,054,133	本分局各單位及錄影監視系統機房電費。
	年	1	69,093	69,093	本分局各單位瓦斯費。
2009 通訊費				740,768	
	部、月	33×12	1,000	396,000	本分局各單位電話費。

臺北市政府警察局中正第一分局

歲出計畫說明提要與各項費用明細表

中華民國113年度

單位：新臺幣元

分支計畫及用途別科目	單位	數量	單價	預算數	說明
一般行政—行政管理	年	1	344,768	344,768	公務用郵資。
	2036 按日按件計資酬金			17,213	
	年	1	17,213	17,213	消防安全設備檢測申報費。
	2051 物品			275,000	
	支	50	300	15,000	滅火器換藥費(20P)。
	年	1	260,000	260,000	辦理各項勤業務所需物品購置費。
	2054 一般事務費			3,708,172	
	坪、月	5409×12	53.26	3,457,000	辦公廳舍清潔維持費。
	臺、月、張	4×12×7440	0.6	214,272	影印機使用費。
	人次	369	100	36,900	逾時誤餐餐盒費用。
	2063 房屋建築養護費			1,100,913	
	年	1	1,008,513	1,008,513	本分局經管各辦公廳舍維護費。(鋼筋混凝土造使用年限未達30年者共2棟計13,787平方公尺，100平方公尺以內1年計列6,852元，超過100平方公尺部分，每增加1平方公尺增列50元；使用年限已達30年以上者共3棟計4,095平方公尺，按以上標準增加百分之50編列。〔2*6,852+(13,787-2*100)*50〕+〔3*6,852+(4,095-3*100)*50〕*1.5=1,008,513元)。
年	1	92,400	92,400	外牆公共藝術作品管理維護費。	
2066 車輛及辦公器具養護費			22,500		
臺	15	1,500	22,500	傳真機養護費。	
2069 設施及機械設備養護費			987,885		
枝、月	392×12	10	47,040	檜枝保養費。	
年	1	245,829	245,829	電梯養護費。	
年	1	150,000	150,000	冷氣機養護費。	
年	1	376,216	376,216	辦公大樓空調暨機電系統及	

臺北市政府警察局中正第一分局

歲出計畫說明提要與各項費用明細表

中華民國113年度

單位：新臺幣元

分支計畫及用途別科目	單位	數量	單價	預算數	說明
一般行政—行政管理 10車輛養護與管理 2000 業務費 2024 稅捐及規費 2027 保險費 2051 物品 2054 一般事務費 2066 車輛及辦公器具養護費	年	1	168,800	168,800	駐地監視系統等養護費。
				5,323,000	抽水馬達、水塔消毒及飲水機等養護費。
				5,323,000	較上年度預算數5,146,000元，增加177,000元。
				78,960	
	年	1	3,600	3,600	警用車輛使用牌照稅(詳公務車輛明細表)。
	年	1	40,710	40,710	警用車輛燃料使用費(詳公務車輛明細表)。
	年	1	34,650	34,650	警用車輛檢驗費(詳公務車輛明細表)。
				691,900	
	年	1	691,900	691,900	警用車輛保險費(詳公務車輛明細表)。
				2,347,085	
年	1	2,347,085	2,347,085	警用車輛油料費(詳公務車輛明細表)。	
			713,440		
年	1	713,440	713,440	電動機車電池租用費(106輛*12月*520元+20輛*5月*520元)。	
			1,491,615		
年	1	1,491,615	1,491,615	警用車輛養護費(詳公務車輛明細表)。	

臺北市政府警察局中正第一分局

歲出計畫說明提要與各項費用明細表

中華民國113年度

單位：新臺幣元

警政業務—分局業務

警政業務—分局業務

業務計畫及工作計畫名稱與編號	38112300204 警政業務-分局業務	承辦單位	各組、偵查隊、警備隊、各派出所	預算金額	2,890,000元
歲出計畫說明	<p>一、計畫內容：</p> <p>1.分局、派出所保持全天候重點部署，並實施24小時勤務運作，加強轄區巡邏，以維持本市治安及強化為民服務工作。</p> <p>2.辦理警勤區規劃、勤務督察、員警風紀教育訓練、戶口查察、外僑管理、機關安全與社會偵防、民防團隊組訓與運用、保安救災、交通維持與執法等事宜。</p> <p>3.實施「預防與偵查」犯罪並重之勤務，運用科學方法蒐證辦案，全面取締職業賭場，落實掃黑、肅槍、反毒工作，杜絕非法電玩及色情場所。</p> <p>4.積極發掘危害治安線索與資料蒐集工作，強化大陸人士入境考核、清查措施，並積極查緝非法入境、居留者。</p> <p>二、預期成果：</p> <p>1.有效運用警力，勤務部署力求彈性、機動，以發揮先制功能，防止社會脫序行為發生。</p> <p>2.加強守望相助、警民聯防體系、預防犯罪宣導等工作，並結合社區資源，以防犯罪事件發生。</p> <p>3.建立高效能辦案系統，有效防範違法事件發生，降低犯罪發生率，提高破案率，確保人民生命財產之安全。</p>				

分支計畫及用途別科目	單位	數量	單價	預算數	說明
合計				2,890,000	較上年度預算數2,875,000元，增加15,000元。
02分局業務				2,890,000	較上年度預算數2,875,000元，增加15,000元。
2000 業務費				2,890,000	
2009 通訊費				19,200	
	線、月	2×12	800	19,200	總統府周邊數位監視系統月租費。
2027 保險費				7,200	
	人	40	180	7,200	志工保險費。
2036 按日按件計資酬金				27,000	
	年	1	27,000	27,000	處理人口販運、新移民業務及涉外案件通譯費與交通補助費。
2051 物品				79,230	
	月	12	3,400	40,800	辦理刑案用器材費。
	套	21	1,830	38,430	備勤人員及人犯用寢具。
2054 一般事務費				2,242,800	

臺北市警察局長正第一分局

歲出計畫說明提要與各項費用明細表

中華民國113年度

單位：新臺幣元

警政業務—分局業務

警政業務—分局業務

分支計畫及用途別科目	單位	數量	單價	預算數	說明	
2069 設施及機械設備養護費	人、月	306×12	100	367,200	員警制服洗滌費。	
	月	12	1,450	17,400	在押嫌疑人犯衛生保健費。	
	年	1	83,000	83,000	辦理社會治安工作經費。	
	年	1	50,500	50,500	召開社區治安會議(分局、31人以上之派出所5所)。	
	月	12	15,750	189,000	警民聯繫服務費(分局)。	
	所、月	5×12	10,530	631,800	警民聯繫服務費(31人以上之派出所)。	
	年	1	99,600	99,600	查緝電玩及色情行業工作費。	
	年	1	19,800	19,800	風紀探訪費。	
	月	12	4,000	48,000	辦理各項勤務講習業務費。	
	人、次	90×5	50	22,500	員警游泳訓練等相關經費。	
	年	1	180,000	180,000	整理市容及查處違反公共秩序案件等業務費。	
	月	12	4,250	51,000	處理刑案談話筆錄報告書、移送書、聲請書等印刷費。	
	年	1	261,000	261,000	一般刑案偵辦費。	
	套、人	1×4	5,000	20,000	現場勘察冬、夏季服裝。	
	人次	960	150	144,000	志工餐點及交通補助。	
	人次	580	100	58,000	逾時誤餐餐盒費用。	
				514,570		
		年	1	419,570	419,570	總統府周邊數位監視系統定期維護費。
		年	1	95,000	95,000	手機邏輯取證器維運服務費。

臺北市政府警察局中正第一分局

歲出計畫說明提要與各項費用明細表

中華民國113年度

單位：新臺幣元

一般建築及設備—營建工程	業務計畫及工作計畫 名稱與編號	38112309002 一般建築及設備-營建工程	承辦 單位	行政組	預算 金額	868,000元	一般建築及設備—營建工程
	歲出計畫說明	<p>一、計畫內容： 介壽路派出所公共污水下水道銜接工程。</p> <p>二、預期成果： 以符合水污染防治法規定之放流水標準，避免造成環境污染，維護環境衛生。</p>					
分支計畫及用途別科目		單位	數量	單價	預算數	說 明	
合計					868,000	較上年度預算數208,000元，增加660,000元。	
04辦公廳舍及職務宿舍等整修工程					868,000	較上年度預算數208,000元，增加660,000元。	
3000 設備及投資					868,000	01介壽路派出所公共污水下水道銜接工程	
3015 公共建設及設施費					868,000	本分局介壽路派出所經本市工務局衛生下水道工程處於112年3月31日以北市工衛營字第1123015588號函，限期完成辦理公共污水下水道銜接。	
		式	1	774,542	774,542	施工費。	
		式	1	66,425	66,425	委託技術服務費。	
		式	1	27,033	27,033	工程管理費。	

臺北市政府警察局中正第一分局

歲出計畫說明提要與各項費用明細表

中華民國113年度

單位：新臺幣元

一般建築及設備—其他設備	業務計畫及工作計畫 名稱與編號	38112309004 一般建築及設備-其他設備	承辦 單位	行政組	預算 金額	1,008,000元	一般建築及設備—其他設備
	歲出計畫說明	<p>一、計畫內容： 因應事實需要汰換、新購雜項設備。</p> <p>二、預期成果： 改善同仁辦公環境、提升分局、派出所裝備品質，以提高為民服務品質。</p>					
分支計畫及用途別科目		單位	數量	單價	預算數	說 明	
合計					1,008,000	較上年度預算數261,000元，增加747,000元。	
04其他設備					1,008,000	較上年度預算數261,000元，增加747,000元。	
3000 設備及投資					1,008,000		
3035 雜項設備費					1,008,000		
		臺	1	37,450	37,450	汰換監視器。	
		臺	1	15,000	15,000	新購錄放影機。	
		臺	2	14,471	28,942	新購數位攝影機(900萬畫素)2臺。	
		臺	3	11,500	34,500	汰換行動式擴音喇叭3臺。	
		臺	2	62,000	124,000	新購膠管裝訂機2臺。	
		臺	1	45,000	45,000	汰換手槍櫃(40格，含長槍櫃)。	
		臺	1	65,000	65,000	汰換子彈櫃(90格)。	
		臺	1	32,900	32,900	新購投影機(1000流明)。	
		臺	1	25,000	25,000	新購電視機(65吋液晶，含壁掛施工費用)。	

臺北市政府警察局中正第一分局

歲出計畫說明提要與各項費用明細表

中華民國113年度

單位：新臺幣元

分支計畫及用途別科目	單位	數量	單價	預算數	說明
一般建築及設備—其他設備	張	30	13,000	390,000	新購掀合式會議桌30張。
	張	8	11,000	88,000	新購掀合式轉角桌8張。
	臺	1	25,200	25,200	汰換平行處理器櫃。
	臺	1	14,726	14,726	汰換窗型冷氣機2.8KW。
	臺	1	14,910	14,910	新購電熱水器20加侖。
	臺	1	17,205	17,205	汰換雙門變頻電冰箱(400-499公升)。
	臺	2	13,000	26,000	汰換除濕機(12公升)2臺。
	臺	2	11,943	23,886	汰換洗衣機(14公斤)2臺。
	年	1	281	281	配合預算編列至千元，增列進位數281元。

臺北市政府警察局中正第一分局

人 事 費 分 析 表

中華民國113年度

0138010100-警政支出-一般行政-行政管理

單位：新臺幣元

類別	預算員額	全年度人事費											備註	
		民意代表待遇	政務人員待遇	法定編制人員待遇	約聘僱人員待遇	技工及工友待遇	獎金	其他給與	加班費	退休退職給付	退休離職儲金	保險		合計
合計	365			306,084,400		3,133,560	57,295,627	7,590,600	71,479,174	121,200	21,701,456	22,051,983	489,458,000	
正式員額	357			306,084,400			56,694,412	4,500,000	5,384,110		21,276,656	21,659,867	415,599,445	
職員	10			7,431,216			1,488,625	160,000	160,000		677,484	633,744	10,551,069	
警員	347			298,653,184			55,205,787	4,340,000	5,224,110		20,599,172	21,026,123	405,048,376	
駕駛	2					792,000		32,000	32,000		61,872	92,592	1,010,464	
工友	6					2,341,560	601,215	112,000	112,000	121,200	362,928	299,524	3,950,427	
其他人事費								2,946,600	65,951,064				68,897,664	

本 頁 空 白

四、參 考 表

臺北市政府警察局中正第一分局
歲出一級用途別科目分析表

中華民國113年度

單位：新臺幣千元

名稱及編號	合計	經常支出						資本支出					
		人事費	業務費	獎補助費	債務費	預備金	小計	人事費	業務費	設備及投資	獎補助費	預備金	小計
合計	518,145	489,458	26,811				516,269			1,876			1,876
38112300000 警政支出	518,145	489,458	26,811				516,269			1,876			1,876
38112300100 一般行政	513,379	489,458	23,921				513,379						
38112300101 行政管理	513,379	489,458	23,921				513,379						
38112300200 警政業務	2,890		2,890				2,890						
38112300204 分局業務	2,890		2,890				2,890						
38112309000 一般建築及設備	1,876									1,876			1,876
38112309002 營建工程	868									868			868
38112309004 其他設備	1,008									1,008			1,008

臺北市政府警察局中正第一分局

資本支出分析表

中華民國113年度

單位：新臺幣千元

名稱及編號	合計	設備及投資								其他資本支出	
		土地	房屋建築及設備	公共建設及設施	機械設備	運輸設備	資訊軟體設備	雜項設備	權利		投資
合計	1,876			868				1,008			
38112309000 一般建築及設備	1,876			868				1,008			
38112309002 營建工程	868			868							
38112309004 其他設備	1,008							1,008			

臺北市政府警察局中正第一分局

各項費用彙計表

中華民國113年度

單位：新臺幣元

工作計畫名稱及編號	38112300101 行政管理	38112300204 分局業務	38112309002 營建工程	38112309004 其他設備	合 計	
第一、二級用途別 科目名稱及編號						
合 計	513,379,000	2,890,000	868,000	1,008,000	518,145,000	
100000人事費	489,458,000				489,458,000	
101500法定編制人員待遇	306,084,400				306,084,400	
102500技工及工友待遇	3,133,560				3,133,560	
103000獎金	57,295,627				57,295,627	
103500其他給與	7,590,600				7,590,600	
104000加班費	71,479,174				71,479,174	
104500退休退職給付	121,200				121,200	
105000退休離職儲金	21,701,456				21,701,456	
105500保險	22,051,983				22,051,983	
200000業務費	23,921,000	2,890,000			26,811,000	
200600水電費	7,453,549				7,453,549	
200900通訊費	740,768	19,200			759,968	
202400稅捐及規費	78,960				78,960	
202700保險費	691,900	7,200			699,100	
203600按日按件計資酬金	17,213	27,000			44,213	
205100物品	2,622,085	79,230			2,701,315	
205400一般事務費	8,448,362	2,242,800			10,691,162	
206300房屋建築養護費	1,100,913				1,100,913	
206600車輛及辦公器具養護費	1,514,115				1,514,115	
206900設施及機械設備養護費	987,885	514,570			1,502,455	
207200國內旅費	85,250				85,250	
209300特別費	180,000				180,000	
300000設備及投資			868,000	1,008,000	1,876,000	
301500公共建設及設施費			868,000		868,000	
303500雜項設備費				1,008,000	1,008,000	

臺北市政府警察局中正第一分局

人事費彙計表

中華民國113年度

單位：新臺幣元

類別	預算員額	全年度人事費											備註	
		民意代表待遇	政務人員待遇	法定編制人員待遇	約聘僱人員待遇	技工及工友待遇	獎金	其他給與	加班費	退休退職給付	退休離職儲金	保險		合計
合計	365			306,084,400		3,133,560	57,295,627	7,590,600	71,479,174	121,200	21,701,456	22,051,983	489,458,000	
正式員額	357			306,084,400			56,694,412	4,500,000	5,384,110		21,276,656	21,659,867	415,599,445	
職員	10			7,431,216			1,488,625	160,000	160,000		677,484	633,744	10,551,069	
警員	347			298,653,184			55,205,787	4,340,000	5,224,110		20,599,172	21,026,123	405,048,376	
駕駛	2					792,000		32,000	32,000		61,872	92,592	1,010,464	
工友	6					2,341,560	601,215	112,000	112,000	121,200	362,928	299,524	3,950,427	
其他人事費								2,946,600	65,951,064				68,897,664	

臺北市政府警察局中正第一分局

公務車輛明細表

中華民國113年度

單位：新臺幣元

業務計畫 及工作計 畫名稱	車輛 數	車輛 種類	乘客 人數 (不含 司機)	購置 年月	汽缸總 排氣量 (立方 公分)	牌照稅 (全年)	燃料使 用費 (全年)	油料費(全年)			養 護 費	車輛 保 險 費	車輛 檢 驗 費	備註
								數量 (公升)	單價 (元)	金額				
一般行政 行政管理		現有車輛				3,600	40,710			2,347,085	1,491,615	691,900	34,650	
	1	偵防車	4	10106	2378			1,368	31.3	42,818	23,000	7,500	750	6801-UX
	1	偵防車	4	10206	2359			1,368	31.3	42,818	23,000	7,500	750	AAF-5209
	1	偵防車	4	10206	2359			1,368	31.3	42,818	23,000	7,500	750	AAF-5232
	1	偵防車	4	10306	2198			1,368	31.3	42,818	23,000	7,500	750	AGK-8620
	1	偵防車	4	10307	1987			1,368	31.3	42,818	23,000	7,500	750	AGL-7862
	1	偵防車	4	10407	2359			1,368	31.3	42,818	23,000	7,500	900	ANA-1237
	1	偵防車	4	10407	2359			1,368	31.3	42,818	23,000	7,500	900	ANA-1262
	1	偵防車	4	10407	2359			1,368	31.3	42,818	23,000	7,500	900	ANA-1281
	1	偵防車	4	10509	3456			1,368	31.3	42,818	23,000	7,500	900	AQX-2393
	1	偵防車	4	10706	2359			1,368	31.3	42,818	23,000	7,500	900	AXE-5901
	1	偵防車	4	10906	2378			1,368	31.3	42,818	19,140	7,500	450	BFV-3923
	1	巡邏車	4	10009	2378			1,368	31.3	42,818	23,000	7,500	750	3218-QH
	1	巡邏車	4	10009	2378			1,368	31.3	42,818	23,000	7,500	750	3219-QH
	1	巡邏車	4	10009	2378			1,368	31.3	42,818	23,000	7,500	750	3220-QH
	1	巡邏車	4	10009	2378			1,368	31.3	42,818	23,000	7,500	750	3221-QH
1	巡邏車	4	10009	2378			1,368	31.3	42,818	23,000	7,500	750	3225-QH	

臺北市政府警察局中正第一分局

公務車輛明細表

中華民國113年度

單位：新臺幣元

業務計畫 及工作計 畫名稱	車輛 數	車輛 種類	乘客 人數 (不含 司機)	購置 年月	汽缸總 排氣量 (立方 公分)	牌照稅 (全年)	燃料使 用費 (全年)	油料費(全年)			養 護 費	車輛 保險 費	車輛 檢驗 費	備註
								數量 (公升)	單價 (元)	金額				
	1	巡邏車	4	10106	2378			1,368	31.3	42,818	23,000	7,500	750	6917-UX
	1	巡邏車	4	10106	2378			1,368	31.3	42,818	23,000	7,500	750	6920-UX
	1	巡邏車	4	10206	1998			1,368	31.3	42,818	23,000	7,500	750	AAF-5106
	1	巡邏車	4	10206	1998			1,368	31.3	42,818	23,000	7,500	750	AAF-5107
	1	巡邏車	4	10206	1998			1,368	31.3	42,818	23,000	7,500	750	AAF-5109
	1	巡邏車	4	10307	2359			1,368	31.3	42,818	23,000	7,500	750	AGL-7710
	1	巡邏車	4	10307	2359			1,368	31.3	42,818	23,000	7,500	750	AGL-7713
	1	巡邏車	4	10307	2359			1,368	31.3	42,818	23,000	7,500	750	AGL-7715
	1	巡邏車	4	10307	2359			1,368	31.3	42,818	23,000	7,500	750	AGL-7720
	1	巡邏車	4	10407	2359			1,368	31.3	42,818	23,000	7,500	750	ANA-1082
	1	巡邏車	4	10407	2359			1,368	31.3	42,818	23,000	7,500	900	ANA-1083
	1	巡邏車	4	10407	2359			1,368	31.3	42,818	23,000	7,500	900	ANA-1087
	1	巡邏車	4	10507	2359			1,368	31.3	42,818	23,000	7,500	900	ANY-9080
	1	巡邏車	4	10507	2359			1,368	31.3	42,818	23,000	7,500	900	ANY-9082
	1	巡邏車	4	10507	2359			1,368	31.3	42,818	23,000	7,500	900	ANY-9083
	1	巡邏車	4	10607	2359			1,368	31.3	42,818	23,000	7,500	900	AKM-8681
	1	巡邏車	4	10607	2359			1,368	31.3	42,818	23,000	7,500	900	AKM-9126
	1	巡邏車	4	10706	2359			1,368	31.3	42,818	23,000	7,500	900	AXE-6003

臺北市政府警察局中正第一分局

公務車輛明細表

中華民國113年度

單位：新臺幣元

業務計畫 及工作計 畫名稱	車輛 數	車輛 種類	乘客 人數 (不含 司機)	購置 年月	汽缸總 排氣量 (立方 公分)	牌照稅 (全年)	燃料使 用費 (全年)	油料費(全年)			養 護 費	車輛 保 險 費	車輛 檢 驗 費	備註
								數量 (公升)	單價 (元)	金額				
	1	巡邏車	4	10706	2359			1,368	31.3	42,818	23,000	7,500	900	AXE-6010
	1	巡邏車	4	10810	2378			1,368	31.3	42,818	19,140	7,500	900	BEJ-0970
	1	巡邏車	4	10810	2378			1,368	31.3	42,818	19,140	7,500	900	BEJ-0971
	1	巡邏車	4	10906	2378			1,368	31.3	42,818	19,140	7,500	450	BFV-3890
	1	巡邏車	4	10906	2378			1,368	31.3	42,818	19,140	7,500	450	BFV-3891
	1	偵防機車	1	10205	150		600	144	31.3	4,507	1,620	1,540		ADQ-3012
	1	偵防機車	1	10205	150		600	144	31.3	4,507	1,620	1,540		ADQ-3015
	1	偵防機車	1	10205	150		600	144	31.3	4,507	1,620	1,540		ADQ-3060
	1	偵防機車	1	10205	150		600	144	31.3	4,507	1,620	1,540		ADQ-3061
	1	偵防機車	1	10205	150		600	144	31.3	4,507	1,620	1,540		ADQ-3082
	1	偵防機車	1	10207	150		600	144	31.3	4,507	1,620	1,540		ADQ-7729
	1	偵防機車	1	10207	150		600	144	31.3	4,507	1,620	1,540		ADQ-7731
	1	偵防機車	1	10207	150		600	144	31.3	4,507	1,620	1,540		ADQ-7735
	1	偵防機車	1	10207	150		600	144	31.3	4,507	1,620	1,540		ADQ-7739
	1	偵防機車	1	10207	150		600	144	31.3	4,507	1,620	1,540		ADQ-7865
	1	偵防機車	1	10207	150		600	144	31.3	4,507	1,620	1,540		ADQ-7868
	1	偵防機車	1	10207	150		600	144	31.3	4,507	1,620	1,540		ADQ-7870
	1	偵防機車	1	10207	150		600	144	31.3	4,507	1,620	1,540		ADQ-7931

臺北市政府警察局中正第一分局

公務車輛明細表

中華民國113年度

單位：新臺幣元

業務計畫 及工作計 畫名稱	車輛 數	車輛 種類	乘客 人數 (不含 司機)	購置 年月	汽缸總 排氣量 (立方 公分)	牌照稅 (全年)	燃料使 用費 (全年)	油料費(全年)			養 護 費	車輛 保險 費	車輛 檢驗 費	備註
								數量 (公升)	單價 (元)	金額				
	1	偵防機車	1	10207	150		600	144	31.3	4,507	1,620	1,540		ADQ-7936
	1	偵防機車	1	10207	150		600	144	31.3	4,507	1,620	1,540		ADQ-7939
	1	偵防機車	1	10207	150		600	144	31.3	4,507	1,620	1,540		ADQ-7955
	1	偵防機車	1	10207	150		600	144	31.3	4,507	1,620	1,540		ADQ-7959
	1	偵防機車	1	10207	150		600	144	31.3	4,507	1,620	1,540		ADQ-7963
	1	偵防機車	1	10207	150		600	144	31.3	4,507	1,620	1,540		ADQ-8038
	1	偵防機車	1	10207	150		600	144	31.3	4,507	1,620	1,540		ADQ-8039
	1	偵防機車	1	10207	150		600	144	31.3	4,507	1,620	1,540		ADQ-8051
	1	偵防機車	1	10207	150		600	144	31.3	4,507	1,620	1,540		ADQ-8053
	1	偵防機車	1	10207	150		600	144	31.3	4,507	1,620	1,540		ADQ-8055
	1	偵防機車	1	10207	150		600	144	31.3	4,507	1,620	1,540		ADQ-8057
	1	偵防機車	1	10207	150		600	144	31.3	4,507	1,620	1,540		ADQ-8059
	1	偵防機車	1	10207	150		600	144	31.3	4,507	1,620	1,540		ADQ-8060
	1	偵防機車	1	10507	149		600	144	31.3	4,507	1,620	1,540		MGN-7598
	1	偵防機車	1	10507	149		600	144	31.3	4,507	1,620	1,540		MGN-7599
	1	偵防機車	1	10507	149		600	144	31.3	4,507	1,620	1,540		MGN-7600
	1	偵防機車	1	10507	149		600	144	31.3	4,507	1,620	1,540		MGN-7601
	1	偵防機車	1	10507	149		600	144	31.3	4,507	1,620	1,540		MGN-7602

臺北市政府警察局中正第一分局

公務車輛明細表

中華民國113年度

單位：新臺幣元

業務計畫 及工作計 畫名稱	車輛 數	車輛 種類	乘客 人數 (不含 司機)	購置 年月	汽缸總 排氣量 (立方 公分)	牌照稅 (全年)	燃料使 用費 (全年)	油料費(全年)			養 護 費	車輛 保 險 費	車輛 檢 驗 費	備註
								數量 (公升)	單價 (元)	金額				
	1	偵防機車	1	10507	149		600	144	31.3	4,507	1,620	1,540		MGN-7603
	1	偵防機車	1	10507	149		600	144	31.3	4,507	1,620	1,540		MGN-7605
	1	偵防機車	1	10507	149		600	144	31.3	4,507	1,620	1,540		MGN-7606
	1	偵防機車	1	10507	149		600	144	31.3	4,507	1,620	1,540		MGN-7607
	1	偵防機車	1	10507	149		600	144	31.3	4,507	1,620	1,540		MGN-7608
	1	偵防機車	1	10507	149		600	144	31.3	4,507	1,620	1,540		MGN-7609
	1	偵防機車	1	10507	149		600	144	31.3	4,507	1,620	1,540		MGN-7610
	1	偵防機車	1	10507	149		600	144	31.3	4,507	1,620	1,540		MGN-7611
	1	偵防機車	1	10507	149		600	144	31.3	4,507	1,620	1,540		MGN-7612
	1	偵防機車	1	10507	149		600	144	31.3	4,507	1,620	1,540		MGN-7613
	1	偵防機車	1	10507	149		600	144	31.3	4,507	1,620	1,540		MGN-7615
	1	偵防機車	1	10507	149		600	144	31.3	4,507	1,620	1,540		MGN-7616
	1	偵防機車	1	10507	149		600	144	31.3	4,507	1,620	1,540		MGN-7617
	1	偵防機車	1	10507	149		600	144	31.3	4,507	1,620	1,540		MGN-7618
	1	偵防機車	1	10507	149		600	144	31.3	4,507	1,620	1,540		MGN-7619
	1	偵防機車	1	10507	149		600	144	31.3	4,507	1,620	1,540		MGN-7620
	1	偵防機車	1	10507	149		600	144	31.3	4,507	1,620	1,540		MGN-7621
	1	偵防機車	1	10507	149		600	144	31.3	4,507	1,620	1,540		MGN-7622

臺北市政府警察局中正第一分局

公務車輛明細表

中華民國113年度

單位：新臺幣元

業務計畫 及工作計 畫名稱	車輛 數	車輛 種類	乘客 人數 (不含 司機)	購置 年月	汽缸總 排氣量 (立方 公分)	牌照稅 (全年)	燃料使 用費 (全年)	油料費(全年)			養 護 費	車輛 保 險 費	車輛 檢 驗 費	備註
								數量 (公升)	單價 (元)	金額				
	1	偵防機車	1	10507	149		600	144	31.3	4,507	1,620	1,540		MGN-7623
	1	偵防機車	1	10609	149		600	144	31.3	4,507	1,620	1,540		MJU-5392
	1	偵防機車	1	10609	149		600	144	31.3	4,507	1,620	1,540		MJU-5393
	1	偵防機車	1	10609	149		600	144	31.3	4,507	1,620	1,540		MJU-5395
	1	偵防機車	1	10609	149		600	144	31.3	4,507	1,620	1,540		MJU-5396
	1	偵防機車	1	10609	149		600	144	31.3	4,507	1,620	1,540		MJU-5397
	1	巡邏機車	1	10205	150			144	31.3	4,507	2,300	1,540		ADQ-3208
	1	巡邏機車	1	10205	150			144	31.3	4,507	2,300	1,540		ADQ-3209
	1	巡邏機車	1	10205	150			144	31.3	4,507	2,300	1,540		ADQ-3531
	1	巡邏機車	1	10205	150			144	31.3	4,507	2,300	1,540		ADQ-3533
	1	巡邏機車	1	10205	150			144	31.3	4,507	2,300	1,540		ADQ-3535
	1	巡邏機車	1	10205	150			144	31.3	4,507	2,300	1,540		ADQ-3538
	1	巡邏機車	1	10205	150			144	31.3	4,507	2,300	1,540		ADQ-3539
	1	巡邏機車	1	10205	150			144	31.3	4,507	2,300	1,540		ADQ-3555
	1	巡邏機車	1	10207	150			144	31.3	4,507	2,300	1,540		ADQ-8718
	1	巡邏機車	1	10207	149			144	31.3	4,507	2,300	1,540		ADQ-9770
	1	巡邏機車	1	10207	149			144	31.3	4,507	2,300	1,540		ADQ-9771
	1	巡邏機車	1	10207	149			144	31.3	4,507	2,300	1,540		ADQ-9772

臺北市政府警察局中正第一分局

公務車輛明細表

中華民國113年度

單位：新臺幣元

業務計畫 及工作計 畫名稱	車輛 數	車輛 種類	乘客 人數 (不含 司機)	購置 年月	汽缸總 排氣量 (立方 公分)	牌照稅 (全年)	燃料使 用費 (全年)	油料費(全年)			養 護 費	車輛 保 險 費	車輛 檢 驗 費	備註
								數量 (公升)	單價 (元)	金額				
	1	巡邏機車	1	10207	149			144	31.3	4,507	2,300	1,540		ADQ-9775
	1	巡邏機車	1	10207	149			144	31.3	4,507	2,300	1,540		ADQ-9787
	1	巡邏機車	1	10207	149			144	31.3	4,507	2,300	1,540		ADQ-9807
	1	巡邏機車	1	10207	149			144	31.3	4,507	2,300	1,540		ADQ-9810
	1	巡邏機車	1	10207	149			144	31.3	4,507	2,300	1,540		ADQ-9811
	1	巡邏機車	1	10209	149			144	31.3	4,507	2,300	1,540		AEP-2830
	1	巡邏機車	1	10209	149			144	31.3	4,507	2,300	1,540		AEP-2832
	1	巡邏機車	1	10609	149			144	31.3	4,507	2,300	1,540		MJU-5825
	1	巡邏機車	1	10609	149			144	31.3	4,507	2,300	1,540		MJU-5826
	1	巡邏機車	1	10609	149			144	31.3	4,507	2,300	1,540		MJU-5829
	1	巡邏機車	1	10609	149			144	31.3	4,507	2,300	1,540		MJU-5830
	1	巡邏機車	1	10609	149			144	31.3	4,507	2,300	1,540		MJU-5831
	1	巡邏機車	1	10609	149			144	31.3	4,507	2,300	1,540		MJU-5832
	1	巡邏機車	1	10609	149			144	31.3	4,507	2,300	1,540		MJU-5833
	1	巡邏機車	1	10609	149			144	31.3	4,507	2,300	1,540		MJU-5835
	1	巡邏機車	1	10609	149			144	31.3	4,507	2,300	1,540		MJU-5836
	1	巡邏機車	1	10609	149			144	31.3	4,507	2,300	1,540		MJU-5837
	1	巡邏機車	1	10708	149			144	31.3	4,507	2,300	1,540		MTP-0187

臺北市政府警察局中正第一分局

公務車輛明細表

中華民國113年度

單位：新臺幣元

業務計畫 及工作計 畫名稱	車輛 數	車輛 種類	乘客 人數 (不含 司機)	購置 年月	汽缸總 排氣量 (立方 公分)	牌照稅 (全年)	燃料使 用費 (全年)	油料費(全年)			養 護 費	車輛 保 險 費	車輛 檢 驗 費	備註
								數量 (公升)	單價 (元)	金額				
	1	巡邏機車	1	10708	149			144	31.3	4,507	2,300	1,540		MTP-0189
	1	巡邏機車	1	10708	149			144	31.3	4,507	2,300	1,540		MTP-0190
	1	巡邏機車	1	10708	149			144	31.3	4,507	2,300	1,540		MTP-0191
	1	巡邏機車	1	10708	149			144	31.3	4,507	2,300	1,540		MTP-0192
	1	巡邏機車	1	10708	149			144	31.3	4,507	2,300	1,540		MTP-0193
	1	巡邏機車	1	10708	149			144	31.3	4,507	2,300	1,540		MTP-0195
	1	巡邏機車	1	10708	149			144	31.3	4,507	2,300	1,540		MTP-0196
	1	巡邏機車	1	10708	149			144	31.3	4,507	2,300	1,540		MTP-0197
	1	巡邏機車	1	10708	149			144	31.3	4,507	2,300	1,540		MTP-0198
	1	巡邏機車	1	10708	149			144	31.3	4,507	2,300	1,540		MTP-0199
	1	巡邏機車	1	10708	149			144	31.3	4,507	2,300	1,540		MTP-0200
	1	巡邏機車	1	10708	149			144	31.3	4,507	2,300	1,540		MTP-0202
	1	巡邏機車	1	10708	149			144	31.3	4,507	2,300	1,540		MTP-0203
	1	巡邏機車	1	10708	149			144	31.3	4,507	2,300	1,540		MTP-0205
	1	巡邏機車	1	10708	149			144	31.3	4,507	2,300	1,540		MTP-0207
	1	巡邏機車	1	10708	149			144	31.3	4,507	2,300	1,540		MTP-0208
	1	巡邏機車	1	10708	149			144	31.3	4,507	2,300	1,540		MTP-0210
	1	巡邏機車	1	10708	149			144	31.3	4,507	2,300	1,540		MTP-0212

臺北市政府警察局中正第一分局

公務車輛明細表

中華民國113年度

單位：新臺幣元

業務計畫 及工作計 畫名稱	車輛 數	車輛 種類	乘客 人數 (不含 司機)	購置 年月	汽缸總 排氣量 (立方 公分)	牌照稅 (全年)	燃料使 用費 (全年)	油料費(全年)			養 護 費	車輛 保 險 費	車輛 檢 驗 費	備註
								數量 (公升)	單價 (元)	金額				
	1	巡邏機車	1	10708	149			144	31.3	4,507	2,300	1,540		MTP-0213
	1	巡邏機車	1	10708	149			144	31.3	4,507	2,300	1,540		MTP-0216
	1	巡邏機車	1	10708	149			144	31.3	4,507	2,300	1,540		MTP-0219
	1	巡邏機車	1	10708	149			144	31.3	4,507	2,300	1,540		MTP-0220
	1	巡邏機車	1	10708	149			144	31.3	4,507	2,300	1,540		MTP-0222
	1	巡邏機車	1	10708	149			144	31.3	4,507	2,300	1,540		MTP-0223
	1	巡邏機車	1	10808	逾5馬力 (hp)						2,300	1,540		EMW-3312(電動 機車)
	1	巡邏機車	1	10808	逾5馬力 (hp)						2,300	1,540		EMW-3313(電動 機車)
	1	巡邏機車	1	10808	逾5馬力 (hp)						2,300	1,540		EMW-3315(電動 機車)
	1	巡邏機車	1	10808	逾5馬力 (hp)						2,300	1,540		EMW-3316(電動 機車)
	1	巡邏機車	1	10808	逾5馬力 (hp)						2,300	1,540		EMW-3317(電動 機車)
	1	巡邏機車	1	10808	逾5馬力 (hp)						2,300	1,540		EMW-3318(電動 機車)
	1	巡邏機車	1	10808	逾5馬力 (hp)						2,300	1,540		EMW-3319(電動 機車)
	1	巡邏機車	1	10808	逾5馬力 (hp)						2,300	1,540		EMW-3320(電動 機車)
	1	巡邏機車	1	10808	逾5馬力 (hp)						2,300	1,540		EMW-3321(電動 機車)
	1	巡邏機車	1	10808	逾5馬力 (hp)						2,300	1,540		EMW-3322(電動 機車)
	1	巡邏機車	1	10808	逾5馬力 (hp)						2,300	1,540		EMW-3323(電動 機車)
	1	巡邏機車	1	10808	逾5馬力 (hp)						2,300	1,540		EMW-3325(電動 機車)

臺北市政府警察局中正第一分局

公務車輛明細表

中華民國113年度

單位：新臺幣元

業務計畫 及工作計 畫名稱	車輛 數	車輛 種類	乘客 人數 (不含 司機)	購置 年月	汽缸總 排氣量 (立方 公分)	牌照稅 (全年)	燃料使 用費 (全年)	油料費(全年)			養 護 費	車輛 保 險 費	車輛 檢 驗 費	備註
								數量 (公升)	單價 (元)	金額				
	1	巡邏機車	1	10808	逾5馬力 (hp)						2,300	1,540		EMW-3326(電動機車)
	1	巡邏機車	1	10808	逾5馬力 (hp)						2,300	1,540		EMW-3327(電動機車)
	1	巡邏機車	1	10808	逾5馬力 (hp)						2,300	1,540		EMW-3328(電動機車)
	1	巡邏機車	1	10808	逾5馬力 (hp)						2,300	1,540		EMW-3329(電動機車)
	1	巡邏機車	1	10808	逾5馬力 (hp)						2,300	1,540		EMW-3330(電動機車)
	1	巡邏機車	1	10808	逾5馬力 (hp)						2,300	1,540		EMW-3331(電動機車)
	1	巡邏機車	1	10808	逾5馬力 (hp)						2,300	1,540		EMW-3332(電動機車)
	1	巡邏機車	1	10808	逾5馬力 (hp)						2,300	1,540		EMW-3335(電動機車)
	1	巡邏機車	1	10808	逾5馬力 (hp)						2,300	1,540		EMW-3336(電動機車)
	1	巡邏機車	1	10808	逾5馬力 (hp)						2,300	1,540		EMW-3337(電動機車)
	1	巡邏機車	1	10907	逾5馬力 (hp)						2,300	1,540		EPD-3619(電動機車)
	1	巡邏機車	1	10907	逾5馬力 (hp)						2,300	1,540		EPD-3620(電動機車)
	1	巡邏機車	1	10907	逾5馬力 (hp)						2,300	1,540		EPD-3621(電動機車)
	1	巡邏機車	1	10907	逾5馬力 (hp)						2,300	1,540		EPD-3622(電動機車)
	1	巡邏機車	1	10907	逾5馬力 (hp)						2,300	1,540		EPD-3623(電動機車)
	1	巡邏機車	1	10907	逾5馬力 (hp)						2,300	1,540		EPD-3625(電動機車)
	1	巡邏機車	1	10907	逾5馬力 (hp)						2,300	1,540		EPD-3626(電動機車)
	1	巡邏機車	1	10907	逾5馬力 (hp)						2,300	1,540		EPD-3628(電動機車)

臺北市政府警察局中正第一分局

公務車輛明細表

中華民國113年度

單位：新臺幣元

業務計畫 及工作計 畫名稱	車輛 數	車輛 種類	乘客 人數 (不含 司機)	購置 年月	汽缸總 排氣量 (立方 公分)	牌照稅 (全年)	燃料使 用費 (全年)	油料費(全年)			養 護 費	車輛 保 險 費	車輛 檢 驗 費	備註
								數量 (公升)	單價 (元)	金額				
	1	巡邏機車	1	10907	逾5馬力 (hp)						2,300	1,540		EPD-3629(電動機車)
	1	巡邏機車	1	10907	逾5馬力 (hp)						2,300	1,540		EPD-3630(電動機車)
	1	巡邏機車	1	10907	逾5馬力 (hp)						2,300	1,540		EPD-3631(電動機車)
	1	巡邏機車	1	10907	逾5馬力 (hp)						2,300	1,540		EPD-3632(電動機車)
	1	巡邏機車	1	10907	逾5馬力 (hp)						2,300	1,540		EPD-3633(電動機車)
	1	巡邏機車	1	11008	逾5馬力 (hp)						2,300	1,540		EPE-7719(電動機車)
	1	巡邏機車	1	11008	逾5馬力 (hp)						2,300	1,540		EPE-7720(電動機車)
	1	巡邏機車	1	11008	逾5馬力 (hp)						2,300	1,540		EPE-7721(電動機車)
	1	巡邏機車	1	11008	逾5馬力 (hp)						2,300	1,540		EPE-7723(電動機車)
	1	巡邏機車	1	11008	逾5馬力 (hp)						2,300	1,540		EPE-7725(電動機車)
	1	巡邏機車	1	11008	逾5馬力 (hp)						2,300	1,540		EPE-7726(電動機車)
	1	巡邏機車	1	11008	逾5馬力 (hp)						2,300	1,540		EPE-7728(電動機車)
	1	巡邏機車	1	11008	逾5馬力 (hp)						2,300	1,540		EPE-7729(電動機車)
	1	巡邏機車	1	11008	逾5馬力 (hp)						2,300	1,540		EPE-7730(電動機車)
	1	巡邏機車	1	11008	逾5馬力 (hp)						2,300	1,540		EPE-7731(電動機車)
	1	巡邏機車	1	11008	逾5馬力 (hp)						2,300	1,540		EPE-7732(電動機車)
	1	巡邏機車	1	11008	逾5馬力 (hp)						2,300	1,540		EPE-7735(電動機車)
	1	巡邏機車	1	11008	逾5馬力 (hp)						2,300	1,540		EPE-7736(電動機車)

臺北市政府警察局中正第一分局

公務車輛明細表

中華民國113年度

單位：新臺幣元

業務計畫 及工作計 畫名稱	車輛 數	車輛 種類	乘客 人數 (不含 司機)	購置 年月	汽缸總 排氣量 (立方 公分)	牌照稅 (全年)	燃料使 用費 (全年)	油料費(全年)			養 護 費	車輛 保 險 費	車輛 檢 驗 費	備註
								數量 (公升)	單價 (元)	金額				
	1	巡邏機車	1	11008	逾5馬力 (hp)						2,300	1,540		EPE-7737(電動機車)
	1	巡邏機車	1	11008	逾5馬力 (hp)						2,300	1,540		EPE-7738(電動機車)
	1	巡邏機車	1	11008	逾5馬力 (hp)						2,300	1,540		EPE-7739(電動機車)
	1	巡邏機車	1	11008	逾5馬力 (hp)						2,300	1,540		EPE-7750(電動機車)
	1	巡邏機車	1	11008	逾5馬力 (hp)						2,300	1,540		EPE-7751(電動機車)
	1	巡邏機車	1	11008	逾5馬力 (hp)						2,300	1,540		EPE-7752(電動機車)
	1	巡邏機車	1	11010	逾5馬力 (hp)						2,300	1,540		EPS-0855(電動機車)
	1	巡邏機車	1	11010	逾5馬力 (hp)						2,300	1,540		EPS-0856(電動機車)
	1	巡邏機車	1	11010	逾5馬力 (hp)						2,300	1,540		EPS-0859(電動機車)
	1	巡邏機車	1	11010	逾5馬力 (hp)						2,300	1,540		EPS-0860(電動機車)
	1	巡邏機車	1	11106	逾5馬力 (hp)						2,300	1,540		EPU-1782(電動機車)
	1	巡邏機車	1	11106	逾5馬力 (hp)						2,300	1,540		EPU-1783(電動機車)
	1	巡邏機車	1	11106	逾5馬力 (hp)						2,300	1,540		EPU-1785(電動機車)
	1	巡邏機車	1	11106	逾5馬力 (hp)						2,300	1,540		EPU-1786(電動機車)
	1	巡邏機車	1	11106	逾5馬力 (hp)						2,300	1,540		EPU-1787(電動機車)
	1	巡邏機車	1	11106	逾5馬力 (hp)						2,300	1,540		EPU-1789(電動機車)
	1	巡邏機車	1	11106	逾5馬力 (hp)						2,300	1,540		EPU-1790(電動機車)
	1	巡邏機車	1	11106	逾5馬力 (hp)						2,300	1,540		EPU-1791(電動機車)

臺北市政府警察局中正第一分局

公務車輛明細表

中華民國113年度

單位：新臺幣元

業務計畫 及工作計 畫名稱	車輛 數	車輛 種類	乘客 人數 (不含 司機)	購置 年月	汽缸總 排氣量 (立方 公分)	牌照稅 (全年)	燃料使 用費 (全年)	油料費(全年)			養 護 費	車輛 保 險 費	車輛 檢 驗 費	備註
								數量 (公升)	單價 (元)	金額				
	1	巡邏機車	1	11106	逾5馬力 (hp)						2,300	1,540		EPU-1792(電動機車)
	1	巡邏機車	1	11106	逾5馬力 (hp)						2,300	1,540		EPU-1793(電動機車)
	1	巡邏機車	1	11106	逾5馬力 (hp)						2,300	1,540		EPU-1795(電動機車)
	1	巡邏機車	1	11106	逾5馬力 (hp)						2,300	1,540		EPU-1796(電動機車)
	1	巡邏機車	1	11106	逾5馬力 (hp)						2,300	1,540		EPU-1797(電動機車)
	1	巡邏機車	1	11106	逾5馬力 (hp)						2,300	1,540		EPU-1801(電動機車)
	1	巡邏機車	1	11106	逾5馬力 (hp)						2,300	1,540		EPU-1802(電動機車)
	1	巡邏機車	1	11106	逾5馬力 (hp)						2,300	1,540		EPU-1803(電動機車)
	1	巡邏機車	1	11106	逾5馬力 (hp)						2,300	1,540		EPU-1805(電動機車)
	1	巡邏機車	1	11106	逾5馬力 (hp)						2,300	1,540		EPU-1806(電動機車)
	1	巡邏機車	1	11206	逾5馬力 (hp)						2,300	1,540		EPV-5761(電動機車)
	1	巡邏機車	1	11206	逾5馬力 (hp)						2,300	1,540		EPV-5762(電動機車)
	1	巡邏機車	1	11206	逾5馬力 (hp)						2,300	1,540		EPV-5763(電動機車)
	1	巡邏機車	1	11206	逾5馬力 (hp)						2,300	1,540		EPV-5765(電動機車)
	1	巡邏機車	1	11206	逾5馬力 (hp)						2,300	1,540		EPV-5766(電動機車)
	1	巡邏機車	1	11206	逾5馬力 (hp)						2,300	1,540		EPV-5767(電動機車)
	1	巡邏機車	1	11206	逾5馬力 (hp)						2,300	1,540		EPV-5768(電動機車)
	1	巡邏機車	1	11206	逾5馬力 (hp)						2,300	1,540		EPV-5769(電動機車)

臺北市政府警察局中正第一分局

公務車輛明細表

中華民國113年度

單位：新臺幣元

業務計畫 及工作計 畫名稱	車輛 數	車輛 種類	乘客 人數 (不含 司機)	購置 年月	汽缸總 排氣量 (立方 公分)	牌照稅 (全年)	燃料使 用費 (全年)	油料費(全年)			養 護 費	車輛 保 險 費	車輛 檢 驗 費	備註
								數量 (公升)	單價 (元)	金額				
	1	巡邏機車	1	11206	逾5馬力 (hp)						2,300	1,540		EPV-5770(電動機車)
	1	巡邏機車	1	11206	逾5馬力 (hp)						2,300	1,540		EPV-5771(電動機車)
	1	巡邏機車	1	11206	逾5馬力 (hp)						2,300	1,540		EPV-5772(電動機車)
	1	巡邏機車	1	11206	逾5馬力 (hp)						2,300	1,540		EPV-5773(電動機車)
	1	巡邏機車	1	11206	逾5馬力 (hp)						2,300	1,540		EPV-5775(電動機車)
	1	巡邏機車	1	11206	逾5馬力 (hp)						2,300	1,540		EPV-5776(電動機車)
	1	巡邏機車	1	11206	逾5馬力 (hp)						2,300	1,540		EPV-5778(電動機車)
	1	巡邏機車	1	11206	逾5馬力 (hp)						2,300	1,540		EPV-5779(電動機車)
	1	巡邏機車	1	11206	逾5馬力 (hp)						2,300	1,540		EPV-5780(電動機車)
	1	巡邏機車	1	11206	逾5馬力 (hp)						2,300	1,540		EPV-5781(電動機車)
	1	巡邏機車	1	11206	逾5馬力 (hp)						2,300	1,540		EPV-5782(電動機車)
	1	巡邏機車	1	11206	逾5馬力 (hp)						2,300	1,540		EPV-5783(電動機車)
	1	巡邏機車	1	11206	逾5馬力 (hp)						2,300	1,540		EPV-5786(電動機車)
	1	巡邏機車	1	11206	逾5馬力 (hp)						2,300	1,540		EPV-5787(電動機車)
	1	巡邏機車	1	11206	逾5馬力 (hp)						2,300	1,540		EPV-5790(電動機車)
	1	巡邏機車	1	11206	逾5馬力 (hp)						2,300	1,540		EPV-5791(電動機車)
	1	巡邏機車	1	11206	逾5馬力 (hp)						2,300	1,540		EPV-5792(電動機車)
	1	巡邏機車	1	11206	逾5馬力 (hp)						2,300	1,540		EPV-5793(電動機車)

臺北市政府警察局中正第一分局

公務車輛明細表

中華民國113年度

單位：新臺幣元

業務計畫及工作計畫名稱	車輛數	車輛種類	乘客人數(不含司機)	購置年月	汽缸總排氣量(立方公分)	牌照稅(全年)	燃料使用費(全年)	油料費(全年)			養護費	車輛保險費	車輛檢驗費	備註
								數量(公升)	單價(元)	金額				
	1	巡邏機車	1	11206	逾5馬力 (hp)						2,300	1,540		EPV-5795(電動機車)
	1	巡邏機車	1	11206	逾5馬力 (hp)						2,300	1,540		EPV-5796(電動機車)
	1	巡邏機車	1	11206	逾5馬力 (hp)						2,300	1,540		EPV-5797(電動機車)
	1	巡邏機車	1	11206	逾5馬力 (hp)						2,300	1,540		EPV-5798(電動機車)
	1	巡邏機車	1	11307	150			84	31.3	2,629	2,300	1,540		ADQ-3559(113年度汰換)
	1	巡邏機車	1	11307	150			84	31.3	2,629	2,300	1,540		ADQ-3563(113年度汰換)
	1	巡邏機車	1	11307	150			84	31.3	2,629	2,300	1,540		ADQ-3565(113年度汰換)
	1	巡邏機車	1	11307	149			84	31.3	2,629	2,300	1,540		ADQ-9769(113年度汰換)
	1	巡邏機車	1	11307	149			84	31.3	2,629	2,300	1,540		ADQ-9773(113年度汰換)
	1	巡邏機車	1	11307	149			84	31.3	2,629	2,300	1,540		ADQ-9776(113年度汰換)
	1	巡邏機車	1	11307	149			84	31.3	2,629	2,300	1,540		ADQ-9777(113年度汰換)
	1	巡邏機車	1	11307	149			84	31.3	2,629	2,300	1,540		ADQ-9778(113年度汰換)
	1	巡邏機車	1	11307	149			84	31.3	2,629	2,300	1,540		ADQ-9779(113年度汰換)
	1	巡邏機車	1	11307	149			84	31.3	2,629	2,300	1,540		ADQ-9781(113年度汰換)
	1	巡邏機車	1	11307	149			84	31.3	2,629	2,300	1,540		ADQ-9782(113年度汰換)
	1	巡邏機車	1	11307	149			84	31.3	2,629	2,300	1,540		ADQ-9783(113年度汰換)
	1	巡邏機車	1	11307	149			84	31.3	2,629	2,300	1,540		ADQ-9785(113年度汰換)
	1	巡邏機車	1	11307	149			84	31.3	2,629	2,300	1,540		ADQ-9786(113年度汰換)

臺北市政府警察局中正第一分局

公務車輛明細表

中華民國113年度

單位：新臺幣元

業務計畫 及工作計 畫名稱	車輛 數	車輛 種類	乘客 人數 (不含 司機)	購置 年月	汽缸總 排氣量 (立方 公分)	牌照稅 (全年)	燃料使 用費 (全年)	油料費(全年)			養 護 費	車輛 保 險 費	車輛 檢 驗 費	備註
								數量 (公升)	單價 (元)	金額				
	1	巡邏機車	1	11307	149			84	31.3	2,629	2,300	1,540		ADQ-9788(113年 度汰換)
	1	巡邏機車	1	11307	149			84	31.3	2,629	2,300	1,540		ADQ-9789(113年 度汰換)
	1	巡邏機車	1	11307	149			84	31.3	2,629	2,300	1,540		ADQ-9790(113年 度汰換)
	1	巡邏機車	1	11307	149			84	31.3	2,629	2,300	1,540		ADQ-9798(113年 度汰換)
	1	巡邏機車	1	11307	149			84	31.3	2,629	2,300	1,540		ADQ-9813(113年 度汰換)
	1	巡邏機車	1	11307	149			84	31.3	2,629	2,300	1,540		ADQ-9825(113年 度汰換)
	1	警備、巡 邏、偵防用 客貨兩用車	7	10106	2198			852	31.3	26,668	23,000	7,500	750	6837-UX
	1	警備、巡 邏、偵防用 客貨兩用車	7	10407	2198			852	31.3	26,668	23,000	7,500	900	ANA-1280
	1	警備、巡 邏、偵防用 客貨兩用車	7	10708	2198			852	31.3	26,668	23,000	7,500	900	AXG-5301
	1	警備、巡 邏、偵防用 客貨兩用車	7	10906	2461			852	31.3	26,668	19,140	7,500	450	BFV-8517
	1	警用工程車	2	10607	2351	3,600	7,710	852	31.3	26,668	22,675	7,500	900	ATD-0872
		合計				3,600	40,710			2,347,085	1,491,615	691,900	34,650	

本 頁 空 白

臺北市府警察
歲出按職能及經

中華民國113

職能別分類	經濟性分類	經常支出							資本支出			
		受僱人員報酬	購買商品及勞務	債務利息	土地租金支出	經常移轉			經常支出合計	投資及增資		
						對企業	對非營利及民間機構	對政府		對國外	對營業基金	對非營業特種基金
總計		489,502	26,767						516,269			
01 一般公共事務												
02 防衛												
03 公共秩序與安全		489,502	26,767						516,269			
04 教育												
05 保健												
06 社會安全與福利												
07 住宅及社區服務												
08 娛樂、文化與宗教												
09 燃料與能源												
10 農、林、漁、牧業												
11 礦業、製造業及營造業												
12 運輸及通信												
13 其他經濟服務												
14 環境保護												
15 其他支出												

局中正第一分局

濟性綜合分類表

年度

單位：新臺幣千元

資本支出														
資本移轉				土地購入	無形資產購入	固定資本形成							資本支出合計	總計
對企業	對非營利及民間機構	對政府	對國外			住宅	非住宅房屋	營建工程	運輸工具	資訊軟體	其他設備及機器	土地改良		
								868				1,008	1,876	518,145
								868				1,008	1,876	518,145