

年度-預算案

機關編號

11-234

中華民國 109 年度

臺北市總預算案

臺北市政府警察局大安分局
單位預算之分預算

臺北市政府警察局大安分局 編

臺北市政府警察局大安分局

目次

中華民國 109 年度

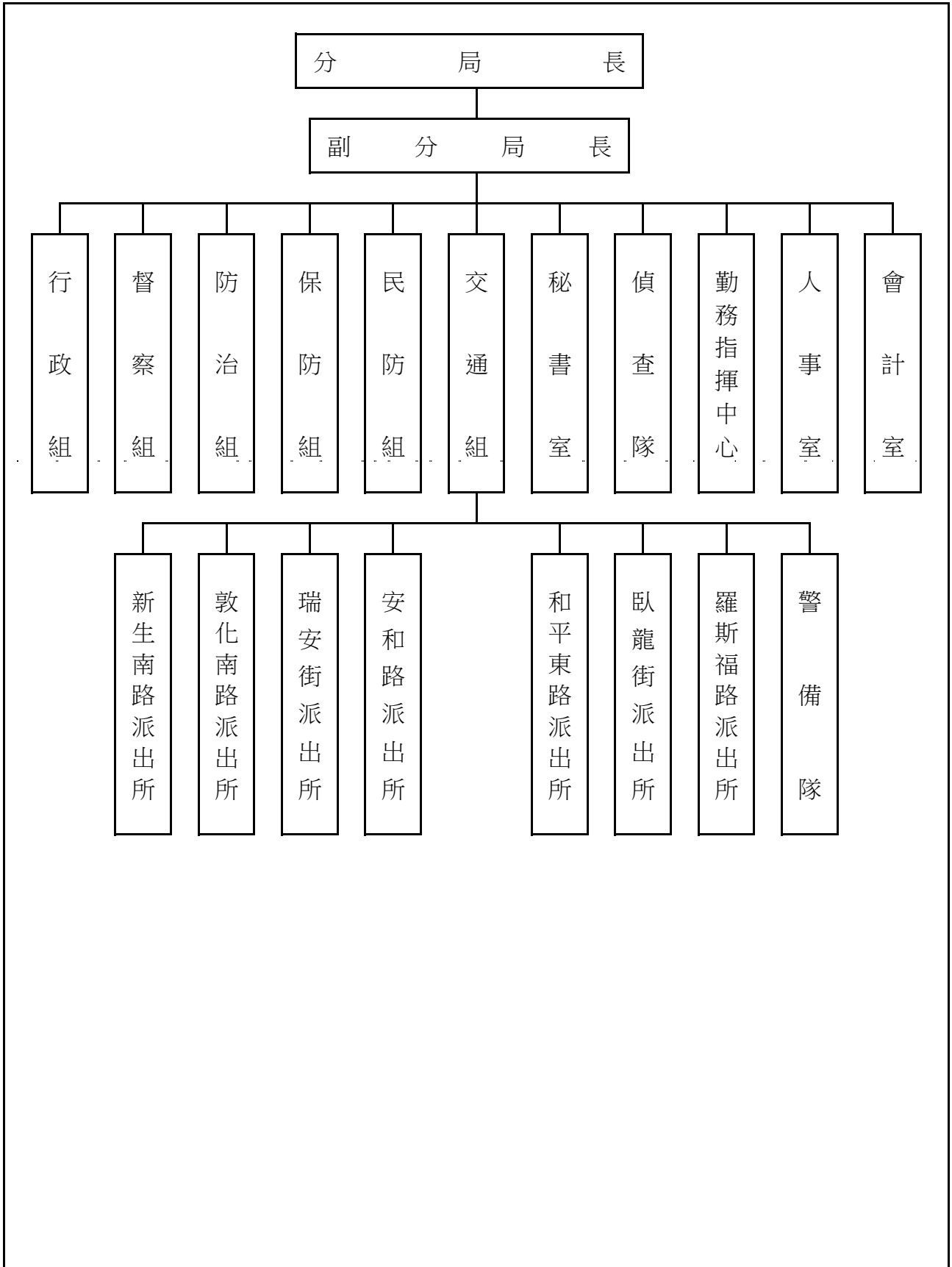
| | | |
|---------------------|---|------|
| 一、預算總說明 | | |
| (一)組織系統圖 | 第 | 1 頁 |
| 二、主要表 | | |
| (一)歲入預算表 | 第 | 3 頁 |
| (二)歲出預算表 | 第 | 5 頁 |
| 三、附屬表 | | |
| (一)歲入項目說明提要與預算明細表 | 第 | 7 頁 |
| (二)歲出計畫說明提要與各項費用明細表 | 第 | 17 頁 |
| 1. 一般行政 | | |
| 行政管理 | 第 | 17 頁 |
| 2. 警政業務 | | |
| 分局業務 | 第 | 23 頁 |
| 3. 一般建築及設備 | | |
| 營建工程 | 第 | 25 頁 |
| 其他設備 | 第 | 27 頁 |
| (三)人事費分析表 | 第 | 29 頁 |
| 四、參考表 | | |
| (一)歲出一級用途別科目分析表 | 第 | 31 頁 |
| (二)資本支出分析表 | 第 | 32 頁 |
| (三)各項費用彙計表 | 第 | 33 頁 |
| (四)人事費彙計表 | 第 | 34 頁 |
| (五)公務車輛明細表 | 第 | 35 頁 |
| (六)市政白皮書計畫項目預算編列情形表 | 第 | 62 頁 |
| (七)歲出按職能及經濟性綜合分類表 | 第 | 64 頁 |

一、預算總說明

臺北市政府警察局大安分局

組 織 系 統 圖

中華民國109年度



本 頁 空 白

二、主 要 表

臺北市政府警察局大安分局

歲入預算表

中華民國109年度

單位：新臺幣千元

| 款 | 項 | 目 | 節 | 名稱及編號 | 本年度預算數 | | | 上年度預算數 | 前年度決算數 | 本年度與上年度比較 | 說明 |
|----|-----|----|----|---------------------------------------|--------|-------|-----|--------|--------|-----------|--|
| | | | | | 合計 | 經常門 | 資本門 | | | | |
| | | | | 合 計 | 1,847 | 1,847 | - | 1,879 | 1,839 | -32 | |
| 02 | | | | 04000000000 罰款及賠償收入 | 789 | 789 | - | 870 | 610 | -81 | |
| | 065 | | | 04112300000(0234) 臺北市政府警察局 大安分局 | 789 | 789 | - | 870 | 610 | -81 | |
| | | 01 | | 04112300100 罰金罰鍰及怠金 | 609 | 609 | - | 690 | 400 | -81 | |
| | | | 01 | 04112300101 罰金罰鍰 | 609 | 609 | - | 690 | 400 | -81 | 本年度預算數係行為人違反社會秩序維護法之罰鍰收入。 |
| | | | 02 | 04112300200 沒入及沒收財物 | 180 | 180 | - | 180 | 102 | - | |
| | | | 01 | 04112300201 沒入金 | 180 | 180 | - | 180 | 102 | - | 本年度預算數係沒入妨害善良風俗所得及掃蕩賭場沒入賭博財物等收入。 |
| | | | 03 | 04112300300 賠償收入 | - | - | - | - | 108 | - | |
| | | | 01 | 04112300301 一般賠償收入 | - | - | - | - | 84 | - | 前年度決算數主要辦理UPS不斷電系統更新工程案及106年度分局本部、新生、和平、臥龍及羅斯所消防設備缺失改善採購招標案逾期違約金及警用車輛使用中油不合格油品賠償金之收入，本年度及上年度均無預算數。 |
| | | | 02 | 04112300302 賠償求償收入 | - | - | - | - | 24 | - | 前年度決算數主要辦理警用巡邏車遭撞毀損賠償金之收入，本年度及上年度均無預算數。 |
| 03 | | | | 05000000000 規費收入 | 372 | 372 | - | 372 | 372 | - | |
| | 066 | | | 05112300000(0234) 臺北市政府警察局 大安分局 | 372 | 372 | - | 372 | 372 | - | |
| | | 02 | | 05112300300 使用規費收入 | 372 | 372 | - | 372 | 372 | - | |
| | | | 02 | 05112300306 場地設施使用費 | 372 | 372 | - | 372 | 372 | - | 本年度預算數係分局辦公大樓地下室停車場供員工使用之汽車停車費收入。 |
| 04 | | | | 07000000000 財產收入 | 18 | 18 | - | 18 | 28 | - | |
| | 069 | | | 07112300000(0234) 臺北市政府警察局 大安分局 | 18 | 18 | - | 18 | 28 | - | |
| | | 02 | | 07112300500 廢舊物資售價 | 18 | 18 | - | 18 | 28 | - | |

臺北市政府警察局大安分局

歲入預算表

中華民國109年度

單位：新臺幣千元

| 款 | 項 | 目 | 節 | 名稱及編號 | 本年度預算數 | | | 上年度預算數 | 前年度決算數 | 本年度與上年度比較 | 說明 |
|----|-----|----|----|---------------------------------------|--------|-----|-----|--------|--------|-----------|--|
| | | | | | 合計 | 經常門 | 資本門 | | | | |
| | | | 01 | 07112300501 廢舊物資售價 | 18 | 18 | - | 18 | 28 | - | 本年度預算數係報廢一般財產殘值變賣收入。 |
| 08 | | | | 12000000000 其他收入 | 668 | 668 | - | 619 | 829 | 49 | |
| | 066 | | | 12112300000(0234) 臺北市政府警察局 大安分局 | 668 | 668 | - | 619 | 829 | 49 | |
| | | 01 | | 12112300200 雜項收入 | 668 | 668 | - | 619 | 829 | 49 | |
| | | | 01 | 12112300201 收回以前年度 歲出 | - | - | - | - | 104 | - | 前年度決算數主要辦理同仁因案免職收回103年10月16日至103年12月31日薪資、107年度繳銷車輛燃料使用費退費及104至105年警用汽、機車保險費退費，本年度及上年度均無預算數。本年度預算數內容與上年度之比較如下： |
| | | | 02 | 12112300210 其他雜項收入 | 668 | 668 | - | 619 | 725 | 49 | 1.扣繳員工住宿公有宿舍房租津貼收入85,200元，較上年度增加7,200元。 2.收取員工住宿公有宿舍管理費收入582,768元，較上年度增加42,264元。 |

臺北市政府警察局大安分局

歲出預算表

中華民國109年度

單位：新臺幣千元

| 科 目 | | | | 本年度預算數 | | | 上年度 預算數 | 前年度 決算數 | 本年度與 上年度比較 | 說 明 | |
|-----|-----|----|----|---------------------------------------|---------|---------|------------|------------|---------------|--------|---|
| 款 | 項 | 目 | 節 | 名稱及編號 | 合計 | 經常門 | | | | | 資本門 |
| 11 | | | | 00110000000 臺北市政府警察局主管 | 817,856 | 816,317 | 1,539 | 794,037 | 777,593 | 23,819 | |
| | 001 | | | 00112300000(0234) 臺北市政府警察局 大安分局 | 817,856 | 816,317 | 1,539 | 794,037 | 777,593 | 23,819 | |
| | | 01 | | 38112300100 一般行政 | 810,562 | 810,562 | - | 783,152 | 771,739 | 27,410 | |
| | | | 01 | 38112300101 行政管理 | 810,562 | 810,562 | - | 783,152 | 771,739 | 27,410 | 本年度預算數之內容與上年度之比較如下： 1.人事費777,370,000元，較上年度增列30,528,000元，係依實際需要覈實編列。 2.套裝軟體覈實編列22,800元。 3.電動機車電池租用費及警用車輛養護費4,063,020元，較上年度增列460,118元。 4.警用車輛油料費與分局各單位及錄影監視系統機房電費14,605,395元，較上年度減列972,323元。 5.減列常用照明區域之燈具換裝為LED燈具、建築物公共安全設備檢查申報費(2年1編及4年1編)及查核費用(2年1編及4年1編)2,629,577元。 6.其他合共14,500,785元，較上年度增列982元。 |
| | | | 02 | 38112300200 警政業務 | 5,755 | 5,755 | - | 5,845 | 4,319 | -90 | |
| | | | 02 | 38112300204 分局業務 | 5,755 | 5,755 | - | 5,845 | 4,319 | -90 | 本年度預算數之內容與上年度之比較如下： 1.減列刑警背心(2年1編)、刑警便帽(2年1編)89,769元。 2.其他合共5,755,000元，較上年度減列231元。 |
| | | 05 | | 38112309000 一般建築及設備 | 1,539 | - | 1,539 | 5,040 | 1,535 | -3,501 | |
| | | | 01 | 38112309002 營建工程 | 1,158 | - | 1,158 | 4,328 | 648 | -3,170 | 本年度編列新生南路派出所辦公廳舍整修工程、分局6樓及7樓外牆防漏工程、臥龍街派出所地下電動捲門及屋頂逃生門更新工程等，共計1,158,000元。 |
| | | | 03 | 38112309004 其他設備 | 381 | - | 381 | 712 | 887 | -331 | 本年度編列變頻洗衣機、變頻電冰箱、冷氣機及飲水機等，共計381,000元。 |

本 頁 空 白

三、附 屬 表

臺北市政府警察局大安分局
歲入項目說明提要與預算明細表

經常門

中華民國109年度

單位：新臺幣元

罰金罰鍰及怠金—罰金罰鍰

罰金罰鍰及怠金—罰金罰鍰

| 來源別子目及細目與編號 | 04112300101 罰金罰鍰及怠金-罰金罰鍰 | 承辦單位 | 偵查隊 | 預算金額 | 609,000元 |
|-------------|---|------|-----|------|----------|
| 歲入項目說明 | <p>一、項目內容： 行為人因妨害善良風俗等行為，依社會秩序維護法處罰之罰鍰收入。</p> <p>二、法令依據： 依據社會秩序維護法規定辦理。</p> <p>三、計算方法： 609,000元x1年=609,000元。</p> <p>四、實施進度： 自民國109年1月1日起至109年12月31日止。</p> <p>五、完成方法： 依法處罰違法特定人，執行收繳罰鍰並繳庫。</p> <p>六、預期成果： 維護本市善良風俗，增加市庫收入。</p> | | | | |

臺北市政府警察局大安分局
歲入項目說明提要與預算明細表

經常門

中華民國109年度

單位：新臺幣元

| 科目名稱及編號 | 單位 | 數量 | 單價 | 預算數 | 說明及收入依據 |
|---------------------|----|----|---------|---------|---|
| 合計 | | | | 609,000 | |
| 04112300101 罰金罰鍰 | 年 | 1 | 609,000 | 609,000 | 行為人違反社會秩序維護法之罰鍰收入。 收入依據：依據社會秩序維護法規定辦理。 |

罰金罰鍰及怠金—罰金罰鍰

罰金罰鍰及怠金—罰金罰鍰

臺北市政府警察局大安分局
歲入項目說明提要與預算明細表

經常門

中華民國109年度

單位：新臺幣元

| | | | | | | |
|-------------|---|----------------------------|------|-----|------|----------|
| 沒入及沒收財物—沒入金 | 來源別子目及細目與編號 | 04112300201 沒入及沒收財物-沒入金 | 承辦單位 | 偵查隊 | 預算金額 | 180,000元 |
| | <p>一、項目內容：沒入妨害善良風俗所得及掃蕩賭場沒入賭博財物等收入。</p> <p>二、法令依據：依據社會秩序維護法第22、23條規定辦理。</p> <p>三、計算方法：180,000元x1年=180,000元。</p> <p>四、實施進度：自民國109年1月1日起至109年12月31日止。</p> <p>五、完成方法：依規定辦理繳庫。</p> <p>六、預期成果：維護本市善良風俗，增加市庫收入。</p> | | | | | |
| 歲入項目說明 | | | | | | |

沒入及沒收財物—沒入金

臺北市政府警察局大安分局
歲入項目說明提要與預算明細表

經常門

中華民國109年度

單位：新臺幣元

| 科目名稱及編號 | 單位 | 數量 | 單價 | 預算數 | 說明及收入依據 |
|--------------------|----|----|---------|---------|---|
| 合計 | | | | 180,000 | |
| 04112300201 沒入金 | 年 | 1 | 180,000 | 180,000 | 沒入妨害善良風俗所得及掃蕩賭場沒入賭博財物等收入。 收入依據：依據社會秩序維護法第22、23條規定辦理。 |

沒入及沒收財物—沒入金

沒入及沒收財物—沒入金

臺北市政府警察局大安分局
歲入項目說明提要與預算明細表

經常門

中華民國109年度

單位：新臺幣元

| | | | | | | |
|----------------|---|-------------------------------|------|-----|------|----------|
| 使用規費收入—場地設施使用費 | 來源別子目及細目與編號 | 05112300306 使用規費收入-場地設施使用費 | 承辦單位 | 行政組 | 預算金額 | 372,000元 |
| | <p>一、項目內容：分局辦公大樓地下室停車場供員工使用之汽車停車費收入。</p> <p>二、法令依據：依據規費法第8條規定辦理。</p> <p>三、計算方法：分局辦公大樓地下室停車場供員工使用之停車費收入： 汽車停車費每格車位每月1,000元。</p> <p>四、實施進度：自民國109年1月1日起至109年12月31日止。</p> <p>五、完成方法：按月自員工薪資扣款，依規定辦理繳庫。</p> <p>六、預期成果：依預算項目收繳，充裕市庫。</p> | | | | | |

使用規費收入—場地設施使用費

歲入項目說明

臺北市政府警察局大安分局
歲入項目說明提要與預算明細表

經常門

中華民國109年度

單位：新臺幣元

| 科目名稱及編號 | 單位 | 數量 | 單價 | 預算數 | 說明及收入依據 |
|------------------------|-----|-------|-------|---------|--|
| 合計 | | | | 372,000 | |
| 05112300306 場地設施使用費 | 位、月 | 31×12 | 1,000 | 372,000 | 分局辦公大樓地下室停車場供員工使用之汽車停車費收入。 收入依據：依據規費法第8條規定辦理。 |

使用規費收入—場地設施使用費

使用規費收入—場地設施使用費

臺北市政府警察局大安分局
歲入項目說明提要與預算明細表

經常門

中華民國109年度

單位：新臺幣元

| | | | | | | |
|-----------------------|----------------------------|--|------|-----|------|---------|
| 廢舊物資售價 — 廢舊物資售價 | 來源別子目及 細目與編號 | 07112300501 廢舊物資售價-廢舊物資售價 | 承辦單位 | 行政組 | 預算金額 | 18,000元 |
| | 歲 入 項 目 說 明 | <p>一、項目內容： 財產報廢之殘值收入。</p> <p>二、法令依據： 依據臺北市市有財產報廢處理原則規定辦理。</p> <p>三、計算方法： 18,000元x1年=18,000元。</p> <p>四、實施進度： 自民國109年1月1日起至109年12月31日止。</p> <p>五、完成方法： 依規定辦理繳庫。</p> <p>六、預期成果： 增加市庫收入。</p> | | | | |

廢舊物資售價
—
廢舊物資售價

臺北市政府警察局大安分局
歲入項目說明提要與預算明細表

經常門

中華民國109年度

單位：新臺幣元

| 科目名稱及編號 | 單位 | 數量 | 單價 | 預算數 | 說明及收入依據 |
|-----------------------|----|----|--------|--------|--|
| 合計 | | | | 18,000 | |
| 07112300501 廢舊物資售價 | 年 | 1 | 18,000 | 18,000 | 報廢一般財產殘值變賣收入。 收入依據：依據臺北市市有財產報廢處理原則規定辦理。 |

廢舊物資售價－廢舊物資售價

廢舊物資售價－廢舊物資售價

臺北市政府警察局大安分局
歲入項目說明提要與預算明細表

經常門

中華民國109年度

單位：新臺幣元

| | 來源別子目及細目與編號 | 12112300210 雜項收入-其他雜項收入 | 承辦單位 | 行政組 | 預算金額 | 668,000元 | |
|-------------|--|----------------------------|------|-----|------|----------|-------------|
| 雜項收入—其他雜項收入 | <p>一、項目內容： 員工住宿公有宿舍扣回房租津貼及收取管理費收入。</p> <p>二、法令依據： (一)依據全國軍公教員工待遇支給要點規定辦理。 (二)依據臺北市政府所屬各機關學校職務宿舍設置管理要點及臺北市政府警察局職務宿舍設置管理規範規定辦理。</p> <p>三、計算方法： (一)扣回房租津貼收入部分： 1.委任第四職等至薦任第七職等每月600元。 2.委任第一職等至委任第三職等每月500元。 (二)應收取管理費部分： 每月宿舍管理費 = 土地管理費 + 房屋管理費，但最低收費額度以新臺幣肆佰元為基準。 1.土地管理費 = (該職務宿舍使用樓地板面積 / 總樓地板面積) × 宗地面積 × 借用年度之公告地價 × 0.6%) / 12 2.房屋管理費 = 該職務宿舍使用樓地板面積 × 標準單價折舊後每平方公尺現值 × 1.5% / 12</p> <p>四、實施進度： 自民國109年1月1日起至109年12月31日止。</p> <p>五、完成方法： 按月自員工薪資扣款，依規定辦理繳庫。</p> <p>六、預期成果： 依預算項目收繳，充裕市庫。</p> | | | | | | 雜項收入—其他雜項收入 |
| 歲入項目說明 | | | | | | | |

臺北市政府警察局大安分局

歲入項目說明提要與預算明細表

經常門

中華民國109年度

單位：新臺幣元

| | 科目名稱及編號 | 單位 | 數量 | 單價 | 預算數 | 說明及收入依據 | |
|---------------------|-----------------------|-----|-------|---------|---------|---|---------------------|
| 雜項收入 — 其他雜項收入 | 合計 | | | | 668,000 | | 雜項收入 — 其他雜項收入 |
| | 12112300210 其他雜項收入 | 人、月 | 11×12 | 600 | 79,200 | 員工住宿公有宿舍扣回房租津貼收入(委任第四職等至薦任第七職等)。 收入依據：依據全國軍公教員工待遇支給要點規定辦理。 | |
| | | 人、月 | 1×12 | 500 | 6,000 | 員工住宿公有宿舍扣回房租津貼收入(委任第一職等至委任第三職等)。 收入依據：依據全國軍公教員工待遇支給要點規定辦理。 | |
| | | 年 | 1 | 32 | 32 | 配合預算編列至千元，增列進位數32元。 收入依據： | |
| | | 年 | 1 | 582,768 | 582,768 | 員工住宿公有宿舍管理費收入。 收入依據：依據臺北市政府所屬各機關學校職務宿舍設置管理要點及臺北市政府警察局職務宿舍設置管理規範規定辦理。 | |

臺北市政府警察局大安分局

歲出計畫說明提要與各項費用明細表

中華民國109年度

單位：新臺幣元

| | | | | | | | |
|-------------------|--------------------|--|----------|---------------------|-------------|------------------------------------|-------------------|
| 一般行政 — 行政管理 | 業務計畫及工作計畫 名稱與編號 | 38112300101 一般行政-行政管理 | 承辦 單位 | 行政組、人事室、會計 室、秘書室 | 預算 金額 | 810,562,000元 | 一般行政 — 行政管理 |
| | 歲出計畫說明 | <p>一、計畫內容：辦理一般業務、總務、會計、人事、資訊業務工作及廳舍之整修，辦公器具養護，警用車輛維修等事宜。</p> <p>二、預期成果：1.依相關法令規定確實辦理，配合各項業務之推動，維護公有財物，提升員警工作環境品質。 2.維持車輛機能，確保行車安全，發揮警力機動效能。 3.提高員警電腦知識、能力及辦公室全面電腦化，期達成資訊化。</p> | | | | | |
| 分支計畫及用途別科目 | | 單位 | 數量 | 單價 | 預算數 | 說明 | |
| 合計 | | | | | 810,562,000 | 較上年度預算數783,152,000元，增加27,410,000元。 | |
| 01人員維持費 | | | | | 777,370,000 | 較上年度預算數746,842,000元，增加30,528,000元。 | |
| 1000 人事費 | | | | | 777,370,000 | | |
| 1015 法定編制人員待遇 | | | | | 472,834,588 | | |
| | | 年 | 1 | 7,950,000 | 7,950,000 | 職員12人薪津(詳人事費分析表)。 | |
| | | 年 | 1 | 464,884,588 | 464,884,588 | 警員569人薪津(詳人事費分析表)。 | |
| 1025 技工及工友待遇 | | | | | 8,383,620 | | |
| | | 年 | 1 | 8,383,620 | 8,383,620 | 職工21人工資(詳人事費分析表)。 | |
| 1030 獎金 | | | | | 94,278,934 | | |
| | | 年 | 1 | 49,461,934 | 49,461,934 | 依考績法規定核發之獎金。 | |
| | | 年 | 1 | 44,817,000 | 44,817,000 | 依規定核發之年終工作獎金。 | |
| 1035 其他給與 | | | | | 12,579,000 | | |
| | | 年 | 1 | 8,610,000 | 8,610,000 | 休假補助費。 | |

臺北市政府警察局大安分局

歲出計畫說明提要與各項費用明細表

中華民國109年度

單位：新臺幣元

| 分支計畫及用途別科目 | 單位 | 數量 | 單價 | 預算數 | 說明 |
|-------------|-------------|--------------|-------------|--------------|-------------------------|
| 一般行政—行政管理 | 人、月、段 | 125 × 12 × 1 | 504 | 756,000 | 員警上、下班交通費(軍警票)。 |
| | 人、月、段 | 240 × 12 × 2 | 504 | 2,903,040 | 員警上、下班交通費(軍警票)。 |
| | 人、月、段 | 13 × 12 × 1 | 630 | 98,280 | 非警職員工上、下班交通費。 |
| | 人、月、段 | 14 × 12 × 2 | 630 | 211,680 | 非警職員工上、下班交通費。 |
| | 1040 加班值班費 | | | 116,445,213 | |
| | 年 | 1 | 3,346,280 | 3,346,280 | 趕辦各項業務加班費。 |
| | 年 | 1 | 102,762,960 | 102,762,960 | 外勤員警超勤加班費。 |
| | 年 | 1 | 10,335,973 | 10,335,973 | 不休假出勤加班費。 |
| | 1045 退休退職給付 | | | 138,120 | |
| | 年 | 1 | 138,120 | 138,120 | 職工退休退職給付(新增)。 |
| 1050 退休離職儲金 | | | 33,724,525 | | |
| 年 | 1 | 32,466,982 | 32,466,982 | 提撥退撫基金。 | |
| 年 | 1 | 1,257,543 | 1,257,543 | 提撥勞工退休準備金。 | |
| 1055 保險 | | | 38,986,000 | | |
| 年 | 1 | 26,802,000 | 26,802,000 | 職員、警員及職工健保費。 | |
| 年 | 1 | 11,517,000 | 11,517,000 | 職員及警員公保費。 | |
| 年 | 1 | 667,000 | 667,000 | 職工勞保費。 | |
| 02一般業務 | | | | 2,776,000 | 較上年度預算數2,776,000元，無增減。 |
| 2000 業務費 | | | | 2,776,000 | |
| 2054 一般事務費 | | | | 2,571,200 | |
| | 人、月 | 2 × 12 | 2,000 | 48,000 | 副分局長工作活動費。 |
| | 人、月 | 581 × 12 | 360 | 2,509,920 | 統籌業務費，按職員及警員每人每月360元編列。 |
| | 人、月 | 21 × 12 | 50 | 12,600 | 統籌業務費，按駕駛、工友每人每月50元編列。 |
| | 年 | 1 | 680 | 680 | 配合預算編列至千元，增列進位數680元。 |
| 2072 國內旅費 | | | | 24,800 | |
| | 人、天 | 8 × 2 | 1,550 | 24,800 | 員警因公市外出差旅費。 |

臺北市政府警察局大安分局

歲出計畫說明提要與各項費用明細表

中華民國109年度

單位：新臺幣元

| 分支計畫及用途別科目 | 單位 | 數量 | 單價 | 預算數 | 說明 |
|------------|-----|---------|--------|------------|----------------------------------|
| 2093 特別費 | | | | 180,000 | |
| | 月 | 12 | 15,000 | 180,000 | 分局長特別費。 |
| 05會計業務 | | | | 45,000 | 較上年度預算數45,000元，無增減。 |
| 2000 業務費 | | | | 45,000 | |
| 2054 一般事務費 | | | | 45,000 | |
| | 年 | 1 | 39,240 | 39,240 | 會計業務用表卡簿冊等印刷費。 |
| | 人次 | 72 | 80 | 5,760 | 逾時誤餐餐盒費用。 |
| 06人事業務 | | | | 3,032,000 | 較上年度預算數3,032,000元，無增減。 |
| 2000 業務費 | | | | 3,032,000 | |
| 2054 一般事務費 | | | | 3,032,000 | |
| | 年 | 1 | 6,960 | 6,960 | 人事業務用表卡簿冊等印刷費。 |
| | 人 | 52 | 1,200 | 62,400 | 製作員警功標、年資標費用。 |
| | 人、年 | 602 × 1 | 2,000 | 1,204,000 | 文康活動費。 |
| | 人 | 500 | 3,500 | 1,750,000 | 外勤員警健康檢查費。 |
| | 人次 | 108 | 80 | 8,640 | 逾時誤餐餐盒費用。 |
| 08資訊業務 | | | | 96,000 | 較上年度預算數73,000元，增加23,000元。 |
| 2000 業務費 | | | | 96,000 | |
| 2003 教育訓練費 | | | | 12,000 | |
| | 年 | 1 | 12,000 | 12,000 | 電腦訓練費。 |
| 2018 資訊服務費 | | | | 48,000 | |
| | 年 | 1 | 25,200 | 25,200 | 電腦設備維護費。 |
| | 年 | 1 | 22,800 | 22,800 | 套裝軟體。 |
| 2051 物品 | | | | 36,000 | |
| | 年 | 1 | 3,600 | 3,600 | 電腦圖書費。 |
| | 年 | 1 | 21,600 | 21,600 | 耗材。 |
| | 組 | 9 | 1,200 | 10,800 | 資訊用品及零組件。 |
| 09財物業務 | | | | 15,907,000 | 較上年度預算數19,373,000元，減少3,466,000元。 |

一般行政—行政管理

一般行政—行政管理

臺北市政府警察局大安分局

歲出計畫說明提要與各項費用明細表

中華民國109年度

單位：新臺幣元

| 分支計畫及用途別科目 | 單位 | 數量 | 單價 | 預算數 | 說明 |
|---------------|-------|---------------|-----------|------------|---|
| 2000 業務費 | | | | 15,907,000 | |
| 2006 水電費 | | | | 9,089,780 | |
| | 年 | 1 | 690,865 | 690,865 | 本分局各單位水費。 |
| | 年 | 1 | 8,260,944 | 8,260,944 | 本分局各單位及錄影監視系統機房電費。 |
| | 年 | 1 | 137,971 | 137,971 | 本分局各單位瓦斯費。 |
| 2009 通訊費 | | | | 600,000 | |
| | 部、月 | 50 × 12 | 1,000 | 600,000 | 本分局各單位電話費。 |
| 2036 按日按件計資酬金 | | | | 24,864 | |
| | 年 | 1 | 24,864 | 24,864 | 消防安全設備檢測申報費。 |
| 2051 物品 | | | | 565,000 | |
| | 支 | 200 | 300 | 60,000 | 滅火器換藥費(20P)。 |
| | 部、公升 | 5 × 500 | 26 | 65,000 | 分局暨派出所發電機油料費。 |
| | 年 | 1 | 440,000 | 440,000 | 辦理各項勤業務所需物品購置費。 |
| 2054 一般事務費 | | | | 3,029,664 | |
| | 坪、月 | 6422 × 12 | 36 | 2,774,304 | 辦公廳舍清潔維持費。 |
| | 臺、月、張 | 5 × 12 × 5120 | 0.7 | 215,040 | 影印機使用費。 |
| | 人次 | 504 | 80 | 40,320 | 員警及駕駛逾時誤餐餐盒費用。 |
| 2063 房屋建築養護費 | | | | 632,528 | |
| | 年 | 1 | 632,528 | 632,528 | 本分局經管各辦公廳舍維護費。(鋼筋混凝土造使用年限未達30年者共5棟計5,147坪，30坪以內1年計列4,510元，超過30坪部分，每增加1坪增列110元；使用年限已達30年以上者共2棟計207坪，按以上標準增加百分之五十編列，租用辦公廳舍使用年限已達30年以上者共1棟計242坪，按以上標準二分之一暨增加百分之五十編列， $(5 \times 4,510 + (5,147 - 5 \times 30) \times 110) + (2 \times 4,510 + (187 - 1 \times 30) \times 110) \times 1.5 + (1 \times 4,510 + (242 - 1 \times 30) \times 110) \times 1.5 \times 0.5 = 632,528$)。 |

一般行政—行政管理

一般行政—行政管理

臺北市政府警察局大安分局

歲出計畫說明提要與各項費用明細表

中華民國109年度

單位：新臺幣元

| 分支計畫及用途別科目 | 單位 | 數量 | 單價 | 預算數 | 說明 |
|-----------------|-----|----------|-----------|------------|------------------------------------|
| 2066 車輛及辦公器具養護費 | 臺 | 22 | 1,500 | 33,000 | 傳真機養護費。 |
| 2069 設施及機械設備養護費 | 枝、月 | 641 × 12 | 10 | 76,920 | 槍枝養護費。 |
| | 部、年 | 5 × 1 | 18,000 | 90,000 | 分局、臥龍所、新生所、敦化所、安和所警備隊合署大樓柴油發電機養護費。 |
| | 年 | 1 | 1,103,544 | 1,103,544 | 本分局各單位空調暨機電系統及駐地監視系統等養護費。 |
| | 年 | 1 | 414,000 | 414,000 | 電梯養護費。 |
| | 套、年 | 2 × 1 | 5,000 | 10,000 | 分局禮堂、會議室視聽設備養護費（音響布簾多媒體設備）。 |
| | 套、年 | 3 × 1 | 20,000 | 60,000 | 分局、臥龍所、安和所警備隊合署大樓污廢水、化糞池等設備養護費。 |
| | 年 | 1 | 75,600 | 75,600 | 新生南路派出所地下機械式停車場養護費。 |
| | 年 | 1 | 102,100 | 102,100 | 冷氣機養護費(含分離式39臺及箱型1臺)。 |
| 10車輛養護與管理 | | | | 11,336,000 | 較上年度預算數11,011,000元，增加325,000元。 |
| 2000 業務費 | | | | 11,336,000 | |
| 2024 稅捐及規費 | | | | 97,810 | |
| | 年 | 1 | 11,230 | 11,230 | 警用車輛使用牌照稅(詳公務車輛明細表)。 |
| | 年 | 1 | 39,180 | 39,180 | 警用車輛燃料使用費(詳公務車輛明細表)。 |
| | 年 | 1 | 47,400 | 47,400 | 警用車輛檢驗費(詳公務車輛明細表)。 |
| 2027 保險費 | | | | 830,719 | |
| | 年 | 1 | 830,719 | 830,719 | 警用車輛保險費(詳公務車輛明細表)。 |
| 2051 物品 | | | | 6,344,451 | |
| | 年 | 1 | 6,344,451 | 6,344,451 | 警用車輛油料費(詳公務車輛明細表)。 |
| 2054 一般事務費 | | | | 816,000 | |

一般行政—行政管理

一般行政—行政管理

臺北市政府警察局大安分局

歲出計畫說明提要與各項費用明細表

中華民國109年度

單位：新臺幣元

一般行政—行政管理

| 分支計畫及用途別科目 | 單位 | 數量 | 單價 | 預算數 | 說 明 |
|-----------------|-----|---------|-----------|-----------|--------------------|
| 2066 車輛及辦公器具養護費 | 輛、月 | 85 × 12 | 800 | 816,000 | 電動機車電池租用費。 |
| | 年 | 1 | 3,247,020 | 3,247,020 | 警用車輛養護費(詳公務車輛明細表)。 |

一般行政—行政管理

臺北市政府警察局大安分局

歲出計畫說明提要與各項費用明細表

中華民國109年度

單位：新臺幣元

警政業務—分局業務

警政業務—分局業務

| | | | | | |
|-----------------------|---|-------------|------------|-------------|------------|
| 業務計畫及工作計畫名稱與編號 | 38112300204 警政業務-分局業務 | 承辦單位 | 分局、派出所、警備隊 | 預算金額 | 5,755,000元 |
| 歲出計畫說明 | <p>一、計畫內容： 1.分局、派出所保持全天候重點部署，並實施24小時勤務運作，加強轄區巡邏，以維持本市各治安及強化為民服務工作。 2.辦理警勤區規劃、勤務督察、員警教育訓練、戶口查察、外僑管理、機關安全與社會偵防、民防團隊組訓與運用、保安救災、交通維持與執法等事宜。 3.實施預防與偵查犯罪並重之勤務，運用科學方法蒐證辦案，全面取締職業賭場，落實掃黑、肅槍、反毒工作，杜絕非法電玩及色情場所。 4.積極發掘危害治安線索與資料蒐集工作，強化大陸人士入境考核、清查措施，並積極查緝非法入境、居留者。</p> <p>二、預期成果： 1.有效運用警力，勤務部署力求彈性、機動，以發揮先制功能，防止社會脫序行為發生。 2.加強守望相助、警民聯防體系、預防犯罪宣導等工作，並結合社區資源，以防犯罪事件發生。 3.建立高效能辦案系統，有效防範違法事件發生，降低犯罪發生率，提高破案率，確保人民生命財產之安全。</p> | | | | |

| 分支計畫及用途別科目 | 單位 | 數量 | 單價 | 預算數 | 說 明 |
|---------------|------|---------|---------|-----------|------------------------------|
| 合計 | | | | 5,755,000 | 較上年度預算數5,845,000元，減少90,000元。 |
| 02分局業務 | | | | 5,755,000 | 較上年度預算數5,845,000元，減少90,000元。 |
| 2000 業務費 | | | | 5,755,000 | |
| 2009 通訊費 | 年 | 1 | 550,000 | 550,000 | 分局辦理社會秩序維護法及刑案等所需郵資。 |
| 2027 保險費 | 人 | 86 | 120 | 10,320 | 志工保險費。 |
| 2036 按日按件計資酬金 | 年 | 1 | 40,900 | 40,900 | 處理人口販運、新移民業務及涉外案件通譯費與交通補助費。 |
| 2051 物品 | 月 | 12 | 4,250 | 51,000 | 辦理刑案用照相器材消耗費。 |
| | 套 | 79 | 1,830 | 144,570 | 備勤人員及人犯用寢具。 |
| 2054 一般事務費 | 勤區、年 | 281 × 1 | 510 | 143,310 | 警勤區表冊等印刷費。 |

臺北市政府警察局大安分局

歲出計畫說明提要與各項費用明細表

中華民國109年度

單位：新臺幣元

警政業務—分局業務

警政業務—分局業務

| 分支計畫及用途別科目 | 單位 | 數量 | 單價 | 預算數 | 說明 |
|-----------------|-----|----------|---------|---------|---------------------------|
| | 人、月 | 500 × 12 | 100 | 600,000 | 員警制服洗滌費。 |
| | 月 | 12 | 1,450 | 17,400 | 在押嫌疑人犯衛生保健費。 |
| | 年 | 1 | 83,000 | 83,000 | 辦理社會治安工作經費。 |
| | 所、次 | 7 × 2 | 5,000 | 70,000 | 召開社區治安會議(31人以上派出所)。 |
| | 次 | 1 | 25,500 | 25,500 | 召開社區治安會議(分局)。 |
| | 月 | 12 | 15,750 | 189,000 | 警民聯繫服務費(分局)。 |
| | 所、月 | 7 × 12 | 10,530 | 884,520 | 警民聯繫服務費(31人以上派出所)。 |
| | 年 | 1 | 198,000 | 198,000 | 查緝電玩及色情行業工作費。 |
| | 年 | 1 | 19,800 | 19,800 | 風紀探訪費。 |
| | 月 | 12 | 4,000 | 48,000 | 辦理各項勤務講習業務費。 |
| | 年 | 1 | 259,200 | 259,200 | 整理市容及查處違反公共秩序案件業務費。 |
| | 月 | 12 | 5,100 | 61,200 | 處理刑案談話筆錄報告書、移送書、聲請書等印刷費。 |
| | 年 | 1 | 261,000 | 261,000 | 一般刑案偵辦費。 |
| | 人、次 | 145 × 5 | 50 | 36,250 | 員警游泳訓練及檢測入場費(含訓練4次、檢測1次)。 |
| | 套、人 | 1 × 6 | 5,000 | 30,000 | 現場勘察冬、夏季服裝。 |
| | 月 | 12 | 45,256 | 543,072 | 敦化南路派出所管理及業務費。 |
| | 人次 | 227 | 110 | 24,970 | 志工餐點及交通補助。 |
| | 人次 | 4,224 | 80 | 337,920 | 員警逾時誤餐餐盒費用。 |
| | 年 | 1 | 668 | 668 | 配合預算編列至千元，增列進位數668元。 |
| 2069 設施及機械設備養護費 | | | | 400,000 | |
| | 線、年 | 20 × 1 | 20,000 | 400,000 | 錄影監視系統養護費。 |
| 2072 國內旅費 | | | | 725,400 | |
| | 人、天 | 234 × 2 | 1,550 | 725,400 | 辦案、押送人犯市外出差旅費。 |

臺北市政府警察局大安分局

歲出計畫說明提要與各項費用明細表

中華民國109年度

單位：新臺幣元

一般建築及設備—營建工程

一般建築及設備—營建工程

| | | | | | |
|----------------|---|------|-----|------|------------|
| 業務計畫及工作計畫名稱與編號 | 38112309002 一般建築及設備-營建工程 | 承辦單位 | 行政組 | 預算金額 | 1,158,000元 |
| 歲出計畫說明 | 一、計畫內容：編列新生南路派出所辦公廳舍整修工程、分局6樓及7樓外牆防漏工程、臥龍街派出所地下電動捲門及屋頂逃生門更新工程。 二、預期成果：改善員警辦公及居住環境之品質，提高工作績效。 | | | | |

| 分支計畫及用途別科目 | 單位 | 數量 | 單價 | 預算數 | 說明 |
|------------------|----|----|---------|-----------|---|
| 合計 | | | | 1,158,000 | 較上年度預算數4,328,000元，減少3,170,000元。 |
| 04辦公廳舍及職務宿舍等整修工程 | | | | 1,158,000 | 較上年度預算數4,328,000元，減少3,170,000元。 |
| 3000 設備及投資 | | | | 819,000 | 01新生南路派出所辦公廳舍整修工程 新生南路派出所於98年10月25日進駐，5樓浴室地板防水層破裂，致使樓下2至4樓發生滲漏現象；地下1樓車庫、機房臨仁愛路側連續壁複壁破裂致使牆壁發生壁癌現象；3樓辦公室及4樓寢室走廊因天氣變化、熱脹冷縮，致使地磚突起龜裂，影響同仁生活作息。 |
| 3010 房屋建築及設備費 | | | | 819,000 | |
| | 式 | 1 | 752,000 | 752,000 | 施工費。 |
| | 式 | 1 | 45,120 | 45,120 | 委託技術服務費。 |
| | 式 | 1 | 21,880 | 21,880 | 工程管理費。 |
| | | | | 218,000 | 02分局6樓及7樓外牆防漏工程 大安分局於87年10月7日進駐，分局6樓總務室倉庫及督 |

臺北市政府警察局大安分局

歲出計畫說明提要與各項費用明細表

中華民國109年度

單位：新臺幣元

| 分支計畫及用途別科目 | 單位 | 數量 | 單價 | 預算數 | 說明 |
|---------------|----|----|---------|---------|--|
| 3000 設備及投資 | | | | 218,000 | 察組組長寢室外牆烤漆板接縫處防水膠，因風吹日曬、使用多年已發生氧化現象，雨水沿裂縫處滲漏致使牆壁發生壁癌及地板發生積水，影響生活品質。 |
| 3010 房屋建築及設備費 | | | | 218,000 | |
| | 式 | 1 | 200,000 | 200,000 | 施工費。 |
| | 式 | 1 | 12,000 | 12,000 | 委託技術服務費。 |
| | 式 | 1 | 6,000 | 6,000 | 工程管理費。 |
| | | | | 121,000 | 03臥龍街派出所地下電動捲門及屋頂逃生門更新工程 臥龍街派出所於88年10月1日進駐，因附近鄰房民眾反應地下1樓車庫電動捲門，因車輛進出起動時捲門噪音太大，嚴重影響其生活品質，已多次向該所反應請其改善，更換採用消音捲門；頂樓逃生鐵門因年久失修，門框柱變形造成逃生門無法密合緊閉。 |
| 3000 設備及投資 | | | | 121,000 | |
| 3010 房屋建築及設備費 | | | | 121,000 | |
| | 式 | 1 | 121,000 | 121,000 | 施工費。 |

一般建築及設備—營建工程

一般建築及設備—營建工程

臺北市政府警察局大安分局

歲出計畫說明提要與各項費用明細表

中華民國109年度

單位：新臺幣元

| | | | | | | | |
|--------------|----------------|--|------|--------|---------|------------------------------|--------------|
| 一般建築及設備—其他設備 | 業務計畫及工作計畫名稱與編號 | 38112309004 一般建築及設備-其他設備 | 承辦單位 | 行政組 | 預算金額 | 381,000元 | 一般建築及設備—其他設備 |
| | 歲出計畫說明 | <p>一、計畫內容：汰換逾期及不堪使用之雜項設備，增加員警應勤用具，提升工作效率、機動能力並增進服務親和力。</p> <p>二、預期成果：補充應勤用具，以提高為民服務品質。</p> | | | | | |
| 分支計畫及用途別科目 | | 單位 | 數量 | 單價 | 預算數 | 說明 | |
| 合計 | | | | | 381,000 | 較上年度預算數712,000元，減少331,000元。 | |
| 04其他設備 | | | | | 381,000 | 較上年度預算數712,000元，減少331,000元。 | |
| 3000 設備及投資 | | | | | 381,000 | | |
| 3035 雜項設備費 | | | | | 381,000 | | |
| | | 臺 | 1 | 23,000 | 23,000 | 汰換飲水機(冰溫熱三用，含基本安裝)。 | |
| | | 臺 | 4 | 12,009 | 48,036 | 汰換變頻洗衣機3臺及新購1臺。 | |
| | | 臺 | 1 | 25,000 | 25,000 | 汰換變頻電冰箱(二-三門無霜，400L以上)。 | |
| | | 組 | 1 | 22,073 | 22,073 | 新購不鏽鋼櫥櫃(約150x56x80CM，含安裝)。 | |
| | | 組 | 4 | 18,600 | 74,400 | 新購不鏽鋼櫥櫃(約116x56x80CM，含安裝)4組。 | |
| | | 臺 | 2 | 11,000 | 22,000 | 汰換彩色電視機43吋液晶(附視訊盒)1臺及新購1臺。 | |
| | | 臺 | 3 | 24,000 | 72,000 | 新購一對一分離式冷氣機5KW(含基本安裝費)3臺。 | |
| | | 臺 | 1 | 27,197 | 27,197 | 汰換一對二分離式冷氣機5.6KW。 | |

臺北市政府警察局大安分局

歲出計畫說明提要與各項費用明細表

中華民國109年度

單位：新臺幣元

| 分支計畫及用途別科目 | 單位 | 數量 | 單價 | 預算數 | 說明 |
|--------------|----|----|--------|--------|----------------------------|
| 一般建築及設備—其他設備 | 臺 | 1 | 30,000 | 30,000 | 汰換一對二分離式冷氣機4.4 KW(含基本安裝費)。 |
| | 臺 | 1 | 37,147 | 37,147 | 汰換一對二分離式冷氣機8.4 KW。 |
| | 年 | 1 | 147 | 147 | 配合預算編列至千元，增列進位數147元。 |

臺北市政府警察局大安分局

人事費分析表

中華民國109年度

0138010100-警政支出-一般行政-行政管理

單位：新臺幣元

| 類別 | 預算員額 | 全年度人事費 | | | | | | | | | | | 備註 | |
|-------|------|--------|--------|-------------|---------|-----------|------------|------------|-------------|---------|------------|------------|-------------|----|
| | | 民意代表待遇 | 政務人員待遇 | 法定編制人員待遇 | 約聘僱人員待遇 | 技工及工友待遇 | 獎金 | 其他給與 | 加班值班費 | 退休退職給付 | 退休離職儲金 | 保險 | | 合計 |
| 合計 | 602 | | | 472,834,588 | | 8,383,620 | 94,278,934 | 12,579,000 | 116,445,213 | 138,120 | 33,724,525 | 38,986,000 | 777,370,000 | |
| 正式員額 | 581 | | | 472,834,588 | | | 92,537,121 | 8,214,400 | 9,969,509 | | 32,466,982 | 37,871,208 | 653,893,808 | |
| 職員 | 12 | | | 7,950,000 | | | 1,653,420 | 93,763 | 299,392 | | 789,684 | 745,392 | 11,531,651 | |
| 警員 | 569 | | | 464,884,588 | | | 90,883,701 | 8,120,637 | 9,670,117 | | 31,677,298 | 37,125,816 | 642,362,157 | |
| 駕駛 | 2 | | | | | 787,560 | 159,300 | 58,000 | 36,608 | | 64,056 | 104,104 | 1,209,628 | |
| 工友 | 19 | | | | | 7,596,060 | 1,582,513 | 337,600 | 329,856 | 138,120 | 1,193,487 | 1,010,688 | 12,188,324 | |
| 其他人事費 | | | | | | | | 3,969,000 | 106,109,240 | | | | 110,078,240 | |

本 頁 空 白

四、參 考 表

臺北市政府警察局大安分局
歲出一級用途別科目分析表

中華民國109年度

單位：新臺幣千元

| 名稱及編號 | 合計 | 經常支出 | | | | | | 資本支出 | | | | | |
|------------------------|---------|---------|--------|------|-----|-----|---------|------|-----|-------|------|-----|-------|
| | | 人事費 | 業務費 | 獎補助費 | 債務費 | 預備金 | 小計 | 人事費 | 業務費 | 設備及投資 | 獎補助費 | 預備金 | 小計 |
| 合計 | 817,856 | 777,370 | 38,947 | | | | 816,317 | | | 1,539 | | | 1,539 |
| 3811230000 警政支出 | 817,856 | 777,370 | 38,947 | | | | 816,317 | | | 1,539 | | | 1,539 |
| 38112300100 一般行政 | 810,562 | 777,370 | 33,192 | | | | 810,562 | | | | | | |
| 38112300101 行政管理 | 810,562 | 777,370 | 33,192 | | | | 810,562 | | | | | | |
| 38112300200 警政業務 | 5,755 | | 5,755 | | | | 5,755 | | | | | | |
| 38112300204 分局業務 | 5,755 | | 5,755 | | | | 5,755 | | | | | | |
| 38112309000 一般建築及設備 | 1,539 | | | | | | | | | 1,539 | | | 1,539 |
| 38112309002 營建工程 | 1,158 | | | | | | | | | 1,158 | | | 1,158 |
| 38112309004 其他設備 | 381 | | | | | | | | | 381 | | | 381 |

臺北市政府警察局大安分局

資本支出分析表

中華民國109年度

單位：新臺幣千元

| 名稱及編號 | 合計 | 設備及投資 | | | | | | | | 其他資本支出 | |
|------------------------|-------|-------|---------|---------|------|------|--------|------|----|--------|----|
| | | 土地 | 房屋建築及設備 | 公共建設及設施 | 機械設備 | 運輸設備 | 資訊軟體設備 | 雜項設備 | 權利 | | 投資 |
| 合計 | 1,539 | | 1,158 | | | | | 381 | | | |
| 38112309000 一般建築及設備 | 1,539 | | 1,158 | | | | | 381 | | | |
| 38112309002 營建工程 | 1,158 | | 1,158 | | | | | | | | |
| 38112309004 其他設備 | 381 | | | | | | | 381 | | | |

臺北市政府警察局大安分局

各項費用彙計表

中華民國109年度

單位：新臺幣元

| 工作計畫名稱及編號 | 38112300101 行政管理 | 38112300204 分局業務 | 38112309002 營建工程 | 38112309004 其他設備 | 合 計 | |
|---------------------|---------------------|---------------------|---------------------|---------------------|-------------|--|
| 第一、二級用途別 科目名稱及編號 | | | | | | |
| 合 計 | 810,562,000 | 5,755,000 | 1,158,000 | 381,000 | 817,856,000 | |
| 100000人事費 | 777,370,000 | | | | 777,370,000 | |
| 101500法定編制人員待遇 | 472,834,588 | | | | 472,834,588 | |
| 102500技工及工友待遇 | 8,383,620 | | | | 8,383,620 | |
| 103000獎金 | 94,278,934 | | | | 94,278,934 | |
| 103500其他給與 | 12,579,000 | | | | 12,579,000 | |
| 104000加班值班費 | 116,445,213 | | | | 116,445,213 | |
| 104500退休退職給付 | 138,120 | | | | 138,120 | |
| 105000退休離職儲金 | 33,724,525 | | | | 33,724,525 | |
| 105500保險 | 38,986,000 | | | | 38,986,000 | |
| 200000業務費 | 33,192,000 | 5,755,000 | | | 38,947,000 | |
| 200300教育訓練費 | 12,000 | | | | 12,000 | |
| 200600水電費 | 9,089,780 | | | | 9,089,780 | |
| 200900通訊費 | 600,000 | 550,000 | | | 1,150,000 | |
| 201800資訊服務費 | 48,000 | | | | 48,000 | |
| 202400稅捐及規費 | 97,810 | | | | 97,810 | |
| 202700保險費 | 830,719 | 10,320 | | | 841,039 | |
| 203600按日按件計資酬金 | 24,864 | 40,900 | | | 65,764 | |
| 205100物品 | 6,945,451 | 195,570 | | | 7,141,021 | |
| 205400一般事務費 | 9,493,864 | 3,832,810 | | | 13,326,674 | |
| 206300房屋建築養護費 | 632,528 | | | | 632,528 | |
| 206600車輛及辦公器具養護費 | 3,280,020 | | | | 3,280,020 | |
| 206900設施及機械設備養護費 | 1,932,164 | 400,000 | | | 2,332,164 | |
| 207200國內旅費 | 24,800 | 725,400 | | | 750,200 | |
| 209300特別費 | 180,000 | | | | 180,000 | |
| 300000設備及投資 | | | 1,158,000 | 381,000 | 1,539,000 | |
| 301000房屋建築及設備費 | | | 1,158,000 | | 1,158,000 | |
| 303500雜項設備費 | | | | 381,000 | 381,000 | |

臺北市政府警察局大安分局

人 事 費 彙 計 表

中華民國109年度

單位：新臺幣元

| 類別 | 預算員額 | 全年度人事費 | | | | | | | | | | | 備註 | |
|-------|------|--------|--------|-------------|---------|-----------|------------|------------|-------------|---------|------------|------------|-------------|----|
| | | 民意代表待遇 | 政務人員待遇 | 法定編制人員待遇 | 約聘僱人員待遇 | 技工及工友待遇 | 獎金 | 其他給與 | 加班值班費 | 退休退職給付 | 退休離職儲金 | 保險 | | 合計 |
| 合計 | 602 | | | 472,834,588 | | 8,383,620 | 94,278,934 | 12,579,000 | 116,445,213 | 138,120 | 33,724,525 | 38,986,000 | 777,370,000 | |
| 正式員額 | 581 | | | 472,834,588 | | | 92,537,121 | 8,214,400 | 9,969,509 | | 32,466,982 | 37,871,208 | 653,893,808 | |
| 職員 | 12 | | | 7,950,000 | | | 1,653,420 | 93,763 | 299,392 | | 789,684 | 745,392 | 11,531,651 | |
| 警員 | 569 | | | 464,884,588 | | | 90,883,701 | 8,120,637 | 9,670,117 | | 31,677,298 | 37,125,816 | 642,362,157 | |
| 駕駛 | 2 | | | | | 787,560 | 159,300 | 58,000 | 36,608 | | 64,056 | 104,104 | 1,209,628 | |
| 工友 | 19 | | | | | 7,596,060 | 1,582,513 | 337,600 | 329,856 | 138,120 | 1,193,487 | 1,010,688 | 12,188,324 | |
| 其他人事費 | | | | | | | | 3,969,000 | 106,109,240 | | | | 110,078,240 | |

臺北市政府警察局大安分局

公務車輛明細表

中華民國109年度

單位：新臺幣元

| 業務計畫 及工作計畫 名稱 | 車輛 數 | 車輛 種類 | 乘客 人數 (不含 司機) | 購置 年月 | 汽缸總 排氣量 (立方 公分) | 牌照稅 (全年) | 燃料使 用費 (全年) | 油料費(全年) | | | 養 護 費 | 車輛 保險 費 | 車輛 檢驗 費 | 備註 |
|---------------------|---------|----------|------------------------|----------|--------------------------|-------------|-------------------|------------|-----------|-----------|-------------|---------------|---------------|----------|
| | | | | | | | | 數量 (公升) | 單價 (元) | 金額 | | | | |
| 一般行政 行政管理 | | 現有車輛 | | | | 11,230 | 39,180 | | | 6,344,451 | 3,247,020 | 830,719 | 47,400 | |
| | 1 | 偵防車 | 4 | 09511 | 2967 | | | 2,004 | 28.8 | 57,715 | 49,000 | 4,573 | 750 | 7167-QE |
| | 1 | 偵防車 | 4 | 10010 | 1987 | | | 2,004 | 28.8 | 57,715 | 49,000 | 4,573 | 900 | 3800-QH |
| | 1 | 偵防車 | 4 | 10106 | 2378 | | | 2,004 | 28.8 | 57,715 | 49,000 | 4,573 | 900 | 6705-UX |
| | 1 | 偵防車 | 4 | 10106 | 2378 | | | 2,004 | 28.8 | 57,715 | 49,000 | 4,573 | 900 | 6712-UX |
| | 1 | 偵防車 | 4 | 10106 | 2378 | | | 2,004 | 28.8 | 57,715 | 49,000 | 4,573 | 900 | 6738-UX |
| | 1 | 偵防車 | 4 | 10206 | 2359 | | | 2,004 | 28.8 | 57,715 | 49,000 | 4,573 | 900 | AAF-5196 |
| | 1 | 偵防車 | 4 | 10206 | 2359 | | | 2,004 | 28.8 | 57,715 | 49,000 | 4,573 | 900 | AAF-5222 |
| | 1 | 偵防車 | 4 | 10306 | 2198 | | | 2,004 | 28.8 | 57,715 | 49,000 | 4,573 | 900 | AGK-8615 |
| | 1 | 偵防車 | 4 | 10307 | 1987 | | | 2,004 | 28.8 | 57,715 | 49,000 | 4,573 | 900 | AGL-7893 |
| | 1 | 偵防車 | 4 | 10407 | 2359 | | | 2,004 | 28.8 | 57,715 | 33,000 | 4,573 | 900 | ANA-0967 |
| | 1 | 偵防車 | 4 | 10407 | 2359 | | | 2,004 | 28.8 | 57,715 | 33,000 | 4,573 | 900 | ANA-1057 |
| | 1 | 偵防車 | 4 | 10407 | 2359 | | | 2,004 | 28.8 | 57,715 | 33,000 | 4,573 | 900 | ANA-1085 |
| | 1 | 偵防車 | 4 | 10507 | 2359 | | | 2,004 | 28.8 | 57,715 | 33,000 | 4,573 | 450 | ANY-9020 |
| | 1 | 偵防車 | 4 | 10507 | 2359 | | | 2,004 | 28.8 | 57,715 | 33,000 | 4,573 | 450 | ANY-9057 |
| | 1 | 偵防車 | 4 | 10607 | 2359 | | | 2,004 | 28.8 | 57,715 | 24,000 | 4,573 | 450 | ANA-6059 |
| | 1 | 偵防車 | 4 | 10706 | 2359 | | | 2,004 | 28.8 | 57,715 | 24,000 | 4,573 | 450 | AXE-5861 |

臺北市政府警察局大安分局

公務車輛明細表

中華民國109年度

單位：新臺幣元

| 業務計畫 及工作計 畫名稱 | 車輛 數 | 車輛 種類 | 乘客 人數 (不含 司機) | 購置 年月 | 汽缸總 排氣量 (立方 公分) | 牌照稅 (全年) | 燃料使 用費 (全年) | 油料費(全年) | | | 養 護 費 | 車輛 保 險 費 | 車輛 檢 驗 費 | 備註 |
|---------------------|---------|----------|------------------------|----------|--------------------------|-------------|-------------------|------------|-----------|--------|-------------|-------------------|-------------------|----------------------|
| | | | | | | | | 數量 (公升) | 單價 (元) | 金額 | | | | |
| | 1 | 偵防車 | 4 | 10706 | 2359 | | | 2,004 | 28.8 | 57,715 | 24,000 | 4,573 | 450 | AXE-5870 |
| | 1 | 偵防車 | 4 | 10907 | 2378 | | | 2,004 | 28.8 | 57,715 | 8,300 | 4,573 | 450 | 2087-QH(109年 度汰換) |
| | 1 | 巡邏車 | 4 | 10009 | 2378 | | | 2,004 | 28.8 | 57,715 | 49,000 | 4,573 | 900 | 3216-QH |
| | 1 | 巡邏車 | 4 | 10009 | 2378 | | | 2,004 | 28.8 | 57,715 | 49,000 | 4,573 | 900 | 3217-QH |
| | 1 | 巡邏車 | 4 | 10009 | 2378 | | | 2,004 | 28.8 | 57,715 | 49,000 | 4,573 | 900 | 3265-QH |
| | 1 | 巡邏車 | 4 | 10106 | 2378 | | | 2,004 | 28.8 | 57,715 | 49,000 | 4,573 | 900 | 6907-UX |
| | 1 | 巡邏車 | 4 | 10106 | 2378 | | | 2,004 | 28.8 | 57,715 | 49,000 | 4,573 | 900 | 6909-UX |
| | 1 | 巡邏車 | 4 | 10106 | 2378 | | | 2,004 | 28.8 | 57,715 | 49,000 | 4,573 | 900 | 6910-UX |
| | 1 | 巡邏車 | 4 | 10106 | 2378 | | | 2,004 | 28.8 | 57,715 | 49,000 | 4,573 | 900 | 6912-UX |
| | 1 | 巡邏車 | 4 | 10106 | 2378 | | | 2,004 | 28.8 | 57,715 | 49,000 | 4,573 | 900 | 6913-UX |
| | 1 | 巡邏車 | 4 | 10206 | 1998 | | | 2,004 | 28.8 | 57,715 | 49,000 | 4,573 | 900 | AAF-5096 |
| | 1 | 巡邏車 | 4 | 10206 | 1998 | | | 2,004 | 28.8 | 57,715 | 49,000 | 4,573 | 900 | AAF-5097 |
| | 1 | 巡邏車 | 4 | 10206 | 1998 | | | 2,004 | 28.8 | 57,715 | 49,000 | 4,573 | 900 | AAF-5101 |
| | 1 | 巡邏車 | 4 | 10206 | 1998 | | | 2,004 | 28.8 | 57,715 | 49,000 | 4,573 | 900 | AAF-5102 |
| | 1 | 巡邏車 | 4 | 10206 | 1998 | | | 2,004 | 28.8 | 57,715 | 49,000 | 4,573 | 900 | AAF-5103 |
| | 1 | 巡邏車 | 4 | 10206 | 1998 | | | 2,004 | 28.8 | 57,715 | 49,000 | 4,573 | 900 | AAF-5105 |
| | 1 | 巡邏車 | 4 | 10211 | 1998 | | | 2,004 | 28.8 | 57,715 | 49,000 | 4,573 | 900 | AFG-2186 |
| | 1 | 巡邏車 | 4 | 10211 | 1998 | | | 2,004 | 28.8 | 57,715 | 49,000 | 4,573 | 900 | AFG-2187 |

臺北市政府警察局大安分局

公務車輛明細表

中華民國109年度

單位：新臺幣元

| 業務計畫 及工作計 畫名稱 | 車輛 數 | 車輛 種類 | 乘客 人數 (不含 司機) | 購置 年月 | 汽缸總 排氣量 (立方 公分) | 牌照稅 (全年) | 燃料使 用費 (全年) | 油料費(全年) | | | 養 護 費 | 車輛 保 險 費 | 車輛 檢 驗 費 | 備註 |
|---------------------|---------|----------|------------------------|----------|--------------------------|-------------|-------------------|------------|-----------|--------|-------------|-------------------|-------------------|----------|
| | | | | | | | | 數量 (公升) | 單價 (元) | 金額 | | | | |
| | 1 | 巡邏車 | 4 | 10307 | 2359 | | | 2,004 | 28.8 | 57,715 | 49,000 | 4,573 | 900 | AGL-7695 |
| | 1 | 巡邏車 | 4 | 10307 | 2359 | | | 2,004 | 28.8 | 57,715 | 49,000 | 4,573 | 900 | AGL-7701 |
| | 1 | 巡邏車 | 4 | 10307 | 2359 | | | 2,004 | 28.8 | 57,715 | 49,000 | 4,573 | 900 | AGL-7702 |
| | 1 | 巡邏車 | 4 | 10307 | 2359 | | | 2,004 | 28.8 | 57,715 | 49,000 | 4,573 | 900 | AGL-7703 |
| | 1 | 巡邏車 | 4 | 10307 | 2359 | | | 2,004 | 28.8 | 57,715 | 49,000 | 4,573 | 900 | AGL-7705 |
| | 1 | 巡邏車 | 4 | 10307 | 2359 | | | 2,004 | 28.8 | 57,715 | 49,000 | 4,573 | 900 | AGL-7706 |
| | 1 | 巡邏車 | 4 | 10407 | 2359 | | | 2,004 | 28.8 | 57,715 | 33,000 | 4,573 | 900 | ANA-1071 |
| | 1 | 巡邏車 | 4 | 10407 | 2359 | | | 2,004 | 28.8 | 57,715 | 33,000 | 4,573 | 900 | ANA-1072 |
| | 1 | 巡邏車 | 4 | 10407 | 2359 | | | 2,004 | 28.8 | 57,715 | 33,000 | 4,573 | 900 | ANA-1075 |
| | 1 | 巡邏車 | 4 | 10407 | 2359 | | | 2,004 | 28.8 | 57,715 | 33,000 | 4,573 | 900 | ANA-1076 |
| | 1 | 巡邏車 | 4 | 10407 | 2359 | | | 2,004 | 28.8 | 57,715 | 33,000 | 4,573 | 900 | ANA-1079 |
| | 1 | 巡邏車 | 4 | 10407 | 2359 | | | 2,004 | 28.8 | 57,715 | 33,000 | 4,573 | 900 | ANA-1080 |
| | 1 | 巡邏車 | 4 | 10507 | 2359 | | | 2,004 | 28.8 | 57,715 | 33,000 | 4,573 | 450 | ANY-9076 |
| | 1 | 巡邏車 | 4 | 10507 | 2359 | | | 2,004 | 28.8 | 57,715 | 33,000 | 4,573 | 450 | ANY-9078 |
| | 1 | 巡邏車 | 4 | 10607 | 2359 | | | 2,004 | 28.8 | 57,715 | 24,000 | 4,573 | 450 | AKM-6960 |
| | 1 | 巡邏車 | 4 | 10706 | 2359 | | | 2,004 | 28.8 | 57,715 | 24,000 | 4,573 | 450 | AXE-5990 |
| | 1 | 巡邏車 | 4 | 10706 | 2359 | | | 2,004 | 28.8 | 57,715 | 24,000 | 4,573 | 450 | AXE-5991 |
| | 1 | 巡邏車 | 4 | 10706 | 2359 | | | 2,004 | 28.8 | 57,715 | 24,000 | 4,573 | 450 | AXE-6002 |

臺北市政府警察局大安分局

公務車輛明細表

中華民國109年度

單位：新臺幣元

| 業務計畫 及工作計 畫名稱 | 車輛 數 | 車輛 種類 | 乘客 人數 (不含 司機) | 購置 年月 | 汽缸總 排氣量 (立方 公分) | 牌照稅 (全年) | 燃料使 用費 (全年) | 油料費(全年) | | | 養 護 費 | 車輛 保 險 費 | 車輛 檢 驗 費 | 備註 |
|---------------------|---------|----------|------------------------|----------|--------------------------|-------------|-------------------|------------|-----------|--------|-------------|-------------------|-------------------|------------------|
| | | | | | | | | 數量 (公升) | 單價 (元) | 金額 | | | | |
| | 1 | 巡邏車 | 4 | 10807 | 2378 | | | 2,004 | 28.8 | 57,715 | 8,300 | 4,573 | 450 | 7930-VB(108年度汰換) |
| | 1 | 巡邏車 | 4 | 10807 | 2378 | | | 2,004 | 28.8 | 57,715 | 8,300 | 4,573 | 450 | 7975-VB(108年度汰換) |
| | 1 | 巡邏車 | 4 | 10907 | 2378 | | | 2,004 | 28.8 | 57,715 | 8,300 | 4,573 | 450 | 2135-QH(109年度汰換) |
| | 1 | 巡邏車 | 4 | 10907 | 2378 | | | 2,004 | 28.8 | 57,715 | 8,300 | 4,573 | 450 | 2136-QH(109年度汰換) |
| | 1 | 巡邏車 | 4 | 10907 | 2378 | | | 2,004 | 28.8 | 57,715 | 8,300 | 4,573 | 450 | 2137-QH(109年度汰換) |
| | 1 | 偵防機車 | | 10205 | 150 | | 600 | 300 | 28.8 | 8,640 | 1,620 | 1,311 | | ADQ-3010 |
| | 1 | 偵防機車 | | 10205 | 150 | | 600 | 300 | 28.8 | 8,640 | 1,620 | 1,311 | | ADQ-3011 |
| | 1 | 偵防機車 | | 10205 | 150 | | 600 | 300 | 28.8 | 8,640 | 1,620 | 1,311 | | ADQ-3057 |
| | 1 | 偵防機車 | | 10205 | 150 | | 600 | 300 | 28.8 | 8,640 | 1,620 | 1,311 | | ADQ-3058 |
| | 1 | 偵防機車 | | 10205 | 150 | | 600 | 300 | 28.8 | 8,640 | 1,620 | 1,311 | | ADQ-3059 |
| | 1 | 偵防機車 | | 10205 | 150 | | 600 | 300 | 28.8 | 8,640 | 1,620 | 1,311 | | ADQ-3091 |
| | 1 | 偵防機車 | | 10205 | 150 | | 600 | 300 | 28.8 | 8,640 | 1,620 | 1,311 | | ADQ-3092 |
| | 1 | 偵防機車 | | 10205 | 150 | | 600 | 300 | 28.8 | 8,640 | 1,620 | 1,311 | | ADQ-3093 |
| | 1 | 偵防機車 | | 10207 | 150 | | 600 | 300 | 28.8 | 8,640 | 1,620 | 1,311 | | ADQ-7728 |
| | 1 | 偵防機車 | | 10207 | 150 | | 600 | 300 | 28.8 | 8,640 | 1,620 | 1,311 | | ADQ-7912 |
| | 1 | 偵防機車 | | 10207 | 150 | | 600 | 300 | 28.8 | 8,640 | 1,620 | 1,311 | | ADQ-7917 |
| | 1 | 偵防機車 | | 10207 | 150 | | 600 | 300 | 28.8 | 8,640 | 1,620 | 1,311 | | ADQ-7921 |
| | 1 | 偵防機車 | | 10207 | 150 | | 600 | 300 | 28.8 | 8,640 | 1,620 | 1,311 | | ADQ-7928 |

臺北市政府警察局大安分局

公務車輛明細表

中華民國109年度

單位：新臺幣元

| 業務計畫 及工作計 畫名稱 | 車輛 數 | 車輛 種類 | 乘客 人數 (不含 司機) | 購置 年月 | 汽缸總 排氣量 (立方 公分) | 牌照稅 (全年) | 燃料使 用費 (全年) | 油料費(全年) | | | 養 護 費 | 車輛 保 險 費 | 車輛 檢 驗 費 | 備註 |
|---------------------|---------|----------|------------------------|----------|--------------------------|-------------|-------------------|------------|-----------|-------|-------------|-------------------|-------------------|----------|
| | | | | | | | | 數量 (公升) | 單價 (元) | 金額 | | | | |
| | 1 | 偵防機車 | | 10207 | 150 | | 600 | 300 | 28.8 | 8,640 | 1,620 | 1,311 | | ADQ-8011 |
| | 1 | 偵防機車 | | 10207 | 150 | | 600 | 300 | 28.8 | 8,640 | 1,620 | 1,311 | | ADQ-8015 |
| | 1 | 偵防機車 | | 10207 | 150 | | 600 | 300 | 28.8 | 8,640 | 1,620 | 1,311 | | ADQ-8018 |
| | 1 | 偵防機車 | | 10207 | 150 | | 600 | 300 | 28.8 | 8,640 | 1,620 | 1,311 | | ADQ-8030 |
| | 1 | 偵防機車 | | 10207 | 150 | | 600 | 300 | 28.8 | 8,640 | 1,620 | 1,311 | | ADQ-8031 |
| | 1 | 偵防機車 | | 10207 | 150 | | 600 | 300 | 28.8 | 8,640 | 1,620 | 1,311 | | ADQ-8033 |
| | 1 | 偵防機車 | | 10207 | 150 | | 600 | 300 | 28.8 | 8,640 | 1,620 | 1,311 | | ADQ-8036 |
| | 1 | 偵防機車 | | 10507 | 149 | | 600 | 300 | 28.8 | 8,640 | 1,620 | 1,311 | | MGN-7302 |
| | 1 | 偵防機車 | | 10507 | 149 | | 600 | 300 | 28.8 | 8,640 | 1,620 | 1,311 | | MGN-7303 |
| | 1 | 偵防機車 | | 10507 | 149 | | 600 | 300 | 28.8 | 8,640 | 1,620 | 1,311 | | MGN-7305 |
| | 1 | 偵防機車 | | 10507 | 149 | | 600 | 300 | 28.8 | 8,640 | 1,620 | 1,311 | | MGN-7306 |
| | 1 | 偵防機車 | | 10507 | 149 | | 600 | 300 | 28.8 | 8,640 | 1,620 | 1,311 | | MGN-7307 |
| | 1 | 偵防機車 | | 10507 | 149 | | 600 | 300 | 28.8 | 8,640 | 1,620 | 1,311 | | MGN-7308 |
| | 1 | 偵防機車 | | 10507 | 149 | | 600 | 300 | 28.8 | 8,640 | 1,620 | 1,311 | | MGN-7309 |
| | 1 | 偵防機車 | | 10507 | 149 | | 600 | 300 | 28.8 | 8,640 | 1,620 | 1,311 | | MGN-7310 |
| | 1 | 偵防機車 | | 10507 | 149 | | 600 | 300 | 28.8 | 8,640 | 1,620 | 1,311 | | MGN-7311 |
| | 1 | 偵防機車 | | 10507 | 149 | | 600 | 300 | 28.8 | 8,640 | 1,620 | 1,311 | | MGN-7312 |
| | 1 | 偵防機車 | | 10507 | 149 | | 600 | 300 | 28.8 | 8,640 | 1,620 | 1,311 | | MGN-7313 |

臺北市政府警察局大安分局

公務車輛明細表

中華民國109年度

單位：新臺幣元

| 業務計畫 及工作計 畫名稱 | 車 輛 數 | 車 輛 種 類 | 乘 客 人 數 (不 含 司 機) | 購 置 年 月 | 汽 缸 總 排 氣 量 (立 方 公 分) | 牌 照 稅 (全 年) | 燃 料 使 用 費 (全 年) | 油料費(全年) | | | 養 護 費 | 車 輛 保 險 費 | 車 輛 檢 驗 費 | 備 註 |
|---------------------|-------------|------------------|--|------------------|--|-------------------------|-----------------------------------|--------------------|---------------|--------|-------------|-----------------------|-----------------------|----------|
| | | | | | | | | 數 量 (公 升) | 單 價 (元) | 金 額 | | | | |
| | 1 | 偵防機車 | | 10507 | 149 | | 600 | 300 | 28.8 | 8,640 | 1,620 | 1,311 | | MGN-7315 |
| | 1 | 偵防機車 | | 10507 | 149 | | 600 | 300 | 28.8 | 8,640 | 1,620 | 1,311 | | MGN-7316 |
| | 1 | 偵防機車 | | 10507 | 149 | | 600 | 300 | 28.8 | 8,640 | 1,620 | 1,311 | | MGN-7317 |
| | 1 | 偵防機車 | | 10507 | 149 | | 600 | 300 | 28.8 | 8,640 | 1,620 | 1,311 | | MGN-7318 |
| | 1 | 偵防機車 | | 10507 | 149 | | 600 | 300 | 28.8 | 8,640 | 1,620 | 1,311 | | MGN-7319 |
| | 1 | 偵防機車 | | 10507 | 149 | | 600 | 300 | 28.8 | 8,640 | 1,620 | 1,311 | | MGN-7320 |
| | 1 | 偵防機車 | | 10507 | 149 | | 600 | 300 | 28.8 | 8,640 | 1,620 | 1,311 | | MGN-7321 |
| | 1 | 偵防機車 | | 10507 | 149 | | 600 | 300 | 28.8 | 8,640 | 1,620 | 1,311 | | MGN-7322 |
| | 1 | 偵防機車 | | 10507 | 149 | | 600 | 300 | 28.8 | 8,640 | 1,620 | 1,311 | | MGN-7323 |
| | 1 | 偵防機車 | | 10507 | 149 | | 600 | 300 | 28.8 | 8,640 | 1,620 | 1,311 | | MGN-7325 |
| | 1 | 偵防機車 | | 10507 | 149 | | 600 | 300 | 28.8 | 8,640 | 1,620 | 1,311 | | MGN-7326 |
| | 1 | 偵防機車 | | 10507 | 149 | | 600 | 300 | 28.8 | 8,640 | 1,620 | 1,311 | | MGN-7327 |
| | 1 | 偵防機車 | | 10507 | 149 | | 600 | 300 | 28.8 | 8,640 | 1,620 | 1,311 | | MGN-7328 |
| | 1 | 偵防機車 | | 10609 | 149 | | 600 | 300 | 28.8 | 8,640 | 1,620 | 1,311 | | MJU-5518 |
| | 1 | 偵防機車 | | 10609 | 149 | | 600 | 300 | 28.8 | 8,640 | 1,620 | 1,311 | | MJU-5519 |
| | 1 | 偵防機車 | | 10609 | 149 | | 600 | 300 | 28.8 | 8,640 | 1,620 | 1,311 | | MJU-5520 |
| | 1 | 偵防機車 | | 10609 | 149 | | 600 | 300 | 28.8 | 8,640 | 1,620 | 1,311 | | MJU-5521 |
| | 1 | 偵防機車 | | 10609 | 149 | | 600 | 300 | 28.8 | 8,640 | 1,620 | 1,311 | | MJU-5522 |

臺北市政府警察局大安分局

公務車輛明細表

中華民國109年度

單位：新臺幣元

| 業務計畫 及工作計 畫名稱 | 車輛 數 | 車輛 種類 | 乘客 人數 (不含 司機) | 購置 年月 | 汽缸總 排氣量 (立方 公分) | 牌照稅 (全年) | 燃料使 用費 (全年) | 油料費(全年) | | | 養 護 費 | 車輛 保 險 費 | 車輛 檢 驗 費 | 備註 |
|---------------------|---------|----------|------------------------|----------|--------------------------|-------------|-------------------|------------|-----------|-------|-------------|-------------------|-------------------|----------|
| | | | | | | | | 數量 (公升) | 單價 (元) | 金額 | | | | |
| | 1 | 偵防機車 | | 10609 | 149 | | 600 | 300 | 28.8 | 8,640 | 1,620 | 1,311 | | MJU-5523 |
| | 1 | 偵防機車 | | 10609 | 149 | | 600 | 300 | 28.8 | 8,640 | 1,620 | 1,311 | | MJU-5525 |
| | 1 | 偵防機車 | | 10609 | 149 | | 600 | 300 | 28.8 | 8,640 | 1,620 | 1,311 | | MJU-5526 |
| | 1 | 偵防機車 | | 10609 | 149 | | 600 | 300 | 28.8 | 8,640 | 1,620 | 1,311 | | MJU-5527 |
| | 1 | 偵防機車 | | 10609 | 149 | | 600 | 300 | 28.8 | 8,640 | 1,620 | 1,311 | | MJU-5528 |
| | 1 | 偵防機車 | | 10609 | 149 | | 600 | 300 | 28.8 | 8,640 | 1,620 | 1,311 | | MJU-5529 |
| | 1 | 巡邏機車 | | 10205 | 150 | | | 300 | 28.8 | 8,640 | 2,300 | 1,311 | | ADQ-3371 |
| | 1 | 巡邏機車 | | 10205 | 150 | | | 300 | 28.8 | 8,640 | 2,300 | 1,311 | | ADQ-3372 |
| | 1 | 巡邏機車 | | 10205 | 150 | | | 300 | 28.8 | 8,640 | 2,300 | 1,311 | | ADQ-3373 |
| | 1 | 巡邏機車 | | 10205 | 150 | | | 300 | 28.8 | 8,640 | 2,300 | 1,311 | | ADQ-3375 |
| | 1 | 巡邏機車 | | 10205 | 150 | | | 300 | 28.8 | 8,640 | 2,300 | 1,311 | | ADQ-3376 |
| | 1 | 巡邏機車 | | 10205 | 150 | | | 300 | 28.8 | 8,640 | 2,300 | 1,311 | | ADQ-3377 |
| | 1 | 巡邏機車 | | 10205 | 150 | | | 300 | 28.8 | 8,640 | 2,300 | 1,311 | | ADQ-3378 |
| | 1 | 巡邏機車 | | 10205 | 150 | | | 300 | 28.8 | 8,640 | 2,300 | 1,311 | | ADQ-3379 |
| | 1 | 巡邏機車 | | 10205 | 150 | | | 300 | 28.8 | 8,640 | 2,300 | 1,311 | | ADQ-3380 |
| | 1 | 巡邏機車 | | 10205 | 150 | | | 300 | 28.8 | 8,640 | 2,300 | 1,311 | | ADQ-3381 |
| | 1 | 巡邏機車 | | 10205 | 150 | | | 300 | 28.8 | 8,640 | 2,300 | 1,311 | | ADQ-3382 |
| | 1 | 巡邏機車 | | 10205 | 150 | | | 300 | 28.8 | 8,640 | 2,300 | 1,311 | | ADQ-3383 |

臺北市政府警察局大安分局

公務車輛明細表

中華民國109年度

單位：新臺幣元

| 業務計畫 及工作計 畫名稱 | 車輛 數 | 車輛 種類 | 乘客 人數 (不含 司機) | 購置 年月 | 汽缸總 排氣量 (立方 公分) | 牌照稅 (全年) | 燃料使 用費 (全年) | 油料費(全年) | | | 養 護 費 | 車輛 保 險 費 | 車輛 檢 驗 費 | 備註 |
|---------------------|---------|----------|------------------------|----------|--------------------------|-------------|-------------------|------------|-----------|-------|-------------|-------------------|-------------------|----------|
| | | | | | | | | 數量 (公升) | 單價 (元) | 金額 | | | | |
| | 1 | 巡邏機車 | | 10205 | 150 | | | 300 | 28.8 | 8,640 | 2,300 | 1,311 | | ADQ-3386 |
| | 1 | 巡邏機車 | | 10205 | 150 | | | 300 | 28.8 | 8,640 | 2,300 | 1,311 | | ADQ-3387 |
| | 1 | 巡邏機車 | | 10205 | 150 | | | 300 | 28.8 | 8,640 | 2,300 | 1,311 | | ADQ-3389 |
| | 1 | 巡邏機車 | | 10205 | 150 | | | 300 | 28.8 | 8,640 | 2,300 | 1,311 | | ADQ-3390 |
| | 1 | 巡邏機車 | | 10205 | 150 | | | 300 | 28.8 | 8,640 | 2,300 | 1,311 | | ADQ-3391 |
| | 1 | 巡邏機車 | | 10205 | 150 | | | 300 | 28.8 | 8,640 | 2,300 | 1,311 | | ADQ-3392 |
| | 1 | 巡邏機車 | | 10205 | 150 | | | 300 | 28.8 | 8,640 | 2,300 | 1,311 | | ADQ-3393 |
| | 1 | 巡邏機車 | | 10205 | 150 | | | 300 | 28.8 | 8,640 | 2,300 | 1,311 | | ADQ-3395 |
| | 1 | 巡邏機車 | | 10205 | 150 | | | 300 | 28.8 | 8,640 | 2,300 | 1,311 | | ADQ-3396 |
| | 1 | 巡邏機車 | | 10205 | 150 | | | 300 | 28.8 | 8,640 | 2,300 | 1,311 | | ADQ-3397 |
| | 1 | 巡邏機車 | | 10205 | 150 | | | 300 | 28.8 | 8,640 | 2,300 | 1,311 | | ADQ-3398 |
| | 1 | 巡邏機車 | | 10205 | 150 | | | 300 | 28.8 | 8,640 | 2,300 | 1,311 | | ADQ-3500 |
| | 1 | 巡邏機車 | | 10205 | 150 | | | 300 | 28.8 | 8,640 | 2,300 | 1,311 | | ADQ-3501 |
| | 1 | 巡邏機車 | | 10205 | 150 | | | 300 | 28.8 | 8,640 | 2,300 | 1,311 | | ADQ-3502 |
| | 1 | 巡邏機車 | | 10205 | 150 | | | 300 | 28.8 | 8,640 | 2,300 | 1,311 | | ADQ-3503 |
| | 1 | 巡邏機車 | | 10205 | 150 | | | 300 | 28.8 | 8,640 | 2,300 | 1,311 | | ADQ-3505 |
| | 1 | 巡邏機車 | | 10205 | 150 | | | 300 | 28.8 | 8,640 | 2,300 | 1,311 | | ADQ-3506 |
| | 1 | 巡邏機車 | | 10205 | 150 | | | 300 | 28.8 | 8,640 | 2,300 | 1,311 | | ADQ-3507 |

臺北市政府警察局大安分局

公務車輛明細表

中華民國109年度

單位：新臺幣元

| 業務計畫 及工作計 畫名稱 | 車輛 數 | 車輛 種類 | 乘客 人數 (不含 司機) | 購置 年月 | 汽缸總 排氣量 (立方 公分) | 牌照稅 (全年) | 燃料使 用費 (全年) | 油料費(全年) | | | 養 護 費 | 車輛 保 險 費 | 車輛 檢 驗 費 | 備註 |
|---------------------|---------|----------|------------------------|----------|--------------------------|-------------|-------------------|------------|-----------|-------|-------------|-------------------|-------------------|----------|
| | | | | | | | | 數量 (公升) | 單價 (元) | 金額 | | | | |
| | 1 | 巡邏機車 | | 10205 | 150 | | | 300 | 28.8 | 8,640 | 2,300 | 1,311 | | ADQ-3508 |
| | 1 | 巡邏機車 | | 10205 | 150 | | | 300 | 28.8 | 8,640 | 2,300 | 1,311 | | ADQ-3509 |
| | 1 | 巡邏機車 | | 10205 | 150 | | | 300 | 28.8 | 8,640 | 2,300 | 1,311 | | ADQ-3510 |
| | 1 | 巡邏機車 | | 10205 | 150 | | | 300 | 28.8 | 8,640 | 2,300 | 1,311 | | ADQ-3511 |
| | 1 | 巡邏機車 | | 10205 | 150 | | | 300 | 28.8 | 8,640 | 2,300 | 1,311 | | ADQ-3512 |
| | 1 | 巡邏機車 | | 10205 | 150 | | | 300 | 28.8 | 8,640 | 2,300 | 1,311 | | ADQ-3513 |
| | 1 | 巡邏機車 | | 10205 | 150 | | | 300 | 28.8 | 8,640 | 2,300 | 1,311 | | ADQ-3515 |
| | 1 | 巡邏機車 | | 10205 | 150 | | | 300 | 28.8 | 8,640 | 2,300 | 1,311 | | ADQ-3516 |
| | 1 | 巡邏機車 | | 10205 | 150 | | | 300 | 28.8 | 8,640 | 2,300 | 1,311 | | ADQ-3517 |
| | 1 | 巡邏機車 | | 10205 | 150 | | | 300 | 28.8 | 8,640 | 2,300 | 1,311 | | ADQ-3518 |
| | 1 | 巡邏機車 | | 10205 | 150 | | | 300 | 28.8 | 8,640 | 2,300 | 1,311 | | ADQ-3519 |
| | 1 | 巡邏機車 | | 10205 | 150 | | | 300 | 28.8 | 8,640 | 2,300 | 1,311 | | ADQ-3520 |
| | 1 | 巡邏機車 | | 10205 | 150 | | | 300 | 28.8 | 8,640 | 2,300 | 1,311 | | ADQ-3521 |
| | 1 | 巡邏機車 | | 10205 | 150 | | | 300 | 28.8 | 8,640 | 2,300 | 1,311 | | ADQ-3522 |
| | 1 | 巡邏機車 | | 10205 | 150 | | | 300 | 28.8 | 8,640 | 2,300 | 1,311 | | ADQ-3525 |
| | 1 | 巡邏機車 | | 10205 | 150 | | | 300 | 28.8 | 8,640 | 2,300 | 1,311 | | ADQ-3526 |
| | 1 | 巡邏機車 | | 10205 | 150 | | | 300 | 28.8 | 8,640 | 2,300 | 1,311 | | ADQ-3527 |
| | 1 | 巡邏機車 | | 10205 | 150 | | | 300 | 28.8 | 8,640 | 2,300 | 1,311 | | ADQ-3528 |

臺北市政府警察局大安分局

公務車輛明細表

中華民國109年度

單位：新臺幣元

| 業務計畫 及工作計 畫名稱 | 車輛 數 | 車輛 種類 | 乘客 人數 (不含 司機) | 購置 年月 | 汽缸總 排氣量 (立方 公分) | 牌照稅 (全年) | 燃料使 用費 (全年) | 油料費(全年) | | | 養 護 費 | 車輛 保 險 費 | 車輛 檢 驗 費 | 備註 |
|---------------------|---------|----------|------------------------|----------|--------------------------|-------------|-------------------|------------|-----------|-------|-------------|-------------------|-------------------|----------|
| | | | | | | | | 數量 (公升) | 單價 (元) | 金額 | | | | |
| | 1 | 巡邏機車 | | 10205 | 150 | | | 300 | 28.8 | 8,640 | 2,300 | 1,311 | | ADQ-3529 |
| | 1 | 巡邏機車 | | 10205 | 150 | | | 300 | 28.8 | 8,640 | 2,300 | 1,311 | | ADQ-3530 |
| | 1 | 巡邏機車 | | 10207 | 149 | | | 300 | 28.8 | 8,640 | 2,300 | 1,311 | | ADQ-8981 |
| | 1 | 巡邏機車 | | 10207 | 149 | | | 300 | 28.8 | 8,640 | 2,300 | 1,311 | | ADQ-9383 |
| | 1 | 巡邏機車 | | 10207 | 149 | | | 300 | 28.8 | 8,640 | 2,300 | 1,311 | | ADQ-9385 |
| | 1 | 巡邏機車 | | 10207 | 149 | | | 300 | 28.8 | 8,640 | 2,300 | 1,311 | | ADQ-9389 |
| | 1 | 巡邏機車 | | 10207 | 149 | | | 300 | 28.8 | 8,640 | 2,300 | 1,311 | | ADQ-9390 |
| | 1 | 巡邏機車 | | 10207 | 149 | | | 300 | 28.8 | 8,640 | 2,300 | 1,311 | | ADQ-9391 |
| | 1 | 巡邏機車 | | 10207 | 149 | | | 300 | 28.8 | 8,640 | 2,300 | 1,311 | | ADQ-9392 |
| | 1 | 巡邏機車 | | 10207 | 149 | | | 300 | 28.8 | 8,640 | 2,300 | 1,311 | | ADQ-9393 |
| | 1 | 巡邏機車 | | 10207 | 149 | | | 300 | 28.8 | 8,640 | 2,300 | 1,311 | | ADQ-9395 |
| | 1 | 巡邏機車 | | 10207 | 149 | | | 300 | 28.8 | 8,640 | 2,300 | 1,311 | | ADQ-9599 |
| | 1 | 巡邏機車 | | 10207 | 149 | | | 300 | 28.8 | 8,640 | 2,300 | 1,311 | | ADQ-9600 |
| | 1 | 巡邏機車 | | 10207 | 149 | | | 300 | 28.8 | 8,640 | 2,300 | 1,311 | | ADQ-9601 |
| | 1 | 巡邏機車 | | 10207 | 149 | | | 300 | 28.8 | 8,640 | 2,300 | 1,311 | | ADQ-9602 |
| | 1 | 巡邏機車 | | 10207 | 149 | | | 300 | 28.8 | 8,640 | 2,300 | 1,311 | | ADQ-9603 |
| | 1 | 巡邏機車 | | 10207 | 149 | | | 300 | 28.8 | 8,640 | 2,300 | 1,311 | | ADQ-9605 |
| | 1 | 巡邏機車 | | 10207 | 149 | | | 300 | 28.8 | 8,640 | 2,300 | 1,311 | | ADQ-9606 |

臺北市政府警察局大安分局

公務車輛明細表

中華民國109年度

單位：新臺幣元

| 業務計畫 及工作計 畫名稱 | 車輛 數 | 車輛 種類 | 乘客 人數 (不含 司機) | 購置 年月 | 汽缸總 排氣量 (立方 公分) | 牌照稅 (全年) | 燃料使 用費 (全年) | 油料費(全年) | | | 養 護 費 | 車輛 保 險 費 | 車輛 檢 驗 費 | 備註 |
|---------------------|---------|----------|------------------------|----------|--------------------------|-------------|-------------------|------------|-----------|-------|-------------|-------------------|-------------------|----------|
| | | | | | | | | 數量 (公升) | 單價 (元) | 金額 | | | | |
| | 1 | 巡邏機車 | | 10207 | 149 | | | 300 | 28.8 | 8,640 | 2,300 | 1,311 | | ADQ-9607 |
| | 1 | 巡邏機車 | | 10207 | 149 | | | 300 | 28.8 | 8,640 | 2,300 | 1,311 | | ADQ-9608 |
| | 1 | 巡邏機車 | | 10207 | 149 | | | 300 | 28.8 | 8,640 | 2,300 | 1,311 | | ADQ-9609 |
| | 1 | 巡邏機車 | | 10207 | 149 | | | 300 | 28.8 | 8,640 | 2,300 | 1,311 | | ADQ-9610 |
| | 1 | 巡邏機車 | | 10207 | 149 | | | 300 | 28.8 | 8,640 | 2,300 | 1,311 | | ADQ-9611 |
| | 1 | 巡邏機車 | | 10207 | 149 | | | 300 | 28.8 | 8,640 | 2,300 | 1,311 | | ADQ-9612 |
| | 1 | 巡邏機車 | | 10207 | 149 | | | 300 | 28.8 | 8,640 | 2,300 | 1,311 | | ADQ-9613 |
| | 1 | 巡邏機車 | | 10207 | 149 | | | 300 | 28.8 | 8,640 | 2,300 | 1,311 | | ADQ-9615 |
| | 1 | 巡邏機車 | | 10207 | 149 | | | 300 | 28.8 | 8,640 | 2,300 | 1,311 | | ADQ-9616 |
| | 1 | 巡邏機車 | | 10207 | 149 | | | 300 | 28.8 | 8,640 | 2,300 | 1,311 | | ADQ-9617 |
| | 1 | 巡邏機車 | | 10207 | 149 | | | 300 | 28.8 | 8,640 | 2,300 | 1,311 | | ADQ-9618 |
| | 1 | 巡邏機車 | | 10207 | 149 | | | 300 | 28.8 | 8,640 | 2,300 | 1,311 | | ADQ-9619 |
| | 1 | 巡邏機車 | | 10207 | 149 | | | 300 | 28.8 | 8,640 | 2,300 | 1,311 | | ADQ-9620 |
| | 1 | 巡邏機車 | | 10207 | 149 | | | 300 | 28.8 | 8,640 | 2,300 | 1,311 | | ADQ-9621 |
| | 1 | 巡邏機車 | | 10207 | 149 | | | 300 | 28.8 | 8,640 | 2,300 | 1,311 | | ADQ-9622 |
| | 1 | 巡邏機車 | | 10207 | 149 | | | 300 | 28.8 | 8,640 | 2,300 | 1,311 | | ADQ-9623 |
| | 1 | 巡邏機車 | | 10207 | 149 | | | 300 | 28.8 | 8,640 | 2,300 | 1,311 | | ADQ-9625 |
| | 1 | 巡邏機車 | | 10207 | 149 | | | 300 | 28.8 | 8,640 | 2,300 | 1,311 | | ADQ-9626 |

臺北市政府警察局大安分局

公務車輛明細表

中華民國109年度

單位：新臺幣元

| 業務計畫 及工作計 畫名稱 | 車輛 數 | 車輛 種類 | 乘客 人數 (不含 司機) | 購置 年月 | 汽缸總 排氣量 (立方 公分) | 牌照稅 (全年) | 燃料使 用費 (全年) | 油料費(全年) | | | 養 護 費 | 車輛 保 險 費 | 車輛 檢 驗 費 | 備註 |
|---------------------|---------|----------|------------------------|----------|--------------------------|-------------|-------------------|------------|-----------|-------|-------------|-------------------|-------------------|----------|
| | | | | | | | | 數量 (公升) | 單價 (元) | 金額 | | | | |
| | 1 | 巡邏機車 | | 10207 | 149 | | | 300 | 28.8 | 8,640 | 2,300 | 1,311 | | ADQ-9627 |
| | 1 | 巡邏機車 | | 10207 | 149 | | | 300 | 28.8 | 8,640 | 2,300 | 1,311 | | ADQ-9628 |
| | 1 | 巡邏機車 | | 10207 | 149 | | | 300 | 28.8 | 8,640 | 2,300 | 1,311 | | ADQ-9629 |
| | 1 | 巡邏機車 | | 10207 | 149 | | | 300 | 28.8 | 8,640 | 2,300 | 1,311 | | ADQ-9630 |
| | 1 | 巡邏機車 | | 10207 | 149 | | | 300 | 28.8 | 8,640 | 2,300 | 1,311 | | ADQ-9631 |
| | 1 | 巡邏機車 | | 10207 | 149 | | | 300 | 28.8 | 8,640 | 2,300 | 1,311 | | ADQ-9632 |
| | 1 | 巡邏機車 | | 10207 | 149 | | | 300 | 28.8 | 8,640 | 2,300 | 1,311 | | ADQ-9633 |
| | 1 | 巡邏機車 | | 10207 | 149 | | | 300 | 28.8 | 8,640 | 2,300 | 1,311 | | ADQ-9635 |
| | 1 | 巡邏機車 | | 10207 | 149 | | | 300 | 28.8 | 8,640 | 2,300 | 1,311 | | ADQ-9636 |
| | 1 | 巡邏機車 | | 10207 | 149 | | | 300 | 28.8 | 8,640 | 2,300 | 1,311 | | ADQ-9637 |
| | 1 | 巡邏機車 | | 10207 | 149 | | | 300 | 28.8 | 8,640 | 2,300 | 1,311 | | ADQ-9638 |
| | 1 | 巡邏機車 | | 10207 | 149 | | | 300 | 28.8 | 8,640 | 2,300 | 1,311 | | ADQ-9639 |
| | 1 | 巡邏機車 | | 10207 | 149 | | | 300 | 28.8 | 8,640 | 2,300 | 1,311 | | ADQ-9650 |
| | 1 | 巡邏機車 | | 10207 | 149 | | | 300 | 28.8 | 8,640 | 2,300 | 1,311 | | ADQ-9651 |
| | 1 | 巡邏機車 | | 10207 | 149 | | | 300 | 28.8 | 8,640 | 2,300 | 1,311 | | ADQ-9652 |
| | 1 | 巡邏機車 | | 10207 | 149 | | | 300 | 28.8 | 8,640 | 2,300 | 1,311 | | ADQ-9653 |
| | 1 | 巡邏機車 | | 10207 | 149 | | | 300 | 28.8 | 8,640 | 2,300 | 1,311 | | ADQ-9655 |
| | 1 | 巡邏機車 | | 10207 | 149 | | | 300 | 28.8 | 8,640 | 2,300 | 1,311 | | ADQ-9656 |

臺北市政府警察局大安分局

公務車輛明細表

中華民國109年度

單位：新臺幣元

| 業務計畫 及工作計 畫名稱 | 車輛 數 | 車輛 種類 | 乘客 人數 (不含 司機) | 購置 年月 | 汽缸總 排氣量 (立方 公分) | 牌照稅 (全年) | 燃料使 用費 (全年) | 油料費(全年) | | | 養 護 費 | 車輛 保 險 費 | 車輛 檢 驗 費 | 備註 |
|---------------------|---------|----------|------------------------|----------|--------------------------|-------------|-------------------|------------|-----------|-------|-------------|-------------------|-------------------|----------|
| | | | | | | | | 數量 (公升) | 單價 (元) | 金額 | | | | |
| | 1 | 巡邏機車 | | 10207 | 149 | | | 300 | 28.8 | 8,640 | 2,300 | 1,311 | | ADQ-9657 |
| | 1 | 巡邏機車 | | 10207 | 149 | | | 300 | 28.8 | 8,640 | 2,300 | 1,311 | | ADQ-9658 |
| | 1 | 巡邏機車 | | 10207 | 149 | | | 300 | 28.8 | 8,640 | 2,300 | 1,311 | | ADQ-9659 |
| | 1 | 巡邏機車 | | 10207 | 149 | | | 300 | 28.8 | 8,640 | 2,300 | 1,311 | | ADQ-9660 |
| | 1 | 巡邏機車 | | 10207 | 149 | | | 300 | 28.8 | 8,640 | 2,300 | 1,311 | | ADQ-9661 |
| | 1 | 巡邏機車 | | 10207 | 149 | | | 300 | 28.8 | 8,640 | 2,300 | 1,311 | | ADQ-9662 |
| | 1 | 巡邏機車 | | 10207 | 149 | | | 300 | 28.8 | 8,640 | 2,300 | 1,311 | | ADQ-9663 |
| | 1 | 巡邏機車 | | 10207 | 149 | | | 300 | 28.8 | 8,640 | 2,300 | 1,311 | | ADQ-9665 |
| | 1 | 巡邏機車 | | 10207 | 149 | | | 300 | 28.8 | 8,640 | 2,300 | 1,311 | | ADQ-9666 |
| | 1 | 巡邏機車 | | 10207 | 149 | | | 300 | 28.8 | 8,640 | 2,300 | 1,311 | | ADQ-9667 |
| | 1 | 巡邏機車 | | 10207 | 149 | | | 300 | 28.8 | 8,640 | 2,300 | 1,311 | | ADQ-9668 |
| | 1 | 巡邏機車 | | 10207 | 149 | | | 300 | 28.8 | 8,640 | 2,300 | 1,311 | | ADQ-9669 |
| | 1 | 巡邏機車 | | 10207 | 149 | | | 300 | 28.8 | 8,640 | 2,300 | 1,311 | | ADQ-9670 |
| | 1 | 巡邏機車 | | 10207 | 149 | | | 300 | 28.8 | 8,640 | 2,300 | 1,311 | | ADQ-9671 |
| | 1 | 巡邏機車 | | 10207 | 149 | | | 300 | 28.8 | 8,640 | 2,300 | 1,311 | | ADQ-9672 |
| | 1 | 巡邏機車 | | 10207 | 149 | | | 300 | 28.8 | 8,640 | 2,300 | 1,311 | | ADQ-9675 |
| | 1 | 巡邏機車 | | 10207 | 149 | | | 300 | 28.8 | 8,640 | 2,300 | 1,311 | | ADQ-9676 |
| | 1 | 巡邏機車 | | 10207 | 149 | | | 300 | 28.8 | 8,640 | 2,300 | 1,311 | | ADQ-9677 |

臺北市政府警察局大安分局

公務車輛明細表

中華民國109年度

單位：新臺幣元

| 業務計畫 及工作計 畫名稱 | 車輛 數 | 車輛 種類 | 乘客 人數 (不含 司機) | 購置 年月 | 汽缸總 排氣量 (立方 公分) | 牌照稅 (全年) | 燃料使 用費 (全年) | 油料費(全年) | | | 養 護 費 | 車輛 保 險 費 | 車輛 檢 驗 費 | 備註 |
|---------------------|---------|----------|------------------------|----------|--------------------------|-------------|-------------------|------------|-----------|-------|-------------|-------------------|-------------------|----------|
| | | | | | | | | 數量 (公升) | 單價 (元) | 金額 | | | | |
| | 1 | 巡邏機車 | | 10207 | 149 | | | 300 | 28.8 | 8,640 | 2,300 | 1,311 | | ADQ-9678 |
| | 1 | 巡邏機車 | | 10207 | 149 | | | 300 | 28.8 | 8,640 | 2,300 | 1,311 | | ADQ-9679 |
| | 1 | 巡邏機車 | | 10207 | 149 | | | 300 | 28.8 | 8,640 | 2,300 | 1,311 | | ADQ-9680 |
| | 1 | 巡邏機車 | | 10207 | 149 | | | 300 | 28.8 | 8,640 | 2,300 | 1,311 | | ADQ-9681 |
| | 1 | 巡邏機車 | | 10207 | 149 | | | 300 | 28.8 | 8,640 | 2,300 | 1,311 | | ADQ-9682 |
| | 1 | 巡邏機車 | | 10207 | 149 | | | 300 | 28.8 | 8,640 | 2,300 | 1,311 | | ADQ-9683 |
| | 1 | 巡邏機車 | | 10207 | 149 | | | 300 | 28.8 | 8,640 | 2,300 | 1,311 | | ADQ-9685 |
| | 1 | 巡邏機車 | | 10207 | 149 | | | 300 | 28.8 | 8,640 | 2,300 | 1,311 | | ADQ-9686 |
| | 1 | 巡邏機車 | | 10207 | 149 | | | 300 | 28.8 | 8,640 | 2,300 | 1,311 | | ADQ-9687 |
| | 1 | 巡邏機車 | | 10207 | 149 | | | 300 | 28.8 | 8,640 | 2,300 | 1,311 | | ADQ-9689 |
| | 1 | 巡邏機車 | | 10207 | 149 | | | 300 | 28.8 | 8,640 | 2,300 | 1,311 | | ADQ-9690 |
| | 1 | 巡邏機車 | | 10207 | 149 | | | 300 | 28.8 | 8,640 | 2,300 | 1,311 | | ADQ-9691 |
| | 1 | 巡邏機車 | | 10207 | 149 | | | 300 | 28.8 | 8,640 | 2,300 | 1,311 | | ADQ-9692 |
| | 1 | 巡邏機車 | | 10207 | 149 | | | 300 | 28.8 | 8,640 | 2,300 | 1,311 | | ADQ-9693 |
| | 1 | 巡邏機車 | | 10207 | 149 | | | 300 | 28.8 | 8,640 | 2,300 | 1,311 | | ADQ-9695 |
| | 1 | 巡邏機車 | | 10207 | 149 | | | 300 | 28.8 | 8,640 | 2,300 | 1,311 | | ADQ-9696 |
| | 1 | 巡邏機車 | | 10207 | 149 | | | 300 | 28.8 | 8,640 | 2,300 | 1,311 | | ADQ-9697 |
| | 1 | 巡邏機車 | | 10207 | 149 | | | 300 | 28.8 | 8,640 | 2,300 | 1,311 | | ADQ-9698 |

臺北市政府警察局大安分局

公務車輛明細表

中華民國109年度

單位：新臺幣元

| 業務計畫 及工作計 畫名稱 | 車輛 數 | 車輛 種類 | 乘客 人數 (不含 司機) | 購置 年月 | 汽缸總 排氣量 (立方 公分) | 牌照稅 (全年) | 燃料使 用費 (全年) | 油料費(全年) | | | 養 護 費 | 車輛 保 險 費 | 車輛 檢 驗 費 | 備註 |
|---------------------|---------|----------|------------------------|----------|--------------------------|-------------|-------------------|------------|-----------|-------|-------------|-------------------|-------------------|----------|
| | | | | | | | | 數量 (公升) | 單價 (元) | 金額 | | | | |
| | 1 | 巡邏機車 | | 10207 | 149 | | | 300 | 28.8 | 8,640 | 2,300 | 1,311 | | ADQ-9699 |
| | 1 | 巡邏機車 | | 10207 | 149 | | | 300 | 28.8 | 8,640 | 2,300 | 1,311 | | ADQ-9700 |
| | 1 | 巡邏機車 | | 10207 | 149 | | | 300 | 28.8 | 8,640 | 2,300 | 1,311 | | ADQ-9701 |
| | 1 | 巡邏機車 | | 10207 | 149 | | | 300 | 28.8 | 8,640 | 2,300 | 1,311 | | ADQ-9702 |
| | 1 | 巡邏機車 | | 10207 | 149 | | | 300 | 28.8 | 8,640 | 2,300 | 1,311 | | ADQ-9703 |
| | 1 | 巡邏機車 | | 10207 | 149 | | | 300 | 28.8 | 8,640 | 2,300 | 1,311 | | ADQ-9705 |
| | 1 | 巡邏機車 | | 10207 | 149 | | | 300 | 28.8 | 8,640 | 2,300 | 1,311 | | ADQ-9706 |
| | 1 | 巡邏機車 | | 10207 | 149 | | | 300 | 28.8 | 8,640 | 2,300 | 1,311 | | ADQ-9707 |
| | 1 | 巡邏機車 | | 10207 | 149 | | | 300 | 28.8 | 8,640 | 2,300 | 1,311 | | ADQ-9708 |
| | 1 | 巡邏機車 | | 10207 | 149 | | | 300 | 28.8 | 8,640 | 2,300 | 1,311 | | ADQ-9709 |
| | 1 | 巡邏機車 | | 10207 | 149 | | | 300 | 28.8 | 8,640 | 2,300 | 1,311 | | ADQ-9710 |
| | 1 | 巡邏機車 | | 10207 | 149 | | | 300 | 28.8 | 8,640 | 2,300 | 1,311 | | ADQ-9711 |
| | 1 | 巡邏機車 | | 10207 | 149 | | | 300 | 28.8 | 8,640 | 2,300 | 1,311 | | ADQ-9712 |
| | 1 | 巡邏機車 | | 10207 | 149 | | | 300 | 28.8 | 8,640 | 2,300 | 1,311 | | ADQ-9713 |
| | 1 | 巡邏機車 | | 10207 | 149 | | | 300 | 28.8 | 8,640 | 2,300 | 1,311 | | ADQ-9715 |
| | 1 | 巡邏機車 | | 10207 | 149 | | | 300 | 28.8 | 8,640 | 2,300 | 1,311 | | ADQ-9716 |
| | 1 | 巡邏機車 | | 10207 | 149 | | | 300 | 28.8 | 8,640 | 2,300 | 1,311 | | ADQ-9717 |
| | 1 | 巡邏機車 | | 10207 | 149 | | | 300 | 28.8 | 8,640 | 2,300 | 1,311 | | ADQ-9718 |

臺北市政府警察局大安分局

公務車輛明細表

中華民國109年度

單位：新臺幣元

| 業務計畫 及工作計 畫名稱 | 車輛 數 | 車輛 種類 | 乘客 人數 (不含 司機) | 購置 年月 | 汽缸總 排氣量 (立方 公分) | 牌照稅 (全年) | 燃料使 用費 (全年) | 油料費(全年) | | | 養 護 費 | 車輛 保 險 費 | 車輛 檢 驗 費 | 備註 |
|---------------------|---------|----------|------------------------|----------|--------------------------|-------------|-------------------|------------|-----------|-------|-------------|-------------------|-------------------|----------|
| | | | | | | | | 數量 (公升) | 單價 (元) | 金額 | | | | |
| | 1 | 巡邏機車 | | 10207 | 149 | | | 300 | 28.8 | 8,640 | 2,300 | 1,311 | | ADQ-9720 |
| | 1 | 巡邏機車 | | 10207 | 149 | | | 300 | 28.8 | 8,640 | 2,300 | 1,311 | | ADQ-9721 |
| | 1 | 巡邏機車 | | 10207 | 149 | | | 300 | 28.8 | 8,640 | 2,300 | 1,311 | | ADQ-9722 |
| | 1 | 巡邏機車 | | 10207 | 149 | | | 300 | 28.8 | 8,640 | 2,300 | 1,311 | | ADQ-9723 |
| | 1 | 巡邏機車 | | 10207 | 149 | | | 300 | 28.8 | 8,640 | 2,300 | 1,311 | | ADQ-9725 |
| | 1 | 巡邏機車 | | 10207 | 149 | | | 300 | 28.8 | 8,640 | 2,300 | 1,311 | | ADQ-9726 |
| | 1 | 巡邏機車 | | 10207 | 149 | | | 300 | 28.8 | 8,640 | 2,300 | 1,311 | | ADQ-9727 |
| | 1 | 巡邏機車 | | 10207 | 149 | | | 300 | 28.8 | 8,640 | 2,300 | 1,311 | | ADQ-9728 |
| | 1 | 巡邏機車 | | 10207 | 149 | | | 300 | 28.8 | 8,640 | 2,300 | 1,311 | | ADQ-9729 |
| | 1 | 巡邏機車 | | 10207 | 149 | | | 300 | 28.8 | 8,640 | 2,300 | 1,311 | | ADQ-9730 |
| | 1 | 巡邏機車 | | 10207 | 149 | | | 300 | 28.8 | 8,640 | 2,300 | 1,311 | | ADQ-9731 |
| | 1 | 巡邏機車 | | 10207 | 149 | | | 300 | 28.8 | 8,640 | 2,300 | 1,311 | | ADQ-9732 |
| | 1 | 巡邏機車 | | 10207 | 149 | | | 300 | 28.8 | 8,640 | 2,300 | 1,311 | | ADQ-9733 |
| | 1 | 巡邏機車 | | 10207 | 149 | | | 300 | 28.8 | 8,640 | 2,300 | 1,311 | | ADQ-9735 |
| | 1 | 巡邏機車 | | 10207 | 149 | | | 300 | 28.8 | 8,640 | 2,300 | 1,311 | | ADQ-9736 |
| | 1 | 巡邏機車 | | 10207 | 149 | | | 300 | 28.8 | 8,640 | 2,300 | 1,311 | | ADQ-9737 |
| | 1 | 巡邏機車 | | 10207 | 149 | | | 300 | 28.8 | 8,640 | 2,300 | 1,311 | | ADQ-9738 |
| | 1 | 巡邏機車 | | 10207 | 149 | | | 300 | 28.8 | 8,640 | 2,300 | 1,311 | | ADQ-9739 |

臺北市政府警察局大安分局

公務車輛明細表

中華民國109年度

單位：新臺幣元

| 業務計畫 及工作計 畫名稱 | 車輛 數 | 車輛 種類 | 乘客 人數 (不含 司機) | 購置 年月 | 汽缸總 排氣量 (立方 公分) | 牌照稅 (全年) | 燃料使 用費 (全年) | 油料費(全年) | | | 養 護 費 | 車輛 保 險 費 | 車輛 檢 驗 費 | 備註 |
|---------------------|---------|----------|------------------------|----------|--------------------------|-------------|-------------------|------------|-----------|-------|-------------|-------------------|-------------------|----------|
| | | | | | | | | 數量 (公升) | 單價 (元) | 金額 | | | | |
| | 1 | 巡邏機車 | | 10207 | 149 | | | 300 | 28.8 | 8,640 | 2,300 | 1,311 | | ADQ-9750 |
| | 1 | 巡邏機車 | | 10207 | 149 | | | 300 | 28.8 | 8,640 | 2,300 | 1,311 | | ADQ-9751 |
| | 1 | 巡邏機車 | | 10207 | 149 | | | 300 | 28.8 | 8,640 | 2,300 | 1,311 | | ADQ-9752 |
| | 1 | 巡邏機車 | | 10207 | 149 | | | 300 | 28.8 | 8,640 | 2,300 | 1,311 | | ADQ-9753 |
| | 1 | 巡邏機車 | | 10207 | 149 | | | 300 | 28.8 | 8,640 | 2,300 | 1,311 | | ADQ-9755 |
| | 1 | 巡邏機車 | | 10207 | 149 | | | 300 | 28.8 | 8,640 | 2,300 | 1,311 | | ADQ-9756 |
| | 1 | 巡邏機車 | | 10207 | 149 | | | 300 | 28.8 | 8,640 | 2,300 | 1,311 | | ADQ-9757 |
| | 1 | 巡邏機車 | | 10207 | 149 | | | 300 | 28.8 | 8,640 | 2,300 | 1,311 | | ADQ-9758 |
| | 1 | 巡邏機車 | | 10207 | 149 | | | 300 | 28.8 | 8,640 | 2,300 | 1,311 | | ADQ-9759 |
| | 1 | 巡邏機車 | | 10207 | 149 | | | 300 | 28.8 | 8,640 | 2,300 | 1,311 | | ADQ-9760 |
| | 1 | 巡邏機車 | | 10207 | 149 | | | 300 | 28.8 | 8,640 | 2,300 | 1,311 | | ADQ-9761 |
| | 1 | 巡邏機車 | | 10207 | 149 | | | 300 | 28.8 | 8,640 | 2,300 | 1,311 | | ADQ-9762 |
| | 1 | 巡邏機車 | | 10207 | 149 | | | 300 | 28.8 | 8,640 | 2,300 | 1,311 | | ADQ-9763 |
| | 1 | 巡邏機車 | | 10207 | 149 | | | 300 | 28.8 | 8,640 | 2,300 | 1,311 | | ADQ-9765 |
| | 1 | 巡邏機車 | | 10207 | 149 | | | 300 | 28.8 | 8,640 | 2,300 | 1,311 | | ADQ-9766 |
| | 1 | 巡邏機車 | | 10209 | 149 | | | 300 | 28.8 | 8,640 | 2,300 | 1,311 | | AEP-2807 |
| | 1 | 巡邏機車 | | 10209 | 149 | | | 300 | 28.8 | 8,640 | 2,300 | 1,311 | | AEP-2808 |
| | 1 | 巡邏機車 | | 10209 | 149 | | | 300 | 28.8 | 8,640 | 2,300 | 1,311 | | AEP-2809 |

臺北市政府警察局大安分局

公務車輛明細表

中華民國109年度

單位：新臺幣元

| 業務計畫 及工作計畫 名稱 | 車輛 數 | 車輛 種類 | 乘客 人數 (不含 司機) | 購置 年月 | 汽缸總 排氣量 (立方 公分) | 牌照稅 (全年) | 燃料使 用費 (全年) | 油料費(全年) | | | 養 護 費 | 車輛 保 險 費 | 車輛 檢 驗 費 | 備註 |
|---------------------|---------|----------|------------------------|----------|--------------------------|-------------|-------------------|------------|-----------|-------|-------------|-------------------|-------------------|----------|
| | | | | | | | | 數量 (公升) | 單價 (元) | 金額 | | | | |
| | 1 | 巡邏機車 | | 10209 | 149 | | | 300 | 28.8 | 8,640 | 2,300 | 1,311 | | AEP-2810 |
| | 1 | 巡邏機車 | | 10209 | 149 | | | 300 | 28.8 | 8,640 | 2,300 | 1,311 | | AEP-2811 |
| | 1 | 巡邏機車 | | 10209 | 149 | | | 300 | 28.8 | 8,640 | 2,300 | 1,311 | | AEP-2812 |
| | 1 | 巡邏機車 | | 10209 | 149 | | | 300 | 28.8 | 8,640 | 2,300 | 1,311 | | AEP-2813 |
| | 1 | 巡邏機車 | | 10209 | 149 | | | 300 | 28.8 | 8,640 | 2,300 | 1,311 | | AEP-2815 |
| | 1 | 巡邏機車 | | 10209 | 149 | | | 300 | 28.8 | 8,640 | 2,300 | 1,311 | | AEP-2816 |
| | 1 | 巡邏機車 | | 10209 | 149 | | | 300 | 28.8 | 8,640 | 2,300 | 1,311 | | AEP-2817 |
| | 1 | 巡邏機車 | | 10209 | 149 | | | 300 | 28.8 | 8,640 | 2,300 | 1,311 | | AEP-2818 |
| | 1 | 巡邏機車 | | 10209 | 149 | | | 300 | 28.8 | 8,640 | 2,300 | 1,311 | | AEP-2819 |
| | 1 | 巡邏機車 | | 10209 | 149 | | | 300 | 28.8 | 8,640 | 2,300 | 1,311 | | AEP-2820 |
| | 1 | 巡邏機車 | | 10209 | 149 | | | 300 | 28.8 | 8,640 | 2,300 | 1,311 | | AEP-2821 |
| | 1 | 巡邏機車 | | 10209 | 149 | | | 300 | 28.8 | 8,640 | 2,300 | 1,311 | | AEP-2822 |
| | 1 | 巡邏機車 | | 10209 | 149 | | | 300 | 28.8 | 8,640 | 2,300 | 1,311 | | AEP-2823 |
| | 1 | 巡邏機車 | | 10209 | 149 | | | 300 | 28.8 | 8,640 | 2,300 | 1,311 | | AEP-2825 |
| | 1 | 巡邏機車 | | 10209 | 149 | | | 300 | 28.8 | 8,640 | 2,300 | 1,311 | | AEP-2826 |
| | 1 | 巡邏機車 | | 10209 | 149 | | | 300 | 28.8 | 8,640 | 2,300 | 1,311 | | AEP-2827 |
| | 1 | 巡邏機車 | | 10209 | 149 | | | 300 | 28.8 | 8,640 | 2,300 | 1,311 | | AEP-2828 |
| | 1 | 巡邏機車 | | 10209 | 149 | | | 300 | 28.8 | 8,640 | 2,300 | 1,311 | | AEP-2829 |

臺北市政府警察局大安分局

公務車輛明細表

中華民國109年度

單位：新臺幣元

| 業務計畫 及工作計 畫名稱 | 車輛 數 | 車輛 種類 | 乘客 人數 (不含 司機) | 購置 年月 | 汽缸總 排氣量 (立方 公分) | 牌照稅 (全年) | 燃料使 用費 (全年) | 油料費(全年) | | | 養 護 費 | 車輛 保 險 費 | 車輛 檢 驗 費 | 備註 |
|---------------------|---------|----------|------------------------|----------|--------------------------|-------------|-------------------|------------|-----------|-------|-------------|-------------------|-------------------|----------|
| | | | | | | | | 數量 (公升) | 單價 (元) | 金額 | | | | |
| | 1 | 巡邏機車 | | 10507 | 149 | | | 300 | 28.8 | 8,640 | 2,300 | 1,311 | | MGN-7059 |
| | 1 | 巡邏機車 | | 10507 | 149 | | | 300 | 28.8 | 8,640 | 2,300 | 1,311 | | MGN-7060 |
| | 1 | 巡邏機車 | | 10507 | 149 | | | 300 | 28.8 | 8,640 | 2,300 | 1,311 | | MGN-7061 |
| | 1 | 巡邏機車 | | 10507 | 149 | | | 300 | 28.8 | 8,640 | 2,300 | 1,311 | | MGN-7062 |
| | 1 | 巡邏機車 | | 10507 | 149 | | | 300 | 28.8 | 8,640 | 2,300 | 1,311 | | MGN-7063 |
| | 1 | 巡邏機車 | | 10507 | 149 | | | 300 | 28.8 | 8,640 | 2,300 | 1,311 | | MGN-7065 |
| | 1 | 巡邏機車 | | 10507 | 149 | | | 300 | 28.8 | 8,640 | 2,300 | 1,311 | | MGN-7066 |
| | 1 | 巡邏機車 | | 10507 | 149 | | | 300 | 28.8 | 8,640 | 2,300 | 1,311 | | MGN-7067 |
| | 1 | 巡邏機車 | | 10507 | 149 | | | 300 | 28.8 | 8,640 | 2,300 | 1,311 | | MGN-7068 |
| | 1 | 巡邏機車 | | 10507 | 149 | | | 300 | 28.8 | 8,640 | 2,300 | 1,311 | | MGN-7069 |
| | 1 | 巡邏機車 | | 10507 | 149 | | | 300 | 28.8 | 8,640 | 2,300 | 1,311 | | MGN-7071 |
| | 1 | 巡邏機車 | | 10507 | 149 | | | 300 | 28.8 | 8,640 | 2,300 | 1,311 | | MGN-7072 |
| | 1 | 巡邏機車 | | 10507 | 149 | | | 300 | 28.8 | 8,640 | 2,300 | 1,311 | | MGN-7073 |
| | 1 | 巡邏機車 | | 10507 | 149 | | | 300 | 28.8 | 8,640 | 2,300 | 1,311 | | MGN-7075 |
| | 1 | 巡邏機車 | | 10507 | 149 | | | 300 | 28.8 | 8,640 | 2,300 | 1,311 | | MGN-7076 |
| | 1 | 巡邏機車 | | 10507 | 149 | | | 300 | 28.8 | 8,640 | 2,300 | 1,311 | | MGN-7077 |
| | 1 | 巡邏機車 | | 10507 | 149 | | | 300 | 28.8 | 8,640 | 2,300 | 1,311 | | MGN-7078 |
| | 1 | 巡邏機車 | | 10507 | 149 | | | 300 | 28.8 | 8,640 | 2,300 | 1,311 | | MGN-7079 |

臺北市政府警察局大安分局

公務車輛明細表

中華民國109年度

單位：新臺幣元

| 業務計畫 及工作計 畫名稱 | 車輛 數 | 車輛 種類 | 乘客 人數 (不含 司機) | 購置 年月 | 汽缸總 排氣量 (立方 公分) | 牌照稅 (全年) | 燃料使 用費 (全年) | 油料費(全年) | | | 養 護 費 | 車輛 保 險 費 | 車輛 檢 驗 費 | 備註 |
|---------------------|---------|----------|------------------------|----------|--------------------------|-------------|-------------------|------------|-----------|-------|-------------|-------------------|-------------------|----------|
| | | | | | | | | 數量 (公升) | 單價 (元) | 金額 | | | | |
| | 1 | 巡邏機車 | | 10507 | 149 | | | 300 | 28.8 | 8,640 | 2,300 | 1,311 | | MGN-7080 |
| | 1 | 巡邏機車 | | 10609 | 149 | | | 300 | 28.8 | 8,640 | 2,300 | 1,311 | | MJU-5786 |
| | 1 | 巡邏機車 | | 10609 | 149 | | | 300 | 28.8 | 8,640 | 2,300 | 1,311 | | MJU-5787 |
| | 1 | 巡邏機車 | | 10609 | 149 | | | 300 | 28.8 | 8,640 | 2,300 | 1,311 | | MJU-5790 |
| | 1 | 巡邏機車 | | 10609 | 149 | | | 300 | 28.8 | 8,640 | 2,300 | 1,311 | | MJU-5791 |
| | 1 | 巡邏機車 | | 10609 | 149 | | | 300 | 28.8 | 8,640 | 2,300 | 1,311 | | MJU-5792 |
| | 1 | 巡邏機車 | | 10609 | 149 | | | 300 | 28.8 | 8,640 | 2,300 | 1,311 | | MJU-5793 |
| | 1 | 巡邏機車 | | 10609 | 149 | | | 300 | 28.8 | 8,640 | 2,300 | 1,311 | | MJU-5795 |
| | 1 | 巡邏機車 | | 10609 | 149 | | | 300 | 28.8 | 8,640 | 2,300 | 1,311 | | MJU-5796 |
| | 1 | 巡邏機車 | | 10609 | 149 | | | 300 | 28.8 | 8,640 | 2,300 | 1,311 | | MJU-5797 |
| | 1 | 巡邏機車 | | 10609 | 149 | | | 300 | 28.8 | 8,640 | 2,300 | 1,311 | | MJU-5798 |
| | 1 | 巡邏機車 | | 10609 | 149 | | | 300 | 28.8 | 8,640 | 2,300 | 1,311 | | MJU-5799 |
| | 1 | 巡邏機車 | | 10609 | 149 | | | 300 | 28.8 | 8,640 | 2,300 | 1,311 | | MJU-5800 |
| | 1 | 巡邏機車 | | 10609 | 149 | | | 300 | 28.8 | 8,640 | 2,300 | 1,311 | | MJU-5802 |
| | 1 | 巡邏機車 | | 10609 | 149 | | | 300 | 28.8 | 8,640 | 2,300 | 1,311 | | MJU-5803 |
| | 1 | 巡邏機車 | | 10609 | 149 | | | 300 | 28.8 | 8,640 | 2,300 | 1,311 | | MJU-5805 |
| | 1 | 巡邏機車 | | 10609 | 149 | | | 300 | 28.8 | 8,640 | 2,300 | 1,311 | | MJU-5806 |
| | 1 | 巡邏機車 | | 10609 | 149 | | | 300 | 28.8 | 8,640 | 2,300 | 1,311 | | MJU-5807 |

臺北市政府警察局大安分局

公務車輛明細表

中華民國109年度

單位：新臺幣元

| 業務計畫 及工作計 畫名稱 | 車輛 數 | 車輛 種類 | 乘客 人數 (不含 司機) | 購置 年月 | 汽缸總 排氣量 (立方 公分) | 牌照稅 (全年) | 燃料使 用費 (全年) | 油料費(全年) | | | 養 護 費 | 車輛 保 險 費 | 車輛 檢 驗 費 | 備註 |
|---------------------|---------|----------|------------------------|----------|--------------------------|-------------|-------------------|------------|-----------|-------|-------------|-------------------|-------------------|----------|
| | | | | | | | | 數量 (公升) | 單價 (元) | 金額 | | | | |
| | 1 | 巡邏機車 | | 10609 | 149 | | | 300 | 28.8 | 8,640 | 2,300 | 1,311 | | MJU-5808 |
| | 1 | 巡邏機車 | | 10609 | 149 | | | 300 | 28.8 | 8,640 | 2,300 | 1,311 | | MJU-5809 |
| | 1 | 巡邏機車 | | 10609 | 149 | | | 300 | 28.8 | 8,640 | 2,300 | 1,311 | | MJU-5810 |
| | 1 | 巡邏機車 | | 10609 | 149 | | | 300 | 28.8 | 8,640 | 2,300 | 1,311 | | MJU-5811 |
| | 1 | 巡邏機車 | | 10609 | 149 | | | 300 | 28.8 | 8,640 | 2,300 | 1,311 | | MJU-5812 |
| | 1 | 巡邏機車 | | 10609 | 149 | | | 300 | 28.8 | 8,640 | 2,300 | 1,311 | | MJU-5813 |
| | 1 | 巡邏機車 | | 10609 | 149 | | | 300 | 28.8 | 8,640 | 2,300 | 1,311 | | MJU-5815 |
| | 1 | 巡邏機車 | | 10609 | 149 | | | 300 | 28.8 | 8,640 | 2,300 | 1,311 | | MJU-5816 |
| | 1 | 巡邏機車 | | 10609 | 149 | | | 300 | 28.8 | 8,640 | 2,300 | 1,311 | | MJU-5817 |
| | 1 | 巡邏機車 | | 10609 | 149 | | | 300 | 28.8 | 8,640 | 2,300 | 1,311 | | MJU-5819 |
| | 1 | 巡邏機車 | | 10609 | 149 | | | 300 | 28.8 | 8,640 | 2,300 | 1,311 | | MJU-5820 |
| | 1 | 巡邏機車 | | 10609 | 149 | | | 300 | 28.8 | 8,640 | 2,300 | 1,311 | | MJU-5821 |
| | 1 | 巡邏機車 | | 10609 | 149 | | | 300 | 28.8 | 8,640 | 2,300 | 1,311 | | MJU-5822 |
| | 1 | 巡邏機車 | | 10609 | 149 | | | 300 | 28.8 | 8,640 | 2,300 | 1,311 | | MJU-5823 |
| | 1 | 巡邏機車 | | 10708 | 149 | | | 300 | 28.8 | 8,640 | 2,300 | 1,311 | | MTP-0169 |
| | 1 | 巡邏機車 | | 10708 | 149 | | | 300 | 28.8 | 8,640 | 2,300 | 1,311 | | MTP-0170 |
| | 1 | 巡邏機車 | | 10708 | 149 | | | 300 | 28.8 | 8,640 | 2,300 | 1,311 | | MTP-0171 |
| | 1 | 巡邏機車 | | 10708 | 149 | | | 300 | 28.8 | 8,640 | 2,300 | 1,311 | | MTP-0172 |

臺北市政府警察局大安分局

公務車輛明細表

中華民國109年度

單位：新臺幣元

| 業務計畫 及工作計 畫名稱 | 車輛 數 | 車輛 種類 | 乘客 人數 (不含 司機) | 購置 年月 | 汽缸總 排氣量 (立方 公分) | 牌照稅 (全年) | 燃料使 用費 (全年) | 油料費(全年) | | | 養 護 費 | 車輛 保 險 費 | 車輛 檢 驗 費 | 備註 |
|---------------------|---------|----------|------------------------|----------|--------------------------|-------------|-------------------|------------|-----------|-------|-------------|-------------------|-------------------|----------------------|
| | | | | | | | | 數量 (公升) | 單價 (元) | 金額 | | | | |
| | 1 | 巡邏機車 | | 10708 | 149 | | | 300 | 28.8 | 8,640 | 2,300 | 1,311 | | MTP-0173 |
| | 1 | 巡邏機車 | | 10708 | 149 | | | 300 | 28.8 | 8,640 | 2,300 | 1,311 | | MTP-0175 |
| | 1 | 巡邏機車 | | 10708 | 149 | | | 300 | 28.8 | 8,640 | 2,300 | 1,311 | | MTP-0176 |
| | 1 | 巡邏機車 | | 10708 | 149 | | | 300 | 28.8 | 8,640 | 2,300 | 1,311 | | MTP-0177 |
| | 1 | 巡邏機車 | | 10708 | 149 | | | 300 | 28.8 | 8,640 | 2,300 | 1,311 | | MTP-0178 |
| | 1 | 巡邏機車 | | 10708 | 149 | | | 300 | 28.8 | 8,640 | 2,300 | 1,311 | | MTP-0179 |
| | 1 | 巡邏機車 | | 10708 | 149 | | | 300 | 28.8 | 8,640 | 2,300 | 1,311 | | MTP-0180 |
| | 1 | 巡邏機車 | | 10708 | 149 | | | 300 | 28.8 | 8,640 | 2,300 | 1,311 | | MTP-0181 |
| | 1 | 巡邏機車 | | 10708 | 149 | | | 300 | 28.8 | 8,640 | 2,300 | 1,311 | | MTP-0182 |
| | 1 | 巡邏機車 | | 10708 | 149 | | | 300 | 28.8 | 8,640 | 2,300 | 1,311 | | MTP-0183 |
| | 1 | 巡邏機車 | | 10708 | 149 | | | 300 | 28.8 | 8,640 | 2,300 | 1,311 | | MTP-0185 |
| | 1 | 巡邏機車 | | 10708 | 149 | | | 300 | 28.8 | 8,640 | 2,300 | 1,311 | | MTP-0186 |
| | 1 | 巡邏機車 | | 10807 | 149 | | | | 28.8 | | 2,300 | 1,311 | | 002-HRM(108年 度汰換) |
| | 1 | 巡邏機車 | | 10807 | 149 | | | | 28.8 | | 2,300 | 1,311 | | 003-HRM(108年 度汰換) |
| | 1 | 巡邏機車 | | 10807 | 149 | | | | 28.8 | | 2,300 | 1,311 | | 008-HRM(108年 度汰換) |
| | 1 | 巡邏機車 | | 10807 | 149 | | | | 28.8 | | 2,300 | 1,311 | | 010-HRM(108年 度汰換) |
| | 1 | 巡邏機車 | | 10807 | 149 | | | | 28.8 | | 2,300 | 1,311 | | 011-HRM(108年 度汰換) |
| | 1 | 巡邏機車 | | 10807 | 149 | | | | 28.8 | | 2,300 | 1,311 | | 012-HRM(108年 度汰換) |

臺北市政府警察局大安分局

公務車輛明細表

中華民國109年度

單位：新臺幣元

| 業務計畫 及工作計畫 名稱 | 車輛 數 | 車輛 種類 | 乘客 人數 (不含 司機) | 購置 年月 | 汽缸總 排氣量 (立方 公分) | 牌照稅 (全年) | 燃料使 用費 (全年) | 油料費(全年) | | | 養 護 費 | 車輛 保 險 費 | 車輛 檢 驗 費 | 備註 |
|---------------------|---------|----------|------------------------|----------|--------------------------|-------------|-------------------|------------|-----------|----|-------------|-------------------|-------------------|----------------------|
| | | | | | | | | 數量 (公升) | 單價 (元) | 金額 | | | | |
| | 1 | 巡邏機車 | | 10807 | 149 | | | | 28.8 | | 2,300 | 1,311 | | 013-HRM(108年 度汰換) |
| | 1 | 巡邏機車 | | 10807 | 149 | | | | 28.8 | | 2,300 | 1,311 | | 015-HRM(108年 度汰換) |
| | 1 | 巡邏機車 | | 10807 | 149 | | | | 28.8 | | 2,300 | 1,311 | | 016-HRM(108年 度汰換) |
| | 1 | 巡邏機車 | | 10807 | 149 | | | | 28.8 | | 2,300 | 1,311 | | 019-HRM(108年 度汰換) |
| | 1 | 巡邏機車 | | 10807 | 150 | | | | 28.8 | | 2,300 | 1,311 | | 072-HUW(108年 度汰換) |
| | 1 | 巡邏機車 | | 10807 | 150 | | | | 28.8 | | 2,300 | 1,311 | | 076-HUW(108年 度汰換) |
| | 1 | 巡邏機車 | | 10807 | 150 | | | | 28.8 | | 2,300 | 1,311 | | 078-HUW(108年 度汰換) |
| | 1 | 巡邏機車 | | 10807 | 150 | | | | 28.8 | | 2,300 | 1,311 | | 087-HUW(108年 度汰換) |
| | 1 | 巡邏機車 | | 10807 | 150 | | | | 28.8 | | 2,300 | 1,311 | | 092-HUW(108年 度汰換) |
| | 1 | 巡邏機車 | | 10807 | 150 | | | | 28.8 | | 2,300 | 1,311 | | 097-HUW(108年 度汰換) |
| | 1 | 巡邏機車 | | 10807 | 150 | | | | 28.8 | | 2,300 | 1,311 | | 099-HUW(108年 度汰換) |
| | 1 | 巡邏機車 | | 10807 | 150 | | | | 28.8 | | 2,300 | 1,311 | | 103-HUW(108年 度汰換) |
| | 1 | 巡邏機車 | | 10807 | 150 | | | | 28.8 | | 2,300 | 1,311 | | 106-HUW(108年 度汰換) |
| | 1 | 巡邏機車 | | 10807 | 150 | | | | 28.8 | | 2,300 | 1,311 | | 107-HUW(108年 度汰換) |
| | 1 | 巡邏機車 | | 10807 | 150 | | | | 28.8 | | 2,300 | 1,311 | | 109-HUW(108年 度汰換) |
| | 1 | 巡邏機車 | | 10807 | 150 | | | | 28.8 | | 2,300 | 1,311 | | 110-HUW(108年 度汰換) |
| | 1 | 巡邏機車 | | 10807 | 150 | | | | 28.8 | | 2,300 | 1,311 | | 112-HUW(108年 度汰換) |
| | 1 | 巡邏機車 | | 10807 | 150 | | | | 28.8 | | 2,300 | 1,311 | | 118-HUW(108年 度汰換) |

臺北市政府警察局大安分局

公務車輛明細表

中華民國109年度

單位：新臺幣元

| 業務計畫 及工作計 畫名稱 | 車輛 數 | 車輛 種類 | 乘客 人數 (不含 司機) | 購置 年月 | 汽缸總 排氣量 (立方 公分) | 牌照稅 (全年) | 燃料使 用費 (全年) | 油料費(全年) | | | 養 護 費 | 車輛 保 險 費 | 車輛 檢 驗 費 | 備註 |
|---------------------|---------|----------|------------------------|----------|--------------------------|-------------|-------------------|------------|-----------|------|-------------|-------------------|-------------------|----------------------|
| | | | | | | | | 數量 (公升) | 單價 (元) | 金額 | | | | |
| | 1 | 巡邏機車 | | 10807 | 150 | | | | | 28.8 | | 2,300 | 1,311 | 121-HUW(108年 度汰換) |
| | 1 | 巡邏機車 | | 10807 | 150 | | | | | 28.8 | | 2,300 | 1,311 | 881-JYA(108年 度汰換) |
| | 1 | 巡邏機車 | | 10807 | 150 | | | | | 28.8 | | 2,300 | 1,311 | 885-JYA(108年 度汰換) |
| | 1 | 巡邏機車 | | 10807 | 150 | | | | | 28.8 | | 2,300 | 1,311 | 892-JYA(108年 度汰換) |
| | 1 | 巡邏機車 | | 10807 | 149 | | | | | 28.8 | | 2,300 | 1,311 | 989-HRL(108年 度汰換) |
| | 1 | 巡邏機車 | | 10807 | 149 | | | | | 28.8 | | 2,300 | 1,311 | 990-HRL(108年 度汰換) |
| | 1 | 巡邏機車 | | 10807 | 149 | | | | | 28.8 | | 2,300 | 1,311 | 991-HRL(108年 度汰換) |
| | 1 | 巡邏機車 | | 10807 | 149 | | | | | 28.8 | | 2,300 | 1,311 | 992-HRL(108年 度汰換) |
| | 1 | 巡邏機車 | | 10807 | 149 | | | | | 28.8 | | 2,300 | 1,311 | 993-HRL(108年 度汰換) |
| | 1 | 巡邏機車 | | 10807 | 149 | | | | | 28.8 | | 2,300 | 1,311 | 995-HRL(108年 度汰換) |
| | 1 | 巡邏機車 | | 10807 | 149 | | | | | 28.8 | | 2,300 | 1,311 | 996-HRL(108年 度汰換) |
| | 1 | 巡邏機車 | | 10807 | 149 | | | | | 28.8 | | 2,300 | 1,311 | 997-HRL(108年 度汰換) |
| | 1 | 巡邏機車 | | 10807 | 149 | | | | | 28.8 | | 2,300 | 1,311 | 998-HRL(108年 度汰換) |
| | 1 | 巡邏機車 | | 10907 | 150 | | | | | 28.8 | | 2,300 | 1,311 | 071-HUW(109年 度汰換) |
| | 1 | 巡邏機車 | | 10907 | 150 | | | | | 28.8 | | 2,300 | 1,311 | 073-HUW(109年 度汰換) |
| | 1 | 巡邏機車 | | 10907 | 150 | | | | | 28.8 | | 2,300 | 1,311 | 075-HUW(109年 度汰換) |
| | 1 | 巡邏機車 | | 10907 | 150 | | | | | 28.8 | | 2,300 | 1,311 | 077-HUW(109年 度汰換) |
| | 1 | 巡邏機車 | | 10907 | 150 | | | | | 28.8 | | 2,300 | 1,311 | 079-HUW(109年 度汰換) |

臺北市政府警察局大安分局

公務車輛明細表

中華民國109年度

單位：新臺幣元

| 業務計畫 及工作計 畫名稱 | 車輛 數 | 車輛 種類 | 乘客 人數 (不含 司機) | 購置 年月 | 汽缸總 排氣量 (立方 公分) | 牌照稅 (全年) | 燃料使 用費 (全年) | 油料費(全年) | | | 養 護 費 | 車輛 保 險 費 | 車輛 檢 驗 費 | 備註 | |
|---------------------|---------|----------|------------------------|----------|--------------------------|-------------|-------------------|------------|-----------|------|-------------|-------------------|-------------------|----|----------------------|
| | | | | | | | | 數量 (公升) | 單價 (元) | 金額 | | | | | |
| | 1 | 巡邏機車 | | 10907 | 150 | | | | | 28.8 | | 2,300 | 1,311 | | 080-HUW(109年 度汰換) |
| | 1 | 巡邏機車 | | 10907 | 150 | | | | | 28.8 | | 2,300 | 1,311 | | 081-HUW(109年 度汰換) |
| | 1 | 巡邏機車 | | 10907 | 150 | | | | | 28.8 | | 2,300 | 1,311 | | 082-HUW(109年 度汰換) |
| | 1 | 巡邏機車 | | 10907 | 150 | | | | | 28.8 | | 2,300 | 1,311 | | 083-HUW(109年 度汰換) |
| | 1 | 巡邏機車 | | 10907 | 150 | | | | | 28.8 | | 2,300 | 1,311 | | 085-HUW(109年 度汰換) |
| | 1 | 巡邏機車 | | 10907 | 150 | | | | | 28.8 | | 2,300 | 1,311 | | 086-HUW(109年 度汰換) |
| | 1 | 巡邏機車 | | 10907 | 150 | | | | | 28.8 | | 2,300 | 1,311 | | 088-HUW(109年 度汰換) |
| | 1 | 巡邏機車 | | 10907 | 150 | | | | | 28.8 | | 2,300 | 1,311 | | 089-HUW(109年 度汰換) |
| | 1 | 巡邏機車 | | 10907 | 150 | | | | | 28.8 | | 2,300 | 1,311 | | 090-HUW(109年 度汰換) |
| | 1 | 巡邏機車 | | 10907 | 150 | | | | | 28.8 | | 2,300 | 1,311 | | 091-HUW(109年 度汰換) |
| | 1 | 巡邏機車 | | 10907 | 150 | | | | | 28.8 | | 2,300 | 1,311 | | 093-HUW(109年 度汰換) |
| | 1 | 巡邏機車 | | 10907 | 150 | | | | | 28.8 | | 2,300 | 1,311 | | 095-HUW(109年 度汰換) |
| | 1 | 巡邏機車 | | 10907 | 150 | | | | | 28.8 | | 2,300 | 1,311 | | 096-HUW(109年 度汰換) |
| | 1 | 巡邏機車 | | 10907 | 150 | | | | | 28.8 | | 2,300 | 1,311 | | 098-HUW(109年 度汰換) |
| | 1 | 巡邏機車 | | 10907 | 150 | | | | | 28.8 | | 2,300 | 1,311 | | 100-HUW(109年 度汰換) |
| | 1 | 巡邏機車 | | 10907 | 150 | | | | | 28.8 | | 2,300 | 1,311 | | 101-HUW(109年 度汰換) |
| | 1 | 巡邏機車 | | 10907 | 150 | | | | | 28.8 | | 2,300 | 1,311 | | 102-HUW(109年 度汰換) |
| | 1 | 巡邏機車 | | 10907 | 150 | | | | | 28.8 | | 2,300 | 1,311 | | 105-HUW(109年 度汰換) |

臺北市政府警察局大安分局

公務車輛明細表

中華民國109年度

單位：新臺幣元

| 業務計畫 及工作計 畫名稱 | 車輛 數 | 車輛 種類 | 乘客 人數 (不含 司機) | 購置 年月 | 汽缸總 排氣量 (立方 公分) | 牌照稅 (全年) | 燃料使 用費 (全年) | 油料費(全年) | | | 養 護 費 | 車輛 保 險 費 | 車輛 檢 驗 費 | 備註 |
|---------------------|---------|----------|------------------------|----------|--------------------------|-------------|-------------------|------------|-----------|----|-------------|-------------------|-------------------|-----------------------|
| | | | | | | | | 數量 (公升) | 單價 (元) | 金額 | | | | |
| | 1 | 巡邏機車 | | 10907 | 150 | | | | 28.8 | | 2,300 | 1,311 | | 108-HUW(109年 度汰換) |
| | 1 | 巡邏機車 | | 10907 | 150 | | | | 28.8 | | 2,300 | 1,311 | | 113-HUW(109年 度汰換) |
| | 1 | 巡邏機車 | | 10907 | 150 | | | | 28.8 | | 2,300 | 1,311 | | 115-HUW(109年 度汰換) |
| | 1 | 巡邏機車 | | 10907 | 150 | | | | 28.8 | | 2,300 | 1,311 | | 116-HUW(109年 度汰換) |
| | 1 | 巡邏機車 | | 10907 | 150 | | | | 28.8 | | 2,300 | 1,311 | | 117-HUW(109年 度汰換) |
| | 1 | 巡邏機車 | | 10907 | 150 | | | | 28.8 | | 2,300 | 1,311 | | 119-HUW(109年 度汰換) |
| | 1 | 巡邏機車 | | 10907 | 150 | | | | 28.8 | | 2,300 | 1,311 | | 120-HUW(109年 度汰換) |
| | 1 | 巡邏機車 | | 10907 | 150 | | | | 28.8 | | 2,300 | 1,311 | | 882-JYA(109年 度汰換) |
| | 1 | 巡邏機車 | | 10907 | 150 | | | | 28.8 | | 2,300 | 1,311 | | 883-JYA(109年 度汰換) |
| | 1 | 巡邏機車 | | 10907 | 150 | | | | 28.8 | | 2,300 | 1,311 | | 890-JYA(109年 度汰換) |
| | 1 | 巡邏機車 | | 10907 | 150 | | | | 28.8 | | 2,300 | 1,311 | | 891-JYA(109年 度汰換) |
| | 1 | 巡邏機車 | | 10907 | 150 | | | | 28.8 | | 2,300 | 1,311 | | 893-JYA(109年 度汰換) |
| | 1 | 巡邏機車 | | 10907 | 150 | | | | 28.8 | | 2,300 | 1,311 | | 895-JYA(109年 度汰換) |
| | 1 | 巡邏機車 | | 10907 | 150 | | | | 28.8 | | 2,300 | 1,311 | | ADQ-3523(109年 度汰換) |
| | 1 | 巡邏機車 | | 10907 | 149 | | | | 28.8 | | 2,300 | 1,311 | | ADQ-9386(109年 度汰換) |
| | 1 | 巡邏機車 | | 10907 | 149 | | | | 28.8 | | 2,300 | 1,311 | | ADQ-9387(109年 度汰換) |
| | 1 | 巡邏機車 | | 10907 | 149 | | | | 28.8 | | 2,300 | 1,311 | | ADQ-9388(109年 度汰換) |
| | 1 | 巡邏機車 | | 10907 | 149 | | | | 28.8 | | 2,300 | 1,311 | | ADQ-9673(109年 度汰換) |

臺北市政府警察局大安分局

公務車輛明細表

中華民國109年度

單位：新臺幣元

| 業務計畫 及工作計 畫名稱 | 車輛 數 | 車輛 種類 | 乘客 人數 (不含 司機) | 購置 年月 | 汽缸總 排氣量 (立方 公分) | 牌照稅 (全年) | 燃料使 用費 (全年) | 油料費(全年) | | | 養 護 費 | 車輛 保 險 費 | 車輛 檢 驗 費 | 備註 |
|---------------------|---------|------------------------|------------------------|----------|--------------------------|-------------|-------------------|------------|-----------|-----------|-------------|-------------------|-------------------|-----------------------|
| | | | | | | | | 數量 (公升) | 單價 (元) | 金額 | | | | |
| | 1 | 巡邏機車 | | 10907 | 149 | | | | | 28.8 | | 2,300 | 1,311 | ADQ-9719(109年 度汰換) |
| | 1 | 警備、巡 邏、偵防用 客貨兩用車 | 6 | 10306 | 2198 | | | 1,380 | 28.8 | 39,744 | 49,000 | 4,573 | 900 | AGK-8603 |
| | 1 | 警備、巡 邏、偵防用 客貨兩用車 | 6 | 10407 | 2198 | | | 1,380 | 28.8 | 39,744 | 33,000 | 4,573 | 900 | ANA-1276 |
| | 1 | 警備、巡 邏、偵防用 客貨兩用車 | 7 | 10708 | 2198 | | | 1,380 | 28.8 | 39,744 | 24,000 | 4,573 | 450 | AXG-5287 |
| | 1 | 現場指揮車 | 7 | 10409 | 4009 | | | 1,380 | 26.0 | 35,880 | 31,820 | 6,390 | 1,200 | 265-R3 |
| | 1 | 警用工程車 | 2 | 10605 | 2351 | 11,230 | 6,180 | 1,380 | 28.8 | 39,744 | 24,000 | 4,573 | 450 | ATD-0867 |
| | 1 | 重型電動公 務機車 | | 10709 | 逾5馬力 (hp) | | | | | | 2,300 | 1,311 | | EMK-3315(電動 機車) |
| | 1 | 重型電動公 務機車 | | 10709 | 逾5馬力 (hp) | | | | | | 2,300 | 1,311 | | EMK-3316(電動 機車) |
| | 1 | 重型電動公 務機車 | | 10709 | 逾5馬力 (hp) | | | | | | 2,300 | 1,311 | | EMK-3317(電動 機車) |
| | 1 | 重型電動公 務機車 | | 10709 | 逾5馬力 (hp) | | | | | | 2,300 | 1,311 | | EMK-3318(電動 機車) |
| | 1 | 重型電動公 務機車 | | 10709 | 逾5馬力 (hp) | | | | | | 2,300 | 1,311 | | EMK-3319(電動 機車) |
| | 1 | 重型電動公 務機車 | | 10709 | 逾5馬力 (hp) | | | | | | 2,300 | 1,311 | | EMK-3320(電動 機車) |
| | | 合計 | | | | 11,230 | 39,180 | | | 6,344,451 | 3,247,020 | 830,719 | 47,400 | |

臺北市政府警察局大安分局

市政白皮書計畫項目預算編列情形表

篇名：社會照顧與安全

中華民國109年度

單位：新臺幣元

| 計畫項目 | 承辦機關 | 總需求 | 以前年度預算 | 108年度預算數 | 109年度預算數 | 以後年度需求 |
|--------------------------|--------------|---------------|-------------|-------------|-------------|--------|
| 合計 | | 1,030,821,072 | 687,509,480 | 171,655,796 | 171,655,796 | |
| 1. 讓治安體統發揮效能，讓市民真正安居樂業 | | 1,030,821,072 | 687,509,480 | 171,655,796 | 171,655,796 | |
| (1)增加警察的人力及待遇-警勤加給勤務繁重加成 | 臺北市政府警察局大安分局 | 按年編列 | 258,968,732 | 64,656,779 | 64,656,779 | |
| (2)增加警察的人力及待遇-警勤加給刑事加成 | 臺北市政府警察局大安分局 | 按年編列 | 16,944,228 | 4,236,057 | 4,236,057 | |
| (3)增加警察的人力及待遇-超勤加班費 | 臺北市政府警察局大安分局 | 按年編列 | 411,596,520 | 102,762,960 | 102,762,960 | |

本 頁 空 白

歲出按職能及經

中華民國109

| 職能別分類 | 經濟性分類 | 經常支出 | | | | | | | 資本支出 | | | |
|---------------|-------|---------|---------------|------|--------|------|---------------|-----|---------|-------|-------|--------------|
| | | 受僱人員報酬 | 購買支出 商品及勞務 | 債務利息 | 土地租金支出 | 經常移轉 | | | 經常支出合計 | 投資及增資 | | |
| | | | | | | 對企業 | 對非營利機構 及民間 | 對政府 | | 對國外 | 對營業基金 | 對非營業特種 基金 |
| 總計 | | 777,436 | 38,881 | | | | | | 816,317 | | | |
| 01 一般公共事務 | | | | | | | | | | | | |
| 02 防衛 | | | | | | | | | | | | |
| 03 公共秩序與安全 | | 777,436 | 38,881 | | | | | | 816,317 | | | |
| 04 教育 | | | | | | | | | | | | |
| 05 保健 | | | | | | | | | | | | |
| 06 社會安全與福利 | | | | | | | | | | | | |
| 07 住宅及社區服務 | | | | | | | | | | | | |
| 08 娛樂、文化與宗教 | | | | | | | | | | | | |
| 09 燃料與能源 | | | | | | | | | | | | |
| 10 農、林、漁、牧業 | | | | | | | | | | | | |
| 11 礦業、製造業及營造業 | | | | | | | | | | | | |
| 12 運輸及通信 | | | | | | | | | | | | |
| 13 其他經濟服務 | | | | | | | | | | | | |
| 14 環境保護 | | | | | | | | | | | | |
| 15 其他支出 | | | | | | | | | | | | |

察局大安分局

濟性綜合分類表

年度

單位：新臺幣千元

| 資本支出 | | | | | | | | | | | | | | |
|------|---------------------|-----|-----|------|--------|--------|-------|------|------|------|-------------|--------|-------|---------|
| 資本移轉 | | | | 土地購入 | 無形資產購入 | 固定資本形成 | | | | | | 資本支出合計 | 總計 | |
| 對企業 | 對非營利 家庭及民間 機構 | 對政府 | 對國外 | | | 住宅 | 非住宅房屋 | 營建工程 | 運輸工具 | 資訊軟體 | 其他設備 及機器 | | | 土地改良 |
| | | | | | | | 1,158 | | | | | 381 | 1,539 | 817,856 |
| | | | | | | | 1,158 | | | | | 381 | 1,539 | 817,856 |