

年度追二-法定預算

機關編號
11-231

# 臺北市政府警察局(局本部)

中華民國 109 年度

(自109年1月1日起至109年12月31日止)

# 單位預算之分預算

第二次追加(減)預算

# 臺北市政府警察局(局本部)

## 目 次

中 華 民 國 109 年 度

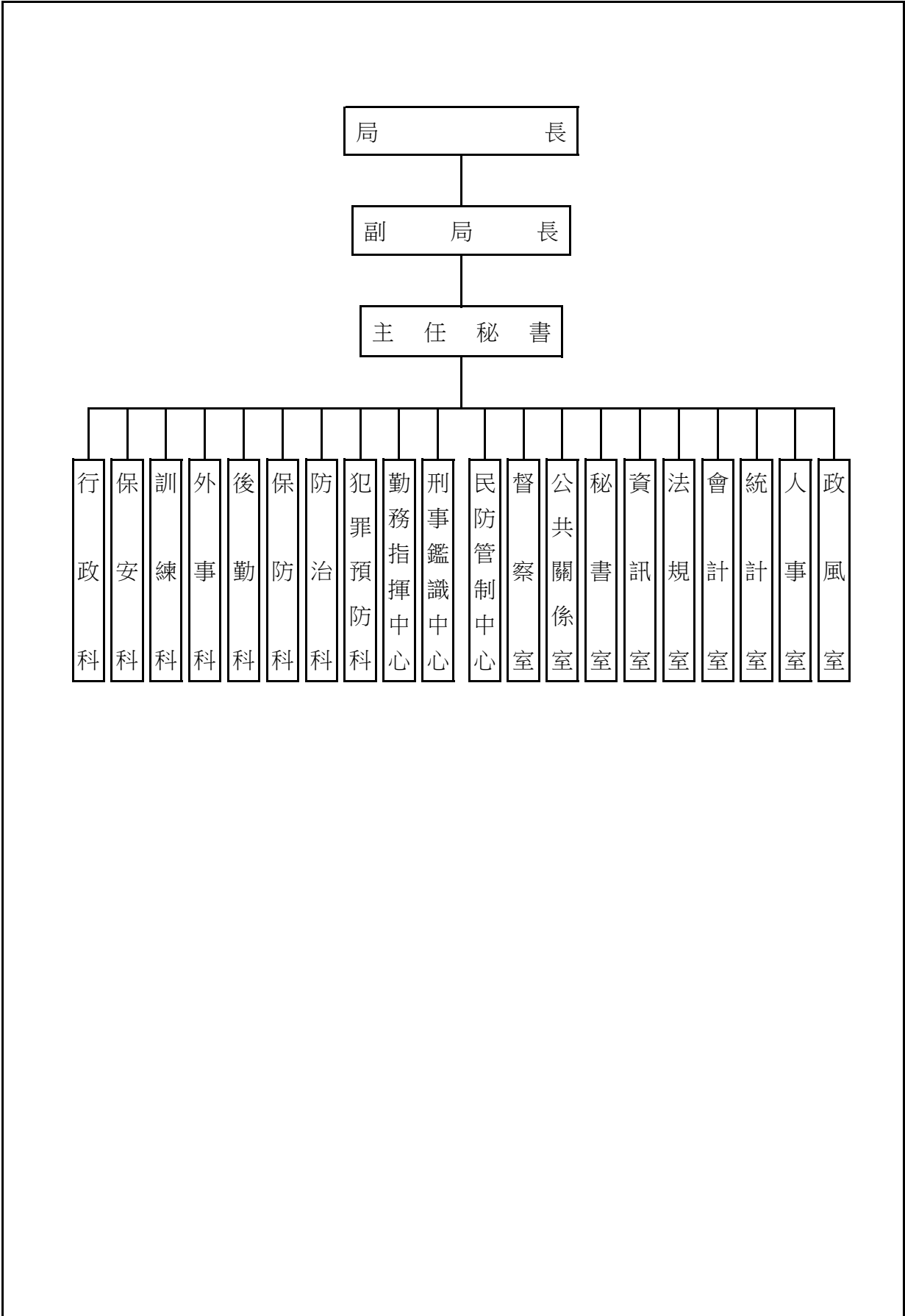
一、追加(減)預算總說明		
(一)組織系統圖	第	1 頁
二、主要表		
(一)歲出機關別預算表	第	3 頁
(二)歲出機關別預算表(經資分列)	第	4 頁
三、附屬表		
(一)歲出計畫說明提要與各項費用明細表	第	7 頁
1. 一般建築及設備		
其他設備	第	7 頁
四、參考表		
(一)歲出追加(減)預算一級用途別科目分析表	第	9 頁
(二)追加(減)預算資本支出分析表	第	10 頁
(三)歲出按職能及經濟性綜合分類表	第	12 頁

# 一、追加(減)預算總說明

臺北市政府警察局(局本部)

組 織 系 統 圖

中華民國109年度



本 頁 空 白

## 二、主 要 表

# 臺北市政府警察局(局本部)

## 歲出機關別預算表

經資門併計

中華民國109年度

單位：新臺幣千元

科 目				原預算數	追加(減) 預算數	追加(減)後 預算數	說 明
款	項	目	節				
11				2,878,426	20,160	2,898,586	
	001			0011000000 臺北市政府警察局主管			
				2,878,426	20,160	2,898,586	
		01		0011230000(0231) 臺北市政府警察局(局本部)			
			01	960,296	-	960,296	
				38112300100 一般行政			
			01	960,296	-	960,296	
				38112300101 行政管理			
		02		463,896	-	463,896	
				38112300200 警政業務			
			01	463,896	-	463,896	
				38112300202 警察勤務			
		03		155,970	-	155,970	
				38112300400 補助團隊			
			01	37,198	-	37,198	
				38112300410 補助義勇警察大隊			
			02	23,272	-	23,272	
				38112300412 補助民防團隊			
			03	95,500	-	95,500	
				38112300414 補助交通義勇警察大隊			
		05		1,269,764	20,160	1,289,924	
				38112309000 一般建築及設備			
			01	1,090,437	-	1,090,437	
				38112309002 營建工程			
			02	89,964	-	89,964	
				38112309003 交通及運輸設備			
			03	89,363	20,160	109,523	追加行政院核定以中央特別統籌分配稅款辦理「建置互動式情境模擬射擊訓練靶場」經費如列數。
				38112309004 其他設備			
		06		28,500	-	28,500	
				38112309800 第一預備金			
			01	28,500	-	28,500	
				38112309801 第一預備金			

臺北市政府警察局(局本部)

歲出機關別預算表

中華民國109年度

單位：新臺幣千元

科 目				原預算數	追加(減) 預算數	追加(減)後 預算數	說 明	
款	項	目	節					名稱及編號
				總 計	2,878,426	20,160	2,898,586	
11				0011000000 臺北市政府警察局主管	2,878,426	20,160	2,898,586	
	001			0011230000(0231) 臺北市政府警察局( 局本部)	2,878,426	20,160	2,898,586	
				經常門合計	1,608,662	-	1,608,662	
		01		38112300100 一般行政	960,296	-	960,296	
			01	38112300101 行政管理	960,296	-	960,296	
		02		38112300200 警政業務	463,896	-	463,896	
			01	38112300202 警察勤務	463,896	-	463,896	
		03		38112300400 補助團隊	155,970	-	155,970	
			01	38112300410 補助義勇警察大 隊	37,198	-	37,198	
			02	38112300412 補助民防團隊	23,272	-	23,272	
			03	38112300414 補助交通義勇警 察大隊	95,500	-	95,500	
		06		38112309800 第一預備金	28,500	-	28,500	
			01	38112309801 第一預備金	28,500	-	28,500	
				資本門合計	1,269,764	20,160	1,289,924	
		05		38112309000 一般建築及設備	1,269,764	20,160	1,289,924	
			01	38112309002 營建工程	1,090,437	-	1,090,437	



臺北市政府警察局(局本部)

歲出機關別預算表

中華民國109年度

單位：新臺幣千元

科 目				名稱及編號	原預算數	追加(減) 預算數	追加(減)後 預算數	說 明
款	項	目	節					
			02	38112309003 交通及運輸設備	89,964	-	89,964	
			03	38112309004 其他設備	89,363	20,160	109,523	

本 頁 空 白

# 三、附 屬 表

臺北市政府警察局(局本部)

歲出計畫說明提要與各項費用明細表

中華民國109年度

單位：新臺幣元

一般建築及設備—其他設備

一般建築及設備—其他設備

業務計畫及工作計畫名稱與編號		38112309004 一般建築及設備-其他設備		承辦單位	訓練科	
原預算數	89,363,000元	追加(減)預算數	20,160,000元	追加(減)後預算數	109,523,000元	
歲出計畫說明	一、計畫內容： 1.依行政院109年3月16日院臺法字第1090004556號函核定之「精進員警執勤安全方案」及內政部109年6月30日內授警字第1090871733號函辦理。 2.藉由建置本互動式情境模擬靶場，提供本局各單位員警訓練使用，亦為員警量身訂作各種訓練課程，契合其勤務應變狀況訓練，有效提升員警正確用槍能力，確保執勤安全。					
	二、預期成果： 藉由各種模擬狀況、情境演變，深化遇襲反制能力，正確有效變換接敵位置，提昇執行互動及警戒攻防，有助員警狀況判斷與即時依法正確使用警械能力。					
分支計畫及用途別科目	單位	數量	單價	追加預算數	追減預算數	說 明
合計				20,160,000		市款20,160,000元
04其他設備				20,160,000		市款20,160,000元
3000 設備及投資				20,160,000		市款20,160,000元
3035 雜項設備費				20,160,000		
	式	1	20,160,000	20,160,000		建置互動式情境模擬射擊訓練靶場。

本 頁 空 白

## 四、參 考 表

臺北市政府警察局(局本部)

歲出追加(減)預算一級用途別科目分析表

中華民國109年度

單位：新臺幣千元

名稱及編號	合計	經常支出						資本支出					
		人事費	業務費	獎補助費	債務費	預備金	小計	人事費	業務費	設備及投資	獎補助費	預備金	小計
合計	20,160	-	-	-	-	-	-	-	-	20,160	-	-	20,160
38112300000 警政支出	20,160	-	-	-	-	-	-	-	-	20,160	-	-	20,160
38112309000 一般建築及設備	20,160	-	-	-	-	-	-	-	-	20,160	-	-	20,160
38112309004 其他設備	20,160	-	-	-	-	-	-	-	-	20,160	-	-	20,160
	-	-	-	-	-	-	-	-	-	-	-	-	-

臺北市政府警察局(局本部)

追加(減)預算資本支出分析表

中華民國109年度

單位：新臺幣千元

名稱及編號	合計	設備及投資									其他資本支出
		土地	房屋建築及設備	公共建設及設施	機械設備	運輸設備	資訊軟體設備	雜項設備	權利	投資	
合計	20,160	-	-	-	-	-	-	20,160	-	-	-
38112309000 一般建築及設備	20,160	-	-	-	-	-	-	20,160	-	-	-
38112309004 其他設備	20,160	-	-	-	-	-	-	20,160	-	-	-
	-	-	-	-	-	-	-	-	-	-	-



本 頁 空 白

臺北市政府警察  
歲出按職能及經

中華民國109

職能別分類	經濟性分類	經常支出							資本支出			
		受僱人員報酬	購買商品及勞務支出	債務利息	土地租金支出	經常移轉			經常支出合計	投資及增資		
						對企業	對非營利及民間機構	對政府		對國外	對營業基金	對非營業特種基金
總計												
01 一般公共事務												
02 防衛												
03 公共秩序與安全												
04 教育												
05 保健												
06 社會安全與福利												
07 住宅及社區服務												
08 娛樂、文化與宗教												
09 燃料與能源												
10 農、林、漁、牧業												
11 礦業、製造業及營造業												
12 運輸及通信												
13 其他經濟服務												
14 環境保護												
15 其他支出												

## 局(局本部)

## 濟性綜合分類表

年度

單位：新臺幣千元

資本支出														總計
資本移轉				土地購入	無形資產購入	固定資本形成						資本支出合計		
對企業	對非營利及民間機構	對政府	對國外			住宅	非住宅房屋	營建工程	運輸工具	資訊軟體	其他設備及機器		土地改良	
											20,160		20,160	20,160
											20,160		20,160	20,160