

年度追加-法定預算

| |
|--------|
| 機關編號 |
| 07-154 |

中華民國 112 年度

臺北市總預算

臺北市政府工務局衛生下水道工程處單位預算

第一次追加(減)預算

臺北市政府工務局衛生下水道工程處 編

臺北市政府工務局衛生下水道工程處

目 次

中 華 民 國 112 年 度

| | | |
|-----------------------|---|------|
| 一、追加(減)預算總說明 | 第 | 1 頁 |
| 二、主要表 | | |
| (一)歲出機關別預算表 | 第 | 5 頁 |
| (二)歲出機關別預算表(經資分列) | 第 | 6 頁 |
| 三、附屬表 | | |
| (一)歲出計畫說明提要與各項費用明細表 | 第 | 9 頁 |
| 1. 營運管理 | | |
| 淡水河系污水下水道營運管理 | 第 | 9 頁 |
| 污水下水道系統工程管理、維護管理及營運管理 | 第 | 10 頁 |
| 四、參考表 | | |
| (一)歲出一級用途別科目分析表 | 第 | 11 頁 |
| (二)歲出按職能及經濟性綜合分類表 | 第 | 12 頁 |

臺北市政府工務局衛生下水道工程處

追加(減)預算總說明

中華民國 112 年度

一、現行法定職掌及組織系統圖：

(一) 機關主要職掌：本處組織規程暨編制表奉考試院 107 年 3 月 29 日考授銓法五字第 1074359517 號函同意備查，掌理臺北市衛生下水道、污水處理廠及抽、揚水站之規劃、設計、興建等工程。

(二) 內部分層業務：本處置處長 1 人，承工務局局長之命，綜理處務，並指揮監督所屬員工，置副處長 2 人，襄理處務，下設 6 科、3 廠、5 室。本處預算員額 290 人 (職員 191 人、駐衛警 1 人、技工 89 人、駕駛 9 人)，其內部分層業務如下：

規 劃 設 計 科：污水下水道系統規劃、先期計畫之擬訂、工程用地計畫、徵收、補償、工程資料調查、蒐集與工程設計及審核等事項。

工 務 科：污水下水道工程之採購、施工、估驗計價、驗收作業與施工督導、會勘及協調等事項。

營 運 管 理 科：污水下水道營運管理計畫、財務計畫、法令之研修、用戶接管之推廣、審核，使用費之徵收與廢污水之水質管制及污水下水道使用管理稽查等事項。

品 管 及 職 安 科：污水下水道工程之管考與職業安全衛生業務之計畫督導、考核、訓練、宣導及管理事項。

維 護 工 程 科：本市污水下水道收集系統之操作、維護、清理、資料管理與機具之管理及保養等事項。

設 施 管 理 科：淡水河系污水下水道（本市、新北市及基隆市共同出資部分）管渠系統之維護、抽揚水站、截流站之操作、清理、工程資料管理與有關設施、機具等之修繕及保養等事項。

迪化污水處理廠：迪化污水處理廠設施之操作、維護、管理與水質檢驗、分析及統計報告等事項。

八里污水處理廠：八里污水處理廠設施與海洋放流管之操作、維護、管理與水質檢驗、分析及統計報告等事項。

內湖污水處理廠：內湖污水處理廠設施之操作、維護、管理與水質檢驗、分析及統計報告等事項。

資 訊 室：本處各項資訊系統之建立、資訊資料分析、程式設計及各項資訊有關之管理事項。

秘 書 室：文書、檔案、出納、總務、財產之管理與法制、公關、研考等業務及不屬於其他各單位事項。

臺北市政府工務局衛生下水道工程處

追加(減)預算總說明

中華民國 112 年度

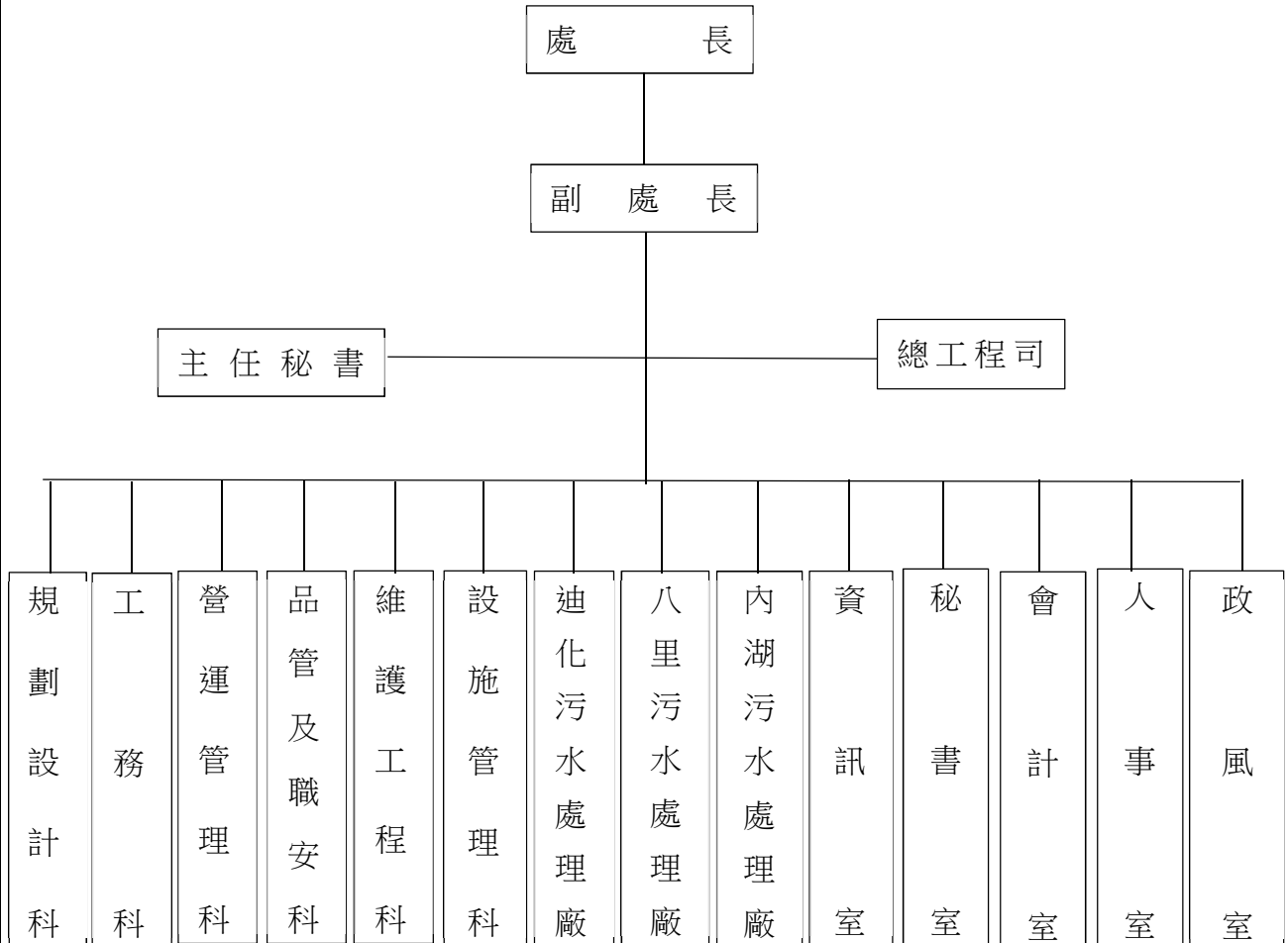
| | |
|-----|----------------------------------|
| 會 計 | 室：秉承上級會計機關之監督與指揮，依法辦理歲計、會計及統計事項。 |
| 人 事 | 室：秉承上級人事機關之監督與指揮，依法辦理人事管理事項。 |
| 政 風 | 室：秉承上級政風機關之監督與指揮，依法辦理政風業務事項。 |

臺北市政府工務局衛生下水道工程處

追加(減)預算總說明

中華民國 112 年度

(三) 組織系統圖



臺北市政府工務局衛生下水道工程處

追加(減)預算總說明

中華民國 112 年度

二、本年度施政(業務及工作)計畫修正重點及追加(減)預算提要：

歲出部分：

經常門：因電價調漲，致廠區操作維護電費增加，原編電費不足支應，故須追加操作
用電費 29,249,000 元。

臺北市政府工務局衛生下水道工程處

歲出機關別預算表

經資併計

中華民國112年度

單位：新臺幣千元

| 科 目 | | | | 名稱及編號 | 原預算數 | 追加(減) 預算數 | 追加(減)後 預算數 | 說 明 |
|-----|-----|----|----|--|-----------|--------------|---------------|---------------------------|
| 款 | 項 | 目 | 節 | | | | | |
| 07 | | | | 00070000000 臺北市政府工務局主管 | 2,745,737 | 29,249 | 2,774,986 | |
| | 005 | | | 00071540000 臺北市政府工務局 衛生下水道工程處 | 2,745,737 | 29,249 | 2,774,986 | |
| | | 01 | | 71071540100 一般行政 | 294,072 | - | 294,072 | |
| | | | 01 | 71071540101 行政管理 | 294,072 | - | 294,072 | |
| | | 02 | | 71071540200 營運管理 | 934,225 | 29,249 | 963,474 | |
| | | | 01 | 71071540204 淡水河系污水 下水道營運管 理 | 283,113 | 3,749 | 286,862 | 追加八里污水處理廠操作所需不足電費如 列數。 |
| | | | 02 | 71071540206 污水下水道系 統工程管理、 維護管理及營 運管理 | 651,112 | 25,500 | 676,612 | 追加迪化污水處理廠操作所需不足電費如 列數。 |
| | | 03 | | 71071548600 環境衛生及河川 工程 | 1,505,528 | - | 1,505,528 | |
| | | | 01 | 71071548601 衛生下水道工 程 | 1,505,528 | - | 1,505,528 | |
| | | 04 | | 71071549000 一般建築及設備 | 11,912 | - | 11,912 | |
| | | | 02 | 71071549002 營建工程 | 5,000 | - | 5,000 | |
| | | | 03 | 71071549003 交通及運輸設 備 | 3,980 | - | 3,980 | |
| | | | 04 | 71071549004 其他設備 | 2,932 | - | 2,932 | |

臺北市政府工務局衛生下水道工程處

歲出機關別預算表

中華民國112年度

單位：新臺幣千元

| 科 目 | | | | 名稱及編號 | 原預算數 | 追加(減) 預算數 | 追加(減)後 預算數 | 說 明 |
|-----|-----|----|----|--|-----------|--------------|---------------|-----|
| 款 | 項 | 目 | 節 | | | | | |
| | | | | 總 計 | 2,745,737 | 29,249 | 2,774,986 | |
| 07 | | | | 0007000000 臺北市政府工務局主管 | 2,745,737 | 29,249 | 2,774,986 | |
| | 005 | | | 0007154000 臺北市政府工務局 衛生下水道工程處 | 2,745,737 | 29,249 | 2,774,986 | |
| | | | | 經常門合計 | 1,222,564 | 29,249 | 1,251,813 | |
| | | 01 | | 71071540100 一般行政 | 294,072 | - | 294,072 | |
| | | | 01 | 71071540101 行政管理 | 294,072 | - | 294,072 | |
| | | 02 | | 71071540200 營運管理 | 928,492 | 29,249 | 957,741 | |
| | | | 01 | 71071540204 淡水河系污水 下水道營運管 理 | 281,846 | 3,749 | 285,595 | |
| | | | 02 | 71071540206 污水下水道系 統工程管理、 維護管理及營 運管理 | 646,646 | 25,500 | 672,146 | |
| | | | | 資本門合計 | 1,523,173 | - | 1,523,173 | |
| | | 02 | | 71071540200 營運管理 | 5,733 | - | 5,733 | |
| | | | 01 | 71071540204 淡水河系污水 下水道營運管 理 | 1,267 | - | 1,267 | |
| | | | 02 | 71071540206 污水下水道系 統工程管理、 維護管理及營 運管理 | 4,466 | - | 4,466 | |
| | | 03 | | 71071548600 環境衛生及河川 工程 | 1,505,528 | - | 1,505,528 | |
| | | | 01 | 71071548601 衛生下水道工 程 | 1,505,528 | - | 1,505,528 | |
| | | 04 | | 71071549000 一般建築及設備 | 11,912 | - | 11,912 | |

臺北市政府工務局衛生下水道工程處

歲出機關別預算表

中華民國112年度

單位：新臺幣千元

| 科 目 | | | | 名稱及編號 | 原預算數 | 追加(減) 預算數 | 追加(減)後 預算數 | 說 明 |
|-----|---|---|----|----------------------------|-------|--------------|---------------|-----|
| 款 | 項 | 目 | 節 | | | | | |
| | | | 02 | 71071549002 營建工程 | 5,000 | - | 5,000 | |
| | | | 03 | 71071549003 交通及運輸設 備 | 3,980 | - | 3,980 | |
| | | | 04 | 71071549004 其他設備 | 2,932 | - | 2,932 | |

本 頁 空 白

臺北市政府工務局衛生下水道工程處

歲出計畫說明提要與各項費用明細表

中華民國112年度

單位：新臺幣元

營運管理
—
淡水河系
污水下水
道營運管
理

營運管理
—
淡水河系
污水下水
道營運管
理

| | | | | | | |
|--|--------------|-----------------------------------|------------|-----------|--------------|--------------|
| 業務計畫及工作計畫名稱與編號 | | 71071540204 營運管理-淡水河系污水下水道營運管理 | | 承辦單位 | 八里污水處理廠 | |
| 原預算數 | 283,113,000元 | 追加(減)預算數 | 3,749,000元 | 追加(減)後預算數 | 286,862,000元 | |
| <p>歲出計畫說明</p> <p>一、計畫內容： 因電價調漲，致廠區操作維護電費增加，原編電費不足支應，故須追加操作電費，俾利八里污水處理廠各單元設施順利運轉，以維持淡水河系污水下水道系統正常之營運。</p> <p>二、預期成果： 發揮八里污水處理廠各系統之功能，改善淡水河系之污染。</p> | | | | | | |
| 分支計畫及用途別科目 | 單位 | 數量 | 單價 | 追加預算數 | 追減預算數 | 說 明 |
| 合計 | | | | 3,749,000 | | 市款3,749,000元 |
| 03污水處理 | | | | 3,749,000 | | 市款3,749,000元 |
| 2000 業務費 | | | | 3,749,000 | | 市款3,749,000元 |
| 2006 水電費 | | | | 3,749,000 | | |
| | 年 | 1 | 3,749,000 | 3,749,000 | | 操作電費。 |

臺北市政府工務局衛生下水道工程處

歲出計畫說明提要與各項費用明細表

中華民國112年度

單位：新臺幣元

營運管理 | 污水下水道系統工程管理、維護管理及營運管理

營運管理 | 污水下水道系統工程管理、維護管理及營運管理

| | | | | | | |
|----------------|--|---|-------------|------------|--------------|---------------|
| 業務計畫及工作計畫名稱與編號 | | 71071540206 營運管理-污水下水道系統工程管理、維護管理及營運管理 | | 承辦單位 | 迪化污水處理廠 | |
| 原預算數 | 651,112,000元 | 追加(減)預算數 | 25,500,000元 | 追加(減)後預算數 | 676,612,000元 | |
| 歲出計畫說明 | <p>一、計畫內容： 因電價調漲，致廠區操作維護電費增加，原編電費不足支應，故須追加操作電費，俾利迪化污水處理廠各單元設施順利運轉，以維持迪化污水處理廠正常之營運。</p> <p>二、預期成果： 處理計畫集污區內所收集之污水每日處理50萬噸、及450噸水肥，提升居住品質。</p> | | | | | |
| 分支計畫及用途別科目 | 單位 | 數量 | 單價 | 追加預算數 | 追減預算數 | 說 明 |
| 合計 | | | | 25,500,000 | | 市款25,500,000元 |
| 03迪化污水處理廠 | | | | 25,500,000 | | 市款25,500,000元 |
| 2000 業務費 | | | | 25,500,000 | | 市款25,500,000元 |
| 2006 水電費 | | | | 25,500,000 | | |
| | 年 | 1 | 25,500,000 | 25,500,000 | | 操作電費。 |

臺北市政府工務局衛生下水道工程處

歲出一級用途別科目分析表

中華民國112年度

單位：新臺幣千元

| 名稱及編號 | 合計 | 經常支出 | | | | | | 資本支出 | | | | | |
|--|--------|------|--------|------|-----|-----|--------|------|-----|-------|------|-----|----|
| | | 人事費 | 業務費 | 獎補助費 | 債務費 | 預備金 | 小計 | 人事費 | 業務費 | 設備及投資 | 獎補助費 | 預備金 | 小計 |
| 合計 | 29,249 | | 29,249 | | | | 29,249 | | | | | | |
| 71071540000 環境保護支出 | 29,249 | | 29,249 | | | | 29,249 | | | | | | |
| 71071540200 營運管理 | 29,249 | | 29,249 | | | | 29,249 | | | | | | |
| 71071540204 淡水河系污水下水 水道營運管理 | 3,749 | | 3,749 | | | | 3,749 | | | | | | |
| 71071540206 污水下水道系統 工程管理、維護 管理及營運管理 | 25,500 | | 25,500 | | | | 25,500 | | | | | | |

臺北市政府工務局
歲出按職能及經

中華民國112

| 職能別分類 | 經濟性分類 | 經常支出 | | | | | | | 資本支出 | | | |
|---------------|-------|--------|-----------|------|--------|------|-----------|-----|--------|-------|-------|----------|
| | | 受僱人員報酬 | 購買商品及勞務支出 | 債務利息 | 土地租金支出 | 經常移轉 | | | 經常支出合計 | 投資及增資 | | |
| | | | | | | 對企業 | 對非營利及民間機構 | 對政府 | | 對國外 | 對營業基金 | 對非營業特種基金 |
| 總計 | | | 29,249 | | | | | | 29,249 | | | |
| 01 一般公共事務 | | | | | | | | | | | | |
| 02 防衛 | | | | | | | | | | | | |
| 03 公共秩序與安全 | | | | | | | | | | | | |
| 04 教育 | | | | | | | | | | | | |
| 05 保健 | | | | | | | | | | | | |
| 06 社會安全與福利 | | | | | | | | | | | | |
| 07 住宅及社區服務 | | | | | | | | | | | | |
| 08 娛樂、文化與宗教 | | | | | | | | | | | | |
| 09 燃料與能源 | | | | | | | | | | | | |
| 10 農、林、漁、牧業 | | | | | | | | | | | | |
| 11 礦業、製造業及營造業 | | | | | | | | | | | | |
| 12 運輸及通信 | | | | | | | | | | | | |
| 13 其他經濟服務 | | | | | | | | | | | | |
| 14 環境保護 | | | 29,249 | | | | | | 29,249 | | | |
| 15 其他支出 | | | | | | | | | | | | |

衛生下水道工程處

濟性綜合分類表

年度

單位：新臺幣千元

| 資本支出 | | | | | | | | | | | | | | 總計 |
|------|-----------|-----|-----|------|--------|--------|-------|------|------|------|---------|------|--------|--------|
| 資本移轉 | | | | 土地購入 | 無形資產購入 | 固定資本形成 | | | | | | | 資本支出合計 | |
| 對企業 | 對非營利及民間機構 | 對政府 | 對國外 | | | 住宅 | 非住宅房屋 | 營建工程 | 運輸工具 | 資訊軟體 | 其他設備及機器 | 土地改良 | | |
| | | | | | | | | | | | | | | 29,249 |
| | | | | | | | | | | | | | | 29,249 |