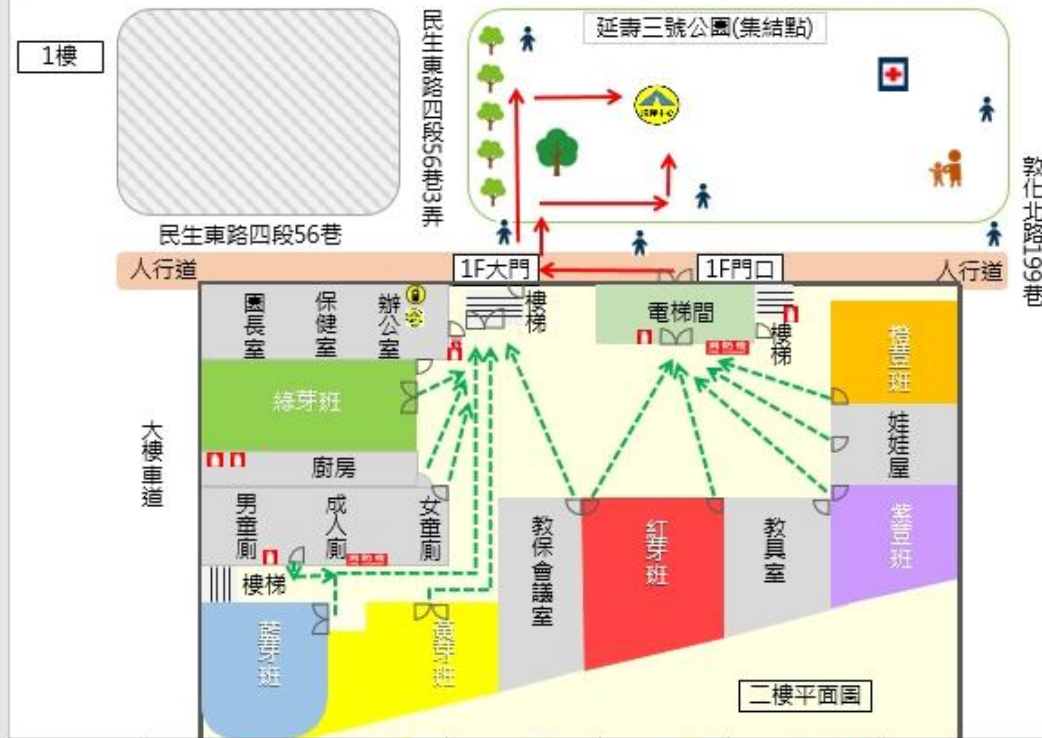


臺北市立松山幼兒園—逃生路線圖

111.09.14處製



防救災資訊	
災害通報單位	
教育部校安中心 02-33437855 02-33437856 臺北市政府教育局 02-27256389 災害應變中心 02-27297668	
警消醫療單位	
東社派出所 02-27135253 八德消防分隊 02-27694642 長庚醫院 02-27135211	
各類災害避難原則	
地震	先避難，再疏散
淹水	垂直避難
海嘯	往高處避難
土石流	預防性撤離
路線標示	
建築內路線	建築外路線

例	室外避難處所	指揮中心	急救站	滅火器	消防栓	網防檢	災時家長接洽區
	物資儲備點	救援器材放置點	通訊設備放置點	AED	警備室		安全防護人員