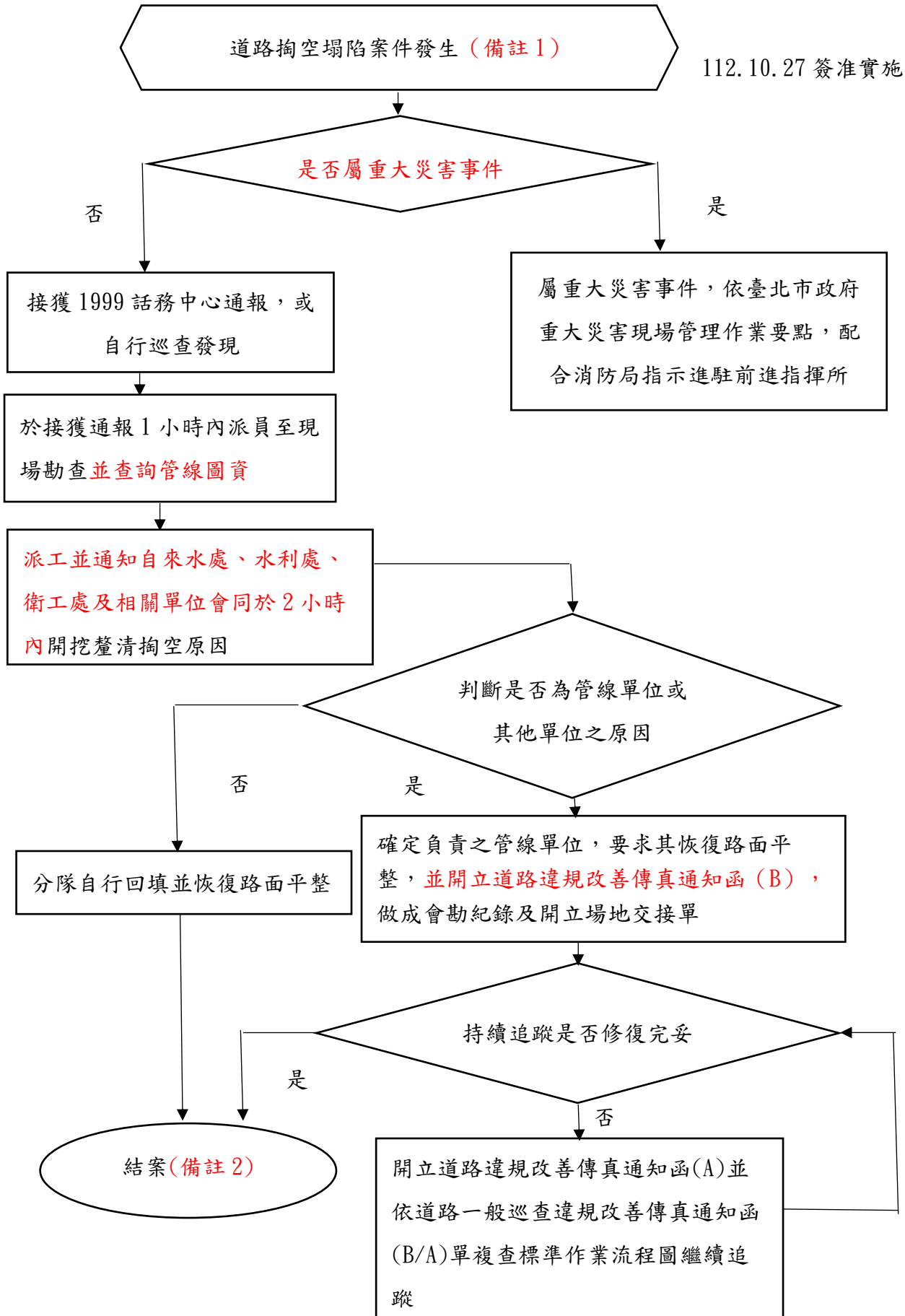


臺北市政府工務局新建工程處
道路掏空塌陷事件緊急處理標準作業流程圖

112.10.27 簽准實施



備註 1：針對以下凹陷特徵得比照道路掏空塌陷事件緊急處理標準作業流程圖辦理。

1. 圓形凹陷
2. 凹陷高差 5 公分以上
3. 有水系管線通過
4. 重複修補

備註 2：結案後得視需要納入辦理透地雷達檢測。