

中華民國 106 年度

9-2

(自106年1月1日起至106年12月31日止)

臺北市立陽明教養院

單位預算追加(減)預算

# 臺北市立陽明教養院

## 追加(減)預算總說明

中華民國 106 年度

### 一、現行法定職掌及組織系統圖：

(一)機關主要職掌：本院組織規程及編制，奉市府 70 年 12 月 30 府人一字第 60188 號函轉行政院 70 年 12 月 19 日台(70)內字第 18390 號函核定，以安置本市重度、極重度智能障礙者，施以適當教養及透過各種復健使其殘而不廢，期能參加社會生產，並減少家庭及社會問題之發生。爰業務需要，再奉 83 年 2 月 8 日府人一字第 83007055 號函轉行政院 83 年 2 月 2 日台(83)內字第 04611 號函核定，擴大增建華岡院區。又奉 91 年 5 月 3 日府法三字第 09108018400 號函核定擴編，並於 92 年 6 月 20 日奉府人一字第 09215776100 號函轉考試院 92 年 6 月 16 日考授銓法四字第 0922257076 號函核定，業務單位由原先之組、室，改編制為課、室。

(二)內部分層業務：本院置院長 1 人，綜理業務，置副院長、秘書各一人襄理業務；下置 5 課 4 室，員額 128 人、駐衛警 9 人、技工、工友及駕駛 63 人、約僱人員 60 人，合共 260 人，其內部分層業務如下：

社 工 課：掌理院生社會工作之個案調查、入院申請調查、家庭訪視、身心障礙福利諮詢服務、院生就業、就學及其家屬之心理、社會等問題之輔導與相關機構之聯繫等事項。

教 保 課：掌理啟智性院生生活自理能力訓練及智能啟發、年度個案教養計畫之擬訂及執行、個案紀錄等事項。

養 護 課：掌理養護性院生日常生活照顧及協助生理復健、擬訂個案照顧訓練計畫、各項行為紀錄等事項。

保 健 課：掌理院生就醫保健與心理、物理、職能、語言治療工作及宿舍環境衛生之督導、衛生教育、院生營養及衛生器材之管理等事項。

職 能 發 展 課：掌理院生各項職能訓練計畫之釐訂及執行、就業輔導、安置與轉銜計畫之規劃及執行暨院生生活輔導等事項。

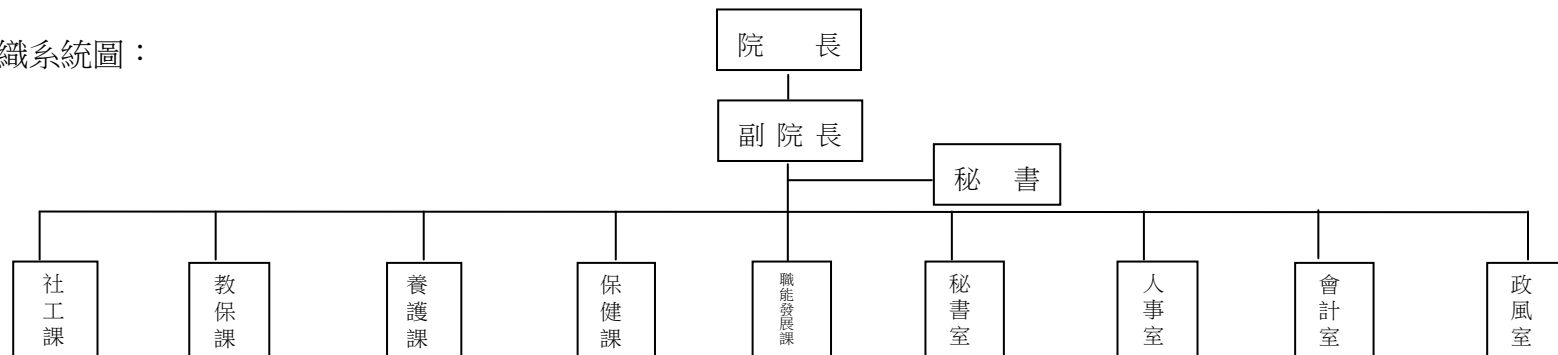
秘 書 室：掌理文書處理、檔案管理及印信、事務、出納、營繕、膳食供應、財物採購及管理不屬其他各課室之事項。

人 事 室：秉承上級機關之監督與指導，並依法辦理人事管理、查核等事項。

會 計 室：秉承上級機關之監督與指導，並依法辦理歲計、會計、統計等工作。

政 風 室：秉承上級機關之監督與指導，並掌理端正政風、公務機密及機關設施安全維護等工作。

### (三)組織系統圖：



臺北市立陽明教養院  
追加(減)預算總說明

中華民國 106 年度

二、本年度施政(業務及工作)計畫修正重點及追加預算提要：

(一)本年度施政(業務及工作)計畫修正重點：

依據中央對直轄市及縣(市)政府補助辦法辦理追加預算。

(二)追加預算提要：

1. 歲入部分：追加 285,600 元(經常門)。

2. 歲出部分：追加衛生福利部補助辦理社會工作人員執業安全方案執行風險工作補助費 285,600 元(經常門)。

# 臺北市立陽明教養院

## 歲入追加(減)預算表

9-2-3

中華民國106年度

單位：新臺幣元

科 目				原 預 算 數			追 加 ( 減 ) 預 算 數			追 加 ( 減 ) 後 預 算 數			說 明	
款	項	目	節	名 稱 及 編 號	合 計	經常門	資本門	合 計	經常門	資本門	合 計	經常門		資本門
				總 計	11,922,280	11,922,280		285,600	285,600		12,207,880	12,207,880		
4				040000 規費收入	10,990,764	10,990,764					10,990,764	10,990,764		
	55			09102 陽明教養院	10,990,764	10,990,764					10,990,764	10,990,764		
		1		040200 使用規費收入	10,990,764	10,990,764					10,990,764	10,990,764		
			1	040207 服務費	10,990,764	10,990,764					10,990,764	10,990,764		
6				060000 財產收入	40,000	40,000					40,000	40,000		
	60			09102 陽明教養院	40,000	40,000					40,000	40,000		
		1		060400 廢舊物資售價	40,000	40,000					40,000	40,000		
			1	060401 廢舊物資售價	40,000	40,000					40,000	40,000		
8				080000 補助收入				285,600	285,600		285,600	285,600		
	42			09102 陽明教養院				285,600	285,600		285,600	285,600		
		1		080100 上級政府補助收入				285,600	285,600		285,600	285,600		
			1	080102 計畫型補助收入				285,600	285,600		285,600	285,600		追加衛生福利部補助 辦理社會工作人員執 業安全方案執行風險 工作補助費收入如列 數。
10				100000 其他收入	891,516	891,516					891,516	891,516		

# 臺北市立陽明教養院 歲入追加(減)預算表

中華民國106年度

單位：新臺幣元

科 目				原 預 算 數			追 加 ( 減 ) 預 算 數			追 加 ( 減 ) 後 預 算 數			說 明
款	項	目	節	合 計	經常門	資本門	合 計	經常門	資本門	合 計	經常門	資本門	
10	62			09102 陽明教養院	891,516	891,516				891,516	891,516		
		1		100200 雜項收入	891,516	891,516				891,516	891,516		
			1	100202 其他雜項收入	891,516	891,516				891,516	891,516		

# 臺北市立陽明教養院

## 歲出追加(減)預算表

9-2-5

中華民國106年度

單位：新臺幣元

科 目				原 預 算 數			追 加 ( 減 ) 預 算 數			追 加 ( 減 ) 後 預 算 數			說 明
款	項	目	節 名 稱 及 編 號	合 計	經 常 門	資 本 門	合 計	經 常 門	資 本 門	合 計	經 常 門	資 本 門	
9	2		09102 陽明教養院	304,403,482	298,160,025	6,243,457	285,600	285,600		304,689,082	298,445,625	6,243,457	追加衛生福利部補助辦理社會工作人員執業安全方案執行風險工作補助費如列數。
		1	430100 一般行政	66,904,684	66,904,684					66,904,684	66,904,684		
			430101 行政管理	66,904,684	66,904,684					66,904,684	66,904,684		
		2	433500 院民教養	201,884,960	201,884,960					201,884,960	201,884,960		
			433501 院民社會工作	201,884,960	201,884,960					201,884,960	201,884,960		
		3	433600 保健醫療業務	29,370,381	29,370,381					29,370,381	29,370,381		
			433601 保健醫療	29,370,381	29,370,381					29,370,381	29,370,381		
		4	437100 建築及設備	6,243,457		6,243,457				6,243,457		6,243,457	
			437102 營建工程	3,583,642		3,583,642				3,583,642		3,583,642	
			437103 交通及運輸設備	820,000		820,000				820,000		820,000	
			437104 其他設備	1,839,815		1,839,815				1,839,815		1,839,815	
		5	433900 接受補助業務支出				285,600	285,600		285,600	285,600		
			433902 接受中央各部會補助業務支出				285,600	285,600		285,600	285,600		

本 頁 空 白

# 臺北市立陽明教養院

9-2-7

## 歲入追加(減)預算項目說明提要

經常門

中華民國106年度

單位：新臺幣元

科目	8 款 42 項 1 目 1 節	來源別子目及 細目編號與名稱	080102 上級政府補助收入 計畫型補助收入	追加(減) 預算金額	285,600 元	承辦單位	社工課
----	------------------	-------------------	----------------------------	---------------	-----------	------	-----

歲 入 項 目 說 明

- 一、項目內容：衛生福利部補助辦理社會工作人員執業安全方案之補助收入。
- 二、法令依據：依據中央對直轄市及縣(市)政府補助辦法辦理。
- 三、計算方法：衛生福利部補助辦理社會工作人員執業安全方案之補助收入285,600元。
- 四、實施進度：自106年1月1日至106年12月31日止。
- 五、完成方法：依照規定填繳款書解繳市庫。
- 六、預期成果：依照預計項目內容執行完成。



臺北市立陽明教養院  
歲入追加(減)預算明細表

中華民國106年度

單位：新臺幣元

科目名稱	收入依據	收入期間	單位	數量	單價	追加(減)預算數	詳細計算及說明
計畫型補助收入	依據中央對直轄市及縣(市)政府補助辦法暨衛生福利部106.3.14衛部救字第1061360524號函辦理。	106.01.01-106.12.31	年	1	285,600.00	285,600 285,600	衛生福利部補助辦理社會工作人員執業安全方案執行風險工作補助費之補助收入。

# 臺北市立陽明教養院

9-2-9

## 歲出追加(減)預算計畫提要及分支項目概況表

中華民國106年度

單位：新臺幣元

工作計畫名稱及編號	433902接受中央各部會補助業務支出	承辦單位	社工課			追加(減)預算金額	285,600 元
一、計畫內容及預期成果： (一) 計畫內容：衛生福利部補助辦理社會工作人員執業安全方案285,600元。 (二) 預期成果：完成各項申請補助計畫。 二、分支項目及用途別科目預算明細表：(本工作計畫係屬新增，本年度追加285,600元。)							
9 款 2 項 5 目 1 節	追加(減)預算數	說 明					
分支項目及用途別科目	追加(減)預算數	單 位	數 量	單 價	金 額	內 容	
一、衛生福利部補助辦理社會工作人員執業安全方案	285,600					依106年度中央及地方政府預算籌編原則第6點第4款規定辦理。	
人事費	285,600						
其他給與	285,600	年	1	285,600	285,600	社工人員執行風險工作補助費。	

9-2-10

臺北市立陽明教養院

歲出追加(減)預算人事費分析表

中華民國106年度

主管人數:  
簡任0人  
薦任0人  
委任0人

單位：新臺幣元

科	9	款	2	項	5	目	1	節
計畫名稱	接受補助業務支出							
目	接受中央各部會補助業務支出							

區分 (級職)	人數	合計	民意代 表待遇	員工待遇保險及 退離職金							其他報酬
				員工待遇				保險費		退休(職)或 離職儲金	
				小計	俸(薪)額	專業加給	主管職務加給	準備	公(勞)保		
合計 一、其他給與		285,600 285,600									285,600 285,600

本 頁 空 白

臺北市立陽  
歲出追加(減)預算

中華民國

科 目				合 計	經 常			
款	項	目	節		名 稱 及 編 號	小 計	01 人 事 費	02 業 務 費
9	2			09102 陽明教養院	285,600	285,600	285,600	
			5	433900 接受補助業務支出	285,600	285,600	285,600	
			1	433902 接受中央各部會補助業務支出	285,600	285,600	285,600	

用途別科目分析表

106年度

單位：新臺幣元

支 出			資 本 支 出			
04 獎補助及損失	05 債 務 費	06 預 備 金	小 計	03 設 備 及 投 資	04 獎補助及損失	06 預 備 金

臺北市立陽  
歲出追加(減)預算

中華民國

科 目				預 算 人 數									全			
款	項	目	節	名 稱	合 計	民 意 代 表	員			工			聘 僱 人 員	臨 時 工	合 計	民 意 代 表 待 遇
							小 計	職 員	駐 衛 警	小 計	技 工 及 駕 駛	工 友				
9	2		5	陽明教養院											285,600	
				接受補助業務支出											285,600	
			1	接受中央各部會補助業務支出											285,600	

人事費彙計表

106年度

單位：新臺幣元

年 度 人 事 費												
待 遇 保 險 及 退 離 職 金							其 他 報 酬				待 遇 準 備	
小 計	法定編制 人員待遇	技工及工 友待遇	約聘僱人 員待遇	公(勞)保 保險費	健 康 保 險 費	退休(職)或 離職儲金	小 計	臨時工工資	獎 金	其他給與		加班值班費
							285,600			285,600		
							285,600			285,600		
							285,600			285,600		