

年度追二-預算案

機關編號
09-191

中華民國 108 年度

臺北市總預算案

臺北市立陽明教養院單位預算

第二次追加(減)預算案

臺北市立陽明教養院 編

臺北市立陽明教養院

目次

中華民國 108 年度

一、追加(減)預算總說明	第	1 頁
二、主要表		
(一)歲入來源別預算表	第	3 頁
(二)歲入來源別預算表(經資分列)	第	5 頁
(三)歲出機關別預算表	第	7 頁
(四)歲出機關別預算表(經資分列)	第	8 頁
三、附屬表		
(一)歲入項目說明提要與預算明細表	第	11 頁
(二)歲出計畫說明提要與各項費用明細表	第	13 頁
1. 接受補助業務支出		
接受中央各部會補助業務支出	第	13 頁
2. 接受補助建設支出		
接受中央各部會補助建設支出	第	14 頁
(三)追加(減)預算人事費分析表	第	15 頁
四、參考表		
(一)歲出一級用途別科目分析表	第	17 頁
(二)追加(減)預算資本支出分析表	第	18 頁
(三)追加(減)預算人事費彙計表	第	19 頁

一、追加(減)預算總說明

臺北市立陽明教養院

追加(減)預算總說明

中華民國 108 年度

一、現行法定職掌及組織系統圖：

(一)機關主要職掌：本院組織規程及編制，奉市府 70 年 12 月 30 日府人一字第 60188 號函轉行政院 70 年 12 月 19 日台(70)內字第 18390 號函核定，以安置本市重度、極重度智能障礙者，施以適當教養及透過各種復健，期能參加社會生產，並減少家庭及社會問題之發生。爰業務需要，再奉 83 年 2 月 8 日府人一字第 83007055 號函轉行政院 83 年 2 月 2 日台(83)內字第 04611 號函核定，擴大增建華岡院區。又奉 91 年 5 月 3 日府法三字第 09108018400 號函核定擴編，並於 92 年 6 月 20 日奉府人一字第 09215776100 號函轉考試院 92 年 6 月 16 日考授銓法四字第 0922257076 號函核定，業務單位由原先之組、室，改編制為課、室。

(二)內部分層業務：本院置院長 1 人，綜理業務，置副院長、秘書各一人襄理業務；下置 5 課 4 室，員額 128 人、駐衛警 8 人、技工、工友及駕駛 42 人、約僱人員 76 人，合共 254 人，其內部分層業務如下：

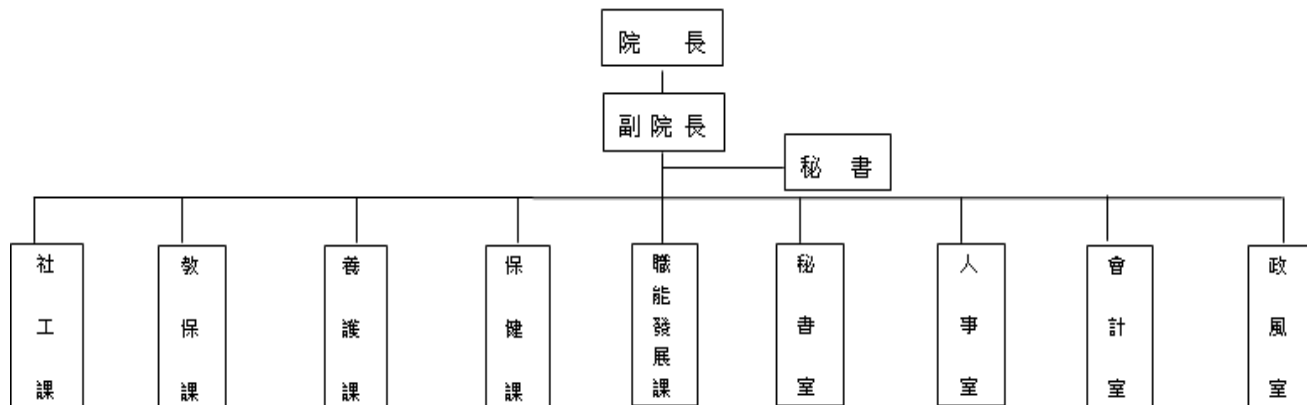
- 社 工 課：掌理院生入院申請調查、家庭訪視、福利服務諮詢、院生轉介及其家屬之心理、社會等問題之輔導暨社會資源整合及運用等社會工作事項。
- 教 保 課：掌理院生生活自理及居家生活社會生活的支持及訓練，擬定年度個別教養服務計畫及執行。並規劃院生休閒活動及社團參與，啟發潛能及自我倡議。
- 養 護 課：掌理養護性院生日常生活照顧、協助生理復健及個別教養服務計畫之擬訂、執行與紀錄等事項。並規劃院生休閒活動及社團參與，啟發潛能及自我倡議。
- 保 健 課：掌理院生醫療保健與物理、職能、治療、營養、藥事及護理服務，和感控防疫、衛生教育及醫療器材之管理等事項。
- 職 能 發 展 課：掌理院生各項技藝養成訓練計畫之釐訂及執行、外展輔導、安置之規劃及執行暨院生生活輔導照顧等事項。
- 秘 書 室：掌理文書處理、檔案管理及印信、事務、出納、營繕、膳食供應、財物採購及管理不屬其他各課室之事項。
- 人 事 室：秉承上級機關之監督與指導，並依法辦理人事管理、查核等事項。
- 會 計 室：秉承上級機關之監督與指導，並依法辦理歲計、會計、統計等工作。
- 政 風 室：秉承上級機關之監督與指導，並掌理端正政風、公務機密及機關設施安全維護等工作。

臺北市立陽明教養院

追加(減)預算總說明

中華民國 108 年度

(三)組織系統圖：



二、本年度施政(業務及工作)計畫修正重點及追加(減)預算提要：

(一)本年度施政(業務及工作)計畫修正重點：

依據中央對直轄市及縣(市)政府補助辦法辦理追加預算。

(二)追加預算提要：

1.歲入部分：追加 657,000 元(經常門)。

2.歲出部分：追加 657,000 元，明細如下：

(1)追加衛生福利部補助辦理社會工作人員執業安全方案執行風險工作補助307,000 元(經常門)。

(2)追加衛生福利部社會及家庭署之公益彩券回饋金補助辦理畫我心中話-建構身心障礙者異想世界/臺北市永福之家-改善及充實安全環境設備計畫補助350,000 元(資本門)。

二、主 要 表

臺北市立陽明教養院

歲入來源別預算表

經費併計

中華民國108年度

單位：新臺幣千元

科 目				名稱及編號	原預算數	追加(減) 預算數	追加(減)後 預算數	說明及法令依據
款	項	目	節					
				合 計	11,358	657	12,015	
03				04000000000 規費收入	10,256	-	10,256	
	055			04091910000 臺北市立陽明教養院	10,256	-	10,256	
		01		04091910200 使用規費收入	10,256	-	10,256	
			02	04091910214 服務費	10,256	-	10,256	
04				06000000000 財產收入	63	-	63	
	062			06091910000 臺北市立陽明教養院	63	-	63	
		02		06091910500 廢舊物資售價	63	-	63	
			01	06091910501 廢舊物資售價	63	-	63	
06				08000000000 補助及協助收入	-	657	657	
	025			08091910000 臺北市立陽明教養院	-	657	657	
		01		08091910100 上級政府補助收入	-	657	657	
			01	08091910102 計畫型補助收入	-	657	657	1.追加衛生福利部補助辦理「社會工作人員執業安全方案執行風險工作補助費」收入307,000元(依據衛生福利部108.4.23衛部救字第1081367448號函)。 2.追加衛生福利部社會及家庭署社會福利基金之公益彩券回饋金補助辦理「畫我心中話-建構身心障礙者異想世界/臺北市永福之家-改善及充實安全環境設備計畫」收入350,000元(依據衛生福利部社會及家庭署107.7.17社家障字第1070106551號函)。 3.以上1-2項共計追加如列數。

臺北市立陽明教養院

歲入來源別預算表

經資併計

中華民國108年度

單位：新臺幣千元

科 目				原預算數	追加(減) 預算數	追加(減)後 預算數	說明及法令依據
款	項	目	節				
08				1,039	-	1,039	
				11000000000 其他收入			
	061			1,039	-	1,039	
				11091910000 臺北市立陽明教養院			
		01		1,039	-	1,039	
				11091910200 雜項收入			
			02	1,039	-	1,039	
				11091910210 其他雜項收入			

臺北市立陽明教養院

歲入來源別預算表

中華民國108年度

單位：新臺幣千元

科 目				名稱及編號	原預算數	追加(減) 預算數	追加(減)後 預算數	說明及法令依據
款	項	目	節					
				合 計	11,358	657	12,015	
				經常門合計	11,358	657	12,015	
03				04000000000 規費收入	10,256	-	10,256	
	055			04091910000 臺北市立陽明教養院	10,256	-	10,256	
		01		04091910200 使用規費收入	10,256	-	10,256	
			02	04091910214 服務費	10,256	-	10,256	
04				06000000000 財產收入	63	-	63	
	062			06091910000 臺北市立陽明教養院	63	-	63	
		02		06091910500 廢舊物資售價	63	-	63	
			01	06091910501 廢舊物資售價	63	-	63	
06				08000000000 補助及協助收入	-	657	657	
	025			08091910000 臺北市立陽明教養院	-	657	657	
		01		08091910100 上級政府補助收入	-	657	657	
			01	08091910102 計畫型補助收入	-	657	657	
08				11000000000 其他收入	1,039	-	1,039	
	061			11091910000 臺北市立陽明教養院	1,039	-	1,039	
		01		11091910200 雜項收入	1,039	-	1,039	

臺北市立陽明教養院
歲入來源別預算表

中華民國108年度

單位：新臺幣千元

科 目				名稱及編號	原預算數	追加(減) 預算數	追加(減)後 預算數	說明及法令依據
款	項	目	節					
			02	11091910210 其他雜項收入	1,039	-	1,039	

臺北市立陽明教養院

歲出機關別預算表

經資併計

中華民國108年度

單位：新臺幣千元

科 目				原預算數	追加(減) 預算數	追加(減)後 預算數	說 明	
款	項	目	節					名稱及編號
09				00090000000 臺北市政府社會局主管	378,101	657	378,758	
	002			00091910000 臺北市立陽明教養院	378,101	657	378,758	
		01		68091910100 一般行政	205,348	-	205,348	
			01	68091910101 行政管理	205,348	-	205,348	
		02		68091915800 院民教養	89,343	-	89,343	
			01	68091915801 院民社會工作	89,343	-	89,343	
		03		68091915900 保健醫療業務	1,612	-	1,612	
			01	68091915901 保健醫療	1,612	-	1,612	
		04		68091916200 接受補助業務支出	-	307	307	
			01	68091916202 接受中央各部 會補助業務支 出	-	307	307	追加衛生福利部補助辦理「社會工作人員執 業安全方案執行風險工作補助費」經費如列 數。
		05		68091919000 一般建築及設備	81,798	-	81,798	
			01	68091919002 營建工程	78,170	-	78,170	
			03	68091919004 其他設備	3,628	-	3,628	
		06		68091919200 接受補助建設支 出	-	350	350	
			01	68091919202 接受中央各部 會補助建設支 出	-	350	350	追加衛生福利部社會及家庭署社會福利基金 之公益彩券回饋金補助辦理「畫我心中話- 建構身心障礙者異想世界/臺北市永福之家- 改善及充實安全環境設備計畫」經費如列 數。

臺北市立陽明教養院

歲出機關別預算表

中華民國108年度

單位：新臺幣千元

科 目				原預算數	追加(減) 預算數	追加(減)後 預算數	說 明	
款	項	目	節					名稱及編號
				總 計	378,101	657	378,758	
09				00090000000 臺北市政府社會局主管	378,101	657	378,758	
	002			00091910000 臺北市立陽明教養院	378,101	657	378,758	
				經常門合計	293,457	307	293,764	
		01		68091910100 一般行政	205,348	-	205,348	
			01	68091910101 行政管理	205,348	-	205,348	
		02		68091915800 院民教養	86,497	-	86,497	
			01	68091915801 院民社會工作	86,497	-	86,497	
		03		68091915900 保健醫療業務	1,612	-	1,612	
			01	68091915901 保健醫療	1,612	-	1,612	
		04		68091916200 接受補助業務支出	-	307	307	
			01	68091916202 接受中央各部 會補助業務支 出	-	307	307	
				資本門合計	84,644	350	84,994	
		02		68091915800 院民教養	2,846	-	2,846	
			01	68091915801 院民社會工作	2,846	-	2,846	
		05		68091919000 一般建築及設備	81,798	-	81,798	
			01	68091919002 營建工程	78,170	-	78,170	

臺北市立陽明教養院
歲出機關別預算表

中華民國108年度

單位：新臺幣千元

科 目				名稱及編號	原預算數	追加(減) 預算數	追加(減)後 預算數	說 明
款	項	目	節					
			03	68091919004 其他設備	3,628	-	3,628	
		06		68091919200 接受補助建設支 出	-	350	350	
			01	68091919202 接受中央各部 會補助建設支 出	-	350	350	

本 頁 空 白

三、附 屬 表

臺北市立陽明教養院

歲入項目說明提要與預算明細表

經常門

中華民國108年度

單位：新臺幣元

上級政府補助收入—計畫型補助收入

上級政府補助收入—計畫型補助收入

來源別子目及細目與編號	08091910102 上級政府補助收入-計畫型補助收入	承辦單位	臺北市立陽明教養院
原預算數	0元	追加(減)預算數	657,000元
		追加(減)後預算數	657,000元
歲入項目說明	<p>一、項目內容：衛生福利部及衛生福利部社會及家庭署之公益彩券回饋金之補助收入。</p> <p>二、法令依據：依據中央對直轄市及縣(市)政府補助辦法辦理。</p> <p>三、計算方法：明細如下： 1.追加衛生福利部補助辦理社會工作人員執業安全方案之補助收入307,000元。 2.追加衛生福利部社會及家庭署之公益彩券回饋金補助辦理畫我心中話-建構身心障礙者異想世界/臺北市永福之家-改善及充實安全環境設備計畫之補助收入350,000元。</p> <p>四、實施進度：自108年1月1日至108年12月31日止。</p> <p>五、完成方法：依照規定填繳款書解繳市庫。</p> <p>六、預期成果：依照預計項目內容執行完成。</p>		

臺北市立陽明教養院

歲入項目說明提要與預算明細表

經常門

中華民國108年度

單位：新臺幣元

	科目名稱及編號	單位	數量	單價	追加預算數	追減預算數	說明及收入依據
上級政府補助收入—計畫型補助收入	合計				657,000		
	08091910102 計畫型補助收入	年	1	307,000	307,000		衛生福利部補助辦理社會工作人員執行風險工作補助費之補助收入。 收入依據：依據中央對直轄市及縣(市)政府補助辦法暨衛生福利部108.4.23衛部教字第1081367448號函辦理。
		年	1	350,000	350,000		衛生福利部社會及家庭署之公益彩券回饋金補助辦理畫我心中話-建構身心障礙者異想世界/臺北市永福之家-改善及充實安全環境設備計畫之補助收入。 收入依據：依據中央對直轄市及縣(市)政府補助辦法暨衛生福利部社會及家庭署107.7.17社家障字第1070106551號函辦理。

上級政府補助收入—計畫型補助收入

臺北市立陽明教養院

歲出計畫說明提要與各項費用明細表

中華民國108年度

單位：新臺幣元

接受補助業務支出—接受中央各部會補助業務支出

接受補助業務支出—接受中央各部會補助業務支出

業務計畫及工作計畫名稱與編號		68091916202 接受補助業務支出-接受中央各部會補助 業務支出		承辦單位	社工課	
原預算數	0元	追加(減)預算數	307,000元	追加(減)後預算數	307,000元	
歲出計畫說明	一、計畫內容：衛生福利部補助辦理社會工作人員執業安全方案307,000元。					
	二、預期成果：完成各項申請補助計畫。					
分支計畫及用途別科目	單位	數量	單價	追加預算數	追減預算數	說 明
合計				307,000		市款307,000元
02接受中央各部會補助業務支出				307,000		市款307,000元
0100 人事費				307,000		01衛生福利部補助辦理社會工作人員執業安全方案依據預算法第79條與108年度中央及地方政府預算籌編原則第6點第4款規定辦理。
0121 其他給與				307,000		
	年	1	307,000	307,000		

臺北市立陽明教養院

歲出計畫說明提要與各項費用明細表

中華民國108年度

單位：新臺幣元

接受補助建設支出—接受中央各部會補助建設支出

接受補助建設支出—接受中央各部會補助建設支出

業務計畫及工作計畫名稱與編號		68091919202 接受補助建設支出-接受中央各部會補助 建設支出		承辦單位	臺北市立陽明教養院	
原預算數	0元	追加(減)預算數	350,000元	追加(減)後預算數	350,000元	
歲出計畫說明	一、計畫內容：衛生福利部社會及家庭署之公益彩券回饋金補助辦理畫我心中話-建構身心障礙者異想世界/臺北市永福之家-改善及充實安全環境設備計畫350,000元。					
	二、預期成果：完成各項申請補助計畫。					
分支計畫及用途別科目	單位	數量	單價	追加預算數	追減預算數	說 明
合計				350,000		市款350,000元
02接受中央各部會補助建設支出				350,000		市款350,000元
0400 獎補助費				350,000		02衛生福利部社會及家庭署之公益彩券回饋金補助辦理畫我心中話-建構身心障礙者異想世界/臺北市永福之家-改善及充實安全環境設備計畫
0457 其他補助及捐助				350,000		
	年	1	350,000	350,000		1對1壁式冷氣。

臺北市立陽明教養院

追加(減)預算人事費分析表

中華民國108年度

0468620200-福利服務支出-接受補助業務支出-接受中央各部會補助業務支出

單位：新臺幣元

類別	預算員額	全年度人事費											備註	
		民意代表待遇	政務人員待遇	法定編制人員待遇	約聘僱人員待遇	技工及工友待遇	獎金	其他給與	加班值班費	退休退職給付	退休離職儲金	保險		合計
合計		-	-	-	-	-	-	307,000	-	-	-	-	307,000	
其他人事費		-	-	-	-	-	-	307,000	-	-	-	-	307,000	

本 頁 空 白

四、參 考 表

臺北市立陽明教養院
歲出一級用途別科目分析表

中華民國108年度

單位：新臺幣千元

名稱及編號	合計	經常支出						資本支出					
		人事費	業務費	獎補助費	債務費	預備金	小計	人事費	業務費	設備及投資	獎補助費	預備金	小計
合計	657	307					307				350		350
68091910000 福利服務支出	657	307					307				350		350
68091916200 接受補助業務支出	307	307					307						
68091916202 接受中央各部會 補助業務支出	307	307					307						
68091919200 接受補助建設支出	350										350		350
68091919202 接受中央各部會 補助建設支出	350										350		350

臺北市立陽明教養院

追加(減)預算資本支出分析表

中華民國108年度

單位：新臺幣千元

名稱及編號	合計	設備及投資								其他資本支出	
		土地	房屋建築及設備	公共建設及設施	機械設備	運輸設備	資訊軟體設備	雜項設備	權利		投資
合計	350	-	-	-	-	-	-	-	-	-	350
68091919200 接受補助建設支出	350	-	-	-	-	-	-	-	-	-	350
68091919202 接受中央各部會 補助建設支出	350	-	-	-	-	-	-	-	-	-	350

臺北市立陽明教養院
追加(減)預算人事費彙計表

中華民國108年度

單位：新臺幣元

類別	預算員額	全年度人事費											備註		
		民意代表待遇	政務人員待遇	法定編制人員待遇	約聘僱人員待遇	技工及工友待遇	獎金	其他給與	加班值班費	退休退職給付	退休離職儲金	保險		合計	
合計		-	-	-	-	-	-	307,000	-	-	-	-	-	307,000	
其他人事費		-	-	-	-	-	-	307,000	-	-	-	-	-	307,000	