

揪團做健檢 好禮獎不完

113/07/01
— 12/31

7-8月完成檢查並登錄
3,000元加碼獎等你抽

活動對象

對象1 設籍臺北市符合成人預防保健服務之40至64歲市民

對象2 設籍臺北市符合B、C型肝炎篩檢之 45至79歲市民
40至79歲原住民

參與方式

符合資格之市民於活動期間完成成人預防保健服務或B、C型肝炎篩檢，即可至活動網頁登錄參加抽獎，越早完成檢查或揪團組隊還有機會獲得加碼獎項

活動獎項

第1重 個人獎 月月抽25名，獲得1,000元禮券

第2重 早鳥加碼獎 7、8月加碼再抽各5名，獲得3,000元禮券

第3重 團體加碼獎 團隊積分前5名，即可獲得1,000元禮券(團長)
600元禮券(團員)

得知活動管道請寫：

區

院所查詢



活動網頁



客服



活動諮詢專線：02-27711001



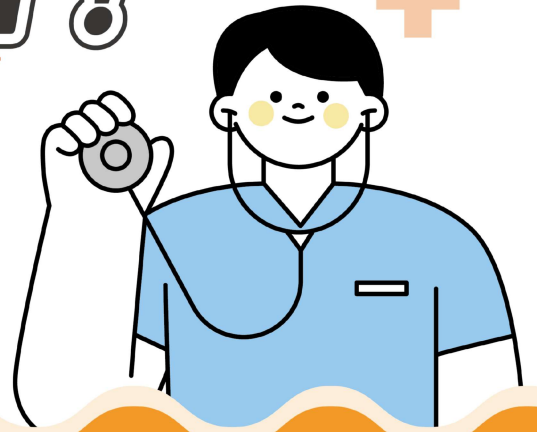
臺北市政府衛生局

臺北
健康養成記

臺北市民有福了!

臺北市成人健康檢查 加碼補助

113/7/1-
113/10/31



▷ 設籍臺北市40-64歲民眾且符合衛生福利部國民健康署
成人預防保健「健康加值」方案(每3年1次)資格者 ◁

國民健康署補助成人健檢項目

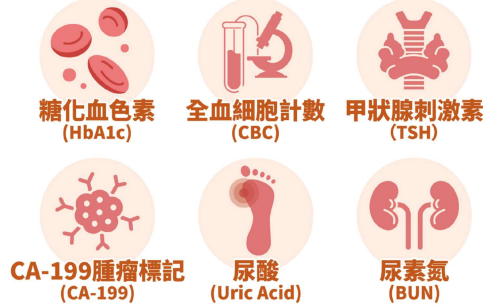
衛生福利部國民健康署
「成人預防保健『健康加值』方案」內容



註：各項檢查項目說明可至臺北市政府衛生局網站查詢

臺北市民加碼補助項目

設籍臺北市40-64歲市民，活動期間內至臺北市立聯合醫院
完成左述方案即可加碼本欄項目



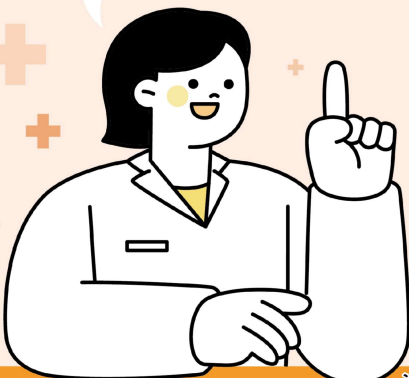
註：補助名額有限，依檢查順序用罄為止

檢查流程

- (一)檢查前，可至健保快易通 APP 查詢成人預防保健資格。
- (二)檢查當日，請空腹 8 小時以上，並攜帶身分證及健保卡至北市聯合醫院檢查。
- (三)檢查後一週，回診聽醫師解說及接受健康諮詢。

週一至週六皆有門診，
趕緊安排時間檢查！

門診時間表如有異動
以聯合醫院各院區
現場公告為準



臺北市立聯合醫院各院區服務資訊

院區	服務時間	週一	週二	週三	週四	週五	週六	地址/諮詢電話/備註
中興	09:30-11:00	○	○	○	○	○	不定期開診	地址 臺北市大同區鄭州路145號1樓 電話 (02) 2552-3234 分機6246 掛號 1樓櫃檯 受檢 2樓家醫科29診
	14:00-16:00	○	○	○	○	○	休	週四上午:30診 週四下午:29診
忠孝	09:00-11:00	○	○	○	○	○	○	地址 臺北市南港區南港路87號 電話 (02) 2786-1288 分機8153 掛號 醫療大樓2樓 受檢 後棟1樓門診檢室
	13:30-16:00	○	休	○	○	○	休	
仁愛	09:00-11:00	○	○	○	○	○	○	地址 臺北市大安區仁愛路4段10號 電話 (02) 2709-3600 分機5205 掛號 醫療大樓1樓15號窗口 受檢 醫療大樓1樓
	13:30-16:00	○	○	○	○	○	休	
和平	09:00-11:00	○	○	○	○	○	休	地址 臺北市中正區中華路2段33號 電話 (02) 2388-9595 分機2732-8051 掛號 A棟5樓健檢中心 受檢 A棟5樓健檢中心
	13:30-16:00	○	○	○	○	○	休	
婦幼	09:00-11:00	○	○	○	○	○	休	地址 臺北市中正區福州街12號 電話 (02) 2391-6470 分機1206 掛號 1樓掛號櫃檯 受檢 2樓家醫科門診
	13:30-16:00	休	○	○	休	○	休	
陽明	09:00-11:00	○	○	○	○	○	○	地址 臺北市士林區雨聲街105號 電話 (02) 2835-3456 分機5198 掛號 後棟1樓健檢中心 週六:1樓掛號櫃檯 受檢 後棟1樓健檢中心 週六:家醫科1診
	13:30-16:00	○	○	○	○	○	休	
林森	09:00-11:00	○	○	○	○	○	○	地址 臺北市中山區林森北路530號 電話 (02) 2591-6681 分機1290 掛號 1樓掛號櫃檯 受檢 4樓健檢中心
	13:30-16:00	○	○	○	○	○	休	

活動相關問題請洽1999(外縣市02-27208889)轉1804

經費由國民健康署運用菸品健康福利捐支應

廣告