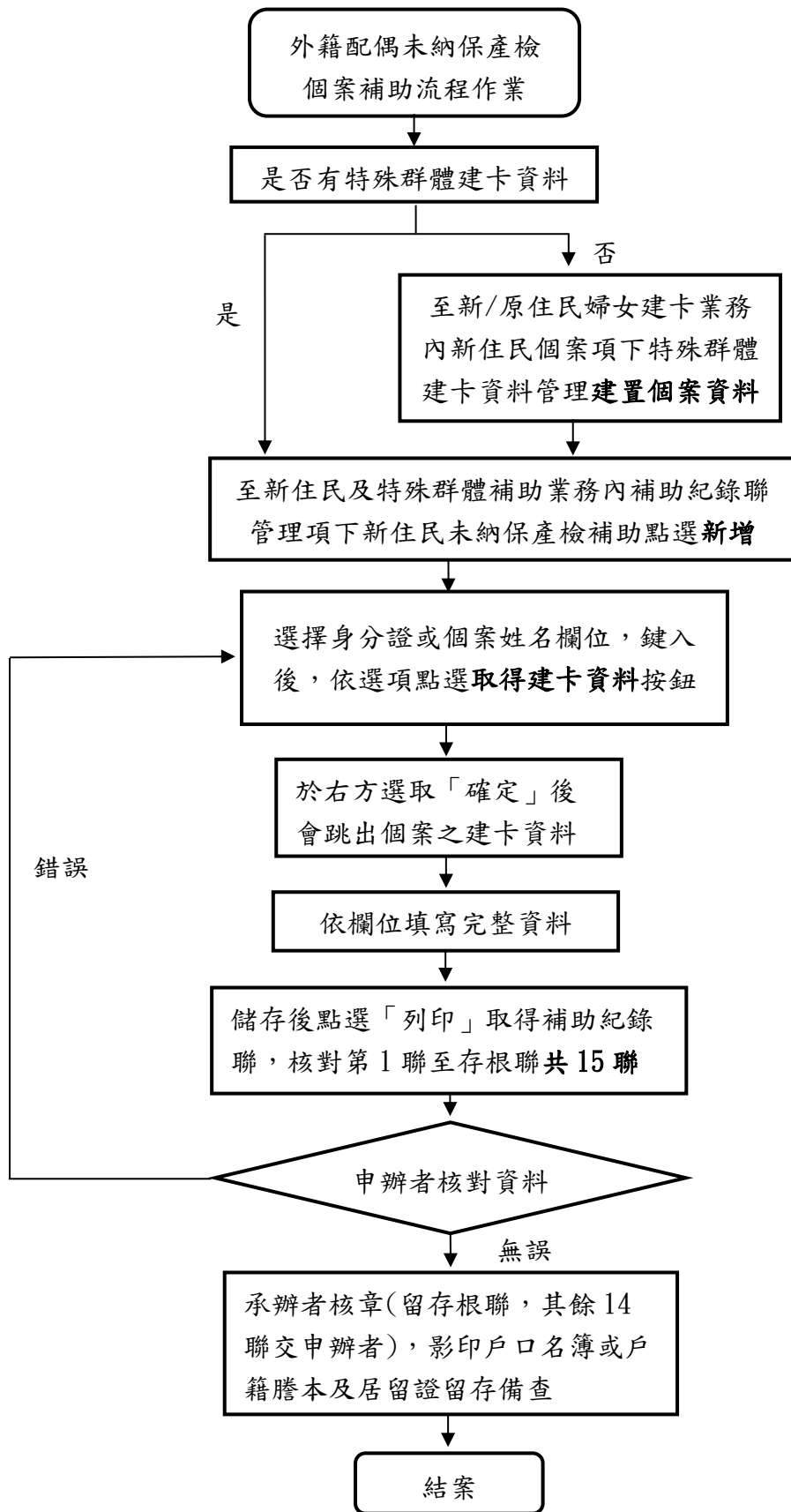


# 臺北市南港區健康服務中心外籍配偶未納保產檢個案申請補助流程

113年5月15日

個案管理組修訂



**注意:提醒民眾**

1. 本表單為就醫憑證，遺失不再補發。
2. 有納保者，不得重複申請本醫療補助。
3. 若有其他非補助項目之檢查，民眾需自行負擔相關費用。
4. 產檢紀錄聯使用為1次/聯，補助細項金額如紀錄聯。

備註：醫療院所預防保健暨戒菸服務整合系統>婦幼健康管理整合系統

<https://portal.hpa.gov.tw/Web/Account.aspx>