

目錄..... 1

捷運板南線

捷運板南線路線圖..... 2

捷運板南線店家..... 3

捷運淡水線

捷運淡水線路線圖..... 12

捷運淡水線店家..... 13

捷運木柵、內湖線

捷運木柵、內湖線路線圖..... 28

捷運木柵、內湖線店家..... 29

捷運路線圖..... 35



捷運板南線



桃源牛肉麵店

- 📍 地址：臺北市信義區松山路465巷29弄19號
- ☎ 電話：02-27261768
- 🕒 營業時間：10:30-14:00
- 📍 商圈：永春捷運站商圈
- 🚇 捷運：永春站

桃源牛肉麵店業主出身於臺北市桃源街牛肉麵老店，已從事牛肉麵店二十幾年，名列TaipeiWalker百大美食，原在SOGO百貨後巷二十年，現遷到忠孝東路五段後巷。該店以黃牛肉加中藥熬湯頭，正宗大陸口味，風味特佳，環境寬敞，清潔衛生，服務親切，店內可容70座位，現包水工水餃亦特好吃。



山西蕃茄刀削麵館

- 📍 地址：臺北市信義區忠孝東路五段524巷3弄1號
- ☎ 電話：02-23460385
- 🕒 營業時間：11:00-21:00
- 📍 商圈：永春捷運站商圈
- 🚇 捷運：永春站

該店業主要從事牛肉麵店已逾五年，每日以新鮮番茄熬製牛肉湯頭，強調蕃茄刀削麵牛肉營養衛生，增加免疫力，抗癌，養生健康，價格便宜公道，環境清潔衛生，服務親切。



隨意鳥地方高空觀景餐廳 (101)

- 📍 地址：臺北市信義區信義路五段7號85F
- ☎ 電話：02-81010016
- 🕒 營業時間：12:00-00:00
- 📍 商圈：信義百貨商圈
- 🚇 捷運：市府站

隨意鳥地方85樓高空景觀餐廳，提供最頂級牛排與燕窩排翅等珍饈美饌、日本毛蟹與澳洲活龍蝦更是美日限量供應，除能舒適的欣賞美麗臺北，還享有現場演奏的饗宴，用餐時每一刻都可以觀賞到每一角度，包廂有大落地窗，可以捕捉到每個風景並享有隱密性。



代官山

- 📍 地址：臺北市信義區市府路45號4樓
- ☎ 電話：02-81017828
- 🕒 營業時間：11:30-22:00
- 📍 商圈：信義百貨商圈
- 🚇 捷運：市府站

代官山御食屋以多款創作料理與輕飲，搭配新時尚風格空間設計，將日式美食與時尚餐廳作完美結合，傳遞零時差代官山原味風貌。在料理長松尾老師精心規劃下，融合多國料理精華，讓您在微醺中體驗視覺與味蕾的雙重感動。



紅魔王麻辣香鍋

- 📍 地址：臺北市大安區延吉街117號
- ☎ 電話：02-27752597
- 🕒 營業時間：11:30-21:30
- 📍 商圈：延吉美食商圈
- 🚇 捷運：國父紀念館站

麻辣香鍋始於四川重慶，縉雲山土家風味。當地人平時喜歡把一大鍋菜一起用各種調味料炒來吃。有客人時，便會在平常吃的大鍋炒菜中加入肉、海鮮等食物。臺灣麻辣香鍋始祖紅魔王麻辣香鍋，是臺灣第一家首度引進目前在北京最紅的麻辣香鍋始祖。麻辣香鍋無湯底、不點火，稱得上是「炒的火鍋」。為符合台灣人口味，增加到40多種香料中藥材，經過長時間秘煉熬煮，再經過創新改良，符合台灣人少油少鹽，溫補養生、營養健康訴求，具備麻而不燥、香辣濃郁、鮮而不腥、入口竄香等麻辣鮮香四大特點。



易鼎活蝦餐廳

- 📍 地址：臺北市大安區光復南路240巷11號
- ☎ 電話：02-27790456
- 🕒 營業時間：17:00-24:00
- 📍 商圈：延吉美食商圈
- 🚇 捷運：國父紀念館站

在臺中市成立第一家營業據點，提供消費者輕鬆、休閒、活力的氣氛及專業的活蝦料理美食，目前共有七家分店，堪稱全臺最大、最專業的活蝦餐廳。



Sound of Kaffee

- 📍 地址：臺北市大安區敦化南路一段246號 B1(SOGO敦化館B1)
- ☎ 電話：02-87716390
- 🕒 營業時間：11:00-21:30；例假日11:00-22:00
- 📍 商圈：頂好SOGO商圈
- 🚶 捷運：忠孝敦化站

本店以電影”真善美”為構想來命名的，以奧地利風格為主的複合式咖啡廳，有奧地利傳統甜點與咖啡、葡萄酒、巧克力等等，提供您相當有異國風味的料理與環境，讓您能徜徉在奧地利的音樂與美景之中。



度小月

- 📍 地址：臺北市大安區忠孝東路四段21巷8弄12號
- ☎ 電話：02-23217706
- 🕒 營業時間：07:00 - 24:00
- 📍 商圈：頂好SOGO商圈
- 🚶 捷運：忠孝敦化站

著名臺南小吃——擔仔麵，其創始人為1895的洪芋頭，而度小月即為洪公的傳承，而台北店飄散著不同於臺南老店的人文時尚，古樸竹燈垂吊，但是仍然不忘老店傳統，在一樓入口處設置小麵攤，只見廚師不斷用竹製麵杓撈起燙熱的麵，再挑進一粒粒竄香四溢的肉燥，這就是令人懷念的古早味擔仔麵。



光華新天地

- 📍 地址：臺北市中正區市民大道三段8號
- ☎ 電話：02-23412202
- 🕒 營業時間：每日10:00-21:00
- 📍 商圈：八德資訊商圈
- 🚶 捷運：忠孝新站

誰說電腦商場不能像百貨公司一樣的窗明几淨？誰說逛電子3C精品不能像是欣賞時尚精品般優雅而愜意？歷經95年光華橋拆除、原有攤位移至臨時攤棚營業後，現在，結合了光華商場和西寧電子商場的「光華數位新天地」誕生囉！總樓地板5000坪，共6層樓的全新商場，不管你是電腦新手、網路達人，音響發燒友，或是電子零件專家，都能在「光華新天地」輕鬆採購！新成立的「光華數位新天地」內商品包羅萬象，舉凡書籍、電腦及週邊設備、光碟及電子零件、音響器材、電子零件、流行運動用品、電玩軟體、視聽產品....等等，不僅樣式多，價格也公道，堪稱全臺最大的電子購物商圈，結合了各項最新和優惠的產品，讓民眾走一趟即可一次購齊所需。

「光華數位新天地」共6層樓，1樓設置3C品牌形象館，還有輕食、金融、宅配、商品展示等服務，逛累了可以在這兒小事休憩，宅配服務讓您不用扛著大小包也能繼續輕鬆逛街；2、3樓由原光華商場的攤商提供低價新穎的3C商品、二手書，逛一圈就能找到便宜實惠的產品；4、5樓由原西寧電子商場的攤商提供電子材料、視聽器材、電腦周邊等，讓影音發燒友多一個尋寶天堂；6樓維修組裝中心，讓您的電腦問題在此一次解決。還在猶豫嗎？趕快到「光華數位新天地」一趟，體會全新的逛街感受。(資料來源：臺北旅遊網)





元定食

- 📍 地址：臺北市中正區館前路22號2樓
- ☎ 電話：02-23825152
- 🕒 營業時間：11:00-22:30
- 📍 商圈：臺北車站前商圈
- 🚶 捷運：臺北車站

導入日本健康新概念，研發一系列營養均衡、物超所值的定食，加上四種豐富的配飯，多樣定食選擇，物超所值又讓人心滿意足！我們深信，對美食的幸福感，來自每一道料理中都能吃到用心的感動。



海倫咖啡 Helen Coffee

- 📍 地址：臺北市中正區館前路42號
- ☎ 電話：02-23884229
- 🕒 營業時間：週一至週日 07:30-22:00
- 📍 商圈：臺北車站前商圈
- 🚶 捷運：臺北車站

海倫咖啡前身為都會咖啡館 METROPOLIS CAFE，1996年在館前路成立，是站前商圈、南陽街補習班，許多人成長記憶的一部份，曾獲得眾家補習班名師，票選為站前最佳咖啡館。1999年創設海倫行動咖啡館，掀起了一波行動咖啡車的風潮，同年於五指山設立海倫咖啡工作室，專職咖啡豆烘焙和研究，回顧十餘年來，海倫咖啡 Helen Coffee 佳評不斷！備受各界肯定，現今館前店以Espresso飲料和慮泡單品咖啡並行，並且販賣各產區自家烘焙咖啡豆，和供應自製麵包、三明治、義大利麵等特色商品。



上上咖啡

- 📍 地址：臺北市中正區延平南路95號
- ☎ 電話：02-23140064
- 🕒 營業時間：週一至週六 07:00-21:00
週日假日 09:00-18:00
- 📍 商圈：城內商圈
- 🚶 捷運：西門站

上上咖啡對於小細節的貼心總是讓客人感到十分溫馨，堅持冰咖啡的冰塊使用咖啡冰磚，才不會讓客人冰塊融化後，把咖啡的美味稀釋了！以木頭為裝潢主體的上上咖啡，中性的色調，讓店裡的氣氛非常柔和，來到店裡仔細觀察會發現很多特別的裝飾品，都是長年以來老闆娘在世界各地收集得來的戰利品。客氣親切的老闆娘，在上上咖啡裡永遠帶著笑容迎接客人，希望能夠讓每個來到上上咖啡的人都能夠有種溫暖安心、回到家的感覺。

位於中山堂附近的上上咖啡位置醒目，交通便利並且價位平實、用料實在，無論是用餐或是忙裡偷閒享受一下，都是不錯的選擇哦！



焗本家

- 📍 地址：臺北市萬華區峨嵋街52號5.6樓
- ☎ 電話：02-23114663
- 📍 商圈：城內商圈
- 🚶 捷運：西門站

「焗本家」是一個很日本感覺的東西，鎖定哈日的年輕女生，賣點在於針對女生喜愛吃「牽絲」焗口味的感覺，「這是一「家」有日「本」風味的「焗」烤店」，名字便這樣產生了！



青島手工刀切牛肉麵

- 📍 地址：臺北市萬華區漢中街35之21號
- ☎ 電話：02-23120205
- 🕒 營業時間：早上10點半至晚上10點半
- 📍 商圈：西門町商圈
- 🚶 捷運：西門站

原店在臺北市知名的鄭州街，二十多年的歲月，是臺北市具傳統味道的口味，師承四川老兵的牛肉烹煮技巧，嚴選後腿肉的部位，讓每塊牛肉咀嚼後齒頰留香；豆瓣輔以糖色的燒湯技術使得湯濃而不膩，清香而回甘；特製稍厚的刀切麵條也有別於一般的陽春麵耐煮且富有口感。走過臺北市起落的20年，始終不變的是那街角巷弄的好味道。

店內的湯頭是以牛大骨以慢火整天下去熬製而成的，且麵條是自製的所以吃起來特別的Q，大家可以親自來店內品嚐看看。



金獅樓

- 📍 地址：臺北市萬華區西寧南路36號10樓
- ☎ 電話：02-23122675
- 🕒 營業時間：09:30-21:30
- 📍 商圈：西門町商圈
- 🚶 捷運：西門站

金獅樓是西門町老字號的港式飲茶中心，有大型餐廳、包廂、宴會廳等，供君選擇，絕對是您宴客、婚宴、尾牙舉辦的好場所，每位服務人員都秉持顧客至上的守則，絕對會讓您有賓至如歸、嚐到經典菜色的雙重好享受。



阿海牛肉麵

- 📍 地址：臺北市萬華區和平西路三段120號行政大樓1樓
- ☎ 電話：02-23361225
- 🕒 營業時間：10:30 A.M.-8:30 P.M.
- 📍 商圈：龍山寺商圈
- 🚶 捷運：龍山寺站

原店在臺北車站附近，後搬至捷運龍山寺站地下街。老闆所用的牛肉，是澳洲進口腱子心肉，每一塊都吃得到半筋牛肉的口感，富嚼勁又不塞牙縫。特別的是，湯頭裡的牛肉，在熬到半熟的時候就拿出來，讓湯頭裡帶有牛肉的香味。現在每到用餐時間總是大排長龍，除了牛肉麵之外，老闆自創豬小排麵也非常受歡迎，清燉湯頭加上滴過的豬小排，許多機關團體都喜歡訂購。



正立小吃店

- 📍 地址：臺北市萬華區和平西路三段141號
- ☎ 電話：02-23088404
- 🕒 營業時間：11:00-21:30（全年無休）
- 📍 商圈：龍山寺商圈
- 🚶 捷運：龍山寺站

正立牛肉麵源自於1959，鄭椅祿先生在當兵時期跟一位老長官所學的煮法，是一種讓人懷念故鄉的味道，於是鄭椅祿先生把這種很特別的口味相傳，至今已第三代，希望能夠把這好味道分享給更多的人。

捷運淡水線



仙跡緣

- 📍 地址：臺北市文山區景興路243巷1號
- ☎ 電話：02-23910279
- 📍 商圈：景美商圈
- 🚶 捷運：景美站

結合中式創意料理餐廳、翡翠軒茶坊及寧靜幽雅的溫泉區，讓曾是日本軍官俱樂部的禪園呈現出氣韻輕盈而撩人的特色。



徐記老大方

- 📍 地址：臺北市文山區羅斯福路六段99號
- ☎ 電話：02-86639350
- 📍 商圈：景美商圈
- 🚶 捷運：景美站

擁有專業烘焙學院，30年的烘焙經驗，不斷地創新研發本土美味的產品，來滿足每一張挑剔的嘴。徐氏家族企業於1977年創立“徐記老大方食品有限公司”，具備各類人才，包括生產技術、管理、營銷人員共計一千多名。多年來對糕餅業界的觀察及經營經驗，並融合師傅們對品質的堅持及持續的改良進步，以更多元化的經營模式，來滿足消費者的需求並走向更國際化，顯示老店結合傳統、創出新意的堅持與熱情。公司品項繁多，不同規格與風味的糕餅與糖果高達一百多種，擁有極高的開發能力，來因應市場需求。（資料來源：「徐記老大方」官方網站）



得記食品有限公司

- 📍 地址：臺北市中正區羅斯福路四段26號
- ☎ 電話：02-23673611
- 🕒 營業時間：10:30-14:00
- 📍 商圈：臺大公館商圈
- 🚶 捷運：公館站

「得記」創立於1960年源自於創辦人陳再得先生而命名。於充滿濃厚人文氣息的公館，臺灣第一學府「國立臺灣大學」正對面設立「得記」店舖，初期一樓販售罐頭雜貨及一些傳統麵包為主，二樓則是許多臺大、國防醫學院及三軍總醫院莘莘學子所懷念那甜蜜的「得記古典名曲」。近半世紀以來，得記擁有許多歷史痕跡，謹遵循著先人傳承的文化，一步一腳印，本著臺灣人根深蒂固的精神不忘本地為顧客做出最專業的食品。從創辦人陳再得先生交由第二代陳國富先生接下「得記蛋糕」這也是時代轉變的開始…做了48年的傳統口味「得記蛋糕」給予的理念就是溫故知新，忠實的對顧客做出最溫暖的味道，秉持著對麵包的執著不做到最好絕不生產，且保證三大原則：百分百新鮮、全方位美味、營養豐富健康。



A380空中廚房

- 📍 地址：臺北市中正區汀州路三段168號
- ☎ 電話：02-23673928
- 🕒 營業時間：11:30-22:00
- 📍 商圈：臺大公館商圈
- 🚶 捷運：公館站

A380空中廚房以飛機概念為主題，以機艙設計為店內裝潢，空服人員提供親切、專業的服務態度為理念，提供各國經典美食。而店內餐點是由榮獲國際西點比賽得獎的行政主廚Will，帶領多位具飯店經驗廚師團隊精心設計，除了有常預約特別製作的頭等餐，商務餐另提供A380、美國、德國、法國、澳洲、希臘、義大利、泰國等八大航線料理，經濟艙有全航線燻飯、義大利麵，以及飛機上才能享用的飛機餐；為了讓小朋友也能一起大快朵頤，主廚也精心設計了三款精緻的兒童餐點，希望大人小孩在我們A380空中廚房能一同歡樂。



莎雷娜SARENA

- 📍 地址：臺北市大安區泰順街48-1號
- ☎ 電話：02-23646701
- 🕒 營業時間：17:00-21:30
- 📍 商圈：師大商圈
- 🚶 捷運：臺電大樓站

巴基斯坦籍的老閩楊巴博說「我們的料理都是用香料調成的，不用辣椒和咖哩塊！」店內的香料完全自印度、巴基斯坦進口，堅持現點現做，特別推薦咖哩飯餅，辛辣而不嗆的絕妙口感，風味獨到餐廳內布置也很講究，連椅子都從家鄉運來。



雙魚坊

- 📍 地址：臺北市大安區師大路93巷10號
- ☎ 電話：02-23623271
- 🕒 營業時間：11:00-22:00
- 📍 商圈：師大商圈
- 🚶 捷運：臺電大樓站

地中海式風情與傳統古樸的衝擊，在師大路中交融誕生出悠然自得的雙魚坊。雙魚坊位於師大鬧區，採用藍白色系地中海風格，由舊式房屋改建而成，外壁蜿蜒而附的藤蔓為其特色，店內更擺置了許多五零年代才會出現的老舊家具，懷著復古以及歐洲浪漫的氣息衝擊著彼此的氛圍，交融出一股矛盾卻又令人驚異的奇特美感。老闆本身是雙魚座，然而雙魚坊命名的緣由更來自於老闆希望帶給都市人們一放鬆自在的舒適空間，希望人人都能在這兒如魚得水。店中除了一般的座位外，還有塌塌米區、包廂區，滿足各種顧客的需求，是附近學生小憩談天的首選之地。

悠揚爵士樂舒緩了都市緊張的脚步，具有濃郁果香的水果茶，無論冷熱，皆能讓人齒頰留香、一掃疲累。咖啡則以麥咖啡為首選，一粒粒精挑細選過的麥子經過咖啡豆的烘焙，再研磨製成對於脾胃負擔較小的健康概念咖啡，追求口味的同時也追求健康。另外，以牛奶煮成的阿拉伯咖啡，添加了香醇的蜂蜜，又以少許鹽巴調味，令其具有獨特的兩段口感，先苦後甘的味道在舌尖上打轉。



佳華家具

- 📍 地址：臺北市中正區南昌街二段33號
- ☎ 電話：02-23927389
- 🕒 營業時間：10：00-22：00
- 📍 商圈：南昌路二段家具街
- 🚶 捷運：古亭站

自民國六十八年經營至今，佳樺家具謹以誠信為憑，提供優質的家具和實在的價格，為客戶打造舒適的居家空間。老闆鄒先生笑容可掬、待客有禮、服務親切，還曾被客戶在網路上特別指定為「值得光顧」的家具店喔！

(資料來源：<http://www.calldoor.com.tw/mystore/taipei1401>)



中華鐵櫃公司

- 📍 地址：臺北市中正區南昌街二段14號
- ☎ 電話：02-23936367
- 🕒 營業時間：09：30-22：00
- 📍 商圈：南昌路二段家具街
- 🚶 捷運：古亭站

店面陳列著各式各樣的辦公椅、鐵櫃、櫥櫃、保險櫃……，想找辦公家具的您來中華鐵櫃就對了！另外還有自家生產、信譽掛保證的床墊。為了與其他床墊做出明顯的區隔（尤其是黑心商品）、並讓消費者「眼見為憑」，中華鐵櫃所生產的床墊都是能夠打開供顧客檢驗的優良製品。

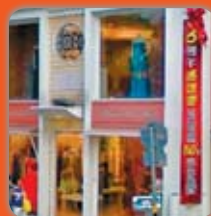
(資料來源：<http://www.calldoor.com.tw/mystore/taipei1407>)



老麥極致數位館

- 📍 地址：臺北市中正區愛國東路76號
- ☎ 電話：02-23215070
- 📍 商圈：愛國東路婚紗街
- 🚶 捷運：中正紀念堂站

老麥攝影提供婚紗攝影、結婚攝影、新娘禮服、兒童攝影、寵物攝影、新娘化妝及整體造型設計等服務。



香榭大道時尚婚紗

- 📍 地址：臺北市中正區愛國東路48號
- ☎ 電話：02-23972390
- 🕒 營業時間：1:00PM~10:00PM (每周三公休)
- 📍 商圈：愛國東路婚紗街
- 🚶 捷運：中正紀念堂站

香榭大道時尚婚紗座落於愛國東路的林蔭大道上，外觀細緻且玲瓏有如法國凱旋門前的品牌精品店，為您提供高品質的貼心服務。陪伴每一對新人走過人生最美好的時刻。

「香榭大道」的經營者依循經品牌營運模式，依照當季流行元素設計出流行時尚的禮服，打造出專屬口品牌的獨特與質感。一年一度的頂級婚紗秀，在告訴消費者，公司對品牌的堅持。

多元化的拍攝手法反映出每對新人夢想中的畫面，由攝影師的溝通、細心且巧妙的行程案排，在專業掌鏡中呈現出您心中美麗、夢幻、生命中最浪漫的瞬間，一張張收錄在屬於您的香榭大道時尚婚紗裡。(資料來源：「香榭大道時尚婚紗」官方網站)



薇揚國際 HELLO KITTY專賣店

- 📍 地址：臺北市大同區長安西路236號
- ☎ 電話：02-25506262
- 📍 商圈：臺北後車站商圈
- 🚇 捷運：臺北車站

想要獲得日步同步SANRIO資訊嗎？想要買到全球限量數十件的最新商品嗎？「薇揚」能讓你買到最獨特又最優惠的SANRIO、HELLO KITTY商品！品項包含其他日系卡通精品如寵物貓、喜拿狗、雙子星、新幹線、美樂蒂、酷洛米，另外也有正版授權傢飾、生活用品、文具、禮品、服裝，可以讓您把整個家裡裝潢成日系卡通風格哦！除了定價直接折扣，節日特惠和店內促銷也十分頻繁，商品流動率高，二隻可愛店狗也是超人氣哦！



777咖啡美饌

- 📍 地址：臺北市中正區市民大道一段100號B1
- ☎ 電話：02-25580958
- 🕒 營業時間：平日：11:00 A.M.-9:00 P.M.
假日：11:00 P.M.-9:30 P.M.
- 📍 商圈：臺北後車站商圈
- 🚇 捷運：臺北車站

費時一年研究牛肉麵的燉煮方法，超過百次的試吃，不斷的改良，李老闆推出了極具特色的鮮甜牛肉麵，兼具西式的優雅環境以及臺灣獨有的小吃特色，在臺北地下街熱鬧登場。店裡採用的是德國進口的全方位烹調機，麵體選擇市面少有的冷泉拉麵，主要取決於它彈牙、帶勁，濃郁入味的特色，用新的科技與思維保留牛肉的原汁美味，嶄新印象的牛肉麵在臺北市飄香。



老董牛肉細粉麵店

- 📍 地址：臺北市中山區民生西路35號
- ☎ 電話：02-25216381
- 🕒 營業時間：AM10:30-PM10:30
- 📍 商圈：中山捷運線型商圈
- 🚇 捷運：雙連站

從民國39年的小麵攤，到今日多家連鎖店的老董，堅持在地化的美味，企業化的經營。一碗令人垂涎欲滴的牛肉麵，特選新鮮牛肉，湯頭精選天然食材，堅持不添加中藥材或其他調味料，經過24小時不停的燉煮出箇中鮮味。美味老董牛肉麵不僅獲得眾多名人青睞，更成為郭董婚宴中的指定料理。



La Bettola義大利食堂

- 📍 地址：臺北市中山區中山北路二段16巷21號
- ☎ 電話：02-25818653
- 🕒 營業時間：平日中午11:30-15:00
晚上17:30-21:30；假日中午11:30晚上21:30
- 📍 商圈：中山捷運線型商圈
- 🚇 捷運：中山站

“LaBettola”在義大利文指的就是家庭式小餐館，主推義大利麵與飯食，再加上主菜如雞排、豬排等。每天一大早，老板兼主廚的陳立庭會親自前往市場採購新鮮食材，店裡的熟食都由他掌廚，而老板娘則負責每天供應的新鮮甜點，夫唱婦隨。以主廚推薦的「培根蒜辣義大利麵」為例，是義大利麵的基本口味之一，但要做得好，火候拿捏必須恰到好處，加上老板堅持用最好的進口義大利麵和橄欖油，現點現煮，使得這道麵食讓客人吃起來「彈牙得不得了」！而另外一道拿手絕活「茄汁辣椒雞」，則是西西里名菜，也是店裡叫好又叫座的好菜。正因為菜色好、份量足，價格又公道，讓這家夫妻檔小餐廳，贏得口碑。



臺北國賓飯店-阿眉快餐廳

- 📍 地址：臺北市中正區中山北路二段63號
- ☎ 電話：02-21002100
- 🕒 營業時間：06:00-13:00
- 📍 商圈：中山北路婚紗精品街
- 🚶 捷運：雙連站

洋溢山地風情與瀑布水塘的怡然景色，給予顧客最貼近大自然的舒適感受。阿眉快餐廳以挑高落地窗的設計，讓您可以充分享受陽光輕灑的愜意。



南村蔬食自助複合餐坊

- 📍 地址：臺北市中山區中山北路二段6號2樓
- ☎ 電話：02-25222268
- 🕒 營業時間：11:00-21:30
- 📍 商圈：中山北路婚紗精品街
- 🚶 捷運：中山站

健康生機飲食幾乎成為全民運動，南村蔬食自助複合餐坊以平價抗通膨姿態，進軍養生飲食市場。3樓還設VIP室可供舉辦活動，歡迎事先來電。



維格食品有限公司

- 📍 地址：臺北市大同區酒泉街76號
- ☎ 電話：02-2586-3816
- 📍 商圈：大龍峒商圈
- 🚶 捷運：圓山站

臺北市孔廟座落於大龍峒文化園區，多年來默默傳承著至聖先師有教無類的育才文風，維格食品與臺北孔廟為鄰，多年來以「傳承中國細緻的糕餅文化」為己任，經過反覆的研發測試研發出「墨條酥」，長條形墨黑色的的外觀酷似文房四寶之一的墨條，象徵著孔廟帶來地方濃厚的教育文化特色。商品製作概述維格墨條酥創新採用健康概念之竹炭粉，精緻烘焙出獨特墨黑餅皮之竹炭鳳梨酥，主成份為麵粉、奶油、蛋、鳳梨醬、竹炭粉，製程前端採用最新技術、從食材上全面排除反式脂肪，並致力於糖份、油脂減量，期為消費者提供健康、美味並重之精緻糕餅。



大塊肉羹

- 📍 地址：臺北市大同區大龍街231號1樓
- ☎ 電話：02-25994803
- 📍 商圈：大龍峒商圈
- 🚶 捷運：圓山站

本店位於孔廟附近大龍峒地區，主要經營中式傳統風味小吃，經濟實惠，尤其以現煮的大塊肉羹最受歡迎，招牌乾麵有古早味，加上乾拌魚皮天梯，更是一絕。



郭合記士林名刀

- 📍 地址：臺北市士林區大北路74號
- ☎ 電話：02-28812856
- 🕒 營業時間：10:30-21:00
- 📍 商圈：士林夜市商圈
- 🚶 捷運：士林站

有士林名刀稱號的「郭合記士林刀」，清同治9年由郭合創立，至今已138年，郭合記出品的「茄柄竹葉刀」更名揚國際，還贏得日本萬國博覽會優良產品等多項大獎，製作精緻的一把刀，用上二、三十年都沒問題。現年38歲的郭明讓是郭合記第五代傳人，國中時就向父親學習士林刀的製作。堅持手工製刀，每把刀都選用進口鋼材，精工鍛製，堅固耐用又好握。



歐品香廚

- 📍 地址：臺北市士林區中正路235巷32號
- ☎ 電話：02-28839951
- 🕒 營業時間：10:30-21:30
- 📍 商圈：士林捷運站商圈
- 🚶 捷運：士林站

歐品香廚為一間義式料理餐廳，可提供團體聚餐、生日聚會聚餐、公司聚餐，歐品香廚一向為臺北外食人所喜愛的平價義式主題餐廳，每種餐點皆為現場料理，用餐完畢還可走到士林夜市或附近有名的觀光勝地。



看電車咖啡館

- 📍 地址：臺北市文林路302號
- ☎ 電話：02-28881220
- 🕒 營業時間：平日12:00-翌日01:00
假日11:00-翌日01:00
- 📍 商圈：士林夜市商圈 捷運：士林站

看電車咖啡館除了提供好咖啡，更堅持品嘗環境的氛圍營造。如1樓的吧臺區、2樓的沙發區及3樓的庭園座位，各有風情，每周五晚上還有火舞秀表演！咖啡+餐點：A水果鬆餅70元／平價的水果鬆餅，本店大人氣。B奶酒咖啡150元／採用義式咖啡、貝利奶酒與奶泡的獨家黃金比列，調合出3種不同層次的口感。餐廳內觀特別將頂樓規劃成空中庭園，是店主的巧思，讓顧客可以乘著風涼，一邊品味咖啡，一邊欣賞電車疾速而過的獨特城市街景。運用大量的暖色系，表現出復古氣息。



Toros鮮切牛排美食餐廳

- 📍 地址：臺北市士林區中正路185號
- ☎ 電話：02-28830366
- 🕒 營業時間：11:00-22:00
- 📍 商圈：士林捷運站商圈
- 🚶 捷運：士林站

Toros鮮切牛排美食餐廳為美國CAB安格斯協會認證汁牛排餐廳，Toros採用CAB安格斯並擁有獨特恆溫熟成技術，透過鮮切櫃您可選擇您喜好的部位，喜歡吃多少就鮮切多少。



志明牛肉拉麵

- 📍 地址：臺北市士林區德行西路80號
- ☎ 電話：02-28382378
- 📍 商圈：天母SOGO商圈
- 🚶 捷運：芝山站

從事牛肉麵的行業二十多年，憑著對牛肉麵的堅持，在士林北投地區擁有死忠的客群，享有好口碑。牛肉方面選擇的是相當高成本的臺灣牛肉，對於牛肉，數十年如一日許老闆總堅持親送親選，為的就是給客人最新鮮的味道；麵條的選擇也別出心裁的選用拉麵，看中的就是它久煮不爛的特色，不但讓內用的客人享受新鮮的牛肉麵，也給外帶的客人擁有彈牙的好滋味。



毅盛食品企業有限公司

- 📍 地址：臺北市北投區石牌路二段84號
- ☎ 電話：2822-3049
- 📍 商圈：捷運石牌站商圈
- 🚶 捷運：石牌站

位處於榮總和振興醫院附近，當初遇到許多需要飲食控制的病人，團隊一致認為麵包應該要走向『少糖、少油、多健康』不添加香料，一切以天然為主的產品，推廣至今並於民國95年註冊商標，既成為『毅盛食品企業有限公司』。

公司致力於健康產品的研製。配合臺北市衛生局推出的減糖、減油烘焙食品，接受陽明醫院營養室輔導，榮獲衛生局頒發『佳作獎』，並取得臺北市政府烘焙業衛生優良自主管理OK標章認證。目前店內的健康商品有許多低升糖麵包、五穀鹹蛋糕、鳳梨酥...等，都是客人指定訂購的商品。



力士日式炭火燒肉

- 📍 地址：臺北市士林區福國路69號
- ☎ 電話：02-28310378
- 🕒 營業時間：17:30-23:00
- 📍 商圈：天母SOGO商圈
- 🚶 捷運：芝山站

力士店內仿日的簡約裝潢，滾黃的燈光、特殊的木桌與日式榻榻米，老闆相當堅持食品的新鮮，每道餐點都接受嚴格的把關，像牛肉就是選用CHOICE等級的牛肉，才會送到顧客面前盡情的大快朵頤，不只吃起來滑嫩順口、油脂分明。



羊吧子養生羊肉爐

- 📍 地址：臺北市北投區東華街一段530號
- ☎ 電話：02-28277738
- 🕒 營業時間：16:00-01:00
- 📍 商圈：捷運石牌站商圈
- 🚶 捷運：石牌站

紅麵羊肉鍋、孜然羊肉串、鹽燒鮮蝦串，老闆娘精心設計的用餐氛圍、及團隊的服務默契，各式好吃料理，難得的一間好店超推... 推菜色多變、服務貼切、好吃超推、免費好茶。



和諧無國界料理

- 📍 地址：臺北市北投區奇岩路1號
- ☎ 電話：02-28931668
- 🕒 營業時間：07:00-21:00
- 📍 商圈：新北投溫泉商圈
- 🚶 捷運：新北投站

位於太平洋北投溫泉渡假飯店之和諧無國界料理，主要推出之料理為無國界料理，走向為歐陸式，將各國食材、烹調方式加以運用，創造出健康、無負擔之料理。



艾蜜莉洋食餐廳

- 📍 地址：臺北市北投區光明路218-5號2樓
- ☎ 電話：02-28978068
- 📍 商圈：新北投溫泉商圈
- 🚶 捷運：新北投站

位在新北投公園旁二樓的艾蜜莉洋食餐廳，是一家主打濃郁南義食物的香草主題餐廳。年輕的店主陳小姐全家人都是美食愛好者，尤其喜好香草料理的迷人香味，以及奶味厚重的歐式料理。結合這兩者，她在家人的支持下，經營這家有著自由創作風格的小餐廳。牆上的彩繪是工作人員的夢幻塗鴉，料理中使用的百里香、薄荷、迷迭香、鼠尾草、香椿若非來自鄰近陽明山的農戶，就是店主自家院子新鮮現採。本店以南義大利系料理為主，海鮮是主要的素材。排餐類的招牌菜是德國豬腳，以啤酒和八種香料滷成的豬腳，經過油炸，內軟外酥。

彩花 流水 新視界

River Flower New Horizon



國際花卉博覽會在台北

2010.11.06 - 04.25

會場範圍：

圓山公園區、新生公園區、美術公園區、大佳河濱公園區

www.2010taipelexpo.tw

捷運木柵、內湖線



紅雅鐵板燒

- 📍 地址：臺北市文山區興隆路三段67號
- ☎ 電話：02-29330768
- 🕒 營業時間：11:00-22:00
- 📍 商圈：萬芳醫院捷運站商圈
- 🚇 捷運：萬芳醫院站

位於交通方便的文教區內以最經濟實惠的價格，提供最超值的美食及服務。用餐環境明亮寬敞，食材新鮮、衛生，套餐皆含兩樣時令蔬菜，湯、飯及飲料無限量供應。



今榮法式烘焙

- 📍 地址：臺北市文山區興隆路三段122號
- ☎ 電話：02-22393609
- 📍 商圈：萬芳醫院捷運站商圈
- 🚇 捷運：萬芳醫院站

堤拉米蘇、生日蛋糕、黑森林、中秋禮盒、甜點、慕斯、彌月、蛋糕、宴會點心、外燴、泡芙、鳳梨酥、雜糧麵包、法國麵包、覆盆子、抹茶藍莓。

一點巧思、滿滿的幸福，在這特別的日子，細細品嚐今榮為您準備的香醇風味，與您共同分享歡樂時光！



飛鳥居酒屋

- 📍 地址：臺北市松山區敦化北路120巷16號1樓
- ☎ 電話：02-25140007
- 🕒 營業時間：07:30-22:00
- 📍 商圈：南京東路捷運站商圈
- 🚶 捷運：南京東路站

位居於鬧中取靜的敦化北路120巷內，卻有著美味與時尚所結合出的飛鳥居酒屋；提供全方位的服務從早餐、午餐、下午茶到晚餐、宵夜都能滿足您對美味的需求，在華燈初上的夜晚特別的變色招牌亮起，將夜晚點綴得色彩繽紛！精緻的料理享受與味蕾的滿足，值得您前來品嚐！

飛鳥居酒屋在餐點上堅持以最合理平實的價格提供給喜愛日本料理的您，料理由曾赴日本研習創作料理且擁有超過10年以上日本料理經驗的料理長—阿益師傅執掌，每日採用最新鮮的食材，設計出符合傳統日本料理精神與精緻創意的料理，當然您也可以請師傅幫您製作menu上所沒有的創意料理配菜，大眾化的消費價格加上物超所值的享受，保證讓您值回票價！



雲城泰式料理

- 📍 地址：臺北市松山區復興北路231巷2號
- ☎ 電話：02-27196527
- 🕒 營業時間：11:00-22:00
- 📍 商圈：南京東路捷運站商圈
- 🚶 捷運：南京東路站

在臺北成立已有十年的雲城泰式料理，店主人段先生為雲南籍緬甸華僑，十三歲時隨從父母移居臺灣。對料理有一定堅持的他，嚴選食材、細心烹調加上不斷的學習與創意推出的雲泰緬風味料理，相當受到附近上班族的喜愛和肯定。店中不僅餐點美味不在話下，整體用餐的環境和氣氛讓人用餐時有超優質的享受。

月亮蝦餅、蝦醬空心菜、椒麻雞、涼拌海鮮、打拋豬肉和青醬鱸魚是您不可錯過的招牌餐點，店主人透過對雲泰緬料理的熱愛，不定期推出獨家料理，邀您一嚐料理中的多重風味。



八王子新懷石料理

- 📍 地址：臺北市中山區復興北路276號
- ☎ 電話：02-25079900
- 🕒 營業時間：11:30-21:30
- 📍 商圈：中山國中捷運站商圈
- 🚶 捷運：中山國車站

日本的懷石料理就像其生活美學的縮影，一頓飯吃下來，「視聽味觸意」都齊全，是它講求的最高境界。

臺北的「八王子」新懷石料理秉持傳統日本料理的精緻與用心，從餐廳的裝潢、擺設到菜色與器皿的搭配，不但原汁原味地呈現這種「生活禪」的意境，同時更加入了法式創意，設計出有趣的佳餚。由於老板的用心，上山下海在臺灣尋找當季當令的獨特本地食材，搭配國外進口的頂級食材，令它的菜單每每令人驚喜。

例如，活蟹苦瓜蒸以自製日式紫蘇梅來蒸苦瓜，因此口感甘甜又略帶酸味，在秋天配合新鮮肥美的螃蟹一同食用，更能襯托蟹的鮮甜；而松露芥牛肉則以法國松露醬入菜，讓牛肉口感更滑嫩甘甜，至於豬肋排松阪，採用的是來自花蓮的自養山豬肉。

正因為這份用心，讓八王子備受美食人士的肯定與讚賞。



非常泰泰式概念餐坊

- 📍 地址：臺北市松山區復興北路319號
- ☎ 電話：02-25466745
- 🕒 營業時間：11:30am-3:00pm 5:30pm-2:00am
- 📍 商圈：中山國中捷運站商圈
- 🚶 捷運：中山國車站

非常泰與都會生活的節奏，深深共鳴。辛辣美食、時尚色彩、直入心靈的樂聲，讓都會中緊湊的節奏，獲得解放的空間。自1995年成立至今，非常泰依舊緊扣都會人群的味覺神經。



伍角船板餐廳

- 📍 地址：臺北市內湖區內湖路一段32巷8號
- ☎ 電話：02-85011472
- 🕒 營業時間：11:00-21:00
- 📍 商圈：美麗華商圈
- 🚶 捷運：劍南路站

“一個女人蓋的房子”一磚一瓦、一椽一木，沒有事先構圖，利用收集來的材料和在海邊撿來的浮木，在一種隨心所至的感覺下完成自然的東西運用，在得體的地方那是一種巧合，也是一種趣味，透過思考與雙手的淬煉，構築不同風格的“伍角船板”建構過程原是一種組合性的概念，以及對自然的敏感度，不是古色古香、是創新、是藝術所造成的視覺饗宴。



HOJA

- 📍 地址：臺北市中山區敬業三路22號B1
- ☎ 電話：02-21753040
- 🕒 營業時間：11:00-22:00
- 📍 商圈：美麗華商圈
- 🚶 捷運：劍南路站

顛覆中式餐館印象的時尚空間耗資千萬，以傳遞純淨感的白色及原木為主，佐三面開窗的開放式廚房，氛圍舒適；餐廳一側臨美食街，提供超值豐富的外帶組合套餐。流線的裝潢設計，與剛出爐蒸籠白煙裊裊一氣呵成，是空間與美食的絕妙搭配。



來自幸福的滋味

- 📍 地址：臺北市內湖區文德路275號
- ☎ 電話：02-87916562
- 📍 商圈：內湖737商圈
- 🚶 捷運：港士乾站

看畫讓藝術的種籽萌芽，由於對藝術的喜愛與熱情，抱持著分享的心情，希望透過藝術把幸福的滋味傳遞出去。

肉體的幸福，來自口腹之慾的滿足，精神的幸福，來自藝術心靈的滋養。「來自幸福的滋味」，不足是畫廊，也是一個讓人在藝術畫作包圍下，可以自然放鬆心情，與好友談、啜飲下午茶靜謐空間。幸福二樓的夏卡爾畫廊，取名自聞名世界的藝術大師—馬克·夏卡爾，在他那如寺如畫的作品裡，充滿著回憶以及對幸福生活的追尋。畫廊不定期與知名畫家合作，讓藝術與生活緊緊相繫，也讓紛擾的世界暫時停格，置身其中，深刻體會「幸福其實很簡單」。



Europe Holiday

- 📍 地址：臺北市內湖區洲子路102號
- ☎ 電話：02-87978116
- 📍 商圈：內湖737商圈
- 🚶 捷運：港士乾站

在辦公大樓林立的區塊，日復一日匆忙的行程中，總有那麼一個下午，需要喘口氣，呼吸一下新鮮空氣。於是「Europe Holiday」就這麼映眼簾，門口撐著大洋傘，陽光穿透樹梢，迎風搖曳的樹枝，彷彿進入歐洲露天咖啡座的場景，讓心情也隨之舒緩。進入店內，整齊明亮的環境，挑高的閣樓設計，讓人輕鬆地渡過悠閒的午後時光。

得過多次A.O.C金獎的義大利AMEDEI巧克力，被稱為「巧克力中的勞斯萊斯」。採用精選可可原豆，花72小時研磨製成巧克力中的淑女。除了這些來自歐洲各國的頂級黑巧克力，店內冰淇淋，以進口歐洲百年品牌的Vinci原料，加上臺灣當令水果製成，除少數口味外，幾乎都不添加奶類，讓冰淇淋多了清爽的口感。偷得浮生半日閒，到「Europe Holiday」就如神遊歐洲，感受幸福的滋味。



2010

臺北年貨大街



金虎納財平安來

1/29 ~ 2/12



2010

臺北年貨大街



100週年紀念

臺北年貨

1/29 ~ 2/12



- 迪化商圈
- 濱江商圈
- 後車站商圈
- 寧夏路夜市
- 台北地下街
- 華陰街商圈



主辦單位: TAIPEI 臺北市政府

贊助單位: Youlog 購物中心





清廉

是臺北市政府
最珍貴的資產

請共同支持・建立廉潔社會
於我一個廉潔未來。

給孩子一個乾淨的學習環境
植善不泯，人人皆能。



臺北市政府廉政宣示中心 廉政熱線：1999 轉 1743(一起清宣) 網址：<http://www.cgc.taipei.gov.tw/>



**2010 臺北國際
花卉博覽會 開跑!**



詳情請上：www.taipei.gov.tw

彩 花、流 水、新 視 界



