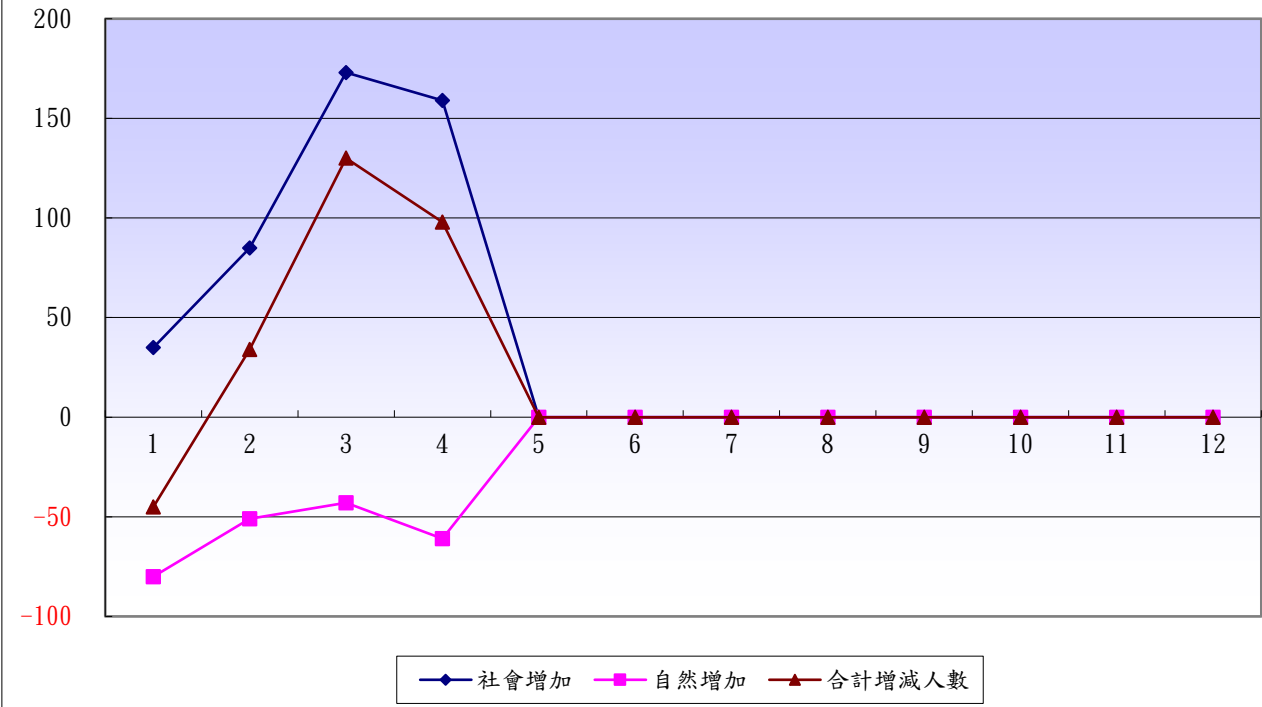


臺北市大安區民國113年各月自然增加數及社會增加數統計表

月份	人口數	社會增加			自然增加			合計增減人數
		遷入人數	遷出人數	增加人數	出生人數	死亡人數	增加人數	
1月	291,687	1,446	1,411	35	144	224	-80	-45
2月	291,721	1,238	1,153	85	130	181	-51	34
3月	291,851	1,439	1,266	173	131	174	-43	130
4月	291,949	1,257	1,098	159	134	195	-61	98
5月				0			0	0
6月				0			0	0
7月				0			0	0
8月				0			0	0
9月				0			0	0
10月				0			0	0
11月				0			0	0
12月				0			0	0

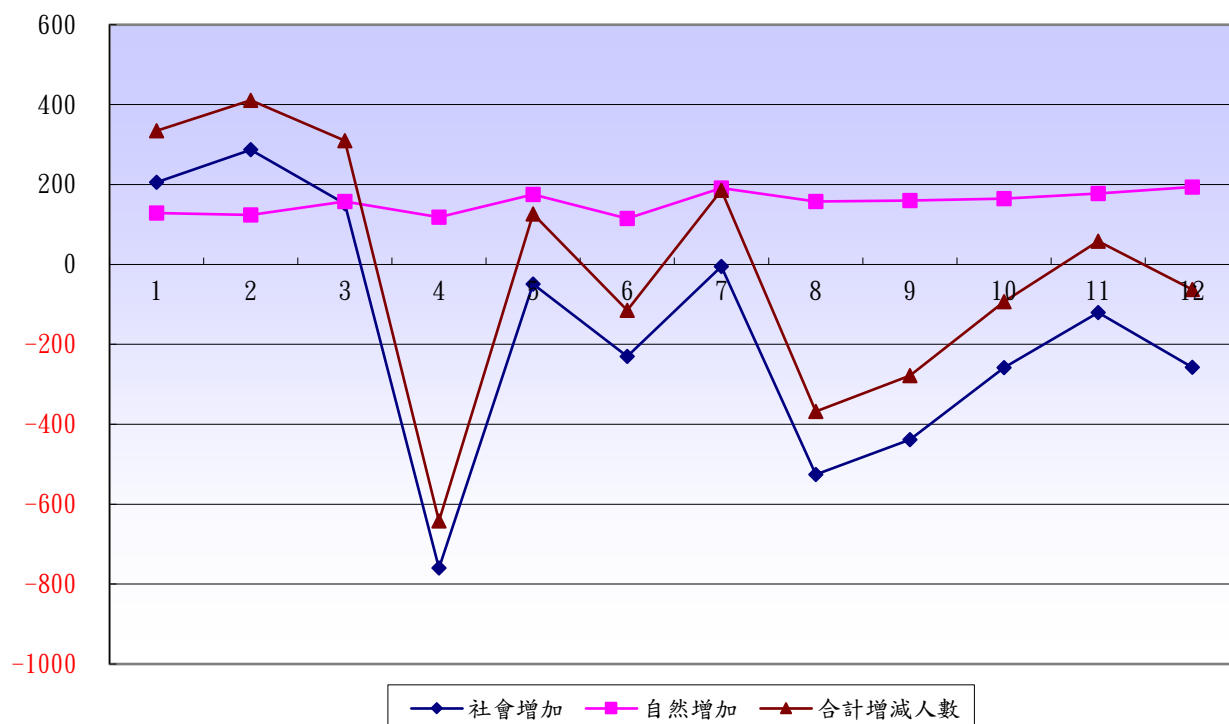
臺北市大安區民國113年各月自然增加數及社會增加數分析表



臺北市大安區民國89年各月自然增加數及社會增加數統計表

月份	人口數	社會增加			自然增加			合計增減人數
		遷入人數	遷出人數	增加人數	出生人數	死亡人數	增加人數	
1月	317,445	1,850	1,644	206	257	128	129	335
2月	317,856	1,710	1,423	287	244	120	124	411
3月	318,166	2,027	1,875	152	311	153	158	310
4月	317,524	1,831	2,591	-760	235	117	118	-642
5月	317,650	2,429	2,478	-49	292	117	175	126
6月	317,535	2,476	2,706	-230	235	120	115	-115
7月	317,721	2,232	2,237	-5	298	107	191	186
8月	317,353	1,944	2,470	-526	275	117	158	-368
9月	317,075	2,128	2,566	-438	282	122	160	-278
10月	316,982	1,716	1,974	-258	289	124	165	-93
11月	317,040	1,767	1,887	-120	302	124	178	58
12月	316,977	2,014	2,271	-257	310	116	194	-63

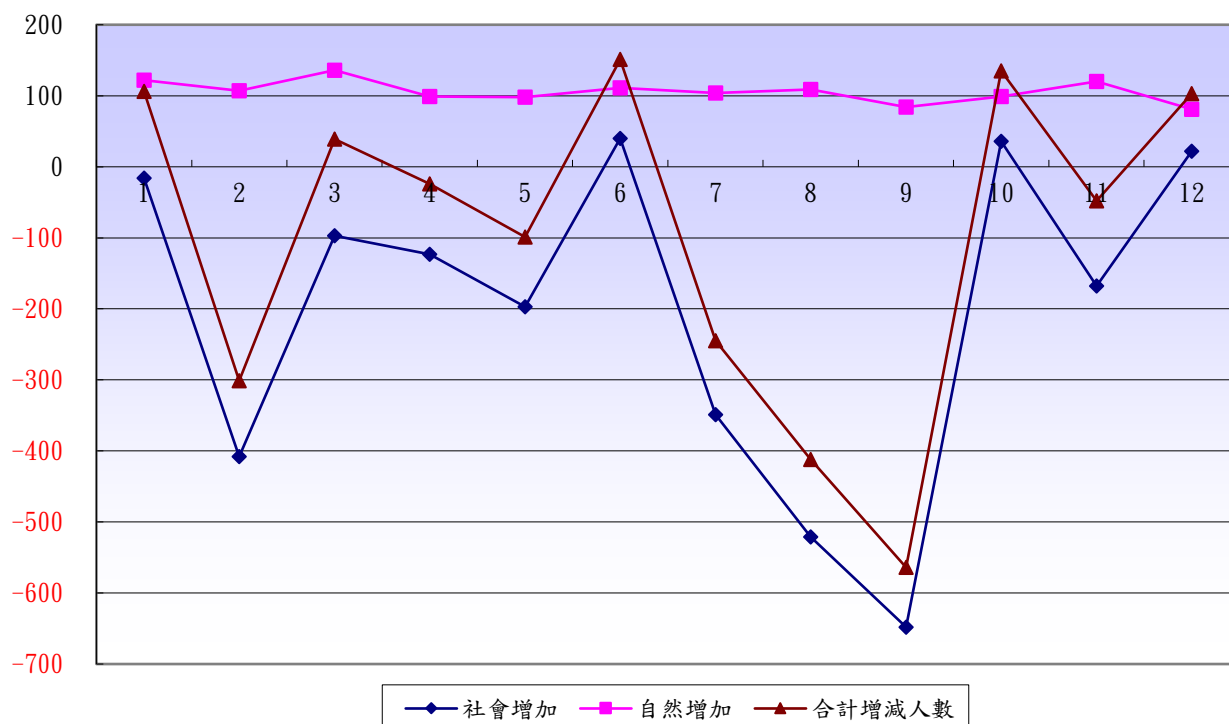
臺北市大安區民國89年各月自然增加數及社會增加數分析表



臺北市大安區民國90年各月自然增加數及社會增加數統計表

月份	人口數	社會增加			自然增加			合計增減人數
		遷入人數	遷出人數	增加人數	出生人數	死亡人數	增加人數	
1月	317,083	1,633	1,649	-16	243	121	122	106
2月	316,782	1,835	2,243	-408	227	120	107	-301
3月	316,821	2,100	2,197	-97	287	151	136	39
4月	316,797	1,816	1,939	-123	218	119	99	-24
5月	316,698	2,064	2,261	-197	224	126	98	-99
6月	316,849	2,221	2,181	40	225	114	111	151
7月	316,604	1,959	2,308	-349	198	94	104	-245
8月	316,192	2,287	2,808	-521	263	154	109	-412
9月	315,628	1,282	1,930	-648	189	105	84	-564
10月	315,763	1,451	1,415	36	236	137	99	135
11月	315,715	1,285	1,453	-168	244	124	120	-48
12月	315,818	2,361	2,339	22	224	143	81	103

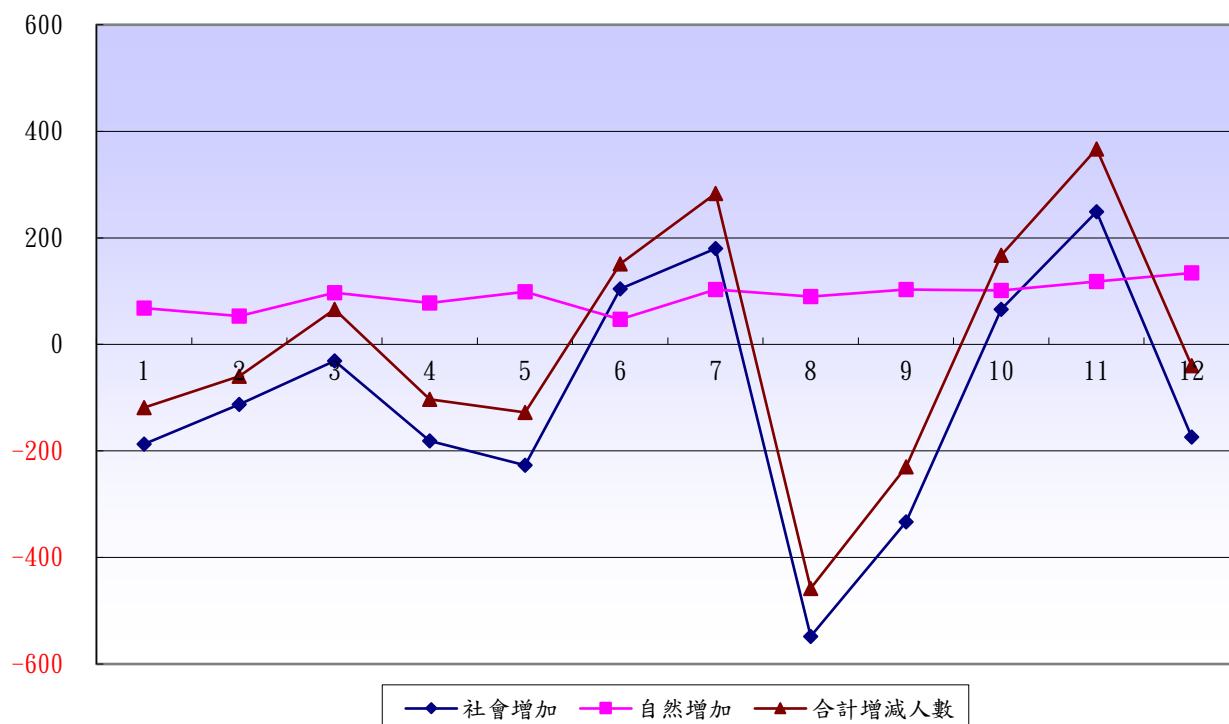
臺北市大安區民國90年各月自然增加數及社會增加數分析表



臺北市大安區民國91年各月自然增加數及社會增加數統計表

月份	人口數	社會增加			自然增加			合計增減人數
		遷入人數	遷出人數	增加人數	出生人數	死亡人數	增加人數	
1月	315,699	2,004	2,191	-187	229	161	68	-119
2月	315,639	1,630	1,743	-113	171	118	53	-60
3月	315,705	2,046	2,077	-31	227	130	97	66
4月	315,602	2,029	2,210	-181	216	138	78	-103
5月	315,474	2,266	2,493	-227	221	122	99	-128
6月	315,625	2,351	2,247	104	176	129	47	151
7月	315,908	2,726	2,546	180	222	119	103	283
8月	315,450	2,180	2,728	-548	199	109	90	-458
9月	315,220	1,920	2,253	-333	233	130	103	-230
10月	315,387	1,670	1,604	66	250	149	101	167
11月	315,754	1,509	1,260	249	230	112	118	367
12月	315,714	2,026	2,200	-174	258	124	134	-40

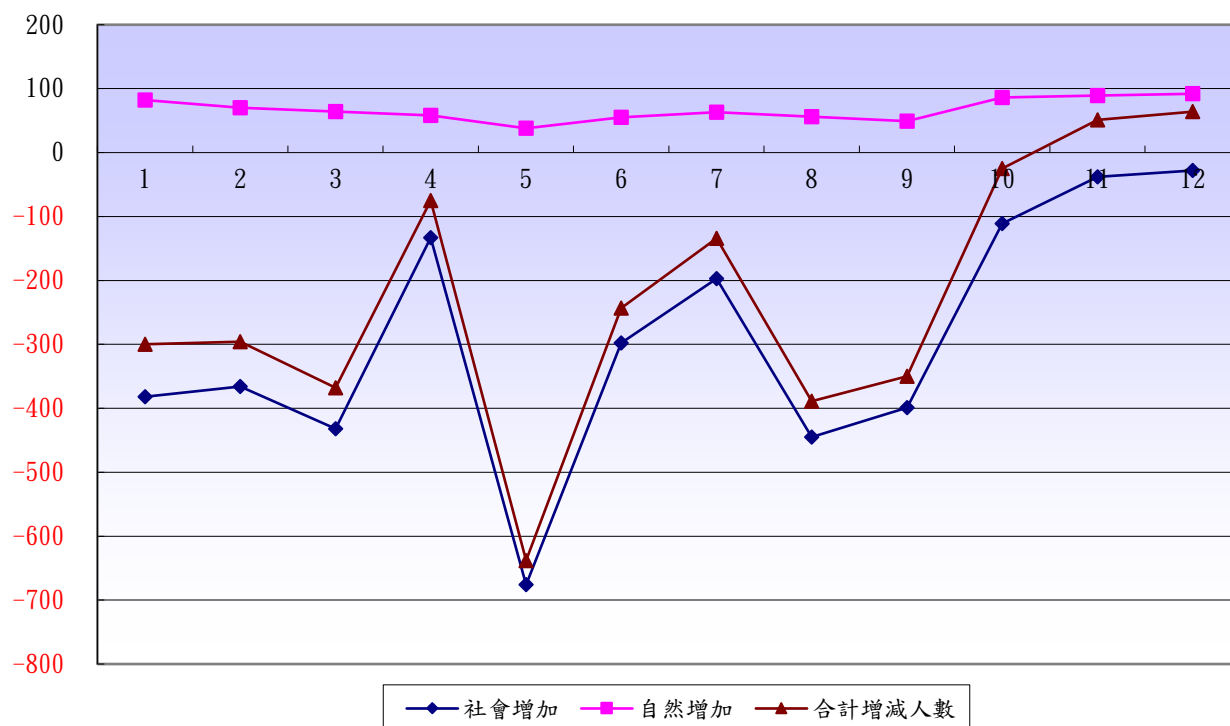
臺北市大安區民國90年各月自然增加數及社會增加數分析表



臺北市大安區民國92年各月自然增加數及社會增加數統計表

月份	人口數	社會增加			自然增加			合計增減人數
		遷入人數	遷出人數	增加人數	出生人數	死亡人數	增加人數	
1月	315,414	1,892	2,274	-382	219	137	82	-300
2月	315,118	1,687	2,053	-366	194	124	70	-296
3月	314,750	1,807	2,239	-432	209	145	64	-368
4月	314,675	2,001	2,134	-133	193	135	58	-75
5月	314,037	1,681	2,357	-676	181	143	38	-638
6月	313,794	1,897	2,195	-298	187	132	55	-243
7月	313,660	2,236	2,433	-197	213	150	63	-134
8月	313,271	2,070	2,515	-445	167	111	56	-389
9月	312,921	2,154	2,553	-399	191	142	49	-350
10月	312,896	1,766	1,877	-111	207	121	86	-25
11月	312,947	1,528	1,566	-38	204	115	89	51
12月	313,011	2,070	2,098	-28	236	144	92	64

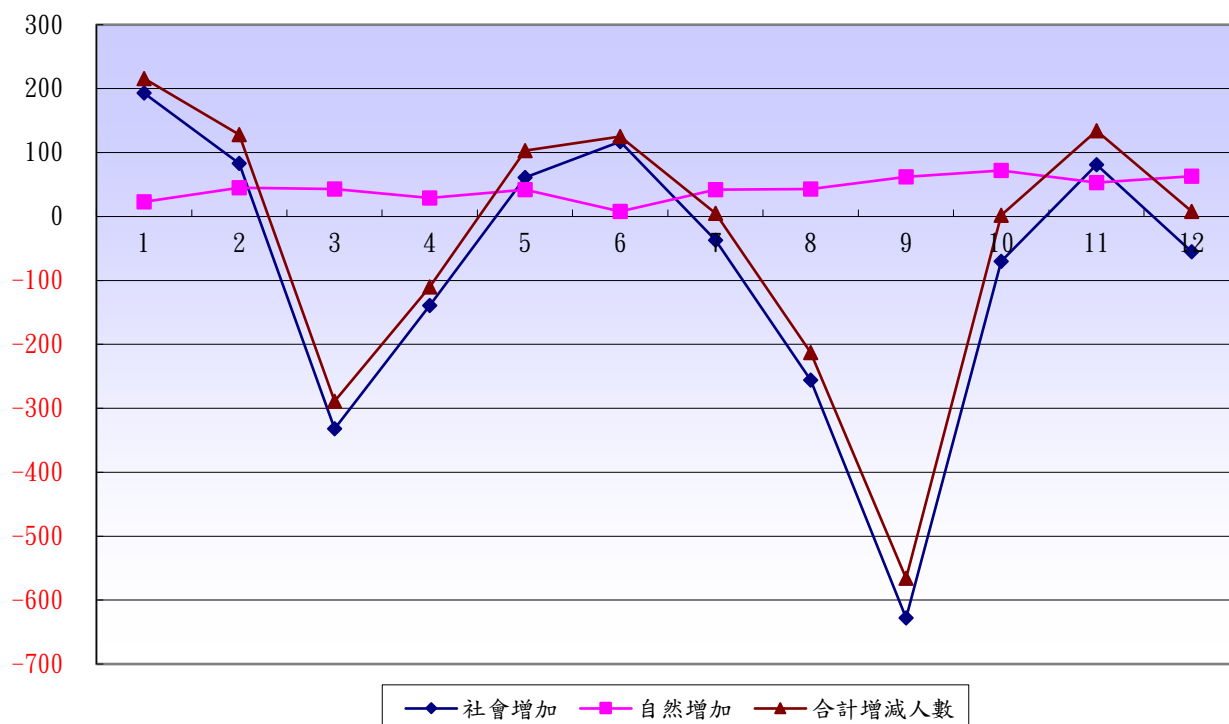
臺北市大安區民國92年各月自然增加數及社會增加數分析表



臺北市大安區民國93年各月自然增加數及社會增加數統計表

月份	人口數	社會增加			自然增加			合計增減人數
		遷入人數	遷出人數	增加人數	出生人數	死亡人數	增加人數	
1月	313,227	1,535	1,342	193	144	121	23	216
2月	313,355	1,622	1,539	83	187	142	45	128
3月	313,066	1,929	2,261	-332	192	149	43	-289
4月	312,956	2,152	2,291	-139	169	140	29	-110
5月	313,059	2,044	1,983	61	186	144	42	103
6月	313,184	2,334	2,217	117	165	157	8	125
7月	313,189	2,230	2,267	-37	167	125	42	5
8月	312,976	2,076	2,332	-256	158	115	43	-213
9月	312,410	2,049	2,677	-628	206	144	62	-566
10月	312,412	1,494	1,564	-70	201	129	72	2
11月	312,546	1,503	1,422	81	197	144	53	134
12月	312,554	2,070	2,125	-55	197	134	63	8

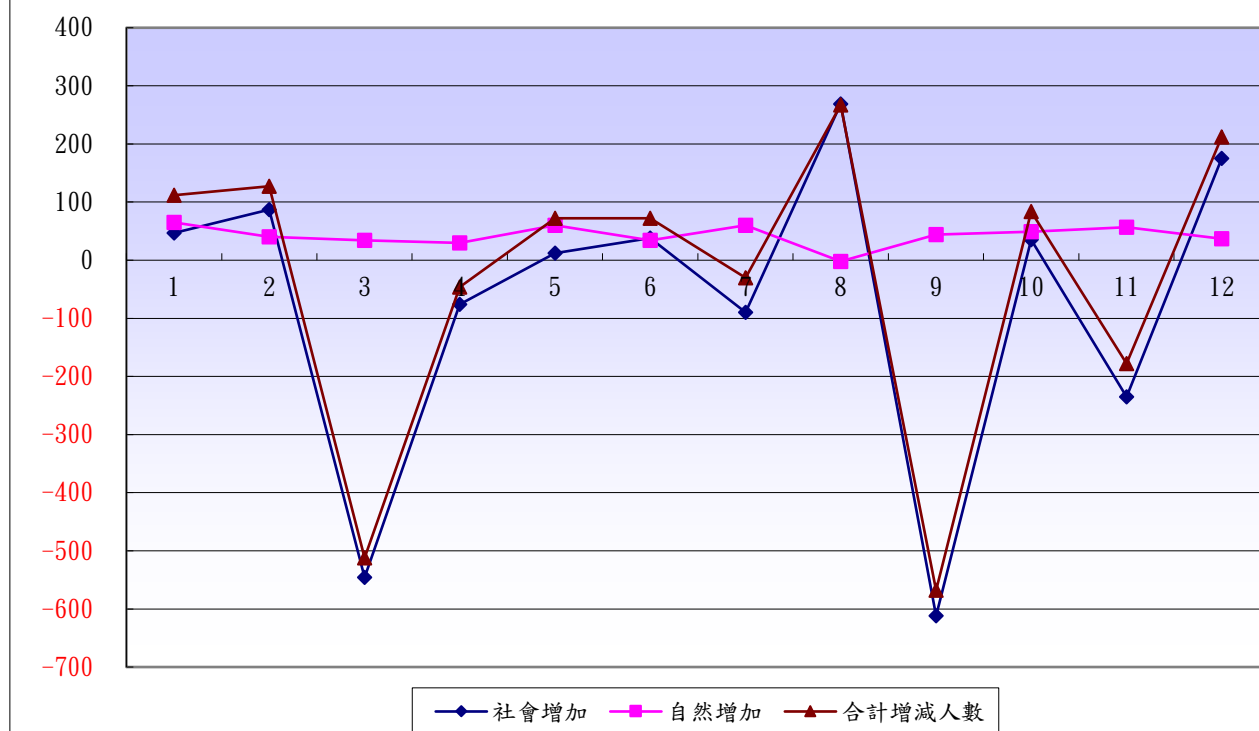
臺北市大安區民國93年各月自然增加數及社會增加數分析表



臺北市大安區民國94年各月自然增加數及社會增加數統計表

月份	人口數	社會增加			自然增加			合計增減人數
		遷入人數	遷出人數	增加人數	出生人數	死亡人數	增加人數	
1月	312,666	1,866	1,819	47	184	119	65	112
2月	312,793	1,281	1,194	87	144	104	40	127
3月	312,281	2,071	2,617	-546	199	165	34	-512
4月	312,235	1,880	1,956	-76	166	136	30	-46
5月	312,307	2,205	2,193	12	195	135	60	72
6月	312,379	2,149	2,111	38	182	148	34	72
7月	312,349	2,001	2,091	-90	189	129	60	-30
8月	312,616	2,884	2,615	269	172	174	-2	267
9月	312,048	2,127	2,739	-612	174	130	44	-568
10月	312,132	1,565	1,530	35	185	136	49	84
11月	311,954	1,467	1,702	-235	193	136	57	-178
12月	312,166	2,064	1,889	175	185	148	37	212

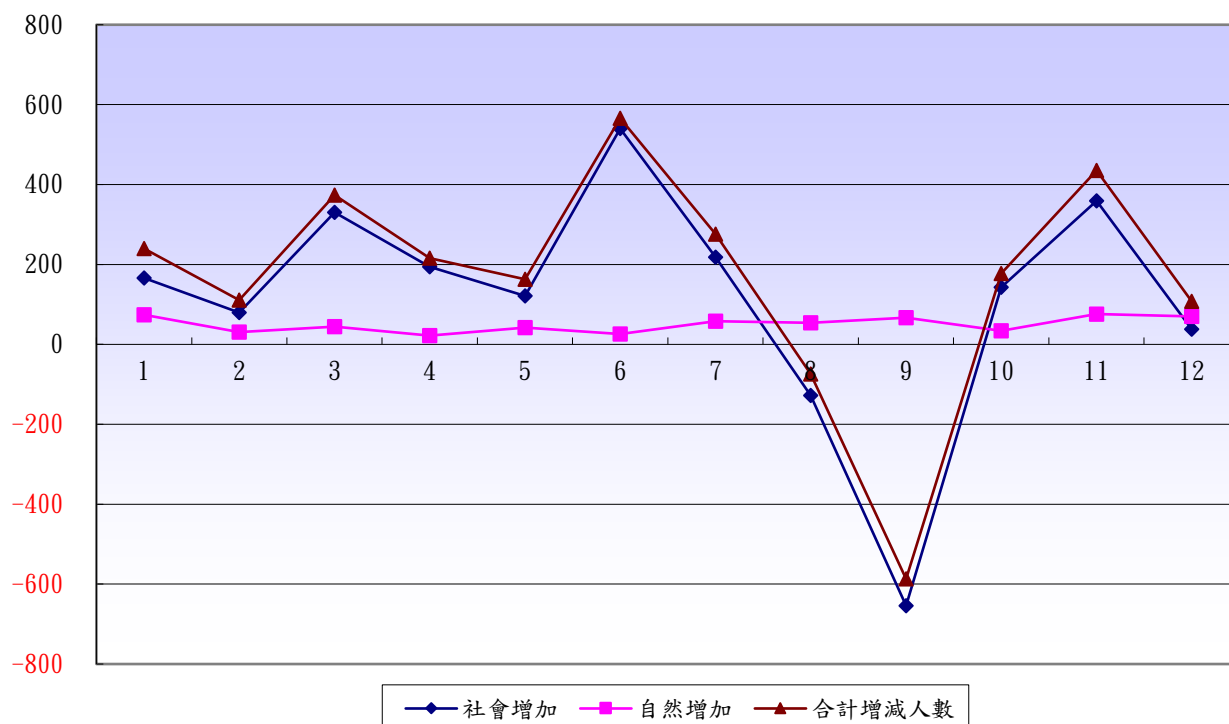
臺北市大安區民國94年各月自然增加數及社會增加數分析表



臺北市大安區民國95年各月自然增加數及社會增加數統計表

月份	人口數	社會增加			自然增加			合計增減人數
		遷入人數	遷出人數	增加人數	出生人數	死亡人數	增加人數	
1月	312,406	1,797	1,631	166	184	110	74	240
2月	312,517	1,717	1,637	80	160	129	31	111
3月	312,891	2,309	1,979	330	191	147	44	374
4月	313,107	1,971	1,777	194	157	135	22	216
5月	313,270	2,367	2,246	121	175	133	42	163
6月	313,836	2,695	2,155	540	173	147	26	566
7月	314,112	2,408	2,190	218	186	128	58	276
8月	314,038	2,469	2,597	-128	178	124	54	-74
9月	313,451	2,065	2,719	-654	180	113	67	-587
10月	313,628	1,816	1,673	143	185	151	34	177
11月	314,063	1,893	1,534	359	193	117	76	435
12月	314,171	2,778	2,740	38	193	123	70	108

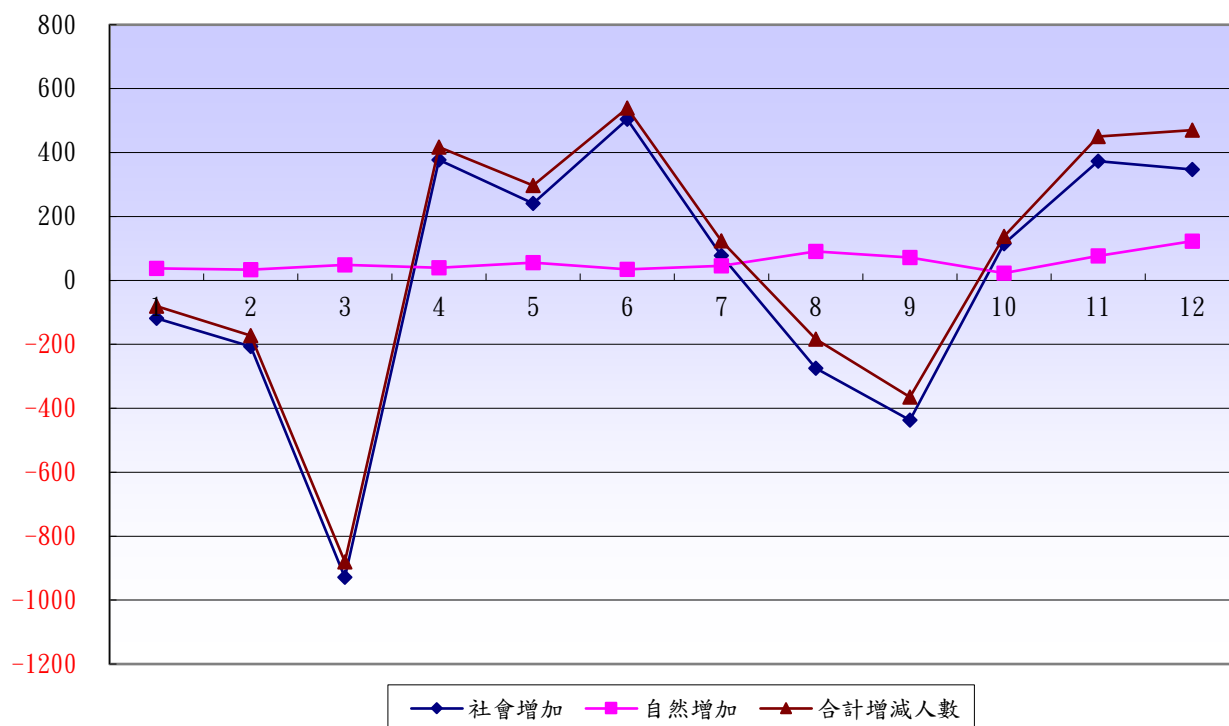
臺北市大安區民國95年各月自然增加數及社會增加數分析表



臺北市大安區民國96年各月自然增加數及社會增加數統計表

月份	人口數	社會增加			自然增加			合計增減人數
		遷入人數	遷出人數	增加人數	出生人數	死亡人數	增加人數	
1月	314,091	1,962	2,080	-118	189	151	38	-80
2月	313,918	1,409	1,616	-207	144	110	34	-173
3月	313,038	2,300	3,229	-929	209	160	49	-880
4月	313,455	2,197	1,820	377	178	138	40	417
5月	313,752	2,318	2,077	241	202	146	56	297
6月	314,291	2,175	1,671	504	173	138	35	539
7月	314,415	2,257	2,179	78	201	155	46	124
8月	314,231	2,164	2,439	-275	207	116	91	-184
9月	313,866	2,004	2,441	-437	180	108	72	-365
10月	314,004	1,638	1,523	115	181	158	23	138
11月	314,454	1,585	1,212	373	214	137	77	450
12月	314,924	1,566	1,219	347	255	132	123	470

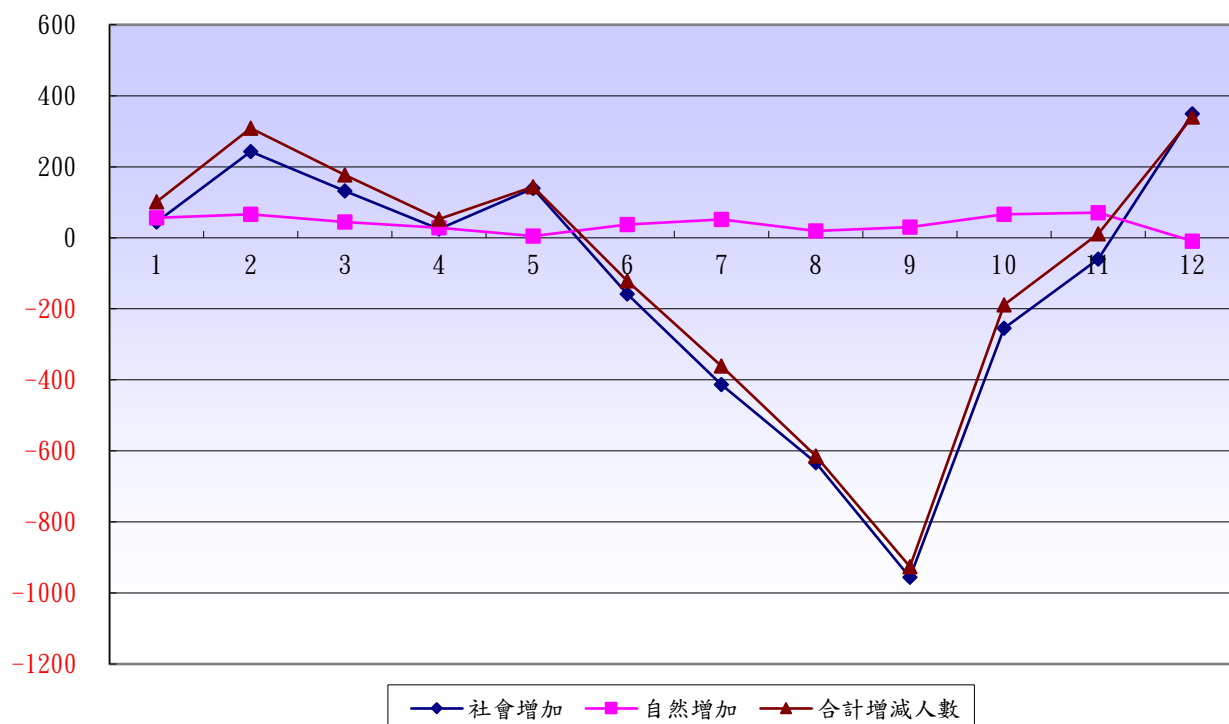
臺北市大安區民國96年各月自然增加數及社會增加數分析表



臺北市大安區民國97年各月自然增加數及社會增加數統計表

月份	人口數	社會增加			自然增加			合計增減人數
		遷入人數	遷出人數	增加人數	出生人數	死亡人數	增加人數	
1月	315,025	1,497	1,452	45	215	159	56	101
2月	315,334	1,313	1,070	243	201	135	66	309
3月	315,511	1,875	1,743	132	203	158	45	177
4月	315,564	1,964	1,939	25	194	166	28	53
5月	315,708	2,277	2,138	139	159	154	5	144
6月	315,587	2,035	2,193	-158	163	126	37	-121
7月	315,226	2,071	2,484	-413	196	144	52	-361
8月	314,612	1,763	2,396	-633	150	131	19	-614
9月	313,686	2,000	2,956	-956	162	132	30	-926
10月	313,497	1,558	1,813	-255	226	160	66	-189
11月	313,508	1,532	1,592	-60	208	137	71	11
12月	313,848	2,037	1,688	349	172	181	-9	340

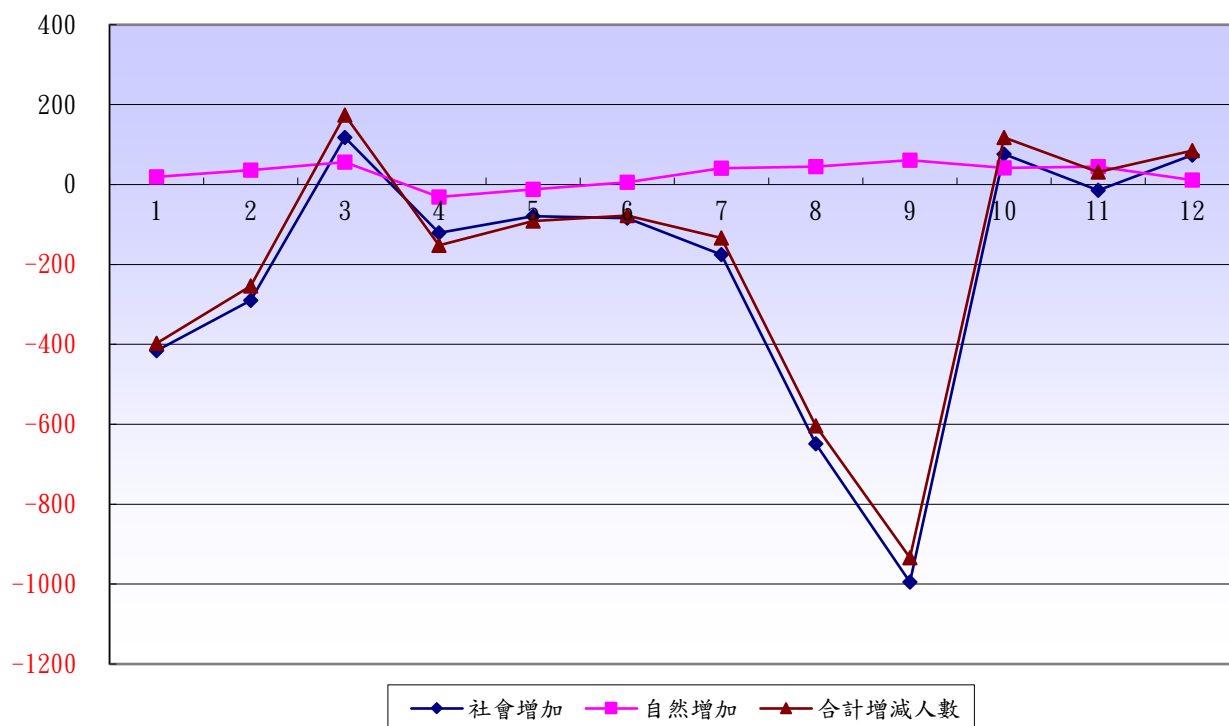
臺北市大安區民國97年各月自然增加數及社會增加數分析表



臺北市大安區民國98年各月自然增加數及社會增加數統計表

月份	人口數	社會增加			自然增加			合計增減人數
		遷入人數	遷出人數	增加人數	出生人數	死亡人數	增加人數	
1月	313,451	1,198	1,614	-416	134	115	19	-397
2月	313,197	1,909	2,199	-290	196	160	36	-254
3月	313,371	1,960	1,842	118	223	167	56	174
4月	313,219	1,826	1,947	-121	119	150	-31	-152
5月	313,128	1,868	1,947	-79	133	145	-12	-91
6月	313,050	2,280	2,364	-84	177	171	6	-78
7月	312,916	2,283	2,458	-175	191	150	41	-134
8月	312,312	2,083	2,732	-649	167	122	45	-604
9月	311,378	2,020	3,015	-995	191	130	61	-934
10月	311,496	1,653	1,577	76	170	128	42	118
11月	311,527	1,620	1,634	-14	181	136	45	31
12月	311,612	1,907	1,833	74	165	154	11	85

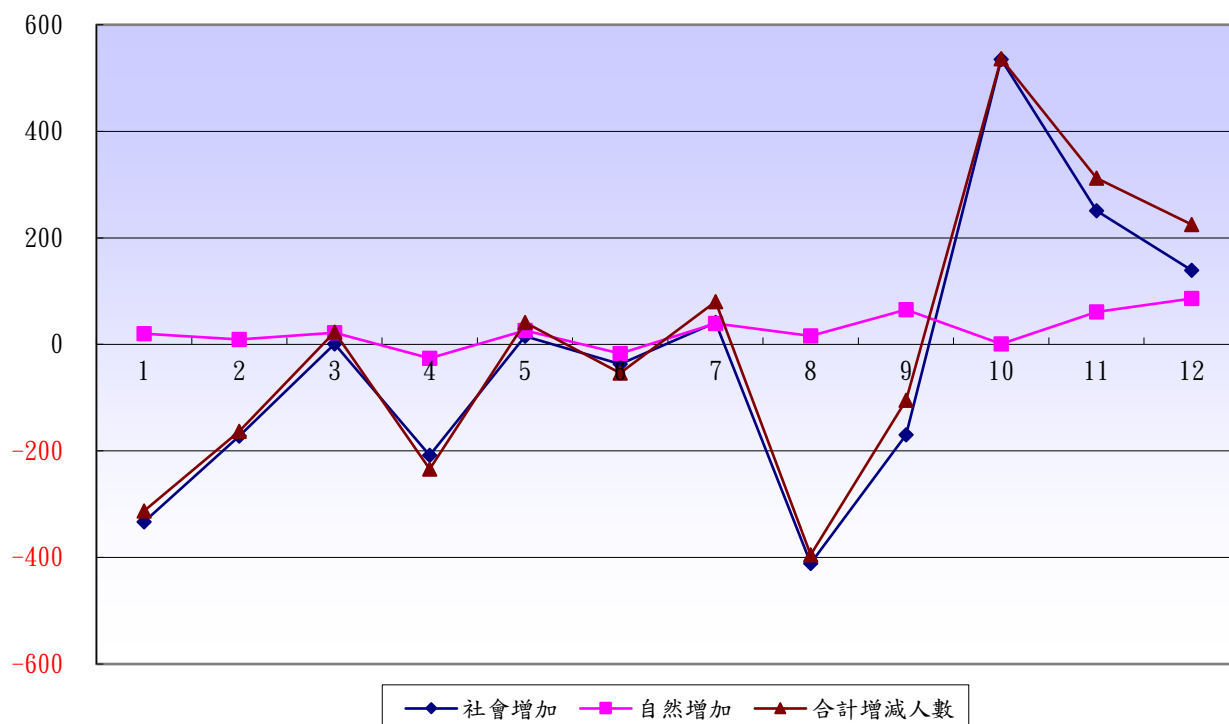
臺北市大安區民國98年各月自然增加數及社會增加數分析表



臺北市大安區民國99年各月自然增加數及社會增加數統計表

月份	人口數	社會增加			自然增加			合計增減人數
		遷入人數	遷出人數	增加人數	出生人數	死亡人數	增加人數	
1月	311,299	1,322	1,655	-333	172	152	20	-313
2月	311,136	1,281	1,453	-172	158	149	9	-163
3月	311,159	2,172	2,171	1	199	177	22	23
4月	310,925	1,808	2,016	-208	148	174	-26	-234
5月	310,966	2,215	2,200	15	165	139	26	41
6月	310,912	2,086	2,123	-37	147	164	-17	-54
7月	310,992	2,213	2,172	41	184	145	39	80
8月	310,597	1,835	2,246	-411	169	153	16	-395
9月	310,492	2,298	2,468	-170	191	126	65	-105
10月	311,028	1,590	1,055	535	151	150	1	536
11月	311,340	1,648	1,397	251	227	166	61	312
12月	311,565	2,295	2,156	139	236	150	86	225

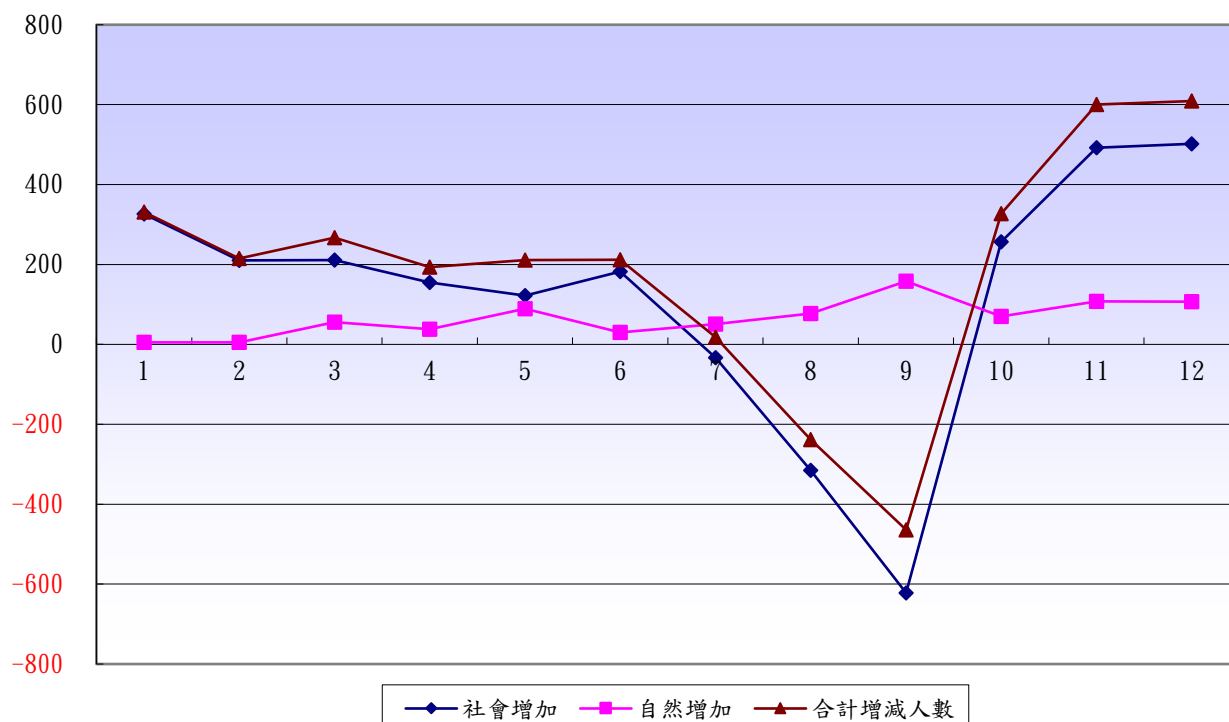
臺北市大安區民國99年各月自然增加數及社會增加數分析表



臺北市大安區民國100年各月自然增加數及社會增加數統計表

月份	人口數	社會增加			自然增加			合計增減人數
		遷入人數	遷出人數	增加人數	出生人數	死亡人數	增加人數	
1月	311,896	1,893	1,567	326	191	186	5	331
2月	312,111	1,586	1,376	210	162	157	5	215
3月	312,378	2,229	2,018	211	242	186	56	267
4月	312,571	1,725	1,570	155	205	167	38	193
5月	312,782	1,978	1,856	122	242	153	89	211
6月	312,994	2,017	1,835	182	196	166	30	212
7月	313,012	2,043	2,076	-33	209	158	51	18
8月	312,774	2,015	2,330	-315	210	133	77	-238
9月	312,310	1,978	2,600	-622	286	128	158	-464
10月	312,637	1,653	1,396	257	204	134	70	327
11月	313,237	1,474	982	492	253	145	108	600
12月	313,846	1,451	949	502	248	141	107	609

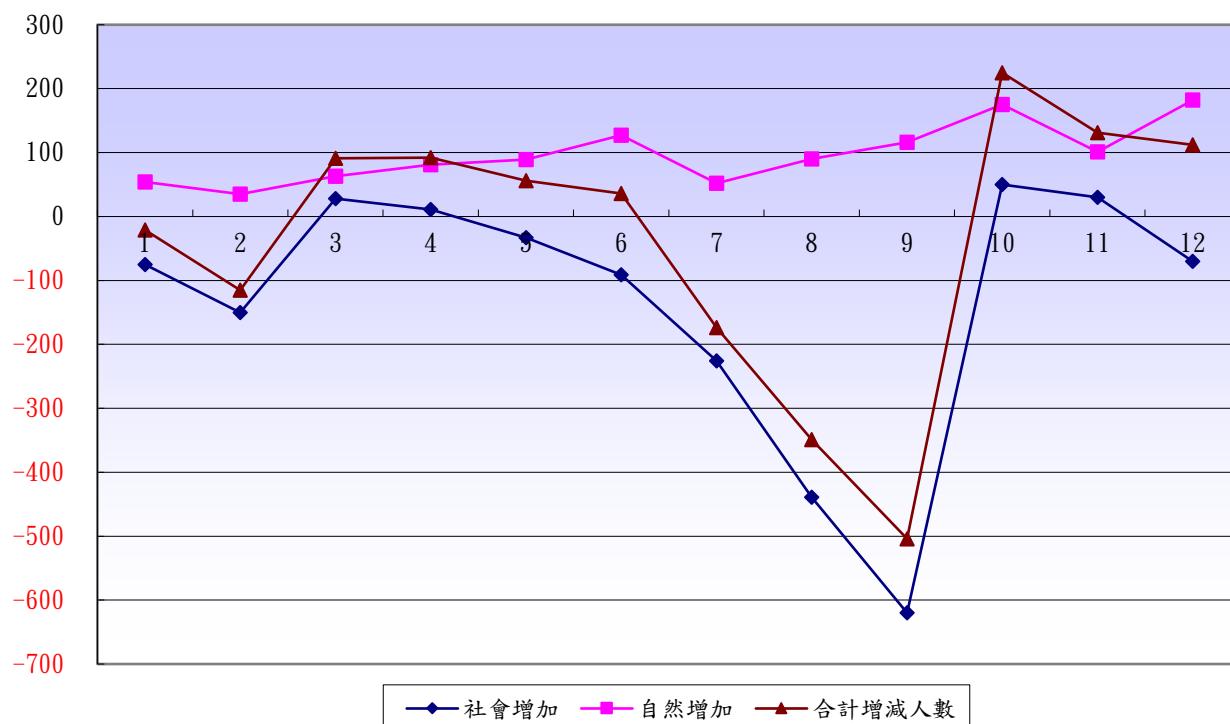
臺北市大安區民國100年各月自然增加數及社會增加數分析表



臺北市大安區民國101年各月自然增加數及社會增加數統計表

月份	人口數	社會增加			自然增加			合計增減人數
		遷入人數	遷出人數	增加人數	出生人數	死亡人數	增加人數	
1月	313,825	1,307	1,382	-75	206	152	54	-21
2月	313,710	1,800	1,950	-150	219	184	35	-115
3月	313,801	1,928	1,900	28	241	178	63	91
4月	313,893	1,628	1,617	11	233	152	81	92
5月	313,949	2,047	2,080	-33	239	150	89	56
6月	313,985	1,662	1,753	-91	265	138	127	36
7月	313,811	1,928	2,154	-226	218	166	52	-174
8月	313,462	1,940	2,379	-439	248	158	90	-349
9月	312,958	1,702	2,322	-620	258	142	116	-504
10月	313,183	1,552	1,502	50	325	150	175	225
11月	313,314	1,463	1,433	30	265	164	101	131
12月	313,426	1,451	1,521	-70	325	143	182	112

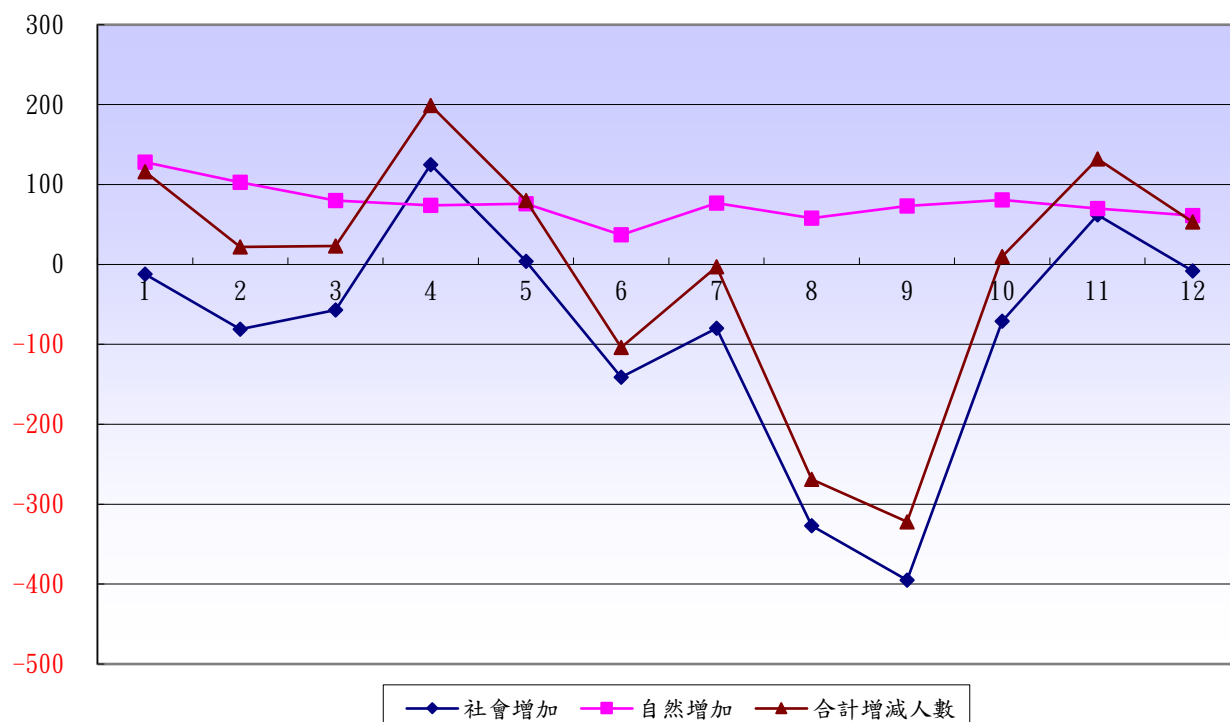
臺北市大安區民國101年各月自然增加數及社會增加數分析表



臺北市大安區民國102年各月自然增加數及社會增加數統計表

月份	人口數	社會增加			自然增加			合計增減人數
		遷入人數	遷出人數	增加人數	出生人數	死亡人數	增加人數	
1月	313,542	1,468	1,480	-12	305	177	128	116
2月	313,564	1,133	1,214	-81	240	137	103	22
3月	313,587	1,596	1,653	-57	258	178	80	23
4月	313,786	1,590	1,465	125	216	142	74	199
5月	313,866	1,899	1,895	4	225	149	76	80
6月	313,762	1,514	1,655	-141	190	153	37	-104
7月	313,759	1,846	1,926	-80	211	134	77	-3
8月	313,490	1,653	1,980	-327	201	143	58	-269
9月	313,168	1,840	2,235	-395	219	146	73	-322
10月	313,178	1,532	1,603	-71	236	155	81	10
11月	313,310	1,383	1,321	62	227	157	70	132
12月	313,363	1,563	1,571	-8	231	170	61	53

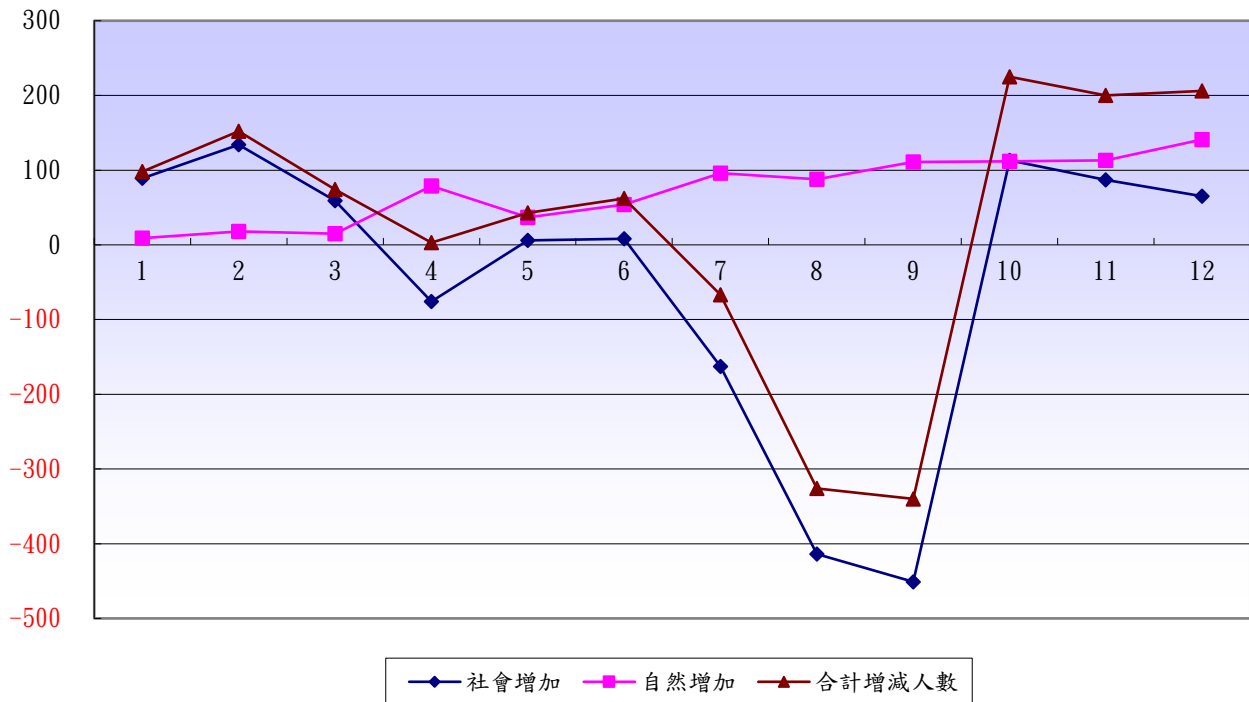
臺北市大安區民國102年各月自然增加數及社會增加數分析表



臺北市大安區民國103年各月自然增加數及社會增加數統計表

月份	人口數	社會增加			自然增加			合計增減人數
		遷入人數	遷出人數	增加人數	出生人數	死亡人數	增加人數	
1月	313,461	1,300	1,211	89	216	207	9	98
2月	313,613	1,300	1,166	134	216	198	18	152
3月	313,687	1,556	1,497	59	242	227	15	74
4月	313,690	1,766	1,842	-76	265	186	79	3
5月	313,733	1,864	1,858	6	201	164	37	43
6月	313,795	1,674	1,666	8	218	164	54	62
7月	313,728	1,990	2,153	-163	242	146	96	-67
8月	313,402	1,531	1,945	-414	239	151	88	-326
9月	313,062	1,614	2,065	-451	275	164	111	-340
10月	313,287	1,319	1,206	113	279	167	112	225
11月	313,487	1,016	929	87	266	153	113	200
12月	313,693	2,045	1,980	65	315	174	141	206

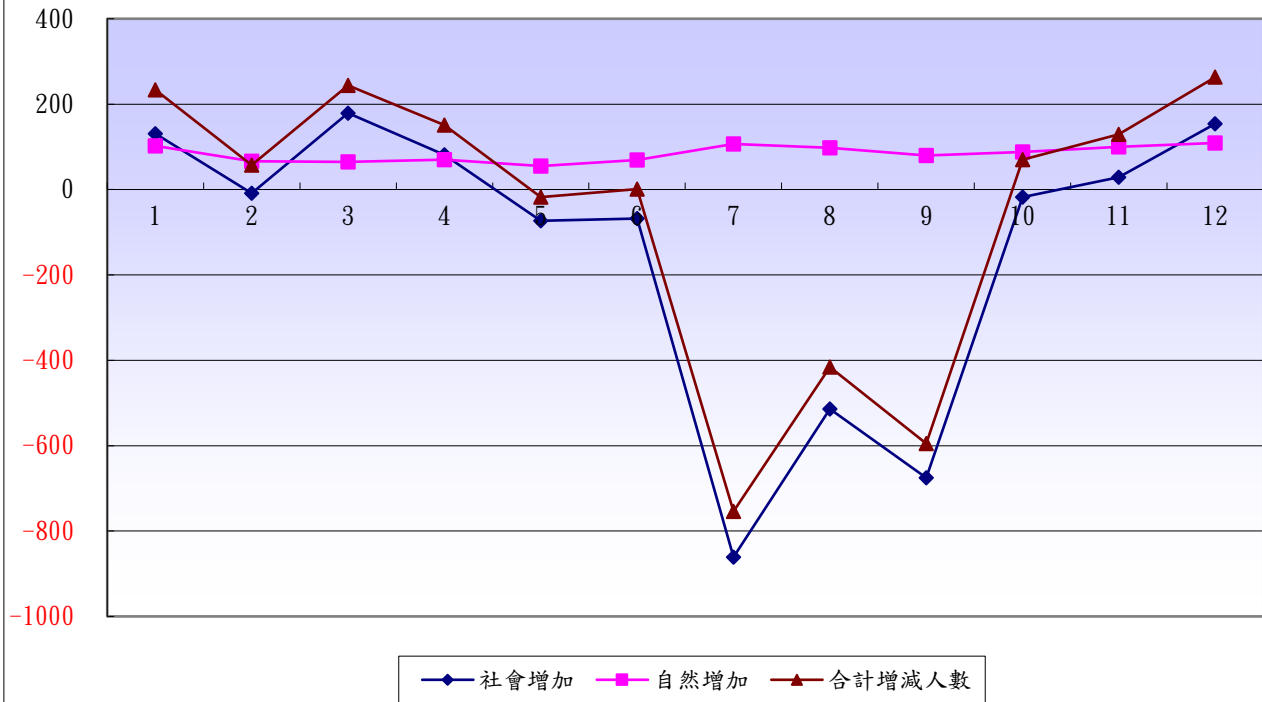
臺北市大安區民國103年各月自然增加數及社會增加數分析表



臺北市大安區民國104年各月自然增加數及社會增加數統計表

月份	人口數	社會增加			自然增加			合計增減人數
		遷入人數	遷出人數	增加人數	出生人數	死亡人數	增加人數	
1月	313,926	1,382	1,251	131	257	155	102	233
2月	313,983	1,101	1,110	-9	199	133	66	57
3月	314,227	1,803	1,624	179	292	227	65	244
4月	314,378	1,568	1,487	81	221	151	70	151
5月	314,360	1,597	1,670	-73	218	163	55	-18
6月	314,361	1,381	1,449	-68	231	162	69	1
7月	313,607	1,541	2,402	-861	264	157	107	-754
8月	313,191	1,263	1,777	-514	254	156	98	-416
9月	312,596	1,461	2,136	-675	236	156	80	-595
10月	312,666	1,233	1,251	-18	248	160	88	70
11月	312,795	1,250	1,221	29	255	155	100	129
12月	313,058	1,380	1,226	154	276	167	109	263

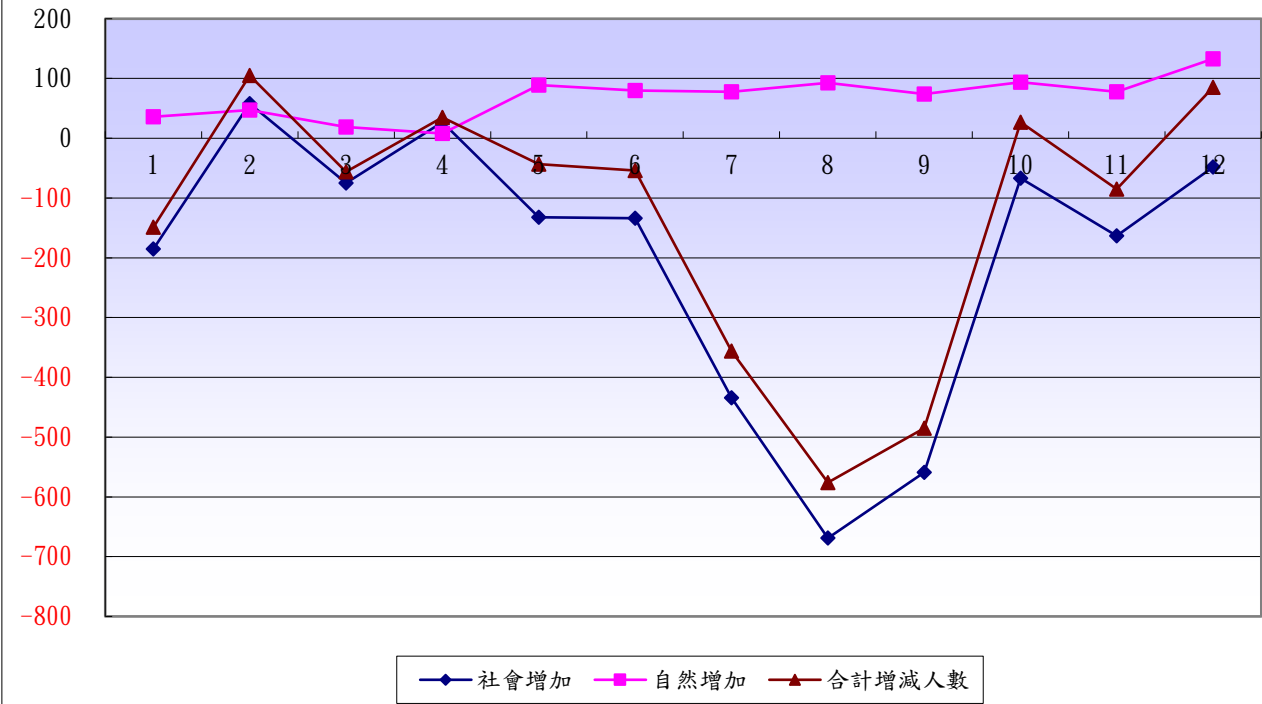
臺北市大安區民國104年各月自然增加數及社會增加數分析表



臺北市大安區民國105年各月自然增加數及社會增加數統計表

月份	人口數	社會增加			自然增加			合計增減人數
		遷入人數	遷出人數	增加人數	出生人數	死亡人數	增加人數	
1月	312,909	1,254	1,439	-185	220	184	36	-149
2月	313,014	1,170	1,112	58	216	169	47	105
3月	312,958	1,618	1,693	-75	246	227	19	-56
4月	312,993	1,278	1,251	27	190	182	8	35
5月	312,950	1,577	1,709	-132	277	188	89	-43
6月	312,896	1,324	1,458	-134	229	149	80	-54
7月	312,540	1,299	1,733	-434	234	156	78	-356
8月	311,964	1,394	2,063	-669	260	167	93	-576
9月	311,479	1,444	2,003	-559	233	159	74	-485
10月	311,506	1,253	1,320	-67	260	166	94	27
11月	311,421	1,231	1,394	-163	227	149	78	-85
12月	311,506	1,435	1,483	-48	284	151	133	85

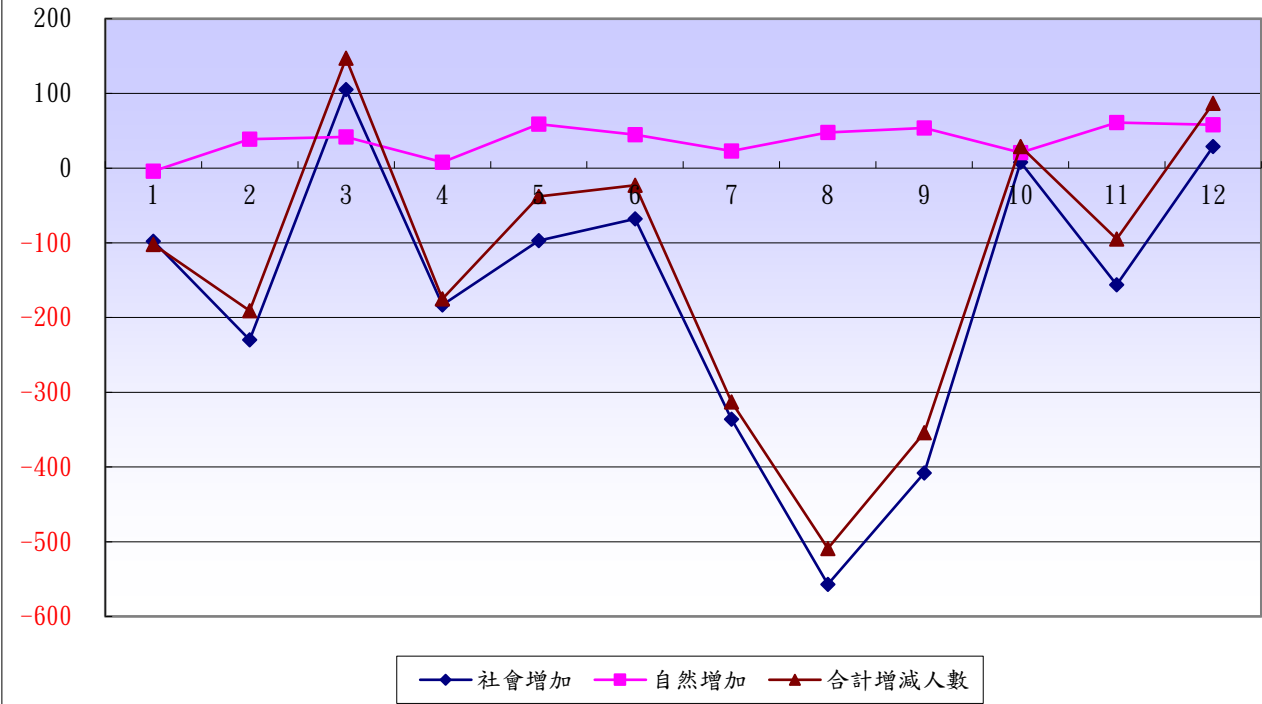
臺北市大安區民國105年各月自然增加數及社會增加數分析表



臺北市大安區民國106年各月自然增加數及社會增加數統計表

月份	人口數	社會增加			自然增加			合計增減人數
		遷入人數	遷出人數	增加人數	出生人數	死亡人數	增加人數	
1月	311,404	1,054	1,152	-98	165	169	-4	-102
2月	311,213	1,129	1,359	-230	210	171	39	-191
3月	311,360	1,765	1,660	105	253	211	42	147
4月	311,185	1,141	1,324	-183	181	173	8	-175
5月	311,147	1,593	1,690	-97	222	163	59	-38
6月	311,124	1,513	1,581	-68	213	168	45	-23
7月	310,811	1,294	1,630	-336	180	157	23	-313
8月	310,302	1,452	2,009	-557	224	176	48	-509
9月	309,948	1,586	1,994	-408	220	166	54	-354
10月	309,977	1,134	1,126	8	189	168	21	29
11月	309,882	1,201	1,357	-156	221	160	61	-95
12月	309,969	1,391	1,362	29	216	158	58	87

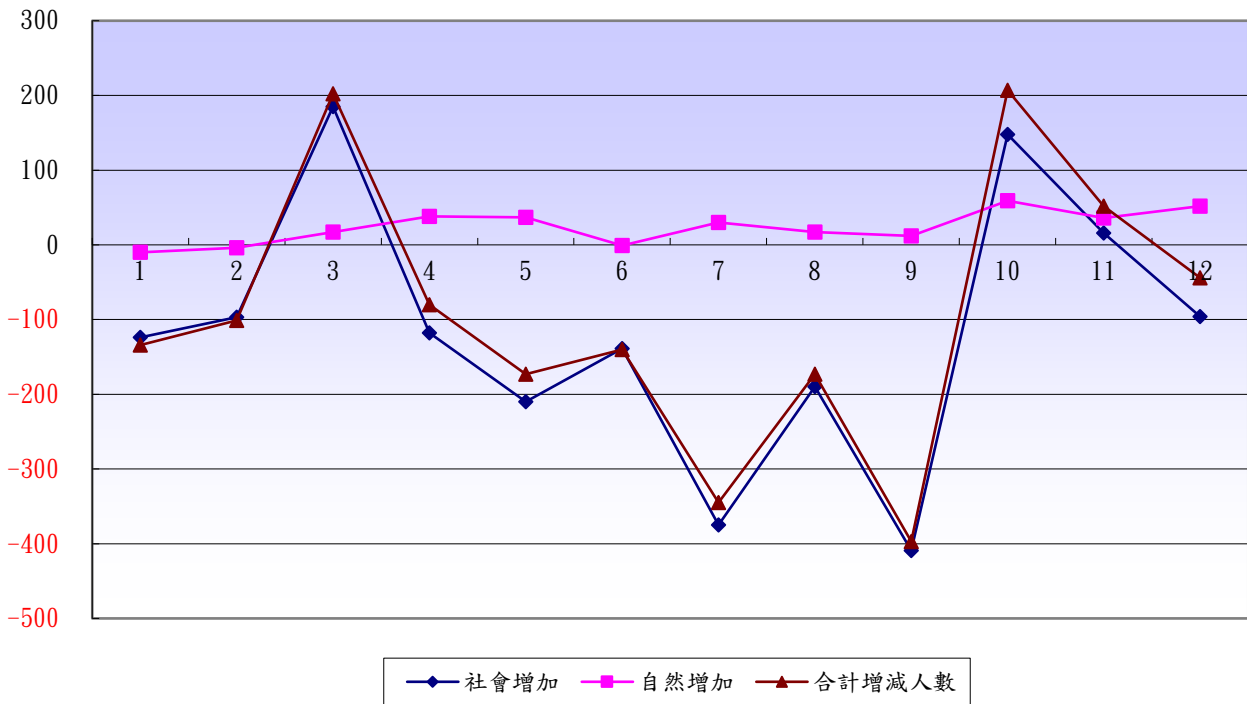
臺北市大安區民國106年各月自然增加數及社會增加數分析表



臺北市大安區民國107年各月自然增加數及社會增加數統計表

月份	人口數	社會增加			自然增加			合計增減人數
		遷入人數	遷出人數	增加人數	出生人數	死亡人數	增加人數	
1月	309,835	1,283	1,407	-124	195	205	-10	-134
2月	309,734	1,058	1,155	-97	166	170	-4	-101
3月	309,936	1,827	1,642	185	210	193	17	202
4月	309,856	1,234	1,352	-118	188	150	38	-80
5月	309,683	1,829	2,039	-210	204	167	37	-173
6月	309,543	1,302	1,441	-139	162	163	-1	-140
7月	309,198	1,436	1,811	-375	204	174	30	-345
8月	309,025	1,550	1,740	-190	192	175	17	-173
9月	308,628	1,455	1,864	-409	179	167	12	-397
10月	308,835	1,239	1,091	148	213	154	59	207
11月	308,887	1,237	1,221	16	203	167	36	52
12月	308,843	1,641	1,737	-96	207	155	52	-44

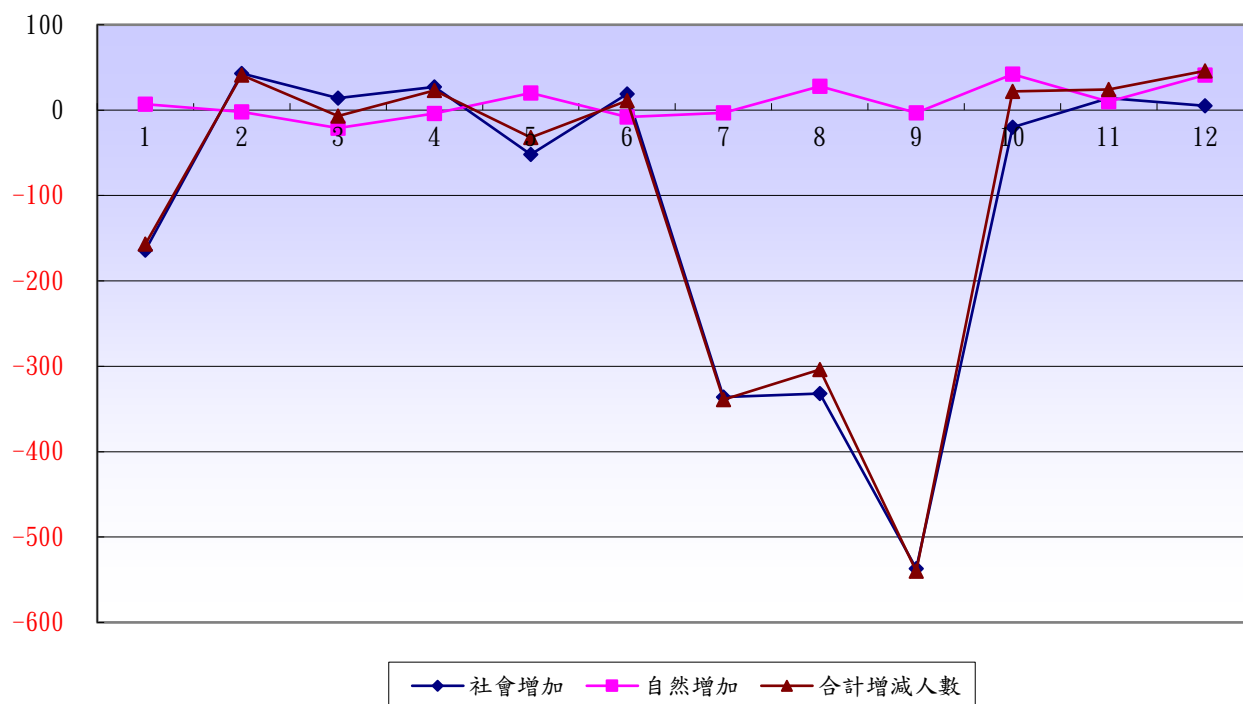
臺北市大安區民國107年各月自然增加數及社會增加數分析表



臺北市大安區民國108年各月自然增加數及社會增加數統計表

月份	人口數	社會增加			自然增加			合計增減人數
		遷入人數	遷出人數	增加人數	出生人數	死亡人數	增加人數	
1月	308,686	1,490	1,654	-164	220	213	7	-157
2月	308,727	1,148	1,105	43	153	155	-2	41
3月	308,720	1,486	1,472	14	175	196	-21	-7
4月	308,743	1,538	1,511	27	185	189	-4	23
5月	308,711	1,823	1,875	-52	200	180	20	-32
6月	308,722	1,388	1,369	19	154	162	-8	11
7月	308,383	1,572	1,908	-336	177	180	-3	-339
8月	308,079	1,490	1,822	-332	181	153	28	-304
9月	307,539	1,622	2,159	-537	160	163	-3	-540
10月	307,561	1,373	1,393	-20	221	179	42	22
11月	307,585	1,227	1,213	14	163	153	10	24
12月	307,631	1,235	1,230	5	235	194	41	46

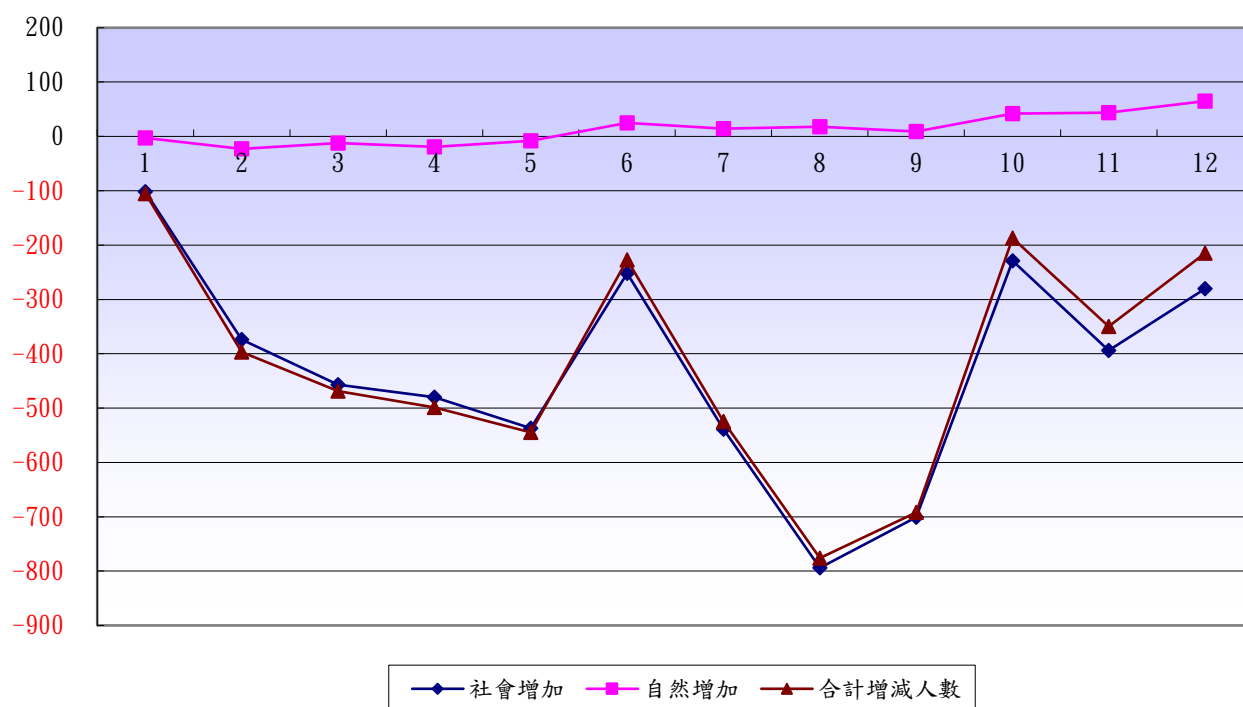
臺北市大安區民國108年各月自然增加數及社會增加數分析表



臺北市大安區民國109年各月自然增加數及社會增加數統計表

月份	人口數	社會增加			自然增加			合計增減人數
		遷入人數	遷出人數	增加人數	出生人數	死亡人數	增加人數	
1月	307,526	1,275	1,377	-102	175	178	-3	-105
2月	307,129	1,196	1,570	-374	161	184	-23	-397
3月	306,660	1,242	1,699	-457	160	172	-12	-469
4月	306,161	947	1,427	-480	142	161	-19	-499
5月	305,616	1,303	1,840	-537	148	156	-8	-545
6月	305,389	1,329	1,581	-252	170	145	25	-227
7月	304,864	1,477	2,016	-539	165	151	14	-525
8月	304,088	1,337	2,131	-794	161	143	18	-776
9月	303,396	1,654	2,355	-701	161	152	9	-692
10月	303,209	1,114	1,343	-229	160	118	42	-187
11月	302,859	1,279	1,673	-394	183	139	44	-350
12月	302,644	1,481	1,761	-280	235	170	65	-215

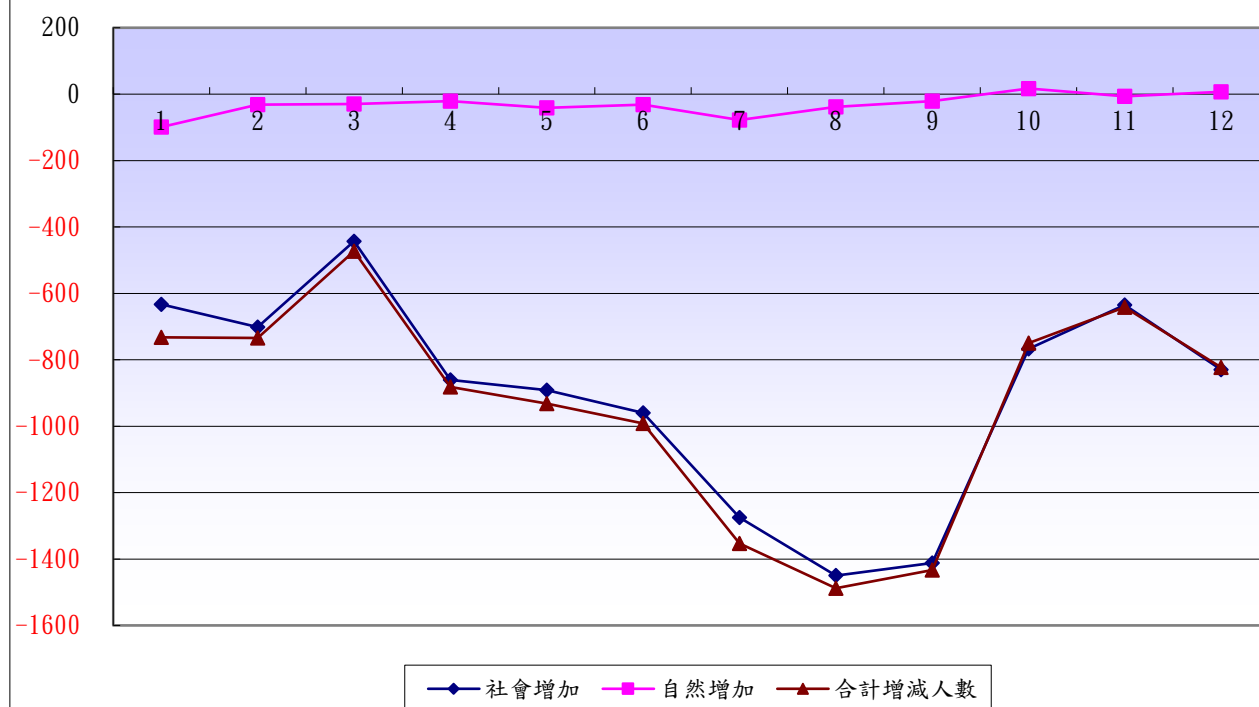
臺北市大安區民國109年各月自然增加數及社會增加數分析表



臺北市大安區民國110年各月自然增加數及社會增加數統計表

月份	人口數	社會增加			自然增加			合計增減人數
		遷入人數	遷出人數	增加人數	出生人數	死亡人數	增加人數	
1月	301,912	999	1,632	-633	100	199	-99	-732
2月	301,178	958	1,660	-702	130	162	-32	-734
3月	300,705	1,461	1,904	-443	178	208	-30	-473
4月	299,823	1,166	2,027	-861	127	148	-21	-882
5月	298,891	965	1,856	-891	139	180	-41	-932
6月	297,899	946	1,906	-960	190	222	-32	-992
7月	296,546	999	2,274	-1275	113	191	-78	-1353
8月	295,058	1,240	2,690	-1450	130	168	-38	-1488
9月	293,625	1,539	2,951	-1412	144	165	-21	-1433
10月	292,875	1,154	1,921	-767	161	144	17	-750
11月	292,233	1,160	1,795	-635	157	164	-7	-642
12月	291,410	1,246	2,076	-830	166	159	7	-823

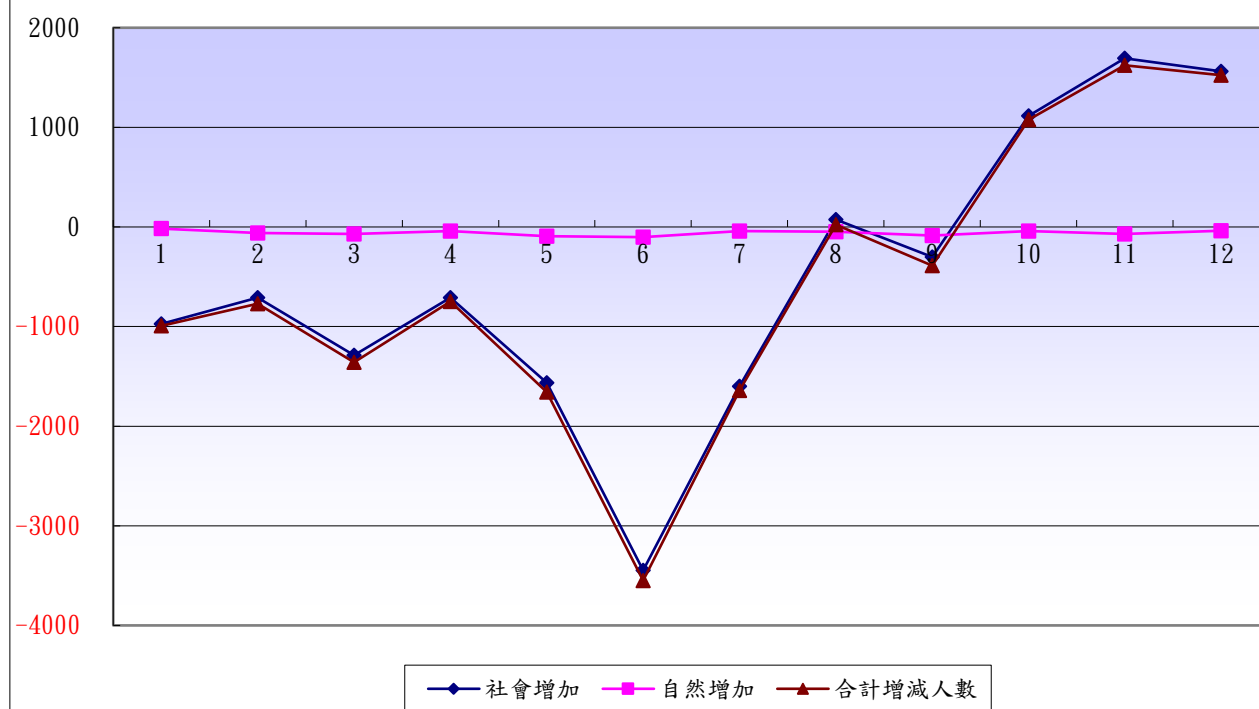
臺北市大安區民國110年各月自然增加數及社會增加數分析表



臺北市大安區民國111年各月自然增加數及社會增加數統計表

月份	人口數	社會增加			自然增加			合計增減人數
		遷入人數	遷出人數	增加人數	出生人數	死亡人數	增加人數	
1月	290,419	1,210	2,184	-974	156	173	-17	-991
2月	289,649	946	1,656	-710	110	170	-60	-770
3月	288,292	1,433	2,720	-1287	144	214	-70	-1357
4月	287,544	1,285	1,993	-708	135	175	-40	-748
5月	285,886	1,234	2,799	-1565	106	199	-93	-1658
6月	282,337	1,568	5,015	-3447	128	230	-102	-3549
7月	280,696	2,154	3,754	-1600	136	177	-41	-1641
8月	280,720	1,918	1,845	73	126	175	-49	24
9月	280,332	1,977	2,278	-301	119	206	-87	-388
10月	281,411	2,153	1,037	1116	138	178	-40	1076
11月	283,034	2,910	1,217	1693	133	203	-70	1623
12月	284,557	3,501	1,940	1561	153	191	-38	1523

臺北市大安區民國111年各月自然增加數及社會增加數分析表



臺北市大安區民國112年各月自然增加數及社會增加數統計表

月份	人口數	社會增加			自然增加			合計增減人數
		遷入人數	遷出人數	增加人數	出生人數	死亡人數	增加人數	
1月	285,933	2,465	1,018	1447	130	201	-71	1376
2月	286,625	2,085	1,262	823	105	236	-131	692
3月	287,706	2,701	1,488	1213	129	261	-132	1081
4月	288,646	1,998	966	1032	96	188	-92	940
5月	289,525	2,431	1,493	938	150	209	-59	879
6月	290,188	2,134	1,416	718	149	204	-55	663
7月	290,472	1,966	1,619	347	126	189	-63	284
8月	290,395	1,807	1,839	-32	164	209	-45	-77
9月	290,387	1,971	1,942	29	141	178	-37	-8
10月	290,890	1,659	1,151	508	165	170	-5	503
11月	291,280	1,538	1,106	432	138	180	-42	390
12月	291,732	1,447	949	498	146	192	-46	452

臺北市大安區民國112年各月自然增加數及社會增加數分析表

