

中華民國106年度
臺北市地政統計

臺北市政府地政局

中華民國107年6月編製

目 次

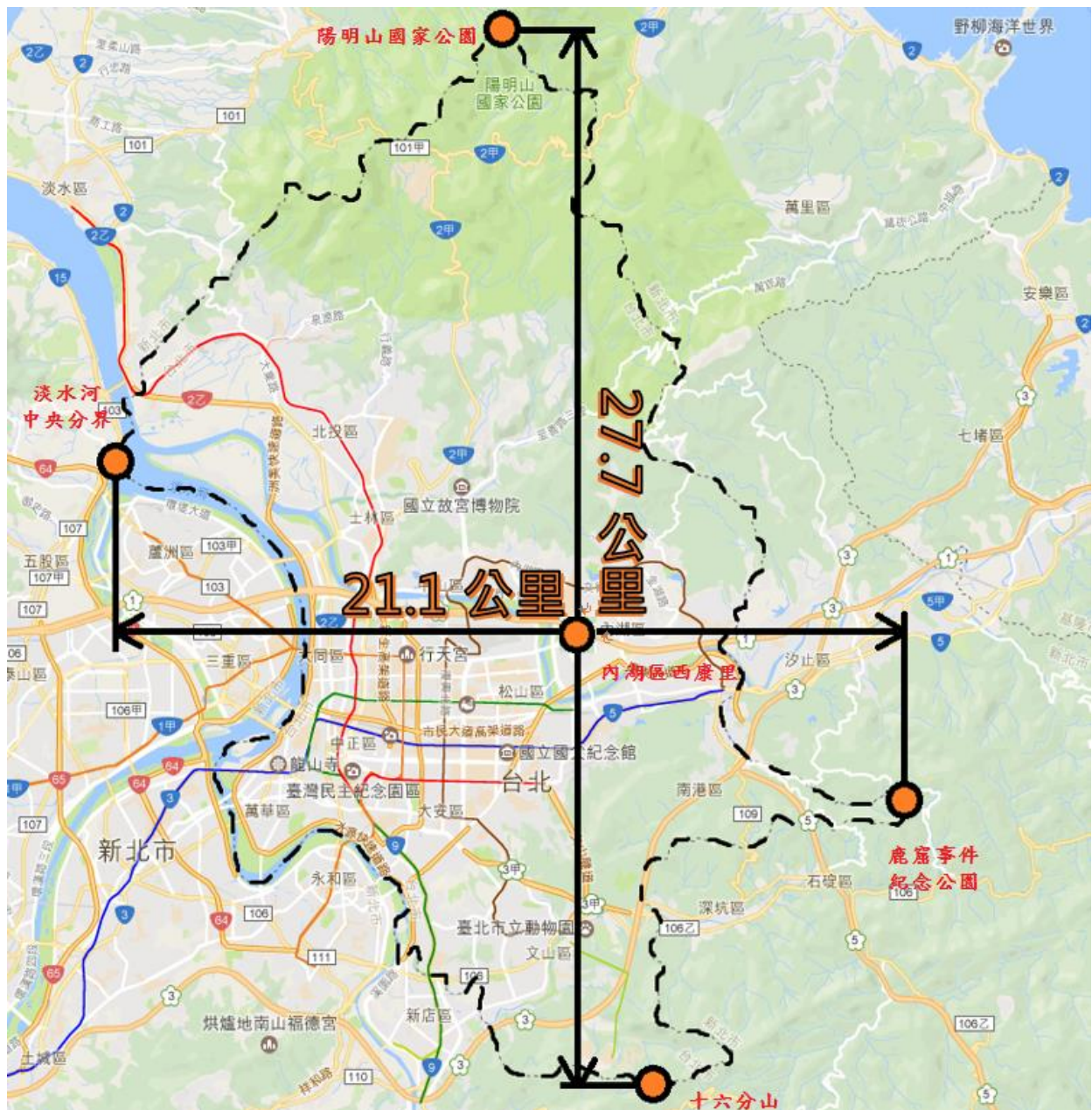
壹、測繪	
一、臺北市四至地理位置.....	1
二、臺北市土地面積及現住人口.....	3
三、臺北市土地面積筆數.....	4
四、臺北市都市計畫分區使用面積.....	6
五、臺北市各地政事務所土地建物測量案件統計.....	9
六、臺北市 106 年度各月土地建物測量案件統計.....	10
貳、土地登記	
一、臺北市各地政事務所土地建物登記案件統計.....	13
二、臺北市 106 年度各月土地建物登記案件統計.....	14
三、臺北市辦理土地標示變更登記筆數及面積.....	18
四、臺北市辦理土地所有權登記筆數及面積.....	20
五、臺北市辦理土地他項權利登記筆數及面積.....	22
六、臺北市辦理土地其他登記筆數及面積.....	26
七、臺北市辦理建物標示變更登記棟數及面積.....	28
八、臺北市辦理建物所有權登記棟數及面積.....	30
九、臺北市辦理建物他項權利登記棟數及面積.....	32
十、臺北市辦理建物其他登記棟數及面積.....	36
十一、臺北市近 5 年地政士開業異動登記及管理業務統計.....	38
參、地價	
一、臺北市不動產估價師開業及異動登記管理.....	41
二、臺北市住宅價格指數.....	42
三、臺北市商辦租金指數.....	46
四、臺北市地價區段統計.....	47
五、臺北市土地總歸戶情形.....	49
六、臺北市地價稅及土地增值稅徵收情形.....	50
肆、地權及不動產交易	
一、臺北市外國人地權登記管理.....	51
二、臺北市實施耕地三七五減租成果統計.....	52
三、臺北市不動產經紀人證書及經紀業申請案件統計.....	54
四、臺北市房地產消費糾紛原因統計.....	56
五、臺北市不動產經紀業查處統計.....	57
六、臺北市家戶購屋比統計.....	58
伍、地用	
一、臺北市近 5 年撥用公地面積統計.....	59
二、臺北市近 5 年徵收私有土地成果統計.....	60
三、臺北市公地權屬及面積統計.....	62
四、臺北市公有放租耕地分區面積統計.....	63

陸、土地開發	
一、臺北市市地重劃成果統計.....	66
二、臺北市區段徵收成果統計.....	68
柒、其他	
一、臺北市政府地政局暨所屬機關組織系統表.....	71
二、臺北市政府地政局暨所屬機關職員官職等統計分析.....	72
三、臺北市政府地政局暨所屬機關職員年齡統計分析.....	74
四、臺北市政府地政局暨所屬機關職員學歷統計分析.....	76
五、臺北市政府地政局暨所屬機關 106 年度歲入決算分析.....	78
六、臺北市政府地政局暨所屬機關 106 年度歲出決算分析.....	80
七、臺北市政府地政局暨所屬機關以前年度歲入轉入數決算表.....	82
八、臺北市政府地政局暨所屬機關以前年度歲出轉入數決算表.....	82

壹、測繪

一、臺北市四至地理位置

地點	極東	極西	極南	極北	地理幾何中心
	鹿窟事件紀念公園	淡水河中央分界	十六分山	陽明山國家公園	內湖區西康里
經緯度	東經121°39'30"	東經121°27'10"	東經121°35'22"	東經121°33'04"	東經121°33'20"
	北緯 25°01'51"	北緯 25°06'59"	北緯 24°57'42"	北緯 25°12'46"	北緯 25°05'14"



資料來源：本局土地開發總隊

本 頁 空 白

二、臺北市土地面積及現住人口

年度及區別	類別	土地面積(公頃)	現住人口(人)	人口密度(人/公頃)
民國68年度		27,214.18	2,179,627	80
民國69年度		27,214.18	2,213,194	81
民國70年度		27,214.18	2,246,759	83
民國71年度		27,214.18	2,297,961	84
民國72年度		27,216.81	2,362,635	87
民國73年度		27,216.81	2,416,020	89
民國74年度		27,216.81	2,477,704	91
民國75年度		27,177.41	2,539,365	93
民國76年度		27,177.41	2,608,881	96
民國77年度		27,177.41	2,663,844	98
民國78年度		27,177.41	2,699,636	99
民國79年度		27,177.41	2,713,683	100
民國80年度		27,177.41	2,726,139	100
民國81年度		27,177.41	2,706,453	100
民國82年度		27,179.97	2,675,029	98
民國83年度		27,179.97	2,653,245	98
民國84年度		27,179.97	2,648,797	97
民國85年度		27,179.97	2,620,716	96
民國86年度		27,179.97	2,590,766	95
民國87年度		27,179.97	2,622,171	96
民國88年度		27,179.97	2,640,322	97
民國89年度		27,179.97	2,646,474	97
民國90年度		27,179.97	2,633,802	97
民國91年度		27,179.97	2,641,856	97
民國92年度		27,179.97	2,627,138	97
民國93年度		27,179.97	2,622,472	96
民國94年度		27,179.97	2,616,375	96
民國95年度		27,179.97	2,632,242	97
民國96年度		27,179.97	2,629,269	97
民國97年度		27,179.97	2,622,923	97
民國98年度		27,179.97	2,607,428	96
民國99年度		27,179.97	2,618,772	96
民國100年度		27,179.97	2,650,968	98
民國101年度		27,179.97	2,673,226	98
民國102年度		27,179.97	2,686,516	99
民國103年度		27,179.97	2,702,315	99
民國104年度		27,179.97	2,704,810	100
民國105年度		27,179.97	2,695,704	99
民國106年度		27,179.97	2,683,257	99
松山區		928.78	206,988	223
信義區		1,120.77	225,753	201
大安區		1,136.14	309,969	273
中山區		1,368.21	230,710	169
中正區		760.71	159,608	210
大同區		568.15	129,278	228
萬華區		885.22	191,850	217
文山區		3,150.90	274,424	87
南港區		2,184.24	122,155	56
內湖區		3,157.87	287,771	91
士林區		6,236.82	288,295	46
北投區		5,682.16	256,456	45

資料來源：1. 土地面積，本局土地登記科。

2. 現住人口，本府民政局網站。

三、臺北市土

中華民國106

區別	臺北市土地總面積					
	總計	已登記公私有土地面積				未登記土地面積
		合計	公有	私有	公私共有	
總計	27,179.970000	26,088.204933	12,623.744525	12,279.900033	1,184.560375	1,091.765067
松山區	928.780000	822.641940	487.288500	279.275441	56.077999	106.138060
信義區	1,120.770000	1,120.119374	537.597311	522.554667	59.967396	0.650626
大安區	1,136.140000	1,136.034955	623.401146	409.445524	103.188285	0.105045
中山區	1,368.210000	1,334.941707	803.969975	463.090594	67.881138	33.268293
中正區	760.710000	717.321060	458.525540	217.112300	41.683220	43.388940
大同區	568.150000	410.995296	212.202936	187.108061	11.684299	157.154704
萬華區	885.220000	580.207413	335.151894	205.257587	39.797932	305.012587
文山區	3,150.900000	3,078.686751	1,426.536494	1,503.404527	148.745730	72.213249
南港區	2,184.240000	2,164.204220	936.031905	1,074.685270	153.487045	20.035780
內湖區	3,157.870000	3,157.318098	927.071977	1,986.374333	243.871788	0.551902
士林區	6,236.820000	5,919.113740	2,671.157670	3,079.228070	168.728000	317.706260
北投區	5,682.160000	5,646.620379	3,204.809177	2,352.363659	89.447543	35.539621

資料來源：本局土地登記科

地面積筆數

年12月31日

單位：公頃；筆

臺北市土地總筆數

總計	已登記公私有土地筆數				未登記土地筆數
	合計	公有	私有	公私共有	
420,932	417,792	124,019	279,093	14,680	3,140
17,573	17,559	4,883	11,802	874	14
27,666	27,564	7,113	19,016	1,435	102
31,602	31,533	9,259	20,728	1,546	69
27,057	27,025	7,432	18,650	943	32
25,859	25,821	9,201	16,064	556	38
27,347	27,324	5,702	21,193	429	23
29,632	29,563	6,249	22,663	651	69
47,886	47,446	16,012	29,538	1,896	440
24,920	24,783	9,071	14,532	1,180	137
28,353	28,105	9,196	17,272	1,637	248
72,621	71,620	20,456	49,037	2,127	1,001
60,416	59,449	19,445	38,598	1,406	967

四、臺北市都市計畫分區使用面積

中華民國106年底

使用分區別		面積(公頃)	比率(%)	備註
總計		27,179.97	100.00%	
可供都市發展土地	合計	13,000.98	47.83%	
	住宅區	3,789.97	13.94%	
	工業區	409.29	1.51%	
	商業區	883.92	3.25%	
	行政區	78.05	0.29%	
	文教區	72.55	0.27%	
	特定專用區	220.21	0.81%	
	娛樂區	75.75	0.28%	
	飛機場	239.82	0.88%	
	公共設施用地	7,097.26	26.11%	
其他	134.16	0.49%		
非都市發展土地	合計	14,178.99	52.17%	
	農業區	529.00	1.95%	
	保護區	6,901.83	25.39%	
	風景區	185.53	0.68%	
	行水區	1,794.28	6.60%	
	其他	4,768.35	17.55%	

資料來源：本府都市發展局

本 頁 空 白

五、臺北市各地政事務所土地建物測量案件統計

中華民國106年1月1日至12月31日

單位：筆；棟；張

所別		總計	建成地政事務所	古亭地政事務所	松山地政事務所	士林地政事務所	中山地政事務所	大安地政事務所
項目								
測量	總計	24,207	4,793	3,405	3,014	6,110	5,194	1,691
	土地鑑界(筆)	4,659	950	639	681	1,291	715	383
	建物勘測(棟)	17,540	3,513	2,522	2,107	4,007	4,203	1,188
	土地合併分割(筆)	2,008	330	244	226	812	276	120
地目變更(筆)		-	-	-	-	-	-	-
核發地籍圖建物平面位置圖謄本(張)		121,151	18,410	5,646	50,133	13,807	22,732	10,423

資料來源：本局測繪科

六、臺北市106年度各月土

中華民國106年1月

項目		月別					
		總計	1月	2月	3月	4月	5月
測量	總計	24,207	1,605	1,853	1,956	1,587	2,199
	土地鑑界(筆)	4,659	289	258	430	335	323
	建物勘測(棟)	17,540	1,137	1,416	1,227	1,056	1,678
	土地合併分割(筆)	2,008	179	179	299	196	198
地目變更(筆)		-	-	-	-	-	-
核發地籍圖建物平面位置圖謄本(張)		121,151	7,142	6,966	9,422	7,686	9,611

資料來源：本局測繪科

地建物測量等案件統計

1日至12月31日

單位：筆；棟；張

6月	7月	8月	9月	10月	11月	12月
2,460	2,209	1,884	1,587	1,999	2,236	2,632
411	406	483	457	342	457	468
1,886	1,638	1,238	1,026	1,564	1,653	2,021
163	165	163	104	93	126	143
-	-	-	-	-	-	-
8,850	18,855	10,201	11,343	10,348	11,890	8,837

本 頁 空 白

貳、土地登記

一、臺北市各地政事務所土地建物登記案件統計

中華民國106年1月1日至12月31日

單位：筆；棟；張

項 目		所 別		建成地政	古亭地政	松山地政	士林地政	中山地政	大安地政
		總 計	事 務 所	事 務 所	事 務 所	事 務 所	事 務 所	事 務 所	
登 記	土 地 (筆)	總 計	442,630	54,367	69,426	89,602	97,288	84,571	47,376
		標示變更登記	2,487	244	425	286	956	374	202
		所有權總登記	19	5	13	-	1	-	-
		所有權變更登記	76,328	10,997	12,009	14,859	15,617	14,140	8,706
		他項權利登記	144,083	19,627	22,050	27,966	24,907	31,677	17,856
		其他登記	219,713	23,494	34,929	46,491	55,807	38,380	20,612
登 記	建 物 (棟)	總 計	342,737	46,947	50,312	70,694	54,065	86,634	34,085
		標示變更登記	10,261	817	1,211	2,489	3,016	1,997	731
		所有權總登記	6,049	665	1,612	632	1,047	1,358	735
		所有權變更登記	48,722	7,987	8,552	8,225	7,911	10,908	5,139
		他項權利登記	127,139	18,900	19,134	23,237	20,324	32,033	13,511
		其他登記	150,566	18,578	19,803	36,111	21,767	40,338	13,969
核發土地建物登記簿謄本(張)			1,920,660	313,915	135,448	415,332	208,592	514,657	332,716
地價謄本(張)			6,855	1,770	610	1,544	574	2,130	227

資料來源：本局土地登記科

二、臺北市106年度各月土

中華民國106年1月

項 目		月 別		總 計	1月	2月	3月	4月	5月
		總	計						
登 記	土 地 (筆)	總 計	442,630	52,658	27,004	36,177	28,894	35,100	
		標 示 變 更 登 記	2,487	274	173	287	174	220	
		所 有 權 總 登 記	19	-	-	1	10	-	
		所 有 權 變 更 登 記	76,328	7,050	4,921	6,630	5,262	6,348	
		他 項 權 利 登 記	144,083	11,164	8,598	13,386	10,644	12,233	
		其 他 登 記	219,713	34,170	13,312	15,873	12,804	16,299	
登 記	建 物 (棟)	總 計	342,737	28,105	18,355	25,741	20,108	24,913	
		標 示 變 更 登 記	10,261	605	472	757	545	550	
		所 有 權 總 登 記	6,049	312	1,129	795	575	520	
		所 有 權 變 更 登 記	48,722	4,549	2,962	4,284	3,578	3,923	
		他 項 權 利 登 記	127,139	10,295	7,665	11,880	9,234	10,931	
		其 他 登 記	150,566	12,344	6,127	8,025	6,176	8,989	
核 發 土 地 建 物 登 記 簿 謄 本 (張)		1,920,660	146,850	134,275	180,696	147,427	162,812		
地 價 謄 本 (張)		6,855	1,414	1,213	769	624	418		

資料來源：本局土地登記科

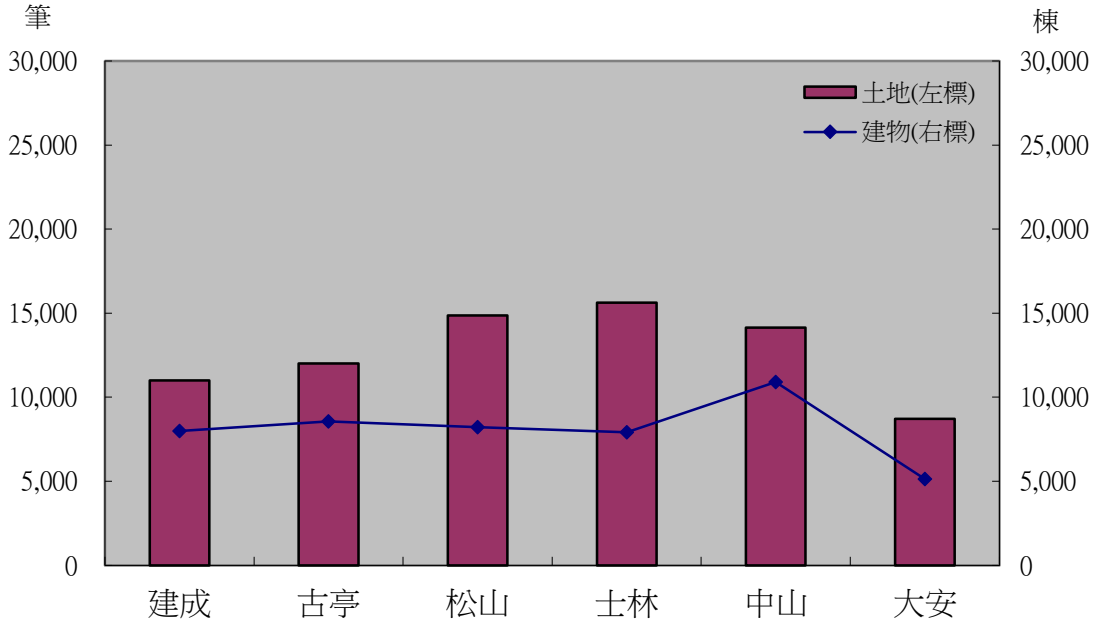
地建物登記等案件統計

1日至12月31日

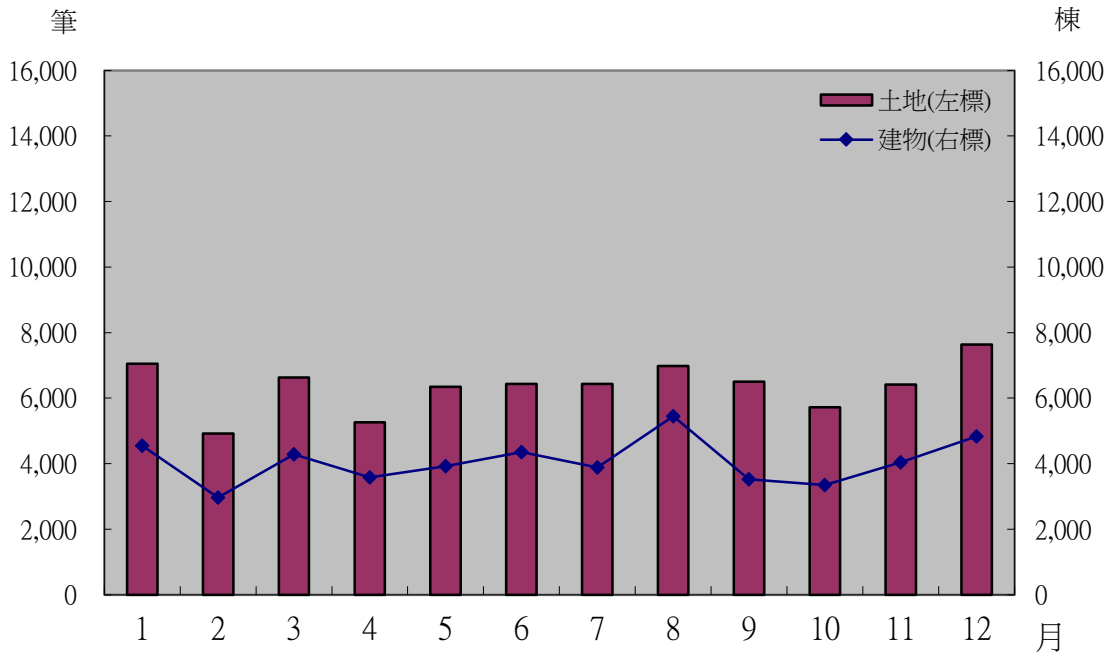
單位：筆；棟；張

6月	7月	8月	9月	10月	11月	12月
40,640	33,979	33,868	57,921	26,577	33,585	36,227
288	106	158	207	121	142	337
-	-	1	7	-	-	-
6,434	6,436	6,982	6,498	5,719	6,414	7,634
13,559	12,048	12,820	12,068	10,454	13,041	14,068
20,359	15,389	13,907	39,141	10,283	13,988	14,188
31,171	23,912	29,760	63,740	21,316	28,276	27,340
1,643	1,874	1,042	476	626	742	929
513	204	283	385	511	262	560
4,351	3,888	5,448	3,521	3,345	4,038	4,835
11,976	10,352	12,446	10,007	9,329	11,158	11,866
12,688	7,594	10,541	49,351	7,505	12,076	9,150
165,766	153,012	172,371	165,509	156,328	181,788	153,826
499	391	491	392	221	271	152

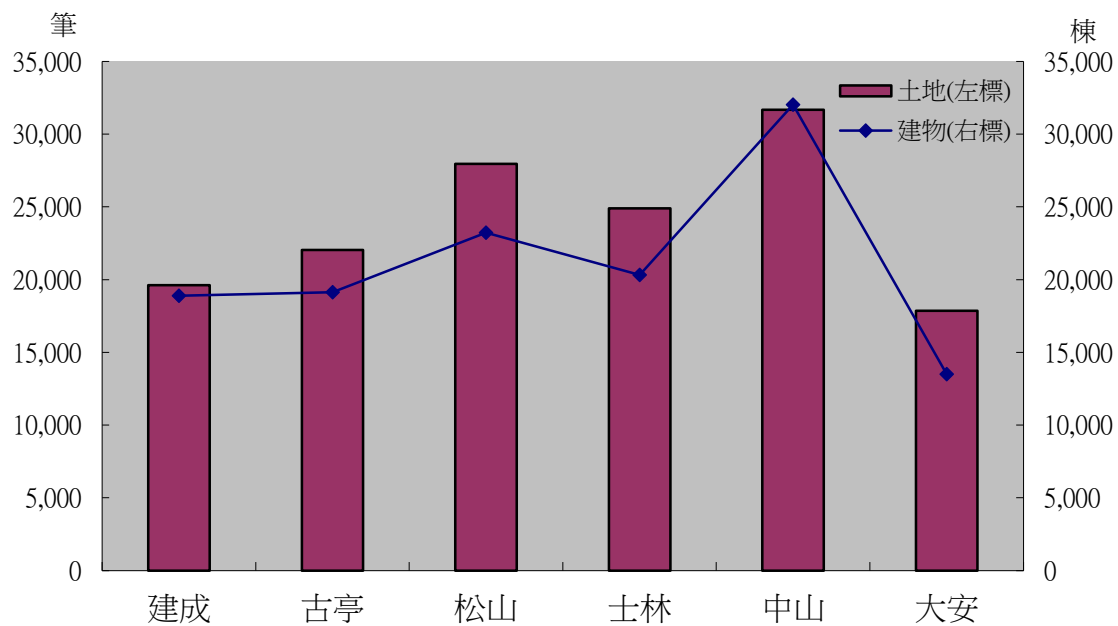
臺北市土地建物所有權變更登記概況－按地政事務所別分



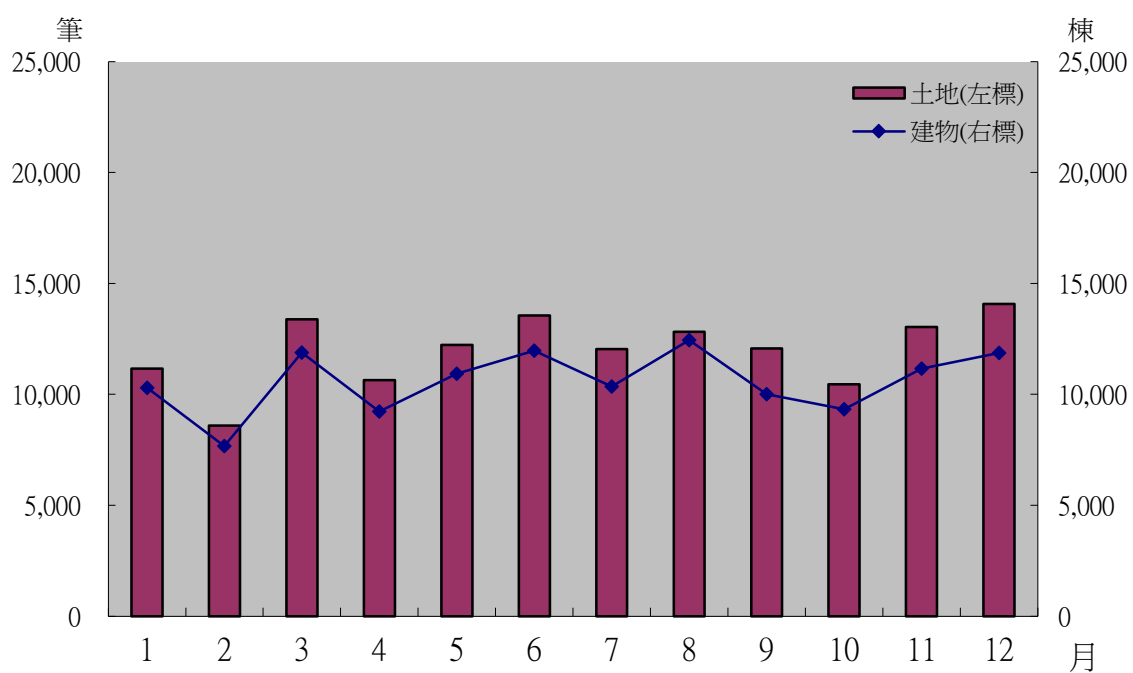
臺北市土地建物所有權變更登記概況－按月別分



臺北市土地建物他項權利登記概況－按地政事務所別分



臺北市土地建物他項權利登記概況－按月別分



三、臺北市辦理土地標

中華民國106年1月

區別	類別	總計	分割	合併	重測	重劃
總計	筆數	2,487	2,008	169	-	-
	平方公尺	2,576,107.64	1,736,159.34	273,251.12	-	-
松山區	筆數	33	20	7	-	-
	平方公尺	13,972.01	7,643.10	2,952.91	-	-
信義區	筆數	163	144	10	-	-
	平方公尺	49,948.00	43,082.00	4,102.00	-	-
大安區	筆數	202	144	15	-	-
	平方公尺	124,057.53	81,079.99	31,145.00	-	-
中山區	筆數	203	175	12	-	-
	平方公尺	69,781.34	58,416.55	7,362.79	-	-
中正區	筆數	153	144	6	-	-
	平方公尺	79,034.31	70,730.31	8,300.00	-	-
大同區	筆數	123	111	10	-	-
	平方公尺	80,659.87	78,870.44	1,702.43	-	-
萬華區	筆數	98	93	5	-	-
	平方公尺	44,122.82	41,389.00	2,733.82	-	-
文山區	筆數	295	246	14	-	-
	平方公尺	230,617.94	165,255.94	55,942.00	-	-
南港區	筆數	90	69	5	-	-
	平方公尺	122,391.09	98,069.70	6,817.39	-	-
內湖區	筆數	171	100	13	-	-
	平方公尺	200,698.45	140,436.71	24,112.08	-	-
士林區	筆數	576	440	40	-	-
	平方公尺	729,974.40	636,139.77	67,905.54	-	-
北投區	筆數	380	322	32	-	-
	平方公尺	830,849.88	315,045.83	60,175.16	-	-

資料來源：本局土地登記科

示變更登記筆數及面積

1日至12月31日

單位：筆；平方公尺

區段徵收	地目變更	使用編定	門牌整編	建物增建 改	減	失	法院判決、 調解、和解	其他
-	-	-	-	-	-	-	75	235
-	-	-	-	-	-	-	45,863.96	520,833.22
-	-	-	-	-	-	-	-	6
-	-	-	-	-	-	-	-	3,376.00
-	-	-	-	-	-	-	-	9
-	-	-	-	-	-	-	-	2,764.00
-	-	-	-	-	-	-	-	43
-	-	-	-	-	-	-	-	11,832.54
-	-	-	-	-	-	-	2	14
-	-	-	-	-	-	-	794.00	3,208.00
-	-	-	-	-	-	-	3	-
-	-	-	-	-	-	-	4.00	-
-	-	-	-	-	-	-	2	-
-	-	-	-	-	-	-	87.00	-
-	-	-	-	-	-	-	-	-
-	-	-	-	-	-	-	-	-
-	-	-	-	-	-	-	35	-
-	-	-	-	-	-	-	9,420.00	-
-	-	-	-	-	-	-	-	16
-	-	-	-	-	-	-	-	17,504.00
-	-	-	-	-	-	-	3	55
-	-	-	-	-	-	-	30,870.00	5,279.66
-	-	-	-	-	-	-	26	70
-	-	-	-	-	-	-	4,271.96	21,657.13
-	-	-	-	-	-	-	4	22
-	-	-	-	-	-	-	417.00	455,211.89

四、臺北市辦理土地所

中華民國106年1月

區別	類別	總計	土地登記	所有權			
				合計	買	賣	拍
總計	筆數	76,347	19	76,328	33,494	1,150	19,464
	平方公尺	10,551,498.67	23,025.14	10,528,473.53	3,075,199.53	124,786.35	4,374,666.56
松山區	筆數	4,449	-	4,449	2,084	46	1,008
	平方公尺	127,147.71	-	127,147.71	58,094.97	1,060.22	33,372.03
信義區	筆數	5,858	-	5,858	2,523	136	1,486
	平方公尺	347,250.70	-	347,250.70	133,719.34	13,228.81	69,717.34
大安區	筆數	8,706	-	8,706	3,979	115	1,965
	平方公尺	753,592.78	-	753,592.78	158,437.68	1,887.98	367,146.07
中山區	筆數	7,415	-	7,415	4,156	77	1,204
	平方公尺	630,527.65	-	630,527.65	432,916.69	4,036.75	50,892.00
中正區	筆數	5,368	3	5,365	2,572	44	968
	平方公尺	337,088.55	1,995.65	335,092.90	142,726.64	2,395.23	38,348.79
大同區	筆數	4,296	1	4,295	1,601	115	1,094
	平方公尺	198,803.04	2,509.50	196,293.54	63,772.78	3,096.59	59,195.15
萬華區	筆數	4,978	4	4,974	2,232	81	1,385
	平方公尺	260,584.70	2,809.19	257,775.51	152,815.16	1,704.54	47,316.91
文山區	筆數	8,382	10	8,372	3,462	144	2,501
	平方公尺	1,685,873.58	15,023.14	1,670,850.44	321,087.94	21,724.47	880,145.52
南港區	筆數	4,552	-	4,552	1,457	58	1,458
	平方公尺	1,188,221.25	-	1,188,221.25	136,303.87	32,964.62	635,914.81
內湖區	筆數	6,725	-	6,725	3,390	108	1,635
	平方公尺	1,843,360.16	-	1,843,360.16	662,268.23	10,457.47	901,268.30
士林區	筆數	8,462	1	8,461	2,969	148	2,733
	平方公尺	1,807,801.91	687.66	1,807,114.25	410,578.42	18,952.11	761,759.59
北投區	筆數	7,156	-	7,156	3,069	78	2,027
	平方公尺	1,371,246.64	-	1,371,246.64	402,477.81	13,277.56	529,590.05

資料來源：本局土地登記科

有權登記筆數及面積

1日至12月31日

單位：筆；平方公尺

變		更			登			記				
贈	與	夫妻贈與	交	換	共有物 分割	徵	收	信	託	法院判決、 調解、和解	其	他
	8,251	3,389	169		180		75		8,039	725		1,392
	1,071,671.16	187,353.68	14,647.61		216,760.07		26,149.75		646,502.83	300,730.58		490,005.41
457		203	9		-		-		574	25		43
14,177.74		6,035.20	97.26		-		-		10,946.96	794.06		2,569.27
492		251	6		6		12		784	37		125
66,459.33		8,798.72	393.47		645.93		359.25		25,296.47	1,032.52		27,599.52
871		526	3		14		6		930	41		256
128,514.75		9,618.45	1,195.76		1,949.78		1,125.00		25,626.20	881.01		57,210.10
784		273	43		9		16		706	57		90
50,752.00		8,338.49	2,099.45		1,366.59		15,328.94		53,650.14	1,245.56		9,901.04
553		248	17		2		10		823	25		103
32,371.63		5,434.24	165.69		2,842.00		2,880.48		26,865.80	897.45		80,164.95
486		147	17		2		1		684	29		119
19,997.29		4,136.33	3,002.35		2.00		1.00		27,105.95	805.13		15,178.97
510		139	16		3		8		480	32		88
24,097.18		3,414.64	1,682.64		136.78		309.92		16,591.92	545.92		9,159.90
991		469	6		14		3		542	101		139
109,945.59		48,802.02	421.90		6,607.47		104.00		122,413.52	20,463.40		139,134.61
706		116	2		-		-		562	108		85
122,585.98		5,466.70	807.00		-		-		83,236.86	102,716.75		68,224.66
601		303	10		2		-		561	39		76
76,269.40		18,694.12	353.16		460.33		-		123,870.97	14,637.78		35,080.40
1,028		438	22		82		-		722	148		171
220,112.68		47,931.76	3,574.88		157,016.88		-		62,601.31	90,404.88		34,181.74
772		276	18		46		19		671	83		97
206,387.59		20,683.01	854.05		45,732.31		6,041.16		68,296.73	66,306.12		11,600.25

五、臺北市辦理土地他

中華民國106年1月

區 別	類 別	總 計	抵 押 權				
			合 計	設 定	移 轉	變 更	塗 銷
總 計	筆 數	144,083	143,483	76,225	259	9,092	57,907
	平方公尺	7,530,109.00	7,326,234.58	2,870,899.66	45,076.77	1,274,535.34	3,135,722.81
松山區	筆 數	9,627	9,597	5,146	2	599	3,850
	平方公尺	320,602	307,195.68	158,082.34	85.56	36,074.19	112,953.59
信義區	筆 數	11,962	11,950	6,199	17	743	4,991
	平方公尺	337,592	329,508.32	146,649.98	324.12	45,767.98	136,766.24
大安區	筆 數	17,856	17,833	9,411	16	1,194	7,212
	平方公尺	395,124	393,011.96	187,522.54	545.08	45,881.43	159,062.91
中山區	筆 數	15,927	15,914	8,531	17	1,058	6,308
	平方公尺	572,253	560,650.63	218,897.17	501.81	125,794.80	215,456.85
中正區	筆 數	9,314	9,288	5,217	3	664	3,404
	平方公尺	257,171	251,452.68	117,271.15	74.70	42,135.48	91,971.35
大同區	筆 數	7,078	7,062	3,632	6	477	2,947
	平方公尺	179,993	178,915.10	72,530.76	478.53	22,228.41	83,677.40
萬華區	筆 數	9,057	9,022	4,851	9	547	3,615
	平方公尺	280,220	272,856.86	101,770.65	1,934.04	82,998.79	86,153.38
文山區	筆 數	16,228	16,087	8,578	94	762	6,653
	平方公尺	943,742	896,788.71	358,490.52	26,081.82	129,367.96	382,848.41
南港區	筆 數	6,377	6,289	3,272	14	465	2,538
	平方公尺	526,901	505,579.33	174,012.38	221.19	63,582.04	267,763.72
內湖區	筆 數	15,750	15,706	8,367	23	1,012	6,304
	平方公尺	965,887	914,219.58	383,132.49	1,144.44	149,843.80	380,098.85
士林區	筆 數	12,597	12,554	6,501	14	873	5,166
	平方公尺	1,189,697	1,172,799.53	428,956.94	1,240.80	227,182.82	515,418.97
北投區	筆 數	12,310	12,181	6,520	44	698	4,919
	平方公尺	1,560,926.60	1,543,256.20	523,582.74	12,444.68	303,677.64	703,551.14

資料來源：本局土地登記科

項權利登記筆數及面積

1日至12月31日

單位：筆；平方公尺

地 上 權					不 動 產 役 權				
合 計	設 定	移 轉	變 更	塗 銷	合 計	設 定	移 轉	變 更	塗 銷
488	89	141	113	145	-	-	-	-	-
163,057.77	36,723.99	66,348.05	31,193.54	28,792.19	-	-	-	-	-
25	12	5	1	7	-	-	-	-	-
13,327.12	6,465.12	6,374.00	94.00	394.00	-	-	-	-	-
3	-	2	-	1	-	-	-	-	-
7,722	-	7,681.00	-	41	-	-	-	-	-
16	2	-	-	14	-	-	-	-	-
1,731.00	511.00	-	-	1,220.00	-	-	-	-	-
10	3	3	1	3	-	-	-	-	-
11,235.65	1,277.00	8,180.00	370.23	1,408.42	-	-	-	-	-
19	4	-	-	15	-	-	-	-	-
4,708.55	554.00	-	-	4,154.55	-	-	-	-	-
12	5	1	-	6	-	-	-	-	-
1,013.42	286.00	115.49	-	611.93	-	-	-	-	-
29	20	4	3	2	-	-	-	-	-
7,058.00	1,011.00	3,278.00	2,580.00	189.00	-	-	-	-	-
138	6	73	3	56	-	-	-	-	-
46,606.95	1,266.00	32,179.35	623.00	12,538.60	-	-	-	-	-
54	-	45	5	4	-	-	-	-	-
8,177.77	-	7,134.49	766.00	277.28	-	-	-	-	-
39	12	8	16	3	-	-	-	-	-
45,506.50	22,928.47	1,405.72	17,935.31	3,237.00	-	-	-	-	-
25	10	-	-	15	-	-	-	-	-
4,436.79	1,601.04	-	-	2,835.75	-	-	-	-	-
118	15	-	84	19	-	-	-	-	-
11,533.62	824.36	-	8,825.00	1,884.26	-	-	-	-	-

五、臺北市辦理土地他項

中華民國106年1月

區 別	類 別	典					權 農					育				
		合 計	設 定	移 轉	變 更	塗 銷	合 計	設 定	移 轉	變 更	塗 銷	合 計	設 定	移 轉	變 更	
總 計	筆 數	-	-	-	-	-	-	-	-	-	-	-	-	-	-	-
	平方公尺	-	-	-	-	-	-	-	-	-	-	-	-	-	-	-
松山區	筆 數	-	-	-	-	-	-	-	-	-	-	-	-	-	-	-
	平方公尺	-	-	-	-	-	-	-	-	-	-	-	-	-	-	-
信義區	筆 數	-	-	-	-	-	-	-	-	-	-	-	-	-	-	-
	平方公尺	-	-	-	-	-	-	-	-	-	-	-	-	-	-	-
大安區	筆 數	-	-	-	-	-	-	-	-	-	-	-	-	-	-	-
	平方公尺	-	-	-	-	-	-	-	-	-	-	-	-	-	-	-
中山區	筆 數	-	-	-	-	-	-	-	-	-	-	-	-	-	-	-
	平方公尺	-	-	-	-	-	-	-	-	-	-	-	-	-	-	-
中正區	筆 數	-	-	-	-	-	-	-	-	-	-	-	-	-	-	-
	平方公尺	-	-	-	-	-	-	-	-	-	-	-	-	-	-	-
大同區	筆 數	-	-	-	-	-	-	-	-	-	-	-	-	-	-	-
	平方公尺	-	-	-	-	-	-	-	-	-	-	-	-	-	-	-
萬華區	筆 數	-	-	-	-	-	-	-	-	-	-	-	-	-	-	-
	平方公尺	-	-	-	-	-	-	-	-	-	-	-	-	-	-	-
文山區	筆 數	-	-	-	-	-	-	-	-	-	-	-	-	-	-	-
	平方公尺	-	-	-	-	-	-	-	-	-	-	-	-	-	-	-
南港區	筆 數	-	-	-	-	-	-	-	-	-	-	-	-	-	-	-
	平方公尺	-	-	-	-	-	-	-	-	-	-	-	-	-	-	-
內湖區	筆 數	-	-	-	-	-	-	-	-	-	-	-	-	-	-	-
	平方公尺	-	-	-	-	-	-	-	-	-	-	-	-	-	-	-
士林區	筆 數	-	-	-	-	-	-	-	-	-	-	-	-	-	-	-
	平方公尺	-	-	-	-	-	-	-	-	-	-	-	-	-	-	-
北投區	筆 數	-	-	-	-	-	-	-	-	-	-	-	-	-	-	-
	平方公尺	-	-	-	-	-	-	-	-	-	-	-	-	-	-	-

資料來源：本局土地登記科

六、臺北市辦理土

中華民國106年1月

區 別	類 別	其 他					
		總計	撤銷	訴 願 決 定 銷 撤	更名	管 理 人 記 登	更 正
總 計	筆 數	219,713	112	-	3,568	1,049	47,840
	平方公尺	85,957,398.89	22,844.68	-	412,599.27	839,462.01	54,306,298.07
松山區	筆 數	14,703	2	-	147	22	2,801
	平方公尺	1,973,176.50	175.41	-	5,932.96	288.20	1,310,360.51
信義區	筆 數	19,346	22	-	306	101	1,776
	平方公尺	2,089,639.28	5,197.35	-	25,966.51	68,429.67	921,592.38
大安區	筆 數	20,612	26	-	269	108	3,538
	平方公尺	7,045,226.33	5,678.85	-	6,874.54	116,967.82	2,270,489.56
中山區	筆 數	19,454	6	-	241	45	2,784
	平方公尺	4,251,255.02	209.00	-	8,397.49	17,323.61	2,551,936.24
中正區	筆 數	14,237	5	-	220	72	4,663
	平方公尺	2,716,380.41	663.33	-	4,891.14	41,637.27	1,993,904.67
大同區	筆 數	8,734	3	-	88	33	1,162
	平方公尺	947,373.89	167.05	-	1,451.65	10,223.35	388,435.51
萬華區	筆 數	10,860	13	-	147	39	1,883
	平方公尺	1,035,217.45	1,532.05	-	2,777.13	35,677.52	665,648.18
文山區	筆 數	24,592	6	-	687	261	2,727
	平方公尺	8,824,214.48	1,679.76	-	141,388.53	248,308.62	3,827,115.07
南港區	筆 數	12,442	10	-	379	24	1,336
	平方公尺	5,612,809.83	1,425.40	-	111,647.63	13,634.86	2,294,948.35
內湖區	筆 數	18,926	3	-	292	81	1,507
	平方公尺	7,022,633.82	111.53	-	38,583.96	45,434.80	3,563,103.67
士林區	筆 數	29,180	13	-	418	127	12,342
	平方公尺	22,095,487.53	5,827.70	-	48,086.14	68,835.48	17,419,736.87
北投區	筆 數	26,627	3	-	374	136	11,321
	平方公尺	22,343,984.35	177.25	-	16,601.59	172,700.81	17,099,027.06

資料來源：本局土地登記科

地其他登記筆數及面積

1日至12月31日

單位：筆；平方公尺

登 記							
住址變更	預告登記	其他限制 登	塗銷預告 登	其他塗銷 限制登	書狀換給	書狀補給	註 記
112,603	1,693	7,066	1,457	6,703	10,467	8,061	19,094
7,096,737.11	103,451.98	1,002,005.71	99,889.06	995,531.01	3,039,513.89	2,000,906.43	16,038,159.67
9,372	119	308	75	263	391	408	795
426,178.37	2,337.94	6,724.37	1,839.24	6,868.46	161,825.88	10,979.27	39,665.89
12,659	124	685	153	583	719	649	1,569
549,319.67	2,537.28	65,036.98	3,154.74	53,516.61	62,146.47	19,025.40	313,716.22
11,071	193	661	165	708	814	1,239	1,820
377,826.42	2,602.14	23,486.08	2,620.41	19,352.53	49,243.77	1,268,352.45	2,901,731.76
11,694	185	608	128	484	1,130	718	1,431
517,587.19	4,054.02	28,639.58	7,813.42	26,142.58	87,546.31	44,775.59	956,829.99
6,423	90	249	84	287	749	504	891
141,113.11	2,876.78	5,487.52	1,843.91	7,327.76	152,208.67	262,922.38	101,503.87
4,814	134	318	55	344	480	452	851
124,075.96	1,910.46	5,032.22	1,226.92	7,386.97	94,968.66	6,426.65	306,068.49
5,116	115	518	136	731	409	633	1,120
176,690.12	3,689.67	14,056.07	3,671.01	18,354.90	47,943.90	11,174.94	54,001.96
13,152	151	1,031	142	865	2,467	898	2,205
736,818.44	20,987.41	134,332.25	15,571.16	130,999.88	1,796,383.95	61,746.87	1,708,882.54
6,953	105	769	88	617	403	329	1,429
765,891.73	4,106.76	244,907.78	3,798.66	268,349.82	172,791.13	40,055.72	1,691,251.99
12,421	149	619	120	618	647	760	1,709
1,340,309.45	4,849.01	243,207.31	3,387.17	208,698.12	115,779.92	89,651.71	1,369,517.17
9,904	150	607	120	603	1,738	810	2,348
1,079,236.53	20,633.15	169,600.85	5,383.63	117,723.57	231,280.69	121,809.82	2,807,333.10
9,024	178	693	191	600	520	661	2,926
861,690.12	32,867.36	61,494.70	49,578.79	130,809.81	67,394.54	63,985.63	3,787,656.69

七、臺北市辦理建物標

中華民國106年1月

區 別	類 別	總 計	分 割	合 併	重 測	重 劃	區 段 徵 收
總 計	棟 數	10,261	307	73	-	-	-
	平方公尺	8,560,313.62	85,067.10	28,372.36	-	-	-
松山區	棟 數	1,358	8	3	-	-	-
	平方公尺	184,859.50	2,870.24	319.92	-	-	-
信義區	棟 數	667	25	2	-	-	-
	平方公尺	351,215.93	2,445.22	655.56	-	-	-
大安區	棟 數	731	40	8	-	-	-
	平方公尺	280,427.63	4,437.61	1,401.17	-	-	-
中山區	棟 數	1,013	37	19	-	-	-
	平方公尺	1,230,009.08	23,910.92	1,130.33	-	-	-
中正區	棟 數	888	22	2	-	-	-
	平方公尺	346,158.27	2,162.32	463.09	-	-	-
大同區	棟 數	315	29	4	-	-	-
	平方公尺	283,034.17	2,611.37	837.61	-	-	-
萬華區	棟 數	366	8	7	-	-	-
	平方公尺	1,965,846.43	932.12	7,184.74	-	-	-
文山區	棟 數	459	13	2	-	-	-
	平方公尺	916,135.92	2,923.10	138.64	-	-	-
南港區	棟 數	464	-	1	-	-	-
	平方公尺	308,304.19	-	71.81	-	-	-
內湖區	棟 數	984	49	13	-	-	-
	平方公尺	1,279,344.20	36,423.23	13,710.51	-	-	-
士林區	棟 數	2,364	54	9	-	-	-
	平方公尺	654,883.63	4,570.47	1,746.14	-	-	-
北投區	棟 數	652	22	3	-	-	-
	平方公尺	760,094.67	1,780.50	712.84	-	-	-

資料來源：本局土地登記科

示變更登記棟數及面積

1日至12月31日

單位：棟；平方公尺

地目變更	使用編定	門牌整編	建物增建 改	減	法院判決、 調解、和解	其他
-	-	4,755	36	1,744	9	3,337
-	-	598,376.76	108,558.74	327,128.86	734.89	7,412,074.91
-	-	1,078	1	103	-	165
-	-	105,680.37	425.59	10,622.21	-	64,941.17
-	-	319	1	7	-	313
-	-	29,862.40	3,864.20	789.24	-	313,599.31
-	-	155	-	304	3	221
-	-	18,522.13	-	44,660.38	337.98	211,068.36
-	-	276	3	186	-	492
-	-	47,100.36	27,886.54	25,795.98	-	1,104,184.95
-	-	364	2	355	2	141
-	-	28,496.53	19,188.38	44,703.50	140.16	251,004.29
-	-	100	16	74	4	88
-	-	24,103.29	22,197.39	46,595.41	256.75	186,432.35
-	-	127	4	17	-	203
-	-	8,511.87	10,214.14	28,571.77	-	1,910,431.79
-	-	58	1	65	-	320
-	-	20,052.62	3,250.67	46,537.26	-	843,233.63
-	-	79	1	253	-	130
-	-	9,111.42	86.00	28,048.79	-	270,986.17
-	-	123	1	265	-	533
-	-	23,606.57	33.42	31,852.96	-	1,173,717.51
-	-	1,939	1	84	-	277
-	-	259,297.14	4,469.25	9,320.13	-	375,480.50
-	-	137	5	31	-	454
-	-	24,032.06	16,943.16	9,631.23	-	706,994.88

八、臺北市辦理建物

中華民國106年1月

區 別	類 別	總 計	建 物 總 登 記	所 有			
				合 計	買 賣	拍 賣	繼 承
總 計	棟 數	54,771	6,049	48,722	23,447	619	8,993
	平方公尺	6,115,944.21	1,562,905.28	4,553,038.93	2,034,250.32	53,400.37	898,120.47
松山區	棟 數	3,603	333	3,270	1,440	32	721
	平方公尺	374,345.44	47,207.91	327,137.53	149,728.64	2,658.94	77,209.06
信義區	棟 數	3,443	262	3,181	1,562	54	738
	平方公尺	395,080.25	93,422.82	301,657.43	129,598.44	4,317.43	81,036.38
大安區	棟 數	5,874	735	5,139	2,374	46	1,028
	平方公尺	704,677.94	204,243.13	500,434.81	218,679.63	3,799.49	117,015.35
中山區	棟 數	6,871	594	6,277	3,350	79	969
	平方公尺	738,442.82	171,096.96	567,345.86	270,879.09	6,135.61	91,323.53
中正區	棟 數	3,807	303	3,504	1,680	48	673
	平方公尺	397,472.56	77,560.64	319,911.92	126,503.34	2,800.97	67,133.15
大同區	棟 數	2,733	200	2,533	964	60	562
	平方公尺	283,243.17	36,908.84	246,334.33	66,202.89	5,139.71	55,199.88
萬華區	棟 數	4,643	368	4,275	1,944	49	1,291
	平方公尺	354,981.95	51,822.21	303,159.74	129,564.88	3,037.64	93,032.02
文山區	棟 數	7,633	1,406	6,227	2,402	57	694
	平方公尺	786,675.05	245,437.03	541,238.02	172,343.37	4,458.71	71,604.52
南港區	棟 數	1,811	37	1,774	1,017	14	296
	平方公尺	216,745.97	45,248.73	171,497.24	103,500.04	998.29	32,511.45
內湖區	棟 數	5,395	764	4,631	2,859	75	556
	平方公尺	817,422.33	279,108.68	538,313.65	342,538.02	10,914.90	59,467.67
士林區	棟 數	4,737	585	4,152	1,809	60	825
	平方公尺	567,142.96	138,577.08	428,565.88	172,347.98	5,313.16	85,881.48
北投區	棟 數	4,221	462	3,759	2,046	45	640
	平方公尺	479,713.77	172,271.25	307,442.52	152,364.00	3,825.52	66,705.98

資料來源：本局土地登記科

所有權登記棟數及面積

1日至12月31日

單位：棟；平方公尺

權 變 更 登 記							
贈 與	夫 妻 贈 與	交 換	共 有 物 割 分	徵 收	信 託	法 院 判 決、調 解、和 解	其 他
4,695	2,374	384	51	-	7,577	244	338
377,944.89	198,595.09	34,721.22	4,233.65	-	585,903.74	58,171.23	307,697.95
351	173	6	-	-	509	24	14
29,261.66	14,507.74	604.58	-	-	29,575.28	1,760.23	21,831.40
339	169	6	2	-	227	17	67
26,401.45	13,222.00	391.17	81.09	-	20,469.70	1,083.39	25,056.38
610	355	50	8	-	580	27	61
50,172.80	35,034.48	6,060.70	630.67	-	51,360.78	2,552.63	15,128.28
637	249	61	15	-	850	32	35
51,059.50	19,806.42	6,877.97	1,138.01	-	73,220.74	3,422.84	43,482.15
387	221	36	9	-	404	25	21
30,025.77	15,971.06	2,108.64	1,073.11	-	51,596.89	768.41	21,930.58
304	102	34	4	-	457	20	26
24,601.32	9,109.40	2,747.25	301.57	-	36,564.03	2,523.62	43,944.66
469	104	22	3	-	355	22	16
33,970.61	6,807.11	1,393.33	121.34	-	31,118.12	3,112.63	1,002.06
366	254	15	2	-	2,405	9	23
27,574.97	19,717.25	1,286.47	152.44	-	123,817.81	1,602.17	118,680.31
173	102	12	2	-	143	7	8
13,669.05	7,995.29	1,052.01	211.60	-	10,060.88	492.92	1,005.71
316	223	48	-	-	502	24	28
27,646.92	18,071.41	4,209.17	-	-	66,097.83	2,224.65	7,143.08
422	239	27	4	-	726	18	22
37,204.05	23,051.71	2,727.27	355.28	-	57,288.40	37,270.67	7,125.88
321	183	67	2	-	419	19	17
26,356.79	15,301.22	5,262.66	168.54	-	34,733.28	1,357.07	1,367.46

九、臺北市辦理建物他

中華民國106年1月

區 別	類 別	總 計	抵 押 權				
			合 計	設 定	移 轉	變 更	塗 銷
總 計	棟 數	127,139	127,139	66,277	125	10,346	50,391
	平方公尺	12,024,273.50	12,024,273.50	6,029,923.83	11,845.11	1,279,010.16	4,703,494.40
松山區	棟 數	8,780	8,780	4,648	3	686	3,443
	平方公尺	950,564.11	950,564.11	476,389.54	303.14	66,801.01	407,070.42
信義區	棟 數	9,391	9,391	4,786	15	685	3,905
	平方公尺	958,405.93	958,405.93	450,163.76	1,356.10	81,664.15	425,221.92
大安區	棟 數	13,511	13,511	7,116	10	884	5,501
	平方公尺	1,350,999.54	1,350,999.54	683,281.11	622.88	146,069.84	521,025.71
中山區	棟 數	16,769	16,769	8,673	15	1,269	6,812
	平方公尺	1,453,336.22	1,453,336.22	720,526.01	1,527.24	167,971.67	563,311.30
中正區	棟 數	7,985	7,985	4,571	2	534	2,878
	平方公尺	848,865.29	848,865.29	483,123.39	148.31	107,807.67	257,785.92
大同區	棟 數	5,545	5,545	2,772	8	460	2,305
	平方公尺	516,757.36	516,757.36	243,805.60	539.91	30,659.82	241,752.03
萬華區	棟 數	9,989	9,989	4,962	12	1,246	3,769
	平方公尺	693,252.25	693,252.25	328,580.67	1,028.67	119,279.44	244,363.47
文山區	棟 數	14,515	14,515	7,395	17	1,772	5,331
	平方公尺	1,016,558.71	1,016,558.71	541,230.19	1,431.54	96,977.87	376,919.11
南港區	棟 數	5,066	5,066	2,666	1	297	2,102
	平方公尺	537,226.72	537,226.72	260,687.90	81.45	40,159.10	236,298.27
內湖區	棟 數	15,264	15,264	8,045	19	996	6,204
	平方公尺	1,670,043.62	1,670,043.62	814,055.30	2,272.74	161,471.87	692,243.71
士林區	棟 數	10,439	10,439	5,375	9	944	4,111
	平方公尺	995,443.92	995,443.92	501,248.62	1,196.94	109,781.73	383,216.63
北投區	棟 數	9,885	9,885	5,268	14	573	4,030
	平方公尺	1,032,819.83	1,032,819.83	526,831.74	1,336.19	150,365.99	354,285.91

資料來源：本局土地登記科

九、臺北市辦理建物他項

中華民國106年1月

區 別	類 別	典 權					農 育				
		合 計	設 定	移 轉	變 更	塗 銷	合 計	設 定	移 轉	變 更	
總 計	棟 數	-	-	-	-	-	-	-	-	-	
	平方公尺	-	-	-	-	-	-	-	-	-	
松山區	棟 數	-	-	-	-	-	-	-	-	-	
	平方公尺	-	-	-	-	-	-	-	-	-	
信義區	棟 數	-	-	-	-	-	-	-	-	-	
	平方公尺	-	-	-	-	-	-	-	-	-	
大安區	棟 數	-	-	-	-	-	-	-	-	-	
	平方公尺	-	-	-	-	-	-	-	-	-	
中山區	棟 數	-	-	-	-	-	-	-	-	-	
	平方公尺	-	-	-	-	-	-	-	-	-	
中正區	棟 數	-	-	-	-	-	-	-	-	-	
	平方公尺	-	-	-	-	-	-	-	-	-	
大同區	棟 數	-	-	-	-	-	-	-	-	-	
	平方公尺	-	-	-	-	-	-	-	-	-	
萬華區	棟 數	-	-	-	-	-	-	-	-	-	
	平方公尺	-	-	-	-	-	-	-	-	-	
文山區	棟 數	-	-	-	-	-	-	-	-	-	
	平方公尺	-	-	-	-	-	-	-	-	-	
南港區	棟 數	-	-	-	-	-	-	-	-	-	
	平方公尺	-	-	-	-	-	-	-	-	-	
內湖區	棟 數	-	-	-	-	-	-	-	-	-	
	平方公尺	-	-	-	-	-	-	-	-	-	
士林區	棟 數	-	-	-	-	-	-	-	-	-	
	平方公尺	-	-	-	-	-	-	-	-	-	
北投區	棟 數	-	-	-	-	-	-	-	-	-	
	平方公尺	-	-	-	-	-	-	-	-	-	

資料來源：本局土地登記科

十、臺北市辦理建物

中華民國106年1月

區 別	類 別	其				他	
		總 計	撤 銷	訴 願 決 定 撤 銷	更 名	管 理 人 登 記	更 正
總 計	棟 數	150,566	33	-	1,905	280	8,998
	平方公尺	20,451,683.95	8,187.38	-	187,088.54	154,782.42	2,849,104.88
松山區	棟 數	13,454	2	-	131	21	336
	平方公尺	1,801,393.72	429.96	-	33,915.90	23,756.85	52,642.10
信義區	棟 數	14,935	1	-	140	7	271
	平方公尺	1,919,619.74	500.92	-	9,187.70	16,822.37	42,690.02
大安區	棟 數	13,969	6	-	189	39	359
	平方公尺	2,667,940.30	899.77	-	14,889.27	8,675.95	88,838.07
中山區	棟 數	21,156	6	-	275	64	2,427
	平方公尺	2,391,725.83	461.68	-	29,023.18	4,837.18	497,552.43
中正區	棟 數	8,441	4	-	154	43	353
	平方公尺	1,609,210.10	839.21	-	14,219.90	17,292.84	60,418.17
大同區	棟 數	6,481	1	-	100	12	463
	平方公尺	635,975.01	196.30	-	5,042.91	49,989.56	60,334.24
萬華區	棟 數	9,051	1	-	173	20	460
	平方公尺	789,892.00	116.82	-	8,719.51	4,950.09	46,487.41
文山區	棟 數	14,408	4	-	128	28	404
	平方公尺	1,377,537.16	688.92	-	8,650.36	11,062.11	47,080.23
南港區	棟 數	7,722	-	-	88	3	92
	平方公尺	1,128,072.19	-	-	12,552.52	1,744.32	71,915.19
內湖區	棟 數	19,182	1	-	229	12	1,969
	平方公尺	2,752,863.50	260.61	-	29,624.66	3,301.76	538,919.34
士林區	棟 數	11,243	7	-	144	14	931
	平方公尺	1,592,268.28	3,793.19	-	12,460.67	739.09	613,882.81
北投區	棟 數	10,524	-	-	154	17	933
	平方公尺	1,785,186.12	-	-	8,801.96	11,610.30	728,344.87

資料來源：本局土地登記科

其他登記棟數及面積

1日至12月31日

單位：棟；平方公尺

住 址 變 更	登 記				記		註 記
	預告登記	其 他 限 制 登 記	塗 銷 預 告 登 記	其 他 塗 銷 限 制 登 記	書 狀 換 給	書 狀 補 給	
105,607	1,977	3,611	1,011	3,495	5,105	5,588	12,956
10,003,293.59	117,359.26	406,682.49	83,799.87	378,927.88	1,248,225.24	1,999,726.24	3,014,506.16
10,743	97	231	62	212	290	347	982
1,440,107.00	7,914.76	21,339.03	5,320.87	15,158.58	25,284.85	26,494.26	149,029.56
12,019	85	272	79	269	376	506	910
1,404,318.92	6,640.55	23,889.99	6,351.35	20,555.47	58,856.35	35,578.52	294,227.58
9,359	127	422	106	421	343	1,096	1,502
856,900.48	10,306.42	42,259.14	8,389.76	39,418.36	76,051.45	1,081,372.93	439,938.70
14,369	167	518	127	434	465	679	1,625
1,306,432.45	20,406.00	55,036.14	10,898.47	38,886.40	52,597.70	73,965.11	301,629.09
5,731	90	185	80	226	382	451	742
425,726.09	5,895.24	19,544.35	3,880.80	14,304.42	345,172.53	562,875.28	139,041.27
4,279	87	203	35	234	244	296	527
380,940.27	7,907.47	15,749.82	2,655.97	16,031.03	12,834.79	20,516.50	63,776.15
5,467	100	341	136	427	502	485	939
368,819.06	18,810.08	25,281.64	14,473.12	33,359.01	76,483.42	29,319.16	163,072.68
9,366	817	348	74	308	1,142	371	1,418
618,791.73	7,845.58	31,719.15	5,707.45	25,858.90	383,781.62	58,308.87	178,042.24
6,451	62	162	47	111	132	163	411
870,105.92	4,645.84	19,332.39	5,211.91	13,515.98	47,618.25	11,437.49	69,992.38
13,196	124	352	96	324	708	368	1,803
1,210,685.04	9,105.63	67,414.62	7,067.79	61,960.22	115,709.08	30,619.24	678,195.51
7,432	125	270	92	256	321	448	1,203
586,782.15	9,797.66	25,509.78	6,935.96	23,403.71	39,015.52	41,285.82	228,661.92
7,195	96	307	77	273	200	378	894
533,684.48	8,084.03	59,606.44	6,906.42	76,475.80	14,819.68	27,953.06	308,899.08

十一、臺北市近5年地政士開業

類別 年度 及區別	地 政 士 開 業 及 異 動 登 記																		
	核 准 開 業 人 數								註 銷 開 業 人 數								補(換) 發開業 執照人 數		
	總 計			本縣市登記		他縣市轉入			總 計			停 止 執 業		轉 出 他 縣 市		其 他			
	合計	男	女	男	女	男	女	合計	男	女	男	女	男	女	男	女		男	女
民國101年	100	59	41	55	36	4	5	106	75	31	52	22	23	9	-	-	-	131	
民國102年	112	69	43	59	36	10	7	139	79	60	57	49	22	11	-	-	-	167	
民國103年	114	67	47	62	42	5	5	206	111	95	111	83	-	12	-	-	-	220	
民國104年	108	69	39	64	34	5	5	128	69	59	59	49	10	10	-	-	-	92	
民國105年	80	42	38	33	36	9	2	74	35	39	24	34	11	5	-	-	-	73	
民國106年	76	57	19	51	13	6	6	109	70	39	63	32	7	7	-	-	-	247	
松山區	3	3	-	2	-	1	-	9	5	4	4	1	1	3	-	-	-	17	
信義區	9	7	2	6	2	1	-	12	9	3	9	3	-	-	-	-	-	12	
大安區	10	6	4	6	2	-	2	11	8	3	8	2	-	1	-	-	-	45	
中山區	12	8	4	7	2	1	2	19	8	11	6	9	2	2	-	-	-	41	
中正區	11	8	3	8	3	-	-	11	9	2	7	2	2	-	-	-	-	35	
大同區	10	9	1	9	-	-	1	4	4	-	4	-	-	-	-	-	-	15	
萬華區	3	3	-	1	-	2	-	7	6	1	5	1	1	-	-	-	-	15	
文山區	7	6	1	5	1	1	-	11	8	3	8	3	-	-	-	-	-	19	
南港區	2	1	1	1	1	-	-	4	3	1	3	-	-	1	-	-	-	7	
內湖區	2	1	1	1	1	-	-	8	3	5	3	5	-	-	-	-	-	12	
士林區	6	5	1	5	-	-	1	8	4	4	4	4	-	-	-	-	-	18	
北投區	1	-	1	-	1	-	-	5	3	2	2	2	1	-	-	-	-	11	

資料來源：本局土地登記科

說 明：地政士實價登錄裁罰案自101年8月1日施行起計算。

異動登記及管理業務統計

單位：人；%；元；件

地政士業務檢查			地政士實價		擅以地政士		違反地政士	
檢查人數	不合格人數	不合格比率	裁罰人數	裁罰金額	裁罰人數	裁罰金額	懲戒件數	懲戒人數
196	17	8.67	-	-	1	50,000	7	7
189	44	23.28	23	4,120,000	2	100,000	1	1
184	48	26.09	21	1,470,000	-	-	8	9
177	33	18.64	12	370,000	-	-	5	5
226	8	3.54	26	785,000	1	50,000	1	1
183	11	6.01	34	1,130,000	1	50,000	2	2
8	-	-	5	150,000	-	-	-	-
14	-	-	7	240,000	-	-	-	-
27	-	-	2	60,000	-	-	-	-
26	2	7.69	8	280,000	1	50,000	-	-
25	-	-	3	110,000	-	-	-	-
16	-	-	2	80,000	-	-	-	-
18	3	16.67	-	-	-	-	1	1
16	3	18.75	1	30,000	-	-	-	-
8	-	-	-	-	-	-	1	1
5	1	20.00	3	90,000	-	-	-	-
14	2	14.29	1	30,000	-	-	-	-
6	-	-	2	60,000	-	-	-	-

本 頁 空 白

參、地價

一、臺北市不動產估價師開業及異動登記管理

中華民國106年1月1日至12月31日

單位：人

區 別	核 准 開 業 人 數								註 銷 開 業 人 數								補(換)發 開業執 照人數		
	總 計			本縣市登記		他縣市轉入			總 計			停止執業		轉出他縣市		其 他			
	合計	男	女	男	女	男	女	男	女	合計	男	女	男	女	男	女		男	女
總 計	14	13	1	12	-	1	1	3	3	-	1	-	2	-	-	-	-	16	
松山區	1	1	-	1	-	-	-	1	1	-	1	-	-	-	-	-	-	2	
信義區	7	7	-	6	-	1	-	1	1	-	-	-	1	-	-	-	-	5	
大安區	2	2	-	2	-	-	-	-	-	-	-	-	-	-	-	-	-	2	
中山區	1	1	-	1	-	-	-	1	1	-	-	-	1	-	-	-	-	3	
中正區	1	1	-	1	-	-	-	-	-	-	-	-	-	-	-	-	-	2	
大同區	-	-	-	-	-	-	-	-	-	-	-	-	-	-	-	-	-	-	
萬華區	-	-	-	-	-	-	-	-	-	-	-	-	-	-	-	-	-	-	
文山區	1	1	-	1	-	-	-	-	-	-	-	-	-	-	-	-	-	2	
南港區	-	-	-	-	-	-	-	-	-	-	-	-	-	-	-	-	-	-	
內湖區	-	-	-	-	-	-	-	-	-	-	-	-	-	-	-	-	-	-	
士林區	1	-	1	-	-	-	1	-	-	-	-	-	-	-	-	-	-	-	
北投區	-	-	-	-	-	-	-	-	-	-	-	-	-	-	-	-	-	-	

資料來源：本局地價科

二、臺北市住宅價格指數(1)

(基期：民國101年8月=100)

類別 年月別	全市 指數	全市 大樓 指數	全市 公寓 指數	大安 信義 中正區 指 數	中山 松山 南港區 指 數	士林 內湖 大同區 指 數	萬華 文山 北投區 指 數
101年8月	100.00	100.00	100.00	100.00	100.00	100.00	100.00
101年9月	99.55	100.38	100.01	101.12	103.27	101.39	99.24
101年10月	99.72	100.99	99.54	98.33	104.02	101.20	99.99
101年11月	99.54	100.59	99.07	97.78	104.59	100.96	97.96
101年12月	102.42	105.44	100.20	100.07	103.81	101.55	100.88
102年1月	102.61	104.47	98.45	103.68	110.40	101.25	96.75
102年2月	102.53	103.49	97.55	102.03	110.31	101.64	96.82
102年3月	105.40	107.10	103.01	104.01	112.31	106.15	101.02
102年4月	107.16	109.39	106.34	105.51	113.06	107.95	103.77
102年5月	109.26	110.64	105.72	110.11	114.26	108.75	103.93
102年6月	109.43	111.44	105.77	111.36	114.45	108.23	106.69
102年7月	110.31	112.03	108.40	109.76	114.97	110.94	107.21
102年8月	112.55	113.99	109.19	112.99	117.58	110.52	110.91
102年9月	112.25	113.29	109.88	109.59	120.51	110.72	109.45
102年10月	112.24	113.00	111.07	110.10	119.63	110.15	108.86
102年11月	113.95	114.60	110.23	111.63	120.88	111.93	108.87
102年12月	114.69	117.85	109.74	110.61	120.26	111.02	112.99
103年1月	116.93	119.10	113.14	112.29	122.55	115.17	111.66
103年2月	116.78	119.24	112.60	110.24	124.97	115.09	111.00
103年3月	116.99	117.66	112.39	112.57	124.23	114.80	113.05
103年4月	116.05	116.74	113.65	111.83	125.16	113.24	114.20
103年5月	118.45	120.86	115.88	115.75	123.97	116.01	116.61
103年6月	119.44	121.04	110.95	114.54	125.35	117.05	113.65
103年7月	119.05	122.07	110.84	116.91	125.97	116.61	114.79
103年8月	117.99	121.88	109.69	114.35	125.77	116.56	114.78
103年9月	117.38	119.31	109.69	114.22	124.72	116.45	113.80
103年10月	116.92	118.95	110.72	113.95	123.36	117.01	114.11
103年11月	117.17	122.13	110.61	114.64	125.79	118.97	113.94
103年12月	116.47	121.34	110.73	114.15	124.18	114.38	115.90
104年1月	116.33	121.05	110.74	115.25	121.10	114.96	113.86
104年2月	116.01	118.06	112.60	109.89	120.51	115.60	111.64
104年3月	114.46	118.66	109.72	107.92	125.68	117.83	115.55
104年4月	115.42	122.71	108.18	111.05	127.66	116.72	110.61
104年5月	116.68	124.79	111.26	109.64	126.99	116.09	113.54
104年6月	116.54	123.57	112.45	111.71	124.32	115.59	111.15
104年7月	115.83	123.04	111.42	111.58	123.45	115.84	110.86
104年8月	116.34	121.40	113.85	108.38	123.25	117.94	112.00
104年9月	114.36	121.85	111.34	106.59	117.38	114.05	112.78
104年10月	112.12	119.71	108.96	105.25	119.64	115.28	108.28
104年11月	110.61	118.00	110.01	103.85	120.97	112.76	110.35
104年12月	110.89	115.67	110.84	103.43	120.29	114.67	109.19
105年1月	109.65	115.03	108.74	105.28	122.04	112.48	112.50
105年2月	109.50	114.45	109.48	103.02	119.81	110.40	112.84
105年3月	109.82	116.38	107.90	103.26	119.10	113.25	112.78
105年4月	109.72	117.44	106.81	101.84	116.90	115.03	110.74
105年5月	109.25	114.49	106.83	102.81	116.32	113.89	107.89
105年6月	110.06	113.54	107.03	105.97	115.64	114.13	106.30
105年7月	109.50	116.53	103.33	106.08	114.73	110.35	111.36
105年8月	110.22	120.13	101.21	102.04	114.74	111.91	111.20
105年9月	109.36	116.96	103.29	104.79	115.89	110.47	111.18
105年10月	109.94	118.54	103.01	101.78	115.28	110.02	113.69
105年11月	109.34	119.67	99.96	99.19	117.35	111.08	109.85
105年12月	108.13	121.49	98.19	102.91	114.89	110.79	111.65
106年1月	107.18	119.40	98.90	100.19	118.07	107.15	111.46
106年2月	107.80	118.19	102.27	101.35	117.17	104.18	112.90
106年3月	107.31	116.73	101.40	99.47	115.64	102.52	115.61
106年4月	106.86	114.58	101.66	95.84	114.80	105.24	116.36
106年5月	108.20	115.98	104.33	97.94	112.78	109.28	115.10
106年6月	108.75	116.09	105.71	101.46	116.08	110.05	114.76
106年7月	109.06	115.54	107.43	102.26	118.18	108.00	113.94
106年8月	106.29	118.74	103.19	99.63	115.13	104.38	116.20
106年9月	108.92	121.20	107.14	99.93	116.13	108.33	117.89
106年10月	106.82	120.15	103.67	101.58	117.62	110.50	114.86
106年11月	109.00	121.79	107.12	104.46	117.78	107.62	113.22
106年12月	107.78	121.28	104.30	101.35	118.85	108.93	113.02

資料來源：本局地價科

本 頁 空 白

二、臺北市住

年月別	全市 標準住宅價格		全市大樓 標準住宅價格		全市公寓 標準住宅價格	
	總價	單價	總價	單價	總價	單價
101年8月	1,251	46.02	1,413	48.75	1,230	42.50
101年9月	1,246	45.81	1,419	48.93	1,230	42.50
101年10月	1,248	45.89	1,427	49.24	1,224	42.30
101年11月	1,246	45.81	1,422	49.04	1,219	42.11
101年12月	1,282	47.13	1,490	51.40	1,232	42.59
102年1月	1,284	47.22	1,476	50.93	1,211	41.84
102年2月	1,283	47.18	1,463	50.45	1,200	41.46
102年3月	1,319	48.50	1,514	52.21	1,267	43.78
102年4月	1,341	49.31	1,546	53.33	1,308	45.20
102年5月	1,367	50.28	1,564	53.94	1,300	44.93
102年6月	1,369	50.36	1,575	54.33	1,301	44.95
102年7月	1,380	50.76	1,583	54.62	1,333	46.07
102年8月	1,408	51.79	1,611	55.57	1,343	46.41
102年9月	1,405	51.66	1,601	55.23	1,351	46.70
102年10月	1,404	51.65	1,597	55.09	1,366	47.20
102年11月	1,426	52.44	1,620	55.87	1,356	46.85
102年12月	1,435	52.78	1,666	57.45	1,350	46.64
103年1月	1,463	53.81	1,683	58.06	1,392	48.09
103年2月	1,461	53.74	1,685	58.13	1,385	47.86
103年3月	1,464	53.84	1,663	57.36	1,382	47.77
103年4月	1,452	53.41	1,650	56.91	1,398	48.30
103年5月	1,482	54.51	1,708	58.92	1,425	49.25
103年6月	1,494	54.96	1,711	59.01	1,365	47.15
103年7月	1,490	54.79	1,725	59.51	1,363	47.11
103年8月	1,476	54.30	1,723	59.42	1,349	46.62
103年9月	1,469	54.01	1,686	58.17	1,349	46.62
103年10月	1,463	53.81	1,681	57.99	1,362	47.06
103年11月	1,466	53.92	1,726	59.54	1,360	47.01
103年12月	1,457	53.60	1,715	59.15	1,362	47.06
104年1月	1,456	53.54	1,711	59.01	1,362	47.07
104年2月	1,452	53.39	1,669	57.56	1,385	47.86
104年3月	1,432	52.67	1,677	57.85	1,350	46.63
104年4月	1,444	53.11	1,734	59.82	1,331	45.98
104年5月	1,460	53.70	1,764	60.84	1,368	47.29
104年6月	1,458	53.63	1,746	60.24	1,383	47.79
104年7月	1,449	53.30	1,739	59.99	1,370	47.35
104年8月	1,456	53.54	1,716	59.18	1,400	48.39
104年9月	1,431	52.63	1,722	59.40	1,369	47.32
104年10月	1,403	51.60	1,692	58.36	1,340	46.31
104年11月	1,384	50.90	1,668	57.53	1,353	46.76
104年12月	1,387	51.03	1,635	56.39	1,363	47.11
105年1月	1,372	50.46	1,626	56.08	1,338	46.22
105年2月	1,370	50.39	1,618	55.80	1,347	46.53
105年3月	1,374	50.54	1,645	56.74	1,327	45.86
105年4月	1,373	50.49	1,660	57.25	1,314	45.40
105年5月	1,367	50.28	1,618	55.81	1,314	45.40
105年6月	1,377	50.65	1,605	55.35	1,316	45.49
105年7月	1,370	50.39	1,647	56.81	1,271	43.92
105年8月	1,379	50.72	1,698	58.56	1,245	43.02
105年9月	1,368	50.32	1,653	57.02	1,270	43.90
105年10月	1,376	50.59	1,675	57.79	1,267	43.78
105年11月	1,368	50.32	1,691	58.34	1,229	42.48
105年12月	1,353	49.76	1,717	59.23	1,208	41.73
106年1月	1,341	49.32	1,687	58.21	1,216	42.03
106年2月	1,349	49.61	1,670	57.62	1,258	43.46
106年3月	1,343	49.38	1,650	56.91	1,247	43.10
106年4月	1,337	49.17	1,619	55.86	1,250	43.21
106年5月	1,354	49.79	1,639	56.54	1,283	44.34
106年6月	1,361	50.05	1,641	56.59	1,300	44.93
106年7月	1,365	50.19	1,633	56.33	1,321	45.66
106年8月	1,330	48.92	1,678	57.89	1,269	43.86
106年9月	1,363	50.12	1,713	59.09	1,318	45.54
106年10月	1,337	49.16	1,698	58.57	1,275	44.06
106年11月	1,364	50.16	1,721	59.37	1,318	45.53
106年12月	1,349	49.60	1,714	59.12	1,283	44.33

資料來源：本局地價科

宅價格指數(2)

(單位：標準住宅總價：萬元、標準住宅單價：萬元/坪)

大安信義中正區 標準住宅價格		中山松山南港區 標準住宅價格		士林內湖大同區 標準住宅價格		萬華文山北投區 標準住宅價格	
總價	單價	總價	單價	總價	單價	總價	單價
1,864	64.56	1,073	45.92	1,272	43.51	1,038	37.10
1,885	65.28	1,108	47.42	1,290	44.12	1,030	36.82
1,833	63.48	1,116	47.76	1,288	44.03	1,038	37.10
1,822	63.13	1,122	48.02	1,285	43.93	1,017	36.35
1,865	64.60	1,114	47.66	1,292	44.19	1,047	37.43
1,932	66.93	1,185	0.00	1,288	44.06	1,004	35.90
1,902	65.87	1,184	50.65	1,293	44.23	1,005	35.92
1,939	67.15	1,205	51.57	1,351	46.19	1,049	37.48
1,966	68.11	1,213	51.91	1,373	46.97	1,077	38.50
2,052	71.08	1,226	52.47	1,384	47.32	1,079	38.56
2,075	71.89	1,228	52.55	1,377	47.09	1,108	39.59
2,046	70.86	1,234	52.79	1,412	48.27	1,113	39.78
2,106	72.94	1,262	53.99	1,406	48.09	1,151	41.15
2,043	70.75	1,293	55.33	1,409	48.18	1,136	40.61
2,052	71.08	1,284	54.93	1,402	47.93	1,130	40.39
2,081	72.07	1,297	55.50	1,424	48.70	1,130	40.39
2,062	71.41	1,290	55.22	1,413	48.31	1,173	41.92
2,093	72.49	1,315	56.27	1,465	50.12	1,159	41.43
2,055	71.17	1,341	57.38	1,464	50.08	1,152	41.19
2,098	72.67	1,333	57.04	1,461	49.95	1,174	41.94
2,084	72.19	1,343	57.47	1,441	49.27	1,186	42.37
2,157	74.72	1,330	56.92	1,476	50.48	1,211	43.27
2,135	73.94	1,345	57.56	1,489	50.93	1,180	42.17
2,179	75.47	1,352	57.84	1,484	50.74	1,192	42.59
2,131	73.82	1,350	57.75	1,483	50.72	1,192	42.59
2,129	73.74	1,338	57.27	1,482	50.67	1,181	42.22
2,124	73.57	1,324	56.64	1,489	50.92	1,185	42.34
2,137	74.01	1,350	57.76	1,514	51.77	1,183	42.28
2,127	73.69	1,332	57.02	1,455	49.77	1,203	43.00
2,148	74.40	1,299	55.60	1,463	50.02	1,182	42.25
2,048	70.94	1,293	55.33	1,471	50.30	1,159	41.42
2,011	69.67	1,349	57.71	1,499	51.27	1,200	42.87
2,070	71.69	1,370	58.62	1,485	50.79	1,148	41.04
2,043	70.78	1,363	58.31	1,477	50.51	1,179	42.12
2,082	72.12	1,334	57.08	1,471	50.30	1,154	41.24
2,080	72.04	1,325	56.68	1,474	50.41	1,151	41.13
2,020	69.96	1,323	56.59	1,501	51.32	1,163	41.55
1,987	68.81	1,260	53.89	1,451	49.63	1,171	41.85
1,962	67.94	1,284	54.93	1,467	50.16	1,124	40.17
1,935	67.04	1,298	55.54	1,435	49.07	1,146	40.94
1,928	66.77	1,291	55.23	1,459	49.90	1,134	40.51
1,962	67.97	1,310	56.04	1,431	48.94	1,168	41.74
1,920	66.51	1,286	55.01	1,405	48.04	1,171	41.87
1,925	66.66	1,278	54.69	1,441	49.28	1,171	41.84
1,898	65.74	1,254	53.68	1,464	50.05	1,150	41.09
1,916	66.37	1,248	53.41	1,449	49.56	1,120	40.03
1,975	68.41	1,241	53.10	1,452	49.66	1,104	39.44
1,977	68.48	1,231	52.68	1,404	48.02	1,156	41.32
1,902	65.87	1,231	52.69	1,424	48.70	1,154	41.26
1,953	67.65	1,244	53.21	1,406	48.07	1,154	41.25
1,897	65.70	1,237	52.93	1,400	47.88	1,180	42.18
1,849	64.03	1,259	53.88	1,413	48.34	1,140	40.76
1,918	66.44	1,233	52.75	1,410	48.21	1,159	41.43
1,867	64.68	1,267	54.21	1,363	46.63	1,157	41.36
1,889	65.43	1,257	53.80	1,325	45.33	1,172	41.89
1,854	64.22	1,241	53.10	1,304	44.61	1,200	42.89
1,786	61.87	1,232	52.71	1,339	45.79	1,208	43.17
1,825	63.23	1,210	51.78	1,390	47.55	1,195	42.71
1,891	65.50	1,246	53.30	1,400	47.89	1,191	42.58
1,906	66.02	1,268	54.26	1,374	47.00	1,183	42.28
1,857	64.32	1,235	52.86	1,328	45.42	1,206	43.11
1,862	64.51	1,246	53.32	1,378	47.14	1,224	43.74
1,893	65.58	1,262	54.01	1,406	48.08	1,192	42.62
1,947	67.44	1,264	54.08	1,369	46.83	1,175	42.01
1,889	65.43	1,275	54.57	1,386	47.40	1,173	41.93

三、臺北市商辦租金指數

(基期：民國104年上期=100) 單位：標準租金：元/坪

年月別	類別	全市指數		主要路段指數	
		指數	標準租金	指數	標準租金
103年上期		96.68	1345	99.97	2466
103年下期		99.2	1380	100.95	2490
104年上期		100.00	1391	100	2467
104年下期		101.44	1411	99.94	2466
105年上期		103.19	1435	100.12	2470
105年下期		103.90	1445	99.24	2448
106年上期		105.81	1472	100.82	2487
106年下期		105.80	1472	101.67	2508

資料來源：本局地價科

四、臺北市地價區段統計

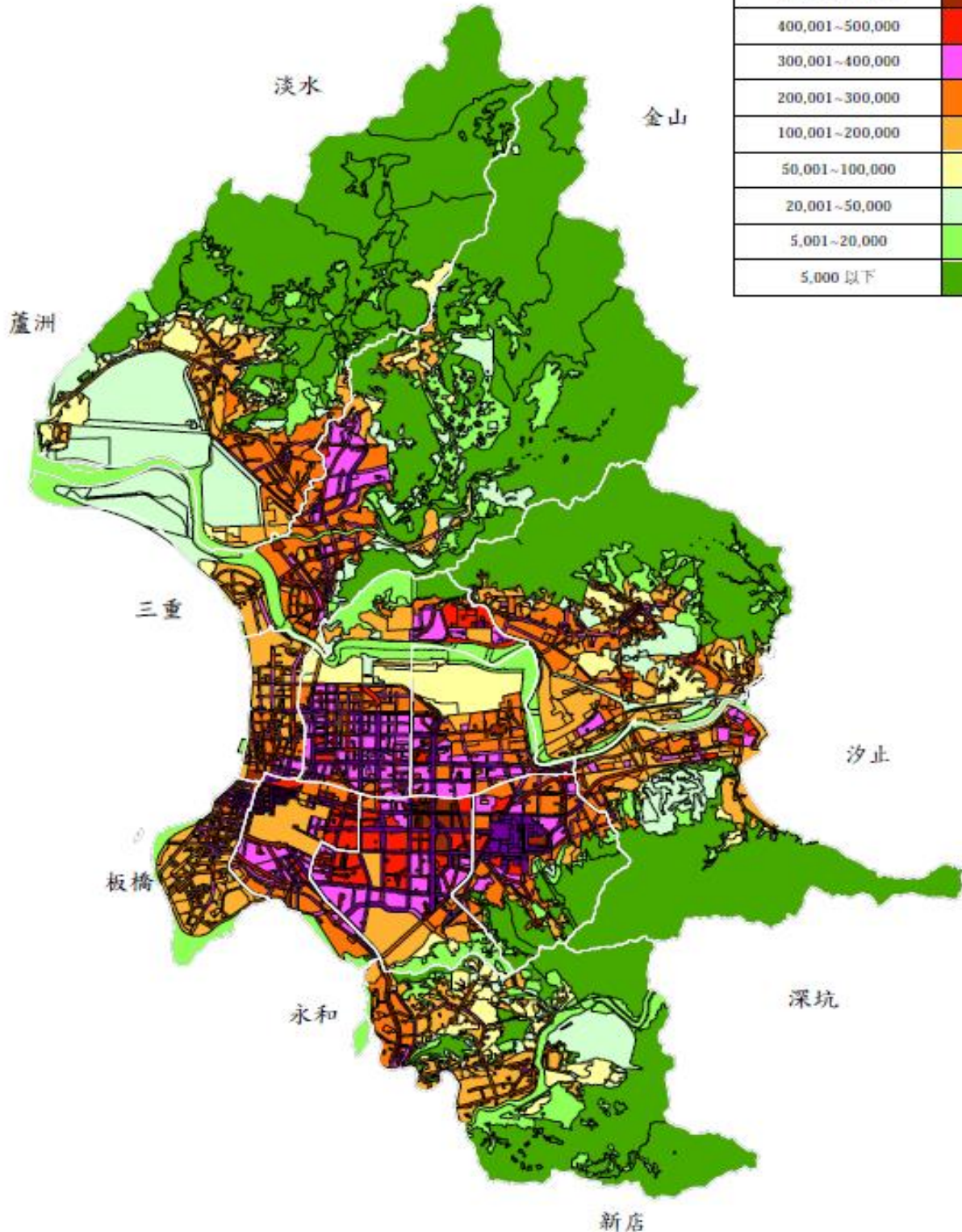
權目 年度及區別	總計	路線價區段數	非路線價區段數	備註
民國68年度	4,391	1,564	2,827	
民國69年度	4,672	1,723	2,949	
民國70年度	4,751	1,797	2,954	
民國71年度	4,855	1,849	3,006	
民國72年度	4,987	1,896	3,091	
民國73年度	5,016	1,917	3,099	
民國74年度	5,631	1,925	3,706	
民國75年度	5,704	1,960	3,744	
民國76年度	5,794	1,985	3,809	
民國77年度	5,329	1,993	3,336	
民國78年度	4,711	1,944	2,767	
民國79年度	2,849	1,410	1,439	
民國80年度	2,862	1,424	1,438	
民國81年度	2,760	1,357	1,403	
民國82年度	2,784	1,366	1,418	
民國83年度	2,817	1,377	1,440	
民國84年度	2,857	1,400	1,457	
民國85年度	2,894	1,402	1,492	
民國86年度	2,795	1,380	1,415	
民國87年度	2,622	1,235	1,387	
民國88年度	2,670	1,251	1,419	
民國89年度	2,676	1,227	1,449	
民國90年度	2,698	1,225	1,473	
民國91年度	2,743	1,230	1,513	
民國92年度	2,759	1,228	1,531	
民國93年度	2,878	1,226	1,652	
民國94年度	2,938	1,223	1,715	
民國95年度	3,049	1,233	1,816	
民國96年度	3,149	1,248	1,901	
民國97年度	3,233	1,977	1,256	
民國98年度	3,301	1,257	2,044	
民國99年度	3,416	1,269	2,147	
民國100年度	3,516	1,282	2,234	
民國101年度	3,587	1,291	2,296	
民國102年度	3,740	1,300	2,440	
民國103年度	3,856	1,301	2,555	
民國104年度	3,958	1,299	2,686	
民國105年度	4,155	1,313	2,842	
民國106年度	4,354	1,320	3,034	
松山區	244	78	166	
信義區	366	101	265	
大安區	316	122	194	
中山區	379	146	233	
中正區	310	160	150	
大同區	258	138	120	
萬華區	321	210	111	
文山區	546	67	479	
南港區	254	48	206	
內湖區	459	69	390	
士林區	449	131	318	
北投區	452	50	402	

資料來源：本局地價科

臺北市106年公告土地現值區段地價分布圖

單位：元/平方公尺

600,000 以上	深紫色
500,001 ~ 600,000	深棕色
400,001 ~ 500,000	紅色
300,001 ~ 400,000	粉紅色
200,001 ~ 300,000	橘色
100,001 ~ 200,000	淺橘色
50,001 ~ 100,000	黃色
20,001 ~ 50,000	淺綠色
5,001 ~ 20,000	亮綠色
5,000 以下	深綠色



五、臺北市土地總歸戶情形

中華民國106年12月

單位：戶數

權 屬 行 政 區	總 計	私 有	公 有	備 註
總 計	1,052,217	1,052,048	169	
松山區	78,380	78,366	14	
信義區	90,324	90,312	12	
大安區	118,511	118,494	17	
中山區	109,416	109,402	14	
中正區	61,168	61,148	20	
大同區	52,750	52,743	7	
萬華區	74,182	74,171	11	
文山區	102,678	102,661	17	
南港區	50,762	50,754	8	
內湖區	106,604	106,586	18	
士林區	110,771	110,755	16	
北投區	96,671	96,656	15	

資料來源：本局地價科

說 明：1. 依平均地權條例第14條規定：「規定地價後，每三年重新規定地價一次」。本市最近一次規定地價係於105年1月1日辦理，故本項資料之統計截止日期為105年2月。

2. 本表係就本市已公告地價統計，不包含產權未定土地。

六、臺北市地價稅及土地增值稅徵收情形

單位：新臺幣元

年 度	項 目	總 計	地價稅	土地增值稅
	合計	1,330,193,561,111.82	543,216,260,004.89	786,977,301,106.93
	58	809,241,632.25	509,125,544.64	300,116,087.61
	59	902,266,661.87	590,889,633.99	311,377,027.88
	60	932,492,896.82	542,629,935.42	389,862,961.40
	61	922,920,148.25	553,201,361.55	369,718,786.70
	62	1,103,423,515.72	593,428,470.54	509,995,045.18
	63	1,387,082,441.62	668,195,170.22	718,887,271.40
	64	1,502,038,208.84	647,634,822.45	854,403,386.39
	65	3,008,397,964.30	1,156,428,918.20	1,851,969,046.10
	66	4,339,745,467.84	1,525,059,053.14	2,814,686,414.70
	67	5,860,314,881.21	1,941,563,068.34	3,918,751,812.87
	68	7,082,274,091.40	3,057,921,888.40	4,024,352,203.00
	69	8,307,372,123.00	3,142,796,946.00	5,164,575,177.00
	70	11,155,954,393.20	3,128,012,530.00	8,027,941,863.20
	71	12,318,670,266.00	3,079,383,748.00	9,239,286,518.00
	72	13,242,283,725.50	3,021,513,288.00	10,220,770,437.50
	73	15,636,320,391.00	2,962,731,244.00	12,673,589,147.00
	74	15,335,305,670.00	3,036,010,605.00	12,299,295,065.00
	75	15,587,372,334.00	2,986,951,647.00	12,600,420,687.00
	76	20,345,329,502.00	2,626,770,289.00	17,718,559,213.00
	77	24,343,523,650.00	3,819,663,113.00	20,523,860,537.00
	78	35,372,568,486.00	5,463,710,833.00	29,908,857,653.00
	79	31,500,988,279.00	7,009,139,917.00	24,491,848,362.00
	80	44,138,628,559.00	8,289,050,792.00	35,849,577,767.00
	81	48,813,029,621.00	9,884,619,936.00	38,928,409,685.00
	82	47,255,740,984.00	11,224,827,265.00	36,030,913,719.00
	83	45,437,493,723.00	11,252,614,467.00	34,184,879,256.00
	84	41,166,129,876.00	12,666,445,633.00	28,499,684,243.00
	85	37,052,756,905.00	13,952,709,712.00	23,100,047,193.00
	86	45,893,669,109.00	13,727,873,104.00	32,165,796,005.00
	87	46,251,777,776.00	14,957,505,657.00	31,294,272,119.00
	88	40,138,223,678.00	15,016,364,521.00	25,121,859,157.00
	88年下半年及89	62,091,375,045.00	30,392,879,255.00	31,698,495,790.00
	90	27,254,897,406.00	17,701,493,111.00	9,553,404,295.00
	91	27,523,443,987.00	16,827,356,275.00	10,696,087,712.00
	92	31,664,513,930.00	16,943,579,883.00	14,720,934,047.00
	93	36,773,196,221.00	17,245,631,135.00	19,527,565,086.00
	94	38,060,663,570.00	17,642,901,242.00	20,417,762,328.00
	95	36,847,216,834.00	17,966,408,173.00	18,880,808,661.00
	96	38,772,111,309.00	19,562,228,351.00	19,209,882,958.00
	97	33,280,588,550.00	19,336,852,287.00	13,943,736,263.00
	98	34,446,049,224.00	18,836,109,030.00	15,609,940,194.00
	99	37,421,748,562.00	20,332,765,697.00	17,088,982,865.00
	100	38,062,671,343.00	20,534,137,009.00	17,528,534,334.00
	101	37,422,799,487.00	20,748,021,644.00	16,674,777,843.00
	102	41,247,322,160.00	22,143,481,947.00	19,103,840,213.00
	103	41,823,475,639.00	22,520,360,611.00	19,303,115,028.00
	104	48,101,278,651.00	22,089,792,483.00	26,011,486,168.00
	105	46,550,077,205.00	29,519,660,662.00	17,030,416,543.00
	106	45,706,795,028.00	29,837,828,096.00	15,868,966,932.00

資料來源：臺北市稅捐稽徵處

附 註：1. 表列數字係實徵數

2. 88年度(含)以前為上年7月1日起至該年6月30日止

3. 88年下半年及89年度為88年7月1日起至89年底止

4. 90年度(含)以後為該年1月1日起至同年底止

肆、地權及不動產交易

一、臺北市外國人地權登記管理

中華民國106年1月1日至12月31日

單位：件；筆；棟；平方公尺

工作項目	項目	件數	土地		建物		
			筆數	面積	棟數	面積	
總計		823	1,296	134,541.02	1,154	163,409.20	
所有權登記	合計	435	733	78,142.47	511	61,057.78	
	取得	計	272	498	68,573.10	330	37,266.49
		買賣	1	160	12,844.36	224	31,538.36
		拍賣	2	2	305.30	1	14.02
		繼承	3	71	54,276.69	61	3,439.71
		贈與	4	37	745.29	43	2,054.08
		其他	5	2	401.46	1	220.32
	移轉	計	163	235	9,569.37	181	23,791.29
		買賣	6	126	7,722.48	145	21,989.21
		拍賣	7	4	195.60	3	73.28
		繼承	8	9	412.03	8	645.95
		贈與	9	22	1,210.35	22	1,010.64
其他		10	2	28.91	3	72	
他項權利登記	合計	388	563	56,398.55	643	102,351.42	
	設定	11	182	19,714.29	356	62,713.45	
	移轉	12	3	140.11	4	599.60	
	變更	13	24	8,280.41	6	39.09	
	塗銷	14	179	28,263.74	277	38,999.28	
	其他	15	-	-	-	-	-
備註							

資料來源：本局地權及不動產交易科

二、臺北市實施耕地

年度及區別	項目	佃農戶數	土地筆數	租約件數
民國68年度		1,677	4,692	1,949
民國69年度		1,223	3,797	1,529
民國70年度		1,075	3,790	1,383
民國71年度		1,024	3,703	1,212
民國72年度		1,038	4,884	1,495
民國73年度		1,193	3,721	1,329
民國74年度		1,219	3,462	1,222
民國75年度		992	2,511	813
民國76年度		902	2,211	726
民國77年度		839	2,018	653
民國78年度		776	1,743	588
民國79年度		742	1,523	558
民國80年度		689	1,486	496
民國81年度		677	1,482	483
民國82年度		640	1,379	461
民國83年度		625	1,328	449
民國84年度		611	1,283	441
民國85年度		598	1,234	434
民國86年度		572	1,165	415
民國87年度		558	1,121	401
民國88年度		555	1,107	397
民國89年度		559	1,029	373
民國90年度		554	1,025	367
民國91年度		550	1,015	365
民國92年度		545	963	336
民國93年度		542	901	330
民國94年度		529	878	317
民國95年度		510	855	303
民國96年度		515	849	297
民國97年度		512	829	293
民國98年度		501	784	269
民國99年度		489	756	262
民國100年度		483	745	256
民國101年度		484	730	250
民國102年度		490	714	244
民國103年度		487	705	239
民國104年度		489	692	233
民國105年度		485	682	230
民國106年度		486	658	227
	松山區	1	1	1
	信義區	2	7	2
	大安區	3	7	3
	中山區	5	2	2
	大同區	-	-	-
	文山區	35	68	16
	南港區	16	24	6
	內湖區	11	11	5
	士林區	153	299	83
	北投區	260	239	109

資料來源：本局地權及不動產交易科

三七五減租成果統計

佃 耕 面 積 (公 頃)			
總 計	田	旱 田	其 他
779.1799	698.1362	64.9088	16.1349
653.4431	579.1022	58.6459	15.6950
620.1800	546.9079	57.5771	15.6950
570.0734	499.2926	55.0858	15.6950
541.9726	474.9616	52.3060	14.7050
459.4681	349.4725	55.6466	54.3490
418.1078	327.6326	49.2914	41.1838
320.2927	274.7659	23.5746	21.9522
291.6744	258.8157	23.7588	9.0999
264.2066	234.8461	20.6436	8.7169
236.8627	211.3600	18.0304	7.4723
222.2648	198.6726	16.9564	6.6358
207.8808	181.7052	18.8649	7.3107
203.7677	177.5221	18.9349	7.3107
189.4294	164.9445	17.6346	6.8503
183.8266	159.7616	17.2869	6.7781
176.2831	151.9496	17.5702	6.7633
169.8368	147.0319	17.3368	5.4681
160.0220	137.7543	16.7996	5.4681
157.2738	134.7741	17.1690	5.3307
156.6557	134.2693	17.0557	5.3307
150.5927	129.1856	16.9534	4.4537
149.4537	128.0466	16.9534	4.4537
148.2557	127.3270	16.9534	3.9753
140.9377	119.9652	16.9022	4.0703
135.3009	117.1322	15.8569	2.3118
130.9834	111.6253	15.5617	3.7964
126.7918	107.4546	15.5545	3.7827
123.9600	104.9087	15.2685	3.7828
121.8175	102.7960	15.2387	3.7828
115.1048	96.0833	15.2387	3.7828
110.7825	91.7610	15.2387	3.7828
109.0057	89.9841	15.2388	3.7828
107.5565	88.5914	15.1823	3.7828
105.6337	87.0647	14.7862	3.7828
105.0386	86.5060	14.7498	3.7828
102.0764	83.6236	14.6700	3.7828
100.4777	82.0645	14.6304	3.7828
97.1618	78.7677	14.6163	3.7779
0.0204	0.0204	-	-
0.2002	0.0887	-	0.1115
0.0788	0.0788	-	-
0.5384	0.5384	-	-
-	-	-	-
7.2321	4.7040	2.5281	-
1.3394	1.3394	-	-
1.7783	1.6136	0.0312	0.1335
38.6840	24.3837	10.7674	3.5329
47.2903	46.0007	1.2896	-

三、臺北市不動產經紀人證書

中華民國106年1月

類別 月份	不 動 產 經 紀 人 證 書 申 請 件 數			
	總計 (1)=(2)+(3)+(4)	新申請 (2)	補(換)發 (3)	加註延長 (4)
總計	609	104	108	397
1月	24	2	2	20
2月	39	4	4	31
3月	120	58	4	58
4月	39	12	8	19
5月	48	5	8	35
6月	30	2	8	20
7月	31	5	8	18
8月	40	2	10	28
9月	48	6	12	30
10月	60	2	13	45
11月	54	2	12	40
12月	76	4	19	53

資料來源：本局地權及不動產交易科

及經紀業申請案件統計

1日至12月31日

單位:件

不 動 產 經 紀 業 申 請 件 數

總計 (5)=(6)+(7)	核准許可 (6)	准予備查 (7)=(8)+(9)	設立備查 (8)	異動備查 (9)
2,067	122	1,945	98	1,847
132	8	124	7	117
130	6	124	7	117
219	16	203	3	200
170	10	160	7	153
208	13	195	8	187
180	15	165	7	158
166	8	158	16	142
169	12	157	11	146
160	6	154	6	148
185	8	177	8	169
185	12	173	11	162
163	8	155	7	148

四、臺北市房地產消費糾紛原因統計

中華民國106年1月1日至12月31日

單位：件

糾紛原因	總計	仲介	代銷	建商	其他	備註
總計	195	100	1	87	7	
1 契約審閱權	6	3	-	3	-	
2 隱瞞重要資訊	22	21	-	1	-	
3 廣告不實	5	-	-	5	-	
4 產權不清楚	-	-	-	-	-	
5 「定金」返還	11	6	-	4	1	
6 開工遲延	1	-	-	1	-	
7 施工瑕疵	12	-	-	12	-	
8 建材設備不符	3	-	-	3	-	
9 工程結構及公共工程安全問題	2	2	-	-	-	
10 交屋遲延	14	2	-	12	-	
11 坪數不足	4	-	-	4	-	
12 屋頂使用權與產權爭議	1	1	-	-	-	
13 地下室使用權與產權爭議	-	-	-	-	-	
14 法定空地使用權與產權爭議	-	-	-	-	-	
15 建物不符容積率規定	-	-	-	-	-	
16 對預售屋未售出部分逕自變更設計，增加戶數銷售	-	-	-	-	-	
17 建商要求客戶繳回契約書	-	-	-	-	-	
18 建商倒閉	-	-	-	-	-	
19 停車位使用權	5	1	-	4	-	
20 停車位面積	1	-	-	1	-	
21 停車位價金	3	-	-	2	1	
22 要約書之使用	-	-	-	-	-	
23 仲介「斡旋金」返還	2	2	-	-	-	
24 仲介公司欺罔行為	3	3	-	-	-	
25 一屋二賣	-	-	-	-	-	
26 賺取差價	-	-	-	-	-	
27 服務報酬爭議	14	14	-	-	-	
28 房屋現況說明書內容與現況不符	1	1	-	-	-	
29 氡離子檢測	6	6	-	-	-	
30 鋼筋輻射檢測	-	-	-	-	-	
31 銷售人捲款潛逃	-	-	-	-	-	
32 逃漏稅捐	-	-	-	-	-	
33 有關稅費爭議	8	2	-	5	1	
34 未提供要約書或斡旋金契約選擇	-	-	-	-	-	
35 終止委售或買賣契約	15	8	-	7	-	
36 房屋漏水問題	17	13	-	3	1	
37 標的物貸款問題	3	-	-	3	-	
38 未提供(交付)不動產說明書	-	-	-	-	-	
39 其他	36	15	1	17	3	

資料來源：本局地權及不動產交易科

五、臺北市不動產經紀業查處統計

中華民國106年1月1日至12月31日

單位：件；元；人

違規裁罰(經紀業)			違規懲戒(經紀人員)		
態 樣	件數	裁罰金額	態 樣	件數	懲戒人數
總 計	72	5,470,000	總 計	7	10
非法經營不動產經紀業	19	2,000,000	私自承接或為他經紀業 執行仲介或代銷業務	4	4
未設置不動產經紀人	-	-			
僱用未具資格之不動產經紀 人員	1	60,000	收取法定仲介服務費以 外之價差或其他報酬	-	-
營業場所未依法揭示相關證 照、文件	-	-			
未與委託人簽訂委託契約書 即廣告銷售	2	120,000	不動產交易相關文件不 動產經紀人未簽章	1	1
不動產銷售或租賃廣告不實	38	2,580,000			
廣告未註明不動產經紀業名 稱	3	190,000	不動產說明書未經委託 人蓋章即提供解說	2	5
不動產交易相關文件不動產 經紀人未簽章	7	450,000			
實價登錄逾期	1	30,000	其他	-	-
其他	1	40,000			

資料來源：本局地權及不動產交易科

六、臺北市家戶購屋比統計

單位：棟；戶；棟數/戶

年度 及區別	類別	買賣棟數	戶數	家戶購屋比
民國106年度		23,447	1,049,303	2.235
	松山區	1,440	80,440	1.790
	信義區	1,562	89,443	1.746
	大安區	2,374	120,641	1.968
	中山區	3,350	99,985	3.351
	中正區	1,680	65,147	2.579
	大同區	964	51,697	1.865
	萬華區	1,944	78,613	2.473
	文山區	2,402	105,224	2.283
	南港區	1,017	46,924	2.167
	內湖區	2,859	107,588	2.657
	士林區	1,809	106,970	1.691
	北投區	2,046	96,631	2.117

資料來源：1. 買賣棟數，本局土地登記科
2. 戶數，本府民政局網站

伍、地用

一、臺北市近5年撥用公地面積統計

面積單位:公頃

年度 及區別	類別 總計	國 防 設 備	交 通 事 業	公 用 事 業	水 利 事 業	公 共 衛 生	教 育 慈 善	公 共 建 築	國 營 事 業	其 他
民國102年度	38.9476	0.1132	2.6714	0.6538	0.0285	-	3.8137	31.6554	-	0.0116
民國103年度	22.9151	3.6650	1.6907	0.6577	0.5737	-	7.3114	8.8041	0.1793	0.0332
民國104年度	20.9752	1.0937	1.9663	0.3643	5.9088	-	6.2705	3.4514	-	1.9202
民國105年度	25.1597	0.0172	5.3527	-	15.8601	-	1.3633	2.4108	-	0.1556
民國106年度	15.3255	0.2820	3.0117	-	0.7541	-	1.6858	4.3022	-	5.2897
松山區	0.1061	-	0.1054	-	-	-	-	-	-	0.0007
信義區	1.8872	-	0.0481	-	-	-	1.4633	-	-	0.3758
大安區	2.4150	-	0.5568	-	-	-	0.0016	0.6320	-	1.2246
中山區	0.7808	0.2378	0.4507	-	-	-	-	0.0923	-	-
中正區	3.1209	-	0.6084	-	-	-	0.0953	0.3094	-	2.1078
大同區	0.2159	-	0.1704	-	-	-	0.0266	0.0189	-	-
萬華區	0.2638	-	0.1304	-	-	-	0.0021	-	-	0.1313
文山區	1.5291	-	0.0900	-	-	-	0.0201	1.3487	-	0.0703
南港區	1.4791	-	0.0585	-	-	-	0.0768	-	-	1.3438
內湖區	0.1105	-	0.0193	-	-	-	-	0.0912	-	-
士林區	2.2713	0.0442	0.3918	-	-	-	-	1.7999	-	0.0354
北投區	1.1458	-	0.3819	-	0.7541	-	-	0.0098	-	-

資料來源:本局地用科

二、臺北市近5年徵收

年度區別	土地筆數	面積							
		總計	國防事業	交通事業	公用事業	水利事業	公共衛生及環境保護事業	政府機關、地方自治機關及其他公共建築	教育、學術及文化事業
民國102年度	57	0.1138	-	0.0911	0.0227	-	-	-	-
民國103年度	69	7.7598	-	0.0946	0.0199	0.0204	-	-	7.6249
民國104年度	5	0.0025	-	0.0025	-	-	-	-	-
民國105年度	8	0.0071	-	0.0049	-	-	-	-	-
民國106年度	30	0.3785	-	0.3534	-	-	-	-	-
松山區	0	-	-	-	-	-	-	-	-
信義區	0	-	-	-	-	-	-	-	-
大安區	0	-	-	-	-	-	-	-	-
中山區	12	0.3128	-	0.3128	-	-	-	-	-
中正區	2	0.0304	-	0.0304	-	-	-	-	-
大同區	3	0.0242	-	-	-	-	-	-	-
萬華區	0	-	-	-	-	-	-	-	-
文山區	4.0000	0.0023	-	0.0014	-	-	-	-	-
南港區	-	-	-	-	-	-	-	-	-
內湖區	7.0000	0.0081	-	0.0081	-	-	-	-	-
士林區	-	-	-	-	-	-	-	-	-
北投區	2	0.0007	-	0.0007	-	-	-	-	-

資料來源：本局地用科

附註：本表依據公告補償清冊統計。

私有土地成果統計

(公 頃)			補 償 費 用 (新 臺 幣 元)					
社 會 福 利 事 業	國 營 事 業	其 他	總 計	地 價	地 上 物 價 值	遷 移 費	地 上 權 價 值	營 業 損 失
-	-	-	440,156,932	440,156,932	-	-	-	-
-	-	-	3,614,779,618	3,609,618,645	5,160,973	-	-	-
-	-	-	16,603,760	16,603,760	-	-	-	-
-	-	0.0022	43,519,490	43,519,490	-	-	-	-
-	0.0009	0.0242	1,133,929,441	1,129,936,308	3,993,133.0000	-	-	-
-	-	-	0	0	-	-	-	-
-	-	-	0	0	-	-	-	-
-	-	-	0	0	-	-	-	-
-	-	-	516,141,351	516,141,351	-	-	-	-
-	-	-	500,951,779	500,897,488	54,291.0000	-	-	-
-	-	0.0242	91,632,564	87,698,624	3,933,940.0000	-	-	-
-	-	-	0	0	-	-	-	-
-	0.0009	-	4,792,699	4,787,797	4,902.0000	-	-	-
-	-	-	-	0	-	-	-	-
-	-	-	17,782,598	17,782,598	-	-	-	-
-	-	-	-	0	-	-	-	-
-	-	-	2,628,450	2,628,450	-	-	-	-

三、臺北市公地權屬及面積統計

面積單位：公頃

年度	權屬	總計	國有	臺灣省有	臺北市有	新北市有
	面積					
民國68年度		5,721.8503	3,016.8126	1,225.6917	1,360.0135	119.3325
民國69年度		6,098.3397	3,016.8126	1,225.6917	1,736.5029	119.3325
民國70年度		7,001.3921	3,934.6779	1,210.8788	1,736.5029	119.3325
民國71年度		7,001.3921	3,934.6779	1,210.8788	1,736.5029	119.3325
民國72年度		7,086.0538	3,507.5352	1,124.5658	2,334.5175	119.4353
民國73年度		7,753.6335	3,799.1041	1,112.7698	2,773.3071	68.4525
民國74年度		8,341.0496	4,021.2179	1,131.9336	3,114.2396	73.6585
民國75年度		8,156.4724	3,895.3338	1,125.8081	3,060.9254	74.4051
民國76年度		8,821.0579	4,232.1580	1,121.8612	3,392.6896	74.3491
民國77年度		8,739.0248	4,659.4423	1,029.7336	2,978.2243	71.6246
民國78年度		9,033.0790	4,789.7295	1,032.9155	3,139.3258	71.1082
民國79年度		10,085.0252	4,792.3012	1,028.4554	4,201.5210	62.7476
民國80年度		10,131.8604	4,817.5601	1,028.6558	4,222.9005	62.7440
民國81年度		10,377.5654	5,039.2912	1,027.6692	4,247.8400	62.7650
民國82年度		10,341.0937	4,961.9850	1,027.1386	4,289.2257	62.7444
民國83年度		11,280.7603	5,681.4921	1,026.8271	4,509.6967	62.7444
民國84年度		11,328.9069	5,697.2052	1,025.8853	4,543.0720	62.7444
民國85年度		13,816.1847	7,445.7952	1,185.4335	5,059.7209	125.2351
民國86年度		11,822.8640	6,287.9934	978.2596	4,492.1696	64.4414
民國87年度		11,562.5380	6,304.6434	976.0353	4,217.4227	64.4366
民國88年度		12,632.1344	6,848.9737	899.2011	4,814.8069	69.1527
民國89年度		12,602.5353	7,719.4483	0.0649	4,813.8268	69.1953
民國90年度		12,631.7499	7,714.8217	0.4037	4,847.4195	69.1050
民國91年度		12,674.8295	7,723.4457	0.0213	4,882.2536	69.1089
民國92年度		12,705.8420	7,730.6218	0.0106	4,906.7178	68.4918
民國93年度		12,691.1314	7,715.9513	-	4,907.0185	68.1616
民國94年度		12,727.1522	7,713.1561	-	4,946.2922	67.7039
民國95年度		12,762.8529	7,726.9105	-	4,968.3777	67.5647
民國96年度		12,780.3657	7,747.1736	-	4,966.8367	66.3554
民國97年度		12,785.7673	7,750.3788	-	4,969.5447	65.8438
民國98年度		12,870.5052	7,752.4355	-	5,052.2557	65.8140
民國99年度		12,877.7258	7,753.5903	-	5,059.1891	64.9464
民國100年度		12,885.1414	7,753.2646	-	5,064.2505	67.6263
民國101年度		12,891.2293	7,758.3078	-	5,065.2972	67.6243
民國102年度		12,905.4720	7,767.6061	-	5,070.2423	67.6236
民國103年度		12,921.2559	7,780.1282	-	5,073.5879	67.5398
民國104年度		12,911.8600	7,979.6600	-	5,046.6800	67.5200
民國105年度		12,935.9854	7,815.4991	-	5,053.1541	67.3322
民國106年度		12,958.2131	7,833.7520	-	5,057.2152	67.2459
松山區		513.9324	282.0318	-	231.8867	0.0139
信義區		555.1152	250.4745	-	304.5628	0.0779
大安區		686.9931	355.8556	-	331.0930	0.0445
中山區		833.8373	289.3747	-	544.2878	0.1748
中正區		481.1738	283.8662	-	196.9537	0.3539
大同區		216.7364	74.3421	-	142.3905	0.0038
萬華區		345.6551	132.7930	-	212.6988	0.1633
文山區		1,458.3989	604.1750	-	850.4302	3.7937
南港區		954.2627	606.3600	-	343.0173	4.8854
內湖區		977.6836	442.5924	-	534.3638	0.7274
士林區		2,706.1306	1,965.4267	-	722.2107	18.4932
北投區		3,228.2940	2,546.4600	-	643.3199	38.5141

資料來源：本局地用科

四、臺北市公有放租耕地分區面積統計

中華民國106年12月31日

面積單位：公頃

權屬別	分區使用別 筆數 面積	總計	農業區		保護區		汗水處理場 用地		機場預定 用地		道 路 用 地		陽明山國家 公 園		第二種 住宅區	
			田	旱	田	旱	田	旱	田	旱	田	旱	田	旱	田	旱
總計	筆數	70	1	-	-	59	2	-	1	-	-	-	3	-	-	4
	面積	9.6606	0.2297	-	-	8.2903	0.4537	-	0.0324	-	-	-	0.3542	-	-	0.3003
國 有	筆數	-	-	-	-	-	-	-	-	-	-	-	-	-	-	-
	面積	-	-	-	-	-	-	-	-	-	-	-	-	-	-	-
臺 北 市 有	筆數	70	1	-	-	59	2	-	1	-	-	-	3	-	-	4
	面積	9.6606	0.2297	-	-	8.2903	0.4537	-	0.0324	-	-	-	0.3542	-	-	0.3003
臺 灣 省 有	筆數	-	-	-	-	-	-	-	-	-	-	-	-	-	-	-
	面積	-	-	-	-	-	-	-	-	-	-	-	-	-	-	-
新 北 市 有	筆數	-	-	-	-	-	-	-	-	-	-	-	-	-	-	-
	面積	-	-	-	-	-	-	-	-	-	-	-	-	-	-	-

資料來源：本局地用科

本 頁 空 白

陸、土地開發

本 頁 空 白

一、臺北市市地

中華民國106

區		項 目	重劃時間	重劃總面積				重劃後土地使用情形		總計
				重劃前		重劃後		公共設施 用 地	可用建地	
				筆數	面積	筆數	面積			
日期 據重 時劃	總 計		10,049	294.3675	7,914	294.2240	95.3676	198.8564	...	
	1	中山女中地區	27.06 ~ 69.12	3,690	110.4112	2,830	110.2330	35.4666	74.7664	...
	2	幸段地區	28.02 ~ 69.12	3,132	102.4057	2,627	102.5333	35.6027	66.9306	...
	3	中山北路地區	28.10 ~ 69.12	3,227	81.5506	2,457	81.4577	24.2983	57.1594	...
已 辦 竣 重 劃 地 區	總 計		13,907	923.2448	7,089	927.7074	375.8514	551.8560	26,127,877,330	
	1	松山區第一期	54.02 ~ 65.06	1,752	115.7575	1,410	118.0170	48.4364	69.5806	255,849,564
	2	中山區第一期	60.09 ~ 62.09	45	1.0773	19	1.4971	0.3204	1.1767	4,540,111
	3	大安區第一期	60.11 ~ 65.12	459	29.1102	423	31.0525	10.7270	20.3255	132,229,562
	4	中山區第二期	61.11 ~ 66.01	446	23.1902	287	23.1902	8.0193	15.1709	295,308,980
	5	中山區第三期	65.11 ~ 66.05	43	2.2746	31	2.2746	0.5990	1.6756	43,334,485
	6	士林區第一期	68.03 ~ 68.06	194	19.0345	92	19.0345	4.2202	14.8143	-
	7	內湖區第一期	68.03 ~ 68.10	395	34.2227	395	34.2227	11.1928	23.0299	203,223,000
	8	內湖區第二期	68.05 ~ 68.12	259	33.2223	259	33.2223	8.5551	24.6672	181,285,658
	9	中山區第六期	68.08 ~ 69.01	24	0.8057	10	0.8111	0.1193	0.6918	849,700
	10	中山區第四期	68.09 ~ 68.10	244	6.9848	178	7.0517	1.8126	5.2391	56,569,392
	11	木柵區第一期	68.11 ~ 69.10	105	3.3271	100	3.3625	0.6800	2.6825	23,997,910
	12	中山區第五期	69.01 ~ 70.03	22	1.7787	28	1.7787	0.3558	1.4229	6,611,024
	13	內湖區第三期	70.05 ~ 71.01	307	23.5631	268	23.5631	12.0001	11.5630	267,097,180
	14	士林區第四期	70.12 ~ 71.12	57	1.5207	35	1.5207	0.3709	1.1498	33,475,597
	15	士林區第二期	71.03 ~ 72.09	584	46.6885	198	46.7010	32.1222	14.5788	565,062,528
	16	松山區第二期	71.05 ~ 72.05	626	151.9403	648	151.6881	81.8115	69.8766	4,322,950,000
	17	內湖區第八期	71.06 ~ 72.03	237	8.8589	107	8.8272	3.2449	5.5823	59,001,771
	18	中山區第九期	71.06 ~ 71.12	32	0.1731	9	0.1710	0.0277	0.1433	1,429,105
	19	士林區第三期	71.06 ~ 71.12	133	4.0245	64	4.0148	1.3295	2.6853	67,967,811
	20	士林區第五期	71.08 ~ 72.02	49	1.5937	19	1.5925	0.6225	0.9700	100,942
	21	北投區第四期	71.11 ~ 72.02	23	0.5387	19	0.5387	0.0230	0.5157	807,150
	22	中山區第十期	72.08 ~ 73.04	6	0.1268	4	0.1261	0.0116	0.1145	272,665
	23	松山區第四期	72.09 ~ 73.06	69	1.8810	41	1.8865	0.5701	1.3164	14,788,876
	24	內湖區第七期	72.09 ~ 73.08	206	6.5457	74	6.5598	1.9949	4.5649	110,093,901
	25	中山區第七期	73.02 ~ 77.01	362	25.7650	224	25.8092	10.6345	15.1747	210,290,349
	26	松山區第三期	73.03 ~ 74.12	141	4.5918	29	4.5978	3.0245	1.5733	92,296,031
	27	北投區第五期	73.05 ~ 75.05	93	2.2539	27	2.2578	0.6144	1.6434	30,930,616
	28	木柵區第三期	73.09 ~ 76.12	553	13.5633	226	13.5633	3.4003	10.1630	156,816,337
	29	北投區第三期	76.11 ~ 77.12	187	2.4405	35	2.4405	1.4228	1.0177	34,676,326
	30	木柵區第二期	77.05 ~ 81.02	532	30.4761	168	30.5557	9.8616	20.6941	811,958,781
	31	內湖區第四期	77.12 ~ 85.03	1,240	64.0577	445	64.0389	22.4645	41.5744	1,177,049,504
	32	松山區第五期	78.06 ~ 79.12	119	2.4608	51	2.4673	0.2714	2.1959	22,932,308
	33	內湖區第六期	78.06 ~ 83.07	2,006	143.3476	776	143.3549	47.3266	96.0283	4,986,478,498
	34	中山區第八期	80.04 ~ 81.01	526	12.9415	95	12.9407	7.4345	5.5062	47,020,044
	35	北投區第六期	82.12 ~ 84.12	32	0.9773	12	0.9773	0.2931	0.6842	59,224,000
	36	北投區第七期	85.08 ~ 86.05	37	0.1860	6	0.1875	0.0567	0.1308	19,176,000
	37	南港區第一期	86.01 ~ 87.05	287	52.9594	67	52.9594	20.5004	32.4590	7,126,431,500
	38	內湖區第五期	91.05 ~ 93.11	1,243	40.3665	178	40.2287	15.4202	24.8085	3,483,095,737
	39	南港區第二期	94.07 ~ 95.12	72	1.0492	7	1.0519	0.2273	0.8246	190,645,781
	40	文山區第一期	101.02 ~ 105.10	71	0.6878	8	0.6878	0.2991	0.3887	132,458,555
41	南港區第三期	101.08 ~ 104.12	89	6.8798	17	6.8843	3.4327	3.4516	899,550,051	
正 辦 理 中 重 劃 區	總 計		-	-	-	-	-	-	-	

資料來源：本局土地開發總隊

二、臺北市區段

中華民國106

項 目		區段徵收範圍土地			土 地 分 配			
		總 計	徵 收 私 有 土 地	公有土地	原土地所 有權人取 得 土 地	可標(讓)售 土 地	公共設施 用 地	
總 計		892.2210	561.3176	330.9034	202.1073	302.1071	388.0066	
華 江 地 區	第一期	6.4417	4.7842	1.6575	2.7768	1.0910	2.5739	
	第二期	第一區	3.3287	3.2911	0.0376	0.2324	2.0384	1.0579
		第二區	2.5064	2.5032	0.0032	0.6787	-	1.8277
木柵景美一四〇高地		66.8703	57.9373	8.9330	7.1594	31.4792	28.2317	
新隆里地區		3.2446	0.0805	3.1641	0.0805	1.5660	1.5981	
柳鄉社區		1.2488	0.6594	0.5894	0.1129	0.6700	0.4659	
八德路饒河街口附近地區		1.0081	0.4400	0.5681	0.1755	0.3225	0.5101	
大龍段地區		1.0260	0.2761	0.7499	0.0826	0.4437	0.4997	
北投百齡五路東北側地區		3.4804	3.1797	0.3007	0.9271	1.0002	1.5531	
臺北工專北側		0.9124	0.1545	0.7579	0.0291	0.6818	0.2015	
基隆河中山橋至成美橋段 河道整治地區		555.1254	318.0552	237.0702	124.3900	188.2702	242.4652	
基隆河成美橋至南湖大橋段 河道整治地區		96.5895	45.6173	50.9722	17.4062	38.4646	40.7187	
南港經貿園區		25.2907	18.4889	6.8018	7.1741	13.2663	4.8503	
士林官邸附近地區		6.0213	5.3194	0.7019	1.7263	0.4169	3.8781	
南港車站特定專用區		2.5680	2.3704	0.1976	0.9573	0.1625	1.4482	
士林官邸北側地區		5.5047	3.1808	2.3239	1.1454	2.5640	1.7953	
奇岩新社區		16.6767	14.7185	1.9582	5.6787	1.6383	9.3597	
北投士林科技園區		94.3773	80.2611	14.1162	31.3743	18.0315	44.9715	

資料來源：本局土地開發科

註：北投士林科技園區尚未辦竣地上物拆遷，故「地上物補償費」金額依區段徵收計畫書填列；另「其他」款項

徵收成果統計

年12月31日

單位：公頃；新臺幣元

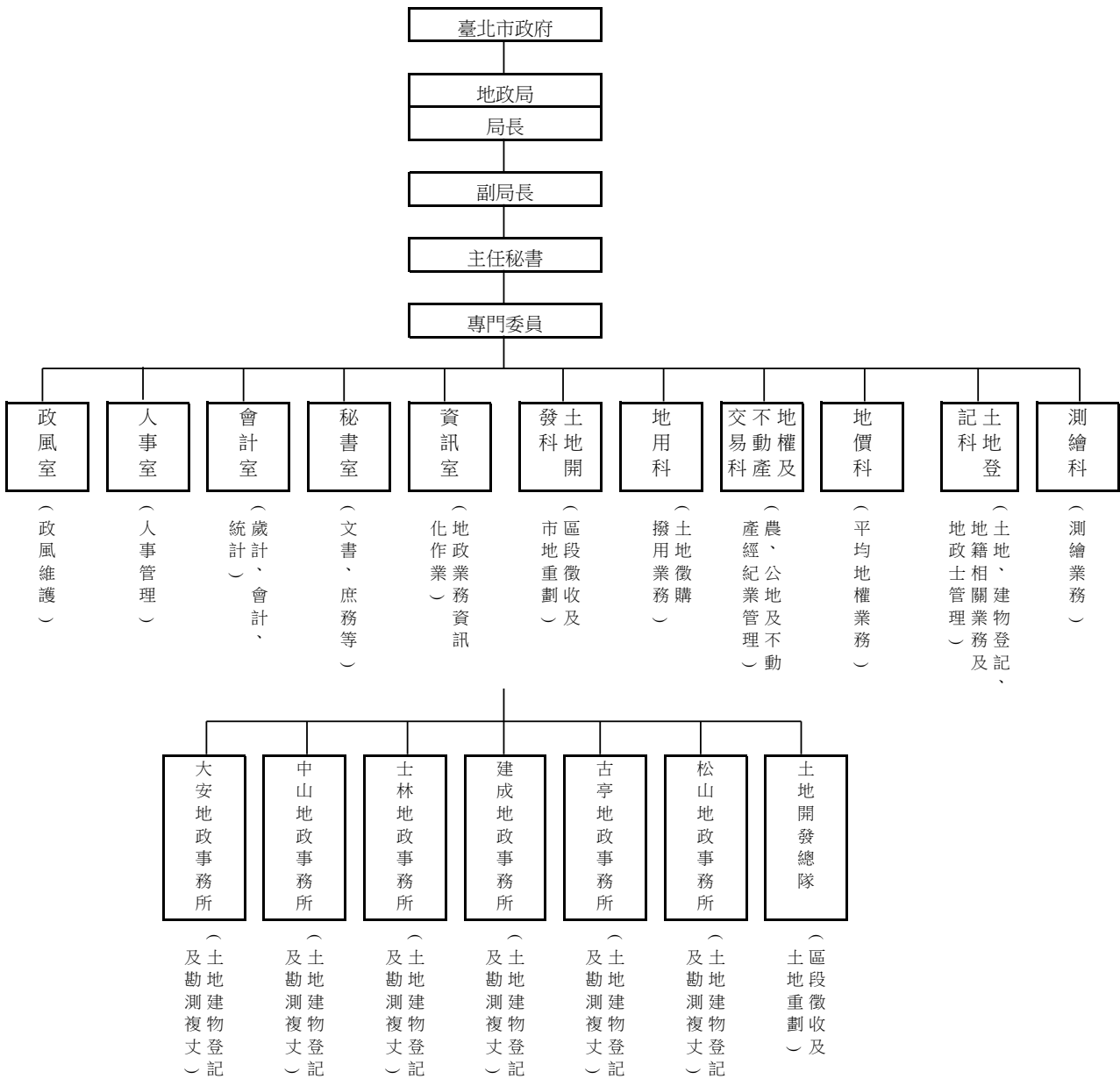
補 償 補 助 費				
總計	私有土地 補償地價	公有土地 撥用地價	地 上 物 補 償 費	其 他
74,238,709,442	31,681,026,108	12,310,867,986	26,196,689,685	4,050,125,663
141,449,460	95,338,040	15,900,067	10,452,919	19,758,434
189,252,120	165,192,099	2,043,908	19,227,463	2,788,650
58,857,092	28,914,800	-	19,494,998	10,447,294
363,577,408	135,906,887	203,373,012	23,014,988	1,282,521
522,560,107	26,734,430	409,508,770	41,800,366	44,516,541
162,122,763	109,794,740	10,495,450	32,538,641	9,293,932
196,403,411	135,589,257	9,655,800	23,309,537	27,848,817
355,139,319	95,098,666	242,080,653	12,630,000	5,330,000
354,377,380	298,506,761	13,739,500	32,274,312	9,856,807
231,345,188	44,727,522	151,198,470	34,797,851	621,345
27,950,384,112	1,766,182,001	7,696,702,040	16,944,444,266	1,543,055,805
9,085,851,501	5,571,632,418	507,154,044	2,642,251,859	364,813,180
4,007,659,475	124,996,793	1,900,861,400	659,272,484	1,322,528,798
685,481,702	325,723,516	71,085,080	49,819,556	238,853,550
461,247,152	337,134,500	26,978,000	69,948,958	27,185,694
2,355,655,022	995,171,691	523,246,992	427,462,805	409,773,534
2,865,601,181	2,649,464,967	177,411,456	26,553,997	12,170,761
24,251,745,049	18,774,917,020	349,433,344	5,127,394,685 (註)	- (註)

包括其他補償費、安置費用、遷移費等，暫先依區段徵收計畫書計入「地上物補償費」款項。

本 頁 空 白

柒、其他

一、臺北市政府地政局暨所屬機關組織系統表



資料來源：本局人事室

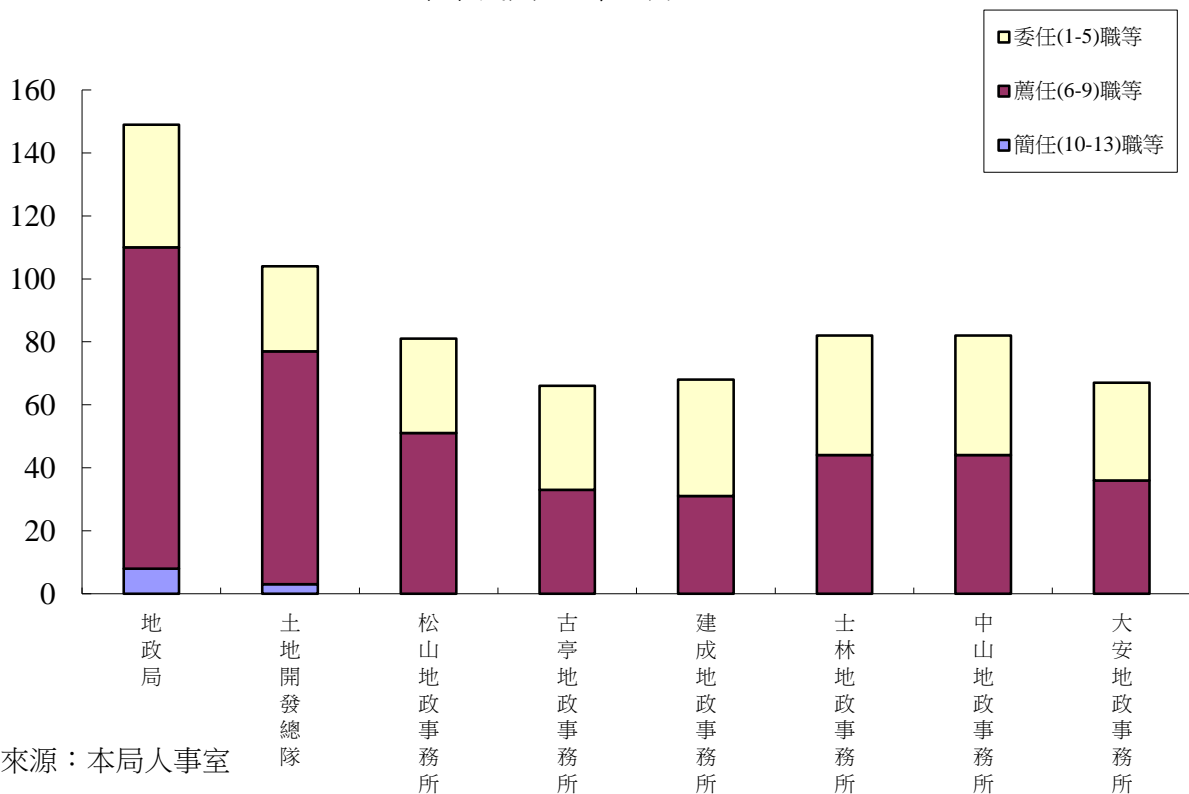
二、臺北市政府地政局暨所屬機關職員官職等統計分析

中華民國106年12月31日

機關 \ 官職等	總計	簡任(10-13)職等	薦任(6-9)職等	委任(1-5)職等
編制員額	814	11	437	366
預算員額	754	10	429	315
現有職員總數	699	11	415	273
地政局	149	8	102	39
土地開發總隊	104	3	74	27
松山地政事務所	81	-	51	30
古亭地政事務所	66	-	33	33
建成地政事務所	68	-	31	37
士林地政事務所	82	-	44	38
中山地政事務所	82	-	44	38
大安地政事務所	67	-	36	31

人

臺北市政府地政局暨所屬機關職員官職等統計分析
中華民國105年12月31日



資料來源：本局人事室

本 頁 空 白

三、臺北市政府地政局暨所屬機關職員年齡統計分析

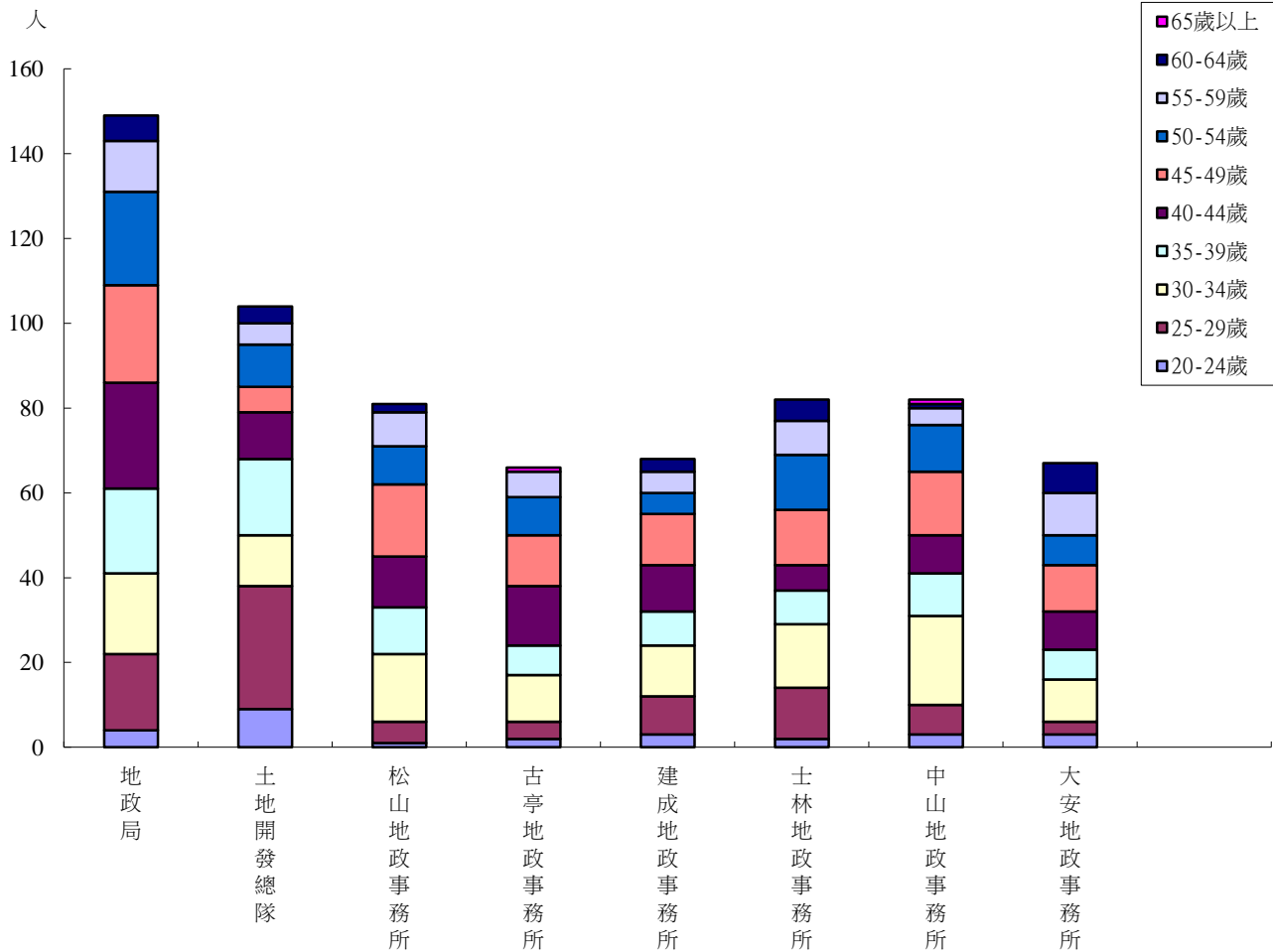
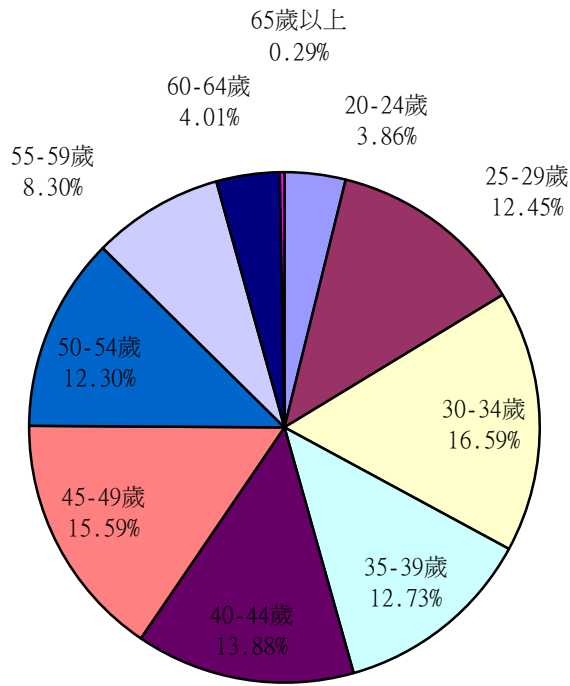
中華民國106年12月31日

單位：人；%

機關		總	地	土	松	古	建	士	中	大
項目		計	政	地	山	亭	成	林	山	安
			局	開	地	地	地	地	地	地
			發	發	政	政	政	政	政	政
			總	總	事	事	事	事	事	事
			隊	隊	務	務	務	務	務	務
			所	所	所	所	所	所	所	所
總計		699	149	104	81	66	68	82	82	67
20-24歲	人 數	27	4	9	1	2	3	2	3	3
	百分比	3.86	2.68	8.65	1.23	3.03	4.41	2.44	3.66	4.48
25-29歲	人 數	87	18	29	5	4	9	12	7	3
	百分比	12.45	12.08	27.88	6.17	6.06	13.24	14.63	8.54	4.48
30-34歲	人 數	116	19	12	16	11	12	15	21	10
	百分比	16.59	12.75	11.53	19.76	16.66	17.65	18.29	25.60	14.91
35-39歲	人 數	89	20	18	11	7	8	8	10	7
	百分比	12.73	13.42	17.31	13.58	10.61	11.76	9.76	12.20	10.45
40-44歲	人 數	97	25	11	12	14	11	6	9	9
	百分比	13.88	16.78	10.58	14.81	21.21	16.18	7.32	10.98	13.43
45-49歲	人 數	109	23	6	17	12	12	13	15	11
	百分比	15.59	15.44	5.77	20.99	18.18	17.65	15.85	18.29	16.42
50-54歲	人 數	86	22	10	9	9	5	13	11	7
	百分比	12.30	14.77	9.62	11.11	13.64	7.35	15.85	13.41	10.45
55-59歲	人 數	58	12	5	8	6	5	8	4	10
	百分比	8.30	8.05	4.81	9.88	9.09	7.35	9.76	4.88	14.93
60-64歲	人 數	28	6	4	2	0	3	5	1	7
	百分比	4.01	4.03	3.85	2.47	0.00	4.41	6.10	1.22	10.45
65歲以上	人 數	2	0	-	-	1	-	-	1	-
	百分比	0.29	-	-	-	1.52	-	-	1.22	-

資料來源：本局人事室

臺北市政府地政局暨所屬機關職員年齡統計分析
中華民國106年12月31日



四、臺北市政府地政局暨所屬機關職員學歷統計分析

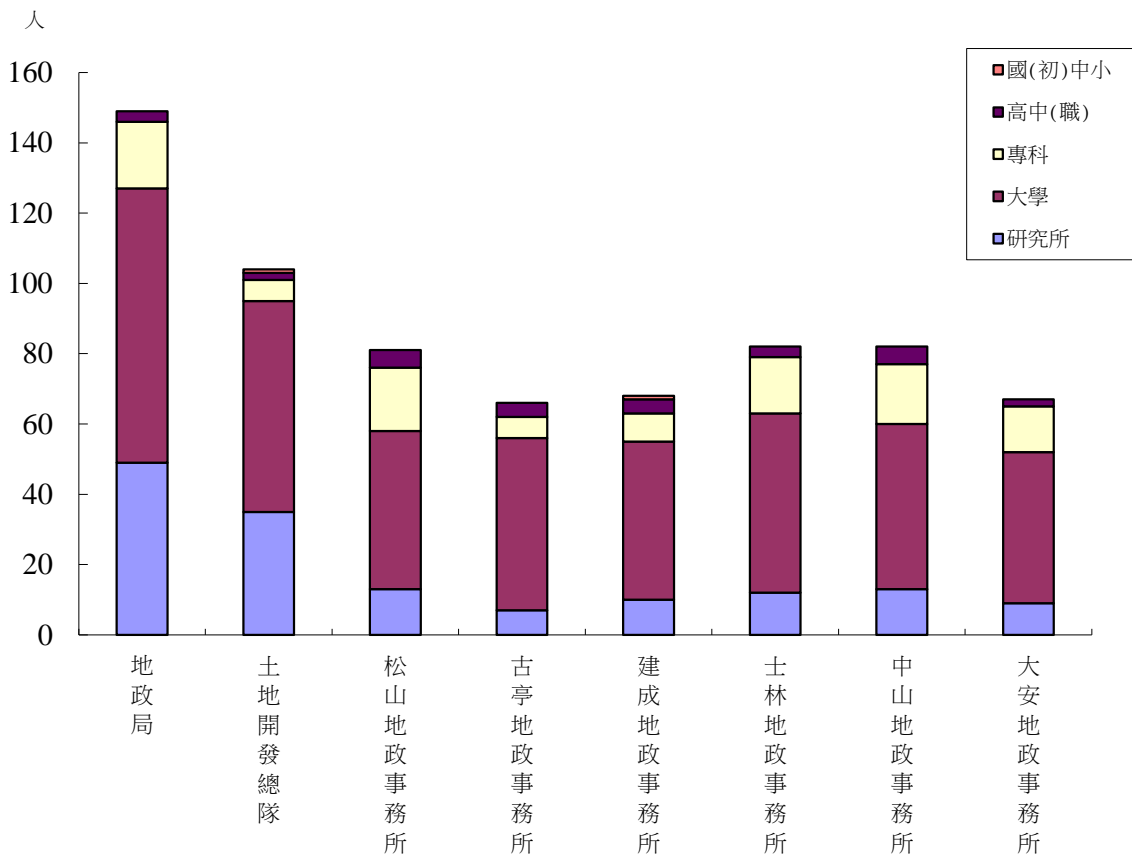
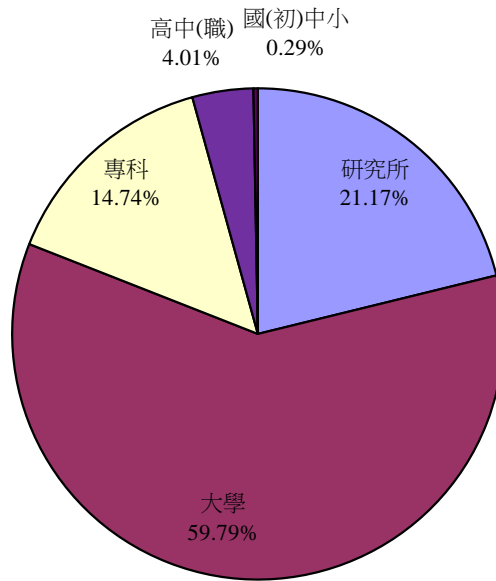
中華民國106年12月31日

單位：人；%

機關		總	地	土	松	古	建	士	中	大
項目		計	政	地	山	亭	成	林	山	安
			局	開	地	地	地	地	地	地
			發	政	政	政	政	政	政	政
			總	事	事	事	事	事	事	事
			隊	務	務	務	務	務	務	務
			所	所	所	所	所	所	所	所
總計		699	149	104	81	66	68	82	82	67
研 究 所	人 數	148	49	35	13	7	10	12	13	9
	百分比	21.17	32.89	33.65	16.05	10.61	14.71	14.63	15.85	13.43
大 學	人 數	418	78	60	45	49	45	51	47	43
	百分比	59.79	52.35	57.70	55.56	74.24	66.18	62.20	57.32	64.18
專 科	人 數	103	19	6	18	6	8	16	17	13
	百分比	14.74	12.75	5.77	22.22	9.09	11.76	19.51	20.73	19.40
高中(職)	人 數	28	3	2	5	4	4	3	5	2
	百分比	4.01	2.01	1.92	6.17	6.06	5.88	3.66	6.10	2.99
國(初)中	人 數	2	-	1	-	-	1	-	-	-
	百分比	0.29	-	0.96	-	-	1.47	-	-	-
小 學	人 數	-	-	-	-	-	-	-	-	-
	百分比	-	-	-	-	-	-	-	-	-

資料來源：本局人事室

臺北市政府地政局暨所屬機關職員學歷統計分析
中華民國106年12月31日



五、臺北市政府地政局暨所屬機關106年度歲入決算分析

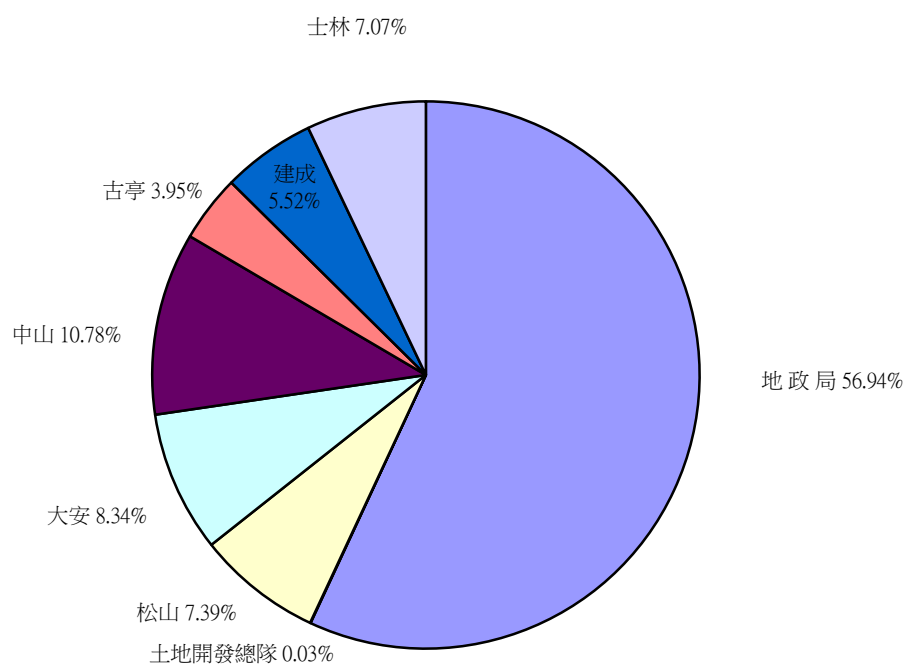
單位：新臺幣元

年 度 及 主管機關	總計	收入項目						
		罰 款 及 賠償收入	規費收入	信託管理 收 入	財產收入	營業盈餘 及 事業收入	補助收入	其他收入
民國68年	187,116,398.57	2,199,347.50	180,657,695.00	-	41,962.20	-	-	4,217,393.87
民國69年	227,862,617.01	1,818,624.00	217,593,982.00	-	43,088.30	-	-	8,406,922.71
民國70年	279,040,458.80	1,063,834.50	268,362,018.00	-	393,387.80	-	-	9,221,218.50
民國71年	314,577,153.40	1,530,972.00	293,359,709.00	-	88,883.00	-	-	19,597,589.40
民國72年	352,142,353.30	2,309,512.00	332,336,788.00	-	70,605.00	-	-	17,425,448.30
民國73年	393,391,942.20	1,711,966.00	371,785,627.00	-	71,363.00	-	-	19,822,986.20
民國74年	429,599,643.52	2,043,810.00	410,057,449.00	-	71,353.00	-	-	17,427,031.52
民國75年	686,207,983.74	465,316.50	444,328,877.00	-	16,303,162.00	-	-	225,110,628.24
民國76年	603,254,954.00	240,269.00	589,416,970.00	-	68,154.00	-	-	13,529,561.00
民國77年	841,115,008.10	116,464.00	840,393,815.00	-	70,638.00	-	-	534,091.10
民國78年	921,508,033.00	10,596.00	918,202,741.00	-	87,043.00	-	-	3,207,653.00
民國79年	1,041,570,642.50	-	1,036,143,438.00	135,485.00	93,912.00	-	-	5,197,807.50
民國80年	1,018,036,645.00	-	1,000,724,845.00	-	176,463.00	-	-	17,135,337.00
民國81年	1,379,701,561.00	-	1,347,647,213.00	-	198,380.00	-	-	31,855,968.00
民國82年	1,191,791,361.25	-	1,151,727,009.00	-	175,221.00	16,863,554.25	-	23,025,577.00
民國83年	1,183,260,460.00	102,914,665.00	1,058,855,222.00	-	193,210.00	-	-	21,297,363.00
民國84年	1,194,623,757.00	96,140,492.00	1,056,735,477.00	-	285,336.00	17,734,167.00	-	23,728,285.00
民國85年	1,207,595,886.00	93,556,893.00	1,079,629,613.00	-	188,638.00	-	-	34,220,742.00
民國86年	1,404,034,479.00	98,251,755.00	1,283,000,988.00	-	171,389.00	-	-	22,610,347.00
民國87年	1,636,157,420.00	76,465,576.00	1,524,584,095.00	8,666,947.00	161,392.00	-	-	26,279,410.00
民國88年	1,476,292,769.00	81,491,718.00	1,382,896,032.00	8,954,965.00	195,144.00	-	-	2,754,910.00
民國88年下半年 及89年度	2,271,907,622.90	84,173,454.00	2,133,695,864.90	5,268,011.00	414,442.00	-	-	48,355,851.00
民國90年	1,005,771,299.00	44,482,570.00	954,857,048.00	-	312,847.00	-	-	6,118,834.00
民國91年	1,063,957,722.00	32,108,416.00	1,027,495,921.00	87,180.00	257,231.00	-	-	4,008,974.00
民國92年	1,497,769,703.00	44,080,346.00	1,381,318,454.00	-	61,520,006.00	-	100,000.00	10,750,897.00
民國93年	1,435,270,346.00	32,471,080.00	1,384,944,825.00	-	7,675,617.00	-	-	10,178,824.00
民國94年	10,476,062,356.00	29,931,778.00	1,528,510,003.00	380,260.00	7,707,348.00	8,900,000,000.00	-	9,532,967.00
民國95年	7,178,383,789.00	30,848,051.00	1,736,496,617.00	-	46,441,009.00	5,200,000,000.00	11,475,000.00	153,123,112.00
民國96年	7,430,764,588.00	27,330,052.00	1,820,358,629.00	-	8,004,553.00	5,500,000,000.00	-	75,071,354.00
民國97年	1,851,770,089.00	28,986,822.00	1,739,464,800.00	-	8,212,976.00	-	1,371,000.00	73,734,491.00
民國98年	1,833,322,800.00	25,475,108.00	1,728,934,954.00	-	8,400,579.00	-	5,600,000.00	64,912,159.00
民國99年	8,342,249,070.00	28,396,142.00	2,124,674,583.00	-	8,775,518.00	6,100,000,000.00	6,660,350.00	73,742,477.00
民國100年	6,676,266,663.00	39,449,018.00	1,835,332,425.00	-	9,373,609.00	4,700,000,000.00	6,449,860.00	85,661,751.00
民國101年	6,663,201,302.00	41,192,610.00	1,696,261,440.00	-	11,527,534.00	4,800,000,000.00	1,500,000.00	112,719,718.00
民國102年	6,579,318,206.00	44,464,924.00	1,800,444,408.00	-	11,604,086.00	4,600,000,000.00	1,192,000.00	121,612,788.00
民國103年	5,401,231,090.00	27,420,583.00	1,716,876,276.00	-	11,854,054.00	3,518,034,440.00	1,276,000.00	125,769,737.00
民國104年	5,194,413,310.00	23,612,356.00	1,656,081,485.00	-	9,649,616.00	3,345,263,735.00	1,262,000.00	158,544,118.00
民國105年	4,561,350,144.00	36,095,882.00	1,421,145,605.00	-	11,834,126.00	2,957,490,892.00	996,000.00	133,787,639.00
民國106年	3,137,495,494.00	25,552,824.00	1,432,276,913.00	-	10,520,862.00	1,540,000,000.00	1,256,000.00	127,888,895.00
地 政 局	1,786,359,265.00	6,623,254.00	109,868,392.00	-	939,031.00	1,540,000,000.00	1,256,000.00	127,672,588.00
土地開發總隊	915,324.00	0.00	634,080.00	-	238,010.00	-	-	43,234.00
松山地政事務所	231,831,472.00	3,033,082.00	228,761,833.00	-	28,573.00	-	-	7,984.00
大安地政事務所	261,661,889.00	2,283,640.00	250,484,395.00	-	8,891,143.00	-	-	2,711.00
中山地政事務所	338,339,087.00	3,862,737.00	334,431,114.00	-	27,275.00	-	-	17,961.00
古亭地政事務所	123,703,925.00	2,533,925.00	121,081,226.00	-	86,131.00	-	-	2,643.00
建成地政事務所	173,060,600.00	2,885,896.00	169,903,830.00	-	222,188.00	-	-	48,686.00
士林地政事務所	221,623,932.00	4,330,290.00	217,112,043.00	-	88,511.00	-	-	93,088.00

資料來源：本局會計室

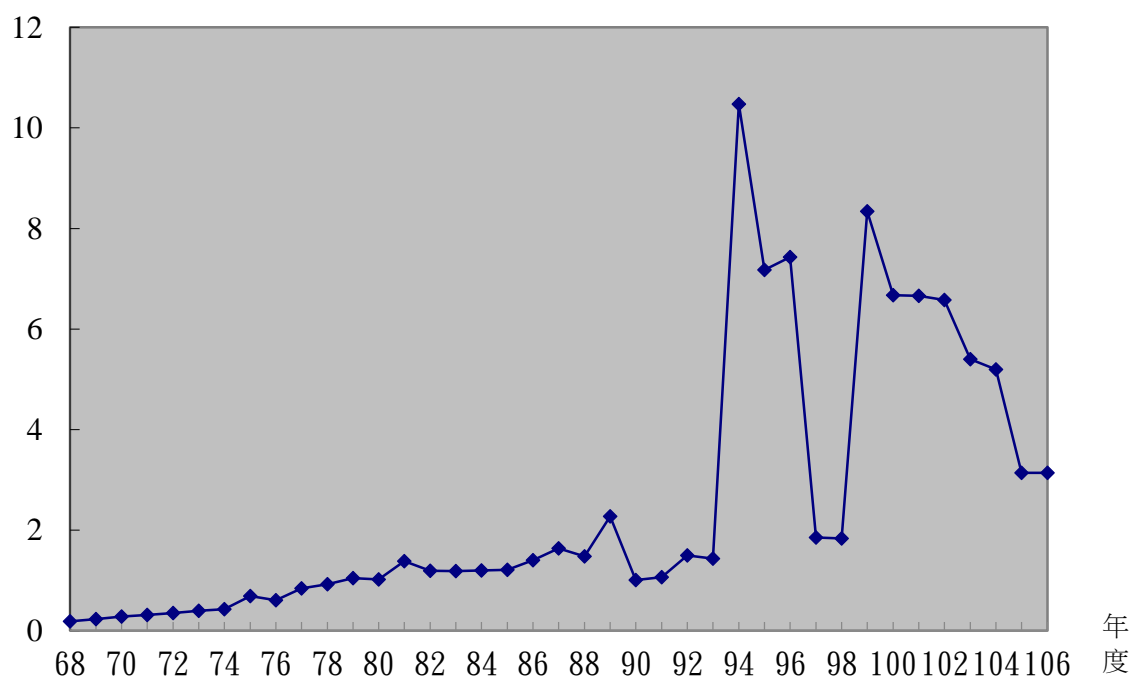
附 註：地政規費徵收，係依土地法有關規定辦理

臺北市政府地政局暨所屬機關106年度歲入決算分析



臺北市政府地政局暨所屬機關歷年歲入決算分析

新臺幣10億元



六、臺北市政府地政局暨所屬

中華民國106

主管機關	工作計畫書	預算數					
		本年度 預算 數	年度預算增減				
			預算追加 (減)數	動支第一 預備金額	動支第二 預備金額	流用數	預算 調整數
地政局主管	總計	1,192,394,154	1,256,000	-	-	-	-
地政局	合計	347,424,775	1,256,000	-	-	-	-
	一般行政	82,386,349	-	616,140	-	-	-
	地政業務	257,958,826	-	291,821	-	-	-
	建築及設備	5,079,600	-	639,900	-	-	-
	第一預備金	2,000,000	-	-1,547,861	-	-	-
	接受補助建設支出	-	304,000	-	-	-	-
	接受補助業務支出	-	952,000	-	-	-	-
土地開發總隊	合計	151,537,501	-	-	-	-	-
	一般行政	50,638,159	-	-	-	-	-
	促進土地利用	38,874,012	-	-	-	-	-
	地籍管理	60,831,880	-	-	-	-	-
	建築及設備	1,193,450	-	-	-	-	-
松山地政事務所	合計	134,335,796	-	-	-	-	-
	一般行政	39,164,978	-	-	-	-	-
	地籍管理	92,572,968	-	-	-	-	-
	建築及設備	2,597,850	-	-	-	-	-
	接受補助業務支出	-	-	-	-	-	-
大安地政事務所	合計	100,068,165	-	-	-	-	-
	一般行政	31,319,554	-	-	-	-	-
	地籍管理	66,101,670	-	-	-	-	-
	建築及設備	2,646,941	-	-	-	-	-
	接受補助業務支出	-	-	-	-	-	-
中山地政事務所	合計	126,386,250	-	-	-	-	-
	一般行政	37,441,334	-	-	-	-	-
	地籍管理	87,591,500	-	-	-	-	-
	建築及設備	1,353,416	-	-	-	-	-
	接受補助業務支出	-	-	-	-	-	-
古亭地政事務所	合計	103,766,409	-	-	-	-	-
	一般行政	34,446,541	-	-	-	-	-
	地籍管理	66,365,240	-	-	-	-	-
	建築及設備	2,954,628	-	-	-	-	-
	接受補助業務支出	-	-	-	-	-	-
建成地政事務所	合計	95,845,518	-	-	-	-	-
	一般行政	32,350,597	-	-	-	-	-
	地籍管理	59,523,437	-	-	-	-	-
	建築及設備	3,971,484	-	-	-	-	-
	接受補助業務支出	-	-	-	-	-	-
士林地政事務所	合計	133,029,740	-	-	-	-	-
	一般行政	35,293,519	-	-	-	-	-
	地籍管理	94,098,145	-	-	-	-	-
	建築及設備	3,638,076	-	-	-	-	-
	接受補助業務支出	-	-	-	-	-	-

資料來源：本局會計室

機關106年度歲出決算分析

年12月31日

單位：新臺幣元

數 合 計	總 計	決 算 數				本 年 度 年 餘 數
		本 年 度 實 現 數	決 算 權 責 發 生 時 數	收 權 發 生 時 數	總 計	
1,256,000	1,193,650,154	1,167,735,649	-	1,167,735,649	25,914,505	
1,256,000	348,680,775	341,302,700	-	341,302,700	7,378,075	
616,140	83,002,489	81,510,396	-	81,510,396	1,492,093	
291,821	258,250,647	252,961,131	-	252,961,131	5,289,516	
639,900	5,719,500	5,575,173	-	5,575,173	144,327	
-1,547,861	452,139	-	-	-	452,139	
304,000	304,000	304,000	-	304,000	-	
952,000	952,000	952,000	-	952,000	-	
-	151,537,501	149,334,158	-	149,334,158	2,203,343	
-	50,638,159	49,529,098	-	49,529,098	1,109,061	
-	38,874,012	38,788,344	-	38,788,344	85,668	
-	60,831,880	59,844,146	-	59,844,146	987,734	
-	1,193,450	1,172,570	-	1,172,570	20,880	
-	134,335,796	129,460,396	-	129,460,396	4,875,400	
-	39,164,978	36,703,137	-	36,703,137	2,461,841	
-	92,572,968	90,172,471	-	90,172,471	2,400,497	
-	2,597,850	2,584,788	-	2,584,788	13,062	
-	-	-	-	-	-	
-	100,068,165	98,195,906	-	98,195,906	1,872,259	
-	31,319,554	30,303,216	-	30,303,216	1,016,338	
-	66,101,670	65,770,834	-	65,770,834	330,836	
-	2,646,941	2,121,856	-	2,121,856	525,085	
-	-	-	-	-	-	
-	126,386,250	121,938,439	-	121,938,439	4,447,811	
-	37,441,334	34,219,477	-	34,219,477	3,221,857	
-	87,591,500	86,372,144	-	86,372,144	1,219,356	
-	1,353,416	1,346,818	-	1,346,818	6,598	
-	-	-	-	-	-	
-	103,766,409	102,392,868	-	102,392,868	1,373,541	
-	34,446,541	33,839,865	-	33,839,865	606,676	
-	66,365,240	65,822,736	-	65,822,736	542,504	
-	2,954,628	2,730,267	-	2,730,267	224,361	
-	-	-	-	-	-	
-	95,845,518	95,107,911	-	95,107,911	737,607	
-	32,350,597	31,809,929	-	31,809,929	540,668	
-	59,523,437	59,383,286	-	59,383,286	140,151	
-	3,971,484	3,914,696	-	3,914,696	56,788	
-	-	-	-	-	-	
-	133,029,740	130,003,271	-	130,003,271	3,026,469	
-	35,293,519	34,965,333	-	34,965,333	328,186	
-	94,098,145	91,426,340	-	91,426,340	2,671,805	
-	3,638,076	3,611,598	-	3,611,598	26,478	
-	-	-	-	-	-	

七、臺北市政府地政局暨所屬

年度別	主管機關	科 目	上年度決算時權責發生轉 入數及以前年度未結清數
	總 計		63,208,416
101	地政局	罰款及賠償收入	100,000
101	建成地政事務所	罰款及賠償收入	17,920
101	士林地政事務所	罰款及賠償收入	20,490
102	地政局	罰款及賠償收入	552,251
102	松山地政事務所	罰款及賠償收入	154,000
102	中山地政事務所	罰款及賠償收入	2,315
102	古亭地政事務所	罰款及賠償收入	42,358
102	士林地政事務所	罰款及賠償收入	283,017
103	地政局	罰款及賠償收入	241,133
103	松山地政事務所	罰款及賠償收入	16,218
103	大安地政事務所	罰款及賠償收入	5,786
103	建成地政事務所	罰款及賠償收入	1,320
104	地政局	罰款及賠償收入	603,500
104	松山地政事務所	罰款及賠償收入	40,300
104	大安地政事務所	罰款及賠償收入	57,480
104	中山地政事務所	罰款及賠償收入	52
104	古亭地政事務所	罰款及賠償收入	29,463
104	建成地政事務所	罰款及賠償收入	9,210
104	士林地政事務所	罰款及賠償收入	53,340
105	地政局	罰款及賠償收入	1,855,000
105	松山地政事務所	罰款及賠償收入	204,479
105	大安地政事務所	罰款及賠償收入	89,600
105	中山地政事務所	罰款及賠償收入	74,992
105	古亭地政事務所	罰款及賠償收入	430,360
105	建成地政事務所	罰款及賠償收入	502,833
105	士林地政事務所	罰款及賠償收入	330,107
105	地政局	營業盈餘及事業收入	57,490,892

資料來源：本局會計室

八、臺北市政府地政局暨所屬

年度別	主管機關	科 目	上年度決算時權責發生轉 入數及以前年度未結清數
	總 計		-
101	地政局	民證支出	-

資料來源：本局會計室

機關以前年度歲入轉入數決算表

單位：新臺幣元

本年度減免[註銷]數	本年度收付實現數	本年度決算未結清數	說 明
589,133	59,814,978	2,804,305	
-	-	100,000	
-	4,480	13,440	
-	-	20,490	
88,879	25,000	438,372	
-	-	154,000	
2,315	-	-	
-	42,358	-	
-	-	283,017	
20,000	96,784	124,349	
-	2,540	13,678	
5,786	-	-	
-	-	1,320	
24,000	138,500	441,000	
-	10,354	29,946	
-	14,440	43,040	
-	-	52	
-	8,624	20,839	
-	595	8,615	
15,020	30,040	8,280	
200,000	1,279,000	376,000	
4,046	57,633	142,800	
-	89,600	-	
22,652	49,880	2,460	
-	25,307	405,053	
166,820	161,314	174,699	
39,615	287,637	2,855	
-	57,490,892	-	

機關以前年度歲出轉入數決算表

單位：新臺幣元

本年度減免[註銷]數	本年度收付實現數	本年度決算未結清數	說 明
-	-	-	
-	-	-	