

中華民國106年度 4-0501711

議會
審定

(自106年1月1日起至106年12月31日止)

臺北市政府教育局主管

臺北市地方教育發展基金－臺北市立內湖幼兒園

附屬單位預算之分預算

(特別收入基金)

主辦會計人員 王亭今(兼)

機關長官 張紹盈

臺北市地方教育發展基金－臺北市立內湖幼兒園

目次

中華民國106年度

一、財務摘要	第 1 頁
二、業務計畫及預算概要	第 3 - 8 頁
三、主要表	
(一) 基金來源、用途及餘絀預計表	第 9 - 10 頁
(二) 現金流量預計表	第 11 頁
四、附屬表	
(一) 基金來源－財產處分收入明細表	第 13 頁
(二) 基金來源－市庫撥款收入明細表	第 14 頁
(三) 基金來源－學雜費收入明細表	第 15 頁
(四) 基金來源－雜項收入明細表	第 16 頁
(五) 基金用途－學前教育計畫明細表	第 17 - 25 頁
(六) 基金用途－一般行政管理計畫明細表	第 26 - 29 頁
(七) 基金用途－建築及設備計畫明細表	第 30 - 33 頁
五、參考表	
(一) 預計平衡表	第 35 - 36 頁
(二) 各項費用彙計表	第 37 - 41 頁
(三) 員工人數彙計表	第 42 頁
(四) 用人費用彙計表	第 44 - 47 頁
(五) 單位(或計畫)成本分析表	第 48 頁
(六) 5年來主要業務計畫分析表	第 49 頁
(七) 固定項目明細表	第 50 頁

臺北市地方教育發展基金－臺北市立內湖幼兒園

40501711-1

財務摘要

中華民國106年度

單位：新臺幣元

項 目	本 年 度	上 年 度	比較增減(-)	%
經營成績：				
基金來源	24,019,009	18,777,398	5,241,611	27.91
基金用途	24,521,475	23,835,980	685,495	2.88
賸餘(短絀－)	-502,466	-5,058,582	4,556,116	--
餘絀情形：				
基金餘額	5,724,928	6,227,394	-502,466	-8.07
現金流量(註)：				
現金及約當現金之淨增(減－)	-502,466	-5,058,582	4,556,116	--

附註：現金流量係採現金及約當現金基礎，包括現金及自投資日起3個月內到期或清償之債權證券。

本 頁 空 白

業務計畫及預算概要

業務計畫及預算概要

中華民國 106 年度

壹、基金概況

一、設立宗旨及願景：

- (一) 本園遵照憲法第 158 條及第 160 條規定，教育文化應發展民族精神、自治精神，國民道德與健全體格、科學及生活智能，並配合幼兒園課程綱要，實施統整性六大學習領域學習活動以培養幼兒六大能力，進而達成幼兒教育及照顧法提供學齡前幼兒優質教保服務之目標。
- (二) 本園自 101 年 8 月 1 日起因應幼兒教育及照顧法頒布實施，由公立托兒所改制為幼兒園，納入「臺北市地方教育發展基金」。

二、組織概況（另附組織系統圖）：

本園設置園長 1 人，綜理全園園務，下設教務組、保育組、總務組等單位。

內部分層業務如下：

教務組：秉承園長之命，掌理全園招生、註冊、教學活動之安排、教學設備之規劃、管理與運用調配及其他教務相關事項。

保育組：秉承園長之命，掌理全園幼兒保育、衛生保健、疾病預防、親職教育、社工與特殊幼兒輔導及其他保育相關事項。

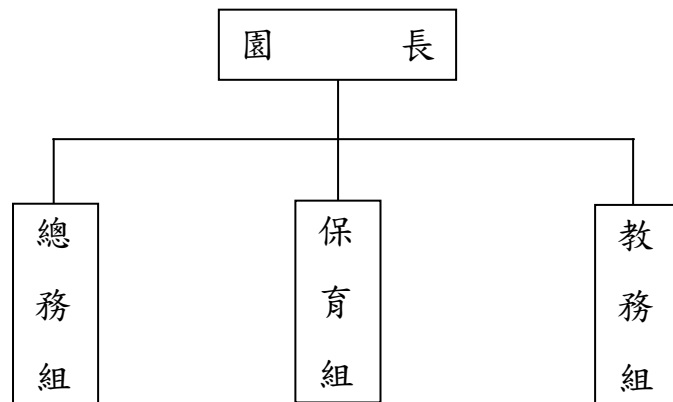
總務組：秉承園長之命，掌理全園會計、人事、廚工、幼兒經費補助、出納、文書、公文收發、採購、財產管理、事務管理、及其他一般行政與庶務相關事項。

臺北市地方教育發展基金－臺北市立內湖幼兒園

業務計畫及預算概要

中華民國 106 年度

三、組織系統圖：



四、基金歸類及屬性：本園地方教育發展基金依據教育經費編列與管理法第 13 條規定設置，本基金為預算法第 4 條第 1 項第 2 款第 5 目所定之特別收入基金，以本府教育局為管理機關。

貳、業務範圍及經營趨勢

一、業務範圍：為保障幼兒接受適當教育及照顧之權利，確立幼兒教育及照顧方針，健全幼兒教育及照顧體系，以促進其身心健全發展。

臺北市地方教育發展基金－臺北市立內湖幼兒園

40501711-5

業務計畫及預算概要

中華民國 106 年度

二、最近 5 年經營趨勢：

基金來源、用途及餘絀

單位：新臺幣元

來源 用途 餘絀	年 度	102 年度決算 金 額	103 年度決算 金 額	104 年度決算 金 額	105 年度預算 金 額	本年度預算 金 額
來源部分		29,691,225	21,602,037	22,098,951	18,777,398	24,019,009
用途部分		24,616,662	20,847,301	21,220,258	23,835,980	24,521,475
餘絀部分		5,074,563	754,736	878,693	-5,058,582	-502,466

參、業務計畫

一、業務計畫及目標：

本年度業務計畫重點與預算配合情形及預期績效，詳列如下：

- (一) 學前教育計畫：本年度預算編列 19,944,515 元，預定招收 8 班，預定招收幼童人數 182 人，新購除濕機等各科教學設備，及辦理性別平等教育宣導等活動，革新教學方法，充實各科教材，提高教學效能，藉由辦理各項活動，以鍛鍊幼童強健的身體，增進幼童各項生活智能。
- (二) 一般行政管理計畫：本年度預算編列 3,322,222 元，係配合園業務推動行政處室支援工作，進而增進全園業務運作。
- (三) 建築及設備計畫：本年度預算編列 1,254,738 元，係汰換、充實教學及電腦設備，並辦理鋁窗、樓梯更新及外牆園名新設工程等，以改善教學環境，增進教學效能，並提高行政效率。

臺北市地方教育發展基金－臺北市立內湖幼兒園

業務計畫及預算概要

中華民國 106 年度

二、執行政府重要政策：

- (一) 開啟多元智慧：尊重每位幼童獨特的個性，以多元智慧的觀點協助他找到學習的快樂，肯定其適性的成長。
- (二) 培養生活能力：因應新世紀知識社會的到來，培養幼童人際溝通能力、團體生活的互相尊重與協調，為小學階段的學習適應。
- (三) 蘊育人文情懷：在溫馨開放的校園文化中，孕育人文情懷，學會尊重、包容；學會欣賞美育陶冶性情。
- (四) 建置溫馨民主的校園文化：
 1. 以參與式管理、落實行政、教師、家長三者的良性互動。
 2. 以學生第一，教學優先的觀念提昇行政服務效率。
- (五) 推動適性教學：
 1. 運用獨立幼兒園優勢，採多元化、活潑化的教學。
 2. 運用校內外資源，加強小朋友生活之輔導。
 3. 發展多元教學，強調快樂學習，處處學習，奠定學習基礎。
 4. 加強關懷特殊幼童生活能力教學及發掘優點加以輔導。
- (六) 辦理發展性的訓輔活動：
 1. 辦理各項親子活動、趣味競賽等加強親子互動。
 2. 加強幼兒基礎教育，並奠定學習興趣。
 3. 鼓勵校外教學及體驗學習。

肆、預算概要

一、基金來源及用途之預計：

- (一) 本年度基金來源：財產處分收入 13,283 元，市庫撥款收入 19,682,774 元，學雜費收入 3,623,620 元，雜項收入 699,332 元，基金來源合計 24,019,009 元。
- (二) 本年度基金用途：學前教育計畫 19,944,515 元，一般行政管理計畫 3,322,222 元，建築及設備計畫 1,254,738 元，基金用途合計 24,521,475 元。

二、本期餘絀之預計：本年度短絀 502,466 元。

三、現金流量之預計：本年度業務活動淨現金流出 502,466 元。

臺北市地方教育發展基金－臺北市立內湖幼兒園

40501711-7

業務計畫及預算概要

中華民國 106 年度

四、補辦預算事項：詳補辦預算明細表。

購置固定資產 50,204 元。

(一) 104 年度為本園健康中心冷氣老舊不堪使用，汰換確實需要，且具急迫及必要性，所需經費擬由本園其他準備金項下移列固定資產 28,299 元。

(二) 104 年度為本園大象班班級冷氣老舊不堪使用，汰換確實需要，且具急迫及必要性，所需經費擬由本園其他準備金項下移列固定資產 21,905 元。

伍、其他重要說明

一、本年度預算與上年度預算各項目增減之原因：

(一) 員工人數增減原因之分析：本年度園長 1 人，教師 9 人，護士 1 人，行政人員 3 人，技工 2 人，工友 1 人，教保員 7 人，總計 24 人。

(二) 基金來源、用途及餘絀各科目增減原因之分析：

1. 財產處分收入本年度預算數 13,283 元，較上年度預算數 13,283 元，無增減。

2. 市庫撥款收入本年度預算數 19,682,774 元，較上年度預算數 14,941,163 元，依業務需要核實增列 4,741,611 元。

3. 學雜費收入本年度預算數 3,623,620 元，較上年度預算數 3,623,620 元，無增減。

4. 雜項收入本年度預算數 699,332 元，較上年度預算數 199,332 元，依業務需要核實增列 500,000 元。

5. 用人費用本年度預算數 20,728,619 元，較上年度預算數 20,533,326 元，依業務需要核實增列 195,293 元。

6. 服務費用本年度預算數 1,781,825 元，較上年度預算數 1,150,061 元，依業務需要核實增列 631,764 元。

7. 材料及用品費本年度預算數 410,985 元，較上年度預算數 442,205 元，依業務需要核實減列 31,220 元。

8. 購建固定資產、無形資產及非理財目的之長期投資本年度預算數 1,254,738 元，較上年度預算數 1,474,994 元，依業務需要核實減列 220,256 元。

9. 會費、捐助、補助、分攤、照護、救濟與交流活動費本年度預算數 223,308 元，較上年度預算數 209,394 元，依業務需要核實增列 13,914 元。

10. 其他本年度預算數 122,000 元，較上年度預算數 26,000 元，依業務需要核實增列 96,000 元。

二、本園 105 學年度第 2 學期核定招收 8 班，幼童人數 182 人，106 學年度第 1 學期預定招收 8 班，預定招收幼童人數 182 人。

三、其他有關說明：無。

臺北市地方教育發展基金－臺北市立內湖幼兒園

補辦預算明細表

中華民國106年度

單位：新臺幣元

先行辦理 年 度	業務計畫 及用途別	項 目 名 稱	單 位	數 量	單 價	金 額	說 明
104	建築及設備計畫 購置固定資產 購置什項設備	合計				50,204	104.10.19府授主事預字第 10431335100號 為本園健康中心冷氣老舊不堪使用，汰換確實需要，且具急迫及必要性，所需經費擬由本校其他準備金項下支應。 為本園大象班班級冷氣老舊不堪使用，汰換確實需要，且具急迫及必要性，所需經費擬由本校其他準備金項下支應。
		購置固定資產				50,204	
						50,204	
						50,204	
		一對一分離式冷氣機(5KW)	臺	1	28,299	28,299	
		窗型冷氣機(2.5噸)	臺	1	21,905	21,905	

備註：各管理機關(構)依預算法第 8 8 條規定補辦預算，應確係不及編入年度預算，且因經營環境發生重大變遷或正常業務(含執行中央補助款項目)之確實需要，並經主管機關核轉本府核准先行辦理者；不具急迫性之事項，仍應儘可能納入預算辦理。

主 要 表

臺北市地方教育發展基金－臺北市立內湖幼兒園

40501711-9

基金來源、用途及餘絀預計表

中華民國106年度

單位：新臺幣元

前年度決算數	科 目		本年度預算數	上年度預算數	比較增減(－)
	編 號	名 稱			
22,098,951	4	基金來源	24,019,009	18,777,398	5,241,611
2,000	43	勞務收入			
2,000	431	服務收入			
2,542	45	財產收入	13,283	13,283	
2,542	451	財產處分收入	13,283	13,283	
17,913,626	46	政府撥入收入	19,682,774	14,941,163	4,741,611
16,751,605	462	市庫撥款收入	19,682,774	14,941,163	4,741,611
1,162,021	46Y	政府其他撥入收入			
2,642,176	4S	教學收入	3,623,620	3,623,620	
2,642,176	4S1	學雜費收入	3,623,620	3,623,620	
1,538,607	4Y	其他收入	699,332	199,332	500,000
1,538,607	4YY	雜項收入	699,332	199,332	500,000
21,220,258	5	基金用途	24,521,475	23,835,980	685,495
17,573,046	54	學前教育計畫	19,944,515	19,673,828	270,687
2,456,462	5L	一般行政管理計畫	3,322,222	2,687,158	635,064
1,190,750	5M	建築及設備計畫	1,254,738	1,474,994	-220,256
878,693	6	本期賸餘(短絀-)	-502,466	-5,058,582	4,556,116

臺北市地方教育發展基金－臺北市立內湖幼兒園

基金來源、用途及餘絀預計表

中華民國106年度

單位：新臺幣元

前年度決算數	科 目		本年度預算數	上年度預算數	比較增減（－）
	編 號	名 稱			
10,407,283	71	期初基金餘額	6,227,394	6,166,105	61,289
11,285,976	73	期末基金餘額	5,724,928	1,107,523	4,617,405

臺北市地方教育發展基金－臺北市立內湖幼兒園

40501711-11

現金流量預計表

中華民國106年度

單位：新臺幣元

項 目		本年度預算數	說 明
編 號	名 稱		
81	業務活動之現金流量		
811	本期賸餘(短絀－)	-502,466	
813	業務活動之淨現金流入(流出－)	-502,466	
82	其他活動之現金流量		
82Z	其他活動之淨現金流入(流出－)		
83	現金及約當現金之淨增(淨減－)	-502,466	
84	期初現金及約當現金	4,373,446	
85	期末現金及約當現金	3,870,980	

註：本表係採現金及約當現金基礎，包括現金及自投資日起3個月內到期或清償之債權證券。

本 頁 空 白

附 屬 表

臺北市地方教育發展基金－臺北市立內湖幼兒園

40501711-13

基金來源－財產處分收入明細表

中華民國106年度

單位：新臺幣元

前年度決算數	上年度預算數	科 目		本 年 度 預 算 數				說 明
		編 號	名 稱	單 位	數 量	單 價	金 額	
2,542	13,283		合計				13,283	
2,542	13,283	451	財產處分收入				13,283	較上年度預算數13,283元，無增減。
				年	1	13,283	13,283	報廢財產處分收入

臺北市地方教育發展基金－臺北市立內湖幼兒園

基金來源－市庫撥款收入明細表

中華民國106年度

單位：新臺幣元

前年度決算數	上年度預算數	科 目		本 年 度 預 算 數				說 明
		編 號	名 稱	單 位	數 量	單 價	金 額	
16,751,605	14,941,163		合計				19,682,774	
16,751,605	14,941,163	462	市庫撥款收入	年	1	19,682,774	19,682,774	較上年度預算數14,941,163元，增加4,741,611元。 市府補助款。

臺北市地方教育發展基金－臺北市立內湖幼兒園

40501711-15

基金來源－學雜費收入明細表

中華民國106年度

單位：新臺幣元

前年度決算數	上年度預算數	科 目		本 年 度 預 算 數				說 明
		編 號	名 稱	單 位	數 量	單 價	金 額	
2,642,176	3,623,620		合計				3,623,620	較上年度預算數3,623,620元，無增減。 幼兒園雜費。 幼兒園學費。
2,642,176	3,623,620	4S1	學雜費收入				3,623,620	
				人、學期	182x2	2,955	1,075,620	
				人、學期	182x2	7,000	2,548,000	

臺北市地方教育發展基金－臺北市立內湖幼兒園

基金來源－雜項收入明細表

中華民國106年度

單位：新臺幣元

前年度決算數	上年度預算數	科 目		本 年 度 預 算 數				說 明
		編 號	名 稱	單 位	數 量	單 價	金 額	
1,538,607	199,332		合計				699,332	
1,538,607	199,332	4YY	雜項收入	年	1	699,332	699,332	較上年度預算數199,332元，增加500,000元。 採購圖說費等其他雜項收入。

臺北市地方教育發展基金－臺北市立內湖幼兒園

40501711-17

基金用途－學前教育計畫明細表

中華民國106年度

單位：新臺幣元

前年度決算數	上年度預算數	科 目		本年度預算數				說 明
		編 號	名 稱	單位	數量	單價	金額	
17,573,046	19,673,828		合 計				19,944,515	
14,907,996	18,107,808	1	用人費用				18,303,101	
10,705,771	11,942,412	11	正式員額薪資				11,942,412	較上年度預算數11,942,412元，無增減。
9,564,626	10,694,412	113	職員薪金	人、月	7x12	900	10,694,412	
				年	1	10,618,812	75,600	教保員教保費。
							10,618,812	教職員19人薪金(詳用人費用彙計表)。
1,141,145	1,248,000	114	工員工資	年	1	1,248,000	1,248,000	
							1,248,000	工員3人工資(詳用人費用彙計表)。
44,769	57,200	12	聘僱及兼職人員薪資				57,200	較上年度預算數57,200元，無增減。
44,769	57,200	124	兼職人員酬金	節	220	260	57,200	
							57,200	教師代課鐘點費，本園編製教師總人數9人，按9分之1計，編列1人，每人220節，總節數1人x220節=220節。
52,416	345,066	13	超時工作報酬				345,066	較上年度預算數345,066元，無增減。
52,096	345,066	131	加班費				345,066	

臺北市地方教育發展基金－臺北市立內湖幼兒園

基金用途－學前教育計畫明細表

中華民國106年度

單位：新臺幣元

前年度決算數	上年度預算數	科 目		本年度預算數				說 明
		編 號	名 稱	單 位	數 量	單 價	金 額	
				年	1	345,066	345,066	不休假出勤加班費。
320		133	誤餐費					
1,653,019	2,175,498	15	獎金				2,175,498	較上年度預算數2,175,498元，無增減。
425,473	751,000	151	考績獎金				751,000	
				年	1	751,000	751,000	依考績法規定核發之獎金。
1,227,546	1,424,498	152	年終獎金				1,424,498	
				年	1	1,424,498	1,424,498	依規定於年節加發之獎金。
788,536	1,301,376	16	退休及卹償金				1,360,869	較上年度預算數1,301,376元，增加59,493元。
675,233	1,252,176	161	職員退休及離職金				1,252,176	
				年	1	1,252,176	1,252,176	提撥退撫基金。
113,303	49,200	162	工員退休及離職金				108,693	
				年	1	49,200	49,200	提撥勞工退休準備金。
				年	1	59,493	59,493	依規定提撥勞工退休準備金不足之差額。
1,663,485	2,286,256	18	福利費				2,422,056	較上年度預算數2,286,256元，增加135,800元。
1,196,601	1,225,416	181	分擔員工保險費				1,225,416	
				年	1	1,225,416	1,225,416	分擔公保、勞保、健保費。
16,000	22,880	183	傷病醫藥費				28,960	

臺北市地方教育發展基金－臺北市立內湖幼兒園

40501711-19

基金用途－學前教育計畫明細表

中華民國106年度

單位：新臺幣元

前年度決算數	上年度預算數	科 目		本年度預算數				說 明
		編 號	名 稱	單位	數量	單價	金額	
				人	3	860	2,580	幼兒園廚工健康檢查費(新增)。
				人	1	16,000	16,000	教職員健康檢查費。
				人	8	860	6,880	幼兒園教保人員健康檢查費。
				人、年	1x1	3,500	3,500	教職員健康檢查費。
245,444	302,400	187	員工通勤交通費				302,400	
				人、月、段	18x12x2	630	272,160	教職員工上下班交通費。
				人、月、段	4x12x1	630	30,240	教職員工上下班交通費。
205,440	735,560	18Y	其他福利費				865,280	
				年	1	139,590	139,590	休假旅遊補助費。
				年	1	129,720	129,720	生育補助費(32,430元*2月*2人)。
				年	1	120,000	120,000	教職員工子女教育補助費。
				年	1	354,250	354,250	喪葬補助費(35,425元*5月*2人)。
				年	1	121,720	121,720	結婚補助費(30,430元*2月*2人)。
1,419,448	1,024,421	2	服務費用				1,021,121	
274,066	316,145	21	水電費				316,145	較上年度預算數316,145元，無增減。
254,446	267,929	212	工作場所電費				267,929	
				年	1	267,929	267,929	電費。

臺北市地方教育發展基金－臺北市立內湖幼兒園

基金用途－學前教育計畫明細表

中華民國106年度

單位：新臺幣元

前年度決算數	上年度預算數	科 目		本年度預算數				說 明
		編 號	名 稱	單位	數量	單價	金額	
19,620	48,216	214	工作場所水費	年	1	48,216	48,216	水費。
	12,400	23	旅運費				12,400	較上年度預算數12,400元，無增減。
	12,400	231	國內旅費	年	1	12,400	12,400	因公市外出差旅費。
444,272	379,200	25	修理保養及保固費				379,200	較上年度預算數379,200元，無增減。
197,095	318,750	252	一般房屋修護費	班、年	15x1	21,250	318,750	依規定標準編列25,000元*15班*85%=318,750元(16至30年)學校校舍及其他建築物之修理。
	4,200	255	機械及設備修護費	年	1	4,200	4,200	電腦設備維護費。(電腦專案計畫)
247,177	56,250	257	什項設備修護費	班、年	15x1	3,750	56,250	依規定標準編列25,000元*15班*15%=56,250元(16至30年)各項教學設備及其他公用用具之保養修護。
	3,000	26	保險費				3,000	較上年度預算數3,000元，無增

臺北市地方教育發展基金－臺北市立內湖幼兒園

40501711-21

基金用途－學前教育計畫明細表

中華民國106年度

單位：新臺幣元

前年度決算數	上年度預算數	科 目		本年度預算數				說 明
		編 號	名 稱	單位	數量	單價	金額	
	3,000	26Y	其他保險費	年	1	3,000	3,000	減。
310,930	112,176	27	一般服務費				112,176	公共意外責任保險費(班級業務費)。
2,070	5,256	276	佣金、匯費、經理費及手續費	人、學期	146x2	18	5,256	較上年度預算數112,176元，無增減。
282,240	62,920	27D	計時與計件人員酬金	小時	440	143	62,920	委託超商代收學雜費手續費。
26,620	44,000	27F	體育活動費	人、年	22x1	2,000	44,000	代理教保員(及助理教保員)薪資，本園編製教保員及助理教保員總人數7人，按5分之1計，編列2人，每人220節，總時數2人x220小時=440小時。
390,180	201,500	28	專業服務費				44,000	文康活動費，本園編列教職員19人，技工工友3人，共計22人，每人編列2,000元。
235,280	80,000	285	講課鐘點、稿費、出				198,200	較上年度預算數201,500元，減少3,300元。
							80,000	

臺北市地方教育發展基金－臺北市立內湖幼兒園

基金用途－學前教育計畫明細表

中華民國106年度

單位：新臺幣元

前年度決算數	上年度預算數	科 目		本年度預算數				說 明
		編 號	名 稱	單位	數量	單價	金額	
			席審查及查詢費	節	6	1,600	9,600	運動會外聘講師鐘點費。
				節	40	1,600	64,000	社區教保資源中心外聘講師鐘點費。
				節	4	1,600	6,400	性別平等教育宣導活動外聘講授鐘點費。
9,550	9,000	287	委託檢驗(定)試驗認證費				10,200	
				年	1	5,000	5,000	消防安全檢測費(班級業務費)。
				年	1	4,000	4,000	公共安檢簽證及申報費(班級業務費)。
				臺、年	1x1	1,200	1,200	飲水機水質檢驗費(新增)。
39,000		28A	電子計算機軟體服務費					
106,350	112,500	28Y	其他				108,000	
				班、人、月	8x2x9	500	72,000	教師輔導幼兒園學童午餐指導費。
				人、月	8x9	500	36,000	工作人員午餐指導費。
544,840	306,205	3	材料及用品費				275,985	
320,864	192,605	31	使用材料費				116,500	較上年度預算數192,605元，減少76,105元。

臺北市地方教育發展基金－臺北市立內湖幼兒園

40501711-23

基金用途－學前教育計畫明細表

中華民國106年度

單位：新臺幣元

前年度決算數	上年度預算數	科 目		本年度預算數				說 明
		編 號	名 稱	單位	數量	單價	金額	
320,864	192,605	315	設備零件				116,500	
				臺	3	9,000	27,000	數位相機(2000萬畫素，設備費移列)(新增)。
				個	5	5,000	25,000	教具櫃(W60*D44*H65)(班級設備費移列)(新增)。
				個	10	6,300	63,000	教具櫃(W100*D44*H65)(班級設備費移列)(新增)。
				套	3	500	1,500	教具圖書(班級設備費移列)(新增)。
223,976	113,600	32	用品消耗				159,485	較上年度預算數113,600元，增加45,885元。
2,600	2,600	321	辦公(事務)用品				2,600	
				年	1	2,600	2,600	性別平等教育宣導活動用文具紙張。
18,225	20,000	328	醫療用品(非醫療院所使用)				20,000	
				年	1	20,000	20,000	學童保健藥品。
203,151	91,000	32Y	其他				136,885	
				班、年	8x1	5,700	45,600	專用垃圾袋、消毒藥水、衛生清潔用品費、衛生紙及教室佈置費等(班級業務費)。
				年	1	45,885	45,885	教學用園務行政電腦耗材(電腦

臺北市地方教育發展基金－臺北市立內湖幼兒園

基金用途－學前教育計畫明細表

中華民國106年度

單位：新臺幣元

前年度決算數	上年度預算數	科 目		本年度預算數				說 明
		編 號	名 稱	單 位	數 量	單 價	金 額	
				年	1	30,400	30,400	專案計畫)。
				式	1	14,000	14,000	運動會材料費及雜支。
				年	1	1,000	1,000	社區教保資源中心活動材料費。
675,094	209,394.7		會費、捐助、補助、分攤、 照護、救濟與交流活動費				222,308	性別平等教育宣導活動佈置場地費用。
675,094	209,394.74		補貼(償)、獎勵、慰問、 照護與救濟				222,308	較上年度預算數209,394元，增加12,914元。
675,094	209,394.74Y		其他				222,308	
				人、學期	2x2	9,045	36,180	危機家庭幼生餐點費補助(新增)。
				人、學期	8x2	11,633	186,128	低收入戶家庭幼生月費補助。
25,668	26,000.9		其他				122,000	
25,668	26,000.91		其他支出				122,000	較上年度預算數26,000元，增加96,000元。
25,668	26,000.91Y		其他				122,000	
				年	1	96,000	96,000	幼兒導護費(新增)。
				年	1	4,000	4,000	運動會場地布置費。
				式	1	22,000	22,000	社區教保資源中心場地佈置用

臺北市地方教育發展基金－臺北市立內湖幼兒園

基金用途－一般行政管理計畫明細表

中華民國106年度

單位：新臺幣元

前年度決算數	上年度預算數	科 目		本年度預算數				說 明
		編 號	名 稱	單位	數量	單價	金額	
2,456,462	2,687,158		合 計				3,322,222	
2,199,759	2,425,518	1	用人費用				2,425,518	
1,465,989	1,608,000	11	正式員額薪資				1,608,000	較上年度預算數1,608,000元，無增減。
1,465,989	1,608,000	113	職員薪金	年	1	1,608,000	1,608,000	職員2人薪金(詳用人費用彙計表)。
85,862	149,000	13	超時工作報酬				149,000	較上年度預算數149,000元，無增減。
85,542	149,000	131	加班費	年	1	52,800	52,800	不休假出勤加班費。
				人、小時	4x99	185	73,260	趕辦業務加班費(統籌業務費)。
				人、小時	1x124	185	22,940	趕辦概算、預算、決算及月報等加班費(統籌業務費)。
320		133	誤餐費					
360,385	302,862	15	獎金				302,862	較上年度預算數302,862元，無增減。
176,870	148,500	151	考績獎金	年	1	148,500	148,500	依考績法規定核發之獎金。
183,515	154,362	152	年終獎金	年	1	154,362	154,362	依規定於年節加發之獎金。

臺北市地方教育發展基金－臺北市立內湖幼兒園

40501711-27

基金用途－一般行政管理計畫明細表

中華民國106年度

單位：新臺幣元

前年度決算數	上年度預算數	科 目		本年度預算數				說 明
		編 號	名 稱	單位	數量	單價	金額	
115,692	170,352	16	退休及卹償金				170,352	較上年度預算數170,352元，無增減。
115,692	170,352	161	職員退休及離職金	年	1	170,352	170,352	提撥退撫基金。
171,831	195,304	18	福利費				195,304	較上年度預算數195,304元，無增減。
141,971	156,624	181	分擔員工保險費	年	1	156,624	156,624	分擔公保、勞保、健保費。
13,860	22,680	187	員工通勤交通費	人、月、段	1x12x1	630	7,560	職員工上下班交通費。
				人、月、段	1x12x2	630	15,120	職員工上下班交通費。
16,000	16,000	18Y	其他福利費	年	1	16,000	16,000	休假旅遊補助費。
117,729	125,640	2	服務費用				760,704	
3,360	3,240	22	郵電費				3,420	較上年度預算數3,240元，增加180元。
3,360	3,240	222	電話費	年	1	3,420	3,420	校園安全保全專線電話費。
1,812		23	旅運費					
1,812		23Y	其他旅運費					
2,420	4,000	27	一般服務費				638,884	較上年度預算數4,000元，增加

臺北市地方教育發展基金－臺北市立內湖幼兒園

基金用途－一般行政管理計畫明細表

中華民國106年度

單位：新臺幣元

前年度決算數	上年度預算數	科 目		本年度預算數				說 明
		編 號	名 稱	單位	數量	單價	金額	
		279	外包費	人、年	3x1	40,000	634,884	634,884元。
				人、月	1x12	42,907	120,000	消化超額職工(技工、工友)業務外包費(新增)。
2,420	4,000	27F	體育活動費	人、年	2x1	2,000	514,884	校園安全保全人員費用(新增)。
							4,000	4,000
		28	專業服務費				46,400	文康活動費，本園編列教職員2人，共計2人，每人編列2,000元。
38,137	46,400	28Y	其他	年	1	46,400	46,400	較上年度預算數46,400元，無增減。
38,137	46,400						46,400	校園安全保全系統服務經費。
72,000	72,000	29	公共關係費				72,000	較上年度預算數72,000元，無增減。
72,000	72,000	291	公共關係費	月	12	6,000	72,000	園長特別費。
138,974	136,000	3	材料及用品費				135,000	
138,974	136,000	32	用品消耗				135,000	較上年度預算數136,000元，減少1,000元。
138,974	136,000	321	辦公(事務)用品				135,000	

臺北市地方教育發展基金－臺北市立內湖幼兒園

40501711-29

基金用途－一般行政管理計畫明細表

中華民國106年度

單位：新臺幣元

前年度決算數	上年度預算數	科 目		本年度預算數				說 明	
		編 號	名 稱	單 位	數 量	單 價	金 額		
				年	1	135,000	135,000	本園奉核定8班，未達15班以15班計，統籌業務費計算如下： ：1,290元x15*12月=232,200元，除依實際需求移列加班費96,200元及職業團體會費1,000元外，其餘如列數。	
		7	會費、捐助、補助、分攤、 照護、救濟與交流活動費				1,000		
		71	會費				1,000		新增項目
		713	職業團體會費				1,000		
				人、年	1x1	1,000	1,000	護理師公會會費(統籌業務費)(新增)。	

臺北市地方教育發展基金－臺北市立內湖幼兒園

基金用途－建築及設備計畫明細表

中華民國106年度

單位：新臺幣元

前年度決算數	上年度預算數	科 目		本年度預算數				說 明
		編 號	名 稱	單位	數量	單價	金額	
1,190,750	1,474,994		合計				1,254,738	
1,190,750	1,474,994	5	購建固定資產、無形資產及非理財目的之長期投資				1,254,738	
244,449	328,700	51	購置固定資產				256,500	
244,449	328,700		一般建築及設備計畫				256,500	
148,745	161,000		資訊設備				133,000	
148,745	161,000	514	購置機械及設備				133,000	
				年	1	23,000	23,000	汰舊換新網路及資訊周邊設備(電腦專案計畫)。
				臺	5	22,000	110,000	個人電腦(含筆記型電腦)(電腦專案計畫)。
			幼兒園設備				123,500	
		514	購置機械及設備				48,500	
				部	1	33,500	33,500	新購單槍。
				架	1	15,000	15,000	新購數位攝影機。
		516	購置什項設備				75,000	
				臺	3	25,000	75,000	汰舊換新冷氣機(一對一分離式)

臺北市地方教育發展基金－臺北市立內湖幼兒園

40501711-31

基金用途－建築及設備計畫明細表

中華民國106年度

單位：新臺幣元

前年度決算數	上年度預算數	科 目		本年度預算數				說 明
		編 號	名 稱	單位	數量	單價	金額	
95,704	167,700		校園設備					5KW)。
18,000		515	購置交通及運輸設備					
77,704	167,700	516	購置什項設備					
	36,000	52	購置無形資產				36,000	
	36,000		一般建築及設備計畫				36,000	
	36,000		資訊設備				36,000	
	36,000	521	購置電腦軟體				36,000	
				年	1	36,000	36,000	電腦教學軟體費(電腦專案計畫)。
946,301	1,110,294	58	遞延支出(臺北市地方教育發展基金及臺北市臺北都會區捷運固定資產重置基金專用)				962,238	
946,301	1,110,294		一般建築及設備計畫				962,238	
			引導標示新設				71,400	

臺北市地方教育發展基金－臺北市立內湖幼兒園

基金用途－建築及設備計畫明細表

中華民國106年度

單位：新臺幣元

前年度決算數	上年度預算數	科 目		本年度預算數				說 明
		編 號	名 稱	單位	數量	單價	金額	
		581	工程 遞延修繕房 屋建築支出				71,400	
				組	5	9,800	49,000	一、施工費 道路方向指示牌40cmx180cm採 鑽石級反光材質。
				式	1	6,000	6,000	地籍現況圖申請繪製。
				式	1	16,400	16,400	安裝工資及吊車作業。
			鋁窗、樓梯更 新及外牆圍名 新設工程				890,838	
		581	遞延修繕房 屋建築支出				890,838	
				支	36	1,200	43,200	一、施工費 扶手加增不鏽鋼間距。
				平方公尺	440	180	79,200	粉刷油漆(含刮除舊漆)。
				平方公尺	200	1,650	330,000	樓梯地墊更新。
				組	2	40,000	80,000	ERP幼兒園標誌LOGO。
				字	26	5,000	130,000	立體不鏽鋼烤漆盒字(中英字)含 吊裝。
				平方公尺	15	1,310	19,650	磁磚修補。

臺北市地方教育發展基金－臺北市立內湖幼兒園

40501711-33

基金用途－建築及設備計畫明細表

中華民國106年度

單位：新臺幣元

前年度決算數	上年度預算數	科 目		本年度預算數				說 明
		編 號	名 稱	單位	數量	單價	金額	
946,301	1,110,294	581	校園整修工程 遞延修繕房 屋建築支出	平方公尺	35	4,080	142,800	鋁窗(含拆除運棄、安裝)。 二、委託技術服務費(總包價法)。 三、工程管理費(按施工費2%提列)。
946,301	1,110,294			年	1	49,491	49,491	
				式	1	16,497	16,497	

本 頁 空 白

参 考 表

臺北市地方教育發展基金－臺北市立內湖幼兒園

40501711-35

預計平衡表

中華民國106年12月31日

單位：新臺幣元

104年(前年)12月31日		科 目		106年12月31日		105年(上年)12月31日				比 較 增減(-)
決 算 數		編 號	名 稱	預 計 數		預 計 數	調 整 數(±)	調 整 後 預 計 數		
金 額	%			金 額	%			金 額	%	
200,778,213	100.00		資產合計	195,217,165	100.00	191,212,573	4,507,058	195,719,631	100.00	-502,466
200,778,213	100.00	1	資產	195,217,165	100.00	191,212,573	4,507,058	195,719,631	100.00	-502,466
9,432,028	4.70	11	流動資產	3,870,980	1.99	1,311,839	3,061,607	4,373,446	2.23	-502,466
9,432,028	4.70	111	現金	3,870,980	1.99	1,303,607	3,069,839	4,373,446	2.23	-502,466
9,432,028	4.70	1112	銀行存款	3,870,980	1.99	1,303,607	3,069,839	4,373,446	2.23	-502,466
		113	應收款項			8,100	-8,100			
		113Y	其他應收款			8,100	-8,100			
		115	預付款項			132	-132			
		1154	預付費用			132	-132			
3,833,205	1.91	12	投資、長期應收款項、貸墊款及準備金	3,833,205	1.96	2,475,694	1,357,511	3,833,205	1.96	
3,833,205	1.91	124	準備金	3,833,205	1.96	2,475,694	1,357,511	3,833,205	1.96	
1,280,954	0.64	1241	退休及離職準備金	1,280,954	0.66	1,368,171	-87,217	1,280,954	0.65	
2,552,251	1.27	124Y	其他準備金	2,552,251	1.30	1,107,523	1,444,728	2,552,251	1.31	
187,512,980	93.39	13	其他資產	187,512,980	96.05	187,425,040	87,940	187,512,980	95.81	
187,512,980	93.39	131	什項資產	187,512,980	96.05	187,425,040	87,940	187,512,980	95.81	
87,940	0.04	1315	暫付及待結轉帳項	87,940	0.05		87,940	87,940	0.04	
187,425,040	93.35	1316	代管資產	187,425,040	96.00	187,425,040		187,425,040	95.77	
200,778,213	100.00		負債及基金餘額合計	195,217,165	100.00	191,212,573	4,507,058	195,719,631	100.00	-502,466

臺北市地方教育發展基金－臺北市立內湖幼兒園

預計平衡表

中華民國106年12月31日

單位：新臺幣元

104年(前年)12月31日		科 目		106年12月31日		105年(上年)12月31日				比較 增減(-)
決 算 數		編 號	名 稱	預 計 數		預 計 數	調整數(±)	調整後預計數		
金 額	%			金 額	%			金 額	%	
189,492,237	94.38	2	負債	189,492,237	97.07	190,105,050	-612,813	189,492,237	96.82	
524,243	0.26	21	流動負債	524,243	0.27	1,212,565	-688,322	524,243	0.27	
524,243	0.26	212	應付款項	524,243	0.27	1,212,565	-688,322	524,243	0.27	
524,243	0.26	2123	應付代收款	524,243	0.27	1,203,724	-679,481	524,243	0.27	
		2125	應付費用			8,841	-8,841			
188,967,994	94.12	22	其他負債	188,967,994	96.80	188,892,485	75,509	188,967,994	96.55	
188,967,994	94.12	221	什項負債	188,967,994	96.80	188,892,485	75,509	188,967,994	96.55	
262,000	0.13	2211	存入保證金	262,000	0.13	92,637	169,363	262,000	0.13	
1,280,954	0.64	2213	應付退休及離職金	1,280,954	0.66	1,368,171	-87,217	1,280,954	0.65	
187,425,040	93.35	2214	應付代管資產	187,425,040	96.01	187,425,040		187,425,040	95.77	
		2215	暫收及待結轉帳項			6,637	-6,637			
11,285,976	5.62	3	基金餘額	5,724,928	2.93	1,107,523	5,119,871	6,227,394	3.18	-502,466
11,285,976	5.62	31	基金餘額	5,724,928	2.93	1,107,523	5,119,871	6,227,394	3.18	-502,466
11,285,976	5.62	311	基金餘額	5,724,928	2.93	1,107,523	5,119,871	6,227,394	3.18	-502,466
11,285,976	5.62	3111	累積餘額	5,724,928	2.93	1,107,523	5,119,871	6,227,394	3.18	-502,466

註：1.信託代理與保證資產(負債)前年度決算數0元，上年度調整後預計數0元，本年度預計數0元。2.或有資產(負債)0元。3.本基金自101年8月1日起，本固定項目分開原則，將屬長期固定帳項，包括固定資產6,058,457元、無形資產72,000元及長期債務0元等，另立帳類管理，未納入本表。

臺北市地方教育發展基金－臺北市立內湖幼兒園

40501711-37

各項費用彙計表

中華民國106年度

單位：新臺幣元

前年度 決算數	上年度 預算數	計畫別 用途別科目	合計	計畫別			
				學前教育計畫	一般行政管理計畫	建築及設備計畫	
21,220,258	23,835,980	合計	24,521,475	19,944,515	3,322,222	1,254,738	
17,107,755	20,533,326	用人費用	20,728,619	18,303,101	2,425,518		
12,171,760	13,550,412	正式員額薪資	13,550,412	11,942,412	1,608,000		
11,030,615	12,302,412	職員薪金	12,302,412	10,694,412	1,608,000		
1,141,145	1,248,000	工員工資	1,248,000	1,248,000			
44,769	57,200	聘僱及兼職人員薪資	57,200	57,200			
44,769	57,200	兼職人員酬金	57,200	57,200			
138,278	494,066	超時工作報酬	494,066	345,066	149,000		
137,638	494,066	加班費	494,066	345,066	149,000		
640		誤餐費					
2,013,404	2,478,360	獎金	2,478,360	2,175,498	302,862		
602,343	899,500	考績獎金	899,500	751,000	148,500		
1,411,061	1,578,860	年終獎金	1,578,860	1,424,498	154,362		
904,228	1,471,728	退休及卹償金	1,531,221	1,360,869	170,352		
790,925	1,422,528	職員退休及離職金	1,422,528	1,252,176	170,352		
113,303	49,200	工員退休及離職金	108,693	108,693			
1,835,316	2,481,560	福利費	2,617,360	2,422,056	195,304		
1,338,572	1,382,040	分擔員工保險費	1,382,040	1,225,416	156,624		

臺北市地方教育發展基金－臺北市立內湖幼兒園

各項費用彙計表

中華民國106年度

單位：新臺幣元

前年度 決算數	上年度 預算數	計畫別	合計	學前教育計畫	一般行政管理計畫	建築及設備計畫	
		用途別科目					
16,000	22,880	傷病醫藥費	28,960	28,960			
259,304	325,080	員工通勤交通費	325,080	302,400	22,680		
221,440	751,560	其他福利費	881,280	865,280	16,000		
1,537,177	1,150,061	服務費用	1,781,825	1,021,121	760,704		
274,066	316,145	水電費	316,145	316,145			
254,446	267,929	工作場所電費	267,929	267,929			
19,620	48,216	工作場所水費	48,216	48,216			
3,360	3,240	郵電費	3,420		3,420		
3,360	3,240	電話費	3,420		3,420		
1,812	12,400	旅運費	12,400	12,400			
	12,400	國內旅費	12,400	12,400			
1,812		其他旅運費					
444,272	379,200	修理保養及保固費	379,200	379,200			
197,095	318,750	一般房屋修護費	318,750	318,750			
	4,200	機械及設備修護費	4,200	4,200			
247,177	56,250	什項設備修護費	56,250	56,250			
	3,000	保險費	3,000	3,000			
	3,000	其他保險費	3,000	3,000			

臺北市地方教育發展基金－臺北市立內湖幼兒園

40501711-39

各項費用彙計表

中華民國106年度

單位：新臺幣元

前年度 決算數	上年度 預算數	計畫別 用途別科目	合計	計畫別		
				學前教育計畫	一般行政管理計畫	建築及設備計畫
313,350	116,176	一般服務費	751,060	112,176	638,884	
2,070	5,256	佣金、匯費、經理費及手續費	5,256	5,256		
		外包費	634,884		634,884	
282,240	62,920	計時與計件人員酬金	62,920	62,920		
29,040	48,000	體育活動費	48,000	44,000	4,000	
428,317	247,900	專業服務費	244,600	198,200	46,400	
235,280	80,000	講課鐘點、稿費、出席審查及查詢費	80,000	80,000		
9,550	9,000	委託檢驗(定)試驗認證費	10,200	10,200		
39,000		電子計算機軟體服務費				
144,487	158,900	其他	154,400	108,000	46,400	
72,000	72,000	公共關係費	72,000		72,000	
72,000	72,000	公共關係費	72,000		72,000	
683,814	442,205	材料及用品費	410,985	275,985	135,000	
320,864	192,605	使用材料費	116,500	116,500		
320,864	192,605	設備零件	116,500	116,500		
362,950	249,600	用品消耗	294,485	159,485	135,000	
141,574	138,600	辦公(事務)用品	137,600	2,600	135,000	
18,225	20,000	醫療用品(非醫療院所使	20,000	20,000		

臺北市地方教育發展基金－臺北市立內湖幼兒園

各項費用彙計表

中華民國106年度

單位：新臺幣元

前年度 決算數	上年度 預算數	計畫別 用途別科目	合計	學前教育計畫	一般行政管理計畫	建築及設備計畫	
		用)					
203,151	91,000	其他	136,885	136,885			
1,190,750	1,474,994	購建固定資產、無形資產及非 理財目的之長期投資	1,254,738			1,254,738	
244,449	328,700	購置固定資產	256,500			256,500	
148,745	161,000	購置機械及設備	181,500			181,500	
18,000		購置交通及運輸設備					
77,704	167,700	購置什項設備	75,000			75,000	
	36,000	購置無形資產	36,000			36,000	
	36,000	購置電腦軟體	36,000			36,000	
946,301	1,110,294	遞延支出(臺北市地方教育 發展基金及臺北市臺北都會 區捷運固定資產重置基金專 用)	962,238			962,238	
946,301	1,110,294	遞延修繕房屋建築支出	962,238			962,238	
675,094	209,394	會費、捐助、補助、分攤、照 護、救濟與交流活動費	223,308	222,308	1,000		
		會費	1,000		1,000		
		職業團體會費	1,000		1,000		
675,094	209,394	補貼(償)、獎勵、慰問、照 護與救濟	222,308	222,308			
675,094	209,394	其他	222,308	222,308			

臺北市地方教育發展基金－臺北市立內湖幼兒園

40501711-41

各項費用彙計表

中華民國106年度

單位：新臺幣元

前年度 決算數	上年度 預算數	計畫別	合計	學前教育計畫	一般行政管理計畫	建築及設備計畫	
		用途別科目					
25,668	26,000	其他	122,000	122,000			
25,668	26,000	其他支出	122,000	122,000			
25,668	26,000	其他	122,000	122,000			

臺北市地方教育發展基金－臺北市立內湖幼兒園

員工人數彙計表

中華民國106年度

單位：人

計 畫 及 項 目	本年度預算數	上年度預算數	本年度增減數	增 減 原 因
合計	24	24		
學前教育計畫部分	22	22		
正式職員	19	19		
正式工員	3	3		
一般行政管理計畫部分	2	2		
正式職員	2	2		

註：1.本表不包含臨時工員人數。

2.本表臨時職員係指奉准有案之約聘僱人員。

本 頁 空 白

彙計表

106年度

單位：新臺幣元

其他獎金	退休及卹償金		資遣費	福 利 費					提繳費
	退休金	卹償金		分擔保險費	傷病醫藥費	提撥福利金	員工通勤交通費	其他福利費	
	1,531,221			1,382,040	28,960		325,080	881,280	
	1,360,869			1,225,416	28,960		302,400	865,280	
	1,252,176								
	108,693			1,225,416					
					28,960				
							302,400		
								865,280	
	170,352			156,624			22,680	16,000	

用人費用

中華民國

計畫及項目	合計	正式員額薪資	聘僱及兼職人員薪資	超時工作報酬	津貼	獎金		
						年終獎金	績效獎金	考績獎金
年終獎金	154,362					154,362		
職員退休及離職金	170,352							
分擔員工保險費	156,624							
員工通勤交通費	22,680							
其他福利費	16,000							

註：本表不包含臨時工員薪津。

彙計表

106年度

單位：新臺幣元

其他獎金	退休及卹償金		資遣費	福 利 費					提繳費
	退休金	卹償金		分擔保險費	傷病醫藥費	提撥福利金	員工通勤交通費	其他福利費	
	170,352			156,624			22,680	16,000	

臺北市地方教育發展基金－臺北市立內湖幼兒園單位（或計畫）成本分析表

中華民國106年度

單位：新臺幣元

計畫別	單位	單位成本	數量	預算數	說明
合計				24,521,475	
學前教育計畫				19,944,515	
一般行政管理計畫				3,322,222	
建築及設備計畫				1,254,738	

臺北市地方教育發展基金－臺北市立內湖幼兒園

40501711-49

5年來主要業務計畫分析表

中華民國106年度

單位：新臺幣元

年 度 及 項 目	單 位	數 量	單位成本或 平均利(費)率	金 額	說 明
(本)年度預算數				19,944,515	
學前教育計畫				19,944,515	
(上)年度預算數				19,673,828	
學前教育計畫				19,673,828	
(前)年度決算數				17,573,046	
學前教育計畫				17,573,046	
(103)年度決算數				17,387,660	
學前教育計畫				17,387,660	
(102)年度決算數				14,936,091	
學前教育計畫				14,936,091	

臺北市地方教育發展基金－臺北市立內湖幼兒園

固定項目明細表

中華民國106年度

單位：新臺幣元

項 目	期初餘額	本年度增加	本年度減少	期末餘額	說 明
資產	5,837,957	292,500		6,130,457	
機械及設備	3,235,148	181,500		3,416,648	
交通及運輸設備	213,829			213,829	
什項設備	2,352,980	75,000		2,427,980	
電腦軟體	36,000	36,000		72,000	