

中華民國107年度
臺北市地政統計

臺北市政府地政局

中華民國108年6月編製

目 次

壹、測繪	
一、臺北市四至地理位置.....	1
二、臺北市各地政事務所土地建物測量案件統計.....	3
三、臺北市 107 年度各月土地建物測量案件統計.....	4
貳、土地登記	
一、臺北市土地面積及現住人口.....	7
二、臺北市土地面積筆數.....	8
三、臺北市各地政事務所土地建物登記案件統計.....	11
四、臺北市 107 年度各月土地建物登記案件統計.....	12
五、臺北市辦理土地標示變更登記筆數及面積.....	16
六、臺北市辦理土地所有權登記筆數及面積.....	18
七、臺北市辦理土地他項權利登記筆數及面積.....	20
八、臺北市辦理土地其他登記筆數及面積.....	24
九、臺北市辦理建物標示變更登記棟數及面積.....	26
十、臺北市辦理建物所有權登記棟數及面積.....	28
十一、臺北市辦理建物他項權利登記棟數及面積.....	30
十二、臺北市辦理建物其他登記棟數及面積.....	34
十三、臺北市近 5 年地政士開業異動登記及管理業務統計.....	36
參、地價	
一、臺北市不動產估價師開業及異動登記管理.....	39
二、臺北市住宅價格指數.....	41
三、臺北市商辦租金指數.....	44
四、臺北市地價區段統計.....	45
五、臺北市土地總歸戶情形.....	47
六、臺北市地價稅及土地增值稅徵收情形.....	48
肆、地權及不動產交易	
一、臺北市外國人地權登記管理.....	49
二、臺北市實施耕地三七五減租成果統計.....	50
三、臺北市不動產經紀人證書及經紀業申請案件統計.....	52
四、臺北市房地產消費糾紛原因統計.....	54
五、臺北市不動產經紀業查處統計.....	55
伍、地用	
一、臺北市近 5 年撥用公地面積統計.....	57
二、臺北市近 5 年徵收私有土地成果統計.....	58
三、臺北市公地權屬及面積統計.....	60
四、臺北市公有放租耕地分區面積統計.....	61

陸、土地開發

- 一、臺北市市地重劃成果統計..... 64
- 二、臺北市區段徵收成果統計..... 66

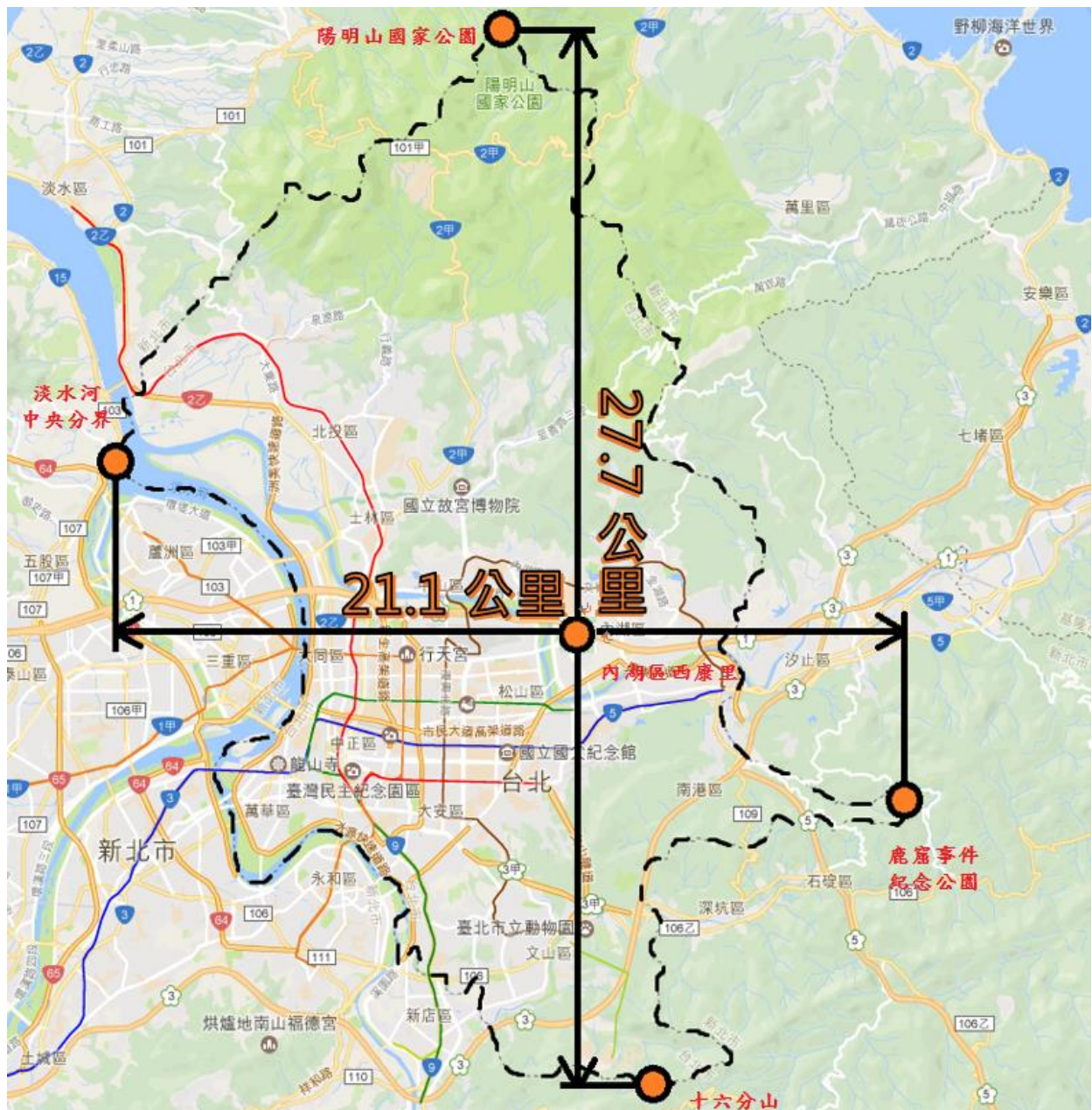
柒、其他

- 一、臺北市政府地政局暨所屬機關組織系統表..... 69
- 二、臺北市政府地政局暨所屬機關職員官職等統計分析..... 70
- 三、臺北市政府地政局暨所屬機關職員年齡統計分析..... 71
- 四、臺北市政府地政局暨所屬機關職員學歷統計分析..... 73
- 五、臺北市政府地政局暨所屬機關 107 年度歲入決算分析..... 75
- 六、臺北市政府地政局暨所屬機關 107 年度歲出決算分析..... 78
- 七、臺北市政府地政局暨所屬機關以前年度歲入轉入數決算表..... 80
- 八、臺北市政府地政局暨所屬機關以前年度歲出轉入數決算表..... 80

壹、測繪

一、臺北市四至地理位置

地點	極東	極西	極南	極北	地理幾何中心
	鹿窟事件紀念公園	淡水河中央分界	十六分山	陽明山國家公園	內湖區西康里
經緯度	東經121°39'30"	東經121°27'10"	東經121°35'22"	東經121°33'04"	東經121°33'20"
	北緯 25°01'51"	北緯 25°06'59"	北緯 24°57'42"	北緯 25°12'46"	北緯 25°05'14"



資料來源：本局土地開發總隊

本 頁 空 白

二、臺北市各地政事務所土地建物測量案件統計

中華民國107年1月1日至12月31日

單位：筆；棟；張

所 別 項 目		總 計	建成地政	古亭地政	松山地政	士林地政	中山地政	大安地政
			事務所	事務所	事務所	事務所	事務所	事務所
測 量	總 計	21,942	3,740	3,074	4,138	4,094	4,711	2,185
	土 地 鑑 界 (筆)	4,574	764	604	718	1,351	695	442
	建 物 勘 測 (棟)	15,422	2,663	2,166	3,275	1,945	3,727	1,646
	土 地 合 併 分 割 (筆)	1,946	313	304	145	798	289	97
核發地籍圖建物平面位置圖謄本(張)		122,521	14,530	5,026	55,530	13,826	22,358	11,251

資料來源：本局測繪科

三、臺北市107年度各月土

中華民國107年1月

項 目		月 別		1月	2月	3月	4月	5月
		總	計					
測 量	總 計	21,942		1,788	1,645	2,247	2,118	1,923
	土 地 鑑 界 (筆)	4,574		428	268	593	362	378
	建 物 勘 測 (棟)	15,422		1,182	1,253	1,481	1,549	1,357
	土 地 合 併 分 割 (筆)	1,946		178	124	173	207	188
核發地籍圖建物平面位置圖謄本(張)		122,521		8,023	3,979	8,832	11,664	8,989

資料來源：本局測繪科

地建物測量案件統計

1日至12月31日

單位：筆；棟；張

6月	7月	8月	9月	10月	11月	12月
1,655	2,518	1,719	1,606	1,598	1,365	1,760
364	453	390	300	333	343	362
1,150	1,931	1,103	1,142	1,102	887	1,285
141	134	226	164	163	135	113
8,211	9,077	11,185	15,087	12,899	14,781	9,794

本 頁 空 白

貳、土地登記

一、臺北市土地面積及現住人口

類別 年度及區別	土地面積(公頃)	現住人口(人)	人口密度(人/公頃)
民國68年度	27,214.18	2,179,627	80
民國69年度	27,214.18	2,213,194	81
民國70年度	27,214.18	2,246,759	83
民國71年度	27,214.18	2,297,961	84
民國72年度	27,216.81	2,362,635	87
民國73年度	27,216.81	2,416,020	89
民國74年度	27,216.81	2,477,704	91
民國75年度	27,177.41	2,539,365	93
民國76年度	27,177.41	2,608,881	96
民國77年度	27,177.41	2,663,844	98
民國78年度	27,177.41	2,699,636	99
民國79年度	27,177.41	2,713,683	100
民國80年度	27,177.41	2,726,139	100
民國81年度	27,177.41	2,706,453	100
民國82年度	27,179.97	2,675,029	98
民國83年度	27,179.97	2,653,245	98
民國84年度	27,179.97	2,648,797	97
民國85年度	27,179.97	2,620,716	96
民國86年度	27,179.97	2,590,766	95
民國87年度	27,179.97	2,622,171	96
民國88年度	27,179.97	2,640,322	97
民國89年度	27,179.97	2,646,474	97
民國90年度	27,179.97	2,633,802	97
民國91年度	27,179.97	2,641,856	97
民國92年度	27,179.97	2,627,138	97
民國93年度	27,179.97	2,622,472	96
民國94年度	27,179.97	2,616,375	96
民國95年度	27,179.97	2,632,242	97
民國96年度	27,179.97	2,629,269	97
民國97年度	27,179.97	2,622,923	97
民國98年度	27,179.97	2,607,428	96
民國99年度	27,179.97	2,618,772	96
民國100年度	27,179.97	2,650,968	98
民國101年度	27,179.97	2,673,226	98
民國102年度	27,179.97	2,686,516	99
民國103年度	27,179.97	2,702,315	99
民國104年度	27,179.97	2,704,810	100
民國105年度	27,179.97	2,695,704	99
民國106年度	27,179.97	2,683,257	99
民國107年度	27,179.97	2,668,572	98
松山區	928.78	205,702	221
信義區	1,120.77	223,406	199
大安區	1,136.14	308,843	272
中山區	1,368.21	229,456	168
中正區	760.71	159,000	210
大同區	568.15	127,625	225
萬華區	885.22	189,603	214
文山區	3,150.90	273,762	87
南港區	2,184.24	121,670	56
內湖區	3,157.87	287,429	91
士林區	6,236.82	286,544	46
北投區	5,682.16	255,532	45

資料來源：1. 土地面積，本局土地登記科。

2. 現住人口，本府民政局網站。

二、臺北市土

中華民國107

區別	臺北市土地總面積					
	總計	已登記公私有土地面積				未登記土地面積
		合計	公有	私有	公私共有	
總計	27,179.970000	26,088.364243	12,624.718409	12,267.049233	1,196.596601	1,091.605757
松山區	928.780000	822.648758	487.453011	279.125148	56.070599	106.131242
信義區	1,120.770000	1,120.127674	537.798921	521.557657	60.771096	0.642326
大安區	1,136.140000	1,136.040455	623.346196	409.068315	103.625944	0.099545
中山區	1,368.210000	1,334.926607	803.840592	462.777351	68.308664	33.283393
中正區	760.710000	717.321266	458.353129	217.673623	41.294514	43.388734
大同區	568.150000	410.994896	212.533777	187.080220	11.380899	157.155104
萬華區	885.220000	580.211113	335.143262	204.983987	40.083864	305.008887
文山區	3,150.900000	3,078.696951	1,426.696160	1,499.749161	152.251630	72.203049
南港區	2,184.240000	2,164.249216	936.070028	1,074.718643	153.460545	19.990784
內湖區	3,157.870000	3,157.326298	927.092433	1,986.788952	243.444913	0.543702
士林區	6,236.820000	5,919.104319	2,671.225934	3,078.054569	169.823816	317.715681
北投區	5,682.160000	5,646.716690	3,205.164966	2,345.471607	96.080117	35.443310

資料來源：本局土地登記科

地面積筆數

年12月31日

單位：公頃；筆

臺北市土地總筆數

總計	已登記公私有土地筆數				未登記土地筆數
	合計	公有	私有	公私共有	
420,820	417,703	124,467	278,395	14,841	3,117
17,555	17,541	4,871	11,793	877	14
27,680	27,578	7,157	18,980	1,441	102
31,586	31,517	9,269	20,679	1,569	69
26,939	26,907	7,443	18,527	937	32
25,838	25,800	9,262	15,988	550	38
27,257	27,234	5,746	21,058	430	23
29,363	29,294	6,268	22,372	654	69
47,947	47,511	16,097	29,459	1,955	436
24,929	24,792	9,072	14,528	1,192	137
28,391	28,143	9,219	17,292	1,632	248
72,795	71,798	20,533	49,083	2,182	997
60,540	59,588	19,530	38,636	1,422	952

本 頁 空 白

三、臺北市各地政事務所土地建物登記案件統計

中華民國107年1月1日至12月31日

單位：筆；棟；張

項 目		所 別	總 計	建成地政 事 務 所	古亭地政 事 務 所	松山地政 事 務 所	士林地政 事 務 所	中山地政 事 務 所	大安地政 事 務 所
登 記	土 地 (筆)	總 計	394,513	52,836	57,442	84,769	73,440	81,853	44,173
		標示變更登記	2,407	526	274	298	889	315	105
		所有權總登記	1	-	-	1	-	-	-
		所有權變更登記	82,147	11,911	12,013	17,071	17,104	15,337	8,711
		他項權利登記	155,359	21,478	21,264	33,133	26,352	33,743	19,389
		其他登記	154,599	18,921	23,891	34,266	29,095	32,458	15,968
登 記	建 物 (棟)	總 計	313,314	46,286	37,152	64,539	49,420	83,353	32,564
		標示變更登記	8,165	1,279	1,002	1,416	1,239	2,550	679
		所有權總登記	7,846	1,552	750	1,722	1,605	1,749	468
		所有權變更登記	51,622	8,971	6,226	10,353	8,726	12,006	5,340
		他項權利登記	130,275	18,551	15,443	27,334	21,172	33,571	14,204
		其他登記	115,406	15,933	13,731	23,714	16,678	33,477	11,873
核發土地建物登記簿謄本(張)			1,874,752	310,311	145,206	444,623	209,119	439,689	325,804
地價謄本(張)			11,256	4,848	718	1,408	1,871	2,216	195

資料來源：本局土地登記科

四、臺北市107年度各月土

中華民國107年1月

項 目		月 別		總 計	1月	2月	3月	4月	5月
		總	計						
登 記	土 地 (筆)	總 計		394,513	39,282	22,746	45,479	25,721	36,242
		標 示 變 更 登 記		2,407	317	200	188	102	206
		所 有 權 總 登 記		1	-	-	-	1	-
		所 有 權 變 更 登 記		82,147	7,965	4,461	9,492	5,700	7,233
		他 項 權 利 登 記		155,359	19,222	8,297	15,973	10,452	13,559
		其 他 登 記		154,599	11,778	9,788	19,826	9,466	15,244
登 記	建 物 (棟)	總 計		313,314	31,519	18,163	38,481	20,062	29,072
		標 示 變 更 登 記		8,165	741	404	1,026	605	576
		所 有 權 總 登 記		7,846	1,146	661	473	310	845
		所 有 權 變 更 登 記		51,622	4,929	2,781	5,926	3,575	4,530
		他 項 權 利 登 記		130,275	16,528	7,212	13,736	8,587	11,386
		其 他 登 記		115,406	8,175	7,105	17,320	6,985	11,735
核 發 土 地 建 物 登 記 簿 謄 本 (張)				1,874,752	170,917	98,523	171,041	139,963	180,549
地 價 謄 本 (張)				11,256	2,889	1,005	782	571	2,128

資料來源：本局土地登記科

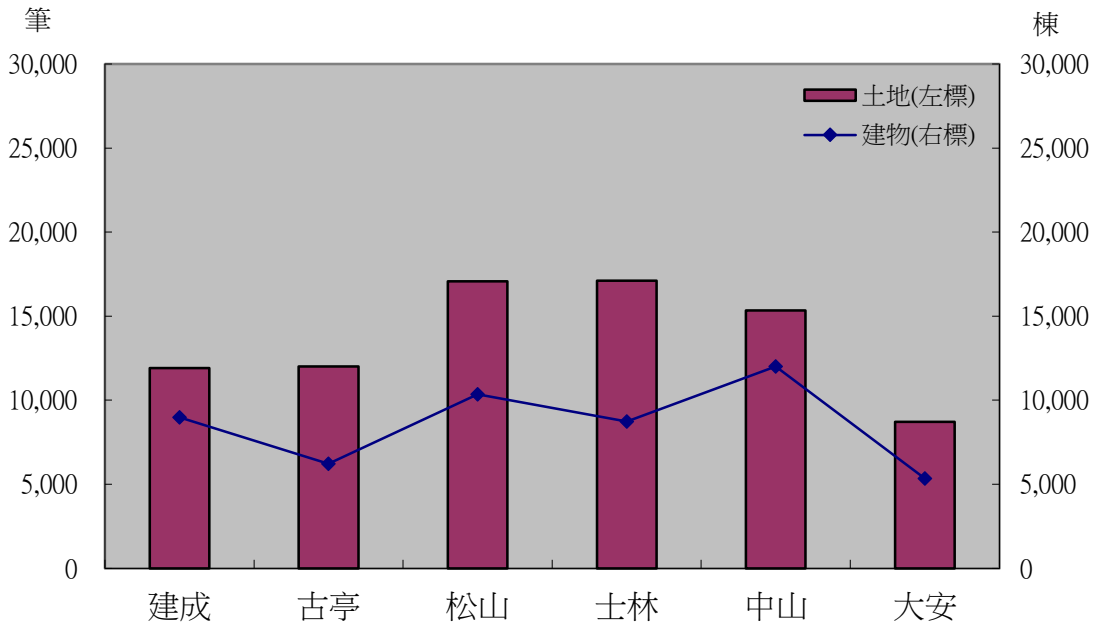
地建物登記案件統計

1日至12月31日

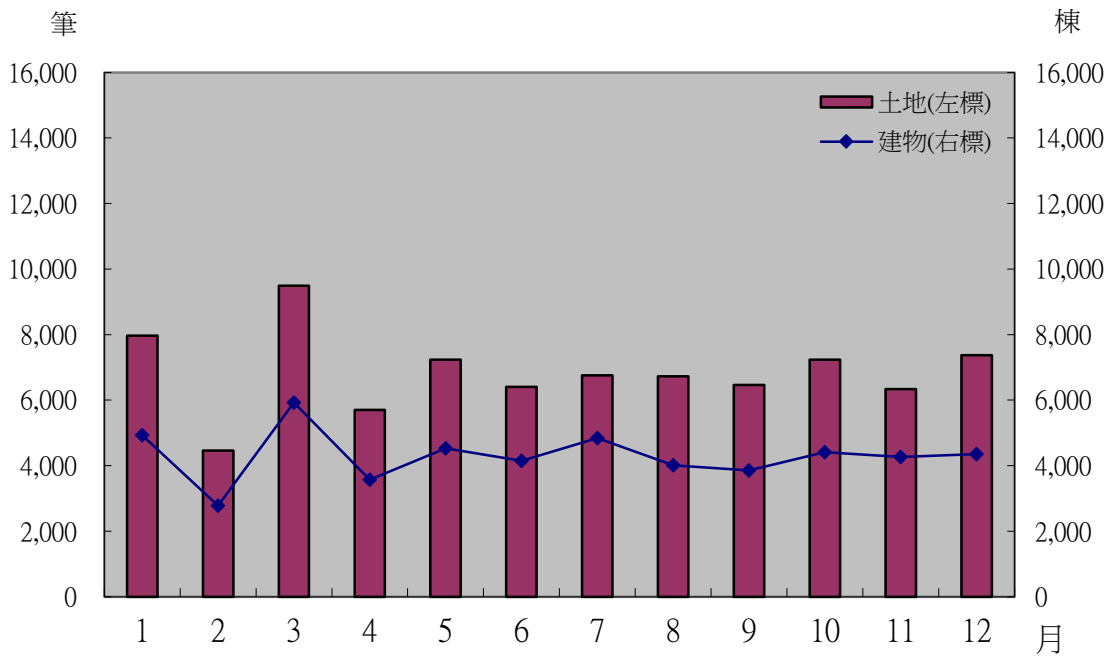
單位：筆；棟；張

6月	7月	8月	9月	10月	11月	12月
30,707	33,572	35,859	32,166	31,319	29,414	32,006
240	120	215	154	261	177	227
-	-	-	-	-	-	-
6,403	6,751	6,726	6,467	7,238	6,337	7,374
12,331	13,405	12,945	12,043	12,987	12,346	11,799
11,733	13,296	15,973	13,502	10,833	10,554	12,606
23,785	25,073	31,715	24,031	24,041	23,728	23,644
596	596	676	590	646	900	809
660	162	1,549	591	269	707	473
4,150	4,841	4,010	3,857	4,410	4,261	4,352
10,171	11,168	10,681	9,595	11,029	10,495	9,687
8,208	8,306	14,799	9,398	7,687	7,365	8,323
166,118	167,386	161,884	132,499	161,077	169,396	155,399
762	432	1,306	378	301	289	413

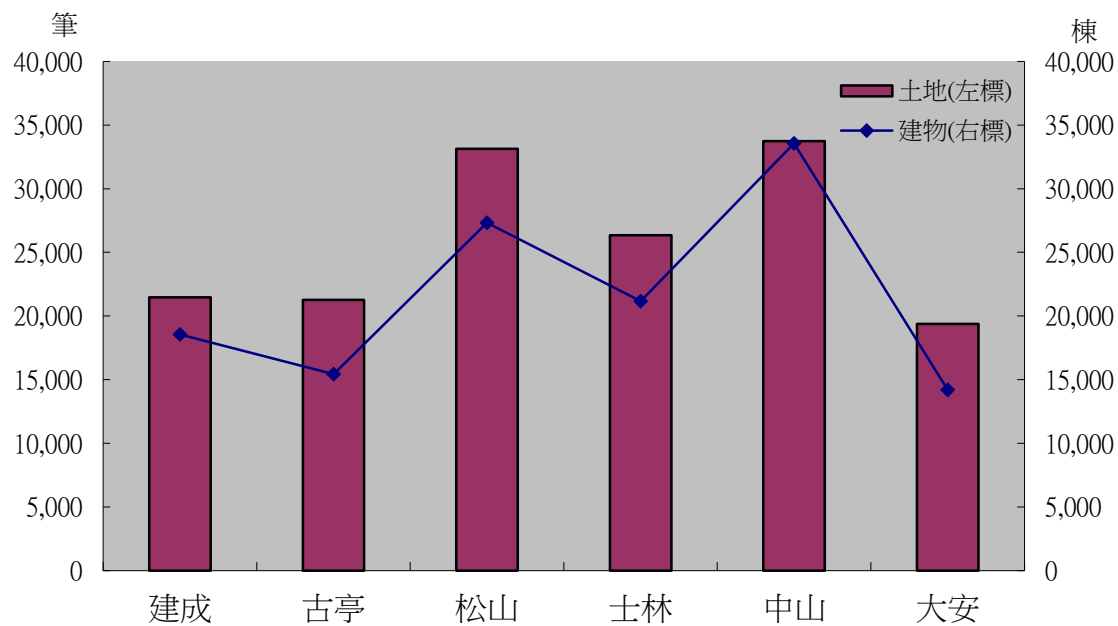
臺北市土地建物所有權變更登記概況－按地政事務所別分



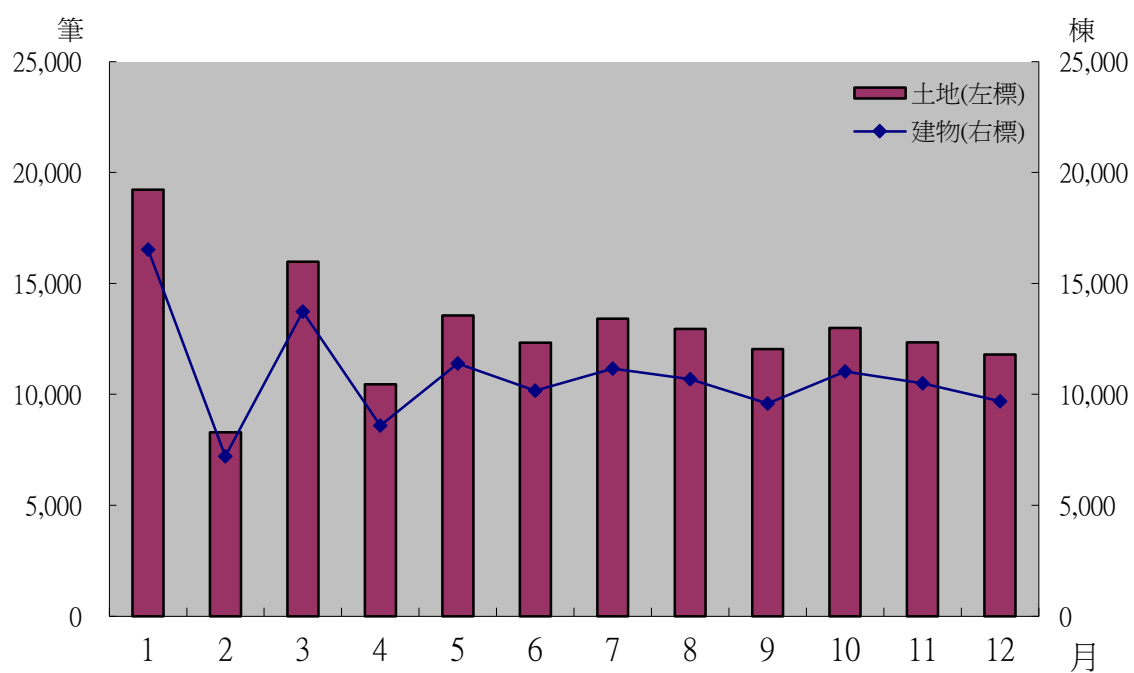
臺北市土地建物所有權變更登記概況－按月別分



臺北市土地建物他項權利登記概況－按地政事務所別分



臺北市土地建物他項權利登記概況－按月別分



五、臺北市辦理土地標

中華民國107年1月

區別	類別	總計	分割	合併	重測	重劃
總計	筆數	2,407	1,664	185	-	-
	平方公尺	2,559,072.55	2,188,250.86	256,781.23	-	-
松山區	筆數	73	35	2	-	-
	平方公尺	26,359.00	6,463.00	9,598.00	-	-
信義區	筆數	95	84	7	-	-
	平方公尺	32,676.51	26,904.51	2,250.00	-	-
大安區	筆數	105	80	13	-	-
	平方公尺	109,086.84	101,357.84	5,681.00	-	-
中山區	筆數	184	59	15	-	-
	平方公尺	269,632.62	234,886.99	11,633.77	-	-
中正區	筆數	101	77	24	-	-
	平方公尺	25,722.12	16,751.90	8,970.22	-	-
大同區	筆數	197	89	8	-	-
	平方公尺	18,380.32	6,238.00	3,252.32	-	-
萬華區	筆數	281	68	17	-	-
	平方公尺	41,070.88	14,834.64	9,048.00	-	-
文山區	筆數	221	191	11	-	-
	平方公尺	150,548.81	99,536.15	46,925.66	-	-
南港區	筆數	130	113	13	-	-
	平方公尺	52,235.92	44,435.00	3,543.92	-	-
內湖區	筆數	131	122	9	-	-
	平方公尺	204,961.27	190,285.74	14,675.53	-	-
士林區	筆數	465	409	42	-	-
	平方公尺	499,966.14	384,523.91	92,307.10	-	-
北投區	筆數	424	337	24	-	-
	平方公尺	1,128,432.12	1,062,033.18	48,895.71	-	-

資料來源：本局土地登記科

六、臺北市辦理土地所

中華民國107年1月

區別	類別	總計	土地登記	所有權			
				合計	買	賣	拍
總計	筆數	82,148	1	82,147	37,003	1,253	21,284
	平方公尺	20,317,679.36	422.96	20,317,256.40	6,321,652.28	72,663.69	11,176,221.47
松山區	筆數	5,006	-	5,006	2,531	73	1,134
	平方公尺	193,227.98	-	193,227.98	87,301.78	1,621.20	37,847.27
信義區	筆數	6,617	-	6,617	2,835	118	1,877
	平方公尺	507,906.27	-	507,906.27	198,627.63	4,879.20	117,589.32
大安區	筆數	8,711	-	8,711	4,166	121	1,980
	平方公尺	493,530.72	-	493,530.72	207,298.63	1,915.52	87,577.75
中山區	筆數	7,524	-	7,524	4,183	113	1,217
	平方公尺	566,342.54	-	566,342.54	324,593.33	2,842.12	52,370.39
中正區	筆數	6,228	-	6,228	3,019	40	915
	平方公尺	360,844.80	-	360,844.80	134,221.01	3,358.93	81,462.37
大同區	筆數	4,194	-	4,194	1,688	44	921
	平方公尺	173,080.02	-	173,080.02	74,270.07	733.27	41,549.80
萬華區	筆數	5,197	-	5,197	2,395	83	1,227
	平方公尺	516,183.31	-	516,183.31	394,395.66	1,605.17	56,627.62
文山區	筆數	8,305	-	8,305	3,428	120	2,644
	平方公尺	2,034,863.43	-	2,034,863.43	850,616.72	7,219.11	880,135.58
南港區	筆數	5,449	1	5,448	1,951	183	2,049
	平方公尺	1,177,224.45	422.96	1,176,801.49	180,701.41	23,927.78	820,985.06
內湖區	筆數	7,813	-	7,813	3,887	86	2,036
	平方公尺	8,004,124.93	-	8,004,124.93	1,391,426.38	6,520.08	6,317,315.64
士林區	筆數	8,951	-	8,951	3,205	156	2,918
	平方公尺	2,246,239.97	-	2,246,239.97	390,285.59	13,120.07	1,107,902.64
北投區	筆數	8,153	-	8,153	3,715	116	2,366
	平方公尺	4,044,110.94	-	4,044,110.94	2,087,914.07	4,921.24	1,574,858.03

資料來源：本局土地登記科

有權登記筆數及面積

1日至12月31日

單位：筆；平方公尺

變		更			登			記
贈與	夫妻贈與	交換	共有物分割	徵收	信託	法院判決、調解、和解	其他	
7,846	3,261	268	139	39	8,208	983	1,863	
901,312.95	146,746.93	53,327.30	135,370.37	7,355.21	912,946.39	150,363.78	439,296.03	
439	242	5	2	2	442	40	96	
15,813.71	7,067.68	67.17	124.75	1,593.28	20,483.52	935.02	20,372.60	
678	295	13	1	3	606	42	149	
118,293.57	7,122.62	346.29	26.75	150.00	36,360.07	1,404.32	23,106.50	
902	432	24	-	-	823	31	232	
116,336.08	8,813.40	1,952.75	-	-	46,543.95	565.80	22,526.84	
722	320	23	8	12	706	52	168	
76,495.16	10,199.81	1,289.94	841.76	4,174.97	46,533.03	10,710.84	36,291.19	
465	198	117	4	1	1,305	39	125	
21,945.61	4,481.58	8,166.72	198.00	80.00	34,500.16	1,727.11	70,703.31	
449	194	7	-	4	748	39	100	
14,717.65	3,653.82	195.14	-	1,095.00	26,836.00	1,252.60	8,776.67	
513	159	3	-	4	647	91	75	
16,313.18	3,645.23	787.55	-	24.91	29,383.42	4,482.88	8,917.69	
859	371	15	8	4	576	37	243	
53,054.20	22,035.83	28,055.02	289.08	35.00	103,278.35	4,438.97	85,705.57	
371	163	14	2	-	582	67	66	
37,405.88	5,147.90	1,453.59	78.45	-	69,516.95	22,613.78	14,970.69	
651	310	20	36	7	461	123	196	
81,256.22	27,644.03	8,957.81	42,999.82	195.56	73,278.15	24,010.82	30,520.42	
1,020	310	9	31	-	717	357	228	
192,132.96	26,165.22	754.73	30,538.92	-	363,306.77	39,152.93	82,880.14	
777	267	18	47	2	595	65	185	
157,548.73	20,769.81	1,300.59	60,272.84	6.49	62,926.02	39,068.71	34,524.41	

七、臺北市辦理土地他

中華民國107年1月

區 別	類 別	總 計	抵 押 權				
			合 計	設 定	移 轉	變 更	塗 銷
總 計	筆 數	155,359	154,736	81,020	6,468	8,095	59,153
	平方公尺	7,405,007.31	7,209,647.71	2,973,965.48	294,211.00	1,239,302.90	2,702,168.33
松山區	筆 數	11,448	11,418	5,914	455	530	4,519
	平方公尺	328,130	322,921.78	152,190.03	14,135.55	28,376.17	128,220.03
信義區	筆 數	13,961	13,935	7,340	481	659	5,455
	平方公尺	479,845	455,089.51	184,638.22	12,767.98	84,938.87	172,744.44
大安區	筆 數	19,389	19,356	9,976	860	1,096	7,424
	平方公尺	461,979	455,542.71	182,612.14	22,509.51	91,889.72	158,531.34
中山區	筆 數	16,766	16,733	8,675	772	954	6,332
	平方公尺	561,775	530,072.99	212,048.50	20,639.64	91,748.48	205,636.37
中正區	筆 數	10,680	10,633	6,070	429	581	3,553
	平方公尺	246,317	233,134.99	107,880.47	9,657.69	31,851.65	83,745.18
大同區	筆 數	7,276	7,257	3,888	302	295	2,772
	平方公尺	174,966	174,316.01	77,169.38	6,549.63	22,695.98	67,901.02
萬華區	筆 數	8,887	8,854	4,602	377	497	3,378
	平方公尺	282,456	270,066.65	98,679.96	10,012.87	73,100.46	88,273.36
文山區	筆 數	15,899	15,812	8,143	742	654	6,273
	平方公尺	976,400	940,329.92	421,728.02	28,001.75	144,573.75	346,026.40
南港區	筆 數	7,724	7,600	3,866	227	470	3,037
	平方公尺	430,067	394,856.46	167,498.25	12,738.49	89,955.72	124,664.00
內湖區	筆 數	16,977	16,933	8,786	856	970	6,321
	平方公尺	1,402,958	1,389,296.08	538,825.85	93,980.24	244,014.93	512,475.06
士林區	筆 數	12,918	12,907	6,622	497	697	5,091
	平方公尺	993,366	990,710.60	376,995.58	44,637.47	147,680.11	421,397.44
北投區	筆 數	13,434	13,298	7,138	470	692	4,998
	平方公尺	1,066,749.04	1,053,310.01	453,699.08	18,580.18	188,477.06	392,553.69

資料來源：本局土地登記科

項權利登記筆數及面積

1日至12月31日

單位：筆；平方公尺

地 上 權					不 動 產 役 權				
合 計	設 定	移 轉	變 更	塗 銷	合 計	設 定	移 轉	變 更	塗 銷
402	105	96	17	184	-	-	-	-	-
177,182.44	48,817.26	82,641.58	19,070.94	26,652.66	-	-	-	-	-
26	7	3	-	16	-	-	-	-	-
5,118.00	420.00	2,930.00	-	1,768.00	-	-	-	-	-
9	4	4	-	1	-	-	-	-	-
22,160	6,763.00	15,362.00	-	35	-	-	-	-	-
25	14	3	-	8	-	-	-	-	-
6,350.28	3,977.00	621.00	-	1,752.28	-	-	-	-	-
16	1	14	-	1	-	-	-	-	-
31,021.00	173.00	30,675.00	-	173.00	-	-	-	-	-
36	29	2	-	5	-	-	-	-	-
12,959.42	11,906.08	151.00	-	902.34	-	-	-	-	-
10	2	2	-	6	-	-	-	-	-
368.36	96.00	0.50	-	271.86	-	-	-	-	-
25	7	8	-	10	-	-	-	-	-
12,159.33	378.00	11,177.33	-	604.00	-	-	-	-	-
80	8	38	10	24	-	-	-	-	-
35,191.88	1,410.47	9,742.27	18,860.94	5,178.20	-	-	-	-	-
46	24	11	-	11	-	-	-	-	-
29,602.34	17,971.71	9,025.95	-	2,604.68	-	-	-	-	-
27	2	9	-	16	-	-	-	-	-
9,234.77	2,044.64	2,752.83	-	4,437.30	-	-	-	-	-
2	1	-	-	1	-	-	-	-	-
197.97	150.97	-	-	47.00	-	-	-	-	-
100	6	2	7	85	-	-	-	-	-
12,819.09	3,526.39	203.70	210.00	8,879.00	-	-	-	-	-

七、臺北市辦理土地他項

中華民國107年1月

區 別	類 別	典					權 農 育				
		合 計	設 定	移 轉	變 更	塗 銷	合 計	設 定	移 轉	變 更	
總 計	筆 數	4	3	-	-	1	-	-	-	-	
	平方公尺	75.18	46.18	-	-	29.00	-	-	-	-	
松山區	筆 數	-	-	-	-	-	-	-	-	-	
	平方公尺	-	-	-	-	-	-	-	-	-	
信義區	筆 數	-	-	-	-	-	-	-	-	-	
	平方公尺	-	-	-	-	-	-	-	-	-	
大安區	筆 數	-	-	-	-	-	-	-	-	-	
	平方公尺	-	-	-	-	-	-	-	-	-	
中山區	筆 數	-	-	-	-	-	-	-	-	-	
	平方公尺	-	-	-	-	-	-	-	-	-	
中正區	筆 數	2	2	-	-	-	-	-	-	-	
	平方公尺	17.18	17.1800	-	-	-	-	-	-	-	
大同區	筆 數	-	-	-	-	-	-	-	-	-	
	平方公尺	-	-	-	-	-	-	-	-	-	
萬華區	筆 數	-	-	-	-	-	-	-	-	-	
	平方公尺	-	-	-	-	-	-	-	-	-	
文山區	筆 數	-	-	-	-	-	-	-	-	-	
	平方公尺	-	-	-	-	-	-	-	-	-	
南港區	筆 數	-	-	-	-	-	-	-	-	-	
	平方公尺	-	-	-	-	-	-	-	-	-	
內湖區	筆 數	-	-	-	-	-	-	-	-	-	
	平方公尺	-	-	-	-	-	-	-	-	-	
士林區	筆 數	-	-	-	-	-	-	-	-	-	
	平方公尺	-	-	-	-	-	-	-	-	-	
北投區	筆 數	2	1	-	-	1	-	-	-	-	
	平方公尺	58.00	29.0000	-	-	29.00	-	-	-	-	

資料來源：本局土地登記科

八、臺北市辦理土

中華民國107年1月

區 別	類 別	其 他					
		總計	撤銷	訴 願 決 定 撤 銷	更名	管 理 人 記 登 記	更 正
總 計	筆 數	154,599	105	3	2,546	1,357	3,262
	平方公尺	29,422,083.47	18,157.04	30.92	149,292.82	548,077.68	985,238.39
松山區	筆 數	9,487	11	-	177	56	184
	平方公尺	415,825.13	1,531.93	-	3,115.64	5,944.56	12,968.78
信義區	筆 數	14,467	14	-	208	109	341
	平方公尺	724,468.63	665.27	-	5,460.15	27,454.94	112,665.69
大安區	筆 數	15,968	14	1	233	284	276
	平方公尺	3,454,697.37	1,602.77	8.69	5,732.71	56,075.57	25,590.71
中山區	筆 數	15,731	3	-	254	62	238
	平方公尺	1,559,813.84	92.47	-	6,890.07	22,445.49	180,601.19
中正區	筆 數	8,102	9	2	126	100	200
	平方公尺	436,343.59	1,067.81	22.23	1,689.79	27,880.68	106,708.30
大同區	筆 數	7,030	1	-	141	44	97
	平方公尺	503,961.00	13.25	-	11,088.63	7,933.37	3,275.48
萬華區	筆 數	9,067	5	-	180	80	269
	平方公尺	323,186.61	673.42	-	2,815.72	54,652.83	12,211.85
文山區	筆 數	18,613	9	-	262	111	607
	平方公尺	3,663,701.61	1,013.58	-	21,208.18	77,133.33	127,102.36
南港區	筆 數	10,312	16	-	208	89	178
	平方公尺	4,026,036.37	394.00	-	12,176.44	14,518.12	63,710.06
內湖區	筆 數	16,727	-	-	246	56	141
	平方公尺	4,453,338.23	-	-	15,554.92	32,322.40	38,885.84
士林區	筆 數	14,742	10	-	257	146	350
	平方公尺	5,026,801.18	3,040.97	-	54,683.59	82,605.74	188,876.64
北投區	筆 數	14,353	13	-	254	220	381
	平方公尺	4,833,909.91	8,061.57	-	8,876.98	139,110.65	112,641.49

資料來源：本局土地登記科

地其他登記筆數及面積

1日至12月31日

單位：筆；平方公尺

登 記							
住址變更	預告登記	其他限制 登	塗銷預告 登	其他塗銷 限制登	書狀換給	書狀補給	註 記
97,401	1,789	6,010	1,317	6,545	7,678	7,889	18,697
5,598,652.79	112,440.54	1,670,774.80	72,140.88	1,037,051.23	1,388,212.74	418,330.56	17,423,683.08
6,466	102	329	64	373	310	510	905
180,877.60	2,508.13	9,169.11	1,455.68	10,486.73	7,613.89	9,379.03	170,774.05
9,509	187	492	126	682	693	798	1,308
248,714.21	9,561.91	29,217.61	2,281.84	25,112.07	56,292.41	17,751.78	189,290.75
10,458	192	633	172	584	666	935	1,520
203,856.08	2,830.17	20,197.72	2,971.54	25,499.27	20,336.32	42,385.89	3,047,609.93
10,727	210	465	152	580	814	715	1,511
355,762.36	3,972.72	14,340.18	3,226.22	17,444.55	67,962.71	25,355.87	861,720.01
5,473	72	262	56	259	378	441	724
97,679.45	1,053.32	5,831.63	1,017.51	10,292.00	74,791.63	9,014.08	99,295.16
4,218	94	267	54	252	668	384	810
86,980.86	2,034.50	5,287.41	1,118.90	15,396.51	64,525.98	8,354.51	297,951.60
5,139	138	426	81	436	437	701	1,175
109,877.26	2,590.40	12,148.27	2,114.19	10,059.71	24,643.74	12,022.09	79,377.13
12,008	164	666	160	880	995	664	2,087
698,019.55	25,078.94	95,147.57	17,624.32	121,676.93	204,596.04	25,528.13	2,249,572.68
5,980	96	627	64	694	597	448	1,315
685,790.23	2,432.44	705,602.93	1,509.14	213,610.31	54,815.46	41,463.87	2,230,013.37
11,856	197	531	143	512	835	656	1,554
1,081,598.46	25,133.87	192,309.77	4,282.64	170,991.67	434,307.94	71,471.01	2,386,479.71
7,821	172	641	131	659	828	969	2,758
975,991.32	10,176.83	465,321.08	16,766.25	339,910.15	276,834.03	82,579.63	2,530,014.95
7,746	165	671	114	634	457	668	3,030
873,505.41	25,067.31	116,201.52	17,772.65	76,571.33	101,492.59	73,024.67	3,281,583.74

九、臺北市辦理建物標

中華民國107年1月

區別	類別	總計	分	割	合	併	重	測	重	劃	區段徵收
總計	棟數	8,165	263	63	-	-	-	-	-	-	-
	平方公尺	8,760,104.01	46,560.28	19,679.19	-	-	-	-	-	-	-
松山區	棟數	551	25	4	-	-	-	-	-	-	-
	平方公尺	184,747.23	7,860.46	6,887.13	-	-	-	-	-	-	-
信義區	棟數	594	16	-	-	-	-	-	-	-	-
	平方公尺	526,193.60	2,686.19	-	-	-	-	-	-	-	-
大安區	棟數	679	26	4	-	-	-	-	-	-	-
	平方公尺	740,579.40	1,385.33	908.16	-	-	-	-	-	-	-
中山區	棟數	1,316	35	13	-	-	-	-	-	-	-
	平方公尺	1,194,864.25	8,930.86	4,489.59	-	-	-	-	-	-	-
中正區	棟數	695	10	2	-	-	-	-	-	-	-
	平方公尺	275,904.03	839.77	518.40	-	-	-	-	-	-	-
大同區	棟數	612	42	5	-	-	-	-	-	-	-
	平方公尺	302,372.22	13,337.77	1,215.78	-	-	-	-	-	-	-
萬華區	棟數	496	24	9	-	-	-	-	-	-	-
	平方公尺	780,412.96	1,614.09	589.87	-	-	-	-	-	-	-
文山區	棟數	478	9	2	-	-	-	-	-	-	-
	平方公尺	1,078,664.15	934.22	547.90	-	-	-	-	-	-	-
南港區	棟數	271	6	-	-	-	-	-	-	-	-
	平方公尺	469,596.96	318.60	-	-	-	-	-	-	-	-
內湖區	棟數	1,234	12	13	-	-	-	-	-	-	-
	平方公尺	2,161,395.85	1,117.54	1,669.80	-	-	-	-	-	-	-
士林區	棟數	492	41	7	-	-	-	-	-	-	-
	平方公尺	353,720.94	3,245.76	2,628.22	-	-	-	-	-	-	-
北投區	棟數	747	17	4	-	-	-	-	-	-	-
	平方公尺	691,652.42	4,289.69	224.34	-	-	-	-	-	-	-

資料來源：本局土地登記科

示變更登記棟數及面積

1日至12月31日

單位：棟；平方公尺

地目變更	使用編定	門牌整編	建物增建 改	減	失	法院判決、 調解、和解	其 他
-	-	2,883	37	1,216	7	3,696	
-	-	301,434.02	171,340.12	260,864.68	1,589.81	7,958,635.91	
-	-	359	3	62	-	98	
-	-	33,561.01	2,361.51	22,074.20	-	112,002.92	
-	-	317	4	46	-	211	
-	-	43,884.21	2,906.98	5,129.45	-	471,586.77	
-	-	305	4	45	-	295	
-	-	35,439.57	11,924.70	20,515.75	-	670,405.89	
-	-	650	-	131	-	487	
-	-	51,899.65	-	33,004.16	-	1,096,539.99	
-	-	363	-	159	3	158	
-	-	32,727.50	-	20,078.27	261.13	221,478.96	
-	-	67	7	411	-	80	
-	-	5,369.04	16,893.83	55,541.24	-	210,014.56	
-	-	100	2	149	1	211	
-	-	6,858.37	357.94	21,579.68	1,158.40	748,254.61	
-	-	94	3	30	-	340	
-	-	8,329.34	5,048.32	7,266.74	-	1,056,537.63	
-	-	42	-	28	-	195	
-	-	3,757.88	-	17,850.78	-	447,669.70	
-	-	269	2	50	3	885	
-	-	44,035.93	48,040.06	10,308.57	170.28	2,056,053.67	
-	-	172	11	54	-	207	
-	-	15,924.63	82,570.46	25,483.66	-	223,868.21	
-	-	145	1	51	-	529	
-	-	19,646.89	1,236.32	22,032.18	-	644,223.00	

十、臺北市辦理建物

中華民國107年1月

區別	類別	總計	建物總登記	所有			
				合計	買	賣	拍
總計	棟數	59,468	7,846	51,622	26,832	698	9,206
	平方公尺	7,442,972.72	2,254,658.24	5,188,314.48	2,357,663.72	64,376.08	969,048.22
松山區	棟數	4,743	849	3,894	1,855	44	804
	平方公尺	490,985.33	118,440.56	372,544.77	157,656.55	6,212.58	90,868.16
信義區	棟數	4,601	603	3,998	1,844	57	878
	平方公尺	705,296.12	325,130.90	380,165.22	149,620.79	6,062.96	92,987.83
大安區	棟數	5,808	468	5,340	2,642	68	1,061
	平方公尺	706,977.90	165,011.68	541,966.22	255,829.34	6,444.48	114,296.78
中山區	棟數	7,299	730	6,569	3,698	117	1,025
	平方公尺	758,705.12	209,607.01	549,098.11	294,337.87	10,081.29	97,573.06
中正區	棟數	4,341	703	3,638	1,620	39	593
	平方公尺	489,251.48	94,199.32	395,052.16	137,134.36	1,619.43	71,493.31
大同區	棟數	2,883	391	2,492	1,054	31	569
	平方公尺	269,246.21	64,334.91	204,911.30	75,201.01	1,605.60	63,612.30
萬華區	棟數	5,592	790	4,802	2,099	49	1,050
	平方公尺	584,794.41	208,658.32	376,136.09	133,868.91	2,846.81	90,872.38
文山區	棟數	4,683	418	4,265	2,311	48	673
	平方公尺	465,402.63	108,200.49	357,202.14	173,640.92	3,466.92	71,698.02
南港區	棟數	2,731	270	2,461	1,227	30	388
	平方公尺	705,097.74	199,921.26	505,176.48	126,015.61	2,709.98	37,786.25
內湖區	棟數	6,456	1,019	5,437	3,700	69	602
	平方公尺	931,620.49	262,513.91	669,106.58	451,106.34	11,480.18	59,461.36
士林區	棟數	4,122	280	3,842	1,888	70	852
	平方公尺	569,432.83	161,199.49	408,233.34	174,792.34	6,750.24	95,287.58
北投區	棟數	6,209	1,325	4,884	2,894	76	711
	平方公尺	766,162.46	337,440.39	428,722.07	228,459.68	5,095.61	83,111.19

資料來源：本局土地登記科

所有權登記棟數及面積

1日至12月31日

單位：棟；平方公尺

權 變 更 登 記							
贈 與	夫 妻 贈 與	交 換	共 有 物 割 分	徵 收	信 託	法 院 判 決、 調 解、和 解	其 他
4,471	2,473	396	70	1	6,689	314	472
349,397.70	208,220.52	42,489.20	4,820.89	96.61	659,905.27	40,886.53	491,409.74
364	203	13	4	-	514	21	72
31,650.02	18,256.14	1,249.12	240.75	-	42,900.10	3,420.85	20,090.50
375	209	22	7	-	534	31	41
30,693.34	16,985.94	3,699.76	701.61	-	58,887.09	4,353.34	16,172.56
600	326	31	5	-	525	20	62
56,182.79	28,532.90	3,410.02	319.38	-	65,713.71	1,505.39	9,731.43
588	291	101	13	-	644	61	31
45,205.79	26,180.88	10,982.61	872.96	-	48,222.86	12,460.23	3,180.56
347	162	29	-	1	762	35	50
23,856.72	13,805.01	2,521.35	-	96.61	83,114.59	3,402.26	58,008.52
238	93	28	2	-	432	29	16
17,879.71	7,591.70	2,044.93	100.20	-	33,490.60	2,452.83	932.42
448	252	6	2	-	838	35	23
26,493.68	11,162.46	257.32	151.54	-	104,514.65	4,102.85	1,865.49
312	228	31	12	-	587	11	52
24,061.17	18,406.12	3,067.10	807.64	-	56,799.94	1,039.50	4,214.81
174	98	19	2	-	481	9	33
11,935.95	8,157.17	1,857.78	83.60	-	43,337.11	1,586.39	271,706.64
291	226	59	9	-	428	21	32
24,661.47	24,332.44	8,592.70	635.60	-	34,464.35	2,662.87	51,709.27
381	199	17	6	-	364	25	40
28,160.28	18,532.17	1,756.11	383.12	-	39,308.34	2,119.26	41,143.90
353	186	40	8	-	580	16	20
28,616.78	16,277.59	3,050.40	524.49	-	49,151.93	1,780.76	12,653.64

十一、臺北市辦理建物他

中華民國107年1月

區別	類別	總計	抵押					權
			合計	設定	移轉	變更	塗銷	
總計	棟數	130,275	130,269	68,744	5,938	4,336	51,251	
	平方公尺	12,296,984.31	12,296,764.77	6,335,590.21	562,481.69	578,569.45	4,820,123.42	
松山區	棟數	9,893	9,893	5,113	449	278	4,053	
	平方公尺	996,364.44	996,364.44	480,403.10	45,802.85	26,976.33	443,182.16	
信義區	棟數	11,266	11,266	6,036	396	389	4,445	
	平方公尺	1,173,964.15	1,173,964.15	582,631.72	38,127.71	105,204.44	448,000.28	
大安區	棟數	14,204	14,204	7,373	727	591	5,513	
	平方公尺	1,450,315.88	1,450,315.88	729,461.49	74,816.79	90,528.95	555,508.65	
中山區	棟數	16,829	16,829	8,567	857	606	6,799	
	平方公尺	1,487,696.39	1,487,696.39	717,617.71	66,704.21	108,148.22	595,226.25	
中正區	棟數	8,201	8,200	4,598	346	307	2,949	
	平方公尺	755,426.47	755,299.66	440,097.01	31,201.02	25,825.07	258,176.56	
大同區	棟數	5,540	5,536	2,884	246	177	2,229	
	平方公尺	441,706.10	441,662.42	238,162.47	19,184.68	11,762.74	172,552.53	
萬華區	棟數	8,807	8,807	4,593	347	332	3,535	
	平方公尺	676,203.27	676,203.27	355,383.97	25,560.42	38,011.92	257,246.96	
文山區	棟數	11,446	11,446	5,972	633	297	4,544	
	平方公尺	915,210.79	915,210.79	484,030.84	55,891.62	21,976.37	353,311.96	
南港區	棟數	6,175	6,175	3,353	196	162	2,464	
	平方公尺	580,436.80	580,436.80	289,918.21	20,283.52	28,799.85	241,435.22	
內湖區	棟數	16,742	16,742	8,885	903	562	6,392	
	平方公尺	1,752,052.03	1,752,052.03	868,535.63	103,583.56	65,169.90	714,762.94	
士林區	棟數	10,190	10,190	5,284	434	348	4,124	
	平方公尺	1,110,040.05	1,110,040.05	623,709.00	42,983.50	30,341.38	413,006.17	
北投區	棟數	10,982	10,981	6,086	404	287	4,204	
	平方公尺	957,567.94	957,518.89	525,639.06	38,341.81	25,824.28	367,713.74	

資料來源：本局土地登記科

十二、臺北市辦理建物他項

中華民國107年1月

區 別	類 別	典 權					農 育				
		合 計	設 定	移 轉	變 更	塗 銷	合 計	設 定	移 轉	變 更	
總 計	棟 數	6	2	4	-	-	-	-	-	-	
	平方公尺	219.54	176	44	-	-	-	-	-	-	
松山區	棟 數	-	-	-	-	-	-	-	-	-	
	平方公尺	-	-	-	-	-	-	-	-	-	
信義區	棟 數	-	-	-	-	-	-	-	-	-	
	平方公尺	-	-	-	-	-	-	-	-	-	
大安區	棟 數	-	-	-	-	-	-	-	-	-	
	平方公尺	-	-	-	-	-	-	-	-	-	
中山區	棟 數	-	-	-	-	-	-	-	-	-	
	平方公尺	-	-	-	-	-	-	-	-	-	
中正區	棟 數	1	1	-	-	-	-	-	-	-	
	平方公尺	126.81	126.81	-	-	-	-	-	-	-	
大同區	棟 數	4	-	4	-	-	-	-	-	-	
	平方公尺	43.68	-	43.68	-	-	-	-	-	-	
萬華區	棟 數	-	-	-	-	-	-	-	-	-	
	平方公尺	-	-	-	-	-	-	-	-	-	
文山區	棟 數	-	-	-	-	-	-	-	-	-	
	平方公尺	-	-	-	-	-	-	-	-	-	
南港區	棟 數	-	-	-	-	-	-	-	-	-	
	平方公尺	-	-	-	-	-	-	-	-	-	
內湖區	棟 數	-	-	-	-	-	-	-	-	-	
	平方公尺	-	-	-	-	-	-	-	-	-	
士林區	棟 數	-	-	-	-	-	-	-	-	-	
	平方公尺	-	-	-	-	-	-	-	-	-	
北投區	棟 數	1	1	-	-	-	-	-	-	-	
	平方公尺	49.05	49.05	-	-	-	-	-	-	-	

資料來源：本局土地登記科

十三、臺北市辦理建物

中華民國107年1月

區 別	類 別	其				他	
		總 計	撤 銷	訴 願 決 定 撤 銷	更 名	管 理 人 登 記	更 正
總 計	棟 數	115,406	42	-	1,643	482	7,982
	平方公尺	12,255,891.78	11,333.06	-	153,746.34	147,528.24	1,365,386.47
松山區	棟 數	9,044	13	-	129	41	254
	平方公尺	877,168.39	1,941.84	-	9,646.74	2,348.35	38,083.03
信義區	棟 數	9,921	4	-	140	42	127
	平方公尺	998,240.45	598.58	-	9,621.14	4,173.78	14,112.32
大安區	棟 數	11,873	5	-	154	34	429
	平方公尺	1,373,459.35	3,276.65	-	15,684.10	24,153.54	82,690.58
中山區	棟 數	17,975	1	-	269	47	2,005
	平方公尺	1,851,222.62	67.60	-	21,991.54	8,546.20	350,870.44
中正區	棟 數	6,430	2	-	83	23	268
	平方公尺	725,135.89	634.68	-	4,486.14	20,323.78	43,678.22
大同區	棟 數	5,430	1	-	117	14	187
	平方公尺	435,183.65	46.62	-	14,019.85	2,694.85	24,637.22
萬華區	棟 數	8,002	5	-	160	34	253
	平方公尺	726,781.27	1,654.48	-	9,354.51	19,693.83	19,616.86
文山區	棟 數	9,802	5	-	98	37	598
	平方公尺	850,099.71	921.20	-	6,272.83	15,211.91	82,053.00
南港區	棟 數	4,749	-	-	73	10	70
	平方公尺	469,015.62	-	-	6,550.13	748.51	5,995.13
內湖區	棟 數	15,502	-	-	154	20	1,469
	平方公尺	1,729,691.89	-	-	12,732.77	9,972.86	261,934.94
士林區	棟 數	7,307	4	-	154	23	175
	平方公尺	966,831.44	2,027.23	-	36,554.48	24,776.11	111,807.92
北投區	棟 數	9,371	2	-	112	157	2,147
	平方公尺	1,253,061.50	164.18	-	6,832.11	14,884.52	329,906.81

資料來源：本局土地登記科

其他登記棟數及面積

1日至12月31日

單位：棟；平方公尺

住 址 變 更	登 記				記		註 記
	預告登記	其 他 限 制 登 記	塗 銷 預 告 登 記	其 他 塗 銷 限 制 登 記	書 狀 換 給	書 狀 補 給	
74,854	1,674	3,333	1,053	3,423	3,502	5,061	12,357
6,230,801.43	321,830.73	374,947.92	119,670.14	396,506.67	437,818.94	383,515.29	2,312,806.55
5,966	265	237	118	296	237	390	1,098
550,741.59	13,930.95	22,964.75	7,085.96	35,362.53	19,904.18	28,611.30	146,547.17
6,877	231	261	100	305	290	439	1,105
519,800.07	111,299.75	23,329.47	7,445.81	26,202.23	29,041.73	33,958.65	218,656.92
7,708	127	415	105	362	395	640	1,499
658,468.55	10,116.53	65,054.71	9,137.69	63,624.50	47,245.04	53,628.69	340,378.77
11,703	187	436	140	523	365	596	1,703
997,941.30	15,073.18	40,489.83	11,939.92	56,340.14	62,845.64	40,798.09	244,318.74
4,097	58	192	36	175	557	327	612
322,293.62	5,693.51	17,589.94	2,643.73	14,443.43	108,054.33	26,363.39	158,931.12
3,201	75	167	39	166	192	311	960
228,769.29	5,164.20	18,250.65	2,826.04	11,141.95	23,469.23	20,892.95	83,270.80
4,769	174	302	94	319	357	528	1,007
314,414.03	78,417.98	22,503.88	40,125.15	23,279.16	31,451.96	32,957.03	133,312.40
6,850	98	233	84	240	296	359	904
493,977.82	7,205.33	19,708.03	6,686.73	20,902.21	40,245.85	26,079.51	130,835.29
3,254	65	157	49	139	120	178	634
275,574.10	4,619.13	19,955.95	3,094.65	15,022.46	12,324.90	14,750.58	110,380.08
11,600	143	296	113	301	225	402	779
1,174,712.66	19,558.08	40,775.27	11,762.82	50,265.90	19,485.39	32,539.44	95,951.76
4,253	135	350	105	323	268	474	1,043
365,504.69	38,279.47	48,689.22	8,781.70	49,807.71	25,750.26	40,801.91	214,050.74
4,576	116	287	70	274	200	417	1,013
328,603.71	12,472.62	35,636.22	8,139.94	30,114.45	18,000.43	32,133.75	436,172.76

十四、臺北市近5年地政士開業

類別 年度 及區別	地 政 士 開 業 及 異 動 登 記																		
	核 准 開 業 人 數								註 銷 開 業 人 數								補(換) 發開業 執照人 數		
	總 計			本縣市登記		他縣市轉入			總 計			停 止 執 業		轉 出 他 縣 市		其 他			
	合計	男	女	男	女	男	女	合計	男	女	男	女	男	女	男	女		男	女
民國102年	112	69	43	59	36	10	7	139	79	60	57	49	22	11	-	-	-	167	
民國103年	114	67	47	62	42	5	5	206	111	95	111	83	-	12	-	-	-	220	
民國104年	108	69	39	64	34	5	5	128	69	59	59	49	10	10	-	-	-	92	
民國105年	80	42	38	33	36	9	2	74	35	39	24	34	11	5	-	-	-	73	
民國106年	76	57	19	51	13	6	6	109	70	39	63	32	7	7	-	-	-	247	
民國107年	107	62	45	56	42	6	3	231	134	97	117	89	17	8	-	-	-	492	
松山區	11	6	5	6	5	-	-	16	9	7	9	7	-	-	-	-	-	47	
信義區	13	9	4	9	3	-	1	24	18	6	16	5	2	1	-	-	-	51	
大安區	11	5	6	3	5	2	1	34	13	21	12	20	1	1	-	-	-	69	
中山區	9	5	4	5	3	-	1	40	25	15	22	11	3	4	-	-	-	98	
中正區	15	7	8	5	8	2	-	20	8	12	6	10	2	2	-	-	-	44	
大同區	8	5	3	5	3	-	-	22	15	7	12	7	3	-	-	-	-	45	
萬華區	6	5	1	3	1	2	-	16	8	8	7	8	1	-	-	-	-	32	
文山區	8	5	3	5	3	-	-	14	9	5	8	5	1	-	-	-	-	25	
南港區	6	3	3	3	3	-	-	4	3	1	2	1	1	-	-	-	-	7	
內湖區	8	5	3	5	3	-	-	12	9	3	9	3	-	-	-	-	-	22	
士林區	9	5	4	5	4	-	-	18	10	8	8	8	2	-	-	-	-	29	
北投區	3	2	1	2	1	-	-	11	7	4	6	4	1	-	-	-	-	23	

資料來源：本局土地登記科

說 明：地政士實價登錄裁罰案自101年8月1日施行起計算。

本 頁 空 白

參、地價

一、臺北市不動產估價師開業及異動登記管理

中華民國107年1月1日至12月31日

單位：人

區 別	核 准 開 業 人 數								註 銷 開 業 人 數								補(換)發 開業執 照人數		
	總 計			本縣市登記		他縣市轉入			總 計			停止執業		轉出他縣市		其 他			
	合計	男	女	男	女	男	女	男	女	合計	男	女	男	女	男	女		男	女
總 計	16	13	3	10	2	3	1	3	2	1	2	-	-	1	-	-	49		
松山區	2	1	1	1	-	-	1	-	-	-	-	-	-	-	-	-	9		
信義區	6	4	2	2	2	2	-	2	1	1	1	-	-	1	-	-	14		
大安區	2	2	-	2	-	-	-	-	-	-	-	-	-	-	-	-	6		
中山區	2	2	-	2	-	-	-	1	1	-	1	-	-	-	-	-	15		
中正區	2	2	-	1	-	1	-	-	-	-	-	-	-	-	-	-	2		
大同區	-	-	-	-	-	-	-	-	-	-	-	-	-	-	-	-	-		
萬華區	-	-	-	-	-	-	-	-	-	-	-	-	-	-	-	-	-		
文山區	1	1	-	1	-	-	-	-	-	-	-	-	-	-	-	-	-		
南港區	1	1	-	1	-	-	-	-	-	-	-	-	-	-	-	-	1		
內湖區	-	-	-	-	-	-	-	-	-	-	-	-	-	-	-	-	2		
士林區	-	-	-	-	-	-	-	-	-	-	-	-	-	-	-	-	-		
北投區	-	-	-	-	-	-	-	-	-	-	-	-	-	-	-	-	-		

資料來源：本局地價科

本 頁 空 白

二、臺北市住宅價格指數(1)

(基期：民國101年8月=100)

類別 年月別	全市 指數	全市 大樓 指數	全市 公寓 指數	大安 信義 中正區 指數	中山 松山 南港區 指數	士林 內湖 大同區 指數	萬華 文山 北投區 指數
101年8月	100.00	100.00	100.00	100.00	100.00	100.00	100.00
101年9月	99.55	100.38	100.01	101.12	103.27	101.39	99.24
101年10月	99.72	100.99	99.54	98.33	104.02	101.20	99.99
101年11月	99.54	100.59	99.07	97.78	104.59	100.96	97.96
101年12月	102.42	105.44	100.20	100.07	103.81	101.55	100.88
102年1月	102.61	104.47	98.45	103.68	110.40	101.25	96.75
102年2月	102.53	103.49	97.55	102.03	110.31	101.64	96.82
102年3月	105.40	107.10	103.01	104.01	112.31	106.15	101.02
102年4月	107.16	109.39	106.34	105.51	113.06	107.95	103.77
102年5月	109.26	110.64	105.72	110.11	114.26	108.75	103.93
102年6月	109.43	111.44	105.77	111.36	114.45	108.23	106.69
102年7月	110.31	112.03	108.40	109.76	114.97	110.94	107.21
102年8月	112.55	113.99	109.19	112.99	117.58	110.52	110.91
102年9月	112.25	113.29	109.88	109.59	120.51	110.72	109.45
102年10月	112.24	113.00	111.07	110.10	119.63	110.15	108.86
102年11月	113.95	114.60	110.23	111.63	120.88	111.93	108.87
102年12月	114.69	117.85	109.74	110.61	120.26	111.02	112.99
103年1月	116.93	119.10	113.14	112.29	122.55	115.17	111.66
103年2月	116.78	119.24	112.60	110.24	124.97	115.09	111.00
103年3月	116.99	117.66	112.39	112.57	124.23	114.80	113.05
103年4月	116.05	116.74	113.65	111.83	125.16	113.24	114.20
103年5月	118.45	120.86	115.88	115.75	123.97	116.01	116.61
103年6月	119.44	121.04	110.95	114.54	125.35	117.05	113.65
103年7月	119.05	122.07	110.84	116.91	125.97	116.61	114.79
103年8月	117.99	121.88	109.69	114.35	125.77	116.56	114.78
103年9月	117.38	119.31	109.69	114.22	124.72	116.45	113.80
103年10月	116.92	118.95	110.72	113.95	123.36	117.01	114.11
103年11月	117.17	122.13	110.61	114.64	125.79	118.97	113.94
103年12月	116.47	121.34	110.73	114.15	124.18	114.38	115.90
104年1月	116.33	121.05	110.74	115.25	121.10	114.96	113.86
104年2月	116.01	118.06	112.60	109.89	120.51	115.60	111.64
104年3月	114.46	118.66	109.72	107.92	125.68	117.83	115.55
104年4月	115.42	122.71	108.18	111.05	127.66	116.72	110.61
104年5月	116.68	124.79	111.26	109.64	126.99	116.09	113.54
104年6月	116.54	123.57	112.45	111.71	124.32	115.59	111.15
104年7月	115.83	123.04	111.42	111.58	123.45	115.84	110.86
104年8月	116.34	121.40	113.85	108.38	123.25	117.94	112.00
104年9月	114.36	121.85	111.34	106.59	117.38	114.05	112.78
104年10月	112.12	119.71	108.96	105.25	119.64	115.28	108.28
104年11月	110.61	118.00	110.01	103.85	120.97	112.76	110.35
104年12月	110.89	115.67	110.84	103.43	120.29	114.67	109.19
105年1月	109.65	115.03	108.74	105.28	122.04	112.48	112.50
105年2月	109.50	114.45	109.48	103.02	119.81	110.40	112.84
105年3月	109.82	116.38	107.90	103.26	119.10	113.25	112.78
105年4月	109.72	117.44	106.81	101.84	116.90	115.03	110.74
105年5月	109.25	114.49	106.83	102.81	116.32	113.89	107.89
105年6月	110.06	113.54	107.03	105.97	115.64	114.13	106.30
105年7月	109.50	116.53	103.33	106.08	114.73	110.35	111.36
105年8月	110.22	120.13	101.21	102.04	114.74	111.91	111.20
105年9月	109.36	116.96	103.29	104.79	115.89	110.47	111.18
105年10月	109.94	118.54	103.01	101.78	115.28	110.02	113.69
105年11月	109.34	119.67	99.96	99.19	117.35	111.08	109.85
105年12月	108.13	121.49	98.19	102.91	114.89	110.79	111.65
106年1月	107.18	119.40	98.90	100.19	118.07	107.15	111.46
106年2月	107.80	118.19	102.27	101.35	117.17	104.18	112.90
106年3月	107.31	116.73	101.40	99.47	115.64	102.52	115.61
106年4月	106.86	114.58	101.66	95.84	114.80	105.24	116.36
106年5月	108.20	115.98	104.33	97.94	112.78	109.28	115.10
106年6月	108.75	116.09	105.71	101.46	116.08	110.05	114.76
106年7月	109.06	115.54	107.43	102.26	118.18	108.00	113.94
106年8月	106.29	118.74	103.19	99.63	115.13	104.38	116.20
106年9月	108.92	121.20	107.14	99.93	116.13	108.33	117.89
106年10月	106.82	120.15	103.67	101.58	117.62	110.50	114.86
106年11月	109.00	121.79	107.12	104.46	117.78	107.62	113.22
106年12月	107.78	121.28	104.30	101.35	118.85	108.93	113.02
107年1月	108.89	122.93	100.40	97.94	119.18	111.87	111.23
107年2月	107.82	123.34	98.56	98.47	120.55	112.25	108.86
107年3月	107.23	119.95	100.69	102.46	120.91	110.87	109.79
107年4月	107.89	118.73	102.76	103.33	122.30	110.75	108.63
107年5月	109.50	121.05	101.47	101.84	123.80	111.49	111.03
107年6月	109.43	121.81	100.31	103.59	121.66	112.80	107.35
107年7月	110.03	122.96	99.03	105.70	122.63	110.17	108.96
107年8月	109.88	119.34	100.77	103.49	121.89	113.89	112.56
107年9月	109.20	118.52	100.71	103.87	119.44	114.96	115.52
107年10月	109.75	116.02	101.25	102.04	120.88	111.32	112.24
107年11月	110.17	115.21	104.86	99.64	117.23	112.66	112.71
107年12月	109.02	115.43	102.35	100.34	118.96	111.06	114.30

資料來源：本局地價科

二、臺北市住

年月別	類別	全市標準住宅價格		全市大樓標準住宅價格		全市公寓標準住宅價格	
		總價	單價	總價	單價	總價	單價
101年8月		1,251	46.02	1,413	48.75	1,230	42.50
101年9月		1,246	45.81	1,419	48.93	1,230	42.50
101年10月		1,248	45.89	1,427	49.24	1,224	42.30
101年11月		1,246	45.81	1,422	49.04	1,219	42.11
101年12月		1,282	47.13	1,490	51.40	1,232	42.59
102年1月		1,284	47.22	1,476	50.93	1,211	41.84
102年2月		1,283	47.18	1,463	50.45	1,200	41.46
102年3月		1,319	48.50	1,514	52.21	1,267	43.78
102年4月		1,341	49.31	1,546	53.33	1,308	45.20
102年5月		1,367	50.28	1,564	53.94	1,300	44.93
102年6月		1,369	50.36	1,575	54.33	1,301	44.95
102年7月		1,380	50.76	1,583	54.62	1,333	46.07
102年8月		1,408	51.79	1,611	55.57	1,343	46.41
102年9月		1,405	51.66	1,601	55.23	1,351	46.70
102年10月		1,404	51.65	1,597	55.09	1,366	47.20
102年11月		1,426	52.44	1,620	55.87	1,356	46.85
102年12月		1,435	52.78	1,666	57.45	1,350	46.64
103年1月		1,463	53.81	1,683	58.06	1,392	48.09
103年2月		1,461	53.74	1,685	58.13	1,385	47.86
103年3月		1,464	53.84	1,663	57.36	1,382	47.77
103年4月		1,452	53.41	1,650	56.91	1,398	48.30
103年5月		1,482	54.51	1,708	58.92	1,425	49.25
103年6月		1,494	54.96	1,711	59.01	1,365	47.15
103年7月		1,490	54.79	1,725	59.51	1,363	47.11
103年8月		1,476	54.30	1,723	59.42	1,349	46.62
103年9月		1,469	54.01	1,686	58.17	1,349	46.62
103年10月		1,463	53.81	1,681	57.99	1,362	47.06
103年11月		1,466	53.92	1,726	59.54	1,360	47.01
103年12月		1,457	53.60	1,715	59.15	1,362	47.06
104年1月		1,456	53.54	1,711	59.01	1,362	47.07
104年2月		1,452	53.39	1,669	57.56	1,385	47.86
104年3月		1,432	52.67	1,677	57.85	1,350	46.63
104年4月		1,444	53.11	1,734	59.82	1,331	45.98
104年5月		1,460	53.70	1,764	60.84	1,368	47.29
104年6月		1,458	53.63	1,746	60.24	1,383	47.79
104年7月		1,449	53.30	1,739	59.99	1,370	47.35
104年8月		1,456	53.54	1,716	59.18	1,400	48.39
104年9月		1,431	52.63	1,722	59.40	1,369	47.32
104年10月		1,403	51.60	1,692	58.36	1,340	46.31
104年11月		1,384	50.90	1,668	57.53	1,353	46.76
104年12月		1,387	51.03	1,635	56.39	1,363	47.11
105年1月		1,372	50.46	1,626	56.08	1,338	46.22
105年2月		1,370	50.39	1,618	55.80	1,347	46.53
105年3月		1,374	50.54	1,645	56.74	1,327	45.86
105年4月		1,373	50.49	1,660	57.25	1,314	45.40
105年5月		1,367	50.28	1,618	55.81	1,314	45.40
105年6月		1,377	50.65	1,605	55.35	1,316	45.49
105年7月		1,370	50.39	1,647	56.81	1,271	43.92
105年8月		1,379	50.72	1,698	58.56	1,245	43.02
105年9月		1,368	50.32	1,653	57.02	1,270	43.90
105年10月		1,376	50.59	1,675	57.79	1,267	43.78
105年11月		1,368	50.32	1,691	58.34	1,229	42.48
105年12月		1,353	49.76	1,717	59.23	1,208	41.73
106年1月		1,341	49.32	1,687	58.21	1,216	42.03
106年2月		1,349	49.61	1,670	57.62	1,258	43.46
106年3月		1,343	49.38	1,650	56.91	1,247	43.10
106年4月		1,337	49.17	1,619	55.86	1,250	43.21
106年5月		1,354	49.79	1,639	56.54	1,283	44.34
106年6月		1,361	50.05	1,641	56.59	1,300	44.93
106年7月		1,365	50.19	1,633	56.33	1,321	45.66
106年8月		1,330	48.92	1,678	57.89	1,269	43.86
106年9月		1,363	50.12	1,713	59.09	1,318	45.54
106年10月		1,337	49.16	1,698	58.57	1,275	44.06
106年11月		1,364	50.16	1,721	59.37	1,318	45.53
106年12月		1,349	49.60	1,714	59.12	1,283	44.33
107年1月		1,362	50.11	1,737	59.93	1,235	42.67
107年2月		1,349	49.62	1,743	60.13	1,212	41.89
107年3月		1,342	49.34	1,695	58.48	1,238	42.79
107年4月		1,350	49.65	1,678	57.88	1,264	43.68
107年5月		1,370	50.39	1,711	59.01	1,248	43.13
107年6月		1,369	50.36	1,721	59.38	1,234	42.63
107年7月		1,377	50.63	1,738	59.95	1,218	42.09
107年8月		1,375	50.57	1,687	58.18	1,239	42.83
107年9月		1,366	50.25	1,675	57.78	1,239	42.80
107年10月		1,373	50.51	1,640	56.56	1,245	43.03
107年11月		1,378	50.70	1,628	56.16	1,290	44.57
107年12月		1,364	50.17	1,631	56.27	1,259	43.50

資料來源：本局地價科

宅價格指數(2)

(單位：標準住宅總價：萬元、標準住宅單價：萬元/坪)

大安信義中正區 標準住宅價格		中山松山南港區 標準住宅價格		士林內湖大同區 標準住宅價格		萬華文山北投區 標準住宅價格	
總價	單價	總價	單價	總價	單價	總價	單價
1,864	64.56	1,073	45.92	1,272	43.51	1,038	37.10
1,885	65.28	1,108	47.42	1,290	44.12	1,030	36.82
1,833	63.48	1,116	47.76	1,288	44.03	1,038	37.10
1,822	63.13	1,122	48.02	1,285	43.93	1,017	36.35
1,865	64.60	1,114	47.66	1,292	44.19	1,047	37.43
1,932	66.93	1,185	0.00	1,288	44.06	1,004	35.90
1,902	65.87	1,184	50.65	1,293	44.23	1,005	35.92
1,939	67.15	1,205	51.57	1,351	46.19	1,049	37.48
1,966	68.11	1,213	51.91	1,373	46.97	1,077	38.50
2,052	71.08	1,226	52.47	1,384	47.32	1,079	38.56
2,075	71.89	1,228	52.55	1,377	47.09	1,108	39.59
2,046	70.86	1,234	52.79	1,412	48.27	1,113	39.78
2,106	72.94	1,262	53.99	1,406	48.09	1,151	41.15
2,043	70.75	1,293	55.33	1,409	48.18	1,136	40.61
2,052	71.08	1,284	54.93	1,402	47.93	1,130	40.39
2,081	72.07	1,297	55.50	1,424	48.70	1,130	40.39
2,062	71.41	1,290	55.22	1,413	48.31	1,173	41.92
2,093	72.49	1,315	56.27	1,465	50.12	1,159	41.43
2,055	71.17	1,341	57.38	1,464	50.08	1,152	41.19
2,098	72.67	1,333	57.04	1,461	49.95	1,174	41.94
2,084	72.19	1,343	57.47	1,441	49.27	1,186	42.37
2,157	74.72	1,330	56.92	1,476	50.48	1,211	43.27
2,135	73.94	1,345	57.56	1,489	50.93	1,180	42.17
2,179	75.47	1,352	57.84	1,484	50.74	1,192	42.59
2,131	73.82	1,350	57.75	1,483	50.72	1,192	42.59
2,129	73.74	1,338	57.27	1,482	50.67	1,181	42.22
2,124	73.57	1,324	56.64	1,489	50.92	1,185	42.34
2,137	74.01	1,350	57.76	1,514	51.77	1,183	42.28
2,127	73.69	1,332	57.02	1,455	49.77	1,203	43.00
2,148	74.40	1,299	55.60	1,463	50.02	1,182	42.25
2,048	70.94	1,293	55.33	1,471	50.30	1,159	41.42
2,011	69.67	1,349	57.71	1,499	51.27	1,200	42.87
2,070	71.69	1,370	58.62	1,485	50.79	1,148	41.04
2,043	70.78	1,363	58.31	1,477	50.51	1,179	42.12
2,082	72.12	1,334	57.08	1,471	50.30	1,154	41.24
2,080	72.04	1,325	56.68	1,474	50.41	1,151	41.13
2,020	69.96	1,323	56.59	1,501	51.32	1,163	41.55
1,987	68.81	1,260	53.89	1,451	49.63	1,171	41.85
1,962	67.94	1,284	54.93	1,467	50.16	1,124	40.17
1,935	67.04	1,298	55.54	1,435	49.07	1,146	40.94
1,928	66.77	1,291	55.23	1,459	49.90	1,134	40.51
1,962	67.97	1,310	56.04	1,431	48.94	1,168	41.74
1,920	66.51	1,286	55.01	1,405	48.04	1,171	41.87
1,925	66.66	1,278	54.69	1,441	49.28	1,171	41.84
1,898	65.74	1,254	53.68	1,464	50.05	1,150	41.09
1,916	66.37	1,248	53.41	1,449	49.56	1,120	40.03
1,975	68.41	1,241	53.10	1,452	49.66	1,104	39.44
1,977	68.48	1,231	52.68	1,404	48.02	1,156	41.32
1,902	65.87	1,231	52.69	1,424	48.70	1,154	41.26
1,953	67.65	1,244	53.21	1,406	48.07	1,154	41.25
1,897	65.70	1,237	52.93	1,400	47.88	1,180	42.18
1,849	64.03	1,259	53.88	1,413	48.34	1,140	40.76
1,918	66.44	1,233	52.75	1,410	48.21	1,159	41.43
1,867	64.68	1,267	54.21	1,363	46.63	1,157	41.36
1,889	65.43	1,257	53.80	1,325	45.33	1,172	41.89
1,854	64.22	1,241	53.10	1,304	44.61	1,200	42.89
1,786	61.87	1,232	52.71	1,339	45.79	1,208	43.17
1,825	63.23	1,210	51.78	1,390	47.55	1,195	42.71
1,891	65.50	1,246	53.30	1,400	47.89	1,191	42.58
1,906	66.02	1,268	54.26	1,374	47.00	1,183	42.28
1,857	64.32	1,235	52.86	1,328	45.42	1,206	43.11
1,862	64.51	1,246	53.32	1,378	47.14	1,224	43.74
1,893	65.58	1,262	54.01	1,406	48.08	1,192	42.62
1,947	67.44	1,264	54.08	1,369	46.83	1,175	42.01
1,889	65.43	1,275	54.57	1,386	47.40	1,173	41.93
1,825	63.23	1,279	54.72	1,423	48.68	1,155	41.27
1,835	63.57	1,294	55.35	1,428	48.84	1,130	40.39
1,910	66.15	1,297	55.52	1,411	48.24	1,140	40.74
1,926	66.71	1,312	56.16	1,409	48.19	1,128	40.31
1,898	65.75	1,328	56.84	1,419	48.51	1,153	41.20
1,931	66.88	1,305	55.86	1,435	49.08	1,114	39.83
1,970	68.23	1,316	56.30	1,402	47.94	1,131	40.43
1,929	66.81	1,308	55.97	1,449	49.56	1,169	41.76
1,936	67.06	1,282	54.84	1,463	50.02	1,199	42.86
1,902	65.87	1,297	55.50	1,416	48.44	1,165	41.65
1,857	64.33	1,258	53.83	1,433	49.02	1,170	41.82
1,870	64.77	1,277	54.62	1,413	48.32	1,187	42.41

三、臺北市商辦租金指數

(基期：民國104年上期=100) 單位：標準租金：元/坪

年月別	全市指數		主要路段指數	
	指數	標準租金	指數	標準租金
103年上期	96.68	1345	99.97	2466
103年下期	99.2	1380	100.95	2490
104年上期	100.00	1391	100	2467
104年下期	101.44	1411	99.94	2466
105年上期	103.19	1435	100.12	2470
105年下期	103.90	1445	99.24	2448
106年上期	105.81	1472	100.82	2487
106年下期	105.80	1472	101.67	2508
107年上期	105.81	1472	100.82	2487
107年下期	105.80	1472	101.67	2508

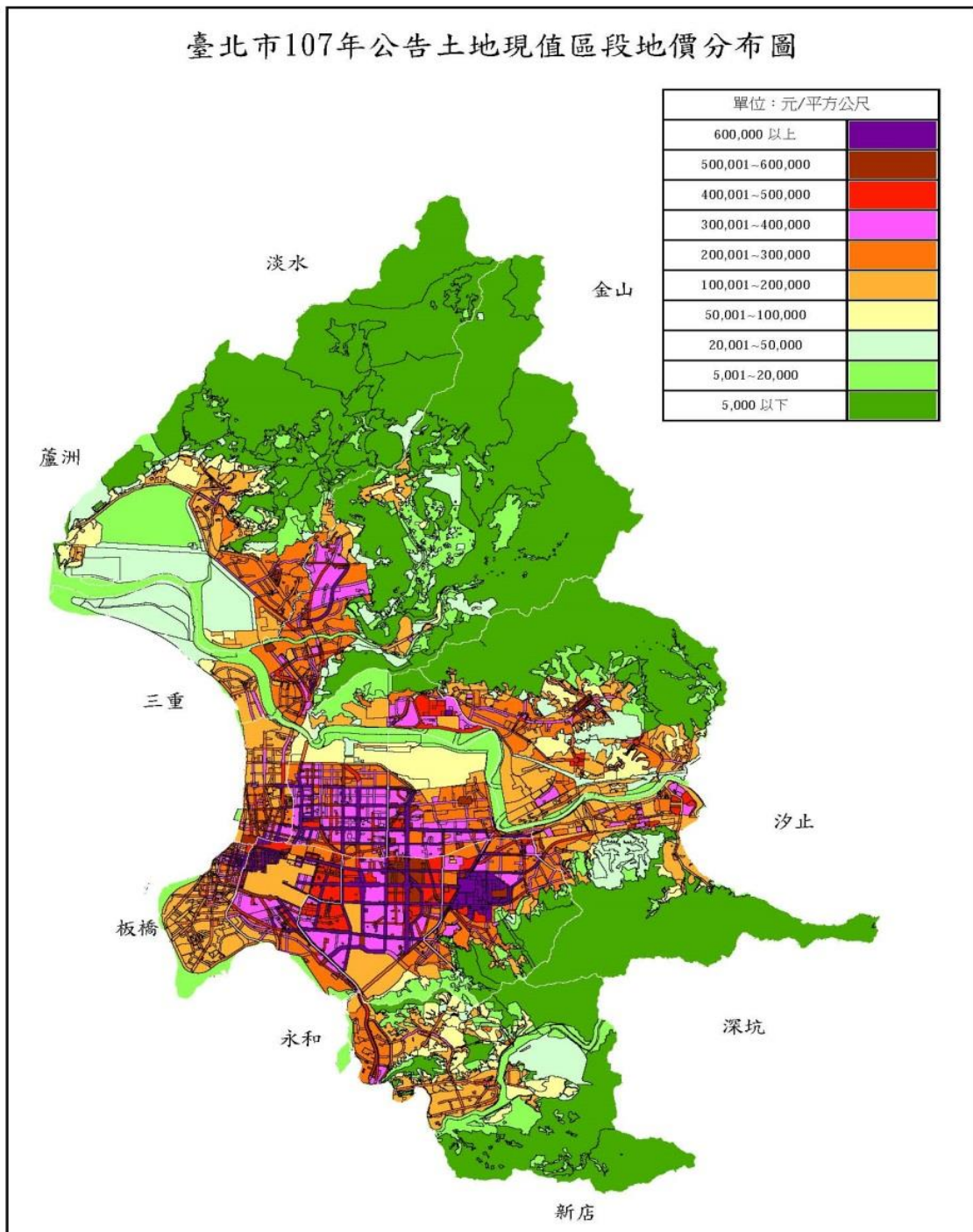
資料來源：本局地價科

四、臺北市地價區段統計

權目 年度及區別	總 計	路線價區段數	非路線價區段數	備 註
民國68年度	4,391	1,564	2,827	
民國69年度	4,672	1,723	2,949	
民國70年度	4,751	1,797	2,954	
民國71年度	4,855	1,849	3,006	
民國72年度	4,987	1,896	3,091	
民國73年度	5,016	1,917	3,099	
民國74年度	5,631	1,925	3,706	
民國75年度	5,704	1,960	3,744	
民國76年度	5,794	1,985	3,809	
民國77年度	5,329	1,993	3,336	
民國78年度	4,711	1,944	2,767	
民國79年度	2,849	1,410	1,439	
民國80年度	2,862	1,424	1,438	
民國81年度	2,760	1,357	1,403	
民國82年度	2,784	1,366	1,418	
民國83年度	2,817	1,377	1,440	
民國84年度	2,857	1,400	1,457	
民國85年度	2,894	1,402	1,492	
民國86年度	2,795	1,380	1,415	
民國87年度	2,622	1,235	1,387	
民國88年度	2,670	1,251	1,419	
民國89年度	2,676	1,227	1,449	
民國90年度	2,698	1,225	1,473	
民國91年度	2,743	1,230	1,513	
民國92年度	2,759	1,228	1,531	
民國93年度	2,878	1,226	1,652	
民國94年度	2,938	1,223	1,715	
民國95年度	3,049	1,233	1,816	
民國96年度	3,149	1,248	1,901	
民國97年度	3,233	1,977	1,256	
民國98年度	3,301	1,257	2,044	
民國99年度	3,416	1,269	2,147	
民國100年度	3,516	1,282	2,234	
民國101年度	3,587	1,291	2,296	
民國102年度	3,740	1,300	2,440	
民國103年度	3,856	1,301	2,555	
民國104年度	3,958	1,299	2,686	
民國105年度	4,155	1,313	2,842	
民國106年度	4,354	1,320	3,034	
民國107年度	4,447	1,326	3,121	
松山區	248	78	170	
信義區	371	101	270	
大安區	326	123	203	
中山區	383	146	237	
中正區	315	160	155	
大同區	263	138	125	
萬華區	328	209	119	
文山區	556	67	489	
南港區	261	49	212	
內湖區	473	69	404	
士林區	460	135	325	
北投區	463	51	412	

資料來源：本局地價科

臺北市107年公告土地現值區段地價分布圖



五、臺北市土地總歸戶情形

中華民國107年12月

單位：戶數

權 屬 行 政 區	總 計	私 有	公 有	備 註
總 計	1,078,409	1,078,241	168	
松山區	79,569	79,555	14	
信義區	91,974	91,962	12	
大安區	120,838	120,822	16	
中山區	111,939	111,925	14	
中正區	63,167	63,147	20	
大同區	54,149	54,142	7	
萬華區	76,716	76,705	11	
文山區	105,022	105,005	17	
南港區	52,186	52,178	8	
內湖區	109,168	109,150	18	
士林區	113,309	113,293	16	
北投區	100,372	100,357	15	

資料來源：本局地價科

說 明：1. 依平均地權條例第14條規定：「規定地價後，每二年重新規定地價一次」。本市最近一次規定地價係於107年1月1日辦理。

2. 本表係就本市已公告地價統計，不包含產權未定土地。

六、臺北市地價稅及土地增值稅徵收情形

單位：新臺幣元

年 度	項 目	總 計	地價稅	土地增值稅
	合計	1,330,193,561,111.82	543,216,260,004.89	786,977,301,106.93
	58	809,241,632.25	509,125,544.64	300,116,087.61
	59	902,266,661.87	590,889,633.99	311,377,027.88
	60	932,492,896.82	542,629,935.42	389,862,961.40
	61	922,920,148.25	553,201,361.55	369,718,786.70
	62	1,103,423,515.72	593,428,470.54	509,995,045.18
	63	1,387,082,441.62	668,195,170.22	718,887,271.40
	64	1,502,038,208.84	647,634,822.45	854,403,386.39
	65	3,008,397,964.30	1,156,428,918.20	1,851,969,046.10
	66	4,339,745,467.84	1,525,059,053.14	2,814,686,414.70
	67	5,860,314,881.21	1,941,563,068.34	3,918,751,812.87
	68	7,082,274,091.40	3,057,921,888.40	4,024,352,203.00
	69	8,307,372,123.00	3,142,796,946.00	5,164,575,177.00
	70	11,155,954,393.20	3,128,012,530.00	8,027,941,863.20
	71	12,318,670,266.00	3,079,383,748.00	9,239,286,518.00
	72	13,242,283,725.50	3,021,513,288.00	10,220,770,437.50
	73	15,636,320,391.00	2,962,731,244.00	12,673,589,147.00
	74	15,335,305,670.00	3,036,010,605.00	12,299,295,065.00
	75	15,587,372,334.00	2,986,951,647.00	12,600,420,687.00
	76	20,345,329,502.00	2,626,770,289.00	17,718,559,213.00
	77	24,343,523,650.00	3,819,663,113.00	20,523,860,537.00
	78	35,372,568,486.00	5,463,710,833.00	29,908,857,653.00
	79	31,500,988,279.00	7,009,139,917.00	24,491,848,362.00
	80	44,138,628,559.00	8,289,050,792.00	35,849,577,767.00
	81	48,813,029,621.00	9,884,619,936.00	38,928,409,685.00
	82	47,255,740,984.00	11,224,827,265.00	36,030,913,719.00
	83	45,437,493,723.00	11,252,614,467.00	34,184,879,256.00
	84	41,166,129,876.00	12,666,445,633.00	28,499,684,243.00
	85	37,052,756,905.00	13,952,709,712.00	23,100,047,193.00
	86	45,893,669,109.00	13,727,873,104.00	32,165,796,005.00
	87	46,251,777,776.00	14,957,505,657.00	31,294,272,119.00
	88	40,138,223,678.00	15,016,364,521.00	25,121,859,157.00
	88年下半年及89	62,091,375,045.00	30,392,879,255.00	31,698,495,790.00
	90	27,254,897,406.00	17,701,493,111.00	9,553,404,295.00
	91	27,523,443,987.00	16,827,356,275.00	10,696,087,712.00
	92	31,664,513,930.00	16,943,579,883.00	14,720,934,047.00
	93	36,773,196,221.00	17,245,631,135.00	19,527,565,086.00
	94	38,060,663,570.00	17,642,901,242.00	20,417,762,328.00
	95	36,847,216,834.00	17,966,408,173.00	18,880,808,661.00
	96	38,772,111,309.00	19,562,228,351.00	19,209,882,958.00
	97	33,280,588,550.00	19,336,852,287.00	13,943,736,263.00
	98	34,446,049,224.00	18,836,109,030.00	15,609,940,194.00
	99	37,421,748,562.00	20,332,765,697.00	17,088,982,865.00
	100	38,062,671,343.00	20,534,137,009.00	17,528,534,334.00
	101	37,422,799,487.00	20,748,021,644.00	16,674,777,843.00
	102	41,247,322,160.00	22,143,481,947.00	19,103,840,213.00
	103	41,823,475,639.00	22,520,360,611.00	19,303,115,028.00
	104	48,101,278,651.00	22,089,792,483.00	26,011,486,168.00
	105	46,550,077,205.00	29,519,660,662.00	17,030,416,543.00
	106	45,706,795,028.00	29,837,828,096.00	15,868,966,932.00
	107	43,467,871,702.00	27,752,119,561.00	15,715,752,141.00

資料來源：臺北市稅捐稽徵處

附 註：1. 表列數字係實徵數

2. 88年度(含)以前為上年7月1日起至該年6月30日止

3. 88年下半年及89年度為88年7月1日起至89年底止

4. 90年度(含)以後為該年1月1日起至同年底止

肆、地權及不動產交易

一、臺北市外國人地權登記管理

中華民國107年1月1日至12月31日

單位：件；筆；棟；平方公尺

工作項目	項目	件數	土地		建物		
			筆數	面積	棟數	面積	
總計		767	1,230	75,452.99	918	90,515.31	
所有權登記	合計	385	673	43,411.64	464	39,746.74	
	取得	計	240	476	31,971.78	326	26,823.12
		買賣	1	140	6,370.97	193	19,556.29
		拍賣	2	-	-	-	-
		繼承	3	76	25,338.67	105	6,032.82
		贈與	4	23	257.59	27	1,210.55
		其他	5	1	4.55	1	23.46
	移轉	計	145	197	11,439.86	138	12,923.62
		買賣	6	118	8,246.53	110	11,615.23
		拍賣	7	2	298.90	-	-
		繼承	8	9	2,316.74	11	739.27
		贈與	9	15	576.33	17	569.12
其他		10	1	1.36	-	-	
他項權利登記	合計	382	557	32,041.35	454	50,768.57	
	設定	11	179	14,206.55	225	24,743.32	
	移轉	12	7	919.47	12	1,541.78	
	變更	13	25	5,443.59	5	292.16	
	塗銷	14	171	11,471.74	212	24,191.31	
	其他	15	-	-	-	-	
備註							

資料來源：本局地權及不動產交易科

二、臺北市實施耕地

年度及區別	項目	佃農戶數	土地筆數	租約件數
民國68年度		1,677	4,692	1,949
民國69年度		1,223	3,797	1,529
民國70年度		1,075	3,790	1,383
民國71年度		1,024	3,703	1,212
民國72年度		1,038	4,884	1,495
民國73年度		1,193	3,721	1,329
民國74年度		1,219	3,462	1,222
民國75年度		992	2,511	813
民國76年度		902	2,211	726
民國77年度		839	2,018	653
民國78年度		776	1,743	588
民國79年度		742	1,523	558
民國80年度		689	1,486	496
民國81年度		677	1,482	483
民國82年度		640	1,379	461
民國83年度		625	1,328	449
民國84年度		611	1,283	441
民國85年度		598	1,234	434
民國86年度		572	1,165	415
民國87年度		558	1,121	401
民國88年度		555	1,107	397
民國89年度		559	1,029	373
民國90年度		554	1,025	367
民國91年度		550	1,015	365
民國92年度		545	963	336
民國93年度		542	901	330
民國94年度		529	878	317
民國95年度		510	855	303
民國96年度		515	849	297
民國97年度		512	829	293
民國98年度		501	784	269
民國99年度		489	756	262
民國100年度		483	745	256
民國101年度		484	730	250
民國102年度		490	714	244
民國103年度		487	705	239
民國104年度		489	692	233
民國105年度		485	682	230
民國106年度		486	658	227
民國107年度		492	655	226
松山區		1	1	1
信義區		2	7	2
大安區		3	7	3
中山區		5	2	2
大同區		-	-	-
文山區		34	64	15
南港區		16	24	6
內湖區		11	11	5
士林區		157	299	83
北投區		263	240	109

資料來源：本局地權及不動產交易科

三七五減租成果統計

佃 耕 面 積 (公 頃)			
總 計	田	旱 田	其 他
779.1799	698.1362	64.9088	16.1349
653.4431	579.1022	58.6459	15.6950
620.1800	546.9079	57.5771	15.6950
570.0734	499.2926	55.0858	15.6950
541.9726	474.9616	52.3060	14.7050
459.4681	349.4725	55.6466	54.3490
418.1078	327.6326	49.2914	41.1838
320.2927	274.7659	23.5746	21.9522
291.6744	258.8157	23.7588	9.0999
264.2066	234.8461	20.6436	8.7169
236.8627	211.3600	18.0304	7.4723
222.2648	198.6726	16.9564	6.6358
207.8808	181.7052	18.8649	7.3107
203.7677	177.5221	18.9349	7.3107
189.4294	164.9445	17.6346	6.8503
183.8266	159.7616	17.2869	6.7781
176.2831	151.9496	17.5702	6.7633
169.8368	147.0319	17.3368	5.4681
160.0220	137.7543	16.7996	5.4681
157.2738	134.7741	17.1690	5.3307
156.6557	134.2693	17.0557	5.3307
150.5927	129.1856	16.9534	4.4537
149.4537	128.0466	16.9534	4.4537
148.2557	127.3270	16.9534	3.9753
140.9377	119.9652	16.9022	4.0703
135.3009	117.1322	15.8569	2.3118
130.9834	111.6253	15.5617	3.7964
126.7918	107.4546	15.5545	3.7827
123.9600	104.9087	15.2685	3.7828
121.8175	102.7960	15.2387	3.7828
115.1048	96.0833	15.2387	3.7828
110.7825	91.7610	15.2387	3.7828
109.0057	89.9841	15.2388	3.7828
107.5565	88.5914	15.1823	3.7828
105.6337	87.0647	14.7862	3.7828
105.0386	86.5060	14.7498	3.7828
102.0764	83.6236	14.6700	3.7828
100.4777	82.0645	14.6304	3.7828
97.1618	78.7677	14.6163	3.7779
96.9892	78.5951	14.6163	3.7779
0.0204	0.0204	-	-
0.2002	0.0887	-	0.1115
0.0788	0.0788	-	-
0.5384	0.5384	-	-
-	-	-	-
7.0692	4.5411	2.5281	-
1.3394	1.3394	-	-
1.7784	1.6137	0.0312	0.1335
38.6742	24.3739	10.7673	3.5329
47.2903	46.0007	1.2897	-

三、臺北市不動產經紀人證書

中華民國107年1月

類別 月份	不 動 產 經 紀 人 證 書 申 請 件 數			
	總計 (1)=(2)+(3)+(4)	新申請 (2)	補(換)發 (3)	加註延長 (4)
總計	598	43	193	362
1月	75	4	25	46
2月	61	3	19	39
3月	117	8	34	75
4月	48	7	21	20
5月	61	6	22	33
6月	36	4	13	19
7月	30	2	10	18
8月	34	2	10	22
9月	28	2	8	18
10月	39	2	14	23
11月	33	2	7	24
12月	36	1	10	25

資料來源：本局地權及不動產交易科

及經紀業申請案件統計

1日至12月31日

單位:件

不 動 產 經 紀 業 申 請 件 數				
總計 (5)=(6)+(7)	核准許可 (6)	准予備查 (7)=(8)+(9)	設立備查 (8)	異動備查 (9)
2,117	112	2,005	88	1,917
177	8	169	7	162
106	6	100	4	96
208	14	194	12	182
169	5	164	7	157
193	12	181	4	177
189	13	176	5	171
219	8	211	12	199
203	6	197	10	187
175	8	167	3	164
183	13	170	8	162
145	8	137	7	130
150	11	139	9	130

四、臺北市房地產消費糾紛原因統計

中華民國107年1月1日至12月31日

單位：件

糾紛原因		總計	仲介	代銷	建商	其他	備註
總計		207	94	-	91	22	
1	契約審閱權	11	5	-	6	-	
2	隱瞞重要資訊	25	22	-	3	-	
3	廣告不實	4	1	-	3	-	
4	產權不清楚	-	-	-	-	-	
5	「定金」返還	17	8	-	5	4	
6	開工遲延	-	-	-	-	-	
7	施工瑕疵	12	3	-	9	-	
8	建材設備不符	6	-	-	6	-	
9	工程結構及公共工程安全問題	3	2	-	1	-	
10	交屋遲延	6	1	-	5	-	
11	坪數不足	-	-	-	-	-	
12	屋頂使用權與產權爭議	-	-	-	-	-	
13	地下室使用權與產權爭議	-	-	-	-	-	
14	法定空地使用權與產權爭議	-	-	-	-	-	
15	建物不符容積率規定	-	-	-	-	-	
16	對預售屋未售出部分逕自變更設計，增加戶數銷售	-	-	-	-	-	
17	建商要求客戶繳回契約書	-	-	-	-	-	
18	建商倒閉	1	-	-	1	-	
19	停車位使用權	3	2	-	1	-	
20	停車位面積	1	-	-	1	-	
21	停車位價金	-	-	-	-	-	
22	要約書之使用	-	-	-	-	-	
23	仲介「斡旋金」返還	1	1	-	-	-	
24	仲介公司欺罔行為	1	1	-	-	-	
25	一屋二賣	14	-	-	14	-	
26	賺取差價	-	-	-	-	-	
27	服務報酬爭議	6	4	-	-	2	
28	房屋現況說明書內容與現況不符	1	1	-	-	-	
29	氡離子檢測	1	1	-	-	-	
30	鋼筋輻射檢測	-	-	-	-	-	
31	銷售人捲款潛逃	-	-	-	-	-	
32	逃漏稅捐	-	-	-	-	-	
33	有關稅費爭議	1	1	-	-	-	
34	未提供要約書或斡旋金契約選擇	-	-	-	-	-	
35	終止委售或買賣契約	13	6	-	7	-	
36	房屋漏水問題	22	18	-	4	-	
37	標的物貸款問題	1	-	-	1	-	
38	未提供(交付)不動產說明書	-	-	-	-	-	
39	其他	57	17	-	24	16	

資料來源：本局地權及不動產交易科

五、臺北市不動產經紀業查處統計

中華民國107年1月1日至12月31日

單位：件；元；人

違規裁罰(經紀業)			違規懲戒(經紀人員)		
態 樣	件數	裁罰金額	態 樣	件數	懲戒人數
總 計	48	3,120,000	總 計	-	-
非法經營不動產經紀業	7	700,000	私自承接或為他經紀業 執行仲介或代銷業務	-	-
未設置不動產經紀人	-	-		-	-
僱用未具資格之不動產經紀 人員	1	60,000	收取法定仲介服務費以 外之價差或其他報酬	-	-
營業場所未依法揭示相關證 照、文件	-	-		-	-
未與委託人簽訂委託契約書 即廣告銷售	0	0	不動產交易相關文件不 動產經紀人未簽章	-	-
不動產銷售或租賃廣告不實	32	2,030,000		-	-
廣告未註明不動產經紀業名 稱	3	180,000	不動產說明書未經委託 人蓋章即提供解說	-	-
不動產交易相關文件不動產 經紀人未簽章	0	0		-	-
實價登錄逾期	4	120,000	其他	-	-
其他	1	30,000		-	-

資料來源：本局地權及不動產交易科

本 頁 空 白

伍、地用

一、臺北市近5年撥用公地面積統計

面積單位:公頃

年度 及區別	類別 總計	國 防 設 備	交 通 事 業	公 用 事 業	水 利 事 業	公 共 衛 生	教 育 慈 善	公 共 建 築	國 營 事 業	其 他
民國103年度	22.9151	3.6650	1.6907	0.6577	0.5737	-	7.3114	8.8041	0.1793	0.0332
民國104年度	20.9752	1.0937	1.9663	0.3643	5.9088	-	6.2705	3.4514	-	1.9202
民國105年度	25.1597	0.0172	5.3527	-	15.8601	-	1.3633	2.4108	-	0.1556
民國106年度	15.3255	0.2820	3.0117	-	0.7541	-	1.6858	4.3022	-	5.2897
民國107年度	15.3255	-	14.9473	-	0.2137	-	1.7710	4.8946	-	2.5326
松山區	0.1061	-	0.6136	-	-	-	-	0.1173	-	-
信義區	1.8872	-	0.5570	-	-	-	0.0044	-	-	0.0021
大安區	2.4150	-	1.6188	-	-	-	0.0451	0.0493	-	-
中山區	0.7808	-	2.4488	-	0.1410	-	0.5231	1.1527	-	-
中正區	3.1209	-	0.8726	-	-	-	0.0004	2.0239	-	0.0907
大同區	0.2159	-	0.3768	-	-	-	0.0005	-	-	-
萬華區	0.2638	-	0.6235	-	-	-	-	-	-	-
文山區	1.5291	-	0.7640	-	0.0148	-	0.0466	0.6705	-	1.2452
南港區	1.4791	-	0.4025	-	-	-	0.8020	-	-	-
內湖區	0.1105	-	0.7914	-	-	-	-	-	-	0.1547
士林區	2.2713	-	4.8772	-	0.0579	-	0.3489	0.0997	-	1.0399
北投區	1.1458	-	1.0011	-	-	-	-	0.7812	-	-

資料來源:本局地用科

二、臺北市近5年徵收

年度區別	土地筆數	面積							
		總計	國防事業	交通事業	公用事業	水利事業	公共衛生及環境保護事業	政府機關、地方自治機關及其他公共建築	教育、學術及文化事業
民國102年度	69	7.7598	-	0.0946	0.0199	0.0204	-	-	7.6249
民國103年度	5	0.0025	-	0.0025	-	-	-	-	-
民國104年度	8	0.0071	-	0.0049	-	-	-	-	-
民國106年度	30	0.3785	-	0.3534	-	-	-	-	-
民國107年度	1	0.0001	-	0.0001	-	-	-	-	-
松山區		-	-	-	-	-	-	-	-
信義區	1	0.0001	-	0.0001	-	-	-	-	-
大安區		-	-	-	-	-	-	-	-
中山區		-	-	-	-	-	-	-	-
中正區		-	-	-	-	-	-	-	-
大同區		-	-	-	-	-	-	-	-
萬華區		-	-	-	-	-	-	-	-
文山區		-	-	-	-	-	-	-	-
南港區		-	-	-	-	-	-	-	-
內湖區		-	-	-	-	-	-	-	-
士林區		-	-	-	-	-	-	-	-
北投區		-	-	-	-	-	-	-	-

資料來源：本局地用科

附註：本表依據公告補償清冊統計。

三、臺北市公地權屬及面積統計

面積單位：公頃

年度	權 屬		總 計	國 有	臺 灣 省 有	臺 北 市 有	新 北 市 有
	面 積						
民國68年度			5,721.8503	3,016.8126	1,225.6917	1,360.0135	119.3325
民國69年度			6,098.3397	3,016.8126	1,225.6917	1,736.5029	119.3325
民國70年度			7,001.3921	3,934.6779	1,210.8788	1,736.5029	119.3325
民國71年度			7,001.3921	3,934.6779	1,210.8788	1,736.5029	119.3325
民國72年度			7,086.0538	3,507.5352	1,124.5658	2,334.5175	119.4353
民國73年度			7,753.6335	3,799.1041	1,112.7698	2,773.3071	68.4525
民國74年度			8,341.0496	4,021.2179	1,131.9336	3,114.2396	73.6585
民國75年度			8,156.4724	3,895.3338	1,125.8081	3,060.9254	74.4051
民國76年度			8,821.0579	4,232.1580	1,121.8612	3,392.6896	74.3491
民國77年度			8,739.0248	4,659.4423	1,029.7336	2,978.2243	71.6246
民國78年度			9,033.0790	4,789.7295	1,032.9155	3,139.3258	71.1082
民國79年度			10,085.0252	4,792.3012	1,028.4554	4,201.5210	62.7476
民國80年度			10,131.8604	4,817.5601	1,028.6558	4,222.9005	62.7440
民國81年度			10,377.5654	5,039.2912	1,027.6692	4,247.8400	62.7650
民國82年度			10,341.0937	4,961.9850	1,027.1386	4,289.2257	62.7444
民國83年度			11,280.7603	5,681.4921	1,026.8271	4,509.6967	62.7444
民國84年度			11,328.9069	5,697.2052	1,025.8853	4,543.0720	62.7444
民國85年度			13,816.1847	7,445.7952	1,185.4335	5,059.7209	125.2351
民國86年度			11,822.8640	6,287.9934	978.2596	4,492.1696	64.4414
民國87年度			11,562.5380	6,304.6434	976.0353	4,217.4227	64.4366
民國88年度			12,632.1344	6,848.9737	899.2011	4,814.8069	69.1527
民國89年度			12,602.5353	7,719.4483	0.0649	4,813.8268	69.1953
民國90年度			12,631.7499	7,714.8217	0.4037	4,847.4195	69.1050
民國91年度			12,674.8295	7,723.4457	0.0213	4,882.2536	69.1089
民國92年度			12,705.8420	7,730.6218	0.0106	4,906.7178	68.4918
民國93年度			12,691.1314	7,715.9513	-	4,907.0185	68.1616
民國94年度			12,727.1522	7,713.1561	-	4,946.2922	67.7039
民國95年度			12,762.8529	7,726.9105	-	4,968.3777	67.5647
民國96年度			12,780.3657	7,747.1736	-	4,966.8367	66.3554
民國97年度			12,785.7673	7,750.3788	-	4,969.5447	65.8438
民國98年度			12,870.5052	7,752.4355	-	5,052.2557	65.8140
民國99年度			12,877.7258	7,753.5903	-	5,059.1891	64.9464
民國100年度			12,885.1414	7,753.2646	-	5,064.2505	67.6263
民國101年度			12,891.2293	7,758.3078	-	5,065.2972	67.6243
民國102年度			12,905.4720	7,767.6061	-	5,070.2423	67.6236
民國103年度			12,921.2559	7,780.1282	-	5,073.5879	67.5398
民國104年度			12,911.8600	7,979.6600	-	5,046.6800	67.5200
民國105年度			12,935.9854	7,815.4991	-	5,053.1541	67.3322
民國106年度			12,958.2131	7,833.7520	-	5,057.2152	67.2459
民國107年度			12,960.5634	7,834.1818	-	5,059.1356	67.2460
松山區			513.8687	282.0405	-	231.8144	0.0139
信義區			556.1043	250.2357	-	305.7907	0.0779
大安區			686.9543	353.7660	-	333.1438	0.0445
中山區			833.5746	289.4014	-	543.9984	0.1748
中正區			480.9613	283.1638	-	197.4435	0.3539
大同區			216.9486	74.3540	-	142.5907	0.0038
萬華區			345.6197	132.7036	-	212.7528	0.1633
文山區			1,458.5775	604.3633	-	850.4205	3.7937
南港區			954.2888	606.3326	-	343.0708	4.8854
內湖區			977.7758	442.6232	-	534.4252	0.7274
士林區			2,706.3631	1,965.5154	-	722.3549	18.4928
北投區			3,229.5268	2,549.6824	-	641.3299	38.5145

資料來源：本局地用科

四、臺北市公有放租耕地分區面積統計

中華民國107年12月31日

面積單位：公頃

權屬別	分區使用別 筆數 面積	總計	農業區		保護區		汗水處理場 用 地		機場預定 用 地		道 路 用 地		陽明山國家 公 園		第二種 住宅區	
			田	旱	田	旱	田	旱	田	旱	田	旱	田	旱	田	旱
			總計	筆數	69	1	-	-	59	2	-	-	-	-	-	3
總計	面積	9.6282	0.2297	-	-	8.2903	0.4537	-	-	-	-	-	0.3542	-	-	0.3003
國 有	筆數	-	-	-	-	-	-	-	-	-	-	-	-	-	-	-
國 有	面積	-	-	-	-	-	-	-	-	-	-	-	-	-	-	-
臺 北 市 有	筆數	69	1	-	-	59	2	-	-	-	-	-	3	-	-	4
臺 北 市 有	面積	9.6282	0.2297	-	-	8.2903	0.4537	-	-	-	-	-	0.3542	-	-	0.3003
臺 灣 省 有	筆數	-	-	-	-	-	-	-	-	-	-	-	-	-	-	-
臺 灣 省 有	面積	-	-	-	-	-	-	-	-	-	-	-	-	-	-	-
新 北 市 有	筆數	-	-	-	-	-	-	-	-	-	-	-	-	-	-	-
新 北 市 有	面積	-	-	-	-	-	-	-	-	-	-	-	-	-	-	-

資料來源：本局地用科

本 頁 空 白

陸、土地開發

本 頁 空 白

一、臺北市市地

中華民國107

區		項 目 別	重劃時間	重劃總面積				重劃後土地使用情形		總計
				重劃前		重劃後		公共設施 用 地	可用建地	
				筆數	面積	筆數	面積			
日期 據重 時劃	總 計		10,049	294.3675	7,914	294.2240	95.3676	198.8564	...	
	1	中山女中地區	27.06 ~ 69.12	3,690	110.4112	2,830	110.2330	35.4666	74.7664	...
	2	幸段地區	28.02 ~ 69.12	3,132	102.4057	2,627	102.5333	35.6027	66.9306	...
	3	中山北路地區	28.10 ~ 69.12	3,227	81.5506	2,457	81.4577	24.2983	57.1594	...
已 辦 竣 重 劃 地 區	總 計		13,907	923.2448	7,089	927.7074	375.8514	551.8560	26,127,877,330	
	1	松山區第一期	54.02 ~ 65.06	1,752	115.7575	1,410	118.0170	48.4364	69.5806	255,849,564
	2	中山區第一期	60.09 ~ 62.09	45	1.0773	19	1.4971	0.3204	1.1767	4,540,111
	3	大安區第一期	60.11 ~ 65.12	459	29.1102	423	31.0525	10.7270	20.3255	132,229,562
	4	中山區第二期	61.11 ~ 66.01	446	23.1902	287	23.1902	8.0193	15.1709	295,308,980
	5	中山區第三期	65.11 ~ 66.05	43	2.2746	31	2.2746	0.5990	1.6756	43,334,485
	6	士林區第一期	68.03 ~ 68.06	194	19.0345	92	19.0345	4.2202	14.8143	-
	7	內湖區第一期	68.03 ~ 68.10	395	34.2227	395	34.2227	11.1928	23.0299	203,223,000
	8	內湖區第二期	68.05 ~ 68.12	259	33.2223	259	33.2223	8.5551	24.6672	181,285,658
	9	中山區第六期	68.08 ~ 69.01	24	0.8057	10	0.8111	0.1193	0.6918	849,700
	10	中山區第四期	68.09 ~ 68.10	244	6.9848	178	7.0517	1.8126	5.2391	56,569,392
	11	木柵區第一期	68.11 ~ 69.10	105	3.3271	100	3.3625	0.6800	2.6825	23,997,910
	12	中山區第五期	69.01 ~ 70.03	22	1.7787	28	1.7787	0.3558	1.4229	6,611,024
	13	內湖區第三期	70.05 ~ 71.01	307	23.5631	268	23.5631	12.0001	11.5630	267,097,180
	14	士林區第四期	70.12 ~ 71.12	57	1.5207	35	1.5207	0.3709	1.1498	33,475,597
	15	士林區第二期	71.03 ~ 72.09	584	46.6885	198	46.7010	32.1222	14.5788	565,062,528
	16	松山區第二期	71.05 ~ 72.05	626	151.9403	648	151.6881	81.8115	69.8766	4,322,950,000
	17	內湖區第八期	71.06 ~ 72.03	237	8.8589	107	8.8272	3.2449	5.5823	59,001,771
	18	中山區第九期	71.06 ~ 71.12	32	0.1731	9	0.1710	0.0277	0.1433	1,429,105
	19	士林區第三期	71.06 ~ 71.12	133	4.0245	64	4.0148	1.3295	2.6853	67,967,811
	20	士林區第五期	71.08 ~ 72.02	49	1.5937	19	1.5925	0.6225	0.9700	100,942
	21	北投區第四期	71.11 ~ 72.02	23	0.5387	19	0.5387	0.0230	0.5157	807,150
	22	中山區第十期	72.08 ~ 73.04	6	0.1268	4	0.1261	0.0116	0.1145	272,665
	23	松山區第四期	72.09 ~ 73.06	69	1.8810	41	1.8865	0.5701	1.3164	14,788,876
	24	內湖區第七期	72.09 ~ 73.08	206	6.5457	74	6.5598	1.9949	4.5649	110,093,901
	25	中山區第七期	73.02 ~ 77.01	362	25.7650	224	25.8092	10.6345	15.1747	210,290,349
	26	松山區第三期	73.03 ~ 74.12	141	4.5918	29	4.5978	3.0245	1.5733	92,296,031
	27	北投區第五期	73.05 ~ 75.05	93	2.2539	27	2.2578	0.6144	1.6434	30,930,616
	28	木柵區第三期	73.09 ~ 76.12	553	13.5633	226	13.5633	3.4003	10.1630	156,816,337
	29	北投區第三期	76.11 ~ 77.12	187	2.4405	35	2.4405	1.4228	1.0177	34,676,326
	30	木柵區第二期	77.05 ~ 81.02	532	30.4761	168	30.5557	9.8616	20.6941	811,958,781
	31	內湖區第四期	77.12 ~ 85.03	1,240	64.0577	445	64.0389	22.4645	41.5744	1,177,049,504
	32	松山區第五期	78.06 ~ 79.12	119	2.4608	51	2.4673	0.2714	2.1959	22,932,308
	33	內湖區第六期	78.06 ~ 83.07	2,006	143.3476	776	143.3549	47.3266	96.0283	4,986,478,498
	34	中山區第八期	80.04 ~ 81.01	526	12.9415	95	12.9407	7.4345	5.5062	47,020,044
	35	北投區第六期	82.12 ~ 84.12	32	0.9773	12	0.9773	0.2931	0.6842	59,224,000
	36	北投區第七期	85.08 ~ 86.05	37	0.1860	6	0.1875	0.0567	0.1308	19,176,000
	37	南港區第一期	86.01 ~ 87.05	287	52.9594	67	52.9594	20.5004	32.4590	7,126,431,500
	38	內湖區第五期	91.05 ~ 93.11	1,243	40.3665	178	40.2287	15.4202	24.8085	3,483,095,737
	39	南港區第二期	94.07 ~ 95.12	72	1.0492	7	1.0519	0.2273	0.8246	190,645,781
	40	文山區第一期	101.02 ~ 105.10	71	0.6878	8	0.6878	0.2991	0.3887	132,458,555
41	南港區第三期	101.08 ~ 104.12	89	6.8798	17	6.8843	3.4327	3.4516	899,550,051	
正 辦 理 中 重 劃 區	總 計		-	-	-	-	-	-	-	

資料來源：本局土地開發總隊

二、臺北市區段

中華民國107

區 別		項 目		區段徵收範圍土地			土 地 分 配		
		總 計	徵 收 私 地	公有土地	原土地所有權人取得土地	可標(讓)售土地	公共設施用地		
總 計		892.2210	561.3176	330.9034	202.1073	302.1071	388.0066		
華 江 地 區	第一期	6.4417	4.7842	1.6575	2.7768	1.0910	2.5739		
	第二期	第一區	3.3287	3.2911	0.0376	0.2324	2.0384	1.0579	
		第二區	2.5064	2.5032	0.0032	0.6787	-	1.8277	
木柵景美一四〇高地		66.8703	57.9373	8.9330	7.1594	31.4792	28.2317		
新隆里地區		3.2446	0.0805	3.1641	0.0805	1.5660	1.5981		
柳鄉社區		1.2488	0.6594	0.5894	0.1129	0.6700	0.4659		
八德路饒河街口附近地區		1.0081	0.4400	0.5681	0.1755	0.3225	0.5101		
大龍段地區		1.0260	0.2761	0.7499	0.0826	0.4437	0.4997		
北投百齡五路東北側地區		3.4804	3.1797	0.3007	0.9271	1.0002	1.5531		
臺北工專北側		0.9124	0.1545	0.7579	0.0291	0.6818	0.2015		
基隆河中山橋至成美橋段河道整治地區		555.1254	318.0552	237.0702	124.3900	188.2702	242.4652		
基隆河成美橋至南湖大橋段河道整治地區		96.5895	45.6173	50.9722	17.4062	38.4646	40.7187		
南港經貿園區		25.2907	18.4889	6.8018	7.1741	13.2663	4.8503		
士林官邸附近地區		6.0213	5.3194	0.7019	1.7263	0.4169	3.8781		
南港車站特定專用區		2.5680	2.3704	0.1976	0.9573	0.1625	1.4482		
士林官邸北側地區		5.5047	3.1808	2.3239	1.1454	2.5640	1.7953		
奇岩新社區		16.6767	14.7185	1.9582	5.6787	1.6383	9.3597		
北投士林科技園區		94.3773	80.2611	14.1162	31.3743	18.0315	44.9715		

資料來源：本局土地開發科

註：北投士林科技園區尚未辦竣地上物拆遷，故「地上物補償費」金額依區段徵收計畫書填列；另「其他」款項

徵收成果統計

年12月31日

單位：公頃；新臺幣元

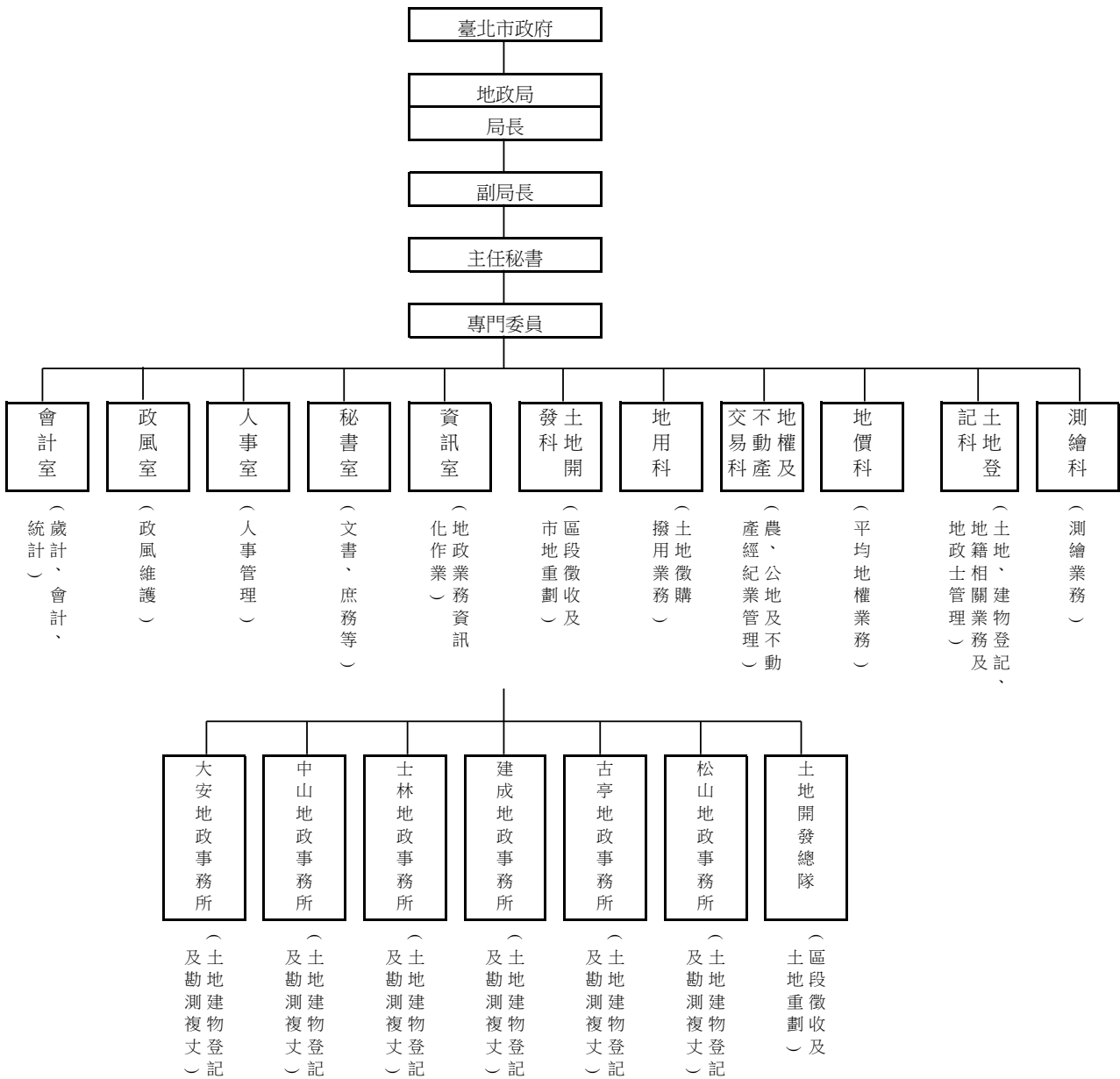
補 償 補 助 費				
總計	私有土地 補償地價	公有土地 撥用地價	地 上 物 補 償 費	其 他
74,238,709,442	31,681,026,108	12,310,867,986	26,196,689,685	4,050,125,663
141,449,460	95,338,040	15,900,067	10,452,919	19,758,434
189,252,120	165,192,099	2,043,908	19,227,463	2,788,650
58,857,092	28,914,800	-	19,494,998	10,447,294
363,577,408	135,906,887	203,373,012	23,014,988	1,282,521
522,560,107	26,734,430	409,508,770	41,800,366	44,516,541
162,122,763	109,794,740	10,495,450	32,538,641	9,293,932
196,403,411	135,589,257	9,655,800	23,309,537	27,848,817
355,139,319	95,098,666	242,080,653	12,630,000	5,330,000
354,377,380	298,506,761	13,739,500	32,274,312	9,856,807
231,345,188	44,727,522	151,198,470	34,797,851	621,345
27,950,384,112	1,766,182,001	7,696,702,040	16,944,444,266	1,543,055,805
9,085,851,501	5,571,632,418	507,154,044	2,642,251,859	364,813,180
4,007,659,475	124,996,793	1,900,861,400	659,272,484	1,322,528,798
685,481,702	325,723,516	71,085,080	49,819,556	238,853,550
461,247,152	337,134,500	26,978,000	69,948,958	27,185,694
2,355,655,022	995,171,691	523,246,992	427,462,805	409,773,534
2,865,601,181	2,649,464,967	177,411,456	26,553,997	12,170,761
24,251,745,049	18,774,917,020	349,433,344	5,127,394,685 (註)	- (註)

包括其他補償費、安置費用、遷移費等，暫先依區段徵收計畫書計入「地上物補償費」款項。

本 頁 空 白

柒、其他

一、臺北市政府地政局暨所屬機關組織系統表



資料來源：本局人事室

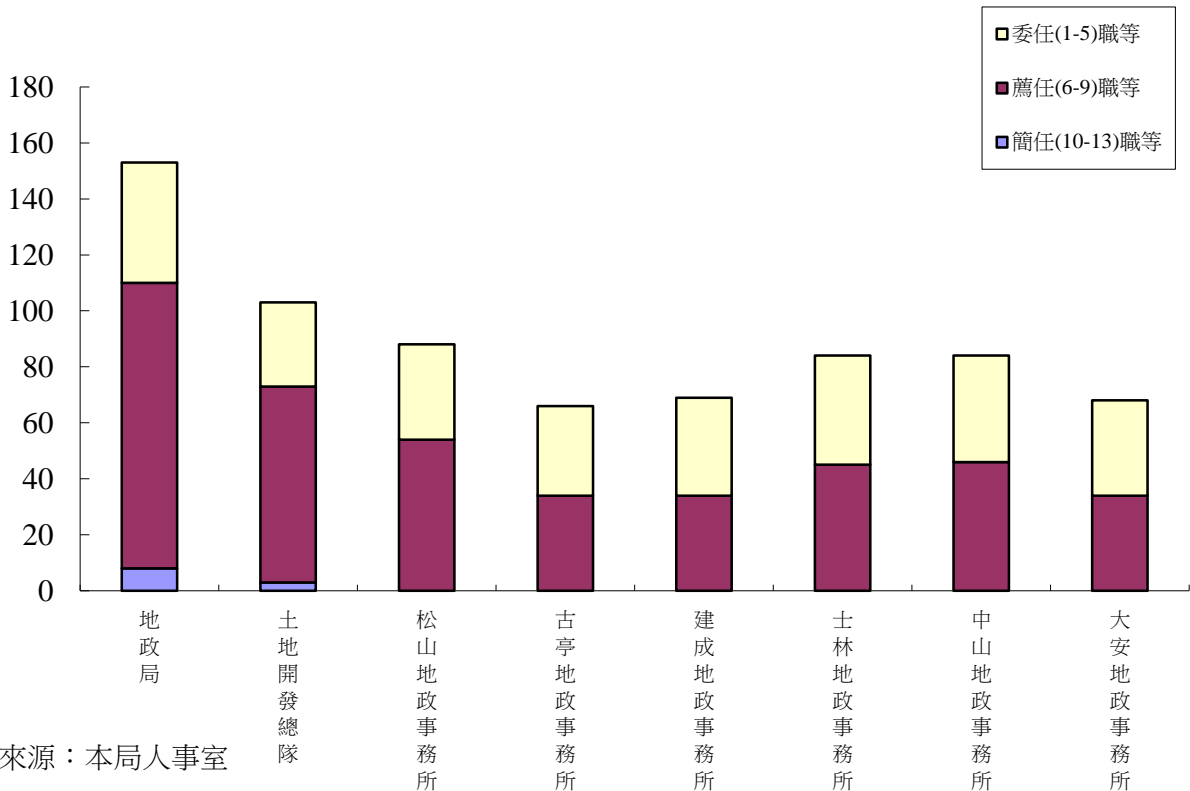
二、臺北市政府地政局暨所屬機關職員官職等統計分析

中華民國107年12月31日

機關 \ 官職等	總計	簡任(10-13)職等	薦任(6-9)職等	委任(1-5)職等
編制員額	814	11	437	366
預算員額	754	11	427	316
現有職員總數	715	11	419	285
地政局	153	8	102	43
土地開發總隊	103	3	70	30
松山地政事務所	88	-	54	34
古亭地政事務所	66	-	34	32
建成地政事務所	69	-	34	35
士林地政事務所	84	-	45	39
中山地政事務所	84	-	46	38
大安地政事務所	68	-	34	34

人

臺北市政府地政局暨所屬機關職員官職等統計分析
中華民國107年12月31日



資料來源：本局人事室

三、臺北市政府地政局暨所屬機關職員年齡統計分析

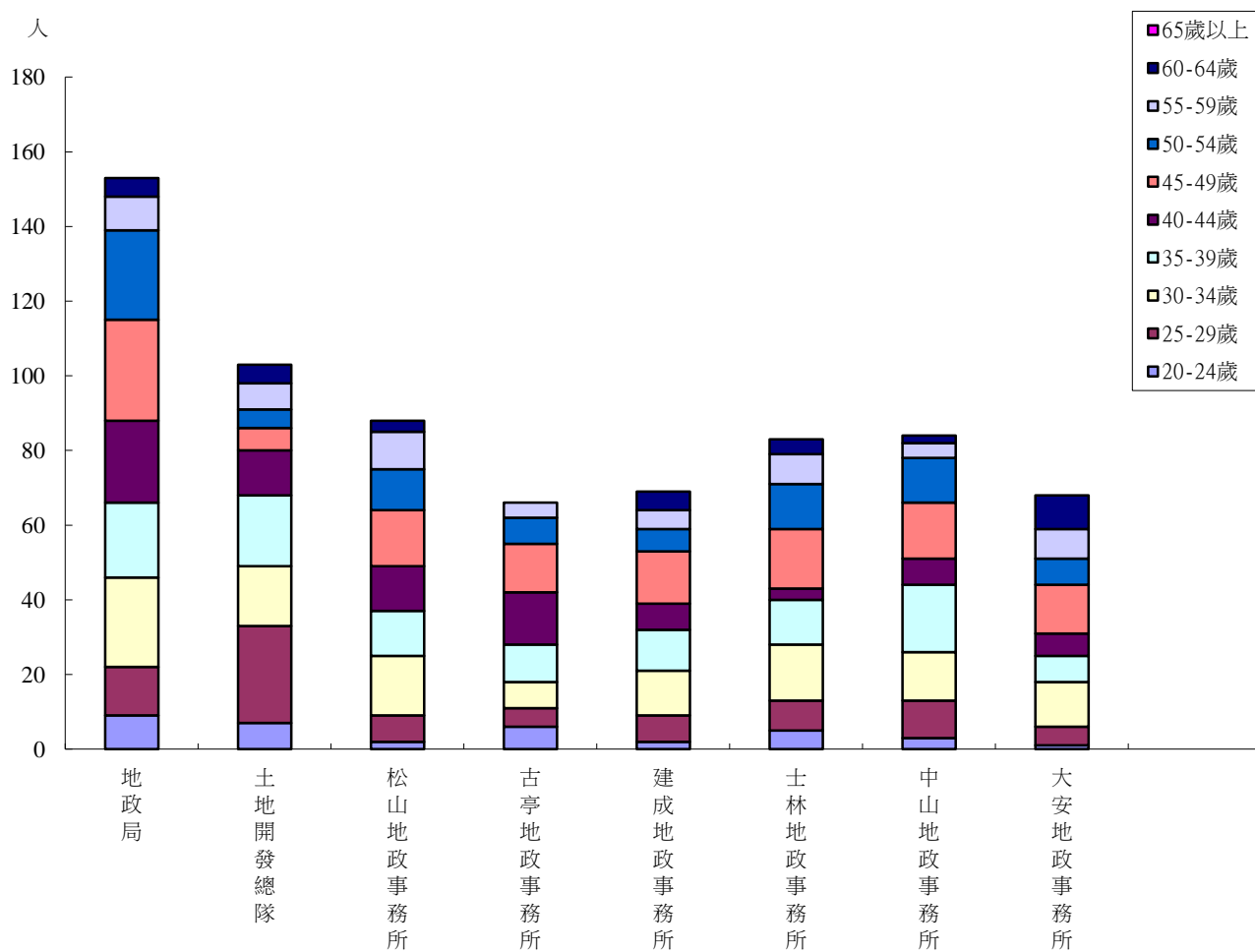
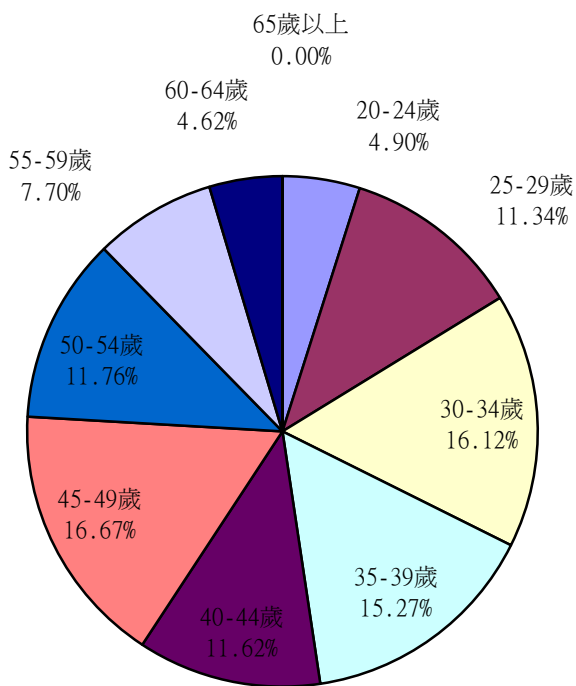
中華民國107年12月31日

單位：人；%

機關		總	地	土	松	古	建	士	中	大
項目		計	政	地	山	亭	成	林	山	安
			局	開	地	地	地	地	地	地
				發	政	政	政	政	政	政
				總	事	事	事	事	事	事
				隊	務	務	務	務	務	務
					所	所	所	所	所	所
總計		714	153	103	88	66	69	83	84	68
20-24歲	人 數	35	9	7	2	6	2	5	3	1
	百分比	4.90	5.88	6.80	2.27	9.09	2.90	6.02	3.57	1.47
25-29歲	人 數	81	13	26	7	5	7	8	10	5
	百分比	11.34	8.50	25.24	7.95	7.58	10.14	9.64	11.90	7.35
30-34歲	人 數	115	24	16	16	7	12	15	13	12
	百分比	16.12	15.68	15.53	18.18	10.60	17.39	18.07	15.48	17.66
35-39歲	人 數	109	20	19	12	10	11	12	18	7
	百分比	15.27	13.07	18.45	13.64	15.15	15.94	14.46	21.43	10.29
40-44歲	人 數	83	22	12	12	14	7	3	7	6
	百分比	11.62	14.38	11.65	13.64	21.21	10.14	3.61	8.33	8.82
45-49歲	人 數	119	27	6	15	13	14	16	15	13
	百分比	16.67	17.65	5.83	17.05	19.70	20.29	19.28	17.86	19.12
50-54歲	人 數	84	24	5	11	7	6	12	12	7
	百分比	11.76	15.69	4.85	12.50	10.61	8.70	14.46	14.29	10.29
55-59歲	人 數	55	9	7	10	4	5	8	4	8
	百分比	7.70	5.88	6.80	11.36	6.06	7.25	9.64	4.76	11.76
60-64歲	人 數	33	5	5	3	0	5	4	2	9
	百分比	4.62	3.27	4.85	3.41	0.00	7.25	4.82	2.38	13.24
65歲以上	人 數	-	-	-	-	-	-	-	-	-
	百分比	-	-	-	-	-	-	-	-	-

資料來源：本局人事室

臺北市政府地政局暨所屬機關職員年齡統計分析 中華民國107年12月31日



四、臺北市府地政局暨所屬機關職員學歷統計分析

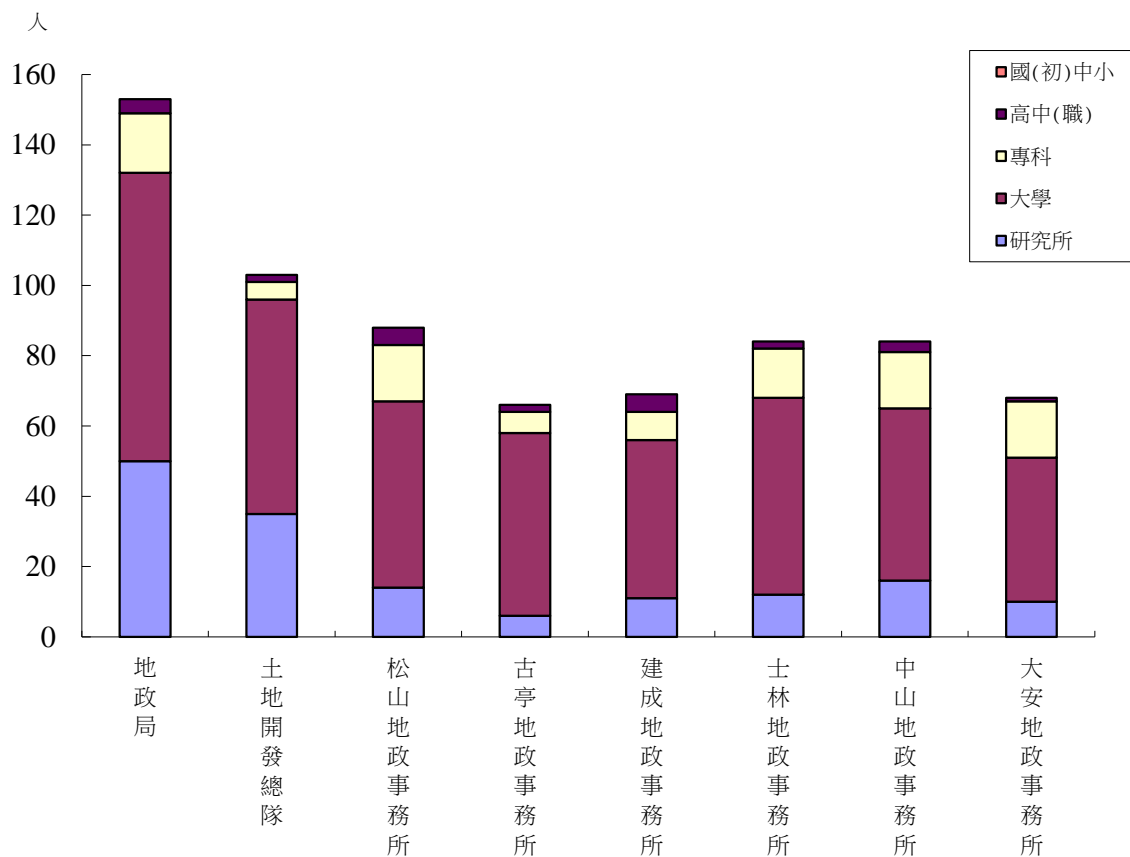
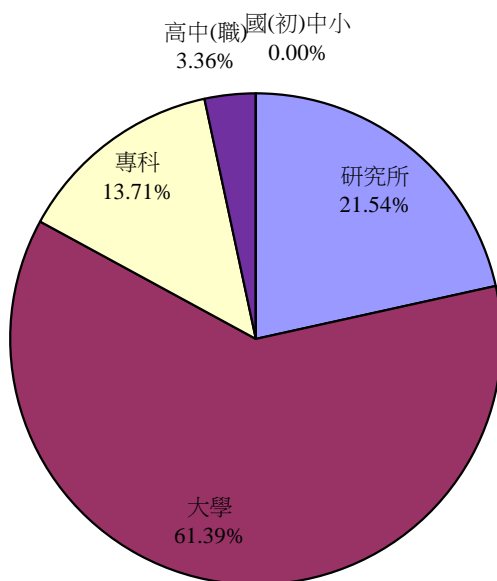
中華民國107年12月31日

單位：人；%

機關		總	地	土	松	古	建	士	中	大
項目		計	政	地	山	亭	成	林	山	安
			局	開	地	地	地	地	地	地
			發	政	政	政	政	政	政	政
			總	事	事	事	事	事	事	事
			隊	務	務	務	務	務	務	務
			所	所	所	所	所	所	所	所
總計		715	153	103	88	66	69	84	84	68
研 究 所	人 數	154	50	35	14	6	11	12	16	10
	百分比	21.54	32.68	33.98	15.91	9.09	15.94	14.29	19.05	14.71
大 學	人 數	439	82	61	53	52	45	56	49	41
	百分比	61.39	53.60	59.23	60.23	78.79	65.22	66.66	58.33	60.29
專 科	人 數	98	17	5	16	6	8	14	16	16
	百分比	13.71	11.11	4.85	18.18	9.09	11.59	16.67	19.05	23.53
高中(職)	人 數	24	4	2	5	2	5	2	3	1
	百分比	3.36	2.61	1.94	5.68	3.03	7.25	2.38	3.57	1.47
國(初)中	人 數	-	-	-	-	-	-	-	-	-
	百分比	-	-	-	-	-	-	-	-	-
小 學	人 數	-	-	-	-	-	-	-	-	-
	百分比	-	-	-	-	-	-	-	-	-

資料來源：本局人事室

臺北市政府地政局暨所屬機關職員學歷統計分析
中華民國107年12月31日



五、臺北市府地政局暨所屬機關107年度歲入決算分析

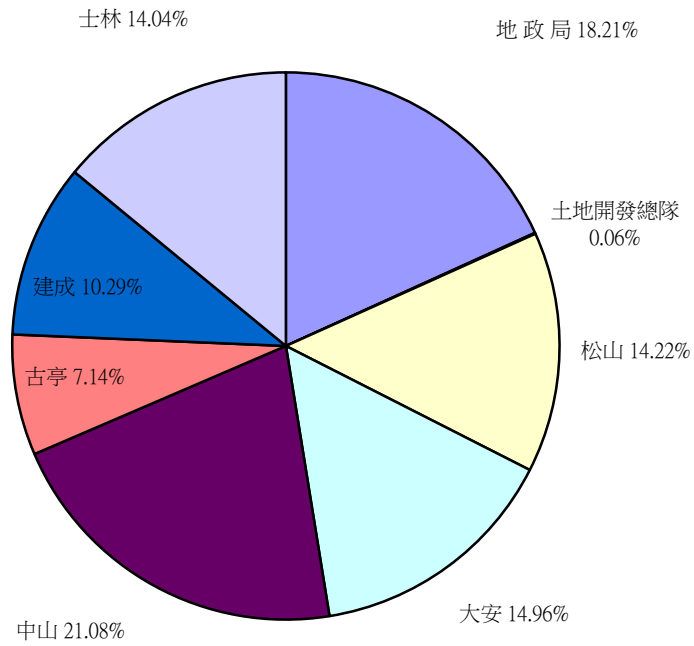
單位：新臺幣元

年 度 及 主管機關	總計	收入項目						
		罰 款 及 賠償收入	規費收入	信託管理 收 入	財產收入	營業盈餘 及 事業收入	補助收入	其他收入
民國68年	187,116,398.57	2,199,347.50	180,657,695.00	-	41,962.20	-	-	4,217,393.87
民國69年	227,862,617.01	1,818,624.00	217,593,982.00	-	43,088.30	-	-	8,406,922.71
民國70年	279,040,458.80	1,063,834.50	268,362,018.00	-	393,387.80	-	-	9,221,218.50
民國71年	314,577,153.40	1,530,972.00	293,359,709.00	-	88,883.00	-	-	19,597,589.40
民國72年	352,142,353.30	2,309,512.00	332,336,788.00	-	70,605.00	-	-	17,425,448.30
民國73年	393,391,942.20	1,711,966.00	371,785,627.00	-	71,363.00	-	-	19,822,986.20
民國74年	429,599,643.52	2,043,810.00	410,057,449.00	-	71,353.00	-	-	17,427,031.52
民國75年	686,207,983.74	465,316.50	444,328,877.00	-	16,303,162.00	-	-	225,110,628.24
民國76年	603,254,954.00	240,269.00	589,416,970.00	-	68,154.00	-	-	13,529,561.00
民國77年	841,115,008.10	116,464.00	840,393,815.00	-	70,638.00	-	-	534,091.10
民國78年	921,508,033.00	10,596.00	918,202,741.00	-	87,043.00	-	-	3,207,653.00
民國79年	1,041,570,642.50	-	1,036,143,438.00	135,485.00	93,912.00	-	-	5,197,807.50
民國80年	1,018,036,645.00	-	1,000,724,845.00	-	176,463.00	-	-	17,135,337.00
民國81年	1,379,701,561.00	-	1,347,647,213.00	-	198,380.00	-	-	31,855,968.00
民國82年	1,191,791,361.25	-	1,151,727,009.00	-	175,221.00	16,863,554.25	-	23,025,577.00
民國83年	1,183,260,460.00	102,914,665.00	1,058,855,222.00	-	193,210.00	-	-	21,297,363.00
民國84年	1,194,623,757.00	96,140,492.00	1,056,735,477.00	-	285,336.00	17,734,167.00	-	23,728,285.00
民國85年	1,207,595,886.00	93,556,893.00	1,079,629,613.00	-	188,638.00	-	-	34,220,742.00
民國86年	1,404,034,479.00	98,251,755.00	1,283,000,988.00	-	171,389.00	-	-	22,610,347.00
民國87年	1,636,157,420.00	76,465,576.00	1,524,584,095.00	8,666,947.00	161,392.00	-	-	26,279,410.00
民國88年	1,476,292,769.00	81,491,718.00	1,382,896,032.00	8,954,965.00	195,144.00	-	-	2,754,910.00
民國88年下半年 及89年度	2,271,907,622.90	84,173,454.00	2,133,695,864.90	5,268,011.00	414,442.00	-	-	48,355,851.00
民國90年	1,005,771,299.00	44,482,570.00	954,857,048.00	-	312,847.00	-	-	6,118,834.00
民國91年	1,063,957,722.00	32,108,416.00	1,027,495,921.00	87,180.00	257,231.00	-	-	4,008,974.00
民國92年	1,497,769,703.00	44,080,346.00	1,381,318,454.00	-	61,520,006.00	-	100,000.00	10,750,897.00
民國93年	1,435,270,346.00	32,471,080.00	1,384,944,825.00	-	7,675,617.00	-	-	10,178,824.00
民國94年	10,476,062,356.00	29,931,778.00	1,528,510,003.00	380,260.00	7,707,348.00	8,900,000,000.00	-	9,532,967.00
民國95年	7,178,383,789.00	30,848,051.00	1,736,496,617.00	-	46,441,009.00	5,200,000,000.00	11,475,000.00	153,123,112.00
民國96年	7,430,764,588.00	27,330,052.00	1,820,358,629.00	-	8,004,553.00	5,500,000,000.00	-	75,071,354.00
民國97年	1,851,770,089.00	28,986,822.00	1,739,464,800.00	-	8,212,976.00	-	1,371,000.00	73,734,491.00
民國98年	1,833,322,800.00	25,475,108.00	1,728,934,954.00	-	8,400,579.00	-	5,600,000.00	64,912,159.00
民國99年	8,342,249,070.00	28,396,142.00	2,124,674,583.00	-	8,775,518.00	6,100,000,000.00	6,660,350.00	73,742,477.00
民國100年	6,676,266,663.00	39,449,018.00	1,835,332,425.00	-	9,373,609.00	4,700,000,000.00	6,449,860.00	85,661,751.00
民國101年	6,663,201,302.00	41,192,610.00	1,696,261,440.00	-	11,527,534.00	4,800,000,000.00	1,500,000.00	112,719,718.00
民國102年	6,579,318,206.00	44,464,924.00	1,800,444,408.00	-	11,604,086.00	4,600,000,000.00	1,192,000.00	121,612,788.00
民國103年	5,401,231,090.00	27,420,583.00	1,716,876,276.00	-	11,854,054.00	3,518,034,440.00	1,276,000.00	125,769,737.00
民國104年	5,194,413,310.00	23,612,356.00	1,656,081,485.00	-	9,649,616.00	3,345,263,735.00	1,262,000.00	158,544,118.00
民國105年	4,561,350,144.00	36,095,882.00	1,421,145,605.00	-	11,834,126.00	2,957,490,892.00	996,000.00	133,787,639.00
民國106年	3,137,495,494.00	25,552,824.00	1,432,276,913.00	-	10,520,862.00	1,540,000,000.00	1,256,000.00	127,888,895.00
民國107年	1,708,249,083.00	20,704,141.00	1,485,541,551.00	-	10,151,220.00	-	37,639,503.00	154,212,668.00
地 政 局	311,104,935.00	4,350,367.00	114,267,377.00	-	840,855.00	-	37,639,503.00	154,006,833.00
土地開發總隊	1,018,489.00	13,924.00	904,474.00	-	61,939.00	-	-	38,152.00
松山地政事務所	242,851,428.00	4,230,309.00	238,580,893.00	-	32,076.00	-	-	8,150.00
大安地政事務所	255,628,728.00	1,783,869.00	244,784,506.00	-	9,049,173.00	-	-	11,180.00
中山地政事務所	360,171,668.00	2,408,794.00	357,713,978.00	-	17,176.00	-	-	31,720.00
古亭地政事務所	121,907,272.00	1,552,654.00	120,273,436.00	-	75,767.00	-	-	5,415.00
建成地政事務所	175,778,753.00	2,893,784.00	172,820,094.00	-	31,698.00	-	-	33,177.00
士林地政事務所	239,787,810.00	3,470,440.00	236,196,793.00	-	42,536.00	-	-	78,041.00

資料來源：本局會計室

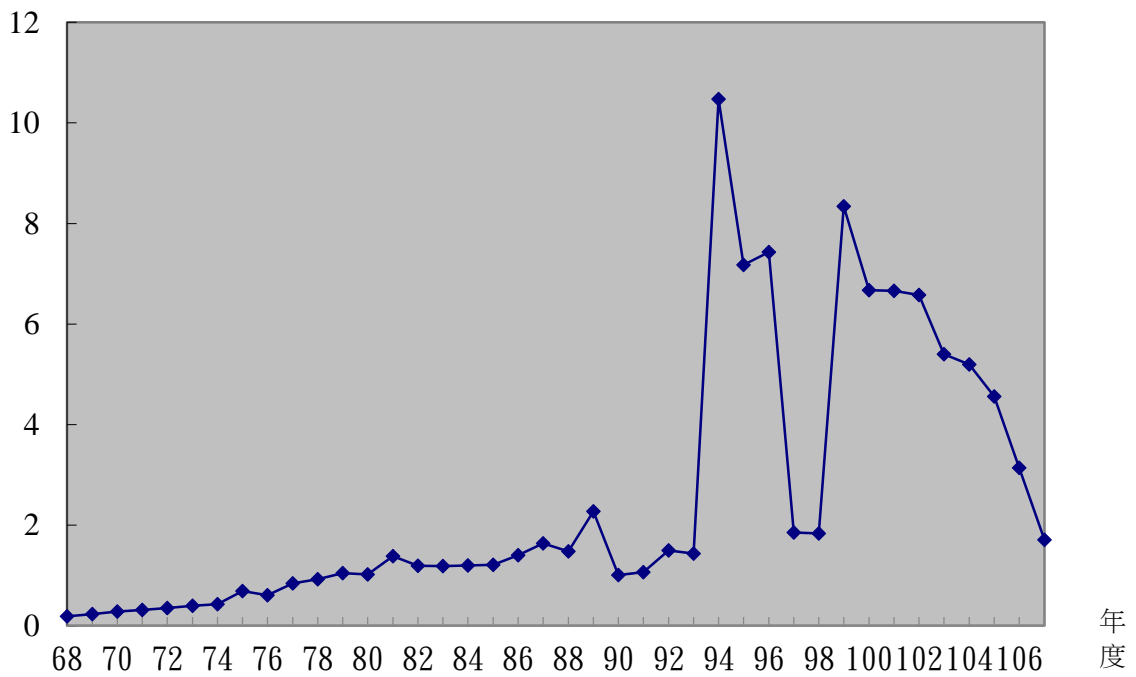
附 註：地政規費徵收，係依土地法有關規定辦理

臺北市政府地政局暨所屬機關107年度歲入決算分析



臺北市政府地政局暨所屬機關歷年歲入決算分析

新臺幣10億元



本 頁 空 白

六、臺北市政府地政局暨所屬

中華民國107

主管機關	工作計畫	預算數					
		本 年 預 算 數	年 度 預 算 增 減				
			預算追加 (減)數	動支第一 預備金額	動支第二 預備金額	流用數	預算 調整數
地政局主管	總計	1,201,041,789	23,250,000	-	13,623,686	-	31,587,120
地政局	合計	387,150,777	19,950,000	-256,638	13,623,686	-	3,000,000
	一般行政	195,355,095		512,172			3,000,000
	地政業務	132,342,882	9,274,000	241,518	3,324,836		
	建築及設備	30,452,800		129,072	10,298,850		
	第一預備金	2,000,000		-1,139,400			
	接受補助建設支出	27,000,000	10,150,000				
	接受補助業務支出		526,000				
土地開發總隊	合計	143,700,356	3,300,000	-	-	-	15,981,372
	一般行政	136,263,806					15,981,372
	促進土地利用	6,200,350					
	接受補助建設支出		3,300,000				
	建築及設備	1,236,200					
松山地政事務所	合計	128,065,028	-	-	-	-	3,577,000
	一般行政	124,545,636					3,577,000
	地籍管理	1,595,388					
	建築及設備	1,924,004					
	接受補助業務支出						
大安地政事務所	合計	99,084,082	-	256,638	-	-	1,877,158
	一般行政	96,589,850					1,877,158
	地籍管理	1,672,432		200,000			
	建築及設備	821,800		56,638			
	接受補助業務支出						
中山地政事務所	合計	118,139,100	-	-	-	-	2,044,299
	一般行政	114,389,662					2,044,299
	地籍管理	1,966,480					
	建築及設備	1,782,958					
	接受補助業務支出						
古亭地政事務所	合計	100,272,528	-	-	-	-	3,657,291
	一般行政	97,108,978					3,657,291
	地籍管理	1,872,330					
	建築及設備	1,291,220					
	接受補助業務支出						
建成地政事務所	合計	93,245,757	-	-	-	-	1,450,000
	一般行政	89,974,080					1,450,000
	地籍管理	1,501,657					
	建築及設備	1,770,020					
	接受補助業務支出						
士林地政事務所	合計	131,384,161	-	-	-	-	-
	一般行政	127,198,325					
	地籍管理	2,390,252					
	建築及設備	1,795,584					
	接受補助業務支出						

資料來源：本局會計室

機關107年度歲出決算分析

年12月31日

單位：新臺幣元

數 合 計	總 計	決 算 數			本 年 度 年 餘 數
		本 年 實 收 數	決 算 權 責 發 生 時 數	總 計	
68,460,806	1,269,502,595	1,249,281,916	3,300,000	1,252,581,916	16,920,679
36,317,048	423,467,825	418,298,469	-	418,298,469	5,169,356
3,512,172	198,867,267	197,374,193	-	197,374,193	1,493,074
12,840,354	145,183,236	142,502,350	-	142,502,350	2,680,886
10,427,922	40,880,722	40,827,573	-	40,827,573	53,149
-1,139,400	860,600	-	-	-	860,600
10,150,000	37,150,000	37,071,455	-	37,071,455	78,545
526,000	526,000	522,898	-	522,898	3,102
19,281,372	162,981,728	157,532,923	3,300,000	160,832,923	2,148,805
15,981,372	152,245,178	150,480,636	-	150,480,636	1,764,542
-	6,200,350	5,828,789	-	5,828,789	371,561
3,300,000	3,300,000	-	3,300,000	3,300,000	-
-	1,236,200	1,223,498	-	1,223,498	12,702
3,577,000	131,642,028	131,343,800	-	131,343,800	298,228
3,577,000	128,122,636	127,910,831	-	127,910,831	211,805
-	1,595,388	1,519,975	-	1,519,975	75,413
-	1,924,004	1,912,994	-	1,912,994	11,010
-	-	-	-	-	-
2,133,796	101,217,878	99,772,871	-	99,772,871	1,445,007
1,877,158	98,467,008	97,186,255	-	97,186,255	1,280,753
200,000	1,872,432	1,709,012	-	1,709,012	163,420
56,638	878,438	877,604	-	877,604	834
-	-	-	-	-	-
2,044,299	120,183,399	117,171,677	-	117,171,677	3,011,722
2,044,299	116,433,961	114,215,119	-	114,215,119	2,218,842
-	1,966,480	1,325,118	-	1,325,118	641,362
-	1,782,958	1,631,440	-	1,631,440	151,518
-	-	-	-	-	-
3,657,291	103,929,819	102,427,632	-	102,427,632	1,502,187
3,657,291	100,766,269	99,633,285	-	99,633,285	1,132,984
-	1,872,330	1,509,791	-	1,509,791	362,539
-	1,291,220	1,284,556	-	1,284,556	6,664
-	-	-	-	-	-
1,450,000	94,695,757	94,266,388	-	94,266,388	429,369
1,450,000	91,424,080	91,168,696	-	91,168,696	255,384
-	1,501,657	1,398,973	-	1,398,973	102,684
-	1,770,020	1,698,719	-	1,698,719	71,301
-	-	-	-	-	-
-	131,384,161	128,468,156	-	128,468,156	2,916,005
-	127,198,325	124,975,605	-	124,975,605	2,222,720
-	2,390,252	1,748,076	-	1,748,076	642,176
-	1,795,584	1,744,475	-	1,744,475	51,109
-	-	-	-	-	-

七、臺北市政府地政局暨所屬

年度別	主管機關	科目	上年度決算時權責發生轉入數及以前年度未結清數
	總計		66,042,960
102	地政局	罰款及賠償收入	552,251
102	松山地政事務所	罰款及賠償收入	154,000
102	中山地政事務所	罰款及賠償收入	2,315
102	古亭地政事務所	罰款及賠償收入	42,358
102	士林地政事務所	罰款及賠償收入	283,017
103	地政局	罰款及賠償收入	241,133
103	松山地政事務所	罰款及賠償收入	16,218
103	大安地政事務所	罰款及賠償收入	5,786
103	建成地政事務所	罰款及賠償收入	1,320
104	地政局	罰款及賠償收入	603,500
104	松山地政事務所	罰款及賠償收入	40,300
104	大安地政事務所	罰款及賠償收入	57,480
104	中山地政事務所	罰款及賠償收入	52
104	古亭地政事務所	罰款及賠償收入	29,463
104	建成地政事務所	罰款及賠償收入	9,210
104	士林地政事務所	罰款及賠償收入	53,340
105	地政局	罰款及賠償收入	1,855,000
105	松山地政事務所	罰款及賠償收入	204,479
105	大安地政事務所	罰款及賠償收入	89,600
105	中山地政事務所	罰款及賠償收入	74,992
105	古亭地政事務所	罰款及賠償收入	430,360
105	建成地政事務所	罰款及賠償收入	502,833
105	士林地政事務所	罰款及賠償收入	330,107
105	地政局	營業盈餘及事業收入	57,490,892
106	地政局	罰款及賠償收入	1,818,110
106	松山地政事務所	罰款及賠償收入	103,280
106	大安地政事務所	罰款及賠償收入	34,484
106	中山地政事務所	罰款及賠償收入	228,680
106	古亭地政事務所	罰款及賠償收入	2,177
106	建成地政事務所	罰款及賠償收入	605,606
106	士林地政事務所	罰款及賠償收入	150,688
106	地政局	財產收入	29,929

資料來源：本局會計室

八、臺北市政府地政局暨所屬

年度別	主管機關	科 目	上年度決算時權責發生轉 入數及以前年度未結清數
	總 計		-

資料來源：本局會計室

機關以前年度歲入轉入數決算表

單位：新臺幣元

本年度減免[註銷]數	本年度收付實現數	本年度決算未結清數	說 明
1,229,186	61,006,873	3,806,901	
88,879	25,000	438,372	
-	-	154,000	
2,315	-	-	
-	42,358	-	
-	-	283,017	
20,000	96,784	124,349	
-	2,540	13,678	
5,786	-	-	
-	-	1,320	
24,000	138,500	441,000	
-	10,354	29,946	
-	14,440	43,040	
-	-	52	
-	8,624	20,839	
-	595	8,615	
15,020	30,040	8,280	
200,000	1,279,000	376,000	
4,046	57,633	142,800	
-	89,600	-	
22,652	49,880	2,460	
-	25,307	405,053	
166,820	161,314	174,699	
39,615	287,637	2,855	
-	57,490,892	-	
100,000	745,540	972,570	
16,740	68,153	18,387	
1,420	21,684	11,380	
215,520	13,160	-	
2,177	-	-	
299,972	209,000	96,634	
4,224	108,909	37,555	
	29,929		

機關以前年度歲出轉入數決算表

單位：新臺幣元

本年度減免[註銷]數	本年度收付實現數	本年度決算未結清數	說 明
-	-	-	