

中華民國108年度  
臺北市地政統計

臺北市政府地政局

中華民國109年6月編製



# 目 次

壹、測繪	
一、臺北市四至地理位置.....	1
二、臺北市各地政事務所土地建物測量案件統計.....	3
三、臺北市 108 年度各月土地建物測量案件統計.....	4
貳、土地登記	
一、臺北市土地面積及現住人口.....	7
二、臺北市土地面積筆數.....	8
三、臺北市各地政事務所土地建物登記案件統計.....	11
四、臺北市 108 年度各月土地建物登記案件統計.....	12
五、臺北市辦理土地標示變更登記筆數及面積.....	16
六、臺北市辦理土地所有權登記筆數及面積.....	18
七、臺北市辦理土地他項權利登記筆數及面積.....	20
八、臺北市辦理土地其他登記筆數及面積.....	24
九、臺北市辦理建物標示變更登記棟數及面積.....	26
十、臺北市辦理建物所有權登記棟數及面積.....	28
十一、臺北市辦理建物他項權利登記棟數及面積.....	30
十二、臺北市辦理建物其他登記棟數及面積.....	34
十三、臺北市近 5 年地政士開業異動登記及管理業務統計.....	36
參、地價	
一、臺北市不動產估價師開業及異動登記管理.....	39
二、臺北市住宅價格指數.....	40
三、臺北市商辦租金指數.....	44
四、臺北市地價區段統計.....	45
五、臺北市土地總歸戶情形.....	47
六、臺北市地價稅及土地增值稅徵收情形.....	48
肆、地權及不動產交易	
一、臺北市外國人地權登記管理.....	49
二、臺北市實施耕地三七五減租成果統計.....	50
三、臺北市不動產經紀人證書及經紀業申請案件統計.....	52
四、臺北市房地產消費糾紛原因統計.....	54
五、臺北市不動產經紀業查處統計.....	55
伍、地用	
一、臺北市近 5 年撥用公地面積統計.....	57
二、臺北市近 5 年徵收私有土地成果統計.....	58
三、臺北市公地權屬及面積統計.....	60
四、臺北市公有放租耕地分區面積統計.....	61

陸、土地開發

- 一、臺北市市地重劃成果統計.....64
- 二、臺北市區段徵收成果統計.....66

柒、其他

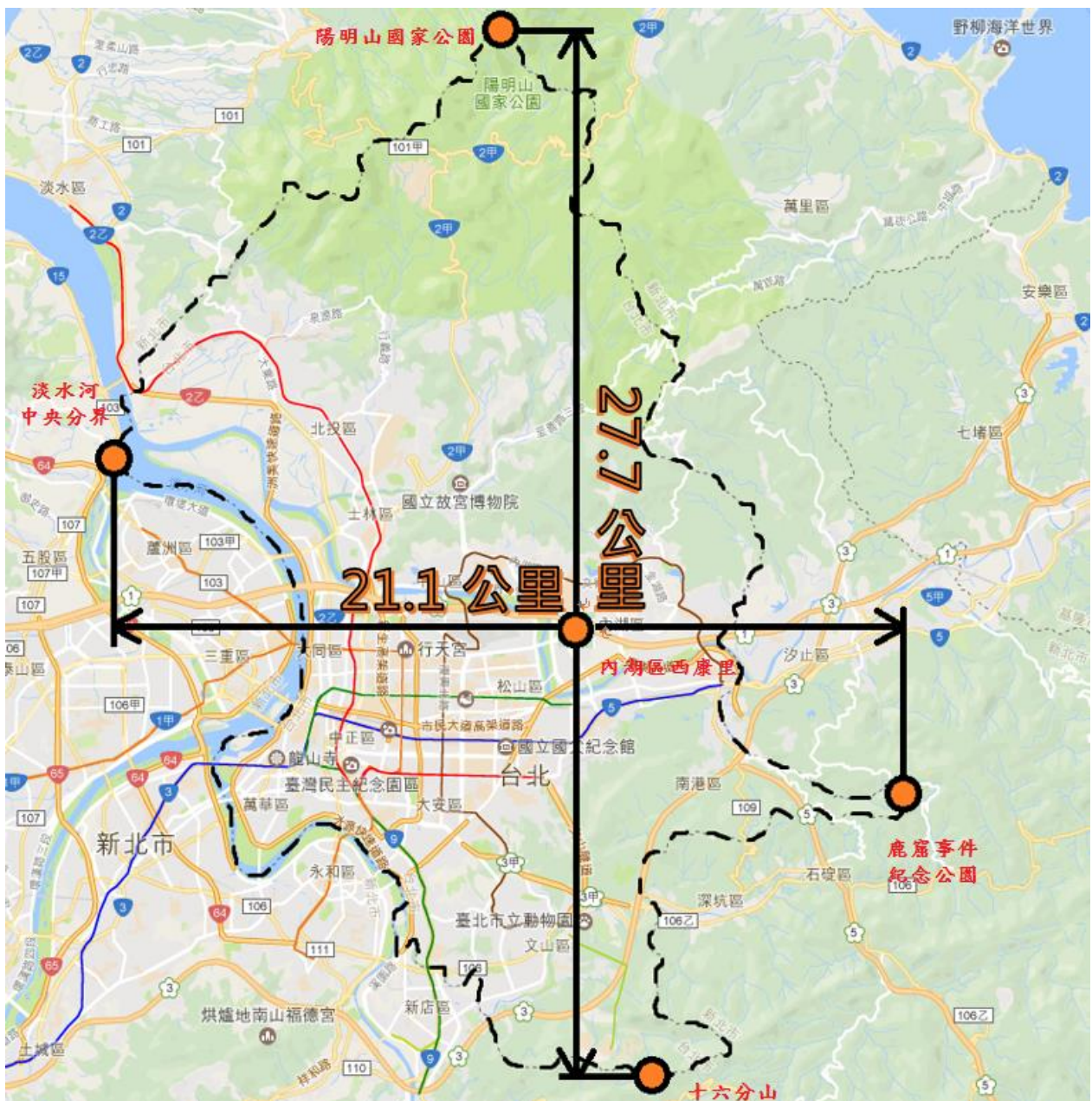
- 一、臺北市政府地政局暨所屬機關組織系統表.....69
- 二、臺北市政府地政局暨所屬機關職員官職等統計分析.....70
- 三、臺北市政府地政局暨所屬機關職員年齡統計分析.....71
- 四、臺北市政府地政局暨所屬機關職員學歷統計分析.....73
- 五、臺北市政府地政局暨所屬機關 108 年度歲入決算分析.....75
- 六、臺北市政府地政局暨所屬機關 108 年度歲出決算分析.....78
- 七、臺北市政府地政局暨所屬機關以前年度歲入轉入數決算表.....80
- 八、臺北市政府地政局暨所屬機關以前年度歲出轉入數決算表.....80

# 壹、測繪



## 一、臺北市四至地理位置

地點	極東	極西	極南	極北	地理幾何中心
	鹿窟事件紀念公園	淡水河中央分界	十六分山	陽明山國家公園	內湖區西康里
經緯度	東經121°39'30"	東經121°27'10"	東經121°35'22"	東經121°33'04"	東經121°33'20"
	北緯 25°01'51"	北緯 25°06'59"	北緯 24°57'42"	北緯 25°12'46"	北緯 25°05'14"



資料來源：本局土地開發總隊

本 頁 空 白



## 二、臺北市各地政事務所土地建物測量案件統計

中華民國108年1月1日至12月31日

單位：筆；棟；張

所 別		總 計	建成地政 事 務 所	古亭地政 事 務 所	松山地政 事 務 所	士林地政 事 務 所	中山地政 事 務 所	大安地政 事 務 所
項 目								
測 量	總 計	<b>26,190</b>	4,842	5,113	3,878	4,978	4,940	2,439
	土 地 鑑 界 ( 筆 )	<b>5,792</b>	839	806	902	1,686	892	667
	建 物 勘 測 ( 棟 )	<b>18,254</b>	3,714	4,009	2,726	2,435	3,797	1,573
	土 地 合 併 分 割 ( 筆 )	<b>2,144</b>	289	298	250	857	251	199
核發地籍圖建物平面位置圖謄本(張)		<b>125,370</b>	17,639	6,327	58,927	13,712	12,521	16,244

資料來源：本局測繪科

## 三、臺北市108年度各月土

中華民國108年1月

項 目		月 別		總 計	1月	2月	3月	4月	5月
		總	計						
測 量	總 計	<b>26,190</b>			2,212	1,013	1,309	2,210	2,246
	土 地 鑑 界 ( 筆 )	<b>5,792</b>			410	283	503	487	461
	建 物 勘 測 ( 棟 )	<b>18,254</b>			1,742	626	675	1,425	1,559
	土 地 合 併 分 割 ( 筆 )	<b>2,144</b>			60	104	131	298	226
核發地籍圖建物平面位置圖謄本(張)		<b>125,370</b>			11,645	9,404	8,195	8,762	16,304

資料來源：本局測繪科

# 地建物測量案件統計

1日至12月31日

單位：筆；棟；張

6月	7月	8月	9月	10月	11月	12月
2,599	2,775	2,674	1,668	2,306	2,718	2,460
352	536	506	425	638	630	561
2,108	2,020	1,969	1,094	1,463	1,877	1,696
139	219	199	149	205	211	203
7,717	8,104	10,028	9,396	10,749	14,751	10,315

本 頁 空 白

## 貳、土地登記



## 一、臺北市土地面積及現住人口

年度及區別	土地面積( 公頃 )	現住人口( 人 )	人口密度( 人 / 公頃 )
民國68年度	27,214.18	2,179,627	80
民國69年度	27,214.18	2,213,194	81
民國70年度	27,214.18	2,246,759	83
民國71年度	27,214.18	2,297,961	84
民國72年度	27,216.81	2,362,635	87
民國73年度	27,216.81	2,416,020	89
民國74年度	27,216.81	2,477,704	91
民國75年度	27,177.41	2,539,365	93
民國76年度	27,177.41	2,608,881	96
民國77年度	27,177.41	2,663,844	98
民國78年度	27,177.41	2,699,636	99
民國79年度	27,177.41	2,713,683	100
民國80年度	27,177.41	2,726,139	100
民國81年度	27,177.41	2,706,453	100
民國82年度	27,179.97	2,675,029	98
民國83年度	27,179.97	2,653,245	98
民國84年度	27,179.97	2,648,797	97
民國85年度	27,179.97	2,620,716	96
民國86年度	27,179.97	2,590,766	95
民國87年度	27,179.97	2,622,171	96
民國88年度	27,179.97	2,640,322	97
民國89年度	27,179.97	2,646,474	97
民國90年度	27,179.97	2,633,802	97
民國91年度	27,179.97	2,641,856	97
民國92年度	27,179.97	2,627,138	97
民國93年度	27,179.97	2,622,472	96
民國94年度	27,179.97	2,616,375	96
民國95年度	27,179.97	2,632,242	97
民國96年度	27,179.97	2,629,269	97
民國97年度	27,179.97	2,622,923	97
民國98年度	27,179.97	2,607,428	96
民國99年度	27,179.97	2,618,772	96
民國100年度	27,179.97	2,650,968	98
民國101年度	27,179.97	2,673,226	98
民國102年度	27,179.97	2,686,516	99
民國103年度	27,179.97	2,702,315	99
民國104年度	27,179.97	2,704,810	100
民國105年度	27,179.97	2,695,704	99
民國106年度	27,179.97	2,683,257	99
民國107年度	27,179.97	2,668,572	98
<b>民國108年度</b>	<b>27,179.97</b>	<b>2,645,041</b>	<b>97</b>
松山區	928.78	204,193	220
信義區	1,120.77	220,021	196
大安區	1,136.14	307,631	271
中山區	1,368.21	227,387	166
中正區	760.71	158,014	208
大同區	568.15	126,043	222
萬華區	885.22	187,076	211
文山區	3,150.90	271,806	86
南港區	2,184.24	120,297	55
內湖區	3,157.87	285,795	91
士林區	6,236.82	283,459	45
北投區	5,682.16	253,319	45

資料來源：1. 土地面積，本局土地登記科。

2. 現住人口，本府民政局網站。

## 二、臺北市土

中華民國108

區別	臺北市土地總面積					
	總計	已登記公私有土地面積				未登記土地面積
		合計	公有	私有	公私共有	
總計	27,179.970000	25,996.031025	12,612.384568	12,192.781168	1,190.865289	1,183.938975
松山區	928.780000	822.401804	487.535011	278.832294	56.034499	106.378196
信義區	1,120.770000	1,118.474510	535.444527	521.985643	61.044340	2.295490
大安區	1,136.140000	1,136.042455	624.465296	408.599715	102.977444	0.097545
中山區	1,368.210000	1,334.149646	804.493066	462.668521	66.988059	34.060354
中正區	760.710000	716.636491	458.282127	216.807950	41.546414	44.073509
大同區	568.150000	410.061146	212.098429	185.981825	11.980892	158.088854
萬華區	885.220000	578.647335	335.475436	203.260635	39.911264	306.572665
文山區	3,150.900000	3,071.174408	1,426.027720	1,493.320497	151.826191	79.725592
南港區	2,184.240000	2,161.456733	933.059928	1,076.529460	151.867345	22.783267
內湖區	3,157.870000	3,155.412370	926.627093	1,986.563335	242.221942	2.457630
士林區	6,236.820000	5,880.382238	2,663.653908	3,047.314707	169.413623	356.437762
北投區	5,682.160000	5,611.191889	3,205.222027	2,310.916586	95.053276	70.968111

資料來源：本局土地登記科



# 地面積筆數

年12月31日

單位：公頃；筆

## 臺北市土地總筆數

總計	已登記公私有土地筆數				未登記土地筆數
	合計	公有	私有	公私共有	
<b>418,211</b>	<b>415,106</b>	<b>124,660</b>	<b>275,428</b>	<b>15,018</b>	<b>3,105</b>
17,562	17,548	4,896	11,762	890	14
27,579	27,477	7,138	18,868	1,471	102
31,668	31,599	9,321	20,685	1,593	69
26,859	26,827	7,477	18,404	946	32
25,780	25,742	9,284	15,895	563	38
27,234	27,211	5,775	20,987	449	23
29,300	29,231	6,300	22,264	667	69
47,552	47,123	16,164	28,999	1,960	429
24,829	24,694	9,042	14,453	1,199	135
28,199	27,952	9,204	17,113	1,635	247
71,977	70,981	20,488	48,284	2,209	996
59,672	58,721	19,571	37,714	1,436	951

本 頁 空 白

### 三、臺北市各地政事務所土地建物登記案件統計

中華民國108年1月1日至12月31日

單位：筆；棟；張

項目		所別	總計	建成地政事務所	古亭地政事務所	松山地政事務所	士林地政事務所	中山地政事務所	大安地政事務所
				總計	建成地政事務所	古亭地政事務所	松山地政事務所	士林地政事務所	中山地政事務所
登	土地 (筆)	總計	<b>384,608</b>	50,948	59,479	79,050	74,510	80,229	40,392
		標示變更登記	<b>2,119</b>	217	315	277	769	335	206
		所有權總登記	-	-	-	-	-	-	-
		所有權變更登記	<b>84,069</b>	12,093	12,600	16,353	16,999	16,525	9,499
		他項權利登記	<b>149,102</b>	19,914	22,486	30,316	25,380	33,471	17,535
		其他登記	<b>149,318</b>	18,724	24,078	32,104	31,362	29,898	13,152
記	建物 (棟)	總計	<b>322,341</b>	51,345	39,672	59,863	50,953	89,812	30,696
		標示變更登記	<b>15,191</b>	960	2,097	2,338	1,645	7,606	545
		所有權總登記	<b>6,293</b>	1,582	1,101	655	852	1,696	407
		所有權變更登記	<b>53,764</b>	9,428	6,756	9,485	8,545	13,622	5,928
		他項權利登記	<b>122,662</b>	17,101	15,651	24,425	20,168	31,357	13,960
		其他登記	<b>124,431</b>	22,274	14,067	22,960	19,743	35,531	9,856
核發土地建物登記簿謄本(張)			<b>2,004,065</b>	337,236	175,104	484,748	244,497	440,496	321,984
地價謄本(張)			<b>6,957</b>	1,586	285	1,556	1,448	1,725	357

資料來源：本局土地登記科

## 四、臺北市108年度各月土

中華民國108年1月

項 目		月 別		總 計	1月	2月	3月	4月	5月
		總 計							
登 記	土 地 ( 筆 )	總 計		<b>384,608</b>	34,316	19,722	30,144	30,591	35,478
		標 示 變 更 登 記		<b>2,119</b>	166	71	65	149	188
		所 有 權 總 登 記		-	-	-	-	-	-
		所 有 權 變 更 登 記		<b>84,069</b>	8,576	4,534	6,768	6,851	7,452
		他 項 權 利 登 記		<b>149,102</b>	12,889	7,482	11,976	12,167	14,075
		其 他 登 記		<b>149,318</b>	12,685	7,635	11,335	11,424	13,763
登 記	建 物 ( 棟 )	總 計		<b>322,341</b>	30,363	17,521	23,675	24,466	28,823
		標 示 變 更 登 記		<b>15,191</b>	593	481	713	806	1,659
		所 有 權 總 登 記		<b>6,293</b>	485	429	509	383	608
		所 有 權 變 更 登 記		<b>53,764</b>	5,298	2,983	4,243	4,619	5,019
		他 項 權 利 登 記		<b>122,662</b>	10,716	6,264	9,693	10,233	12,004
		其 他 登 記		<b>124,431</b>	13,271	7,364	8,517	8,425	9,533
核 發 土 地 建 物 登 記 簿 謄 本 ( 張 )				<b>2,004,065</b>	193,590	112,891	172,237	156,906	174,421
地 價 謄 本 ( 張 )				<b>6,957</b>	1,726	696	1,257	809	482

資料來源：本局土地登記科

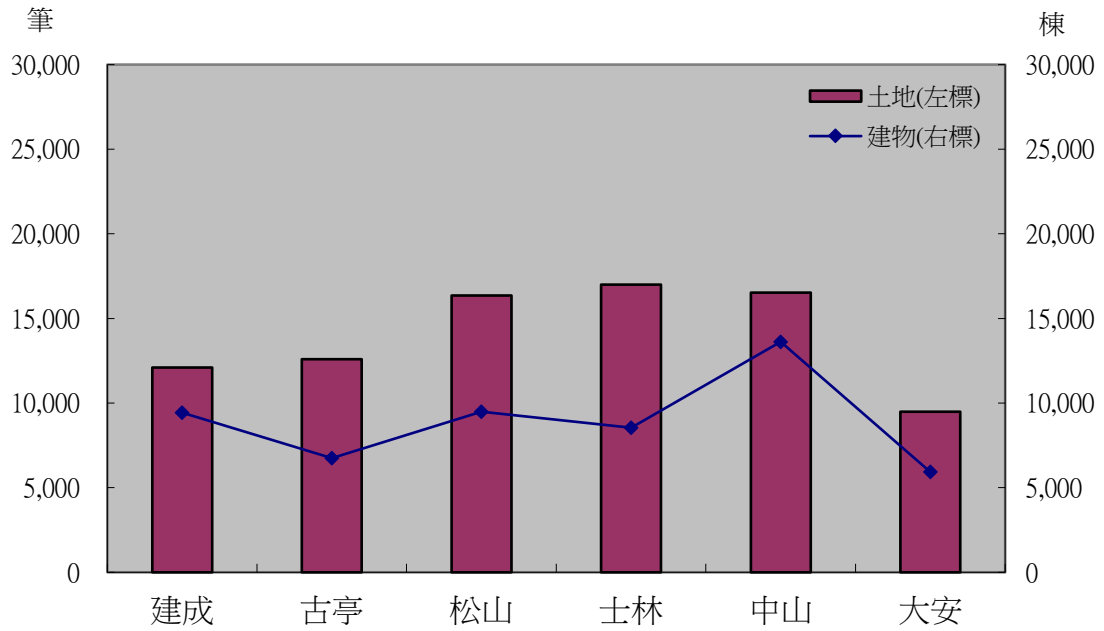
# 地建物登記案件統計

1日至12月31日

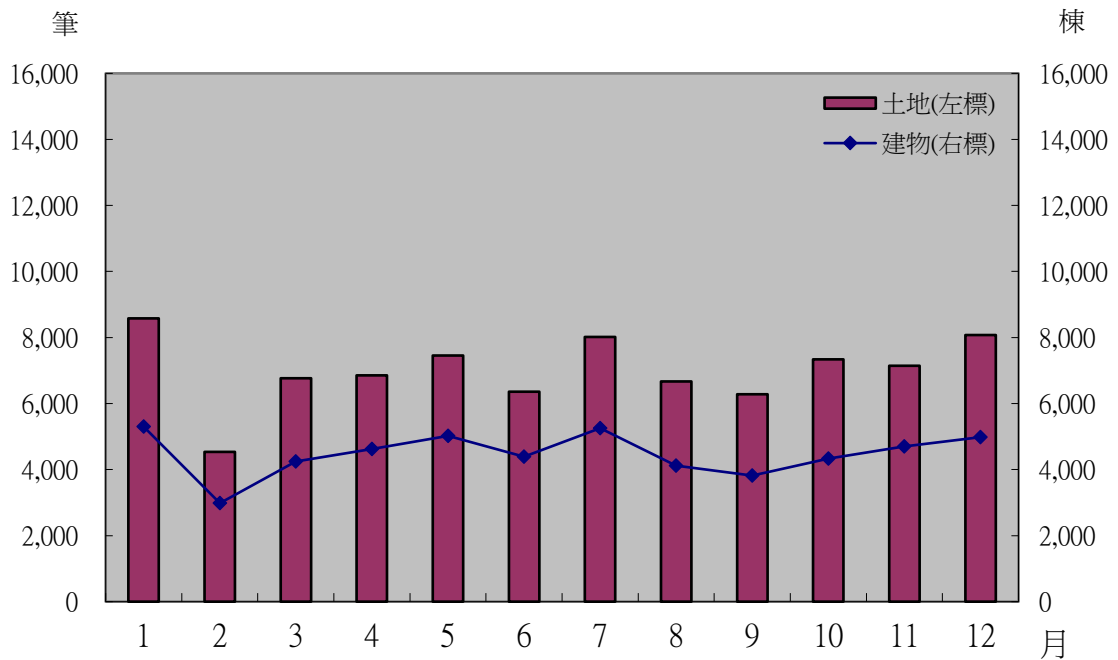
單位：筆；棟；張

6月	7月	8月	9月	10月	11月	12月
30,117	37,576	30,774	30,348	31,686	41,578	32,278
200	242	206	113	229	322	168
-	-	-	-	-	-	-
6,358	8,015	6,672	6,282	7,339	7,145	8,077
12,677	14,835	12,181	11,660	13,212	12,569	13,379
10,882	14,484	11,715	12,293	10,906	21,542	10,654
24,503	30,081	24,718	23,731	25,565	41,701	27,194
1,271	2,042	2,187	1,167	1,384	1,828	1,060
511	373	285	433	954	867	456
4,391	5,258	4,115	3,819	4,329	4,705	4,985
10,309	12,035	9,821	9,450	10,361	10,654	11,122
8,021	10,373	8,310	8,862	8,537	23,647	9,571
148,788	174,681	167,890	158,786	186,531	192,907	164,437
374	263	209	234	305	372	230

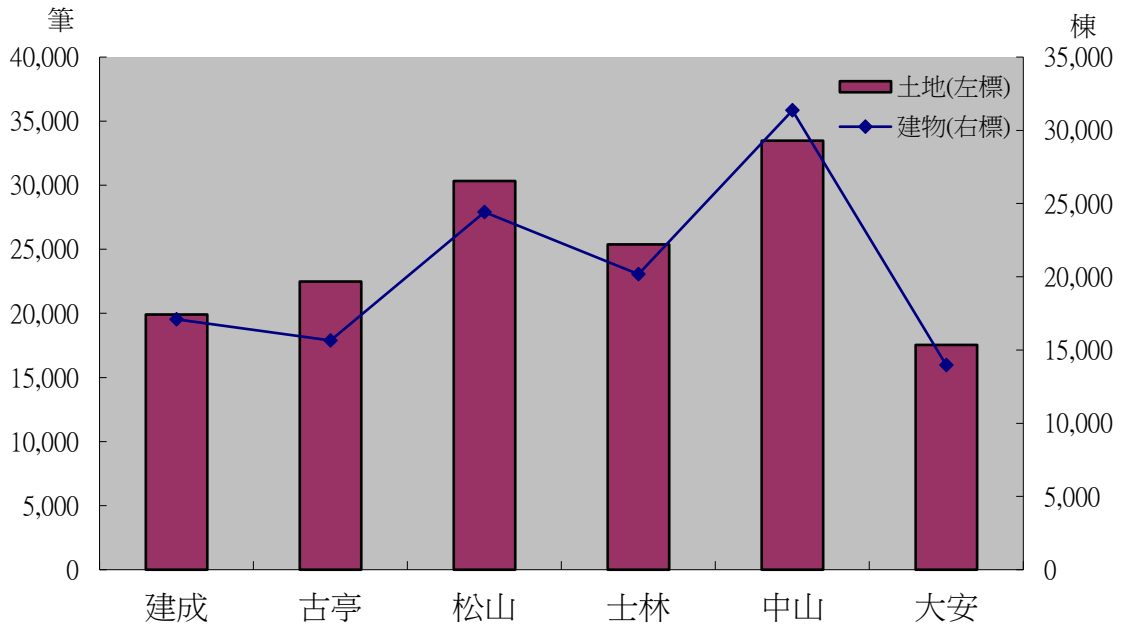
臺北市土地建物所有權變更登記概況－按地政事務所別分



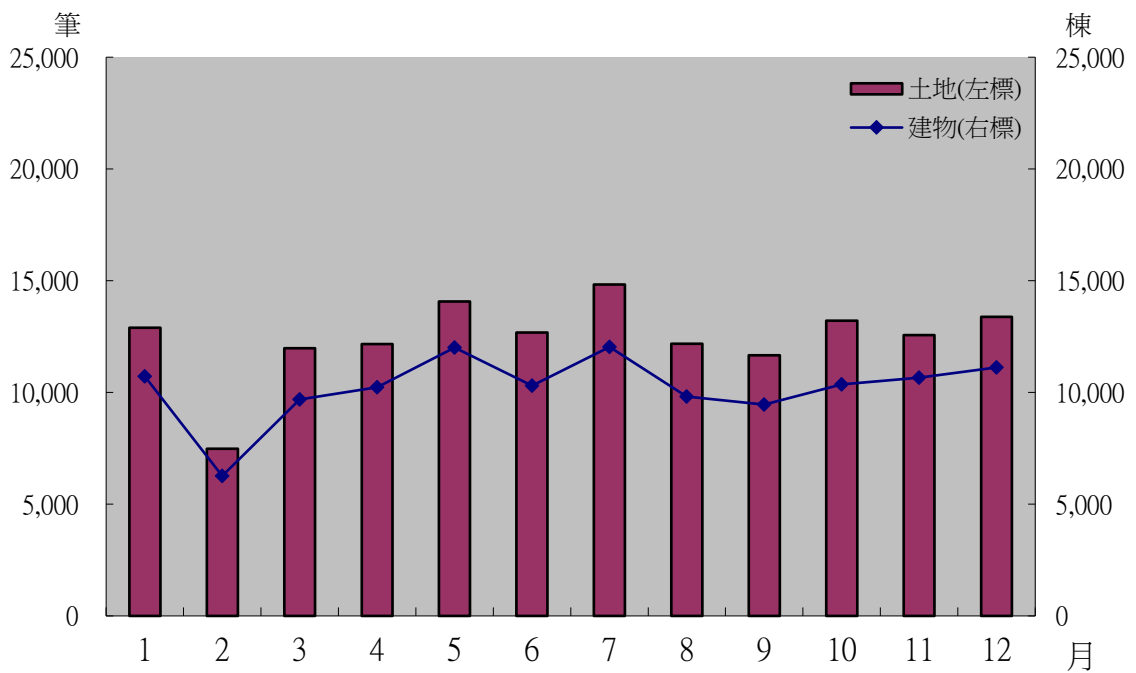
臺北市土地建物所有權變更登記概況－按月別分



臺北市土地建物他項權利登記概況－按地政事務所別分



臺北市土地建物他項權利登記概況－按月別分



## 五、臺北市辦理土地標

中華民國108年1月

區別	類別	總計	分割	合併	重測	重劃
總計	筆數	2,119	1,714	159	-	-
	平方公尺	1,837,691.50	1,232,676.97	542,448.28	-	-
松山區	筆數	78	65	3	-	-
	平方公尺	86,983.00	76,165.00	4,550.00	-	-
信義區	筆數	101	74	2	-	-
	平方公尺	96,524.52	20,048.00	64,270.52	-	-
大安區	筆數	206	189	17	-	-
	平方公尺	78,667.55	67,060.70	11,606.85	-	-
中山區	筆數	126	70	9	-	-
	平方公尺	262,291.84	122,409.18	132,632.66	-	-
中正區	筆數	147	88	9	-	-
	平方公尺	64,797.22	51,274.67	2,878.55	-	-
大同區	筆數	86	73	9	-	-
	平方公尺	29,293.90	21,095.54	7,851.36	-	-
萬華區	筆數	104	90	8	-	-
	平方公尺	23,953.65	16,025.65	7,807.00	-	-
文山區	筆數	195	175	12	-	-
	平方公尺	137,063.40	57,037.85	75,887.55	-	-
南港區	筆數	98	78	4	-	-
	平方公尺	61,797.13	48,723.54	9,025.59	-	-
內湖區	筆數	209	148	14	-	-
	平方公尺	166,686.46	143,689.21	16,043.28	-	-
士林區	筆數	432	373	32	-	-
	平方公尺	431,693.58	365,088.64	61,205.98	-	-
北投區	筆數	337	291	40	-	-
	平方公尺	397,939.25	244,058.99	148,688.94	-	-

資料來源：本局土地登記科



# 示變更登記筆數及面積

1日至12月31日

單位：筆；平方公尺

區段徵收	地目變更	使用編定	門牌整編	建物增建 改建	減失	法院判決、 調解、和解	其他
-	-	-	-	-	-	37	209
-	-	-	-	-	-	9,772.61	52,793.64
-	-	-	-	-	-	-	10
-	-	-	-	-	-	-	6,268.00
-	-	-	-	-	-	-	25
-	-	-	-	-	-	-	12,206.00
-	-	-	-	-	-	-	-
-	-	-	-	-	-	-	-
-	-	-	-	-	-	-	47
-	-	-	-	-	-	-	7,250.00
-	-	-	-	-	-	-	50
-	-	-	-	-	-	-	10,644.00
-	-	-	-	-	-	4	-
-	-	-	-	-	-	347.00	-
-	-	-	-	-	-	6	-
-	-	-	-	-	-	121.00	-
-	-	-	-	-	-	-	8
-	-	-	-	-	-	-	4,138.00
-	-	-	-	-	-	-	16
-	-	-	-	-	-	-	4,048.00
-	-	-	-	-	-	16	31
-	-	-	-	-	-	1,822.33	5,131.64
-	-	-	-	-	-	5	22
-	-	-	-	-	-	2,290.96	3,108.00
-	-	-	-	-	-	6	-
-	-	-	-	-	-	5,191.32	-

## 六、臺北市辦理土地所

中華民國108年1月

區別	類別	總計	土地登記 總登	所有權			
				合計	買	賣	拍賣
總計	筆數	84,069	-	84,069	39,716	1,296	20,549
	平方公尺	11,575,398.18	-	11,575,398.18	4,752,215.09	90,656.25	3,794,983.36
松山區	筆數	5,234	-	5,234	2,649	38	1,108
	平方公尺	285,451.89	-	285,451.89	109,894.23	1,034.18	46,408.45
信義區	筆數	6,434	-	6,434	2,974	125	1,698
	平方公尺	457,621.33	-	457,621.33	197,829.37	10,720.54	106,618.35
大安區	筆數	9,499	-	9,499	4,168	162	2,306
	平方公尺	497,654.76	-	497,654.76	168,636.82	2,373.07	174,113.87
中山區	筆數	8,309	-	8,309	4,807	114	1,232
	平方公尺	435,262.35	-	435,262.35	267,267.75	3,163.29	49,480.79
中正區	筆數	5,328	-	5,328	2,709	54	950
	平方公尺	261,953.46	-	261,953.46	141,400.40	1,367.25	27,331.02
大同區	筆數	4,614	-	4,614	2,287	93	959
	平方公尺	435,417.37	-	435,417.37	331,067.41	1,314.47	42,827.60
萬華區	筆數	5,705	-	5,705	2,668	128	1,400
	平方公尺	342,046.76	-	342,046.76	216,739.61	3,262.53	48,271.00
文山區	筆數	9,046	-	9,046	4,218	155	2,525
	平方公尺	1,937,338.25	-	1,937,338.25	1,069,894.32	21,915.43	572,568.14
南港區	筆數	4,685	-	4,685	1,582	62	1,710
	平方公尺	1,274,120.81	-	1,274,120.81	170,036.40	6,698.21	833,302.89
內湖區	筆數	8,216	-	8,216	4,142	104	1,993
	平方公尺	1,953,487.73	-	1,953,487.73	762,129.76	13,377.53	911,452.65
士林區	筆數	9,311	-	9,311	4,025	137	2,717
	平方公尺	1,733,512.10	-	1,733,512.10	605,691.53	13,874.22	447,230.97
北投區	筆數	7,688	-	7,688	3,487	124	1,951
	平方公尺	1,961,531.37	-	1,961,531.37	711,627.49	11,555.53	535,377.63

資料來源：本局土地登記科

# 有權登記筆數及面積

1日至12月31日

單位：筆；平方公尺

變		更			登			記						
贈	與	夫妻贈與	交	換	共有物 分割	徵	收	信	託	法院判決、 調解、和解	其	他		
8,339		3,173		209		105		11		8,323		665		1,683
1,043,310.87		157,083.73		53,231.71		71,477.66		73.92		884,423.15		302,061.44		425,881.00
546		266		14		-		-		476		50		87
59,951.23		7,739.11		412.40		-		-		37,657.23		1,525.30		20,829.76
638		287		1		6		1		581		26		97
78,306.04		6,018.95		8,160.00		385.00		1.00		41,145.01		1,238.87		7,198.20
1,086		400		7		3		-		1,067		70		230
92,542.77		7,833.50		110.35		74.84		-		38,638.45		1,704.07		11,627.02
715		266		36		3		-		1,010		28		98
31,202.02		10,634.09		8,779.21		786.50		-		57,756.92		970.18		5,221.60
487		205		21		-		-		766		51		85
37,529.97		4,563.05		3,164.00		-		-		32,835.06		1,068.49		12,694.22
435		152		9		1		-		545		41		92
17,463.68		4,120.82		355.04		13.33		-		33,421.89		1,506.48		3,326.65
574		161		36		5		-		603		47		83
29,214.24		3,579.86		8,349.02		68.03		-		21,129.62		1,467.26		9,965.59
865		348		27		13		10		662		46		177
99,886.16		12,682.65		9,243.19		1,131.75		72.92		82,737.88		4,593.06		62,612.75
503		160		3		3		-		500		44		118
45,810.77		20,149.80		2,994.93		318.31		-		89,860.90		78,421.55		26,527.05
573		297		26		5		-		827		88		161
124,098.25		21,374.79		3,761.85		1,309.77		-		58,692.01		11,991.61		45,299.51
1,036		371		20		39		-		654		84		228
229,779.88		30,117.51		3,455.28		21,813.12		-		330,087.20		23,486.47		27,975.92
881		260		9		27		-		632		90		227
197,525.86		28,269.60		4,446.44		45,577.01		-		60,460.98		174,088.10		192,602.73

## 七、臺北市辦理土地他

中華民國108年1月

區別	類別	總計	抵押					權
			合計	設定	移轉	變更	塗銷	
總計	筆數	149,102	148,598	79,289	543	7,785	60,981	
	平方公尺	7,691,456.33	7,465,248.46	2,965,903.70	105,371.37	1,214,229.72	3,179,743.67	
松山區	筆數	10,529	10,505	5,588	45	537	4,335	
	平方公尺	322,945	308,382.48	135,855.49	1,009.39	41,175.26	130,342.34	
信義區	筆數	13,104	13,074	6,994	35	522	5,523	
	平方公尺	528,283	509,722.79	198,312.10	2,172.39	90,966.16	218,272.14	
大安區	筆數	17,535	17,511	9,281	67	989	7,174	
	平方公尺	504,249	501,429.13	180,835.86	2,019.97	152,293.66	166,279.64	
中山區	筆數	16,785	16,751	9,121	62	931	6,637	
	平方公尺	497,614	473,877.34	202,646.69	9,710.68	70,512.44	191,007.53	
中正區	筆數	9,486	9,430	5,188	19	517	3,706	
	平方公尺	227,407	220,439.60	102,926.15	727.56	32,312.89	84,473.00	
大同區	筆數	7,535	7,506	3,989	17	347	3,153	
	平方公尺	188,740	187,819.67	86,361.48	469.33	19,975.70	81,013.16	
萬華區	筆數	9,106	9,074	4,920	22	412	3,720	
	平方公尺	251,181	249,732.62	95,134.92	677.80	61,045.27	92,874.63	
文山區	筆數	16,273	16,221	8,532	96	834	6,759	
	平方公尺	1,266,607	1,259,119.39	475,240.41	22,328.35	198,436.30	563,114.33	
南港區	筆數	6,683	6,648	3,544	22	400	2,682	
	平方公尺	602,768	592,434.94	240,053.68	19,727.63	93,255.40	239,398.23	
內湖區	筆數	16,686	16,589	8,892	67	1,023	6,607	
	平方公尺	1,056,418	993,538.00	388,583.38	13,562.79	217,046.96	374,344.87	
士林區	筆數	13,116	13,092	6,919	56	672	5,445	
	平方公尺	1,113,570	1,112,147.87	469,298.43	6,730.16	118,331.41	517,787.87	
北投區	筆數	12,264	12,197	6,321	35	601	5,240	
	平方公尺	1,131,674.53	1,056,604.63	390,655.11	26,235.32	118,878.27	520,835.93	

資料來源：本局土地登記科

## 項權利登記筆數及面積

1日至12月31日

單位：筆；平方公尺

地 上 權					不 動 產 役 權				
合 計	設 定	移 轉	變 更	塗 銷	合 計	設 定	移 轉	變 更	塗 銷
296	71	79	9	137	2	2	-	-	-
126,951.55	36,061.35	51,645.00	3,076.61	36,168.59	364.26	364.26	-	-	-
16	10	4	1	1	-	-	-	-	-
14,226.42	6,141.00	6,888.00	1,173.42	24.00	-	-	-	-	-
18	5	4	-	9	-	-	-	-	-
18,214	697.50	15,362.00	-	2,155	-	-	-	-	-
14	5	1	6	2	-	-	-	-	-
2,618.11	1,047.00	207.00	1,242.00	122.11	-	-	-	-	-
25	1	11	-	13	-	-	-	-	-
23,426.66	50.50	21,160.00	-	2,216.16	-	-	-	-	-
45	9	8	1	27	-	-	-	-	-
5,763.20	1,675.00	2,442.00	1.00	1,645.20	-	-	-	-	-
13	3	-	-	10	-	-	-	-	-
637.00	122.00	-	-	515.00	-	-	-	-	-
14	2	-	-	12	-	-	-	-	-
732.28	87.00	-	-	645.28	-	-	-	-	-
40	4	33	-	3	-	-	-	-	-
7,345.52	4,298.00	1,747.52	-	1,300.00	-	-	-	-	-
22	2	15	-	5	-	-	-	-	-
6,312.58	1,778.67	3,005.61	-	1,528.30	-	-	-	-	-
45	15	3	1	26	-	-	-	-	-
19,467.37	7,001.76	832.87	660.19	10,972.55	-	-	-	-	-
7	4	-	-	3	2	2	-	-	-
894.87	128.27	-	-	766.60	364	364	-	-	-
37	11	-	-	26	-	-	-	-	-
27,313.54	13,034.65	-	-	14,278.89	-	-	-	-	-

## 七、臺北市辦理土地他項

中華民國108年1月

區 別	類 別	典 權					農 育				
		合 計	設 定	移 轉	變 更	塗 銷	合 計	設 定	移 轉	變 更	
總 計	筆 數	-	-	-	-	-	-	-	-	-	
	平方公尺	-	-	-	-	-	-	-	-	-	
松山區	筆 數	-	-	-	-	-	-	-	-	-	
	平方公尺	-	-	-	-	-	-	-	-	-	
信義區	筆 數	-	-	-	-	-	-	-	-	-	
	平方公尺	-	-	-	-	-	-	-	-	-	
大安區	筆 數	-	-	-	-	-	-	-	-	-	
	平方公尺	-	-	-	-	-	-	-	-	-	
中山區	筆 數	-	-	-	-	-	-	-	-	-	
	平方公尺	-	-	-	-	-	-	-	-	-	
中正區	筆 數	-	-	-	-	-	-	-	-	-	
	平方公尺	-	-	-	-	-	-	-	-	-	
大同區	筆 數	-	-	-	-	-	-	-	-	-	
	平方公尺	-	-	-	-	-	-	-	-	-	
萬華區	筆 數	-	-	-	-	-	-	-	-	-	
	平方公尺	-	-	-	-	-	-	-	-	-	
文山區	筆 數	-	-	-	-	-	-	-	-	-	
	平方公尺	-	-	-	-	-	-	-	-	-	
南港區	筆 數	-	-	-	-	-	-	-	-	-	
	平方公尺	-	-	-	-	-	-	-	-	-	
內湖區	筆 數	-	-	-	-	-	-	-	-	-	
	平方公尺	-	-	-	-	-	-	-	-	-	
士林區	筆 數	-	-	-	-	-	-	-	-	-	
	平方公尺	-	-	-	-	-	-	-	-	-	
北投區	筆 數	-	-	-	-	-	-	-	-	-	
	平方公尺	-	-	-	-	-	-	-	-	-	

資料來源：本局土地登記科



## 八、臺北市辦理土

中華民國108年1月

區 別	類 別	其 他					
		總計	撤銷	訴 願 決 定 撤 銷	更名	管 理 人 記	更 正
總 計	筆 數	149,318	352	-	2,770	920	5,161
	平方公尺	30,197,032.73	345,224.80	-	224,816.35	292,206.79	1,222,214.13
松山區	筆 數	8,917	4	-	138	38	571
	平方公尺	349,570.72	193.83	-	4,088.72	12,765.94	11,593.78
信義區	筆 數	13,981	10	-	377	50	1,177
	平方公尺	751,988.86	9,109.34	-	20,265.44	6,169.50	40,760.64
大安區	筆 數	13,152	30	-	274	168	274
	平方公尺	3,637,396.37	3,730.96	-	4,064.86	7,018.25	28,196.18
中山區	筆 數	13,947	6	-	266	50	186
	平方公尺	938,179.63	2,091.85	-	4,875.67	19,025.84	69,165.34
中正區	筆 數	8,642	3	-	150	84	226
	平方公尺	433,224.26	50.46	-	2,165.78	18,257.59	70,001.74
大同區	筆 數	7,335	5	-	141	44	179
	平方公尺	344,376.56	620.08	-	3,288.58	6,597.63	6,391.17
萬華區	筆 數	8,749	1	-	129	78	196
	平方公尺	252,896.25	880.00	-	1,778.79	13,634.91	17,060.41
文山區	筆 數	18,076	53	-	359	103	429
	平方公尺	2,503,130.88	37,247.13	-	24,488.85	98,978.01	59,638.58
南港區	筆 數	9,206	60	-	134	69	767
	平方公尺	3,098,049.99	81,104.85	-	38,456.98	20,151.94	134,757.15
內湖區	筆 數	15,951	79	-	265	30	250
	平方公尺	7,502,811.53	132,419.80	-	21,829.17	5,896.87	45,837.78
士林區	筆 數	17,090	66	-	272	125	576
	平方公尺	3,920,768.23	58,906.98	-	67,766.89	53,350.63	144,608.12
北投區	筆 數	14,272	35	-	265	81	330
	平方公尺	6,464,639.45	18,869.52	-	31,746.62	30,359.68	594,203.24

資料來源：本局土地登記科



## 地其他登記筆數及面積

1日至12月31日

單位：筆；平方公尺

登					記		
住址變更	預告登記	其他限制登記	塗銷預告登記	其他塗銷限制登記	書狀換給	書狀補給	註記
90,243	2,088	5,892	1,548	6,192	8,045	8,561	17,546
5,667,116.42	99,828.86	643,742.11	64,978.25	927,583.74	2,061,152.63	456,083.75	18,192,084.90
5,794	122	260	127	311	341	452	759
148,615.68	8,221.16	12,318.21	2,317.73	25,626.30	79,137.73	10,832.55	33,859.09
7,697	220	489	156	596	803	836	1,570
236,875.57	5,452.72	18,700.24	3,858.80	49,298.33	101,076.50	17,741.19	242,680.59
7,764	262	476	177	581	610	886	1,650
158,560.50	3,384.27	14,602.72	2,519.99	21,904.53	40,130.19	15,461.70	3,337,822.22
9,325	176	461	150	502	799	775	1,251
297,213.73	3,645.88	15,807.32	2,985.22	13,223.03	201,405.21	18,271.82	290,468.72
5,189	91	299	87	335	845	475	858
99,773.23	1,774.81	7,096.96	1,049.01	6,294.09	62,238.71	11,675.08	152,846.80
4,499	102	278	89	315	385	463	835
84,169.17	1,991.92	5,959.42	1,752.60	7,599.54	44,677.80	7,528.78	173,799.87
5,010	145	484	103	464	495	585	1,059
94,293.66	2,414.75	12,171.73	1,949.58	14,990.43	15,895.50	10,434.70	67,391.79
11,131	194	706	169	763	1,141	821	2,207
832,136.88	7,057.33	81,316.35	5,414.52	93,183.76	212,126.87	53,434.27	998,108.33
4,402	158	508	68	461	638	542	1,399
378,067.12	20,938.18	77,730.49	4,675.72	276,633.15	119,153.71	61,861.27	1,884,519.43
10,520	238	578	191	594	802	848	1,556
1,096,073.29	16,627.11	127,376.22	17,678.34	117,437.64	865,858.36	65,949.70	4,989,827.25
10,262	230	726	124	594	687	1,075	2,353
1,421,621.14	20,544.51	185,647.08	7,530.50	191,614.32	129,343.30	135,256.30	1,504,578.46
8,650	150	627	107	676	499	803	2,049
819,716.45	7,776.22	85,015.37	13,246.24	109,778.62	190,108.75	47,636.39	4,516,182.35

## 九、臺北市辦理建物標

中華民國108年1月

區別	類別	總計	分	割	合	併	重	測	重	劃	區段徵收
總計	棟數	15,191	276	47	-	-	-	-	-	-	-
	平方公尺	11,872,085.74	65,023.53	102,837.14	-	-	-	-	-	-	-
松山區	棟數	841	50	2	-	-	-	-	-	-	-
	平方公尺	326,016.25	3,343.95	902.68	-	-	-	-	-	-	-
信義區	棟數	1,047	4	2	-	-	-	-	-	-	-
	平方公尺	775,364.58	159.57	330.66	-	-	-	-	-	-	-
大安區	棟數	545	26	3	-	-	-	-	-	-	-
	平方公尺	524,471.76	3,169.69	545.76	-	-	-	-	-	-	-
中山區	棟數	4,225	40	17	-	-	-	-	-	-	-
	平方公尺	1,655,413.19	19,658.44	87,414.50	-	-	-	-	-	-	-
中正區	棟數	679	26	3	-	-	-	-	-	-	-
	平方公尺	320,951.94	2,212.05	565.13	-	-	-	-	-	-	-
大同區	棟數	440	13	4	-	-	-	-	-	-	-
	平方公尺	635,770.83	15,735.85	1,258.40	-	-	-	-	-	-	-
萬華區	棟數	370	14	1	-	-	-	-	-	-	-
	平方公尺	579,274.96	985.38	274.55	-	-	-	-	-	-	-
文山區	棟數	1,568	13	4	-	-	-	-	-	-	-
	平方公尺	887,306.61	4,198.95	404.76	-	-	-	-	-	-	-
南港區	棟數	450	13	1	-	-	-	-	-	-	-
	平方公尺	372,263.16	1,115.36	31.87	-	-	-	-	-	-	-
內湖區	棟數	3,381	15	2	-	-	-	-	-	-	-
	平方公尺	4,397,924.96	10,218.35	10,034.91	-	-	-	-	-	-	-
士林區	棟數	718	52	3	-	-	-	-	-	-	-
	平方公尺	444,960.60	3,817.53	510.12	-	-	-	-	-	-	-
北投區	棟數	927	10	5	-	-	-	-	-	-	-
	平方公尺	952,366.90	408.41	563.80	-	-	-	-	-	-	-

資料來源：本局土地登記科

# 示變更登記棟數及面積

1日至12月31日

單位：棟；平方公尺

地目變更	使用編定	門牌整編	建物增建 改	減	法院判決、 調解、和解	其他
-	-	7,916	50	2,183	2	4,717
-	-	810,071.20	199,284.46	393,985.06	1,017.75	10,299,866.60
-	-	510	7	64	-	208
-	-	57,520.16	1,210.39	5,893.84	-	257,145.23
-	-	498	1	261	-	281
-	-	52,273.90	786.08	25,340.97	-	696,473.40
-	-	212	4	78	-	222
-	-	25,092.50	33,185.24	12,766.75	-	449,711.82
-	-	3,220	5	483	-	460
-	-	291,390.47	3,662.22	128,882.66	-	1,124,404.90
-	-	37	2	148	-	463
-	-	5,251.11	2,516.33	30,133.70	-	280,273.62
-	-	72	10	169	2	170
-	-	5,477.17	6,318.08	30,565.73	1,017.75	575,397.85
-	-	110	2	50	-	193
-	-	35,983.54	234.24	26,872.37	-	514,924.88
-	-	362	3	411	-	775
-	-	32,732.46	24,137.22	32,130.17	-	793,703.05
-	-	156	-	85	-	195
-	-	12,454.14	-	19,896.26	-	338,765.53
-	-	2,386	8	72	-	898
-	-	253,936.33	95,077.16	16,080.24	-	4,012,577.97
-	-	198	4	183	-	278
-	-	23,317.74	4,247.20	22,556.15	-	390,511.86
-	-	155	4	179	-	574
-	-	14,641.68	27,910.30	42,866.22	-	865,976.49

## 十、臺北市辦理建物

中華民國108年1月

區別	類別	總計	建物總登記	所 有			
				合計	買	賣	拍
總計	棟數	60,057	6,293	53,764	27,743	757	9,783
	平方公尺	6,865,675.72	1,845,883.71	5,019,792.01	2,363,575.56	74,913.55	970,762.96
松山區	棟數	4,012	274	3,738	1,893	28	750
	平方公尺	550,068.74	60,645.95	489,422.79	180,947.90	2,921.43	83,246.01
信義區	棟數	4,169	328	3,841	1,970	57	822
	平方公尺	504,095.02	168,872.50	335,222.52	165,598.52	4,356.93	73,972.30
大安區	棟數	6,335	407	5,928	2,642	105	1,285
	平方公尺	751,440.50	221,009.59	530,430.91	242,240.54	7,382.93	120,422.89
中山區	棟數	8,149	829	7,320	3,922	103	1,105
	平方公尺	924,343.37	238,964.64	685,378.73	327,646.22	11,318.30	132,989.35
中正區	棟數	4,566	837	3,729	1,790	38	679
	平方公尺	511,732.21	165,380.77	346,351.44	145,426.25	6,315.47	64,580.13
大同區	棟數	3,551	601	2,950	1,334	39	592
	平方公尺	386,286.69	129,324.30	256,962.39	102,959.80	2,798.74	57,279.70
萬華區	棟數	6,035	823	5,212	2,183	79	1,304
	平方公尺	452,520.19	107,751.96	344,768.23	130,887.20	6,131.80	99,637.96
文山區	棟數	4,715	422	4,293	2,373	90	712
	平方公尺	482,887.08	91,443.74	391,443.34	176,053.54	7,697.74	76,875.75
南港區	棟數	1,959	53	1,906	1,100	21	357
	平方公尺	425,771.65	236,754.17	189,017.48	118,287.23	1,517.39	30,960.14
內湖區	棟數	7,169	867	6,302	4,036	58	628
	平方公尺	784,799.69	127,968.87	656,830.82	400,871.08	6,053.28	61,336.20
士林區	棟數	4,670	382	4,288	2,072	69	881
	平方公尺	513,563.06	85,016.88	428,546.18	186,199.89	5,877.79	104,256.30
北投區	棟數	4,727	470	4,257	2,428	70	668
	平方公尺	578,167.52	212,750.34	365,417.18	186,457.39	12,541.75	65,206.23

資料來源：本局土地登記科

# 所有權登記棟數及面積

1日至12月31日

單位：棟；平方公尺

權 變 更 登 記							
贈 與	夫 妻 贈 與	交 換	共 有 物 割 分	徵 收	信 託	法 院 判 決、調 解、和 解	其 他
4,679	2,396	612	60	-	6,939	287	508
364,727.66	201,677.36	75,937.65	6,742.50	-	715,277.10	34,371.26	211,806.41
365	209	10	-	-	383	40	60
28,793.46	19,216.25	1,321.18	-	-	141,767.10	3,868.18	27,341.28
341	186	45	-	-	373	24	23
25,389.92	14,337.94	16,401.57	-	-	30,794.90	1,864.11	2,506.33
667	309	28	3	-	761	39	89
54,164.86	27,023.67	3,886.44	96.95	-	60,980.15	4,914.10	9,318.38
527	276	120	17	-	1,166	32	52
40,100.44	27,504.82	17,450.57	4,222.51	-	108,128.73	7,624.01	8,393.78
313	150	58	3	-	641	27	30
28,165.77	12,371.10	4,570.49	210.63	-	68,819.49	1,992.81	13,899.30
308	126	32	5	-	470	26	18
24,609.41	10,286.69	2,143.80	184.52	-	51,814.20	3,532.30	1,353.23
500	148	57	9	-	866	27	39
27,187.28	8,490.92	5,630.76	463.73	-	60,200.42	3,726.50	2,411.66
354	220	62	3	-	429	11	39
30,176.01	17,399.19	5,723.81	170.94	-	34,877.05	972.43	41,496.88
164	98	10	9	-	128	10	9
11,475.67	7,912.92	1,074.93	931.19	-	15,081.24	837.15	939.62
306	252	93	2	-	837	10	80
26,485.53	20,215.70	8,467.37	90.16	-	59,954.02	973.94	72,383.54
434	236	61	3	-	468	26	38
35,741.16	21,038.86	5,754.53	220.46	-	44,625.01	2,416.24	22,415.94
400	186	36	6	-	417	15	31
32,438.15	15,879.30	3,512.20	151.41	-	38,234.79	1,649.49	9,346.47

## 十一、臺北市辦理建物他

中華民國108年1月

區別	類別	總計	抵押					權
			合計	設定	移轉	變更	塗銷	
總計	棟數	122,662	122,662	65,981	396	4,248	52,037	
	平方公尺	12,325,526.74	12,325,526.74	5,992,794.47	39,359.34	537,110.23	5,756,262.70	
松山區	棟數	8,622	8,622	4,668	42	218	3,694	
	平方公尺	1,145,341.25	1,145,341.25	542,732.63	4,501.83	57,526.29	540,580.50	
信義區	棟數	10,449	10,449	5,317	21	280	4,831	
	平方公尺	1,306,660.25	1,306,660.25	439,458.34	2,127.28	40,590.78	824,483.85	
大安區	棟數	13,960	13,960	6,867	59	1,664	5,370	
	平方公尺	1,482,859.83	1,482,859.83	682,623.50	4,779.83	203,023.36	592,433.14	
中山區	棟數	15,614	15,614	8,626	54	395	6,539	
	平方公尺	1,466,159.48	1,466,159.48	750,018.72	10,568.01	47,191.96	658,380.79	
中正區	棟數	7,416	7,416	4,106	27	177	3,106	
	平方公尺	730,908.28	730,908.28	376,682.60	1,950.19	51,416.68	300,858.81	
大同區	棟數	5,370	5,370	2,912	16	130	2,312	
	平方公尺	550,701.59	550,701.59	316,595.42	1,146.35	13,754.21	219,205.61	
萬華區	棟數	9,154	9,154	4,878	19	302	3,955	
	平方公尺	642,343.66	642,343.66	330,308.80	1,708.86	17,232.16	293,093.84	
文山區	棟數	10,812	10,812	5,768	29	144	4,871	
	平方公尺	870,675.73	870,675.73	456,855.40	1,616.08	10,724.10	401,480.15	
南港區	棟數	5,354	5,354	2,871	17	139	2,327	
	平方公尺	594,935.68	594,935.68	305,917.32	1,282.60	19,066.81	268,668.95	
內湖區	棟數	15,743	15,743	8,923	54	344	6,422	
	平方公尺	1,560,183.74	1,560,183.74	776,963.79	3,954.91	38,669.43	740,595.61	
士林區	棟數	10,487	10,487	5,735	32	266	4,454	
	平方公尺	1,096,621.48	1,096,621.48	576,516.86	3,055.54	24,578.27	492,470.81	
北投區	棟數	9,681	9,681	5,310	26	189	4,156	
	平方公尺	878,135.77	878,135.77	438,121.09	2,667.86	13,336.18	424,010.64	

資料來源：本局土地登記科



## 十一、臺北市辦理建物他項

中華民國108年1月

區別	類別	典					權農												
		合	計	設	定	移	轉	變	更	塗	銷	合	計	設	定	移	轉	變	更
總計	棟數	-	-	-	-	-	-	-	-	-	-	-	-	-	-	-	-	-	-
	平方公尺	-	-	-	-	-	-	-	-	-	-	-	-	-	-	-	-	-	-
松山區	棟數	-	-	-	-	-	-	-	-	-	-	-	-	-	-	-	-	-	-
	平方公尺	-	-	-	-	-	-	-	-	-	-	-	-	-	-	-	-	-	-
信義區	棟數	-	-	-	-	-	-	-	-	-	-	-	-	-	-	-	-	-	-
	平方公尺	-	-	-	-	-	-	-	-	-	-	-	-	-	-	-	-	-	-
大安區	棟數	-	-	-	-	-	-	-	-	-	-	-	-	-	-	-	-	-	-
	平方公尺	-	-	-	-	-	-	-	-	-	-	-	-	-	-	-	-	-	-
中山區	棟數	-	-	-	-	-	-	-	-	-	-	-	-	-	-	-	-	-	-
	平方公尺	-	-	-	-	-	-	-	-	-	-	-	-	-	-	-	-	-	-
中正區	棟數	-	-	-	-	-	-	-	-	-	-	-	-	-	-	-	-	-	-
	平方公尺	-	-	-	-	-	-	-	-	-	-	-	-	-	-	-	-	-	-
大同區	棟數	-	-	-	-	-	-	-	-	-	-	-	-	-	-	-	-	-	-
	平方公尺	-	-	-	-	-	-	-	-	-	-	-	-	-	-	-	-	-	-
萬華區	棟數	-	-	-	-	-	-	-	-	-	-	-	-	-	-	-	-	-	-
	平方公尺	-	-	-	-	-	-	-	-	-	-	-	-	-	-	-	-	-	-
文山區	棟數	-	-	-	-	-	-	-	-	-	-	-	-	-	-	-	-	-	-
	平方公尺	-	-	-	-	-	-	-	-	-	-	-	-	-	-	-	-	-	-
南港區	棟數	-	-	-	-	-	-	-	-	-	-	-	-	-	-	-	-	-	-
	平方公尺	-	-	-	-	-	-	-	-	-	-	-	-	-	-	-	-	-	-
內湖區	棟數	-	-	-	-	-	-	-	-	-	-	-	-	-	-	-	-	-	-
	平方公尺	-	-	-	-	-	-	-	-	-	-	-	-	-	-	-	-	-	-
士林區	棟數	-	-	-	-	-	-	-	-	-	-	-	-	-	-	-	-	-	-
	平方公尺	-	-	-	-	-	-	-	-	-	-	-	-	-	-	-	-	-	-
北投區	棟數	-	-	-	-	-	-	-	-	-	-	-	-	-	-	-	-	-	-
	平方公尺	-	-	-	-	-	-	-	-	-	-	-	-	-	-	-	-	-	-

資料來源：本局土地登記科





## 十二、臺北市辦理建物

中華民國108年1月

區別	類別	其 他					
		總計	撤銷	訴願 撤	決定 銷	更名	管 登 理 人 記
總計	棟數	124,431	34	-	1,802	266	15,238
	平方公尺	13,657,627.14	13,058.45	-	267,391.22	126,343.08	1,947,726.20
松山區	棟數	8,925	2	-	229	30	1,087
	平方公尺	1,153,886.19	320.32	-	14,322.20	4,654.19	190,062.60
信義區	棟數	9,673	1	-	177	10	1,330
	平方公尺	1,189,097.34	252.44	-	30,233.75	689.47	131,053.48
大安區	棟數	9,856	6	-	148	53	377
	平方公尺	1,057,402.95	3,560.83	-	14,189.01	52,172.26	63,166.97
中山區	棟數	20,900	9	-	296	41	6,865
	平方公尺	2,288,586.58	3,643.96	-	22,714.06	5,888.71	787,877.51
中正區	棟數	7,314	3	-	95	26	289
	平方公尺	804,047.84	555.86	-	8,248.86	30,564.66	56,456.42
大同區	棟數	5,648	3	-	112	6	202
	平方公尺	542,322.69	472.16	-	26,146.84	729.30	14,757.37
萬華區	棟數	13,963	1	-	106	23	650
	平方公尺	1,142,779.05	1,343.20	-	6,244.96	6,792.70	55,234.03
文山區	棟數	9,416	-	-	117	8	295
	平方公尺	786,327.51	-	-	11,225.85	4,051.92	73,606.90
南港區	棟數	4,362	-	-	69	7	591
	平方公尺	651,766.76	-	-	58,594.13	2,778.85	54,824.08
內湖區	棟數	14,631	7	-	204	8	2,213
	平方公尺	1,508,135.97	2,788.44	-	27,158.56	7,177.84	225,431.16
士林區	棟數	10,633	1	-	129	39	642
	平方公尺	1,401,970.58	105.84	-	11,210.38	9,835.36	166,872.26
北投區	棟數	9,110	1	-	120	15	697
	平方公尺	1,131,303.68	15.40	-	37,102.62	1,007.82	128,383.42

資料來源：本局土地登記科

# 其他登記棟數及面積

1日至12月31日

單位：棟；平方公尺

		登			記			
住 址 變 更	預 告 登 記	其 他 限 制 登 記	塗 銷 預 告 登 記	其 他 塗 銷 限 制 登 記	書 狀 換 給	書 狀 補 給	註 記	
<b>69,424</b>	<b>1,713</b>	<b>3,254</b>	<b>1,262</b>	<b>3,346</b>	<b>4,144</b>	<b>5,188</b>	<b>18,760</b>	
<b>6,036,373.60</b>	<b>194,241.68</b>	<b>312,185.60</b>	<b>97,795.97</b>	<b>422,235.81</b>	<b>915,317.44</b>	<b>421,582.40</b>	<b>2,903,375.69</b>	
5,430	84	176	93	217	348	383	846	
518,392.37	6,802.64	14,076.28	7,468.06	119,294.61	82,393.87	40,493.86	155,605.19	
5,493	171	221	106	247	356	511	1,050	
493,661.47	53,578.54	18,087.19	7,976.05	20,678.28	248,326.42	42,191.09	142,369.16	
5,389	286	340	258	394	354	588	1,663	
414,161.76	23,609.88	32,019.26	21,319.34	35,495.32	51,350.14	45,891.04	300,467.14	
9,597	225	449	153	483	418	661	1,703	
899,364.12	13,816.12	37,405.90	10,190.71	41,605.86	86,381.80	45,055.06	334,642.77	
4,444	107	188	52	183	571	360	996	
373,526.54	14,233.64	21,005.40	3,330.10	18,766.62	81,734.52	27,439.28	168,185.94	
3,454	75	179	63	163	417	294	680	
279,918.94	5,723.32	17,239.47	5,092.49	19,911.39	55,456.79	21,333.95	95,540.67	
4,843	102	384	74	335	411	471	6,563	
307,390.94	6,744.75	36,449.00	4,637.89	35,813.40	46,897.81	28,381.29	606,849.08	
6,343	96	229	99	280	294	399	1,256	
472,392.92	7,431.45	18,162.69	7,239.74	23,909.28	50,041.47	28,250.41	90,014.88	
2,574	110	126	51	123	125	151	435	
243,662.20	22,101.21	13,171.38	4,378.86	12,828.42	16,445.63	34,444.20	188,537.80	
9,158	182	360	131	324	407	429	1,208	
902,455.51	16,885.98	38,813.40	11,766.99	32,037.81	72,043.68	32,681.34	138,895.26	
6,742	165	341	103	318	224	528	1,401	
646,105.85	13,933.09	30,771.87	7,614.90	29,317.69	98,103.76	43,847.82	344,251.76	
5,957	110	261	79	279	219	413	959	
485,340.98	9,381.06	34,983.76	6,780.84	32,577.13	26,141.55	31,573.06	338,016.04	

## 十三、臺北市近5年地政士開業

類別 年度 及區別	地 政 士 開 業 及 異 動 登 記																
	核 准 開 業 人 數								註 銷 開 業 人 數								補(換) 發開業 執照人 數
	總 計			本縣市登記		他縣市轉入			總 計			停 止 執 業		轉 出 他 縣 市		其 他	
	合計	男	女	男	女	男	女	男	女	合計	男	女	男	女	男	女	男
民國103年	114	67	47	62	42	5	5	206	111	95	111	83	-	12	-	-	220
民國104年	108	69	39	64	34	5	5	128	69	59	59	49	10	10	-	-	92
民國105年	80	42	38	33	36	9	2	74	35	39	24	34	11	5	-	-	73
民國106年	76	57	19	51	13	6	6	109	70	39	63	32	7	7	-	-	247
民國107年	107	62	45	56	42	6	3	231	134	97	117	89	17	8	-	-	492
民國108年	72	39	33	36	29	3	4	66	46	20	32	15	14	5	-	-	89
松山區	7	4	3	4	3	-	-	4	4	-	4	-	-	-	-	-	11
信義區	8	4	4	4	4	-	-	6	5	1	4	-	1	1	-	-	10
大安區	5	3	2	2	1	1	1	7	5	2	1	-	4	2	-	-	14
中山區	13	6	7	4	6	2	1	13	6	7	6	5	-	2	-	-	15
中正區	7	4	3	4	3	-	-	15	11	4	6	4	5	-	-	-	8
大同區	6	2	4	2	3	-	1	6	5	1	3	1	2	-	-	-	9
萬華區	3	1	2	1	1	-	1	-	-	-	-	-	-	-	-	-	5
文山區	8	4	4	4	4	-	-	5	3	2	3	2	-	-	-	-	4
南港區	-	-	-	-	-	-	-	-	-	-	-	-	-	-	-	-	2
內湖區	4	3	1	3	1	-	-	4	1	3	1	3	-	-	-	-	1
士林區	10	7	3	7	3	-	-	3	3	-	3	-	-	-	-	-	9
北投區	1	1	-	1	-	-	-	3	3	-	1	-	2	-	-	-	1

資料來源：本局土地登記科

說 明：地政士實價登錄裁罰案自101年8月1日施行起計算。



本 頁 空 白

參、地價





# 一、臺北市不動產估價師開業及異動登記管理

中華民國108年1月1日至12月31日

單位：人

區 別	核 准 開 業 人 數								註 銷 開 業 人 數								補(換)發 開業執 照人數
	總 計			本縣市登記		他縣市轉入			總 計			停止執業		轉出他縣市		其 他	
	合計	男	女	男	女	男	女	男	女	合計	男	女	男	女	男	女	
總 計	13	11	2	11	1	-	1	10	7	3	3	1	4	2	-	-	20
松山區	3	2	1	2	-	-	1	2	1	1	-	-	1	1	-	-	2
信義區	6	6	-	6	-	-	-	4	3	1	2	-	1	1	-	-	8
大安區	1	-	1	-	1	-	-	-	-	-	-	-	-	-	-	-	2
中山區	-	-	-	-	-	-	-	2	2	-	1	-	1	-	-	-	6
中正區	2	2	-	2	-	-	-	-	-	-	-	-	-	-	-	-	2
大同區	-	-	-	-	-	-	-	1	-	1	-	1	-	-	-	-	-
萬華區	-	-	-	-	-	-	-	-	-	-	-	-	-	-	-	-	-
文山區	1	1	-	1	-	-	-	-	-	-	-	-	-	-	-	-	-
南港區	-	-	-	-	-	-	-	-	-	-	-	-	-	-	-	-	-
內湖區	-	-	-	-	-	-	-	-	-	-	-	-	-	-	-	-	-
士林區	-	-	-	-	-	-	-	1	1	-	-	-	1	-	-	-	-
北投區	-	-	-	-	-	-	-	-	-	-	-	-	-	-	-	-	-

資料來源：本局地價科

## 二、臺北市住宅價格指數(1)

(基期：民國107年=100)

類別 年月別	全市 指數	全市大樓 指數	全市公寓 指數	全市小宅 指數
101年8月	91.69	83.61	98.93	82.81
101年9月	91.27	83.92	98.93	82.90
101年10月	91.43	84.44	98.47	84.57
101年11月	91.27	84.10	98.01	83.43
101年12月	93.91	88.15	99.13	84.83
102年1月	94.08	87.34	97.39	84.93
102年2月	94.01	86.52	96.50	86.42
102年3月	96.64	89.55	101.90	87.61
102年4月	98.25	91.46	105.20	89.34
102年5月	100.17	92.51	104.59	91.91
102年6月	100.33	93.17	104.64	94.31
102年7月	101.14	93.67	107.24	93.93
102年8月	103.19	95.31	108.02	94.91
102年9月	102.92	94.72	108.70	97.23
102年10月	102.91	94.48	109.88	97.29
102年11月	104.48	95.81	109.05	97.12
102年12月	105.16	98.53	108.56	97.48
103年1月	107.21	99.58	111.93	101.56
103年2月	107.07	99.69	111.39	104.09
103年3月	107.26	98.38	111.19	101.75
103年4月	106.40	97.61	112.43	102.21
103年5月	108.60	101.05	114.64	104.30
103年6月	109.51	101.20	109.76	103.44
103年7月	109.16	102.06	109.65	105.30
103年8月	108.19	101.90	108.51	103.60
103年9月	107.62	99.75	108.52	101.90
103年10月	107.20	99.45	109.53	102.01
103年11月	107.43	102.11	109.42	106.68
103年12月	106.79	101.45	109.54	103.85
104年1月	106.66	101.21	109.55	102.79
104年2月	106.36	98.71	111.39	102.08
104年3月	104.94	99.21	108.54	103.77
104年4月	105.82	102.59	107.01	102.72
104年5月	106.98	104.34	110.07	104.95
104年6月	106.85	103.31	111.24	105.27
104年7月	106.20	102.87	110.22	102.87
104年8月	106.67	101.50	112.63	99.83
104年9月	104.85	101.88	110.14	100.28
104年10月	102.80	100.09	107.79	100.12
104年11月	101.41	98.66	108.83	101.00
104年12月	101.67	96.71	109.65	99.32
105年1月	100.54	96.17	107.58	99.35
105年2月	100.40	95.69	108.30	98.00
105年3月	100.69	97.30	106.74	98.21
105年4月	100.60	98.18	105.66	97.34

## 二、臺北市住宅價格指數(1)

(基期：民國107年=100)

類別 年月別	全市 指數	全市大樓 指數	全市公寓 指數	全市小宅 指數
105年5月	100.17	95.72	105.68	99.63
105年6月	100.91	94.93	105.88	100.73
105年7月	100.39	97.43	102.22	98.97
105年8月	101.06	100.43	100.13	99.52
105年9月	100.26	97.78	102.18	98.69
105年10月	100.80	99.10	101.90	97.56
105年11月	100.25	100.05	98.89	96.41
105年12月	99.14	101.57	97.13	99.00
106年1月	98.27	99.83	97.84	95.76
106年2月	98.84	98.81	101.17	96.40
106年3月	98.39	97.59	100.31	95.82
106年4月	97.97	95.80	100.57	96.85
106年5月	99.20	96.97	103.21	99.02
106年6月	99.71	97.06	104.57	100.16
106年7月	99.99	96.60	106.28	98.91
106年8月	97.46	99.28	102.09	96.82
106年9月	99.87	101.33	105.99	98.95
106年10月	97.94	100.45	102.56	96.66
106年11月	99.94	101.83	105.97	98.69
106年12月	98.82	101.39	103.18	98.96
107年1月	99.83	102.78	99.32	101.23
107年2月	98.86	103.12	97.50	99.08
107年3月	98.31	100.29	99.46	97.35
107年4月	98.92	99.26	101.66	99.31
107年5月	100.40	101.21	100.38	100.24
107年6月	100.33	101.84	99.23	101.63
107年7月	100.88	102.81	97.97	101.82
107年8月	100.75	99.78	99.69	99.21
107年9月	100.12	99.09	99.63	97.20
107年10月	100.63	97.00	100.17	99.04
107年11月	101.01	96.32	103.73	100.12
107年12月	99.96	96.51	101.25	102.81
108年1月	100.07	98.07	100.24	101.47
108年2月	100.97	97.40	102.10	99.62
108年3月	102.59	99.10	103.64	98.41
108年4月	103.30	97.29	102.91	100.07
108年5月	103.06	98.20	101.70	100.62
108年6月	102.70	99.43	101.01	100.33
108年7月	101.39	98.57	99.38	99.19
108年8月	101.76	98.90	99.08	100.78
108年9月	102.14	99.71	98.84	100.86
108年10月	103.16	98.36	102.13	100.47
108年11月	103.37	100.98	104.12	99.93
108年12月	104.14	102.32	103.60	99.66

資料來源：本局地價科

## 二、臺北市住宅價格指數(2)

(單位：標準住宅總價：萬元、標準住宅單價：萬元/坪)

年 月 別	類別	全市 標準住宅價格		全市大樓 標準住宅價格		全市公寓 標準住宅價格		全市小宅 標準住宅價格	
		總價	單價	總價	單價	總價	單價	總價	單價
101年8月		1,452	46.26	1,747	48.95	1,281	42.68	715	51.11
101年9月		1,446	46.05	1,754	49.13	1,281	42.69	716	51.16
101年10月		1,448	46.13	1,765	49.43	1,275	42.49	731	52.19
101年11月		1,446	46.04	1,758	49.23	1,269	42.29	721	51.49
101年12月		1,488	47.38	1,842	51.61	1,283	42.77	733	52.35
102年1月		1,490	47.46	1,825	51.13	1,261	42.02	734	52.42
102年2月		1,489	47.43	1,808	50.65	1,249	41.64	747	53.34
102年3月		1,531	48.75	1,871	52.42	1,319	43.97	757	54.07
102年4月		1,556	49.57	1,911	53.54	1,362	45.39	772	55.13
102年5月		1,587	50.54	1,933	54.16	1,354	45.13	794	56.72
102年6月		1,589	50.62	1,947	54.54	1,354	45.15	815	58.20
102年7月		1,602	51.02	1,958	54.83	1,388	46.27	812	57.97
102年8月		1,635	52.06	1,992	55.79	1,398	46.61	820	58.57
102年9月		1,630	51.93	1,980	55.45	1,407	46.90	840	60.01
102年10月		1,630	51.92	1,975	55.31	1,422	47.41	841	60.04
102年11月		1,655	52.71	2,002	56.09	1,412	47.05	839	59.94
102年12月		1,666	53.05	2,059	57.68	1,405	46.84	842	60.16
103年1月		1,698	54.09	2,081	58.29	1,449	48.29	878	62.68
103年2月		1,696	54.02	2,083	58.36	1,442	48.06	899	64.24
103年3月		1,699	54.11	2,056	57.59	1,439	47.97	879	62.80
103年4月		1,686	53.68	2,040	57.14	1,455	48.51	883	63.08
103年5月		1,720	54.79	2,112	59.16	1,484	49.46	901	64.37
103年6月		1,735	55.25	2,115	59.24	1,421	47.36	894	63.84
103年7月		1,729	55.07	2,133	59.75	1,419	47.31	910	64.98
103年8月		1,714	54.58	2,130	59.66	1,405	46.82	895	63.94
103年9月		1,705	54.29	2,085	58.40	1,405	46.82	880	62.89
103年10月		1,698	54.08	2,078	58.22	1,418	47.26	881	62.96
103年11月		1,702	54.20	2,134	59.78	1,416	47.21	922	65.84
103年12月		1,692	53.88	2,120	59.39	1,418	47.26	897	64.09
104年1月		1,690	53.81	2,115	59.25	1,418	47.27	888	63.44
104年2月		1,685	53.66	2,063	57.79	1,442	48.06	882	63.00
104年3月		1,662	52.95	2,073	58.08	1,405	46.83	897	64.04
104年4月		1,676	53.39	2,144	60.06	1,385	46.17	888	63.40
104年5月		1,695	53.97	2,181	61.08	1,425	47.49	907	64.77
104年6月		1,693	53.91	2,159	60.48	1,440	48.00	910	64.97
104年7月		1,682	53.58	2,150	60.23	1,427	47.56	889	63.49
104年8月		1,690	53.81	2,121	59.42	1,458	48.60	863	61.61
104年9月		1,661	52.90	2,129	59.64	1,426	47.52	866	61.89
104年10月		1,629	51.86	2,092	58.59	1,395	46.51	865	61.79
104年11月		1,607	51.16	2,062	57.76	1,409	46.96	873	62.33
104年12月		1,611	51.29	2,021	56.62	1,419	47.31	858	61.29
105年1月		1,593	50.72	2,010	56.30	1,393	46.42	858	61.31
105年2月		1,590	50.65	2,000	56.02	1,402	46.73	847	60.48
105年3月		1,595	50.80	2,034	56.96	1,382	46.05	849	60.61
105年4月		1,594	50.75	2,052	57.48	1,368	45.59	841	60.08

## 二、臺北市住宅價格指數(2)

(單位：標準住宅總價：萬元、標準住宅單價：萬元/坪)

年月別	全市 標準住宅價格		全市大樓 標準住宅價格		全市公寓 標準住宅價格		全市小宅 標準住宅價格	
	總價	單價	總價	單價	總價	單價	總價	單價
105年5月	1,587	50.54	2,001	56.04	1,368	45.60	861	61.49
105年6月	1,599	50.91	1,984	55.57	1,371	45.69	870	62.17
105年7月	1,590	50.65	2,036	57.04	1,323	44.11	855	61.08
105年8月	1,601	50.98	2,099	58.80	1,296	43.20	860	61.42
105年9月	1,588	50.58	2,044	57.25	1,323	44.09	853	60.91
105年10月	1,597	50.85	2,071	58.02	1,319	43.97	843	60.21
105年11月	1,588	50.58	2,091	58.57	1,280	42.67	833	59.50
105年12月	1,570	50.02	2,123	59.46	1,257	41.91	855	61.10
106年1月	1,557	49.58	2,086	58.44	1,266	42.21	827	59.10
106年2月	1,566	49.87	2,065	57.85	1,310	43.65	833	59.49
106年3月	1,559	49.64	2,040	57.13	1,298	43.28	828	59.14
106年4月	1,552	49.43	2,002	56.08	1,302	43.39	837	59.77
106年5月	1,571	50.05	2,027	56.77	1,336	44.53	856	61.11
106年6月	1,580	50.31	2,029	56.82	1,354	45.12	865	61.81
106年7月	1,584	50.45	2,019	56.55	1,376	45.86	855	61.04
106年8月	1,544	49.17	2,075	58.12	1,321	44.05	837	59.75
106年9月	1,582	50.38	2,118	59.32	1,372	45.73	855	61.07
106年10月	1,552	49.41	2,099	58.81	1,328	44.25	835	59.66
106年11月	1,583	50.42	2,128	59.61	1,372	45.72	853	60.91
106年12月	1,565	49.86	2,119	59.36	1,336	44.52	855	61.07
107年1月	1,582	50.37	2,148	60.17	1,286	42.85	875	62.48
107年2月	1,566	49.87	2,155	60.37	1,262	42.07	856	61.14
107年3月	1,557	49.60	2,096	58.71	1,287	42.92	841	60.08
107年4月	1,567	49.91	2,075	58.11	1,316	43.86	858	61.29
107年5月	1,590	50.65	2,115	59.25	1,299	43.31	866	61.86
107年6月	1,589	50.62	2,128	59.62	1,284	42.82	878	62.72
107年7月	1,598	50.90	2,149	60.19	1,268	42.27	880	62.84
107年8月	1,596	50.83	2,085	58.41	1,290	43.01	857	61.23
107年9月	1,586	50.51	2,071	58.01	1,290	42.99	840	59.99
107年10月	1,594	50.77	2,027	56.79	1,297	43.22	856	61.12
107年11月	1,600	50.96	2,013	56.39	1,343	44.76	865	61.79
107年12月	1,584	50.43	2,017	56.50	1,311	43.69	888	63.45
108年1月	1,585	50.49	2,050	57.41	1,298	43.25	877	62.62
108年2月	1,600	50.94	2,036	57.02	1,322	44.05	861	61.48
108年3月	1,625	51.76	2,071	58.01	1,341	44.72	850	60.73
108年4月	1,636	52.12	2,033	56.96	1,332	44.40	865	61.76
108年5月	1,633	52.00	2,052	57.49	1,316	43.88	869	62.10
108年6月	1,627	51.82	2,078	58.21	1,307	43.58	867	61.92
108年7月	1,606	51.15	2,060	57.71	1,286	42.88	857	61.21
108年8月	1,612	51.34	2,067	57.90	1,283	42.75	871	62.19
108年9月	1,618	51.53	2,084	58.37	1,279	42.65	871	62.25
108年10月	1,634	52.04	2,056	57.58	1,322	44.07	868	62.00
108年11月	1,637	52.15	2,110	59.12	1,348	44.93	863	61.67
108年12月	1,650	52.54	2,139	59.90	1,341	44.70	861	61.51

資料來源：本局地價科

### 三、臺北市商辦租金指數

(基期：民國104年上期=100) 單位：標準租金：元/坪

年月別	類別	全市指數		主要路段指數	
		指數	標準租金	指數	標準租金
103年上期		96.68	1,345	99.97	2,466
103年下期		99.2	1,380	100.95	2,490
104年上期		100.00	1,391	100	2,467
104年下期		101.44	1,411	99.94	2,466
105年上期		103.19	1,435	100.12	2,470
105年下期		103.90	1,445	99.24	2,448
106年上期		105.81	1,472	100.82	2,487
106年下期		105.80	1,472	101.67	2,508
107年上期		106.31	1,479	105.53	2,604
107年下期		105.47	1,467	106.07	2,617
108年上期		105.25	1,464	108.55	2,678
108年下期		105.69	1,470	110.04	2,715

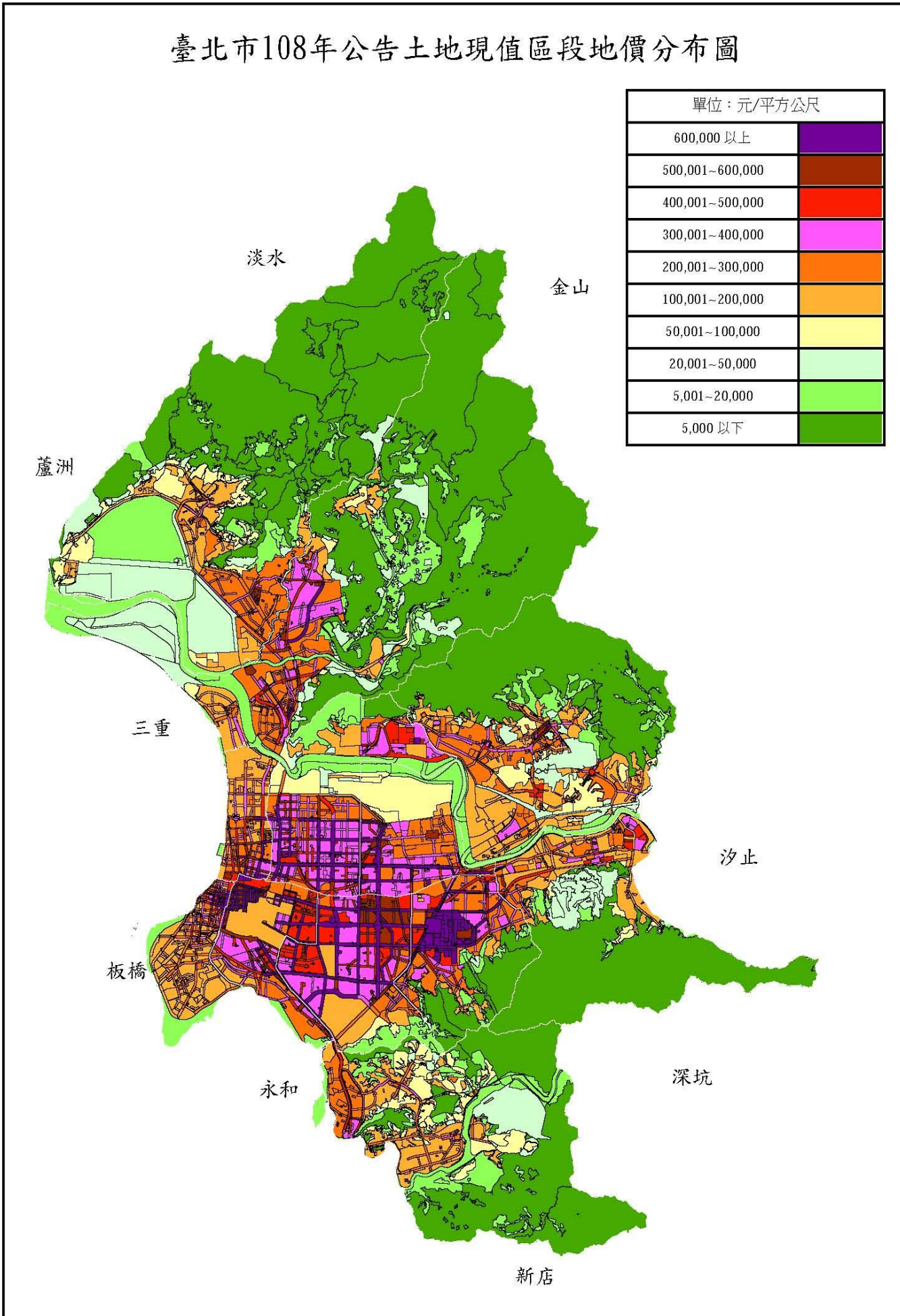
資料來源：本局地價科

## 四、臺北市地價區段統計

權目 年度及區別	總 計	路線價區段數	非路線價區段數	備 註
民國68年度	4,391	1,564	2,827	
民國69年度	4,672	1,723	2,949	
民國70年度	4,751	1,797	2,954	
民國71年度	4,855	1,849	3,006	
民國72年度	4,987	1,896	3,091	
民國73年度	5,016	1,917	3,099	
民國74年度	5,631	1,925	3,706	
民國75年度	5,704	1,960	3,744	
民國76年度	5,794	1,985	3,809	
民國77年度	5,329	1,993	3,336	
民國78年度	4,711	1,944	2,767	
民國79年度	2,849	1,410	1,439	
民國80年度	2,862	1,424	1,438	
民國81年度	2,760	1,357	1,403	
民國82年度	2,784	1,366	1,418	
民國83年度	2,817	1,377	1,440	
民國84年度	2,857	1,400	1,457	
民國85年度	2,894	1,402	1,492	
民國86年度	2,795	1,380	1,415	
民國87年度	2,622	1,235	1,387	
民國88年度	2,670	1,251	1,419	
民國89年度	2,676	1,227	1,449	
民國90年度	2,698	1,225	1,473	
民國91年度	2,743	1,230	1,513	
民國92年度	2,759	1,228	1,531	
民國93年度	2,878	1,226	1,652	
民國94年度	2,938	1,223	1,715	
民國95年度	3,049	1,233	1,816	
民國96年度	3,149	1,248	1,901	
民國97年度	3,233	1,977	1,256	
民國98年度	3,301	1,257	2,044	
民國99年度	3,416	1,269	2,147	
民國100年度	3,516	1,282	2,234	
民國101年度	3,587	1,291	2,296	
民國102年度	3,740	1,300	2,440	
民國103年度	3,856	1,301	2,555	
民國104年度	3,958	1,299	2,686	
民國105年度	4,155	1,313	2,842	
民國106年度	4,354	1,320	3,034	
民國107年度	4,447	1,326	3,121	
<b>民國108年度</b>	<b>4,542</b>	<b>1,331</b>	<b>3,211</b>	
松山區	252	79	173	
信義區	380	103	277	
大安區	338	125	213	
中山區	386	146	240	
中正區	326	160	166	
大同區	275	138	137	
萬華區	337	209	128	
文山區	562	67	495	
南港區	266	48	218	
內湖區	477	69	408	
士林區	471	135	336	
北投區	472	52	420	

資料來源：本局地價科

### 臺北市108年公告土地現值區段地價分布圖





## 五、臺北市土地總歸戶情形

中華民國108年12月

單位：戶數

權 屬 行 政 區	總 計	私 有	公 有	備 註
總 計	1,078,409	1,078,241	168	
松山區	79,569	79,555	14	
信義區	91,974	91,962	12	
大安區	120,838	120,822	16	
中山區	111,939	111,925	14	
中正區	63,167	63,147	20	
大同區	54,149	54,142	7	
萬華區	76,716	76,705	11	
文山區	105,022	105,005	17	
南港區	52,186	52,178	8	
內湖區	109,168	109,150	18	
士林區	113,309	113,293	16	
北投區	100,372	100,357	15	

資料來源：本局地價科

說 明：1. 依平均地權條例第14條規定：「規定地價後，每二年重新規定地價一次」。本市最近一次規定地價係於107年1月1日辦理。

2. 本表係就本市已公告地價統計，不包含產權未定土地。

## 六、臺北市地價稅及土地增值稅徵收情形

單位：新臺幣元

項 目	總 計	地價稅	土地增值稅
年 度			
合計	1,330,193,561,111.82	543,216,260,004.89	786,977,301,106.93
58	809,241,632.25	509,125,544.64	300,116,087.61
59	902,266,661.87	590,889,633.99	311,377,027.88
60	932,492,896.82	542,629,935.42	389,862,961.40
61	922,920,148.25	553,201,361.55	369,718,786.70
62	1,103,423,515.72	593,428,470.54	509,995,045.18
63	1,387,082,441.62	668,195,170.22	718,887,271.40
64	1,502,038,208.84	647,634,822.45	854,403,386.39
65	3,008,397,964.30	1,156,428,918.20	1,851,969,046.10
66	4,339,745,467.84	1,525,059,053.14	2,814,686,414.70
67	5,860,314,881.21	1,941,563,068.34	3,918,751,812.87
68	7,082,274,091.40	3,057,921,888.40	4,024,352,203.00
69	8,307,372,123.00	3,142,796,946.00	5,164,575,177.00
70	11,155,954,393.20	3,128,012,530.00	8,027,941,863.20
71	12,318,670,266.00	3,079,383,748.00	9,239,286,518.00
72	13,242,283,725.50	3,021,513,288.00	10,220,770,437.50
73	15,636,320,391.00	2,962,731,244.00	12,673,589,147.00
74	15,335,305,670.00	3,036,010,605.00	12,299,295,065.00
75	15,587,372,334.00	2,986,951,647.00	12,600,420,687.00
76	20,345,329,502.00	2,626,770,289.00	17,718,559,213.00
77	24,343,523,650.00	3,819,663,113.00	20,523,860,537.00
78	35,372,568,486.00	5,463,710,833.00	29,908,857,653.00
79	31,500,988,279.00	7,009,139,917.00	24,491,848,362.00
80	44,138,628,559.00	8,289,050,792.00	35,849,577,767.00
81	48,813,029,621.00	9,884,619,936.00	38,928,409,685.00
82	47,255,740,984.00	11,224,827,265.00	36,030,913,719.00
83	45,437,493,723.00	11,252,614,467.00	34,184,879,256.00
84	41,166,129,876.00	12,666,445,633.00	28,499,684,243.00
85	37,052,756,905.00	13,952,709,712.00	23,100,047,193.00
86	45,893,669,109.00	13,727,873,104.00	32,165,796,005.00
87	46,251,777,776.00	14,957,505,657.00	31,294,272,119.00
88	40,138,223,678.00	15,016,364,521.00	25,121,859,157.00
88年下半年及89	62,091,375,045.00	30,392,879,255.00	31,698,495,790.00
90	27,254,897,406.00	17,701,493,111.00	9,553,404,295.00
91	27,523,443,987.00	16,827,356,275.00	10,696,087,712.00
92	31,664,513,930.00	16,943,579,883.00	14,720,934,047.00
93	36,773,196,221.00	17,245,631,135.00	19,527,565,086.00
94	38,060,663,570.00	17,642,901,242.00	20,417,762,328.00
95	36,847,216,834.00	17,966,408,173.00	18,880,808,661.00
96	38,772,111,309.00	19,562,228,351.00	19,209,882,958.00
97	33,280,588,550.00	19,336,852,287.00	13,943,736,263.00
98	34,446,049,224.00	18,836,109,030.00	15,609,940,194.00
99	37,421,748,562.00	20,332,765,697.00	17,088,982,865.00
100	38,062,671,343.00	20,534,137,009.00	17,528,534,334.00
101	37,422,799,487.00	20,748,021,644.00	16,674,777,843.00
102	41,247,322,160.00	22,143,481,947.00	19,103,840,213.00
103	41,823,475,639.00	22,520,360,611.00	19,303,115,028.00
104	48,101,278,651.00	22,089,792,483.00	26,011,486,168.00
105	46,550,077,205.00	29,519,660,662.00	17,030,416,543.00
106	45,706,795,028.00	29,837,828,096.00	15,868,966,932.00
107	43,467,871,702.00	27,752,119,561.00	15,715,752,141.00
108	45,733,139,480.00	27,484,179,451.00	18,248,960,029.00

資料來源：臺北市稅捐稽徵處

附 註：1. 表列數字係實徵數

2. 88年度(含)以前為上年7月1日起至該年6月30日止

3. 88年下半年及89年度為88年7月1日起至89年底止

4. 90年度(含)以後為該年1月1日起至同年底止

## 肆、地權及不動產交易



# 一、臺北市外國人地權登記管理

中華民國108年1月1日至12月31日

單位：件；筆；棟；平方公尺

工作項目	項目	件數	土地		建物			
			筆數	面積	棟數	面積		
總計		794	1,501	114,262.25	1,455	183,042.75		
所有權登記	合計	430	771	82,448.47	566	69,734.28		
	取得	計	282	532	56,794.94	337	26,169.76	
		買賣	1	165	228	7,014.62	211	18,152.81
		拍賣	2	1	1	2.10	1	17.02
		繼承	3	88	265	49,289.05	90	6,870.08
		贈與	4	27	37	459.17	34	1,046.54
		其他	5	1	1	30.00	1	83.31
	移轉	計	148	239	25,653.53	229	43,564.52	
		買賣	6	110	170	21,592.41	184	40,407.66
		拍賣	7	4	8	592.12	6	942.71
		繼承	8	10	25	1,636.84	9	622.02
		贈與	9	22	34	1,778.66	28	1,452.36
其他		10	2	2	53.50	2	139.77	
他項權利登記	合計	364	730	31,813.78	889	113,308.47		
	設定	11	176	245	16,616.36	442	68,560.69	
	移轉	12	10	255	4,878.44	225	16,362.57	
	變更	13	27	30	3,134.42	0	0.00	
	塗銷	14	151	200	7,184.56	222	28,385.21	
	其他	15	-	-	-	-	-	
備註								

資料來源：本局地權及不動產交易科

## 二、臺北市實施耕地

年度及區別	項目	佃農戶數	土地筆數	租約件數
民國68年度		1,677	4,692	1,949
民國69年度		1,223	3,797	1,529
民國70年度		1,075	3,790	1,383
民國71年度		1,024	3,703	1,212
民國72年度		1,038	4,884	1,495
民國73年度		1,193	3,721	1,329
民國74年度		1,219	3,462	1,222
民國75年度		992	2,511	813
民國76年度		902	2,211	726
民國77年度		839	2,018	653
民國78年度		776	1,743	588
民國79年度		742	1,523	558
民國80年度		689	1,486	496
民國81年度		677	1,482	483
民國82年度		640	1,379	461
民國83年度		625	1,328	449
民國84年度		611	1,283	441
民國85年度		598	1,234	434
民國86年度		572	1,165	415
民國87年度		558	1,121	401
民國88年度		555	1,107	397
民國89年度		559	1,029	373
民國90年度		554	1,025	367
民國91年度		550	1,015	365
民國92年度		545	963	336
民國93年度		542	901	330
民國94年度		529	878	317
民國95年度		510	855	303
民國96年度		515	849	297
民國97年度		512	829	293
民國98年度		501	784	269
民國99年度		489	756	262
民國100年度		483	745	256
民國101年度		484	730	250
民國102年度		490	714	244
民國103年度		487	705	239
民國104年度		489	692	233
民國105年度		485	682	230
民國106年度		486	658	227
民國107年度		492	655	226
<b>民國108年度</b>		<b>494</b>	<b>651</b>	<b>223</b>
松山區		1	1	1
信義區		2	7	2
大安區		3	7	3
中山區		5	2	2
大同區		-	-	-
文山區		34	64	15
南港區		18	24	6
內湖區		6	8	4
士林區		164	296	82
北投區		261	242	108

資料來源：本局地權及不動產交易科

## 三七五減租成果統計

佃 耕 面 積 ( 公 頃 )			
總 計	田	旱 田	其 他
779.1799	698.1362	64.9088	16.1349
653.4431	579.1022	58.6459	15.6950
620.1800	546.9079	57.5771	15.6950
570.0734	499.2926	55.0858	15.6950
541.9726	474.9616	52.3060	14.7050
459.4681	349.4725	55.6466	54.3490
418.1078	327.6326	49.2914	41.1838
320.2927	274.7659	23.5746	21.9522
291.6744	258.8157	23.7588	9.0999
264.2066	234.8461	20.6436	8.7169
236.8627	211.3600	18.0304	7.4723
222.2648	198.6726	16.9564	6.6358
207.8808	181.7052	18.8649	7.3107
203.7677	177.5221	18.9349	7.3107
189.4294	164.9445	17.6346	6.8503
183.8266	159.7616	17.2869	6.7781
176.2831	151.9496	17.5702	6.7633
169.8368	147.0319	17.3368	5.4681
160.0220	137.7543	16.7996	5.4681
157.2738	134.7741	17.1690	5.3307
156.6557	134.2693	17.0557	5.3307
150.5927	129.1856	16.9534	4.4537
149.4537	128.0466	16.9534	4.4537
148.2557	127.3270	16.9534	3.9753
140.9377	119.9652	16.9022	4.0703
135.3009	117.1322	15.8569	2.3118
130.9834	111.6253	15.5617	3.7964
126.7918	107.4546	15.5545	3.7827
123.9600	104.9087	15.2685	3.7828
121.8175	102.7960	15.2387	3.7828
115.1048	96.0833	15.2387	3.7828
110.7825	91.7610	15.2387	3.7828
109.0057	89.9841	15.2388	3.7828
107.5565	88.5914	15.1823	3.7828
105.6337	87.0647	14.7862	3.7828
105.0386	86.5060	14.7498	3.7828
102.0764	83.6236	14.6700	3.7828
100.4777	82.0645	14.6304	3.7828
97.1618	78.7677	14.6163	3.7779
96.9892	78.5951	14.6163	3.7779
<b>95.9399</b>	<b>77.6794</b>	<b>14.6162</b>	<b>3.6443</b>
0.0205	0.0205	-	-
0.2002	0.0887	-	0.1115
0.0788	0.0788	-	-
0.5384	0.5384	-	-
-	-	-	-
7.0691	4.5410	2.5281	-
1.3394	1.3394	-	-
1.2301	1.1989	0.0312	-
38.5266	24.2265	10.7673	3.5328
46.9368	45.6472	1.2896	-

## 三、臺北市不動產經紀人證書

中華民國108年1月

類別 月份	不 動 產 經 紀 人 證 書 申 請 件 數			
	總計 (1)=(2)+(3)+(4)	新申請 (2)	補(換)發 (3)	加註延長 (4)
總計	420	50	136	234
1月	51	1	13	37
2月	31	2	14	15
3月	56	21	8	27
4月	59	7	12	40
5月	31	3	12	16
6月	28	2	18	8
7月	32	3	13	16
8月	21	3	10	8
9月	32	2	15	15
10月	26	4	9	13
11月	24	1	6	17
12月	29	1	6	22

資料來源：本局地權及不動產交易科



# 及經紀業申請案件統計

1日至12月31日

單位:件

不 動 產 經 紀 業 申 請 件 數

總計 (5)=(6)+(7)	核准許可 (6)	准予備查 (7)=(8)+(9)	設立備查 (8)	異動備查 (9)
<b>1,809</b>	<b>104</b>	<b>1,705</b>	<b>80</b>	<b>1,625</b>
153	7	146	6	140
108	6	102	5	97
143	11	132	7	125
111	11	100	8	92
180	5	175	10	165
136	7	129	3	126
173	15	158	7	151
165	6	159	8	151
147	10	137	9	128
138	7	131	9	122
159	7	152	5	147
196	12	184	3	181

## 四、臺北市房地產消費糾紛原因統計

中華民國108年1月1日至12月31日

單位：件

糾紛原因		總計	仲介	代銷	建商	其他	備註
<b>總計</b>		<b>161</b>	<b>100</b>	<b>1</b>	<b>58</b>	<b>2</b>	
1	契約審閱權	6	3	-	3	-	
2	隱瞞重要資訊	21	19	-	2	-	
3	廣告不實	4	1	-	3	-	
4	產權不清楚	4	1	-	2	1	
5	「定金」返還	10	6	-	4	-	
6	開工遲延	-	-	-	-	-	
7	施工瑕疵	7	-	-	7	-	
8	建材設備不符	2	1	-	1	-	
9	工程結構及公共工程安全問題	2	1	-	1	-	
10	交屋遲延	9	1	-	8	-	
11	坪數不足	-	-	-	-	-	
12	屋頂使用權與產權爭議	1	1	-	-	-	
13	地下室使用權與產權爭議	-	-	-	-	-	
14	法定空地使用權與產權爭議	1	-	-	1	-	
15	建物不符容積率規定	-	-	-	-	-	
16	對預售屋未售出部分逕自變更設計，增加戶數銷售	-	-	-	-	-	
17	建商要求客戶繳回契約書	-	-	-	-	-	
18	建商倒閉	-	-	-	-	-	
19	停車位使用權	2	1	-	1	-	
20	停車位面積	-	-	-	-	-	
21	停車位價金	-	-	-	-	-	
22	要約書之使用	-	-	-	-	-	
23	仲介「斡旋金」返還	3	3	-	-	-	
24	仲介公司欺罔行為	2	2	-	-	-	
25	一屋二賣	-	-	-	-	-	
26	賺取差價	-	-	-	-	-	
27	服務報酬爭議	22	22	-	-	-	
28	房屋現況說明書內容與現況不符	6	5	1	-	-	
29	氬離子檢測	6	6	-	-	-	
30	鋼筋輻射檢測	-	-	-	-	-	
31	銷售人捲款潛逃	-	-	-	-	-	
32	逃漏稅捐	-	-	-	-	-	
33	有關稅費爭議	4	-	-	4	-	
34	未提供要約書或斡旋金契約選擇	-	-	-	-	-	
35	終止委售或買賣契約	8	6	-	2	-	
36	房屋漏水問題	16	15	-	1	-	
37	標的物貸款問題	4	1	-	3	-	
38	未提供(交付)不動產說明書	-	-	-	-	-	
39	其他	21	5	-	15	1	

資料來源：本局地權及不動產交易科

## 五、臺北市不動產經紀業查處統計

中華民國108年1月1日至12月31日

單位：件；元；人

違規裁罰(經紀業)			違規懲戒(經紀人員)		
態 樣	件數	裁罰金額	態 樣	件數	懲戒人數
<b>總 計</b>	<b>84</b>	<b>5,700,000</b>	<b>總 計</b>	<b>15</b>	<b>15</b>
非法經營不動產經紀業	6	700,000	私自承接或為他經紀業 執行仲介或代銷業務	13	13
未設置不動產經紀人	-	-			
僱用未具資格之不動產經紀 人員	-	-	收取法定仲介服務費以 外之價差或其他報酬	-	-
營業場所未依法揭示相關證 照、文件	-	-			
未與委託人簽訂委託契約書 即廣告銷售	4	240,000	不動產交易相關文件不 動產經紀人未簽章	1	1
不動產銷售或租賃廣告不實	44	2,780,000			
廣告未註明不動產經紀業名 稱	10	820,000	不動產說明書未經委託 人蓋章即提供解說	1	1
不動產交易相關文件不動產 經紀人未簽章	3	180,000			
實價登錄逾期	11	660,000	其他	-	-
其他	6	320,000			

資料來源：本局地權及不動產交易科

本 頁 空 白

## 伍、地用



## 一、臺北市近5年撥用公地面積統計

面積單位：公頃

年度 及區別	類別 總計	國 防 設 備	交 通 事 業	公 用 事 業	水 利 事 業	公 共 衛 生	教 育 慈 善	公 共 建 築	國 營 事 業	其 他
民國104年度	20.9752	1.0937	1.9663	0.3643	5.9088	-	6.2705	3.4514	-	1.9202
民國105年度	25.1597	0.0172	5.3527	-	15.8601	-	1.3633	2.4108	-	0.1556
民國106年度	15.3255	0.2820	3.0117	-	0.7541	-	1.6858	4.3022	-	5.2897
民國107年度	15.3255	-	14.9473	-	0.2137	-	1.7710	4.8946	-	2.5326
<b>民國108年度</b>	<b>10.7164</b>	<b>0.0716</b>	<b>4.1084</b>	-	<b>0.0021</b>	-	<b>5.4783</b>	<b>0.6016</b>	-	<b>0.4544</b>
松山區	0.2894	-	0.2894	-	-	-	-	-	-	-
信義區	0.0910	-	0.0910	-	-	-	-	-	-	-
大安區	0.2948	-	0.2918	-	-	-	-	0.0030	-	-
中山區	1.5125	-	1.5125	-	-	-	-	-	-	-
中正區	0.9458	-	0.3369	-	-	-	0.0367	0.3231	-	0.2490
大同區	0.2647	-	0.2233	-	-	-	0.0414	-	-	-
萬華區	0.9243	-	0.7978	-	-	-	-	0.1265	-	-
文山區	0.8458	-	0.1866	-	0.0021	-	0.4843	0.0593	-	0.1135
南港區	0.0951	-	0.0420	-	-	-	-	0.0531	-	-
內湖區	0.0370	-	0.0004	-	-	-	-	0.0366	-	-
士林區	0.4060	0.0649	0.2920	-	-	-	0.0492	-	-	-
北投區	5.0100	0.0067	0.0447	-	-	-	4.8667	-	-	0.0919

資料來源：本局地用科

## 二、臺北市近5年徵收

年度區別	土地筆數	面積							
		總計	國防事業	交通事業	公用事業	水利事業	公共衛生及環境保護事業	政府機關、地方自治機關及其他公共建築	教育、學術及文化事業
民國103年度	5	0.0025	-	0.0025	-	-	-	-	-
民國104年度	8	0.0071	-	0.0049	-	-	-	-	-
民國106年度	30	0.3785	-	0.3534	-	-	-	-	-
民國107年度	1	0.0001	-	0.0001	-	-	-	-	-
<b>民國108年度</b>	<b>27</b>	<b>1.4051</b>	-	<b>1.4051</b>	-	-	-	-	-
松山區	-	-	-	-	-	-	-	-	-
信義區	-	-	-	-	-	-	-	-	-
大安區	-	-	-	-	-	-	-	-	-
中山區	-	-	-	-	-	-	-	-	-
中正區	-	-	-	-	-	-	-	-	-
大同區	5	0.0036	-	0.0036	-	-	-	-	-
萬華區	1	0.0002	-	0.0002	-	-	-	-	-
文山區	21	1.4013	-	1.4013	-	-	-	-	-
南港區	-	-	-	-	-	-	-	-	-
內湖區	-	-	-	-	-	-	-	-	-
士林區	-	-	-	-	-	-	-	-	-
北投區	-	-	-	-	-	-	-	-	-

資料來源：本局地用科

附註：本表依據公告補償清冊統計。





## 三、臺北市公地權屬及面積統計

面積單位：公頃

年度 及區別	權 屬 面 積	總 計	國 有	臺 灣 省 有	臺 北 市 有	新 北 市 有
民國68年度		5,721.8503	3,016.8126	1,225.6917	1,360.0135	119.3325
民國69年度		6,098.3397	3,016.8126	1,225.6917	1,736.5029	119.3325
民國70年度		7,001.3921	3,934.6779	1,210.8788	1,736.5029	119.3325
民國71年度		7,001.3921	3,934.6779	1,210.8788	1,736.5029	119.3325
民國72年度		7,086.0538	3,507.5352	1,124.5658	2,334.5175	119.4353
民國73年度		7,753.6335	3,799.1041	1,112.7698	2,773.3071	68.4525
民國74年度		8,341.0496	4,021.2179	1,131.9336	3,114.2396	73.6585
民國75年度		8,156.4724	3,895.3338	1,125.8081	3,060.9254	74.4051
民國76年度		8,821.0579	4,232.1580	1,121.8612	3,392.6896	74.3491
民國77年度		8,739.0248	4,659.4423	1,029.7336	2,978.2243	71.6246
民國78年度		9,033.0790	4,789.7295	1,032.9155	3,139.3258	71.1082
民國79年度		10,085.0252	4,792.3012	1,028.4554	4,201.5210	62.7476
民國80年度		10,131.8604	4,817.5601	1,028.6558	4,222.9005	62.7440
民國81年度		10,377.5654	5,039.2912	1,027.6692	4,247.8400	62.7650
民國82年度		10,341.0937	4,961.9850	1,027.1386	4,289.2257	62.7444
民國83年度		11,280.7603	5,681.4921	1,026.8271	4,509.6967	62.7444
民國84年度		11,328.9069	5,697.2052	1,025.8853	4,543.0720	62.7444
民國85年度		13,816.1847	7,445.7952	1,185.4335	5,059.7209	125.2351
民國86年度		11,822.8640	6,287.9934	978.2596	4,492.1696	64.4414
民國87年度		11,562.5380	6,304.6434	976.0353	4,217.4227	64.4366
民國88年度		12,632.1344	6,848.9737	899.2011	4,814.8069	69.1527
民國89年度		12,602.5353	7,719.4483	0.0649	4,813.8268	69.1953
民國90年度		12,631.7499	7,714.8217	0.4037	4,847.4195	69.1050
民國91年度		12,674.8295	7,723.4457	0.0213	4,882.2536	69.1089
民國92年度		12,705.8420	7,730.6218	0.0106	4,906.7178	68.4918
民國93年度		12,691.1314	7,715.9513	-	4,907.0185	68.1616
民國94年度		12,727.1522	7,713.1561	-	4,946.2922	67.7039
民國95年度		12,762.8529	7,726.9105	-	4,968.3777	67.5647
民國96年度		12,780.3657	7,747.1736	-	4,966.8367	66.3554
民國97年度		12,785.7673	7,750.3788	-	4,969.5447	65.8438
民國98年度		12,870.5052	7,752.4355	-	5,052.2557	65.8140
民國99年度		12,877.7258	7,753.5903	-	5,059.1891	64.9464
民國100年度		12,885.1414	7,753.2646	-	5,064.2505	67.6263
民國101年度		12,891.2293	7,758.3078	-	5,065.2972	67.6243
民國102年度		12,905.4720	7,767.6061	-	5,070.2423	67.6236
民國103年度		12,921.2559	7,780.1282	-	5,073.5879	67.5398
民國104年度		12,911.8600	7,979.6600	-	5,046.6800	67.5200
民國105年度		12,935.9854	7,815.4991	-	5,053.1541	67.3322
民國106年度		12,958.2131	7,833.7520	-	5,057.2152	67.2459
民國107年度		12,960.5634	7,834.1818	-	5,059.1356	67.2460
<b>民國108年度</b>		<b>12,943.8111</b>	<b>7,808.6355</b>	<b>-</b>	<b>5,067.9450</b>	<b>67.2306</b>
松山區		513.4824	280.5705	-	232.8980	0.0139
信義區		553.8731	246.1374	-	307.6578	0.0779
大安區		687.5397	353.7207	-	333.7745	0.0445
中山區		833.7825	289.4564	-	544.1513	0.1748
中正區		480.9642	282.7584	-	197.8519	0.3539
大同區		216.8840	74.2648	-	142.6154	0.0038
萬華區		345.5647	132.5968	-	212.8046	0.1633
文山區		1,457.7286	601.4706	-	852.4714	3.7866
南港區		950.4727	602.4308	-	343.1562	4.8857
內湖區		975.7820	440.4212	-	534.6334	0.7274
士林區		2,698.4632	1,957.0358	-	722.9431	18.4843
北投區		3,229.2740	2,547.7721	-	642.9874	38.5145

資料來源：本局地用科

## 四、臺北市公有放租耕地分區面積統計

中華民國108年12月31日

面積單位：公頃

權屬別	筆數	分區使用別 面積	總計		農業區		保護區		污水處理場 用地		機場預定 用地		道路 用地		陽明山國家 公園		第二種 住宅區	
			計	田	旱	田	旱	田	旱	田	旱	田	旱	田	旱	田	旱	
總計	筆數		69	1	-	-	59	2	-	-	-	-	3	-	-	4		
	面積		9.6282	0.2297	-	-	8.2903	0.4537	-	-	-	-	0.3542	-	-	0.3003		
國 有	筆數		-	-	-	-	-	-	-	-	-	-	-	-	-	-		
	面積		-	-	-	-	-	-	-	-	-	-	-	-	-	-		
臺 北 市 有	筆數		69	1	-	-	59	2	-	-	-	-	3	-	-	4		
	面積		9.6282	0.2297	-	-	8.2903	0.4537	-	-	-	-	0.3542	-	-	0.3003		
臺 灣 省 有	筆數		-	-	-	-	-	-	-	-	-	-	-	-	-	-		
	面積		-	-	-	-	-	-	-	-	-	-	-	-	-	-		
新 北 市 有	筆數		-	-	-	-	-	-	-	-	-	-	-	-	-	-		
	面積		-	-	-	-	-	-	-	-	-	-	-	-	-	-		

資料來源：本局地用科

本 頁 空 白

## 陸、土地開發



本 頁 空 白

## 一、臺北市市地

中華民國108

區	項 目 別	重劃時間	重劃總面積				重劃後土地使用情形		總計
			重劃前		重劃後		公共設施 用 地	可用建地	
			筆數	面積	筆數	面積			
日期 據重 時劃	總計		10,049	294.3675	7,914	294.2240	95.3676	198.8564	...
	1 中山女中地區	27.06 ~ 69.12	3,690	110.4112	2,830	110.2330	35.4666	74.7664	...
	2 幸段地區	28.02 ~ 69.12	3,132	102.4057	2,627	102.5333	35.6027	66.9306	...
	3 中山北路地區	28.10 ~ 69.12	3,227	81.5506	2,457	81.4577	24.2983	57.1594	...
已 辦 竣 重 劃 地 區	總計		13,907	923.2448	7,089	927.7074	375.8514	551.8560	26,127,877,330
	1 松山區第一期	54.02 ~ 65.06	1,752	115.7575	1,410	118.0170	48.4364	69.5806	255,849,564
	2 中山區第一期	60.09 ~ 62.06	45	1.0773	19	1.4971	0.3204	1.1767	4,540,111
	3 大安區第一期	60.11 ~ 63.03	459	29.1102	423	31.0525	10.7270	20.3255	132,229,562
	4 中山區第二期	61.11 ~ 66.01	446	23.1902	287	23.1902	8.0193	15.1709	295,308,980
	5 中山區第三期	65.11 ~ 66.05	43	2.2746	31	2.2746	0.5990	1.6756	43,334,485
	6 士林區第一期	68.03 ~ 68.06	194	19.0345	92	19.0345	4.2202	14.8143	-
	7 內湖區第一期	68.03 ~ 68.10	395	34.2227	395	34.2227	11.1928	23.0299	203,223,000
	8 內湖區第二期	68.05 ~ 68.12	259	33.2223	259	33.2223	8.5551	24.6672	181,285,658
	9 中山區第六期	68.08 ~ 69.01	24	0.8057	10	0.8111	0.1193	0.6918	849,700
	10 中山區第四期	68.09 ~ 68.10	244	6.9848	178	7.0517	1.8126	5.2391	56,569,392
	11 木柵區第一期	68.11 ~ 69.10	105	3.3271	100	3.3625	0.6800	2.6825	23,997,910
	12 中山區第五期	69.01 ~ 70.03	22	1.7787	28	1.7787	0.3558	1.4229	6,611,024
	13 內湖區第三期	70.05 ~ 71.01	307	23.5631	268	23.5631	12.0001	11.5630	267,097,180
	14 士林區第四期	70.12 ~ 71.12	57	1.5207	35	1.5207	0.3709	1.1498	33,475,597
	15 士林區第二期	71.03 ~ 72.09	584	46.6885	198	46.7010	32.1222	14.5788	565,062,528
	16 松山區第二期	71.05 ~ 72.05	626	151.9403	648	151.6881	81.8115	69.8766	4,322,950,000
	17 內湖區第八期	71.06 ~ 72.03	237	8.8589	107	8.8272	3.2449	5.5823	59,001,771
	18 中山區第九期	71.06 ~ 71.12	32	0.1731	9	0.1710	0.0277	0.1433	1,429,105
	19 士林區第三期	71.06 ~ 71.12	133	4.0245	64	4.0148	1.3295	2.6853	67,967,811
	20 士林區第五期	71.08 ~ 72.02	49	1.5937	19	1.5925	0.6225	0.9700	100,942
	21 北投區第四期	71.11 ~ 72.02	23	0.5387	19	0.5387	0.0230	0.5157	807,150
	22 中山區第十期	72.08 ~ 73.04	6	0.1268	4	0.1261	0.0116	0.1145	272,665
	23 松山區第四期	72.09 ~ 73.06	69	1.8810	41	1.8865	0.5701	1.3164	14,788,876
	24 內湖區第七期	72.09 ~ 73.08	206	6.5457	74	6.5598	1.9949	4.5649	110,093,901
	25 中山區第七期	73.02 ~ 77.01	362	25.7650	224	25.8092	10.6345	15.1747	210,290,349
	26 松山區第三期	73.03 ~ 74.12	141	4.5918	29	4.5978	3.0245	1.5733	92,296,031
	27 北投區第五期	73.05 ~ 75.05	93	2.2539	27	2.2578	0.6144	1.6434	30,930,616
	28 木柵區第三期	73.09 ~ 76.12	553	13.5633	226	13.5633	3.4003	10.1630	156,816,337
	29 北投區第三期	76.11 ~ 77.11	187	2.4405	35	2.4405	1.4228	1.0177	34,676,326
	30 木柵區第二期	77.05 ~ 81.02	532	30.4761	168	30.5557	9.8616	20.6941	811,958,781
	31 內湖區第四期	77.12 ~ 85.03	1,240	64.0577	445	64.0389	22.4645	41.5744	1,177,049,504
	32 松山區第五期	78.06 ~ 79.06	119	2.4608	51	2.4673	0.2714	2.1959	22,932,308
	33 內湖區第六期	78.06 ~ 83.08	2,006	143.3476	776	143.3549	47.3266	96.0283	4,986,478,498
	34 中山區第八期	80.04 ~ 81.01	526	12.9415	95	12.9407	7.4345	5.5062	47,020,044
	35 北投區第六期	82.12 ~ 84.12	32	0.9773	12	0.9773	0.2931	0.6842	59,224,000
	36 北投區第七期	85.08 ~ 86.05	37	0.1860	6	0.1875	0.0567	0.1308	19,176,000
	37 南港區第一期	86.01 ~ 87.06	287	52.9594	67	52.9594	20.5004	32.4590	7,126,431,500
	38 內湖區第五期	91.05 ~ 93.11	1,243	40.3665	178	40.2287	15.4202	24.8085	3,483,095,737
	39 南港區第二期	94.07 ~ 95.12	72	1.0492	7	1.0519	0.2273	0.8246	190,645,781
	40 文山區第一期	101.02 ~ 105.10	71	0.6878	8	0.6878	0.2991	0.3887	132,458,555
41 南港區第三期	101.08 ~ 104.12	89	6.8798	17	6.8843	3.4327	3.4516	899,550,051	
正 重 劃 區	總計		-	-	-	-	-	-	-

資料來源：本局土地開發總隊



## 重劃成果統計

年12月31日

面積單位：公頃

重劃負擔總費用(元)				地價變動情形		抵費地		備註
拆遷補償費	工程費用	重劃事業費	貸款利息	重劃前 (元/平方公尺)	重劃後 (元/平方公尺)	筆數	面積	
...	...	...	...			<b>98</b>	<b>5.1287</b>	1. 本區抵費地另稱保留地。 2. 本區重劃負擔總費用係以日幣計算故不予填列。
...	...	...	...			22	0.7217	
...	...	...	...			18	0.6929	
...	...	...	...			58	3.7141	
<b>10,089,340,830</b>	<b>13,836,883,465</b>	<b>71,001,089</b>	<b>2,130,651,946</b>			<b>444</b>	<b>86.3140</b>	
94,719,401	130,742,637	7,118,721	23,268,805	261	1,562	21	11.6493	
3,892,111	648,000	-	-	1,217	1,818	1	0.0304	
87,853,494	44,274,400	101,668	-	832	1,506	34	1.2166	
253,328,533	41,873,415	107,032	-	4,289	5,502	3	0.6783	
38,234,485	5,085,000	15,000	-	6,394	10,519	2	0.0655	
-	-	-	-	908	1,090	-	-	
60,010,000	142,913,000	300,000	-	2,276	5,313	37	3.9121	
31,701,642	140,894,400	329,616	8,360,000	2,103	5,600	22	3.0303	
-	819,700	30,000	-	3,356	4,425	-	-	
33,012,246	22,859,794	165,000	532,352	9,183	14,095	8	0.2026	
13,661,000	9,128,700	120,000	1,088,210	10,410	19,231	5	0.1277	
1,615,000	4,362,530	59,935	573,559	17,247	24,106	2	0.0304	
26,294,194	175,228,107	296,799	65,278,080	4,226	10,247	6	3.7489	
12,623,590	14,657,753	45,675	6,148,579	13,031	23,350	3	0.1248	
216,400,000	240,294,000	10,299,825	98,068,703	16,236	22,673	16	2.3151	
1,188,520,000	2,571,400,000	2,090,000	560,940,000	17,751.50	35,970.30	30	12.2089	
20,623,000	27,184,711	357,000	10,837,060	3,326	7,321	9	0.8390	
541,466	595,150	30,000	262,489	22,265	28,000	1	0.0134	
18,982,000	40,000,000	120,444	8,865,367	12,490	22,037	6	0.3275	
40,000	-	47,775	13,167	14,580	16,500	-	-	
-	-	807,150	-	21,830	25,873	-	-	
82,465	-	190,200	-	39,826	44,155	-	-	
8,713,136	4,665,569	81,751	1,328,420	34,000	38,025	2	0.0703	
12,113,296	92,522,530	215,508	5,242,567	7,733	11,942	11	0.9976	
111,129,004	77,509,774	2,145,324	19,506,247	7,003	13,536	9	2.2959	
49,383,031	42,613,000	300,000	-	26,469	39,374	1	0.0324	
4,458,627	22,489,017	304,000	3,678,972	16,076	21,483	4	0.2511	
108,890,301	30,053,245	1,260,231	16,612,560	9,776	12,708	15	2.9449	
28,251,805	5,220,696	817,850	385,975	14,608	32,622	5	0.2314	
53,877,564	723,215,797	4,829,637	30,035,783	3,421	13,501	25	5.4631	
452,667,115	598,958,400	3,231,065	122,192,924	22,315	47,598	37	6.2392	
18,042,799	3,341,812	82,941	1,464,756	51,800	65,067	4	0.1070	
1,297,044,700	3,599,176,263	13,660,139	76,597,396	24,552.62	47,792.18	78	14.8846	
-	25,600,355	1,453,272	19,966,417	30,798.60	40,139	8	0.4709	
56,224,000	-	450,000	2,550,000	78,667.04	113,837.09	3	0.0801	
620,300	17,725,000	119,800	710,900	86,571	113,967	1	0.0257	
3,542,117,520	3,032,221,763	9,526,204	542,566,013	51,540	112,282	8	6.8307	
1,273,944,229	1,769,490,000	5,227,248	434,434,260	40,510	100,215	22	4.1705	
170,998,090	10,238,767	692,580	8,716,344	87,469	97,148	2	0.3275	
103,903,253	27,253,550	440,477	861,275	130,000	260,000	1	0.0392	
694,827,433	141,626,630	3,531,222	59,564,766	250,304	587,750	2	0.3311	
-	-	-	-	-	-	-	-	

重劃費用係由中央住福會全額負擔。

松山區第三期重劃負擔總費用悉數由交通部臺北市區地下鐵路工程處交付。

依重劃計畫書上所載預估費用填列。

部分重劃工程未驗收。

## 二、臺北市區段

中華民國108

項 目		區段徵收範圍土地			土 地 分 配			
		總 計	徵 收 私 有 土 地	公有土地	原土地所 有權人取 得 土 地	可標(讓)售 土 地	公共設施 用 地	
<b>總 計</b>		<b>892.2210</b>	<b>561.3176</b>	<b>330.9034</b>	<b>202.1073</b>	<b>302.1071</b>	<b>388.0066</b>	
華 江 地 區	第一期	6.4417	4.7842	1.6575	2.7768	1.0910	2.5739	
	第二期	第一區	3.3287	3.2911	0.0376	0.2324	2.0384	1.0579
		第二區	2.5064	2.5032	0.0032	0.6787	-	1.8277
木柵景美一四〇高地		66.8703	57.9373	8.9330	7.1594	31.4792	28.2317	
新隆里地區		3.2446	0.0805	3.1641	0.0805	1.5660	1.5981	
柳鄉社區		1.2488	0.6594	0.5894	0.1129	0.6700	0.4659	
八德路饒河街口附近地區		1.0081	0.4400	0.5681	0.1755	0.3225	0.5101	
大龍段地區		1.0260	0.2761	0.7499	0.0826	0.4437	0.4997	
北投百齡五路東北側地區		3.4804	3.1797	0.3007	0.9271	1.0002	1.5531	
臺北工專北側		0.9124	0.1545	0.7579	0.0291	0.6818	0.2015	
基隆河中山橋至成美橋段 河道整治地區		555.1254	318.0552	237.0702	124.3900	188.2702	242.4652	
基隆河成美橋至南湖大橋段 河道整治地區		96.5895	45.6173	50.9722	17.4062	38.4646	40.7187	
南港經貿園區		25.2907	18.4889	6.8018	7.1741	13.2663	4.8503	
士林官邸附近地區		6.0213	5.3194	0.7019	1.7263	0.4169	3.8781	
南港車站特定專用區		2.5680	2.3704	0.1976	0.9573	0.1625	1.4482	
士林官邸北側地區		5.5047	3.1808	2.3239	1.1454	2.5640	1.7953	
奇岩新社區		16.6767	14.7185	1.9582	5.6787	1.6383	9.3597	
北投士林科技園區		94.3773	80.2611	14.1162	31.3743	18.0315	44.9715	

資料來源：本局土地開發科

註：北投士林科技園區尚未辦竣地上物拆遷，故「地上物補償費」金額依區段徵收計畫書填列；另「其他」款項

## 徵收成果統計

年12月31日

單位：公頃；新臺幣元

補 償 補 助 費				
總計	私有土地 補償地價	公有土地 撥用地價	地 上 物 補 償 費	其 他
<b>74,238,709,442</b>	<b>31,681,026,108</b>	<b>12,310,867,986</b>	<b>26,196,689,685</b>	<b>4,050,125,663</b>
141,449,460	95,338,040	15,900,067	10,452,919	19,758,434
189,252,120	165,192,099	2,043,908	19,227,463	2,788,650
58,857,092	28,914,800	-	19,494,998	10,447,294
363,577,408	135,906,887	203,373,012	23,014,988	1,282,521
522,560,107	26,734,430	409,508,770	41,800,366	44,516,541
162,122,763	109,794,740	10,495,450	32,538,641	9,293,932
196,403,411	135,589,257	9,655,800	23,309,537	27,848,817
355,139,319	95,098,666	242,080,653	12,630,000	5,330,000
354,377,380	298,506,761	13,739,500	32,274,312	9,856,807
231,345,188	44,727,522	151,198,470	34,797,851	621,345
27,950,384,112	1,766,182,001	7,696,702,040	16,944,444,266	1,543,055,805
9,085,851,501	5,571,632,418	507,154,044	2,642,251,859	364,813,180
4,007,659,475	124,996,793	1,900,861,400	659,272,484	1,322,528,798
685,481,702	325,723,516	71,085,080	49,819,556	238,853,550
461,247,152	337,134,500	26,978,000	69,948,958	27,185,694
2,355,655,022	995,171,691	523,246,992	427,462,805	409,773,534
2,865,601,181	2,649,464,967	177,411,456	26,553,997	12,170,761
24,251,745,049	18,774,917,020	349,433,344	5,127,394,685 (註)	- (註)

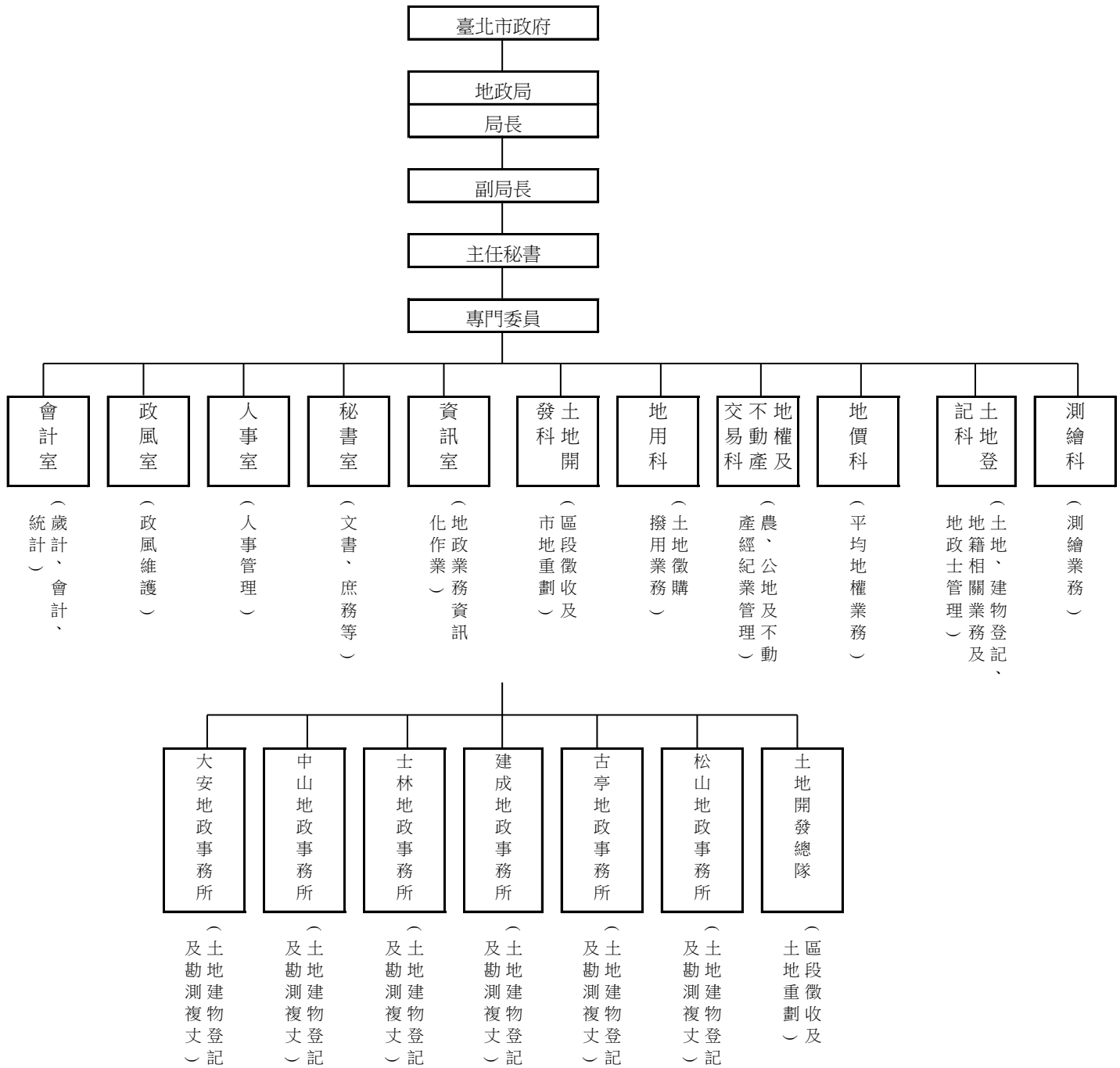
包括其他補償費、安置費用、遷移費等，暫先依區段徵收計畫書計入「地上物補償費」款項。

本 頁 空 白

柒、其他



# 一、臺北市政府地政局暨所屬機關組織系統表



資料來源：本局人事室

## 二、臺北市政府地政局暨所屬機關職員官職等統計分析

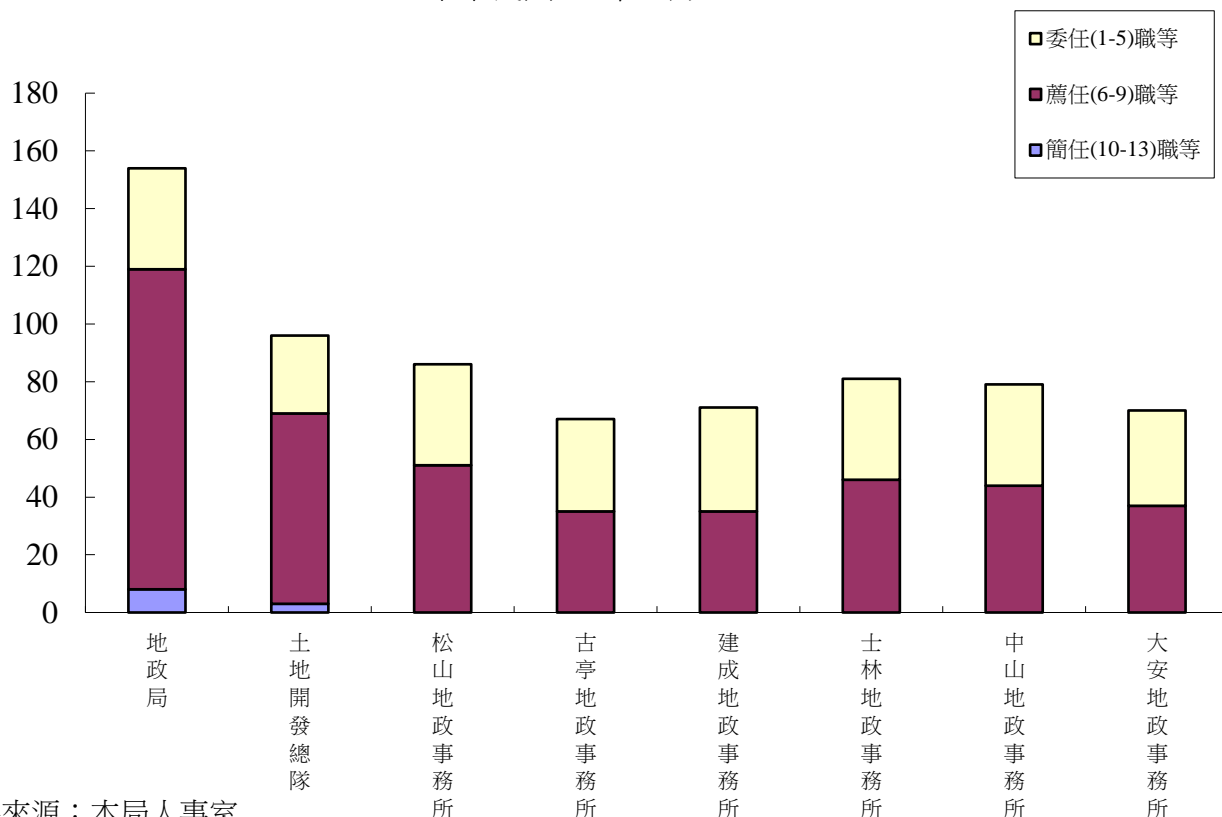
中華民國108年12月31日

機關 \ 官職等	總計	簡任(10-13)職等	薦任(6-9)職等	委任(1-5)職等
編制員額	814	11	437	366
預算員額	754	11	427	316
現有職員總數	704	11	425	268
地政局	154	8	111	35
土地開發總隊	96	3	66	27
松山地政事務所	86	-	51	35
古亭地政事務所	67	-	35	32
建成地政事務所	71	-	35	36
士林地政事務所	81	-	46	35
中山地政事務所	79	-	44	35
大安地政事務所	70	-	37	33

人

臺北市政府地政局暨所屬機關職員官職等統計分析

中華民國108年12月31日



資料來源：本局人事室







## 四、臺北市政府地政局暨所屬機關職員學歷統計分析

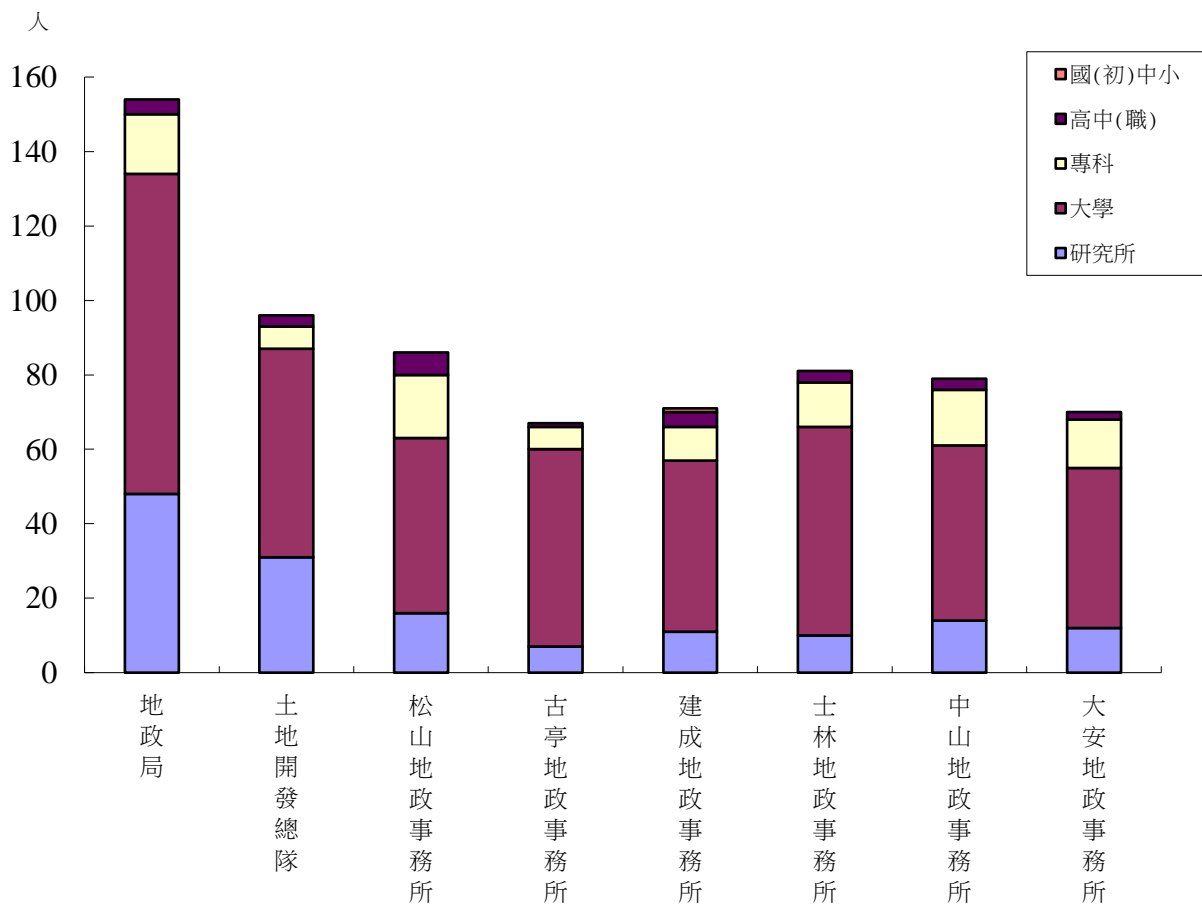
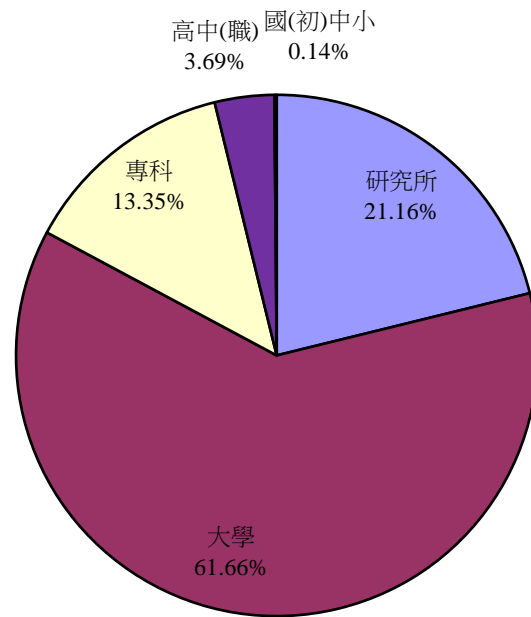
中華民國108年12月31日

單位：人；%

機關		總	地	土	松	古	建	士	中	大
項目		計	政	地	山	亭	成	林	山	安
			局	開	地	地	地	地	地	地
			發	政	政	政	政	政	政	政
			總	事	事	事	事	事	事	事
			隊	務	務	務	務	務	務	務
			所	所	所	所	所	所	所	所
<b>總計</b>		<b>704</b>	<b>154</b>	<b>96</b>	<b>86</b>	<b>67</b>	<b>71</b>	<b>81</b>	<b>79</b>	<b>70</b>
研 究 所	人 數	149	48	31	16	7	11	10	14	12
	百分比	21.16	31.17	32.29	18.60	10.45	15.49	12.35	17.72	17.14
大 學	人 數	434	86	56	47	53	46	56	47	43
	百分比	61.66	55.84	58.33	54.65	79.10	64.79	69.14	59.49	61.43
專 科	人 數	94	16	6	17	6	9	12	15	13
	百分比	13.35	10.39	6.25	19.77	8.96	12.68	14.81	18.99	18.57
高中(職)	人 數	26	4	3	6	1	4	3	3	2
	百分比	3.69	2.60	3.13	6.98	1.49	5.63	3.70	3.80	2.86
國(初)中	人 數	1	-	-	-	-	1	-	-	-
	百分比	0.14	-	-	-	-	1.41	-	-	-
小 學	人 數	-	-	-	-	-	-	-	-	-
	百分比	-	-	-	-	-	-	-	-	-

資料來源：本局人事室

臺北市政府地政局暨所屬機關職員學歷統計分析  
中華民國108年12月31日



## 五、臺北市府地政局暨所屬機關108年度歲入決算分析

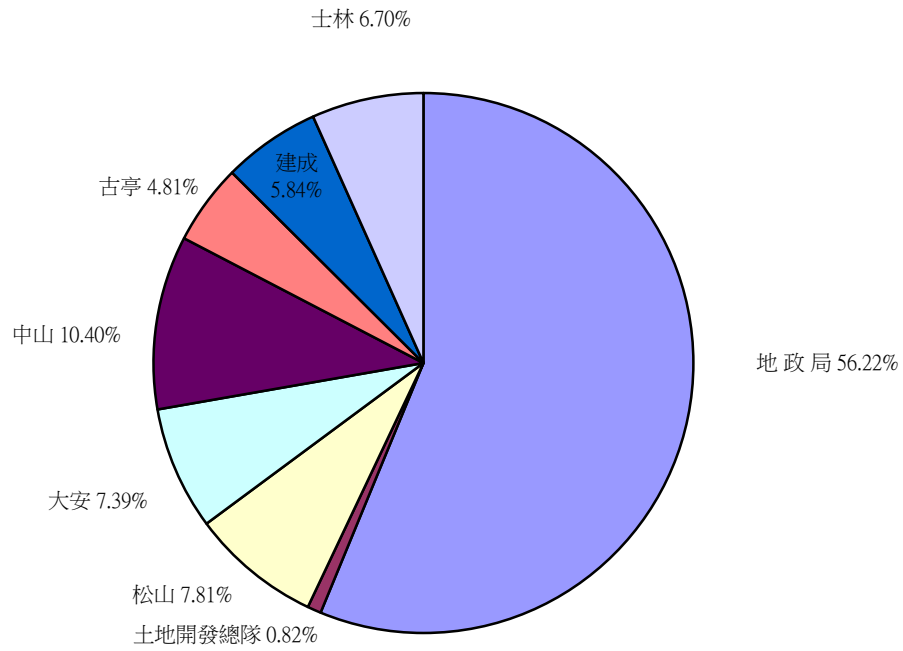
單位：新臺幣元

年 度 及 主管機關	總計	收入項目			財產收入	營業盈餘 及 事業收入	補助收入	其他收入
		罰 款 及 賠償收入	規費收入	信託管理 收 入				
民國68年	187,116,398.57	2,199,347.50	180,657,695.00	-	41,962.20	-	-	4,217,393.87
民國69年	227,862,617.01	1,818,624.00	217,593,982.00	-	43,088.30	-	-	8,406,922.71
民國70年	279,040,458.80	1,063,834.50	268,362,018.00	-	393,387.80	-	-	9,221,218.50
民國71年	314,577,153.40	1,530,972.00	293,359,709.00	-	88,883.00	-	-	19,597,589.40
民國72年	352,142,353.30	2,309,512.00	332,336,788.00	-	70,605.00	-	-	17,425,448.30
民國73年	393,391,942.20	1,711,966.00	371,785,627.00	-	71,363.00	-	-	19,822,986.20
民國74年	429,599,643.52	2,043,810.00	410,057,449.00	-	71,353.00	-	-	17,427,031.52
民國75年	686,207,983.74	465,316.50	444,328,877.00	-	16,303,162.00	-	-	225,110,628.24
民國76年	603,254,954.00	240,269.00	589,416,970.00	-	68,154.00	-	-	13,529,561.00
民國77年	841,115,008.10	116,464.00	840,393,815.00	-	70,638.00	-	-	534,091.10
民國78年	921,508,033.00	10,596.00	918,202,741.00	-	87,043.00	-	-	3,207,653.00
民國79年	1,041,570,642.50	-	1,036,143,438.00	135,485.00	93,912.00	-	-	5,197,807.50
民國80年	1,018,036,645.00	-	1,000,724,845.00	-	176,463.00	-	-	17,135,337.00
民國81年	1,379,701,561.00	-	1,347,647,213.00	-	198,380.00	-	-	31,855,968.00
民國82年	1,191,791,361.25	-	1,151,727,009.00	-	175,221.00	16,863,554.25	-	23,025,577.00
民國83年	1,183,260,460.00	102,914,665.00	1,058,855,222.00	-	193,210.00	-	-	21,297,363.00
民國84年	1,194,623,757.00	96,140,492.00	1,056,735,477.00	-	285,336.00	17,734,167.00	-	23,728,285.00
民國85年	1,207,595,886.00	93,556,893.00	1,079,629,613.00	-	188,638.00	-	-	34,220,742.00
民國86年	1,404,034,479.00	98,251,755.00	1,283,000,988.00	-	171,389.00	-	-	22,610,347.00
民國87年	1,636,157,420.00	76,465,576.00	1,524,584,095.00	8,666,947.00	161,392.00	-	-	26,279,410.00
民國88年	1,476,292,769.00	81,491,718.00	1,382,896,032.00	8,954,965.00	195,144.00	-	-	2,754,910.00
民國88年下半年 及89年度	2,271,907,622.90	84,173,454.00	2,133,695,864.90	5,268,011.00	414,442.00	-	-	48,355,851.00
民國90年	1,005,771,299.00	44,482,570.00	954,857,048.00	-	312,847.00	-	-	6,118,834.00
民國91年	1,063,957,722.00	32,108,416.00	1,027,495,921.00	87,180.00	257,231.00	-	-	4,008,974.00
民國92年	1,497,769,703.00	44,080,346.00	1,381,318,454.00	-	61,520,006.00	-	100,000.00	10,750,897.00
民國93年	1,435,270,346.00	32,471,080.00	1,384,944,825.00	-	7,675,617.00	-	-	10,178,824.00
民國94年	10,476,062,356.00	29,931,778.00	1,528,510,003.00	380,260.00	7,707,348.00	8,900,000,000.00	-	9,532,967.00
民國95年	7,178,383,789.00	30,848,051.00	1,736,496,617.00	-	46,441,009.00	5,200,000,000.00	11,475,000.00	153,123,112.00
民國96年	7,430,764,588.00	27,330,052.00	1,820,358,629.00	-	8,004,553.00	5,500,000,000.00	-	75,071,354.00
民國97年	1,851,770,089.00	28,986,822.00	1,739,464,800.00	-	8,212,976.00	-	1,371,000.00	73,734,491.00
民國98年	1,833,322,800.00	25,475,108.00	1,728,934,954.00	-	8,400,579.00	-	5,600,000.00	64,912,159.00
民國99年	8,342,249,070.00	28,396,142.00	2,124,674,583.00	-	8,775,518.00	6,100,000,000.00	6,660,350.00	73,742,477.00
民國100年	6,676,266,663.00	39,449,018.00	1,835,332,425.00	-	9,373,609.00	4,700,000,000.00	6,449,860.00	85,661,751.00
民國101年	6,663,201,302.00	41,192,610.00	1,696,261,440.00	-	11,527,534.00	4,800,000,000.00	1,500,000.00	112,719,718.00
民國102年	6,579,318,206.00	44,464,924.00	1,800,444,408.00	-	11,604,086.00	4,600,000,000.00	1,192,000.00	121,612,788.00
民國103年	5,401,231,090.00	27,420,583.00	1,716,876,276.00	-	11,854,054.00	3,518,034,440.00	1,276,000.00	125,769,737.00
民國104年	5,194,413,310.00	23,612,356.00	1,656,081,485.00	-	9,649,616.00	3,345,263,735.00	1,262,000.00	158,544,118.00
民國105年	4,561,350,144.00	36,095,882.00	1,421,145,605.00	-	11,834,126.00	2,957,490,892.00	996,000.00	133,787,639.00
民國106年	3,137,495,494.00	25,552,824.00	1,432,276,913.00	-	10,520,862.00	1,540,000,000.00	1,256,000.00	127,888,895.00
民國107年	1,708,249,083.00	20,704,141.00	1,485,541,551.00	-	10,151,220.00	-	37,639,503.00	154,212,668.00
<b>民國108年</b>	<b>3,314,705,231.00</b>	<b>26,225,634.00</b>	<b>1,513,150,509.00</b>	<b>-</b>	<b>10,056,092.00</b>	<b>1,600,000,000.00</b>	<b>5,499,000.00</b>	<b>159,773,996.00</b>
地 政 局	1,863,564,766.00	6,679,226.00	117,471,199.00	-	748,564.00	1,600,000,000.00	5,499,000.00	133,166,777.00
土地開發總隊	27,235,401.00	-	726,490.00	-	63,550.00	-	-	26,445,361.00
松山地政事務所	258,960,822.00	3,773,079.00	255,134,805.00	-	28,503.00	-	-	24,435.00
大安地政事務所	245,032,337.00	3,785,489.00	232,120,890.00	-	9,123,990.00	-	-	1,968.00
中山地政事務所	344,621,372.00	4,929,282.00	339,633,150.00	-	35,938.00	-	-	23,002.00
古亭地政事務所	159,555,116.00	1,423,100.00	158,108,813.00	-	18,026.00	-	-	5,177.00
建成地政事務所	193,578,088.00	3,753,638.00	189,767,902.00	-	20,093.00	-	-	36,455.00
士林地政事務所	222,157,329.00	1,881,820.00	220,187,260.00	-	17,428.00	-	-	70,821.00

資料來源：本局會計室

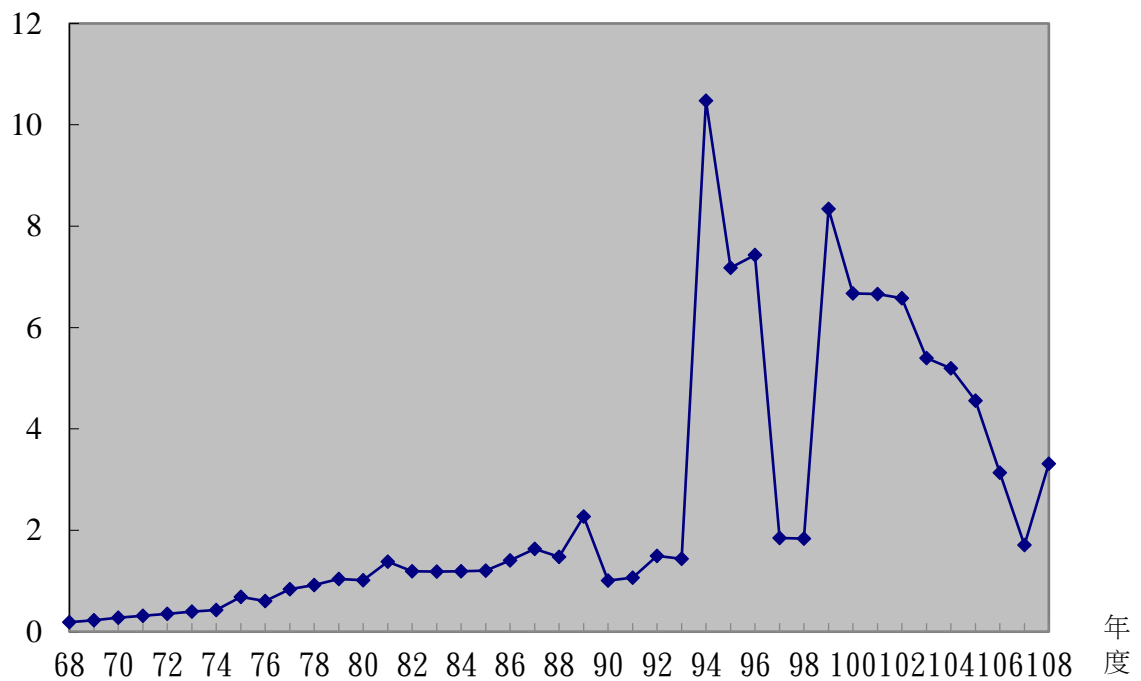
附 註：地政規費徵收，係依土地法有關規定辦理

臺北市政府地政局暨所屬機關108年度歲入決算分析



臺北市政府地政局暨所屬機關歷年歲入決算分析

新臺幣10億元



本 頁 空 白

## 六、臺北市政府地政局暨所屬

中華民國108

主管機關	工作計畫書	預算數					
		本年度 預算 數	年度預算增減				
			預算追加 (減)數	動支第一 預備金額	動支第二 預備金額	流用數	預算 調整數
地政局主管	<b>總計</b>	<b>1,227,045,000</b>	<b>499,000</b>	-	-	-	<b>11,205,850</b>
地政局	合計	362,187,000	499,000	-333,717	-	-	2,200,000
	一般行政	196,508,000	-	1,045,671	-	-	2,200,000
	地政業務	150,559,000	-	236,943	-	-	-
	建築及設備	8,120,000	-	60,500	-	-	-
	第一預備金	2,000,000	-	-1,676,831	-	-	-
	接受補助建設支出	5,000,000	-	-	-	-	-
	接受補助業務支出	-	499,000	-	-	-	-
土地開發總隊	合計	162,778,000	-	-	-	-	6,816,191
	一般行政	150,695,000	-	-	-	-	6,816,191
	促進土地利用	9,845,000	-	-	-	-	-
	接受補助建設支出	-	-	-	-	-	-
	建築及設備	2,238,000	-	-	-	-	-
松山地政事務所	合計	130,192,000	-	-	-	-	470,000
	一般行政	126,846,000	-	-	-	-	470,000
	地籍管理	1,527,000	-	-	-	-	-
	建築及設備	1,819,000	-	-	-	-	-
	接受補助業務支出	-	-	-	-	-	-
大安地政事務所	合計	107,287,000	-	240,000	-	-	-
	一般行政	99,442,000	-	-	-	-	-
	地籍管理	1,495,000	-	240,000	-	-	-
	建築及設備	6,350,000	-	-	-	-	-
	接受補助業務支出	-	-	-	-	-	-
中山地政事務所	合計	127,812,000	-	-	-	-	-
	一般行政	123,983,000	-	-	-	-	-
	地籍管理	1,651,000	-	-	-	-	-
	建築及設備	2,178,000	-	-	-	-	-
	接受補助業務支出	-	-	-	-	-	-
古亭地政事務所	合計	105,751,000	-	-	-	-	562,082
	一般行政	100,766,000	-	-	-	-	562,082
	地籍管理	1,781,000	-	-	-	-	-
	建築及設備	3,204,000	-	-	-	-	-
	接受補助業務支出	-	-	-	-	-	-
建成地政事務所	合計	96,976,000	-	93,717	-	-	450,000
	一般行政	93,931,000	-	-	-	-	450,000
	地籍管理	1,470,000	-	-	-	-	-
	建築及設備	1,575,000	-	93,717	-	-	-
	接受補助業務支出	-	-	-	-	-	-
士林地政事務所	合計	134,062,000	-	-	-	-	707,577
	一般行政	130,056,000	-	-	-	-	707,577
	地籍管理	2,169,000	-	-	-	-	-
	建築及設備	1,837,000	-	-	-	-	-
	接受補助業務支出	-	-	-	-	-	-

資料來源：本局會計室



## 機關108年度歲出決算分析

年12月31日

單位：新臺幣元

數 合 計	總 計	決 算 數			本 年 度 年 餘 數
		本 年 度 實 現 數	決 算 權 責 發 生 數	時 數 總 計	
11,704,850	1,238,749,850	1,218,692,381	266,250	1,218,958,631	19,791,219
2,365,283	364,552,283	359,553,218	-	359,553,218	4,999,065
3,245,671	199,753,671	197,140,423	-	197,140,423	2,613,248
236,943	150,795,943	148,908,877	-	148,908,877	1,887,066
60,500	8,180,500	8,104,339	-	8,104,339	76,161
-1,676,831	323,169	-	-	-	323,169
-	5,000,000	5,000,000	-	5,000,000	-
499,000	499,000	399,579	-	399,579	99,421
6,816,191	169,594,191	165,707,659	266,250	165,973,909	3,620,282
6,816,191	157,511,191	155,330,704	-	155,330,704	2,180,487
-	9,845,000	8,177,282	266,250	8,443,532	1,401,468
-	-	-	-	-	-
-	2,238,000	2,199,673	-	2,199,673	38,327
470,000	130,662,000	130,418,061	-	130,418,061	243,939
470,000	127,316,000	127,116,914	-	127,116,914	199,086
-	1,527,000	1,484,054	-	1,484,054	42,946
-	1,819,000	1,817,093	-	1,817,093	1,907
-	-	-	-	-	-
240,000	107,527,000	106,540,936	-	106,540,936	986,064
-	99,442,000	98,689,054	-	98,689,054	752,946
240,000	1,735,000	1,723,449	-	1,723,449	11,551
-	6,350,000	6,128,433	-	6,128,433	221,567
-	-	-	-	-	-
-	127,812,000	123,523,534	-	123,523,534	4,288,466
-	123,983,000	119,978,683	-	119,978,683	4,004,317
-	1,651,000	1,413,355	-	1,413,355	237,645
-	2,178,000	2,131,496	-	2,131,496	46,504
-	-	-	-	-	-
562,082	106,313,082	104,538,629	-	104,538,629	1,774,453
562,082	101,328,082	99,869,695	-	99,869,695	1,458,387
-	1,781,000	1,468,702	-	1,468,702	312,298
-	3,204,000	3,200,232	-	3,200,232	3,768
-	-	-	-	-	-
543,717	97,519,717	96,604,117	-	96,604,117	915,600
450,000	94,381,000	93,699,823	-	93,699,823	681,177
-	1,470,000	1,242,859	-	1,242,859	227,141
93,717	1,668,717	1,661,435	-	1,661,435	7,282
-	-	-	-	-	-
707,577	134,769,577	131,806,227	-	131,806,227	2,963,350
707,577	130,763,577	128,481,508	-	128,481,508	2,282,069
-	2,169,000	1,560,857	-	1,560,857	608,143
-	1,837,000	1,763,862	-	1,763,862	73,138
-	-	-	-	-	-

## 七、臺北市政府地政局暨所屬

年度別	主管機關	科 目	上年度決算時權責發生轉 入數及以前年度未結清數
	總 計		5,884,853
100	大安地政事務所	罰款及賠償收入	25,434
100	中山地政事務所	罰款及賠償收入	101,280
100	士林地政事務所	罰款及賠償收入	451,489
101	地政局	罰款及賠償收入	40,000
101	建成地政事務所	罰款及賠償收入	8,960
102	地政局	罰款及賠償收入	437,450
102	松山地政事務所	罰款及賠償收入	77,000
102	士林地政事務所	罰款及賠償收入	282,440
103	松山地政事務所	罰款及賠償收入	13,678
103	建成地政事務所	罰款及賠償收入	1,320
104	地政局	罰款及賠償收入	395,000
104	古亭地政事務所	罰款及賠償收入	18,742
104	士林地政事務所	罰款及賠償收入	8,280
105	地政局	罰款及賠償收入	236,923
105	松山地政事務所	罰款及賠償收入	142,800
105	中山地政事務所	罰款及賠償收入	2,460
105	古亭地政事務所	罰款及賠償收入	255,360
105	建成地政事務所	罰款及賠償收入	153,642
105	士林地政事務所	罰款及賠償收入	855
106	地政局	罰款及賠償收入	972,570
106	松山地政事務所	罰款及賠償收入	18,387
106	大安地政事務所	罰款及賠償收入	11,380
106	建成地政事務所	罰款及賠償收入	96,634
106	士林地政事務所	罰款及賠償收入	37,555
107	地政局	罰款及賠償收入	1,429,000
107	松山地政事務所	罰款及賠償收入	167,170
107	大安地政事務所	罰款及賠償收入	158,452
107	中山地政事務所	罰款及賠償收入	70,626
107	古亭地政事務所	罰款及賠償收入	16,520
107	建成地政事務所	罰款及賠償收入	181,953
107	士林地政事務所	罰款及賠償收入	26,520
107	地政局	財產收入	44,973

資料來源：本局會計室

## 八、臺北市政府地政局暨所屬

年度別	主管機關	科 目	上年度決算時權責發生轉 入數及以前年度未結清數
	總 計		3,300,000
107	土地開發總隊	接受補助業務支出	3,300,000

資料來源：本局會計室

## 機關以前年度歲入轉入數決算表

單位：新臺幣元

本年度減免[註銷]數	本年度收付實現數	本年度決算未結清數	說 明
1,729,481	1,513,795	2,641,577	
-	4,917	20,517	
-	-	101,280	
-	206,604	244,885	
-	10,000	30,000	
-	4,480	4,480	
365,189	4,261	68,000	
77,000	-	-	
282,440	-	-	
-	-	13,678	
1,320	-	-	
240,000	29,000	126,000	
-	6,687	12,055	
1,460	-	6,820	
155,923	10,000	71,000	
-	71,400	71,400	
1,709	751	-	
-	-	255,360	
-	10,162	143,480	
-	855	-	
149,233	242,919	580,418	
16,740	1,647	-	
-	6,900	4,480	
-	1,530	95,104	
27,262	10,293	-	
350,000	444,349	634,651	
-	119,715	47,455	
-	158,452	-	
2,124	68,502	-	
-	16,520	-	
1,479	83,220	97,254	
13,260	-	13,260	
44,342	631	-	

## 機關以前年度歲出轉入數決算表

單位：新臺幣元

本年度減免[註銷]數	本年度收付實現數	本年度決算未結清數	說 明
150,000	1,404,000	1,746,000	
150,000	1,404,000	1,746,000	