

年度-法定預算

機關編號

12-281

中華民國 108 年度

臺北市總預算

臺北市士林區健康服務中心單位預算

臺北市士林區健康服務中心 編

臺北市士林區健康服務中心

目次

中華民國 108 年度

一、預算總說明	第	1 頁
二、主要表		
(一)歲出預算表	第	3 頁
三、附屬表		
(一)歲出計畫說明提要與各項費用明細表	第	5 頁
1. 一般行政		
行政管理	第	5 頁
2. 衛生業務		
公共衛生	第	9 頁
3. 一般建築及設備		
其他設備	第	14 頁
(二)人事費分析表	第	15 頁
四、參考表		
(一)歲出一級用途別科目分析表	第	17 頁
(二)資本支出分析表	第	18 頁
(三)各項費用彙計表	第	19 頁
(四)人事費彙計表	第	20 頁
(五)公務車輛明細表	第	21 頁
(六)歲出按職能及經濟性綜合分類表	第	22 頁

臺北市士林區健康服務中心 預 算 總 說 明

中華民國108年度

一、現行法定職掌及組織系統圖：

(一) 機關主要職掌：

本中心組織規程奉臺北市議會93年7月7日三讀通過修正，掌理本區公共衛生業務之推行。

(二) 內部分層業務：

本中心設置主任、秘書、下設個案管理組、健康促進組、會計室、人事機構。預算員額員33人、工3人，合計36人。其內部分層業務如下：

主任：綜理中心業務，並指揮監督所屬員工。

秘書：綜核文稿、印信典守等有關事項。

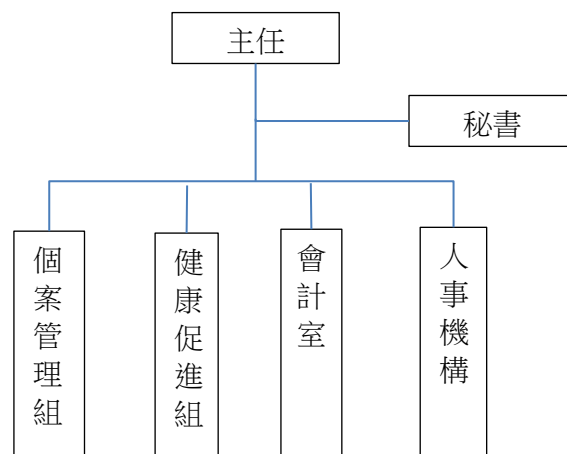
個案管理組：掌理家戶健康管理、弱勢族群服務，優生保健、中老年人疾病防治及個案管理等事項。

健康促進組：掌理學校衛生、婦幼衛生、癌症防治、生命統計、社區健康營造、急救技能訓練、衛生教育宣導及研考、文書管理、庶務、出納等事項。

會計室：秉承上級主計機關之監督及指導，依法辦理歲計、會計、統計等事項。

人事機構：秉承上級人事機關之監督及指導，依法辦理人事管理查核等事項。

(三) 組織系統圖



二、前年度及上年度已過期間計畫實施及預算執行情形：

(一) 前年度實施成果及決算辦理概況：

1. 計畫實施：公共衛生工作量511,192人戶里次，預算數30,079,149元，決算數28,174,000元，賸餘數1,905,149元，全數解繳市庫。

2. 決算辦理概況：本中心歲出預算數編列41,142,301元，決算數37,895,761元，決算占預算數92.11%，賸餘數3,246,540元。

(二) 上年度已過期間(107年1月至107年6月)計畫實施及預算執行情形：

1. 計畫實施情形：本中心截至107年6月底止各項計畫工作量總計達 296,583人戶里次。

2. 預算執行情形：本中心截至107年6月底止預算執行情形如下：

臺北市士林區健康服務中心 預算總說明

中華民國108年度

(1)一般行政：上年度預算數36,669,870元，實際執行數22,902,335元，占預算分配數23,377,000元之97.97%。

(2)衛生業務：上年度預算數6,022,436元，實際執行數2,534,607元，占預算分配數3,107,000元之81.58%。

(3)一般建築及設備：上年度預算數219,300元，實際執行數72,332元，占預算分配數75,660元之95.60%。

三、本年度施政(業務及工作)計畫重點及預算提要：

(一)本年度計畫重點及預期績效：

加強衛生保健工作，以預防保健及健康促進為主，推動社區心理衛生，擴大0至6歲兒童保健，癌症防治及篩檢，中老年人疾病防治，傳染病防治，並建立家戶健康資料，成為多元化社區健康管理者，以維本區市民健康，確保公共衛生成果。

- 1.實施婦幼衛生，辦理0至6歲兒童健康保健、優生保健、孕產婦保健、更年期婦女保健服務。
- 2.推行癌症防治及篩檢，中老年人疾病防治保健服務，長期照護個案服務。
- 3.公共衛生社區健康營造、安全社區、菸害防制宣導、學校衛生、衛生教育，增進市民衛生常識。
- 4.加強社區家戶衛生改善，建立家戶健康資料管理，推行弱勢族群服務、地段管理、普遍家庭訪視工作。
- 5.推動社區心理衛生社區化教育、社區心理健康促進活動，進行社區精神病患追蹤照護，增進社區心理健康。
- 6.透過防疫業務順利進行，有效管理運用與執行社區傳染病防疫工作，提升本市傳染病防治處置之及時性與效益，有效維護市民健康。

(二)本年度預算提要及成本估計：

歲出部分：本年度預算共列46,791,000元，其中經常門預算46,341,000元，資本門預算450,000元，其明細如下：

- 1.一般行政預算共列40,292,000元，包括人事費38,293,000元、業務費1,999,000元。
- 2.衛生業務預算共列6,049,000元，包括業務費6,049,000元。
- 3.一般建築及設備預算共列450,000元，包括編列汰換個人電腦、網路及資訊周邊設備、套裝軟體及新購指靜脈差勤設備等，共計450,000元。

臺北市士林區健康服務中心

歲出預算表

中華民國108年度

單位：新臺幣千元

科 目				本年度預算數			上年度 預算數	前年度 決算數	本年度與 上年度比較	說 明	
款	項	目	節	名稱及編號	合計	經常門					資本門
12				0012000000 臺北市政府衛生局主管	46,791	46,341	450	42,913	37,896	3,878	
	012			0012281000 臺北市士林區健康服務中心	46,791	46,341	450	42,913	37,896	3,878	
		01		7012281010 一般行政	40,292	40,292	-	36,670	9,405	3,622	
			01	7012281011 行政管理	40,292	40,292	-	36,670	9,405	3,622	本年度預算數之內容與上年度之比較如下： 1.人事費38,293,000元，較上年度增列3,468,499元，依實際需要覈實編列。 2.新增LED節能燈具141,680元。 3.電腦設備及硬體維護費75,961元，較上年度增列4,118元。 4.員工教育訓練外聘講師鐘點費16,000元，較上年度增列3,200元。 5.公務車輛油料費36,988元，較上年度增列2,422元。 6.其他合共1,728,371元，較上年度增列2,211元。
			02	7012281520 衛生業務	6,049	6,049	-	6,024	28,174	25	
			01	70122815201 公共衛生	6,049	6,049	-	6,024	28,174	25	本年度預算數之內容與上年度之比較如下： 1.新增志工服務背心22,000元。 2.辦理疾病防治、健康促進宣導及健康照護、社區支持團體等各項保健業務專家出席費15,000元，較上年度增列1,000元。 3.辦理轄區社區營造資源團體聯繫會議等專家學者出席專案諮詢費10,000元，較上年度增列2,000元。 4.郵資504,000元，較上年度增列60,000元。 5.試紙、衛生耗材與測量儀器等409,000元，較上年度減列59,680元。 6.其他合共5,089,000元，較上年度增列1,244元。
			03	7012281900 一般建築及設備	450	-	450	219	317	231	
			01	70122819004 其他設備	450	-	450	219	317	231	本年度編列汰換個人電腦、網路及資訊周邊設備、套裝軟體及指靜脈差動設備，共計450,000元。

本 頁 空 白

臺北市士林區健康服務中心

歲出計畫說明提要與各項費用明細表

中華民國108年度

單位：新臺幣元

一般行政—行政管理	業務計畫及工作計畫 名稱與編號	70122810101 一般行政-行政管理	承辦 單位	健康促進組、會計室、人 事機構	預算 金額	40,292,000元	一般行政—行政管理
	歲出計畫說明	<p>一、計畫內容： 本計畫包括研考、文書管理、庶務、出納、會計、人事等一般經常性行政業務。</p> <p>二、預期成果： 配合本中心各組室工作需要，完成良好行政工作，以提升本中心業務績效。</p>					
分支計畫及用途別科目		單位	數量	單價	預算數	說 明	
合計					40,292,000	較上年度預算數36,669,870元，增加3,622,130元。	
01人員維持費					38,293,000	較上年度預算數34,824,501元，增加3,468,499元。	
0100 人事費					38,293,000		
0103 法定編制人員待遇					23,543,364		
		年	1	23,543,364	23,543,364	職員33人薪津（詳人事費分析表）。	
0105 技工及工友待遇					1,230,156		
		年	1	1,230,156	1,230,156	職工3人工資（詳人事費分析表）。	
0111 獎金					5,822,781		
		年	1	2,683,800	2,683,800	依考績法規定核發之獎金。	
		年	1	3,138,981	3,138,981	依規定核發之年終工作獎金。	
0121 其他給與					1,090,080		
		年	1	576,000	576,000	休假補助費。	
		人、月、 段	32 × 12 × 2	630	483,840	員工上下班交通費。	
		人、月、 段	4 × 12 × 1	630	30,240	員工上下班交通費。	

臺北市士林區健康服務中心

歲出計畫說明提要與各項費用明細表

中華民國108年度

單位：新臺幣元

分支計畫及用途別科目	單位	數量	單價	預算數	說明		
0131 加班值班費	年	1	310,400	310,400	本中心員工辦理各項業務超時加班費。		
	年	1	939,962	939,962	不休假出勤加班費。		
					3,167,601		
	0142 退休離職儲金	年	1	2,052,732	2,052,732	提撥退撫基金。	
		年	1	1,114,869	1,114,869	提撥勞工退休準備金。	
	0151 保險					2,188,656	
		年	1	1,307,976	1,307,976	職員及職工健保費。	
		年	1	791,256	791,256	職員公保費。	
		年	1	89,424	89,424	職工勞保費。	
	02一般業務					1,901,000	較上年度預算數1,748,569元，增加152,431元。
0200 業務費					1,901,000		
0202 水電費					475,368		
	月	12	1,242	14,904	辦公大樓水費。		
	月	12	38,372	460,464	辦公大樓電費。		
0213 資訊服務費					75,961		
	年	1	75,961	75,961	電腦設備及硬體維護費。		
0214 其他業務租金					7,128		
	臺、月	2 × 12	297	7,128	飲水機租金。		
0221 稅捐及規費					18,310		
	年	1	11,230	11,230	公務車輛使用牌照稅（詳公務車輛明細表）。		
	年	1	6,630	6,630	公務車輛燃料使用費（詳公務車輛明細表）。		
	年	1	450	450	公務車輛檢驗費（詳公務車輛明細表）。		
0231 保險費					3,626		
	年	1	3,626	3,626	公務車輛保險費（詳公務車輛明細表）。		
0250 按日按件計資酬金					42,940		
	年	1	26,940	26,940	消防公安安全環保設備等定期檢查費。		

一般行政—行政管理

一般行政—行政管理

臺北市士林區健康服務中心

歲出計畫說明提要與各項費用明細表

中華民國108年度

單位：新臺幣元

一般行政—行政管理

一般行政—行政管理

分支計畫及用途別科目	單位	數量	單價	預算數	說明
0271 物品	節	8	2,000	16,000	員工教育訓練外聘講師鐘點費。
				404,999	
	年	1	102,431	102,431	改善辦公環境設施用品。
	年	1	37,500	37,500	資訊用品及零組件。
	年	1	86,400	86,400	電腦耗材。
	年	1	141,680	141,680	LED節能燈具（新增）。
0279 一般事務費	年	1	36,988	36,988	公務車輛油料費（詳公務車輛明細表）。
				593,108	
	年	1	21,331	21,331	各項考核資料、工作計畫暨成果報告等印刷費。
	坪、月	589 × 12	43	303,924	辦公大樓清潔維持費。
	月	12	2,800	33,600	委託保全公司辦理安全服務費用。
	臺、月、張	2 × 12 × 5144	0.7	86,419	影印機使用費。
	人、次	1 × 1	838	838	勞工安全衛生體檢費。
	人、次	2 × 1	838	1,676	公務人員安全衛生體檢費。
	人、月	33 × 12	360	142,560	統籌業務費，按職員每人每月360元編列。
	人、月	3 × 12	50	1,800	統籌業務費，按技工、工友每人每月50元編列。
0281 房屋建築養護費	人次	12	80	960	辦理一般業務逾時誤餐餐盒費用。
				66,000	
	年	1	66,000	66,000	鋼筋混凝土建造辦公房舍計589坪，修繕費30坪以內年列4,510元，超過30坪部分每增加1坪增列110元，共計如列數。
0282 車輛及辦公器具養護費				60,620	
	臺、年	1 × 1	2,000	2,000	傳真機養護費。
	月	12	2,000	24,000	電話總機系統及線路維護。
	年	1	34,620	34,620	公務車輛養護費（詳公務車輛明細表）。

臺北市士林區健康服務中心

歲出計畫說明提要與各項費用明細表

中華民國108年度

單位：新臺幣元

分支計畫及用途別科目	單位	數量	單價	預算數	說明	
0283 設施及機械設備養護費	年	1	80,400	80,400	電氣、空調、電梯等設備維護保養費。	
	0295 短程車資	年	1	540		540
	0298 特別費	人、月	1 × 12	6,000		72,000
05會計業務				18,000	較上年度預算數17,400元，增加600元。	
0200 業務費				18,000		
0279 一般事務費				16,560		
	本	50	110	5,500	本中心預算書印刷費（含審定本）。	
	年	1	10,100	10,100	各類帳簿及表報等印刷費。	
	人次	12	80	960	辦理會計業務逾時誤餐餐盒費用。	
0295 短程車資	年	1	1,440	1,440	辦理會計業務所需短程車資。	
06人事業務				80,000	較上年度預算數79,400元，增加600元。	
0200 業務費				80,000		
0279 一般事務費				78,560		
	年	1	5,600	5,600	人事資料及表冊等印刷費。	
	人、年	36 × 1	2,000	72,000	文康活動費（本中心員工36人）。	
	人次	12	80	960	辦理人事業務逾時誤餐餐盒費用。	
0295 短程車資	年	1	1,440	1,440	辦理人事業務所需短程車資。	

一般行政—行政管理

一般行政—行政管理

臺北市士林區健康服務中心

歲出計畫說明提要與各項費用明細表

中華民國108年度

單位：新臺幣元

衛生業務—公共衛生	業務計畫及工作計畫名稱與編號	70122815201 衛生業務-公共衛生	承辦單位	個案管理組、健康促進組	預算金額	6,049,000元	衛生業務—公共衛生
歲出計畫說明	<p>一、計畫內容：辦理保健業務、衛生教育、家戶健康服務、傳染病防治及其他相關業務活動等公共衛生工作，以維護市民健康。</p> <p>二、預期成果：1.保健業務：本年度預計辦理有口腔衛生衛教宣導與檢查20,000人次，學校衛生指導20,000人次，癌症防治宣導與篩檢40,000人次，0-6歲嬰幼兒保健服務20,000人次，中老年人疾病防治宣導與篩檢60,000人次，優生保健衛教指導8,000人次，長期照護衛教宣導與轉介服務4,500人次，家庭訪視20,000人次，合計192,500人次。 2.衛生教育：本年度預計利用宣導與講座等方式之教育有130,000人次。 3.家戶健康服務：本年度預計辦理訪視2,000戶。 4.傳染病防治：本年度預計辦理傳染病防治衛教宣導70,000人次，病媒蚊密度調查180里次。</p>						
分支計畫及用途別科目		單位	數量	單價	預算數	說 明	
合計					6,049,000	較上年度預算數6,022,436元，增加26,564元。	
02保健業務					2,898,000	較上年度預算數2,874,576元，增加23,424元。	
0200 業務費					2,898,000		
0203 通訊費					601,766		
		年	1	187,332	187,332	保健及其他相關業務用郵資。	
		月	12	32,165	385,980	保健及其他相關業務用電話費。	
		年	1	28,454	28,454	定期寄發各種癌症宣導單張、手冊及明信片催檢等相關通訊費。	
0231 保險費					10,800		
		人、年	90 × 1	120	10,800	志工保險費。	
0250 按日按件計資酬金					103,000		
		人次	6	2,500	15,000	辦理疾病防治、健康促進宣導及健康照護、社區支持團體等各項保健業務專家出席費。	
		節	44	2,000	88,000	辦理疾病防治、健康促進宣導及健康照護、社區支持團	

臺北市士林區健康服務中心

歲出計畫說明提要與各項費用明細表

中華民國108年度

單位：新臺幣元

衛生業務—公共衛生

衛生業務—公共衛生

分支計畫及用途別科目	單位	數量	單價	預算數	說明
0262 國內組織會費				26,000	體等各項保健業務講師鐘點費。
	人、年	26 × 1	1,000	26,000	護理人員常年會費。
0271 物品				165,000	
	月	12	11,250	135,000	保健及其他相關業務用材料費。
	年	1	30,000	30,000	健康雲端保健服務生理量測相關器材與耗材等費用。
0279 一般事務費				1,839,924	
	月	12	12,100	145,200	保健及其他相關業務用印刷費。
	月	12	1,500	18,000	辦場用床單等洗衣費。
	份	1,620	100	162,000	各項業務用宣導品。
	年	1	88,824	88,824	辦理疾病防治、健康促進宣導及健康照護、社區支持團體等各項保健業務用雜支。
	次	1	20,000	20,000	本中心服務簡介製作費。
	套	36	800	28,800	工作服。
	案	5,000	30	150,000	辦理產後母乳哺育率追蹤諮詢費用。
	年	1	1,100,000	1,100,000	辦理社區健康生活型態及健康城市與安全社區營造等相關費用。
	人次	890	110	97,900	志工餐點及交通補助。
	人次	90	80	7,200	辦理保健業務逾時誤餐餐盒費用。
	件	110	200	22,000	志工服務背心(新增)。
0283 設施及機械設備養護費				91,360	
	年	1	31,360	31,360	一般儀器等修理保養。
	年	1	60,000	60,000	健康雲端保健服務業務照護設備硬體維護費、生醫類設備維護費。
0291 國內旅費				4,650	
	人、天	3 × 1	1,550	4,650	國內因公出差旅費。
0294 運費				24,000	

臺北市士林區健康服務中心

歲出計畫說明提要與各項費用明細表

中華民國108年度

單位：新臺幣元

分支計畫及用途別科目	單位	數量	單價	預算數	說 明
	月	12	2,000	24,000	事業廢棄物等處理費。
0295 短程車資				31,500	
	年	1	31,500	31,500	辦理保健業務所需短程車資。
03衛生教育				424,000	較上年度預算數421,520元，增加2,480元。
0200 業務費				424,000	
0203 通訊費				2,600	
	年	1	2,600	2,600	衛生教育用郵資。
0250 按日按件計資酬金				158,000	
	人次	4	2,500	10,000	辦理轄區社區營造資源團體聯繫會議等專家學者出席專案諮詢費。
	節	74	2,000	148,000	辦理急救、基本救命術訓練及社區衛生教育等講師鐘點費。
0271 物品				16,000	
	年	1	16,000	16,000	衛生教育業務等相關材料費。
0279 一般事務費				234,440	
	年	1	34,680	34,680	衛生教育訓練、海報、宣導單張等印刷及製作費。
	年	1	21,000	21,000	講習用場地佈置、租借及茶水費。
	份	338	100	33,800	衛生教育宣導品。
	年	1	47,600	47,600	辦理轄區社區營造資源團體聯繫會議等健康促進業務用雜支。
	年	1	84,400	84,400	辦理急救、基本救命術訓練及社區衛生教育等業務用雜支。
	人次	150	80	12,000	參加講習人員逾時誤餐餐盒費用。
	人次	12	80	960	辦理衛生教育業務逾時誤餐餐盒費用。
0282 車輛及辦公器具養護費				6,000	
	年	1	6,000	6,000	衛生教育器材保養及修理費。

衛生業務—公共衛生

衛生業務—公共衛生

臺北市士林區健康服務中心

歲出計畫說明提要與各項費用明細表

中華民國108年度

單位：新臺幣元

衛生業務—公共衛生	分支計畫及用途別科目	單位	數量	單價	預算數	說明	衛生業務—公共衛生
	0294 運費				4,800		
		次	4	1,200	4,800	衛生教育、社區業務器材搬運費。	
	0295 短程車資				2,160		
		年	1	2,160	2,160	辦理衛生教育業務所需短程車資。	
	04家戶健康服務				1,836,000	較上年度預算數1,835,680元，增加320元。	
	0200 業務費				1,836,000		
	0203 通訊費				540,000		
		年	1	504,000	504,000	郵資。	
		月	12	3,000	36,000	電話費。	
	0271 物品				409,000		
		年	1	409,000	409,000	「試紙」(含血糖、血膽固醇、尿糖尿蛋白試紙)、「衛生耗材」(含酒精棉片、採血針、採血筆)與「測量儀器」(血糖、血膽固醇機器及血壓計)等。	
	0279 一般事務費				872,000		
		年	1	72,000	72,000	健康服務資料印刷費。	
		年	1	800,000	800,000	外聘訪員訪視費(包含弱勢族群、獨居長者、陽性個案訪視追蹤等)。	
	0295 短程車資				15,000		
		年	1	15,000	15,000	辦理家戶健康服務業務所需短程車資。	
	05傳染病防治				891,000	較上年度預算數890,660元，增加340元。	
	0200 業務費				891,000		
	0203 通訊費				20,000		
		年	1	20,000	20,000	郵資。	
	0251 委辦費				750,000		
		年	1	750,000	750,000	委外辦理防疫工作。	
	0271 物品				10,000		
		年	1	10,000	10,000	防疫業務相關物品及材料費。	

臺北市士林區健康服務中心

歲出計畫說明提要與各項費用明細表

中華民國108年度

單位：新臺幣元

分支計畫及用途別科目	單位	數量	單價	預算數	說明
0279 一般事務費				102,000	
	年	1	15,000	15,000	防疫業務相關印刷費。
	份	300	100	30,000	防疫業務相關宣導品。
	年	1	57,000	57,000	防疫業務用雜支。
0295 短程車資				9,000	
	年	1	9,000	9,000	辦理傳染病防治業務所需短程車資。

衛生業務—公共衛生

衛生業務—公共衛生

臺北市士林區健康服務中心

歲出計畫說明提要與各項費用明細表

中華民國108年度

單位：新臺幣元

一般建築及設備—其他設備	業務計畫及工作計畫名稱與編號	70122819004 一般建築及設備-其他設備	承辦單位	個案管理組、健康促進組	預算金額	450,000元	一般建築及設備—其他設備
	歲出計畫說明	<p>一、計畫內容：汰換個人電腦、網路及資訊周邊設備、套裝軟體及新購指靜脈差勤設備。</p> <p>二、預期成果：配合公務提供健全之設備，以提升行政績效。</p>					
分支計畫及用途別科目		單位	數量	單價	預算數	說明	
合計					450,000	較上年度預算數219,300元，增加230,700元。	
04其他設備					450,000	較上年度預算數219,300元，增加230,700元。	
0300 設備及投資					450,000		
0306 資訊軟硬體設備費					254,860		
		部	7	25,200	176,400	汰換個人電腦。	
		年	1	56,000	56,000	網路及資訊周邊設備。	
		年	1	22,460	22,460	套裝軟體。	
0319 雜項設備費					195,140		
		組	1	195,000	195,000	指靜脈差勤設備。	
		年	1	140	140	配合預算編列至千元，增列進位數140元。	

臺北市士林區健康服務中心

人事費分析表

中華民國108年度

0470010100-醫療保健支出-一般行政-行政管理

單位：新臺幣元

類別	預算員額	全年度人事費											備註	
		民意代表待遇	政務人員待遇	法定編制人員待遇	約聘僱人員待遇	技工及工友待遇	獎金	其他給與	加班值班費	退休退職給付	退休離職儲金	保險		合計
合計	36			23,543,364		1,230,156	5,822,781	1,090,080	1,250,362		3,167,601	2,188,656	38,293,000	
正式員額	33			23,543,364			5,493,461	528,000	893,288		2,052,732	2,007,312	34,518,157	
職員	33			23,543,364			5,493,461	528,000	893,288		2,052,732	2,007,312	34,518,157	
技工	1					413,508	110,486	16,000	15,689		374,424	60,432	990,539	
工友	2					816,648	218,834	32,000	30,985		740,445	120,912	1,959,824	
其他人事費								514,080	310,400				824,480	

本 頁 空 白

臺北市士林區健康服務中心
歲出一級用途別科目分析表

中華民國108年度

單位：新臺幣千元

名稱及編號	合計	經常支出						資本支出					
		人事費	業務費	獎補助費	債務費	預備金	小計	人事費	業務費	設備及投資	獎補助費	預備金	小計
合計	46,791	38,293	8,048				46,341			450			450
70122810000 醫療保健支出	46,791	38,293	8,048				46,341			450			450
70122810100 一般行政	40,292	38,293	1,999				40,292						
70122810101 行政管理	40,292	38,293	1,999				40,292						
70122815200 衛生業務	6,049		6,049				6,049						
70122815201 公共衛生	6,049		6,049				6,049						
70122819000 一般建築及設備	450									450			450
70122819004 其他設備	450									450			450

臺北市士林區健康服務中心

資本支出分析表

中華民國108年度

單位：新臺幣千元

名稱及編號	合計	設 備 及 投 資								其他資本支出	
		土地	房屋建築及設備	公共建設及設施	機械設備	運輸設備	資訊軟體設備	雜項設備	權利		投資
合 計	450						255	195			
70122819000 一般建築及設備	450						255	195			
70122819004 其他設備	450						255	195			

臺北市士林區健康服務中心

各項費用彙計表

中華民國108年度

單位：新臺幣元

工作計畫名稱及編號	70122810101 行政管理	70122815201 公共衛生	70122819004 其他設備	合 計		
第一、二級用途別 科目名稱及編號						
合 計	40,292,000	6,049,000	450,000	46,791,000		
010000人事費	38,293,000			38,293,000		
010300法定編制人員待遇	23,543,364			23,543,364		
010500技工及工友待遇	1,230,156			1,230,156		
011100獎金	5,822,781			5,822,781		
012100其他給與	1,090,080			1,090,080		
013100加班值班費	1,250,362			1,250,362		
014200退休離職儲金	3,167,601			3,167,601		
015100保險	2,188,656			2,188,656		
020000業務費	1,999,000	6,049,000		8,048,000		
020200水電費	475,368			475,368		
020300通訊費		1,164,366		1,164,366		
021300資訊服務費	75,961			75,961		
021400其他業務租金	7,128			7,128		
022100稅捐及規費	18,310			18,310		
023100保險費	3,626	10,800		14,426		
025000按日按件計資酬金	42,940	261,000		303,940		
025100委辦費		750,000		750,000		
026200國內組織會費		26,000		26,000		
027100物品	404,999	600,000		1,004,999		
027900一般事務費	688,228	3,048,364		3,736,592		
028100房屋建築養護費	66,000			66,000		
028200車輛及辦公器具養護費	60,620	6,000		66,620		
028300設施及機械設備養護費	80,400	91,360		171,760		
029100國內旅費		4,650		4,650		
029400運費		28,800		28,800		
029500短程車資	3,420	57,660		61,080		
029800特別費	72,000			72,000		
030000設備及投資			450,000	450,000		
030600資訊軟硬體設備費			254,860	254,860		
031900雜項設備費			195,140	195,140		

臺北市士林區健康服務中心

人 事 費 彙 計 表

中華民國108年度

單位：新臺幣元

類別	預算員額	全年度人事費											備註	
		民意代表待遇	政務人員待遇	法定編制人員待遇	約聘僱人員待遇	技工及工友待遇	獎金	其他給與	加班值班費	退休退職給付	退休離職儲金	保險		合計
合計	36			23,543,364		1,230,156	5,822,781	1,090,080	1,250,362		3,167,601	2,188,656	38,293,000	
正式員額	33			23,543,364			5,493,461	528,000	893,288		2,052,732	2,007,312	34,518,157	
職員	33			23,543,364			5,493,461	528,000	893,288		2,052,732	2,007,312	34,518,157	
技工	1					413,508	110,486	16,000	15,689		374,424	60,432	990,539	
工友	2					816,648	218,834	32,000	30,985		740,445	120,912	1,959,824	
其他人事費								514,080	310,400				824,480	

臺北市士林區健康服務中心

公務車輛明細表

中華民國108年度

單位：新臺幣元

業務計畫 及工作計 畫名稱	車輛 數	車輛 種類	乘客 人數 (不含 司機)	購置 年月	汽缸總 排氣量 (立方 公分)	牌照稅 (全年)	燃料使 用費 (全年)	油料費(全年)			養 護 費	車輛 保 險 費	車輛 檢 驗 費	備註
								數量 (公升)	單價 (元)	金額				
一般行政 行政管理		現有車輛				11,230	6,630			36,988	34,620	3,626	450	
	1	重型公務機 車	1	10204	125		450	133	27.5	3,658	1,620	711		350-KVY
	1	客貨兩用車	4	10204	2378	11,230	6,180	1,212	27.5	33,330	33,000	2,915	450	AAC-8091
		合計				11,230	6,630			36,988	34,620	3,626	450	

歲出按職能及經

中華民國108

職能別分類	經濟性分類	經常支出							資本支出			
		受僱人員報酬	購買支出 商品及勞務	債務利息	土地租金支出	經常移轉			經常支出合計	投資及增資		
						對企業	對非營利機構 及民間	對政府		對國外	對營業基金	對非營業特種 基金
總計		38,597	7,744						46,341			
01 一般公共事務												
02 防衛												
03 公共秩序與安全												
04 教育												
05 保健		38,597	7,744						46,341			
06 社會安全與福利												
07 住宅及社區服務												
08 娛樂、文化與宗教												
09 燃料與能源												
10 農、林、漁、牧業												
11 礦業、製造業及營造業												
12 運輸及通信												
13 其他經濟服務												
14 環境保護												
15 其他支出												

健康服務中心

濟性綜合分類表

年度

單位：新臺幣千元

資本支出														總計
資本移轉				土地購入	無形資產購入	固定資本形成						資本支出合計		
對企業	對非營利 家庭及民間 機構	對政府	對國外			住宅	非住宅房屋	營建工程	運輸工具	資訊軟體	其他設備 及機器		土地改良	
									22	428		450	46,791	
									22	428		450	46,791	