

中華民國 109 年度
臺北市地政統計

臺北市政府地政局
中華民國 110 年 6 月編製

目 次

壹、測繪	
一、臺北市四至地理位置.....	1
二、臺北市各地政事務所土地建物測量案件統計.....	3
三、臺北市 109 年度各月土地建物測量案件統計.....	4
貳、土地登記	
一、臺北市土地面積及現住人口.....	7
二、臺北市土地面積筆數.....	8
三、臺北市各地政事務所土地建物登記案件統計.....	11
四、臺北市 109 年度各月土地建物登記案件統計.....	12
五、臺北市辦理土地標示變更登記筆數及面積.....	16
六、臺北市辦理土地所有權登記筆數及面積.....	18
七、臺北市辦理土地他項權利登記筆數及面積.....	20
八、臺北市辦理土地其他登記筆數及面積.....	24
九、臺北市辦理建物標示變更登記棟數及面積.....	26
十、臺北市辦理建物所有權登記棟數及面積.....	28
十一、臺北市辦理建物他項權利登記棟數及面積.....	30
十二、臺北市辦理建物其他登記棟數及面積.....	34
十三、臺北市近 5 年地政士開業異動登記及管理業務統計.....	36
參、地價	
一、臺北市不動產估價師開業及異動登記管理.....	39
二、臺北市住宅價格指數.....	40
三、臺北市商辦租金指數.....	44
四、臺北市地價區段統計.....	45
五、臺北市土地總歸戶情形.....	47
六、臺北市地價稅及土地增值稅徵收情形.....	48
肆、地權及不動產交易	
一、臺北市外國人地權登記管理.....	49
二、臺北市不動產經紀人證書及經紀業申請案件統計.....	50
三、臺北市房地產消費糾紛原因統計.....	52
四、臺北市不動產經紀業查處統計.....	53
伍、地用	
一、臺北市近 5 年撥用公地面積統計.....	55
二、臺北市近 5 年徵收私有土地成果統計.....	56
三、臺北市公地權屬及面積統計.....	58
四、臺北市公有放租耕地分區面積統計.....	59
五、臺北市實施耕地三七五減租成果統計.....	60

陸、土地開發

- 一、臺北市市地重劃成果統計.....64
- 二、臺北市區段徵收成果統計.....66

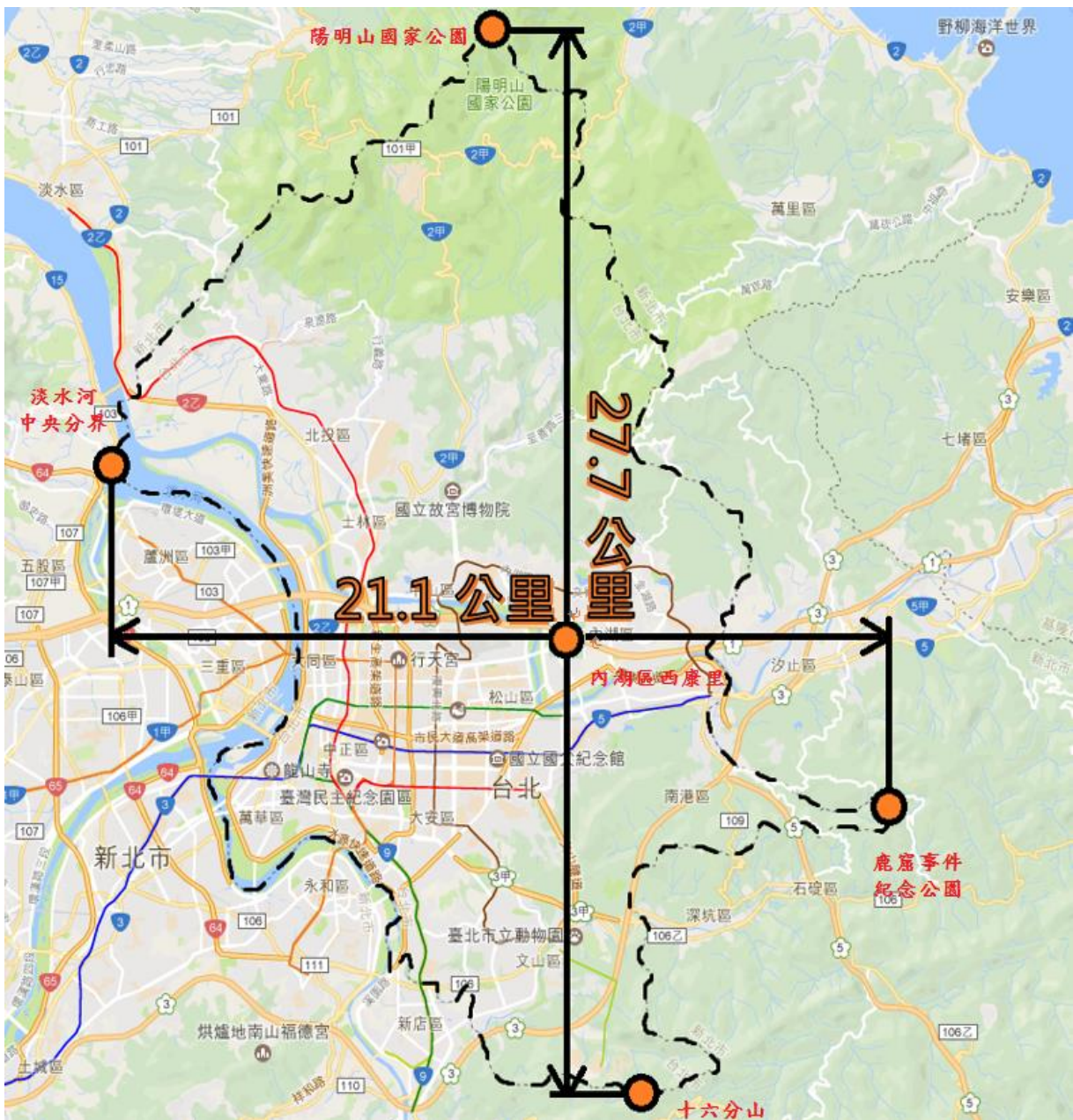
柒、其他

- 一、臺北市政府地政局暨所屬機關組織系統表.....69
- 二、臺北市政府地政局暨所屬機關職員官職等統計分析.....70
- 三、臺北市政府地政局暨所屬機關職員年齡統計分析.....71
- 四、臺北市政府地政局暨所屬機關職員學歷統計分析.....73
- 五、臺北市政府地政局暨所屬機關 109 年度歲入決算分析.....75
- 六、臺北市政府地政局暨所屬機關 109 年度歲出決算分析.....78
- 七、臺北市政府地政局暨所屬機關以前年度歲入轉入數決算表.....80
- 八、臺北市政府地政局暨所屬機關以前年度歲出轉入數決算表.....80

壹、測繪

一、臺北市四至地理位置

地點	極東	極西	極南	極北	地理幾何中心
	鹿窟事件紀念公園	淡水河中央分界	十六分山	陽明山國家公園	內湖區西康里
經緯度	東經121°39'30"	東經121°27'10"	東經121°35'22"	東經121°33'04"	東經121°33'20"
	北緯 25°01'51"	北緯 25°06'59"	北緯 24°57'42"	北緯 25°12'46"	北緯 25°05'14"



資料來源：本局土地開發總隊

本 頁 空 白

二、臺北市各地政事務所土地建物測量案件統計

中華民國109年1月1日至12月31日

單位：筆；棟；張

所 別 項 目		總 計	建成地政	古亭地政	松山地政	士林地政	中山地政	大安地政
			事務所	事務所	事務所	事務所	事務所	事務所
測 量	總 計	27,867	4,309	4,442	4,750	4,884	5,111	4,371
	土地鑑界(筆)	6,964	1,262	828	1,032	2,096	968	778
	建物勘測(棟)	18,897	2,847	3,394	3,384	1,926	3,878	3,468
	土地合併分割(筆)	2,006	200	220	334	862	265	125
核發地籍圖建物平面位置圖謄本(張)		118,401	15,491	5,977	65,719	14,839	5,402	10,973

資料來源：本局測繪科

三、臺北市109年度各月土

中華民國109年1月

項 目		月 別					
		總 計	1月	2月	3月	4月	5月
測 量	總 計	27,867	1,943	1,835	1,969	2,167	3,580
	土 地 鑑 界 (筆)	6,964	522	471	818	662	577
	建 物 勘 測 (棟)	18,897	1,321	1,236	942	1,335	2,859
	土 地 合 併 分 割 (筆)	2,006	100	128	209	170	144
核發地籍圖建物平面位置圖謄本(張)		118,401	6,869	8,614	12,384	11,443	8,866

資料來源：本局測繪科

地建物測量案件統計

1日至12月31日

單位：筆；棟；張

6月	7月	8月	9月	10月	11月	12月
1,993	3,698	2,529	2,592	1,865	2,071	1,625
507	647	718	601	523	507	411
1,357	2,900	1,647	1,766	1,182	1,281	1,071
129	151	164	225	160	283	143
9,591	9,270	8,763	9,829	9,049	12,925	10,798

本 頁 空 白

貳、土地登記

一、臺北市土地面積及現住人口

年度及區別	土地面積(公頃)	現住人口(人)	人口密度(人/公頃)
民國68年度	27,214.18	2,179,627	80
民國69年度	27,214.18	2,213,194	81
民國70年度	27,214.18	2,246,759	83
民國71年度	27,214.18	2,297,961	84
民國72年度	27,216.81	2,362,635	87
民國73年度	27,216.81	2,416,020	89
民國74年度	27,216.81	2,477,704	91
民國75年度	27,177.41	2,539,365	93
民國76年度	27,177.41	2,608,881	96
民國77年度	27,177.41	2,663,844	98
民國78年度	27,177.41	2,699,636	99
民國79年度	27,177.41	2,713,683	100
民國80年度	27,177.41	2,726,139	100
民國81年度	27,177.41	2,706,453	100
民國82年度	27,179.97	2,675,029	98
民國83年度	27,179.97	2,653,245	98
民國84年度	27,179.97	2,648,797	97
民國85年度	27,179.97	2,620,716	96
民國86年度	27,179.97	2,590,766	95
民國87年度	27,179.97	2,622,171	96
民國88年度	27,179.97	2,640,322	97
民國89年度	27,179.97	2,646,474	97
民國90年度	27,179.97	2,633,802	97
民國91年度	27,179.97	2,641,856	97
民國92年度	27,179.97	2,627,138	97
民國93年度	27,179.97	2,622,472	96
民國94年度	27,179.97	2,616,375	96
民國95年度	27,179.97	2,632,242	97
民國96年度	27,179.97	2,629,269	97
民國97年度	27,179.97	2,622,923	97
民國98年度	27,179.97	2,607,428	96
民國99年度	27,179.97	2,618,772	96
民國100年度	27,179.97	2,650,968	98
民國101年度	27,179.97	2,673,226	98
民國102年度	27,179.97	2,686,516	99
民國103年度	27,179.97	2,702,315	99
民國104年度	27,179.97	2,704,810	100
民國105年度	27,179.97	2,695,704	99
民國106年度	27,179.97	2,683,257	99
民國107年度	27,179.97	2,668,572	98
民國108年度	27,179.97	2,645,041	97
民國109年度	27,179.97	2,602,418	96
松山區	928.78	200,316	216
信義區	1,120.77	215,240	192
大安區	1,136.14	302,644	266
中山區	1,368.21	223,876	164
中正區	760.71	155,397	204
大同區	568.15	123,849	218
萬華區	885.22	183,088	207
文山區	3,150.90	268,130	85
南港區	2,184.24	118,758	54
內湖區	3,157.87	282,525	89
士林區	6,236.82	278,451	45
北投區	5,682.16	250,144	44

資料來源：1. 土地面積，本局土地登記科。

2. 現住人口，本府民政局網站。

二、臺北市土

中華民國109

區別	臺北市土地總面積					
	總計	已登記公私有土地面積				未登記土地面積
		合計	公有	私有	公私共有	
總計	27,179.970000	25,996.233210	12,707.331788	12,140.519395	1,148.382027	1,183.736790
松山區	928.780000	822.414804	501.808730	275.896884	44.709190	106.365196
信義區	1,120.770000	1,118.477610	541.620693	517.143868	59.713049	2.292390
大安區	1,136.140000	1,134.794355	654.606205	400.215451	79.972699	1.345645
中山區	1,368.210000	1,334.147046	813.316150	458.725357	62.105539	34.062954
中正區	760.710000	716.638791	463.136727	215.188354	38.313710	44.071209
大同區	568.150000	410.064846	212.451504	185.169710	12.443632	158.085154
萬華區	885.220000	578.662135	335.650068	203.106403	39.905664	306.557865
文山區	3,150.900000	3,071.174708	1,429.927251	1,488.352649	152.894808	79.725292
南港區	2,184.240000	2,161.431633	936.744928	1,074.549878	150.136827	22.808367
內湖區	3,157.870000	3,155.434729	931.885906	1,980.678968	242.869855	2.435271
士林區	6,236.820000	5,880.862204	2,670.453423	3,040.290816	170.117965	355.957796
北投區	5,682.160000	5,612.130349	3,215.730203	2,301.201057	95.199089	70.029651

資料來源：本局土地登記科

地面積筆數

年12月31日

單位：公頃；筆

臺北市土地總筆數

總計	已登記公私有土地筆數				未登記土地筆數
	合計	公有	私有	公私共有	
418,458	415,384	128,282	272,014	15,088	3,074
17,578	17,563	5,113	11,577	873	15
27,557	27,457	7,456	18,498	1,503	100
31,686	31,617	10,252	19,787	1,578	69
27,989	27,957	9,364	16,937	1,656	32
25,669	25,632	9,503	15,582	547	37
27,205	27,183	5,889	20,844	450	22
29,278	29,214	6,313	22,216	685	64
47,574	47,145	16,478	28,683	1,984	429
24,915	24,781	9,104	14,498	1,179	134
27,119	26,873	7,875	18,076	922	246
72,097	71,107	20,836	48,031	2,240	990
59,791	58,855	20,099	37,285	1,471	936

本 頁 空 白

三、臺北市各地政事務所土地建物登記案件統計

中華民國109年1月1日至12月31日

單位：筆；棟；張

項 目		所 別	總 計	建成地政事務所	古亭地政事務所	松山地政事務所	士林地政事務所	中山地政事務所	大安地政事務所
登 記	土 地 (筆)	總 計	421,465	57,132	62,731	83,078	82,534	87,709	48,281
		標示變更登記	2,212	196	388	278	795	268	287
		所有權總登記	-	-	-	-	-	-	-
		所有權變更登記	94,857	13,539	14,479	18,599	19,420	17,722	11,098
		他項權利登記	154,943	20,733	23,035	30,953	26,291	35,333	18,598
		其 他 登 記	169,453	22,664	24,829	33,248	36,028	34,386	18,298
	建 物 (棟)	總 計	388,590	82,088	49,780	77,920	58,637	81,718	38,447
		標示變更登記	10,886	1,509	1,305	3,553	1,873	1,731	915
		所有權總登記	6,520	1,415	1,520	921	614	1,356	694
		所有權變更登記	58,479	10,332	8,108	10,637	9,308	13,668	6,426
		他項權利登記	129,663	18,442	17,336	24,271	20,757	33,621	15,236
		其 他 登 記	183,042	50,390	21,511	38,538	26,085	31,342	15,176
核發土地建物登記簿謄本(張)			2,209,168	347,718	207,863	529,251	262,373	543,374	318,589
地價謄本(張)			8,593	1,817	441	1,571	2,230	2,215	319

資料來源：本局土地登記科

四、臺北市109年度各月土

中華民國109年1月

項 目		月 別		總 計	1月	2月	3月	4月	5月
		總	計						
登 記	土 地 (筆)	總 計		421,465	28,607	28,915	36,345	34,118	30,550
		標示變更登記		2,212	146	116	218	223	167
		所有權總登記		-	-	-	-	-	-
		所有權變更登記		94,857	6,917	7,408	7,650	7,085	6,445
		他項權利登記		154,943	10,181	11,331	13,767	13,363	12,118
		其他登記		169,453	11,363	10,060	14,710	13,447	11,820
	建 物 (棟)	總 計		388,590	24,390	25,836	32,985	30,303	32,593
		標示變更登記		10,886	958	738	898	784	936
		所有權總登記		6,520	520	681	486	585	592
		所有權變更登記		58,479	4,238	4,529	5,016	4,270	4,272
		他項權利登記		129,663	8,316	10,153	11,493	11,588	10,211
		其他登記		183,042	10,358	9,735	15,092	13,076	16,582
核發土地建物登記簿謄本(張)			2,209,168	144,073	184,755	198,216	190,311	179,468	
地價謄本(張)			8,593	1,648	1,490	1,509	877	611	

資料來源：本局土地登記科

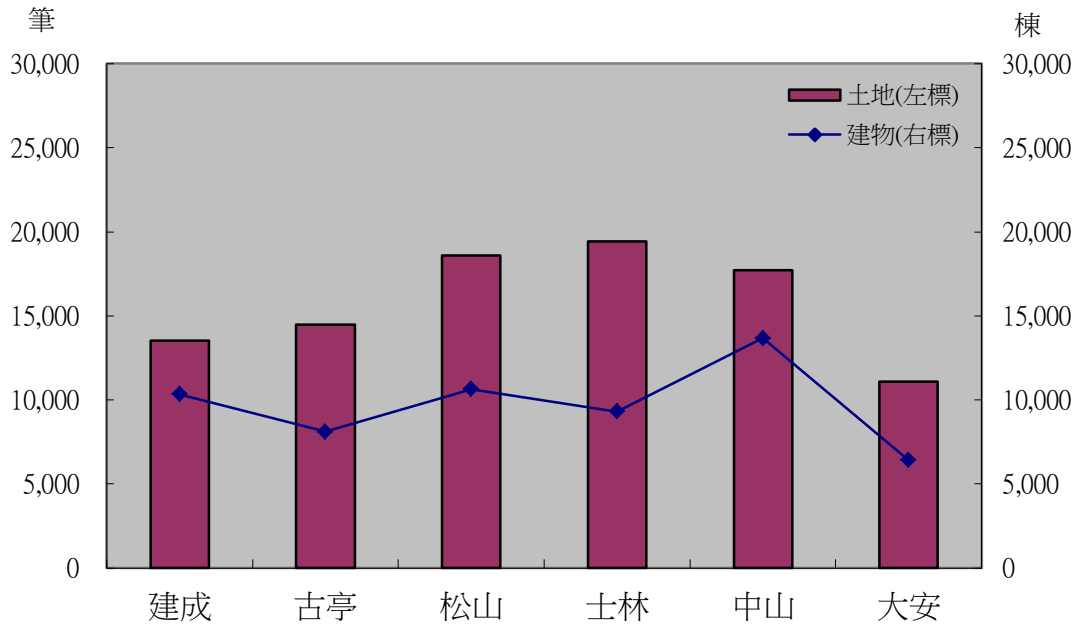
地建物登記案件統計

1日至12月31日

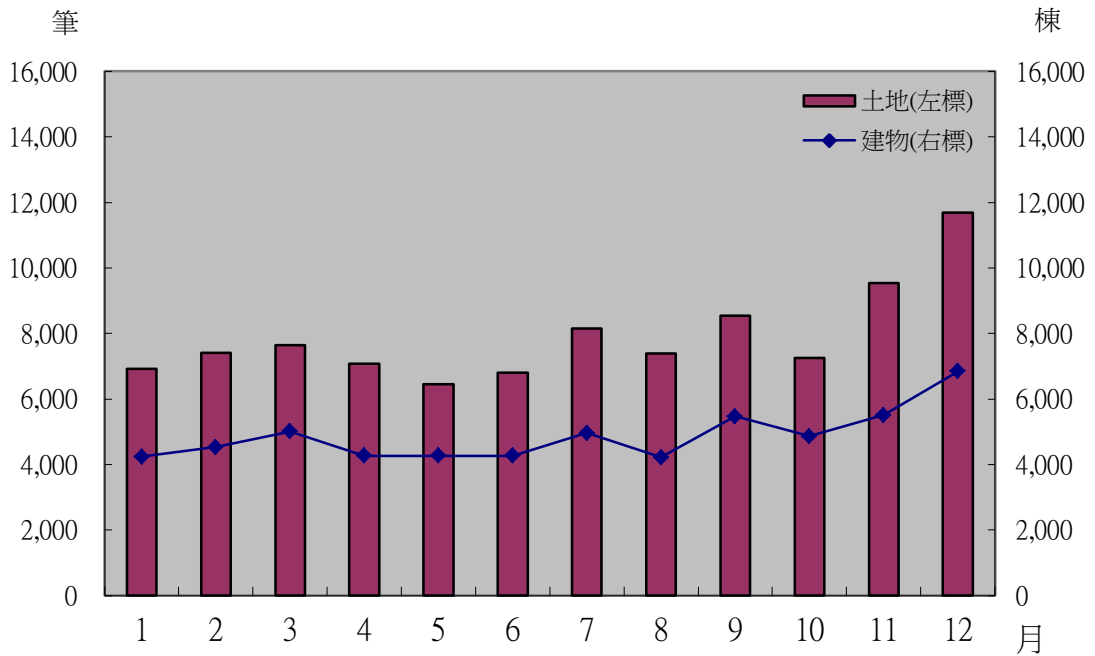
單位：筆；棟；張

6月	7月	8月	9月	10月	11月	12月
34,643	40,879	39,211	38,374	33,726	35,058	41,039
220	111	237	215	210	194	155
-	-	-	-	-	-	-
6,802	8,146	7,394	8,543	7,255	9,533	11,679
13,572	14,628	12,643	14,187	11,883	12,707	14,563
14,049	17,994	18,937	15,429	14,378	12,624	14,642
33,854	35,869	32,203	34,123	35,987	33,218	37,229
767	983	853	969	986	1,185	829
323	286	332	637	734	928	416
4,268	4,965	4,221	5,471	4,868	5,508	6,853
10,858	11,921	10,023	11,309	10,266	11,482	12,043
17,638	17,714	16,774	15,737	19,133	14,115	17,088
183,702	195,027	182,887	192,349	164,074	199,923	194,383
399	306	367	359	185	525	317

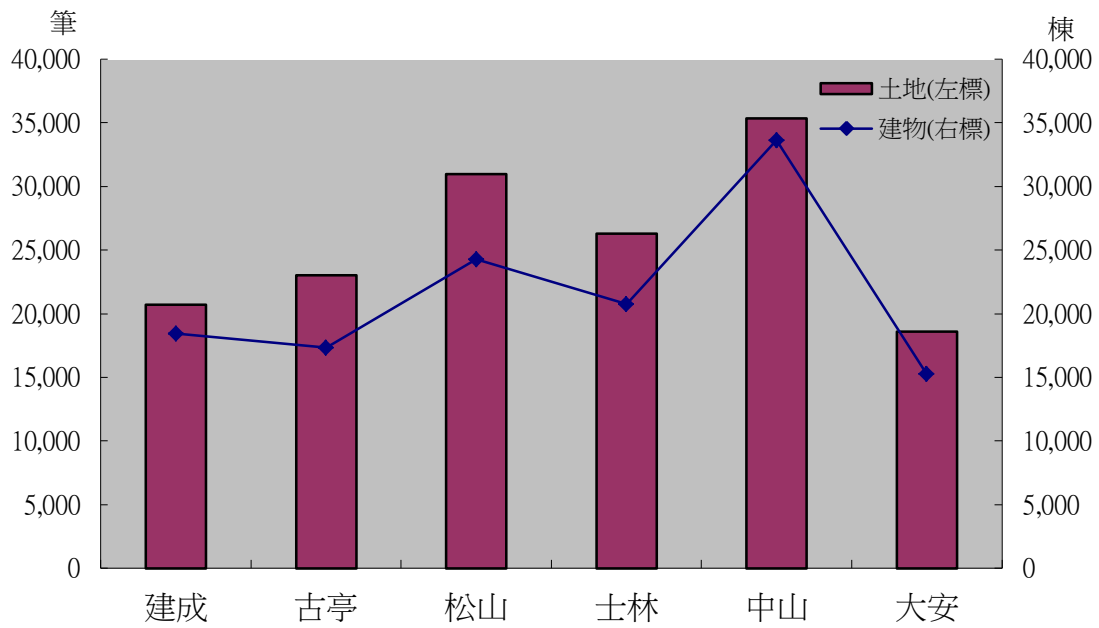
臺北市土地建物所有權變更登記概況－按地政事務所別分



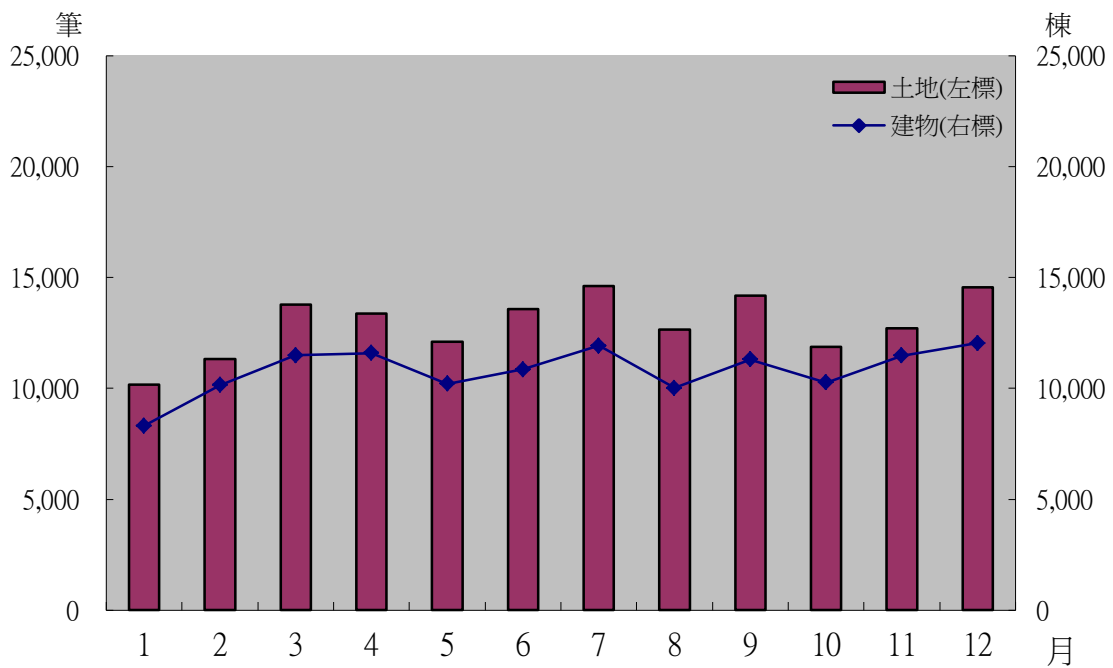
臺北市土地建物所有權變更登記概況－按月別分



臺北市土地建物他項權利登記概況－按地政事務所別分



臺北市土地建物他項權利登記概況－按月別分



五、臺北市辦理土地標

中華民國109年1月

區別	類別	總計	分割	合併	重測	重劃
總計	筆數	2,212	1,719	161	-	-
	平方公尺	1,506,546.21	1,072,820.26	337,259.20	-	-
松山區	筆數	26	26	-	-	-
	平方公尺	59,476.00	59,476.00	-	-	-
信義區	筆數	102	89	11	-	-
	平方公尺	48,214.09	39,362.09	8,837.00	-	-
大安區	筆數	287	223	9	-	-
	平方公尺	181,279.60	172,425.76	2,489.84	-	-
中山區	筆數	150	124	9	-	-
	平方公尺	42,672.83	31,802.62	8,052.21	-	-
中正區	筆數	236	106	15	-	-
	平方公尺	57,144.62	40,708.65	3,797.97	-	-
大同區	筆數	96	83	13	-	-
	平方公尺	33,168.98	29,016.44	4,152.54	-	-
萬華區	筆數	46	32	14	-	-
	平方公尺	6,972.20	3,744.10	3,228.10	-	-
文山區	筆數	206	123	5	-	-
	平方公尺	94,964.38	67,339.50	8,914.88	-	-
南港區	筆數	150	146	4	-	-
	平方公尺	217,738.57	77,606.57	140,132.00	-	-
內湖區	筆數	118	78	17	-	-
	平方公尺	118,296.11	53,018.06	38,555.56	-	-
士林區	筆數	409	346	40	-	-
	平方公尺	299,492.39	220,211.04	60,079.18	-	-
北投區	筆數	386	343	24	-	-
	平方公尺	347,126.44	278,109.43	59,019.92	-	-

資料來源：本局土地登記科

示變更登記筆數及面積

1日至12月31日

單位：筆；平方公尺

區段徵收	地目變更	使用編定	門牌整編	建物增建 改 建	減 失	法院判決、 調解、和解	其 他
-	-	-	-	-	-	67	265
-	-	-	-	-	-	30,479.11	65,987.64
-	-	-	-	-	-	-	-
-	-	-	-	-	-	-	-
-	-	-	-	-	-	2	-
-	-	-	-	-	-	15.00	-
-	-	-	-	-	-	-	55
-	-	-	-	-	-	-	6,364.00
-	-	-	-	-	-	-	17
-	-	-	-	-	-	-	2,818.00
-	-	-	-	-	-	-	115
-	-	-	-	-	-	-	12,638.00
-	-	-	-	-	-	-	-
-	-	-	-	-	-	-	-
-	-	-	-	-	-	-	-
-	-	-	-	-	-	-	-
-	-	-	-	-	-	22	56
-	-	-	-	-	-	2,446.00	16,264.00
-	-	-	-	-	-	-	-
-	-	-	-	-	-	-	-
-	-	-	-	-	-	13	10
-	-	-	-	-	-	7,666.49	19,056.00
-	-	-	-	-	-	11	12
-	-	-	-	-	-	10,354.53	8,847.64
-	-	-	-	-	-	19	-
-	-	-	-	-	-	9,997.09	-

六、臺北市辦理土地所

中華民國109年1月

區 別	類 別	總 計	土 地 登 記	所 有 權			
				合 計	買 賣	拍 賣	繼 承
總 計	筆 數	94,857	-	94,857	43,852	1,348	21,111
	平方公尺	14,530,239.15	-	14,530,239.15	4,950,635.51	112,745.88	6,211,553.42
松山區	筆 數	5,914	-	5,914	2,631	135	1,009
	平方公尺	394,108.78	-	394,108.78	138,118.36	1,366.47	32,290.07
信義區	筆 數	7,391	-	7,391	3,424	133	1,837
	平方公尺	475,134.03	-	475,134.03	189,686.30	4,374.07	128,516.67
大安區	筆 數	11,098	-	11,098	4,996	109	2,277
	平方公尺	753,742.64	-	753,742.64	241,271.21	1,482.50	140,577.68
中山區	筆 數	9,263	-	9,263	4,924	106	1,408
	平方公尺	548,808.91	-	548,808.91	322,403.74	4,425.35	51,241.84
中正區	筆 數	5,609	-	5,609	2,854	47	947
	平方公尺	316,290.24	-	316,290.24	203,286.44	1,036.08	26,303.42
大同區	筆 數	5,445	-	5,445	2,318	66	1,138
	平方公尺	293,849.68	-	293,849.68	186,441.52	1,349.67	38,099.60
萬華區	筆 數	6,133	-	6,133	2,978	114	1,447
	平方公尺	336,400.34	-	336,400.34	218,731.45	3,994.23	44,425.22
文山區	筆 數	10,831	-	10,831	5,117	131	2,599
	平方公尺	1,758,025.14	-	1,758,025.14	1,049,171.13	9,528.87	418,016.41
南港區	筆 數	5,294	-	5,294	1,808	104	1,893
	平方公尺	4,274,906.88	-	4,274,906.88	282,519.85	16,544.03	3,626,539.27
內湖區	筆 數	8,459	-	8,459	4,509	112	1,826
	平方公尺	1,927,760.13	-	1,927,760.13	1,091,682.13	30,348.16	459,752.82
士林區	筆 數	10,397	-	10,397	4,537	146	2,638
	平方公尺	1,647,568.07	-	1,647,568.07	506,541.80	21,660.25	556,781.53
北投區	筆 數	9,023	-	9,023	3,756	145	2,092
	平方公尺	1,803,644.31	-	1,803,644.31	520,781.58	16,636.20	689,008.89

資料來源：本局土地登記科

有權登記筆數及面積

1日至12月31日

單位：筆；平方公尺

變		更			登			記				
贈	與	夫妻贈與	交	換	共有物 分割	徵	收	信	託	法院判決、 調解、和解	其	他
8,310		3,171	299		124	18		10,617		834		5,173
899,680.73		170,327.35	54,109.05		108,376.32	344.52		822,083.91		210,779.99		989,602.47
600		193	34		2	-		979		34		297
46,164.55		5,970.74	16,683.93		114.19	-		37,040.38		1,246.50		115,113.59
627		277	17		-	4		512		96		464
38,329.86		6,302.88	2,416.25		-	50.00		43,954.93		1,385.82		60,117.25
861		436	98		2	-		1,190		42		1,087
79,403.35		34,044.37	6,795.24		73.00	-		48,090.56		1,533.34		200,471.39
712		285	22		6	-		1,189		35		576
40,884.70		11,931.57	1,128.13		558.50	-		49,130.18		784.19		66,320.71
537		193	7		6	-		708		23		287
17,983.80		4,421.65	295.18		138.00	-		26,056.55		1,304.57		35,464.55
452		191	18		-	6		968		41		247
11,820.67		5,821.22	1,287.68		-	197.56		37,299.22		1,130.38		10,402.16
568		212	11		5	3		651		68		76
21,204.06		5,528.11	1,485.81		264.32	4.00		30,446.07		2,238.87		8,078.20
919		316	12		10	-		1,246		85		396
88,695.74		9,976.84	2,860.93		25,520.00	-		62,668.10		23,259.39		68,327.73
498		127	6		-	1		642		63		152
73,125.44		5,994.87	6,025.79		-	46.00		185,122.41		21,687.23		57,301.99
578		320	13		24	-		584		85		408
98,470.94		17,891.68	552.94		12,176.26	-		74,564.45		18,459.32		123,861.43
1,092		365	46		37	-		860		159		517
178,676.10		47,780.31	7,541.55		39,345.78	-		114,963.97		60,020.32		114,256.46
866		256	15		32	4		1,088		103		666
204,921.52		14,663.11	7,035.62		30,186.27	46.96		112,747.09		77,730.06		129,887.01

七、臺北市辦理土地他

中華民國109年1月

區 別	類 別	總 計	抵 押 權				
			合 計	設 定	移 轉	變 更	塗 銷
總 計	筆 數	154,943	154,481	84,725	411	7,674	61,671
	平方公尺	8,166,224.77	7,828,309.95	3,483,708.55	58,088.34	1,271,169.08	3,015,343.98
松山區	筆 數	10,643	10,622	5,817	18	493	4,294
	平方公尺	416,223.00	395,034.98	152,777.02	686.52	48,472.51	193,098.93
信義區	筆 數	13,416	13,366	7,291	18	576	5,481
	平方公尺	399,492.25	374,655.05	167,762.88	407.64	32,561.14	173,923.39
大安區	筆 數	18,598	18,552	10,066	30	1,100	7,356
	平方公尺	575,610.10	573,660.03	194,256.49	823.07	169,977.53	208,602.94
中山區	筆 數	17,779	17,751	9,655	27	862	7,207
	平方公尺	552,277.19	523,618.91	231,439.61	7,923.08	74,067.94	210,188.28
中正區	筆 數	9,265	9,239	5,105	33	495	3,606
	平方公尺	217,230.25	215,526.81	95,536.12	715.62	33,029.68	86,245.39
大同區	筆 數	7,605	7,586	4,305	24	415	2,842
	平方公尺	211,081.83	207,118.23	78,311.00	3,649.23	49,785.52	75,372.48
萬華區	筆 數	9,593	9,572	5,385	39	468	3,680
	平方公尺	230,860.96	229,356.46	102,763.40	511.36	40,415.23	85,666.47
文山區	筆 數	17,305	17,246	9,563	62	813	6,808
	平方公尺	962,330.84	934,858.88	445,968.66	13,557.63	121,898.69	353,433.90
南港區	筆 數	6,894	6,850	3,679	47	274	2,850
	平方公尺	1,227,263.00	1,052,605.09	600,476.45	11,521.79	261,856.90	178,749.95
內湖區	筆 數	17,554	17,503	9,671	24	844	6,964
	平方公尺	1,208,021.85	1,187,678.04	428,360.40	2,981.63	162,424.30	593,911.71
士林區	筆 數	13,781	13,720	7,387	52	745	5,536
	平方公尺	1,198,042.11	1,181,966.64	555,779.51	11,488.54	136,363.48	478,335.11
北投區	筆 數	12,510	12,474	6,801	37	589	5,047
	平方公尺	967,791.39	952,230.83	430,277.01	3,822.23	140,316.16	377,815.43

資料來源：本局土地登記科

項權利登記筆數及面積

1日至12月31日

單位：筆；平方公尺

地 上 權					不 動 產 役 權				
合 計	設 定	移 轉	變 更	塗 銷	合 計	設 定	移 轉	變 更	塗 銷
251	68	66	6	111	1	1	-	-	-
290,256.10	39,312.32	209,854.12	4,216.00	36,873.66	11.10	11.10	-	-	-
17	10	4	2	1	-	-	-	-	-
21,147.00	10,026.00	8,610.00	2,385.00	126.00	-	-	-	-	-
11	6	-	-	5	-	-	-	-	-
23,309	16,611.00	-	-	6,698	-	-	-	-	-
30	18	2	-	10	-	-	-	-	-
1,595.32	1,052.50	284.07	-	258.75	-	-	-	-	-
21	10	10	-	1	-	-	-	-	-
28,318.00	3,078.00	24,895.00	-	345.00	-	-	-	-	-
11	3	-	2	6	-	-	-	-	-
1,672.38	526.69	-	317.00	828.69	-	-	-	-	-
13	10	1	-	2	-	-	-	-	-
511.00	313.00	60.00	-	138.00	-	-	-	-	-
10	2	-	-	8	-	-	-	-	-
1,090.84	124.00	-	-	966.84	-	-	-	-	-
51	1	22	2	26	-	-	-	-	-
20,052.47	73.00	3,198.77	1,514.00	15,266.70	-	-	-	-	-
38	2	17	-	19	-	-	-	-	-
174,475.53	2,588.35	168,037.50	-	3,849.68	-	-	-	-	-
23	2	9	-	12	1	1	-	-	-
11,337.01	2,363.67	3,683.78	-	5,289.56	11.10	11.10	-	-	-
9	2	1	-	6	-	-	-	-	-
2,008.07	202.00	1,085.00	-	721.07	-	-	-	-	-
17	2	-	-	15	-	-	-	-	-
4,739.48	2,354.11	-	-	2,385.37	-	-	-	-	-

七、臺北市辦理土地他項

中華民國109年1月

區 別	類 別	典					權農 育				
		合 計	設 定	移 轉	變 更	塗 銷	合 計	設 定	移 轉	變 更	
總 計	筆 數	1	1	-	-	-	-	-	-	-	
	平方公尺	10.89	10.89	-	-	-	-	-	-	-	
松山區	筆 數	-	-	-	-	-	-	-	-	-	
	平方公尺	-	-	-	-	-	-	-	-	-	
信義區	筆 數	-	-	-	-	-	-	-	-	-	
	平方公尺	-	-	-	-	-	-	-	-	-	
大安區	筆 數	-	-	-	-	-	-	-	-	-	
	平方公尺	-	-	-	-	-	-	-	-	-	
中山區	筆 數	-	-	-	-	-	-	-	-	-	
	平方公尺	-	-	-	-	-	-	-	-	-	
中正區	筆 數	-	-	-	-	-	-	-	-	-	
	平方公尺	-	-	-	-	-	-	-	-	-	
大同區	筆 數	1	1	-	-	-	-	-	-	-	
	平方公尺	10.89	10.89	-	-	-	-	-	-	-	
萬華區	筆 數	-	-	-	-	-	-	-	-	-	
	平方公尺	-	-	-	-	-	-	-	-	-	
文山區	筆 數	-	-	-	-	-	-	-	-	-	
	平方公尺	-	-	-	-	-	-	-	-	-	
南港區	筆 數	-	-	-	-	-	-	-	-	-	
	平方公尺	-	-	-	-	-	-	-	-	-	
內湖區	筆 數	-	-	-	-	-	-	-	-	-	
	平方公尺	-	-	-	-	-	-	-	-	-	
士林區	筆 數	-	-	-	-	-	-	-	-	-	
	平方公尺	-	-	-	-	-	-	-	-	-	
北投區	筆 數	-	-	-	-	-	-	-	-	-	
	平方公尺	-	-	-	-	-	-	-	-	-	

資料來源：本局土地登記科

八、臺北市辦理土

中華民國109年1月

區 別	類 別	其 他					
		總計	撤銷	訴 願 決 定 撤 銷	更 名	管 理 人 記 登 記	更 正
總 計	筆 數	169,453	157	5	2,382	807	24,204
	平方公尺	46,954,792.06	72,476.20	672,103.64	213,385.44	260,024.24	5,724,347.62
松山區	筆 數	8,782	2	-	122	31	1,133
	平方公尺	1,249,741.12	42.43	-	5,490.73	3,855.79	264,396.78
信義區	筆 數	12,825	3	-	186	82	1,565
	平方公尺	1,058,024.15	88.00	-	3,770.41	3,482.94	369,693.13
大安區	筆 數	18,298	12	-	203	50	766
	平方公尺	9,055,620.84	8,022.07	-	5,563.55	19,701.43	89,631.23
中山區	筆 數	15,184	46	-	253	42	1,647
	平方公尺	1,269,376.18	4,533.22	-	21,482.47	3,769.62	575,629.40
中正區	筆 數	7,824	3	-	121	67	590
	平方公尺	335,341.74	249.68	-	2,117.78	18,980.58	42,249.02
大同區	筆 數	8,643	27	-	148	44	866
	平方公尺	436,058.20	43,976.81	-	2,365.22	4,492.49	60,952.49
萬華區	筆 數	11,167	9	2	135	48	1,358
	平方公尺	365,648.89	539.94	883.64	2,108.21	7,519.50	41,709.01
文山區	筆 數	19,859	13	-	274	172	2,816
	平方公尺	7,229,380.38	4,144.24	-	24,879.96	33,791.64	171,353.18
南港區	筆 數	11,641	7	-	244	60	1,942
	平方公尺	8,893,052.34	4,263.86	-	43,670.17	112,663.23	614,717.56
內湖區	筆 數	19,202	2	-	272	37	3,236
	平方公尺	4,980,498.37	205.20	-	38,934.04	2,702.92	1,136,631.93
士林區	筆 數	18,826	10	-	249	64	4,173
	平方公尺	4,208,984.08	4,554.88	-	53,489.55	29,610.33	927,428.28
北投區	筆 數	17,202	23	3	175	110	4,112
	平方公尺	7,873,065.77	1,855.87	671,220.00	9,513.35	19,453.77	1,429,955.61

資料來源：本局土地登記科

地其他登記筆數及面積

1日至12月31日

單位：筆；平方公尺

住址變更	登				記		
	預告登記	其他限制 登記	塗銷預告 登記	其他塗銷 限制登記	書狀換給	書狀補給	註記
89,728	2,158	5,181	1,703	6,912	8,890	8,071	19,255
5,242,639.50	104,565.99	632,825.82	105,206.87	894,042.29	2,095,050.08	512,260.71	30,425,863.66
4,985	124	208	101	266	373	470	967
120,696.26	3,055.89	4,041.67	2,472.46	6,699.18	11,793.65	8,549.82	818,646.46
6,547	234	472	234	513	537	803	1,649
144,427.44	12,719.28	31,246.85	11,901.24	27,574.13	83,819.63	23,462.16	345,838.94
11,712	208	447	180	492	1,195	876	2,157
264,584.86	3,895.65	12,991.47	2,806.91	9,095.56	37,944.60	31,108.22	8,570,275.29
9,498	231	383	182	454	484	832	1,132
300,244.59	5,604.16	22,518.66	3,872.50	20,749.43	18,351.20	25,631.38	266,989.55
4,466	100	211	66	258	436	457	1,049
92,045.97	1,510.43	4,740.75	1,886.07	8,099.58	12,483.08	7,637.83	143,340.97
5,003	193	217	145	307	497	349	847
107,469.37	2,310.83	9,205.10	2,136.69	7,969.97	42,652.25	7,803.57	144,723.41
5,386	168	432	107	1,245	408	666	1,203
100,472.02	3,196.41	13,612.59	2,055.73	26,581.91	12,772.65	10,171.19	144,026.09
11,242	215	628	150	840	632	806	2,071
623,945.04	26,890.87	67,922.42	25,516.42	102,092.33	113,632.33	54,088.31	5,981,123.64
4,699	113	466	81	663	1,455	416	1,495
692,913.51	3,922.21	65,479.32	16,831.50	176,143.82	798,153.59	46,023.31	6,318,270.26
11,129	197	537	172	570	1,077	645	1,328
1,018,383.47	13,402.78	135,959.21	13,058.08	152,487.41	685,721.14	64,195.82	1,718,816.37
7,911	216	547	154	666	986	991	2,859
921,577.43	21,056.12	125,154.28	15,486.92	263,638.08	162,216.31	110,994.10	1,573,777.80
7,150	159	633	131	638	810	760	2,498
855,879.54	7,001.36	139,953.50	7,182.35	92,910.89	115,509.65	122,595.00	4,400,034.88

九、臺北市辦理建物標

中華民國109年1月

區別	類別	總計	分	割	合	併	重	測	重	劃	區段徵收
總計	棟數	10,886	296	50	-	-	-	-	-	-	-
	平方公尺	11,900,105.07	89,841.66	27,727.74	-	-	-	-	-	-	-
松山區	棟數	1,543	23	2	-	-	-	-	-	-	-
	平方公尺	368,300.72	4,023.79	101.11	-	-	-	-	-	-	-
信義區	棟數	1,367	13	6	-	-	-	-	-	-	-
	平方公尺	716,543.79	1,327.74	2,022.32	-	-	-	-	-	-	-
大安區	棟數	915	30	4	-	-	-	-	-	-	-
	平方公尺	1,106,664.61	2,166.81	768.70	-	-	-	-	-	-	-
中山區	棟數	819	45	11	-	-	-	-	-	-	-
	平方公尺	1,513,428.34	4,940.78	2,037.16	-	-	-	-	-	-	-
中正區	棟數	526	17	3	-	-	-	-	-	-	-
	平方公尺	466,788.75	3,504.59	2,102.32	-	-	-	-	-	-	-
大同區	棟數	634	37	6	-	-	-	-	-	-	-
	平方公尺	691,386.99	2,606.31	847.98	-	-	-	-	-	-	-
萬華區	棟數	636	18	1	-	-	-	-	-	-	-
	平方公尺	1,078,572.83	2,106.59	79.83	-	-	-	-	-	-	-
文山區	棟數	1,018	23	1	-	-	-	-	-	-	-
	平方公尺	1,059,054.42	1,881.43	396.27	-	-	-	-	-	-	-
南港區	棟數	643	4	-	-	-	-	-	-	-	-
	平方公尺	564,538.60	403.84	-	-	-	-	-	-	-	-
內湖區	棟數	912	25	7	-	-	-	-	-	-	-
	平方公尺	2,822,924.73	62,451.46	18,466.43	-	-	-	-	-	-	-
士林區	棟數	1,066	36	7	-	-	-	-	-	-	-
	平方公尺	701,080.29	2,769.28	700.25	-	-	-	-	-	-	-
北投區	棟數	807	25	2	-	-	-	-	-	-	-
	平方公尺	810,821.00	1,659.04	205.37	-	-	-	-	-	-	-

資料來源：本局土地登記科

示變更登記棟數及面積

1日至12月31日

單位：棟；平方公尺

地目變更	使用編定	門牌整編	建物增建 改	減	失	法院判決、 調解、和解	其 他
-	-	3,668	42	2,137	6	4,687	
-	-	463,353.51	261,501.92	522,259.00	180.33	10,535,240.91	
-	-	1,011	1	305	-	201	
-	-	92,323.38	13,566.42	76,532.71	-	181,753.31	
-	-	1,025	1	23	3	296	
-	-	88,841.05	61,207.61	63,821.03	97.92	499,226.12	
-	-	154	-	281	3	443	
-	-	134,487.54	-	56,485.98	82.41	912,673.17	
-	-	73	7	123	-	560	
-	-	8,000.19	104,834.98	31,681.31	-	1,361,933.92	
-	-	57	7	112	-	330	
-	-	4,877.04	12,988.75	55,429.60	-	387,886.45	
-	-	110	12	114	-	355	
-	-	11,098.71	3,297.47	14,728.32	-	658,808.20	
-	-	126	-	240	-	251	
-	-	10,712.38	-	66,677.94	-	998,996.09	
-	-	230	4	354	-	406	
-	-	21,288.05	19,174.28	29,051.90	-	987,262.49	
-	-	356	4	23	-	256	
-	-	33,767.61	20,187.95	10,490.78	-	499,688.42	
-	-	35	4	58	-	783	
-	-	5,245.21	25,767.10	31,919.85	-	2,679,074.68	
-	-	311	1	300	-	411	
-	-	29,457.40	324.72	59,945.05	-	607,883.59	
-	-	180	1	204	-	395	
-	-	23,254.95	152.64	25,494.53	-	760,054.47	

十、臺北市辦理建物

中華民國109年1月

區別	類別	總計	建物總登記	所 有			
				合計	買	賣	拍 賣
總計	棟數	64,999	6,520	58,479	31,180	725	10,064
	平方公尺	7,116,218.45	1,756,380.74	5,359,837.71	2,513,333.61	67,313.23	1,069,348.92
松山區	棟數	4,732	334	4,398	1,885	44	773
	平方公尺	681,338.93	182,723.38	498,615.55	249,642.53	4,061.60	84,974.67
信義區	棟數	4,021	101	3,920	2,104	40	793
	平方公尺	373,642.09	24,226.33	349,415.76	164,726.41	2,655.10	84,167.21
大安區	棟數	7,120	694	6,426	3,233	60	1,170
	平方公尺	819,730.72	198,016.51	621,714.21	278,583.37	6,939.01	136,919.82
中山區	棟數	8,053	588	7,465	4,303	103	1,169
	平方公尺	842,233.93	122,115.34	720,118.59	319,974.57	9,863.65	125,084.22
中正區	棟數	4,832	893	3,939	1,957	35	721
	平方公尺	512,766.17	164,608.13	348,158.04	147,355.73	6,229.07	67,209.30
大同區	棟數	4,175	604	3,571	1,476	47	668
	平方公尺	469,016.10	164,656.26	304,359.84	110,704.90	3,518.50	75,056.46
萬華區	棟數	5,639	412	5,227	2,382	72	1,422
	平方公尺	382,067.89	61,560.96	320,506.93	134,103.61	5,810.15	96,001.98
文山區	棟數	6,729	1,026	5,703	3,395	52	677
	平方公尺	638,196.11	222,606.10	415,590.01	221,641.80	3,377.20	73,853.49
南港區	棟數	2,805	486	2,319	1,365	49	409
	平方公尺	458,848.81	134,264.90	324,583.91	121,561.87	4,136.47	47,225.09
內湖區	棟數	6,971	768	6,203	4,149	85	668
	平方公尺	884,183.72	295,056.43	589,127.29	340,246.07	10,097.49	95,933.66
士林區	棟數	4,972	336	4,636	2,388	73	901
	平方公尺	563,951.46	97,865.24	466,086.22	217,843.95	5,215.96	104,741.83
北投區	棟數	4,950	278	4,672	2,543	65	693
	平方公尺	490,242.52	88,681.16	401,561.36	206,948.80	5,409.03	78,181.19

資料來源：本局土地登記科

所有權登記棟數及面積

1日至12月31日

單位：棟；平方公尺

權 變 更 登 記							
贈 與	夫 妻 贈 與	交 換	共 有 物 割 分	徵 收	信 託	法 院 判 決、調 解、和 解	其 他
4,612	2,491	544	63	-	7,765	317	718
380,984.52	203,829.75	74,072.62	4,687.28	-	672,544.34	37,369.36	336,354.08
391	169	105	6	-	880	17	128
29,947.08	14,256.49	9,174.35	466.25	-	71,784.00	2,641.31	31,667.27
366	195	32	6	-	295	31	58
24,856.23	15,224.04	22,514.89	398.69	-	22,829.27	2,679.37	9,364.55
559	313	56	4	-	908	38	85
47,668.48	29,241.35	8,101.27	294.09	-	99,570.38	4,865.68	9,530.76
555	318	67	11	-	849	20	70
43,770.98	23,903.96	8,531.67	1,008.61	-	83,550.59	1,780.68	102,649.66
347	140	14	1	-	660	25	39
27,969.50	11,860.12	716.99	143.98	-	67,867.56	5,420.40	13,385.39
307	144	29	9	-	814	30	47
21,895.20	14,035.96	1,909.07	666.21	-	66,143.11	2,451.72	7,978.71
436	237	72	1	-	551	30	24
25,327.48	14,319.76	6,971.90	36.77	-	33,315.38	2,493.88	2,126.02
316	202	32	5	-	969	16	39
23,770.40	15,188.93	2,272.15	327.55	-	52,755.59	1,404.16	20,998.74
192	68	13	-	-	164	30	29
26,908.09	5,948.96	2,436.37	-	-	21,787.32	6,706.86	87,872.88
333	271	29	2	-	529	26	111
29,351.81	22,780.74	3,551.85	60.90	-	43,867.21	1,394.79	41,842.77
458	225	59	14	-	437	28	53
50,512.16	20,686.10	4,803.12	939.43	-	51,891.92	3,707.89	5,743.86
352	209	36	4	-	709	26	35
29,007.11	16,383.34	3,088.99	344.80	-	57,182.01	1,822.62	3,193.47

十一、臺北市辦理建物他

中華民國109年1月

區 別	類 別	總 計	抵 押 權				
			合 計	設 定	移 轉	變 更	塗 銷
總 計	棟 數	129,663	129,660	71,079	239	3,913	54,429
	平方公尺	13,253,843.51	13,253,753.29	6,231,163.49	28,324.65	743,566.83	6,250,698.32
松山區	棟 數	9,143	9,143	4,925	21	259	3,938
	平方公尺	1,480,024.53	1,480,024.53	478,475.07	2,385.53	135,617.04	863,546.89
信義區	棟 數	9,693	9,693	5,312	16	244	4,121
	平方公尺	857,938.86	857,938.86	438,957.68	1,392.70	19,991.56	397,596.92
大安區	棟 數	15,236	15,236	7,874	23	1,311	6,028
	平方公尺	2,007,968.81	2,007,968.81	763,774.88	2,303.79	323,275.40	918,614.74
中山區	棟 數	16,909	16,909	9,285	44	333	7,247
	平方公尺	1,624,334.18	1,624,334.18	780,402.17	8,585.85	84,140.34	751,205.82
中正區	棟 數	7,571	7,571	4,345	20	137	3,069
	平方公尺	671,937.63	671,937.63	347,129.73	2,938.29	18,261.82	303,607.79
大同區	棟 數	6,166	6,163	3,493	16	141	2,513
	平方公尺	568,430.04	568,339.82	270,465.14	974.01	13,066.43	283,834.24
萬華區	棟 數	9,145	9,145	5,132	25	278	3,710
	平方公尺	613,803.00	613,803.00	319,854.09	2,392.90	17,892.80	273,663.21
文山區	棟 數	12,896	12,896	6,983	15	366	5,532
	平方公尺	992,383.96	992,383.96	513,939.09	1,090.01	20,437.17	456,917.69
南港區	棟 數	5,435	5,435	2,999	5	114	2,317
	平方公尺	622,446.35	622,446.35	341,624.52	293.25	18,275.25	262,253.33
內湖區	棟 數	16,712	16,712	9,323	16	308	7,065
	平方公尺	1,760,322.74	1,760,322.74	921,086.48	1,978.20	40,040.17	797,217.89
士林區	棟 數	10,563	10,563	5,814	20	186	4,543
	平方公尺	1,084,726.27	1,084,726.27	551,685.21	2,176.95	27,896.33	502,967.78
北投區	棟 數	10,194	10,194	5,594	18	236	4,346
	平方公尺	969,527.14	969,527.14	503,769.43	1,813.17	24,672.52	439,272.02

資料來源：本局土地登記科

十一、臺北市辦理建物他項

中華民國109年1月

區 別	類 別	典					權 農 育				
		合 計	設 定	移 轉	變 更	塗 銷	合 計	設 定	移 轉	變 更	
總 計	棟 數	3	1	2	-	-	-	-	-	-	
	平方公尺	90.22	61.84	28.38	-	-	-	-	-	-	
松山區	棟 數	-	-	-	-	-	-	-	-	-	
	平方公尺	-	-	-	-	-	-	-	-	-	
信義區	棟 數	-	-	-	-	-	-	-	-	-	
	平方公尺	-	-	-	-	-	-	-	-	-	
大安區	棟 數	-	-	-	-	-	-	-	-	-	
	平方公尺	-	-	-	-	-	-	-	-	-	
中山區	棟 數	-	-	-	-	-	-	-	-	-	
	平方公尺	-	-	-	-	-	-	-	-	-	
中正區	棟 數	-	-	-	-	-	-	-	-	-	
	平方公尺	-	-	-	-	-	-	-	-	-	
大同區	棟 數	3	1	2	-	-	-	-	-	-	
	平方公尺	90.22	61.84	28.38	-	-	-	-	-	-	
萬華區	棟 數	-	-	-	-	-	-	-	-	-	
	平方公尺	-	-	-	-	-	-	-	-	-	
文山區	棟 數	-	-	-	-	-	-	-	-	-	
	平方公尺	-	-	-	-	-	-	-	-	-	
南港區	棟 數	-	-	-	-	-	-	-	-	-	
	平方公尺	-	-	-	-	-	-	-	-	-	
內湖區	棟 數	-	-	-	-	-	-	-	-	-	
	平方公尺	-	-	-	-	-	-	-	-	-	
士林區	棟 數	-	-	-	-	-	-	-	-	-	
	平方公尺	-	-	-	-	-	-	-	-	-	
北投區	棟 數	-	-	-	-	-	-	-	-	-	
	平方公尺	-	-	-	-	-	-	-	-	-	

資料來源：本局土地登記科

十二、臺北市辦理建物

中華民國109年1月

區 別	類 別	其 他					
		總 計	撤 銷	訴 願 決 定 撤 銷	更 名	管 理 人 登 記	更 正
總 計	棟 數	183,042	28	-	1,520	272	54,778
	平方公尺	21,553,066.96	27,652.19	-	290,368.50	88,698.88	7,959,590.68
松山區	棟 數	13,461	1	-	128	20	2,836
	平方公尺	1,527,837.29	176.16	-	10,557.31	1,900.51	353,788.27
信義區	棟 數	15,591	1	-	108	20	7,992
	平方公尺	1,775,227.46	189.28	-	9,633.10	14,708.75	1,117,931.84
大安區	棟 數	15,176	6	-	125	24	1,932
	平方公尺	1,832,774.37	1,372.28	-	22,837.97	4,450.66	303,152.37
中山區	棟 數	16,631	3	-	253	30	1,707
	平方公尺	1,745,511.25	330.65	-	34,941.15	4,264.02	237,357.62
中正區	棟 數	17,676	7	-	93	23	8,071
	平方公尺	2,621,252.15	22,835.37	-	52,024.68	3,404.14	1,178,520.34
大同區	棟 數	9,382	2	-	96	28	3,680
	平方公尺	1,106,979.02	707.50	-	9,844.52	3,721.44	489,271.80
萬華區	棟 數	33,212	4	-	107	36	8,181
	平方公尺	3,043,099.36	974.56	-	5,936.94	17,207.10	696,343.95
文山區	棟 數	11,631	1	-	123	35	2,058
	平方公尺	1,329,529.77	176.70	-	38,138.45	32,900.23	528,961.35
南港區	棟 數	9,486	-	-	53	10	5,613
	平方公尺	1,114,219.87	-	-	6,857.70	1,019.52	611,896.01
內湖區	棟 數	14,711	-	-	206	16	704
	平方公尺	1,933,408.85	-	-	81,508.43	1,069.10	250,634.39
士林區	棟 數	13,551	2	-	119	17	6,216
	平方公尺	1,876,369.24	634.90	-	9,834.56	1,788.57	1,123,661.71
北投區	棟 數	12,534	1	-	109	13	5,788
	平方公尺	1,646,858.33	254.79	-	8,253.69	2,264.84	1,068,071.03

資料來源：本局土地登記科

其他登記棟數及面積

1日至12月31日

單位：棟；平方公尺

住 址 變 更	登				記		
	預告登記	其 他 限 制 登	塗 銷 預 告 登	其 他 塗 銷 限 制 登	書 狀 換 給	書 狀 補 給	註 記
66,256	1,728	2,979	1,279	3,783	4,779	5,372	40,268
5,602,282.26	244,334.89	383,881.60	114,639.59	398,739.62	624,531.86	458,470.23	5,359,876.66
4,006	158	174	119	178	413	423	5,005
333,400.81	50,581.73	16,402.07	9,288.44	13,249.19	63,565.48	68,376.29	606,551.03
4,159	131	217	130	215	307	484	1,827
281,615.03	9,481.06	20,967.97	9,718.81	17,014.49	74,883.92	35,309.57	183,773.64
9,266	163	299	120	325	500	661	1,755
963,137.28	15,676.93	29,622.91	11,873.91	30,930.75	78,287.63	60,947.55	310,484.13
10,351	252	434	213	445	364	749	1,830
909,685.58	19,105.31	67,820.18	13,741.01	61,484.89	43,318.62	55,645.13	297,817.09
3,450	114	188	61	242	374	334	4,719
284,233.09	21,015.63	16,721.06	7,949.10	21,699.15	45,653.72	26,421.43	940,774.44
3,401	106	170	84	192	385	285	953
368,946.49	7,159.83	28,340.69	6,569.40	20,436.66	37,954.49	22,290.21	111,735.99
4,823	189	263	93	799	592	487	17,638
298,618.81	8,923.06	21,473.37	5,579.15	67,699.93	35,696.30	27,447.38	1,857,198.81
6,471	138	223	89	245	477	384	1,387
412,391.64	10,106.16	18,312.52	7,055.35	20,779.53	104,278.10	28,193.90	128,235.84
2,195	57	105	49	167	168	231	838
147,587.48	3,868.83	15,144.15	3,707.16	22,379.48	21,919.46	28,377.62	251,462.46
10,179	154	307	113	353	525	381	1,773
970,246.92	76,792.96	86,619.40	8,710.38	66,398.62	46,368.17	30,164.88	314,895.60
3,953	159	327	118	336	312	523	1,469
337,923.56	13,143.08	29,453.74	23,312.85	28,484.77	41,775.31	42,700.01	223,656.18
4,002	107	272	90	286	362	430	1,074
294,495.57	8,480.31	33,003.54	7,134.03	28,182.16	30,830.66	32,596.26	133,291.45

十三、臺北市近5年地政士開業

類別 年度 及區別	地 政 士 開 業 及 異 動 登 記																
	核 准 開 業 人 數								註 銷 開 業 人 數								補(換) 發開 業執 照人 數
	總 計		本縣市登記		他縣市轉入		總 計		停 止 執 業		轉 出 他 縣 市		其 他				
	合計	男	女	男	女	男	女	合計	男	女	男	女	男	女	男	女	
民國104年	108	69	39	64	34	5	5	128	69	59	59	49	10	10	-	-	92
民國105年	80	42	38	33	36	9	2	74	35	39	24	34	11	5	-	-	73
民國106年	76	57	19	51	13	6	6	109	70	39	63	32	7	7	-	-	247
民國107年	107	62	45	56	42	6	3	231	134	97	117	89	17	8	-	-	492
民國108年	72	39	33	36	29	3	4	66	46	20	32	15	14	5	-	-	89
民國109年	77	45	32	37	29	8	3	86	46	40	36	38	10	2	-	-	174
松山區	8	5	3	5	3	-	-	14	6	8	6	8	-	-	-	-	15
信義區	7	4	3	3	3	1	-	9	5	4	3	3	2	1	-	-	11
大安區	14	5	9	5	9	-	-	16	6	10	5	9	1	1	-	-	18
中山區	8	3	5	2	3	1	2	9	7	2	6	2	1	-	-	-	34
中正區	11	7	4	5	4	2	-	14	7	7	5	7	2	-	-	-	22
大同區	11	8	3	6	2	2	1	6	2	4	1	4	1	-	-	-	12
萬華區	3	2	1	2	1	-	-	5	3	2	2	2	1	-	-	-	10
文山區	3	3	-	2	-	1	-	4	4	-	2	-	2	-	-	-	3
南港區	1	1	-	1	-	-	-	-	-	-	-	-	-	-	-	-	3
內湖區	7	6	1	6	1	-	-	4	4	-	4	-	-	-	-	-	15
士林區	1	-	1	-	1	-	-	3	1	2	1	2	-	-	-	-	23
北投區	3	1	2	-	2	1	-	2	1	1	1	1	-	-	-	-	8

資料來源：本局測繪科

說明：地政士實價登錄裁罰案自101年8月1日施行起計算。

本 頁 空 白

參、地價

一、臺北市不動產估價師開業及異動登記管理

中華民國109年1月1日至12月31日

單位：人

區 別	核 准 開 業 人 數								註 銷 開 業 人 數								補(換) 發 開業執 照人數	
	總 計			本縣市登記		他縣市轉入			總 計			停止執業		轉出他縣市		其 他		
	合計	男	女	男	女	男	女	合計	男	女	男	女	男	女	男	女		
總 計	13	10	3	6	3	4	-	1	1	-	-	-	1	-	-	-	20	
松山區	5	5	-	2	-	3	-	-	-	-	-	-	-	-	-	-	2	
信義區	2	2	-	2	-	-	-	-	-	-	-	-	-	-	-	-	4	
大安區	2	1	1	1	1	-	-	1	1	-	-	-	1	-	-	-	5	
中山區	3	1	2	1	2	-	-	-	-	-	-	-	-	-	-	-	5	
中正區	-	-	-	-	-	-	-	-	-	-	-	-	-	-	-	-	1	
大同區	-	-	-	-	-	-	-	-	-	-	-	-	-	-	-	-	-	
萬華區	-	-	-	-	-	-	-	-	-	-	-	-	-	-	-	-	-	
文山區	-	-	-	-	-	-	-	-	-	-	-	-	-	-	-	-	2	
南港區	-	-	-	-	-	-	-	-	-	-	-	-	-	-	-	-	-	
內湖區	-	-	-	-	-	-	-	-	-	-	-	-	-	-	-	-	-	
士林區	1	1	-	-	-	1	-	-	-	-	-	-	-	-	-	-	1	
北投區	-	-	-	-	-	-	-	-	-	-	-	-	-	-	-	-	-	

資料來源：本局地價科

二、臺北市住宅價格指數(1)

(基期：民國107年=100)

類別 年月別	全市 指數	全市大樓 指數	全市公寓 指數	全市小宅 指數
101年8月	91.69	83.61	98.93	82.81
101年9月	91.27	83.92	98.93	82.90
101年10月	91.43	84.44	98.47	84.57
101年11月	91.27	84.10	98.01	83.43
101年12月	93.91	88.15	99.13	84.83
102年1月	94.08	87.34	97.39	84.93
102年2月	94.01	86.52	96.50	86.42
102年3月	96.64	89.55	101.90	87.61
102年4月	98.25	91.46	105.20	89.34
102年5月	100.17	92.51	104.59	91.91
102年6月	100.33	93.17	104.64	94.31
102年7月	101.14	93.67	107.24	93.93
102年8月	103.19	95.31	108.02	94.91
102年9月	102.92	94.72	108.70	97.23
102年10月	102.91	94.48	109.88	97.29
102年11月	104.48	95.81	109.05	97.12
102年12月	105.16	98.53	108.56	97.48
103年1月	107.21	99.58	111.93	101.56
103年2月	107.07	99.69	111.39	104.09
103年3月	107.26	98.38	111.19	101.75
103年4月	106.40	97.61	112.43	102.21
103年5月	108.60	101.05	114.64	104.30
103年6月	109.51	101.20	109.76	103.44
103年7月	109.16	102.06	109.65	105.30
103年8月	108.19	101.90	108.51	103.60
103年9月	107.62	99.75	108.52	101.90
103年10月	107.20	99.45	109.53	102.01
103年11月	107.43	102.11	109.42	106.68
103年12月	106.79	101.45	109.54	103.85
104年1月	106.66	101.21	109.55	102.79
104年2月	106.36	98.71	111.39	102.08
104年3月	104.94	99.21	108.54	103.77
104年4月	105.82	102.59	107.01	102.72
104年5月	106.98	104.34	110.07	104.95
104年6月	106.85	103.31	111.24	105.27
104年7月	106.20	102.87	110.22	102.87
104年8月	106.67	101.50	112.63	99.83
104年9月	104.85	101.88	110.14	100.28
104年10月	102.80	100.09	107.79	100.12
104年11月	101.41	98.66	108.83	101.00
104年12月	101.67	96.71	109.65	99.32
105年1月	100.54	96.17	107.58	99.35
105年2月	100.40	95.69	108.30	98.00
105年3月	100.69	97.30	106.74	98.21
105年4月	100.60	98.18	105.66	97.34
105年5月	100.17	95.72	105.68	99.63
105年6月	100.91	94.93	105.88	100.73
105年7月	100.39	97.43	102.22	98.97
105年8月	101.06	100.43	100.13	99.52
105年9月	100.26	97.78	102.18	98.69
105年10月	100.80	99.10	101.90	97.56
105年11月	100.25	100.05	98.89	96.41
105年12月	99.14	101.57	97.13	99.00

二、臺北市住宅價格指數(1)

(基期：民國107年=100)

41

類別 年月別	全市 指數	全市大樓 指數	全市公寓 指數	全市小宅 指數
106年1月	98.27	99.83	97.84	95.76
106年2月	98.84	98.81	101.17	96.40
106年3月	98.39	97.59	100.31	95.82
106年4月	97.97	95.80	100.57	96.85
106年5月	99.20	96.97	103.21	99.02
106年6月	99.71	97.06	104.57	100.16
106年7月	99.99	96.60	106.28	98.91
106年8月	97.46	99.28	102.09	96.82
106年9月	99.87	101.33	105.99	98.95
106年10月	97.94	100.45	102.56	96.66
106年11月	99.94	101.83	105.97	98.69
106年12月	98.82	101.39	103.18	98.96
107年1月	99.83	102.78	99.32	101.23
107年2月	98.86	103.12	97.50	99.08
107年3月	98.31	100.29	99.46	97.35
107年4月	98.92	99.26	101.66	99.31
107年5月	100.40	101.21	100.38	100.24
107年6月	100.33	101.84	99.23	101.63
107年7月	100.88	102.81	97.97	101.82
107年8月	100.75	99.78	99.69	99.21
107年9月	100.12	99.09	99.63	97.20
107年10月	100.63	97.00	100.17	99.04
107年11月	101.01	96.32	103.73	100.12
107年12月	99.96	96.51	101.25	102.81
108年1月	100.07	98.07	100.24	101.47
108年2月	100.97	97.40	102.10	99.62
108年3月	102.59	99.10	103.64	98.41
108年4月	103.30	97.29	102.91	100.07
108年5月	103.06	98.20	101.70	100.62
108年6月	102.70	99.43	101.01	100.33
108年7月	101.39	98.57	99.38	99.19
108年8月	101.76	98.90	99.08	100.78
108年9月	102.14	99.71	98.84	100.86
108年10月	103.16	98.36	102.13	100.47
108年11月	103.37	100.98	104.12	99.93
108年12月	104.14	102.32	103.60	99.66
109年1月	104.47	103.32	103.07	100.75
109年2月	103.65	103.44	101.35	101.59
109年3月	103.88	104.16	100.73	102.12
109年4月	103.28	104.13	99.83	101.31
109年5月	103.95	104.38	101.14	100.27
109年6月	104.03	104.25	101.68	100.58
109年7月	104.26	104.3	100.85	102.70
109年8月	104.89	104.36	100.98	104.15
109年9月	105.46	105.48	102.64	103.64
109年10月	105.98	106.14	103.72	103.25
109年11月	105.86	105.23	106.06	104.07
109年12月	105.90	106.17	105.82	103.65

資料來源：本局地價科

二、臺北市住宅價格指數(2)

(單位：標準住宅總價：萬元、標準住宅單價：萬元/坪)

年/月別	全市標準住宅價格		全市大樓標準住宅價格		全市公寓標準住宅價格		全市小宅標準住宅價格	
	總價	單價	總價	單價	總價	單價	總價	單價
101年8月	1,452	46.26	1,747	48.95	1,281	42.68	715	51.11
101年9月	1,446	46.05	1,754	49.13	1,281	42.69	716	51.16
101年10月	1,448	46.13	1,765	49.43	1,275	42.49	731	52.19
101年11月	1,446	46.04	1,758	49.23	1,269	42.29	721	51.49
101年12月	1,488	47.38	1,842	51.61	1,283	42.77	733	52.35
102年1月	1,490	47.46	1,825	51.13	1,261	42.02	734	52.42
102年2月	1,489	47.43	1,808	50.65	1,249	41.64	747	53.34
102年3月	1,531	48.75	1,871	52.42	1,319	43.97	757	54.07
102年4月	1,556	49.57	1,911	53.54	1,362	45.39	772	55.13
102年5月	1,587	50.54	1,933	54.16	1,354	45.13	794	56.72
102年6月	1,589	50.62	1,947	54.54	1,354	45.15	815	58.20
102年7月	1,602	51.02	1,958	54.83	1,388	46.27	812	57.97
102年8月	1,635	52.06	1,992	55.79	1,398	46.61	820	58.57
102年9月	1,630	51.93	1,980	55.45	1,407	46.90	840	60.01
102年10月	1,630	51.92	1,975	55.31	1,422	47.41	841	60.04
102年11月	1,655	52.71	2,002	56.09	1,412	47.05	839	59.94
102年12月	1,666	53.05	2,059	57.68	1,405	46.84	842	60.16
103年1月	1,698	54.09	2,081	58.29	1,449	48.29	878	62.68
103年2月	1,696	54.02	2,083	58.36	1,442	48.06	899	64.24
103年3月	1,699	54.11	2,056	57.59	1,439	47.97	879	62.80
103年4月	1,686	53.68	2,040	57.14	1,455	48.51	883	63.08
103年5月	1,720	54.79	2,112	59.16	1,484	49.46	901	64.37
103年6月	1,735	55.25	2,115	59.24	1,421	47.36	894	63.84
103年7月	1,729	55.07	2,133	59.75	1,419	47.31	910	64.98
103年8月	1,714	54.58	2,130	59.66	1,405	46.82	895	63.94
103年9月	1,705	54.29	2,085	58.40	1,405	46.82	880	62.89
103年10月	1,698	54.08	2,078	58.22	1,418	47.26	881	62.96
103年11月	1,702	54.20	2,134	59.78	1,416	47.21	922	65.84
103年12月	1,692	53.88	2,120	59.39	1,418	47.26	897	64.09
104年1月	1,690	53.81	2,115	59.25	1,418	47.27	888	63.44
104年2月	1,685	53.66	2,063	57.79	1,442	48.06	882	63.00
104年3月	1,662	52.95	2,073	58.08	1,405	46.83	897	64.04
104年4月	1,676	53.39	2,144	60.06	1,385	46.17	888	63.40
104年5月	1,695	53.97	2,181	61.08	1,425	47.49	907	64.77
104年6月	1,693	53.91	2,159	60.48	1,440	48.00	910	64.97
104年7月	1,682	53.58	2,150	60.23	1,427	47.56	889	63.49
104年8月	1,690	53.81	2,121	59.42	1,458	48.60	863	61.61
104年9月	1,661	52.90	2,129	59.64	1,426	47.52	866	61.89
104年10月	1,629	51.86	2,092	58.59	1,395	46.51	865	61.79
104年11月	1,607	51.16	2,062	57.76	1,409	46.96	873	62.33
104年12月	1,611	51.29	2,021	56.62	1,419	47.31	858	61.29
105年1月	1,593	50.72	2,010	56.30	1,393	46.42	858	61.31
105年2月	1,590	50.65	2,000	56.02	1,402	46.73	847	60.48
105年3月	1,595	50.80	2,034	56.96	1,382	46.05	849	60.61
105年4月	1,594	50.75	2,052	57.48	1,368	45.59	841	60.08
105年5月	1,587	50.54	2,001	56.04	1,368	45.60	861	61.49
105年6月	1,599	50.91	1,984	55.57	1,371	45.69	870	62.17
105年7月	1,590	50.65	2,036	57.04	1,323	44.11	855	61.08
105年8月	1,601	50.98	2,099	58.80	1,296	43.20	860	61.42
105年9月	1,588	50.58	2,044	57.25	1,323	44.09	853	60.91
105年10月	1,597	50.85	2,071	58.02	1,319	43.97	843	60.21
105年11月	1,588	50.58	2,091	58.57	1,280	42.67	833	59.50
105年12月	1,570	50.02	2,123	59.46	1,257	41.91	855	61.10

二、臺北市住宅價格指數(2)

(單位：標準住宅總價：萬元、標準住宅單價：萬元/坪)

43

年/月別	全市標準住宅價格		全市大樓標準住宅價格		全市公寓標準住宅價格		全市小宅標準住宅價格	
	總價	單價	總價	單價	總價	單價	總價	單價
106年1月	1,557	49.58	2,086	58.44	1,266	42.21	827	59.10
106年2月	1,566	49.87	2,065	57.85	1,310	43.65	833	59.49
106年3月	1,559	49.64	2,040	57.13	1,298	43.28	828	59.14
106年4月	1,552	49.43	2,002	56.08	1,302	43.39	837	59.77
106年5月	1,571	50.05	2,027	56.77	1,336	44.53	856	61.11
106年6月	1,580	50.31	2,029	56.82	1,354	45.12	865	61.81
106年7月	1,584	50.45	2,019	56.55	1,376	45.86	855	61.04
106年8月	1,544	49.17	2,075	58.12	1,321	44.05	837	59.75
106年9月	1,582	50.38	2,118	59.32	1,372	45.73	855	61.07
106年10月	1,552	49.41	2,099	58.81	1,328	44.25	835	59.66
106年11月	1,583	50.42	2,128	59.61	1,372	45.72	853	60.91
106年12月	1,565	49.86	2,119	59.36	1,336	44.52	855	61.07
107年1月	1,582	50.37	2,148	60.17	1,286	42.85	875	62.48
107年2月	1,566	49.87	2,155	60.37	1,262	42.07	856	61.14
107年3月	1,557	49.60	2,096	58.71	1,287	42.92	841	60.08
107年4月	1,567	49.91	2,075	58.11	1,316	43.86	858	61.29
107年5月	1,590	50.65	2,115	59.25	1,299	43.31	866	61.86
107年6月	1,589	50.62	2,128	59.62	1,284	42.82	878	62.72
107年7月	1,598	50.90	2,149	60.19	1,268	42.27	880	62.84
107年8月	1,596	50.83	2,085	58.41	1,290	43.01	857	61.23
107年9月	1,586	50.51	2,071	58.01	1,290	42.99	840	59.99
107年10月	1,594	50.77	2,027	56.79	1,297	43.22	856	61.12
107年11月	1,600	50.96	2,013	56.39	1,343	44.76	865	61.79
107年12月	1,584	50.43	2,017	56.50	1,311	43.69	888	63.45
108年1月	1,585	50.49	2,050	57.41	1,298	43.25	877	62.62
108年2月	1,600	50.94	2,036	57.02	1,322	44.05	861	61.48
108年3月	1,625	51.76	2,071	58.01	1,341	44.72	850	60.73
108年4月	1,636	52.12	2,033	56.96	1,332	44.40	865	61.76
108年5月	1,633	52.00	2,052	57.49	1,316	43.88	869	62.10
108年6月	1,627	51.82	2,078	58.21	1,307	43.58	867	61.92
108年7月	1,606	51.15	2,060	57.71	1,286	42.88	857	61.21
108年8月	1,612	51.34	2,067	57.90	1,283	42.75	871	62.19
108年9月	1,618	51.53	2,084	58.37	1,279	42.65	871	62.25
108年10月	1,634	52.04	2,056	57.58	1,322	44.07	868	62.00
108年11月	1,637	52.15	2,110	59.12	1,348	44.93	863	61.67
108年12月	1,650	52.54	2,139	59.90	1,341	44.70	861	61.51
109年1月	1655	52.71	2159	60.49	1334	44.47	870	62.18
109年2月	1642	52.29	2162	60.56	1312	43.73	878	62.7
109年3月	1646	52.41	2177	60.98	1304	43.46	882	63.02
109年4月	1636	52.11	2176	60.96	1292	43.07	875	62.53
109年5月	1647	52.45	2182	61.11	1309	43.64	866	61.88
109年6月	1648	52.49	2179	61.03	1316	43.87	869	62.07
109年7月	1652	52.6	2180	61.06	1305	43.51	887	63.38
109年8月	1662	52.92	2181	61.09	1307	43.57	900	64.28
109年9月	1671	53.21	2204	61.75	1329	44.29	895	63.96
109年10月	1679	53.47	2218	62.14	1343	44.75	892	63.72
109年11月	1677	53.41	2199	61.61	1373	45.76	899	64.23
109年12月	1678	53.43	2219	62.16	1370	45.66	896	63.97

資料來源：本局地價科

三、臺北市商辦租金指數

(基期：民國104年上期=100) 單位：標準租金：元/坪

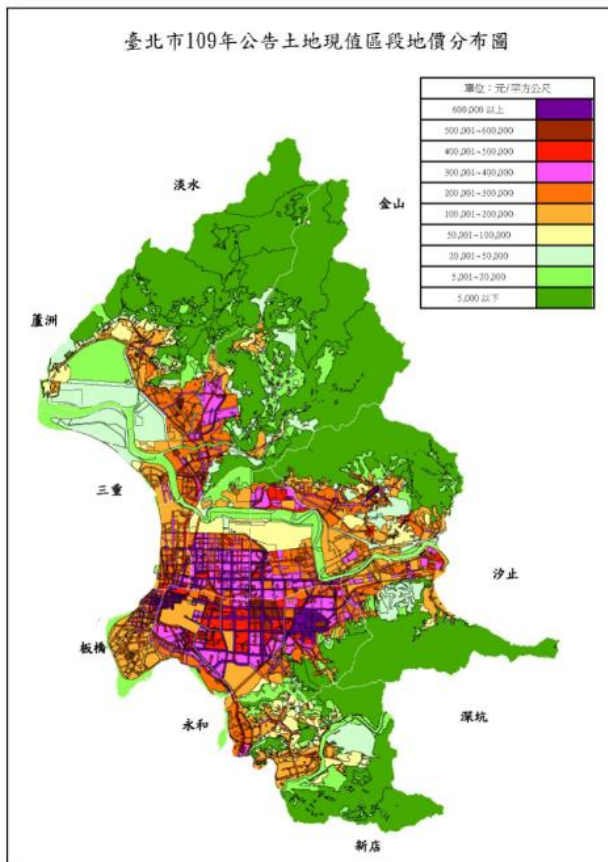
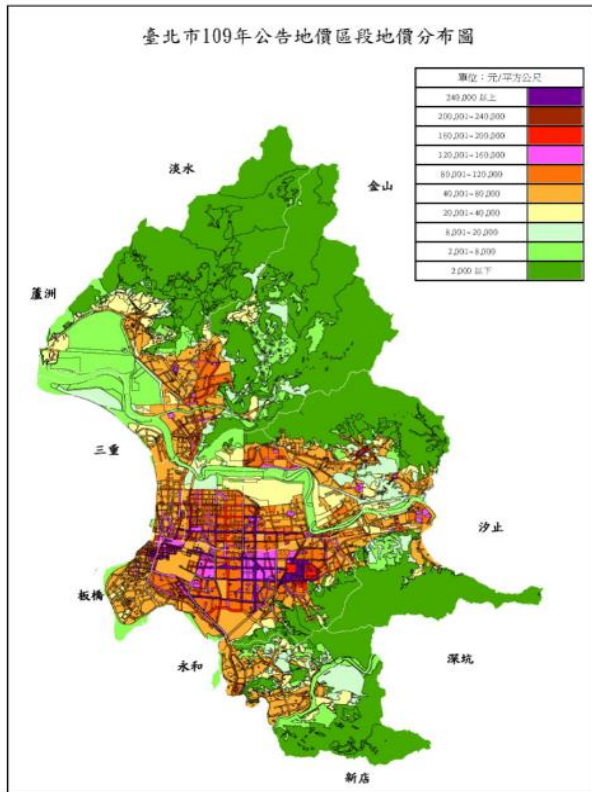
年期別 \ 類別	全市指數		主要路段指數	
	指數	標準租金	指數	標準租金
103年上期	96.68	1,345	99.97	2,466
103年下期	99.2	1,380	100.95	2,490
104年上期	100.00	1,391	100	2,467
104年下期	101.44	1,411	99.94	2,466
105年上期	103.19	1,435	100.12	2,470
105年下期	103.90	1,445	99.24	2,448
106年上期	105.81	1,472	100.82	2,487
106年下期	105.80	1,472	101.67	2,508
107年上期	106.31	1,479	105.53	2,604
107年下期	105.47	1,467	106.07	2,617
108年上期	105.25	1,464	108.55	2,678
108年下期	105.69	1470	110.04	2715
109年上期	105.8	1472	111.8	2758
109年下期	106.69	1484	112.72	2781

資料來源：本局地價科

四、臺北市地價區段統計

權目 年度及區別	總 計	路線價區段數	非路線價區段數	備 註
民國68年度	4,391	1,564	2,827	
民國69年度	4,672	1,723	2,949	
民國70年度	4,751	1,797	2,954	
民國71年度	4,855	1,849	3,006	
民國72年度	4,987	1,896	3,091	
民國73年度	5,016	1,917	3,099	
民國74年度	5,631	1,925	3,706	
民國75年度	5,704	1,960	3,744	
民國76年度	5,794	1,985	3,809	
民國77年度	5,329	1,993	3,336	
民國78年度	4,711	1,944	2,767	
民國79年度	2,849	1,410	1,439	
民國80年度	2,862	1,424	1,438	
民國81年度	2,760	1,357	1,403	
民國82年度	2,784	1,366	1,418	
民國83年度	2,817	1,377	1,440	
民國84年度	2,857	1,400	1,457	
民國85年度	2,894	1,402	1,492	
民國86年度	2,795	1,380	1,415	
民國87年度	2,622	1,235	1,387	
民國88年度	2,670	1,251	1,419	
民國89年度	2,676	1,227	1,449	
民國90年度	2,698	1,225	1,473	
民國91年度	2,743	1,230	1,513	
民國92年度	2,759	1,228	1,531	
民國93年度	2,878	1,226	1,652	
民國94年度	2,938	1,223	1,715	
民國95年度	3,049	1,233	1,816	
民國96年度	3,149	1,248	1,901	
民國97年度	3,233	1,977	1,256	
民國98年度	3,301	1,257	2,044	
民國99年度	3,416	1,269	2,147	
民國100年度	3,516	1,282	2,234	
民國101年度	3,587	1,291	2,296	
民國102年度	3,740	1,300	2,440	
民國103年度	3,856	1,301	2,555	
民國104年度	3,958	1,299	2,686	
民國105年度	4,155	1,313	2,842	
民國106年度	4,354	1,320	3,034	
民國107年度	4,447	1,326	3,121	
民國108年度	4,542	1,331	3,211	
民國109年度	4,592	1,334	3,258	
松山區	256	79	177	
信義區	382	106	276	
大安區	340	125	215	
中山區	389	146	243	
中正區	327	160	167	
大同區	281	138	143	
萬華區	340	209	131	
文山區	568	67	501	
南港區	269	49	220	
內湖區	476	68	408	
士林區	482	135	347	
北投區	482	52	430	

資料來源：本局地價科



五、臺北市土地總歸戶情形

中華民國109年12月

單位：戶數

權 屬 行 政 區	總 計	私 有	公 有	備 註
總 計	1,097,596	1,097,428	168	
松山區	80,174	80,160	14	
信義區	93,213	93,201	12	
大安區	122,404	122,388	16	
中山區	113,642	113,628	14	
中正區	64,647	64,627	20	
大同區	55,604	55,597	7	
萬華區	78,323	78,312	11	
文山區	107,315	107,298	17	
南港區	53,376	53,368	8	
內湖區	111,912	111,894	18	
士林區	115,133	115,117	16	
北投區	101,853	101,838	15	

資料來源：本局地價科

說明：1. 依平均地權條例第14條規定：「規定地價後，每二年重新規定地價一次」。本市最近一次規定地價係於109年1月1日辦理。

2. 本表係就本市已公告地價統計，不包含產權未定土地。

六、臺北市地價稅及土地增值稅徵收情形

單位：新臺幣元

項 目	總 計	地價稅	土地增值稅
年 度			
合計	1,330,193,561,111.82	543,216,260,004.89	786,977,301,106.93
58	809,241,632.25	509,125,544.64	300,116,087.61
59	902,266,661.87	590,889,633.99	311,377,027.88
60	932,492,896.82	542,629,935.42	389,862,961.40
61	922,920,148.25	553,201,361.55	369,718,786.70
62	1,103,423,515.72	593,428,470.54	509,995,045.18
63	1,387,082,441.62	668,195,170.22	718,887,271.40
64	1,502,038,208.84	647,634,822.45	854,403,386.39
65	3,008,397,964.30	1,156,428,918.20	1,851,969,046.10
66	4,339,745,467.84	1,525,059,053.14	2,814,686,414.70
67	5,860,314,881.21	1,941,563,068.34	3,918,751,812.87
68	7,082,274,091.40	3,057,921,888.40	4,024,352,203.00
69	8,307,372,123.00	3,142,796,946.00	5,164,575,177.00
70	11,155,954,393.20	3,128,012,530.00	8,027,941,863.20
71	12,318,670,266.00	3,079,383,748.00	9,239,286,518.00
72	13,242,283,725.50	3,021,513,288.00	10,220,770,437.50
73	15,636,320,391.00	2,962,731,244.00	12,673,589,147.00
74	15,335,305,670.00	3,036,010,605.00	12,299,295,065.00
75	15,587,372,334.00	2,986,951,647.00	12,600,420,687.00
76	20,345,329,502.00	2,626,770,289.00	17,718,559,213.00
77	24,343,523,650.00	3,819,663,113.00	20,523,860,537.00
78	35,372,568,486.00	5,463,710,833.00	29,908,857,653.00
79	31,500,988,279.00	7,009,139,917.00	24,491,848,362.00
80	44,138,628,559.00	8,289,050,792.00	35,849,577,767.00
81	48,813,029,621.00	9,884,619,936.00	38,928,409,685.00
82	47,255,740,984.00	11,224,827,265.00	36,030,913,719.00
83	45,437,493,723.00	11,252,614,467.00	34,184,879,256.00
84	41,166,129,876.00	12,666,445,633.00	28,499,684,243.00
85	37,052,756,905.00	13,952,709,712.00	23,100,047,193.00
86	45,893,669,109.00	13,727,873,104.00	32,165,796,005.00
87	46,251,777,776.00	14,957,505,657.00	31,294,272,119.00
88	40,138,223,678.00	15,016,364,521.00	25,121,859,157.00
88年下半年及89	62,091,375,045.00	30,392,879,255.00	31,698,495,790.00
90	27,254,897,406.00	17,701,493,111.00	9,553,404,295.00
91	27,523,443,987.00	16,827,356,275.00	10,696,087,712.00
92	31,664,513,930.00	16,943,579,883.00	14,720,934,047.00
93	36,773,196,221.00	17,245,631,135.00	19,527,565,086.00
94	38,060,663,570.00	17,642,901,242.00	20,417,762,328.00
95	36,847,216,834.00	17,966,408,173.00	18,880,808,661.00
96	38,772,111,309.00	19,562,228,351.00	19,209,882,958.00
97	33,280,588,550.00	19,336,852,287.00	13,943,736,263.00
98	34,446,049,224.00	18,836,109,030.00	15,609,940,194.00
99	37,421,748,562.00	20,332,765,697.00	17,088,982,865.00
100	38,062,671,343.00	20,534,137,009.00	17,528,534,334.00
101	37,422,799,487.00	20,748,021,644.00	16,674,777,843.00
102	41,247,322,160.00	22,143,481,947.00	19,103,840,213.00
103	41,823,475,639.00	22,520,360,611.00	19,303,115,028.00
104	48,101,278,651.00	22,089,792,483.00	26,011,486,168.00
105	46,550,077,205.00	29,519,660,662.00	17,030,416,543.00
106	45,706,795,028.00	29,837,828,096.00	15,868,966,932.00
107	43,467,871,702.00	27,752,119,561.00	15,715,752,141.00
108	45,733,139,480.00	27,484,179,451.00	18,248,960,029.00
109	46,389,664,974.00	28,088,281,221.00	18,301,383,753.00

資料來源：臺北市稅捐稽徵處

附 註：1. 表列數字係實徵數

2. 88年度(含)以前為上年7月1日起至該年6月30日止

3. 88年下半年及89年度為88年7月1日起至89年底止

4. 90年度(含)以後為該年1月1日起至同年底止

肆、地權及不動產交易

一、臺北市外國人地權登記管理

中華民國109年1月1日至12月31日

單位：件；筆；棟；平方公尺

工作項目	項目	件數	土地		建物		
			筆數	面積	棟數	面積	
總計		822	1,310	102,819.85	1,085	231,208.26	
所有權登記	合計	389	629	60,107.52	513	132,899.83	
	取得	計	229	337	31,044.04	278	26,017.31
		買賣	1	159	7,100.48	203	20,838.76
		拍賣	2	-	-	-	-
		繼承	3	47	23,672.46	53	4,268.43
		贈與	4	23	271.10	22	910.12
		其他	5	-	-	-	-
	移轉	計	160	292	29,063.48	235	106,882.52
		買賣	6	127	18,702.51	206	104,729.33
		拍賣	7	4	61.84	4	321.28
		繼承	8	9	9,267.31	9	978.35
		贈與	9	19	1,022.32	15	764.72
其他		10	1	9.50	1	88.84	
他項權利登記	合計	433	681	42,712.33	572	98,308.43	
	設定	11	212	19,454.79	304	51,757.88	
	移轉	12	3	7,343.75	0	-	
	變更	13	35	4,506.31	11	19.11	
	塗銷	14	183	11,407.48	257	46,531.44	
	其他	15	-	-	-	-	
備註							

資料來源：本局土地登記科

二、臺北市不動產經紀人證書

中華民國109年1月

類別 月份	不 動 產 經 紀 人 證 書 申 請 件 數			
	總計 (1)=(2)+(3)+(4)	新申請 (2)	補(換)發 (3)	加註延長 (4)
總計	559	53	237	269
1月	49	1	14	34
2月	57	14	9	34
3月	64	19	21	24
4月	44	3	23	18
5月	16	3	1	12
6月	48	2	30	16
7月	41	2	26	13
8月	64	2	33	29
9月	30	-	17	13
10月	49	1	28	20
11月	37	2	13	22
12月	60	4	22	34

資料來源：本局地權及不動產交易科

及經紀業申請案件統計

1日至12月31日

單位:件

不動產經紀業申請件數				
總計 (5)=(6)+(7)	核准許可 (6)	准予備查 (7)=(8)+(9)	設立備查 (8)	異動備查 (9)
2,196	153	2,043	95	1,948
133	10	123	6	117
158	16	142	6	136
184	7	177	14	163
155	8	147	5	142
159	5	154	8	146
130	14	116	7	109
197	12	185	7	178
190	13	177	10	167
200	14	186	12	174
183	13	170	6	164
258	18	240	5	235
249	23	226	9	217

三、臺北市房地產消費糾紛原因統計

中華民國109年1月1日至12月31日

單位：件

糾紛原因	總計	仲介	代銷	建商	其他	備註
總計	235	146	2	45	42	
1 契約審閱權	11	8	-	2	1	
2 隱瞞重要資訊	31	28	2	1	-	
3 廣告不實	1	-	-	1	-	
4 產權不清楚	2	2	-	-	-	
5 「定金」返還	19	11	-	1	7	
6 開工遲延	1	-	-	1	-	
7 施工瑕疵	6	2	-	4	-	
8 建材設備不符	-	-	-	-	-	
9 工程結構及公共工程安全問題	1	-	-	1	-	
10 交屋遲延	8	2	-	6	-	
11 坪數不足	4	1	-	3	-	
12 屋頂使用權與產權爭議	4	3	-	1	-	
13 地下室使用權與產權爭議	-	-	-	-	-	
14 法定空地使用權與產權爭議	-	-	-	-	-	
15 建物不符容積率規定	-	-	-	-	-	
16 對預售屋未售出部分逕自變更設計，增加戶數銷售	-	-	-	-	-	
17 建商要求客戶繳回契約書	-	-	-	-	-	
18 建商倒閉	-	-	-	-	-	
19 停車位使用權	2	2	-	-	-	
20 停車位面積	-	-	-	-	-	
21 停車位價金	-	-	-	-	-	
22 要約書之使用	1	1	-	-	-	
23 仲介「斡旋金」返還	-	-	-	-	-	
24 仲介公司欺罔行為	1	1	-	-	-	
25 一屋二賣	-	-	-	-	-	
26 賺取差價	-	-	-	-	-	
27 服務報酬爭議	17	17	-	-	-	
28 房屋現況說明書內容與現況不符	2	2	-	-	-	
29 氡離子檢測	6	5	-	-	1	
30 鋼筋輻射檢測	-	-	-	-	-	
31 銷售人捲款潛逃	-	-	-	-	-	
32 逃漏稅捐	-	-	-	-	-	
33 有關稅費爭議	3	1	-	2	-	
34 未提供要約書或斡旋金契約選擇	-	-	-	-	-	
35 終止委售或買賣契約	10	7	-	3	-	
36 房屋漏水問題	23	22	-	1	-	
37 標的物貸款問題	5	4	-	-	1	
38 未提供(交付)不動產說明書	-	-	-	-	-	
39 其他	77	27	-	18	32	

資料來源：本局地權及不動產交易科

四、臺北市不動產經紀業查處統計

中華民國109年1月1日至12月31日

單位：件；元；人

違規裁罰(經紀業)			違規懲戒(經紀人員)		
態 樣	件數	裁罰金額	態 樣	件數	懲戒人數
總 計	99	6,810,000	總 計	6	6
非法經營不動產經紀業	7	700,000	私自承接或為他經紀業執行仲介或代銷業務	6	6
未設置不動產經紀人	3	180,000			
僱用未具資格之不動產經紀人員	-	-	收取法定仲介服務費以外之價差或其他報酬	-	-
營業場所未依法揭示相關證照、文件	-	-			
未與委託人簽訂委託契約書即廣告銷售	-	-	不動產交易相關文件不動產經紀人未簽章	-	-
不動產銷售或租賃廣告不實	58	3,840,000			
廣告未註明不動產經紀業名稱	6	490,000	不動產說明書未經委託人蓋章即提供解說	-	-
不動產交易相關文件不動產經紀人未簽章	6	420,000			
實價登錄逾期	18	1,150,000	其他	-	-
其他	1	30,000			

資料來源：本局地權及不動產交易科

本 頁 空 白

伍、地用

一、臺北市近5年撥用公地面積統計

面積單位：公頃

年度 及區別	類別 總計	國 防 設 備	交 通 事 業	公 用 事 業	水 利 事 業	公 共 衛 生	教 育 慈 善	公 共 建 築	國 營 事 業	其 他
民國105年度	25.1597	0.0172	5.3527	-	15.8601	-	1.3633	2.4108	-	0.1556
民國106年度	15.3255	0.2820	3.0117	-	0.7541	-	1.6858	4.3022	-	5.2897
民國107年度	15.3255	-	14.9473	-	0.2137	-	1.7710	4.8946	-	2.5326
民國108年度	10.7164	0.0716	4.1084	-	0.0021	-	5.4783	0.6016	-	0.4544
民國109年度	8.5217	0.0533	6.2646	-	0.8123	0.0068	0.4083	0.5756	-	0.4008
松山區	0.3661	-	0.3318	-	0.0343	-	-	-	-	-
信義區	0.5430	-	0.3149	-	-	-	0.2281	-	-	-
大安區	2.4444	-	2.2640	-	-	-	0.1768	0.0036	-	-
中山區	0.0973	0.0533	0.0429	-	-	-	0.0008	-	-	0.0003
中正區	2.7133	-	2.0581	-	-	-	0.0026	0.4174	-	0.2352
大同區	0.0039	-	-	-	-	-	-	-	-	0.0039
萬華區	0.7198	-	0.7198	-	-	-	-	-	-	-
文山區	0.2355	-	0.1873	-	0.0290	-	-	0.0192	-	-
南港區	0.1613	-	-	-	0.0191	0.0068	-	0.1354	-	-
內湖區	0.3092	-	0.2572	-	0.0317	-	-	-	-	0.0203
士林區	0.1896	-	0.0577	-	-	-	-	-	-	0.1319
北投區	0.7383	-	0.0309	-	0.6982	-	-	-	-	0.0092

資料來源：本局地用科

二、臺北市近5年徵收

年度區別	土地筆數	面積							
		總計	國防事業	交通事業	公用事業	水利事業	公共衛生及環境保護事業	政府機關、地方自治機關及其他公共建築	教育、學術及文化事業
民國104年度	8	0.0071	-	0.0049	-	-	-	-	-
民國105年度	33	0.6665	-	0.1559	-	0.5106	-	-	-
民國106年度	30	0.3785	-	0.3534	-	-	-	-	-
民國107年度	1	0.0001	-	0.0001	-	-	-	-	-
民國108年度	27	1.4051	-	1.4051	-	-	-	-	-
民國109年度	9	0.0299	-	0.0299	-	-	-	-	-
松山區	-	-	-	-	-	-	-	-	-
信義區	4	0.0030	-	0.0030	-	-	-	-	-
大安區	4	0.0152	-	0.0152	-	-	-	-	-
中山區	-	-	-	-	-	-	-	-	-
中正區	1	0.0117	-	0.0117	-	-	-	-	-
大同區	-	-	-	-	-	-	-	-	-
萬華區	-	-	-	-	-	-	-	-	-
文山區	-	-	-	-	-	-	-	-	-
南港區	-	-	-	-	-	-	-	-	-
內湖區	-	-	-	-	-	-	-	-	-
士林區	-	-	-	-	-	-	-	-	-
北投區	-	-	-	-	-	-	-	-	-

資料來源：本局地用科

附註：本表依據公告補償清冊統計。

三、臺北市公地權屬及面積統計

面積單位：公頃

年度	權 屬	總 計	國 有	臺 灣 省 有	臺 北 市 有	新 北 市 有
	面 積					
民國68年度		5,721.8503	3,016.8126	1,225.6917	1,360.0135	119.3325
民國69年度		6,098.3397	3,016.8126	1,225.6917	1,736.5029	119.3325
民國70年度		7,001.3921	3,934.6779	1,210.8788	1,736.5029	119.3325
民國71年度		7,001.3921	3,934.6779	1,210.8788	1,736.5029	119.3325
民國72年度		7,086.0538	3,507.5352	1,124.5658	2,334.5175	119.4353
民國73年度		7,753.6335	3,799.1041	1,112.7698	2,773.3071	68.4525
民國74年度		8,341.0496	4,021.2179	1,131.9336	3,114.2396	73.6585
民國75年度		8,156.4724	3,895.3338	1,125.8081	3,060.9254	74.4051
民國76年度		8,821.0579	4,232.1580	1,121.8612	3,392.6896	74.3491
民國77年度		8,739.0248	4,659.4423	1,029.7336	2,978.2243	71.6246
民國78年度		9,033.0790	4,789.7295	1,032.9155	3,139.3258	71.1082
民國79年度		10,085.0252	4,792.3012	1,028.4554	4,201.5210	62.7476
民國80年度		10,131.8604	4,817.5601	1,028.6558	4,222.9005	62.7440
民國81年度		10,377.5654	5,039.2912	1,027.6692	4,247.8400	62.7650
民國82年度		10,341.0937	4,961.9850	1,027.1386	4,289.2257	62.7444
民國83年度		11,280.7603	5,681.4921	1,026.8271	4,509.6967	62.7444
民國84年度		11,328.9069	5,697.2052	1,025.8853	4,543.0720	62.7444
民國85年度		13,816.1847	7,445.7952	1,185.4335	5,059.7209	125.2351
民國86年度		11,822.8640	6,287.9934	978.2596	4,492.1696	64.4414
民國87年度		11,562.5380	6,304.6434	976.0353	4,217.4227	64.4366
民國88年度		12,632.1344	6,848.9737	899.2011	4,814.8069	69.1527
民國89年度		12,602.5353	7,719.4483	0.0649	4,813.8268	69.1953
民國90年度		12,631.7499	7,714.8217	0.4037	4,847.4195	69.1050
民國91年度		12,674.8295	7,723.4457	0.0213	4,882.2536	69.1089
民國92年度		12,705.8420	7,730.6218	0.0106	4,906.7178	68.4918
民國93年度		12,691.1314	7,715.9513	-	4,907.0185	68.1616
民國94年度		12,727.1522	7,713.1561	-	4,946.2922	67.7039
民國95年度		12,762.8529	7,726.9105	-	4,968.3777	67.5647
民國96年度		12,780.3657	7,747.1736	-	4,966.8367	66.3554
民國97年度		12,785.7673	7,750.3788	-	4,969.5447	65.8438
民國98年度		12,870.5052	7,752.4355	-	5,052.2557	65.8140
民國99年度		12,877.7258	7,753.5903	-	5,059.1891	64.9464
民國100年度		12,885.1414	7,753.2646	-	5,064.2505	67.6263
民國101年度		12,891.2293	7,758.3078	-	5,065.2972	67.6243
民國102年度		12,905.4720	7,767.6061	-	5,070.2423	67.6236
民國103年度		12,921.2559	7,780.1282	-	5,073.5879	67.5398
民國104年度		12,911.8600	7,979.6600	-	5,046.6800	67.5200
民國105年度		12,935.9854	7,815.4991	-	5,053.1541	67.3322
民國106年度		12,958.2131	7,833.7520	-	5,057.2152	67.2459
民國107年度		12,960.5634	7,834.1818	-	5,059.1356	67.2460
民國108年度		12,946.8111	7,808.6355	-	5,067.9450	67.2306
民國109年度		12,991.0926	7,846.3152	-	5,077.5515	67.2259
松山區		516.2595	280.0585	-	236.1871	0.0139
信義區		557.5141	249.2993	-	308.1369	0.0779
大安區		696.0170	361.4039	-	334.5686	0.0445
中山區		837.5738	292.7909	-	544.6081	0.1748
中正區		482.1892	283.5221	-	198.3132	0.3539
大同區		217.3242	74.7030	-	142.6174	0.0038
萬華區		345.5433	132.4245	-	212.9555	0.1633
文山區		1,460.7442	603.9883	-	852.9741	3.7818
南港區		953.0644	602.9799	-	345.1987	4.8858
內湖區		980.2680	444.5575	-	534.9831	0.7274
士林區		2,705.3642	1,963.3740	-	723.5059	18.4843
北投區		3,239.2307	2,557.2133	-	643.5029	38.5145

資料來源：本局地用科

四、臺北市公有放租耕地分區面積統計

中華民國109年12月31日

面積單位：公頃

權屬別	分區使用別 筆數 面積	總計	農業區		保護區		汗水處理場 用地		機場預定 用地		道路 用地		陽明山國家 公園		第二種 住宅區	
			田	旱	田	旱	田	旱	田	旱	田	旱	田	旱	田	旱
總計	筆數	69	1	-	-	59	2	-	-	-	-	-	3	-	-	4
	面積	9.6282	0.2297	-	-	8.2903	0.4537	-	-	-	-	-	0.3542	-	-	0.3003
國 有	筆數	-	-	-	-	-	-	-	-	-	-	-	-	-	-	-
	面積	-	-	-	-	-	-	-	-	-	-	-	-	-	-	-
臺 北 市 有	筆數	69	1	-	-	59	2	-	-	-	-	-	3	-	-	4
	面積	9.6282	0.2297	-	-	8.2903	0.4537	-	-	-	-	-	0.3542	-	-	0.3003
臺 灣 省 有	筆數	-	-	-	-	-	-	-	-	-	-	-	-	-	-	-
	面積	-	-	-	-	-	-	-	-	-	-	-	-	-	-	-
新 北 市 有	筆數	-	-	-	-	-	-	-	-	-	-	-	-	-	-	-
	面積	-	-	-	-	-	-	-	-	-	-	-	-	-	-	-

資料來源：本局地用科

五、臺北市實施耕地

年度及區別	項目	佃農戶數	土地筆數	租約件數
民國68年度		1,677	4,692	1,949
民國69年度		1,223	3,797	1,529
民國70年度		1,075	3,790	1,383
民國71年度		1,024	3,703	1,212
民國72年度		1,038	4,884	1,495
民國73年度		1,193	3,721	1,329
民國74年度		1,219	3,462	1,222
民國75年度		992	2,511	813
民國76年度		902	2,211	726
民國77年度		839	2,018	653
民國78年度		776	1,743	588
民國79年度		742	1,523	558
民國80年度		689	1,486	496
民國81年度		677	1,482	483
民國82年度		640	1,379	461
民國83年度		625	1,328	449
民國84年度		611	1,283	441
民國85年度		598	1,234	434
民國86年度		572	1,165	415
民國87年度		558	1,121	401
民國88年度		555	1,107	397
民國89年度		559	1,029	373
民國90年度		554	1,025	367
民國91年度		550	1,015	365
民國92年度		545	963	336
民國93年度		542	901	330
民國94年度		529	878	317
民國95年度		510	855	303
民國96年度		515	849	297
民國97年度		512	829	293
民國98年度		501	784	269
民國99年度		489	756	262
民國100年度		483	745	256
民國101年度		484	730	250
民國102年度		490	714	244
民國103年度		487	705	239
民國104年度		489	692	233
民國105年度		485	682	230
民國106年度		486	658	227
民國107年度		492	655	226
民國108年度		494	651	223
民國109年度		493	640	219
	松山區	1	1	1
	信義區	1	1	1
	大安區	3	7	3
	中山區	5	2	2
	大同區	-	-	-
	文山區	34	64	15
	南港區	16	22	5
	內湖區	6	8	4
	士林區	165	291	81
	北投區	262	244	107

資料來源：本局地用科

三七五減租成果統計

佃 耕 面 積 (公 頃)			
總 計	田	旱 田	其 他
779.1799	698.1362	64.9088	16.1349
653.4431	579.1022	58.6459	15.6950
620.1800	546.9079	57.5771	15.6950
570.0734	499.2926	55.0858	15.6950
541.9726	474.9616	52.3060	14.7050
459.4681	349.4725	55.6466	54.3490
418.1078	327.6326	49.2914	41.1838
320.2927	274.7659	23.5746	21.9522
291.6744	258.8157	23.7588	9.0999
264.2066	234.8461	20.6436	8.7169
236.8627	211.3600	18.0304	7.4723
222.2648	198.6726	16.9564	6.6358
207.8808	181.7052	18.8649	7.3107
203.7677	177.5221	18.9349	7.3107
189.4294	164.9445	17.6346	6.8503
183.8266	159.7616	17.2869	6.7781
176.2831	151.9496	17.5702	6.7633
169.8368	147.0319	17.3368	5.4681
160.0220	137.7543	16.7996	5.4681
157.2738	134.7741	17.1690	5.3307
156.6557	134.2693	17.0557	5.3307
150.5927	129.1856	16.9534	4.4537
149.4537	128.0466	16.9534	4.4537
148.2557	127.3270	16.9534	3.9753
140.9377	119.9652	16.9022	4.0703
135.3009	117.1322	15.8569	2.3118
130.9834	111.6253	15.5617	3.7964
126.7918	107.4546	15.5545	3.7827
123.9600	104.9087	15.2685	3.7828
121.8175	102.7960	15.2387	3.7828
115.1048	96.0833	15.2387	3.7828
110.7825	91.7610	15.2387	3.7828
109.0057	89.9841	15.2388	3.7828
107.5565	88.5914	15.1823	3.7828
105.6337	87.0647	14.7862	3.7828
105.0386	86.5060	14.7498	3.7828
102.0764	83.6236	14.6700	3.7828
100.4777	82.0645	14.6304	3.7828
97.1618	78.7677	14.6163	3.7779
96.9892	78.5951	14.6163	3.7779
95.9399	77.6794	14.6162	3.6443
94.0493	75.9000	14.6163	3.5329
0.0204	0.0204	0.0000	0.0000
0.0887	0.0887	0.0000	0.0000
0.0788	0.0788	0.0000	0.0000
0.5384	0.5384	0.0000	0.0000
-	-	-	-
7.0691	4.5410	2.5281	0.0000
1.2052	1.2052	0.0000	0.0000
1.2302	1.1990	0.0312	0.0000
37.8239	23.5237	10.7673	3.5329
45.9946	44.7049	1.2897	0.0000

本 頁 空 白

陸、土地開發

本 頁 空 白

二、臺北市區段

中華民國109

項 目		區段徵收範圍土地			土 地 分 配			
		總 計	徵 收 私 有 土 地	公有土地	原土地所 有權人取 得 土 地	可標(讓)售 土 地	公共設施 用 地	
總 計		892.2210	561.3176	330.9034	202.1073	302.1071	388.0066	
華 江 地 區	第一期	6.4417	4.7842	1.6575	2.7768	1.0910	2.5739	
	第二期	第一區	3.3287	3.2911	0.0376	0.2324	2.0384	1.0579
		第二區	2.5064	2.5032	0.0032	0.6787	-	1.8277
木柵景美一四〇高地		66.8703	57.9373	8.9330	7.1594	31.4792	28.2317	
新隆里地區		3.2446	0.0805	3.1641	0.0805	1.5660	1.5981	
柳鄉社區		1.2488	0.6594	0.5894	0.1129	0.6700	0.4659	
八德路饒河街口附近地區		1.0081	0.4400	0.5681	0.1755	0.3225	0.5101	
大龍段地區		1.0260	0.2761	0.7499	0.0826	0.4437	0.4997	
北投百齡五路東北側地區		3.4804	3.1797	0.3007	0.9271	1.0002	1.5531	
臺北工專北側		0.9124	0.1545	0.7579	0.0291	0.6818	0.2015	
基隆河中山橋至成美橋段 河道整治地區		555.1254	318.0552	237.0702	124.3900	188.2702	242.4652	
基隆河成美橋至南湖大橋 段河道整治地區		96.5895	45.6173	50.9722	17.4062	38.4646	40.7187	
南港經貿園區		25.2907	18.4889	6.8018	7.1741	13.2663	4.8503	
士林官邸附近地區		6.0213	5.3194	0.7019	1.7263	0.4169	3.8781	
南港車站特定專用區		2.5680	2.3704	0.1976	0.9573	0.1625	1.4482	
士林官邸北側地區		5.5047	3.1808	2.3239	1.1454	2.5640	1.7953	
奇岩新社區		16.6767	14.7185	1.9582	5.6787	1.6383	9.3597	
北投士林科技園區		94.3773	80.2611	14.1162	31.3743	18.0315	44.9715	

資料來源：本局土地開發科

註：北投士林科技園區業於108年辦竣地上物拆遷，惟尚有部分拆遷戶因地上物產權爭執等因素尚未領取補

徵收成果統計

年12月31日

單位：公頃；新臺幣元

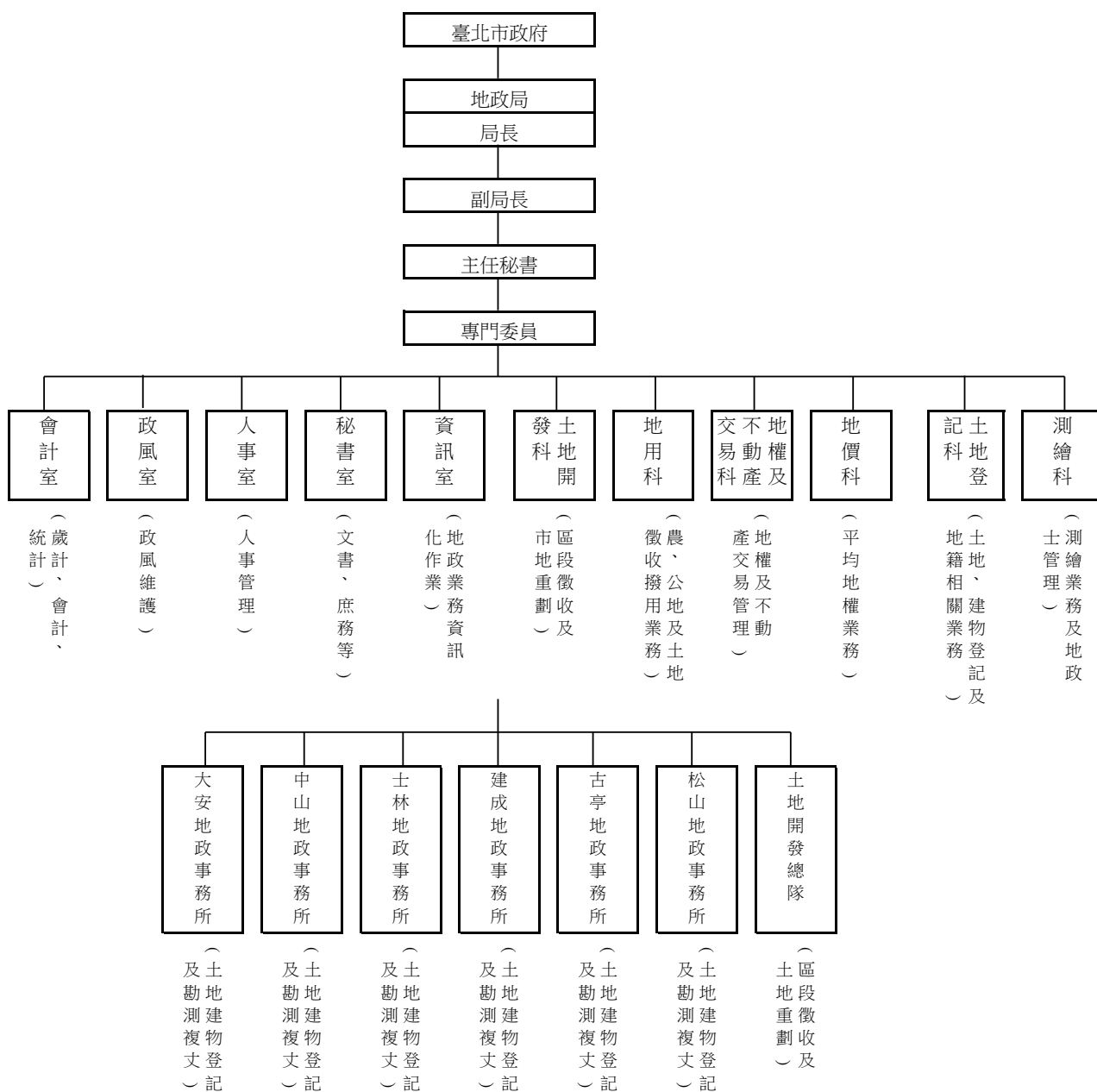
總計	補 償 補 助 費			
	私有土地 補償地價	公有土地 撥用地價	地 上 物 補 償 費	其 他
74,238,709,442	31,681,026,108	12,310,867,986	26,196,689,685	4,050,125,663
141,449,460	95,338,040	15,900,067	10,452,919	19,758,434
189,252,120	165,192,099	2,043,908	19,227,463	2,788,650
58,857,092	28,914,800	-	19,494,998	10,447,294
363,577,408	135,906,887	203,373,012	23,014,988	1,282,521
522,560,107	26,734,430	409,508,770	41,800,366	44,516,541
162,122,763	109,794,740	10,495,450	32,538,641	9,293,932
196,403,411	135,589,257	9,655,800	23,309,537	27,848,817
355,139,319	95,098,666	242,080,653	12,630,000	5,330,000
354,377,380	298,506,761	13,739,500	32,274,312	9,856,807
231,345,188	44,727,522	151,198,470	34,797,851	621,345
27,950,384,112	1,766,182,001	7,696,702,040	16,944,444,266	1,543,055,805
9,085,851,501	5,571,632,418	507,154,044	2,642,251,859	364,813,180
4,007,659,475	124,996,793	1,900,861,400	659,272,484	1,322,528,798
685,481,702	325,723,516	71,085,080	49,819,556	238,853,550
461,247,152	337,134,500	26,978,000	69,948,958	27,185,694
2,355,655,022	995,171,691	523,246,992	427,462,805	409,773,534
2,865,601,181	2,649,464,967	177,411,456	26,553,997	12,170,761
24,251,745,049	18,774,917,020	349,433,344	5,127,394,685	-

償費，故「地上物補償費」金額依區段徵收計畫書填列；另「其他」款項包括其他補償費、安置費用、遷移

本 頁 空 白

柒、其他

一、臺北市政府地政局暨所屬機關組織系統表



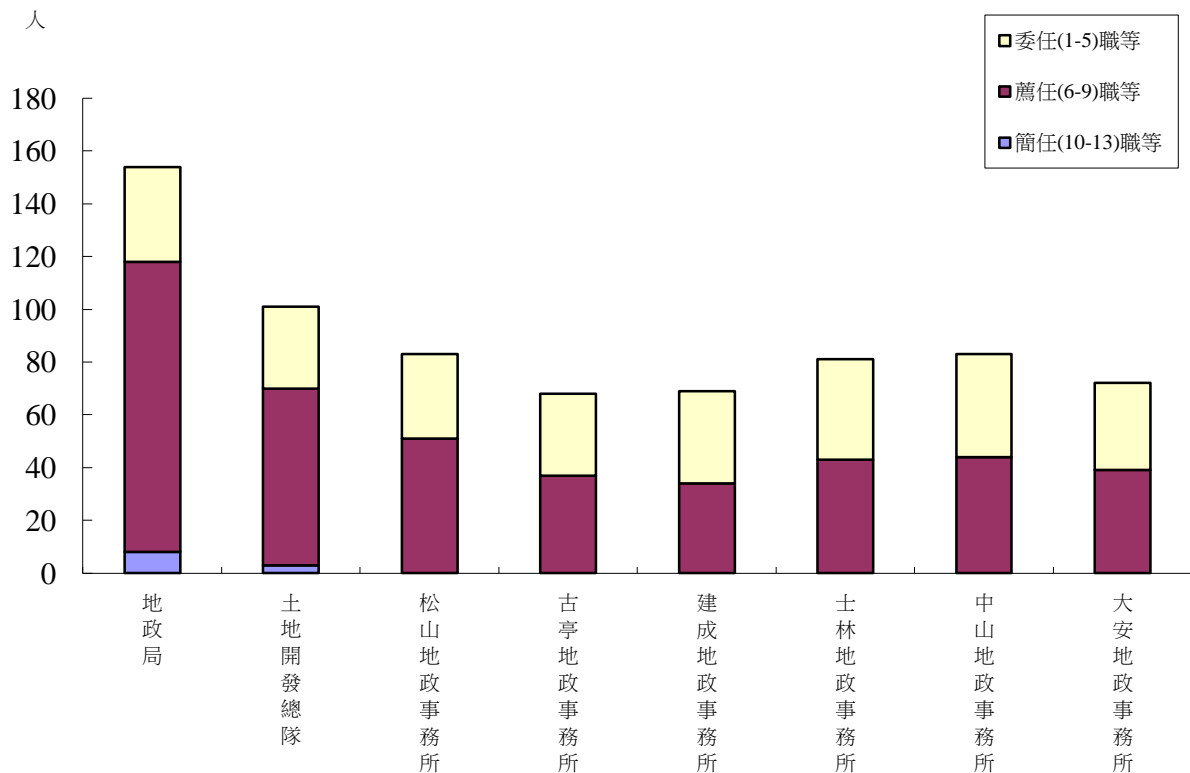
資料來源：本局人事室

二、臺北市政府地政局暨所屬機關職員官職等統計分析

中華民國109年12月31日

機關 \ 官職等	總計	簡任(10-13)職等	薦任(6-9)職等	委任(1-5)職等
編制員額	814	11	437	366
預算員額	754	11	427	316
現有職員總數	711	11	425	275
地政局	154	8	110	36
土地開發總隊	101	3	67	31
松山地政事務所	83	-	51	32
古亭地政事務所	68	-	37	31
建成地政事務所	69	-	34	35
士林地政事務所	81	-	43	38
中山地政事務所	83	-	44	39
大安地政事務所	72	-	39	33

臺北市政府地政局暨所屬機關職員官職等統計分析
中華民國109年12月31日



資料來源：本局人事室

三、臺北市政府地政局暨所屬機關職員年齡統計分析

中華民國109年12月31日

單位：人；%

機關		總	地	土	松	古	建	士	中	大
項目		計	政	地	山	亭	成	林	山	安
			局	開	地	地	地	地	地	地
				發	政	政	政	政	政	政
				總	事	事	事	事	事	事
				隊	務	務	務	務	務	務
					所	所	所	所	所	所
總計		711	154	101	83	68	69	81	83	72
20-24歲	人 數	23	6	4	1	0	2	4	5	1
	百分比	3.23	3.90	3.96	1.20	0.00	2.90	4.94	6.02	1.39
25-29歲	人 數	96	23	26	9	12	6	8	7	5
	百分比	13.50	14.94	25.74	10.84	17.65	8.70	9.88	8.43	6.94
30-34歲	人 數	84	11	21	10	4	10	13	6	9
	百分比	11.81	7.13	20.80	12.07	5.88	14.48	16.04	7.24	12.50
35-39歲	人 數	123	23	18	13	13	11	12	22	11
	百分比	17.30	14.94	17.82	15.66	19.12	15.94	14.81	26.51	15.28
40-44歲	人 數	86	25	10	14	8	6	6	10	7
	百分比	12.10	16.23	9.90	16.87	11.76	8.70	7.41	12.05	9.72
45-49歲	人 數	103	23	11	11	14	14	10	8	12
	百分比	14.49	14.94	10.89	13.25	20.59	20.29	12.35	9.64	16.67
50-54歲	人 數	98	23	4	11	10	11	13	17	9
	百分比	13.78	14.94	3.96	13.25	14.71	15.94	16.05	20.48	12.50
55-59歲	人 數	57	12	3	7	5	5	11	5	9
	百分比	8.02	7.79	2.97	8.43	7.35	7.25	13.58	6.02	12.50
60-64歲	人 數	39	8	4	7	2	3	4	3	8
	百分比	5.49	5.19	3.96	8.43	2.94	4.35	4.94	3.61	11.11
65歲以上	人 數	2	-	-	-	-	1	-	-	1
	百分比	0.28	-	-	-	-	1	-	-	1

資料來源：本局人事室

四、臺北市政府地政局暨所屬機關職員學歷統計分析

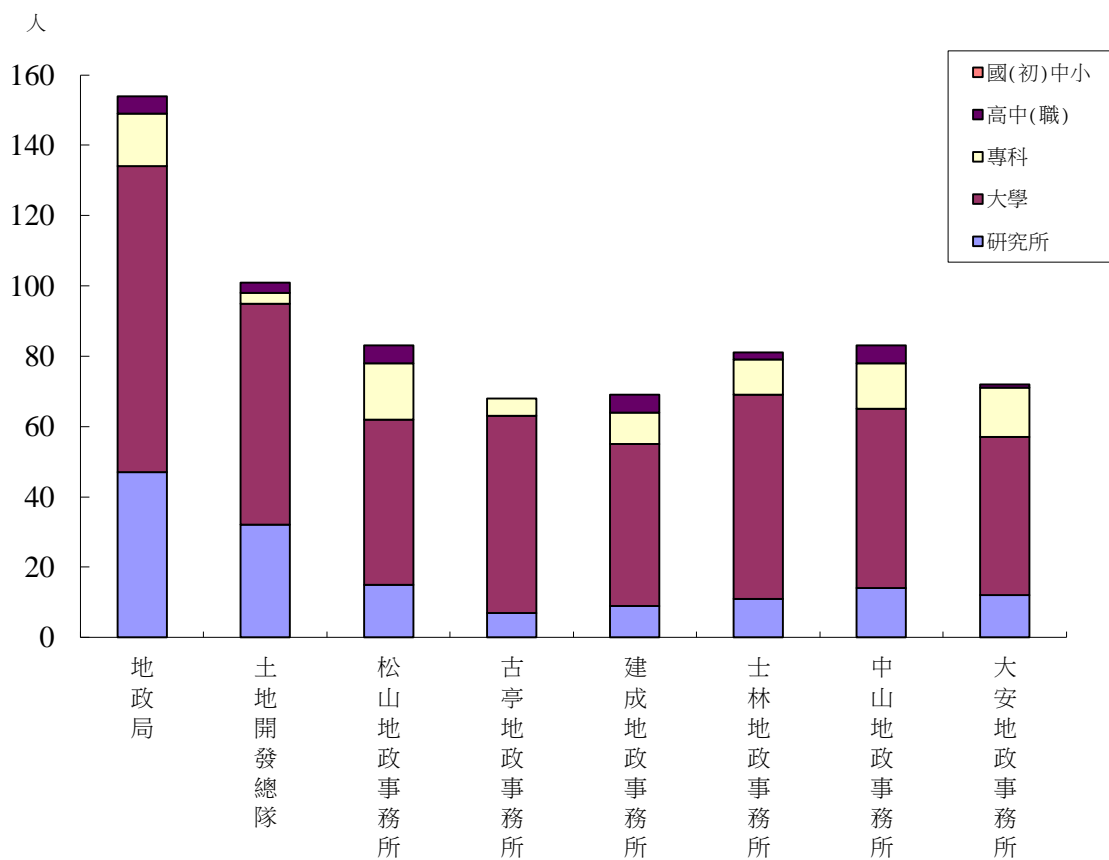
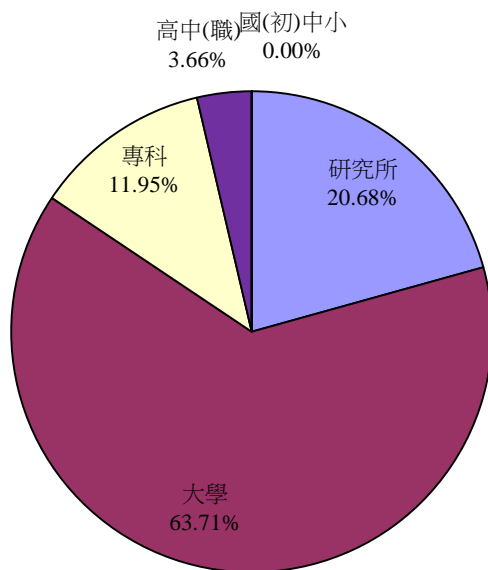
中華民國109年12月31日

單位：人；%

機關		總	地	土	松	古	建	士	中	大
項目		計	政	地	山	亭	成	林	山	安
			局	開	地	地	地	地	地	地
			發	政	政	政	政	政	政	政
			總	事	事	事	事	事	事	事
			隊	務	務	務	務	務	務	務
			所	所	所	所	所	所	所	所
總計		711	154	101	83	68	69	81	83	72
研 究 所	人 數	147	47	32	15	7	9	11	14	12
	百分比	20.68	30.52	31.68	18.07	10.29	13.04	13.58	16.87	16.67
大 學	人 數	453	87	63	47	56	46	58	51	45
	百分比	63.71	56.49	62.38	56.63	82.36	66.67	71.60	61.45	62.50
專 科	人 數	85	15	3	16	5	9	10	13	14
	百分比	11.95	9.74	2.97	19.28	7.35	13.04	12.35	15.66	19.44
高中(職)	人 數	26	5	3	5	-	5	2	5	1
	百分比	3.66	3.25	2.97	6.02	0.00	7.25	2.47	6.02	1.39
國(初)中	人 數	-	-	-	-	-	-	-	-	-
	百分比	-	-	-	-	-	-	-	-	-
小 學	人 數	-	-	-	-	-	-	-	-	-
	百分比	-	-	-	-	-	-	-	-	-

資料來源：本局人事室

臺北市政府地政局暨所屬機關職員學歷統計分析
中華民國109年12月31日



五、臺北市府地政局暨所屬機關109年度歲入決算分析

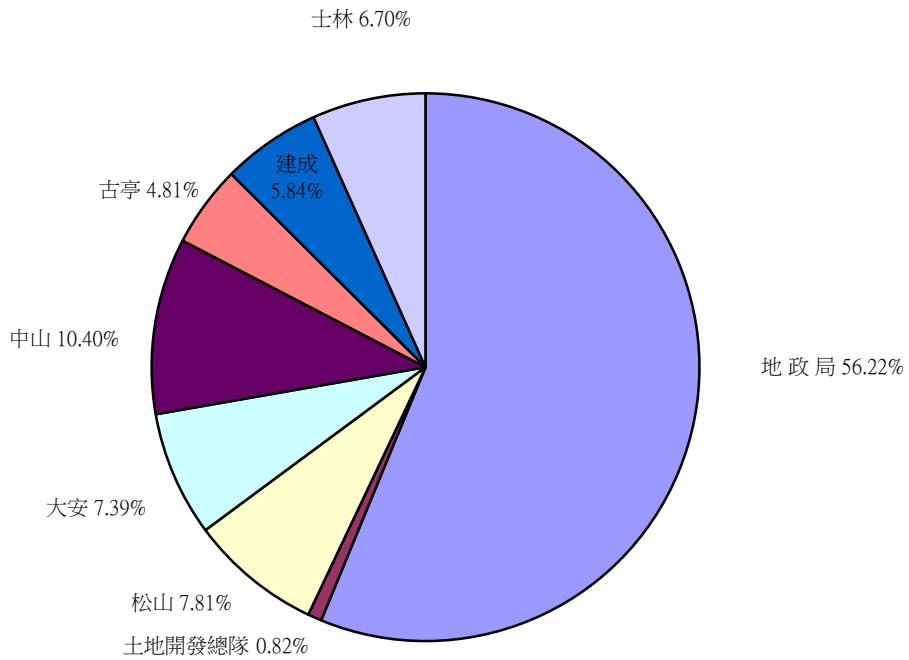
單位：新臺幣元

年 度 及 主管機關	總計	收入項目			信託管理 收 入	財產收入	營業盈餘 及 事業收入	補助收入	其他收入
		罰 款 及 賠償收入	規費收入						
民國68年	187,116,398.57	2,199,347.50	180,657,695.00	-	41,962.20	-	-	4,217,393.87	
民國69年	227,862,617.01	1,818,624.00	217,593,982.00	-	43,088.30	-	-	8,406,922.71	
民國70年	279,040,458.80	1,063,834.50	268,362,018.00	-	393,387.80	-	-	9,221,218.50	
民國71年	314,577,153.40	1,530,972.00	293,359,709.00	-	88,883.00	-	-	19,597,589.40	
民國72年	352,142,353.30	2,309,512.00	332,336,788.00	-	70,605.00	-	-	17,425,448.30	
民國73年	393,391,942.20	1,711,966.00	371,785,627.00	-	71,363.00	-	-	19,822,986.20	
民國74年	429,599,643.52	2,043,810.00	410,057,449.00	-	71,353.00	-	-	17,427,031.52	
民國75年	686,207,983.74	465,316.50	444,328,877.00	-	16,303,162.00	-	-	225,110,628.24	
民國76年	603,254,954.00	240,269.00	589,416,970.00	-	68,154.00	-	-	13,529,561.00	
民國77年	841,115,008.10	116,464.00	840,393,815.00	-	70,638.00	-	-	534,091.10	
民國78年	921,508,033.00	10,596.00	918,202,741.00	-	87,043.00	-	-	3,207,653.00	
民國79年	1,041,570,642.50	-	1,036,143,438.00	135,485.00	93,912.00	-	-	5,197,807.50	
民國80年	1,018,036,645.00	-	1,000,724,845.00	-	176,463.00	-	-	17,135,337.00	
民國81年	1,379,701,561.00	-	1,347,647,213.00	-	198,380.00	-	-	31,855,968.00	
民國82年	1,191,791,361.25	-	1,151,727,009.00	-	175,221.00	16,863,554.25	-	23,025,577.00	
民國83年	1,183,260,460.00	102,914,665.00	1,058,855,222.00	-	193,210.00	-	-	21,297,363.00	
民國84年	1,194,623,757.00	96,140,492.00	1,056,735,477.00	-	285,336.00	17,734,167.00	-	23,728,285.00	
民國85年	1,207,595,886.00	93,556,893.00	1,079,629,613.00	-	188,638.00	-	-	34,220,742.00	
民國86年	1,404,034,479.00	98,251,755.00	1,283,000,988.00	-	171,389.00	-	-	22,610,347.00	
民國87年	1,636,157,420.00	76,465,576.00	1,524,584,095.00	8,666,947.00	161,392.00	-	-	26,279,410.00	
民國88年	1,476,292,769.00	81,491,718.00	1,382,896,032.00	8,954,965.00	195,144.00	-	-	2,754,910.00	
民國88年下半年 及89年度	2,271,907,622.90	84,173,454.00	2,133,695,864.90	5,268,011.00	414,442.00	-	-	48,355,851.00	
民國90年	1,005,771,299.00	44,482,570.00	954,857,048.00	-	312,847.00	-	-	6,118,834.00	
民國91年	1,063,957,722.00	32,108,416.00	1,027,495,921.00	87,180.00	257,231.00	-	-	4,008,974.00	
民國92年	1,497,769,703.00	44,080,346.00	1,381,318,454.00	-	61,520,006.00	-	100,000.00	10,750,897.00	
民國93年	1,435,270,346.00	32,471,080.00	1,384,944,825.00	-	7,675,617.00	-	-	10,178,824.00	
民國94年	10,476,062,356.00	29,931,778.00	1,528,510,003.00	380,260.00	7,707,348.00	8,900,000,000.00	-	9,532,967.00	
民國95年	7,178,383,789.00	30,848,051.00	1,736,496,617.00	-	46,441,009.00	5,200,000,000.00	11,475,000.00	153,123,112.00	
民國96年	7,430,764,588.00	27,330,052.00	1,820,358,629.00	-	8,004,553.00	5,500,000,000.00	-	75,071,354.00	
民國97年	1,851,770,089.00	28,986,822.00	1,739,464,800.00	-	8,212,976.00	-	1,371,000.00	73,734,491.00	
民國98年	1,833,322,800.00	25,475,108.00	1,728,934,954.00	-	8,400,579.00	-	5,600,000.00	64,912,159.00	
民國99年	8,342,249,070.00	28,396,142.00	2,124,674,583.00	-	8,775,518.00	6,100,000,000.00	6,660,350.00	73,742,477.00	
民國100年	6,676,266,663.00	39,449,018.00	1,835,332,425.00	-	9,373,609.00	4,700,000,000.00	6,449,860.00	85,661,751.00	
民國101年	6,663,201,302.00	41,192,610.00	1,696,261,440.00	-	11,527,534.00	4,800,000,000.00	1,500,000.00	112,719,718.00	
民國102年	6,579,318,206.00	44,464,924.00	1,800,444,408.00	-	11,604,086.00	4,600,000,000.00	1,192,000.00	121,612,788.00	
民國103年	5,401,231,090.00	27,420,583.00	1,716,876,276.00	-	11,854,054.00	3,518,034,440.00	1,276,000.00	125,769,737.00	
民國104年	5,194,413,310.00	23,612,356.00	1,656,081,485.00	-	9,649,616.00	3,345,263,735.00	1,262,000.00	158,544,118.00	
民國105年	4,561,350,144.00	36,095,882.00	1,421,145,605.00	-	11,834,126.00	2,957,490,892.00	996,000.00	133,787,639.00	
民國106年	3,137,495,494.00	25,552,824.00	1,432,276,913.00	-	10,520,862.00	1,540,000,000.00	1,256,000.00	127,888,895.00	
民國107年	1,708,249,083.00	20,704,141.00	1,485,541,551.00	-	10,151,220.00	-	37,639,503.00	154,212,668.00	
民國108年	3,314,705,231.00	26,225,634.00	1,513,150,509.00	-	10,056,092.00	1,600,000,000.00	5,499,000.00	159,773,996.00	
民國109年	3,487,903,441.00	28,006,688.00	1,840,278,108.00	-	8,198,497.00	1,470,000,000.00	-	141,420,148.00	
地 政 局	1,746,448,997.00	7,574,352.00	127,222,793.00	-	863,201.00	1,470,000,000.00	-	140,788,651.00	
土地開發總隊	1,131,293.00	-	872,201.00	-	79,220.00	-	-	179,872.00	
松山地政事務所	367,094,229.00	2,474,730.00	364,355,296.00	-	20,609.00	-	-	243,594.00	
大安地政事務所	244,815,474.00	1,678,295.00	236,194,253.00	-	6,934,423.00	-	-	8,503.00	
中山地政事務所	391,635,485.00	8,050,441.00	383,488,547.00	-	55,877.00	-	-	40,620.00	
古亭地政事務所	256,649,532.00	2,350,508.00	254,098,276.00	-	116,487.00	-	-	84,261.00	
建成地政事務所	209,665,521.00	2,818,666.00	206,739,689.00	-	55,639.00	-	-	51,527.00	
士林地政事務所	270,462,910.00	3,059,696.00	267,307,053.00	-	73,041.00	-	-	23,120.00	

資料來源：本局會計室

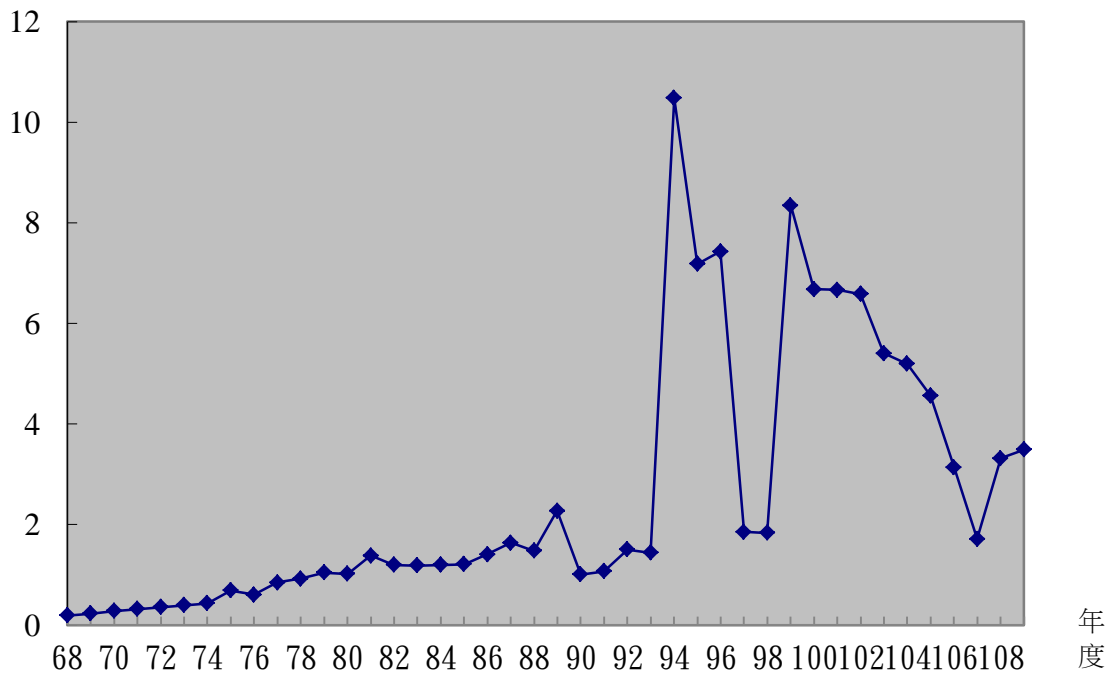
附 註：地政規費徵收，係依土地法有關規定辦理

臺北市政府地政局暨所屬機關109年度歲入決算分析



臺北市政府地政局暨所屬機關歷年歲入決算分析

新臺幣10億元



本 頁 空 白

六、臺北市政府地政局暨所屬

中華民國109

主管機關	工作計畫	本 年 度 預 算 數	預 算 數				
			年 度 預 算 增 減				
			預算追加 (減)數	動支第一 預備金額	動支第二 預備金額	流用數	預算 調整數
地政局主管	總計	1,193,532,000	-	-	-	-	11,777,751
地政局	合計	350,105,000	-	-	-	-	2,607,000
	一般行政	194,846,000	-	-	-	-	2,607,000
	地政業務	150,357,000	-	-	-	-	-
	建築及設備	2,902,000	-	2,000,000	-	-	-
	第一預備金	2,000,000	-	-2,000,000	-	-	-
	接受補助建設支出	-	-	-	-	-	-
	接受補助業務支出	-	-	-	-	-	-
土地開發總隊	合計	157,534,000	-	-	-	-	-
	一般行政	151,250,000	-	-	-	-	-
	促進土地利用	4,276,000	-	-	-	-	-
	接受補助建設支出	-	-	-	-	-	-
	建築及設備	2,008,000	-	-	-	-	-
松山地政事務所	合計	132,203,000	-	-	-	-	1,142,967
	一般行政	129,024,000	-	-	-	-	1,142,967
	地籍管理	1,527,000	-	-	-	-	-
	建築及設備	1,652,000	-	-	-	-	-
	接受補助業務支出	-	-	-	-	-	-
大安地政事務所	合計	101,109,000	-	-	-	-	3,608,308
	一般行政	97,860,000	-	-	-	-	3,608,308
	地籍管理	1,495,000	-	-	-	-	-
	建築及設備	1,754,000	-	-	-	-	-
	接受補助業務支出	-	-	-	-	-	-
中山地政事務所	合計	119,897,000	-	-	-	-	2,728,882
	一般行政	116,948,000	-	-	-	-	2,728,882
	地籍管理	1,651,000	-	-	-	-	-
	建築及設備	1,298,000	-	-	-	-	-
	接受補助業務支出	-	-	-	-	-	-
古亭地政事務所	合計	107,419,000	-	-	-	-	-
	一般行政	101,386,000	-	-	-	-	-
	地籍管理	1,981,000	-	-	-	-	-
	建築及設備	4,052,000	-	-	-	-	-
	接受補助業務支出	-	-	-	-	-	-
建成地政事務所	合計	96,323,000	-	-	-	-	1,422,000
	一般行政	92,230,000	-	-	-	-	1,422,000
	地籍管理	1,470,000	-	-	-	-	-
	建築及設備	2,623,000	-	-	-	-	-
	接受補助業務支出	-	-	-	-	-	-
士林地政事務所	合計	128,942,000	-	-	-	-	268,594
	一般行政	125,722,000	-	-	-	-	268,594
	地籍管理	2,169,000	-	-	-	-	-
	建築及設備	1,051,000	-	-	-	-	-
	接受補助業務支出	-	-	-	-	-	-

資料來源：本局會計室

機關109年度歲出決算分析

年12月31日

單位：新臺幣元

數 合 計	總 計	決 算 數				本 贖 年 餘 度 數
		本 付	年 實 現 收 數	決 算 權 責 發 生 時 數	總 計	
11,777,751	1,205,309,751	1,194,158,536	691,268	1,194,849,804	10,459,947	
2,607,000	352,712,000	350,740,275	599,396	351,339,671	1,372,329	
2,607,000	197,453,000	196,748,600	-	196,748,600	704,400	
-	150,357,000	149,727,377	-	149,727,377	629,623	
2,000,000	4,902,000	4,264,298	599,396	4,863,694	38,306	
-2,000,000	-	-	-	-	-	
-	-	-	-	-	-	
-	-	-	-	-	-	
-	157,534,000	155,537,617	-	155,537,617	1,996,383	
-	151,250,000	149,557,600	-	149,557,600	1,692,400	
-	4,276,000	3,972,430	-	3,972,430	303,570	
-	-	-	-	-	-	
-	2,008,000	2,007,587	-	2,007,587	413	
1,142,967	133,345,967	132,931,866	-	132,931,866	414,101	
1,142,967	130,166,967	129,771,163	-	129,771,163	395,804	
-	1,527,000	1,514,576	-	1,514,576	12,424	
-	1,652,000	1,646,127	-	1,646,127	5,873	
-	-	-	-	-	-	
3,608,308	104,717,308	103,926,497	-	103,926,497	790,811	
3,608,308	101,468,308	100,767,696	-	100,767,696	700,612	
-	1,495,000	1,421,977	-	1,421,977	73,023	
-	1,754,000	1,736,824	-	1,736,824	17,176	
-	-	-	-	-	-	
2,728,882	122,625,882	122,303,568	-	122,303,568	322,314	
2,728,882	119,676,882	119,391,285	-	119,391,285	285,597	
-	1,651,000	1,615,618	-	1,615,618	35,382	
-	1,298,000	1,296,665	-	1,296,665	1,335	
-	-	-	-	-	-	
-	107,419,000	103,640,756	-	103,640,756	3,778,244	
-	101,386,000	97,773,656	-	97,773,656	3,612,344	
-	1,981,000	1,828,031	-	1,828,031	152,969	
-	4,052,000	4,039,069	-	4,039,069	12,931	
-	-	-	-	-	-	
1,422,000	97,745,000	97,192,338	91,872	97,284,210	460,790	
1,422,000	93,652,000	93,281,699	-	93,281,699	370,301	
-	1,470,000	1,444,196	-	1,444,196	25,804	
-	2,623,000	2,466,443	91,872	2,558,315	64,685	
-	-	-	-	-	-	
268,594	129,210,594	127,885,619	-	127,885,619	1,324,975	
268,594	125,990,594	125,042,651	-	125,042,651	947,943	
-	2,169,000	1,826,087	-	1,826,087	342,913	
-	1,051,000	1,016,881	-	1,016,881	34,119	
-	-	-	-	-	-	

七、臺北市政府地政局暨所屬

年度別	主管機關	科 目	上年度決算時權責發生轉入數及以前年度未結清數
	總 計		7,580,561
100	大安地政事務所	罰款及賠償收入	20,517
100	中山地政事務所	罰款及賠償收入	101,280
100	士林地政事務所	罰款及賠償收入	244,885
101	地政局	罰款及賠償收入	30,000
101	建成地政事務所	罰款及賠償收入	4,480
102	地政局	罰款及賠償收入	68,000
103	松山地政事務所	罰款及賠償收入	13,678
104	地政局	罰款及賠償收入	126,000
104	古亭地政事務所	罰款及賠償收入	12,055
104	士林地政事務所	罰款及賠償收入	6,820
105	地政局	罰款及賠償收入	71,000
105	松山地政事務所	罰款及賠償收入	71,400
105	古亭地政事務所	罰款及賠償收入	255,360
105	建成地政事務所	罰款及賠償收入	143,480
106	地政局	罰款及賠償收入	580,418
106	大安地政事務所	罰款及賠償收入	4,480
106	建成地政事務所	罰款及賠償收入	95,104
107	地政局	罰款及賠償收入	634,651
107	松山地政事務所	罰款及賠償收入	47,455
107	建成地政事務所	罰款及賠償收入	97,254
107	士林地政事務所	罰款及賠償收入	13,260
108	地政局	罰款及賠償收入	1,904,000
108	松山地政事務所	罰款及賠償收入	201,429
108	大安地政事務所	罰款及賠償收入	124,276
108	中山地政事務所	罰款及賠償收入	481,772
108	古亭地政事務所	罰款及賠償收入	3,206
108	建成地政事務所	罰款及賠償收入	997,214
108	古亭地政事務所	行政規費收入	798,490
108	士林地政事務所	行政規費收入	428,597

資料來源：本局會計室

八、臺北市政府地政局暨所屬

年度別	主管機關	科 目	上年度決算時權責發生轉入數及以前年度未結清數
	總 計		2,012,250
107	土地開發總隊	接受補助業務支出	1,746,000
108	土地開發總隊	促進土地利用	266,250

資料來源：本局會計室

機關以前年度歲入轉入數決算表

單位：新臺幣元

本年度減免[註銷]數	本年度收付實現數	本年度決算未結清數	說 明
950,862	4,454,234	2,175,465	
15,600	4,917	-	
-	-	101,280	
-	-	244,885	
-	30,000	-	
-	4,480	-	
-	-	68,000	
13,678	-	-	
-	26,000	100,000	
11,124	931	-	
6,820	-	-	
-	-	71,000	
-	-	71,400	
255,360	-	-	
-	240	143,240	
57,019	48,837	474,562	
-	4,480	-	
95,104	-	-	
59,724	229,104	345,823	
18,341	29,114	-	
95,104	2,150	-	
13,260	-	-	
130,000	1,454,136	319,864	
20,660	96,802	83,967	
-	124,276	-	
18,528	377,247	85,997	
-	3,206	-	
140,540	791,227	65,447	
-	798,490	-	
-	428,597	-	

機關以前年度歲出轉入數決算表

單位：新臺幣元

本年度減免[註銷]數	本年度收付實現數	本年度決算未結清數	說 明
69,005	683,245	1,260,000	
	486,000	1,260,000	
69,005	197,245	-	