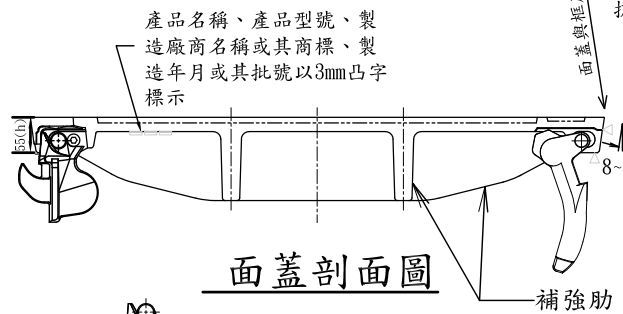


框座剖面圖

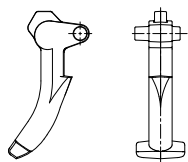
Unit:mm



面蓋剖面圖

補強肋

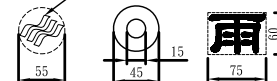
卡榫示意圖(型式僅供參考)



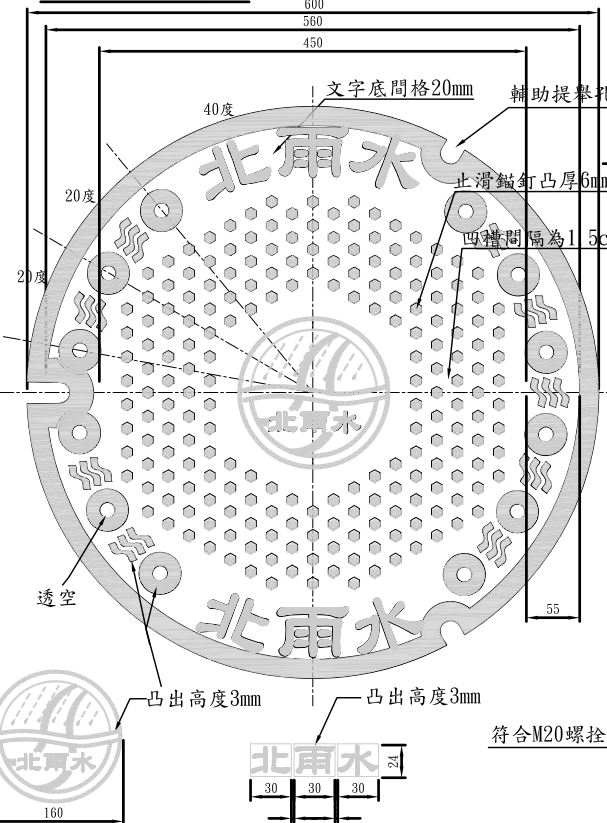
連結扣件示意圖(型式僅供參考)  
(須施以熱處理)

止滑錨釘示意圖

圖案大小比例須為虛線圖之0.9-1之間



面蓋圖案詳圖

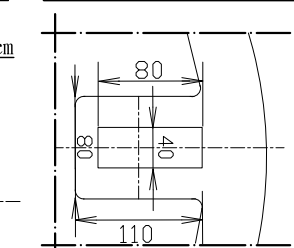


球狀石墨鑄鐵人孔框座及人孔面蓋上視圖

Unit:mm

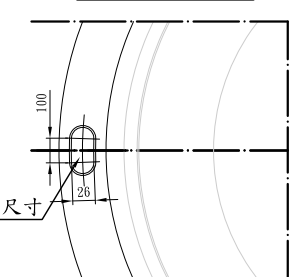
密閉式提舉孔詳圖

(供開關使用)(型式及尺寸僅供參考)



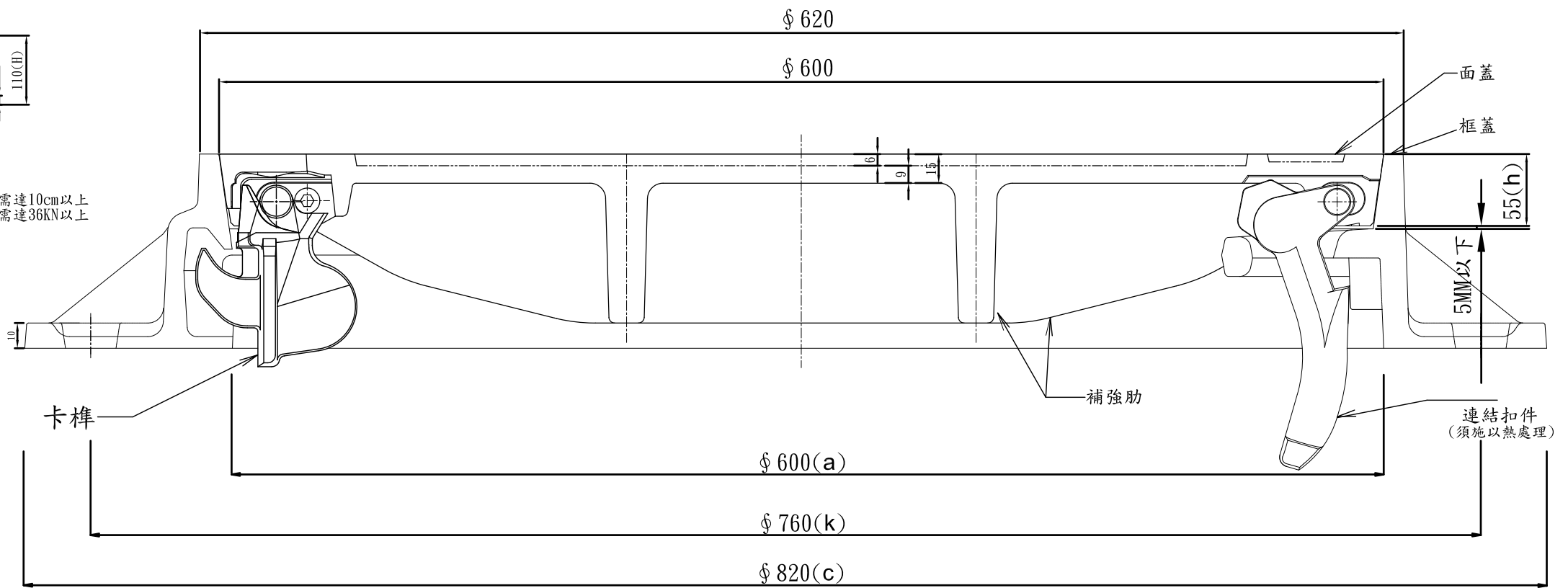
連結扣件孔詳圖

(型式及尺寸僅供參考)



錨定螺栓孔詳圖

(型式及尺寸僅供參考)



剖面組立圖

Unit:mm

附註:

- 本工程球狀石墨鑄鐵人孔蓋詳圖均依據CNS15536 A2302規定標準製造, 及所有規定品質要求標準來進行檢驗, 實際設計圖型依送審核准通過圖說為準。人孔面蓋及框座材質為球狀石墨鑄鐵, 應符合CNS2869 B2118 FCD600之規定或更高等級之材料。依據CNS15536規定標準值如表1所示。
- 本設計圖單位為公厘(mm)。
- 人孔面蓋與框座之接觸面應以車床及切削加工機等機械車(刨)平, 使確實密合, 且開閉容易。人孔蓋及框座間隙直徑不得大於1mm, 且人孔蓋底部水平處與框座不得接觸, 其間隙不得小於5mm。外緣亦應倒角, 避免傷人。
- 應於適當位置上(如設計圖示)將產品名稱、產品型號、製造廠商名稱或其商標、製造年月或其批號顯示於面蓋背面。
- 人孔框座與混凝土工作井須採用植筋或膨脹螺絲之方式以3支以上M20螺絲固定, 以確保框座與人孔結構緊密結合, 避免因承受耐揚壓過大導致框座脫落。其螺絲埋設深度需達10cm以上, 單支螺絲抗拉強度需達36KN以上。廠商需提出廠證明, 並於施工前辦理相關材料檢驗作業。
- 本設計圖之形狀及尺度均有規定(除連結扣件及卡榫等設計元件外), 其許可差如表2所示(實際依買賣雙方協議或參照CNS15536規定辦理)。
- 框蓋由鉸扣等連接框座與面蓋, 須能耐車輛衝擊而不跳脫及排水管渠內空氣壓力所造成之位移。面蓋須以專用工具開啟並具有360度轉向及180度垂直開啟功能且有鉸接以防止脫落。面蓋上圖紋之凸厚為6mm以具有止滑功能。
- 面蓋須能承受700KN以上之靜載重且不得有破裂或裂痕; 於承受210KN之靜載重時, 其撓度需小於2.2mm且卸載後殘留撓度小於0.3mm(相關試驗參照CNS15536規定辦理)。面蓋補強肋型式及尺寸依送審核准通過圖說為準。
- 人孔蓋耐揚壓強度為60KN-106KN, 人孔蓋承受60KN(含)以下時其結構無破壞且鎖件與連接扣件不得破壞及脫落。於承受106KN(含)以下時容許鎖件損壞, 但連接扣件不得脫落及破壞。
- 面蓋因人孔內部壓力之影響須能浮上20mm並保持上浮狀態, 且不因車輛通行而解鎖, 待降壓後能整齊回復於框座內, 標準值如表3所示。
- 本工程雨水人孔蓋之防墜落裝置為選配設備(由買賣雙方協議), 型式以送審核准通過圖說為準。CNS15536 A2302規定防墜落裝置之功能須能承受4.5KN重量而不破壞。
- 面蓋、框座內、外面須以鋼珠噴洗乾淨後, 須立即塗刷防鏽底漆, 乾燥後進行符合CNS2324之面漆烤漆或依CNS13273之環氧樹脂進行粉體塗裝, 完成後總膜厚不得低於60um。塗料品質如表4所示, 相關試驗詳CNS13273。
- 圖面設計12個洩水孔, 若其所在位置與連結扣件、卡榫及補強肋等元件相衝突時, 為避免破壞面蓋強度, 得酌予減少洩水孔數量, 實際設計圖型依送審核可通過圖說為準。
- 完工時製作移交清冊, 內容需包含工程名稱、人孔蓋型式、開啟器型式(含照片)、施工廠商、生產廠商、更新施工日期等, 於驗收接管後移送接管單位。

表1 框蓋材質標準值

標準內徑 mm	材質 編號	抗拉 強度 (MPa)	降伏 強度 (MPa)	伸長率 (%)	硬度 (HB)	球化率 (%)	化學成分 (%)	
							碳元素	硫元素
600	FCD600	600以上	360以上	2以上	160-270	至少80	2.5以上	0.02以下

表2 適用框蓋尺度及許可差

標準內徑 mm	a	c	H	k	h	圖案 凸厚 詳圖
	600	±1.5	±1.5	±1.0	±1.5	±1.0

依CNS15536規定辦理

表3 面蓋上浮狀態時防止位移性能之標準值

項目	標準值
耐揚壓負荷強度	60KN-106KN
上浮高度	20mm以下
殘留高度	10mm以下

表4 塗料品質

項目	比重	附著性	耐衝擊性	可撓性	刮痕 抵抗力	防蝕性	耐溫度 反覆性
品質	1.8以下	評估點數 8以上	無龜裂 及剝離	無龜裂	硬度H以上	無生銹、鼓脹 龜裂等現象	無脫層、龜裂、膨脹 剝離及顯著變色