

中華民國110年度  
臺北市地政統計

臺北市政府地政局

中華民國111年4月編製

# 目 次

壹、測繪	
一、臺北市四至地理位置.....	1
二、臺北市各地政事務所土地建物測量案件統計.....	3
三、臺北市 110 年度各月土地建物測量案件統計.....	4
四、臺北市地籍測量專業資格證明書核發概況.....	6
貳、土地登記	
一、臺北市土地面積及現住人口.....	7
二、臺北市土地面積筆數.....	8
三、臺北市各地政事務所土地建物登記案件統計.....	11
四、臺北市 110 年度各月土地建物登記案件統計.....	12
五、臺北市辦理土地標示變更登記筆數及面積.....	16
六、臺北市辦理土地所有權登記筆數及面積.....	18
七、臺北市辦理土地他項權利登記筆數及面積.....	20
八、臺北市辦理土地其他登記筆數及面積.....	24
九、臺北市辦理建物標示變更登記棟數及面積.....	26
十、臺北市辦理建物所有權登記棟數及面積.....	28
十一、臺北市辦理建物他項權利登記棟數及面積.....	30
十二、臺北市辦理建物其他登記棟數及面積.....	34
十三、臺北市近 5 年地政士開業異動登記及管理業務統計.....	36
參、地價	
一、臺北市不動產估價師開業及異動登記管理.....	39
二、臺北市住宅價格指數.....	40
三、臺北市商辦租金指數.....	44
四、臺北市地價區段統計.....	45
五、臺北市土地總歸戶情形.....	47
六、臺北市地價稅及土地增值稅徵收情形.....	48
肆、地權及不動產交易	
一、臺北市外國人地權登記管理.....	49
二、臺北市不動產經紀人證書及經紀業申請案件統計.....	50
三、臺北市房地產消費糾紛原因統計.....	52
四、臺北市不動產經紀業查處統計.....	53
五、臺北市不動產租賃住宅服務業申請案件類別概況.....	54
伍、地用	
一、臺北市近 5 年撥用公地面積統計.....	55
二、臺北市近 5 年徵收私有土地成果統計.....	56
三、臺北市公地權屬及面積統計.....	58
四、臺北市公有放租耕地分區面積統計.....	59
五、臺北市實施耕地三七五減租成果統計.....	60

陸、土地開發

- 一、臺北市市地重劃成果統計..... 62
- 二、臺北市區段徵收成果統計..... 64

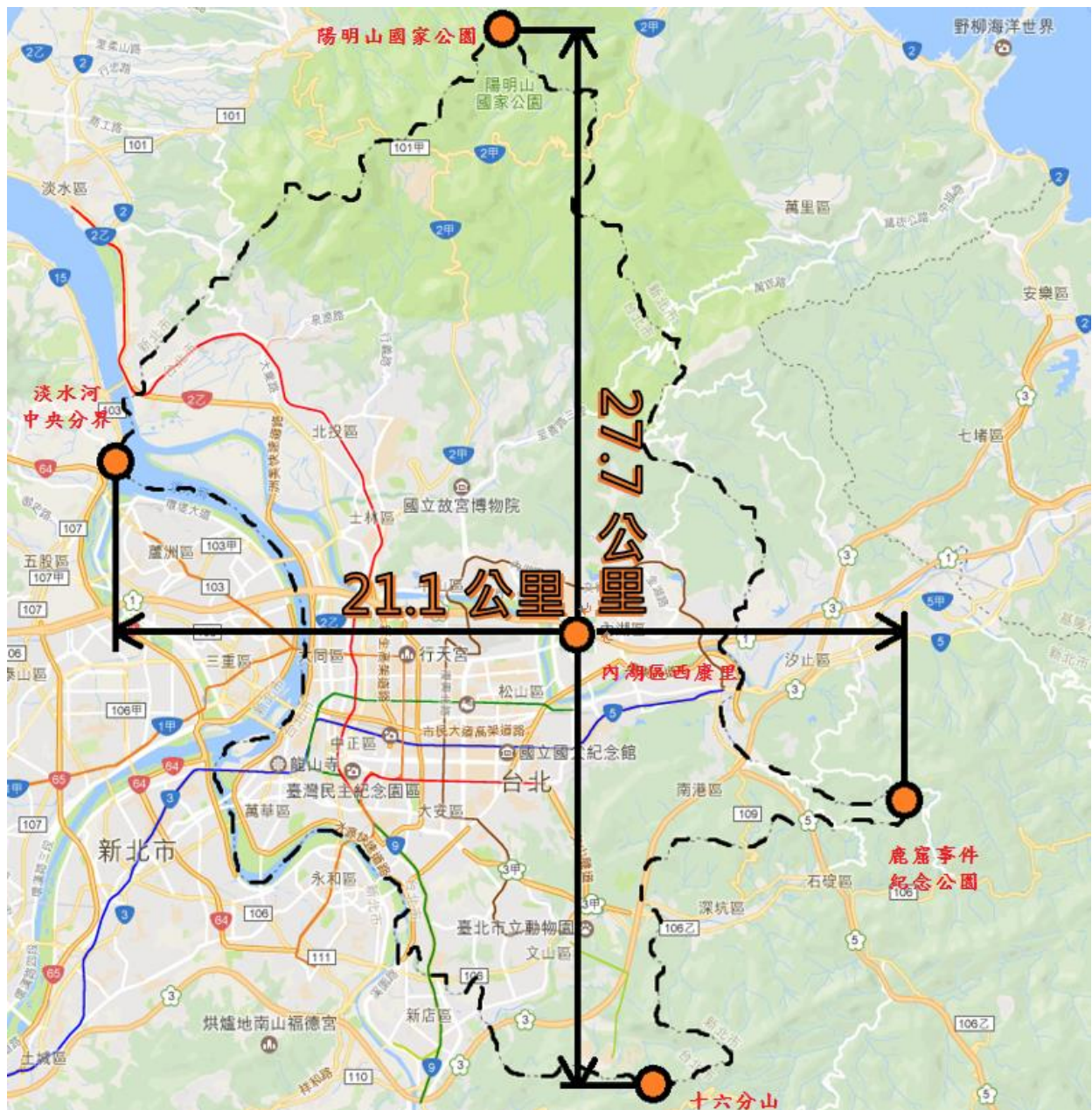
柒、其他

- 一、臺北市政府地政局暨所屬機關組織系統表..... 67
- 二、臺北市政府地政局暨所屬機關職員官職等統計分析..... 68
- 三、臺北市政府地政局暨所屬機關職員年齡統計分析..... 69
- 四、臺北市政府地政局暨所屬機關職員學歷統計分析..... 71
- 五、臺北市政府地政局暨所屬機關 110 年度歲入決算分析..... 73
- 六、臺北市政府地政局暨所屬機關 110 年度歲出決算分析..... 76
- 七、臺北市政府地政局暨所屬機關以前年度歲入轉入數決算表..... 78
- 八、臺北市政府地政局暨所屬機關以前年度歲出轉入數決算表..... 78

# 壹、測繪

## 一、臺北市四至地理位置

地點	極東	極西	極南	極北	地理幾何中心
	鹿窟事件紀念公園	淡水河中央分界	十六分山	陽明山國家公園	內湖區西康里
經緯度	東經121°39'30"	東經121°27'10"	東經121°35'22"	東經121°33'04"	東經121°33'20"
	北緯 25°01'51"	北緯 25°06'59"	北緯 24°57'42"	北緯 25°12'46"	北緯 25°05'14"



資料來源：本局土地開發總隊

本 頁 空 白

## 二、臺北市各地政事務所土地建物測量案件統計

中華民國110年1月1日至12月31日

單位：筆；棟；張

所 別 項 目		總 計	建成地政	古亭地政	松山地政	士林地政	中山地政	大安地政
			事務所	事務所	事務所	事務所	事務所	事務所
測 量	總 計	<b>26,249</b>	4,521	2,191	4,110	6,769	5,049	3,609
	土 地 鑑 界 ( 筆 )	<b>6,204</b>	985	698	974	1,832	1,070	645
	建 物 勘 測 ( 棟 )	<b>17,962</b>	3,254	1,237	2,893	3,954	3,720	2,904
	土 地 合 併 分 割 ( 筆 )	<b>2,083</b>	282	256	243	983	259	60
核發地籍圖建物平面位置圖謄本(張)		<b>98,927</b>	9,309	4,830	56,414	13,021	5,617	9,736

資料來源：本局測繪科

## 三、臺北市110年度各月土

中華民國110年1月

項 目		月 別					
		總 計	1月	2月	3月	4月	5月
測 量	總 計	<b>26,249</b>	1,920	1,459	2,946	1,605	1,704
	土 地 鑑 界 ( 筆 )	<b>6,204</b>	635	356	813	456	430
	建 物 勘 測 ( 棟 )	<b>17,962</b>	1,094	904	1,933	978	1,080
	土 地 合 併 分 割 ( 筆 )	<b>2,083</b>	191	199	200	171	194
核 發 地 籍 圖 建 物 平 面 位 置 圖 謄 本 ( 張 )		<b>98,927</b>	8,247	6,658	10,411	9,239	7,860

資料來源：本局測繪科



# 地建物測量案件統計

1日至12月31日

單位：筆；棟；張

6月	7月	8月	9月	10月	11月	12月
1,569	1,762	2,938	2,360	2,189	2,828	2,969
473	523	492	511	434	597	484
903	1,135	2,306	1,708	1,516	2,085	2,320
193	104	140	141	239	146	165
7,215	7,397	7,687	7,545	8,145	10,589	7,934

#### 四、臺北市地籍測量專業資格證明書核發概況

中華民國110年1月1日至12月31日

單位：人

項目別	截至前期核發人數			本期核發人數			截至本期核發人數		
	合計	男	女	合計	男	女	合計	男	女
總計	22	21	1	0	0	0	22	21	1

資料來源：本局測繪科

## 貳、土地登記

## 一、臺北市土地面積及現住人口

年度及區別	土地面積(公頃)	現住人口(人)	人口密度(人/公頃)
民國68年度	27,214.18	2,179,627	80
民國69年度	27,214.18	2,213,194	81
民國70年度	27,214.18	2,246,759	83
民國71年度	27,214.18	2,297,961	84
民國72年度	27,216.81	2,362,635	87
民國73年度	27,216.81	2,416,020	89
民國74年度	27,216.81	2,477,704	91
民國75年度	27,177.41	2,539,365	93
民國76年度	27,177.41	2,608,881	96
民國77年度	27,177.41	2,663,844	98
民國78年度	27,177.41	2,699,636	99
民國79年度	27,177.41	2,713,683	100
民國80年度	27,177.41	2,726,139	100
民國81年度	27,177.41	2,706,453	100
民國82年度	27,179.97	2,675,029	98
民國83年度	27,179.97	2,653,245	98
民國84年度	27,179.97	2,648,797	97
民國85年度	27,179.97	2,620,716	96
民國86年度	27,179.97	2,590,766	95
民國87年度	27,179.97	2,622,171	96
民國88年度	27,179.97	2,640,322	97
民國89年度	27,179.97	2,646,474	97
民國90年度	27,179.97	2,633,802	97
民國91年度	27,179.97	2,641,856	97
民國92年度	27,179.97	2,627,138	97
民國93年度	27,179.97	2,622,472	96
民國94年度	27,179.97	2,616,375	96
民國95年度	27,179.97	2,632,242	97
民國96年度	27,179.97	2,629,269	97
民國97年度	27,179.97	2,622,923	97
民國98年度	27,179.97	2,607,428	96
民國99年度	27,179.97	2,618,772	96
民國100年度	27,179.97	2,650,968	98
民國101年度	27,179.97	2,673,226	98
民國102年度	27,179.97	2,686,516	99
民國103年度	27,179.97	2,702,315	99
民國104年度	27,179.97	2,704,810	100
民國105年度	27,179.97	2,695,704	99
民國106年度	27,179.97	2,683,257	99
民國107年度	27,179.97	2,668,572	98
民國108年度	27,179.97	2,645,041	97
民國109年度	27,179.97	2,602,418	96
<b>民國110年度</b>	<b>27,179.97</b>	<b>2,524,393</b>	<b>93</b>
松山區	928.78	193,388	<b>208</b>
信義區	1,120.77	207,500	<b>185</b>
大安區	1,136.14	291,410	<b>256</b>
中山區	1,368.21	215,567	<b>158</b>
中正區	760.71	150,644	<b>198</b>
大同區	568.15	120,772	<b>213</b>
萬華區	885.22	176,617	<b>200</b>
文山區	3,150.90	261,576	<b>83</b>
南港區	2,184.24	115,780	<b>53</b>
內湖區	3,157.87	276,707	<b>88</b>
士林區	6,236.82	269,682	<b>43</b>
北投區	5,682.16	244,750	<b>43</b>

資料來源：1. 土地面積，本局土地登記科。

2. 現住人口，本府民政局網站。

## 二、臺北市土

中華民國110

區別	臺北市土地總面積					
	總計	已登記公私有土地面積				未登記土地面積
		合計	公有	私有	公私共有	
總計	27,179.970000	25,997.392132	12,709.582254	12,134.212123	1,153.597755	1,182.577868
松山區	928.780000	822.414804	501.817330	275.594384	45.003090	106.365196
信義區	1,120.770000	1,118.532310	541.789276	516.539785	60.203249	2.237690
大安區	1,136.140000	1,134.794655	654.567618	400.256838	79.970199	1.345345
中山區	1,368.210000	1,334.150646	813.623708	458.533895	61.993043	34.059354
中正區	760.710000	716.640991	462.752822	215.216167	38.672002	44.069009
大同區	568.150000	410.058746	212.469104	184.694610	12.895032	158.091254
萬華區	885.220000	578.671535	335.555659	203.389412	39.726464	306.548465
文山區	3,150.900000	3,071.366312	1,429.666833	1,488.166057	153.533422	79.533688
南港區	2,184.240000	2,161.425779	938.121380	1,072.779026	150.525373	22.814221
內湖區	3,157.870000	3,155.438529	932.771528	1,977.729146	244.937855	2.431471
士林區	6,236.820000	5,880.917657	2,669.951174	3,040.216015	170.750468	355.902343
北投區	5,682.160000	5,612.980168	3,216.495822	2,301.096788	95.387558	69.179832

資料來源：本局土地登記科

# 地面積筆數

年12月31日

單位：公頃；筆

## 臺北市土地總筆數

總計	已登記公私有土地筆數				未登記土地筆數
	合計	公有	私有	公私共有	
<b>419,163</b>	<b>416,130</b>	<b>128,680</b>	<b>272,153</b>	<b>15,297</b>	<b>3,033</b>
17,565	17,551	5,113	11,534	904	14
27,590	27,493	7,479	18,486	1,528	97
31,754	31,685	10,289	19,793	1,603	69
26,944	26,912	7,895	18,088	929	32
25,652	25,614	9,560	15,491	563	38
27,140	27,118	5,899	20,761	458	22
29,259	29,196	6,312	22,200	684	63
47,739	47,308	16,582	28,708	2,018	431
24,987	24,856	9,139	14,530	1,187	131
28,467	28,222	9,385	17,169	1,668	245
72,158	71,181	20,864	48,040	2,277	977
59,908	58,994	20,163	37,353	1,478	914

本 頁 空 白

### 三、臺北市各地政事務所土地建物登記案件統計

中華民國110年1月1日至12月31日

單位：筆；棟；張

項 目		所 別	總 計	建成地政 事 務 所	古亭地政 事 務 所	松山地政 事 務 所	士林地政 事 務 所	中山地政 事 務 所	大安地政 事 務 所
登 記	土 地 ( 筆 )	總 計	<b>381,431</b>	49,613	54,935	76,911	74,720	78,706	46,546
		標示變更登記	<b>2,392</b>	187	424	311	720	539	211
		所有權總登記	-	-	-	-	-	-	-
		所有權變更登記	<b>91,203</b>	13,160	12,547	18,295	18,183	17,516	11,502
		他項權利登記	<b>143,286</b>	19,201	20,512	28,616	24,038	32,981	17,938
		其他登記	<b>144,550</b>	17,065	21,452	29,689	31,779	27,670	16,895
登 記	建 物 ( 棟 )	總 計	<b>373,098</b>	56,487	48,027	91,127	51,789	75,761	49,907
		標示變更登記	<b>9,339</b>	1,018	677	1,655	2,321	1,333	2,335
		所有權總登記	<b>4,979</b>	863	653	1,143	704	1,086	530
		所有權變更登記	<b>58,168</b>	9,960	6,893	11,408	8,824	14,346	6,737
		他項權利登記	<b>114,830</b>	15,512	14,259	23,510	18,244	30,260	13,045
		其他登記	<b>185,782</b>	29,134	25,545	53,411	21,696	28,736	27,260
核發土地建物登記簿謄本(張)			<b>1,984,387</b>	243,658	207,538	449,672	238,592	528,358	316,569
地價謄本(張)			<b>4,871</b>	520	157	210	1,498	2,163	323

資料來源：本局土地登記科



## 四、臺北市110年度各月土

中華民國110年1月

項 目		月 別		總 計	1月	2月	3月	4月	5月
		總	計						
登 記	土 地 ( 筆 )	總 計		<b>381,431</b>	35,152	26,117	35,129	33,816	32,443
		標 示 變 更 登 記		<b>2,392</b>	168	137	399	231	191
		所 有 權 總 登 記		-	-	-	-	-	-
		所 有 權 變 更 登 記		<b>91,203</b>	9,651	6,545	8,110	7,805	7,221
		他 項 權 利 登 記		<b>143,286</b>	13,020	9,412	13,440	12,911	12,173
		其 他 登 記		<b>144,550</b>	12,313	10,023	13,180	12,869	12,858
登 記	建 物 ( 棟 )	總 計		<b>373,098</b>	30,845	24,171	33,372	31,882	32,904
		標 示 變 更 登 記		<b>9,339</b>	852	440	941	1,206	650
		所 有 權 總 登 記		<b>4,979</b>	510	516	180	212	505
		所 有 權 變 更 登 記		<b>58,168</b>	6,278	4,147	5,345	4,763	4,727
		他 項 權 利 登 記		<b>114,830</b>	10,879	7,729	10,686	10,084	9,918
		其 他 登 記		<b>185,782</b>	12,326	11,339	16,220	15,617	17,104
核 發 土 地 建 物 登 記 簿 謄 本 ( 張 )				<b>1,984,387</b>	181,851	137,210	209,694	176,791	159,167
地 價 謄 本 ( 張 )				<b>4,871</b>	1,171	847	846	453	294

資料來源：本局土地登記科

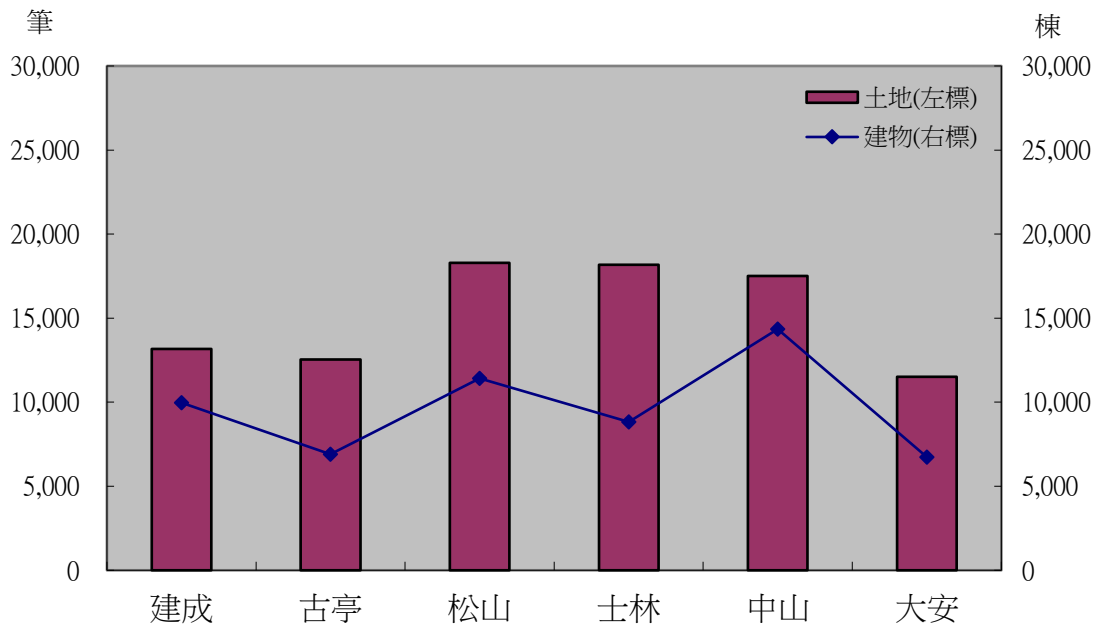
# 地建物登記案件統計

1日至12月31日

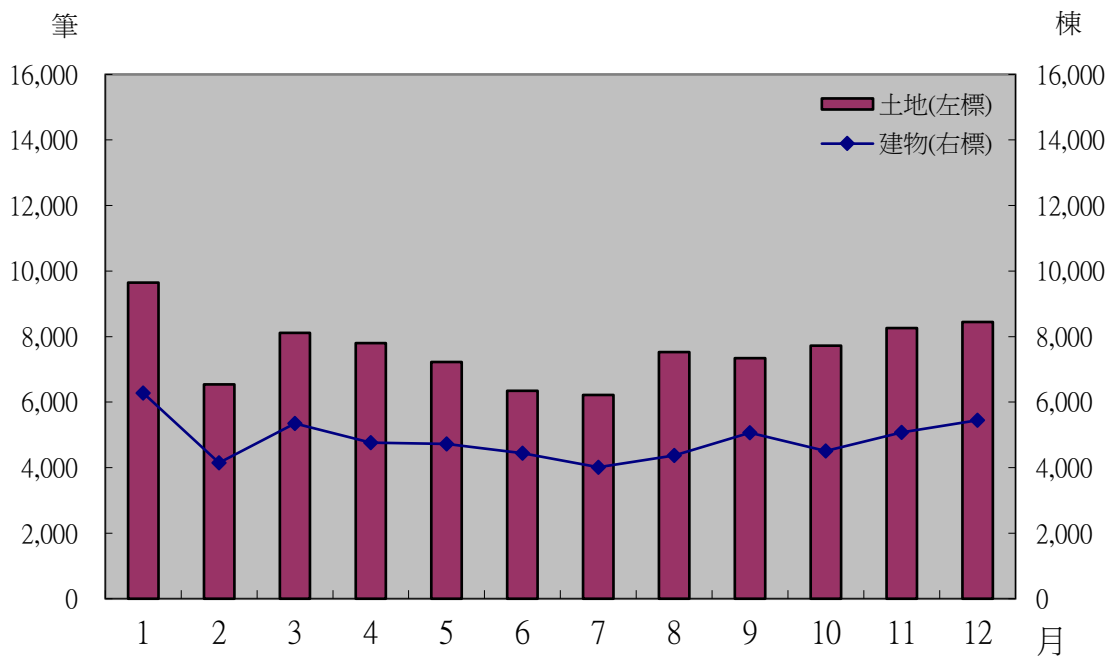
單位：筆；棟；張

6月	7月	8月	9月	10月	11月	12月
26,071	26,808	30,720	34,569	29,728	36,535	34,343
127	134	178	141	241	280	165
-	-	-	-	-	-	-
6,350	6,216	7,531	7,346	7,723	8,258	8,447
11,124	10,546	11,272	11,956	11,345	12,830	13,257
8,470	9,912	11,739	15,126	10,419	15,167	12,474
30,584	25,534	28,018	32,875	29,915	36,052	36,946
1,110	903	767	654	644	592	580
388	157	489	586	415	296	725
4,439	4,013	4,368	5,061	4,507	5,071	5,449
9,291	8,571	8,749	9,233	9,040	9,854	10,796
15,356	11,890	13,645	17,341	15,309	20,239	19,396
125,505	127,206	164,524	161,372	169,329	192,847	178,891
263	224	163	149	139	157	165

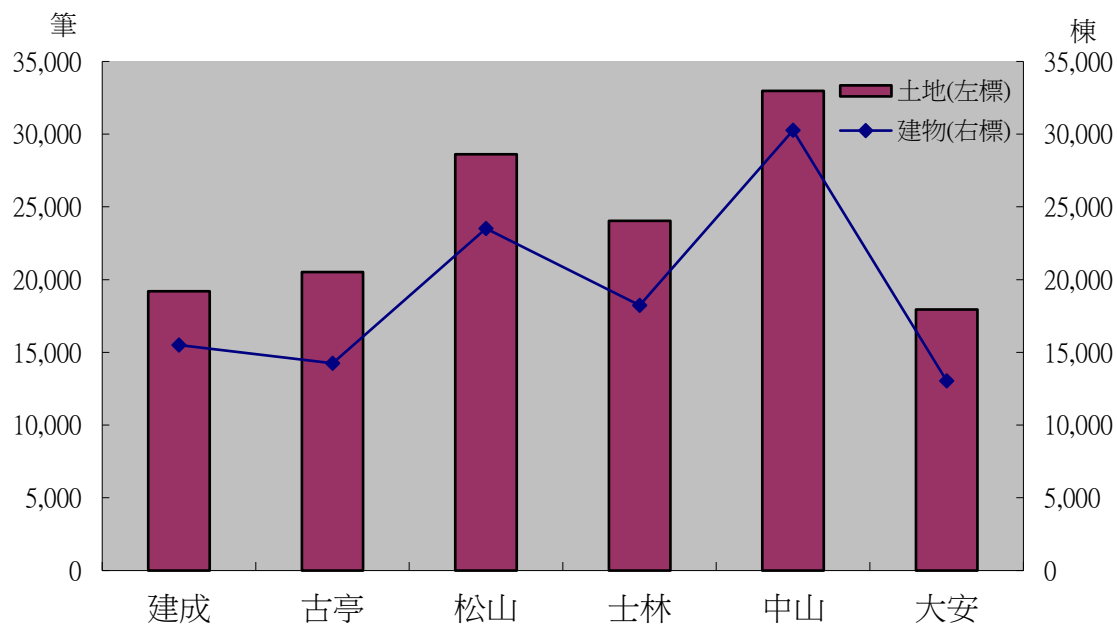
臺北市土地建物所有權變更登記概況－按地政事務所別分



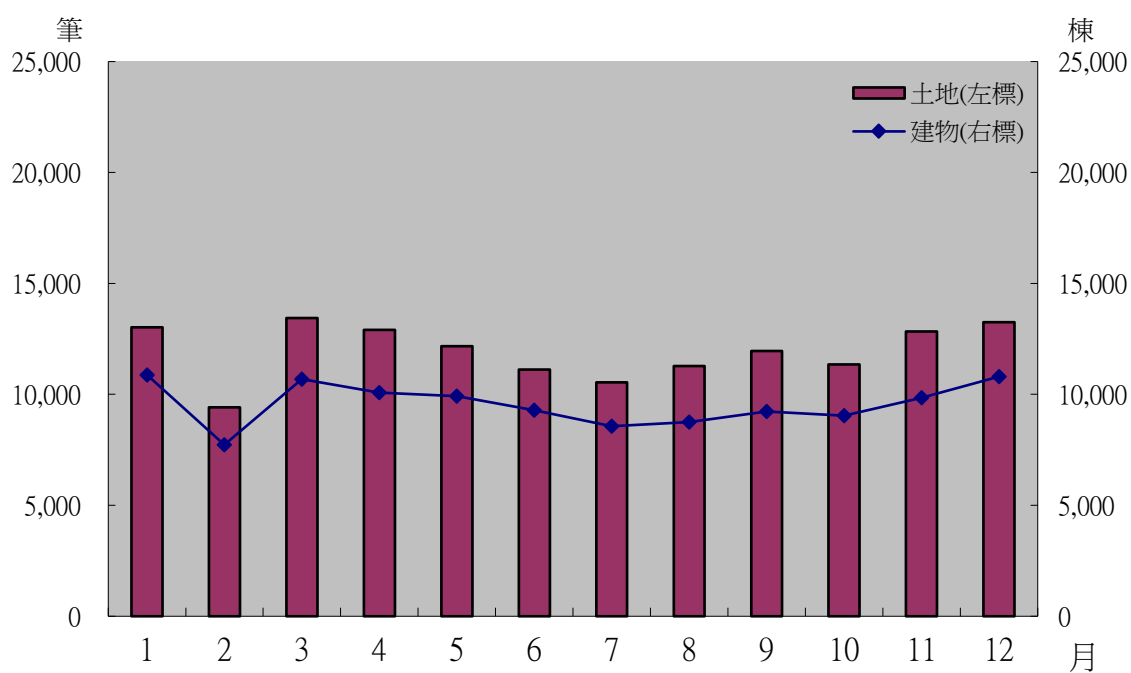
臺北市土地建物所有權變更登記概況－按月別分



臺北市土地建物他項權利登記概況－按地政事務所別分



臺北市土地建物他項權利登記概況－按月別分



## 五、臺北市辦理土地標

中華民國110年1月

區別	類別	總計	分割	合併	重測	重劃
總計	筆數	2,392	2,037	147	3	-
	平方公尺	1,388,901.05	961,135.59	343,866.19	729.00	-
松山區	筆數	52	26	4	-	-
	平方公尺	46,316.00	6,626.00	26,104.00	-	-
信義區	筆數	79	70	9	-	-
	平方公尺	25,333.74	22,829.74	2,504.00	-	-
大安區	筆數	211	182	6	-	-
	平方公尺	92,891.34	82,636.50	2,282.84	-	-
中山區	筆數	140	122	7	3	-
	平方公尺	31,970.94	19,600.79	8,147.15	729.00	-
中正區	筆數	117	81	8	-	-
	平方公尺	38,050.99	24,756.45	8,442.94	-	-
大同區	筆數	115	98	5	-	-
	平方公尺	44,896.69	33,849.00	6,213.61	-	-
萬華區	筆數	57	49	8	-	-
	平方公尺	18,608.60	13,668.44	4,940.16	-	-
文山區	筆數	322	287	15	-	-
	平方公尺	141,153.75	121,881.94	18,524.17	-	-
南港區	筆數	180	159	8	-	-
	平方公尺	202,137.50	146,649.45	51,359.05	-	-
內湖區	筆數	399	358	13	-	-
	平方公尺	158,597.32	108,433.01	39,041.28	-	-
士林區	筆數	385	330	39	-	-
	平方公尺	361,273.36	223,763.74	131,293.99	-	-
北投區	筆數	335	275	25	-	-
	平方公尺	227,670.82	156,440.53	45,013.00	-	-

資料來源：本局土地登記科

# 示變更登記筆數及面積

1日至12月31日

單位：筆；平方公尺

區段徵收	地目變更	使用編定	門牌整編	建物增建 改	減	失	法院判決、 調解、和解	其 他
-	-	-	-	-	-	-	84	121
-	-	-	-	-	-	-	41,634.59	41,535.68
-	-	-	-	-	-	-	-	22
-	-	-	-	-	-	-	-	13,586.00
-	-	-	-	-	-	-	-	-
-	-	-	-	-	-	-	-	-
-	-	-	-	-	-	-	-	23
-	-	-	-	-	-	-	-	7,972.00
-	-	-	-	-	-	-	8	-
-	-	-	-	-	-	-	3,494.00	-
-	-	-	-	-	-	-	-	28
-	-	-	-	-	-	-	-	4,851.60
-	-	-	-	-	-	-	-	12
-	-	-	-	-	-	-	-	4,834.08
-	-	-	-	-	-	-	-	-
-	-	-	-	-	-	-	-	-
-	-	-	-	-	-	-	20	-
-	-	-	-	-	-	-	747.64	-
-	-	-	-	-	-	-	6	7
-	-	-	-	-	-	-	1,575.00	2,554.00
-	-	-	-	-	-	-	6	22
-	-	-	-	-	-	-	8,017.03	3,106.00
-	-	-	-	-	-	-	9	7
-	-	-	-	-	-	-	1,583.63	4,632.00
-	-	-	-	-	-	-	35	-
-	-	-	-	-	-	-	26,217.29	-

## 六、臺北市辦理土地所

中華民國110年1月

區別	類別	總計	土地登記 總登記	所有權			
				合計	買賣	拍賣	繼承
總計	筆數	91,203	-	91,203	43,991	956	21,370
	平方公尺	11,267,748.48	-	11,267,748.48	4,091,816.46	195,033.06	4,270,370.08
松山區	筆數	5,307	-	5,307	2,699	39	1,038
	平方公尺	365,736.57	-	365,736.57	238,329.99	1,084.48	35,718.33
信義區	筆數	7,614	-	7,614	3,562	95	1,646
	平方公尺	531,350.18	-	531,350.18	290,134.01	3,147.06	84,705.16
大安區	筆數	11,502	-	11,502	5,811	96	2,249
	平方公尺	516,726.03	-	516,726.03	267,951.53	1,956.92	112,197.17
中山區	筆數	8,567	-	8,567	4,976	63	1,225
	平方公尺	398,274.32	-	398,274.32	220,047.53	4,298.45	67,177.20
中正區	筆數	5,507	-	5,507	2,991	28	990
	平方公尺	265,167.33	-	265,167.33	159,482.63	1,359.38	25,635.86
大同區	筆數	5,823	-	5,823	2,619	54	1,164
	平方公尺	397,961.90	-	397,961.90	293,619.09	839.45	36,818.95
萬華區	筆數	5,322	-	5,322	2,397	72	1,426
	平方公尺	197,769.92	-	197,769.92	101,679.51	3,380.44	51,982.38
文山區	筆數	9,055	-	9,055	4,187	134	2,723
	平方公尺	888,580.65	-	888,580.65	322,556.02	40,547.89	314,928.36
南港區	筆數	5,374	-	5,374	1,917	64	2,049
	平方公尺	832,558.51	-	832,558.51	224,922.67	7,564.03	395,087.77
內湖區	筆數	8,949	-	8,949	4,818	101	1,998
	平方公尺	1,980,518.05	-	1,980,518.05	816,274.46	98,926.77	638,942.68
士林區	筆數	9,900	-	9,900	4,465	114	2,655
	平方公尺	3,456,296.75	-	3,456,296.75	704,368.15	19,610.69	1,951,126.82
北投區	筆數	8,283	-	8,283	3,549	96	2,207
	平方公尺	1,436,808.27	-	1,436,808.27	452,450.87	12,317.50	556,049.40

資料來源：本局土地登記科

# 有權登記筆數及面積

1日至12月31日

單位：筆；平方公尺

變		更			登			記
贈與	夫妻贈與	交換	共有物分割	徵收	信託	法院判決、調解、和解	其他	
8,492	3,057	431	132	53	10,350	953	1,418	
850,026.97	135,371.04	126,145.77	82,735.08	5,779.22	1,003,913.85	116,105.46	390,451.49	
466	193	5	1	-	801	17	48	
15,132.61	5,812.97	2,751.30	49.75	-	54,772.90	487.19	11,597.05	
752	267	140	2	-	767	250	133	
28,574.59	10,067.25	56,764.20	151.00	-	49,297.95	978.40	7,530.56	
982	429	120	4	4	1,551	58	198	
43,611.82	7,354.98	11,670.46	121.28	316.00	48,272.89	3,468.35	19,804.63	
695	252	27	11	-	1,126	86	106	
26,428.01	7,709.64	4,837.19	2,317.87	-	49,150.01	6,115.17	10,193.25	
501	199	9	-	1	675	38	75	
9,797.36	3,327.97	266.01	-	117.00	31,527.60	2,780.39	30,873.13	
574	168	5	8	2	1,102	59	68	
12,272.70	5,138.57	163.41	114.63	41.00	45,521.97	1,727.76	1,704.37	
543	157	10	4	5	592	30	86	
11,264.29	3,537.07	218.93	1,177.26	1,340.20	18,835.16	798.69	3,555.99	
767	283	12	7	-	636	78	228	
65,384.59	10,688.92	675.73	1,808.00	-	31,742.12	8,490.14	91,758.88	
569	131	19	-	-	449	118	58	
111,697.50	5,440.54	3,648.96	-	-	37,437.76	14,063.18	32,696.10	
704	290	42	10	29	803	45	109	
127,572.93	17,083.19	17,986.10	3,809.00	3,250.96	127,346.36	11,437.17	117,888.43	
1,085	404	35	48	-	817	110	167	
229,637.83	39,153.92	23,643.04	54,355.73	-	380,472.36	22,730.17	31,198.04	
854	284	7	37	12	1,031	64	142	
168,652.74	20,056.02	3,520.44	18,830.56	714.06	129,536.77	43,028.85	31,651.06	



## 七、臺北市辦理土地他

中華民國110年1月

區 別	類 別	總 計	抵 押 權				
			合 計	設 定	移 轉	變 更	塗 銷
總 計	筆 數	143,286	142,931	76,437	212	6,650	59,632
	平方公尺	6,636,716.16	6,469,166.55	2,763,754.30	21,951.61	858,491.41	2,824,969.23
松山區	筆 數	9,515	9,498	5,070	2	452	3,974
	平方公尺	323,150.63	305,516.40	144,747.67	128.97	31,742.34	128,897.42
信義區	筆 數	12,668	12,639	6,705	21	469	5,444
	平方公尺	356,545.52	339,172.09	130,758.40	1,128.11	65,423.29	141,862.29
大安區	筆 數	17,938	17,919	9,570	13	919	7,417
	平方公尺	429,058.80	425,360.90	174,217.04	584.63	84,419.27	166,139.96
中山區	筆 數	15,934	15,923	8,507	26	776	6,614
	平方公尺	506,507.51	482,138.53	200,780.96	1,295.63	71,928.12	208,133.82
中正區	筆 數	8,563	8,550	4,541	12	441	3,556
	平方公尺	186,449.37	184,276.61	83,424.32	540.85	20,951.18	79,360.26
大同區	筆 數	7,460	7,446	4,201	10	441	2,794
	平方公尺	168,467.98	167,791.65	73,844.98	415.91	30,724.67	62,806.09
萬華區	筆 數	8,442	8,417	4,556	5	355	3,501
	平方公尺	195,168.68	192,725.33	89,318.58	327.19	24,897.77	78,181.79
文山區	筆 數	15,248	15,166	8,014	51	539	6,562
	平方公尺	852,727.56	835,939.25	303,851.17	3,414.40	50,821.18	477,852.50
南港區	筆 數	6,433	6,396	3,472	15	240	2,669
	平方公尺	543,413.75	526,811.53	288,451.46	2,304.00	58,491.99	177,564.08
內湖區	筆 數	17,047	17,007	8,999	28	824	7,156
	平方公尺	1,083,598.38	1,038,507.55	397,045.36	5,911.06	130,320.44	505,230.69
士林區	筆 數	12,686	12,661	6,804	22	633	5,202
	平方公尺	1,159,412.79	1,151,903.12	540,363.42	4,782.06	148,213.76	458,543.88
北投區	筆 數	11,352	11,309	5,998	7	561	4,743
	平方公尺	832,215.19	819,023.59	336,950.94	1,118.80	140,557.40	340,396.45

資料來源：本局土地登記科

## 項權利登記筆數及面積

1日至12月31日

單位：筆；平方公尺

地 上 權					不 動 產 役 權				
合 計	設 定	移 轉	變 更	塗 銷	合 計	設 定	移 轉	變 更	塗 銷
207	71	65	1	70	7	-	7	-	-
138,792.86	61,109.99	53,463.09	192.00	24,027.78	690.01	-	690.01	-	-
11	1	8	-	2	-	-	-	-	-
17,396.00	768.00	16,404.00	-	224.00	-	-	-	-	-
13	-	4	-	9	-	-	-	-	-
16,805	-	15,362.00	-	1,443	-	-	-	-	-
17	8	3	-	6	-	-	-	-	-
3,669.00	1,760.00	1,602.00	-	307.00	-	-	-	-	-
6	1	4	-	1	-	-	-	-	-
23,631.00	13,233.00	10,225.00	-	173.00	-	-	-	-	-
9	4	2	-	3	-	-	-	-	-
2,147.00	935.00	786.00	-	426.00	-	-	-	-	-
3	2	-	-	1	-	-	-	-	-
88.00	33.00	-	-	55.00	-	-	-	-	-
11	9	-	-	2	-	-	-	-	-
2,083.00	1,954.00	-	-	129.00	-	-	-	-	-
50	3	28	-	19	-	-	-	-	-
11,950.70	149.00	4,615.47	-	7,186.23	-	-	-	-	-
21	6	9	1	5	-	-	-	-	-
11,312.82	6,114.88	2,203.03	192.00	2,802.91	-	-	-	-	-
21	12	6	-	3	-	-	-	-	-
34,954.17	28,780.80	1,945.54	-	4,227.83	-	-	-	-	-
14	8	1	-	5	-	-	-	-	-
2,393.28	460.68	320.05	-	1,612.55	-	-	-	-	-
31	17	-	-	14	7	-	7	-	-
12,362.89	6,921.63	-	-	5,441.26	690.01	-	690.01	-	-

## 七、臺北市辦理土地他項

中華民國110年1月

區 別	類 別	典 權					農 育				
		合 計	設 定	移 轉	變 更	塗 銷	合 計	設 定	移 轉	變 更	
總 計	筆 數	-	-	-	-	-	1	1	-	-	
	平方公尺	-	-	-	-	-	2,660.57	2,660.57	-	-	
松山區	筆 數	-	-	-	-	-	-	-	-	-	
	平方公尺	-	-	-	-	-	-	-	-	-	
信義區	筆 數	-	-	-	-	-	-	-	-	-	
	平方公尺	-	-	-	-	-	-	-	-	-	
大安區	筆 數	-	-	-	-	-	-	-	-	-	
	平方公尺	-	-	-	-	-	-	-	-	-	
中山區	筆 數	-	-	-	-	-	-	-	-	-	
	平方公尺	-	-	-	-	-	-	-	-	-	
中正區	筆 數	-	-	-	-	-	-	-	-	-	
	平方公尺	-	-	-	-	-	-	-	-	-	
大同區	筆 數	-	-	-	-	-	-	-	-	-	
	平方公尺	-	-	-	-	-	-	-	-	-	
萬華區	筆 數	-	-	-	-	-	-	-	-	-	
	平方公尺	-	-	-	-	-	-	-	-	-	
文山區	筆 數	-	-	-	-	-	-	-	-	-	
	平方公尺	-	-	-	-	-	-	-	-	-	
南港區	筆 數	-	-	-	-	-	-	-	-	-	
	平方公尺	-	-	-	-	-	-	-	-	-	
內湖區	筆 數	-	-	-	-	-	1	1	-	-	
	平方公尺	-	-	-	-	-	2,660.57	2,660.57	-	-	
士林區	筆 數	-	-	-	-	-	-	-	-	-	
	平方公尺	-	-	-	-	-	-	-	-	-	
北投區	筆 數	-	-	-	-	-	-	-	-	-	
	平方公尺	-	-	-	-	-	-	-	-	-	

資料來源：本局土地登記科



## 八、臺北市辦理土

中華民國110年1月

區 別	類 別	其 他					
		總計	撤銷	訴 願 決 定 撤 銷	更名	管 理 人 登 記	更 正
總 計	筆 數	144,550	86	-	2,370	896	8,228
	平方公尺	23,965,775.36	16,504.25	-	102,012.11	864,627.71	2,147,720.59
松山區	筆 數	8,482	2	-	127	62	85
	平方公尺	920,381.53	58.50	-	2,237.83	20,069.56	32,407.03
信義區	筆 數	11,255	8	-	157	116	190
	平方公尺	389,395.87	138.10	-	2,442.73	43,980.03	14,126.82
大安區	筆 數	16,895	5	-	216	128	978
	平方公尺	1,651,699.40	285.09	-	6,026.09	49,584.58	94,347.37
中山區	筆 數	13,072	31	-	271	49	248
	平方公尺	484,233.66	9,809.08	-	8,654.90	9,733.24	20,081.86
中正區	筆 數	7,480	5	-	108	38	155
	平方公尺	282,235.38	508.14	-	1,601.55	14,754.83	22,795.07
大同區	筆 數	6,341	-	-	112	32	116
	平方公尺	294,002.09	-	-	1,732.98	1,996.60	24,268.97
萬華區	筆 數	8,348	2	-	127	53	209
	平方公尺	241,319.53	328.00	-	2,474.34	4,418.24	38,655.74
文山區	筆 數	16,348	16	-	264	91	184
	平方公尺	1,289,472.40	3,323.08	-	11,740.91	46,856.88	94,205.78
南港區	筆 數	9,952	-	-	156	73	224
	平方公尺	7,888,620.02	-	-	10,628.91	42,574.72	351,257.00
內湖區	筆 數	14,598	-	-	272	55	261
	平方公尺	2,266,080.76	-	-	25,486.17	14,596.21	100,902.30
士林區	筆 數	17,874	4	-	272	83	3,378
	平方公尺	3,825,859.45	392.00	-	17,492.94	91,184.27	814,869.77
北投區	筆 數	13,905	13	-	288	116	2,200
	平方公尺	4,432,475.27	1,662.26	-	11,492.76	524,878.55	539,802.88

資料來源：本局土地登記科

# 地其他登記筆數及面積

1日至12月31日

單位：筆；平方公尺

住址變更	登				記		註記
	預告登記	其他限制登記	塗銷預告登記	其他塗銷限制登記	書狀換給	書狀補給	
<b>89,688</b>	<b>1,959</b>	<b>4,287</b>	<b>1,619</b>	<b>4,461</b>	<b>7,396</b>	<b>8,186</b>	<b>15,374</b>
<b>4,017,729.18</b>	<b>72,730.74</b>	<b>754,243.93</b>	<b>55,006.72</b>	<b>1,004,184.43</b>	<b>922,195.79</b>	<b>472,547.33</b>	<b>13,536,272.58</b>
6,048	105	192	102	195	270	457	837
141,882.22	2,754.10	4,633.32	2,607.97	5,938.86	5,978.85	8,667.18	693,146.11
7,491	190	313	159	339	411	751	1,130
157,286.72	3,724.05	12,471.35	2,797.36	12,398.14	25,890.54	27,566.97	86,573.06
10,438	229	360	175	414	1,189	1,075	1,688
180,865.29	4,294.42	7,045.53	3,689.91	12,131.70	32,167.16	14,344.57	1,246,917.69
8,848	196	372	178	331	583	762	1,203
212,511.92	4,134.52	12,823.15	7,627.00	14,687.71	18,759.12	18,017.23	147,393.93
4,792	113	200	95	180	518	482	794
85,770.95	1,702.81	6,393.00	1,414.70	5,132.62	9,243.44	6,979.65	125,938.62
3,812	96	265	96	248	292	408	864
77,934.54	1,358.54	4,662.96	1,555.23	5,717.49	9,770.55	7,544.81	157,459.42
4,966	139	350	86	296	565	564	991
76,826.89	2,220.27	14,074.13	1,478.63	14,691.11	13,025.91	9,090.87	64,035.40
11,354	250	400	161	531	729	826	1,542
562,001.59	8,046.85	63,370.98	4,637.87	94,920.58	40,340.94	49,257.73	310,769.21
5,841	86	494	107	462	737	482	1,290
445,502.97	5,842.64	425,479.72	1,525.41	72,397.38	437,774.84	27,461.43	6,068,175.00
10,563	192	421	177	442	513	579	1,123
660,733.48	10,180.31	82,167.22	11,379.77	609,279.15	91,463.76	58,431.60	601,460.79
8,493	183	552	168	509	1,089	989	2,154
825,643.36	13,837.34	84,255.41	9,855.31	101,844.21	130,563.14	150,192.87	1,585,728.83
7,042	180	368	115	514	500	811	1,758
590,769.25	14,634.89	36,867.16	6,437.56	55,045.48	107,217.54	94,992.42	2,448,674.52

## 九、臺北市辦理建物標

中華民國110年1月

區別	類別	總計	分	割	合	併	重	測	重	劃	區段徵收
總計	棟數	9,339	251	67	-	-	-	-	-	-	-
	平方公尺	9,173,549.28	36,680.89	15,714.12	-	-	-	-	-	-	-
松山區	棟數	874	24	2	-	-	-	-	-	-	-
	平方公尺	743,405.00	4,092.97	240.33	-	-	-	-	-	-	-
信義區	棟數	484	14	13	-	-	-	-	-	-	-
	平方公尺	615,300.32	1,140.24	3,331.15	-	-	-	-	-	-	-
大安區	棟數	2,335	43	5	-	-	-	-	-	-	-
	平方公尺	1,265,989.46	3,316.81	735.83	-	-	-	-	-	-	-
中山區	棟數	852	45	12	-	-	-	-	-	-	-
	平方公尺	1,247,015.85	2,385.01	1,167.09	-	-	-	-	-	-	-
中正區	棟數	374	25	1	-	-	-	-	-	-	-
	平方公尺	387,255.12	3,104.47	215.12	-	-	-	-	-	-	-
大同區	棟數	514	11	8	-	-	-	-	-	-	-
	平方公尺	700,947.87	1,053.86	2,461.14	-	-	-	-	-	-	-
萬華區	棟數	306	8	4	-	-	-	-	-	-	-
	平方公尺	530,156.42	408.80	369.35	-	-	-	-	-	-	-
文山區	棟數	501	4	2	-	-	-	-	-	-	-
	平方公尺	541,713.38	293.58	205.44	-	-	-	-	-	-	-
南港區	棟數	297	5	1	-	-	-	-	-	-	-
	平方公尺	301,470.77	422.26	192.00	-	-	-	-	-	-	-
內湖區	棟數	481	3	9	-	-	-	-	-	-	-
	平方公尺	1,666,565.93	863.15	5,935.41	-	-	-	-	-	-	-
士林區	棟數	676	47	8	-	-	-	-	-	-	-
	平方公尺	513,816.35	18,277.64	643.39	-	-	-	-	-	-	-
北投區	棟數	1,645	22	2	-	-	-	-	-	-	-
	平方公尺	659,912.81	1,322.10	217.87	-	-	-	-	-	-	-

資料來源：本局土地登記科

# 示變更登記棟數及面積

1日至12月31日

單位：棟；平方公尺

地目變更	使用編定	門牌整編	建物增建 改	減	失	法院判決、 調解、和解	其 他
-	-	3,856	37	1,334	13	3,781	
-	-	395,410.60	339,956.86	581,299.06	3,609.68	7,800,878.07	
-	-	542	1	97	4	204	
-	-	61,580.37	78.79	197,422.06	386.08	479,604.40	
-	-	89	4	48	-	316	
-	-	7,180.47	29,281.22	29,565.97	-	544,801.27	
-	-	1,543	-	187	-	557	
-	-	175,336.76	-	80,094.58	-	1,006,505.48	
-	-	55	3	153	-	584	
-	-	4,517.66	2,616.14	39,242.44	-	1,197,087.51	
-	-	24	1	126	-	197	
-	-	4,989.93	681.86	30,171.69	-	348,092.05	
-	-	94	5	198	-	198	
-	-	9,188.17	1,112.95	28,085.43	-	659,046.32	
-	-	84	1	51	-	158	
-	-	5,704.91	214.58	33,690.42	-	489,768.36	
-	-	176	3	23	-	293	
-	-	15,430.25	8,917.32	3,869.27	-	512,997.52	
-	-	55	3	68	-	165	
-	-	5,712.67	32,478.00	21,473.58	-	241,192.26	
-	-	10	8	25	3	423	
-	-	1,670.83	39,030.85	68,726.31	2,525.38	1,547,814.00	
-	-	163	6	113	6	333	
-	-	16,213.13	47,960.83	13,707.11	698.22	416,316.03	
-	-	1,021	2	245	-	353	
-	-	87,885.45	177,584.32	35,250.20	-	357,652.87	



## 十、臺北市辦理建物

中華民國110年1月

區別	類別	總計	建物總登記	所有			
				合計	買賣	拍賣	繼承
總計	棟數	63,147	4,979	58,168	30,901	502	10,380
	平方公尺	6,884,873.31	1,567,980.42	5,316,892.89	2,581,004.83	52,090.97	1,116,292.04
松山區	棟數	4,660	368	4,292	2,023	37	775
	平方公尺	552,679.54	78,076.68	474,602.86	224,598.32	2,745.47	88,486.25
信義區	棟數	5,303	549	4,754	2,407	35	886
	平方公尺	598,202.81	113,512.84	484,689.97	287,233.26	2,727.62	80,299.80
大安區	棟數	7,267	530	6,737	3,420	42	1,313
	平方公尺	748,869.87	115,094.38	633,775.49	288,192.48	5,229.27	150,588.86
中山區	棟數	8,164	492	7,672	4,292	66	1,018
	平方公尺	771,366.33	171,277.06	600,089.27	308,441.89	5,372.14	116,805.32
中正區	棟數	4,362	473	3,889	1,949	20	679
	平方公尺	535,201.62	156,118.51	379,083.11	156,799.85	5,279.30	74,553.79
大同區	棟數	4,887	712	4,175	1,762	39	772
	平方公尺	517,434.72	171,153.27	346,281.45	121,237.81	2,006.17	85,708.31
萬華區	棟數	4,282	26	4,256	1,940	32	1,320
	平方公尺	294,668.43	17,318.93	277,349.50	104,309.00	3,178.44	108,809.85
文山區	棟數	4,838	305	4,533	2,846	46	774
	平方公尺	396,124.07	31,023.39	365,100.68	193,564.57	3,162.43	77,971.86
南港區	棟數	2,588	226	2,362	1,318	18	381
	平方公尺	420,684.54	186,138.90	234,545.64	119,726.84	971.56	34,588.46
內湖區	棟數	7,268	594	6,674	4,245	61	743
	平方公尺	955,858.98	266,476.89	689,382.09	384,860.03	13,016.29	102,837.56
士林區	棟數	4,920	314	4,606	2,340	52	931
	平方公尺	529,046.30	59,367.79	469,678.51	208,491.63	4,810.23	109,440.77
北投區	棟數	4,608	390	4,218	2,359	54	788
	平方公尺	564,736.10	202,421.78	362,314.32	183,549.15	3,592.05	86,201.21

資料來源：本局土地登記科

# 所有權登記棟數及面積

1日至12月31日

單位：棟；平方公尺

權 變 更 登 記							
贈 與	夫 妻 贈 與	交 換	共 有 物 割	徵 收	信 託	法 院 判 決、 調 解、和 解	其 他
4,690	2,129	711	52	-	8,038	359	406
370,496.72	178,887.27	82,646.34	4,579.72	-	746,790.79	54,683.67	129,420.54
329	156	27	1	-	909	19	16
28,256.05	13,022.10	2,336.47	189.83	-	111,639.84	1,677.95	1,650.58
446	161	172	-	-	584	25	38
32,128.77	12,047.88	17,480.92	-	-	42,947.79	1,781.00	8,042.93
634	283	129	14	-	808	33	61
50,032.92	24,996.98	11,770.68	1,572.67	-	87,929.07	6,117.75	7,344.81
583	294	90	2	-	1,233	43	51
45,833.07	24,134.27	10,684.33	164.50	-	65,642.05	14,167.63	8,844.07
323	113	12	-	-	726	33	34
26,673.30	8,994.80	1,032.73	-	-	75,125.32	10,006.90	20,617.12
335	105	18	12	-	1,085	22	25
24,487.38	10,809.95	1,657.96	758.37	-	95,331.05	2,433.44	1,851.01
387	129	21	-	-	375	22	30
23,153.92	7,679.90	1,826.32	-	-	23,343.98	2,227.04	2,821.05
326	191	20	2	-	274	26	28
25,018.55	15,743.11	1,885.70	113.10	-	20,253.63	2,017.55	25,370.18
185	69	16	-	-	288	69	18
14,196.41	4,679.11	992.74	-	-	20,744.29	6,032.08	32,614.15
341	237	125	-	-	855	27	40
30,178.54	20,388.59	23,575.16	-	-	100,717.12	2,089.91	11,718.89
419	235	65	17	-	474	28	45
39,728.38	22,091.88	7,666.09	1,521.09	-	66,135.21	4,220.74	5,572.49
382	156	16	4	-	427	12	20
30,809.43	14,298.70	1,737.24	260.16	-	36,981.44	1,911.68	2,973.26

## 十一、臺北市辦理建物他

中華民國110年1月

區別	類別	總計	抵押權				
			合計	設定	移轉	變更	塗銷
總計	棟數	114,830	114,829	62,807	119	2,133	49,770
	平方公尺	11,302,813.59	11,302,803.19	5,762,987.00	13,756.25	275,112.54	5,250,947.40
松山區	棟數	8,314	8,314	4,422	2	183	3,707
	平方公尺	1,031,415.38	1,031,415.38	523,881.24	433.19	23,554.17	483,546.78
信義區	棟數	9,629	9,629	5,257	16	125	4,231
	平方公尺	834,123.56	834,123.56	421,946.05	1,879.11	13,058.59	397,239.81
大安區	棟數	13,045	13,045	7,023	13	365	5,644
	平方公尺	1,336,384.17	1,336,384.17	688,089.89	2,130.19	37,065.31	609,098.78
中山區	棟數	14,849	14,849	8,107	28	304	6,410
	平方公尺	1,389,305.51	1,389,305.51	678,403.55	3,205.35	50,338.31	657,358.30
中正區	棟數	6,676	6,676	3,645	3	169	2,859
	平方公尺	634,792.38	634,792.38	326,104.21	130.37	15,439.09	293,118.71
大同區	棟數	5,643	5,642	3,250	11	129	2,252
	平方公尺	479,967.14	479,956.74	259,052.35	1,273.05	12,342.00	207,289.34
萬華區	棟數	7,172	7,172	3,835	2	100	3,235
	平方公尺	535,665.28	535,665.28	280,114.65	119.44	7,241.81	248,189.38
文山區	棟數	10,280	10,280	5,644	17	115	4,504
	平方公尺	876,354.54	876,354.54	469,542.56	1,834.34	9,312.96	395,664.68
南港區	棟數	5,567	5,567	3,000	5	116	2,446
	平方公尺	660,008.57	660,008.57	308,336.89	502.02	12,925.36	338,244.30
內湖區	棟數	15,411	15,411	8,640	12	185	6,574
	平方公尺	1,573,656.35	1,573,656.35	821,524.17	1,473.02	21,381.19	729,277.97
士林區	棟數	9,336	9,336	5,051	7	198	4,080
	平方公尺	1,058,895.83	1,058,895.83	549,749.83	649.96	51,073.31	457,422.73
北投區	棟數	8,908	8,908	4,933	3	144	3,828
	平方公尺	892,244.88	892,244.88	436,241.61	126.21	21,380.44	434,496.62

資料來源：本局土地登記科



## 十一、臺北市辦理建物他項

中華民國110年1月

區 別	類 別	典 權					農 育			
		合 計	設 定	移 轉	變 更	塗 銷	合 計	設 定	移 轉	變 更
總 計	棟 數	1	-	1	-	-	-	-	-	-
	平方公尺	10.40	-	10.40	-	-	-	-	-	-
松山區	棟 數	-	-	-	-	-	-	-	-	-
	平方公尺	-	-	-	-	-	-	-	-	-
信義區	棟 數	-	-	-	-	-	-	-	-	-
	平方公尺	-	-	-	-	-	-	-	-	-
大安區	棟 數	-	-	-	-	-	-	-	-	-
	平方公尺	-	-	-	-	-	-	-	-	-
中山區	棟 數	-	-	-	-	-	-	-	-	-
	平方公尺	-	-	-	-	-	-	-	-	-
中正區	棟 數	-	-	-	-	-	-	-	-	-
	平方公尺	-	-	-	-	-	-	-	-	-
大同區	棟 數	1	-	1	-	-	-	-	-	-
	平方公尺	10.40	-	10.40	-	-	-	-	-	-
萬華區	棟 數	-	-	-	-	-	-	-	-	-
	平方公尺	-	-	-	-	-	-	-	-	-
文山區	棟 數	-	-	-	-	-	-	-	-	-
	平方公尺	-	-	-	-	-	-	-	-	-
南港區	棟 數	-	-	-	-	-	-	-	-	-
	平方公尺	-	-	-	-	-	-	-	-	-
內湖區	棟 數	-	-	-	-	-	-	-	-	-
	平方公尺	-	-	-	-	-	-	-	-	-
士林區	棟 數	-	-	-	-	-	-	-	-	-
	平方公尺	-	-	-	-	-	-	-	-	-
北投區	棟 數	-	-	-	-	-	-	-	-	-
	平方公尺	-	-	-	-	-	-	-	-	-

資料來源：本局土地登記科



## 十二、臺北市辦理建物

中華民國110年1月

區別	類別	其				他	
		總計	撤銷	訴願決定 撤銷	更名	管理人 登記	更正
總計	棟數	185,782	48	-	1,481	386	77,455
	平方公尺	19,966,146.59	7,673.46	-	135,503.04	255,403.23	9,629,769.21
松山區	棟數	19,468	1	-	114	13	6,150
	平方公尺	2,263,619.51	157.46	-	9,830.70	2,909.03	779,911.87
信義區	棟數	19,687	3	-	101	26	8,702
	平方公尺	1,778,055.80	407.44	-	6,059.99	2,838.67	908,836.11
大安區	棟數	27,260	5	-	128	51	16,420
	平方公尺	3,138,813.69	1,127.51	-	14,782.91	4,727.07	2,044,938.37
中山區	棟數	16,296	2	-	262	32	2,804
	平方公尺	1,760,873.85	380.02	-	24,378.39	4,624.46	412,669.01
中正區	棟數	11,191	1	-	71	16	5,499
	平方公尺	1,366,116.85	205.32	-	5,168.25	10,328.93	759,637.58
大同區	棟數	10,004	-	-	92	15	4,345
	平方公尺	963,593.50	-	-	10,142.15	1,226.27	559,930.65
萬華區	棟數	12,489	6	-	99	21	5,531
	平方公尺	973,464.79	1,453.30	-	5,198.98	3,038.66	503,528.74
文山區	棟數	20,995	10	-	117	61	12,106
	平方公尺	2,056,947.69	1,821.87	-	7,740.37	14,019.10	1,331,665.98
南港區	棟數	14,256	16	-	54	14	8,034
	平方公尺	1,281,929.14	1,040.00	-	3,401.92	6,483.08	738,837.43
內湖區	棟數	12,440	-	-	207	22	452
	平方公尺	1,401,731.66	-	-	31,677.28	1,950.09	212,367.19
士林區	棟數	11,312	2	-	119	20	3,650
	平方公尺	1,565,914.25	738.80	-	8,035.13	2,134.97	745,864.61
北投區	棟數	10,384	2	-	117	95	3,762
	平方公尺	1,415,085.86	341.74	-	9,086.97	201,122.90	631,581.67

資料來源：本局土地登記科

# 其他登記棟數及面積

1日至12月31日

單位：棟；平方公尺

住 址 變 更	登				記		
	預告登記	其他限制 登	塗銷預告 登	其他塗銷 限制登記	書狀換給	書狀補給	註 記
<b>65,649</b>	<b>1,513</b>	<b>2,382</b>	<b>1,221</b>	<b>2,535</b>	<b>3,508</b>	<b>5,235</b>	<b>24,369</b>
<b>5,167,414.55</b>	<b>183,233.14</b>	<b>251,311.39</b>	<b>94,000.34</b>	<b>303,701.33</b>	<b>338,360.24</b>	<b>390,231.59</b>	<b>3,209,545.07</b>
5,160	103	144	95	158	305	369	6,856
427,007.73	8,965.92	12,160.29	9,014.06	13,877.22	30,240.21	28,969.57	940,575.45
5,316	130	158	113	162	333	444	4,199
364,271.39	11,004.32	11,188.73	9,100.24	13,625.86	27,919.39	29,626.38	393,177.28
6,889	185	221	152	240	405	652	1,912
609,541.52	17,091.93	17,376.87	14,906.84	29,020.07	32,182.98	53,343.57	299,774.05
8,817	249	342	167	341	494	796	1,990
684,682.94	56,809.08	38,559.41	12,561.59	35,607.25	86,287.75	56,282.89	348,031.06
3,547	98	164	74	163	326	310	922
297,176.35	32,345.01	20,647.79	4,662.54	20,619.08	21,140.58	23,142.92	171,042.50
3,817	64	153	75	183	247	259	754
235,765.49	3,736.05	12,478.91	3,787.75	15,979.80	16,672.41	22,077.25	81,796.77
4,198	116	264	74	229	381	424	1,146
231,178.20	7,088.99	20,507.98	4,310.87	24,474.15	27,456.00	25,124.58	120,104.34
6,696	118	154	81	209	210	393	840
518,154.57	9,467.44	14,502.42	5,861.39	18,675.30	15,980.31	28,009.15	91,049.79
2,866	68	99	58	111	102	174	2,660
248,531.30	4,066.68	13,017.99	3,476.79	11,798.99	9,077.75	12,230.10	229,967.11
9,175	131	217	123	249	292	432	1,140
787,805.28	10,223.47	41,499.96	10,124.26	72,852.00	32,423.36	32,192.11	168,616.66
4,799	142	277	123	262	258	574	1,086
416,558.71	12,900.84	31,770.02	9,223.93	22,637.54	24,748.99	45,513.30	245,787.41
4,369	109	189	86	228	155	408	864
346,741.07	9,533.41	17,601.02	6,970.08	24,534.07	14,230.51	33,719.77	119,622.65



## 十三、臺北市近5年地政士開業

類別 年度 及區別	地 政 士 開 業 及 異 動 登 記																	
	核 准 開 業 人 數								註 銷 開 業 人 數								補(換) 發開業 執照人 數	
	總 計			本縣市登記		他縣市轉入			總 計			停 止 執 業		轉 出 他 縣 市		其 他		
	合計	男	女	男	女	男	女	合計	男	女	男	女	男	女	男	女		
民國105年	80	42	38	33	36	9	2	74	35	39	24	34	11	5	-	-		73
民國106年	76	57	19	51	13	6	6	109	70	39	63	32	7	7	-	-	247	
民國107年	107	62	45	56	42	6	3	231	134	97	117	89	17	8	-	-	492	
民國108年	72	39	33	36	29	3	4	66	46	20	32	15	14	5	-	-	89	
民國109年	77	45	32	37	29	8	3	86	46	40	36	38	10	2	-	-	174	
民國110年	52	29	23	26	20	3	3	61	25	36	17	27	8	9	-	-	451	
松山區	4	1	3	1	3	-	-	6	4	2	3	2	1	-	-	-	38	
信義區	7	4	3	3	3	1	-	7	2	5	2	4	-	1	-	-	52	
大安區	9	6	3	5	2	1	1	12	4	8	3	7	1	1	-	-	64	
中山區	8	5	3	5	2	-	1	12	6	6	5	5	1	1	-	-	76	
中正區	5	2	3	2	2	-	1	5	-	5	-	4	-	1	-	-	53	
大同區	5	3	2	2	2	1	-	3	2	1	-	1	2	-	-	-	26	
萬華區	3	1	2	1	2	-	-	5	3	2	1	-	2	2	-	-	22	
文山區	-	-	-	-	-	-	-	2	1	1	1	1	-	-	-	-	36	
南港區	1	-	1	-	1	-	-	2	1	1	-	-	1	1	-	-	5	
內湖區	1	1	-	1	-	-	-	3	1	2	1	1	-	1	-	-	24	
士林區	7	4	3	4	3	-	-	3	1	2	1	1	-	1	-	-	33	
北投區	2	2	-	2	-	-	-	1	-	1	-	1	-	-	-	-	22	

資料來源：本局測繪科

說 明：地政士實價登錄裁罰案自101年8月1日施行起計算。

## 異動登記及管理業務統計

單位：人；%；元；件

地 政 士 業 務 檢 查									地 政 士 實 價 擅 以 地 政 士 違 反 地 政 士								
地 政 士 業 務 檢 查			地 政 士 實 價 擅 以 地 政 士 違 反 地 政 士		地 政 士 實 價 擅 以 地 政 士 違 反 地 政 士		地 政 士 實 價 擅 以 地 政 士 違 反 地 政 士		地 政 士 實 價 擅 以 地 政 士 違 反 地 政 士								
檢查人數	不合格人數	不合格比率	裁罰人數	裁罰金額	裁罰人數	裁罰金額	懲戒件數	懲戒人數	懲戒件數	懲戒人數							
226	8	3.54	26	785,000	1	50,000	1	1									
183	11	6.01	34	1,130,000	1	50,000	2	2									
174	4	2.30	24	910,000	-	-	3	3									
158	3	1.90	21	660,000	3	200,000	3	3									
156	-	-	11	-	1	-	1	1									
<b>155</b>	-	-	-	-	-	-	<b>2</b>	<b>2</b>									
16	-	-	-	-	-	-	-	-									
14	-	-	-	-	-	-	-	-									
27	-	-	-	-	-	-	-	-									
25	-	-	-	-	-	-	1	1									
14	-	-	-	-	-	-	-	-									
11	-	-	-	-	-	-	-	-									
10	-	-	-	-	-	-	-	-									
8	-	-	-	-	-	-	-	-									
4	-	-	-	-	-	-	-	-									
6	-	-	-	-	-	-	-	-									
13	-	-	-	-	-	-	-	-									
7	-	-	-	-	-	-	1	1									

本 頁 空 白

參、地價

# 一、臺北市不動產估價師開業及異動登記管理

中華民國110年1月1日至12月31日

單位：人

區 別	核 准 開 業 人 數								註 銷 開 業 人 數								補(換)發 開業執 照人數		
	總 計			本縣市登記		他縣市轉入			總 計			停止執業		轉出他縣市		其 他			
	合計	男	女	男	女	男	女	男	女	合計	男	女	男	女	男	女		男	女
總 計	13	9	4	8	4	1	-	-	8	5	3	2	1	3	2	-	-	21	
松山區	-	-	-	-	-	-	-	-	-	-	-	-	-	-	-	-	-	4	
信義區	2	1	1	1	1	-	-	-	4	4	-	2	-	2	-	-	-	6	
大安區	3	2	1	1	1	1	-	-	1	-	1	-	1	-	-	-	-	-	
中山區	2	2	-	2	-	-	-	-	1	-	1	-	-	-	1	-	-	5	
中正區	2	1	1	1	1	-	-	-	-	-	-	-	-	-	-	-	-	2	
大同區	1	1	-	1	-	-	-	-	-	-	-	-	-	-	-	-	-	-	
萬華區	-	-	-	-	-	-	-	-	-	-	-	-	-	-	-	-	-	1	
文山區	3	2	1	2	1	-	-	-	2	1	1	-	-	1	1	-	-	2	
南港區	-	-	-	-	-	-	-	-	-	-	-	-	-	-	-	-	-	-	
內湖區	-	-	-	-	-	-	-	-	-	-	-	-	-	-	-	-	-	-	
士林區	-	-	-	-	-	-	-	-	-	-	-	-	-	-	-	-	-	1	
北投區	-	-	-	-	-	-	-	-	-	-	-	-	-	-	-	-	-	-	

資料來源：本局地價科

## 二、臺北市住宅價格指數(1)

(基期：民國107年=100)

類別 年月別	全市 指數	全市大樓 指數	全市公寓 指數	全市小宅 指數
101年8月	91.69	83.61	98.93	82.81
101年9月	91.27	83.92	98.93	82.90
101年10月	91.43	84.44	98.47	84.57
101年11月	91.27	84.10	98.01	83.43
101年12月	93.91	88.15	99.13	84.83
102年1月	94.08	87.34	97.39	84.93
102年2月	94.01	86.52	96.50	86.42
102年3月	96.64	89.55	101.90	87.61
102年4月	98.25	91.46	105.20	89.34
102年5月	100.17	92.51	104.59	91.91
102年6月	100.33	93.17	104.64	94.31
102年7月	101.14	93.67	107.24	93.93
102年8月	103.19	95.31	108.02	94.91
102年9月	102.92	94.72	108.70	97.23
102年10月	102.91	94.48	109.88	97.29
102年11月	104.48	95.81	109.05	97.12
102年12月	105.16	98.53	108.56	97.48
103年1月	107.21	99.58	111.93	101.56
103年2月	107.07	99.69	111.39	104.09
103年3月	107.26	98.38	111.19	101.75
103年4月	106.40	97.61	112.43	102.21
103年5月	108.60	101.05	114.64	104.30
103年6月	109.51	101.20	109.76	103.44
103年7月	109.16	102.06	109.65	105.30
103年8月	108.19	101.90	108.51	103.60
103年9月	107.62	99.75	108.52	101.90
103年10月	107.20	99.45	109.53	102.01
103年11月	107.43	102.11	109.42	106.68
103年12月	106.79	101.45	109.54	103.85
104年1月	106.66	101.21	109.55	102.79
104年2月	106.36	98.71	111.39	102.08
104年3月	104.94	99.21	108.54	103.77
104年4月	105.82	102.59	107.01	102.72
104年5月	106.98	104.34	110.07	104.95
104年6月	106.85	103.31	111.24	105.27
104年7月	106.20	102.87	110.22	102.87
104年8月	106.67	101.50	112.63	99.83
104年9月	104.85	101.88	110.14	100.28
104年10月	102.80	100.09	107.79	100.12
104年11月	101.41	98.66	108.83	101.00
104年12月	101.67	96.71	109.65	99.32
105年1月	100.54	96.17	107.58	99.35
105年2月	100.40	95.69	108.30	98.00
105年3月	100.69	97.30	106.74	98.21
105年4月	100.60	98.18	105.66	97.34
105年5月	100.17	95.72	105.68	99.63
105年6月	100.91	94.93	105.88	100.73
105年7月	100.39	97.43	102.22	98.97
105年8月	101.06	100.43	100.13	99.52
105年9月	100.26	97.78	102.18	98.69
105年10月	100.80	99.10	101.90	97.56
105年11月	100.25	100.05	98.89	96.41
105年12月	99.14	101.57	97.13	99.00
106年1月	98.27	99.83	97.84	95.76
106年2月	98.84	98.81	101.17	96.40
106年3月	98.39	97.59	100.31	95.82
106年4月	97.97	95.80	100.57	96.85
106年5月	99.20	96.97	103.21	99.02

## 二、臺北市住宅價格指數(1)

(基期：民國107年=100)

類別 年月別	全市 指數	全市大樓 指數	全市公寓 指數	全市小宅 指數
106年6月	99.71	97.06	104.57	100.16
106年7月	99.99	96.60	106.28	98.91
106年8月	97.46	99.28	102.09	96.82
106年9月	99.87	101.33	105.99	98.95
106年10月	97.94	100.45	102.56	96.66
106年11月	99.94	101.83	105.97	98.69
106年12月	98.82	101.39	103.18	98.96
107年1月	99.83	102.78	99.32	101.23
107年2月	98.86	103.12	97.50	99.08
107年3月	98.31	100.29	99.46	97.35
107年4月	98.92	99.26	101.66	99.31
107年5月	100.40	101.21	100.38	100.24
107年6月	100.33	101.84	99.23	101.63
107年7月	100.88	102.81	97.97	101.82
107年8月	100.75	99.78	99.69	99.21
107年9月	100.12	99.09	99.63	97.20
107年10月	100.63	97.00	100.17	99.04
107年11月	101.01	96.32	103.73	100.12
107年12月	99.96	96.51	101.25	102.81
108年1月	100.07	98.07	100.24	101.47
108年2月	100.97	97.40	102.10	99.62
108年3月	102.59	99.10	103.64	98.41
108年4月	103.30	97.29	102.91	100.07
108年5月	103.06	98.20	101.70	100.62
108年6月	102.70	99.43	101.01	100.33
108年7月	101.39	98.57	99.38	99.19
108年8月	101.76	98.90	99.08	100.78
108年9月	102.14	99.71	98.84	100.86
108年10月	103.16	98.36	102.13	100.47
108年11月	103.37	100.98	104.12	99.93
108年12月	104.14	102.32	103.60	99.66
109年1月	104.47	103.32	103.07	100.75
109年2月	103.65	103.44	101.35	101.59
109年3月	103.88	104.16	100.73	102.12
109年4月	103.28	104.13	99.83	101.31
109年5月	103.95	104.38	101.14	100.27
109年6月	104.03	104.25	101.68	100.58
109年7月	104.26	104.30	100.85	102.70
109年8月	104.89	104.36	100.98	104.15
109年9月	105.46	105.48	102.64	103.64
109年10月	105.98	106.14	103.72	103.25
109年11月	105.86	105.23	106.06	104.07
109年12月	105.90	106.17	105.82	103.65
110年1月	106.31	106.84	105.27	103.49
110年2月	107.03	107.84	105.89	105.12
110年3月	107.47	108.69	106.11	106.39
110年4月	107.20	108.95	105.29	105.84
110年5月	107.67	109.11	106.03	105.43
110年6月	107.05	108.89	104.78	105.47
110年7月	107.42	108.90	105.86	104.46
110年8月	107.95	109.84	106.24	105.72
110年9月	109.12	111.17	107.21	107.65
110年10月	110.42	112.78	108.34	109.31
110年11月	111.01	113.32	109.25	110.22
110年12月	112.02	114.66	109.48	111.52

資料來源：本局地價科

## 二、臺北市住宅價格指數(2)

(單位：標準住宅總價：萬元、標準住宅單價：萬元/坪)

類別 年月別	全市 標準住宅價格		全市大樓 標準住宅價格		全市公寓 標準住宅價格		全市小宅 標準住宅價格	
	總價	單價	總價	單價	總價	單價	總價	單價
101年8月	1,452	46.26	1,747	48.95	1,281	42.68	715	51.11
101年9月	1,446	46.05	1,754	49.13	1,281	42.69	716	51.16
101年10月	1,448	46.13	1,765	49.43	1,275	42.49	731	52.19
101年11月	1,446	46.04	1,758	49.23	1,269	42.29	721	51.49
101年12月	1,488	47.38	1,842	51.61	1,283	42.77	733	52.35
102年1月	1,490	47.46	1,825	51.13	1,261	42.02	734	52.42
102年2月	1,489	47.43	1,808	50.65	1,249	41.64	747	53.34
102年3月	1,531	48.75	1,871	52.42	1,319	43.97	757	54.07
102年4月	1,556	49.57	1,911	53.54	1,362	45.39	772	55.13
102年5月	1,587	50.54	1,933	54.16	1,354	45.13	794	56.72
102年6月	1,589	50.62	1,947	54.54	1,354	45.15	815	58.20
102年7月	1,602	51.02	1,958	54.83	1,388	46.27	812	57.97
102年8月	1,635	52.06	1,992	55.79	1,398	46.61	820	58.57
102年9月	1,630	51.93	1,980	55.45	1,407	46.90	840	60.01
102年10月	1,630	51.92	1,975	55.31	1,422	47.41	841	60.04
102年11月	1,655	52.71	2,002	56.09	1,412	47.05	839	59.94
102年12月	1,666	53.05	2,059	57.68	1,405	46.84	842	60.16
103年1月	1,698	54.09	2,081	58.29	1,449	48.29	878	62.68
103年2月	1,696	54.02	2,083	58.36	1,442	48.06	899	64.24
103年3月	1,699	54.11	2,056	57.59	1,439	47.97	879	62.80
103年4月	1,686	53.68	2,040	57.14	1,455	48.51	883	63.08
103年5月	1,720	54.79	2,112	59.16	1,484	49.46	901	64.37
103年6月	1,735	55.25	2,115	59.24	1,421	47.36	894	63.84
103年7月	1,729	55.07	2,133	59.75	1,419	47.31	910	64.98
103年8月	1,714	54.58	2,130	59.66	1,405	46.82	895	63.94
103年9月	1,705	54.29	2,085	58.40	1,405	46.82	880	62.89
103年10月	1,698	54.08	2,078	58.22	1,418	47.26	881	62.96
103年11月	1,702	54.20	2,134	59.78	1,416	47.21	922	65.84
103年12月	1,692	53.88	2,120	59.39	1,418	47.26	897	64.09
104年1月	1,690	53.81	2,115	59.25	1,418	47.27	888	63.44
104年2月	1,685	53.66	2,063	57.79	1,442	48.06	882	63.00
104年3月	1,662	52.95	2,073	58.08	1,405	46.83	897	64.04
104年4月	1,676	53.39	2,144	60.06	1,385	46.17	888	63.40
104年5月	1,695	53.97	2,181	61.08	1,425	47.49	907	64.77
104年6月	1,693	53.91	2,159	60.48	1,440	48.00	910	64.97
104年7月	1,682	53.58	2,150	60.23	1,427	47.56	889	63.49
104年8月	1,690	53.81	2,121	59.42	1,458	48.60	863	61.61
104年9月	1,661	52.90	2,129	59.64	1,426	47.52	866	61.89
104年10月	1,629	51.86	2,092	58.59	1,395	46.51	865	61.79
104年11月	1,607	51.16	2,062	57.76	1,409	46.96	873	62.33
104年12月	1,611	51.29	2,021	56.62	1,419	47.31	858	61.29
105年1月	1,593	50.72	2,010	56.30	1,393	46.42	858	61.31
105年2月	1,590	50.65	2,000	56.02	1,402	46.73	847	60.48
105年3月	1,595	50.80	2,034	56.96	1,382	46.05	849	60.61
105年4月	1,594	50.75	2,052	57.48	1,368	45.59	841	60.08
105年5月	1,587	50.54	2,001	56.04	1,368	45.60	861	61.49
105年6月	1,599	50.91	1,984	55.57	1,371	45.69	870	62.17
105年7月	1,590	50.65	2,036	57.04	1,323	44.11	855	61.08
105年8月	1,601	50.98	2,099	58.80	1,296	43.20	860	61.42
105年9月	1,588	50.58	2,044	57.25	1,323	44.09	853	60.91
105年10月	1,597	50.85	2,071	58.02	1,319	43.97	843	60.21
105年11月	1,588	50.58	2,091	58.57	1,280	42.67	833	59.50
105年12月	1,570	50.02	2,123	59.46	1,257	41.91	855	61.10
106年1月	1,557	49.58	2,086	58.44	1,266	42.21	827	59.10
106年2月	1,566	49.87	2,065	57.85	1,310	43.65	833	59.49
106年3月	1,559	49.64	2,040	57.13	1,298	43.28	828	59.14
106年4月	1,552	49.43	2,002	56.08	1,302	43.39	837	59.77



## 二、臺北市住宅價格指數(2)

(單位：標準住宅總價：萬元、標準住宅單價：萬元/坪)

類別 年月別	全市 標準住宅價格		全市大樓 標準住宅價格		全市公寓 標準住宅價格		全市小宅 標準住宅價格	
	總價	單價	總價	單價	總價	單價	總價	單價
106年5月	1,571	50.05	2,027	56.77	1,336	44.53	856	61.11
106年6月	1,580	50.31	2,029	56.82	1,354	45.12	865	61.81
106年7月	1,584	50.45	2,019	56.55	1,376	45.86	855	61.04
106年8月	1,544	49.17	2,075	58.12	1,321	44.05	837	59.75
106年9月	1,582	50.38	2,118	59.32	1,372	45.73	855	61.07
106年10月	1,552	49.41	2,099	58.81	1,328	44.25	835	59.66
106年11月	1,583	50.42	2,128	59.61	1,372	45.72	853	60.91
106年12月	1,565	49.86	2,119	59.36	1,336	44.52	855	61.07
107年1月	1,582	50.37	2,148	60.17	1,286	42.85	875	62.48
107年2月	1,566	49.87	2,155	60.37	1,262	42.07	856	61.14
107年3月	1,557	49.60	2,096	58.71	1,287	42.92	841	60.08
107年4月	1,567	49.91	2,075	58.11	1,316	43.86	858	61.29
107年5月	1,590	50.65	2,115	59.25	1,299	43.31	866	61.86
107年6月	1,589	50.62	2,128	59.62	1,284	42.82	878	62.72
107年7月	1,598	50.90	2,149	60.19	1,268	42.27	880	62.84
107年8月	1,596	50.83	2,085	58.41	1,290	43.01	857	61.23
107年9月	1,586	50.51	2,071	58.01	1,290	42.99	840	59.99
107年10月	1,594	50.77	2,027	56.79	1,297	43.22	856	61.12
107年11月	1,600	50.96	2,013	56.39	1,343	44.76	865	61.79
107年12月	1,584	50.43	2,017	56.50	1,311	43.69	888	63.45
108年1月	1,585	50.49	2,050	57.41	1,298	43.25	877	62.62
108年2月	1,600	50.94	2,036	57.02	1,322	44.05	861	61.48
108年3月	1,625	51.76	2,071	58.01	1,341	44.72	850	60.73
108年4月	1,636	52.12	2,033	56.96	1,332	44.40	865	61.76
108年5月	1,633	52.00	2,052	57.49	1,316	43.88	869	62.10
108年6月	1,627	51.82	2,078	58.21	1,307	43.58	867	61.92
108年7月	1,606	51.15	2,060	57.71	1,286	42.88	857	61.21
108年8月	1,612	51.34	2,067	57.90	1,283	42.75	871	62.19
108年9月	1,618	51.53	2,084	58.37	1,279	42.65	871	62.25
108年10月	1,634	52.04	2,056	57.58	1,322	44.07	868	62.00
108年11月	1,637	52.15	2,110	59.12	1,348	44.93	863	61.67
108年12月	1,650	52.54	2,139	59.90	1,341	44.70	861	61.51
109年1月	1,655	52.71	2,159	60.49	1,334	44.47	870	62.18
109年2月	1,642	52.29	2,162	60.56	1,312	43.73	878	62.7
109年3月	1,646	52.41	2,177	60.98	1,304	43.46	882	63.02
109年4月	1,636	52.11	2,176	60.96	1,292	43.07	875	62.53
109年5月	1,647	52.45	2,182	61.11	1,309	43.64	866	61.88
109年6月	1,648	52.49	2,179	61.03	1,316	43.87	869	62.07
109年7月	1,652	52.60	2,180	61.06	1,305	43.51	887	63.38
109年8月	1,662	52.92	2,181	61.09	1,307	43.57	900	64.28
109年9月	1,671	53.21	2,204	61.75	1,329	44.29	895	63.96
109年10月	1,679	53.47	2,218	62.14	1,343	44.75	892	63.72
109年11月	1,677	53.41	2,199	61.61	1,373	45.76	899	64.23
109年12月	1,678	53.43	2,219	62.16	1,370	45.66	896	63.97
110年1月	1,684	53.64	2,233	62.55	1,363	45.42	894	63.87
110年2月	1,695	54.00	2,254	63.14	1,371	45.69	908	64.87
110年3月	1,703	54.22	2,272	63.63	1,373	45.78	919	65.66
110年4月	1,698	54.08	2,277	63.78	1,363	45.43	914	65.32
110年5月	1,706	54.32	2,280	63.88	1,372	45.75	911	65.07
110年6月	1,696	54.01	2,276	63.75	1,356	45.21	911	65.09
110年7月	1,702	54.20	2,276	63.75	1,370	45.68	903	64.47
110年8月	1,710	54.46	2,296	64.30	1,375	45.84	913	65.25
110年9月	1,729	55.05	2,323	65.08	1,388	46.26	930	66.44
110年10月	1,749	55.71	2,357	66.02	1,402	46.75	944	67.46
110年11月	1,759	56.00	2,368	66.34	1,414	47.14	952	68.02
110年12月	1,775	56.52	2,396	67.13	1,417	47.24	964	68.82

資料來源：本局地價科

### 三、臺北市商辦租金指數

(基期：民國104年上期=100) 單位：標準租金：元/坪

年期別 \ 類別	全市指數		主要路段指數	
	指數	標準租金	指數	標準租金
103年上期	96.68	1,345	99.97	2,466
103年下期	99.20	1,380	100.95	2,490
104年上期	100.00	1,391	100.00	2,467
104年下期	101.44	1,411	99.94	2,466
105年上期	103.19	1,435	100.12	2,470
105年下期	103.90	1,445	99.24	2,448
106年上期	105.81	1,472	100.82	2,487
106年下期	105.80	1,472	101.67	2,508
107年上期	106.31	1,479	105.53	2,604
107年下期	105.47	1,467	106.07	2,617
108年上期	105.25	1,464	108.55	2,678
108年下期	105.69	1,470	110.04	2,715
109年上期	105.80	1,472	111.80	2,758
109年下期	106.69	1,484	112.72	2,781
110年上期	107.30	1,493	112.89	2,785
110年下期	108.18	1,505	113.57	2,802

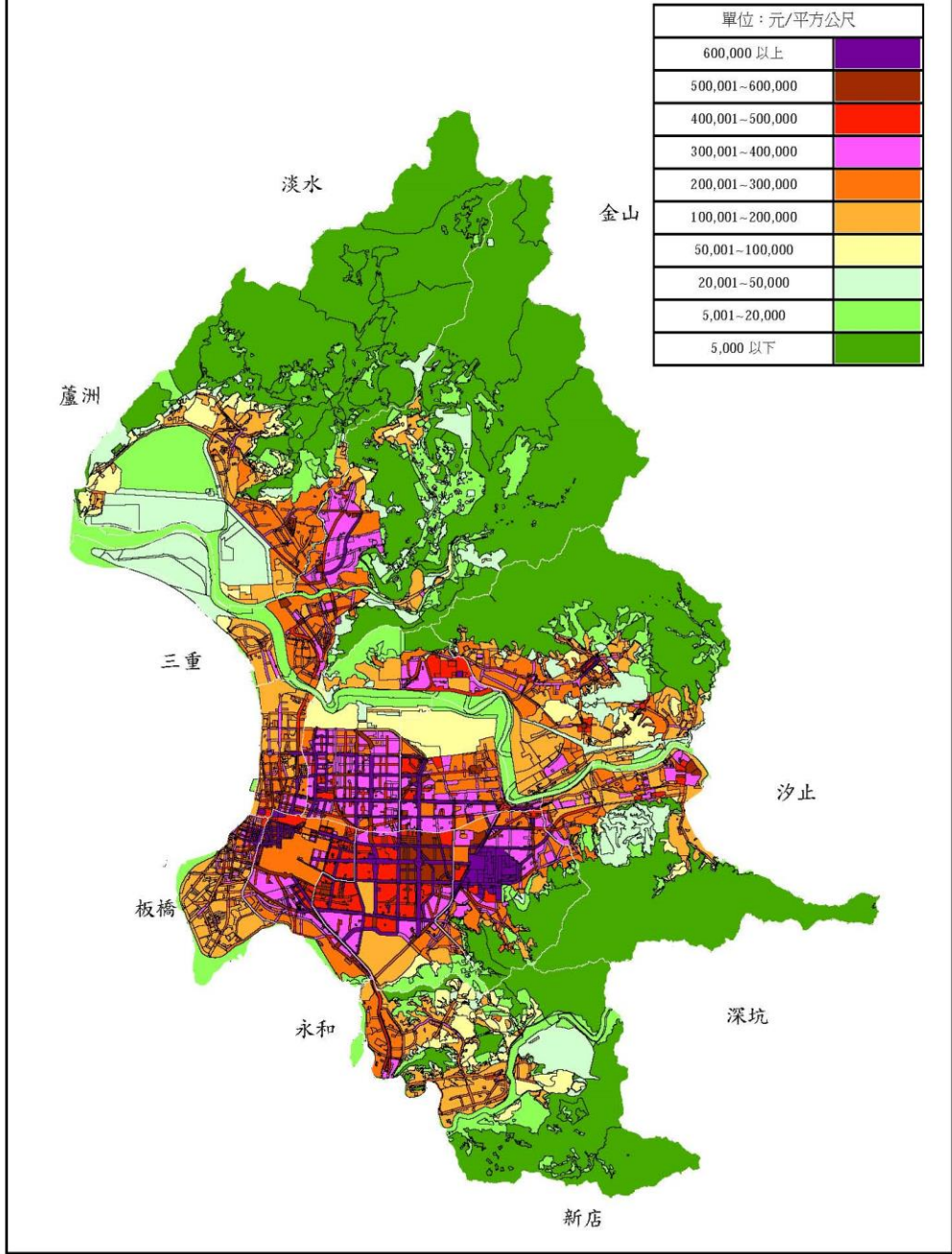
資料來源：本局地價科

## 四、臺北市地價區段統計

權目 年度及區別	總 計	路線價區段數	非路線價區段數	備 註
民國68年度	4,391	1,564	2,827	
民國69年度	4,672	1,723	2,949	
民國70年度	4,751	1,797	2,954	
民國71年度	4,855	1,849	3,006	
民國72年度	4,987	1,896	3,091	
民國73年度	5,016	1,917	3,099	
民國74年度	5,631	1,925	3,706	
民國75年度	5,704	1,960	3,744	
民國76年度	5,794	1,985	3,809	
民國77年度	5,329	1,993	3,336	
民國78年度	4,711	1,944	2,767	
民國79年度	2,849	1,410	1,439	
民國80年度	2,862	1,424	1,438	
民國81年度	2,760	1,357	1,403	
民國82年度	2,784	1,366	1,418	
民國83年度	2,817	1,377	1,440	
民國84年度	2,857	1,400	1,457	
民國85年度	2,894	1,402	1,492	
民國86年度	2,795	1,380	1,415	
民國87年度	2,622	1,235	1,387	
民國88年度	2,670	1,251	1,419	
民國89年度	2,676	1,227	1,449	
民國90年度	2,698	1,225	1,473	
民國91年度	2,743	1,230	1,513	
民國92年度	2,759	1,228	1,531	
民國93年度	2,878	1,226	1,652	
民國94年度	2,938	1,223	1,715	
民國95年度	3,049	1,233	1,816	
民國96年度	3,149	1,248	1,901	
民國97年度	3,233	1,977	1,256	
民國98年度	3,301	1,257	2,044	
民國99年度	3,416	1,269	2,147	
民國100年度	3,516	1,282	2,234	
民國101年度	3,587	1,291	2,296	
民國102年度	3,740	1,300	2,440	
民國103年度	3,856	1,301	2,555	
民國104年度	3,958	1,299	2,686	
民國105年度	4,155	1,313	2,842	
民國106年度	4,354	1,320	3,034	
民國107年度	4,447	1,326	3,121	
民國108年度	4,542	1,331	3,211	
民國109年度	4,592	1,334	3,258	
<b>民國110年度</b>	<b>4,668</b>	<b>1,331</b>	<b>3,337</b>	
松山區	262	79	183	
信義區	382	104	278	
大安區	358	126	232	
中山區	394	145	249	
中正區	338	159	179	
大同區	282	138	144	
萬華區	345	209	136	
文山區	567	68	499	
南港區	273	49	224	
內湖區	484	68	416	
士林區	491	134	357	
北投區	492	52	440	

資料來源：本局地價科

### 臺北市110年公告土地現值區段地價分布圖



## 五、臺北市土地總歸戶情形

中華民國110年12月

單位：戶數

權 屬 行 政 區	總 計	私 有	公 有	備 註
總 計	1,097,596	1,097,428	168	
松山區	80,174	80,160	14	
信義區	93,213	93,201	12	
大安區	122,404	122,388	16	
中山區	113,642	113,628	14	
中正區	64,647	64,627	20	
大同區	55,604	55,597	7	
萬華區	78,323	78,312	11	
文山區	107,315	107,298	17	
南港區	53,376	53,368	8	
內湖區	111,912	111,894	18	
士林區	115,133	115,117	16	
北投區	101,853	101,838	15	

資料來源：本局地價科

說 明：1. 依平均地權條例第14條規定：「規定地價後，每二年重新規定地價一次」。本市最近一次規定地價係於111年1月1日辦理。

2. 本表係就本市已公告地價統計，不包含產權未定土地。

## 六、臺北市地價稅及土地增值稅徵收情形

單位：新臺幣元

項 目	總 計	地價稅	土地增值稅
年 度			
合計	<b>1,330,193,561,111.82</b>	<b>543,216,260,004.89</b>	<b>786,977,301,106.93</b>
58	809,241,632.25	509,125,544.64	300,116,087.61
59	902,266,661.87	590,889,633.99	311,377,027.88
60	932,492,896.82	542,629,935.42	389,862,961.40
61	922,920,148.25	553,201,361.55	369,718,786.70
62	1,103,423,515.72	593,428,470.54	509,995,045.18
63	1,387,082,441.62	668,195,170.22	718,887,271.40
64	1,502,038,208.84	647,634,822.45	854,403,386.39
65	3,008,397,964.30	1,156,428,918.20	1,851,969,046.10
66	4,339,745,467.84	1,525,059,053.14	2,814,686,414.70
67	5,860,314,881.21	1,941,563,068.34	3,918,751,812.87
68	7,082,274,091.40	3,057,921,888.40	4,024,352,203.00
69	8,307,372,123.00	3,142,796,946.00	5,164,575,177.00
70	11,155,954,393.20	3,128,012,530.00	8,027,941,863.20
71	12,318,670,266.00	3,079,383,748.00	9,239,286,518.00
72	13,242,283,725.50	3,021,513,288.00	10,220,770,437.50
73	15,636,320,391.00	2,962,731,244.00	12,673,589,147.00
74	15,335,305,670.00	3,036,010,605.00	12,299,295,065.00
75	15,587,372,334.00	2,986,951,647.00	12,600,420,687.00
76	20,345,329,502.00	2,626,770,289.00	17,718,559,213.00
77	24,343,523,650.00	3,819,663,113.00	20,523,860,537.00
78	35,372,568,486.00	5,463,710,833.00	29,908,857,653.00
79	31,500,988,279.00	7,009,139,917.00	24,491,848,362.00
80	44,138,628,559.00	8,289,050,792.00	35,849,577,767.00
81	48,813,029,621.00	9,884,619,936.00	38,928,409,685.00
82	47,255,740,984.00	11,224,827,265.00	36,030,913,719.00
83	45,437,493,723.00	11,252,614,467.00	34,184,879,256.00
84	41,166,129,876.00	12,666,445,633.00	28,499,684,243.00
85	37,052,756,905.00	13,952,709,712.00	23,100,047,193.00
86	45,893,669,109.00	13,727,873,104.00	32,165,796,005.00
87	46,251,777,776.00	14,957,505,657.00	31,294,272,119.00
88	40,138,223,678.00	15,016,364,521.00	25,121,859,157.00
88年下半年及89	62,091,375,045.00	30,392,879,255.00	31,698,495,790.00
90	27,254,897,406.00	17,701,493,111.00	9,553,404,295.00
91	27,523,443,987.00	16,827,356,275.00	10,696,087,712.00
92	31,664,513,930.00	16,943,579,883.00	14,720,934,047.00
93	36,773,196,221.00	17,245,631,135.00	19,527,565,086.00
94	38,060,663,570.00	17,642,901,242.00	20,417,762,328.00
95	36,847,216,834.00	17,966,408,173.00	18,880,808,661.00
96	38,772,111,309.00	19,562,228,351.00	19,209,882,958.00
97	33,280,588,550.00	19,336,852,287.00	13,943,736,263.00
98	34,446,049,224.00	18,836,109,030.00	15,609,940,194.00
99	37,421,748,562.00	20,332,765,697.00	17,088,982,865.00
100	38,062,671,343.00	20,534,137,009.00	17,528,534,334.00
101	37,422,799,487.00	20,748,021,644.00	16,674,777,843.00
102	41,247,322,160.00	22,143,481,947.00	19,103,840,213.00
103	41,823,475,639.00	22,520,360,611.00	19,303,115,028.00
104	48,101,278,651.00	22,089,792,483.00	26,011,486,168.00
105	46,550,077,205.00	29,519,660,662.00	17,030,416,543.00
106	45,706,795,028.00	29,837,828,096.00	15,868,966,932.00
107	43,467,871,702.00	27,752,119,561.00	15,715,752,141.00
108	45,733,139,480.00	27,484,179,451.00	18,248,960,029.00
109	46,389,664,974.00	28,088,281,221.00	18,301,383,753.00
110	46,370,586,032.00	27,346,906,130.00	19,023,679,902.00

資料來源：臺北市稅捐稽徵處

附 註：1. 表列數字係實徵數

2. 88年度(含)以前為上年7月1日起至該年6月30日止

3. 88年下半年及89年度為88年7月1日起至89年底止

4. 90年度(含)以後為該年1月1日起至同年底止

## 肆、地權及不動產交易

## 一、臺北市外國人地權登記管理

中華民國110年1月1日至12月31日

單位：件；筆；棟；平方公尺

工作項目	項目	件數	土地		建物			
			筆數	面積	棟數	面積		
總計		830	1,195	87,140.24	997	145,885.15		
所有權登記	合計	405	610	28,706.15	481	45,620.34		
	取得	計	258	388	15,646.46	322	32,539.61	
		買賣	1	184	247	8,267.15	233	23,163.97
		拍賣	2	1	1	36.67	1	71.20
		繼承	3	51	107	6,764.58	66	7,893.89
		贈與	4	19	26	482.82	20	1,044.25
		其他	5	3	7	95.24	2	366.30
	移轉	計	147	222	13,059.69	159	13,080.73	
		買賣	6	114	172	4,684.05	130	11,030.63
		拍賣	7	1	1	8.88	1	35.35
		繼承	8	12	18	1,659.03	11	718.25
		贈與	9	19	30	6,692.96	16	1,205.23
其他		10	1	1	14.77	1	91.27	
他項權利登記	合計	425	585	58,434.09	516	100,264.81		
	設定	11	197	287	14,324.15	262	48,744.53	
	移轉	12	7	9	291.23	-	-	
	變更	13	20	25	1,409.68	3	349.22	
	塗銷	14	201	264	42,409.03	251	51,171.06	
	其他	15	-	-	-	-	-	
備註								

資料來源：本局土地登記科



## 二、臺北市不動產經紀人證書

中華民國110年1月

類別 月份	不 動 產 經 紀 人 證 書 申 請 件 數			
	總計 (1)=(2)+(3)+(4)	新申請 (2)	補(換)發 (3)	加註延長 (4)
總計	597	57	279	261
1月	41	2	18	21
2月	55	7	15	33
3月	72	18	29	25
4月	64	10	34	20
5月	32	4	18	10
6月	13	2	8	3
7月	14	5	7	2
8月	42	3	22	17
9月	30	1	17	20
10月	85	2	36	47
11月	60	1	34	25
12月	81	2	41	38

資料來源：本局地權及不動產交易科

# 及經紀業申請案件統計

1日至12月31日

單位:件

不 動 產 經 紀 業 申 請 件 數				
總計 (5)=(6)+(7)	核准許可 (6)	准予備查 (7)=(8)+(9)	設立備查 (8)	異動備查 (9)
3,129	141	2,988	120	2,868
257	14	243	14	229
192	10	182	8	174
310	21	289	12	277
272	16	256	19	237
236	8	228	12	216
220	13	207	16	191
315	9	306	9	297
223	9	214	8	206
261	9	252	12	240
273	10	263	6	257
302	11	291	4	287
268	11	257	-	257

### 三、臺北市房地產消費糾紛原因統計

中華民國110年1月1日至12月31日

單位：件

糾紛原因		總計	仲介	代銷	建商	其他	備註
<b>總計</b>		<b>308</b>	<b>182</b>	<b>5</b>	<b>48</b>	<b>73</b>	
1	契約審閱權	6	5	0	0	1	
2	隱瞞重要資訊	28	27	0	1	0	
3	廣告不實	1	0	0	1	0	
4	產權不清楚	1	1	0	0	0	
5	「定金」返還	27	15	2	6	4	
6	開工遲延	1	0	0	1	0	
7	施工瑕疵	2	1	0	1	0	
8	建材設備不符	3	1	0	2	0	
9	工程結構及公共工程安全問題	1	0	0	1	0	
10	交屋遲延	11	5	0	6	0	
11	坪數不足	1	0	0	1	0	
12	屋頂使用權與產權爭議	-	0	0	0	0	
13	地下室使用權與產權爭議	-	0	0	0	0	
14	法定空地使用權與產權爭議	1	1	0	0	0	
15	建物不符容積率規定	1	1	0	0	0	
16	對預售屋未售出部分逕自變更設計，增加戶數銷售	-	0	0	0	0	
17	建商要求客戶繳回契約書	-	0	0	0	0	
18	建商倒閉	-	0	0	0	0	
19	停車位使用權	9	6	0	3	0	
20	停車位面積	2	1	0	1	0	
21	停車位價金	2	0	0	2	0	
22	要約書之使用	-	0	0	0	0	
23	仲介「斡旋金」返還	3	3	0	0	0	
24	仲介公司欺罔行為	6	5	1	0	0	
25	一屋二賣	2	2	0	0	0	
26	賺取差價	1	1	0	0	0	
27	服務報酬爭議	15	14	0	0	1	
28	房屋現況說明書內容與現況不符	11	9	0	1	1	
29	氫離子檢測	5	5	0	0	0	
30	鋼筋輻射檢測	2	2	0	0	0	
31	銷售人捲款潛逃	-	0	0	0	0	
32	逃漏稅捐	-	0	0	0	0	
33	有關稅費爭議	10	3	0	4	3	
34	未提供要約書或斡旋金契約選擇	1	1	0	0	0	
35	終止委售或買賣契約	23	19	1	3	0	
36	房屋漏水問題	30	28	0	2	0	
37	標的物貸款問題	5	3	0	2	0	
38	未提供(交付)不動產說明書	-	0	0	0	0	
39	其他	97	23	1	10	63	

資料來源：本局地權及不動產交易科

## 四、臺北市不動產經紀業查處統計

中華民國110年1月1日至12月31日

單位：件；元；人

違規裁罰(經紀業)			違規懲戒(經紀人員)		
態 樣	件數	裁罰金額	態 樣	件數	懲戒人數
<b>總 計</b>	135	10,480,000	<b>總 計</b>	5	5
非法經營不動產經紀業	7	700,000	私自承接或為他經紀業 執行仲介或代銷業務	3	3
未設置不動產經紀人	-	-			
僱用未具資格之不動產經紀 人員	1	60,000	收取法定仲介服務費以 外之價差或其他報酬	-	-
營業場所未依法揭示相關證 照、文件	1	30,000			
未與委託人簽訂委託契約書 即廣告銷售	3	180,000	不動產交易相關文件不 動產經紀人未簽章	1	1
不動產銷售或租賃廣告不實	74	4,860,000			
廣告未註明不動產經紀業名 稱	7	520,000	不動產說明書未經委託 人蓋章即提供解說	1	1
不動產交易相關文件不動產 經紀人未簽章	11	980,000			
實價登錄逾期	19	2,730,000	其他	-	-
其他	12	420,000			

資料來源：本局地權及不動產交易科

## 五、臺北市不動產租賃住宅服務業申請案件類別概況

中華民國110年1月1日至12月31日

單位：件

月別	核准許可及變更	登記及變更登記	人員異動備查
總計	93	85	30
1月	8	9	3
2月	5	7	1
3月	5	10	6
4月	11	5	2
5月	6	3	4
6月	6	7	4
7月	6	8	3
8月	4	6	1
9月	13	7	0
10月	10	9	0
11月	9	10	2
12月	10	4	4

資料來源：本局地權及不動產交易科

## 伍、地用

## 一、臺北市近5年撥用公地面積統計

面積單位:公頃

年度 及區別	類別 總計	國 防 設 備	交 通 事 業	公 用 事 業	水 利 事 業	公 共 衛 生	教 育 慈 善	公 共 建 築	國 營 事 業	其 他
民國106年度	15.3255	0.2820	3.0117	-	0.7541	-	1.6858	4.3022	-	5.2897
民國107年度	24.3592	-	14.9473	-	0.2137	-	1.7710	4.8946	-	2.5326
民國108年度	10.7164	0.0716	4.1084	-	0.0021	-	5.4783	0.6016	-	0.4544
民國109年度	8.5217	0.0533	6.2646	-	0.8123	0.0068	0.4083	0.5756	-	0.4008
<b>民國110年度</b>	<b>7.2975</b>	<b>0.1209</b>	<b>3.5778</b>	-	<b>0.0272</b>	-	<b>0.7991</b>	<b>2.1061</b>	-	<b>0.6664</b>
松山區	0.2869	-	0.2869	-	-	-	-	-	-	-
信義區	0.3168	-	0.1981	-	-	-	-	-	-	0.1187
大安區	0.6690	-	0.1634	-	-	-	0.4064	0.0075	-	0.0917
中山區	0.4168	0.1209	0.2047	-	-	-	0.0912	-	-	-
中正區	1.0634	-	0.0979	-	-	-	0.2710	0.6832	-	0.0113
大同區	0.0954	-	0.0759	-	-	-	0.0195	-	-	-
萬華區	0.1109	-	0.0886	-	-	-	-	-	-	0.0223
文山區	2.2332	-	2.1320	-	-	-	0.0110	0.0902	-	-
南港區	1.5572	-	0.0695	-	0.0217	-	-	1.3246	-	0.1414
內湖區	0.2108	-	0.0794	-	0.0055	-	-	-	-	0.1259
士林區	0.0244	-	0.0244	-	-	-	-	-	-	-
北投區	0.3127	-	0.1570	-	-	-	-	0.0006	-	0.1551

資料來源:本局地用科

## 二、臺北市近5年徵收

年度區別	土地筆數	面積							
		總計	國防事業	交通事業	公用事業	水利事業	公共衛生及環境保護事業	政府機關、地方自治機關及其他公共建築	教育、學術及文化事業
民國106年度	30	0.3785	-	0.3534	-	-	-	-	-
民國107年度	1	0.0001	-	0.0001	-	-	-	-	-
民國108年度	27	1.4051	-	1.4051	-	-	-	-	-
民國109年度	9	0.0299	-	0.0299	-	-	-	-	-
<b>民國110年度</b>	<b>1</b>	<b>0.0003</b>	-	<b>0.0003</b>	-	-	-	-	-
松山區	-	-	-	-	-	-	-	-	-
信義區	-	-	-	-	-	-	-	-	-
大安區	-	-	-	-	-	-	-	-	-
中山區	-	-	-	-	-	-	-	-	-
中正區	-	-	-	-	-	-	-	-	-
大同區	-	-	-	-	-	-	-	-	-
萬華區	-	-	-	-	-	-	-	-	-
文山區	1	0.0003	-	0.0003	-	-	-	-	-
南港區	-	-	-	-	-	-	-	-	-
內湖區	-	-	-	-	-	-	-	-	-
士林區	-	-	-	-	-	-	-	-	-
北投區	-	-	-	-	-	-	-	-	-

資料來源：本局地用科

附註：本表依據公告補償清冊統計。





## 三、臺北市公地權屬及面積統計

面積單位：公頃

年度	權屬 面積	總計	國有	臺灣省有	臺北市有	新北市有
民國68年度		5,721.8503	3,016.8126	1,225.6917	1,360.0135	119.3325
民國69年度		6,098.3397	3,016.8126	1,225.6917	1,736.5029	119.3325
民國70年度		7,001.3921	3,934.6779	1,210.8788	1,736.5029	119.3325
民國71年度		7,001.3921	3,934.6779	1,210.8788	1,736.5029	119.3325
民國72年度		7,086.0538	3,507.5352	1,124.5658	2,334.5175	119.4353
民國73年度		7,753.6335	3,799.1041	1,112.7698	2,773.3071	68.4525
民國74年度		8,341.0496	4,021.2179	1,131.9336	3,114.2396	73.6585
民國75年度		8,156.4724	3,895.3338	1,125.8081	3,060.9254	74.4051
民國76年度		8,821.0579	4,232.1580	1,121.8612	3,392.6896	74.3491
民國77年度		8,739.0248	4,659.4423	1,029.7336	2,978.2243	71.6246
民國78年度		9,033.0790	4,789.7295	1,032.9155	3,139.3258	71.1082
民國79年度		10,085.0252	4,792.3012	1,028.4554	4,201.5210	62.7476
民國80年度		10,131.8604	4,817.5601	1,028.6558	4,222.9005	62.7440
民國81年度		10,377.5654	5,039.2912	1,027.6692	4,247.8400	62.7650
民國82年度		10,341.0937	4,961.9850	1,027.1386	4,289.2257	62.7444
民國83年度		11,280.7603	5,681.4921	1,026.8271	4,509.6967	62.7444
民國84年度		11,328.9069	5,697.2052	1,025.8853	4,543.0720	62.7444
民國85年度		13,816.1847	7,445.7952	1,185.4335	5,059.7209	125.2351
民國86年度		11,822.8640	6,287.9934	978.2596	4,492.1696	64.4414
民國87年度		11,562.5380	6,304.6434	976.0353	4,217.4227	64.4366
民國88年度		12,632.1344	6,848.9737	899.2011	4,814.8069	69.1527
民國89年度		12,602.5353	7,719.4483	0.0649	4,813.8268	69.1953
民國90年度		12,631.7499	7,714.8217	0.4037	4,847.4195	69.1050
民國91年度		12,674.8295	7,723.4457	0.0213	4,882.2536	69.1089
民國92年度		12,705.8420	7,730.6218	0.0106	4,906.7178	68.4918
民國93年度		12,691.1314	7,715.9513	-	4,907.0185	68.1616
民國94年度		12,727.1522	7,713.1561	-	4,946.2922	67.7039
民國95年度		12,762.8529	7,726.9105	-	4,968.3777	67.5647
民國96年度		12,780.3657	7,747.1736	-	4,966.8367	66.3554
民國97年度		12,785.7673	7,750.3788	-	4,969.5447	65.8438
民國98年度		12,870.5052	7,752.4355	-	5,052.2557	65.8140
民國99年度		12,877.7258	7,753.5903	-	5,059.1891	64.9464
民國100年度		12,885.1414	7,753.2646	-	5,064.2505	67.6263
民國101年度		12,891.2293	7,758.3078	-	5,065.2972	67.6243
民國102年度		12,905.4720	7,767.6061	-	5,070.2423	67.6236
民國103年度		12,921.2559	7,780.1282	-	5,073.5879	67.5398
民國104年度		12,911.8600	7,979.6600	-	5,046.6800	67.5200
民國105年度		12,935.9854	7,815.4991	-	5,053.1541	67.3322
民國106年度		12,958.2131	7,833.7520	-	5,057.2152	67.2459
民國107年度		12,960.5634	7,834.1818	-	5,059.1356	67.2460
民國108年度		12,946.8111	7,808.6355	-	5,067.9450	67.2306
民國109年度		12,991.0899	7,846.3125	-	5,077.5515	67.2259
<b>民國110年度</b>		<b>12,994.2339</b>	<b>7,845.8084</b>	-	<b>5,080.8182</b>	<b>67.6073</b>
松山區		516.1489	279.8370	-	236.2980	0.0139
信義區		557.7827	249.2525	-	308.4523	0.0779
大安區		696.0069	360.9770	-	334.9854	0.0445
中山區		837.8374	292.8908	-	544.7718	0.1748
中正區		481.9003	283.1406	-	198.4058	0.3539
大同區		217.3710	74.6962	-	142.6710	0.0038
萬華區		345.3974	132.1346	-	213.0995	0.1633
文山區		1,460.6980	603.6571	-	853.2591	3.7818
南港區		954.5776	603.7186	-	345.5919	5.2671
內湖區		981.4202	444.8196	-	535.8732	0.7274
士林區		2,705.0515	1,962.9115	-	723.6557	18.4843
北投區		3,240.0420	2,557.7729	-	643.7545	38.5146

資料來源：本局地用科

## 四、臺北市公有放租耕地分區面積統計

面積單位：公頃

權屬別	筆數	分區使用別 面積	總計	農業區	保護區	其他分區或用地
總計	筆數		69	1	59	9
	面積		9.6282	0.2297	8.2903	1.1082
國有	筆數		-	-	-	-
	面積		-	-	-	-
臺北市有	筆數		69	1	59	9
	面積		9.6282	0.2297	8.2903	1.1082

資料來源：本局地用科

## 五、臺北市實施耕地三七五減租成果統計

年度及區別	項目	承租人人數(人)	土地筆數(筆)	租約件數(件)	租約面積(公頃)
民國68年度		1,677	4,692	1,949	779.1799
民國69年度		1,223	3,797	1,529	653.4431
民國70年度		1,075	3,790	1,383	620.1800
民國71年度		1,024	3,703	1,212	570.0734
民國72年度		1,038	4,884	1,495	541.9726
民國73年度		1,193	3,721	1,329	459.4681
民國74年度		1,219	3,462	1,222	418.1078
民國75年度		992	2,511	813	320.2927
民國76年度		902	2,211	726	291.6744
民國77年度		839	2,018	653	264.2066
民國78年度		776	1,743	588	236.8627
民國79年度		742	1,523	558	222.2648
民國80年度		689	1,486	496	207.8808
民國81年度		677	1,482	483	203.7677
民國82年度		640	1,379	461	189.4294
民國83年度		625	1,328	449	183.8266
民國84年度		611	1,283	441	176.2831
民國85年度		598	1,234	434	169.8368
民國86年度		572	1,165	415	160.0220
民國87年度		558	1,121	401	157.2738
民國88年度		555	1,107	397	156.6557
民國89年度		559	1,029	373	150.5927
民國90年度		554	1,025	367	149.4537
民國91年度		550	1,015	365	148.2557
民國92年度		545	963	336	140.9377
民國93年度		542	901	330	135.3009
民國94年度		529	878	317	130.9834
民國95年度		510	855	303	126.7918
民國96年度		515	849	297	123.9600
民國97年度		512	829	293	121.8175
民國98年度		501	784	269	115.1048
民國99年度		489	756	262	110.7825
民國100年度		483	745	256	109.0057
民國101年度		484	730	250	107.5565
民國102年度		490	714	244	105.6337
民國103年度		487	705	239	105.0386
民國104年度		489	692	233	102.0764
民國105年度		485	682	230	100.4777
民國106年度		486	658	227	97.1618
民國107年度		492	655	226	96.9892
民國108年度		494	651	223	95.9399
民國109年度		493	640	219	94.0493
<b>民國110年度</b>		<b>498</b>	<b>617</b>	<b>206</b>	<b>90.4232</b>
松山區		1	1	1	0.0204
信義區		1	1	1	0.0887
大安區		3	7	3	0.0788
中山區		5	2	2	0.5384
文山區		31	57	12	6.8360
南港區		16	22	5	1.2052
內湖區		5	6	3	1.1990
士林區		165	279	75	35.3146
北投區		271	242	104	45.1421

資料來源：本局地用科

陸、土地開發

本 頁 空 白

## 一、臺北市市地

中華民國110

區		項 目 別	重劃時間	重劃總面積				重劃後土地使用情形		總計
				重劃前		重劃後		公共設施 用 地	可用建地	
				筆數	面積	筆數	面積			
日期 重 劃	總計		10,049	294.3675	7,916	294.2240	95.3676	198.8564	...	
	1	中山女中地區	27.06~69.12	3,690	110.4112	2,830	110.2330	35.4666	74.7664	...
	2	幸段地區	28.02~69.12	3,132	102.4057	2,627	102.5333	35.6027	66.9306	...
	3	中山北路地區	28.10~69.12	3,227	81.5506	2,459	81.4577	24.2983	57.1594	...
已	總計		<b>13,907</b>	<b>923.2448</b>	<b>7,089</b>	<b>927.7074</b>	<b>375.8613</b>	<b>551.8461</b>	<b>26,127,877,330</b>	
	1	松山區第一期	54.02~65.06	1,752	115.7575	1,410	118.0170	48.4364	69.5806	255,849,564
	2	中山區第一期	60.09~62.06	45	1.0773	19	1.4971	0.3204	1.1767	4,540,111
	3	大安區第一期	60.11~63.03	459	29.1102	423	31.0525	10.7270	20.3255	132,229,562
辦	4	中山區第二期	61.11~66.01	446	23.1902	287	23.1902	8.0193	15.1709	295,308,980
	5	中山區第三期	65.11~66.05	43	2.2746	31	2.2746	0.5990	1.6756	43,334,485
	6	士林區第一期	68.02~68.06	194	19.0345	92	19.0345	4.2202	14.8143	-
	7	內湖區第一期	68.04~68.10	395	34.2227	395	34.2227	11.1928	23.0299	203,223,000
竣	8	內湖區第二期	68.05~68.12	259	33.2223	259	33.2223	8.5551	24.6672	181,285,658
	9	中山區第六期	68.07~69.01	24	0.8057	10	0.8111	0.1193	0.6918	849,700
	10	中山區第四期	68.01~68.10	244	6.9848	178	7.0517	1.8125	5.2392	56,569,392
	11	木柵區第一期	68.10~69.10	105	3.3271	100	3.3625	0.6800	2.6825	23,997,910
重	12	中山區第五期	68.12~70.03	22	1.7787	28	1.7787	0.3558	1.4229	6,611,024
	13	內湖區第三期	70.04~71.01	307	23.5631	268	23.5631	12.0001	11.5630	267,097,180
	14	士林區第四期	70.11~71.12	57	1.5207	35	1.5207	0.3709	1.1498	33,475,597
	15	士林區第二期	71.02~72.09	584	46.6885	198	46.7010	32.1222	14.5788	565,062,528
劃	16	松山區第二期	71.05~72.05	626	151.9403	648	151.6881	81.8115	69.8766	4,322,950,000
	17	內湖區第八期	71.05~72.03	237	8.8589	107	8.8272	3.2449	5.5823	59,001,771
	18	中山區第九期	71.05~71.12	32	0.1731	9	0.1710	0.0277	0.1433	1,429,105
	19	士林區第三期	71.02~71.12	133	4.0245	64	4.0148	1.3295	2.6853	67,967,811
地	20	士林區第五期	71.07~72.02	49	1.5937	19	1.5925	0.6225	0.9700	100,942
	21	北投區第四期	71.10~72.02	23	0.5387	19	0.5387	0.0230	0.5157	807,150
	22	中山區第十期	72.07~73.04	6	0.1268	4	0.1261	0.0116	0.1145	272,665
	23	松山區第四期	72.08~73.06	69	1.8810	41	1.8865	0.5701	1.3164	14,788,876
區	24	內湖區第七期	72.02~73.08	206	6.5457	74	6.5598	1.9949	4.5649	110,093,901
	25	中山區第七期	73.01~77.01	362	25.7650	224	25.8092	10.6345	15.1747	210,290,349
	26	松山區第三期	73.02~74.12	141	4.5918	29	4.5978	3.0245	1.5733	92,296,031
	27	北投區第五期	73.04~75.05	93	2.2539	27	2.2578	0.6144	1.6434	30,930,616
正 辦 理 中	28	木柵區第三期	73.08~76.12	553	13.5633	226	13.5633	3.4003	10.1630	156,816,337
	29	北投區第三期	76.10~77.11	187	2.4405	35	2.4405	1.4228	1.0177	34,676,326
	30	木柵區第二期	77.04~81.02	532	30.4761	168	30.5557	9.8616	20.6941	811,958,781
	31	內湖區第四期	77.12~85.03	1,240	64.0577	445	64.0389	22.4645	41.5744	1,177,049,504
區	32	松山區第五期	78.06~79.06	119	2.4608	51	2.4673	0.2714	2.1959	22,932,308
	33	內湖區第六期	77.11~83.08	2,006	143.3476	776	143.3549	47.3266	96.0283	4,986,478,498
	34	中山區第八期	80.03~81.01	526	12.9415	95	12.9407	7.4345	5.5062	47,020,044
	35	北投區第六期	82.11~84.12	32	0.9773	12	0.9773	0.2931	0.6842	59,224,000
區	36	北投區第七期	85.07~86.05	37	0.1860	6	0.1875	0.0567	0.1308	19,176,000
	37	南港區第一期	86.01~87.06	287	52.9594	67	52.9594	20.5104	32.4490	7,126,431,500
	38	內湖區第五期	91.04~93.11	1,243	40.3665	178	40.2287	15.4202	24.8085	3,483,095,737
	39	南港區第二期	94.07~95.12	72	1.0492	7	1.0519	0.2273	0.8246	190,645,781
重 劃 區	40	文山區第一期	101.01~105.10	71	0.6878	8	0.6878	0.2991	0.3887	132,458,555
	41	南港區第三期	101.07~104.12	89	6.8798	17	6.8843	3.4327	3.4516	899,550,051
正 辦 理 中	總計		-	-	-	-	-	-	-	

資料來源：本局土地開發總隊





## 二、臺北市區段

中華民國110

區 別		項 目	區段徵收範圍土地			土 地 分 配		
			總 計	徵 收 私 有 土 地	公有土地	原土地所 有權人取 得 土 地	可標(讓)售 土 地	公共設施 用 地
<b>總 計</b>			<b>892.2210</b>	<b>561.3176</b>	<b>330.9034</b>	<b>202.1073</b>	<b>302.1071</b>	<b>388.0066</b>
華 江 地 區	第一期		6.4417	4.7842	1.6575	2.7768	1.0910	2.5739
	第二期	第一區	3.3287	3.2911	0.0376	0.2324	2.0384	1.0579
		第二區	2.5064	2.5032	0.0032	0.6787	-	1.8277
木柵景美一四〇高地			66.8703	57.9373	8.9330	7.1594	31.4792	28.2317
新隆里地區			3.2446	0.0805	3.1641	0.0805	1.5660	1.5981
柳鄉社區			1.2488	0.6594	0.5894	0.1129	0.6700	0.4659
八德路饒河街口附近地區			1.0081	0.4400	0.5681	0.1755	0.3225	0.5101
大龍段地區			1.0260	0.2761	0.7499	0.0826	0.4437	0.4997
北投百齡五路東北側地區			3.4804	3.1797	0.3007	0.9271	1.0002	1.5531
臺北工專北側			0.9124	0.1545	0.7579	0.0291	0.6818	0.2015
基隆河中山橋至成美橋段 河道整治地區			555.1254	318.0552	237.0702	124.3900	188.2702	242.4652
基隆河成美橋至南湖大橋段河道整 治地區			96.5895	45.6173	50.9722	17.4062	38.4646	40.7187
南港經貿園區			25.2907	18.4889	6.8018	7.1741	13.2663	4.8503
士林官邸附近地區			6.0213	5.3194	0.7019	1.7263	0.4169	3.8781
南港車站特定專用區			2.5680	2.3704	0.1976	0.9573	0.1625	1.4482
士林官邸北側地區			5.5047	3.1808	2.3239	1.1454	2.5640	1.7953
奇岩新社區			16.6767	14.7185	1.9582	5.6787	1.6383	9.3597
北投士林科技園區			94.3773	80.2611	14.1162	31.3743	18.0315	44.9715

資料來源：本局土地開發科

註：北投士林科技園區業於108年辦竣地上物拆遷，惟尚有部分拆遷戶因地上物產權爭執等因素尚未領取補償費，故「」先依區段徵收計畫書計入「地上物補償費」款項。

## 徵收成果統計

年12月31日

單位：公頃；新臺幣元

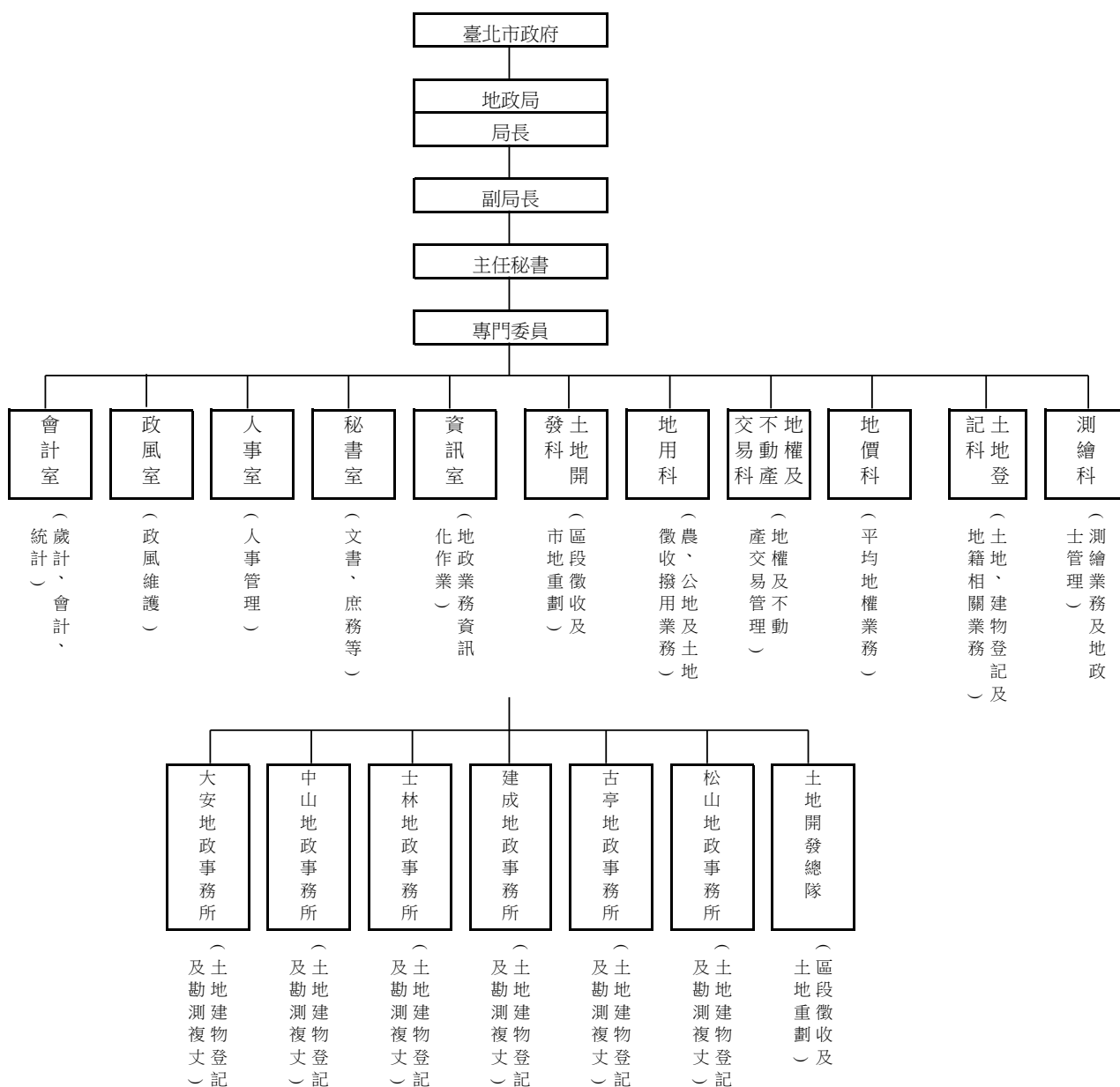
總計	補 償 補 助 費			
	私有土地 補償地價	公有土地 撥用地價	地 上 物 補 償 費	其 他
<b>74,238,709,442</b>	<b>31,681,026,108</b>	<b>12,310,867,986</b>	<b>26,196,689,685</b>	<b>4,050,125,663</b>
141,449,460	95,338,040	15,900,067	10,452,919	19,758,434
189,252,120	165,192,099	2,043,908	19,227,463	2,788,650
58,857,092	28,914,800	-	19,494,998	10,447,294
363,577,408	135,906,887	203,373,012	23,014,988	1,282,521
522,560,107	26,734,430	409,508,770	41,800,366	44,516,541
162,122,763	109,794,740	10,495,450	32,538,641	9,293,932
196,403,411	135,589,257	9,655,800	23,309,537	27,848,817
355,139,319	95,098,666	242,080,653	12,630,000	5,330,000
354,377,380	298,506,761	13,739,500	32,274,312	9,856,807
231,345,188	44,727,522	151,198,470	34,797,851	621,345
27,950,384,112	1,766,182,001	7,696,702,040	16,944,444,266	1,543,055,805
9,085,851,501	5,571,632,418	507,154,044	2,642,251,859	364,813,180
4,007,659,475	124,996,793	1,900,861,400	659,272,484	1,322,528,798
685,481,702	325,723,516	71,085,080	49,819,556	238,853,550
461,247,152	337,134,500	26,978,000	69,948,958	27,185,694
2,355,655,022	995,171,691	523,246,992	427,462,805	409,773,534
2,865,601,181	2,649,464,967	177,411,456	26,553,997	12,170,761
24,251,745,049	18,774,917,020	349,433,344	5,127,394,685	-

地上物補償費」金額依區段徵收計畫書填列；另「其他」款項包括其他補償費、安置費用、遷移費等，暫

本 頁 空 白

柒、其他

# 一、臺北市政府地政局暨所屬機關組織系統表



資料來源：本局人事室

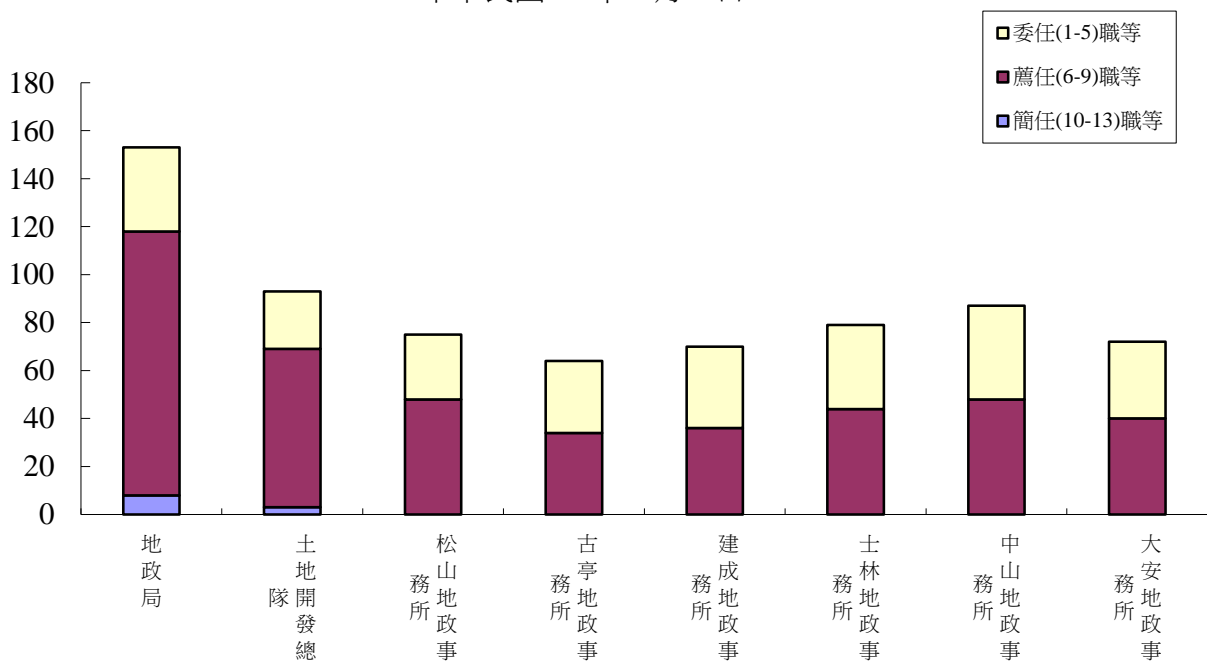
## 二、臺北市政府地政局暨所屬機關職員官職等統計分析

中華民國110年12月31日

機關 \ 官職等	總計	簡任(10-13)職等	薦任(6-9)職等	委任(1-5)職等
編制員額	814	11	444	359
預算員額	754	11	436	307
現有職員總數	693	11	426	256
地政局	153	8	110	35
土地開發總隊	93	3	66	24
松山地政事務所	75	-	48	27
古亭地政事務所	64	-	34	30
建成地政事務所	70	-	36	34
士林地政事務所	79	-	44	35
中山地政事務所	87	-	48	39
大安地政事務所	72	-	40	32

人

臺北市政府地政局暨所屬機關職員官職等統計分析  
中華民國110年12月31日



資料來源：本局人事室

### 三、臺北市政府地政局暨所屬機關職員年齡統計分析

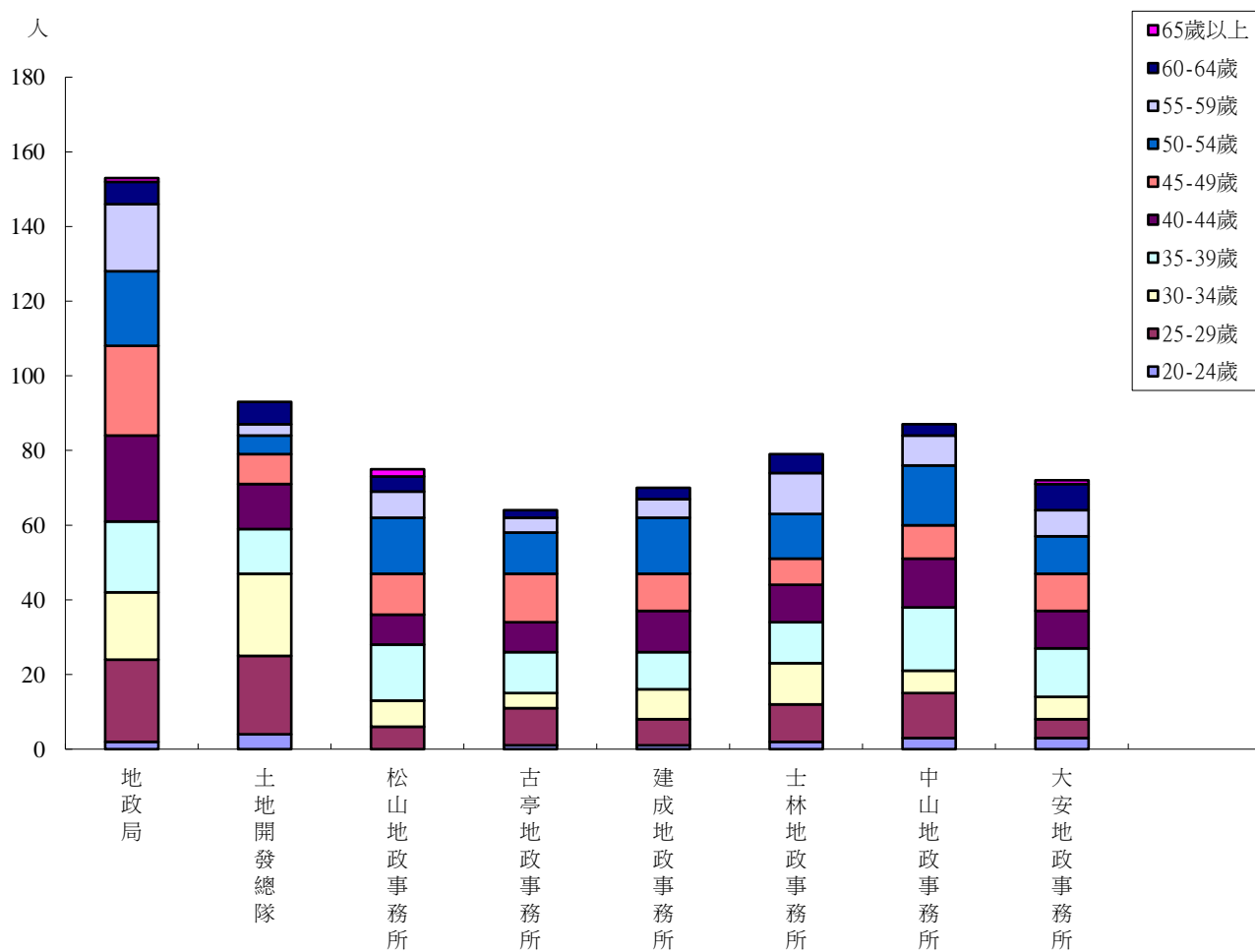
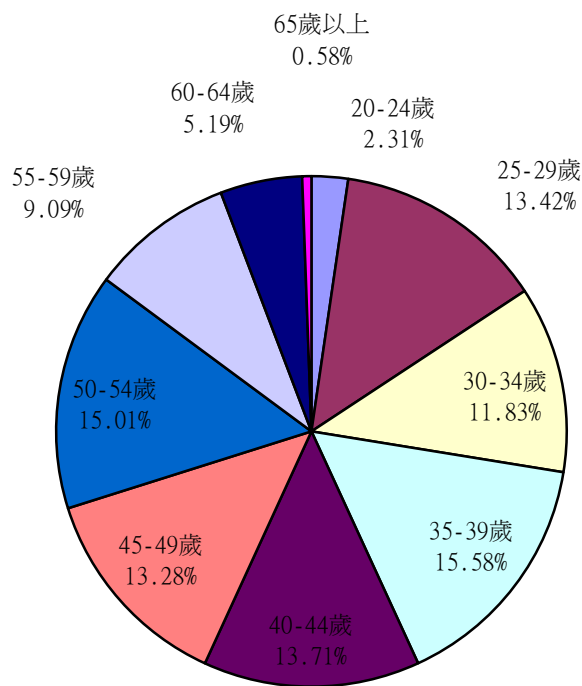
中華民國110年12月31日

單位：人；%

機關		總	地	土	松	古	建	士	中	大
項目		計	政	地	山	亭	成	林	山	安
			局	開	地	地	地	地	地	地
			發	發	政	政	政	政	政	政
			總	總	事	事	事	事	事	事
			隊	隊	務	務	務	務	務	務
			所	所	所	所	所	所	所	所
總計		693	153	93	75	64	70	79	87	72
20-24歲	人 數	16	2	4	0	1	1	2	3	3
	百分比	2.31	1.31	4.30	0.00	1.56	1.43	2.53	3.45	4.17
25-29歲	人 數	93	22	21	6	10	7	10	12	5
	百分比	13.42	14.38	22.58	8.00	15.63	10.00	12.66	13.79	6.94
30-34歲	人 數	82	18	22	7	4	8	11	6	6
	百分比	11.83	11.77	23.66	9.33	6.24	11.42	13.93	6.90	8.33
35-39歲	人 數	108	19	12	15	11	10	11	17	13
	百分比	15.58	12.42	12.90	20.00	17.19	14.29	13.92	19.54	18.06
40-44歲	人 數	95	23	12	8	8	11	10	13	10
	百分比	13.71	15.03	12.90	10.67	12.50	15.71	12.66	14.94	13.89
45-49歲	人 數	92	24	8	11	13	10	7	9	10
	百分比	13.28	15.69	8.60	14.67	20.31	14.29	8.86	10.34	13.89
50-54歲	人 數	104	20	5	15	11	15	12	16	10
	百分比	15.01	13.07	5.38	20.00	17.19	21.43	15.19	18.39	13.89
55-59歲	人 數	63	18	3	7	4	5	11	8	7
	百分比	9.09	11.76	3.23	9.33	6.25	7.14	13.92	9.20	9.72
60-64歲	人 數	36	6	6	4	2	3	5	3	7
	百分比	5.19	3.92	6.45	5.33	3.13	4.29	6.33	3.45	9.72
65歲以上	人 數	4	1	-	2	-	-	-	-	1
	百分比	0.58	0.65	-	2.67	-	-	-	-	1.39

資料來源：本局人事室

### 臺北市政府地政局暨所屬機關職員年齡統計分析 中華民國110年12月31日





## 四、臺北市政府地政局暨所屬機關職員學歷統計分析

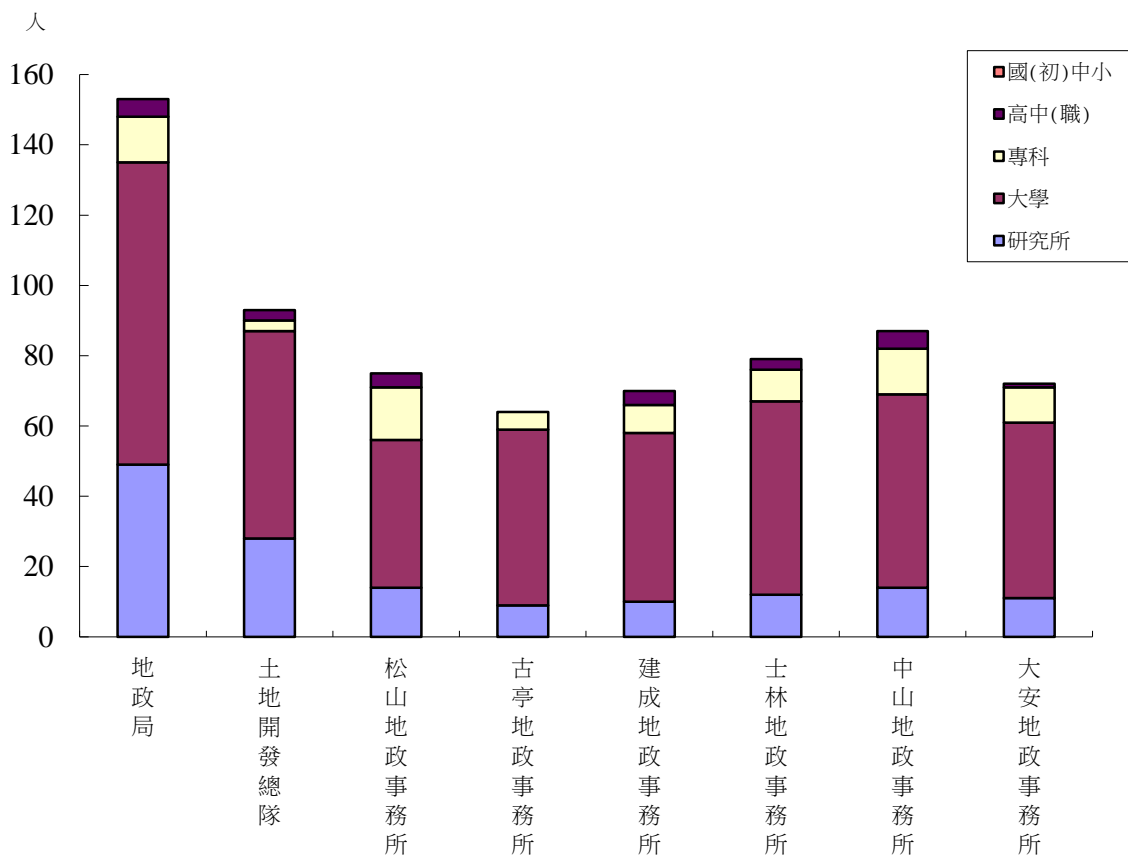
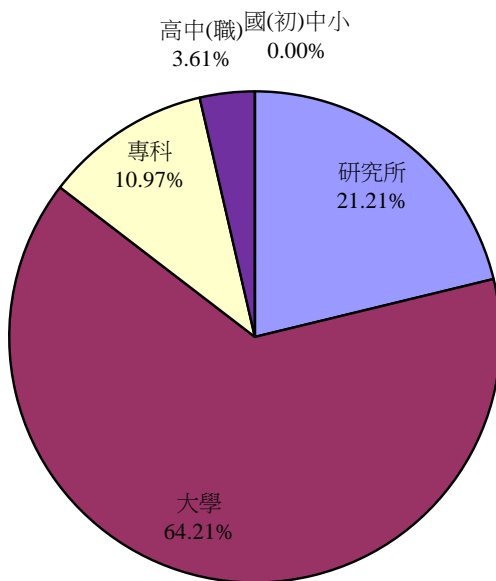
中華民國110年12月31日

單位：人；%

機關		總	地	土	松	古	建	士	中	大
項目		計	政	地	山	亭	成	林	山	安
			局	開	地	地	地	地	地	地
			發	政	政	政	政	政	政	政
			總	事	事	事	事	事	事	事
			隊	務	務	務	務	務	務	務
			所	所	所	所	所	所	所	所
<b>總計</b>		<b>693</b>	<b>153</b>	<b>93</b>	<b>75</b>	<b>64</b>	<b>70</b>	<b>79</b>	<b>87</b>	<b>72</b>
研 究 所	人 數	147	49	28	14	9	10	12	14	11
	百分比	21.21	32.03	30.11	18.67	14.06	14.29	15.19	16.09	15.28
大 學	人 數	445	86	59	42	50	48	55	55	50
	百分比	64.21	56.20	63.43	56.00	78.13	68.57	69.62	63.22	69.44
專 科	人 數	76	13	3	15	5	8	9	13	10
	百分比	10.97	8.50	3.23	20.00	7.81	11.43	11.39	14.94	13.89
高中(職)	人 數	25	5	3	4	-	4	3	5	1
	百分比	3.61	3.27	3.23	5.33	0.00	5.71	3.80	5.75	1.39
國(初)中	人 數	-	-	-	-	-	-	-	-	-
	百分比	-	-	-	-	-	-	-	-	-
小 學	人 數	-	-	-	-	-	-	-	-	-
	百分比	-	-	-	-	-	-	-	-	-

資料來源：本局人事室

臺北市政府地政局暨所屬機關職員學歷統計分析  
中華民國110年12月31日



## 五、臺北市府地政局暨所屬機關110年度歲入決算分析

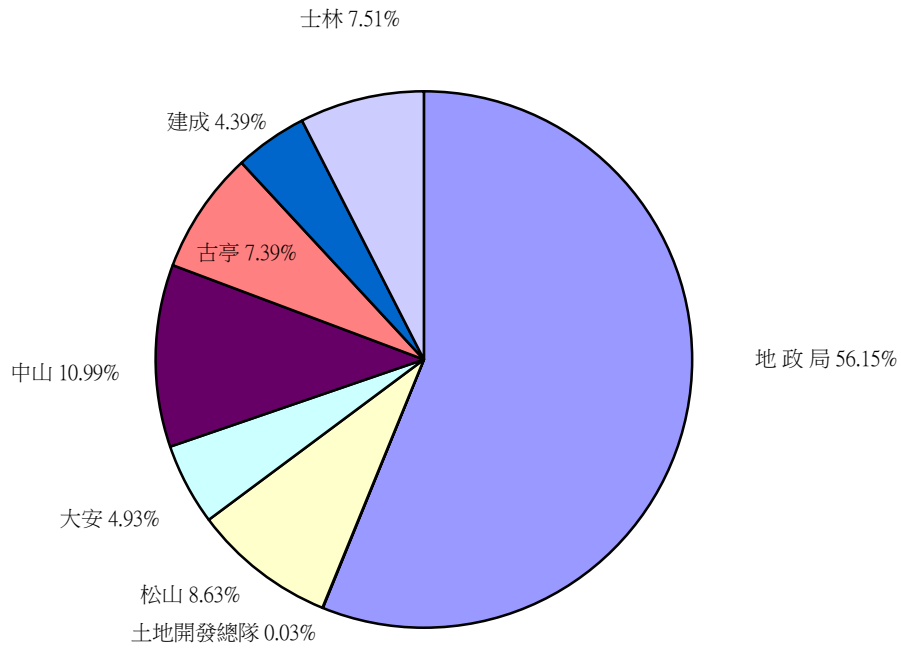
單位：新臺幣元

年 度 及 主管機關	總計	收入項目			財產收入	營業盈餘 及 事業收入	補助收入	其他收入
		罰 款 及 賠償收入	規費收入	信託管理 收 入				
民國68年	187,116,398.57	2,199,347.50	180,657,695.00	-	41,962.20	-	-	4,217,393.87
民國69年	227,862,617.01	1,818,624.00	217,593,982.00	-	43,088.30	-	-	8,406,922.71
民國70年	279,040,458.80	1,063,834.50	268,362,018.00	-	393,387.80	-	-	9,221,218.50
民國71年	314,577,153.40	1,530,972.00	293,359,709.00	-	88,883.00	-	-	19,597,589.40
民國72年	352,142,353.30	2,309,512.00	332,336,788.00	-	70,605.00	-	-	17,425,448.30
民國73年	393,391,942.20	1,711,966.00	371,785,627.00	-	71,363.00	-	-	19,822,986.20
民國74年	429,599,643.52	2,043,810.00	410,057,449.00	-	71,353.00	-	-	17,427,031.52
民國75年	686,207,983.74	465,316.50	444,328,877.00	-	16,303,162.00	-	-	225,110,628.24
民國76年	603,254,954.00	240,269.00	589,416,970.00	-	68,154.00	-	-	13,529,561.00
民國77年	841,115,008.10	116,464.00	840,393,815.00	-	70,638.00	-	-	534,091.10
民國78年	921,508,033.00	10,596.00	918,202,741.00	-	87,043.00	-	-	3,207,653.00
民國79年	1,041,570,642.50	-	1,036,143,438.00	135,485.00	93,912.00	-	-	5,197,807.50
民國80年	1,018,036,645.00	-	1,000,724,845.00	-	176,463.00	-	-	17,135,337.00
民國81年	1,379,701,561.00	-	1,347,647,213.00	-	198,380.00	-	-	31,855,968.00
民國82年	1,191,791,361.25	-	1,151,727,009.00	-	175,221.00	16,863,554.25	-	23,025,577.00
民國83年	1,183,260,460.00	102,914,665.00	1,058,855,222.00	-	193,210.00	-	-	21,297,363.00
民國84年	1,194,623,757.00	96,140,492.00	1,056,735,477.00	-	285,336.00	17,734,167.00	-	23,728,285.00
民國85年	1,207,595,886.00	93,556,893.00	1,079,629,613.00	-	188,638.00	-	-	34,220,742.00
民國86年	1,404,034,479.00	98,251,755.00	1,283,000,988.00	-	171,389.00	-	-	22,610,347.00
民國87年	1,636,157,420.00	76,465,576.00	1,524,584,095.00	8,666,947.00	161,392.00	-	-	26,279,410.00
民國88年	1,476,292,769.00	81,491,718.00	1,382,896,032.00	8,954,965.00	195,144.00	-	-	2,754,910.00
民國88年下半年 及89年度	2,271,907,622.90	84,173,454.00	2,133,695,864.90	5,268,011.00	414,442.00	-	-	48,355,851.00
民國90年	1,005,771,299.00	44,482,570.00	954,857,048.00	-	312,847.00	-	-	6,118,834.00
民國91年	1,063,957,722.00	32,108,416.00	1,027,495,921.00	87,180.00	257,231.00	-	-	4,008,974.00
民國92年	1,497,769,703.00	44,080,346.00	1,381,318,454.00	-	61,520,006.00	-	100,000.00	10,750,897.00
民國93年	1,435,270,346.00	32,471,080.00	1,384,944,825.00	-	7,675,617.00	-	-	10,178,824.00
民國94年	10,476,062,356.00	29,931,778.00	1,528,510,003.00	380,260.00	7,707,348.00	8,900,000,000.00	-	9,532,967.00
民國95年	7,178,383,789.00	30,848,051.00	1,736,496,617.00	-	46,441,009.00	5,200,000,000.00	11,475,000.00	153,123,112.00
民國96年	7,430,764,588.00	27,330,052.00	1,820,358,629.00	-	8,004,553.00	5,500,000,000.00	-	75,071,354.00
民國97年	1,851,770,089.00	28,986,822.00	1,739,464,800.00	-	8,212,976.00	-	1,371,000.00	73,734,491.00
民國98年	1,833,322,800.00	25,475,108.00	1,728,934,954.00	-	8,400,579.00	-	5,600,000.00	64,912,159.00
民國99年	8,342,249,070.00	28,396,142.00	2,124,674,583.00	-	8,775,518.00	6,100,000,000.00	6,660,350.00	73,742,477.00
民國100年	6,676,266,663.00	39,449,018.00	1,835,332,425.00	-	9,373,609.00	4,700,000,000.00	6,449,860.00	85,661,751.00
民國101年	6,663,201,302.00	41,192,610.00	1,696,261,440.00	-	11,527,534.00	4,800,000,000.00	1,500,000.00	112,719,718.00
民國102年	6,579,318,206.00	44,464,924.00	1,800,444,408.00	-	11,604,086.00	4,600,000,000.00	1,192,000.00	121,612,788.00
民國103年	5,401,231,090.00	27,420,583.00	1,716,876,276.00	-	11,854,054.00	3,518,034,440.00	1,276,000.00	125,769,737.00
民國104年	5,194,413,310.00	23,612,356.00	1,656,081,485.00	-	9,649,616.00	3,345,263,735.00	1,262,000.00	158,544,118.00
民國105年	4,561,350,144.00	36,095,882.00	1,421,145,605.00	-	11,834,126.00	2,957,490,892.00	996,000.00	133,787,639.00
民國106年	3,137,495,494.00	25,552,824.00	1,432,276,913.00	-	10,520,862.00	1,540,000,000.00	1,256,000.00	127,888,895.00
民國107年	1,708,249,083.00	20,704,141.00	1,485,541,551.00	-	10,151,220.00	-	37,639,503.00	154,212,668.00
民國108年	3,314,705,231.00	26,225,634.00	1,513,150,509.00	-	10,056,092.00	1,600,000,000.00	5,499,000.00	159,773,996.00
民國109年	3,487,903,441.00	28,006,688.00	1,840,278,108.00	-	8,198,497.00	1,470,000,000.00	-	141,420,148.00
<b>民國110年</b>	<b>3,664,057,414.00</b>	<b>27,182,311.00</b>	<b>1,705,446,567.00</b>	<b>-</b>	<b>7,605,311.00</b>	<b>1,809,934,606.00</b>	<b>1,410,250.00</b>	<b>112,478,369.00</b>
地 政 局	2,057,327,420.00	12,358,159.00	120,485,511.00	-	809,239.00	1,809,934,606.00	1,410,250.00	112,329,655.00
土地開發總隊	946,719.00	-	926,918.00	-	10,302.00	-	-	9,499.00
松山地政事務所	316,282,268.00	2,032,190.00	314,154,021.00	-	79,569.00	-	-	16,488.00
大安地政事務所	180,478,422.00	1,384,177.00	172,632,728.00	-	6,460,816.00	-	-	701.00
中山地政事務所	402,579,083.00	4,372,940.00	398,081,928.00	-	81,026.00	-	-	43,189.00
古亭地政事務所	270,671,299.00	1,427,199.00	269,146,543.00	-	48,997.00	-	-	48,560.00
建成地政事務所	160,767,117.00	3,181,124.00	157,535,011.00	-	43,922.00	-	-	7,060.00
士林地政事務所	275,005,086.00	2,426,522.00	272,483,907.00	-	71,440.00	-	-	23,217.00

資料來源：本局會計室

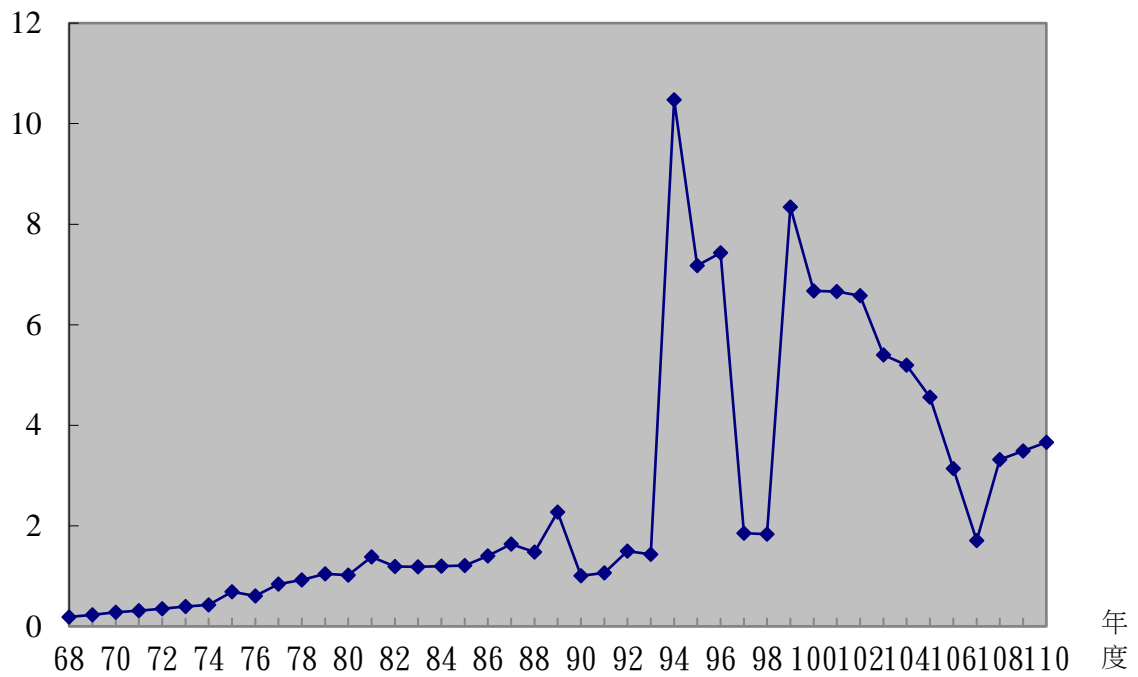
附 註：地政規費徵收，係依土地法有關規定辦理

臺北市政府地政局暨所屬機關110年度歲入決算分析



臺北市政府地政局暨所屬機關歷年歲入決算分析

新臺幣10億元



本 頁 空 白

## 六、臺北市政府地政局暨所屬

中華民國110

主管機關	工作計畫書	預算數					
		本 年 預 算 數	年 度 預 算 增 減				
			預算追加 (減)數	動支第一 預備金額	動支第二 預備金額	流用數	預算 調整數
地政局主管	<b>總計</b>	<b>1,202,328,000</b>	<b>1,450,000</b>	-	-	-	<b>20,637,024</b>
地政局	合計	350,560,000	1,450,000	-1,178,984	-	-	6,875,000
	一般行政	193,369,000	-	117,800	-	-	6,875,000
	地政業務	151,762,000	-	433,000	-	-	-
	建築及設備	3,429,000	-	149,750	-	-	-
	第一預備金	2,000,000	-	-1,879,534	-	-	-
	接受補助建設支出	-	150,000	-	-	-	-
	接受補助業務支出	-	1,300,000	-	-	-	-
土地開發總隊	合計	155,763,000	-	-	-	-	174,406
	一般行政	149,954,000	-	-	-	-	174,406
	促進土地利用	4,103,000	-	-	-	-	-
	接受補助建設支出	-	-	-	-	-	-
	建築及設備	1,706,000	-	-	-	-	-
松山地政事務所	合計	131,057,000	-	147,000	-	-	940,000
	一般行政	127,460,000	-	-	-	-	940,000
	地籍管理	1,519,000	-	105,000	-	-	-
	建築及設備	2,078,000	-	42,000	-	-	-
	接受補助業務支出	-	-	-	-	-	-
大安地政事務所	合計	102,337,000	-	122,000	-	-	1,600,000
	一般行政	99,004,000	-	-	-	-	1,600,000
	地籍管理	1,447,000	-	-	-	-	-
	建築及設備	1,886,000	-	122,000	-	-	-
	接受補助業務支出	-	-	-	-	-	-
中山地政事務所	合計	120,905,000	-	143,000	-	-	6,771,534
	一般行政	117,636,000	-	-	-	-	6,771,534
	地籍管理	1,650,000	-	-	-	-	-
	建築及設備	1,619,000	-	143,000	-	-	-
	接受補助業務支出	-	-	-	-	-	-
古亭地政事務所	合計	103,591,000	-	471,000	-	-	1,334,084
	一般行政	99,824,000	-	-	-	-	1,334,084
	地籍管理	1,416,000	-	349,000	-	-	-
	建築及設備	2,351,000	-	122,000	-	-	-
	接受補助業務支出	-	-	-	-	-	-
建成地政事務所	合計	110,206,000	-	232,984	-	-	-
	一般行政	93,909,000	-	-	-	-	-
	地籍管理	1,627,000	-	169,984	-	-	-
	建築及設備	14,670,000	-	63,000	-	-	-
	接受補助業務支出	-	-	-	-	-	-
士林地政事務所	合計	127,909,000	-	63,000	-	-	2,942,000
	一般行政	123,705,000	-	-	-	-	2,942,000
	地籍管理	2,041,000	-	-	-	-	-
	建築及設備	2,163,000	-	63,000	-	-	-
	接受補助業務支出	-	-	-	-	-	-

資料來源：本局會計室

## 機關110年度歲出決算分析

年12月31日

單位：新臺幣元

數 合 計	總 計	決 算 數				本 年 度 年 餘 數
		本 年 度 實 現 數	決 算 權 責 發 生 時 數	收 權 發 生 時 數	總 計	
22,087,024	1,224,415,024	1,215,918,574	-	1,215,918,574	8,496,450	
7,146,016	357,706,016	355,406,375	-	355,406,375	2,299,641	
6,992,800	200,361,800	199,603,710	-	199,603,710	758,090	
433,000	152,195,000	150,951,816	-	150,951,816	1,243,184	
149,750	3,578,750	3,440,599	-	3,440,599	138,151	
-1,879,534	120,466	-	-	-	120,466	
150,000	150,000	110,250	-	110,250	39,750	
1,300,000	1,300,000	1,300,000	-	1,300,000	-	
174,406	155,937,406	154,120,059	-	154,120,059	1,817,347	
174,406	150,128,406	148,502,369	-	148,502,369	1,626,037	
-	4,103,000	3,941,833	-	3,941,833	161,167	
-	-	-	-	-	-	
-	1,706,000	1,675,857	-	1,675,857	30,143	
1,087,000	132,144,000	131,025,382	-	131,025,382	1,118,618	
940,000	128,400,000	127,307,104	-	127,307,104	1,092,896	
105,000	1,624,000	1,602,391	-	1,602,391	21,609	
42,000	2,120,000	2,115,887	-	2,115,887	4,113	
-	-	-	-	-	-	
1,722,000	104,059,000	103,088,694	-	103,088,694	970,306	
1,600,000	100,604,000	99,757,789	-	99,757,789	846,211	
-	1,447,000	1,349,788	-	1,349,788	97,212	
122,000	2,008,000	1,981,117	-	1,981,117	26,883	
-	-	-	-	-	-	
6,914,534	127,819,534	127,020,339	-	127,020,339	799,195	
6,771,534	124,407,534	123,676,645	-	123,676,645	730,889	
-	1,650,000	1,589,279	-	1,589,279	60,721	
143,000	1,762,000	1,754,415	-	1,754,415	7,585	
-	-	-	-	-	-	
1,805,084	105,396,084	104,988,640	-	104,988,640	407,444	
1,334,084	101,158,084	100,786,506	-	100,786,506	371,578	
349,000	1,765,000	1,737,005	-	1,737,005	27,995	
122,000	2,473,000	2,465,129	-	2,465,129	7,871	
-	-	-	-	-	-	
232,984	110,438,984	110,102,683	-	110,102,683	336,301	
-	93,909,000	93,757,879	-	93,757,879	151,121	
169,984	1,796,984	1,769,433	-	1,769,433	27,551	
63,000	14,733,000	14,575,371	-	14,575,371	157,629	
-	-	-	-	-	-	
3,005,000	130,914,000	130,166,402	-	130,166,402	747,598	
2,942,000	126,647,000	125,986,149	-	125,986,149	660,851	
-	2,041,000	1,969,534	-	1,969,534	71,466	
63,000	2,226,000	2,210,719	-	2,210,719	15,281	
-	-	-	-	-	-	

## 七、臺北市政府地政局暨所屬

年度別	主管機關	科 目	上年度決算時權責發生轉 入數及以前年度未結清數
	總 計		3,985,520
100	中山地政事務所	罰款及賠償收入	101,280
100	士林地政事務所	罰款及賠償收入	244,885
102	地政局	罰款及賠償收入	68,000
104	地政局	罰款及賠償收入	100,000
105	地政局	罰款及賠償收入	71,000
105	松山地政事務所	罰款及賠償收入	71,400
105	建成地政事務所	罰款及賠償收入	143,240
106	地政局	罰款及賠償收入	474,562
107	地政局	罰款及賠償收入	345,823
108	地政局	罰款及賠償收入	319,864
108	松山地政事務所	罰款及賠償收入	83,967
108	中山地政事務所	罰款及賠償收入	85,997
108	建成地政事務所	罰款及賠償收入	65,447
109	地政局	罰款及賠償收入	1,399,978
109	松山地政事務所	罰款及賠償收入	50,320
109	大安地政事務所	罰款及賠償收入	49,552
109	中山地政事務所	罰款及賠償收入	130,910
109	古亭地政事務所	罰款及賠償收入	9,120
109	建成地政事務所	罰款及賠償收入	98,158
109	士林地政事務所	罰款及賠償收入	66,952
109	古亭地政事務所	行政規費收入	2,737
109	士林地政事務所	行政規費收入	2,328

資料來源：本局會計室

## 八、臺北市政府地政局暨所屬

年度別	主管機關	科 目	上年度決算時權責發生轉 入數及以前年度未結清數
	總 計		1,951,268
107	土地開發總隊	接受補助業務支出	1,260,000
109	地政局	一般建築及設備	599,396
109	古亭地政事務所	一般建築及設備	91,872

資料來源：本局會計室



## 機關以前年度歲入轉入數決算表

單位：新臺幣元

本年度減免[註銷]數	本年度收付實現數	本年度決算未結清數	說 明
847,858	1,941,650	1,196,012	
101,280		-	
94,563	150,322	-	
736	67,264	-	
		100,000	
	15,500	55,500	
		71,400	
138,800		4,440	
	216,697	257,865	
86,502	101,769	157,552	
86,955	178,330	54,579	
5,380	18,285	60,302	
	38,478	47,519	
12,380	51,654	1,413	
266,978	772,189	360,811	
9,358	33,802	7,160	
	38,236	11,316	
	130,910	-	
2,104	4,965	2,051	
17,130	76,924	4,104	
25,692	41,260	-	
	2,737	-	
	2,328	-	

## 機關以前年度歲出轉入數決算表

單位：新臺幣元

本年度減免[註銷]數	本年度收付實現數	本年度決算未結清數	說 明
-	691,268	1,260,000	
		1,260,000	
	599,396	-	
	91,872	-	