

臺北市建築物外牆面飾材剝落、附掛物鬆動脫落勘檢案件施作防護或修復案例

案例 1 | 建物所在地區：萬華區

勘檢評定內容：外牆飾面有零星剝落現象

修復工法或防護方式：水泥砂漿填補後重貼磁磚

施作防護或修復前

施作防護或修復後



臺北市建築物外牆面飾材剝落、附掛物鬆動脫落勘檢案件施作防護或修復案例

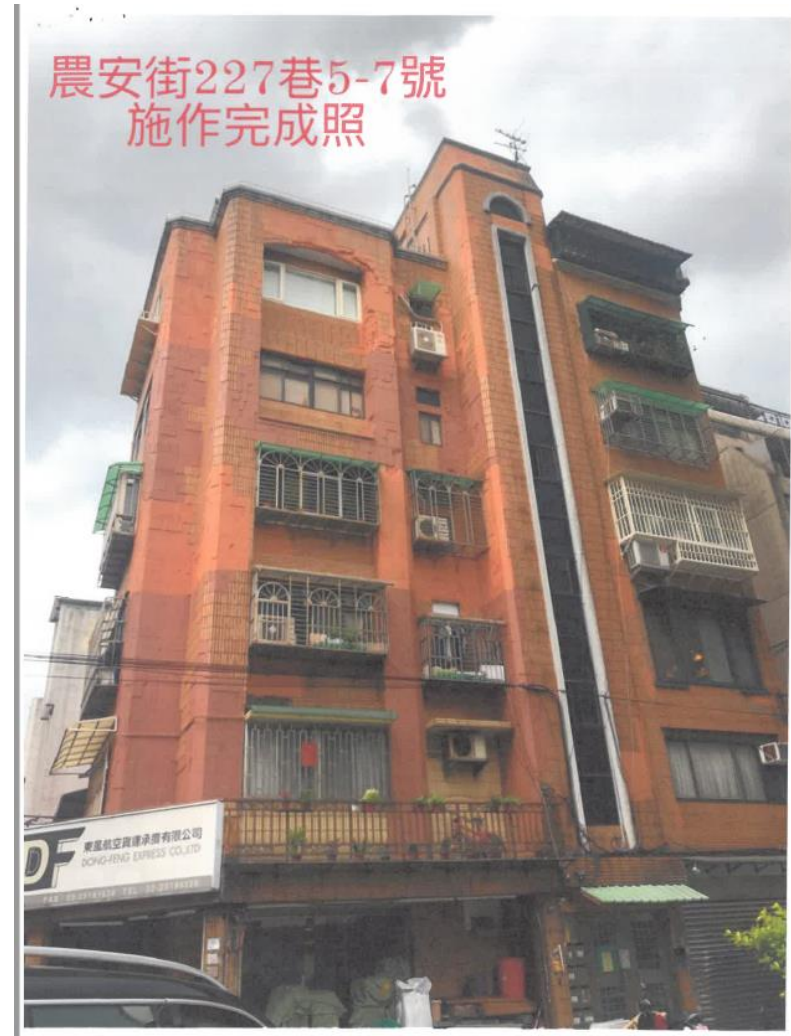
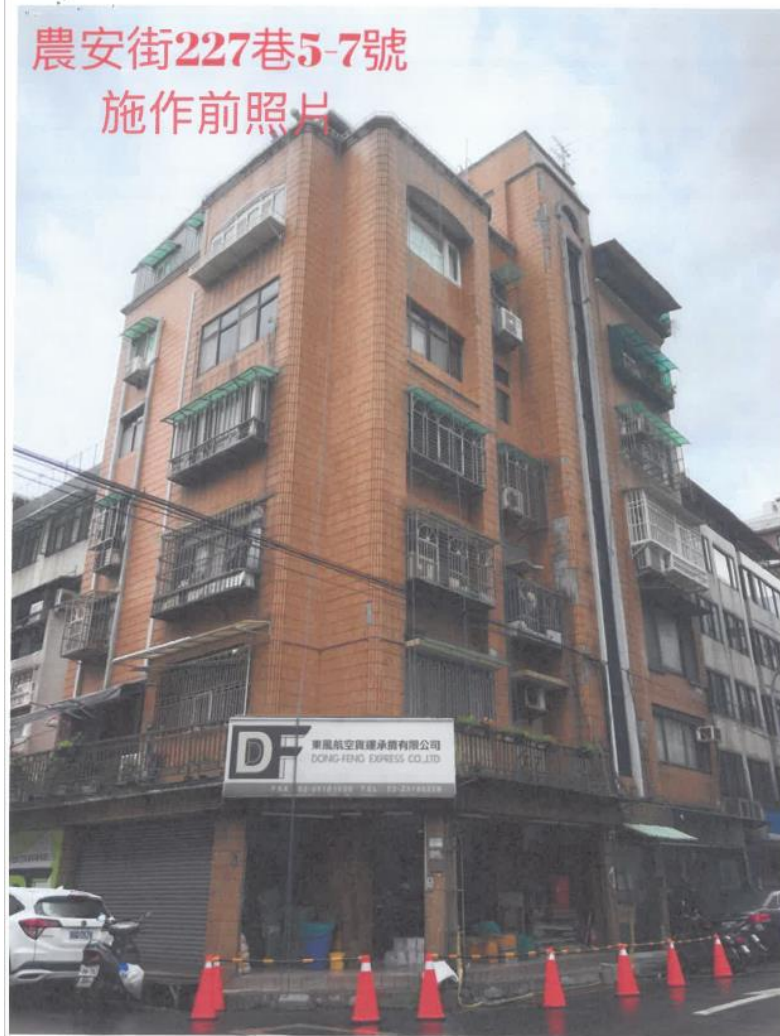
案例 2 | 建物所在地區：中山區

勘檢評定內容：外牆飾面有磁磚剝落現象

修復工法或防護方式：剔除鬆動磁磚並補上水泥砂漿及油漆

施作防護或修復前

施作防護或修復後





臺北市建築物外牆面飾材剝落、附掛物鬆動脫落勘檢案件施作防護或修復案例

案例 3 | 建物所在地區：內湖區

勘檢評定內容：外牆飾面有剝落現象

修復工法或防護方式：整面重貼磁磚

施作防護或修復前

施作防護或修復後

