

臺北市建築物外牆面飾材剝落、附掛物鬆動脫落勘檢案件施作防護或修復案例

案例 1 | 建物所在地區：大同區

勘檢評定內容：外牆飾面有零星剝落現象

施作防護或修復前



修復工法或防護方式：剔除後重貼磁磚

施作防護或修復後



臺北市建築物外牆面飾材剝落、附掛物鬆動脫落勘檢案件施作防護或修復案例

案例 2 | 建物所在地區：內湖區

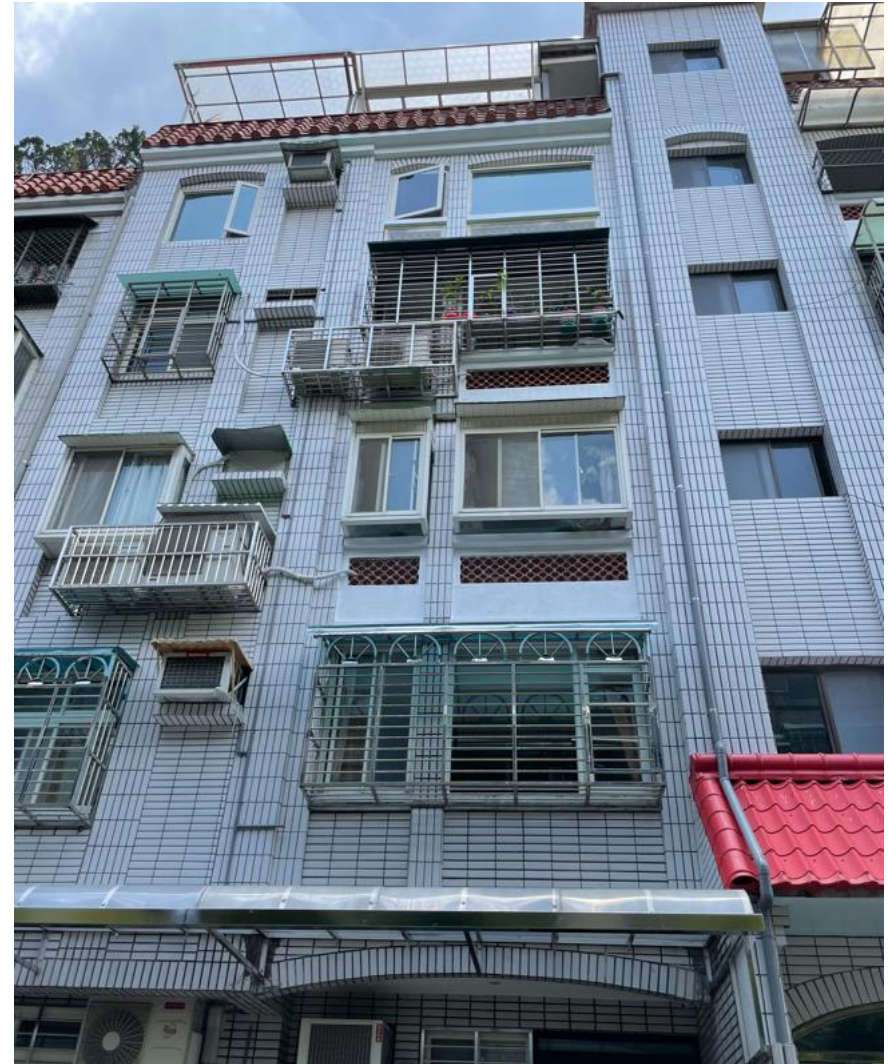
勘檢評定內容：外牆飾面有磁磚剝落現象

施作防護或修復前



修復工法或防護方式：剔除鬆動磁磚並重貼磁磚

施作防護或修復後



臺北市建築物外牆面飾材剝落、附掛物鬆動脫落勘檢案件施作防護或修復案例

案例 3

建物所在地區：信義區

勘檢評定內容：外牆飾面有磁磚剝落現象

修復工法或防護方式：剔除鬆動物並重新上漆

施作防護或修復前

施作防護或修復後

