

中華民國 111 年 2 月 February 2022

臺北市工務統計月報

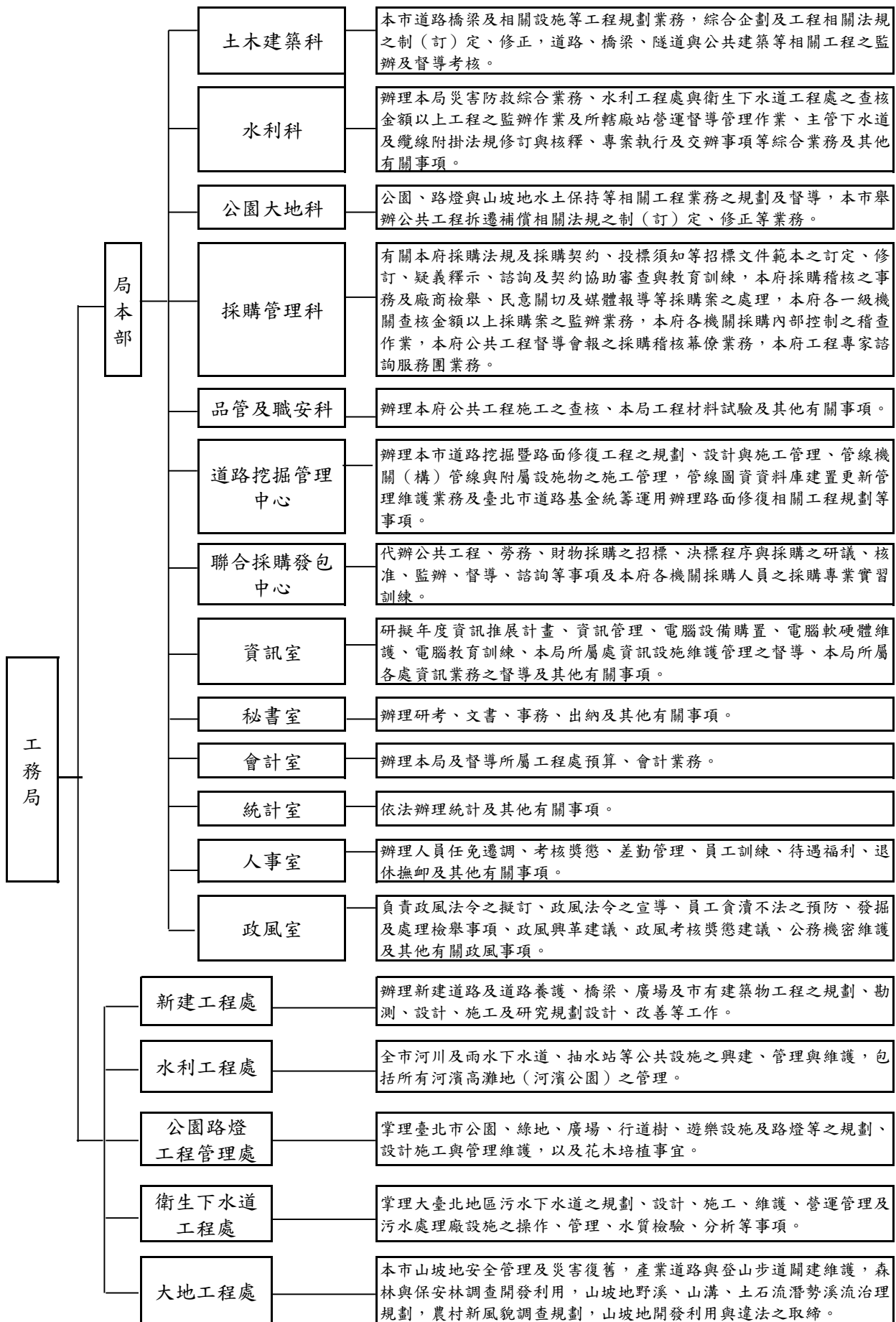
THE TAIPEI CITY STATISTICAL MONTHLY BULLETIN
OF PUBLIC WORKS



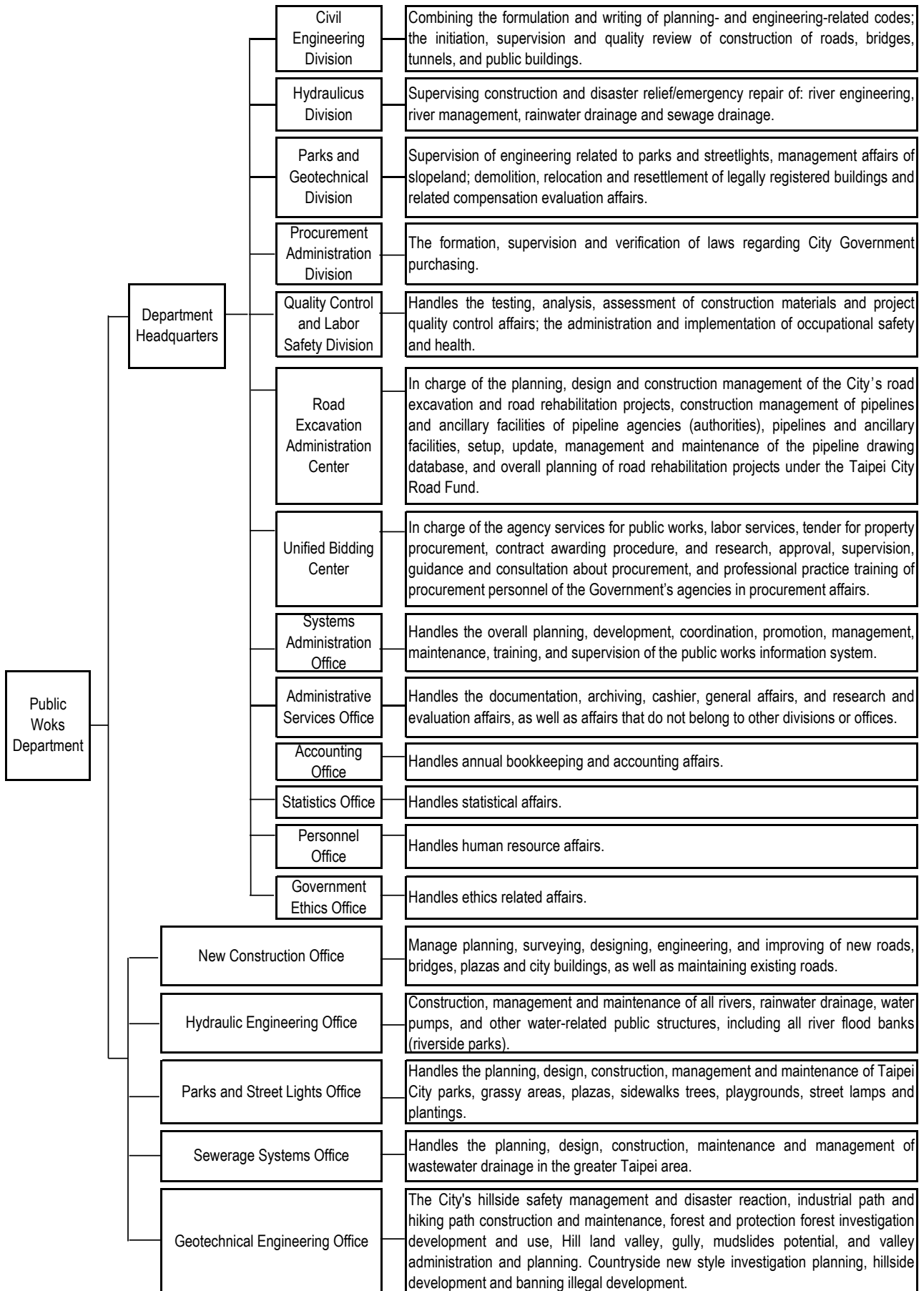
臺北市政府工務局 編製
中華民國 111 年 3 月

Public Works Department, Taipei City
Government March 2022

臺北市政府工務局業務職掌



Duties of the Public Works Department, Taipei City Government

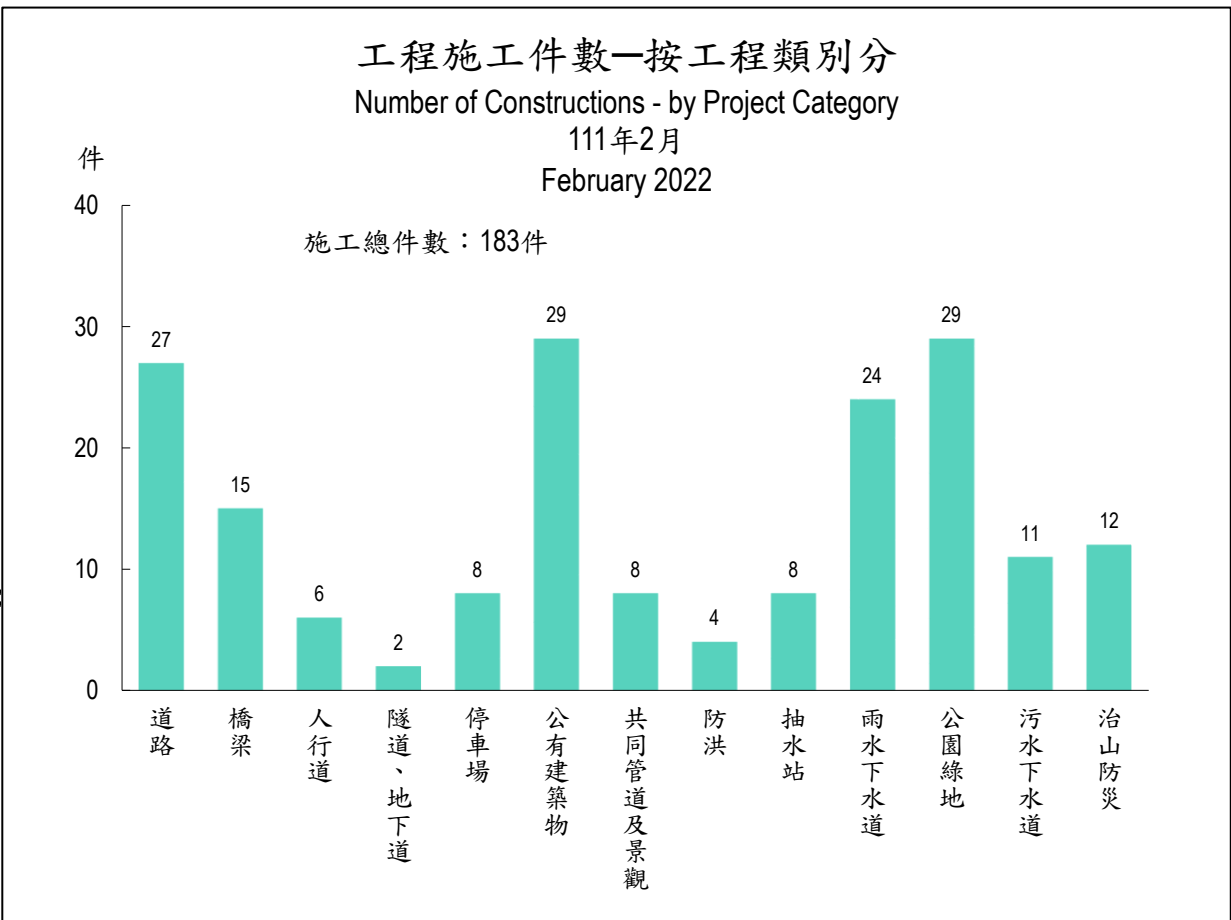
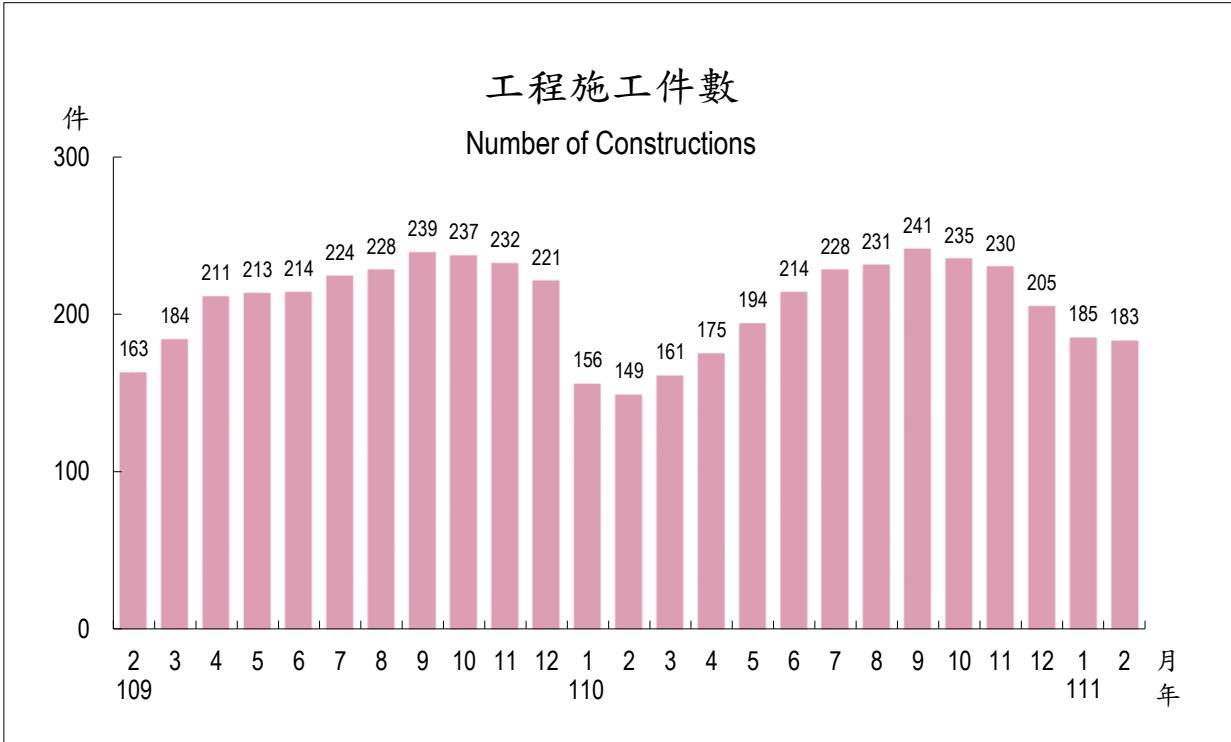


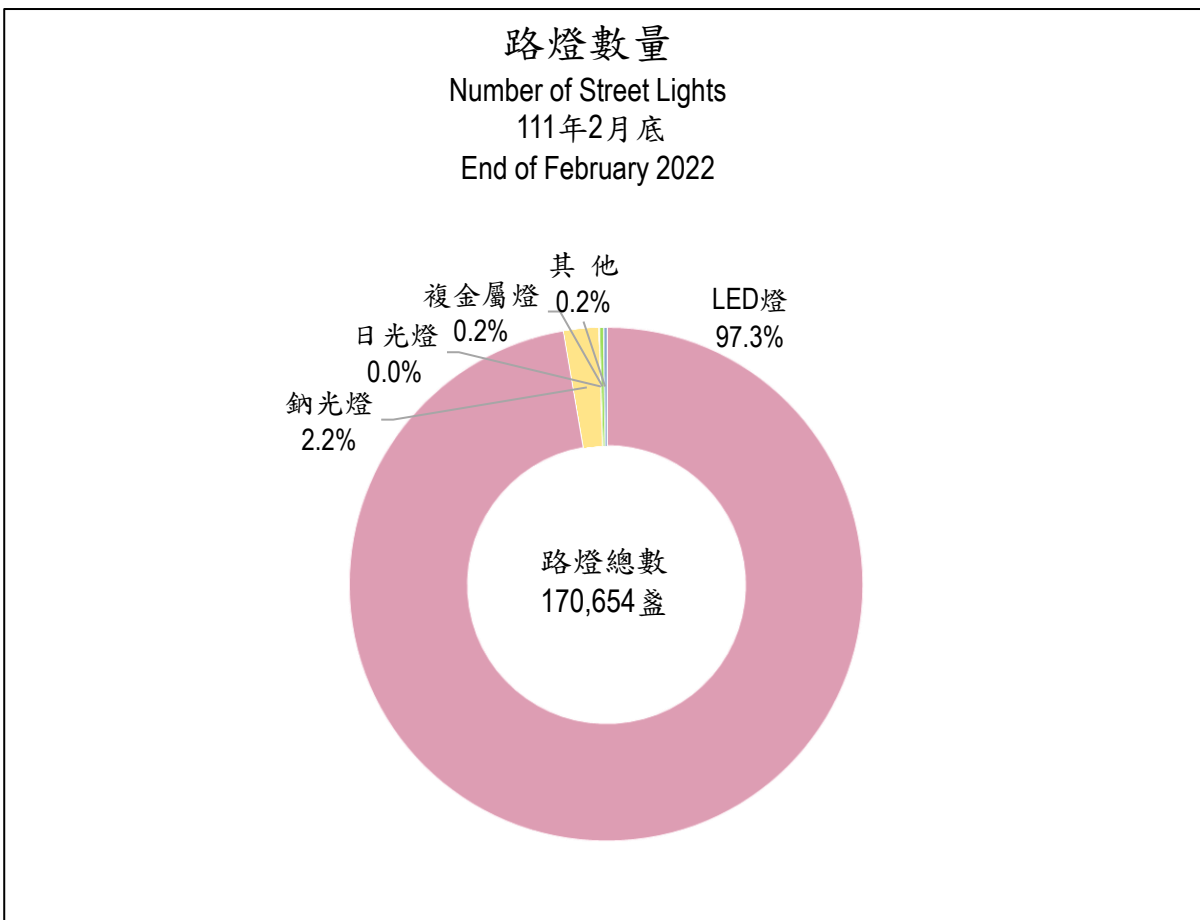
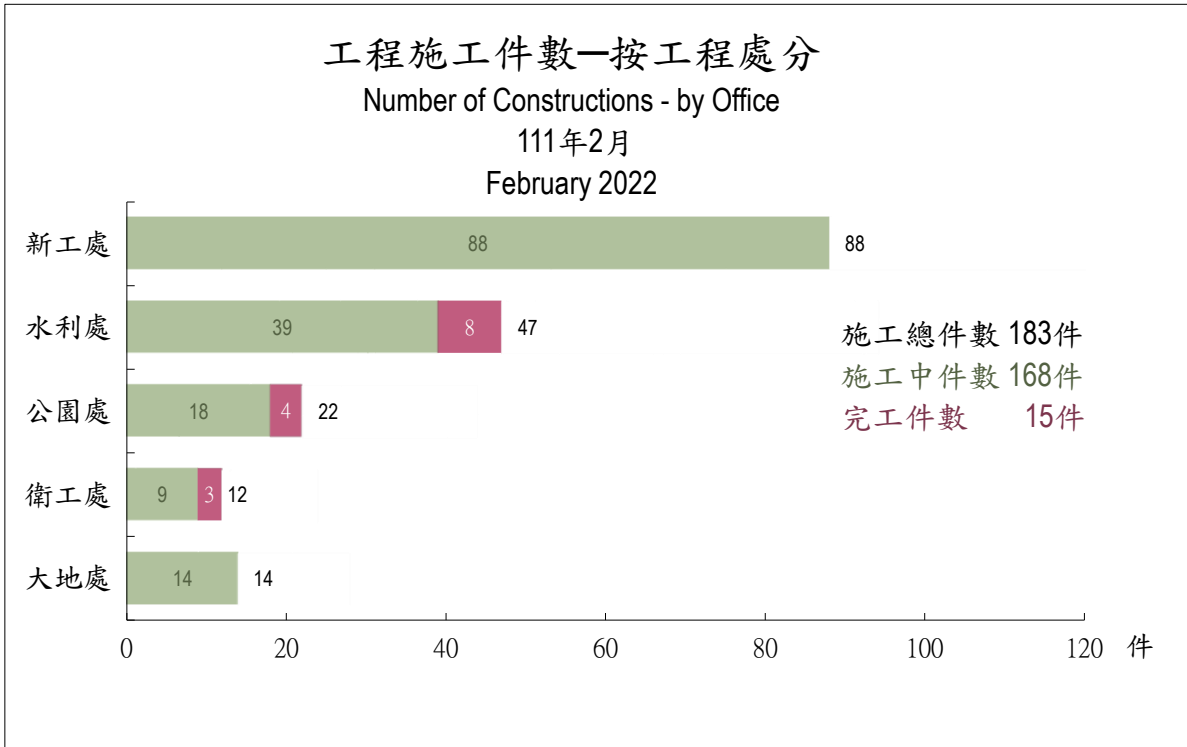
目次

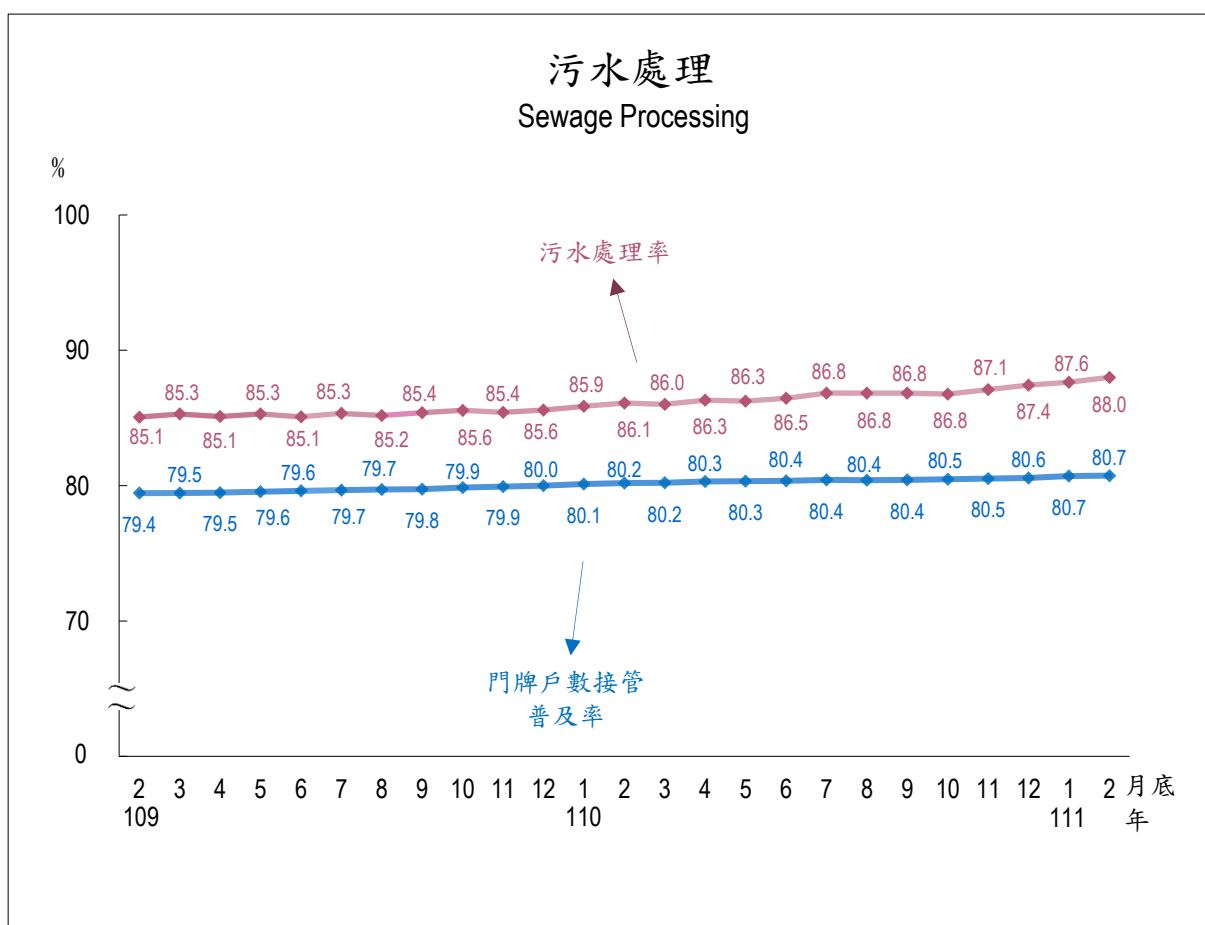
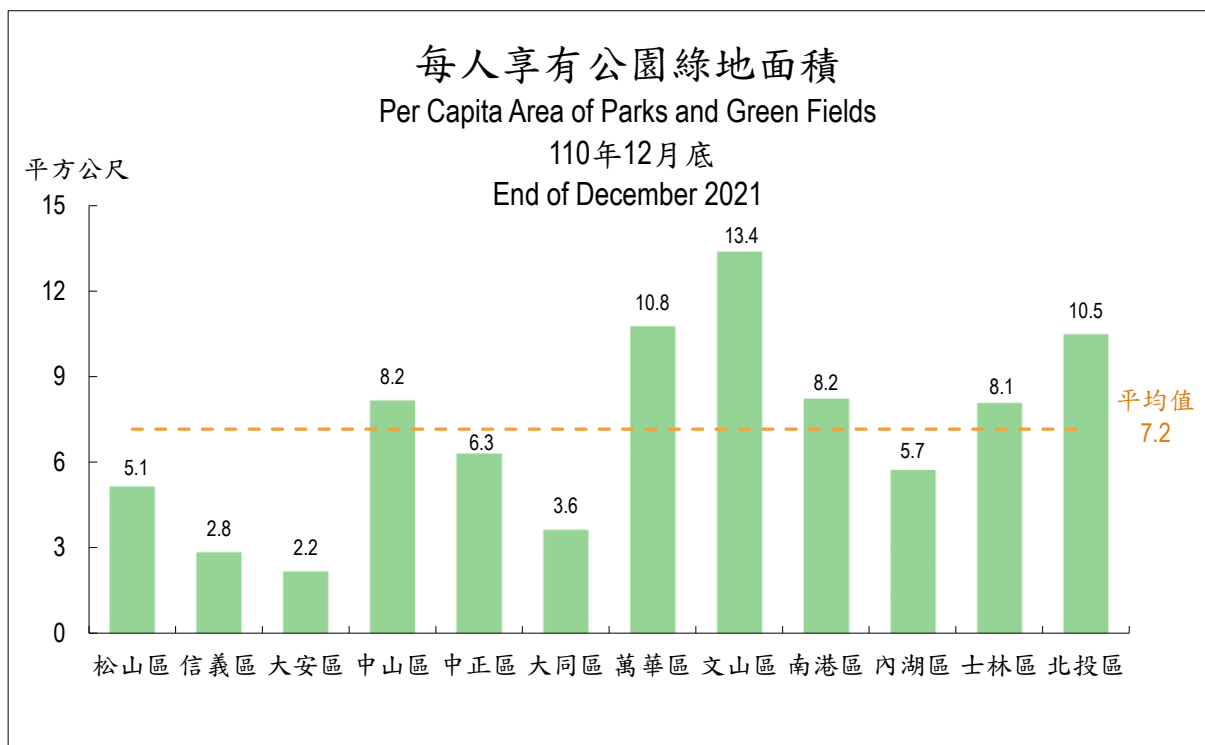
統計圖	1
摘要	4
統計表	
表1 道路新建、拓寬、改善工程	6
表2 橋梁新建、拓建、改善工程	10
表3 人行道改善工程	12
表4 隧道、地下道工程	14
表5 停車場工程	14
表6 公有建築物工程	16
表7 共同管道及景觀工程	20
表8 防洪工程	22
表9 抽水站新建、擴建工程	24
表10 雨水下水道新建、改善工程	26
表11 公園綠地新建、改善工程	30
表12 污水下水道新建、改善工程	36
表13 治山防災整體治理工程	38
表14 污水下水道用戶接管概況	40
表15 公園綠地	42
表16 現有路燈盞數	44
表17 登山步道	45
表18 土地人口概況	51
表19 臺灣地區營造工程物價指數	52
表20 臺北市營造工程物價指數	54

CONTENTS

Statistical Charts.....	1
Summary.....	4
Statistical Tables	
Table 1 Road New Construction, Expansion and Improvement Works.....	6
Table 2 Bridge New Construction, Expansion and Improvement Works.....	10
Table 3 Sidewalk Improvement Work	12
Table 4 Tunnel Constructions	14
Table 5 Parking Lots Constructions	14
Table 6 Public Building Constructions	16
Table 7 Communal Pipeline and Landscape Constructions	20
Table 8 Flood Protection Constructions	22
Table 9 Rainwater Pump Station New Constructions and Expansion Works	24
Table 10 Rainwater Drainage System New Construction and Improvement Works.....	26
Table 11 Park New Construction and Improvement Works.....	30
Table 12 Sewerage System New Construction and Improvement Works.....	36
Table 13 Watershed Management and Disaster Prevention	38
Table 14 Overview of Household Sewerage System Connections.....	40
Table 15 Parks and Green Fields.....	42
Table 16 Number of Street Lamps.....	44
Table 17 Hiking Trails.....	45
Table 18 Overview of Land and Population.....	51
Table 19 Indices of Construction Cost in Taiwan Area.....	52
Table 20 Indices of Construction Cost in Taipei City.....	54







施工工程摘要

111年2月

Summary in February 2022

單位：件

unit: case

工程類別 Construction Category	施工件數 No. of Construction										備註 Note
	總計 Total	完工 Completed				施工中 Under Construction					
		合計 Sub-total	超前 Lead	符合 Accord	落後 Delay	合計 Sub-total	超前 Lead	符合 Accord	落後 Delay	停工 Work Suspension	
總計 Total	183	15	2	12	1	168	72	70	26	-	
百分比 %	100.0	8.2	1.1	6.6	0.5	91.8	39.3	38.3	14.2	-	
1. 道路新建、拓寬、改善 Road New Construction, Expansion and Improvement Works	27	-	-	-	-	27	4	20	3	- 詳表1	
2. 橋梁新建、拓建、改善 Bridge New Construction, Expansion and Improvement Works	15	-	-	-	-	15	7	8	-	- 詳表2	
3. 人行道改善工程 Sidewalk Improvement Work	6	-	-	-	-	6	-	4	2	- 詳表3	
4. 隧道、地下道工程 Tunnel Constructions	2	-	-	-	-	2	1	1	-	- 詳表4	
5. 停車場工程 Parking Lots Constructions	8	-	-	-	-	8	4	2	2	- 詳表5	
6. 公有建築物工程 Public Building Constructions	29	-	-	-	-	29	15	4	10	- 詳表6	
7. 共同管道及景觀工程 Communal Pipeline and Landscape Constructions	8	3	-	3	-	5	2	1	2	- 詳表7	
8. 防洪工程 Flood Protection	4	-	-	-	-	4	1	3	-	- 詳表8	
9. 抽水站新建、擴建 Rainwater Pump Station New Constructions and Expansion Works	8	1	1	-	-	7	6	1	-	- 詳表9	
10. 雨水下水道新建、改善 Rainwater Drainage System New Construction and Improvement Works	24	4	-	3	1	20	8	10	2	- 詳表 10	
11. 公園綠地新建、改善 Park New Construction and Improvement Works	29	4	1	3	-	25	10	10	5	- 詳表 11	
12. 污水下水道新建、改善 Sewerage System New Construction and Improvement Works	11	3	-	3	-	8	2	6	-	- 詳表 12	
13. 治山防災整體治理工程 Watershed Management and Disaster Prevention	12	-	-	-	-	12	12	-	-	- 詳表 13	

資料來源：工務局。

Source: Public Works Department.

施工中工程

單位：件

Under Construction

unit: case

年(月)別／機關別	總計	超前	符合	落後	停工
Year (Month)／Sponsor	Total	Lead	Accord	Delay	Work Suspension
民國110年 2021					
1月 Jan.	139	67	43	29	-
2月 Feb.	142	70	50	22	-
3月 Mar.	141	75	52	14	-
4月 Apr.	160	70	74	16	-
5月 May	190	78	98	14	-
6月 June	207	75	109	23	-
7月 July	222	71	121	30	-
8月 Agu.	228	80	111	37	-
9月 Sep.	231	89	115	27	-
10月 Oct.	226	89	110	27	-
11月 Nov.	207	65	116	26	-
12月 Dec.	173	68	43	62	-
民國111年 2022					
1月 Jan.	172	67	63	42	-
2月 Feb.	168	72	70	26	-
新建工程處 New Construction Office	88	33	39	16	-
水利工程處 Hydraulic Engineering Office	39	15	18	6	-
公園路燈工程管理處 Parks and Street Lights Office	18	8	7	3	-
衛生下水道工程處 Sewerage Systems Office	9	3	6	-	-
大地工程處 Geotechnical Engineering Office	14	13	-	1	-

資料來源：工務局。

Source: Public Works Department.

表1 道路新建、拓寬、改善工程

111年2月

主辦工程機關	預算年度	工程名稱	工程費
Sponsor	Budget Year	Construction Name	Construction Expense (萬元) NT\$10 000
		總 計	446,380
新建工程處 New Construction Office	109-110	1. 109年度臺北市道路改善工程開口契約	1,870
	110-111	2. 110年度一般道路更新工程開口契約(第1標)(中山、大同區)	7,280
	110	3. 110年度一般道路更新工程開口契約(第2標)(松山、信義區)	6,574
	110-111	4. 110年度一般道路更新工程開口契約(第3標)(中正、萬華區)	7,073
	110-111	5. 110年度一般道路更新工程開口契約(第4標)(內湖、南港區)	9,385
	110-111	6. 110年度一般道路更新工程開口契約(第5標)(士林、北投區)	10,389
	110	7. 110年度一般道路更新工程開口契約(第6標)(大安、文山區)	6,470
	110-111	8. 110年度道路附屬設施改善工程開口契約(第2標)(松山、信義區)	1,695
	110-111	9. 110年度道路附屬設施改善工程開口契約(第3標)(中正、萬華區)	2,439
	110-111	10. 110年度道路附屬設施改善工程開口契約(第4標)(內湖、南港區)	2,732
	110-111	11. 110年度道路附屬設施改善工程開口契約(第5標)(士林、北投區)	3,247
	110-111	12. 110年度寬度8公尺以下道路更新及附屬設施改善工程開口契約(第1標)(中山、大同區)(111年後續擴充)	4,810
	110-111	13. 110年度寬度8公尺以下道路更新及附屬設施改善工程開口契約(第2標)(松山、信義區)(111年後續擴充)	4,701
	110-111	14. 110年度寬度8公尺以下道路更新及附屬設施改善工程開口契約(第3標)(中正、萬華區)(111年後續擴充)	4,484

Table 1 Road New Construction, Expansion and Improvement Works

February 2022

工程內容 Construction Project			工期 Project Period			施工進度 Progress				
長度	寬度	總面積	開工 年月	預定 完工	實際 完工	預定	實際	超前	符合	落後
Length (公尺)	Width (公尺)	Area (平方公尺)	Starting Month	Scheduled Completion Month	Actual Completed Month	Scheduled	Actual	Lead (件)	Accord (件)	Delay (件)
(m)	(m)	(m ²)				(%)	(%)	(case)	(case)	(case)
10,459	10-40	147,090	--	--	--	--	--	4	20	3
預約維護			109.07	110.12		100.00	77.00			√
預約維護			110.04	112.03		59.11	59.11			√
預約維護			110.04	112.03		67.52	67.52			√
預約維護			110.03	111.12		67.13	67.13			√
預約維護			110.03	111.12		57.00	57.00			√
預約維護			110.03	111.12		54.21	54.21			√
預約維護			110.03	111.03		94.00	94.00			√
預約維護			110.03	111.12		87.91	87.91			√
預約維護			110.04	112.03		69.12	69.12			√
預約維護			110.03	111.12		49.00	49.00			√
預約維護			110.03	111.12		62.10	62.10			√
預約維護			110.03	111.12		4.95	4.95			√
預約維護			110.03	111.12		8.13	8.13			√
預約維護			110.03	111.12		89.60	89.60			√

表1 道路新建、拓寬、改善工程（續）

111年2月

主辦工程機關	預算年度	工程名稱	工程費
Sponsor	Budget Year	Construction Name	Construction Expense (萬元) NT\$10 000
	110-111	15. 110年度寬度8公尺以下道路更新及附屬設施改善工程開口契約(第4標)(內湖、南港區)(111年後續擴充)	3,639
	110-111	16. 110年度寬度8公尺以下道路更新及附屬設施改善工程開口契約(第5標)(士林、北投區)(111年後續擴充)	6,319
	110-111	17. 110年度寬度8公尺以下道路更新及附屬設施改善工程開口契約(第6標)(大安、文山區)(111年後續擴充)	9,546
	110-111	18. 110年度災害搶修暨災防工程開口契約(第2標)(大安、文山、中正、萬華)	576
	110-111	19. 110年度災害搶修暨災防工程開口契約(第3標)(內湖、南港、松山、信義)	957
	104-110	20. 福國路延伸工程(第2期)	86,644
	108-110	21. 北投士林科技園區區段徵收公共工程(第2期-東基地)	73,943
	109-111	22. 北投士林科技園區區段徵收公共工程(第2期-西基地)	139,367
	110-111	23. 立德路底連接捷運忠義站銜接工程	3,968
	110-111	24. 臺北市第二殯儀館聯外道路新築工程	19,932
	110-111	25. 110年度臺北市道路興建及改善工程開口契約(第1標)(士林、北投、中山、大同、內湖、南港區)	3,706
	110	26. 110年度臺北市道路興建及改善工程開口契約(第2標)(中正、萬華、松山、信義、大安、文山區)	3,706
水利工程處 Hydraulic Engineering Office	110	27. 貴子坑溪大度路上游至中央北路口水防道路拓寬及中央北路下游堤牆改建工程	20,930

資料來源：新建工程處、水利工程處。

Table 1 Road New Construction, Expansion and Improvement Works (Cont.)

February 2022

工程內容 Construction Project			工期 Project Period			施工進度 Progress				
長度	寬度	總面積	開工 年月	預定 完工	實際 完工	預定	實際	超前	符合	落後
Length (公尺)	Width (公尺)	Area (平方公尺)	Starting Month	Scheduled Completion Month	Actual Completed Month	Scheduled	Actual	Lead (件)	Accord (件)	Delay (件)
(m)	(m)	(m ²)				(%)	(%)	(case)	(case)	(case)
預約維護			110.04	111.12		1.10	1.10		✓	
預約維護			110.03	111.12		12.24	12.24		✓	
預約維護			110.03	111.12		7.80	7.80		✓	
預約維護			110.03	111.12		47.14	47.14		✓	
預約維護			110.04	111.12		52.00	52.00		✓	
1,420	10-40	33,461	107.11	111.10		67.94	73.42	✓		
2,680	10-30	25,348	108.09	111.03		93.64	91.89			✓
4,889	10-30	73,335	109.09	112.01		46.82	46.90	✓		
934	10-14	10,851	110.01	111.06		62.00	63.12	✓		
536	10-11	4,095	110.02	111.09		20.02	23.02	✓		
預約維護			110.03	111.12		49.00	49.00		✓	
預約維護			110.04	110.12		100.00	84.10			✓
為因應假日車輛、行人、自行車之流量，計畫辦理貴子坑溪大度路上游至中央北路2段兩側水防道路拓寬，可促進人車通行安全，並兼顧停車需求			110.08	112.01		34.13	34.13		✓	

表2 橋梁新建、拓建、改善工程

111年2月

主辦工程機關	預算年度	工程名稱	工程費
Sponsor	Budget Year	Construction Name	Construction Expense (萬元) NT\$10 000
		總 計	353,748
新建工程處 New Construction Office	104-108	1. 福國路延伸工程(第2期)	①-
	105-111	2. 中正橋改建工程及代辦管線附掛工程	231,898
	110-112	3. 民權大橋跨河段上部結構改建統包工程(第1階段)	49,001
	110-112	4. 南港立體連通平臺及其附屬綠化設施統包工程	45,146
	110-111	5. 臺北市第二殯儀館聯外道路新築工程	①-
	107-109	6. 福和橋南側人行道拓寬暨自行車牽引道新築工程	11,169
	110-111	7. 110年度全市橋涵維護工程開口契約(第1標)(士林、北投、中山、大同區)	1,357
	110-111	8. 110年度全市橋涵維護工程開口契約(第2標)(內湖、南港、松山、信義區)	1,357
	110-111	9. 110年度全市橋涵維護工程開口契約(第3標)(中正、萬華、大安、文山區)	1,357
	110-111	10. 110年度全市橋涵美化及鋼構油漆維護工程開口契約(第1標)(士林、北投、中山、大同區)	2,138
	110-111	11. 110年度全市橋涵美化及鋼構油漆維護工程開口契約(第2標)(內湖、南港、松山、信義區)	2,138
	110-111	12. 110年度全市橋涵美化及鋼構油漆維護工程開口契約(第3標)(中正、萬華、大安、文山區)	2,138
	110-111	13. 110年度臺北市道路橋梁隔音牆預約增設及改善工程	1,314
	110	14. 華江整宅電梯設置工程	699
	110-111	15. 成美長壽人行陸橋設置電梯及斜坡道工程	4,036
水利工程處 Hydraulic Engineering Office		本月無相關工程施工	

資料來源：新建工程處、水利工程處。

附註：①本項工程工程費包含於道路工程內。

Table 2 Bridge New Construction, Expansion and Improvement Works
February 2022

工程內容 Construction Project						工期 Project Period			施工進度 Progress				
主橋 Main Span			引道 Lead Road			開工 年月 Starting Month	預定 完工 Scheduled Completion Month	實際 完工 Actual Completed Month	預定 Scheduled (%)	實際 Actual (%)	超前 Lead (件) (case)	符合 Accord (件) (case)	落後 Delay (件) (case)
長度 (公尺) (m)	寬度 (公尺) (m)	面積 (平方 公尺) (m ²)	長度 (公尺) (m)	寬度 (公尺) (m)	面積 (平方 公尺) (m ²)								
1,775	4-35.4	26,099	1,502	6-35	21,510	--	--	--	--	--	7	8	-
190	16	3,040	1,104	9-16	11,313	107.11	111.10	67.94	73.42	✓			
190	35.4	6,726	398	6-35	10,197	108.05	112.05	58.48	63.77	✓			
460	23.1	10,626	-	-	-	110.11	112.07	6.20	6.26	✓			
173	8-25	1,718	-	-	-	111.01	113.05	2.55	2.72	✓			
160	8	1,280	-	-	-	110.02	111.10	20.02	23.02	✓			
602	4-4.5	2,709	-	-	-	108.02	111.04	92.37	94.27	✓			
-	-	-	-	-	-	110.05	111.03	65.00	65.00		✓		
-	-	-	-	-	-	110.04	111.12	54.38	54.38		✓		
-	-	-	-	-	-	110.03	112.03	58.00	58.00		✓		
-	-	-	-	-	-	110.04	112.03	53.00	53.00		✓		
-	-	-	-	-	-	110.04	112.03	50.00	50.00		✓		
-	-	-	-	-	-	110.04	112.03	60.00	60.00		✓		
-	-	-	-	-	-	110.06	111.08	64.65	64.65		✓		
-	-	-	-	-	-	110.07	111.05	94.03	94.03		✓		
-	-	-	-	-	-	110.07	111.03	36.60	51.00	✓			

Source: New Construction Office, Hydraulic Engineering Office.

Note: ① The Construction Expense is included in the road project expenditure.

表3 人行道改善工程

111年2月

主辦工程機關	預算年度	工程名稱	工程費
Sponsor	Budget Year	Construction Name	Construction Expense (萬元) NT\$10 000
		總 計	24,500
新建工程處 New Construction Office	110	1. 110年度臺北市人行道改善工程開口契約(第一標)	3,328
	110-111	2. 110年度臺北市人行道改善工程開口契約(第二標)	3,416
	110-111	3. 110年度臺北市人行道改善工程開口契約(第三標)	3,380
	110-111	4. 110年度臺北市人行道改善工程開口契約(第四標)	6,368
	110	5. 110年度臺北市人行道改善工程開口契約(第五標)	4,004
	110	6. 110年度臺北市人行道改善工程開口契約(第六標)	4,006
水利工程處 Hydraulic Engineering Office		本月無相關工程施工	

資料來源：新建工程處、水利工程處。

Table 3 Sidewalk Improvement Work

February 2022

工程內容 Construction Project			工期 Project Period			施工進度 Progress				
長度	寬度	總面積	開工 年月	預定 完工	實際 完工	預定	實際	超前	符合	落後
Length (公尺)	Width (公尺)	Area (平方公尺)	Starting Month	Scheduled Completion Month	Actual Completed Month	Scheduled	Actual	Lead (件)	Accord (件)	Delay (件)
(m)	(m)	(m ²)				(%)	(%)	(case)	(case)	(case)
-	-	-	--	--	--	--	--	-	4	2
預約維護			110.03	111.03		97.00	97.00		✓	
預約維護			110.03	111.12		57.00	57.00		✓	
預約維護			110.04	111.12		48.00	48.00		✓	
預約維護			110.03	111.12		46.00	46.00		✓	
預約維護			110.03	110.12		100.00	93.00			✓
預約維護			110.04	110.12		100.00	96.50			✓

表4 隧道、地下道工程

111年2月

主辦工程機關	預算年度	工程名稱	工程費
Sponsor	Budget Year	Construction Name	Construction Expense (萬元) NT\$10 000
總計			71,294
新建工程處 New Construction Office	102-110	1. 忠孝東路4段地下通廊連通口新建工程	35,472
	108-111	2. 常德街人行地下道連通工程	35,823

資料來源：新建工程處。

表5 停車場工程

111年2月

主辦工程機關	預算年度	工程名稱	工程費
Sponsor	Budget Year	Construction Name	Construction Expense (萬元) NT\$10 000
總計			-
新建工程處 New Construction Office	106-111	1. 臺北市萬華區新和國民小學校舍整體改建工程(附設地下停車場)	①-
	103-111	2. 中山國中綜合大樓新建工程(附設地下停車場)	①-
	107-112	3. 臺北市立景美女中綜合大樓暨附設地下停車場新建工程	①-
	104-110	4. 成功市場改建工程(地下停車場)	①-
	107-111	5. 南門大樓暨市場改建統包工程(地下停車場)	①-
	106-113	6. 第一果菜(含堤內中繼)及萬大魚類批發市場改建統包工程(停車場)	①-
	109-112	7. 臺北市立大安國中綜合教學大樓新建工程	①-
	107-112	8. 臺北市立內湖國民中學綜合大樓新建工程	①-

資料來源：新建工程處。

附註：①本項工程工程費包含於公有建築工程內。

Table 4 Tunnel Constructions

February 2022

工程內容 Construction Project			工期 Project Period			施工進度 Progress				
長度	寬度	總面積	開工 年月	預定 完工	實際 完工	預定	實際	超前	符合	落後
Length (公尺)	Width (公尺)	Area (平方公尺)	Starting Month	Scheduled Completion Month	Actual Completed Month	Scheduled	Actual	Lead (件)	Accord (件)	Delay (件)
(m)	(m)	(m ²)				(%)	(%)	(case)	(case)	(case)
245	6-9	1,680	--	--	--	--	--	1	1	-
50	8-9	420	109.11	111.10		35.25	38.35	✓		
195	6-7	1,260	110.05	112.05		27.44	27.44		✓	

Source: New Construction Office.

Table 5 Parking Lots Constructions

February 2022

工程內容 Construction Project				工期 Project Period			施工進度 Progress				
總面積	大型車 停車位	小型車 停車位	機車 停車位	開工 年月	預定 完工	實際 完工	預定	實際	超前	符合	落後
Area (平方 公尺)	(格位)	(格位)	(格位)	Starting Month	Scheduled Completion Month	Actual Completed Month	Scheduled	Actual	Lead (件)	Accord (件)	Delay (件)
(m ²)	(sites)	(sites)	(sites)				(%)	(%)	(case)	(case)	(case)
252,819	436	4,305	4,776	--	--	--	--	--	4	2	2
28,975	277	27	56	106.12	111.10		78.60	78.60		✓	
9,328	-	288	-	107.08	111.05		81.01	81.02	✓		
22,435	-	267	140	108.07	112.02		55.55	50.56			✓
16,138	-	369	140	108.07	112.11		20.95	28.93	✓		
34,295	12	211	333	108.12	112.02		38.20	38.20		✓	
126,323	50	2,912	4,035	109.03	117.03		11.28	9.90			✓
9,623	-	223	52	110.03	113.03		11.90	12.58	✓		
5,702	97	8	20	110.04	112.10		9.56	9.76	✓		

Source: New Construction Office.

Note: ① The Construction Expense is included in the Public Building project expenditure.

表6 公有建築物工程

111年2月

主辦工程機關	預算年度	工程名稱①	工程費
Sponsor	Budget Year	Construction Name	Construction Expense (萬元) NT\$10 000
		總 計	4,375,872
		新工處主辦工程合計	3,306,615
新建工程處 New Construction Office	106-111	1. 臺北市萬華區新和國民小學校舍整體改建工程	135,285
	103-111	2. 中山國中綜合大樓新建工程	75,436
	106-111	3. 臺北市南港區東新國民小學校舍改建工程	63,586
	103-112	4. 臺北市立景美女中綜合大樓暨附設地下停車場新建工程	101,625
	104-110	5. 成功市場改建工程	70,123
	107-111	6. 臺北市殯葬管理處第二殯儀館二期整建工程	164,817
	105-109	7. 臺北市內湖區南湖國民小學活動中心新建工程	28,819
	108-110	8. 臺北市北投區稻香合署大樓新建工程	76,622
	106-109	9. 華榮市場公辦都更新建工程	85,947
	107-111	10. 南門大樓暨市場改建統包工程	295,429
	106-112	11. 臺北市中山區錦州街基地公共住宅新建工程	220,500
	107-110	12. 建成綜合大樓改建工程	45,447
	106-113	13. 第一果菜(含堤內中繼)及萬大魚類批發市場改建統包工程	1,339,934
	107-110	14. 臺北市內湖國小新孝悌樓新建工程接續工程	48,939
	109	15. 臺北市北投國民中學活動中心新建工程	28,072
	108-111	16. 萬隆東營區社會福利設施用地新建工程	153,918
	107-112	17. 臺北市敦化國小校舍拆除改建工程-主體工程	70,125
	108-111	18. 臺北市內湖區新湖國民小學活動中心新建工程	29,233
	109-112	19. 臺北市立大安國中綜合教學大樓新建工程	127,349
	107-112	20. 臺北市立南港區經貿段社會住宅新建工程	79,802
	107-112	21. 臺北市立內湖國民中學綜合大樓新建工程	58,266
	110-111	22. 臺北市萬華區漢中街45號重建工程	7,343

Table 6 Public Building Constructions

February 2022

工程內容 Construction Project				工期 Project Period			施工進度 Progress				
棟數 No. of Buildings (棟) (building)	層數 Storeies		總面積 Area (平方公尺) (m ²)	開工 年月 Starting Month	預定 完工 Scheduled Completion Month	實際 完工 Actual Completed Month	預定 Scheduled (%)	實際 Actual (%)	超前 Lead (件) (case)	符合 Accord (件) (case)	落後 Delay (件) (case)
	地上 Ground (層) (storey)	地下 Under-ground (層) (storey)									
40	--	--	1,013,287	--	--	--	--	--	15	4	10
32	--	--	779,784	--	--	--	--	--	12	4	6
5	5	3	34,228	106.12	111.10		78.60	78.60		✓	
1	4	1	6,413	107.08	111.05		81.01	81.02	✓		
3	1-4	1	16,927	108.06	111.02		100.00	82.50			✓
2	2-4	0-2	25,624	108.07	112.02		55.55	50.56			✓
1	1	5	24,494	108.07	112.11		20.95	28.93	✓		
1	5	4	34,408	108.09	112.04		38.57	41.10	✓		
1	4	1	5,156	108.12	111.03		98.65	99.97	✓		
1	9	3	17,594	108.11	111.03		77.62	74.69			✓
1	11	3	20,131	108.05	112.02		51.57	51.68	✓		
1	12	5	48,471	108.12	112.02		38.20	38.20		✓	
2	20	4	45,766	109.02	112.11		19.53	19.77	✓		
1	13	4	8,744	109.01	111.06		55.61	63.81	✓		
3	2-9	1	353,130	109.03	117.03		11.28	9.90			✓
1	5	1	27,829	109.06	111.10		61.81	57.08			✓
1	4	1	5,602	109.08	111.09		50.47	50.47		✓	
1	6	2	30,932	109.10	112.05		41.72	42.13	✓		
1	5	1	17,531	109.11	112.12		33.26	32.00			✓
1	5	1	4,884	109.12	111.12		31.85	31.85		✓	
1	6	2	24,836	110.03	113.03		11.90	12.58	✓		
1	12	3	16,534	109.11	112.09		20.30	21.25	✓		
1	3	2	9,878	110.04	112.10		9.56	9.76	✓		
1	4	-	673	110.09	111.11		22.23	23.58	✓		

表6 公有建築物工程(續)

111年2月

主辦工程機關	預算年度	工程名稱①	工程費
Sponsor	Budget Year	Construction Name	NT\$10 000
		水利處主辦工程合計	682,636
水利工程處 Hydraulic Engineering Office	88下半年-105	23. 代辦臺北市市場處所屬公有環南市場改建工程主體工程	550,800
	109	24. 臺北市中山區培英公共住宅新建工程	82,468
	109	25. 臺北市文山區景豐一區社會住宅新建工程	49,369
		公園處主辦工程合計	121,204
公園路燈工程管理處 Parks and Street Lights Office	109	26. 臺北市士林區百齡水岸社會住宅新建工程	121,204
		衛工處主辦工程合計	211,100
衛生下水道工程處 Sewerage Systems Office	109-111	27. 民生水資源再生中心暨下水道環境教育館新建工程	211,100
		大地處主辦工程合計	54,317
大地工程處 Geotechnical Engineering Office	109	28. 碧山露營場管理室新建工程	1,517
	106-111	29. 臺北市內湖區舊宗公共住宅新建工程	52,800

資料來源：新建工程處、水利工程處、公園路燈工程管理處、衛生下水道工程處、大地工程處。

附註：①工程名稱加註(建築工程)或(水電工程)者，係為利表達該工程之細部工期及施工進度，惟工程費仍為各細項工程經費之加總。

Table 6 Public Building Constructions (Cont.)

February 2022

工程內容 Construction Project				工期 Project Period			施工進度 Progress				
棟數 No. of Buildings (棟) (building)	層數 Storeies		總面積 Area (平方公尺) (m ²)	開工 年月 Starting Month	預定 完工 Scheduled Completion Month	實際 完工 Actual Completed Month	預定 Scheduled (%)	實際 Actual (%)	超前 Lead (件) (case)	符合 Accord (件) (case)	落後 Delay (件) (case)
	地上 Ground (層) (storey)	地下 Under-ground (層) (storey)									
4	--	--	182,870	--	--	--	--	--	1	-	2
2	6	2	155,346	105.11	112.08		72.89	72.63			✓
1	14	3	17,435	109.02	112.11		27.48	25.92			✓
1	14	2	10,089	109.12	112.10		8.10	9.93	✓		
1	--	--	25,091	--	--	--	--	--	-	-	1
1	21	4	25,091	109.08	113.08		15.81	13.63			✓
1	--	--	12,904	--	--	--	--	--	1	-	-
1	7	1	12,904	110.06	113.02		8.13	8.70	✓		
2	--	--	12,639	--	--	--	--	--	1	-	1
1	1	-	105	109.12	111.04		49.67	58.64	✓		
1	9	3	12,534	109.02	111.11		43.23	42.63			✓

Source: New Construction Office, Hydraulic Engineering Office, Parks and Street Lights Office, Sewerage Systems Office, Geotechnical Engineering Office.

Note: ① The construction name with (construction work) or (plumbing/electrical wiring work) is used to express the project's detailed construction period and progress, but the project expense is still the total cost of each detailed project.

表7 共同管道及景觀工程

111年2月

主辦工程機關	預算年度	工程名稱	工程費
Sponsor	Budget Year	Construction Name	Construction Expense (萬元) NT\$10 000
		總 計	74,836
新建工程處 New Construction Office	104-110	1. 福國路共同管道第二期工程	57,676
	109-111	2. 臺北市政府消防局關渡分隊與警察局北投分局關渡派出所新建工程-受保護樹木移植與復育	470
	110-112	3. 110年度臺北市建築基地內騎樓及沿街面人行空間改善工程開口契約	2,599
	111-113	4. 南港立體連通平臺及其附屬綠化設施統包工程	①-
水利工程處 Hydraulic Engineering Office	109	5. 延平河濱公園(大稻埕碼頭至忠孝橋下)區域改善工程	7,563
	110	6. 基隆河右岸低水護岸及自行車道整建工程	3,759
	110	7. 南京抽水站備勤室修繕工程	338
	110	8. 通河西街碼頭新設船泊工程及社子島迎星碼頭新設船泊工程	2,430

資料來源：新建工程處、水利工程處。

附註：①本項工程工程費包含於橋梁工程內。

Table 7 Communal Pipeline and Landscape Constructions

February 2022

工程內容	工期 Project Period			施工進度 Progress				
	開工 年月 Starting Month	預定 完工 Scheduled Completion Month	實際 完工 Actual Completed Month	預定 Scheduled (%)	實際 Actual (%)	超前 Lead (件) (case)	符合 Accord (件) (case)	落後 Delay (件) (case)
Construction Project	--	--	--	--	--	2	4	2
1.共同管道工程：幹管1,273公尺、支管845公尺、推管78公尺 2.其他工程：纜線管路等	106.11	111.07		77.88	70.81			✓
臺北市北投區關渡段二小段93地號既有受保護及非受保護樹木各1株移植至臺北市北投區軟橋段64地號	109.09	111.03		83.50	81.50			✓
改善本市建築基地內騎樓及沿街面人行空間高低不平	110.06	112.03		97.33	97.33			✓
1.立體連通平臺： A:主橋:銜接南港輪胎端與立體平臺 B:副橋:銜接主橋及南港車站BOT大樓 C:大平臺:平台主體、性別友善廁所 2.南港生態綠廊：南基地公園鋪面工程、植栽工程及澆灌工程	111.01	113.05		2.52	2.70			✓
新設混凝土板樁護岸、自行車道及人行道更新、煙火步道、五號疏散門堤外彩繪、碼頭柱彩繪美化(後擴項目)、景觀廁所(後擴項目)	110.03	111.02	111.02	100.00	100.00			✓
整建低水護岸整及自行車道	110.08	111.02	111.02	100.00	100.00			✓
整修南京抽水站管理房，1樓站員備勤室天花板、牆壁及燈具修繕更新；2、3樓規劃成4間寢室	110.11	111.02	111.02	100.00	100.00			✓
2處既有碼頭各新設1座浮筒碼頭，並安裝不銹鋼繫船柱、木棧板、引橋、攔油索等設施	110.12	111.03		61.20	90.44			✓

Source: New Construction Office, Hydraulic Engineering Office.

Note: ① The Construction Expense is included in the bridge project expenditure.

表8 防洪工程

111年2月

主辦工程機關	預算年度	工程名稱	工程費
Sponsor	Budget Year	Construction Name	Construction Expense (萬元) NT\$10 000
		總 計	6,403
水利工程處 Hydraulic Engineering Office	110	1. 110年度南區水利建造物檢修改善及災後淤土、樹木復原及設施搶修預約維護工程	595
	110	2. 110年度全市堤防美化統包工程	4,286
	110	3. 全市堤防暨低水護岸預約維護檢修改善工程	595
	110	4. 磺港溪壓力箱涵疏浚及檢修工程	927

資料來源：水利工程處。

Table 8 Flood Protection Constructions

February 2022

工程內容 Construction Project					工期 Project Period			施工進度 Progress				
堤防	護岸	丁壩	閘門	其他	開工 年月	預定 完工	實際 完工	預定	實際	超前	符合	落後
Embank- ment (公尺)	Riverbank Protection (公尺)	Spur Dam (座)	Gate (座)	Others	Starting Month	Scheduled Completion Month	Actual Completed Month	Scheduled	Actual	Lead (件)	Accord (件)	Delay (件)
(m)	(m)	(set)	(set)					(%)	(%)	(case)	(case)	(case)
-	-	-	-	-	--	--	--	--	--	1	3	-
110年度南區水利建造物檢修改善及災後淤土、樹木復原及設施搶修預約維護工程					110.04	111.03		95.00	95.00		✓	
士林、萬華、中正、南港、內湖堤防美化					110.09	111.11		53.41	53.41		✓	
全市堤防暨低水護岸預約維護檢修改善					110.10	111.03		90.00	90.00		✓	
挖除箱涵內淤積，確保壓力箱涵分洪防汛功能					110.12	111.03		95.67	96.75	✓		

表9 抽水站新建、擴建工程

111年2月

主辦工程機關	預算年度	工程名稱	工程費	工程內容		
				抽水機		
				Pump Set		
Sponsor	Budget Year	Construction Name	Construction Expense	數量	口徑	抽水量
			(萬元)	Number	caliber	Pumping Capacity
			NT\$10 000	(座)	(吋)	(立方公尺/秒)
				(set)	-	(m ³ /sec)
		總 計	59,931	-	-	-
水利工程處 Hydraulic Engineering Office	109	1. 撫遠及南京抽水站機組更新暨康樂等3座抽水站周邊設備更新工程	24,266	-	-	-
	109	2. 河川水情監測設備優化改善工程	2,140	-	-	-
	108	3. 萬芳、景美及奇岩抽水站機組更新暨埤腹等3座抽水站周邊設備更新工程	23,541	-	-	-
	109	4. 109-111年度全市沉水泵吊視檢修工程	1,061	-	-	-
	109	5. 109-111年度抽水站機房整修鐵件更新工程	1,412	-	-	-
	110	6. 臺北市第2、3及6分區抽水站機組暨附屬設備維護更新工程	3,573	-	-	-
	110	7. 臺北市第1、4及5分區抽水站機組暨附屬設備維護更新工程	3,385	-	-	-
	110	8. 忠孝抽水站主油槽暨長安抽水站3號抽水機油封等附屬設備維護更新工程	552	-	-	-

資料來源：水利工程處。

Table 9 Rainwater Pump Station New Constructions and Expansion Works

February 2022

Construction Project				工期 Project Period			施工進度 Progress				
發電機 Electric Generator		抽水機房 Pump Set Room		開工 年月	預定 完工	實際 完工	預定	實際	超前	符合	落後
數量 Number (座)	馬力 Horse- power (匹)	數量 Number (座)	面積 Area (平方 公尺)	Starting Month	Scheduled Completion Month	Actual Completed Month	Scheduled	Actual	Lead (件)	Accord (件)	Delay (件)
(set)	(hp)	(set)	(m ²)				(%)	(%)	(case)	(case)	(case)
-	-	-	-	--	--	--	--	--	7	1	-
撫遠抽水站、南京抽水站、康樂抽水站、民權(舊)抽水站、南深左抽水站、總一/總二管理中心周邊設備更新工程				109.04	111.07		70.62	80.17	✓		
本市水情監測資訊系統設備更新及建置自動化之資料介接、微波中繼站設備更新、系統配合增修及整體相關功能運轉測試等工程				109.06	111.03		96.28	98.80	✓		
萬芳站、景美(舊)站、奇岩站、埤腹站、保儀站、古亭站、福德站等周邊設備更新工程				109.06	111.07		70.10	74.50	✓		
抽水站沉水泵浦拆卸、吊運及分解檢查				109.10	111.12		91.50	91.50		✓	
辦理本市各抽水站機房整修及設施修復、更新或增設				109.11	111.12	111.02	95.00	100.00	✓		
辦理抽水站機組暨附屬設備維護更新				110.09	111.07		33.55	42.25	✓		
辦理抽水站機組暨附屬設備維護更新				110.09	111.07		10.80	24.19	✓		
忠孝抽水站主油槽滲漏外包覆鋼板保護措施暨長安抽水站3號抽水機油封等附屬設備維護更新工程				110.09	111.07		40.25	45.32	✓		

Source: Hydraulic Engineering Office.

表10 雨水下水道新建、改善工程

111年2月

主辦工程機關	預算年度	工程名稱	工程費
Sponsor	Budget Year	Construction Name	Construction Expense (萬元) NT\$10 000
		總 計	34,311
新建工程處 New Construction Office		新工處主辦工程合計	-
	104-110	1. 福國路延伸工程(第2期)	①-
	108-110	2. 北投士林科技園區徵收公共工程(第2期-東基地)	①-
	109-111	3. 北投士林科技園區區段徵收公共工程(第2期-西基地)	①-
	110-111	4. 立德路底連接捷運忠義站銜接工程	①-
	110-111	5. 臺北市第二殯儀館聯外道路新築工程	①-
水利工程處 Hydraulic Engineering Office		水利處主辦工程合計	34,311
	110	6. 110年度雨水下水道預約維護工程(士林、大同區)	1,756
	110	7. 110年度雨水下水道預約維護工程(中山、松山區)	1,005
	110	8. 110年度雨水下水道預約維護工程(信義區)	1,475
	110	9. 110年度雨水下水道預約維護工程(北投區)	1,475
	110	10. 110年度雨水下水道緊急搶修預約維護工程(北區)	1,475
	110	11. 110年度雨水下水道緊急搶修預約維護工程(東區)	1,005
	110	12. 110年度雨水下水道預約維護工程(文山、萬華區)	1,005
	110	13. 110年度雨水下水道預約維護工程(大安、中正區)	4,792

Table 10 Rainwater Drainage System New Construction and Improvement Works

February 2022

工程內容 Construction Project			工期 Project Period			施工進度 Progress				
側溝	箱涵	管涵	開工 年月	預定 完工	實際 完工	預定	實際	超前	符合	落後
Side Ditch (公尺)	Box Culvet (公尺)	Pipe Culvet (公尺)	Starting Month	Scheduled Completion Month	Actual Completed Month	Scheduled (%)	Actual (%)	Lead (件) (case)	Accord (件) (case)	Delay (件) (case)
(m)	(m)	(m)								
18,450	1,878	1,831	--	--	--	--	--	8	13	3
16,076	1,673	1,831	--	--	--	--	--	4	-	1
633	1,206	-	107.11	111.10		67.94	73.42	✓		
5,384	241	666	108.09	111.03		93.64	91.89			✓
9,062	-	1,115	109.09	112.01		46.82	46.90	✓		
473	-	-	110.01	111.06		62.00	63.12	✓		
525	226	50	110.02	111.09		20.02	23.02	✓		
2,374	205	-	--	--	--	--	--	4	13	2
預約維護工程			110.02	111.05		88.95	88.95		✓	
預約維護工程			110.03	111.05		74.00	74.00		✓	
預約維護工程			110.03	111.05		85.00	85.00		✓	
預約維護工程			110.03	111.05		91.80	91.80		✓	
緊急搶修預約維護工程			110.03	111.05		82.00	82.00		✓	
緊急搶修預約維護工程			110.03	111.05		99.00	99.00		✓	
預約維護工程			110.04	111.05		79.19	79.19		✓	
預約維護工程			110.04	111.05		68.50	68.50		✓	

表10 雨水下水道新建、改善工程（續）

111年2月

主辦工程機關	預算年度	工程名稱	工程費
Sponsor	Budget Year	Construction Name	Construction Expense (萬元) NT\$10 000
水利工程處 Hydraulic Engineering Office	110	14. 110年度雨水下水道緊急搶修預約維護工程(南區)	1,475
	110	15. 北投區民族街壓力箱涵新建工程	1,699
	110	16. (110)雨水下水道人孔調升降緊急搶修工程	1,152
	110	17. (110)雨水下水道結構修補預約維護工程(全市)	1,860
	110	18. 雨水下水道結構修補工程(陽光港墘等10集水區)	5,028
	110	19. 崇仁路1段131巷等4處側溝更新工程	1,111
	110	20. 士林區中山北路5段441號至529號排水改善工程	2,448
	110	21. 永吉路120巷15弄等4處側溝更新工程	1,262
	110	22. 南港區研究院路2段182巷58弄排水改善工程	610
	110	23. 中山北路5段等4處側溝更新工程	2,587
110	24. 內湖大溝溪治水園區等2項附屬設施改善工程	1,092	

資料來源：新建工程處、水利工程處。

附註：①本項工程工程費包含於道路工程內。

Table 10 Rainwater Drainage System New Construction and Improvement Works (Cont.)

February 2022

工程內容 Construction Project			工期 Project Period			施工進度 Progress				
側溝	箱涵	管涵	開工 年月	預定 完工	實際 完工	預定	實際	超前	符合	落後
Side Ditch (公尺)	Box Culvet (公尺)	Pipe Culvet (公尺)	Starting Month	Scheduled Completion Month	Actual Completed Month	Scheduled (%)	Actual (%)	Lead (件) (case)	Accord (件) (case)	Delay (件) (case)
(m)	(m)	(m)								
緊急搶修預約維護工程			110.04	111.05		90.00	90.00		✓	
216	205	-	110.04	111.02	111.02	100.00	100.00		✓	
辦理雨水下水道人孔調升降及維護工程			110.05	111.02	111.02	100.00	100.00		✓	
雨水下水道結構修補			110.06	111.04		77.54	77.54		✓	
雨水下水道結構修補			110.07	111.11		41.17	41.23	✓		
881	-	-	110.07	111.02	111.02	100.00	100.00		✓	
新設箱涵式側溝等工程			110.08	111.04		59.41	68.90	✓		
新設及更新側溝等工程			110.09	111.04		91.26	83.38			✓
下水道區段整建86.4m			110.11	111.01	111.02	100.00	100.00			✓
1,278	-	-	110.12	111.05		13.85	14.63	✓		
大溝溪生態治水園區既有排水設施維護、視頭公園既有溝地排水設施維護			111.02	111.07		0.91	1.39	✓		

Source: New Construction Office, Hydraulic Engineering Office.

Note: ① The Construction Expense is included in the road project expenditure.

表11 公園綠地新建、改善工程

111年2月

主辦工程機關	預算年度	工程名稱	工程費	總面積	土木工程						
					廣場	遊戲地坪	園路人行道	座椅	涼亭	花架	欄杆阻車
Sponsor	Budget Year	Construction Name	Construction Expense (萬元)	Total Area (平方公尺)	Plaza (平方公尺)	Game Area (平方公尺)	Side-walk (平方公尺)	Chair (座)	Arbor (座)	Flower Shelf (處)	Baluster Arrestment Car (公尺)
			NT\$10 000	(m ²)	(m ²)	(m ²)	(m ²)	(no.)	(no.)	(no.)	(m)
		總計	61,051	-	6,747	5,792	24,867	258	3	1	366
		公園處主辦工程合計	50,600	-	6,747	5,792	24,867	258	3	1	366
公園路燈 工程管理處 Parks and Street Lights Office	110	1. 榮光、致遠公園整建工程(G-110-09-110147)	2,088	--	-	-	298	9	-	-	12
	110	2. 花博公園新生園區臺北玫瑰園擴建二期工程(G-110-09-110149)	1,980	--	-	-	1,770	1	-	-	-
	110	3. 老松公園改善工程(G-110-09-110126)	1,152	--	237	234	466	8			
	110	4. 110年度園藝管理所所轄公園整建工程-士林區公園整建工程(G-110-09-110135)	1,119	--	-	100	85	-	-	-	-
	110	5. 110年度南港公園管理所所轄公園整建工程-南港、信義區公園整建工程(G-110-09-110133)	1,333	--	1,824	321	1,169	10	-	-	18
	110	6. 110年度南港公園管理所所轄公園整建工程-文山區公園整建工程(G-110-09-110134)	1,161	--	-	88	1,542	-	1	-	-
	110	7. 臺北市市政大樓及市府周邊景觀改善工程(G-110-09-110004)	15,683	--	1,709	-	5,494	13	-	-	-
	110	8. 110年度花卉試驗中心所轄公園整建工程-內湖區公園整建工程(G-110-09-110138)	1,008	--	-	522	373	4	-	1	29
	110	9. 敦中公園整體更新工程(G-110-09-110139)	97	--	-	-	-	-	-	-	-
	110	10. 110年特色兒童遊戲場改善工程(G-110-09-110148)	2,192	--	-	743	-	16	-	-	50

Table 11 Park New Construction and Improvement Works

February 2022

Civil Engineering							園藝工程 Gardening Engineering		工期 Project Period			施工進度 Progress				
排水 溝	游泳 池	園 燈	兒童 遊具	體健 設施	球場 (運動 場)	無障 礙 坡道	鋪植 草皮	栽植 樹花木	開工 年月	預定 完工	實際 完工	預定 進度	實際 進度	超前	符合	落後
Gutter (公尺)	Swim- ming Pool (處)	Park Light (座)	Child's Game Tool (座)	Physically Healthy Facility (公尺)	Stadi- um (處)	Barrier- free Ramp (座)	Turfing (平方 公尺)	Planting Trees and Flowers (株)	Start- ing Month	Schedu- led Comple- tion Month	Actual Comple- ed Month	Sche- duled	Actual	Lead (件)	Ac- cord (件)	Delay (件)
(m)	(lot)	(set)	(set)	(m)	(lot)	(set)	(m ²)	(no.)				(%)	(%)	(case)	(case)	(case)
633	-	315	56	25	1	8	15,417	314,747	--	--	--	--	--	11	13	5
633	-	315	56	25	1	8	15,417	314,747	--	--	--	--	--	9	10	2
157	-	31	-	3	-	1	1,005	19,330	110.08	111.02	111.02	100.00	100.00			✓
36	-	46	-	-	-	-	-	1,500	110.08	111.02	111.02	100.00	100.00			✓
19		10	3	4			461	6,390	110.06	111.02	111.02	100.00	100.00			✓
-	-	-	-	5	-	-	-	-	110.07	111.03	111.02	99.00	100.00	✓		
13	-	-	5	5	-	-	-	-	110.06	111.02		100.00	99.80			✓
59	-	-	-	3	-	-	-	-	110.06	111.03		98.20	98.20			✓
212	-	43	-	-	-	3	3,537	157,159	110.01	111.10		55.29	58.28	✓		
-	-	53	2	-	-	-	-	-	110.07	111.03		91.86	95.04	✓		
-	-	-	-	-	-	-	-	-	110.07	111.03		94.43	96.12	✓		
65	-	-	13	3	-	-	-	-	110.08	111.04		48.22	46.22			✓

表11 公園綠地新建、改善工程 (續1)

111年2月

主辦工程機關	預算年度	工程名稱	工程費	總面積	土木工程						
					廣場	遊戲地坪	園路人行道	座椅	涼亭	花架	欄杆阻車
			Construction Expense (萬元)	Total Area (平方公尺)	Plaza (平方公尺)	Game Area (平方公尺)	Side-walk (平方公尺)	Chair (座)	Arbor (座)	Flower Shelf (處)	Baluster Arrestment Car (公尺)
Sponsor	Budget Year	Construction Name	NT\$10 000	(m ²)	(m ²)	(m ²)	(m ²)	(no.)	(no.)	(no.)	(m)
公園路燈工程管理處 Parks and Street Lights Office	110	11. 蘭興、克強公園整建改善工程(G-110-09-110151)	5,687	--	691	905	2,929	170	-	-	-
	109	12. 109年兒童遊戲場及附屬設施改善統包工程(110年續約)(G-109-09-109043-1)	1,985	--	104	1,173	-	1	-	-	-
	110	13. 興國(中山46號)公園擴建工程(G-110-09-110143)	3,840	--	572	532	1,624	-	2	-	-
	110	14. 海光公園整建改善工程(G-110-09-110155)	3,427	--	218	615	551	10	-	-	-
	110	15. 110年艋舺公園星象廣場工程(G-110-09-110158)	1,132	--	315	-	-	-	-	-	-
	110	16. 捷運圓山站至民族西路段線形公園景觀優化工程(G-110-09-110159)	2,811	--	938	-	3,328	2	-	-	159
	110	17. 110年度福順等4座公園兒童遊戲場設施統包工程(G-110-09-110145)	773	--	-	559	-	-	-	-	-
	111	18. 士林官邸公園房舍整修工程(G-111-09-111038)	764	--	-	-	-	-	-	-	-
	111	19. 111年度本市公園、廣場園路整平改善工程-南港公園管理所、青年公園管理所、園藝管理所轄園路改善工程(G-111-09-111052)	872	--	-	-	2,507	10	-	-	-
	111	20. 111年度本市公園、廣場園路整平改善工程-陽明山公園管理所暨花卉試驗中心轄園路改善工程(G-111-09-111053)	640	--	-	-	1,331	-	-	-	99
	111	21. 111年度本市公園、廣場園路整平改善工程-圓山公園管理所暨園藝工程隊轄園路改善工程(G-111-09-111054)	857	--	139	-	1,400	4	-	-	-

Table 11 Park New Construction and Improvement Works (Cont. 1)

February 2022

Civil Engineering							園藝工程 Gardening Engineering		工期 Project Period			施工進度 Progress				
排水 溝	游泳 池	園 燈	兒童 遊具	體健 設施	球場 (運動 場)	無障 礙 坡道	鋪植 草皮	栽植 樹花木	開工 年月	預定 完工	實際 完工	預定 進度	實際 進度	超前	符合	落後
Gutter (公尺)	Swim- ming Pool (處)	Park Light (座)	Child's Game Tool (座)	Physically Healthy Facility (公尺)	Stadi- um (處)	Barrier- free Ramp (座)	Turfing (平方 公尺)	Planting Trees and Flowers (株)	Start- ing Month	Schedu- led Comple- tion Month	Actual Comple- ted Month	Sche- duled	Actual	Lead (件)	Ac- cord (件)	Delay (件)
(m)	(lot)	(set)	(set)	(m)	(lot)	(set)	(m ²)	(no.)				(%)	(%)	(case)	(case)	(case)
3	-	80	9	1	-	-	5,242	57,821	110.08	111.05		59.22	59.57	√		
-	-	-	15	1	-	-	-	-	110.09	111.03		79.50	79.50		√	
-	-	-	2	-	-	-	3,594	109	110.09	111.05		29.25	29.31	√		
37	-	32	3	-	1	-	1,197	47,032	110.09	111.04		37.05	37.28	√		
-	-	-	-	-	-	-	-	-	110.10	111.03		87.04	87.04		√	
11	-	20	-	-	-	-	381	25,406	110.11	111.06		20.82	27.95	√		
-	-	-	4	-	-	-	-	-	110.11	111.03		74.00	74.00		√	
-	-	-	-	-	-	-	-	-	111.03	111.06		0.01	0.30	√		
6	-	-	-	-	-	-	-	-	111.02	111.07		0.10	0.10		√	
6	-	-	-	-	-	4	-	-	111.02	111.07		2.50	2.50		√	
9	-	-	-	-	-	-	-	-	111.02	111.07		0.35	0.35		√	

表11 公園綠地新建、改善工程 (續2完)

111年2月

主辦工程機關	預算年度	工程名稱	工程費	總面積	土木工程						
					廣場	遊戲地坪	園路人行道	座椅	涼亭	花架	欄杆阻車
			Construction Expense (萬元)	Total Area (平方公尺)	Plaza (平方公尺)	Game Area (平方公尺)	Side-walk (平方公尺)	Chair (座)	Arbor (座)	Flower Shelf (處)	Baluster Arrestment Car (公尺)
Sponsor	Budget Year	Construction Name	NT\$10 000	(m ²)	(m ²)	(m ²)	(m ²)	(no.)	(no.)	(no.)	(m)
水利工程處		水利處主辦工程合計	10,451	--	-	-	-	-	-	-	-
Hydraulic Engineering Office	110	22. 108年度全市河濱公園綠化預約維護工程(110年續約)	800	--	-	-	-	-	-	-	-
	110	23. 110年度全市河濱公園樹木及景觀預約維護工程	700	--	-	-	-	-	-	-	-
	110	24. 110年度全市河濱公園水電設施預約維護工程	383	--	-	-	-	-	-	-	-
	110	25. 雙園河濱公園兒童遊戲場新建工程	2,688	--	-	-	-	-	-	-	-
	110	26. 美堤河濱公園自然親水灣周邊環境整建工程(第二期)	3,750	--	-	-	-	-	-	-	-
	110	27. 110年度臺北市河濱公園褐根病防治及其他病蟲害防治工程	286	--	-	-	-	-	-	-	-
	110	28. 110年度全市河濱公園花海工程	644	--	-	-	-	-	-	-	-
	110	29. 內湖潭美街周邊環境改善工程	1,200	--	-	-	-	-	-	-	-

資料來源：公園路燈工程管理處、水利工程處。

Table 11 Park New Construction and Improvement Works (Cont. 2 End)

February 2022

Civil Engineering							園藝工程 Gardening Engineering	工期 Project Period			施工進度 Progress					
排水 溝	游泳 池	園 燈	兒童 遊具	體健 設施	球場 (運動 場)	無障 礙 坡道	鋪植 草皮	栽植 樹花木	開工 年月	預定 完工	實際 完工	預定 進度	實際 進度	超前	符合	落後
Gutter (公尺)	Swim- ming Pool (處)	Park Light (座)	Child's Game Tool (座)	Physically Healthy Facility (公尺)	Stadi- um (處)	Barrier- free Ramp (座)	Turfing (平方 公尺)	Planting Trees and Flowers (株)	Start- ing Month	Schedu- led Comple- tion Month	Actual Comple- ted Month	Sche- duled	Actual	Lead (件)	Ac- cord (件)	Delay (件)
(m)	(lot)	(set)	(set)	(m)	(lot)	(set)	(m ²)	(no.)				(%)	(%)	(case)	(case)	(case)
-	-	-	-	-	-	-	-	-	--	--	--	--	--	2	3	3
-	-	-	-	-	-	-	-	-	110.04	111.03		84.92	84.92		✓	
-	-	-	-	-	-	-	-	-	110.04	111.03		83.00	83.00		✓	
-	-	-	-	-	-	-	-	-	110.04	110.12		100.00	95.30			✓
-	-	-	-	-	-	-	-	-	110.07	111.03		83.37	84.14	✓		
-	-	-	-	-	-	-	-	-	110.07	111.04		87.14	87.14		✓	
-	-	-	-	-	-	-	-	-	110.07	110.12		100.00	93.50			✓
-	-	-	-	-	-	-	-	-	110.1	111.06		79.80	84.15	✓		
-	-	-	-	-	-	-	-	-	110.11	111.09		29.82	21.87			✓

表12 污水下水道新建、改善工程

111年2月

主辦工程機關	預算年度	工程名稱	工程費
Sponsor	Budget Year	Construction Name	Construction Expense (萬元) NT\$10 000
衛生下水道工程處 Sewerage Systems Office		總 計	154,890
	109-112	1. 109-112年東區分管網暨支管及用戶排水設備統包工程	36,270
	109-112	2. 109-112年西區分管網暨支管及用戶排水設備統包工程	18,879
	109-112	3. 109-112年南區分管網暨支管及用戶排水設備統包工程	19,400
	109-112	4. 109-112年北區分管網暨支管及用戶排水設備統包工程	37,311
	110	5. 110年西區污水管渠配合拆遷及後巷美化預約式工程	2,900
	110	6. 110年南區污水管渠配合拆遷及後巷美化預約式工程	2,898
	110	7. 110年北區污水管渠配合拆遷及後巷美化預約式工程	2,900
	111	8. 東區污水管渠設施檢視及維護工程(後續擴充111年預約式工程)	4,800
	111	9. 西區污水管渠設施檢視及維護工程(後續擴充111年預約式工程)	4,800
	109-111	10. 109-111年東區分支管污水管渠設施檢視修繕及延壽統包工程	12,366
109-111	11. 109-111年西區分支管污水管渠設施檢視修繕及延壽統包工程	12,366	

資料來源：衛生下水道工程處。

Table 12 Sewerage System New Construction and Improvement Works
February 2022

工程內容 Construction Project							工期 Project Period			施工進度 Progress				
主幹管	次幹管	分支管	抽揚水站	人孔	清除孔	截流設施	開工年月	預定完工	實際完工	預定	實際	超前	符合	落後
Trunk	Sub-Trunk	Branch Pipeline	Pumping Station (座)	Man-hole (座)	Clean-out (座)	Interception Facilities (個)	Starting Month	Scheduled Completion Month	Actual Completed Month	Scheduled (%)	Actual (%)	Lead (case)	Accord (case)	Delay (case)
(m)	(m)	(m)	(no.)	(no.)	(no.)	(no.)				(%)	(%)	(case)	(case)	(case)
-	-	60,795	-	57	-	-	--	--	--	--	--	2	9	-
-	-	16,493	-	-	-	-	109.05	113.04		44.49	44.49		✓	
-	-	9,756	-	-	-	-	109.06	113.05		31.74	31.74		✓	
-	-	10,103	-	-	-	-	109.07	113.06		36.00	36.00		✓	
-	-	16,929	-	-	-	-	109.06	113.05		36.56	36.56		✓	
-	-	528	-	10	-	-	110.03	111.02	111.02	100.00	100.00		✓	
-	-	643	-	27	-	-	110.03	111.02	111.02	100.00	100.00		✓	
-	-	1,009	-	20	-	-	110.03	111.02	111.02	100.00	100.00		✓	
-	-	-	-	-	-	-	111.01	111.12		7.35	7.35		✓	
-	-	-	-	-	-	-	111.01	111.12		10.03	10.03		✓	
-	-	2,858	-	-	-	-	110.01	111.12		50.00	58.70	✓		
-	-	2,476	-	-	-	-	110.01	111.12		51.00	63.66	✓		

Source: Sewerage Systems Office.

表13 治山防災整體治理工程

111年2月

主辦工程機關	預算年度	工程名稱	工程費	工程內容			
				防砂壩	潛壩	丁壩	堤防
Sponsor	Budget Year	Construction Name	Construction Expense (萬元) NT\$10 000	Against Granulated Substance Dam (座) (set)	Submerged Dam (座) (set)	Spur Dam (座) (set)	Embankment (公尺) (m)
大地工程處 Geotechnical Engineering Office		總計	26,129	-	-	-	-
	111	1. 111年度臺北市山坡地溪溝更新預約式工程(北區)	2,026	-	-	-	-
	111	2. 111年度臺北市山坡地溪溝更新預約式工程(南區)	2,026	-	-	-	-
	111	3. 111年度山坡地住宅邊坡及老舊聚落預約式維護工程	2,123	-	-	-	-
	111	4. 110年度臺北市山區道路維護更新預約式工程(內湖區)(111年度續約)	2,383	-	-	-	-
	111	5. 110年度臺北市山區道路緊急處理工程(大安及文山區)(111年續約)	2,383	-	-	-	-
	111	6. 111年度臺北市山區道路緊急處理工程(士林及南港區)	4,861	-	-	-	-
	111	7. 110年度山坡地遊憩場域及山區道路(中山區)緊急處理工程(111年續約)	633	-	-	-	-
	111	8. 110年度臺北市山區道路緊急處理工程(北投及信義區)(111年續約)	3,892	-	-	-	-
	111	9. 110年度臺北市北區登山步道維護更新預約式工程(北投、士林、內湖、中山區)(111年續約)	1,372	-	-	-	-
	111	10. 110年度臺北市南區登山步道維護更新預約式工程(文山、信義、南港區)(111年續約)	1,372	-	-	-	-
	111	11. 110年度山坡地遊憩場域及山區道路(中山區)緊急處理工程(111年續約)	1,542	-	-	-	-
	109	12. 109年度碧山露營場管理室新建工程	1,517	-	-	-	-

資料來源：大地工程處。

Table 13 Watershed Management and Disaster Prevention

February 2022

Construction Project							工期 Project Period			施工進度 Progress				
整流	固床工	護岸	魚道	蝕溝 控制	崩塌地 處理	植生 綠美化	開工 年月	預定 完工	實際 完工	預定	實際	超前	符合	落後
Rectifi- cation (公尺)	Ground- sill Works (座)	River- bank Protec- tion (公尺)	Fish Way (座)	Gully Control (公尺)	Protec- tion for collapse (公頃)	Greening Beautifi- cation (平方 公尺)	Starting Month	Scheduled Comple- tion Month	Actual Comple- ted Month	Sche- duled	Actual	Lead (件)	Accord (件)	Delay (件)
(m)	(set)	(m)	(set)	(m)	(hectare)	(m ²)				(%)	(%)	(case)	(case)	(case)
-	-	-	-	-	-	-	--	--	--	--	--	12	-	-
-	-	-	-	-	-	-	111.01	111.12		0.16	5.55	✓		
-	-	-	-	-	-	-	111.01	111.12		0.33	1.63	✓		
-	-	-	-	-	-	-	111.02	111.12		0.04	0.05	✓		
單一陳情、緊急通報							111.01	111.12		2.78	10.82	✓		
通報案件施作(路面修補、倒樹移除、清淤除草)							111.01	111.12		3.50	13.00	✓		
通報案件施作(路面修補、倒樹移除、清淤除草)							111.01	111.12		0.62	2.36	✓		
中山區山區邊坡平時維護及改善修復，包含水溝清淤、修枝、邊坡清理、路燈修繕、木棧道上警示黃漆、廢棄物移除、設置緊急標誌等							111.01	111.12		1.21	7.36	✓		
永春寮、竹子湖產業道路清淤、通報單點位施作(坑洞修補、倒樹移除、除草等)							111.01	111.12		2.52	8.70	✓		
登山步道、休憩平臺、扶手欄杆							111.01	111.12		0.40	6.25	✓		
登山步道、休憩平臺、扶手欄杆							111.01	111.12		5.02	10.18	✓		
露營場、風景區及轄管休閒場域等設施平時維護及改善修復，包含水溝清淤、修枝、邊坡清理、路燈修繕、木平台木椅修繕、木棧道上警示黃漆、廢棄物移除、設置緊急標誌等							111.01	111.12		1.21	7.36	✓		
1.新設碧山露營場管理室及銀河透水步道							109.12	111.04		49.67	58.64	✓		
2.改善既有地形為低衝擊開發滯洪池及配合水保計畫修建相關水保工程。														
3.園區綠美化及園藝景觀燈規劃。														

Source: Geotechnical Engineering Office.

表14 污水下水道用戶接管概況

年(月)別 Year (Month)	當年(月)污水處理戶數(戶) No. of Households Served by Wastewater Collection in Each Year (Month) (no.)			
	總計 Grand Total	公共污水下水道 門牌用戶接管戶數 Public Sanitary Sewers	建築物自設專用污 水下水道設置戶數 Specific Sanitary Sewers	建築物自設污水處理 設施設置戶數 Households with Building Sewage Processing Facilities
民國 91 年 2002	41 852	37 885	1 478	2,489
民國 92 年 2003	34 718	31 928	1 684	1 106
民國 93 年 2004	39 930	37 991	1 081	858
民國 94 年 2005	47 585	44 936	1 251	1 398
民國 95 年 2006	29 132	25 798	1 224	2 110
民國 96 年 2007	34 430	32 513	-960	2 877
民國 97 年 2008	42 775	40 010	1 172	1 593
民國 98 年 2009	34 635	33 300	216	1 119
民國 99 年 2010	41 663	40 902	163	598
民國 100 年 2011	31 993	31 237	3	753
民國 101 年 2012	31 442	30 822	1	619
民國 102 年 2013	24 543	24 145	2	396
民國 103 年 2014	21 825	21 638	-	187
民國 104 年 2015	12 391	12 265	-	126
民國 105 年 2016	10 584	10 475	-	109
民國 106 年 2017	10 468	10 357	-	111
民國 107 年 2018	12 564	12 528	-	36
民國 108 年 2019	27 687	63 367	-25,232	-10,448
民國 109 年 2020	7 972	8 103	-1	-130
民國 110 年 2021	10 588	10 570	-	18
2月 Feb.	963	963	-	-
3月 Mar.	536	536	-	-
4月 Apr.	1 370	1 369	-	1
5月 May	717	716	-	1
6月 June	594	594	-	-
7月 July	1 273	1 272	-	1
8月 Aug.	624	624	-	-
9月 Sep.	653	651	-	2
10月 Oct.	663	663	-	-
11月 Nov.	1 116	1 115	-	1
12月 Dec.	871	871	-	-
民國 111 年 2022				
1月 Jan.	2 248	2 247	-	1
2月 Feb.	286	285	-	1

資料來源：衛生下水道工程處。

說明：(1)污水處理率=累計污水處理戶數(a)×戶量/人口數×100，103年以前戶量以4計算。自99年起比率超過100%者，以100%表示。

(2)門牌戶數接管普及率 $g=b/d \times 100$ ，108年4月以前 $g=(b+c)/d \times 100$ 。

(3)96年、108年、109年清查資料，扣除重複列計者，致用戶數為負值或減少。

Table 14 Overview of Household Sewerage System Connections

期底累計污水處理戶數 (戶) Accumulated No. of Households Served by Wastewater Collection (no.)				門牌 總戶數 (戶) No. of Doorplates (no.) d	污水處理率 Percentage of Population Served by Wastewater Collection	門牌戶數 接管普及率 Doorplate Sewer Connection Rate (%) g
總計	公共污水下水道 門牌用戶接管戶數	建築物自設專用污水 下水道設置戶數	建築物自設污水處理 設施設置戶數			
Grend Total a	Public Sanitary Sewers b	Special Sanitary Sewers c	Households with Building Sewage Processing Facilities			
412,745	383,828	22 869	6 048	943 876	62.49	43.09
447 463	415 756	24 553	7 154	981 847	68.13	44.84
487 393	453 747	25 634	8 012	988 693	74.34	48.49
534 978	498 683	26 885	9 410	987 274	81.79	53.23
564 110	524 481	28 109	11 520	987 274	85.72	55.97
598 540	556 994	27 149	14 397	1 033 315	91.06	56.53
641 315	597 004	28 321	15 990	1 035 299	97.80	60.40
675 950	630 304	28 537	17 109	1 062 320	103.70	62.02
717 613	671 206	28 700	17 707	1 068 561	100.00	65.50
749 606	702 443	28 703	18 460	1 076 178	100.00	67.94
781 048	733 265	28 704	19 079	1 082 773	100.00	70.37
805 591	757 410	28 706	19 475	1 087 747	100.00	72.27
827 416	779 048	28 706	19 662	1 094 032	100.00	73.83
839 807	791 313	28 706	19 788	1 099 882	80.42	74.56
850 391	801 788	28 706	19 897	1 104 774	81.07	75.17
860 859	812 145	28 706	20 008	1 111 127	81.81	75.68
873 423	824 673	28 706	20 044	1 114 906	82.81	76.54
901 110	888 040	3 474	9 596	1 117 782	84.83	79.45
909 082	896 143	3 473	9 466	1 120 148	85.58	80.00
919 670	906 713	3 473	9 484	1 125 327	87.44	80.57
911 253	898 302	3 473	9 478	1 120 202	86.10	80.19
911 789	898 838	3 473	9 478	1 120 651	86.01	80.21
913 159	900 207	3 473	9 479	1 121 011	86.33	80.30
913 876	900 923	3 473	9 480	1 121 409	86.25	80.34
914 470	901 517	3 473	9 480	1 121 779	86.46	80.36
915 743	902 789	3 473	9 481	1 122 565	86.83	80.42
916 367	903 413	3 473	9 481	1 123 544	86.84	80.41
917 020	904 064	3 473	9 483	1 124 002	86.85	80.43
917 683	904 727	3 473	9 483	1 124 237	86.77	80.47
918 799	905 842	3 473	9 484	1 125 130	87.10	80.51
919 670	906 713	3 473	9 484	1 125 327	87.44	80.57
921 918	908 960	3 473	9 485	1 126 004	87.63	80.72
922 204	909 245	3 473	9 486	1 126 155	88.00	80.74

Source: Sewerage Systems Office.

Explanation: 1. Percentage of Population Served by Wastewater Collection = Accumulated No. of Households Served by Wastewater Collection(a) × Household Mean Size / Population × 100. Before 2014, Household Mean Size was 4. From 2010 onward, the figures exceeding 100% were showed 100%.

2. Doorplate Sewer Connection Rate g= b/d×100. Before April 2019, g=(b+c)/d×100.

3. In 2007, 2019 and 2020, repeated calculated numbers of households were deducted, which results a negative number or a decrease in the amount.

表15 公園綠地

單位：處、平方公尺

年底及區別 End of Year & District				已開闢公園綠地					
				總計 Grand Total		公 園 Parks		綠 地 Green Fields	
				處數 no.	面積 area	處數 no.	面積 area	處數 no.	面積 area
民國 87 年 底	End of 1998	660	11 375 178	452	6 398 546	156	497 422		
民國 88 年 底	End of 1999	683	11 765 710	463	6 628 170	168	653 065		
民國 89 年 底	End of 2000	702	12 201 274	470	6 746 291	174	690 698		
民國 90 年 底	End of 2001	726	12 643 384	484	7 144 069	184	729 714		
民國 91 年 底	End of 2002	745	12 723 060	496	7 210 701	188	733 779		
民國 92 年 底	End of 2003	757	12 773 055	504	7 237 804	191	743 565		
民國 93 年 底	End of 2004	765	12 983 800	512	7 362 764	188	712 630		
民國 94 年 底	End of 2005	773	13 098 871	518	7 421 787	190	711 236		
民國 95 年 底	End of 2006	784	13 246 975	524	7 522 538	192	712 296		
民國 96 年 底	End of 2007	794	13 441 988	531	7 682 047	192	712 796		
民國 97 年 底	End of 2008	804	13 525 134	536	7 773 009	195	690 415		
民國 98 年 底	End of 2009	813	13 508 871	542	7 772 495	198	673 026		
民國 99 年 底	End of 2010	821	13 529 929	547	7 782 650	200	683 749		
民國 100 年 底	End of 2011	833	13 643 094	551	7 898 079	206	676 185		
民國 101 年 底	End of 2012	838	13 667 760	556	7 932 743	206	668 463		
民國 102 年 底	End of 2013	843	13 687 731	564	7 955 002	203	666 175		
民國 103 年 底	End of 2014	851	13 748 610	569	8 000 077	205	680 430		
民國 104 年 底	End of 2015	857	13 805 960	573	8 062 480	206	674 507		
民國 105 年 底	End of 2016	861	14 329 914	576	8 582 016	207	678 257		
民國 106 年 底	End of 2017	871	14 352 093	581	8 586 192	211	684 639		
民國 107 年 底	End of 2018	930	15 440 822	601	9 422 086	212	682 141		
民國 108 年 底	End of 2019	961	15 679 559	607	9 579 806	214	677 390		
民國 109 年 底	End of 2020	976	16 078 307	623	9 978 903	213	674 861		
民國 110 年 12 月 底	End of Dec. 2021	994	18 072 802	635	10 183 670	218	624 051		
松山區	SongShan	53	993 953	47	187 677	3	3 826		
信義區	XinYi	88	588 702	56	457 201	22	43 905		
大安區	DaAn	69	631 832	62	622 935	7	8 897		
中山區	ZhongShan	101	1 758 239	70	765 895	23	39 419		
中正區	ZhongZheng	34	948 055	20	567 960	2	20 720		
大同區	DaTong	38	437 516	20	126 974	4	4 681		
萬華區	WanHua	39	1 899 280	31	584 285	1	478		
文山區	WenShan	105	3 496 597	84	2 531 306	17	21 746		
南港區	NanGang	62	950 804	37	682 125	15	63 252		
內湖區	NeiHu	103	1 584 842	85	910 275	11	58 732		
士林區	ShiLin	114	2 176 653	50	972 061	41	79 479		
北投區	BeiTou	182	2 567 465	73	1 774 976	72	278 916		
跨區域	Others	6	38 864	-	-	-	-		

資料來源：公園路燈工程管理處、水利工程處。

附註：110年重新丈量河濱公園面積。

Table 15 Parks and Green Fields

Unit: number; m²

Constructed Parks and Green Fields								每人享有公園綠地面積
兒童遊樂場 Sport Spots for Children		廣場 Plaza		河濱公園 Riverside Parks		線形公園 Linear Parks		Per Capita Area of Parks and Green Fields
處數 no.	面積 area	處數 no.	面積 area	處數 no.	面積 area	處數 no.	面積 area	
11	15 552	19	128 708	22	4 334 950	-	-	
11	15 552	19	128 501	22	4 340 422	-	-	4.45
11	15 552	23	141 777	24	4 606 956	-	-	4.61
11	15 874	23	146 771	24	4 606 956	-	-	4.80
11	15 874	26	155 750	24	4 606 956	-	-	4.82
11	15 874	26	157 156	25	4 618 656	-	-	4.86
11	15 874	29	174 980	25	4 717 552	-	-	4.95
11	16 030	29	152 429	25	4 797 389	-	-	5.01
11	16 030	29	152 382	28	4 843 729	-	-	5.03
11	16 030	32	173 641	28	4 857 474	-	-	5.11
11	16 030	34	188 206	28	4 857 474	-	-	5.16
10	15 080	35	190 796	28	4 857 474	-	-	5.18
10	15 080	36	190 976	28	4 857 474	-	-	5.17
10	15 080	38	196 276	28	4 857 474	-	-	5.15
10	15 080	38	194 000	28	4 857 474	-	-	5.11
10	15 080	38	194 000	28	4 857 474	-	-	5.09
10	15 080	39	195 549	28	4 857 474	-	-	5.09
10	15 080	40	196 419	28	4 857 474	-	-	5.10
10	15 082	40	197 085	28	4 857 474	-	-	5.32
10	15 082	41	208 706	28	4 857 474	-	-	5.35
8	13 612	44	212 828	28	4 857 474	37	252 681	5.79
8	13 612	45	215 345	28	4 857 474	59	335 932	5.93
8	13 612	45	217 525	28	4 857 474	59	335 932	6.18
8	13 612	46	232 398	28	6 683 139	59	335 932	7.16
-	-	1	864	2	801 586	-	-	5.14
-	-	10	87 596	-	-	-	-	2.84
-	-	-	-	-	-	-	-	2.17
-	-	2	4 529	3	942 102	3	6 294	8.16
-	-	10	83 685	1	273 320	1	2 370	6.29
-	-	8	12 205	1	265 993	5	27 663	3.62
-	-	2	15 060	5	1 299 457	-	-	10.75
-	-	-	-	4	943 545	-	-	13.37
6	11 927	2	3 941	2	189 559	-	-	8.21
-	-	4	5 489	3	610 346	-	-	5.73
1	908	4	10 570	5	1 032 537	13	81 098	8.07
1	777	3	8 459	2	324 694	31	179 643	10.49
-	-	-	-	-	-	6	38 864	--

Source: Parks and Street Lights Office, Hydraulic Engineering Office.

Note: In 2021, the areas of Riverside Parks were remeasured.

表16 現有路燈盞數
Table 16 Number of Street Lights

單位：盞		Unit: set					
年(月)底別	總計	複金屬燈 (含水銀燈)	鈉光燈	日光燈	LED燈	其他	
End of Year(Month)	Grand Total	Metal Halide Light (Include Mercury Vapour Light)	Sodium Light	Fluorescent Light	LED Light	Others	
民國 91 年底	End of 2002	124 493	84 458	32 435	7 598	-	2
民國 92 年底	End of 2003	131 044	73 680	48 415	8 865	-	84
民國 93 年底	End of 2004	134 828	75 006	50 075	9 204	55	488
民國 94 年底	End of 2005	135 823	75 273	50 816	9 188	58	488
民國 95 年底	End of 2006	140 320	76 095	54 320	9 469	58	378
民國 96 年底	End of 2007	143 345	76 470	55 929	10 102	724	120
民國 97 年底	End of 2008	144 145	79 085	53 394	8 212	1 250	2 204
民國 98 年底	End of 2009	145 508	79 758	54 123	8 230	1 285	2 112
民國 99 年底	End of 2010	146 791	80 198	54 966	8 230	1 285	2 112
民國 100 年底	End of 2011	148 213	80 931	55 716	8 169	1 285	2 112
民國 101 年底	End of 2012	149 535	76 803	56 049	8 066	1 897	6 720
民國 102 年底	End of 2013	151 248	38 647	61 997	7 196	41 452	1 956
民國 103 年底	End of 2014	154 305	11 328	61 859	7 899	70 400	2 819
民國 104 年底	End of 2015	155 501	10 148	61 845	7 846	73 323	2 339
民國 105 年底	End of 2016	157 696	6 836	60 898	7 587	80 036	2 339
民國 106 年底	End of 2017	159 546	4 948	56 808	7 587	87 864	2 339
民國 107 年底	End of 2018	162 834	5 168	32 209	7 869	114 921	2 667
民國 108 年底	End of 2019	164 143	2 749	10 164	5 796	143 143	2 291
民國 109 年底	End of 2020	168 233	441	4 043	435	163 088	226
民國 110 年	2021						
2 月底	End of Feb.	168 233	441	4 043	435	163 088	226
3 月底	End of Mar.	169 080	441	3 983	435	164 045	176
4 月底	End of Apr.	169 080	441	3 983	435	164 045	176
5 月底	End of May	169 080	441	3 983	435	164 045	176
6 月底	End of June	169 080	441	3 983	435	164 045	176
7 月底	End of July	169 879	441	3 932	435	164 895	176
8 月底	End of Aug.	169 879	441	3 932	435	164 895	176
9 月底	End of Sep.	169 879	441	3 932	435	164 895	176
10 月底	End of Oct.	169 879	441	3 932	435	164 895	176
11 月底	End of Nov.	170 328	387	3 816	294	165 655	176
12 月底	End of Dec.	170 328	387	3 816	294	165 655	176
民國 111 年	2022						
1 月底	End of Jan.	170 654	387	3 795	71	166 098	303
2 月底	End of Feb.	170 654	387	3 795	71	166 098	303
111年2月底較上年同期增減% Annual Change Rate(%)		1.44	- 12.24	- 6.13	- 83.68	1.85	34.07

資料來源：公園路燈工程管理處。

說明：1.本表以台灣電力公司供電之盞數計列。

2.97年起路燈種類重新歸類計算，無法銜接。

Explanation: 1.This table is calculated based on lamps powered by Taiwan Power Company.

2.Street lights were reclassified since 2008, figures are not directly comparable to previous years.

表17 登山步道

110年12月底

區別(編號) District (No.)	登山步道路線 Hiking Trail	起迄點 Start Point/End Point	總長(公尺) Length (m)
總計		154 條	117 625
信義區小計		24 條	13 020
(XY-01)	虎山溪步道	慈惠堂→真光禪寺→復興園	950
(XY-02)	虎山山腰步道	復興園→山神廟叉路	527
(XY-03)	虎山自然步道	慈惠堂→山神廟→南港山稜線叉路口	1 100
(XY-04)	虎山生態步道	虎山400m涼亭→王家土雞城叉路口	480
(XY-05)	虎山復興園步道	復興園→瑤池宮	580
(XY-06)	美的世界社區步道	瑤池宮→松山路673號美的世界社區(增長180m)	500
(XY-07)	虎山120高地步道	福德街221巷→虎山120高地	238
(XY-08)	虎山峰下方步道	福德街221巷→虎山峰下涼亭	157
(XY-09)	虎山峰前方步道	福德街221巷→虎山峰前涼亭	220
(XY-10)	虎山奉天宮步道	奉天宮→松山路679-1號	890
(XY-11)	虎山吉福宮步道	福德街51巷→虎山120高地	509
(XY-12)	吉福宮叉路步道	吉福宮上方右叉路→涼亭右轉下福德街51巷	322
(XY-13)	象山北星寶宮步道	靈雲宮→山頂→北星寶宮叉路	824
(XY-14)	天寶聖道宮步道	北星寶宮→天寶聖道宮	408
(XY-15)	拇指山步道	拇指山登山口→北星寶宮	1 355
(XY-16)	北臺慈惠堂步道	北臺慈惠堂→南港山親山步道三叉路	150
(XY-17)	永春崗顏子廟步道	永春崗公園→顏子廟	220
(XY-18)	象山永春崗步道	松山路650巷超市旁→象山頂前南港山叉路口(含入口意象範圍)	850
(XY-19)	象山一線天步道	象山990m巨石叉路→一線天→75m叉路口	822
(XY-20)	市立療養院步道	療養院→稜線(象山親山460m)(含入口意象範圍)	233
(XY-21)	象山自然步道	市療羽球場→象山煙火平臺	400
(XY-22)	石泉巖步道	石泉巖→中正巖	289
(XY-23)	糶米古道	吳興街600巷→極樂公墓	446
(XY-24)	豹山溪步道	豹山拆遷整治區前往上至第一座橋 (第一座橋至靈隱寺前尚未施作)	550
中山區小計		3 條	3 024
(CS-A1)	復興電臺線步道	中山北路5段282巷→劍潭山稜線	700
(CS-A2)	劍潭山稜線步道	劍潭山打印臺經老地方→通北街叉路口→軍營門口(延伸374m至軍營前)	1 574
(CS-01)	文間山步道	臨溪路100巷口→劍南路支線道路→文間山出口	750

Table 17 Hiking Trails (Cont. 1)

End of December 2021

區別(編號) District (No.)	登山步道路線 Hiking Trail	起迄點 Start Point/End Point	總長(公尺) Length (m)
文山區小計		29 條	19 029
(WS-A1)	試院支線步道	考試院上方涼亭→仙跡岩足跡步道叉路(含木柵路1段23號旁入口路段)	452
(WS-A2)	景興國小支線步道	親山步道915m景興國小叉路口→景興國小	368
(WS-A3)	溝子口支線步道	(往光輝路口)樓梯盡頭→親山步道1,300m海巡署叉路口→主稜線及景興國小支線轉角	868
(WS-A4)	麥田支線步道	麥田山莊→仙跡岩稜線(含福德宮304巷支線)	413
(WS-A5)	海巡署支線	興隆路三段304巷25號勞保局倉庫前→溝子口步道上方向牌	600
(WS-A6)	指南宮步道	指南宮33巷牌樓步道口→指南慈惠堂前方指向牌	900
(WS-A7)	指南慈惠堂步道	指南路三段→指南慈惠堂再接商店街至獅子亭前方涼亭	750
(WS-01)	大成殿步道	指南路三段步道口→指南路三段157巷步道口	605
(WS-02)	猴山岳步道	指南宮後山猴山岳步道口→新光路	602
(WS-03)	茶推廣中心步道	茶業推廣中心停車場→指南路三段	760
(WS-04)	健康步道	茶業推廣中心步道口→私人工寮旁	414
(WS-05)	壺穴步道	茶壺站對面寒舍入口→壺穴吊橋	550
(WS-06)	小天空步道	茶展中心停車場旁→邀月餐廳門口	200
(WS-07)	飛龍步道	政治大學環山二道→樟山寺	960
(WS-08)	救千宮步道	樟山寺→混元宮前高速公路涵洞下步道口	1 029
(WS-09)	指南國小步道	指南國小→樟山寺前叉路口	686
(WS-10)	拖板嶺步道	指南國小→纜車貓空站	1 320
(WS-11)	貓空越嶺步道	纜車貓空站對面步道口→稜線上十字路口	800
(WS-12)	樟樹步道	指南路三段34巷步道口→大觀園後方停車場(十談茶支線160	1 100
(WS-13)	楓林步道	樟樹步道楓林支線叉路口→指南路談天園對面步道口(含涼亭範圍)	160
(WS-14)	石獅腳步道	德興茶園旁步道口→指南路三段34巷27號旁步道口	350
(WS-15)	老樟樹步道	樟樹步道老樟樹叉路口→繞一圈至前方80m出口	70
(WS-16)	樟湖步道	指南路3段38巷涵鈺軒→指南路3段34巷步道口(公車樟山寺站)	2 500
(WS-17)	待老坑步道	樟湖步道待老坑叉路→待老坑山至老泉街26巷優人神鼓	522
(WS-18)	登高步道	明德宮對面步道口→望遠亭	100
(WS-19)	中埔山榕樹步道	辛亥路四段21巷步道口→石板鋪面終點	250
(WS-A8)	仙跡岩主稜線	溝子口支線及海巡署支線三叉路口→主稜線及景興國小支線轉角	400
(WS-20)	軍功山步道	軍功山世界山莊登山口→中埔山東峰步道交界處	600
(WS-21)	中埔山東峰步道	軍功山步道交界處→中埔山東峰→辛亥路水泥陡坡終點	700

表17 登山步道(續2)

110年12月底

區別(編號) District (No.)	登山步道路線 Hiking Trail	起迄點 Start Point/End Point	總長(公尺) Length (m)
南港區小計		14 條	11 959
(NG-01)	南港山(一)中華技術學院	中華技術學院→南港山鞍部→分界點	1 970
(NG-02)	南港山(二)北興宮	南港山鞍部→北興宮(含入口意象範圍)	685
(NG-03)	南港山(三)麗山橋口	研究院路四段50巷→南港山鞍部(含入口意象範圍)	1 175
(NG-04)	九五峰	南港山鞍部→姆指山山頂陵線	2 165
(NG-05)	更寮步道	舊莊街二段122巷→土庫岳→大豐產業道路	2 450
(NG-06)	桫寮步道	舊莊街二段232巷→魏靜時故居(含入口意象範圍)	440
(NG-07)	桂花林步道+2條支線	舊莊街二段添進茶園→南港茶葉製造示範廠第2停車場	495
(NG-08)	桂花吊橋步道+支線	舊莊街二段寶豐庭茶莊→舊莊路2段328號	305
(NG-09)	桂花吊橋親水步道	舊莊街二段寶樹橋旁→桂花吊橋	170
(NG-10)	桂花亭步道	桂花亭入口意象→舊莊街二段步道口(含入口意象範圍)	200
(NG-11)	明聖步道	無極明聖宮旁至國家生技園區範圍前	76
(NG-12)	余氏古厝步道	余氏古厝後方至桂花亭步道	328
(NG-13)	妙高臺步道	拇指山馬蹄形平臺-紫雲街75號	1 000
(NG-14)	土地公嶺步道	崇德街→安祿宮	500
內湖區小計		24 條	24 672
(NH-01)	碧湖步道	內湖路三段碧湖步道口→新福本坑出口(葉氏祖廟前)(含步道兩端的入口意象範圍)	1 300
(NH-02)	大溝溪溪畔步道	大湖山莊街底大溝溪公園涼亭外→鯉魚山50m處相接	680
(NH-03)	圓覺寺步道	鯉魚山叉路→瀑布潭→圓覺寺步道口→峰碧塔門口	1 185
(NH-04)	鯉魚山步道	碧山路→葉氏祖廟(含入口意象範圍)	1 065
(NH-05)	碧山巖步道	碧山路23號→碧山巖	346
(NH-06)	忠勇山步道	慈聖宮→忠勇山頂	800
(NH-07)	忠勇山越嶺步道	碧山巖→忠勇山→林氏墓園→金龍產業道路	1 660
(NH-08)	大崙尾山步道圓明寺支線	大崙尾山打印臺→湧泉寺(圓明寺門前)	3 180
(NH-A1)	碧山露營場步道	碧山工作站→露營場	86
(NH-A2)	碧山露營場下方木棧道	碧山工作站→露營場+串連道(枕木步道交會)	272
(NH-A3)	碧山露營場枕木步道	碧山工作站→自然生態教室→營地側門	1 088
(NH-09)	白鷺鷥山步道	老公祠福佑宮→白鷺鷥山→金湖路268號進入(含入口意象範圍)	1 845

Table 17 Hiking Trails (Cont. 3)

End of December 2021

區別(編號) District (No.)	登山步道路線 Hiking Trail	起迄點 Start Point/End Point	總長(公尺) Length (m)
(NH-10)	康樂山步道	成功路5段山海寺牌樓→安泰街水源頭福德宮	1 470
(NH-11)	明舉山步道	安泰街打印臺→內溝溪生態展示館前	1 450
(NH-12)	康樂街步道	康樂街236號內溝里民活動中心→六角木造涼亭	383
(NH-13)	龍船岩步道碧山路支線	碧山路62號→龍船岩叉路口(福德宮)	368
(NH-14)	龍船岩步道開眼山支線	開眼山→龍船岩	554
(NH-15)	龍船岩步道五路財神廟支線	龍船岩叉路(福德宮)→五路財神廟	1 330
(NH-16)	金面山步道	內湖步道叉路→金龍里福德宮(剪刀石→小金面)	2 786
(NH-17)	採石場步道	環山路一段136巷底→打印臺前叉路(論劍亭上方)(含入口意象範圍)(136巷入口旁新設步道及涼亭)	730
(NH-18)	竹月寺步道	採石場步道40m叉路右經竹月寺→金面山稜線	1 080
(NH-19)	金面山68巷支線步道	環山路二段68巷底→金面山稜線泰安亭	464
(NH-20)	郭氏古厝步道	內湖文德路步道口→郭氏古厝	100
(NH-21)	大湖里步道	大溝溪親水公園入口旁	450
士林區小計		26 條	23 100
(SL-01)	風櫃嘴步道	溪山里至善路三段336巷51號至風櫃嘴步道口	614
(SL-02)	大崎頭步道	至善路三段370巷步道口至坪頂古圳清風亭	1 030
(SL-03)	坪頂古圳步道	至善路三段370巷29號步道口至平菁街95巷步道口	1 350
(SL-04)	鵝尾山步道礁坑橋支線(平溪步道)	至善路3段181巷5弄→平等國小旁平菁路105巷底	1 345
(SL-05)	鵝尾山步道簡厝支線	至善路三段277巷→至善路3段371巷20弄	303
(SL-06)	平菁步道	至善路三段71巷步道口→平菁街140號	929
(SL-07)	竹林步道	平菁路42巷禾豐餐廳停車場旁至公平橋	525
(SL-08)	永圳步道	永公路350巷反射境後直行到路底至圳溝邊(距公平橋300m)	320
(SL-09)	水管路步道	中山北路七段232巷1弄→愛富三街(含入口意象範圍)	2 600
(SL-10)	下竹林步道	中山北路七段190巷112號→仁民路	1 034
(SL-11)	婆婆橋步道	至善路二段266巷底→劍南路口圓明寺前(舊路200m)	555
(SL-12)	鄭成功廟步道	劍南路鄭成功廟旁→上方九蓮寺叉路	312
(SL-13)	大崙頭山步道	碧山路(含大崙湖周邊步道)→山頂	515
(SL-14)	大崙頭森林步道	碧溪產業道路1.7K森林步道口→稜線步道(含入口意象範圍)	833

表17 登山步道(續4)

110年12月底

區別(編號) District (No.)	登山步道路線 Hiking Trail	起迄點 Start Point/End Point	總長(公尺) Length (m)
(SL-15)	大崙頭自然步道	碧溪產業道路2.4K枕木步道口→稜線步道(含入口意象範圍)	620
(SL-16)	大崙頭北面步道	大崙頭山頂→碧山路50號民宅前	960
(SL-17)	望獅步道	藥用植物園旁→碧溪產業道路0+150	420
(SL-18)	瞭望臺步道	碧溪產道2.25K下方碎石步道→高架瞭望臺(2.45K)(含瞭望臺下方休憩平臺)	200
(SL-19)	碧溪步道	碧溪產業道路1.5K石頭屋→大崙尾山步道2,120m+新增枕木步道390m+舊枕木70m+(靶場支線88m)	1 450
(SL-20)	翠山(靶場)步道	中社路二段路底至碧溪步道交會處	1 145
(SL-21)	大崙尾山中社路支線	中社路二段→山頂	870
(SL-22)	大崙尾山步道碧山路支線	碧山路(含大崙湖周邊步道)→大崙尾山頂	740
(SL-23)	翠山街步道	中社路2段公車終點站旁至翠山街口雙福宮	200
(SL-24)	雙溪國小步道	雙溪國小旁步道口至中社路2段明溪街口	330
(SL-25)	雙溪溝古道	萬溪右線產業道路→五指山產業道路	900
(SL-26)	五指山古道	梅花山-大崙頭北面步道叉路口	3 000
北投區		34 條	22 821
(BT-01)	忠義山步道	忠義廟→親山步道打印臺	850
(BT-02)	楓丹白露步道	忠義山打印臺→楓丹白露社區前入口意象(含入口意象範圍)	450
(BT-03)	下青巒步道	貴子坑水保教室前→下青巒(復興三路)	1 727
(BT-04)	貴子坑步道	親山步道打印臺→貴子坑露營場對面步道口	1 330
(BT-05)	上清宮步道	復興三路212號→中清巒	880
(BT-06)	永春寮步道	復興三路300巷底→中正山產業道路中段(增長至上清宮對面水泥橋)(增長322m)	760
(BT-07)	永春寮溪步道	上清宮'旁'步道口→復興三路310巷步道口	350
(BT-08)	白宮山莊步道	復興四路105巷10號→復興三路白宮山莊	520
(BT-09)	郵政訓練所步道	登山路61號→郵政訓練中心(含入口意象範圍)	906
(BT-10)	法雨寺步道	泉源產業道路→法雨寺十墓園支線(登山路40號至墓園邊200m)	924
(BT-11)	中正山親山步道	登山路立祥商店步道口→前行180m	180
(BT-12)	中正山嶺頭步道	拓印亭對面步道口→中正山停車場步道口	800
(BT-13)	青楓步道	大梯田旁步道口→竹子湖產業道路2K+650	300
(BT-14)	頂湖海芋步道	名陽畝農場旁步道口→海芋田景觀木橋	160
(BT-15)	猴炭步道	竹子湖路下切左轉→猴炭產業道路	350

Table 17 Hiking Trails (Cont. 5 End)

End of December 2021

區別(編號) District (No.)	登山步道路線 Hiking Trail	起迄點 Start Point/End Point	總長(公尺) Length (m)
(BT-16)	水尾巴拉卡步道	竹子湖水尾公車站→巴拉卡公路	518
(BT-17)	湖田國小步道	竹子湖9號→猴炭產業道路(1K+100)	650
(BT-18)	水車寮步道	湖田國小停車場旁步道口→大樹下土雞城步道口	550
(BT-19)	軍艦岩步道	陽明醫學院步道口→軍艦岩前叉路	500
(BT-20)	照明寺步道	軍艦岩下泥土步道→照明禪寺	1 230
(BT-21)	丹鳳山步道	照明寺旁丹鳳山入口→中和禪寺	1 300
(BT-22)	半嶺步道	(向前延伸至湖底路)紅檀前方30m步道口→欄杆橋頭福德宮	1 200
(BT-23)	橫嶺古道	湖山路一段步道口→紅檀停車場	800
(BT-24)	湖山國小步道	湖底路48號湖山國小旁→湖山路25之1號	568
(BT-25)	風尾步道	東昇路38號前步道口→東昇路68-15號	291
(BT-26)	泉源紗帽步道	泉源路232號上方路口至紗帽路10號巷口(對面至山谷下步道)	684
(BT-27)	淨水廠步道	泉源路260號淨水廠旁步道口→水圳步道邊	132
(BT-28)	鼎筆橋步道	鼎筆橋→東昇路(頂湖福德宮)	363
(BT-29)	陽峰古道	陽峰古道入口→鼎筆橋旁	1 100
(BT-30)	磺溪溫泉步道	行義路260巷天祥溫泉前步道口→行義路402巷皇池溫泉停車場旁步道口	750
(BT-31)	硫磺谷步道	東昇路往硫磺谷福德宮巷口→東昇路與行義路交會處(過磺港溪)	236
(BT-32)	忠義山步道-坪頂路支線	忠義山步道→坪頂路口(稻香路口)	800
(BT-33)	國華練習場至貴子坑步道	國華練習場至貴子坑步道	300
(BT-34)	湖山秘徑	四O砲陣地樓梯前→涼亭(陽明山第二停車場)	362

資料來源：大地工程處。

Source: Geotechnical Engineering Office

表18 土地人口概況

Table 18 Land and Population

年(月)底別 End of Year(Month)	土地面積 Land (平方公里) (km ²)	戶籍戶數 No. of Households (戶) (no.)	人口數(人) Population (person)			人口密度 Population Density (人/平方公里) (person/ km ²)
			總計 Male Female			
			總計 Grand Total	男 Male	女 Female	
民國 88 年底 End of 1999	271.7997	879 156	2 641 312	1 309 434	1 331 878	9 718
民國 89 年底 End of 2000	271.7997	888 560	2 646 474	1,309,308	1,337,166	9,737
民國 90 年底 End of 2001	271.7997	894 763	2 633 802	1 300 179	1 333 623	9 690
民國 91 年底 End of 2002	271.7997	906 988	2 641 856	1 301 458	1 340 398	9 720
民國 92 年底 End of 2003	271.7997	914 716	2 627 138	1 291 742	1 335 396	9 666
民國 93 年底 End of 2004	271.7997	923 325	2 622 472	1 286 303	1 336 169	9 649
民國 94 年底 End of 2005	271.7997	933 110	2 616 375	1 279 513	1 336 862	9 626
民國 95 年底 End of 2006	271.7997	941 317	2 632 242	1 282 691	1 349 551	9 684
民國 96 年底 End of 2007	271.7997	947 745	2 629 269	1 277 556	1 351 713	9 674
民國 97 年底 End of 2008	271.7997	958 433	2 622 923	1 270 948	1 351 975	9 650
民國 98 年底 End of 2009	271.7997	969 418	2 607 428	1 260 450	1 346 978	9 593
民國 99 年底 End of 2010	271.7997	983 237	2 618 772	1 262 554	1 356 218	9 635
民國 100 年底 End of 2011	271.7997	999 879	2 650 968	1 276 343	1 374 625	9 753
民國 101 年底 End of 2012	271.7997	1 017 063	2 673 226	1 285 361	1 387 865	9 835
民國 102 年底 End of 2013	271.7997	1 026 738	2 686 516	1 289 945	1 396 571	9 884
民國 103 年底 End of 2014	271.7997	1 037 402	2 702 315	1 295 636	1 406 679	9 942
民國 104 年底 End of 2015	271.7997	1 043 948	2 704 810	1 295 462	1 409 348	9 951
民國 105 年底 End of 2016	271.7997	1 047 284	2 695 704	1 289 510	1 406 194	9 918
民國 106 年底 End of 2017	271.7997	1 050 755	2 683 257	1 281 917	1 401 340	9 872
民國 107 年底 End of 2018	271.7997	1 056 233	2 668 572	1 273 375	1 395 197	9 818
民國 108 年底 End of 2019	271.7997	1 060 880	2 645 041	1 260 049	1 384 992	9 732
民國 109 年底 End of 2020	271.7997	1 061 000	2 602 418	1 238 618	1 363 800	9 575
民國 110 年 2021						
2月底 End of Feb.	271.7997	1 060 015	2 592 878	1 233 881	1 358 997	9 540
3月底 End of Mar.	271.7997	1 059 785	2 586 660	1 230 878	1 355 782	9 517
4月底 End of Apr.	271.7997	1 059 691	2 581 006	1 228 167	1 352 839	9 496
5月底 End of May	271.7997	1 058 678	2 574 704	1 225 276	1 349 428	9 473
6月底 End of June	271.7997	1 057 695	2 570 090	1 223 053	1 347 037	9 456
7月底 End of July	271.7997	1 056 750	2 562 738	1 219 519	1 343 219	9 429
8月底 End of Aug.	271.7997	1 056 924	2 553 798	1 215 490	1 338 308	9 396
9月底 End of Sep.	271.7997	1 057 327	2 544 720	1 211 361	1 333 359	9 362
10月底 End of Oct.	271.7997	1 055 920	2 538 299	1 208 385	1 329 914	9 339
11月底 End of Nov.	271.7997	1 054 530	2 531 659	1 205 310	1 326 349	9 314
12月底 End of Dec.	271.7997	1 052 596	2 524 393	1 201 966	1 322 427	9 288
民國 111 年 2022						
1月底 End of Jan.	271.7997	1 050 027	2 514 425	1 197 417	1 317 008	9 251
2月底 End of Feb.	271.7997	1 048 177	2 504 597	1 192 907	1 311 690	9 215

資料來源：本府地政局、民政局。

Source: Department of Land, Department of Civil Affairs.

表19 臺灣地區營造工程物價指數

公式：採用拉式公式之變式

年(月)別	總指數	水泥及其製品類	砂石及級配類	磚瓦瓷類	金屬製品類	木材及其製品類
Year (Month)	General Index	Cement & Related Products	Sand & Crashed Stone	Bricks & Tiles	Metal Products	Timber & Related Products
項數 No of Items	115	7	3	5	21	5
權數 (千分比) Weights(‰)	1,000	150.48	21.44	15.87	195.04	30.14
基期：民國105年=100		定 基 指 數				
民國 100年 2011	102.29	92.89	84.54	90.10	134.22	100.08
民國 101年 2012	103.14	97.34	87.78	94.77	128.17	97.91
民國 102年 2013	102.79	98.99	89.07	97.65	121.07	99.74
民國 103年 2014	104.67	105.47	100.86	100.35	118.34	104.38
民國 104年 2015	101.71	105.62	102.10	100.79	100.84	104.52
民國 105年 2016	100.00	100.00	100.00	100.00	100.00	100.00
民國 106年 2017	102.40	96.80	99.12	98.93	113.34	99.92
民國 107年 2018	105.84	99.81	99.56	97.82	125.36	106.12
民國 108年 2019	108.19	113.86	103.75	97.73	122.51	107.55
民國 109年 2020	109.73	123.37	104.95	98.51	117.80	106.85
民國 110年 2021	121.72	128.56	103.71	99.98	151.75	118.91
2月 Feb.	115.57	125.88	103.63	98.41	135.08	110.94
3月 Mar.	116.82	126.21	103.63	98.54	138.27	112.54
4月 Apr.	118.49	126.50	103.64	99.25	142.19	115.51
5月 May	121.24	127.12	103.66	99.65	151.59	119.21
6月 June	123.24	127.57	103.70	100.54	158.00	120.85
7月 July	124.00	128.42	103.70	100.56	160.00	121.54
8月 Aug.	124.34	128.80	103.70	100.80	159.81	122.46
9月 Sep.	124.63	129.22	103.70	100.86	160.07	122.87
10月 Oct.	125.35	130.59	103.78	100.91	161.65	123.05
11月 Nov.	125.81	132.27	103.84	100.93	160.28	123.98
12月 Dec.	125.68	134.41	104.01	101.01	157.03	124.56
民國 111年 2022						
1月 Jan.	126.18	135.49	104.64	101.50	155.27	125.87
2月 Feb.	127.13	135.99	105.08	102.23	158.38	127.06
		年 增 率 (%)				
民國 100年 2011	3.33	-0.43	-3.08	2.13	7.32	10.89
民國 101年 2012	0.83	4.79	3.83	5.18	-4.51	-2.17
民國 102年 2013	-0.34	1.70	1.47	3.04	-5.54	1.87
民國 103年 2014	1.83	6.55	13.24	2.76	-2.25	4.65
民國 104年 2015	-2.83	0.14	1.23	0.44	-14.79	0.13
民國 105年 2016	-1.68	-5.32	-2.06	-0.78	-0.83	-4.32
民國 106年 2017	2.40	-3.20	-0.88	-1.07	13.34	-0.08
民國 107年 2018	3.36	3.11	0.44	-1.12	10.61	6.20
民國 108年 2019	2.22	14.08	4.21	-0.09	-2.27	1.35
民國 109年 2020	1.42	8.35	1.16	0.80	-3.84	-0.65
民國 110年 2021	10.93	4.21	-1.18	1.49	28.82	11.29
2月 Feb.	6.17	4.11	-1.40	-0.14	15.52	3.24
3月 Mar.	7.07	2.74	-1.87	0.05	18.49	4.99
4月 Apr.	9.10	2.48	-1.36	0.80	24.34	7.47
5月 May	11.55	2.62	-1.06	1.20	32.02	11.02
6月 June	13.03	2.90	-0.96	2.10	36.41	12.86
7月 July	13.71	3.46	-0.92	2.32	39.15	13.75
8月 Aug.	13.57	3.62	-0.96	2.47	37.13	14.71
9月 Sep.	13.02	3.90	-1.15	2.44	35.27	15.77
10月 Oct.	13.36	4.97	-1.08	2.33	36.82	16.04
11月 Nov.	13.19	6.35	-1.02	2.25	32.99	17.02
12月 Dec.	11.31	7.50	-0.86	2.33	23.44	17.11
民國 111年 2022						
1月 Jan.	9.23	7.81	1.07	3.28	13.31	15.01
2月 Feb.	10.00	8.03	1.40	3.88	17.25	14.53

資料來源：行政院主計總處《物價統計月報》。

說明：由於受查者延誤或更正報價，最近3個月資料均可能修正。

Table 19 Indices of Construction Cost in Taiwan Area

Formula: Laspeyres's Formula

塑膠製品類 Plastic Products	油漆塗裝類 Paints	機電設備類 Electrical Equipment & Apparatus	瀝青及其製品類 Asphalt & Related Products	雜項類 Miscellaneous Products	勞務類 Services
8	4	16	2	15	29
15.54	7.63	86.82	21.48	56.96	398.61
Fixed Index					
Base Period : 2016=100					
92.35	92.21	107.63	100.43	93.36	94.78
95.94	97.39	106.97	107.13	96.24	96.09
100.26	99.28	105.87	109.11	98.02	96.98
103.03	100.43	105.91	109.07	99.82	98.70
100.16	100.23	103.04	103.73	99.79	99.96
100.00	100.00	100.00	100.00	100.00	100.00
104.29	99.64	104.13	99.21	101.07	100.44
107.31	100.93	107.23	99.98	102.49	101.00
108.69	101.57	107.02	103.20	103.89	102.28
111.01	101.66	106.59	100.60	104.93	104.83
127.26	103.53	119.62	102.92	108.16	111.50
118.14	101.71	111.80	99.76	104.76	108.58
120.05	101.85	113.49	101.00	104.99	109.38
129.23	101.91	115.74	102.15	105.95	110.25
130.07	102.68	119.17	103.27	106.83	111.06
128.66	103.66	121.90	103.71	109.51	111.67
126.83	104.43	121.69	104.05	109.94	112.25
127.17	104.57	122.43	104.09	110.25	112.76
128.38	104.81	122.80	104.14	110.59	113.00
131.36	104.95	123.92	104.22	109.26	113.33
135.40	104.95	125.77	104.52	110.41	113.70
134.04	105.13	126.06	104.78	110.85	114.03
r 132.84	105.17	127.45	r 105.32	r 111.27	115.25
131.30	105.37	128.58	106.06	112.08	115.45
Annual Change Rate (%)					
6.31	9.45	5.86	3.43	3.83	1.25
3.89	5.62	-0.61	6.67	3.08	1.38
4.50	1.94	-1.03	1.85	1.85	0.93
2.76	1.16	0.04	-0.04	1.84	1.77
-2.79	-0.20	-2.71	-4.90	-0.03	1.28
-0.16	-0.23	-2.95	-3.60	0.21	0.04
4.29	-0.36	4.13	-0.79	1.07	0.44
2.90	1.29	2.98	0.78	1.40	0.56
1.29	0.63	-0.20	3.22	1.37	1.27
2.13	0.09	-0.40	-2.52	1.00	2.49
14.64	1.84	12.22	2.31	3.08	6.36
7.23	0.14	4.63	-3.51	0.34	4.57
9.05	0.19	6.84	-2.31	0.57	5.17
18.70	0.25	10.10	-1.17	1.46	6.05
20.57	1.00	13.89	3.34	2.34	6.69
18.42	1.97	15.97	4.76	3.37	7.20
15.25	2.72	14.79	5.04	3.78	7.56
15.07	2.86	14.66	5.05	4.03	7.98
15.23	3.10	14.46	5.09	4.34	7.22
15.39	3.24	15.23	5.17	4.70	6.60
17.76	3.14	16.81	5.44	5.76	6.73
15.54	3.32	15.63	5.60	6.10	6.51
r 12.78	3.42	15.12	r 6.04	r 6.36	6.74
11.14	3.60	15.01	6.32	6.99	6.33

Source: Price Statistics Monthly in Taiwan Area, R.O.C. (Directorate General of Budget, Accounting and Statistics, Executive Yuan.)

Explanation: All data are subject to revision 3 months after original publication due to late reports and corrections by respondents.

表20 臺北市營造工程物價指數

公式：價比基期值加權算術平均式

年(月)別 Year (Month)	總指數 General Index	水泥及其製品類 Cement & Related Products	砂石及級配類 Sand & Crashed Stone	磚瓦瓷類 Bricks & Tiles	金屬製品類 Metal Products	木材及其製品類 Timber & Related Products
項數 No of Items	115	7	3	5	21	5
權數(千分比) Weights(‰)	1,000.00	144.70	18.16	16.61	199.11	30.56

基期：民國105年=100

定 基 指 數

民國100年	2011	103.27	97.58	88.01	98.70	131.73	108.65
民國101年	2012	103.93	100.31	88.48	102.05	125.48	103.90
民國102年	2013	103.25	101.39	91.10	103.28	117.85	103.99
民國103年	2014	104.69	108.46	100.47	103.49	115.89	107.64
民國104年	2015	101.84	106.86	101.55	102.89	101.04	106.77
民國105年	2016	100.00	100.00	100.00	100.00	100.00	100.00
民國106年	2017	101.81	97.92	100.24	97.79	111.52	98.49
民國107年	2018	105.11	104.10	100.30	95.07	122.42	101.97
民國108年	2019	108.07	119.33	101.46	94.18	119.70	104.09
民國109年	2020	109.98	125.53	106.01	92.24	115.04	104.85
民國110年	2021	121.91	129.42	97.74	92.12	146.53	120.31
2月	Feb.	115.32	126.41	97.74	91.13	130.64	112.64
3月	Mar.	116.56	126.70	97.74	91.13	133.11	115.98
4月	Apr.	118.51	126.86	97.74	91.13	136.89	117.43
5月	May	120.92	127.04	97.74	91.95	145.85	121.53
6月	June	123.02	127.04	97.74	92.35	152.31	122.19
7月	July	124.29	129.72	97.74	92.35	154.39	122.19
8月	Aug.	124.82	131.05	97.74	92.92	154.17	122.41
9月	Sep.	125.27	131.05	97.74	92.92	155.28	123.36
10月	Oct.	125.90	131.71	97.74	92.92	156.63	124.02
11月	Nov.	126.37	133.28	97.74	92.92	154.79	124.72
12月	Dec.	126.55	135.78	97.74	92.92	151.28	124.72
民國111年	2022						
1月	Jan.	r 126.77	137.78	97.74	93.90	149.82	126.50
2月	Feb.	127.81	138.98	98.37	94.26	152.92	126.67

年 增 率 (%)

民國100年	2011	6.18	-3.78	-12.44	-0.31	41.02	14.44
民國101年	2012	0.64	2.80	0.53	3.39	-4.74	-4.37
民國102年	2013	-0.65	1.08	2.96	1.21	-6.08	0.09
民國103年	2014	1.39	6.97	10.29	0.20	-1.66	3.51
民國104年	2015	-2.72	-1.48	1.07	-0.58	-12.81	-0.81
民國105年	2016	-1.81	-6.42	-1.53	-2.81	-1.03	-6.34
民國106年	2017	1.81	-2.08	0.24	-2.21	11.52	-1.51
民國107年	2018	3.24	6.31	0.06	-2.78	9.77	3.53
民國108年	2019	2.82	14.63	1.16	-0.94	-2.22	2.08
民國109年	2020	1.77	5.20	4.48	-2.06	-3.89	0.73
民國110年	2021	10.85	3.10	-7.80	-0.13	27.37	14.74
2月	Feb.	5.72	1.18	-6.91	-2.76	14.49	7.72
3月	Mar.	6.55	0.81	-7.65	-1.73	16.85	10.91
4月	Apr.	8.88	0.87	-8.01	-1.73	22.77	11.94
5月	May	11.31	1.02	-8.01	-0.84	30.64	15.85
6月	June	12.75	1.02	-8.01	-0.41	34.95	16.54
7月	July	13.80	3.03	-8.01	0.65	37.08	16.54
8月	Aug.	13.74	4.08	-8.01	1.28	34.96	16.75
9月	Sep.	13.63	4.08	-8.01	1.28	34.30	17.92
10月	Oct.	13.17	4.61	-8.01	1.28	35.36	18.55
11月	Nov.	13.10	5.85	-8.01	2.38	31.37	19.22
12月	Dec.	11.66	7.84	-8.01	2.38	21.79	17.34
民國111年	2022						
1月	Jan.	r 9.84	8.99	0.00	3.46	12.65	12.38
2月	Feb.	10.83	9.94	0.64	3.43	17.05	12.46

資料來源：本府主計處《臺北市物價統計月報》。

Table 20 Indices of Construction Cost in Taipei City

塑膠製品類 Plastic Products	油漆塗裝類 Paints	機電設備類 Electrical Equipment & Apparatus	瀝青及其製品類 Asphalt & Related Products	雜項材料類 Miscellaneous Products	勞務類 Services
8	4	16	2	15	29
15.99	8.04	85.29	22.07	56.79	402.68
Fixed Index					
Base Period : 2016=100					
93.78	91.79	105.62	109.56	91.40	94.81
96.73	96.17	105.44	114.43	93.23	97.31
100.34	100.30	104.58	115.73	94.03	98.29
102.40	100.46	104.08	115.06	96.14	99.07
98.41	100.46	102.11	104.71	98.97	100.09
100.00	100.00	100.00	100.00	100.00	100.00
104.76	97.94	102.34	98.24	98.92	100.03
104.16	97.93	104.58	100.01	99.77	100.24
108.84	97.93	104.29	104.35	100.31	102.88
111.30	98.05	102.76	102.63	100.46	107.86
130.31	98.07	113.19	102.14	104.21	116.34
120.54	98.07	105.54	101.55	99.99	112.13
121.81	98.07	106.43	101.55	99.99	113.40
133.30	98.07	109.20	101.55	101.61	114.96
133.30	98.07	111.55	102.17	102.89	115.39
131.88	98.07	115.00	102.48	105.92	116.23
129.14	98.07	115.95	102.48	106.41	117.24
129.43	98.07	116.27	102.48	106.73	118.04
129.90	98.07	116.39	102.48	107.25	118.41
134.70	98.07	117.30	102.48	105.20	118.95
140.03	98.07	119.23	102.48	107.15	119.50
139.16	98.07	120.15	102.48	107.67	120.57
137.74	98.07	120.61	102.48	r 107.81	120.90
134.84	98.48	121.32	103.11	108.97	121.22
Annual Change Rate (%)					
1.12	- 2.72	9.26	12.48	- 6.90	- 3.63
3.15	4.77	- 0.17	4.45	2.00	2.64
3.73	4.29	- 0.82	1.14	0.86	1.01
2.05	0.16	- 0.48	- 0.58	2.24	0.79
- 3.90	0.00	- 1.89	- 9.00	2.94	1.03
1.62	- 0.46	- 2.07	- 4.50	1.04	- 0.09
4.76	- 2.06	2.34	- 1.76	- 1.08	0.03
- 0.57	- 0.01	2.19	1.80	0.86	0.21
4.49	0.00	- 0.28	4.34	0.54	2.63
2.26	0.12	- 1.47	- 1.65	0.15	4.84
17.08	0.02	10.15	- 0.48	3.73	7.86
9.00	0.14	1.76	- 3.02	0.31	5.65
10.15	0.00	3.25	- 3.02	0.30	6.12
23.07	0.00	6.90	- 2.83	1.93	7.53
24.43	0.00	11.29	0.12	3.21	7.93
22.29	0.00	13.69	0.91	3.86	8.63
18.46	0.00	13.64	0.92	4.36	9.43
19.81	0.00	12.88	0.92	4.65	9.84
16.47	0.00	12.80	0.92	5.16	9.78
16.51	0.00	13.46	0.92	5.51	7.70
18.59	0.00	15.44	0.92	7.46	8.09
17.06	0.00	15.24	0.92	7.98	8.58
14.27	0.00	14.54	0.92	r 8.10	8.64
11.86	0.42	14.95	1.54	8.98	8.11

Source: Price Statistics Monthly in Taipei City, R.O.C. (Department of Budget, Accounting and Statistics, Taipei City Government.)

臺北市工務統計月報

出版機關：臺北市政府工務局

地址：11008 臺北市信義區市府路1號4樓西南區

電話：1999(外縣市02-27208889)轉1404

網址：<https://pwd.gov.taipei>

發行人：林志峯

編輯：臺北市政府工務局統計室

出版年月：中華民國 111年3月

創刊年月：中華民國 73年1月

刊期頻率：月刊

THE TAIPEI CITY STATISTICAL MONTHLY BULLETIN OF PUBLIC WORKS

Published by the Public Works Department, Taipei City Government

Address: Southwest Wing, 4F., No.1, City Hall Rd., Xinyi Dist., Taipei City 11008, Taiwan (R.O.C.)

Telephone No: Please dial the 1999 Citizen Hotline (02-2720-8889 outside Taipei City) ext. 1404

Publisher: Chih-Feng LIN

Edited by the Statistics Office of PWD, TCG

Website: <https://pwd.gov.taipei>

Publishing Date: March 2022

First Edition: January 1984



HELLO TAIPEI
臺北市單一陳情系統



「即時問題回報，打造友善臺北」
歡迎掃描條碼，或到網址：
hello.gov.taipei，提供您的寶貴意見！