

臺北市交通統計月報

MONTHLY STATISTICAL REPORT OF TRANSPORTATION

TAIPEI CITY



第 277 期

中華民國 100 年 10 月

October 2011



臺北市政府交通局編印

TAIPEI CITY DEPARTMENT OF TRANSPORTATION

中華民國 100 年 11 月出版

臺北市交通統計月報

MONTHLY STATISTICAL REPORT OF TRANSPORTATION TAIPEI CITY

目 錄 CONTENTS

1.臺北市機動車輛登記數..... 4	1.Number of Registered Motor Vehicles in Taipei..... 4
2.臺北市汽車運輸業概況..... 6	2.Status of Motor Carrier Industry in Taipei..... 6
3.臺北市領有駕駛執照數..... 8	3.Number of Licensed Drivers in Taipei..... 8
4.臺北市處理違反道路交通管理事件概況 (條例 12-68)..... 10	4.Records of Offenses Against Traffic Regulation in Taipei (Article 12-68) 10
5.臺北市處理違反道路交通管理事件概況 (條例 69-84)..... 12	5.Records of Offenses Against Traffic Regulation in Taipei (Article 69-84)..... 12
6.臺北市停車位數..... 14	6.Number of Parking Spaces in Taipei..... 14
7.臺北市停車管理工程處收費停車場概況. 16	7.Municipal Charge Parking Lots in Taipei..... 16
8.臺北市車輛拖吊情形..... 20	8.Statistic of Towed Vehicle in Taipei..... 20
9.臺北市列管(死亡)交通事故..... 22	9.Fatal Traffic Accidents in Taipei..... 22
10.臺北市車輛行車事故鑑定情形..... 28	10.Appraisal of Traffic Accidents in Taipei..... 28
11.臺北市舉發違反道路交通管理事件..... 30	11.Traffic Regulation Violations in Taipei..... 30
12.臺北市聯營公車行車效率..... 34	12.Operation Efficiency of City Bus in Taipei..... 34
13.臺北市小型公車行車效率..... 36	13.Operation Efficiency of Mini-Bus in Taipei..... 36
14.臺北市復康小型公車行車效率..... 38	14.Operation Efficiency of Dial-a-Ride in Taipei..... 38
15.臺北市聯營公車行車肇事案件..... 40	15.Accidents of City Bus in Taipei..... 40
16.臺北市聯營公車行車肇事原因分析..... 42	16.City Bus Accident Causes in Taipei..... 42
17.臺北捷運各站旅運量..... 44	17.Passenger Volume at Taipei Rapid Transit Stations.... 44
18.臺北捷運營運概況..... 46	18.Operation of Taipei Rapid Transit System..... 46
19.悠遊卡發行、交易概況—交通領域..... 48	19.Circulation and Transactions of EasyCard..... 48
20.臺北市藍色公路營運概況..... 50	20.Taipei City River Cruise Services..... 50
21.貓空纜車營運概況..... 52	21.Operation of the Maokong Gondola..... 52
22.臺北市道路交通安全講習及汽車駕駛訓 練成果..... 54	22.Traffic Safety Lecture and Driver Training for Motor Drivers in Taipei City 54
23.臺北市與新北市、臺中市、臺南市、高雄 市機動車輛比較..... 56	23.Comparison of Motor Vehicles among Taipei City, New Taipei City, Taichung City, Tainan City and Kaohsiung City 56
24.臺北市與新北市、臺中市、臺南市、高雄 市列管交通事故比較..... 58	24.Comparison of the Fatal Traffic Accidents among Taipei City, New Taipei City, Taichung City, Tainan City and Kaohsiung City..... 58
25.臺北市重要交通設施..... 60	25.Key Traffic Facilities in Taipei City..... 60

凡 例

- 一、本月報所載資料均由本局及所屬機關提供，資料來源分別註明於各表下，以利查考。
- 二、各表如有更新數字均予修正，凡與前期內容不同者，悉以本期所列數字為準。
- 三、本月報數字欄所用符號代表意義如下：「—」表示無資料；「- -」表示無意義數值；
「…」表示數值不明或尚未產生；「0」表示未及半單位；「Ⓡ」表示修正數；
「Ⓟ」表示初步統計數；表中括號（）內係增減值或增減百（千）分點。
- 四、本刊內容目前已置於網際網路，網址<http://www.dot.taipei.gov.tw/>



臺北市交通訊息

◎大眾運輸

100年1至10月臺北市聯營公車累計載客5億3,259萬人次，平均每日載客175.2萬人次，較上年同期174.8萬人次增加0.2%。100年1至10月臺北捷運累計載客4億6,717萬人次，平均每日載客153.7萬人次，較上年同期134.1萬人次增加14.6%。以包含公車與捷運之大眾運輸來比較，100年1至10月平均每日載客328.9萬人次，較上年同期308.9萬人次增加6.4%。

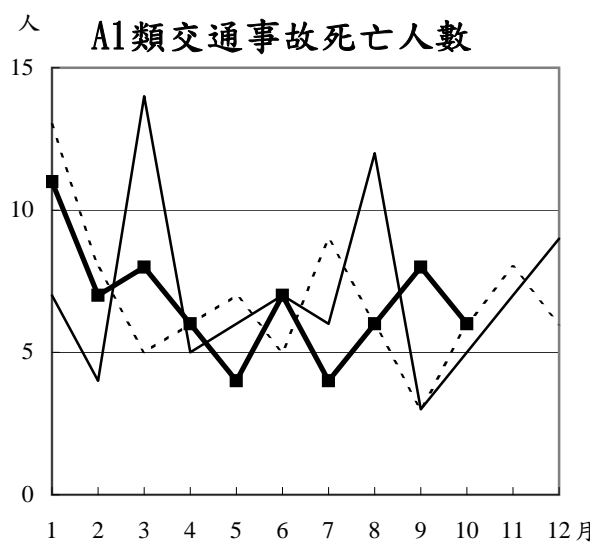
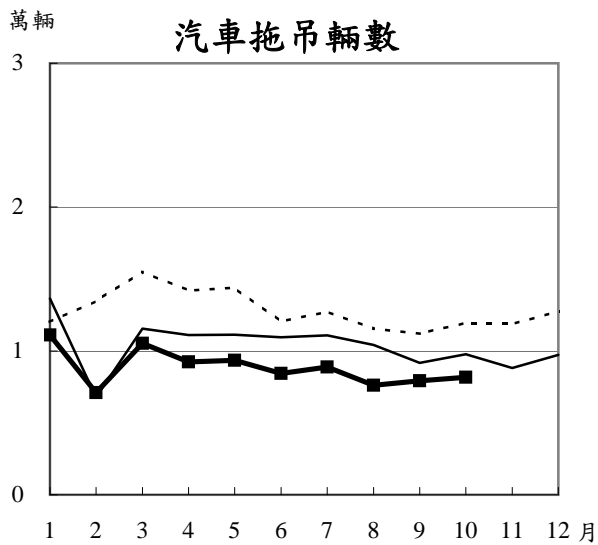
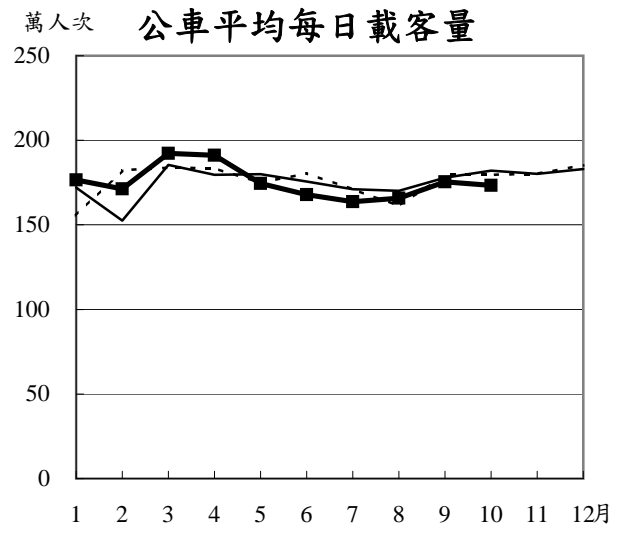
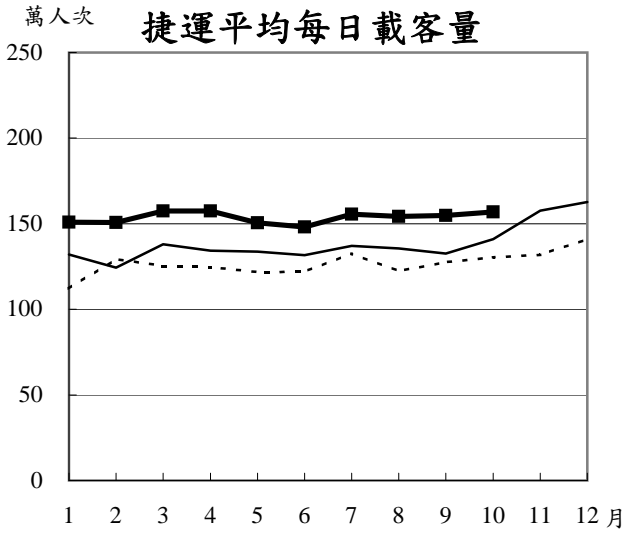
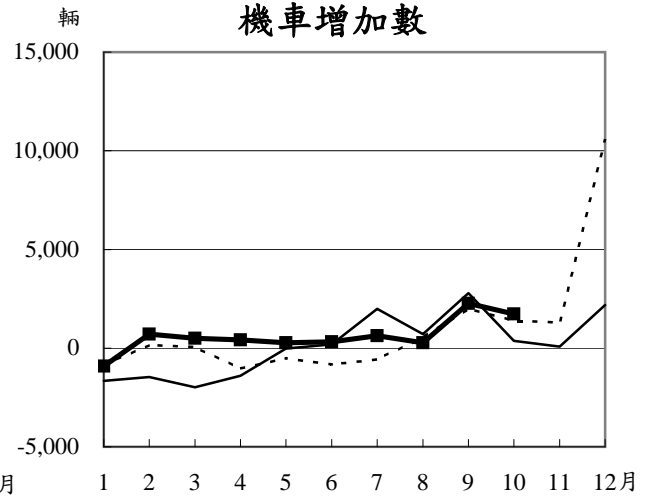
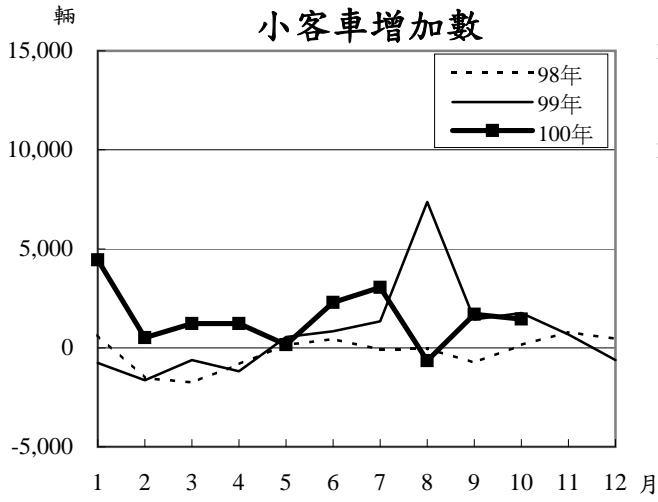
◎車輛違規

100年1至10月臺北市共舉發違反道路管理事件186.4萬件，較上年同期252.9萬件減少26.3%；其中汽車之違規案114.8萬件，較上年同期減少20.7%，機車63.8萬件，較上年同期減少31.9%，其他7.8萬件，較上年同期減少46.2%。

汽車違規案件最多前3項分別為違規停車占45.6%、違反速率規定行駛占25.3%、闖紅燈占2.7%，此3項約占汽車違規舉發數七成四。機車違規也以違規停車占32.7%最多，其次違反速率規定行駛占23.7%，爭道行駛占6.8%居第3，合計約占機車違規舉發數六成四。

◎交通事故

經初步統計，100年1至10月臺北市轄內計發生66件A1類死亡交通事故，造成67死，與上年同期相較，發生件數減少2件，死亡人數減少2人；肇事主因以搶越行人穿越道12件最多，造成12死3傷，其次未注意車前狀況8件，造成8死2傷，再其次違反號誌管制7件，造成8死4傷。死亡人數按使用交通工具分，機車44人、行人18人、自用小客車3人、自行車2人。



1. 臺北市機動車輛登記數

單位：輛

年(月)底別 End of Year(Month)		總 計		汽 車						
				大 客 車 Bus			大 貨 車 Heavy Truck			
		Grand Total	成長率 (%) Growth(%)	計 Total	小 計 Sub-Total	自 用 Private	營 業 Business	小 計 Sub-Total	自 用 Private	營 業 Business
89年底	End of 2000									
90年底	End of 2001	1,637,348	0.73	667,179	6,366	504	5,862	6,240	3,372	2,868
91年底	End of 2002	1,649,219	0.73	677,651	6,161	450	5,711	5,961	3,222	2,739
92年底	End of 2003	1,688,726	2.40	694,390	6,014	420	5,594	5,963	3,278	2,685
93年底	End of 2004 ③	1,726,699	2.25	708,315	6,148	378	5,770	5,856	3,124	2,732
94年底	End of 2005	1,756,480	1.72	725,508	6,264	296	5,968	5,994	3,237	2,757
95年底	End of 2006	1,777,903	1.22	731,755	6,237	280	5,957	6,350	3,589	2,761
96年底	End of 2007	1,791,939	0.79	728,277	6,319	275	6,044	6,475	3,791	2,684
97年底	End of 2008	1,798,284	0.35	717,624	6,301	257	6,044	6,434	3,899	2,535
98年底	End of 2009	1,814,114	0.88	721,326	6,373	284	6,089	6,236	3,865	2,371
99年底	End of 2010	1,819,685	0.31	725,121	6,919	276	6,643	6,231	3,966	2,265
10月底	End of Oct.	1,817,402	0.14	725,096	6,862	279	6,583	6,243	3,962	2,281
11月底	End of Nov.	1,818,214	0.04	725,837	6,920	278	6,642	6,230	3,965	2,265
12月底	End of Dec.	1,819,685	0.08	725,121	6,919	276	6,643	6,231	3,966	2,265
100年	2011									
1月底	End of Jan.	1,823,462	0.21	729,810	6,912	277	6,635	6,224	3,961	2,263
2月底	End of Feb.	1,824,843	0.08	730,474	6,917	276	6,641	6,240	3,979	2,261
3月底	End of Mar.	1,826,745	0.10	731,882	6,917	275	6,642	6,241	3,977	2,264
4月底	End of Apr.	1,828,476	0.09	733,195	6,970	273	6,697	6,233	3,974	2,259
5月底	End of May	1,829,019	0.03	733,464	6,949	273	6,676	6,226	3,970	2,256
6月底	End of June	1,831,524	0.14	735,650	6,931	272	6,659	6,253	4,002	2,251
7月底	End of July	1,835,329	0.21	738,819	6,939	271	6,668	6,267	4,013	2,254
8月底	End of Aug.	1,834,903	-0.02	738,121	6,958	274	6,684	6,275	4,025	2,250
9月底	End of Sep.	1,839,133	0.23	740,078	7,026	275	6,751	6,288	4,028	2,260
10月底	End of Oct.	1,842,373	0.18	741,581	7,025	274	6,751	6,298	4,032	2,266
松山區	Songshan Dist.	147,962	0.20	73,694	647	12	635	1,182	371	811
信義區	Xinyi Dist.	145,962	-0.02	55,211	166	14	152	752	426	326
大安區	Daan Dist.	186,877	-1.07	95,497	342	36	306	488	465	23
中山區	Zhongshan Dist.	189,849	0.12	95,113	1,841	39	1,802	1,108	788	320
中正區	Zhongzheng Dist.	118,024	0.11	48,633	770	90	680	391	314	77
大同區	Datong Dist.	103,879	0.02	32,758	216	4	212	422	321	101
萬華區	Wanhua Dist.	145,141	0.07	37,645	14	1	13	239	156	83
文山區	Wenshan Dist.	164,767	0.20	61,635	324	12	312	311	260	51
南港區	Nangang Dist.	83,948	0.07	30,458	21	11	10	230	141	89
內湖區	Neihu Dist.	188,800	1.55	82,650	1,152	7	1,145	477	341	136
士林區	Shilin Dist.	197,997	0.54	69,988	1,395	25	1,370	515	280	235
北投區	Beitou Dist.	169,167	0.11	58,299	137	23	114	183	169	14

資料來源：臺北市監理處

附 註：①96年10月起重型機車分為普通、250c.c~未滿550c.c及550c.c以上3種。

②97年8月起含小型輕機。

1. Number of Registered Motor Vehicles in Taipei

Unit: Car

Automobile							機車 Motorcycle				
小客車 Sedan			小貨車 Light Truck			特種車 Specially Constructed Vehicle	計 Total	重型① Over 50c.c			輕型 ② Under 50c.c
小計 Sub-Total	自用 Private	營業 ④ Business	小計 Sub-Total	自用 Private	營業 ④ Business			550c.c 以上	250c.c-未滿 550c.c	普通	
								550c.c and over	250c.c~under 550c.c	50c.c~under 250c.c	
595,742	559,056	36,686	50,195	48,277	1,918	8,026	959,013		572,469		386,544
595,614	559,221	36,393	50,508	48,527	1,981	8,451	970,169		590,065		380,104
606,839	571,394	35,445	50,647	48,450	2,197	8,043	971,568	638	602,728		368,202
622,195	587,958	34,237	52,062	49,861	2,201	8,156	994,336	1,423	629,642		363,271
635,189	577,435	57,754	53,339	47,958	5,381	7,783	1,018,384	2,087	663,061		353,236
650,519	584,019	66,500	55,028	47,011	8,017	7,703	1,030,972	2,670	690,426		337,876
654,854	584,095	70,759	56,657	45,968	10,689	7,657	1,046,148	3,346	719,066		323,736
650,181	576,173	74,008	57,805	44,458	13,347	7,497	1,063,662	3,299	569	751,916	307,878
639,709	566,651	73,058	58,019	43,074	14,945	7,161	1,080,660	3,796	543	783,929	292,392
637,354	564,458	72,896	64,303	42,256	22,047	7,060	1,092,788	4,156	539	809,400	278,693
646,502	562,060	84,442	58,478	42,000	16,478	6,991	1,094,564	4,532	544	822,334	267,154
646,443	562,363	84,080	58,481	42,161	16,320	7,067	1,092,306	4,453	546	818,428	268,879
647,121	562,650	84,471	58,558	42,097	16,461	7,008	1,092,377	4,483	539	819,255	268,100
646,502	562,060	84,442	58,478	42,000	16,478	6,991	1,094,564	4,532	544	822,334	267,154
650,946	564,670	86,276	58,752	42,069	16,683	6,976	1,093,652	4,555	542	822,104	266,451
651,467	564,940	86,527	58,868	42,110	16,758	6,982	1,094,369	4,597	540	823,280	265,952
652,695	565,250	87,445	59,072	42,185	16,887	6,957	1,094,863	4,641	536	824,681	265,005
653,923	565,655	88,268	59,120	42,219	16,901	6,949	1,095,281	4,682	540	825,929	264,130
654,075	565,087	88,988	59,247	42,272	16,975	6,967	1,095,555	4,719	543	827,010	263,283
656,360	566,358	90,002	59,157	42,315	16,842	6,949	1,095,874	4,774	544	828,244	262,312
659,414	568,215	91,199	59,231	42,362	16,869	6,968	1,096,510	4,877	550	829,765	261,318
658,765	567,498	91,267	59,132	42,252	16,880	6,991	1,096,782	4,907	566	831,078	260,231
660,461	568,473	91,988	59,235	42,253	16,982	7,068	1,099,055	4,969	559	834,185	259,342
661,916	569,169	92,747	59,304	42,318	16,986	7,038	1,100,792	5,044	561	836,790	258,397
65,190	48,178	17,012	6,452	2,978	3,474	223	74,268	377	46	55,450	18,395
49,426	45,659	3,767	3,701	3,441	260	1,166	90,751	363	40	68,295	22,053
84,895	67,001	17,894	9,221	4,132	5,089	551	91,380	568	56	68,524	22,232
80,448	57,017	23,431	11,077	5,958	5,119	639	94,736	508	53	70,048	24,127
41,479	34,948	6,531	3,584	3,237	347	2,409	69,391	396	34	53,505	15,456
28,672	25,749	2,923	3,259	3,105	154	189	71,121	243	26	54,145	16,707
33,846	30,737	3,109	3,369	3,310	59	177	107,496	342	43	80,807	26,304
58,018	55,761	2,257	2,647	2,473	174	335	103,132	450	49	78,587	24,046
27,149	25,055	2,094	2,924	1,944	980	134	53,490	163	23	40,356	12,948
75,116	66,230	8,886	5,518	4,545	973	387	106,150	548	66	81,416	24,120
63,377	61,059	2,318	4,405	4,060	345	296	128,009	622	69	99,126	28,192
54,300	51,775	2,525	3,147	3,135	12	532	110,868	464	56	86,531	23,817

③自93年9月起租賃小客(貨)車依使用目的改列為營業車；另自12月起將長期性租賃車，亦改列為營業車。

④99年8月起「租賃小客貨車」及「租賃小客貨車—長租」由小貨車改列小客車統計，計6,272輛(99年8月底)變更歸類。

2.臺北市汽車運輸業概況

年(月)底別 End of Year(Month)		總計 Grand Total		遊覽車客運業 ① Tourist Bus Carrier		汽車貨運業 Trucking Carrier		小客(貨)車 租賃業② Car-rental Carrier	
		家數 Firms	車輛數 Vehicles	家數 Firms	車輛數 Vehicles	家數 Firms	車輛數 Vehicles	家數 Firms	車輛數 Vehicles
89年底	End of 2000	11,459	54,614	281	2,614	525	4,963	315	7,276
90年底	End of 2001	11,096	55,185	274	2,739	531	4,849	323	8,081
91年底	End of 2002	10,816	56,170	261	2,922	525	4,936	327	10,078
92年底	End of 2003	10,622	57,849	257	2,881	524	4,886	334	13,132
93年底	End of 2004	10,549	71,639	254	2,982	549	4,978	376	27,289
94年底	End of 2005	10,348	83,242	262	3,086	548	5,030	401	38,970
95年底	End of 2006	10,015	90,166	265	3,148	549	5,079	406	46,691
96年底	End of 2007	9,579	96,083	261	3,226	490	5,106	411	53,576
97年底	End of 2008	9,256	96,582	248	3,145	439	4,929	413	54,623
98年底	End of 2009	9,121	103,527	242	3,216	434	4,710	415	61,612
99年底	End of 2010	8,974	108,616	251	3,663	414	4,652	434	66,429
10月底	End of Oct.	9,007	107,697	251	3,613	417	4,625	435	65,679
11月底	End of Nov.	8,988	108,457	251	3,663	416	4,652	434	66,273
12月底	End of Dec.	8,974	108,616	251	3,663	414	4,652	434	66,429
100年	2011								
1月底	End of Jan.	8,972	110,344	250	3,662	414	4,645	434	68,285
2月底	End of Feb.	8,970	110,855	251	3,658	416	4,659	437	68,593
3月底	End of Mar.	8,951	111,823	252	3,662	417	4,679	439	69,555
4月底	End of Apr.	8,933	112,758	252	3,684	416	4,667	437	70,540
5月底	End of May	8,926	112,617	252	3,698	416	4,654	437	70,476
6月底	End of June	8,899	114,303	252	3,682	416	4,632	439	72,221
7月底	End of July	8,895	115,589	253	3,674	416	4,664	444	73,400
8月底	End of Aug.	8,874	115,710	255	3,669	415	4,708	441	73,546
9月底	End of Sep.	8,855	116,591	255	3,680	415	4,740	441	74,346
10月底	End of Oct.	8,813	117,387	256	3,674	415	4,762	432	75,128
當月較上月增減% VS. Last Month (%)		-0.47	0.68	0.39	-0.16	0.00	0.46	-2.04	1.05
當月較上年同月增減% VS. Same Month Last Year (%)		-2.15	9.00	1.99	1.69	-0.48	2.96	-0.69	14.39

資料來源:臺北市公共運輸處一般運輸科

附註:①自87年7月起,原歸於"公車"項下之專(兼)辦交通車,改歸於"遊覽車"項下。

②自92年12月起含小貨車租賃業,另自93年12月起亦將長期性租賃車,改列為營業車。99年8月起「租賃小客貨車」及「租賃小客貨車—長租」由小貨車改列為小客車統計。

2. Status of Motor Carrier Industry in Taipei

計 程 車 客 運 業 Taxi Carrier								汽 車 客 運 業 Bus Carrier ④			
合 計 Total		車行計程車 客 運 業 Taxi Owned by Company		計程車運輸 合 作 社 Taxi Owned by Co- operation		個人計程車業 ③ Taxi Owned by Individual		市區汽車客運 ① City Bus		公路汽車客運 ④⑤ Highway Bus	
家 數 Firms	車輛數 Vehicles	家 數 Firms	車輛數 Vehicles	家 數 Firms	車輛數 Vehicles	家 數 Firms	車輛數 Vehicles	家 數 Firms	車輛數 Vehicles	家 數 Firms	車輛數 Vehicles
10,318	36,686	1,437	19,971	19	8,444	8,862	8,271	7	2,620	13	455
9,949	36,393	1,437	20,333	19	8,179	8,493	7,881	7	2,560	12	563
9,687	35,445	1,430	19,544	18	8,252	8,239	7,649	8	2,589	8	200
9,492	34,237	1,429	18,583	18	8,143	8,045	7,511	8	2,511	7	202
9,356	33,602	1,428	18,011	18	8,250	7,910	7,341	8	2,592	6	196
9,124	33,274	1,426	17,989	18	8,219	7,680	7,066	8	2,680	5	202
8,780	32,439	1,414	17,790	17	7,822	7,349	6,827	8	2,610	7	199
8,402	31,357	1,411	17,449	17	7,376	6,974	6,532	8	2,606	7	212
8,141	30,986	1,398	17,591	17	7,080	6,726	6,315	8	2,653	7	246
8,015	31,117	1,396	17,972	16	6,951	6,603	6,194	8	2,628	7	244
7,860	30,890	1,389	18,005	17	6,800	6,454	6,085	8	2,743	7	239
7,889	30,841	1,389	17,906	17	6,834	6,483	6,101	8	2,699	7	240
7,872	30,890	1,389	17,968	17	6,824	6,466	6,098	8	2,740	7	239
7,860	30,890	1,389	18,005	17	6,800	6,454	6,085	8	2,743	7	239
7,859	30,771	1,389	17,869	17	6,815	6,453	6,087	8	2,748	7	233
7,851	30,968	1,388	18,093	17	6,794	6,446	6,081	8	2,748	7	229
7,828	30,947	1,387	18,136	17	6,759	6,424	6,052	8	2,748	7	232
7,813	30,867	1,387	18,068	17	6,757	6,409	6,042	8	2,766	7	234
7,806	30,811	1,386	18,033	17	6,745	6,403	6,033	8	2,746	7	232
7,778	30,791	1,386	18,078	17	6,711	6,375	6,002	8	2,746	6	231
7,768	30,847	1,386	18,140	17	6,709	6,365	5,998	8	2,757	6	247
7,749	30,772	1,383	18,119	17	6,680	6,349	5,973	8	2,768	6	247
7,730	30,755	1,383	18,131	17	6,670	6,330	5,954	8	2,823	6	247
7,696	30,746	1,383	18,169	17	6,657	6,296	5,920	8	2,831	6	246
-0.44	-0.03	0.00	0.21	0.00	-0.19	-0.54	-0.57	0.00	0.28	0.00	-0.40
-2.45	-0.31	-0.43	1.47	0.00	-2.59	-2.88	-2.97	0.00	4.89	-14.29	2.50

③「個人計程車業」因車輛註銷尚未重新領牌，故自87年4月起調整數據。

④自87年1月起公路汽車客運之家數含兼營公路汽車客運之市區汽車客運3家(大有、中興、光華)。

⑤自95年12月起將指南及東南客運2家業者資料納入統計。

3. 臺北市領有駕駛執照數

單位:枚

年(月)底別 End of Year(Month)		總計		汽 車					
		①	合計 Total	職 業 Professional					普
				小計	聯結車	大客車	大貨車	小型車	小計
				Sub-Total	Tractor	Bus	Truck	Small Car	Sub-Total
		Grand Total	Total	Sub-Total	Tractor	Bus	Truck	Small Car	Sub-Total
89年底	End of 2000	2,225,986	1,218,814	64,552	3,685	8,935	7,741	44,191	1,154,262
90年底	End of 2001	2,271,885	1,241,772	63,359	3,707	8,921	7,574	43,157	1,178,413
91年底	End of 2002	2,308,291	1,261,439	61,861	3,723	9,001	7,360	41,777	1,199,578
92年底	End of 2003	2,356,216	1,287,470	60,007	3,722	9,007	7,087	40,191	1,227,463
93年底	End of 2004	2,404,998	1,315,853	58,443	3,728	9,078	6,901	38,736	1,257,410
94年底	End of 2005	2,446,339	1,339,440	57,099	3,745	9,079	6,782	37,493	1,282,341
95年底	End of 2006	2,463,358	1,353,653	55,691	3,766	9,229	6,626	36,070	1,297,962
96年底	End of 2007	2,498,852	1,373,636	54,301	3,811	9,200	6,534	34,756	1,319,335
97年底	End of 2008	2,534,566	1,392,131	53,038	3,789	9,269	6,368	33,612	1,339,093
98年底	End of 2009	2,573,470	1,412,802	51,773	3,719	9,420	6,191	32,443	1,361,029
99年底	End of 2010	2,615,806	1,436,899	50,548	3,622	9,443	5,996	31,487	1,386,351
10月底	End of Oct.	2,609,907	1,433,336	50,755	3,632	9,441	6,048	31,634	1,382,581
11月底	End of Nov.	2,612,970	1,435,068	50,660	3,627	9,441	6,021	31,571	1,384,408
12月底	End of Dec.	2,615,806	1,436,899	50,548	3,622	9,443	5,996	31,487	1,386,351
100年	2011								
1月底	End of Jan.	2,618,366	1,438,395	50,377	3,619	9,446	5,962	31,350	1,388,018
2月底	End of Feb.	2,620,891	1,439,561	50,264	3,598	9,432	5,938	31,296	1,389,297
3月底	End of Mar.	2,622,862	1,440,795	50,150	3,588	9,428	5,935	31,199	1,390,645
4月底	End of Apr.	2,625,735	1,442,789	50,002	3,583	9,421	5,906	31,092	1,392,787
5月底	End of May	2,628,593	1,444,537	49,850	3,581	9,409	5,887	30,973	1,394,687
6月底	End of June	2,634,006	1,447,837	49,861	3,589	9,405	5,896	30,971	1,397,976
7月底	End of July	2,639,038	1,450,103	49,810	3,578	9,402	5,893	30,937	1,400,293
8月底	End of Aug.	2,647,447	1,454,988	49,784	3,576	9,430	5,890	30,888	1,405,204
9月底	End of Sep.	2,653,550	1,458,730	49,738	3,568	9,418	5,889	30,863	1,408,992
10月底	End of Oct.	2,655,870	1,460,222	49,709	3,570	9,421	5,888	30,830	1,410,513
當月較上月增減%	vs. Last Month(%)	0.09	0.10	-0.06	0.06	0.03	-0.02	-0.11	0.11
當月較上年同月增減%	vs. Same Month Last Year(%)	1.76	1.88	-2.06	-1.71	-0.21	-2.65	-2.54	2.02

資料來源:臺北市監理處

附註:①領有駕駛執照人數中不含技工執照、國際駕照及學習駕照。

3. Number of Licensed Drivers in Taipei

Unit: Piece

Automobile				機車 Motorcycle			技工執照 (歷年累 計) ③ Mechanic License(grand total over the years)	國際駕照 (當年、 月發照) International driver License (issued in the same year,month)	學習駕照 (當年、月 發照) Learning Permit(issued in the same year,month)	
通 Ordinary				合計	重型② Over 50c.c					輕型 Under 50c.c
聯結車	大客車	大貨車	小型車		大型 Over 250c.c	普通 Under 250c.c				
Tractor	Bus	Truck	Small Car	Total	Over 250c.c	Under 250c.c	Under 50c.c			
1,117	10,721	24,962	1,117,462	1,007,172	862,771		144,401	4,454	42,018	34,762
1,154	10,881	25,199	1,141,179	1,030,113	884,546		145,567	4,618	39,008	33,782
1,162	11,186	25,137	1,162,093	1,046,852	890	898,840	147,122	3,150	37,034	33,280
1,226	11,504	25,238	1,189,495	1,068,746	3,435	915,276	150,035	3,379	33,456	32,572
1,273	11,800	25,534	1,218,803	1,089,145	5,421	933,762	149,962	3,620	36,461	31,832
1,340	11,865	25,613	1,243,523	1,106,899	7,333	950,229	149,337	3,688	37,411	28,753
1,357	11,920	25,488	1,259,197	1,109,705	8,925	954,200	146,580	3,688	36,780	25,906
1,382	12,110	25,609	1,280,234	1,125,216	11,643	969,500	144,073	3,688	37,220	22,946
1,414	12,196	25,620	1,299,863	1,142,435	13,860	987,285	141,290	3,688	34,071	20,945
1,479	12,337	25,633	1,321,580	1,160,668	15,423	1,006,668	138,577	3,688	31,344	22,589
1,570	12,495	25,743	1,346,543	1,178,907	17,171	1,025,472	136,264	3,688	34,547	23,923
1,556	12,463	25,656	1,342,906	1,176,571	16,884	1,022,953	136,734	3,688	2,203	1,449
1,568	12,481	25,700	1,344,659	1,177,902	17,028	1,024,263	136,611	3,688	2,047	1,516
1,570	12,495	25,743	1,346,543	1,178,907	17,171	1,025,472	136,264	3,688	2,295	1,321
1,579	12,506	25,761	1,348,172	1,179,971	17,274	1,026,531	136,166	3,688	2,816	1,715
1,589	12,505	25,770	1,349,433	1,181,330	17,347	1,027,932	136,051	3,688	1,862	1,363
1,600	12,511	25,773	1,350,761	1,182,067	17,503	1,028,705	135,859	3,688	2,873	2,333
1,603	12,533	25,777	1,352,874	1,182,946	17,659	1,029,645	135,642	3,688	2,609	2,011
1,604	12,540	25,781	1,354,762	1,184,056	17,918	1,030,705	135,433	3,688	3,633	2,671
1,607	12,592	25,801	1,357,976	1,186,169	18,098	1,032,779	135,292	3,688	4,643	2,642
1,614	12,573	25,807	1,360,299	1,188,935	18,300	1,035,534	135,101	3,688	4,360	3,621
1,627	12,628	25,831	1,365,118	1,192,459	18,542	1,038,979	134,938	3,688	4,205	2,448
1,636	12,691	25,848	1,368,817	1,194,820	18,715	1,041,366	134,739	3,688	3,213	1,931
1,640	12,697	25,863	1,370,313	1,195,648	18,915	1,042,239	134,494	3,688	2,381	1,442
0.24	0.05	0.06	0.11	0.07	1.07	0.08	-0.18	0.00	-25.89	-25.32
5.40	1.88	0.81	2.04	1.62	12.03	1.89	-1.64	0.00	8.08	-0.48

②91年7月起重型機車駕照分為普通重型機車駕照及大型重型機車駕照。

③自91年1月起計入技工執照移轉管轄之登記數。

4. 臺北市處理違反道路管理事件概況^①

(條例12-68條)

單位：件；新臺幣千元

年(月)別 Year (Month)	截至上年(月) 底尚未處結數 ② Unsettled Cases up to the End of Last Year(Month)	舉發 本轄數 Illegal Cases Registered in Taipei City	他轄舉發 移入數 Illegal Cases Occurred in Other Cities and Transferred to Taipei City	免罰 (含逕行 註銷) Fine Exemption	處罰	
					計 Total	按 Classified by 機車 Motorcycle
89年 2000	2,125,769	3,623,003	1,048,943	1,128,380	4,440,039	907,812
90年 2001	1,455,423	2,990,873	1,234,228	69,339	3,909,240	938,688
91年 2002 ^①	1,680,177	2,236,307	1,306,356	71,760	3,064,618	689,307
92年 2003	1,166,798	1,521,963	798,157	37,083	2,260,718	489,261
93年 2004	1,253,263	1,809,898	545,598	34,225	2,195,062	571,763
94年 2005	1,405,045	1,807,700	560,254	415,903	2,260,860	595,453
95年 2006	1,651,237	1,687,297	542,797	175,987	2,101,821	551,992
96年 2007	1,623,096	1,673,048	639,028	227,338	2,048,429	621,958
97年 2008	1,533,509	1,713,235	598,046	201,435	2,070,558	677,088
98年 2009	1,624,882	1,605,051	556,306	336,927	1,957,946	652,046
99年 2010	1,599,186	1,274,842	511,217	271,272	1,670,182	496,331
(1~10月) Jan.-Oct.	1,599,186	1,106,967	432,787	209,794	1,428,851	430,592
10月 Oct.	1,539,588	84,899	40,918	32,725	122,634	34,890
11月 Nov.	1,524,152	83,667	38,123	36,288	118,551	32,117
12月 Dec.	1,506,481	84,208	40,307	25,190	122,780	33,622
100年 2011						
(1~10月) Jan.-Oct.	1,474,140	841,464	380,168	152,297	1,149,964	308,223
1月 Jan.	1,474,140	85,756	38,940	24,409	117,096	29,459
2月 Feb.	1,444,634	73,771	35,088	17,397	93,242	24,608
3月 Mar.	1,440,462	103,145	45,618	16,859	140,969	33,708
4月 Apr.	1,441,356	88,803	38,179	9,941	123,694	31,854
5月 May	1,438,052	86,593	41,950	10,553	126,472	32,590
6月 June	1,438,184	80,490	35,702	15,627	109,008	28,940
7月 July	1,429,688	79,585	32,913	11,341	112,211	31,333
8月 Aug.	1,425,602	82,098	39,201	12,993	111,429	31,830
9月 Sep.	1,422,220	81,368	38,346	14,244	108,951	32,420
10月 Oct.	1,424,138	79,855	34,231	18,933	106,892	31,481

資料來源：臺北市交通事件裁決所。

附註：①本表以「道路交通管理處罰條例」處罰者為統計範圍，91年以前包含條例12-84條，92年以後僅含條例12-68條。

②自89年3月起因剔除交通違規通知單未送達違規人之案件致尚未處結數有誤差。

③「處罰」各欄係指處結之件數（不包括尚未裁決及裁決後尚未執行之件數）。

④罰鍰件數已含沒入件數。

⑤吊扣(銷)牌(駕)照係包括原處分或經易處吊扣(銷)者。

4. Records of Offenses Against Traffic Regulation in Taipei

Unit : Case ; NT\$1,000

Penalty ③		按處罰種類分 Classification by Penalty				本月(年)未 送達增減數 ⑥ Monthly Increment of Undelivered Tickets	截至本年 (月)底尚未 處結數 ⑦⑧ Unsettled Cases up to the End of this Year(Month)	罰鍰收入 ⑨ (千元) Revenue of Fines
汽機車分 Automobile and Motorcycle		罰鍰 Fine	沒入④ Confiscation	吊扣牌 (駕)照⑤ Licences Suspended	吊銷牌 (駕)照⑤ Licences Canceled			
汽車 Automobile	其他 Others							
3,330,812	201,415	4,316,126	174	86,499	143	...	1,448,833	4,375,848
2,722,496	248,056	3,807,290	-	91,412	31	...	1,691,390	4,426,135
2,123,187	252,124	2,979,830	-	76,523	24	...	2,048,319	4,052,020
1,771,457	-	2,220,111	52	40,587	20	...	1,247,614	3,679,511
1,623,299	-	2,168,780	159	26,255	27	...	1,402,282	3,413,291
1,665,407	-	2,234,974	96	25,859	27	-555,001	1,651,237	3,593,646
1,549,829	-	2,079,838	78	21,903	80	-19,573	1,623,096	3,153,256
1,426,471	-	2,028,685	44	19,593	151	125,896	1,533,509	3,129,104
1,393,470	-	2,052,564	43	17,840	154	-52,085	1,624,882	2,917,201
1,305,900	-	1,943,542	29	14,257	147	-107,820	1,599,186	2,659,142
1,173,851	-	1,657,472	13	12,534	176	-30,349	1,474,140	2,285,578
998,259	-	1,418,009	13	10,699	143	-23,857	1,524,152	1,954,027
87,744	-	121,744	-	868	22	-14,106	1,524,152	164,674
86,434	-	117,647	-	892	12	-15,378	1,506,481	160,958
89,158	-	121,816	-	943	21	8,886	1,474,140	170,593
841,741	-	1,141,291	9	8,553	120	-14,880	1,408,391	1,676,068
87,637	-	116,183	2	900	13	12,697	1,444,634	159,300
68,634	-	92,503	1	736	3	2,392	1,440,462	139,521
107,261	-	140,011	-	945	13	-9,959	1,441,356	214,260
91,840	-	122,910	-	772	12	-3,349	1,438,052	174,322
93,882	-	125,598	2	862	12	-8,614	1,438,184	196,740
80,068	-	108,146	1	847	15	53	1,429,688	157,347
80,878	-	111,374	1	817	20	-6,968	1,425,602	160,063
79,599	-	110,486	1	935	8	259	1,422,220	164,766
76,531	-	108,046	-	890	15	-5,399	1,424,138	161,877
75,411	-	106,034	1	849	9	4,008	1,408,391	147,872

⑥指違規單未送達違規人，被退回舉發單位註記單退，或註記單退後又結案之調整數加總。

⑦「截至本月底尚未處結數」=「截至上月底尚未處結數」+「舉發本轄數」+「他轄舉發移入數」-「免罰(含逕行註銷)」-「處罰之合計」-「本月未送達增減數」。

⑧尚未處結數係指「尚未裁決」及「裁決後尚未執行」之件數。

⑨自96年起，罰鍰收入 = 臺北市交通事件裁決所已收繳之罰鍰總金額(已包含外縣市政府撥入數，並已扣除撥出數) - 重、溢、誤繳退費 + 撥出數 - 外縣市政府撥入數。

5. 臺北市處理違反道路管理事件概況 ①

(條例69-84條)

單位：件；新臺幣千元

年(月)別 Year (Month)	截至上年(月) 底尚未處結數 Unsettled Cases up to the End of Last Year(Month)	舉發 本轄數 Illegal Cases Registered in Taipei City	他轄舉發 移入數 Illegal Cases Occurred in Other Cities and Transferred to	免罰 Fine Exemption	處罰	
					計 Total	按違 Classified 慢車 Bicycle
89年 2000	2,125,769	3,623,003	1,048,943	1,128,380	4,440,039	907,812
90年 2001	1,455,423	2,990,873	1,234,228	69,339	3,909,240	938,688
91年 2002 ①	1,680,177	2,236,307	1,306,356	71,760	3,064,618	689,307
92年 2003	837,985	547,936	-	113	204,577	-
93年 2004	1,181,231	543,844	-	-	230,365	3
94年 2005	1,494,710	433,516	-	-	260,580	-
95年 2006	1,667,646	395,264	-	-	258,824	43
96年 2007	1,804,086	343,078	-	-	270,683	663
97年 2008	1,876,480	316,568	-	-	274,745	282
98年 2009	1,918,303	273,485	-	-	200,732	202
99年 2010	1,991,056	166,359	-	-	169,332	283
(1~10月) Jan.-Oct.	1,991,056	145,260	-	-	105,407	143
10月 Oct.	2,029,506	8,822	-	-	7,419	16
11月 Nov.	2,030,909	9,708	-	-	5,316	14
12月 Dec.	2,035,301	11,391	-	-	⑥ 58,609	126
100年 2011						
(1~10月) Jan.-Oct.	1,988,083	77,580	-	-	70,180	190
1月 Jan.	1,988,083	9,229	-	-	11,913	55
2月 Feb.	1,985,399	5,616	-	-	6,141	40
3月 Mar.	1,984,874	9,858	-	-	4,274	5
4月 Apr.	1,990,458	9,079	-	-	10,884	15
5月 May	1,988,653	8,044	-	-	10,444	7
6月 June	1,986,253	7,848	-	-	5,267	10
7月 July	1,988,834	6,641	-	-	4,734	11
8月 Aug.	1,990,741	7,333	-	-	4,921	19
9月 Sep.	1,993,153	7,518	-	-	5,362	16
10月 Oct.	1,995,309	6,414	-	-	6,240	12

資料來源：臺北市政府警察局。

附註：①本表以「道路交通管理處罰條例」處罰者為統計範圍，91年以前包含條例12-84條，92年以後僅含條例69-84條。

②「處罰」各欄係指處結之件數（不包括尚未裁決及裁決後尚未執行之件數）。

5. Records of Offenses Against Traffic Regulation in Taipei

Unit : Case ; NT\$1,000

Penalty ②					截至本年(月) 底尚未處結數 ③④	罰鍰收入 ⑤ (千元) Revenue of Fines
規種類分 by Violation		按處罰種類分 Classification by Penalty				
行人 Pedestrians	道路障礙 Others	罰鍰 Fine	沒入 Confiscation	行人講習 Pedestrian Short- term Training	Unsettled Cases up to the End of this Year(Month)	Revenue of Fines
3,330,812	201,415	4,316,126	174	37,271		
2,722,496	248,056	3,807,290	-	10,507	1,691,390	4,426,135
2,123,187	252,124	2,979,830	-	8,249	2,048,319	4,052,020
112,330	92,247	199,851	-	4,726	1,181,231	138,713
152,749	77,613	224,049	-	6,316	1,494,710	144,657
159,517	101,063	254,127	-	6,453	1,667,646	167,527
150,942	107,839	255,487	-	3,337	1,804,086	171,455
176,101	93,919	270,683	-	-	1,876,480	167,392
153,116	121,347	274,745	-	-	1,918,303	137,481
108,569	91,961	200,732	-	-	1,991,056	130,424
103,142	65,907	169,332	-	-	1,988,083	104,533
47,346	57,918	105,407	-	-	2,030,909	89,303
3,184	4,219	7,419	-	-	2,030,909	5,768
2,248	3,054	5,316	-	-	2,035,301	6,771
⑥ 53,548	4,935	⑥ 58,609	-	-	1,988,083	8,459
20,344	49,646	70,180	-	-	1,995,483	56,762
3,796	8,062	11,913	-	-	1,985,399	3,635
2,128	3,973	6,141	-	-	1,984,874	3,338
1,410	2,859	4,274	-	-	1,990,458	7,501
3,136	7,733	10,884	-	-	1,988,653	6,674
1,931	8,506	10,444	-	-	1,986,253	6,765
1,464	3,793	5,267	-	-	1,988,834	5,011
1,482	3,241	4,734	-	-	1,990,741	4,679
1,512	3,390	4,921	-	-	1,993,153	7,674
1,261	4,085	5,362	-	-	1,995,309	6,131
2,224	4,004	6,240	-	-	1,995,483	5,354

③尚未處結數係指「尚未裁決」及「裁決後尚未執行」之件數。

④「截至本月底尚未處結數」=（「截至上月底尚未處結數」+「舉發本轄數」+「他轄舉發移入數」）-（「免罰」+「處罰之合計」）。

⑤罰鍰收入係當期處罰案件之收入並扣除重、溢、誤繳退費。

⑥99年12月清理行人違規罰款積案，

6. 臺北市停車位數 ①

單位：格位

年(月)底別及區別 End of Year(Month) & District		現有 停車位數 ② No. of Parking Spaces	按車種別 By Car Type		按				
			汽車 Automobile	機車 Motorcycle	市有停車位				
					合計 Total	路邊停車場③ Roadside Parking			
						小計 Sub-Total	大型車 Big Car	小型車 Small Car	機車④ Motorcycle
91年底	End of 2002	594,784	416,495	178,289	148,958	99,380	127	43,545	55,708
92年底	End of 2003	667,685	440,755	226,930	167,009	116,740	129	43,127	73,484
93年底	End of 2004	718,806	448,076	270,730	179,437	125,534	113	44,834	80,587
94年底	End of 2005	793,659	472,417	321,242	197,863	142,388	131	47,509	94,748
95年底	End of 2006	852,139	490,223	361,916	211,970	155,054	144	48,273	106,637
96年底	End of 2007	927,668	513,352	414,316	229,616	170,862	178	49,200	121,484
97年底	End of 2008	1,018,731	543,794	474,937	243,414	182,885	205	48,603	134,077
98年底	End of 2009	1,098,640	568,154	530,486	251,928	190,556	249	47,070	143,237
99年底	End of 2010	1,159,883	591,742	568,141	263,714	196,646	263	45,888	150,495
10月底	End of Oct.	1,148,170	587,366	560,804	262,573	195,746	170	46,116	149,460
11月底	End of Nov.	1,156,937	590,942	565,995	263,474	196,260	274	45,960	150,026
12月底	End of Dec.	1,159,883	591,742	568,141	263,714	196,646	263	45,888	150,495
100年	2011								
1月底	End of Jan.	1,164,010	593,864	570,146	264,402	197,256	258	46,080	150,918
2月底	End of Feb.	1,165,886	594,188	571,698	264,486	197,337	258	45,752	151,327
3月底	End of Mar.	1,169,224	595,772	573,452	265,012	197,621	258	45,815	151,548
4月底	End of Apr.	1,167,884	592,858	575,026	262,101	198,303	156	45,813	152,334
5月底	End of May	1,175,276	596,140	579,136	264,148	199,500	214	46,316	152,970
6月底	End of June	1,181,647	597,796	583,851	266,588	202,531	219	46,616	155,696
7月底	End of July	1,184,699	599,002	585,697	266,959	203,014	219	46,769	156,026
8月底	End of Aug.	1,190,551	601,464	589,087	269,561	204,798	219	47,426	157,153
9月底	End of Sep.	1,196,689	603,680	593,009	270,160	205,296	217	47,696	157,383
10月底	End of Oct.	1,198,795	604,062	594,733	271,005	205,865	235	47,591	158,039
收費	Charge	93,201	34,604	235	23,381	10,988
不收費	Free ①	177,804	171,261	-	24,210	147,051
身心障礙	Handicapped Exclusive	3,414	1,998	-	1,163	835
松山區	Songshan Dist.	84,141	47,923	36,218	20,762	15,390	-	4,983	10,407
信義區	Xinyi Dist.	92,097	48,483	43,614	23,935	14,012	-	2,975	11,037
大安區	Daan Dist.	124,231	58,302	65,929	38,413	32,431	-	3,330	29,101
中山區	Zhongshan Dist.	147,399	80,241	67,158	35,545	25,513	46	6,567	18,900
中正區	Zhongzheng Dist.	95,660	44,973	50,687	29,208	27,831	68	3,808	23,955
大同區	Datong Dist.	43,816	21,852	21,964	13,699	10,297	-	2,061	8,236
萬華區	Wanhua Dist.	43,549	19,689	23,860	22,410	13,434	25	3,049	10,360
文山區	Wenshan Dist.	95,064	53,054	42,010	18,126	13,962	52	4,459	9,451
南港區	Nangang Dist.	72,079	34,577	37,502	12,290	9,644	-	3,620	6,024
內湖區	Neihu Dist.	225,689	107,516	118,173	19,674	16,868	-	6,056	10,812
士林區	Shilin Dist.	99,502	48,561	50,941	23,526	17,246	44	4,243	12,959
北投區	Beitou Dist.	75,568	38,891	36,677	13,417	9,237	-	2,440	6,797

資料來源：臺北市停車管理工程處、建築管理處

附註：①停管處不收費停車位，內含身心障礙停車格位數。

②現有停車位數 = 市有停車位數 + 建築物附設停車位(建管處推估數) + 非建築物附設停車位(停管處登記數) - 市有建築物附設停車場停車格位數(100年10月底計98場，汽車 33,331格位、機車 8,661格位)。

6. Number of Parking Spaces in Taipei

Unit:Space

類 別 By Category										
Taipei Municipal Parking						建築物附設停車位 (建管處推估數) Parking Spaces Affiliated with Building		非建築物附設停車位 (停管處登記數) Independent Parking Spaces Registered in Parking Management Office		
路外停車場 Off-street Parking				委外經營 Contractor Parking						
小計 Sub-Total	大型車 Big Car	小型車 Small Car	機車 Motorcycle	汽車⑤ Automobile	機車 Motorcycle	汽車 Automobile	機車 Motorcycle	大型車 Big Car	小型車 Small Car	機車 Motorcycle
46,810	562	37,852	8,396	2,768	-	317,660	112,911	73	13,908	1,274
48,805	666	39,353	8,786	1,464	-	339,223	143,318	84	16,709	1,342
51,576	558	39,377	11,641	2,327	-	360,504	178,850	84	18,605	2,414
49,978	405	37,788	11,785	4,938	559	381,078	214,944	84	20,281	2,535
50,585	390	38,285	11,910	5,527	804	401,536	245,782	100	23,279	3,634
50,989	364	38,801	11,824	5,383	2,382	422,765	281,795	84	23,773	4,739
51,672	358	39,491	11,823	5,874	2,983	450,663	328,091	93	26,994	5,538
50,802	115	40,138	10,549	6,531	4,039	477,516	374,178	165	27,664	6,703
55,587	378	44,864	10,345	6,805	4,676	496,553	403,199	302	29,671	7,862
55,283	217	44,716	10,350	6,864	4,680	492,517	396,893	302	29,429	7,862
55,649	378	44,921	10,350	6,889	4,676	495,556	401,522	302	29,626	7,862
55,587	378	44,864	10,345	6,805	4,676	496,553	403,199	302	29,671	7,862
55,659	378	44,944	10,337	6,806	4,681	498,276	405,923	302	29,771	6,715
55,657	378	44,943	10,336	6,811	4,681	498,901	407,066	302	29,793	6,715
55,898	378	45,182	10,338	6,812	4,681	499,880	408,598	302	30,096	6,716
52,307	217	41,889	10,201	6,812	4,679	500,441	409,525	302	30,178	6,716
52,863	270	42,397	10,196	7,023	4,762	502,029	412,943	302	30,538	6,689
53,162	270	42,476	10,416	6,837	4,058	503,452	415,464	302	30,566	6,693
53,107	210	42,479	10,418	6,780	4,058	504,428	416,980	302	30,756	6,693
53,880	210	42,890	10,780	6,750	4,133	505,840	418,972	328	30,887	6,693
53,666	210	42,792	10,664	6,883	4,315	507,725	422,598	328	30,915	6,693
53,942	210	43,031	10,701	6,883	4,315	508,417	423,490	328	30,698	6,869
48,185	210	42,103	5,872	6,698	3,714
5,757	-	928	4,829	185	601
1,167	-	928	239	185	64
4,895	22	4,421	452	432	45	39,073	24,239	16	2,710	1,120
7,377	-	5,221	2,156	985	1,561	42,341	29,025	34	2,148	1,991
5,587	-	4,798	789	395	-	50,667	36,740	-	2,487	25
9,130	141	7,721	1,268	827	75	63,380	47,098	19	5,775	202
705	-	440	265	161	511	38,916	25,784	-	2,020	172
2,935	12	2,626	297	201	266	18,054	13,279	-	817	156
8,368	35	5,301	3,032	380	228	12,817	12,400	-	2,927	539
3,668	-	3,145	523	496	-	45,856	32,536	12	849	23
2,297	-	1,828	469	235	114	28,386	31,001	46	2,290	363
2,600	-	2,397	203	206	-	95,332	106,293	163	5,482	1,030
4,271	-	3,525	746	1,073	936	40,002	35,934	32	1,657	932
2,109	-	1,608	501	1,492	579	33,593	29,161	6	1,536	316

③96年11月起，萬華區西門商圈路邊停車收費業務委外，98年3月起，中山、中正、士林區部分路邊陸續委外。

④自92年3月起含估算人行道機慢車停放區之格位。

⑤委外經營汽車格位數93年9月起含大型車格位。

7. 臺北市停車管理工程處收費停車場概況

單位：格位;千元

年(月)別 Year(Month)		停管處收費停車位						
		總計 Grand Total						
		收費格位數(格位) ① Charge Parking Lots (Spaces)			停車費收入(千元) Revenue (NT\$1,000)			
大型車 Large Cars	小型車 Small Cars	機車 Motorcycles	合計 Total	計時 by Times	計次 by Turns	月票 by Month		
89年	2000	447	58,875	3,154	2,806,716	2,122,964	109,249	423,759
90年	2001	555	61,606	5,016	2,947,188	2,342,876	51,532	438,266
91年	2002	689	62,575	4,393	2,891,870	2,278,778	47,028	486,741
92年	2003	795	61,986	4,455	2,921,884	2,214,136	62,893	582,078
93年	2004	689	64,113	8,398	3,320,458	2,353,768	37,661	836,861
94年	2005	754	66,269	11,866	3,551,897	2,374,915	55,701	970,186
95年	2006	742	67,540	12,612	3,630,843	2,300,026	50,060	1,052,522
96年	2007	742	68,546	18,649	3,622,670	2,380,578	67,661	921,252
97年	2008	749	68,968	20,329	3,617,959	2,400,637	97,837	846,102
98年	2009	606	69,130	21,358	3,347,485	2,207,485	68,163	812,573
99年	2010	960	73,176	21,345	3,218,385	2,030,091	61,595	859,457
(1~10月)	Jan.-Oct.	706	73,319	21,384	2,726,704	1,728,637	48,952	710,858
10月	Oct.	706	73,319	21,384	303,666	177,730	5,972	79,785
11月	Nov.	971	73,427	21,366	265,615	176,016	5,960	68,669
12月	Dec.	960	73,176	21,345	226,066	125,438	6,683	79,930
100年	2011							
(1~10月)	Jan.-Oct.	766	71,861	20,574	2,780,552	1,688,793	89,187	755,181
1月	Jan.	955	73,496	21,302	314,717	199,569	6,575	68,455
2月	Feb.	955	73,180	21,291	285,766	190,244	6,854	73,602
3月	Mar.	955	73,400	21,273	225,046	131,634	6,026	73,218
4月	Apr.	692	70,086	21,252	311,434	183,411	7,887	78,880
5月	May	803	70,957	21,246	267,039	167,665	8,461	71,994
6月	June	808	70,936	20,389	255,882	154,676	8,100	78,958
7月	July	748	70,822	20,440	278,520	157,160	10,758	72,752
8月	Aug.	748	71,636	20,637	282,425	165,270	11,686	83,704
9月	Sep.	748	71,802	20,587	262,316	166,128	11,608	68,820
10月	Oct.	766	71,861	20,574	297,406	173,038	11,232	84,799
當月較上月增減%	vs. Last Month(%)	2.41	0.08	-0.06	13.38	4.16	-3.24	23.22
當月較上年同月增減%	vs. Same Month Last Year(%)	8.50	-1.99	-3.79	-2.06	-2.64	88.10	6.28

資料來源：臺北市停車管理工程處

附註：①係年月底數。

7. Municipal Charge Parking Lots in Taipei

Unit: Spaces; NT\$1,000

Taipei Municipal Charge Parking Lots							
路邊停車場 Roadside Parking							
收費格位數(格位) ① Charge Parking Lots (Spaces)				停車費收入(千元) Revenue (NT\$1,000)			
權利金 by Contracts	大型車 Large Cars	小型車 Small Cars	機車 Motorcycles	小計 Total	計時 by Times	計次 by Turns	月票 by Month
150,744	250	30,504	147	1,283,001	1,227,579	32,818	22,604
114,514	127	24,767	230	1,530,143	1,510,874	13,575	5,694
79,323	127	22,828	-	1,445,652	1,430,062	7,401	8,189
62,778	129	22,040	-	1,442,159	1,414,158	10,360	17,641
92,169	113	23,319	518	1,480,839	1,456,974	11,070	12,795
151,096	131	24,697	3,439	1,472,951	1,434,588	28,173	10,190
228,235	134	24,892	4,674	1,515,394	1,484,764	21,745	8,885
253,179	160	25,586	9,875	1,568,990	1,535,640	26,817	6,533
273,383	170	24,845	10,518	1,614,767	1,578,150	30,085	6,533
259,264	205	23,799	11,431	1,466,999	1,430,423	29,852	6,725
267,243	261	22,965	11,028	1,304,962	1,270,297	30,095	4,570
238,257	168	23,192	11,058	1,126,795	1,100,135	22,700	3,960
40,178	168	23,192	11,058	113,675	109,929	3,434	312
14,969	272	23,076	11,044	116,945	113,213	3,435	298
14,016	261	22,965	11,028	61,222	56,950	3,960	312
247,390	235	23,381	10,988	1,091,340	1,025,152	63,884	2,304
40,119	256	23,205	10,988	130,694	126,094	4,351	250
15,067	256	22,886	10,978	130,067	125,491	4,269	307
14,168	256	22,866	10,958	72,282	67,187	4,889	206
41,257	154	22,790	10,939	125,793	120,182	5,352	259
18,919	212	22,963	10,930	106,977	101,024	5,751	202
14,148	217	23,043	10,911	97,496	91,595	5,651	250
37,850	217	22,981	11,058	95,463	87,550	7,678	235
21,766	217	23,423	11,092	109,192	100,378	8,618	197
15,760	217	23,555	11,042	112,543	103,444	8,898	202
28,337	235	23,381	10,988	110,832	102,207	8,429	197
79.80	8.29	-0.74	-0.49	-1.52	-1.20	-5.27	-2.38
-29.47	39.88	0.81	-0.63	-2.50	-7.02	145.48	-36.92

7. 臺北市停車管理工程處收費停車場概況(續)

單位：個數；格位；千元

年(月)別 Year(Month)		停管處收費停車位					
		路外停車場 Off-street Parking					
		直營 停車場數 ①② No. of Parking Lots	收費格位數(格位) ① Charge Parking Lots (Spaces)			停車費收入 Revenue	
	大型車 Large Cars	小型車 Small Cars	機車 Motorcycles	合計 Total	計時 by Times		
89年	2000	36	197	25,233	3,007	1,372,972	895,386
90年	2001	44	428	34,563	4,786	1,302,531	832,002
91年	2002	51	562	37,053	4,393	1,366,895	848,716
92年	2003	60	666	38,527	4,455	1,416,947	799,977
93年	2004	66	558	38,550	7,880	1,747,450	896,794
94年	2005	67	405	36,987	7,873	1,927,850	940,327
95年	2006	123	390	37,491	7,191	1,887,214	815,261
96年	2007	129	364	37,943	6,546	1,800,501	844,938
97年	2008	127	358	38,628	7,355	1,729,808	822,487
98年	2009	128	115	39,258	6,145	1,621,222	777,062
99年	2010	137	378	43,906	5,929	1,646,180	759,793
(1~10月)	Jan.-Oct.	136	217	43,764	5,934	1,361,652	628,502
10月	Oct.	136	217	43,764	5,934	149,813	67,801
11月	Nov.	137	378	43,965	5,934	133,701	62,803
12月	Dec.	137	378	43,906	5,929	150,828	68,488
100年	2011						
(1~10月)	Jan.-Oct.	130	210	42,103	5,872	1,441,822	663,642
1月	Jan.	137	378	43,986	5,921	143,905	73,475
2月	Feb.	137	378	43,985	5,920	140,632	64,753
3月	Mar.	139	378	44,223	5,922	138,596	64,447
4月	Apr.	131	217	40,985	5,922	144,385	63,228
5月	May	131	270	41,478	5,917	141,143	66,641
6月	June	131	270	41,559	5,764	144,238	63,081
7月	July	130	210	41,562	5,668	145,208	69,610
8月	Aug.	130	210	41,964	5,831	151,467	64,892
9月	Sep.	129	210	41,870	5,831	134,013	62,684
10月	Oct.	130	210	42,103	5,872	158,237	70,831
當月較上月增減%	vs. Last Month(%)	0.78	0.00	0.56	0.70	18.08	13.00
當月較上年同月增減%	vs. Same Month Last Year(%)	-4.41	-3.23	-3.80	-1.04	5.62	4.47

附註：②95年11月前，路外停車場總數依公務報表方式，將各小平面停車場數合併計列為1；95年12月起，路外停車場總數依實際列計，包含三腳渡等47個小平面停車場。

③各路外停車場之停車收入資料請至 <http://www.pma.taipei.gov.tw/>查詢。

7. Municipal Charge Parking Lots in Taipei (Cont.)

Unit: Spaces; NT\$1,000

Taipei Municipal Charge Parking Lots							停管處拖吊場 放置收入 (千元) Towed Vehicles Parking Revenue (NT\$1,000)
路外委外經營及委外勞務停車場 Contractor Parking							
(千元) ③ (NT\$1,000)		委外 停車場數 ① No. of Parking Lots	收費格位數(格位) ① Charge Parking Lots (Spaces)			權利金收入 (千元) Revenue By Contracts (NT\$1,000)	
計次 by Turns	月票 by Month		大型車 Large Cars	小型車 Small Cars	機車 Motorcycles		
76,431	401,155	16	-	3,138	-	150,744	528,304
37,957	432,571	13	-	2,276	-	114,514	389,597
39,627	478,552	26	-	2,694	-	79,323	285,427
52,533	564,437	29	-	1,419	-	62,778	240,322
26,590	824,066	31	18	2,244	-	92,169	278,176
27,528	959,995	66	218	4,585	554	151,096	270,978
28,315	1,043,637	77	218	5,157	747	228,235	289,979
40,844	914,719	73	218	5,017	2,228	253,179	266,762
67,751	839,570	82	221	5,495	2,456	273,383	233,342
38,311	805,849	89	286	6,073	3,782	259,264	195,287
31,499	854,887	96	321	6,305	4,388	267,243	156,964
26,251	706,898	97	321	6,363	4,392	238,257	132,099
2,538	79,473	97	321	6,363	4,392	40,178	10,940
2,526	68,372	98	321	6,386	4,388	14,969	12,478
2,722	79,618	96	321	6,305	4,388	14,016	12,387
25,303	752,877	101	321	6,377	3,714	247,390	110,766
2,224	68,205	96	321	6,305	4,393	40,119	13,297
2,585	73,294	96	321	6,309	4,393	15,067	7,399
1,137	73,012	96	321	6,311	4,393	14,168	14,479
2,536	78,621	96	321	6,311	4,391	41,257	11,312
2,710	71,793	100	321	6,516	4,399	18,919	12,165
2,449	78,708	98	321	6,334	3,714	14,148	10,444
3,081	72,516	98	321	6,279	3,714	37,850	10,243
3,068	83,507	99	321	6,249	3,714	21,766	10,801
2,710	68,618	101	321	6,377	3,714	15,760	10,393
2,804	84,602	101	321	6,377	3,714	28,337	10,234
3.45	23.29	0.00	0.00	0.00	0.00	79.80	-1.53
10.47	6.45	4.12	0.00	0.22	-15.44	-29.47	-6.46

8. 臺北市車輛拖吊情形

單位：輛

年(月)別 Year(Month)	拖吊違規車輛						
	總計 Grand Total				租(僱)用民間拖吊 No. of Towed Vehicles by Tow Trucks of Contractor		
	合計 Total	小型車 Small Cars	機車 Motorcycle	大型車 Large Cars	小計 Sub-Total	小型車 Small Cars	機車 Motorcycle
87年 1998	952,275	621,284	329,810	1,181	951,443	620,722	329,769
88年 1999	② 734,526	491,940	241,491	1,095	733,793	491,353	241,477
89年 2000	550,128	390,200	157,960	1,968	548,370	389,484	157,958
90年 2001	438,050	300,618	136,043	1,389	436,965	300,135	136,043
91年 2002	317,168	207,539	108,617	1,012	316,282	206,994	108,617
92年 2003	252,057	183,966	67,654	437	251,625	183,548	67,650
93年 2004	287,561	215,237	71,900	424	287,171	214,850	71,899
94年 2005	273,930	210,697	62,740	493	273,440	210,325	62,625
95年 2006	302,971	220,662	81,883	426	302,546	220,263	81,857
96年 2007	290,314	205,597	84,348	369	289,987	205,278	84,340
97年 2008	256,671	180,896	75,402	373	256,376	180,601	75,402
98年 2009	212,687	153,379	59,024	284	212,354	153,050	59,020
99年 2010	169,290	124,029	45,131	130	169,008	123,747	45,131
(1~10月) Jan.-Oct.	144,810	105,508	39,188	114	144,576	105,274	39,188
10月 Oct.	13,622	9,758	3,855	9	13,607	9,743	3,855
11月 Nov.	11,571	8,816	2,749	6	11,548	8,793	2,749
12月 Dec.	12,909	9,705	3,194	10	12,884	9,680	3,194
100年 2011							
(1~10月) Jan.-Oct.	114,155	88,246	25,811	98	113,822	87,938	25,786
1月 Jan.	13,671	11,103	2,557	11	13,639	11,071	2,557
2月 Feb.	8,879	7,100	1,775	4	8,858	7,079	1,775
3月 Mar.	12,866	10,506	2,346	14	12,841	10,481	2,346
4月 Apr.	12,066	9,231	2,827	8	12,034	9,201	2,825
5月 May	12,287	9,351	2,929	7	12,253	9,322	2,924
6月 June	11,057	8,416	2,632	9	11,033	8,392	2,632
7月 July	11,666	8,875	2,780	11	11,631	8,845	2,775
8月 Aug.	10,270	7,593	2,665	12	10,227	7,551	2,664
9月 Sep.	10,770	7,909	2,849	12	10,728	7,871	2,845
10月 Oct.	10,623	8,162	2,451	10	10,578	8,125	2,443
當月較上月增減% vs. Last Month(%)	-1.36	3.20	-13.97	-16.67	-1.40	3.23	-14.13
當月較上年同月增減% vs. Same Month Last Year(%)	-22.02	-16.36	-36.42	11.11	-22.26	-16.61	-36.63

資料來源：臺北市警察局交通警察大隊拖吊分隊(即直屬第一分隊)、臺北市停車管理工程處

附註：①自民國77年起租(僱)用民間拖吊車及保管場，本欄指所有被拖吊進民間保管場之進場車輛數。

8. Statistic of Towed Vehicle in Taipei

Unit: Vehicle

Towed Vehicles for Parking Violation					平均每日拖吊 違規車輛數 Average No. of Towed Vehicles Per Day		服務拖吊車輛數 No. of Towed Vehicles without Parking Violation		
車① Trucks	公有拖吊分隊拖吊車輛數 No. of Towed Vehicles by Tow Trucks of Government								
大型車 Large Cars	小計 Sub-Total	小型車 Small Cars	機車 Motorcycle	大型車 Large Cars	汽車 Cars	機車 Motorcycle	合計 Total	汽車 Cars	機車 Motorcycle
952	832	562	41	229	1,705	904	27,786	21,771	6,015
963	733	587	14	132	1,351	662	26,103	19,763	6,340
928	1,758	716	2	1,040	1,071	432	23,877	16,200	7,677
787	1,085	483	-	602	827	373	20,310	16,526	3,784
671	886	545	-	341	571	298	20,807	15,522	5,285
427	432	418	4	10	505	185	26,816	15,621	11,195
422	390	387	1	2	589	196	22,745	13,608	9,137
490	490	372	③ 115	3	579	172	23,503	13,232	10,271
426	425	399	26	-	606	224	20,560	11,912	8,648
369	327	319	8	-	564	231	17,582	11,159	6,423
373	295	295	-	-	495	206	14,020	9,404	4,616
284	333	329	4	-	421	162	12,632	8,722	3,910
130	282	282	-	-	340	124	12,619	9,096	3,523
114	234	234	-	-	347	129	10,547	7,527	3,020
9	15	15	-	-	315	124	1,152	818	334
6	23	23	-	-	294	92	979	740	239
10	25	25	-	-	313	103	1,093	829	264
98	333	308	25	-	291	85	10,329	7,832	2,497
11	32	32	-	-	359	82	1,191	920	271
4	21	21	-	-	254	63	906	718	188
14	25	25	-	-	339	76	1,071	844	227
8	32	30	2	-	308	94	917	702	215
7	34	29	5	-	302	94	987	803	184
9	24	24	-	-	281	88	980	786	194
11	35	30	5	-	287	90	987	779	208
12	43	42	1	-	245	86	995	757	238
12	42	38	4	-	264	95	985	743	242
10	45	37	8	-	264	79	1,310	780	530
-16.67	7.14	-2.63	100.00	--	0.00	-16.84	32.99	4.98	119.01
11.11	200.00	146.67	--	--	-16.19	-36.29	13.72	-4.65	58.68

②自88年9月拖吊業務由停管處移交通大隊接管。

③94年1月配合南陽街周邊道路機車停車收費，自94年1月1日起加強取締紅線及騎樓禁停車輛。

9. 臺北市列管(死亡)交通事故

年(月)別 Year(Month)	肇事 ①		死傷人數 Number of Casualties					
	件數 No. of Accidents (Case)	車輛肇事率 (件/萬輛) Accident Case per 10 ⁴ Veh.	合計 Total (Person)	死亡 ② Death (Person)	受傷 ③ Injury (Person)	每件車禍死亡人數 No. of Death per Accident	每萬人口死亡人數 No. of Death per 10 ⁴ Population	每萬車輛死亡人數 No. of Death per 10 ⁴ Vehicles
89年 2000	181	1.1282	191	124	67	0.6851	0.4690	0.7729
90年 2001	160	0.9807	165	98	67	0.6125	0.3712	0.6007
91年 2002	158	0.9615	161	81	80	0.5127	0.3071	0.4929
92年 2003	143	0.8568	144	87	57	0.6084	0.3302	0.5213
93年 2004	129	0.7554	132	95	37	0.7364	0.3619	0.5563
94年 2005	92	0.5283	97	84	13	0.9130	0.3207	0.4823
95年 2006	88	0.4980	88	81	7	0.9205	0.3087	0.4584
96年 2007	85	0.4762	154	94	60	1.1059	0.3573	0.5266
97年 2008	71	0.3955	92	74	18	1.0423	0.2818	0.4122
98年 2009	81	0.4485	108	82	26	1.0123	0.3136	0.4540
99年 2010	84	0.4623	112	85	27	1.0119	0.3253	0.4678
(1~10月) Jan.-Oct.	68	0.3745	89	69	20	1.0147	0.2643	0.3800
10月 Oct.	5	0.0275	8	5	3	1.0000	0.0191	0.0275
11月 Nov.	7	0.0385	11	7	4	1.0000	0.0268	0.0385
12月 Dec.	9	0.0495	12	9	3	1.0000	0.0344	0.0495
100年 2011								
(1~10月) Jan.-Oct.	66	0.3605	98	67	31	1.0152	0.2547	0.3659
1月 Jan.	11	0.0604	17	11	6	1.0000	0.0420	0.0604
2月 Feb.	6	0.0329	7	7	-	1.1667	0.0267	0.0384
3月 Mar.	8	0.0438	12	8	4	1.0000	0.0305	0.0438
4月 Apr.	6	0.0328	11	6	5	1.0000	0.0228	0.0328
5月 May	4	0.0219	8	4	4	1.0000	0.0152	0.0219
6月 June	7	0.0382	13	7	6	1.0000	0.0266	0.0382
7月 July	4	0.0218	4	4	-	1.0000	0.0152	0.0218
8月 Aug.	6	0.0327	7	6	1	1.0000	0.0227	0.0327
9月 Sep.	① 8	0.0435	① 9	① 8	1	1.0000	0.0303	0.0435
10月 Oct.	6	0.0326	10	6	4	1.0000	0.0227	0.0326
當月較上月增減% vs. Last Month(%)	-25.00	-25.15	11.11	-25.00	300.00	0.00	-25.06	-25.15
當月較上年同月增減% vs. Same Month Last Year(%)	20.00	18.40	25.00	20.00	33.33	0.00	18.61	18.40

資料來源：臺北市政府警察局交通警察大隊

附註：①本表僅含發生死亡或重傷之交通事故案件，自90年起納入受傷人數15人以上案件數，96年1月起僅統計A1類(指造成人員當場或24小時內死亡)道路交通事故案件。

②死亡係指汽車或動力機械在道路上行駛，致有人傷亡，且在24小時內死亡者。

9. Fatal Traffic Accidents in Taipei

肇事相關車輛 Accident Related Vehicles											
合計 Total	每萬輛車 肇事車輛數 (輛/萬輛)④ Accidents Case per 10 ⁴ Vehicles	大型車 Big Car	每萬輛車 肇事車輛數 (輛/萬輛) Accidents Rate per 10 ⁴ Vehicles	自用 小型車 Private Small Car	每萬輛車 肇事車輛數 (輛/萬輛) Accidents Rate per 10 ⁴ Vehicles	營業 小型車 Business Small Car	每萬輛車 肇事車輛數 (輛/萬輛) Accidents Rate per 10 ⁴ Vehicles	機車 Motor- cycle	每萬輛車 肇事車輛數 (輛/萬輛) Accidents Rate per 10 ⁴ Vehicles	自行車 Bicycle	其他 ⑤ Others
	300	1.76	39	30.83	91	1.52	23	5.98	118	1.25	17
290	1.71	36	28.62	70	1.15	20	5.20	135	1.40	11	18
265	1.56	39	31.54	60	0.98	23	6.05	127	1.31	9	7
269	1.54	25	20.75	82	1.30	17	4.59	129	1.31	12	4
213	1.22	26	21.68	63	1.00	12	2.41	97	0.96	4	11
176	1.00	22	18.14	57	0.91	8	1.16	86	0.84	2	1
163	0.88	18	14.49	40	0.63	16	2.05	71	0.68	7	11
145	0.80	18	14.18	42	0.67	9	1.07	64	0.61	3	9
127	0.69	18	14.10	35	0.57	11	1.25	56	0.52	4	3
147	0.78	21	16.57	48	0.79	9	0.98	61	0.56	7	1
146	0.77	31	24.07	33	0.55	6	0.61	64	0.59	8	4
116	0.60	24	18.67	25	0.41	4	0.41	52	0.48	7	4
8	0.04	-	-	1	0.02	-	-	5	0.05	-	2
13	0.07	4	3.05	3	0.05	1	0.10	4	0.04	1	-
17	0.09	3	2.28	5	0.08	1	0.10	8	0.07	-	-
130	0.70	11	8.31	42	0.69	16	1.52	58	0.53	2	1
21	0.12	1	0.76	11	0.18	3	0.29	6	0.05	-	-
10	0.05	1	0.76	4	0.07	1	0.10	4	0.04	-	-
15	0.08	1	0.76	4	0.07	2	0.19	8	0.07	-	-
15	0.08	3	2.28	2	0.03	1	0.10	9	0.08	-	-
8	0.04	1	0.76	3	0.05	-	-	4	0.04	-	-
12	0.06	-	-	3	0.05	1	0.09	7	0.06	1	-
7	0.04	1	0.76	2	0.03	1	0.09	3	0.03	-	-
15	0.08	2	1.51	5	0.08	3	0.28	5	0.05	-	-
17	0.09	1	0.75	6	0.10	2	0.18	⑦ 7	0.06	-	1
10	0.05	-	-	2	0.03	2	0.18	5	0.05	1	-
-41.18	-47.17	--	--	-66.67	-66.71	0.00	-0.73	-28.57	-28.70	--	--
25.00	11.00	--	--	100.00	97.66	--	--	0.00	-0.71	--	--

③96年1月起為A1類案件之輕重傷人數，以前為死亡及重傷事故之重傷人數。

④不含自行車。

⑤其他包含軍車、警車、救護車、三輪車、拖車及無法歸入前項分類者，「曳引車」則併入「大型車」。

9. 臺北市列管(死亡)交通事故(續1)

單位：件

年(月)別 Year(Month)		肇 事 原 因 (件)						
		駕 駛 人 過 失					未注意 車前狀況 Neglect the Condition in Front of Vehicle	肇 事 逃 逸 Hit and Run
		小計 Sub-Total	超 速 Speeding	占發生數 % Percentage (%)	酒 醉 駕 車 Drunk Driving	占發生數 % Percentage (%)		
89年	2000	181	16	8.84	24	13.26	25	9
90年	2001	158	9	5.63	15	9.38	40	12
91年	2002	157	6	3.80	9	5.70	36	6
92年	2003	142	9	6.29	9	6.29	32	4
93年	2004	128	8	6.20	6	4.65	31	6
94年	2005	89	3	3.26	4	4.35	19	2
95年	2006	88	2	2.27	5	5.68	17	7
96年	2007	83	4	4.71	7	8.24	17	6
97年	2008	71	-	-	5	7.04	14	5
98年	2009	81	3	3.70	1	1.23	24	3
99年	2010	83	2	2.38	3	3.57	25	2
(1~10月)	Jan.-Oct.	68	2	2.94	2	2.94	21	1
10月	Oct.	5	-	-	-	-	1	1
11月	Nov.	6	-	-	-	-	2	-
12月	Dec.	9	-	-	1	11.11	2	1
100年	2011							
(1~10月)	Jan.-Oct.	65	4	6.06	2	3.03	8	1
1月	Jan.	11	1	9.09	-	-	-	-
2月	Feb.	6	-	-	1	16.67	1	-
3月	Mar.	8	-	-	-	-	1	-
4月	Apr.	6	-	-	1	16.67	-	-
5月	May	4	-	-	-	-	-	-
6月	June	6	1	14.29	-	-	-	-
7月	July	4	-	-	-	-	-	-
8月	Aug.	6	1	16.67	-	-	1	-
9月	Sep.	8	1	12.50	-	-	4	1
10月	Oct.	6	-	-	-	-	1	-
當月較上月增減%	vs. Last Month(%)	-25.00	--	(- 12.50)	--	(-)	-75.00	--
當月較上年同月增減%	vs. Same Month Last Year(%)	20.00	--	(-)	--	(-)	0.00	--

附註：⑥其他無法歸類於前列原因者如閃避失控、行經無號誌或閃光號誌路口未減速慢行、停靠疏失或在劃有禁止臨時停車標線處所停車、不明原因肇事。

⑦其他非屬駕駛人過失之肇事原因。

9. Fatal Traffic Accidents in Taipei (Cont. 1)

Unit:Case

Causes of Traffic Accidents (Case)									
Driver's Fault									其他
未保持 行車安全 距離間隔 Not Keep Safe Spacing During Driving	未依 規定 讓車 Way-yielding Violation	行 駛 疏 忽 Negligence in Driving	違 反 號 誌 管 制 Traffic Signal Violation	違 反 標 誌 標 線 Violation of Traffic Sign(Mark)	逆 向 行 駛 Driving in the Wrong Direction	轉 彎 不 當 Improper Turning	搶 越 行 人 穿 越 道 Improper Passing Zebra Crossing	其 他 ⑥ Others	其 他 ⑦ Others
7	14	17	10	11	1	11	10	26	-
12	4	8	13	5	-	7	10	23	2
9	7	5	18	11	1	10	12	27	1
14	10	5	17	5	-	6	13	18	1
7	6	5	18	7	2	5	12	15	1
6	5	7	8	9	2	1	9	14	3
5	10	1	15	5	-	4	3	14	-
5	6	1	12	7	1	2	7	8	2
3	2	-	8	7	-	1	11	15	-
1	4	9	6	6	-	2	9	13	-
4	4	6	9	6	1	5	9	7	1
3	3	6	7	6	-	4	6	7	-
-	1	-	2	-	-	-	-	-	-
1	-	-	1	-	-	-	2	-	1
-	1	-	1	-	1	1	1	-	-
3	6	3	7	4	3	-	12	12	1
-	1	-	1	-	2	-	4	2	-
-	-	-	1	1	-	-	1	1	-
-	-	2	-	-	-	-	2	3	-
-	1	1	1	-	1	-	-	1	-
-	-	-	-	3	-	-	1	-	-
1	-	-	-	-	-	-	2	2	1
-	1	-	1	-	-	-	1	1	-
2	1	-	-	-	-	-	-	1	-
-	1	-	-	-	-	-	-	1	⑧ -
-	1	-	3	-	-	-	1	-	-
--	0.00	--	--	--	--	--	--	--	--
--	0.00	--	50.00	--	--	--	--	--	--

9. 臺北市列管(死亡)交通事故(續2完)

單位：件

年(月)別 Year(Month)	肇 事 時 間 (件)				
	0~2時 0:00~2:00	2~4時 2:00~4:00	4~6時 4:00~6:00	6~8時 6:00~8:00	8~10時 8:00~10:00
89年 2000	17	15	23	20	6
90年 2001	5	6	15	15	20
91年 2002	10	5	11	16	22
92年 2003	8	7	11	18	17
93年 2004	7	6	6	12	10
94年 2005	12	12	11	6	9
95年 2006	7	7	7	8	6
96年 2007	8	5	11	10	8
97年 2008	1	5	3	8	6
98年 2009	5	6	9	6	12
99年 2010	8	4	4	11	7
(1~10月) Jan.-Oct.	5	2	4	10	7
10月 Oct.	1	-	-	1	1
11月 Nov.	-	1	-	1	-
12月 Dec.	3	1	-	-	-
100年 2011					
(1~10月) Jan.-Oct.	6	6	7	5	7
1月 Jan.	3	2	1	2	1
2月 Feb.	-	2	1	1	1
3月 Mar.	1	-	-	-	1
4月 Apr.	1	-	1	-	2
5月 May	-	1	-	-	1
6月 June	1	-	-	1	-
7月 July	-	-	1	1	-
8月 Aug.	-	-	2	-	1
9月 Sep.	-	1	-	-	-
10月 Oct.	-	-	1	-	-
當月較上月增減% vs. Last Month(%)	--	--	--	--	--
當月較上年同月增減% vs. Same Month Last Year(%)	--	--	--	--	--

9. Fatal Traffic Accidents in Taipei (Cont. 2 End)

Unit:Case

Accident Time (Case)						
10~12時 10:00~12:00	12~14時 12:00~14:00	14~16時 14:00~16:00	16~18時 16:00~18:00	18~20時 18:00~20:00	20~22時 20:00~22:00	22~24時 22:00~24:00
13	16	8	12	11	16	24
18	14	15	13	12	18	9
12	9	22	17	9	14	11
11	18	6	14	9	13	11
14	6	13	15	14	16	9
8	6	3	7	5	7	6
10	7	4	8	10	8	6
7	3	7	3	7	10	6
3	8	7	11	5	4	10
5	8	5	4	9	4	8
6	8	5	9	4	9	9
5	6	4	7	4	7	7
1	1	-	-	-	-	-
1	1	1	2	-	-	-
-	1	-	-	-	2	2
10	2	6	3	4	7	3
1	-	-	1	-	-	-
-	-	-	-	1	-	-
3	-	2	1	-	-	-
-	-	-	-	-	1	1
-	1	-	-	-	1	-
2	1	-	-	-	2	-
1	-	-	1	-	-	-
2	-	1	-	-	-	-
-	-	2	-	⊙ 2	2	1
1	-	1	-	1	1	1
--	--	-50.00	--	-50.00	-50.00	0.00
0.00	--	--	--	--	--	--

10. 臺北市車輛行車事故鑑定情形

年(月)別 Year(Month)	本月覆議 件數 Re- adjudication Cases	鑑定案件 Number of Appraisal Cases					損傷情形 Accident Degree		
		件數 Case	汽車 (輛) Car (Vehicle)	機車 (輛) Motorcycle (Vehicle)	行人 (人) Pedestrians (Person)	慢車① (輛) Slow Moving Vehicle (Vehicle)	死亡 人數 Death	受傷 人數 Injury	車損 件數 Damage
89年 2000	200	489	700	326	56	6	69	443	477
90年 2001	195	506	723	368	40	18	56	495	500
91年 2002	224	657	823	510	74	25	78	657	652
92年 2003	230	781	936	663	94	29	75	816	1,433
93年 2004	192	876	1,083	713	92	27	89	890	1,643
94年 2005	202	884	1,103	724	117	30	92	956	1,733
95年 2006	233	913	1,109	782	91	20	79	894	1,779
96年 2007	157	752	905	637	69	26	69	732	1,472
97年 2008	158	699	885	565	71	24	38	715	1,428
98年 2009	198	738	874	648	60	33	50	810	1,522
99年 2010	187	843	1,004	716	83	41	64	876	1,761
(1~10月) Jan.-Oct.	151	685	795	605	67	32	54	727	1,432
10月 Oct.	21	79	95	74	5	4	4	86	173
11月 Nov.	17	75	93	55	6	3	5	64	151
12月 Dec.	19	83	116	56	10	6	5	85	178
100年 2011									
(1~10月) Jan.-Oct.	151	801	908	741	69	31	55	889	1,614
1月 Jan.	14	72	93	62	4	4	3	71	153
2月 Feb.	15	56	64	53	3	3	3	57	114
3月 Mar.	15	68	87	55	7	3	4	68	133
4月 Apr.	17	108	108	94	12	5	12	128	192
5月 May	12	92	104	85	7	3	9	114	184
6月 June	19	78	97	71	12	-	9	75	160
7月 July	21	74	98	66	3	-	5	74	164
8月 Aug.	Ⓕ 16	69	74	70	6	3	1	88	146
9月 Sep.	Ⓕ 14	104	102	111	6	3	3	130	216
10月 Oct.	8	80	81	74	9	7	6	84	152
當月較上月增減% vs. Last Month(%)	-42.86	-23.08	-20.59	-33.33	50.00	133.33	100.00	-35.38	-29.63
當月較上年同月增減% vs. Same Month Last Year(%)	-61.90	1.27	-14.74	0.00	80.00	75.00	50.00	-2.33	-12.14

資料來源：臺北市交通事件裁決所

附註：①慢車係指自行車、三輪車、手推車，95年以前僅統計自行車及三輪車。

②肇事原因係以車次計，順序則以當年累計前十名大小排列為準，其餘年、月份則不依序編排。

10. Appraisalment of Traffic Accidents in Taipei

肇事原因(車次)② Accident Causes (No.)									
違反號誌	超 速	未 保 持	未 注 意	左 轉	未 讓 幹 道、	行 駛	起 步 違	未 減 速	在 多 車 道
管 制	行 駛	安 全 間 隔	車 前 狀 況	違 規 及 疏 忽	右 方、環 內 車 先 行	疏 忽	規 忽	慢 行	不 依 規 定 駕 車
Traffic Signal Violation	Speeding Driving	Not Keep Safe Lateral Spacing	Not to Note the Condition in Front of Vehicles	Left Turn Violation and Negligence	Yielding Violation	Negligence in Driving	Starting Violation of Rule Negligence	Not Slow Down	Violating in the Multi-lanes
25	72	26	40	29	48	21	15	28	...
65	167	72	80	64	88	28	28	58	...
140	119	88	133	94	94	27	23	81	...
132	113	89	112	136	73	34	25	79	...
133	136	121	116	137	98	15	23	76	...
150	139	101	132	137	82	49	18	73	...
136	119	124	161	148	113	92	28	84	...
118	105	96	133	119	85	57	22	61	...
126	75	111	122	75	123	53	31	47	...
105	126	98	120	52	172	116	18	59	...
121	101	103	136	54	156	76	41	70	20
108	91	89	109	49	136	61	36	59	15
6	8	6	14	9	16	5	3	6	11
6	4	5	10	1	10	6	1	2	1
7	6	9	17	4	10	9	4	9	4
125	118	111	110	106	91	65	50	49	49
8	14	8	14	12	9	5	6	3	6
10	9	4	8	7	3	6	3	2	6
9	9	15	7	4	7	7	4	1	3
18	16	17	17	14	12	9	6	5	6
12	16	19	11	17	15	5	3	10	5
17	7	9	15	9	8	5	5	7	5
14	9	11	7	9	10	4	2	6	10
7	9	8	9	7	6	7	7	7	5
18	20	7	10	16	13	8	9	5	1
12	9	13	12	11	8	9	5	3	2
-33.33	-55.00	85.71	20.00	-31.25	-38.46	12.50	-44.44	-40.00	100.00
100.00	12.50	116.67	-14.29	22.22	-50.00	80.00	66.67	-50.00	-81.82

11. 臺北市舉發違反道路交通管理事件

單位：件

年(月)別 Year(Month)	舉發總件數		未領用牌照 或偽變借用 ①	損毀牌照②	拆除消音器 或設備損壞 不修	無照駕駛或 駕照不合規 定或駕照吊 扣期間駕車
	Violation Cited (Case)	平均每日 Daily Avg.	Driving without Motor License or with Illegal License Plate	License Plate Problems	Equipment or Muffler Removed or Damaged	Driving without Driver's License
93年 2004	4,267,989	11,661	35,231	7,642	5,342	29,846
94年 2005	4,208,343	11,530	33,926	8,393	6,132	31,347
95年 2006	3,961,771	10,854	20,796	4,733	5,830	35,541
96年 2007	3,950,449	10,823	8,243	463	3,896	37,815
97年 2008	4,009,742	10,956	8,530	559	2,538	42,600
98年 2009	3,750,166	10,274	5,625	459	6,878	42,366
99年 2010	2,907,690	7,966	5,035	220	2,234	41,804
(1~10月) Jan.-Oct.	2,529,202	8,320	4,478	198	2,132	36,588
汽車 Automobile	1,447,437	4,761	3,824	96	196	8,776
機車 Motorcycle	936,243	3,080	654	102	1,936	27,808
其他 Others	145,522	479	-	-	-	4
10月 Oct.	194,475	6,273	286	9	55	2,700
11月 Nov.	185,529	6,184	292	11	57	2,611
12月 Dec.	192,959	6,224	265	11	45	2,605
100年 2011						
(1~10月) Jan.-Oct.	1,863,579	6,130	1,534	156	1,425	18,876
汽車 Automobile	1,147,614	3,775	1,300	65	221	5,109
機車 Motorcycle	637,725	2,098	234	91	1,204	13,766
其他 Others	78,240	257	-	-	-	1
1月 Jan.	192,096	6,197	229	8	47	2,243
2月 Feb.	161,610	5,772	181	13	33	1,885
3月 Mar.	229,463	7,402	244	14	72	2,712
4月 Apr.	197,970	6,599	140	24	54	1,851
5月 May	187,236	6,040	141	16	130	1,515
6月 June	181,016	6,034	121	15	273	1,437
7月 July	173,708	5,603	108	11	337	1,514
8月 Aug.	185,211	5,975	121	22	244	1,975
9月 Sep.	178,580	5,953	120	17	132	2,020
10月 Oct.	176,689	5,700	129	16	103	1,724
汽車 Automobile	102,154	3,295	104	9	17	448
機車 Motorcycle	68,049	2,195	25	7	86	1,276
其他 Others	6,486	209	-	-	-	-
當月較上月增減% vs. Last Month(%)	-1.06	-4.25	7.50	-5.88	-21.97	-14.65
當月較上年同月增減% vs. Same Month Last Year(%)	-9.15	-9.15	-54.90	77.78	87.27	-36.15

資料來源：臺北市警察局交通警察大隊、臺北市監理處、臺北市停車管理工程處、臺北市公共運輸處

附註：①95年7月1日以前含道路交通管理處罰條例第14條第1項第2款「未隨車攜帶行車執照」舉發件數。

②95年7月1日以前含道路交通管理處罰條例第14條第1項第3款「號牌污穢」舉發件數。

11. Traffic Regulation Violations in Taipei

Unit:Case

越級駕駛 Driving with Lower-level Driver's License	裝載超重 或 不合規定 Over Load	載運人員 違反規定 Over-Loading Passenger	未繫安全帶 No Seatbelt Fastened	機踏車 附載人員 或物品 未依規定 Illegal Motorcycle Passenger or Article Loading	未戴安全帽 Not Wear Helmet	酒醉駕駛 Drunk Driving	違反速率 規定行駛 Speeding
10,710	387	391	28,154	2,820	55,425	17,615	656,902
10,727	1,040	466	31,852	2,096	43,566	19,176	765,502
10,249	1,700	337	42,782	1,034	38,158	22,676	658,696
9,518	578	337	28,705	4,308	59,543	19,022	629,290
9,227	312	181	22,200	15,118	58,775	13,688	589,234
7,251	395	211	14,002	14,476	53,244	12,814	600,656
5,598	416	166	5,394	11,439	28,349	10,553	538,722
4,947	315	138	4,931	10,731	26,169	9,299	481,667
1,151	315	138	4,931	-	-	3,283	341,786
3,796	-	-	-	10,731	26,169	6,013	139,880
-	-	-	-	-	-	3	1
332	40	15	252	386	1,337	662	32,651
307	54	21	223	314	1,018	641	28,270
344	47	7	240	394	1,162	613	28,785
2,833	259	120	1,526	5,971	14,604	8,532	441,871
802	259	120	1,526	-	-	3,034	290,813
2,030	-	-	-	5,971	14,604	5,498	151,058
1	-	-	-	-	-	-	-
274	41	8	141	426	704	624	48,721
224	32	11	112	568	629	904	47,977
343	40	18	197	1,158	1,265	850	52,489
280	48	12	218	556	1,133	790	56,482
272	25	11	193	386	1,162	842	43,572
252	16	15	135	468	1,453	815	42,911
285	12	12	122	435	1,259	881	36,191
295	9	10	124	483	1,883	974	43,294
300	18	10	133	662	2,881	1,009	32,845
308	18	13	151	829	2,235	843	37,389
78	18	13	151	-	-	261	21,004
230	-	-	-	829	2,235	582	16,385
-	-	-	-	-	-	-	-
2.67	0.00	30.00	13.53	25.23	-22.42	-16.45	13.83
-7.23	-55.00	-13.33	-40.08	114.77	67.17	27.34	14.51

11. 臺北市舉發違反道路管理事件(續)

單位：件

年(月)別		競駛超速蛇 行或危險方 式駕駛或造 成噪音	行近行人穿 越道未減 速或不讓 行人先行	不按遵行 爭道	爭道	不依規定 超車	不依規定 轉彎
Year(Month)		Racing, Speeding, Zigzagging, Dangerous Driving or Noise Making	Violation of Yielding Pedestrians in Front of Zebra	Disobey the Specified Direction	Strive for Way of Driving	Illegal Passing ③	Illegal Turns
93年	2004	49	29,011	37,415	282,731	33,011	244,575
94年	2005	29	21,727	25,051	305,969	33,012	264,373
95年	2006	36	13,432	21,664	320,228	14,629	239,864
96年	2007	26	7,107	24,558	322,933	149	223,937
97年	2008	33	8,033	23,580	444,474	180	217,815
98年	2009	11	10,099	19,987	407,571	121	229,013
99年	2010	11	9,129	22,293	174,489	95	145,811
(1~10月)	Jan.-Oct.	9	8,352	20,092	167,484	82	132,664
汽車	Automobile	-	2,840	2,577	9,546	52	57,354
機車	Motorcycle	9	5,512	17,515	157,937	30	75,309
其他	Others	-	-	-	1	-	1
10月	Oct.	1	460	1,369	3,993	8	6,521
11月	Nov.	2	414	1,001	3,323	4	6,205
12月	Dec.	-	363	1,200	3,682	9	6,942
100年	2011						
(1~10月)	Jan.-Oct.	15	3,897	14,157	52,522	104	66,911
汽車	Automobile	4	1,491	1,471	5,708	60	23,512
機車	Motorcycle	11	2,405	12,686	46,811	44	43,396
其他	Others	-	1	-	3	-	3
1月	Jan.	3	329	863	2,968	9	5,361
2月	Feb.	1	247	617	2,493	7	4,869
3月	Mar.	2	523	1,309	5,275	9	8,237
4月	Apr.	-	354	1,274	5,015	7	6,338
5月	May	4	305	1,173	4,825	20	5,533
6月	June	1	395	1,114	4,872	13	6,691
7月	July	-	335	1,210	4,895	6	5,734
8月	Aug.	2	385	1,727	6,890	8	6,839
9月	Sep.	1	521	2,623	7,311	11	9,025
10月	Oct.	1	503	2,247	7,978	14	8,284
汽車	Automobile	-	157	166	636	10	2,803
機車	Motorcycle	1	346	2,081	7,342	4	5,481
其他	Others	-	-	-	-	-	-
當月較上月增減% vs. Last Month(%)		0.00	-3.45	-14.33	9.12	27.27	-8.21
當月較上年同月增減% vs. Same Month Last Year(%)		0.00	9.35	64.13	99.80	75.00	27.04

附註：③本欄原為「不依規定會車超車迴車倒車」，95年7月起改為僅包含舉發道路管理處罰條例第47條「不依規定超車」。

④95年6月以前，「停車不依規定繳費」列入「違規停車」欄內，95年7月後，在公務方案中改列「其他」欄中。

11. Traffic Regulation Violations in Taipei (Cont.)

Unit: Case

闖紅燈	違規停車	行車未保持路口淨空	其他不遵守標誌、標線號誌行車	肇事逃逸違規肇事致人傷亡或撞傷警員	行人違反規定	取締道路障礙	其他
Red Light Running	④ Parking Violation	⑤ Not Keep Safe Spacing During Driving	Other Ways of Disobeying Signs, Marked Line	Hit and Run, Accident with Causality, Hitting Officers In-Duty	Pedestrian Violation	⑥ Ban Road Barrier	④ ⑦ Others
79,432	1,974,841	3,655	72,940	613	236,112	307,573	115,566
77,895	1,858,466	2,383	108,583	690	228,490	204,886	122,566
92,673	1,565,982	4,376	85,475	788	206,755	188,373	364,964
143,520	1,438,746	5,941	57,338	813	178,023	163,702	581,938
157,187	1,369,704	11,196	47,611	862	163,676	152,647	649,782
113,960	1,298,716	18,519	47,059	950	129,633	143,662	572,488
80,256	1,103,680	13,068	31,849	943	48,462	117,674	510,000
71,825	937,738	12,666	27,607	792	45,900	99,205	423,193
46,554	640,540	10,597	23,961	546	-	-	288,374
25,271	297,189	2,068	3,635	245	-	-	134,434
-	9	1	11	1	45,900	99,205	385
4,625	83,024	263	2,125	101	1,457	7,344	44,459
4,375	83,233	199	2,065	79	1,107	8,562	41,141
4,056	82,709	203	2,177	72	1,455	9,907	45,666
48,746	732,108	3,376	22,377	785	10,333	67,114	343,427
30,823	523,408	2,695	20,844	560	-	-	233,789
17,922	208,687	681	1,499	224	-	-	108,903
1	13	-	34	1	10,333	67,114	735
4,677	76,303	253	2,089	87	896	8,325	36,467
5,820	56,834	263	2,273	62	733	4,876	29,946
4,487	100,167	612	2,517	87	1,359	8,488	36,989
4,562	81,518	344	2,157	87	1,165	7,898	25,663
4,062	77,408	271	2,281	58	1,007	7,027	34,997
4,497	72,738	236	2,098	73	982	6,850	32,545
5,194	71,996	224	2,483	75	823	5,802	33,764
5,267	64,373	271	2,532	84	1,002	6,315	40,082
5,389	65,853	365	2,046	80	1,285	6,218	37,705
4,791	64,918	537	1,901	92	1,081	5,315	35,269
3,018	46,430	410	1,757	67	-	-	24,597
1,772	18,486	127	142	25	-	-	10,587
1	2	-	2	-	1,081	5,315	85
-11.10	-1.42	47.12	-7.09	15.00	-15.88	-14.52	-6.46
3.59	-21.81	104.18	-10.54	-8.91	-25.81	-27.63	-20.67

⑤本欄原為「行車未保持安全距離」，95年7月起改為僅包含「路口淨空」。

⑥96年1月1日起，本欄增加「在車道交通島散發廣告物等或在車站內休息站任意販賣物品妨礙交通」(83條)1項，並減計原列82條第1項第10款之「在公告禁止設攤之處擺設攤位」1項，該款已更正為「未經許可在道路擺設攤位」。

⑦本市於94.8.1起開始取締汽機車行駛於隧道、調撥車道或車行地下道等路段時，未依規定開車燈。

12. 臺北市聯營公車行車效率 ①

年(月)別 Year (Month)	行駛 路線數 年(月)底 ② No. of Routes	平均每日 營運 車輛數 Average No. of Operating Vehicles per Day	行駛次數 ③ No. of Bus Runs		行駛里程 Bus Kilometers	
			(千段次) (1,000 Schedules)	每車每日 平均(段次) Average Bus Run per Bus per Day (Schedule)	(千公里) (1,000 Kms)	每車每日 平均(公里) Average Kilometer per Bus per Day
89年 2000	261 (18)	3,388.51	24,413	19.69	218,864	176.48
90年 ⑤ 2001	269 (15)	3,359.01	24,656	20.11	223,648	182.42
91年 2002	272 (14)	3,368.63	25,866	21.04	236,225	192.12
92年 ⑥ 2003	277 (13)	3,470.67	26,219	20.70	242,269	191.25
93年 2004	280 (13)	3,665.80	27,217	20.29	257,110	191.63
94年 2005	284 (12)	3,805.20	26,754	19.26	256,716	184.83
95年 2006	287 (11)	3,876.88	26,444	18.69	255,802	180.77
96年 2007	292 (13)	3,847.54	26,085	18.57	250,969	178.71
97年 2008	297 (15)	3,811.53	25,717	18.43	250,176	179.34
98年 2009	306 (16)	3,746.53	25,678	18.78	248,818	181.95
99年 2010	308 (16)	3,711.97	25,117	18.54	243,023	179.37
(1~10月) Jan.-Oct.	308 (16)	3,690.34	20,866	18.60	201,849	179.92
10月 Oct.	308 (16)	3,768.94	2,137	18.29	20,681	177.01
11月 Nov.	308 (16)	3,813.90	2,081	18.19	20,153	176.14
12月 Dec.	308 (16)	3,825.45	2,170	18.30	21,020	177.25
100年 2011						
(1~10月) Jan.-Oct.	308 (16)	3,779.06	20,635	17.96	198,371	172.67
1月 Jan.	306 (16)	3,881.13	2,191	18.21	21,019	174.70
2月 Feb.	307 (16)	3,688.89	1,817	17.59	17,361	168.08
3月 Mar.	307 (16)	3,848.06	2,202	18.46	21,058	176.53
4月 Apr.	307 (16)	3,846.13	2,062	17.87	19,798	171.58
5月 May	308 (16)	3,750.16	2,098	18.05	20,318	174.77
6月 June	308 (16)	3,746.33	2,012	17.90	19,474	173.27
7月 July	307 (16)	3,741.24	2,077	17.91	19,982	172.29
8月 Aug.	307 (16)	3,751.35	2,089	17.96	20,069	172.58
9月 Sep.	308 (16)	3,763.63	2,017	17.86	19,372	171.57
10月 Oct.	308 (16)	3,765.58	2,071	17.74	19,921	170.66

資料來源：臺北市公共運輸處大眾運輸科

附註：①本表資料包含大、小型公車。

②83年以前路線數係依聯管中心報表所列路線計算，83年至88年路線數依核定路線計算，其計算標準為：a. 同一條路線由不同公司經營者各以一條路線計算， b. 正副線、快速公車、直達公車及左右線等分開計算 c. 夜間公車、捷運接駁公車及區間車視為原路線計算。89年以後行駛路線之計算方式係以車號為計算標準無論正副線、左右線、快速公車、直達車或兩家以上共同經營均視為同一路線；

12. Operation Efficiency of City Bus in Taipei

客 運 人 數 ^③ No. of Passengers				客 運 收 入 Revenues		耗油情形 (柴油) Oil Consumption (Diesel Oil)	捷運轉乘 聯營公車 優惠運量 (千人次) ^④ Discount Ticket for MRT Transfer to Bus
(千人次) (1,000 Passengers)	平均每日 (人次) Average No. per Day (Persons)	較上年(同月) 增減率(%) vs. Last Year(Month)%	每段次 乘客(人) Passengers Transport per Bus Run	(千元) (N.T. \$1,000)	每公里 營收(元) Average Revenues per Km(N.T.\$)	(千公升) (1,000 Liters)	
679,345	1,856,135	-6.24	27.83	8,237,378	37.64	109,282	38,138
680,888	1,865,447	0.50	27.62	9,527,592	42.60	111,365	41,338
647,381	1,773,647	-4.92	25.03	9,198,132	38.94	114,951	48,576
612,312	1,677,566	-5.42	23.35	8,630,324	35.62	116,399	56,407
624,896	1,707,366	1.78	22.96	8,753,112	34.04	120,692	55,655
612,675	1,678,562	-1.69	22.90	9,159,988	35.68	119,673	54,296
616,105	1,687,960	0.56	23.30	9,210,671	36.01	119,171	54,568
625,085	1,712,562	1.46	23.96	9,919,796	39.53	116,077	56,988
652,649	1,783,195	4.12	25.38	10,357,220	41.40	113,638	61,149
643,710	1,763,590	-1.10	25.07	10,223,181	41.09	112,147	60,776
642,230	1,759,533	-0.23	25.57	10,197,959	41.96	108,544	62,188
531,431	1,748,127	-0.15	25.47	8,438,859	41.81	91,172	50,893
56,443	1,820,747	1.38	26.42	896,094	43.33	9,245	5,553
54,054	1,801,810	0.02	25.98	858,178	42.58	8,577	5,546
56,745	1,830,480	-1.22	26.15	900,922	42.86	8,796	5,749
532,588	1,751,933	0.22	25.81	8,285,018	41.77	88,745	51,822
54,763	1,766,537	2.71	25.00	857,706	40.81	8,574	5,200
47,933	1,711,884	12.29	26.38	708,622	40.82	7,192	4,308
59,583	1,922,034	3.67	27.06	902,139	42.84	8,713	5,646
57,357	1,911,884	6.41	27.81	846,939	42.78	8,659	5,196
54,116	1,745,664	-3.04	25.79	859,125	42.28	9,135	5,449
50,354	1,678,462	-4.39	25.03	799,596	41.06	9,325	5,010
50,758	1,637,370	-4.31	24.44	806,131	40.34	9,624	5,061
51,375	1,657,262	-2.57	24.59	815,923	40.66	9,589	5,129
52,621	1,754,043	-1.38	26.09	835,648	43.14	9,090	5,340
53,728	1,733,173	-4.81	25.95	853,189	42.83	8,844	5,484

()內數字為兩家以上共同經營路線數，按此標準計算88年12月路線數為269(21)，謹供比較參考。

③行駛次數、載客人數係按行車收費段數計次。

④捷運轉乘公車優惠運量僅計北市聯營公車轉乘資料。自92年11月1日起捷運公車雙向轉乘。自93年12月份起採93年優待票新刷卡比例推估現金人次，因優待票刷卡比例提高，故優待票現金人次較以往下降。

⑤自90年2月15日起實施單一運價，每段次15元(學生使用儲值卡享八折優惠)。

⑥92年5月下旬至6月中旬SARS疫情影響大眾運輸搭乘。

13. 臺北市小型公車行車效率^①

年(月)別 Year (Month)		行駛 路線數 ② No. of Routes	平均每日 配車數 Average No. of Allocated Bus per Day	平均每日 營運 車輛數 Average No. of Operating Vehicles per Day	出車率 (%) Bus Operating Rate(%)	行駛次數 No. of Bus Runs	
						(千段次) (1,000 Schedules)	每車每日 平均(段次) Average Bus Run per Bus per Day(Schedule)
89年	2000	19	47.59	36.70	77.11	258	19.18
90年	2001	20	51.67	39.86	77.14	282	19.38
91年	2002	20	54.07	46.31	85.65	316	18.71
92年	2003	20	64.63	56.28	87.07	372	18.12
93年	2004	20	64.96	56.08	86.33	394	19.19
94年	2005	20	67.60	63.55	94.01	385	16.60
95年	2006	20	69.00	63.81	92.49	403	17.31
96年	2007	21	70.17	65.82	93.80	423	17.63
97年	2008	20	67.95	62.50	91.98	389	17.01
98年	2009	22	70.47	66.36	94.16	417	17.23
99年	2010	22	72.67	69.16	95.17	420	16.65
(1~10月)	Jan.-Oct.	22	72.00	68.45	95.07	349	16.79
10月	Oct.	22	72.00	68.32	94.89	36	16.96
11月	Nov.	22	76.00	72.87	95.88	35	15.97
12月	Dec.	22	76.00	72.52	95.42	36	16.06
100年	2011						
(1~10月)	Jan.-Oct.	22	75.80	72.01	95.01	349	15.93
1月	Jan.	22	74.00	69.74	94.25	33	15.39
2月	Feb.	22	76.00	71.71	94.36	31	15.25
3月	Mar.	22	76.00	72.39	95.25	36	16.12
4月	Apr.	22	76.00	72.27	95.09	35	15.98
5月	May	22	76.00	72.58	95.50	36	15.99
6月	June	22	76.00	72.73	95.70	35	16.00
7月	July	22	76.00	72.65	95.59	36	15.99
8月	Aug.	22	76.00	71.29	93.80	36	16.38
9月	Sep.	22	76.00	72.53	95.44	35	16.05
10月	Oct.	22	76.00	72.26	95.08	36	16.03

資料來源：臺北市公共運輸處

附註：①本表統計以偏遠地區服務性小型公車路線為統計範圍；本表資料已包含於表12中。

②係年月底數。89年以後正副線視為同一路線，按此標準計算88年底路線數為17。

13. Operation Efficiency of Mini-Bus in Taipei

行駛里程 Bus Kilometers		客運人數 No. of Passengers			客運收入 Revenues		
(千公里) (1,000 Kms)	每車每日 平均(公里) Average Kilometer per Bus per Day	(千人次) (1,000 Passengers)	平均每日 (人次) Average No. per Day (Persons)	較上年(同月) 增減率(%) vs. Last Year(Month)%	每段次 平均(人) Passengers Transport per Bus Run	(千元) (N.T. \$1,000)	每公里 營收(元) Average Revenues per Km(N.T.\$)
2,478	184.50	3,876	10,591	4.77	15.05	43,814	17.68
2,625	180.39	4,184	11,462	8.23	14.84	58,271	22.20
3,059	180.98	4,479	12,271	7.05	14.16	63,661	20.81
3,844	187.13	5,262	14,416	17.48	14.13	74,275	19.32
4,317	210.30	5,586	15,263	5.88	14.18	78,607	18.21
4,322	186.31	5,490	15,041	-1.46	14.25	82,114	19.00
4,392	188.56	5,671	15,536	3.29	14.06	85,308	19.42
4,528	188.49	6,023	16,502	6.22	14.22	88,449	19.53
4,149	181.41	5,754	15,722	-4.73	14.79	91,142	21.96
4,147	171.24	5,712	15,649	-0.46	13.69	89,695	21.63
4,159	164.74	5,602	15,349	-1.92	13.33	88,972	21.39
3,457	166.12	4,656	15,314	-2.69	13.33	73,937	21.39
355	167.39	466	15,025	0.85	12.97	7,397	20.86
345	157.82	460	15,324	-0.11	13.17	7,301	21.16
357	158.72	487	15,709	4.19	13.49	7,734	21.67
3,476	158.78	4,583	15,075	-1.56	13.14	72,780	20.94
338	156.17	386	12,458	-14.25	11.61	6,133	18.17
305	151.86	405	14,461	12.11	13.22	6,430	21.09
358	159.47	495	15,952	-5.26	13.67	7,854	21.95
342	157.91	493	16,435	3.75	14.23	7,830	22.87
356	158.24	475	15,338	-2.97	13.22	7,551	21.21
346	158.43	454	15,121	1.03	12.99	7,204	20.84
357	158.37	468	15,081	-4.89	12.98	7,425	20.82
359	162.30	456	14,698	-5.63	12.59	7,236	20.17
346	158.97	480	16,014	2.72	13.76	7,630	22.06
370	165.25	471	15,206	1.21	13.12	7,486	20.23

14. 臺北市復康小型公車行車效率

年(月)別 Year (Month)		營運 車輛數 年(月)底 No. of Operating Vehicles per Day	行駛趟次 No. of Bus Runs			行駛里程 Bus Kilometers	
			(趟次) (Schedules)	每日 平均(趟次) Average Bus Run per Day	每車每日 平均(趟次) Average Bus Run per Bus per Day	(千公里) (1,000 Kms)	每車每日 平均(公里) Average Kilometer per Bus per Day
89年	2000	40	70,082	191.48	4.56	920	59.84
90年	2001	40	83,503	228.78	5.72	1,085	74.31
91年	2002	88	209,230	573.23	8.96	2,550	109.16
92年	2003	88	222,021	608.28	6.91	2,837	88.32
93年	2004	90	249,360	681.31	7.66	3,191	97.97
94年	2005	93	266,389	729.83	7.98	3,091	92.56
95年	2006	116	302,139	827.78	7.92	3,554	93.18
96年	2007	121	341,471	935.54	7.80	3,986	91.00
97年	2008	127	360,366	984.61	7.85	4,162	90.62
98年	2009	127	356,732	977.35	7.70	4,184	90.25
99年	2010	152	403,093	1,104.36	7.92	4,777	93.82
(1~10月)	Jan.-Oct.	148	328,846	1,081.73	7.87	3,899	93.28
10月	Oct.	148	36,013	1,161.71	7.85	431	94.02
11月	Nov.	149	36,253	1,208.43	8.14	430	96.55
12月	Dec.	152	37,994	1,225.61	8.14	448	95.98
100年	2011						
(1~10月)	Jan.-Oct.	175	406,549	1,337.33	8.18	4,712	94.79
1月	Jan.	168	37,705	1,216.29	7.60	452	91.13
2月	Feb.	168	28,911	1,032.54	6.15	349	74.26
3月	Mar.	169	42,411	1,368.10	8.12	490	93.85
4月	Apr.	169	38,775	1,292.50	7.65	450	88.84
5月	May	169	42,046	1,356.32	8.03	487	92.93
6月	June	170	41,202	1,373.40	8.10	468	92.08
7月	July	171	42,847	1,382.16	8.11	495	93.58
8月	Aug.	170	45,070	1,453.87	8.53	517	97.77
9月	Sep.	176	43,765	1,458.83	8.43	501	96.60
10月	Oct.	175	43,817	1,413.45	8.05	502	92.23

資料來源：臺北市公共運輸處一般運輸科

附註：①補助金額因審核作業費時較久，會有約4-6個月的資料遞延。

14. Operation Efficiency of Dial-a-Ride in Taipei

客 運 人 數 No. of Passengers				營 運 收 入 Revenues			補助金額 ① Subsidies
(千人次) (1,000 Passengers)	平均每日 (人) Average No. per Day (Persons)	較上年(同月) 增減率(%) vs. Last Year(Month)%	每趟次 平均(人) Passengers Transport per Bus Run	(千元) (N.T. \$1,000)	每公里 營收(元) Average Revenues per Km(N.T.\$)	每趟次 營收(元) Average Revenues per Bus(N.T.\$)	(營運成本) Operation cost (N.T.\$)
121	331	399.88	1.73	3,268	3.55	46.64	...
152	416	25.62	1.82	4,580	4.22	54.85	...
352	964	131.71	1.68	10,828	4.25	51.75	80,714,800
366	1,004	4.13	1.65	11,351	4.00	51.13	85,341,798
437	1,195	19.04	1.75	12,732	3.99	51.06	77,313,212
476	1,305	9.51	1.79	13,022	4.21	48.88	75,487,115
542	1,485	14.04	1.79	14,902	4.19	49.32	87,607,807
631	1,728	16.39	1.85	17,224	4.32	50.44	109,922,931
669	1,829	5.86	1.86	19,778	4.75	54.88	116,084,688
661	1,812	-0.94	1.85	19,670	4.70	55.14	115,937,133
753	2,062	13.80	1.87	22,605	4.73	56.08	122,915,013
616	2,027	12.46	1.87	18,443	4.73	56.08	100,256,041
66	2,142	16.11	1.84	2,051	4.75	56.95	11,071,252
67	2,225	20.73	1.84	2,040	4.74	56.28	11,171,787
70	2,245	19.87	1.83	2,123	4.74	55.86	11,487,185
761	2,504	23.53	1.87	22,883	4.86	56.29	...
69	2,227	18.92	1.83	2,113	4.68	56.05	10,433,867
54	1,916	23.50	1.86	1,633	4.68	56.50	8,055,977
78	2,532	28.75	1.85	2,377	4.85	56.04	12,039,638
72	2,405	21.46	1.86	2,185	4.85	56.35	11,344,475
79	2,550	24.33	1.88	2,375	4.88	56.49	12,336,830
77	2,570	22.24	1.87	2,297	4.91	55.75	12,089,747
81	2,618	17.63	1.89	2,418	4.89	56.43	12,465,660
86	2,763	27.37	1.90	2,525	4.89	56.02	...
82	2,750	26.67	1.88	2,470	4.93	56.44	...
83	2,662	24.27	1.88	2,490	4.96	56.82	...

15. 臺北市聯營公車行車肇事案件^①

年 (月) 別 Year (month)		平均每日 營運車輛數 Average No. of Oper- ating Vehicles per Day	市境總行駛里程 (公里) Total Bus Kilometers in Taipei (Km)	肇 事 件 數	
				合 計 Total	有 責 Accountability
89年	2000	3,389	167,176,528.79	575	225
90年	2001	3,359	169,988,692.53	686	271
91年	2002	3,369	179,082,786.88	677	266
92年	2003	3,471	184,753,476.34	681	273
93年	2004	3,666	203,370,003.29	755	412
94年	2005	3,805	199,075,611.37	675	425
95年	2006	3,878	203,702,495.44	669	428
96年	2007	3,848	195,456,796.04	547	357
97年	2008	3,812	192,679,040.44	280	203
98年	2009	3,747	189,409,309.29	539	337
99年	2010	3,712	185,204,935.81	641	392
(1~9月)	Jan.-Sep.	3,681	137,478,615.02	465	285
9月	Sep.	3,729	15,101,550.40	49	28
10月	Oct.	3,769	15,867,639.29	59	39
11月	Nov.	3,814	15,576,568.60	63	36
12月	Dec.	3,825	16,282,112.90	54	32
100年	2011				
(1~9月)	Jan.-Sep.	3,781	136,259,038.96	449	271
1月	Jan.	3,881	15,943,072.20	56	31
2月	Feb.	3,689	13,443,958.70	37	21
3月	Mar.	3,848	16,243,503.60	54	29
4月	Apr.	3,846	15,148,606.60	62	39
5月	May	3,750	15,476,465.36	51	28
6月	June	3,746	14,790,994.60	53	36
7月	July	3,741	15,159,379.40	39	31
8月	Aug.	3,751	15,284,577.40	45	28
9月	Sep.	3,764	14,768,481.10	52	28

資料來源：臺北市公共運輸處業務稽查科

附註：①本表僅含聯營公車在臺北市肇事的部分。

15. Accidents of City Bus in Taipei

Cases of Accidents	每百萬公里 肇事率 (件/百萬公里)	每百萬公里 有責肇事率 (件/百萬公里)	每百萬公里 無責肇事率 (件/百萬公里)	死亡 總人數	受傷 總人數
無責 Irresponsibility	No. of Accidents per Million Km	No. of Accountability Accidents per Million Km	No. of Irresponsibility Accidents per Million Km	No. of Death	No. of Injury
350	3.44	1.35	2.09	11	224
415	4.04	1.59	2.44	7	356
411	3.78	1.49	2.30	12	311
408	3.69	1.48	2.21	4	322
343	3.71	2.03	1.69	9	371
250	3.39	2.13	1.26	5	354
241	3.28	2.10	1.18	7	335
190	2.80	1.83	0.97	5	319
77	1.45	1.05	0.40	4	197
202	2.85	1.78	1.07	7	296
249	3.46	2.12	1.34	7	325
180	3.38	2.07	1.31	7	239
21	3.24	1.85	1.39	-	43
20	3.72	2.46	1.26	-	27
27	4.04	2.31	1.73	-	26
22	3.32	1.97	1.35	-	33
178	3.30	1.99	1.31	4	223
25	3.51	1.94	1.57	1	28
16	2.75	1.56	1.19	-	18
25	3.32	1.79	1.54	-	31
23	4.09	2.57	1.52	2	36
23	3.30	1.81	1.49	-	26
17	3.58	2.43	1.15	-	18
8	2.57	2.04	0.53	-	22
17	2.94	1.83	1.11	-	22
24	3.52	1.90	1.63	1	22

16. 臺北市聯營公車行車肇事原因分析

單位:輛

年 (月) 別 Year (Month)	合計① Total	未保持行車 安全距離 Not Keep Safe Front Distance	未保持併排 安全間隔 Not Keep Safe Lateral Spacing	行 疏 忽 Negligence in Driving	未注意前方 車人動態 Failing to Note the Vehicle & People Mobilization Status in Front
89年 2000	578	6	33	10	29
90年 2001	686	6	40	30	34
91年 2002	678	10	35	20	37
92年 2003	681	12	41	24	35
93年 2004	766	86	35	38	52
94年 2005	691	54	100	39	80
95年 2006	677	33	103	57	70
96年 2007	563	8	110	43	60
97年 2008	285	8	26	11	42
98年 2009	545	4	66	19	53
99年 2010	651	5	94	29	67
(1~9月) Jan.-Sep.	472	4	65	20	44
9月 Sep.	49	1	6	1	3
10月 Oct.	60	-	11	1	7
11月 Nov.	65	1	9	5	9
12月 Dec.	54	-	9	3	7
100年 2011					
(1~9月) Jan.-Sep.	452	55	14	27	50
1月 Jan.	58	-	5	4	9
2月 Feb.	38	-	5	1	5
3月 Mar.	54	8	-	1	8
4月 Apr.	62	8	2	4	4
5月 May	51	7	1	5	3
6月 June	53	8	1	3	5
7月 July	39	11	-	4	6
8月 Aug.	45	5	-	3	5
9月 Sep.	52	8	-	2	5

資料來源：臺北市公共運輸處業務稽查科

附註：①因為兩家以上公車共同肇事其肇事原因分別計數，故與表15有差異。

16. City Bus Accident Causes in Taipei

Unit: Car

左 右 轉 違規、疏忽	未 依 路 權 讓 先	違 規 不 當 停 車	換 道 不 當	超 速 行 駛	違 反 號 誌 管 制	靠 站 疏 忽	未 讓 行 人 優 先	其 他	無 違 規
Negligence or Violation in Left/Right Turn	Without Yielding	Parking Violation	Improper Lane Change	Speeding Driving	Traffic Signal Violation	Negligence While Stop by a Bus Station	Not Yield to Pedestrians	Others	No Violation
33	14	4	28	8	5	4	22	29	353
22	22	5	43	2	8	5	28	26	415
26	11	2	37	-	13	14	25	34	414
30	15	7	30	-	5	15	24	42	401
35	16	4	34	2	21	26	26	41	350
23	28	6	29	6	24	13	10	19	260
8	32	4	23	5	44	21	21	17	239
13	26	5	34	3	26	4	16	22	193
13	27	2	8	2	17	8	19	29	73
25	41	2	25	-	32	23	22	26	207
34	15	-	49	2	24	23	15	36	258
24	12	-	42	1	19	19	10	26	186
2	1	-	3	-	5	2	1	3	21
4	1	-	3	1	4	1	2	4	21
3	2	-	1	-	-	2	1	3	29
3	-	-	3	-	1	1	2	3	22
22	17	1	10	1	21	21	13	24	176
-	1	-	5	-	4	1	1	1	27
2	-	-	2	-	3	1	1	1	17
1	1	-	1	-	1	2	3	4	24
5	3	-	-	-	5	5	1	2	23
2	4	-	-	-	2	1	-	3	23
4	2	-	-	-	1	4	3	6	16
1	1	-	-	1	1	4	2	1	7
4	4	-	1	-	2	1	-	5	15
3	1	1	1	-	2	2	2	1	24

17. 臺北捷運各站旅運量

單位：千人次

捷 運 站 別 Stations	100年 2011		100年 2011		捷 運 站 別 Stations	100年 2011	
	10月 Oct.		1-10月 Jan.-Oct.			10月 Oct.	
	入站 In	出站 Out	入站 In	出站 Out		入站 In	出站 Out
總 計	48,613	48,613	467,167	467,167	台 北 車 站 R13	2,358	2,503
松 山 機 場	129	118	1,273	1,233	中 山	1,017	1,061
中 山 國 中	449	427	4,556	4,335	雙 連	633	688
南 京 東 路	582	638	5,951	6,504	民 權 西 路 R15	651	703
忠 孝 復 興 BR4	189	218	1,942	2,294	圓 山	626	580
大 安	420	437	4,072	4,279	劍 潭	1,061	1,050
科 技 大 樓	422	417	4,010	3,941	士 林	806	799
六 張 犁	320	319	3,143	3,123	芝 山	654	664
麟 光	109	101	1,113	1,040	明 德	354	335
辛 亥	91	85	869	816	石 牌	820	851
萬 芳 醫 院	396	412	3,671	3,833	噶 哩 岸	210	193
萬 芳 社 區	62	51	627	523	奇 岩	227	180
木 柵	125	127	1,174	1,180	北 投	481	514
動 物 園	215	220	2,264	2,294	新 北 投	180	168
大 直	227	231	2,037	2,053	復 興 崗	99	98
劍 南 路	290	290	2,943	2,920	忠 義	89	90
西 湖	294	301	2,708	2,778	關 渡	338	353
港 墘	291	290	2,793	2,794	竹 圍	294	294
文 德	134	128	1,257	1,208	紅 樹 林	219	227
內 湖	217	219	2,126	2,160	淡 水	1,189	1,164
大 湖 公 園	73	72	720	713	永 寧	462	453
葫 洲	190	190	1,740	1,754	土 城	184	183
東 湖	193	202	1,703	1,783	海 山	549	545
南 港 軟 體 園 區	25	25	253	256	亞 東 醫 院	444	380
南 港 展 覽 館 BR11	375	287	2,661	2,096	府 中	770	754
小 碧 潭	49	52	510	551	板 橋	926	973
新 店	325	296	3,087	2,818	新 埔	1,317	1,252
新 店 市 公 所	292	302	2,835	2,936	江 子 翠	677	677
七 張 橋	415	387	4,034	3,815	龍 山 寺	787	748
大 坪 林	521	513	5,019	4,911	西 門	1,825	1,853
景 美	461	455	4,328	4,267	善 導 寺	561	599
萬 隆	231	219	2,238	2,127	忠 孝 新 生 BL8	610	612
公 館	902	891	8,621	8,547	忠 孝 復 興 BL10	1,310	1,277
台 電 大 樓	559	550	5,397	5,290	忠 孝 敦 化	1,106	1,212
古 亭 亭	857	860	8,272	8,345	國 父 紀 念 館	829	915
中 正 紀 念 堂	754	753	7,279	7,328	市 政 府	1,933	1,969
小 南 門	132	145	1,265	1,375	永 春	588	578
頂 溪	810	842	7,917	8,222	後 山 埤	572	570
永 安 市 場	613	609	5,898	5,850	昆 陽	473	507
景 安	628	615	6,051	5,902	南 港	200	177
南 勢 角	524	497	5,000	4,762	南 港 展 覽 館 BL18	251	298
台 大 醫 院	740	758	6,970	7,156	大 橋 頭	183	172
台 北 車 站 BL7	2,502	2,248	24,540	22,110	民 權 西 路 09	190	108

資料來源：臺北市公共運輸處大眾運輸科

附 註：①捷運通車路網截至目前為止共有 9 線，文山線（中山國中站—動物園站）；新店線（新店站—中正紀念堂站）包含小碧潭支線；小南門線（中正紀念堂站—西門站）；中和線（古亭站—南勢角站）；淡水線（中正紀念堂站—淡水站）；土城線（永寧站—府中站）；板橋線（府中站—西門站）；南港線（西門站—南港展覽館站）；內湖線（松山機場—南港展覽館）；蘆洲線（蘆洲站—忠孝新生站）。

17. Passenger Volume at Taipei Rapid Transit Stations

Unit: 1,000 Person

100年 2011		捷運站別 Stations	100年 2011		100年 2011	
1-10月 Jan.-Oct.			10月	Oct.	1-10月	Jan.-Oct.
入站 In	出站 Out		入站 In	出站 Out	入站 In	出站 Out
22,883	24,332	中山國小	227	234	2,009	2,128
9,245	9,601	行天宮	353	385	3,368	3,658
6,152	6,646	松江南京	386	413	3,584	3,846
6,487	7,051	忠孝新生 013	125	123	1,094	1,062
9,323	8,617	蘆洲	254	249	2,289	2,268
10,762	10,686	三民高中	262	261	2,438	2,426
7,841	7,897	徐匯中學	237	242	2,183	2,221
5,835	5,921	三和國中	254	247	2,309	2,243
3,435	3,271	三重國小	266	272	2,422	2,502
7,866	8,177					
2,018	1,850					
2,228	1,773					
4,642	4,971					
1,727	1,645					
969	955					
866	881					
3,135	3,262					
2,792	2,810					
2,054	2,103					
11,156	10,887					
4,467	4,375					
1,767	1,757					
5,200	5,146					
4,151	3,528					
7,612	7,427					
8,598	9,062					
12,542	11,934					
6,598	6,576					
7,726	7,386					
17,700	17,949					
5,216	5,564					
5,902	5,946					
13,409	12,989					
10,384	11,573					
6,403	6,983					
17,287	17,640					
5,615	5,542					
5,535	5,498					
4,843	5,164					
2,378	2,045					
1,746	2,007	一日票	0	0	1	1
1,569	1,450	團體票	32	32	447	447
1,751	922	其他	31	31	342	342

為施作新店機廠人工地盤鋼構工程小碧潭支線自97.12.10~98.6.9每日非尖峰時段停駛。

因文山、內湖線機電測試，文山線自97.12.6~98.1.18週六、日全日停駛。

②一日票係一日內可多次進出捷運車站之票證，以售出張數計算，另予統計，不併入各線中。

③團體票未經電腦計票，其進出站人數另予統計。

18. 臺北捷運營運概況 ①②

年(月)別 Year (Month)	車站數③ 年(月) 底數 No. of Stations (End of Year/Month)	營運里程 (公里) (年月底數) Operating Kilometer (End of Year/Month)	車次 ④ Total Train Trips	平均尖峰班距 (分：秒)		平均離峰班距 (分：秒)		延車公里 (車公里) Train Kilometers
				中運量	高運量	中運量	高運量	
				Average Headway in Peak Hours		Average Headway in Off Peak Hours		
				Medium- capacity system	High- capacity system	Medium- capacity system	High- capacity system	
90年 ⑦ 2001	62	65.1	441,751	02:56	06:09	05:14	06:39	7,717,732
91年 2002	62	65.1	498,322	02:55	05:40	05:05	06:15	8,955,792
92年 2003	62	65.1	505,468	02:51	05:25	05:04	06:09	9,112,547
93年 2004	63	67.0	509,843	02:51	05:19	05:01	06:11	9,179,937
94年 2005	63	67.0	518,554	02:50	05:18	04:59	06:11	9,373,675
95年 2006	69	74.4	552,538	02:50	04:55	04:56	05:46	10,748,514
96年 2007	69	74.4	792,513	02:50	04:42	04:55	05:42	11,749,956
97年 2008	70	75.8	832,907	02:50	04:36	04:49	05:39	12,104,669
98年 2009	82	90.6	833,332	02:54	04:35	04:33	05:34	13,909,284
99年 2010	93	100.8	874,980	02:54	04:35	04:18	05:35	15,796,783
(1~10月) Jan.-Oct.	82	90.6	708,278	02:56	04:35	04:23	05:33	12,889,752
10月 Oct.	82	90.6	72,984	02:52	04:36	04:06	05:32	1,324,620
11月 Nov.	93	100.8	80,611	02:48	04:37	03:59	05:46	1,403,330
12月 Dec.	93	100.8	86,091	02:39	04:36	03:53	05:44	1,503,701
100年 2011								
(1~10月) Jan.-Oct.	94	101.9	832,253	02:24	04:40	03:53	05:46	14,702,470
1月 Jan.	93	100.8	85,025	02:29	04:40	03:54	05:46	1,485,908
2月 Feb.	94	101.9	75,686	02:25	04:40	03:55	05:45	1,326,361
3月 Mar.	94	101.9	85,830	02:24	04:36	03:49	05:43	1,522,217
4月 Apr.	94	101.9	82,204	02:22	04:38	03:51	05:44	1,456,616
5月 May	94	101.9	85,204	02:22	04:40	03:50	05:46	1,509,461
6月 June	94	101.9	82,216	02:22	04:41	03:52	05:47	1,455,751
7月 July	94	101.9	84,647	02:23	04:42	03:55	05:48	1,497,014
8月 Aug.	94	101.9	85,173	02:24	04:39	03:53	05:46	1,507,487
9月 Sep.	94	101.9	82,093	02:23	04:41	03:54	05:47	1,452,669
10月 Oct.	94	101.9	84,175	02:22	04:43	03:55	05:47	1,488,986

資料來源：臺北市公共運輸處大眾運輸科

附註：①文山線自85年3月28日開始營運，營運里程10.5公里，淡水線(淡水至中山)自86年4月11日開始營運；86年12月25日通車至台北車站，營運里程21.9公里；中和線及新店線北段(台北車站至南勢角站)自87年12月24日開始營運，營運里程7.9公里；新店線南段(古亭至新店)自88年11月11日開始營運，營運里程8.4公里；板橋及南港線(龍山寺至市政府)自88年12月24日開始營運，營運里程7.7公里，初期路網形成。小南門線營運里程1.6公里，板橋線(龍山寺站至新埔站)營運里程3.9公里，自89年8月31日開始通車營運；南港線(市府站至昆陽站)營運里程3.2公里，自89年12月30日開始通車營運；小碧潭支線營運里程1.9公里，93年9月29日通車；板橋及土城線(新埔至永寧)95年5月31日開始營運，營運里程7.4公里；南港線(昆陽至南港站)97年12月25日開始營運，營運里程1.4公里。內湖線(松山機場—南港展覽館)98年7月4日開始營運，營運里程14.8公里。蘆洲線(蘆洲站—忠孝新生站)99年11月3日開始營運，營運里程10.3公里；南港線(南港—南港展覽館)100年2月27日開始營運，營運里程1.1公里。

18. Operation of Taipei Rapid Transit System

客運人數 (千人次)	平均每日 載客數 (人次)		平均每車次 載客數 (人次)	延人公里 (人公里)		營運收入 ⑤ (元)	雙向轉乘 優惠運量 ⑥ (千人次)
	較上年(同月) 增減率(%)	較上年(同月) 增減率(%)		每旅客 平均行程 (公里/人)	每旅客 平均行程 (公里/人)		
No. of Passengers	Daily Average (Persons)	vs. Last Year /Month (%)	Passengers Transport per Train Trip	Passenger Kilometers	Average Km per Passenger Trip	Revenues	Bi-direction Transfer Discount
289,643	793,542	8.13	619	2,223,486,596	7.68	6,521,102,463	44,368
324,434	888,859	12.01	651	2,469,037,312	7.61	7,206,152,402	53,093
316,189	866,272	-2.54	626	2,440,488,934	7.72	6,978,188,835	72,399
350,142	956,672	10.44	687	2,680,355,529	7.66	7,615,737,108	125,350
360,730	988,301	3.31	696	2,742,372,258	7.60	7,789,059,323	127,424
383,948	1,051,911	6.44	695	3,002,988,957	7.81	8,368,731,879	130,916
416,230	1,140,355	8.41	525	3,298,870,462	7.93	9,124,630,893	140,044
450,024	1,229,575	7.82	540	3,513,969,060	7.81	9,713,636,820	152,643
462,472	1,267,048	3.05	555	3,720,991,244	8.05	9,886,725,974	153,679
505,466	1,384,840	9.30	578	4,123,189,518	8.16	10,711,141,961	162,098
407,772	1,341,355	7.53	576	3,331,762,266	8.17	8,685,822,244	132,288
43,728	1,410,568	8.17	599	357,230,649	8.17	928,609,038	14,607
47,278	1,575,920	19.54	586	381,909,542	8.08	955,555,954	14,520
50,417	1,626,351	15.33	586	409,517,710	8.12	1,069,763,763	15,291
467,167	1,536,733	14.57	561	3,799,449,157	8.13	9,978,062,417	140,197
46,769	1,508,687	14.30	550	373,189,031	7.98	988,277,007	13,816
42,218	1,507,771	21.18	558	346,623,249	8.21	903,345,872	11,655
48,818	1,574,786	14.09	569	400,965,850	8.21	1,042,360,960	15,227
47,205	1,573,507	17.27	574	385,835,335	8.17	1,005,773,165	⑦ 14,052
46,653	1,504,946	12.49	548	382,385,929	8.20	992,750,807	14,725
44,439	1,481,293	12.56	541	360,737,723	8.12	944,566,055	13,547
48,204	1,554,978	13.45	569	388,099,476	8.05	1,022,866,064	13,770
47,806	1,542,135	13.71	561	382,740,683	8.01	1,014,036,823	13,917
46,441	1,548,036	16.80	566	380,857,465	8.20	1,002,823,893	14,539
48,613	1,568,150	11.17	578	3,980,014,416	8.19	1,061,261,771	14,948

②本表不含文山線、淡水線通車時期試乘人數。

③含臺北車站及忠孝復興轉乘站。

④自96年1月起高運量發車總班次，除主線外加計支線、加班車等實際載客列車數。

⑤含紀念票收入且不含稅。

⑥捷運轉乘公車優惠自85年11月25日開始實施，其運量包含北市聯營公車及非北市聯營公車資料。自92年11月1日起，凡持悠遊卡普通票種及學生軍警票種，可享有雙向轉乘優惠。而悠遊卡敬老、愛心、愛心陪伴及優待票種等，自92年12月27日起也可享有轉乘優惠。

⑦90/9/17納莉風災捷運系統淹水受創，至9月底淡水新店線雙連站至中正紀念堂站及板南線、小南門線無法正常營運；另因捷運行控中心受損，致發車車次數及列車班距、延車公里數無統計資料。90年車次、高運量列車班距、延車公里、平均每車次載客數不含9月份資料。經搶修至90/12/15全線恢復通車。

19. 悠遊卡發行、交易概況—交通領域

單位：千筆；新台幣千元

年(月) 別 Year (Month)	發卡量 (張) ① Volume of Circulation (Cards)	累計發卡量 (張) ② Accumulated Volume of Circulation (Cards)	交 易 量 ③		
			合 計 Total		公 Bus
			筆 數 Transaction	交易金額 Amount	筆 數 Transaction
91年(6-12月) 2002(6-12)	1,004,254	1,004,254	62,750	1,079,187	31,040
92年 2003	2,278,527	3,282,781	562,244	8,910,633	338,622
93年 2004	1,612,782	4,895,563	795,516	11,837,367	497,472
94年 2005	1,593,036	6,488,599	850,258	12,486,489	533,829
95年 2006	2,054,641	8,543,240	894,875	13,410,882	551,798
96年 2007	3,044,054	11,587,294	956,856	15,086,757	580,192
97年 2008	3,504,473	15,091,767	1,039,549	16,359,516	627,235
98年 2009	2,772,033	17,863,800	1,086,808	16,928,972	657,447
99年 2010	5,388,330	23,252,130	1,168,564	18,407,821	693,455
(1~10月) Jan.-Oct.	4,136,896	22,000,696	952,974	15,011,911	570,150
10月 Oct.	218,541	22,000,696	103,042	1,633,739	61,549
11月 Nov.	538,187	22,538,883	105,043	1,624,284	60,152
12月 Dec.	713,247	23,252,130	110,546	1,771,626	63,153
100年 2011					
(1~10月) Jan.-Oct.	4,777,612	28,029,742	1,025,002	16,544,294	583,558
1月 Jan.	366,541	23,618,671	102,161	1,631,802	58,039
2月 Feb.	379,250	23,997,921	85,461	1,408,414	46,722
3月 Mar.	503,485	24,501,406	109,802	1,752,172	63,485
4月 Apr.	506,803	25,008,209	102,632	1,656,960	58,142
5月 May	236,048	25,244,257	106,425	1,695,734	61,875
6月 June	604,191	25,848,448	99,536	1,602,591	57,247
7月 July	631,765	26,480,213	102,213	1,655,078	56,866
8月 Aug.	473,002	26,953,215	103,457	1,676,873	58,420
9月 Sep.	623,280	27,576,495	104,820	1,685,139	60,549
10月 Oct.	453,247	28,029,742	108,496	1,779,532	62,212
當月較上月增減% vs. Last Month (%)	-27.28	1.64	3.51	5.60	2.75
當月較上年同月增減% vs. Same Month Last Year (%)	107.40	27.40	5.29	8.92	1.08

資料來源：臺北市公共運輸處綜合規劃科

附 註：①99年4月1日icash悠遊卡發行，發卡量大幅增加。

②累計發卡量等於超商售卡(POST)+自動售卡(VAVM)+捷運售卡(PAM)+紀念卡+團購+敬老等+聯名卡+基隆卡轉悠遊卡。

19. Circulation and Transactions of EasyCard

Unit: 1,000 times; NT\$1,000

Applications						
車 ④	捷 運⑤		停管處停車場⑤		捷運停車場⑤	
	Taipei MRT		Public Off-Road Car Parks		MRT Parking Lots	
交易金額	筆 數	交易金額	筆 數	交易金額	筆 數	交易金額
Amount	Transaction	Amount	Transaction	Amount	Transaction	Amount
418,151	31,471	646,320	205	13,459	34	1,257
4,095,194	219,987	4,680,790	3,000	113,612	634	21,037
5,608,644	291,342	5,970,109	5,793	223,707	909	34,907
6,031,514	309,030	6,158,407	6,251	249,694	1,147	46,874
6,269,755	333,417	6,741,896	7,579	294,081	2,081	105,150
6,520,617	366,192	7,467,009	8,187	953,709	2,285	145,423
7,069,531	401,353	8,058,071	8,684	1,091,616	2,277	140,298
7,374,803	417,983	8,341,201	9,111	1,082,194	2,266	130,774
7,867,982	462,083	9,190,951	10,466	1,206,798	2,560	142,090
6,461,477	372,121	7,435,505	8,628	997,848	2,075	117,081
703,931	40,340	805,708	929	111,332	224	12,768
684,455	43,766	831,402	885	97,283	240	11,144
722,050	46,195	924,044	952	111,667	245	13,865
6,658,756	429,803	8,687,346	9,189	1,071,270	2,452	126,921
661,382	42,915	855,870	976	103,381	231	11,169
529,529	37,716	760,801	815	104,646	207	13,438
725,701	45,147	910,341	927	103,746	243	12,384
661,058	43,356	873,049	891	109,369	243	13,484
706,700	43,361	872,850	945	104,663	243	11,521
652,668	41,148	828,075	899	108,464	241	13,384
649,364	44,132	887,111	951	106,553	264	12,051
670,799	43,845	879,195	928	113,456	263	13,423
691,287	43,114	883,158	904	98,468	253	12,226
710,269	45,070	936,898	952	118,523	263	13,841
2.75	4.54	6.09	5.28	20.37	3.88	13.21
0.90	11.72	16.28	2.48	6.46	17.40	8.40

③不含試辦計程車使用悠遊卡交易量。

④91年9月30日搭乘公車悠遊卡系統啟用。

⑤91年6月12日搭乘捷運與公有停車場停車悠遊卡系統正式啟用。

20. 臺北市藍色公路營運概況

年(月)底別 End of Year(Month)	營運碼頭(座)① Port (Numbers)			營運航線(線) Operation (Lines)			營運里程(公里) Operation (Kilometers)		
	合計 Total	淡水河 Danshui River	基隆河 Keelung River	合計 Total	淡水河 Danshui River	基隆河 Keelung River	合計 Total	淡水河 Danshui River	基隆河 Keelung River
93年底 End of 2004	3	2	1	2	1	1	16	12	4
94年底 End of 2005	6	5	1	3	2	1	29	25	4
95年底 End of 2006	7	5	2	6	4	2	44	39	5
96年底 End of 2007	7	5	2	8	6	2	70	65	5
97年底 End of 2008	8	5	3	8	6	2	70	65	5
98年底 End of 2009	8	5	3	8	6	2	70	65	5
99年底 End of 2010	8	5	3	11	6	5	77	65	12
(1~10月) Jan.-Oct.	8	5	3	8	6	2	70	65	5
10月底 End of Oct.	8	5	3	8	6	2	70	65	5
11月底 End of Nov.	8	5	3	11	6	5	77	65	12
12月底 End of Dec.	8	5	3	11	6	5	77	65	12
100年 2011									
(1~10月) Jan.-Oct.	8	5	3	9	6	3	93	78	15
1月底 End of Jan.	8	5	3	11	6	5	77	65	12
2月底 End of Feb.	8	5	3	11	6	5	77	65	12
3月底 End of Mar.	8	5	3	12	6	6	78	65	13
4月底 End of Apr.	8	5	3	12	6	6	78	65	13
5月底 End of May	8	5	3	10	6	4	78	65	13
6月底 End of June	8	5	3	10	6	4	78	65	13
7月底 End of July	8	5	3	10	6	4	78	65	13
8月底 End of Aug.	8	5	3	10	6	4	78	65	13
9月底 End of Sep.	8	5	3	10	6	4	78	65	13
10月底 End of Oct.	8	5	3	9	6	3	93	78	15
當月較上月增減% vs. Last Month(%)	0.00	0.00	0.00	-10.00	0.00	-25.00	19.23	20.00	15.38
當月較上年同月增減% vs. Same Month Last Year(%)	0.00	0.00	0.00	12.50	0.00	50.00	32.86	20.00	200.00

資料來源：臺北市公共運輸處一般運輸科

附註：①97年6月21日起美堤碼頭開始營運。

②同一船家可能於淡水河及基隆河皆有營運，故合計數不可直接相加。

③載客量95年12月以前部分業者以人小時統計，96年1月以後全部以人次統計。97年8月2日觀光傳播局在大稻

20. Taipei City River Cruise Services

營運船家(家) ② Business (Numbers)			營運船數(艘) Ships (Numbers)			旅客人數③ Passengers (Persons)		
合計 Total	淡水河 Danshui River	基隆河 Keelung River	合計 Total	淡水河 Danshui River	基隆河 Keelung River	合計 Total	淡水河 Danshui River	基隆河 Keelung River
2	1	1	5	3	2	30,775	29,980	795
2	1	1	6	4	2	40,684	32,929	7,755
4	3	1	10	8	2	82,236	57,288	24,948
6	5	1	13	11	2	80,998	74,677	6,321
6	5	1	13	11	2	77,616	72,564	5,052
6	5	1	13	11	2	74,623	71,337	3,286
6	5	2	21	11	10	145,471	50,818	94,653
6	5	1	13	11	2	42,343	40,053	2,290
6	5	1	13	11	2	6,971	6,601	370
6	5	2	21	11	10	42,192	5,662	36,530
6	5	2	21	11	10	60,936	5,103	55,833
6	5	2	27	17	10	278,329	35,205	243,124
6	5	2	21	11	10	33,206	984	32,222
6	5	2	21	11	10	61,561	3,698	57,863
7	5	3	24	11	13	47,142	1,628	45,514
7	5	3	24	11	13	89,976	1,218	88,758
7	5	3	24	11	13	4,832	1,121	3,711
7	5	3	24	11	13	4,178	2,126	2,052
7	5	3	24	11	13	10,429	6,108	4,321
7	5	3	24	11	13	5,347	3,992	1,355
7	5	3	24	11	13	10,210	6,436	3,774
6	5	2	27	17	10	11,448	7,894	3,554
-14.29	0.00	-33.33	12.50	54.55	-23.08	12.13	22.65	-5.83
0.00	0.00	100.00	107.69	54.55	400.00	64.22	19.59	860.54

埕碼頭辦理煙火節，旅客人數較上月倍增。98年5月端午節龍舟活動，配合社區大學導覽解說，旅客人數倍增。

98年6月起大佳碼頭位於花博會的施工範圍，暫停營運。98年9月利用美堤碼頭載客。98年11月圓山、美堤碼頭施工暫停營運。98年12月利用大佳臨時碼頭營運。99年11月起配合花博會基隆河航線，運量增加。

21. 貓空纜車營運概況

單位：人次；新臺幣元

年(月) 別 Year (Month)	載客人數① No. of Passengers		各站旅運量		
	平均每日 載客量② Average No. per Day	動物園站 Taipei Zoo Station		園內 Taipei Zoo	
		入站 In	出站 Out	入站 In	
96年(7-12月) 2007(7-12)	2,364,682	15,977	761,694	705,629	79,737
97年(1-10月) 2008(1-10)	3,807,396	16,847	1,239,165	1,178,868	147,064
98年 2009 ③	-	-	-	-	-
99年 2010(3-12)	1,832,024	7,965	852,506	731,064	87,527
1月 Jan.	-	-	-	-	-
2月 Feb.	-	-	-	-	-
3月 Mar. ④	20,823	10,412	10,347	8,364	528
4月 Apr.	258,257	9,565	121,627	105,151	10,579
5月 May	220,241	8,471	103,368	91,103	8,984
6月 June	175,906	6,766	82,792	69,844	8,569
7月 July	217,303	8,048	96,808	79,130	10,546
8月 Aug.	239,289	9,572	112,156	93,355	13,630
9月 Sep.	130,818	5,451	61,390	52,145	6,441
10月 Oct.	151,782	5,622	70,497	59,988	7,856
11月 Nov.	215,134	8,605	99,318	88,559	10,602
12月 Dec.	202,471	9,641	94,203	83,425	9,792
100年 2011					
1月 Jan.	184,567	7,099	84,489	77,863	9,072
2月 Feb.	379,369	15,175	164,488	158,799	21,374
3月 Mar.	236,062	8,743	109,521	97,553	10,036
4月 Apr.	332,872	12,329	151,637	133,460	17,199
5月 May	201,607	7,467	91,397	79,281	8,877
6月 June	146,769	6,989	70,422	58,107	5,968
7月 July	336,086	12,448	155,054	128,846	17,633
8月 Aug.	280,625	10,793	138,260	119,135	12,648
9月 Sep.	222,669	8,247	104,322	90,417	9,459
10月 Oct.	232,715	8,619	109,437	96,335	10,334

資料來源：臺北市公共運輸處一般運輸科

附註：①團體票未經電腦計票，不計入各站進出人數中，但各月載客人數含團體票人數。

②依實際營運日數計算。

21. Operation of the Maokong Gondola

Unit : Person ; N.T.\$

Passenger Volume					營運收入 (元) Revenues (N.T.\$)
站 South Station	指南宮站 Zhinan Temple Station		貓空站 Maokong Station		
出站 Out	入站 In	出站 Out	入站 In	出站 Out	
62,208	131,537	110,439	728,283	822,975	93,120,588
121,289	226,169	133,727	1,156,419	1,334,933	152,692,399
-	-	-	-	-	-
122,531	86,720	80,167	778,402	871,393	77,368,865
-	-	-	-	-	-
-	-	-	-	-	-
952	962	914	8,778	10,385	455,606
14,968	12,769	11,632	112,384	125,608	11,362,259
12,364	11,022	10,514	96,227	105,620	9,143,903
11,919	9,518	9,592	74,166	83,690	7,405,541
16,923	9,280	8,804	86,259	98,036	9,027,353
19,346	9,686	8,660	101,094	115,205	9,894,239
8,929	7,292	6,534	54,622	62,137	5,607,481
11,351	7,907	7,284	63,264	70,901	6,459,070
13,726	9,521	8,777	93,850	102,229	9,203,938
12,053	8,763	7,456	87,758	97,582	8,809,475
12,925	7,914	7,045	82,050	85,692	7,770,489
21,976	25,459	20,038	165,146	175,654	15,933,352
14,191	12,107	11,057	103,394	112,257	9,748,135
21,518	15,383	13,813	141,253	156,681	13,666,483
12,934	10,126	9,268	83,487	92,404	8,711,098
9,547	7,851	7,362	61,260	70,485	6,201,429
28,091	9,651	8,932	152,865	159,819	7,188,175
20,830	6,534	5,658	118,082	127,631	5,431,114
14,276	10,719	9,913	95,097	104,991	9,822,695
14,243	10,689	9,445	100,614	111,051	10,046,252

③自97年10月1日15時起，因16號塔柱下方土石鬆坍，臺北市政府委請技師公會調查鑑定，調查鑑定期間暫停營運。

④99年3月30日起正式復駛營運。

22. 臺北市道路交通安全講習及汽車駕駛訓練成果

單位：人次

年(月)別 Year(Month)		道 路 交 通 安 全 講 習									
		通 知 人 數 Number of Persons Notified					實 到 人 數 Number of Persons Presented				
		總計 Grand Total	汽 車 Automobile		機 車 Motorcycle		總計 Grand Total	汽 車 Automobile		機 車 Motorcycle	
			酒 後 駕 車 Intoxicated Driving	其 他 Others	酒 後 駕 車 Intoxicated Driving	其 他 Others		酒 後 駕 車 Intoxicated Driving	其 他 Others	酒 後 駕 車 Intoxicated Driving	其 他 Others
87年	1998 ②	85,842	21,999	32,884	...	30,959	60,106	13,925	23,760	...	22,421
88年	1999 ③	40,338	12,781	8,732	7,604	11,221	21,756	6,959	4,832	4,243	5,722
89年	2000	14,956	7,807	2,450	3,052	1,647	9,703	4,675	1,841	1,938	1,249
90年	2001	22,803	11,214	2,754	6,815	2,020	18,979	8,038	3,135	5,038	2,768
91年	2002	18,491	7,834	2,385	6,017	2,255	14,942	6,236	2,080	4,881	1,745
92年	2003	13,502	4,592	2,127	3,672	3,111	10,713	3,580	2,039	2,882	2,212
93年	2004	12,594	4,254	1,635	3,636	3,069	10,618	3,568	1,609	3,014	2,427
94年	2005	13,285	5,747	744	4,540	2,254	10,150	4,201	609	3,414	1,926
95年	2006	14,139	5,942	653	4,979	2,565	9,915	4,059	438	3,427	1,991
96年	2007	14,450	4,804	735	4,879	4,032	13,232	4,272	689	4,437	3,834
97年	2008	12,989	2,862	1,010	4,039	5,078	11,703	2,536	938	3,345	4,884
98年	2009	10,478	2,461	822	3,548	3,647	10,695	2,483	821	3,577	3,814
99年	2010	9,245	2,333	675	3,770	2,467	8,861	2,220	681	3,469	2,491
(1~10月)	Jan.-Oct.	8,076	2,089	552	3,336	2,099	7,749	1,980	561	3,062	2,146
10月	Oct.	824	169	62	316	277	723	157	69	290	207
11月	Nov.	590	127	72	218	173	573	129	65	218	161
12月	Dec.	579	117	51	216	195	539	111	55	189	184
100年	2011										
(1~10月)	Jan.-Oct.	6,729	1,757	565	2,625	1,782	6,436	1,633	558	2,401	1,844
1月	Jan.	629	153	43	238	195	607	148	45	219	195
2月	Feb.	570	180	70	189	131	488	132	63	148	145
3月	Mar.	706	207	39	290	170	706	201	41	273	191
4月	Apr.	701	189	60	274	178	661	184	55	262	160
5月	May	653	144	73	223	213	613	153	63	200	197
6月	June	657	159	70	254	174	693	149	75	287	182
7月	July	762	195	55	324	188	734	174	59	251	250
8月	Aug.	763	207	66	314	176	709	175	63	279	192
9月	Sep.	631	177	34	271	149	605	161	43	269	132
10月	Oct.	657	146	55	248	208	620	156	51	213	200
當月較上月增減%	vs. Last Month(%)	4.12	-17.51	61.76	-8.49	39.60	2.48	-3.11	18.60	-20.82	51.52
當月較上年同月增減%	vs. Same Month Last Year(%)	-20.27	-13.61	-11.29	-21.52	-24.91	-14.25	-0.64	-26.09	-26.55	-3.38

資料來源：臺北市監理處

附 註：①自91年起含「重型大型機車」結訓人數。

②87年汽車酒後駕車人數內含機車酒後駕車人數。

22. Traffic Safety Lecture and Driver Training for Motor Drivers in Taipei City

Unit: Person

駕 駛 訓 練					
訓練單位數 Training Unit	結訓人數① Persons Fulfilling the Training			駕照考試 Driver's License Test	
	總計 Total	男 Male	女 Female	及格人數 No. of Passing	及格率 Rate(%)
9	28,642	13,094	15,548	24,749	86.41
10	26,201	13,135	13,066	22,881	87.33
11	25,416	12,386	13,030	21,554	84.58
11	27,697	13,611	14,086	20,677	73.56
11	27,303	13,296	14,007	22,901	83.37
11	29,657	15,416	14,241	25,524	86.11
9	27,627	14,160	13,467	23,108	83.64
9	24,914	12,679	12,235	21,198	85.08
9	23,459	12,338	11,121	20,117	85.75
8	22,394	12,857	9,537	19,055	85.09
8	19,672	11,313	8,359	16,913	85.97
8	20,315	11,202	9,113	17,583	86.55
9	21,785	12,058	9,727	18,815	86.37
9	19,066	10,699	8,367	16,456	86.31
9	1,755	918	837	1,510	86.04
9	1,361	700	661	1,191	87.51
9	1,358	659	699	1,168	86.01
9	19,881	10,863	9,018	16,906	85.04
9	1,151	608	543	971	84.36
9	1,278	730	548	1,081	84.59
9	1,565	818	747	1,350	86.26
9	1,623	843	780	1,389	85.58
9	2,243	1,073	1,170	1,907	85.02
9	2,312	1,162	1,150	1,954	84.52
9	2,391	1,409	982	2,022	84.57
9	3,206	1,903	1,303	2,804	87.46
9	2,276	1,335	941	1,862	81.81
9	1,836	982	854	1,566	85.29
0.00	-19.33	-26.44	-9.25	-15.90	(3.48)
0.00	4.62	6.97	2.03	3.71	(- 0.75)

③87年底因道路交通安全講習辦法修訂，部分人員遞延至88年講習且89年11、12月監理處因教室整修停止上課，故講習人員減少。

23.臺北市與新北市、臺中市、臺南市、高雄市^①

機動車輛比較

年(月)底別 End of Year(Month)		汽 車 數 (輛) Automobiles (Veh.)					機 車 Motorcycles		
		臺北市	新北市	臺中市	臺南市	高雄市	臺北市	新北市	臺中市
		Taipei City	New Taipei City	Taichung City	Tainan City	Kaohsiung City	Taipei City	New Taipei City	Taichung City
87年底	End of 1998	681,386	750,950	681,895	450,207	663,755	904,232	1,536,973	1,143,416
88年底	End of 1999	651,691	741,265	676,215	453,234	630,006	931,399	1,625,737	1,189,274
89年底	End of 2000	666,513	775,851	718,930	465,094	662,833	959,013	1,710,798	1,248,796
90年底	End of 2001	667,179	791,632	736,477	474,690	683,138	970,169	1,776,222	1,282,515
91年底	End of 2002	677,651	816,161	765,971	494,488	697,641	971,568	1,827,561	1,321,201
92年底	End of 2003	694,390	840,822	795,530	512,956	723,050	994,336	1,903,849	1,364,348
93年底	End of 2004	708,315	858,310	834,142	538,659	755,078	1,018,384	1,978,602	1,415,326
94年底	End of 2005	725,508	892,700	870,633	563,863	789,118	1,030,972	2,035,899	1,464,949
95年底	End of 2006	731,755	898,188	880,040	570,950	800,154	1,046,148	2,093,606	1,508,912
96年底	End of 2007	728,277	895,596	889,877	572,851	796,477	1,063,662	2,155,794	1,559,480
97年底	End of 2008	717,624	890,746	886,044	567,692	789,169	1,080,660	2,213,634	1,622,096
98年底	End of 2009	721,326	892,268	895,088	569,768	789,833	1,092,788	2,259,828	1,655,139
99年底	End of 2010	725,121	905,600	914,327	578,878	798,060	1,094,564	2,304,572	1,690,312
100年	2011								
10月底	End of Oct.	725,096	903,097	910,257	576,199	795,726	1,092,306	2,296,991	1,684,791
11月底	End of Nov.	725,837	905,478	912,542	577,664	797,106	1,092,377	2,302,619	1,687,867
12月底	End of Dec.	725,121	905,600	914,327	578,878	798,060	1,094,564	2,304,572	1,690,312
1月底	End of Jan.	729,810	910,487	918,755	581,227	801,576	1,093,652	2,307,728	1,693,470
2月底	End of Feb.	730,474	911,699	918,603	582,058	801,664	1,094,369	2,311,975	1,694,714
3月底	End of Mar.	731,882	912,552	920,834	583,445	803,324	1,094,863	2,318,776	1,700,247
4月底	End of Apr.	733,195	913,134	922,555	584,236	804,322	1,095,281	2,321,551	1,703,492
5月底	End of May	733,464	913,777	924,022	584,856	804,874	1,095,555	2,326,952	1,707,472
6月底	End of June	735,650	915,809	926,112	586,192	806,510	1,095,874	2,334,046	1,713,242
7月底	End of July	738,819	918,728	929,970	587,661	808,269	1,096,510	2,341,068	1,720,992
8月底	End of Aug.	738,121	919,581	931,044	588,781	808,621	1,096,782	2,346,333	1,726,868
9月底	End of Sep.	740,078	920,007	934,073	590,279	810,820	1,099,055	2,353,866	1,735,512
10月底	End of Oct.	741,581	921,970	935,805	591,318	811,955	1,100,792	2,357,438	1,739,428
當月較上月增減% vs. Last Month(%)		0.20	0.21	0.19	0.18	0.14	0.16	0.15	0.23
當月較上年同月增減% vs. Same Month Last Year(%)		2.27	2.09	2.81	2.62	2.04	0.78	2.63	3.24

資料來源：交通部、內政部戶政司

附註：①99年(含)以前資料臺中市、臺南市、高雄市，已分別併計臺中縣、臺南縣、高雄縣部分。

23. Comparison of Motor Vehicles among Taipei City, New Taipei City, Taichung City, Tainan City and Kaohsiung City

數 (輛) (Veh.)		每千人汽車數 (輛/千人) Automobiles per 1,000 Persons (Veh./1,000Persons)					每千人機車數 (輛/千人) Motorcycles per 1,000 Persons (Veh./1,000Persons)				
臺南市 Tainan City	高雄市 Kaohsiung City	臺北市 Taipei City	新北市 New Taipei City	臺中市 Taichung City	臺南市 Tainan City	高雄市 Kaohsiung City	臺北市 Taipei City	新北市 New Taipei City	臺中市 Taichung City	臺南市 Tainan City	高雄市 Kaohsiung City
980,268	1,550,825	258	217	286	247	247	343	444	479	538	577
1,020,223	1,633,717	247	211	279	247	233	353	463	491	557	604
1,061,830	1,715,548	252	217	292	252	243	362	479	508	576	629
1,092,329	1,778,238	253	219	296	257	250	368	492	516	591	651
1,118,006	1,826,192	257	224	305	267	254	368	502	527	603	666
1,159,340	1,892,251	264	229	314	276	263	378	518	539	624	689
1,201,867	1,966,609	270	231	327	290	274	388	534	555	646	715
1,245,666	2,039,320	277	239	339	303	287	394	545	571	669	741
1,283,038	2,101,017	278	238	340	306	290	397	556	583	687	761
1,325,076	2,145,327	277	236	341	306	288	405	568	598	709	776
1,369,645	2,203,132	274	232	338	303	285	412	577	618	731	796
1,389,249	2,221,422	277	230	340	304	285	419	583	628	741	802
1,414,830	2,259,019	277	232	345	309	288	418	591	638	755	815
1,411,926	2,255,882	277	232	344	307	287	418	590	637	754	814
1,413,787	2,258,785	278	232	345	308	287	418	591	637	754	814
1,414,830	2,259,019	277	232	345	309	288	418	591	638	755	815
1,416,917	2,260,415	278	234	347	310	289	417	592	639	756	815
1,418,955	2,263,397	278	234	347	311	289	417	593	640	758	816
1,422,757	2,268,556	279	234	347	312	290	417	595	641	760	818
1,425,027	2,270,881	279	234	348	312	290	416	595	642	761	819
1,427,939	2,275,151	279	234	348	312	290	416	596	643	762	821
1,431,709	2,280,396	279	235	349	313	291	416	598	645	764	823
1,436,937	2,287,166	280	235	350	313	292	416	599	648	766	825
1,439,632	2,291,660	280	235	350	314	292	416	600	650	768	826
1,445,840	2,300,297	280	235	351	315	292	416	602	652	771	829
1,447,365	2,301,680	281	236	352	315	293	416	603	654	771	830
0.11	0.06	0.36	0.43	0.28	-	0.34	-	0.17	0.31	-	0.12
2.51	2.03	1.44	1.72	2.33	2.61	2.09	-0.48	2.20	2.67	2.25	1.97

24. 臺北市與新北市、臺中市、臺南市、高雄市 列管交通事故比較 ①②

年(月)別 Year (Month)	發生件數② (件) Traffic Accident Cases (Case)					死亡人數 (人) Death (Person)					臺北市 Taipei City
	臺北市 Taipei City	新北市 New Taipei City	臺中市 Taichung City	臺南市 Tainan City	高雄市 Kaohsiung City	臺北市 Taipei City	新北市 New Taipei City	臺中市 Taichung City	臺南市 Tainan City	高雄市 Kaohsiung City	
	87年 1998	180	123	223	199	318	102	135	208	168	
88年 1999	164	109	230	248	250	107	115	224	194	192	1.04
89年 2000	121	235	239	297	342	124	252	251	314	351	0.75
90年 2001	94	204	260	265	329	98	213	279	283	345	0.58
91年 2002	79	186	241	236	316	81	197	248	241	325	0.48
92年 2003	87	170	231	222	250	87	181	239	231	258	0.52
93年 2004	93	160	226	208	267	95	170	236	218	272	0.54
94年 2005	79	202	301	232	282	84	208	314	235	292	0.45
95年 2006	81	234	285	249	344	81	238	295	274	354	0.46
96年 2006	85	188	264	216	277	94	193	277	221	285	0.48
97年 2008	71	170	216	199	239	74	173	222	204	244	0.40
98年 2009	81	146	180	180	240	82	151	185	185	243	0.45
99年 2010	84	160	206	154	225	85	165	211	159	237	0.46
(1~10月) Jan.-Oct.	68	123	170	127	193	69	127	174	131	205	0.37
10 月 Oct.	5	21	20	17	13	5	21	20	17	13	0.03
11 月 Nov.	7	13	16	10	10	7	14	17	11	10	0.04
12 月 Dec.	9	24	20	17	22	9	24	20	17	22	0.05
100年 2011											
(1~10月) Jan.-Oct.	66	125	169	163	195	67	129	174	167	202	0.36
1 月 Jan.	11	14	17	15	20	11	14	17	16	21	0.06
2 月 Feb.	6	9	13	16	20	7	9	14	16	21	0.03
3 月 Mar.	8	15	16	20	13	8	16	16	20	14	0.04
4 月 Apr.	6	11	21	23	18	6	11	23	24	21	0.03
5 月 May	4	7	16	12	26	4	7	16	13	26	0.02
6 月 June	7	10	10	16	21	7	10	10	16	21	0.04
7 月 July	4	14	20	13	17	4	14	21	13	17	0.02
8 月 Aug.	6	⊕ 12	18	⊕ 10	20	6	⊕ 12	18	⊕ 10	20	0.03
9 月 Sep.	⊕ 8	14	17	17	25	⊕ 8	17	18	17	26	0.04
10 月 Oct.	6	19	21	21	15	6	19	21	22	15	0.03
當月較上月增減% vs. Last Month(%)	-25.00	35.71	23.53	23.53	-40.00	-25.00	11.76	16.67	29.41	-42.31	-25.15
當月較上年同月增減% vs. Same Month Last Year(%)	20.00	-9.52	5.00	23.53	15.38	20.00	-9.52	5.00	29.41	15.38	18.40

資料來源：內政部警政署、交通部統計處、內政部戶政司。

附註：①本表統計範圍僅含A1類道路交通事故，88年以前A1類含24小時以內有人死亡或重傷之交通事故，89年以後則僅含24小時以內有人死亡之交通事故案件，故與表9資料不同，96年1月起，表9範圍與本表一致。

24. Comparison of the Fatal Traffic Accidents among Taipei City, New Taipei City, Taichung City, Tainan City and Kaohsiung City

車輛肇事率 ③ (件/萬輛) Accident Rate (Case/10,000Veh.)				每十萬人口肇事事件數 (件/十萬人) Case per 100,000 Persons (Case/100,000 Persons)					每萬輛車死亡人數 (人/萬輛) Accident Rate (Death/10,000Veh)				
新北市	臺中市	臺南市	高雄市	臺北市	新北市	臺中市	臺南市	高雄市	臺北市	新北市	臺中市	臺南市	高雄市
New Taipei City	Taichung City	Tainan City	Kaohsiung City	Taipei City	New Taipei City	Taichung City	Tainan City	Kaohsiung City	Taipei City	New Taipei City	Taichung City	Tainan City	Kaohsiung City
0.55	1.24	1.41	1.47	6.87	3.58	9.42	10.95	11.88	0.65	0.60	1.16	1.19	1.01
0.47	1.25	1.71	1.12	6.21	3.13	9.57	13.57	9.27	0.68	0.49	1.21	1.34	0.86
0.97	1.25	1.98	1.47	4.58	6.64	9.79	16.17	12.59	0.77	1.04	1.31	2.09	1.51
0.81	1.30	1.71	1.36	3.56	5.68	10.51	14.36	12.06	0.60	0.84	1.40	1.83	1.43
0.71	1.17	1.48	1.27	2.99	5.13	9.65	12.75	11.54	0.49	0.76	1.21	1.52	1.30
0.63	1.09	1.35	0.97	3.30	4.65	9.17	11.97	9.11	0.52	0.67	1.13	1.41	1.00
0.57	1.03	1.22	1.00	3.54	4.33	8.90	11.19	9.71	0.56	0.61	1.07	1.28	1.02
0.70	1.31	1.31	1.02	3.02	5.43	11.77	12.46	10.25	0.48	0.72	1.37	1.32	1.05
0.79	1.21	1.36	1.20	3.09	6.24	11.06	13.35	12.48	0.46	0.80	1.25	1.50	1.24
0.62	1.09	1.15	0.95	3.23	4.97	10.16	11.56	10.03	0.53	0.64	1.15	1.18	0.98
0.55	0.87	1.04	0.81	2.70	4.46	8.26	10.63	8.64	0.41	0.56	0.90	1.06	0.82
0.47	0.71	0.92	0.80	3.10	3.79	6.84	9.60	8.66	0.45	0.48	0.73	0.95	0.81
0.50	0.80	0.78	0.74	3.21	4.12	7.80	8.22	8.12	0.47	0.52	0.82	0.80	0.78
0.39	0.66	0.64	0.64	2.61	3.17	6.44	6.77	6.96	0.38	0.40	0.68	0.66	0.68
0.07	0.08	0.09	0.04	0.19	0.54	0.76	0.91	0.47	0.03	0.07	0.08	0.09	0.04
0.04	0.06	0.05	0.03	0.27	0.33	0.60	0.53	0.36	0.04	0.04	0.07	0.06	0.03
0.07	0.08	0.09	0.07	0.34	0.62	0.76	0.91	0.79	0.05	0.07	0.08	0.09	0.07
0.39	0.64	0.81	0.63	2.51	3.20	6.37	8.69	7.03	0.37	0.40	0.66	0.83	0.65
0.04	0.07	0.08	0.07	0.42	0.36	0.64	0.80	0.72	0.06	0.04	0.07	0.08	0.07
0.03	0.05	0.08	0.07	0.23	0.23	0.49	0.85	0.72	0.04	0.03	0.05	0.08	0.07
0.05	0.06	0.10	0.04	0.30	0.38	0.60	1.07	0.47	0.04	0.05	0.06	0.10	0.05
0.03	0.08	0.11	0.06	0.23	0.28	0.79	1.23	0.65	0.03	0.03	0.09	0.12	0.07
0.02	0.06	0.06	0.08	0.15	0.18	0.60	0.64	0.94	0.02	0.02	0.06	0.06	0.08
0.03	0.04	0.08	0.07	0.27	0.26	0.38	0.85	0.76	0.04	0.03	0.04	0.08	0.07
0.04	0.08	0.06	0.05	0.15	0.36	0.75	0.69	0.61	0.02	0.04	0.08	0.06	0.05
0.04	0.07	0.05	0.06	0.23	0.31	0.68	0.53	0.72	0.03	0.04	0.07	0.05	0.06
0.04	0.06	0.08	0.08	0.30	0.36	0.64	0.91	0.90	0.04	0.05	0.07	0.08	0.08
0.06	0.08	0.10	0.05	0.23	0.49	0.79	1.12	0.54	0.03	0.06	0.08	0.11	0.05
35.43	23.13	23.22	-40.13	-25.06	35.66	23.47	23.51	-40.01	-25.15	11.53	16.29	29.09	-42.43
-11.73	1.83	20.45	13.04	18.61	-9.94	4.42	23.37	15.37	18.40	-11.73	1.83	26.19	13.04

②99年(含)以前資料臺中市、臺南市、高雄市，已分別併計臺中縣、臺南縣、高雄縣部分。

③每萬輛機動車肇事率=(發生件數)÷[(上年月底車輛數+本年底車輛數)÷2]×10,000

25. 臺北市重要交通設施 Key Traffic Facilities in Taipei City

年(月)底別 End of Year(Month)	交通標誌 (面) Traffic Sign (Plate)	交通號誌 (組) Traffic Signal (Set)	行車紅燈倒 數計時器 (路口) Traffic Signal Count-down Device (Intersection)	行人專用 號誌燈 (路口) Pedestrian Signals (Intersection)	號誌 連線數 (條) Number of Communication Lines with Control Center (Line)	偵測器 (組) Detector (Set)	資訊可變標誌 (組) Electronic Information Board (Set)
87年底 End of 1998	32,609	1,614	-	-	1,004	496	24
88年底 End of 1999	34,280	1,647	-	1	1,004	115	24
89年底 End of 2000	35,300	1,679	-	81	1,020	115	20
90年底 End of 2001	35,912	1,741	-	104	1,238	109	20
91年底 End of 2002	38,156	1,773	-	256	1,353	42	32
92年底 End of 2003	38,969	1,796	-	293	1,428	69	32
93年底 End of 2004	41,968	1,796	-	521	1,582	163	56
94年底 End of 2005	43,156	2,125	-	592	1,652	189	62
95年底 End of 2006	44,588	2,175	-	633	1,676	189	57
96年底 End of 2007	46,781	2,240	-	642	1,714	737	83
97年底 End of 2008	52,236	2,260	42	757	1,748	737	98
98年底 End of 2009	54,438	2,273	162	2,032	1,759	673	108
99年底 End of 2010	56,028	2,332	551	2,104	1,770	728	121
10月底 End of Oct.	55,721	2,332	409	2,102	1,770	728	121
11月底 End of Nov.	55,857	2,332	480	2,104	1,770	728	121
12月底 End of Dec.	56,028	2,332	551	2,104	1,770	728	121
100年 2011							
1月底 End of Jan.	56,006	2,332	551	2,104	1,770	728	121
2月底 End of Feb.	55,990	2,332	551	2,104	1,770	728	121
3月底 End of Mar.	56,182	2,338	582	2,112	1,829	728	121
4月底 End of Apr.	56,595	2,338	582	2,112	1,829	728	121
5月底 End of May	56,730	2,340	618	2,113	1,872	728	121
6月底 End of June	56,750	2,341	618	2,115	1,837	728	121
7月底 End of July	56,847	2,351	618	2,124	1,890	728	121
8月底 End of Aug.	57,206	2,357	715	2,128	1,930	728	121
9月底 End of Sep.	57,357	2,361	715	2,131	1,930	728	121
10月底 End of Oct.	57,608	2,388	715	2,160	1,987	728	121
當月較上月增減% vs. Last Month(%)	0.44	1.14	0.00	1.36	2.95	0.00	0.00
當月較上年同月增減% vs. Same Month Last Year(%)	3.39	2.40	74.82	2.76	12.26	0.00	0.00

資料來源：臺北市交通管制工程處