

中華民國112年度  
臺北市地政統計

臺北市政府地政局

中華民國113年5月編製



# 目 次

壹、測繪	
一、臺北市四至地理位置.....	1
二、臺北市各地政事務所土地建物測量案件統計.....	3
三、臺北市 112 年度各月土地建物測量案件統計.....	4
四、臺北市地籍測量專業資格證明書核發概況.....	6
貳、土地登記	
一、臺北市土地面積及現住人口.....	7
二、臺北市土地面積筆數.....	8
三、臺北市各地政事務所土地建物登記案件統計.....	11
四、臺北市 112 年度各月土地建物登記案件統計.....	12
五、臺北市辦理土地標示變更登記筆數及面積.....	16
六、臺北市辦理土地所有權登記筆數及面積.....	18
七、臺北市辦理土地他項權利登記筆數及面積.....	20
八、臺北市辦理土地其他登記筆數及面積.....	24
九、臺北市辦理建物標示變更登記棟數及面積.....	26
十、臺北市辦理建物所有權登記棟數及面積.....	28
十一、臺北市辦理建物他項權利登記棟數及面積.....	30
十二、臺北市辦理建物其他登記棟數及面積.....	34
十三、臺北市近 5 年地政士開業異動登記及管理業務統計.....	36
參、地價	
一、臺北市不動產估價師開業及異動登記管理.....	39
二、臺北市住宅價格指數.....	40
三、臺北市商辦租金指數.....	46
四、臺北市地價區段統計.....	47
五、臺北市土地總歸戶情形.....	49
六、臺北市地價稅及土地增值稅徵收情形.....	50
肆、地權及不動產交易	
一、臺北市外國人地權登記管理.....	51
二、臺北市不動產經紀人證書及經紀業申請案件統計.....	52
三、臺北市房地產消費糾紛原因統計.....	54
四、臺北市不動產經紀業查處統計.....	55
五、臺北市不動產租賃住宅服務業申請案件類別概況.....	56
伍、地用	
一、臺北市近 5 年撥用公地面積統計.....	57
二、臺北市近 5 年徵收私有土地成果統計.....	58
三、臺北市公地權屬及面積統計.....	60
四、臺北市公有放租耕地分區面積統計.....	61
五、臺北市實施耕地三七五減租成果統計.....	62

陸、土地開發

一、臺北市市地重劃成果統計.....	64
二、臺北市區段徵收成果統計.....	66

柒、其他

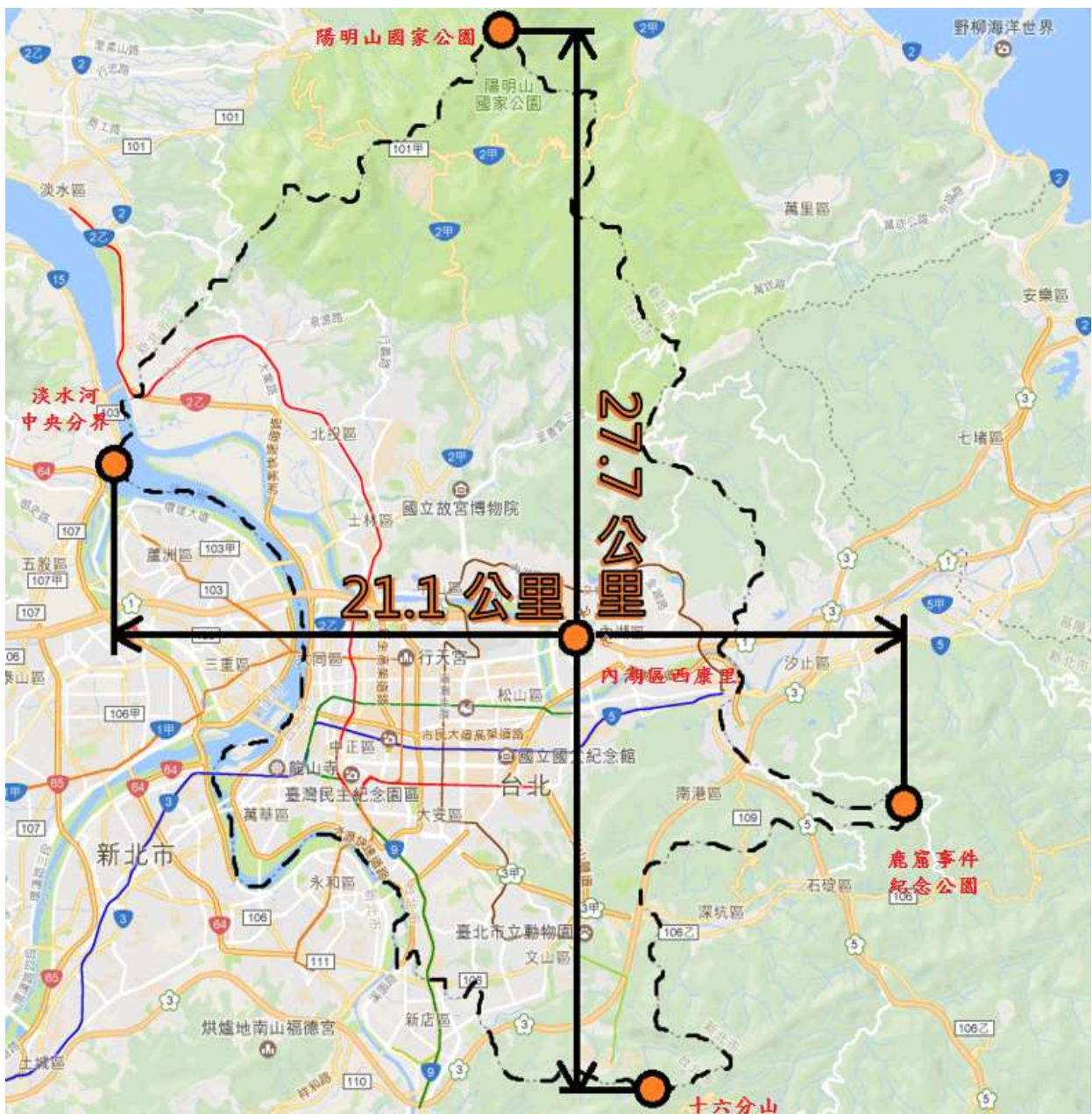
一、臺北市政府地政局暨所屬機關組織系統表.....	69
二、臺北市政府地政局暨所屬機關職員官職等統計分析.....	70
三、臺北市政府地政局暨所屬機關職員年齡統計分析.....	71
四、臺北市政府地政局暨所屬機關職員學歷統計分析.....	73
五、臺北市政府地政局暨所屬機關 112 年度歲入決算分析.....	75
六、臺北市政府地政局暨所屬機關 112 年度歲出決算分析.....	78
七、臺北市政府地政局暨所屬機關以前年度歲入轉入數決算表.....	80
八、臺北市政府地政局暨所屬機關以前年度歲出轉入數決算表.....	80

# 壹、測繪



## 一、臺北市四至地理位置

地點	極東	極西	極南	極北	地理幾何中心
	鹿窟事件紀念公園	淡水河中央分界	十六分山	陽明山國家公園	內湖區西康里
經緯度	東經121°39' 30"	東經121°27' 10"	東經121°35' 22"	東經121°33' 04"	東經121°33' 20"
	北緯 25°01' 51"	北緯 25°06' 59"	北緯 24°57' 42"	北緯 25°12' 46"	北緯 25°05' 14"



資料來源：本局土地開發總隊

本 頁 空 白



## 二、臺北市各地政事務所土地建物測量案件統計

中華民國112年1月1日至12月31日

單位：筆；棟；張

所別		總計	建成地政事務所	古亭地政事務所	松山地政事務所	士林地政事務所	中山地政事務所	大安地政事務所
項目								
測量	總計	<b>37,667</b>	5,057	5,652	12,242	7,118	4,351	3,247
	土地鑑界(筆)	<b>7,177</b>	1,084	895	1,179	1,924	1,226	869
	建物勘測(棟)	<b>28,602</b>	3,811	4,521	10,618	4,509	2,885	2,258
	土地合併分割(筆)	<b>1,888</b>	162	236	445	685	240	120
核發地籍圖建物平面位置圖謄本(張)		<b>120,449</b>	9,040	5,491	60,093	12,740	12,994	20,091

資料來源：本局測繪科

## 三、臺北市112年度各月土

中華民國112年1月

項 目		月 別					
		總 計	1月	2月	3月	4月	5月
測 量	總 計	<b>37,667</b>	3,694	2,926	3,817	5,642	2,813
	土地鑑界(筆)	<b>7,177</b>	397	617	795	488	692
	建物勘測(棟)	<b>28,602</b>	3,182	2,138	2,817	4,997	1,918
	土地合併分割(筆)	<b>1,888</b>	115	171	205	157	203
核發地籍圖建物平面位置圖謄本(張)		<b>120,449</b>	7,570	9,942	10,856	10,118	13,026

資料來源：本局測繪科

# 地建物測量案件統計

1日至12月31日

單位：筆；棟；張

6月	7月	8月	9月	10月	11月	12月
4,725	2,166	3,131	2,673	1,753	1,989	2,338
620	619	775	488	435	652	599
3,958	1,341	2,182	2,031	1,177	1,196	1,665
147	206	174	154	141	141	74
9,785	9,529	10,442	10,539	9,339	9,694	9,609

## 四、臺北市地籍測量專業資格證明書核發概況

中華民國112年1月1日至12月31日

單位：人

項目別	截至前期核發人數			本期核發人數			截至本期核發人數		
	合計	男	女	合計	男	女	合計	男	女
總計	23	22	1	2	2	0	25	24	1

資料來源：本局測繪科

## 貳、土地登記



## 一、臺北市土地面積及現住人口

年度及區	土地面積(公頃)	現住人口(人)	人口密度(人/公頃)
民國68年度	27,214.18	2,179,627	80
民國69年度	27,214.18	2,213,194	81
民國70年度	27,214.18	2,246,759	83
民國71年度	27,214.18	2,297,961	84
民國72年度	27,216.81	2,362,635	87
民國73年度	27,216.81	2,416,020	89
民國74年度	27,216.81	2,477,704	91
民國75年度	27,177.41	2,539,365	93
民國76年度	27,177.41	2,608,881	96
民國77年度	27,177.41	2,663,844	98
民國78年度	27,177.41	2,699,636	99
民國79年度	27,177.41	2,713,683	100
民國80年度	27,177.41	2,726,139	100
民國81年度	27,177.41	2,706,453	100
民國82年度	27,179.97	2,675,029	98
民國83年度	27,179.97	2,653,245	98
民國84年度	27,179.97	2,648,797	97
民國85年度	27,179.97	2,620,716	96
民國86年度	27,179.97	2,590,766	95
民國87年度	27,179.97	2,622,171	96
民國88年度	27,179.97	2,640,322	97
民國89年度	27,179.97	2,646,474	97
民國90年度	27,179.97	2,633,802	97
民國91年度	27,179.97	2,641,856	97
民國92年度	27,179.97	2,627,138	97
民國93年度	27,179.97	2,622,472	96
民國94年度	27,179.97	2,616,375	96
民國95年度	27,179.97	2,632,242	97
民國96年度	27,179.97	2,629,269	97
民國97年度	27,179.97	2,622,923	97
民國98年度	27,179.97	2,607,428	96
民國99年度	27,179.97	2,618,772	96
民國100年度	27,179.97	2,650,968	98
民國101年度	27,179.97	2,673,226	98
民國102年度	27,179.97	2,686,516	99
民國103年度	27,179.97	2,702,315	99
民國104年度	27,179.97	2,704,810	100
民國105年度	27,179.97	2,695,704	99
民國106年度	27,179.97	2,683,257	99
民國107年度	27,179.97	2,668,572	98
民國108年度	27,179.97	2,645,041	97
民國109年度	27,179.97	2,602,418	96
民國110年度	27,179.97	2,524,393	93
民國111年度	27,179.97	2,480,681	91
<b>民國112年度</b>	<b>27,179.97</b>	<b>2,511,886</b>	<b>92</b>
松山區	928.78	193,399	<b>208</b>
信義區	1,120.77	206,759	<b>184</b>
大安區	1,136.14	291,732	<b>257</b>
中山區	1,368.21	216,346	<b>158</b>
中正區	760.71	150,155	<b>197</b>
大同區	568.15	119,930	<b>211</b>
萬華區	885.22	173,652	<b>196</b>
文山區	3,150.90	260,313	<b>83</b>
南港區	2,184.24	113,959	<b>52</b>
內湖區	3,157.87	276,180	<b>87</b>
士林區	6,236.82	266,951	<b>43</b>
北投區	5,682.16	242,510	<b>43</b>

資料來源：1. 土地面積，本局土地登記科。2. 現住人口，本府民政局網站。

## 二、臺北市土

中華民國112

區別	臺北市土地總面積					
	總計	已登記公私有土地面積				未登記土地面積
		合計	公有	私有	公私共有	
總計	27,179.970000	26,051.879128	12,786.331112	12,093.027812	1,172.520204	1,128.090872
松山區	928.780000	822.468904	502.186090	275.134324	45.148490	106.311096
信義區	1,120.770000	1,119.620877	544.194693	515.106765	60.319419	1.149123
大安區	1,136.140000	1,135.660755	656.515527	400.055848	79.089380	0.479245
中山區	1,368.210000	1,334.638946	814.960027	456.917930	62.760989	33.571054
中正區	760.710000	717.022975	463.795377	214.919845	38.307753	43.687025
大同區	568.150000	410.415446	213.314447	183.867843	13.233156	157.734554
萬華區	885.220000	579.495400	336.746848	202.634218	40.114334	305.724600
文山區	3,150.900000	3,076.321809	1,438.080717	1,482.994953	155.246139	74.578191
南港區	2,184.240000	2,162.956657	941.690512	1,064.616207	156.649938	21.283343
內湖區	3,157.870000	3,157.133779	944.868933	1,958.025331	254.239515	0.736221
士林區	6,236.820000	5,899.438431	2,686.645732	3,042.206530	170.586169	337.381569
北投區	5,682.160000	5,636.705149	3,243.332209	2,296.548018	96.824922	45.454851

資料來源：本局土地登記科



# 地面積筆數

年12月31日

單位：公頃；筆

臺北市土地總筆數					
總計	已登記公私有土地筆數				未登記土地筆數
	合計	公有	私有	公私共有	
<b>420,527</b>	<b>419,350</b>	<b>132,182</b>	<b>271,119</b>	<b>16,049</b>	<b>1,177</b>
17,640	17,587	5,185	11,478	924	53
27,597	27,583	7,632	18,291	1,660	14
31,835	31,766	10,425	19,636	1,705	69
27,016	27,001	8,081	17,946	974	15
25,616	25,599	9,623	15,397	579	17
26,894	26,883	5,942	20,469	472	11
29,196	29,156	6,405	22,031	720	40
47,873	47,715	17,026	28,549	2,140	158
25,024	24,993	9,301	14,456	1,236	31
28,618	28,563	9,733	17,079	1,751	55
72,864	72,503	21,823	48,331	2,349	361
60,354	60,001	21,006	37,456	1,539	353

本 頁 空 白

### 三、臺北市各地政事務所土地建物登記案件統計

中華民國112年1月1日至12月31日

單位：筆；棟；張

項 目		所 別	總 計	建成地政 事務所	古亭地政 事務所	松山地政 事務所	士林地政 事務所	中山地政 事務所	大安地政 事務所
登 記	土 地 ( 筆 )	總 計	442,133	60,710	61,484	96,081	86,749	84,714	52,395
		標示變更登記	2,812	323	414	495	987	392	201
		所有權總登記	2	-	1	1	-	-	-
		所有權變更登記	96,828	14,218	13,131	19,855	20,307	18,294	11,023
		他項權利登記	159,015	20,844	23,122	33,232	28,044	34,418	19,355
		其他登記	183,476	25,325	24,816	42,498	37,411	31,610	21,816
	建 物 ( 棟 )	總 計	422,721	61,098	61,075	106,610	61,508	85,299	47,131
		標示變更登記	6,318	1,007	438	1,618	1,207	1,413	635
		所有權總登記	8,683	1,867	1,041	2,602	948	1,548	677
		所有權變更登記	58,538	11,125	7,207	11,390	10,029	12,515	6,272
		他項權利登記	132,626	18,154	17,069	28,590	21,552	32,861	14,400
		其他登記	216,556	28,945	35,320	62,410	27,772	36,962	25,147
核發土地建物登記簿謄本(張)			1,953,882	302,262	192,126	441,911	221,151	497,177	299,255
地價謄本(張)			-						

資料來源：本局土地登記科

## 四、臺北市112年度各月土

中華民國112年1月

項 目		月 別		總 計	1月	2月	3月	4月	5月
		總	計						
登 記	土 地 ( 筆 )	總 計		<b>442,133</b>	25,004	27,672	44,225	31,282	40,530
		標示變更登記		<b>2,812</b>	126	197	204	252	356
		所有權總登記		<b>2</b>	-	1	1	-	-
		所有權變更登記		<b>96,828</b>	6,848	7,382	8,529	7,210	8,930
		他項權利登記		<b>159,015</b>	8,525	10,065	12,971	13,532	14,416
		其 他 登 記		<b>183,476</b>	9,505	10,027	22,520	10,288	16,828
	建 物 ( 棟 )	總 計		<b>422,721</b>	21,655	25,961	39,275	23,815	35,717
		標示變更登記		<b>6,318</b>	470	601	430	445	774
		所有權總登記		<b>8,683</b>	420	979	475	376	1,327
		所有權變更登記		<b>58,538</b>	4,263	4,891	5,114	4,257	5,317
		他項權利登記		<b>132,626</b>	7,129	8,558	10,694	11,346	12,606
		其 他 登 記		<b>216,556</b>	9,373	10,932	22,562	7,391	15,693
核發土地建物登記簿謄本(張)			<b>1,953,882</b>	125,126	165,135	203,126	146,531	178,829	
地價謄本(張)			-						

資料來源：本局土地登記科

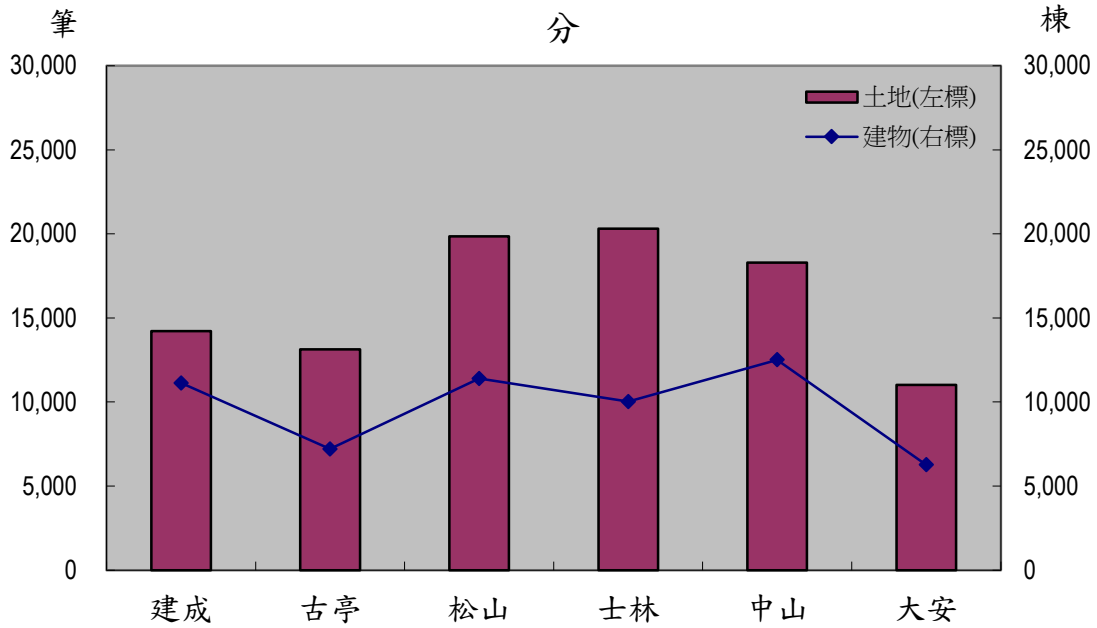
## 地建物登記案件統計

1日至12月31日

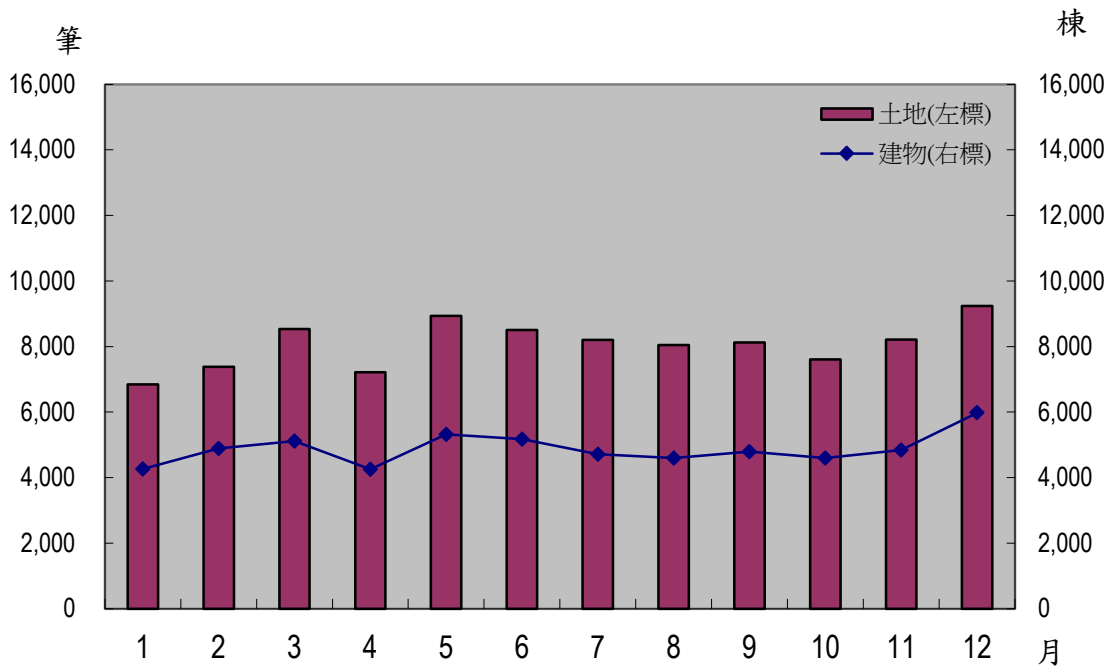
單位：筆；棟；張

6月	7月	8月	9月	10月	11月	12月
41,991	38,620	41,310	36,761	46,235	33,508	34,995
190	308	265	280	218	243	173
-	-	-	-	-	-	-
8,502	8,206	8,049	8,121	7,602	8,208	9,241
13,537	12,271	20,517	13,510	12,408	13,242	14,021
19,762	17,835	12,479	14,850	26,007	11,815	11,560
34,927	31,362	56,250	37,945	50,167	34,696	30,951
358	403	490	867	456	555	469
579	567	950	536	698	840	936
5,175	4,718	4,601	4,792	4,592	4,838	5,980
11,442	10,180	17,106	11,263	10,132	10,912	11,258
17,373	15,494	33,103	20,487	34,289	17,551	12,308
176,184	152,352	175,911	163,203	157,441	156,166	153,878

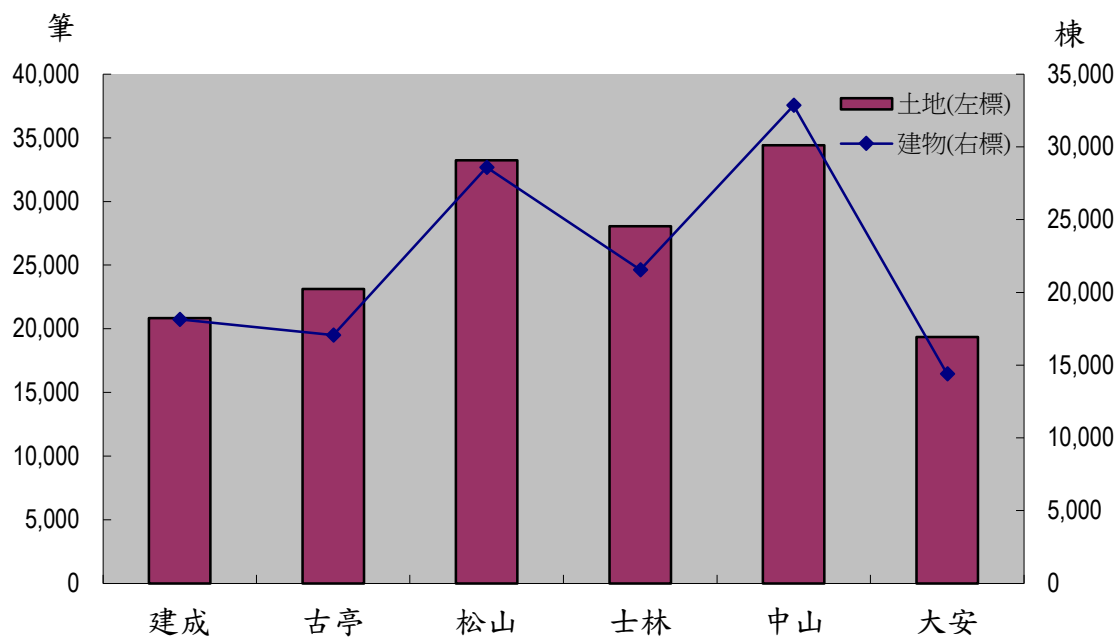
臺北市土地建物所有權變更登記概況—按地政事務所別



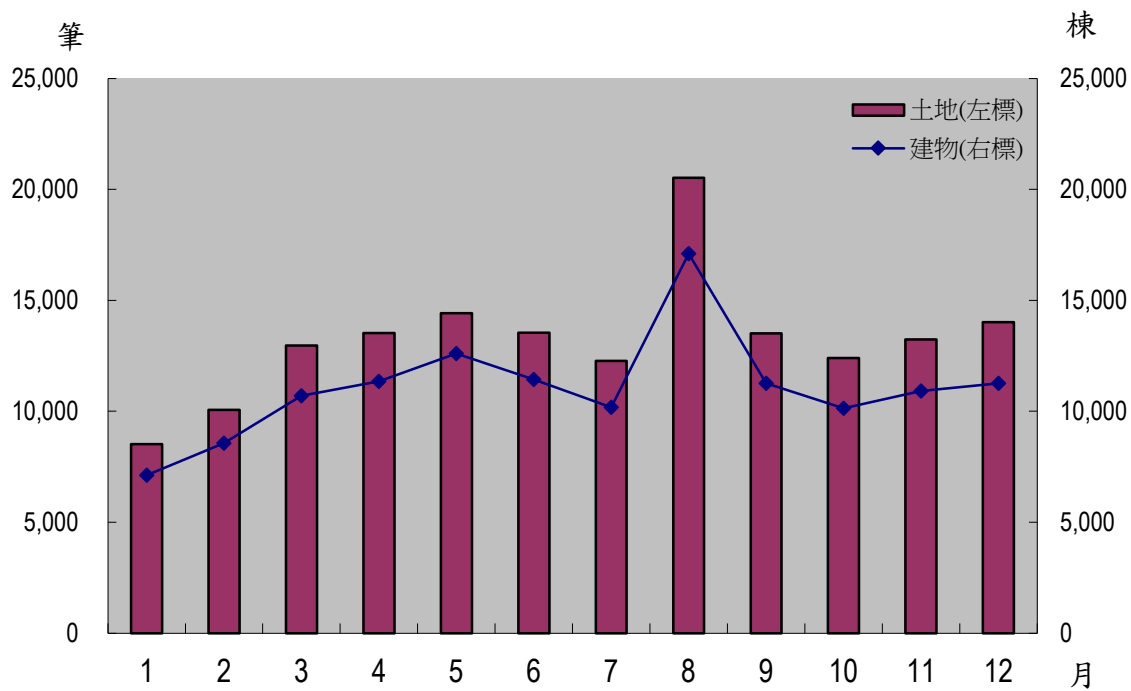
臺北市土地建物所有權變更登記概況—按月別分



臺北市土地建物他項權利登記概況—按地政事務所別分



臺北市土地建物他項權利登記概況—按月別分



## 五、臺北市辦理土地標

中華民國112年1月

區 別	類 別	總 計	分 割	合 併	重 測	重 劃
總 計	筆 數	2,812	2,038	138	-	-
	平方公尺	1,859,389.40	1,505,778.64	195,562.18	-	-
松山區	筆 數	121	107	8	-	-
	平方公尺	22,989.27	17,206.00	4,303.27	-	-
信義區	筆 數	221	114	7	-	-
	平方公尺	37,780.06	23,550.99	5,823.07	-	-
大安區	筆 數	201	151	18	-	-
	平方公尺	56,514.00	36,372.00	10,498.00	-	-
中山區	筆 數	121	62	5	-	-
	平方公尺	192,397.28	177,740.90	3,238.28	-	-
中正區	筆 數	111	77	7	-	-
	平方公尺	169,278.69	159,516.69	2,548.00	-	-
大同區	筆 數	180	40	12	-	-
	平方公尺	34,534.61	10,198.75	9,065.92	-	-
萬華區	筆 數	88	38	6	-	-
	平方公尺	15,681.84	4,613.23	6,836.61	-	-
文山區	筆 數	358	252	12	-	-
	平方公尺	159,894.21	131,085.28	16,094.93	-	-
南港區	筆 數	153	135	11	-	-
	平方公尺	167,531.19	117,874.36	29,628.83	-	-
內湖區	筆 數	271	229	11	-	-
	平方公尺	263,465.83	235,483.68	9,558.99	-	-
士林區	筆 數	454	371	14	-	-
	平方公尺	360,135.14	307,291.71	19,534.87	-	-
北投區	筆 數	533	462	27	-	-
	平方公尺	379,187.28	284,845.05	78,431.41	-	-

資料來源：本局土地登記科



# 示變更登記筆數及面積

1日至12月31日

單位：筆；平方公尺

區段徵收	使用編定	門牌整編	建物增建 改 建	減 失	法 院 判 決、 調 解、和 解	其 他
-	-	-	-	-	144	492
-	-	-	-	-	56,934.25	101,114.33
-	-	-	-	-	-	6
-	-	-	-	-	-	1,480.00
-	-	-	-	-	33	67
-	-	-	-	-	550.00	7,856.00
-	-	-	-	-	-	32
-	-	-	-	-	-	9,644.00
-	-	-	-	-	15	39
-	-	-	-	-	1,043.00	10,375.10
-	-	-	-	-	-	27
-	-	-	-	-	-	7,214.00
-	-	-	-	-	-	128
-	-	-	-	-	-	15,269.94
-	-	-	-	-	-	44
-	-	-	-	-	-	4,232.00
-	-	-	-	-	5	89
-	-	-	-	-	297.00	12,417.00
-	-	-	-	-	-	7
-	-	-	-	-	-	20,028.00
-	-	-	-	-	13	18
-	-	-	-	-	14,380.00	4,043.16
-	-	-	-	-	44	25
-	-	-	-	-	27,385.56	5,923.00
-	-	-	-	-	34	10
-	-	-	-	-	13,278.69	2,632.13

## 六、臺北市辦理土地所

中華民國112年1月

區別	類別	總計	土地 總登記	所有權			
				合計	買	賣	拍
總計	筆數	96,830	2	96,828	40,040	768	26,903
	平方公尺	13,081,639.48	1,742.00	13,079,897.48	3,763,996.61	112,958.49	5,622,505.62
松山區	筆數	5,694	1	5,693	2,652	31	1,482
	平方公尺	206,118.17	549.00	205,569.17	113,509.78	820.86	46,578.75
信義區	筆數	8,404	-	8,404	3,459	78	2,254
	平方公尺	435,470.93	-	435,470.93	175,360.23	1,745.18	160,354.09
大安區	筆數	11,023	-	11,023	4,643	80	2,864
	平方公尺	446,069.37	-	446,069.37	160,298.82	1,720.90	133,566.54
中山區	筆數	8,983	-	8,983	4,614	64	1,808
	平方公尺	393,510.26	-	393,510.26	225,184.62	1,467.75	64,274.14
中正區	筆數	5,343	-	5,343	2,330	55	1,271
	平方公尺	225,732.43	-	225,732.43	117,978.53	9,066.62	32,490.34
大同區	筆數	5,757	-	5,757	2,475	32	1,360
	平方公尺	209,428.60	-	209,428.60	120,499.79	479.86	36,742.92
萬華區	筆數	6,412	-	6,412	2,725	53	1,843
	平方公尺	213,548.73	-	213,548.73	98,078.42	1,024.70	61,578.13
文山區	筆數	9,838	1	9,837	4,196	97	3,175
	平方公尺	1,566,022.31	1,193.00	1,564,829.31	673,140.97	12,204.95	629,935.55
南港區	筆數	5,758	-	5,758	1,658	83	2,024
	平方公尺	1,187,514.35	-	1,187,514.35	234,722.64	22,342.84	513,536.67
內湖區	筆數	9,311	-	9,311	3,898	59	2,550
	平方公尺	3,978,858.22	-	3,978,858.22	543,837.31	10,710.52	2,171,972.98
士林區	筆數	11,346	-	11,346	3,878	79	3,611
	平方公尺	2,107,327.04	-	2,107,327.04	608,798.13	34,938.43	861,518.13
北投區	筆數	8,961	-	8,961	3,512	57	2,661
	平方公尺	2,112,039.07	-	2,112,039.07	692,587.37	16,435.88	909,957.38

資料來源：本局土地登記科

## 有權登記筆數及面積

1日至12月31日

單位：筆；平方公尺

變		更			登			記				
贈	與	夫妻贈與	交	換	共有物 分割	徵	收	信	託	法院判決、 調解、和解	其	他
9,973		3,672	256		117	100		12,332		950		1,717
817,213.67		166,910.53	60,748.85		88,490.93	31,271.47		908,468.16		260,417.99		1,246,915.16
640		252	5		4	1		505		28		93
16,608.55		5,647.14	133.38		1,735.00	106.79		16,176.09		709.30		3,543.53
828		316	4		-	-		1,261		76		128
49,328.54		9,450.95	274.79		-	-		33,405.03		1,743.45		3,808.67
1,109		512	64		-	14		1,247		219		271
35,116.96		11,469.81	19,639.25		-	18,390.38		31,514.32		3,404.13		30,948.26
787		346	6		1	30		1,094		52		181
27,114.49		8,092.17	77.32		91.72	8,439.77		41,663.03		4,081.01		13,024.24
616		237	2		-	1		691		35		105
16,319.83		4,785.93	43.60		-	48.00		23,220.22		1,468.70		20,310.66
543		173	65		2	-		997		28		82
13,195.10		3,448.38	4,497.29		26.06	-		27,279.12		655.65		2,604.43
743		186	9		4	-		716		38		95
14,414.35		3,872.23	4,371.26		167.00	-		24,094.20		2,484.23		3,464.21
994		370	19		8	2		732		116		128
82,302.50		21,308.56	9,787.64		6,020.00	281.00		48,978.45		58,900.76		21,968.93
601		159	1		4	12		1,005		80		131
62,633.06		15,544.16	115.33		13,786.00	259.62		218,500.87		45,544.63		60,528.53
683		398	18		10	1		1,490		36		168
109,877.76		27,622.51	3,614.64		3,166.54	29.00		141,230.04		24,569.52		942,227.40
1,281		405	28		52	19		1,633		165		195
193,264.35		32,779.51	3,753.67		32,460.09	1,776.70		188,752.75		108,571.29		40,713.99
1,148		318	35		32	20		961		77		140
197,038.18		22,889.18	14,440.68		31,038.52	1,940.21		113,654.04		8,285.32		103,772.31

## 七、臺北市辦理土地他

中華民國112年1月

區 別	類 別	總 計	抵 押 權				
			合 計	設 定	移 轉	變 更	塗 銷
總 計	筆 數	159,015	158,465	78,723	11,885	8,583	59,274
	平方公尺	7,797,742.02	7,581,091.30	3,053,906.44	435,036.60	1,359,123.44	2,733,024.82
松山區	筆 數	11,584	11,575	5,673	793	697	4,412
	平方公尺	310,463.30	301,359.38	122,655.22	20,608.60	34,992.00	123,103.56
信義區	筆 數	14,043	14,008	6,776	1,033	706	5,493
	平方公尺	614,932.91	566,518.06	251,896.16	25,861.24	62,333.63	226,427.03
大安區	筆 數	19,355	19,336	9,436	1,487	1,121	7,292
	平方公尺	404,130.34	400,249.44	166,409.57	36,778.43	50,113.67	146,947.77
中山區	筆 數	17,200	17,178	8,821	818	950	6,589
	平方公尺	504,158.37	471,685.39	200,197.82	23,737.90	61,738.95	186,010.72
中正區	筆 數	9,279	9,253	4,566	592	504	3,591
	平方公尺	238,535.22	235,048.63	96,024.93	11,647.01	43,432.36	83,944.33
大同區	筆 數	8,304	8,293	4,372	554	523	2,844
	平方公尺	180,437.91	180,295.55	75,656.42	8,940.34	28,106.49	67,592.30
萬華區	筆 數	8,805	8,796	4,634	448	427	3,287
	平方公尺	195,350.99	193,956.49	82,934.61	11,791.01	25,088.71	74,142.16
文山區	筆 數	17,578	17,353	8,392	2,011	685	6,265
	平方公尺	1,039,202.25	1,012,161.70	355,609.01	117,913.46	63,056.34	475,582.89
南港區	筆 數	7,605	7,561	3,881	568	466	2,646
	平方公尺	473,378.86	421,770.25	159,486.72	27,101.33	106,609.88	128,572.32
內湖區	筆 數	17,218	17,109	8,314	1,538	845	6,412
	平方公尺	840,462.04	822,505.31	300,532.54	54,808.13	120,208.16	346,956.48
士林區	筆 數	14,491	14,468	7,166	1,026	874	5,402
	平方公尺	1,328,753.40	1,319,122.84	501,798.80	43,029.12	206,613.91	567,681.01
北投區	筆 數	13,553	13,535	6,692	1,017	785	5,041
	平方公尺	1,667,936.43	1,656,418.26	740,704.64	52,820.03	556,829.34	306,064.25

資料來源：本局土地登記科

## 項權利登記筆數及面積

1日至12月31日

單位：筆；平方公尺

地 上 權					不 動 產 役 權				
合 計	設 定	移 轉	變 更	塗 銷	合 計	設 定	移 轉	變 更	塗 銷
310	53	205	1	51	2	-	2	-	-
173,474.18	27,997.72	121,734.46	93.00	23,649.00	44.40	-	44.40	-	-
6	2	4	-	-	-	-	-	-	-
9,048.31	412.76	8,635.55	-	-	-	-	-	-	-
18	5	10	-	3	-	-	-	-	-
47,190	7,250.00	30,724.00	-	9,216	-	-	-	-	-
12	6	2	-	4	-	-	-	-	-
3,747.00	1,962.00	1,448.00	-	337.00	-	-	-	-	-
18	7	7	1	3	-	-	-	-	-
24,294.34	9,572.34	14,315.00	93.00	314.00	-	-	-	-	-
11	1	4	-	6	-	-	-	-	-
3,023.80	56.00	2,776.80	-	191.00	-	-	-	-	-
5	1	2	-	2	-	-	-	-	-
86.00	4.00	41.00	-	41.00	-	-	-	-	-
3	1	1	-	1	-	-	-	-	-
1,257.00	85.00	312.00	-	860.00	-	-	-	-	-
97	15	70	-	12	-	-	-	-	-
23,587.16	6,320.00	14,892.89	-	2,374.27	-	-	-	-	-
20	2	14	-	4	-	-	-	-	-
36,037.64	243.00	35,516.90	-	277.74	-	-	-	-	-
97	4	91	-	2	2	-	2	-	-
14,184.32	922.00	13,072.32	-	190.00	44.40	-	44.40	-	-
20	7	-	-	13	-	-	-	-	-
5,954.00	970.62	-	-	4,983.38	-	-	-	-	-
3	2	-	-	1	-	-	-	-	-
5,064.37	200.00	-	-	4,864.37	-	-	-	-	-

## 七、臺北市辦理土地他項

中華民國112年1月

區 別	類 別	典 權					農 育				
		合 計	設 定	移 轉	變 更	塗 銷	合 計	設 定	移 轉	變 更	
總 計	筆 數	-	-	-	-	-	0	-	-	-	
	平方公尺	-	-	-	-	-	0.00	-	-	-	
松山區	筆 數	-	-	-	-	-	-	-	-	-	
	平方公尺	-	-	-	-	-	-	-	-	-	
信義區	筆 數	-	-	-	-	-	-	-	-	-	
	平方公尺	-	-	-	-	-	-	-	-	-	
大安區	筆 數	-	-	-	-	-	-	-	-	-	
	平方公尺	-	-	-	-	-	-	-	-	-	
中山區	筆 數	-	-	-	-	-	-	-	-	-	
	平方公尺	-	-	-	-	-	-	-	-	-	
中正區	筆 數	-	-	-	-	-	-	-	-	-	
	平方公尺	-	-	-	-	-	-	-	-	-	
大同區	筆 數	-	-	-	-	-	-	-	-	-	
	平方公尺	-	-	-	-	-	-	-	-	-	
萬華區	筆 數	-	-	-	-	-	-	-	-	-	
	平方公尺	-	-	-	-	-	-	-	-	-	
文山區	筆 數	-	-	-	-	-	-	-	-	-	
	平方公尺	-	-	-	-	-	-	-	-	-	
南港區	筆 數	-	-	-	-	-	-	-	-	-	
	平方公尺	-	-	-	-	-	-	-	-	-	
內湖區	筆 數	-	-	-	-	-	-	-	-	-	
	平方公尺	-	-	-	-	-	-	-	-	-	
士林區	筆 數	-	-	-	-	-	-	-	-	-	
	平方公尺	-	-	-	-	-	-	-	-	-	
北投區	筆 數	-	-	-	-	-	-	-	-	-	
	平方公尺	-	-	-	-	-	-	-	-	-	

資料來源：本局土地登記科



## 八、臺北市辦理土

中華民國112年1月

區 別	類 別	其 他					
		總計	撤銷	訴願決定 撤銷	更名	管 理 人 登 記	更 正
總 計	筆 數	183,476	41	-	2,338	1,137	9,799
	平方公尺	36,198,670.55	387,053.68	-	413,862.68	296,698.88	2,142,801.71
松山區	筆 數	12,903	6	-	158	69	2,517
	平方公尺	589,127.42	835.40	-	20,781.63	1,267.97	129,758.61
信義區	筆 數	18,228	-	-	201	68	3,355
	平方公尺	1,635,836.59	-	-	14,952.94	82,051.59	661,204.61
大安區	筆 數	21,816	4	-	216	175	339
	平方公尺	2,122,680.78	175.90	-	3,679.68	49,626.15	18,288.23
中山區	筆 數	15,083	1	-	213	104	201
	平方公尺	725,698.19	82.15	-	9,688.44	4,119.30	21,501.02
中正區	筆 數	8,557	4	-	132	64	209
	平方公尺	1,119,366.03	950.83	-	7,057.64	16,266.41	491,207.60
大同區	筆 數	9,585	-	-	153	64	152
	平方公尺	417,864.42	-	-	3,953.22	4,405.25	13,225.37
萬華區	筆 數	12,688	2	-	123	54	222
	平方公尺	621,406.85	160.00	-	1,701.61	1,420.58	25,027.85
文山區	筆 數	19,311	3	-	248	145	281
	平方公尺	6,225,787.58	826.72	-	57,151.81	37,792.88	22,038.57
南港區	筆 數	11,367	3	-	180	63	1,778
	平方公尺	5,082,913.63	125,598.23	-	185,273.70	3,070.66	498,683.98
內湖區	筆 數	16,527	11	-	278	116	197
	平方公尺	5,299,350.84	257,788.36	-	38,264.55	14,641.86	22,373.63
士林區	筆 數	21,148	7	-	201	94	329
	平方公尺	5,189,995.18	636.09	-	52,812.81	44,030.51	183,140.91
北投區	筆 數	16,263	-	-	235	121	219
	平方公尺	7,168,643.04	-	-	18,544.65	38,005.72	56,351.33

資料來源：本局土地登記科



## 地其他登記筆數及面積

1日至12月31日

單位：筆；平方公尺

住址變更	登				記		
	預告登記	其他限制 登記	塗銷預告 登記	其他塗銷 限制登記	書狀換給	書狀補給	註記
119,103	2,849	4,753	1,948	4,400	9,446	9,173	18,489
7,144,557.77	138,523.85	1,620,473.61	102,111.00	1,626,536.13	1,942,503.00	498,926.73	19,884,621.51
7,421	175	207	143	208	474	559	966
284,023.79	3,268.80	7,441.23	2,556.97	6,742.91	11,875.70	10,489.43	110,084.98
10,116	222	370	167	377	1,172	784	1,396
325,506.49	3,496.34	15,983.64	3,089.48	15,181.56	211,252.08	45,247.74	257,870.12
15,300	309	388	208	395	1,282	1,148	2,052
379,421.72	4,384.45	7,441.91	3,530.40	170,994.80	25,262.61	25,957.79	1,433,917.14
10,901	279	328	201	283	614	751	1,207
362,691.24	5,699.58	14,447.71	4,548.71	13,173.06	22,423.69	14,878.15	252,445.14
5,425	151	182	124	245	436	557	1,028
136,451.35	2,038.68	4,469.29	1,660.41	6,433.56	42,414.08	15,000.06	395,416.12
6,404	245	230	151	197	401	595	993
255,530.14	3,056.18	7,229.92	2,894.12	2,893.18	18,907.09	8,707.28	97,062.67
8,725	216	327	131	316	646	661	1,265
425,140.52	3,630.99	5,385.63	2,800.37	7,417.46	16,785.85	10,504.71	121,431.28
12,866	311	720	224	578	1,081	871	1,983
650,536.00	8,842.21	100,273.55	5,022.36	84,784.57	94,473.06	36,606.36	5,127,439.49
5,957	83	528	44	408	693	455	1,175
600,131.09	2,141.33	245,129.79	5,590.18	80,002.60	167,507.32	19,047.63	3,150,737.12
11,177	290	462	136	420	1,026	837	1,577
905,384.28	9,945.47	1,017,455.28	6,687.58	975,071.71	1,028,032.65	67,312.38	956,393.09
14,113	314	473	232	493	923	1,056	2,913
1,725,266.68	77,736.76	69,522.65	54,716.11	130,893.35	220,460.71	126,559.59	2,504,219.01
10,698	254	538	187	480	698	899	1,934
1,094,474.47	14,283.06	125,693.01	9,014.31	132,947.37	83,108.16	118,615.61	5,477,605.35

## 九、臺北市辦理建物標

中華民國112年1月

區別	類別	總計	分割	合併	重測	重劃	區段徵收
總計	棟數	6,318	316	68	-	-	-
	平方公尺	5,775,020.45	179,372.25	26,812.53	-	-	-
松山區	棟數	870	22	1	-	-	-
	平方公尺	340,393.80	4,126.71	188.60	-	-	-
信義區	棟數	508	35	6	-	-	-
	平方公尺	468,237.35	11,545.05	11,315.09	-	-	-
大安區	棟數	635	26	12	-	-	-
	平方公尺	291,659.29	2,377.00	1,912.26	-	-	-
中山區	棟數	730	35	18	-	-	-
	平方公尺	617,938.39	3,671.48	2,811.26	-	-	-
中正區	棟數	259	9	6	-	-	-
	平方公尺	302,333.65	334.68	2,732.12	-	-	-
大同區	棟數	665	28	5	-	-	-
	平方公尺	689,668.47	2,089.26	590.39	-	-	-
萬華區	棟數	243	12	4	-	-	-
	平方公尺	186,320.90	588.23	471.47	-	-	-
文山區	棟數	278	13	1	-	-	-
	平方公尺	712,527.48	1,114.08	39.52	-	-	-
南港區	棟數	240	15	-	-	-	-
	平方公尺	434,345.30	131,429.24	-	-	-	-
內湖區	棟數	683	33	5	-	-	-
	平方公尺	476,684.63	11,654.91	1,789.25	-	-	-
士林區	棟數	576	57	5	-	-	-
	平方公尺	493,902.22	8,007.47	4,691.01	-	-	-
北投區	棟數	631	31	5	-	-	-
	平方公尺	761,008.97	2,434.14	271.56	-	-	-

資料來源：本局土地登記科

## 示變更登記棟數及面積

1日至12月31日

單位：棟；平方公尺

使用編定	門牌整編	建物增建 改	減	法院判決、 調解、和解	其 他
-	947	53	2,156	8	2,770
-	144,873.66	108,146.45	406,689.11	983.13	4,908,143.32
-	142	-	482	3	220
-	14,320.70	-	56,682.30	108.94	264,966.55
-	103	-	123	-	241
-	16,907.42	-	47,468.10	-	381,001.69
-	79	-	318	-	200
-	9,162.88	-	69,381.37	-	208,825.78
-	64	2	301	-	310
-	7,305.72	603.38	66,524.07	-	537,022.48
-	26	5	93	-	120
-	14,090.59	15,518.80	22,821.83	-	246,835.63
-	207	4	221	2	198
-	20,562.41	1,080.20	43,125.04	128.64	622,092.53
-	24	-	94	-	109
-	1,698.52	-	11,770.51	-	171,792.17
-	12	2	66	-	184
-	906.79	74,476.42	8,696.19	-	627,294.48
-	22	2	68	-	133
-	30,297.50	304.89	10,448.04	-	261,865.63
-	5	18	151	-	471
-	403.12	9,628.69	15,892.36	-	437,316.30
-	157	18	104	-	235
-	19,554.30	5,154.75	16,303.46	-	440,191.23
-	106	2	135	3	349
-	9,663.71	1,379.32	37,575.84	745.55	708,938.85

## 十、臺北市辦理建物

中華民國112年1月

區 別	類 別	總 計	建物總登記	所 有			
				合 計	買 賣	拍 賣	繼 承
總 計	棟 數	67,221	8,683	58,538	26,735	347	13,303
	平方公尺	7,260,118.99	2,130,906.41	5,129,212.58	2,141,192.29	28,045.64	1,353,353.63
松山區	棟 數	4,277	345	3,932	1,851	21	1,028
	平方公尺	435,275.22	52,857.21	382,418.01	151,503.88	1,861.63	118,245.73
信義區	棟 數	5,730	999	4,731	2,048	39	1,170
	平方公尺	798,001.62	370,303.00	427,698.62	198,680.96	2,883.43	118,588.56
大安區	棟 數	6,949	677	6,272	2,730	49	1,643
	平方公尺	723,089.84	138,247.36	584,842.48	211,286.52	3,173.69	190,649.88
中山區	棟 數	7,727	472	7,255	3,801	47	1,521
	平方公尺	741,865.27	148,217.31	593,647.96	275,914.62	5,576.67	137,064.10
中正區	棟 數	4,148	371	3,777	1,605	35	921
	平方公尺	507,147.48	107,182.84	399,964.64	114,234.52	1,983.34	95,585.20
大同區	棟 數	4,868	709	4,159	1,660	17	857
	平方公尺	436,761.13	126,885.81	309,875.32	113,124.70	2,027.05	81,963.12
萬華區	棟 數	6,273	886	5,387	2,089	35	1,686
	平方公尺	472,614.11	132,611.46	340,002.65	114,492.17	2,263.18	124,769.58
文山區	棟 數	5,951	942	5,009	2,623	20	866
	平方公尺	530,461.95	143,148.86	387,313.09	177,698.93	1,257.55	88,851.81
南港區	棟 數	3,985	1,258	2,727	1,117	12	496
	平方公尺	631,415.83	402,648.90	228,766.93	85,893.18	1,323.17	50,356.19
內湖區	棟 數	6,336	1,076	5,260	2,835	30	897
	平方公尺	688,085.79	242,986.52	445,099.27	221,770.70	3,065.65	99,856.26
士林區	棟 數	5,788	349	5,439	2,191	24	1,268
	平方公尺	581,359.53	57,016.94	524,342.59	203,288.75	1,575.61	143,377.34
北投區	棟 數	5,189	599	4,590	2,185	18	950
	平方公尺	714,041.22	208,800.20	505,241.02	273,303.36	1,054.67	104,045.86

資料來源：本局土地登記科

# 所有權登記棟數及面積

1日至12月31日

單位：棟；平方公尺

權		變		更		登		記	
贈與	夫妻贈與	交換	共有物分割	徵收	信託	法院判決、 調解、和解	其他		
5,244	2,591	588	52	-	8,679	353	646		
409,270.97	208,120.12	45,287.52	3,762.67	-	716,934.03	34,950.98	188,294.73		
403	197	7	-	-	356	24	45		
34,504.91	16,124.28	764.50	-	-	52,706.33	2,732.17	3,974.58		
437	227	12	2	-	716	26	54		
29,951.82	18,425.45	2,137.54	172.22	-	48,575.21	2,417.33	5,866.10		
623	340	53	2	-	694	44	94		
53,736.66	29,318.42	4,001.00	298.43	-	52,820.98	4,133.85	35,423.05		
578	296	27	12	-	823	49	101		
43,957.83	22,221.37	3,760.29	830.35	-	71,609.89	5,734.84	26,978.00		
392	156	9	-	-	562	20	77		
30,405.46	12,813.37	1,389.31	-	-	58,938.22	2,083.30	82,531.92		
369	120	75	7	-	990	26	38		
28,964.89	9,155.66	3,355.72	367.49	-	64,748.31	2,867.97	3,300.41		
488	137	67	10	-	758	75	42		
32,424.71	9,844.75	3,271.70	455.13	-	42,707.34	6,172.72	3,601.37		
422	202	56	2	-	761	27	30		
31,996.77	16,319.52	3,711.14	211.22	-	56,684.59	3,139.09	7,442.47		
208	101	9	-	-	765	7	12		
15,261.18	7,739.12	790.66	-	-	65,349.75	580.17	1,473.51		
402	310	73	-	-	653	11	49		
31,246.78	25,189.83	6,088.08	-	-	51,226.91	636.97	6,018.09		
476	273	33	13	-	1,060	23	78		
40,478.58	23,148.70	2,594.81	1,119.43	-	98,412.28	2,171.69	8,175.40		
446	232	167	4	-	541	21	26		
36,341.38	17,819.65	13,422.77	308.40	-	53,154.22	2,280.88	3,509.83		

## 十一、臺北市辦理建物他

中華民國112年1月

區 別	類 別	總 計	抵 押 權				
			合 計	設 定	移 轉	變 更	塗 銷
總 計	棟 數	132,626	132,626	65,249	9,656	7,168	50,553
	平方公尺	12,730,626.17	12,730,626.17	5,513,042.77	915,843.67	1,147,267.38	5,154,472.35
松山區	棟 數	11,244	11,244	5,275	678	1,314	3,977
	平方公尺	1,140,008.24	1,140,008.24	454,081.48	66,454.58	118,315.09	501,157.09
信義區	棟 數	10,702	10,702	5,254	799	483	4,166
	平方公尺	954,611.10	954,611.10	427,959.65	75,933.57	74,437.76	376,280.12
大安區	棟 數	14,400	14,400	7,063	1,137	724	5,476
	平方公尺	1,402,291.50	1,402,291.50	626,468.07	124,156.96	83,698.35	567,968.12
中山區	棟 數	16,663	16,663	8,281	845	819	6,718
	平方公尺	1,678,411.82	1,678,411.82	753,204.80	77,450.64	183,195.23	664,561.15
中正區	棟 數	7,120	7,120	3,561	422	368	2,769
	平方公尺	767,509.90	767,509.90	335,954.82	38,489.56	45,989.12	347,076.40
大同區	棟 數	6,431	6,431	3,165	354	360	2,552
	平方公尺	562,915.64	562,915.64	253,146.07	34,976.05	32,530.35	242,263.17
萬華區	棟 數	8,795	8,795	4,557	427	463	3,348
	平方公尺	610,000.79	610,000.79	282,614.03	36,568.98	47,105.19	243,712.59
文山區	棟 數	12,877	12,877	6,306	1,378	395	4,798
	平方公尺	1,015,933.99	1,015,933.99	462,296.88	116,675.84	34,230.84	402,730.43
南港區	棟 數	6,644	6,644	3,284	475	502	2,383
	平方公尺	707,921.33	707,921.33	284,868.06	43,299.05	127,056.21	252,698.01
內湖區	棟 數	16,198	16,198	7,821	1,438	823	6,116
	平方公尺	1,545,566.14	1,545,566.14	677,133.71	137,548.42	114,406.17	616,477.84
士林區	棟 數	11,278	11,278	5,600	801	521	4,356
	平方公尺	1,347,981.27	1,347,981.27	514,762.83	79,361.06	190,590.98	563,266.40
北投區	棟 數	10,274	10,274	5,082	902	396	3,894
	平方公尺	997,474.45	997,474.45	440,552.37	84,928.96	95,712.09	376,281.03

資料來源：本局土地登記科



## 十一、臺北市辦理建物他項

中華民國112年1月

區 別	類 別	典 權					農 育				
		合 計	設 定	移 轉	變 更	塗 銷	合 計	設 定	移 轉	變 更	
總 計	棟 數	-	-	-	-	-	-	-	-	-	-
	平方公尺	-	-	-	-	-	-	-	-	-	-
松山區	棟 數	-	-	-	-	-	-	-	-	-	-
	平方公尺	-	-	-	-	-	-	-	-	-	-
信義區	棟 數	-	-	-	-	-	-	-	-	-	-
	平方公尺	-	-	-	-	-	-	-	-	-	-
大安區	棟 數	-	-	-	-	-	-	-	-	-	-
	平方公尺	-	-	-	-	-	-	-	-	-	-
中山區	棟 數	-	-	-	-	-	-	-	-	-	-
	平方公尺	-	-	-	-	-	-	-	-	-	-
中正區	棟 數	-	-	-	-	-	-	-	-	-	-
	平方公尺	-	-	-	-	-	-	-	-	-	-
大同區	棟 數	-	-	-	-	-	-	-	-	-	-
	平方公尺	-	-	-	-	-	-	-	-	-	-
萬華區	棟 數	-	-	-	-	-	-	-	-	-	-
	平方公尺	-	-	-	-	-	-	-	-	-	-
文山區	棟 數	-	-	-	-	-	-	-	-	-	-
	平方公尺	-	-	-	-	-	-	-	-	-	-
南港區	棟 數	-	-	-	-	-	-	-	-	-	-
	平方公尺	-	-	-	-	-	-	-	-	-	-
內湖區	棟 數	-	-	-	-	-	-	-	-	-	-
	平方公尺	-	-	-	-	-	-	-	-	-	-
士林區	棟 數	-	-	-	-	-	-	-	-	-	-
	平方公尺	-	-	-	-	-	-	-	-	-	-
北投區	棟 數	-	-	-	-	-	-	-	-	-	-
	平方公尺	-	-	-	-	-	-	-	-	-	-

資料來源：本局土地登記科





## 十二、臺北市辦理建物

中華民國112年1月

區別	類別	其他					
		總計	撤銷	訴願決定撤銷	更名	管理人登記	更正
總計	棟數	216,556	30	-	1,778	601	80,900
	平方公尺	24,019,470.78	8,286.73	-	352,111.57	64,063.29	8,213,007.22
松山區	棟數	29,040	9	-	163	45	15,199
	平方公尺	3,267,564.97	2,715.68	-	74,561.48	2,339.21	1,540,462.44
信義區	棟數	21,077	-	-	146	36	10,242
	平方公尺	2,077,108.18	-	-	33,725.83	1,686.80	953,619.56
大安區	棟數	25,147	6	-	159	80	7,998
	平方公尺	2,896,900.22	1,058.74	-	21,110.19	4,610.56	916,672.97
中山區	棟數	22,429	2	-	211	76	6,878
	平方公尺	2,272,400.13	511.98	-	24,699.19	1,427.83	685,379.00
中正區	棟數	14,370	3	-	151	39	7,014
	平方公尺	1,864,294.25	2,359.08	-	32,471.84	23,926.85	907,751.39
大同區	棟數	12,763	-	-	126	113	4,203
	平方公尺	1,365,791.93	-	-	27,426.01	7,855.83	405,065.92
萬華區	棟數	12,597	-	-	115	40	1,066
	平方公尺	1,753,596.27	-	-	4,803.27	2,380.14	118,260.38
文山區	棟數	24,535	1	-	99	23	14,468
	平方公尺	2,264,155.62	125.56	-	20,776.98	2,267.87	1,234,982.00
南港區	棟數	12,293	1	-	65	10	6,708
	平方公尺	1,325,535.15	67.55	-	12,596.64	1,293.85	605,560.60
內湖區	棟數	14,533	4	-	266	42	3,206
	平方公尺	1,725,701.88	716.68	-	64,649.87	5,092.75	359,160.50
士林區	棟數	14,073	4	-	121	53	1,293
	平方公尺	1,598,840.49	731.46	-	9,784.13	1,909.90	187,406.66
北投區	棟數	13,699	-	-	156	44	2,625
	平方公尺	1,607,581.69	-	-	25,506.14	9,271.70	298,685.80

資料來源：本局土地登記科

## 其他登記棟數及面積

1日至12月31日

單位：棟；平方公尺

		登			記		
住址變更	預告登記	其他限制 登	塗銷預告 登	其他塗銷 限制登	書狀換給	書狀補給	註記
<b>95,924</b>	<b>2,155</b>	<b>2,337</b>	<b>1,559</b>	<b>2,254</b>	<b>4,935</b>	<b>5,643</b>	<b>18,440</b>
<b>10,245,761.33</b>	<b>262,271.30</b>	<b>223,069.45</b>	<b>127,235.54</b>	<b>217,150.63</b>	<b>719,474.37</b>	<b>478,505.90</b>	<b>3,108,533.45</b>
6,749	156	152	132	151	463	430	5,391
786,566.91	13,647.60	15,036.58	11,270.64	22,189.36	127,457.35	34,682.64	636,635.08
7,534	229	228	127	216	494	489	1,336
650,476.24	84,894.40	19,176.15	10,347.95	18,022.70	101,740.24	34,113.37	169,304.94
12,147	219	241	157	258	672	756	2,454
1,309,216.87	18,821.90	20,901.03	13,336.61	26,181.98	56,361.70	59,227.42	449,400.25
11,551	262	277	199	217	554	680	1,522
1,110,184.28	16,449.71	30,183.11	12,544.42	23,170.99	47,677.16	43,532.81	276,639.65
4,821	111	145	81	240	541	394	830
575,423.71	6,941.13	13,051.46	5,173.53	26,495.01	110,700.53	25,489.59	134,510.13
6,141	123	127	95	122	304	384	1,025
738,477.77	9,251.00	7,605.57	7,073.20	8,450.22	23,788.00	22,973.88	107,824.53
8,718	175	204	120	192	538	465	964
1,342,390.12	9,448.84	12,816.25	7,436.14	14,250.26	34,360.75	29,297.80	178,152.32
7,686	186	227	157	187	303	415	783
596,301.41	12,837.65	23,986.18	11,431.85	16,806.76	42,823.77	110,504.17	191,311.42
3,529	164	84	135	89	185	205	1,118
321,519.76	48,613.95	8,592.56	22,086.93	8,051.10	46,389.10	13,053.60	237,709.51
8,561	178	213	108	210	329	420	996
852,575.15	14,175.06	21,548.44	8,069.37	20,801.07	57,988.00	31,975.15	288,949.84
9,846	181	261	128	213	262	566	1,145
1,061,621.85	13,868.05	33,300.30	9,410.88	20,137.72	32,337.77	42,906.65	185,425.12
8,641	171	178	120	159	290	439	876
901,007.26	13,322.01	16,871.82	9,054.02	12,593.46	37,850.00	30,748.82	252,670.66

## 十三、臺北市近5年地政士開業

年度類別 及區別	地政士開業及異動登記																	
	核准開業人數								註銷開業人數								補(換) 發開業 執照人 數	
	總計			本縣市登		他縣市轉			總計			停止執業		轉出他縣		其他		
	合計	男	女	男	女	男	女	男	女	合計	男	女	男	女	男	女		男
民國107年	107	62	45	56	42	6	3	231	134	97	117	89	17	8	-	-		492
民國108年	72	39	33	36	29	3	4	66	46	20	32	15	14	5	-	-	89	
民國109年	77	45	32	37	29	8	3	86	46	40	36	38	10	2	-	-	174	
民國110年	52	29	23	26	20	3	3	61	25	36	17	27	8	9	-	-	451	
民國111年	83	41	42	39	34	2	8	204	126	78	116	67	10	11	-	-	814	
民國112年	95	57	38	54	34	3	4	83	49	34	38	29	11	5	0	0	169	
松山區	9	6	3	5	3	1	0	7	4	3	4	2	0	1	0	0	19	
信義區	19	12	7	12	7	0	0	6	5	1	4	1	1	0	0	0	19	
大安區	9	5	4	5	4	0	0	14	9	5	7	5	2	0	0	0	23	
中山區	18	8	10	8	7	0	3	14	9	5	6	4	3	1	0	0	30	
中正區	13	9	4	8	4	1	0	4	1	3	1	3	0	0	0	0	24	
大同區	4	3	1	2	1	1	0	5	2	3	2	2	0	1	0	0	6	
萬華區	3	2	1	2	0	0	1	5	4	1	2	1	2	0	0	0	7	
文山區	1	1	0	1	0	0	0	5	2	3	1	2	1	1	0	0	12	
南港區	4	3	1	3	1	0	0	0	0	0	0	0	0	0	0	0	2	
內湖區	5	3	2	3	2	0	0	5	2	3	2	3	0	0	0	0	9	
士林區	9	4	5	4	5	0	0	18	11	7	9	6	2	1	0	0	12	
北投區	1	1	0	1	0	0	0	0	0	0	0	0	0	0	0	0	6	
資料來源：本局土地登記科											112年裁罰案-違反地政士法49條 擅以地政士為業： 登助王聖普借王炳堯地政士名義送件 (裁處日1120612)							
說明：地政士實價登錄裁罰案自101年8月1日施行起計算。																		

## 異動登記及管理業務統計

單位：人；%；元；件

地政士管理業務							
地政士業務檢查			地政士實價 登錄裁罰案	擅以地政士 為業裁罰案	違反地政士 法懲戒		
檢查人數	不合格人數	不合格比率	裁罰人數	裁罰金額	裁罰人數	裁罰金額	懲戒件數
174	4	2.30	24	910,000	-	-	3
158	3	1.90	21	660,000	3	200,000	3
156	-	-	11	-	1	-	1
155	-	-	-	-	-	-	2
155	1	0.65	-	-	-	-	2
<b>154</b>					<b>1</b>	<b>100,000</b>	<b>7</b>
16	-	-	-	-	-	-	-
14	-	-	-	-	-	-	-
27	-	-	-	-	-	-	-
24	-	-	-	-	-	-	-
14	-	-	-	-	-	-	-
11	-	-	-	-	-	-	-
10	-	-	-	-	-	-	-
8	-	-	-	-	-	-	-
4	-	-	-	-	-	-	-
6	-	-	-	-	-	-	-
13	-	-	-	-	-	-	2
7	-	-	-	-	-	-	-

112年地政士懲戒案：  
黃嘉萍2件(中山區)、李柏燁2件(遷出板橋，遷出前中山)、羅正一1件(中山)、李文健1件(中山，已停業)、許俊智1件(士林)

本 頁 空 白

參、地價





# 一、臺北市不動產估價師開業及異動登記管理

中華民國112年1月1日至12月31日

單位：人

區 別	核 准 開 業 人 數							註 銷 開 業 人 數							補(換) 發 開業執 照人數		
	總 計			本縣市登記		他縣市轉入		總 計			停止執業		轉出他縣市			其 他	
	合計	男	女	男	女	男	女	合計	男	女	男	女	男	女		男	女
總 計	12	9	3	8	3	1	-	3	3	-	1	-	2	-	-	-	25
松山區	2	2	-	1	-	1	-	1	1	-	-	-	1	-	-	-	3
信義區	5	3	2	3	2	-	-	1	1	-	1	-	-	-	-	-	11
大安區	-	-	-	-	-	-	-	-	-	-	-	-	-	-	-	-	6
中山區	3	2	1	2	1	-	-	1	1	-	-	-	1	-	-	-	4
中正區	-	-	-	-	-	-	-	-	-	-	-	-	-	-	-	-	1
大同區	1	1	-	1	-	-	-	-	-	-	-	-	-	-	-	-	-
萬華區	-	-	-	-	-	-	-	-	-	-	-	-	-	-	-	-	-
文山區	-	-	-	-	-	-	-	-	-	-	-	-	-	-	-	-	-
南港區	-	-	-	-	-	-	-	-	-	-	-	-	-	-	-	-	-
內湖區	-	-	-	-	-	-	-	-	-	-	-	-	-	-	-	-	-
士林區	-	-	-	-	-	-	-	-	-	-	-	-	-	-	-	-	-
北投區	1	1	-	1	-	-	-	-	-	-	-	-	-	-	-	-	-

資料來源：本局地價科

## 二、臺北市住宅價格指數(1)

(基期：民國107年=100)

類別 年月別	全市 指數	全市大樓 指數	全市公寓 指數	全市小宅 指數
101年8月	91.69	83.61	98.93	82.81
101年9月	91.27	83.92	98.93	82.90
101年10月	91.43	84.44	98.47	84.57
101年11月	91.27	84.10	98.01	83.43
101年12月	93.91	88.15	99.13	84.83
102年1月	94.08	87.34	97.39	84.93
102年2月	94.01	86.52	96.50	86.42
102年3月	96.64	89.55	101.90	87.61
102年4月	98.25	91.46	105.20	89.34
102年5月	100.17	92.51	104.59	91.91
102年6月	100.33	93.17	104.64	94.31
102年7月	101.14	93.67	107.24	93.93
102年8月	103.19	95.31	108.02	94.91
102年9月	102.92	94.72	108.70	97.23
102年10月	102.91	94.48	109.88	97.29
102年11月	104.48	95.81	109.05	97.12
102年12月	105.16	98.53	108.56	97.48
103年1月	107.21	99.58	111.93	101.56
103年2月	107.07	99.69	111.39	104.09
103年3月	107.26	98.38	111.19	101.75
103年4月	106.40	97.61	112.43	102.21
103年5月	108.60	101.05	114.64	104.30
103年6月	109.51	101.20	109.76	103.44
103年7月	109.16	102.06	109.65	105.30
103年8月	108.19	101.90	108.51	103.60
103年9月	107.62	99.75	108.52	101.90
103年10月	107.20	99.45	109.53	102.01
103年11月	107.43	102.11	109.42	106.68
103年12月	106.79	101.45	109.54	103.85
104年1月	106.66	101.21	109.55	102.79
104年2月	106.36	98.71	111.39	102.08
104年3月	104.94	99.21	108.54	103.77
104年4月	105.82	102.59	107.01	102.72
104年5月	106.98	104.34	110.07	104.95
104年6月	106.85	103.31	111.24	105.27
104年7月	106.20	102.87	110.22	102.87
104年8月	106.67	101.50	112.63	99.83
104年9月	104.85	101.88	110.14	100.28
104年10月	102.80	100.09	107.79	100.12
104年11月	101.41	98.66	108.83	101.00
104年12月	101.67	96.71	109.65	99.32
105年1月	100.54	96.17	107.58	99.35
105年2月	100.40	95.69	108.30	98.00
105年3月	100.69	97.30	106.74	98.21
105年4月	100.60	98.18	105.66	97.34
105年5月	100.17	95.72	105.68	99.63
105年6月	100.91	94.93	105.88	100.73
105年7月	100.39	97.43	102.22	98.97

## 二、臺北市住宅價格指數(1)

(基期：民國107年=100)

類別 年月別	全市 指數	全市大樓 指數	全市公寓 指數	全市小宅 指數
105年8月	101.06	100.43	100.13	99.52
105年9月	100.26	97.78	102.18	98.69
105年10月	100.80	99.10	101.90	97.56
105年11月	100.25	100.05	98.89	96.41
105年12月	99.14	101.57	97.13	99.00
106年1月	98.27	99.83	97.84	95.76
106年2月	98.84	98.81	101.17	96.40
106年3月	98.39	97.59	100.31	95.82
106年4月	97.97	95.80	100.57	96.85
106年5月	99.20	96.97	103.21	99.02
106年6月	99.71	97.06	104.57	100.16
106年7月	99.99	96.60	106.28	98.91
106年8月	97.46	99.28	102.09	96.82
106年9月	99.87	101.33	105.99	98.95
106年10月	97.94	100.45	102.56	96.66
106年11月	99.94	101.83	105.97	98.69
106年12月	98.82	101.39	103.18	98.96
107年1月	99.83	102.78	99.32	101.23
107年2月	98.86	103.12	97.50	99.08
107年3月	98.31	100.29	99.46	97.35
107年4月	98.92	99.26	101.66	99.31
107年5月	100.40	101.21	100.38	100.24
107年6月	100.33	101.84	99.23	101.63
107年7月	100.88	102.81	97.97	101.82
107年8月	100.75	99.78	99.69	99.21
107年9月	100.12	99.09	99.63	97.20
107年10月	100.63	97.00	100.17	99.04
107年11月	101.01	96.32	103.73	100.12
107年12月	99.96	96.51	101.25	102.81
108年1月	100.07	98.07	100.24	101.47
108年2月	100.97	97.40	102.10	99.62
108年3月	102.59	99.10	103.64	98.41
108年4月	103.30	97.29	102.91	100.07
108年5月	103.06	98.20	101.70	100.62
108年6月	102.70	99.43	101.01	100.33
108年7月	101.39	98.57	99.38	99.19
108年8月	101.76	98.90	99.08	100.78
108年9月	102.14	99.71	98.84	100.86
108年10月	103.16	98.36	102.13	100.47
108年11月	103.37	100.98	104.12	99.93
108年12月	104.14	102.32	103.60	99.66
109年1月	104.47	103.32	103.07	100.75
109年2月	103.65	103.44	101.35	101.59
109年3月	103.88	104.16	100.73	102.12
109年4月	103.28	104.13	99.83	101.31
109年5月	103.95	104.38	101.14	100.27
109年6月	104.03	104.25	101.68	100.58
109年7月	104.26	104.30	100.85	102.70

## 二、臺北市住宅價格指數(1)

(基期：民國107年=100)

類別 年月別	全市 指數	全市大樓 指數	全市公寓 指數	全市小宅 指數
109年8月	104.89	104.36	100.98	104.15
109年9月	105.46	105.48	102.64	103.64
109年10月	105.98	106.14	103.72	103.25
109年11月	105.86	105.23	106.06	104.07
109年12月	105.90	106.17	105.82	103.65
110年1月	106.31	106.84	105.27	103.49
110年2月	107.03	107.84	105.89	105.12
110年3月	107.47	108.69	106.11	106.39
110年4月	107.20	108.95	105.29	105.84
110年5月	107.67	109.11	106.03	105.43
110年6月	107.05	108.89	104.78	105.47
110年7月	107.42	108.90	105.86	104.46
110年8月	107.95	109.84	106.24	105.72
110年9月	109.12	111.17	107.21	107.65
110年10月	110.42	112.78	108.34	109.31
110年11月	111.01	113.32	109.25	110.22
110年12月	112.02	114.66	109.48	111.52
111年1月	112.73	115.15	110.48	111.90
111年2月	113.43	115.75	111.51	112.22
111年3月	113.75	116.22	111.70	112.70
111年4月	114.11	117.37	111.65	113.25
111年5月	113.86	117.57	110.07	112.89
111年6月	114.36	118.22	110.24	111.85
111年7月	115.08	118.73	111.14	112.00
111年8月	115.46	118.87	112.08	113.07
111年9月	115.64	119.02	112.68	113.04
111年10月	115.83	119.69	112.59	112.83
111年11月	116.04	120.17	112.61	112.81
111年12月	115.68	120.06	111.87	111.48
112年1月	115.47	119.88	111.19	110.48
112年2月	115.21	119.69	110.77	110.24
112年3月	114.93	119.56	110.12	109.84
112年4月	115.05	119.52	110.60	109.60
112年5月	115.36	120.01	110.51	109.29
112年6月	115.39	120.30	110.19	109.10
112年7月	115.81	121.13	110.22	109.94
112年8月	116.85	121.47	111.55	110.07
112年9月	117.53	122.41	111.80	110.81
112年10月	118.19	123.35	111.51	111.60
112年11月	119.09	124.25	112.47	112.98
112年12月	119.72	125.73	112.65	114.68

資料來源：本局地價科

## 二、臺北市住宅價格指數(2)

(單位：標準住宅總價：萬元、標準住宅單價：萬元/坪)

類別 年月別	全市 標準住宅價格		全市大樓 標準住宅價格		全市公寓 標準住宅價格		全市小宅 標準住宅價格	
	總價	單價	總價	單價	總價	單價	總價	單價
101年8月	1,452	46.26	1,747	48.95	1,281	42.68	715	51.11
101年9月	1,446	46.05	1,754	49.13	1,281	42.69	716	51.16
101年10月	1,448	46.13	1,765	49.43	1,275	42.49	731	52.19
101年11月	1,446	46.04	1,758	49.23	1,269	42.29	721	51.49
101年12月	1,488	47.38	1,842	51.61	1,283	42.77	733	52.35
102年1月	1,490	47.46	1,825	51.13	1,261	42.02	734	52.42
102年2月	1,489	47.43	1,808	50.65	1,249	41.64	747	53.34
102年3月	1,531	48.75	1,871	52.42	1,319	43.97	757	54.07
102年4月	1,556	49.57	1,911	53.54	1,362	45.39	772	55.13
102年5月	1,587	50.54	1,933	54.16	1,354	45.13	794	56.72
102年6月	1,589	50.62	1,947	54.54	1,354	45.15	815	58.20
102年7月	1,602	51.02	1,958	54.83	1,388	46.27	812	57.97
102年8月	1,635	52.06	1,992	55.79	1,398	46.61	820	58.57
102年9月	1,630	51.93	1,980	55.45	1,407	46.90	840	60.01
102年10月	1,630	51.92	1,975	55.31	1,422	47.41	841	60.04
102年11月	1,655	52.71	2,002	56.09	1,412	47.05	839	59.94
102年12月	1,666	53.05	2,059	57.68	1,405	46.84	842	60.16
103年1月	1,698	54.09	2,081	58.29	1,449	48.29	878	62.68
103年2月	1,696	54.02	2,083	58.36	1,442	48.06	899	64.24
103年3月	1,699	54.11	2,056	57.59	1,439	47.97	879	62.80
103年4月	1,686	53.68	2,040	57.14	1,455	48.51	883	63.08
103年5月	1,720	54.79	2,112	59.16	1,484	49.46	901	64.37
103年6月	1,735	55.25	2,115	59.24	1,421	47.36	894	63.84
103年7月	1,729	55.07	2,133	59.75	1,419	47.31	910	64.98
103年8月	1,714	54.58	2,130	59.66	1,405	46.82	895	63.94
103年9月	1,705	54.29	2,085	58.40	1,405	46.82	880	62.89
103年10月	1,698	54.08	2,078	58.22	1,418	47.26	881	62.96
103年11月	1,702	54.20	2,134	59.78	1,416	47.21	922	65.84
103年12月	1,692	53.88	2,120	59.39	1,418	47.26	897	64.09
104年1月	1,690	53.81	2,115	59.25	1,418	47.27	888	63.44
104年2月	1,685	53.66	2,063	57.79	1,442	48.06	882	63.00
104年3月	1,662	52.95	2,073	58.08	1,405	46.83	897	64.04
104年4月	1,676	53.39	2,144	60.06	1,385	46.17	888	63.40
104年5月	1,695	53.97	2,181	61.08	1,425	47.49	907	64.77
104年6月	1,693	53.91	2,159	60.48	1,440	48.00	910	64.97
104年7月	1,682	53.58	2,150	60.23	1,427	47.56	889	63.49
104年8月	1,690	53.81	2,121	59.42	1,458	48.60	863	61.61
104年9月	1,661	52.90	2,129	59.64	1,426	47.52	866	61.89
104年10月	1,629	51.86	2,092	58.59	1,395	46.51	865	61.79
104年11月	1,607	51.16	2,062	57.76	1,409	46.96	873	62.33
104年12月	1,611	51.29	2,021	56.62	1,419	47.31	858	61.29
105年1月	1,593	50.72	2,010	56.30	1,393	46.42	858	61.31
105年2月	1,590	50.65	2,000	56.02	1,402	46.73	847	60.48
105年3月	1,595	50.80	2,034	56.96	1,382	46.05	849	60.61
105年4月	1,594	50.75	2,052	57.48	1,368	45.59	841	60.08
105年5月	1,587	50.54	2,001	56.04	1,368	45.60	861	61.49
105年6月	1,599	50.91	1,984	55.57	1,371	45.69	870	62.17

## 二、臺北市住宅價格指數(2)

(單位：標準住宅總價：萬元、標準住宅單價：萬元/坪)

類別 年月別	全市 標準住宅價格		全市大樓 標準住宅價格		全市公寓 標準住宅價格		全市小宅 標準住宅價格	
	總價	單價	總價	單價	總價	單價	總價	單價
105年7月	1,590	50.65	2,036	57.04	1,323	44.11	855	61.08
105年8月	1,601	50.98	2,099	58.80	1,296	43.20	860	61.42
105年9月	1,588	50.58	2,044	57.25	1,323	44.09	853	60.91
105年10月	1,597	50.85	2,071	58.02	1,319	43.97	843	60.21
105年11月	1,588	50.58	2,091	58.57	1,280	42.67	833	59.50
105年12月	1,570	50.02	2,123	59.46	1,257	41.91	855	61.10
106年1月	1,557	49.58	2,086	58.44	1,266	42.21	827	59.10
106年2月	1,566	49.87	2,065	57.85	1,310	43.65	833	59.49
106年3月	1,559	49.64	2,040	57.13	1,298	43.28	828	59.14
106年4月	1,552	49.43	2,002	56.08	1,302	43.39	837	59.77
106年5月	1,571	50.05	2,027	56.77	1,336	44.53	856	61.11
106年6月	1,580	50.31	2,029	56.82	1,354	45.12	865	61.81
106年7月	1,584	50.45	2,019	56.55	1,376	45.86	855	61.04
106年8月	1,544	49.17	2,075	58.12	1,321	44.05	837	59.75
106年9月	1,582	50.38	2,118	59.32	1,372	45.73	855	61.07
106年10月	1,552	49.41	2,099	58.81	1,328	44.25	835	59.66
106年11月	1,583	50.42	2,128	59.61	1,372	45.72	853	60.91
106年12月	1,565	49.86	2,119	59.36	1,336	44.52	855	61.07
107年1月	1,582	50.37	2,148	60.17	1,286	42.85	875	62.48
107年2月	1,566	49.87	2,155	60.37	1,262	42.07	856	61.14
107年3月	1,557	49.60	2,096	58.71	1,287	42.92	841	60.08
107年4月	1,567	49.91	2,075	58.11	1,316	43.86	858	61.29
107年5月	1,590	50.65	2,115	59.25	1,299	43.31	866	61.86
107年6月	1,589	50.62	2,128	59.62	1,284	42.82	878	62.72
107年7月	1,598	50.90	2,149	60.19	1,268	42.27	880	62.84
107年8月	1,596	50.83	2,085	58.41	1,290	43.01	857	61.23
107年9月	1,586	50.51	2,071	58.01	1,290	42.99	840	59.99
107年10月	1,594	50.77	2,027	56.79	1,297	43.22	856	61.12
107年11月	1,600	50.96	2,013	56.39	1,343	44.76	865	61.79
107年12月	1,584	50.43	2,017	56.50	1,311	43.69	888	63.45
108年1月	1,585	50.49	2,050	57.41	1,298	43.25	877	62.62
108年2月	1,600	50.94	2,036	57.02	1,322	44.05	861	61.48
108年3月	1,625	51.76	2,071	58.01	1,341	44.72	850	60.73
108年4月	1,636	52.12	2,033	56.96	1,332	44.40	865	61.76
108年5月	1,633	52.00	2,052	57.49	1,316	43.88	869	62.10
108年6月	1,627	51.82	2,078	58.21	1,307	43.58	867	61.92
108年7月	1,606	51.15	2,060	57.71	1,286	42.88	857	61.21
108年8月	1,612	51.34	2,067	57.90	1,283	42.75	871	62.19
108年9月	1,618	51.53	2,084	58.37	1,279	42.65	871	62.25
108年10月	1,634	52.04	2,056	57.58	1,322	44.07	868	62.00
108年11月	1,637	52.15	2,110	59.12	1,348	44.93	863	61.67
108年12月	1,650	52.54	2,139	59.90	1,341	44.70	861	61.51
109年1月	1,655	52.71	2,159	60.49	1,334	44.47	870	62.18
109年2月	1,642	52.29	2,162	60.56	1,312	43.73	878	62.7
109年3月	1,646	52.41	2,177	60.98	1,304	43.46	882	63.02
109年4月	1,636	52.11	2,176	60.96	1,292	43.07	875	62.53
109年5月	1,647	52.45	2,182	61.11	1,309	43.64	866	61.88

## 二、臺北市住宅價格指數(2)

(單位：標準住宅總價：萬元、標準住宅單價：萬元/坪)

類別 年月別	全市 標準住宅價格		全市大樓 標準住宅價格		全市公寓 標準住宅價格		全市小宅 標準住宅價格	
	總價	單價	總價	單價	總價	單價	總價	單價
109年6月	1,648	52.49	2,179	61.03	1,316	43.87	869	62.07
109年7月	1,652	52.60	2,180	61.06	1,305	43.51	887	63.38
109年8月	1,662	52.92	2,181	61.09	1,307	43.57	900	64.28
109年9月	1,671	53.21	2,204	61.75	1,329	44.29	895	63.96
109年10月	1,679	53.47	2,218	62.14	1,343	44.75	892	63.72
109年11月	1,677	53.41	2,199	61.61	1,373	45.76	899	64.23
109年12月	1,678	53.43	2,219	62.16	1,370	45.66	896	63.97
110年1月	1,684	53.64	2,233	62.55	1,363	45.42	894	63.87
110年2月	1,695	54.00	2,254	63.14	1,371	45.69	908	64.87
110年3月	1,703	54.22	2,272	63.63	1,373	45.78	919	65.66
110年4月	1,698	54.08	2,277	63.78	1,363	45.43	914	65.32
110年5月	1,706	54.32	2,280	63.88	1,372	45.75	911	65.07
110年6月	1,696	54.01	2,276	63.75	1,356	45.21	911	65.09
110年7月	1,702	54.20	2,276	63.75	1,370	45.68	903	64.47
110年8月	1,710	54.46	2,296	64.30	1,375	45.84	913	65.25
110年9月	1,729	55.05	2,323	65.08	1,388	46.26	930	66.44
110年10月	1,749	55.71	2,357	66.02	1,402	46.75	944	67.46
110年11月	1,759	56.00	2,368	66.34	1,414	47.14	952	68.02
110年12月	1,775	56.52	2,396	67.13	1,417	47.24	964	68.82
111年1月	1,786	56.87	2,407	67.41	1,430	47.67	967	69.06
111年2月	1,797	57.23	2,419	67.76	1,443	48.11	970	69.25
111年3月	1,802	57.39	2,429	68.04	1,446	48.20	974	69.55
111年4月	1,808	57.57	2,453	68.71	1,445	48.18	978	69.89
111年5月	1,804	57.44	2,457	68.83	1,425	47.49	975	69.67
111年6月	1,812	57.69	2,471	69.21	1,427	47.57	966	69.03
111年7月	1,823	58.06	2,481	69.51	1,439	47.95	968	69.12
111年8月	1,829	58.25	2,484	69.59	1,451	48.36	977	69.78
111年9月	1,832	58.34	2,488	69.68	1,459	48.62	977	69.76
111年10月	1,835	58.44	2,501	70.07	1,457	48.58	975	69.63
111年11月	1,838	58.54	2,511	70.35	1,458	48.59	975	69.62
111年12月	1,833	58.36	2,509	70.29	1,448	48.27	963	68.8
112年1月	1,829	58.25	2,505	70.18	1,439	47.98	955	68.18
112年2月	1,825	58.12	2,502	70.07	1,434	47.80	952	68.03
112年3月	1,821	57.98	2,499	69.99	1,425	47.51	949	67.79
112年4月	1,823	58.05	2,498	69.97	1,432	47.72	947	67.64
112年5月	1,828	58.20	2,508	70.25	1,430	47.68	944	67.45
112年6月	1,828	58.22	2,514	70.42	1,426	47.55	943	67.33
112年7月	1,835	58.43	2,532	70.91	1,427	47.56	950	67.85
112年8月	1,851	58.95	2,539	71.11	1,444	48.13	951	67.93
112年9月	1,862	59.29	2,558	71.66	1,447	48.24	957	68.39
112年10月	1,872	59.63	2,578	72.21	1,443	48.11	964	68.87
112年11月	1,887	60.08	2,597	72.74	1,456	48.53	976	69.73
112年12月	1,896	60.4	2,628	73.61	1,458	48.60	991	70.77

資料來源：本局地價科

### 三、臺北市商辦租金指數

(基期：民國104年上期=100) 單位：標準租金：元/坪

年 期 別	全市指數		主要路段指數	
	指數	標準租金	指數	標準租金
103年上期	96.68	1,345	99.97	2,466
103年下期	99.20	1,380	100.95	2,490
104年上期	100.00	1,391	100.00	2,467
104年下期	101.44	1,411	99.94	2,466
105年上期	103.19	1,435	100.12	2,470
105年下期	103.90	1,445	99.24	2,448
106年上期	105.81	1,472	100.82	2,487
106年下期	105.80	1,472	101.67	2,508
107年上期	106.31	1,479	105.53	2,604
107年下期	105.47	1,467	106.07	2,617
108年上期	105.25	1,464	108.55	2,678
108年下期	105.69	1,470	110.04	2,715
109年上期	105.80	1,472	111.80	2,758
109年下期	106.69	1,484	112.72	2,781
110年上期	107.30	1,493	112.89	2,785
110年下期	108.18	1,505	113.57	2,802
111年上期	108.52	1,510	114.22	2,818
111年下期	109.21	1,519	116.01	2,862
112年上期	111.95	1,557	116.33	2,870
112年下期	115.38	1,605	119.14	2,939

資料來源：本局地價科

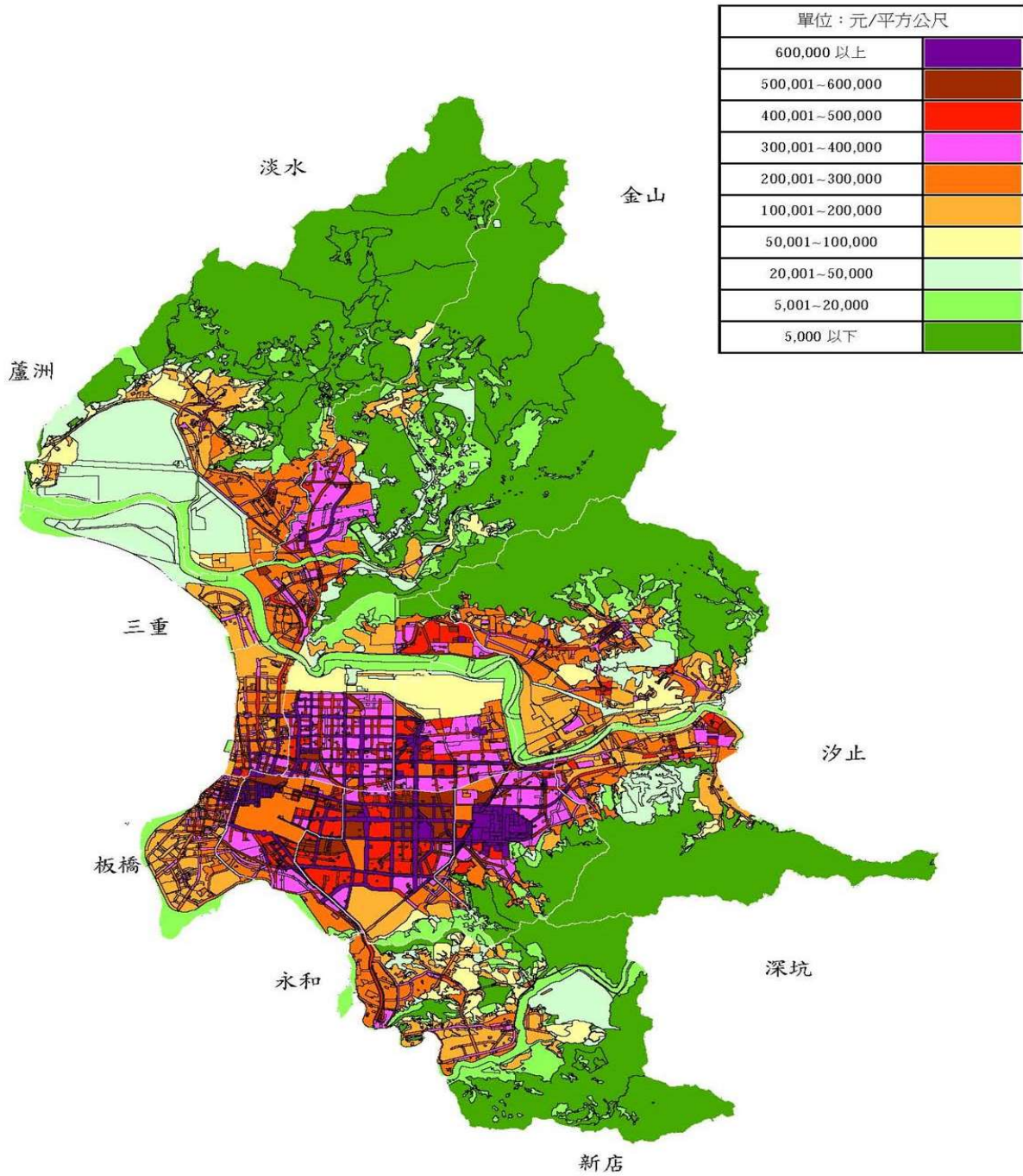


## 四、臺北市地價區段統計

權目 年度及區別	總 計	路線價區段數	非路線價區段數	備 註
民國68年度	4,391	1,564	2,827	
民國69年度	4,672	1,723	2,949	
民國70年度	4,751	1,797	2,954	
民國71年度	4,855	1,849	3,006	
民國72年度	4,987	1,896	3,091	
民國73年度	5,016	1,917	3,099	
民國74年度	5,631	1,925	3,706	
民國75年度	5,704	1,960	3,744	
民國76年度	5,794	1,985	3,809	
民國77年度	5,329	1,993	3,336	
民國78年度	4,711	1,944	2,767	
民國79年度	2,849	1,410	1,439	
民國80年度	2,862	1,424	1,438	
民國81年度	2,760	1,357	1,403	
民國82年度	2,784	1,366	1,418	
民國83年度	2,817	1,377	1,440	
民國84年度	2,857	1,400	1,457	
民國85年度	2,894	1,402	1,492	
民國86年度	2,795	1,380	1,415	
民國87年度	2,622	1,235	1,387	
民國88年度	2,670	1,251	1,419	
民國89年度	2,676	1,227	1,449	
民國90年度	2,698	1,225	1,473	
民國91年度	2,743	1,230	1,513	
民國92年度	2,759	1,228	1,531	
民國93年度	2,878	1,226	1,652	
民國94年度	2,938	1,223	1,715	
民國95年度	3,049	1,233	1,816	
民國96年度	3,149	1,248	1,901	
民國97年度	3,233	1,977	1,256	
民國98年度	3,301	1,257	2,044	
民國99年度	3,416	1,269	2,147	
民國100年度	3,516	1,282	2,234	
民國101年度	3,587	1,291	2,296	
民國102年度	3,740	1,300	2,440	
民國103年度	3,856	1,301	2,555	
民國104年度	3,958	1,299	2,686	
民國105年度	4,155	1,313	2,842	
民國106年度	4,354	1,320	3,034	
民國107年度	4,447	1,326	3,121	
民國108年度	4,542	1,331	3,211	
民國109年度	4,592	1,334	3,258	
民國110年度	4,668	1,331	3,337	
民國111年度	4,738	1,331	3,407	
<b>民國112年度</b>	<b>4,812</b>	<b>1,329</b>	<b>3,483</b>	
松山區	276	79	197	
信義區	392	103	289	
大安區	379	126	253	
中山區	418	145	273	
中正區	344	159	185	
大同區	287	136	151	
萬華區	350	209	141	
文山區	571	69	502	
南港區	286	49	237	
內湖區	492	68	424	
士林區	506	134	372	
北投區	511	52	459	

資料來源：本局地價科

臺北市112年公告土地現值區段地價分布圖



## 五、臺北市土地總歸戶情形

單位：戶數

權 屬 行 政 區	總 計	私 有	公 有	備 註
總 計	1,115,400	1,115,231	169	
松山區	81,359	81,345	14	
信義區	94,643	94,631	12	
大安區	123,804	123,788	16	
中山區	115,342	115,328	14	
中正區	65,728	65,707	21	
大同區	56,885	56,878	7	
萬華區	79,524	79,513	11	
文山區	108,982	108,965	17	
南港區	54,457	54,449	8	
內湖區	113,968	113,950	18	
士林區	117,090	117,074	16	
北投區	103,618	103,603	15	

資料來源：本局地價科

說 明：1. 依平均地權條例第14條規定：「規定地價後，每二年重新規定地價一次」。本市最近一次規定地價係於111年1月1日辦理。

2. 本表係就本市已公告地價統計，不包含產權未定土地。

## 六、臺北市地價稅及土地增值稅徵收情形

單位：新臺幣元

年 度	項 目	總 計	地價稅	土地增值稅
	合計	1,330,193,561,111.82	543,216,260,004.89	786,977,301,106.93
	58	809,241,632.25	509,125,544.64	300,116,087.61
	59	902,266,661.87	590,889,633.99	311,377,027.88
	60	932,492,896.82	542,629,935.42	389,862,961.40
	61	922,920,148.25	553,201,361.55	369,718,786.70
	62	1,103,423,515.72	593,428,470.54	509,995,045.18
	63	1,387,082,441.62	668,195,170.22	718,887,271.40
	64	1,502,038,208.84	647,634,822.45	854,403,386.39
	65	3,008,397,964.30	1,156,428,918.20	1,851,969,046.10
	66	4,339,745,467.84	1,525,059,053.14	2,814,686,414.70
	67	5,860,314,881.21	1,941,563,068.34	3,918,751,812.87
	68	7,082,274,091.40	3,057,921,888.40	4,024,352,203.00
	69	8,307,372,123.00	3,142,796,946.00	5,164,575,177.00
	70	11,155,954,393.20	3,128,012,530.00	8,027,941,863.20
	71	12,318,670,266.00	3,079,383,748.00	9,239,286,518.00
	72	13,242,283,725.50	3,021,513,288.00	10,220,770,437.50
	73	15,636,320,391.00	2,962,731,244.00	12,673,589,147.00
	74	15,335,305,670.00	3,036,010,605.00	12,299,295,065.00
	75	15,587,372,334.00	2,986,951,647.00	12,600,420,687.00
	76	20,345,329,502.00	2,626,770,289.00	17,718,559,213.00
	77	24,343,523,650.00	3,819,663,113.00	20,523,860,537.00
	78	35,372,568,486.00	5,463,710,833.00	29,908,857,653.00
	79	31,500,988,279.00	7,009,139,917.00	24,491,848,362.00
	80	44,138,628,559.00	8,289,050,792.00	35,849,577,767.00
	81	48,813,029,621.00	9,884,619,936.00	38,928,409,685.00
	82	47,255,740,984.00	11,224,827,265.00	36,030,913,719.00
	83	45,437,493,723.00	11,252,614,467.00	34,184,879,256.00
	84	41,166,129,876.00	12,666,445,633.00	28,499,684,243.00
	85	37,052,756,905.00	13,952,709,712.00	23,100,047,193.00
	86	45,893,669,109.00	13,727,873,104.00	32,165,796,005.00
	87	46,251,777,776.00	14,957,505,657.00	31,294,272,119.00
	88	40,138,223,678.00	15,016,364,521.00	25,121,859,157.00
	88年下半年及89	62,091,375,045.00	30,392,879,255.00	31,698,495,790.00
	90	27,254,897,406.00	17,701,493,111.00	9,553,404,295.00
	91	27,523,443,987.00	16,827,356,275.00	10,696,087,712.00
	92	31,664,513,930.00	16,943,579,883.00	14,720,934,047.00
	93	36,773,196,221.00	17,245,631,135.00	19,527,565,086.00
	94	38,060,663,570.00	17,642,901,242.00	20,417,762,328.00
	95	36,847,216,834.00	17,966,408,173.00	18,880,808,661.00
	96	38,772,111,309.00	19,562,228,351.00	19,209,882,958.00
	97	33,280,588,550.00	19,336,852,287.00	13,943,736,263.00
	98	34,446,049,224.00	18,836,109,030.00	15,609,940,194.00
	99	37,421,748,562.00	20,332,765,697.00	17,088,982,865.00
	100	38,062,671,343.00	20,534,137,009.00	17,528,534,334.00
	101	37,422,799,487.00	20,748,021,644.00	16,674,777,843.00
	102	41,247,322,160.00	22,143,481,947.00	19,103,840,213.00
	103	41,823,475,639.00	22,520,360,611.00	19,303,115,028.00
	104	48,101,278,651.00	22,089,792,483.00	26,011,486,168.00
	105	46,550,077,205.00	29,519,660,662.00	17,030,416,543.00
	106	45,706,795,028.00	29,837,828,096.00	15,868,966,932.00
	107	43,467,871,702.00	27,752,119,561.00	15,715,752,141.00
	108	45,733,139,480.00	27,484,179,451.00	18,248,960,029.00
	109	46,389,664,974.00	28,088,281,221.00	18,301,383,753.00
	110	46,370,586,032.00	27,346,906,130.00	19,023,679,902.00
	111	45,542,381,411.00	28,505,100,097.00	17,037,281,314.00
	112	43,932,734,352.00	28,200,860,030.00	15,731,874,322.00

資料來源：臺北市稅捐稽徵處

附 註：1. 表列數字係實徵數

2. 88年度(含)以前為上年7月1日起至該年6月30日止

3. 88年下半年及89年度為88年7月1日起至89年底止

4. 90年度(含)以後為該年1月1日起至同年底止

## 肆、地權及不動產交易



## 一、臺北市外國人地權登記管理

中華民國112年1月1日至12月31日

單位：件；筆；棟；平方公尺

工作項目		項目	件數	土地		建物		
				筆數	面積	棟數	面積	
總計			737	1,214	44,505.28	1,021	104,305.49	
所有權登記	合計		412	709	24,980.05	490	38,600.25	
	取得	計	219	384	16,762.46	273	21,689.72	
		買賣	1	119	174	6,075.08	137	12,711.58
		拍賣	2	-	-	-	-	-
		繼承	3	77	179	10,183.68	107	6,890.90
		贈與	4	23	31	503.70	29	2,087.24
		其他	5	-	-	-	-	-
	移轉	計	193	325	8,217.59	217	16,910.53	
		買賣	6	140	241	4,394.21	166	13,886.12
		拍賣	7	8	9	1,355.04	1	16.57
		繼承	8	15	28	639.44	16	958.09
		贈與	9	29	46	1,758.90	33	1,881.49
		其他	10	1	1	70.00	1	168.26
他項權利登記	合計		325	505	19,525.23	531	65,705.24	
	設定	11	169	260	6,709.56	207	17,282.60	
	移轉	12	3	5	453.99	2	1,108.30	
	變更	13	5	8	331.28	1	0.11	
	塗銷	14	148	232	12,030.40	321	47,314.23	
	其他	15	-	-	-	-	-	
備註								

資料來源：本局地用科

## 二、臺北市不動產經紀人證書

中華民國112年1月

類別 月份	不 動 產 經 紀 人 證 書 申 請 件 數			
	總計 (1)=(2)+(3)+(4)	新申請 (2)	補(換)發 (3)	加註延長 (4)
總計	511	110	172	229
1月	22	3	10	9
2月	73	16	24	33
3月	118	66	23	29
4月	29	10	9	10
5月	50	4	21	25
6月	35	2	16	17
7月	25	2	15	8
8月	32	-	13	19
9月	27	3	9	15
10月	36	1	11	24
11月	32	2	11	19
12月	32	1	10	21

資料來源：本局地權及不動產交易科



## 及經紀業申請案件統計

1日至12月31日

單位:件

不動產經紀業申請案件數				
總計 (5)=(6)+(7)	核准許可 (6)	准予備查 (7)=(8)+(9)	設立備查 (8)	異動備查 (9)
<b>4,197</b>	<b>121</b>	<b>4,076</b>	<b>95</b>	<b>3,981</b>
261	7	254	7	247
271	10	261	6	255
511	13	498	6	492
349	11	338	9	329
405	9	396	6	390
314	11	303	9	294
369	7	362	9	353
333	10	323	7	316
319	5	314	8	306
412	17	395	9	386
359	11	348	9	339
294	10	284	10	274

### 三、臺北市房地產消費糾紛原因統計

中華民國112年1月1日至12月31日

單位：件

糾紛原因		總計	仲介	代銷	建商	其他	備註
<b>總計</b>		<b>208</b>	<b>119</b>	<b>14</b>	<b>75</b>	-	
1	契約審閱權	6	5	-	1	-	
2	隱瞞重要資訊	24	22	-	2	-	
3	廣告不實	7	2	-	5	-	
4	產權不清楚	1	1	-	-	-	
5	「定金」返還	3	2	0	1	-	
6	開工遲延	-	-	-	-	-	
7	施工瑕疵	16	2	1	13	-	
8	建材設備不符	14	-	10	4	-	
9	工程結構及公共工程安全問題	3	-	-	3	-	
10	交屋遲延	12	-	-	12	-	
11	坪數不足	1	1	-	-	-	
12	屋頂使用權與產權爭議	2	2	-	-	-	
13	地下室使用權與產權爭議	1	1	-	-	-	
14	法定空地使用權與產權爭議	-	-	-	-	-	
15	建物不符容積率規定	-	-	-	-	-	
16	對預售屋未售出部分逕自變更設計	-	-	-	-	-	
17	建商要求客戶繳回契約書	-	-	-	-	-	
18	建商倒閉	2	0	0	2	-	
19	停車位使用權	1	0	0	1	-	
20	停車位面積	-	-	-	-	-	
21	停車位價金	1	0	0	1	-	
22	要約書之使用	1	0	0	1	-	
23	仲介「斡旋金」返還	5	4	1	0	-	
24	仲介公司欺罔行為	1	1	0	0	-	
25	一屋二賣	-	-	-	-	-	
26	賺取差價	-	-	-	-	-	
27	服務報酬爭議	8	8	0	0	-	
28	房屋現況說明書內容與現況不符	6	6	0	0	-	
29	氣離子檢測	3	3	0	0	-	
30	鋼筋輻射檢測	-	-	-	-	-	
31	銷售人捲款潛逃	-	-	-	-	-	
32	逃漏稅捐	-	-	-	-	-	
33	有關稅費爭議	8	2	1	5	-	
34	未提供要約書或斡旋金契約選擇	-	-	-	-	-	
35	終止委售或買賣契約	33	24	-	9	-	
36	房屋漏水問題	16	16	0	0	-	
37	標的物貸款問題	4	3	0	1	-	
38	未提供(交付)不動產說明書	-	-	-	-	-	
39	其他	29	14	1	14	-	

資料來源：本局地權及不動產交易科

## 四、臺北市不動產經紀業查處統計

中華民國112年1月1日至12月31日

單位：件；元；人

違規裁罰(經紀業)			違規懲戒(經紀人員)		
態 樣	件數	裁罰金額	態 樣	件數	懲戒人數
<b>總 計</b>	<b>131</b>	<b>10,500,000</b>	<b>總 計</b>	<b>5</b>	<b>6</b>
非法經營不動產經紀業	5	500,000	私自承接或為他經紀業 執行仲介或代銷業務	3	3
未設置不動產經紀人	1	60000			
僱用未具資格之不動產經紀 人員	-	-	收取法定仲介服務費以 外之價差或其他報酬	1	2
營業場所未依法揭示相關證 照、文件	-	-			
未與委託人簽訂委託契約書 即廣告銷售	1	60,000	不動產交易相關文件不 動產經紀人未簽章	-	-
不動產銷售或租賃廣告不實	11	670,000			
廣告未註明不動產經紀業名 稱	7	540,000	不動產說明書未經委託 人蓋章即提供解說	1	1
不動產交易相關文件不動產 經紀人未簽章	14	850,000			
實價登錄逾期	60	5,150,000	其他	-	-
其他	32	2,670,000			

資料來源：本局地權及不動產交易科

## 五、臺北市不動產租賃住宅服務業申請案件類別概況

中華民國112年1月1日至12月31日

單位：件

月別	核准許可及變更	登記及變更登記	人員異動備查
總計	123	99	88
1月	4	5	7
2月	10	12	5
3月	7	8	15
4月	7	6	7
5月	18	11	14
6月	7	6	5
7月	9	6	4
8月	11	7	4
9月	7	14	7
10月	17	6	9
11月	10	11	5
12月	16	7	6

資料來源：本局地權及不動產交易科

## 伍、地用



## 一、臺北市近5年撥用公地面積統計

面積單位：公頃

年度 及區別	類別 總計	國 防	交 通	公 用	水 利	公 共	教 育	公 共	國 營	其 他
		設 備	事 業	事 業	事 業	衛 生	慈 善	建 築	事 業	
民國108年度	10.7164	0.0716	4.1084	-	0.0021	-	5.4783	0.6016	-	0.4544
民國109年度	8.5217	0.0533	6.2646	-	0.8123	0.0068	0.4083	0.5756	-	0.4008
民國110年度	7.2975	0.1209	3.5778	-	0.0272	-	0.7991	2.1061	-	0.6664
民國111年度	4.4766	0.7033	1.9640	-	0.1440	-	0.1428	0.1606	-	1.3619
<b>民國112年度</b>	<b>11.4883</b>	<b>0.0860</b>	<b>0.7768</b>	-	-	-	<b>0.4505</b>	<b>2.7590</b>	-	<b>7.4160</b>
松山區	0.0019	-	-	-	-	-	-	-	-	0.0019
信義區	0.0308	-	0.0228	-	-	-	-	0.0080	-	-
大安區	2.0457	-	-	-	-	-	0.0969	1.9478	-	0.0010
中山區	0.1565	-	0.1394	-	-	-	-	0.0171	-	-
中正區	0.4709	-	0.0650	-	-	-	-	0.4052	-	0.0007
大同區	-	-	-	-	-	-	-	-	-	-
萬華區	0.0215	-	0.0172	-	-	-	-	0.0043	-	-
文山區	0.3449	-	0.0015	-	-	-	-	0.3294	-	0.0140
南港區	0.0410	0.0055	0.0355	-	-	-	-	-	-	-
內湖區	0.0806	-	0.0771	-	-	-	-	0.0035	-	-
士林區	0.8504	0.0805	0.3509				0.3536			0.0654
北投區	7.4441		0.0674					0.0437		7.3330

資料來源：本局地用科

## 二、臺北市近5年徵收

年度區別	土地 筆 數	面 積							教育、學術 及 文化事業
		總 計	國 防 事 業	交 通 事 業	公 用 事 業	水 利 事 業	公共衛生 及環境 保護事業	政府機關、地 方自治機關及 其他公共建築	
民國108年度	27	1.4051	-	1.4051	-	-	-	-	-
民國109年度	9	0.0299	-	0.0299	-	-	-	-	-
民國110年度	1	0.0003	-	0.0003	-	-	-	-	-
民國111年度	46	0.9044	-	0.8892	-	-	-	-	-
民國112年度	74	1.2370	-	0.0340	1.1833	0.0009	-	-	-
松山區	-	-	-	-	-	-	-	-	-
信義區	-	-	-	-	-	-	-	-	-
大安區	-	-	-	-	-	-	-	-	-
中山區	46	1.1958	-	0.0125	1.1833	-	-	-	-
中正區	-	-	-	-	-	-	-	-	-
大同區	-	-	-	-	-	-	-	-	-
萬華區	2	0.0007	-	-	-	-	-	-	-
文山區	1	0.0020	-	-	-	-	-	-	-
南港區	8	0.0045	-	0.0045	-	-	-	-	-
內湖區	4	0.0170	-	-	-	0.0009	-	-	-
士林區	13	0.0170	-	0.0170	-	-	-	-	-
北投區	-	-	-	-	-	-	-	-	-

資料來源：本局地用科

附 註：本表依據公告補償清冊統計。





## 三、臺北市公地權屬及面積統計

面積單位：公頃

年度	權屬	總計	國有	臺灣省有	臺北市有	新北市有
	面積					
民國69年度		6,098.3397	3,016.8126	1,225.6917	1,736.5029	119.3325
民國70年度		7,001.3921	3,934.6779	1,210.8788	1,736.5029	119.3325
民國71年度		7,001.3921	3,934.6779	1,210.8788	1,736.5029	119.3325
民國72年度		7,086.0538	3,507.5352	1,124.5658	2,334.5175	119.4353
民國73年度		7,753.6335	3,799.1041	1,112.7698	2,773.3071	68.4525
民國74年度		8,341.0496	4,021.2179	1,131.9336	3,114.2396	73.6585
民國75年度		8,156.4724	3,895.3338	1,125.8081	3,060.9254	74.4051
民國76年度		8,821.0579	4,232.1580	1,121.8612	3,392.6896	74.3491
民國77年度		8,739.0248	4,659.4423	1,029.7336	2,978.2243	71.6246
民國78年度		9,033.0790	4,789.7295	1,032.9155	3,139.3258	71.1082
民國79年度		10,085.0252	4,792.3012	1,028.4554	4,201.5210	62.7476
民國80年度		10,131.8604	4,817.5601	1,028.6558	4,222.9005	62.7440
民國81年度		10,377.5654	5,039.2912	1,027.6692	4,247.8400	62.7650
民國82年度		10,341.0937	4,961.9850	1,027.1386	4,289.2257	62.7444
民國83年度		11,280.7603	5,681.4921	1,026.8271	4,509.6967	62.7444
民國84年度		11,328.9069	5,697.2052	1,025.8853	4,543.0720	62.7444
民國85年度		13,816.1847	7,445.7952	1,185.4335	5,059.7209	125.2351
民國86年度		11,822.8640	6,287.9934	978.2596	4,492.1696	64.4414
民國87年度		11,562.5380	6,304.6434	976.0353	4,217.4227	64.4366
民國88年度		12,632.1344	6,848.9737	899.2011	4,814.8069	69.1527
民國89年度		12,602.5353	7,719.4483	0.0649	4,813.8268	69.1953
民國90年度		12,631.7499	7,714.8217	0.4037	4,847.4195	69.1050
民國91年度		12,674.8295	7,723.4457	0.0213	4,882.2536	69.1089
民國92年度		12,705.8420	7,730.6218	0.0106	4,906.7178	68.4918
民國93年度		12,691.1314	7,715.9513	-	4,907.0185	68.1616
民國94年度		12,727.1522	7,713.1561	-	4,946.2922	67.7039
民國95年度		12,762.8529	7,726.9105	-	4,968.3777	67.5647
民國96年度		12,780.3657	7,747.1736	-	4,966.8367	66.3554
民國97年度		12,785.7673	7,750.3788	-	4,969.5447	65.8438
民國98年度		12,870.5052	7,752.4355	-	5,052.2557	65.8140
民國99年度		12,877.7258	7,753.5903	-	5,059.1891	64.9464
民國100年度		12,885.1414	7,753.2646	-	5,064.2505	67.6263
民國101年度		12,891.2293	7,758.3078	-	5,065.2972	67.6243
民國102年度		12,905.4720	7,767.6061	-	5,070.2423	67.6236
民國103年度		12,921.2559	7,780.1282	-	5,073.5879	67.5398
民國104年度		12,911.8600	7,979.6600	-	5,046.6800	67.5200
民國105年度		12,935.9854	7,815.4991	-	5,053.1541	67.3322
民國106年度		12,958.2131	7,833.7520	-	5,057.2152	67.2459
民國107年度		12,960.5634	7,834.1818	-	5,059.1356	67.2460
民國108年度		12,946.8111	7,808.6355	-	5,067.9450	67.2306
民國109年度		12,991.0899	7,846.3125	-	5,077.5515	67.2259
民國110年度		12,994.2339	7,845.8084	-	5,080.8182	67.6073
民國111年度		13,033.8711	7,872.7150	-	5,093.5716	67.5845
<b>民國112年度</b>		<b>13,077.9930</b>	<b>7,898.4328</b>	-	<b>5,111.9757</b>	<b>67.5845</b>
松山區		516.9704	279.8553	-	237.1012	0.0139
信義區		560.0000	250.1981	-	309.7240	0.0779
大安區		697.5394	360.6864	-	336.8085	0.0445
中山區		839.8704	292.7462	-	546.9494	0.1748
中正區		482.4158	283.4563	-	198.6055	0.3540
大同區		218.0078	75.0111	-	142.9929	0.0038
萬華區		346.5551	132.9463	-	213.4455	0.1633
文山區		1,469.7083	608.7091	-	857.2377	3.7615
南港區		958.5876	606.4596	-	346.8637	5.2643
內湖區		998.9667	446.6154	-	551.6238	0.7275
士林區		2,722.2136	1,978.8775	-	724.8517	18.4844
北投區		3,267.1579	2,582.8715	-	645.7718	38.5146

資料來源：本局地用科

## 四、臺北市公有放租耕地分區面積統計

面積單位：公頃

權屬別	分區使用別 筆數 面積	總計	農業區	保護區	其他分區或 用地
總計	筆數	62	1	54	7
	面積	8.3455	0.2297	7.4614	0.6544
國有	筆數	-	-	-	-
	面積	-	-	-	-
臺北市有	筆數	62	1	54	7
	面積	8.3455	0.2297	7.4614	0.6544

資料來源：本局地用科

## 五、臺北市實施耕地三七五減租成果統計

年度及區別	項目	承租人人數(人)	土地筆數(筆)	租約件數(件)	租約面積(公頃)
民國69年度		1,223	3,797	1,529	653.4431
民國70年度		1,075	3,790	1,383	620.1800
民國71年度		1,024	3,703	1,212	570.0734
民國72年度		1,038	4,884	1,495	541.9726
民國73年度		1,193	3,721	1,329	459.4681
民國74年度		1,219	3,462	1,222	418.1078
民國75年度		992	2,511	813	320.2927
民國76年度		902	2,211	726	291.6744
民國77年度		839	2,018	653	264.2066
民國78年度		776	1,743	588	236.8627
民國79年度		742	1,523	558	222.2648
民國80年度		689	1,486	496	207.8808
民國81年度		677	1,482	483	203.7677
民國82年度		640	1,379	461	189.4294
民國83年度		625	1,328	449	183.8266
民國84年度		611	1,283	441	176.2831
民國85年度		598	1,234	434	169.8368
民國86年度		572	1,165	415	160.0220
民國87年度		558	1,121	401	157.2738
民國88年度		555	1,107	397	156.6557
民國89年度		559	1,029	373	150.5927
民國90年度		554	1,025	367	149.4537
民國91年度		550	1,015	365	148.2557
民國92年度		545	963	336	140.9377
民國93年度		542	901	330	135.3009
民國94年度		529	878	317	130.9834
民國95年度		510	855	303	126.7918
民國96年度		515	849	297	123.9600
民國97年度		512	829	293	121.8175
民國98年度		501	784	269	115.1048
民國99年度		489	756	262	110.7825
民國100年度		483	745	256	109.0057
民國101年度		484	730	250	107.5565
民國102年度		490	714	244	105.6337
民國103年度		487	705	239	105.0386
民國104年度		489	692	233	102.0764
民國105年度		485	682	230	100.4777
民國106年度		486	658	227	97.1618
民國107年度		492	655	226	96.9892
民國108年度		494	651	223	95.9399
民國109年度		493	640	219	94.0493
民國110年度		498	617	206	90.4232
民國111年度		495	612	204	89.3413
<b>民國112年度</b>		<b>486</b>	<b>612</b>	<b>202</b>	<b>88.7783</b>
松山區		1	1	1	0.0204
信義區		1	1	1	0.0887
大安區		3	7	3	0.0788
中山區		5	2	2	0.5384
文山區		31	57	12	6.8360
南港區		16	22	5	1.2052
內湖區		5	6	3	1.1990
士林區		163	278	72	34.1650
北投區		261	238	103	44.6468

資料來源：本局地用科

陸、土地開發



本 頁 空 白

## 一、臺北市市地

中華民國112

區		項 目 別	重劃時間	重劃總面積				重劃後土地使用情形		總計
				重劃前		重劃後		公共設施 用 地	可用建地	
				筆數	面積	筆數	面積			
日期 據 時 劃	總計		10,049	294.3675	7,916	294.2240	95.3676	198.8564	...	
	1	中山女中地區	27.06~69.12	3,690	110.4112	2,830	110.2330	35.4666	74.7664	...
	2	幸段地區	28.02~69.12	3,132	102.4057	2,627	102.5333	35.6027	66.9306	...
	3	中山北路地區	28.10~69.12	3,227	81.5506	2,459	81.4577	24.2983	57.1594	...
已 辦 竣 重 劃 地 區	總計		13,907	923.2448	7,089	927.7074	375.8613	551.8461	26,127,877,330	
	1	松山區第一期	54.02~65.06	1,752	115.7575	1,410	118.0170	48.4364	69.5806	255,849,564
	2	中山區第一期	60.09~62.06	45	1.0773	19	1.4971	0.3204	1.1767	4,540,111
	3	大安區第一期	60.11~63.03	459	29.1102	423	31.0525	10.7270	20.3255	132,229,562
	4	中山區第二期	61.11~66.01	446	23.1902	287	23.1902	8.0193	15.1709	295,308,980
	5	中山區第三期	65.11~66.05	43	2.2746	31	2.2746	0.5990	1.6756	43,334,485
	6	士林區第一期	68.02~68.06	194	19.0345	92	19.0345	4.2202	14.8143	-
	7	內湖區第一期	68.04~68.10	395	34.2227	395	34.2227	11.1928	23.0299	203,223,000
	8	內湖區第二期	68.05~68.12	259	33.2223	259	33.2223	8.5551	24.6672	181,285,658
	9	中山區第六期	68.07~69.01	24	0.8057	10	0.8111	0.1193	0.6918	849,700
	10	中山區第四期	68.01~68.10	244	6.9848	178	7.0517	1.8125	5.2392	56,569,392
	11	木柵區第一期	68.10~69.10	105	3.3271	100	3.3625	0.6800	2.6825	23,997,910
	12	中山區第五期	68.12~70.03	22	1.7787	28	1.7787	0.3558	1.4229	6,611,024
	13	內湖區第三期	70.04~71.01	307	23.5631	268	23.5631	12.0001	11.5630	267,097,180
	14	士林區第四期	70.11~71.12	57	1.5207	35	1.5207	0.3709	1.1498	33,475,597
	15	士林區第二期	71.02~72.09	584	46.6885	198	46.7010	32.1222	14.5788	565,062,528
	16	松山區第二期	71.05~72.05	626	151.9403	648	151.6881	81.8115	69.8766	4,322,950,000
	17	內湖區第八期	71.05~72.03	237	8.8589	107	8.8272	3.2449	5.5823	59,001,771
	18	中山區第九期	71.05~71.12	32	0.1731	9	0.1710	0.0277	0.1433	1,429,105
	19	士林區第三期	71.02~71.12	133	4.0245	64	4.0148	1.3295	2.6853	67,967,811
	20	士林區第五期	71.07~72.02	49	1.5937	19	1.5925	0.6225	0.9700	100,942
	21	北投區第四期	71.10~72.02	23	0.5387	19	0.5387	0.0230	0.5157	807,150
	22	中山區第十期	72.07~73.04	6	0.1268	4	0.1261	0.0116	0.1145	272,665
	23	松山區第四期	72.08~73.06	69	1.8810	41	1.8865	0.5701	1.3164	14,788,876
	24	內湖區第七期	72.02~73.08	206	6.5457	74	6.5598	1.9949	4.5649	110,093,901
	25	中山區第七期	73.01~77.01	362	25.7650	224	25.8092	10.6345	15.1747	210,290,349
	26	松山區第三期	73.02~74.12	141	4.5918	29	4.5978	3.0245	1.5733	92,296,031
	27	北投區第五期	73.04~75.05	93	2.2539	27	2.2578	0.6144	1.6434	30,930,616
	28	木柵區第三期	73.08~76.12	553	13.5633	226	13.5633	3.4003	10.1630	156,816,337
	29	北投區第三期	76.10~77.11	187	2.4405	35	2.4405	1.4228	1.0177	34,676,326
	30	木柵區第二期	77.04~81.02	532	30.4761	168	30.5557	9.8616	20.6941	811,958,781
	31	內湖區第四期	77.12~85.03	1,240	64.0577	445	64.0389	22.4645	41.5744	1,177,049,504
	32	松山區第五期	78.06~79.06	119	2.4608	51	2.4673	0.2714	2.1959	22,932,308
	33	內湖區第六期	77.11~83.08	2,006	143.3476	776	143.3549	47.3266	96.0283	4,986,478,498
	34	中山區第八期	80.03~81.01	526	12.9415	95	12.9407	7.4345	5.5062	47,020,044
	35	北投區第六期	82.11~84.12	32	0.9773	12	0.9773	0.2931	0.6842	59,224,000
	36	北投區第七期	85.07~86.05	37	0.1860	6	0.1875	0.0567	0.1308	19,176,000
	37	南港區第一期	86.01~87.06	287	52.9594	67	52.9594	20.5104	32.4490	7,126,431,500
	38	內湖區第五期	91.04~93.11	1,243	40.3665	178	40.2287	15.4202	24.8085	3,483,095,737
	39	南港區第二期	94.07~95.12	72	1.0492	7	1.0519	0.2273	0.8246	190,645,781
	40	文山區第一期	101.01~105.10	71	0.6878	8	0.6878	0.2991	0.3887	132,458,555
41	南港區第三期	101.07~104.12	89	6.8798	17	6.8843	3.4327	3.4516	899,550,051	
重 辦 理 中 區	總計		-	-	-	-	-	-	-	

資料來源：本局土地開發總隊





## 二、臺北市區段

中華民國112

項 目 區 別		區段徵收範圍土地			土 地 分 配			
		總 計	徵 收 私 有 土 地	公有土地	原土地所 有權人取 得土地	可標(讓)售 土 地	公共設施 用 地	
<b>總 計</b>		<b>892.2210</b>	<b>561.3176</b>	<b>330.9034</b>	<b>202.1073</b>	<b>302.1071</b>	<b>388.0066</b>	
華 江 地 區	第一期	6.4417	4.7842	1.6575	2.7768	1.0910	2.5739	
	第二期	第一區	3.3287	3.2911	0.0376	0.2324	2.0384	1.0579
		第二區	2.5064	2.5032	0.0032	0.6787	-	1.8277
木柵景美一四〇高地		66.8703	57.9373	8.9330	7.1594	31.4792	28.2317	
新隆里地區		3.2446	0.0805	3.1641	0.0805	1.5660	1.5981	
柳鄉社區		1.2488	0.6594	0.5894	0.1129	0.6700	0.4659	
八德路饒河街口附近地區		1.0081	0.4400	0.5681	0.1755	0.3225	0.5101	
大龍段地區		1.0260	0.2761	0.7499	0.0826	0.4437	0.4997	
北投百齡五路東北側地區		3.4804	3.1797	0.3007	0.9271	1.0002	1.5531	
臺北工專北側		0.9124	0.1545	0.7579	0.0291	0.6818	0.2015	
基隆河中山橋至成美橋段 河道整治地區		555.1254	318.0552	237.0702	124.3900	188.2702	242.4652	
基隆河成美橋至南湖大橋段河道 整治地區		96.5895	45.6173	50.9722	17.4062	38.4646	40.7187	
南港經貿園區		25.2907	18.4889	6.8018	7.1741	13.2663	4.8503	
士林官邸附近地區		6.0213	5.3194	0.7019	1.7263	0.4169	3.8781	
南港車站特定專用區		2.5680	2.3704	0.1976	0.9573	0.1625	1.4482	
士林官邸北側地區		5.5047	3.1808	2.3239	1.1454	2.5640	1.7953	
奇岩新社區		16.6767	14.7185	1.9582	5.6787	1.6383	9.3597	
北投士林科技園區		94.3773	80.2611	14.1162	31.3743	18.0315	44.9715	

資料來源：本局土地開發科

註：北投士林科技園區業於108年辦竣地上物拆遷，惟尚有部分拆遷戶因地上物產權爭執等因素尚未領取補償費，故「依區段徵收計畫書計入「地上物補償費」款項。

## 徵收成果統計

年12月31日

單位：公頃；新臺幣元

補 償 補 助 費				
總計	私有土地 補償地價	公有土地 撥用地價	地 上 物 補 償 費	其 他
<b>74,238,709,442</b>	<b>31,681,026,108</b>	<b>12,310,867,986</b>	<b>26,196,689,685</b>	<b>4,050,125,663</b>
141,449,460	95,338,040	15,900,067	10,452,919	19,758,434
189,252,120	165,192,099	2,043,908	19,227,463	2,788,650
58,857,092	28,914,800	-	19,494,998	10,447,294
363,577,408	135,906,887	203,373,012	23,014,988	1,282,521
522,560,107	26,734,430	409,508,770	41,800,366	44,516,541
162,122,763	109,794,740	10,495,450	32,538,641	9,293,932
196,403,411	135,589,257	9,655,800	23,309,537	27,848,817
355,139,319	95,098,666	242,080,653	12,630,000	5,330,000
354,377,380	298,506,761	13,739,500	32,274,312	9,856,807
231,345,188	44,727,522	151,198,470	34,797,851	621,345
27,950,384,112	1,766,182,001	7,696,702,040	16,944,444,266	1,543,055,805
9,085,851,501	5,571,632,418	507,154,044	2,642,251,859	364,813,180
4,007,659,475	124,996,793	1,900,861,400	659,272,484	1,322,528,798
685,481,702	325,723,516	71,085,080	49,819,556	238,853,550
461,247,152	337,134,500	26,978,000	69,948,958	27,185,694
2,355,655,022	995,171,691	523,246,992	427,462,805	409,773,534
2,865,601,181	2,649,464,967	177,411,456	26,553,997	12,170,761
24,251,745,049	18,774,917,020	349,433,344	5,127,394,685	-

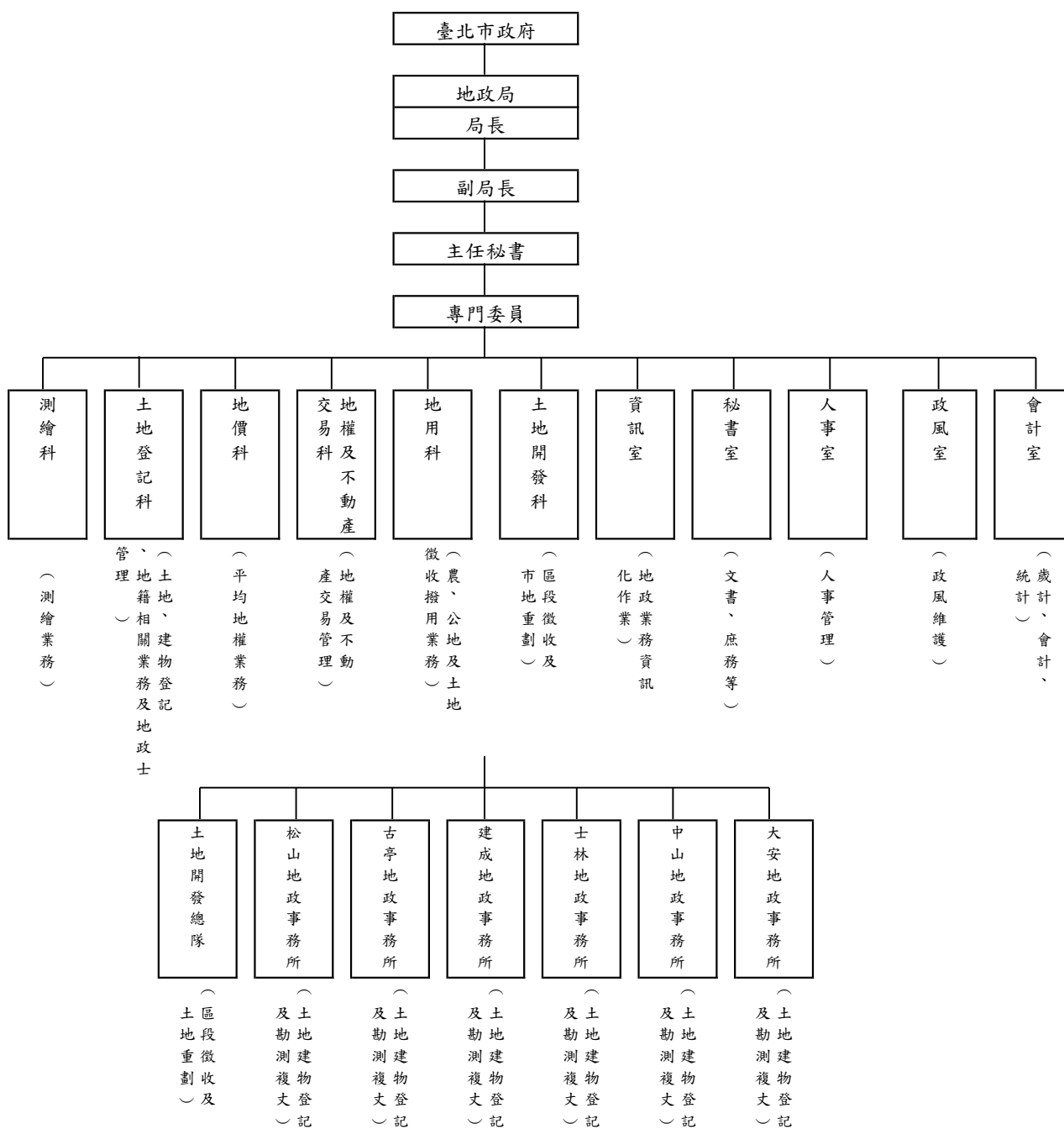
地上物補償費」金額依區段徵收計畫書填列；另「其他」款項包括其他補償費、安置費用、遷移費等，暫先

本 頁 空 白

柒、其他



## 一、臺北市政府地政局暨所屬機關組織系統表



資料來源：本局人事室

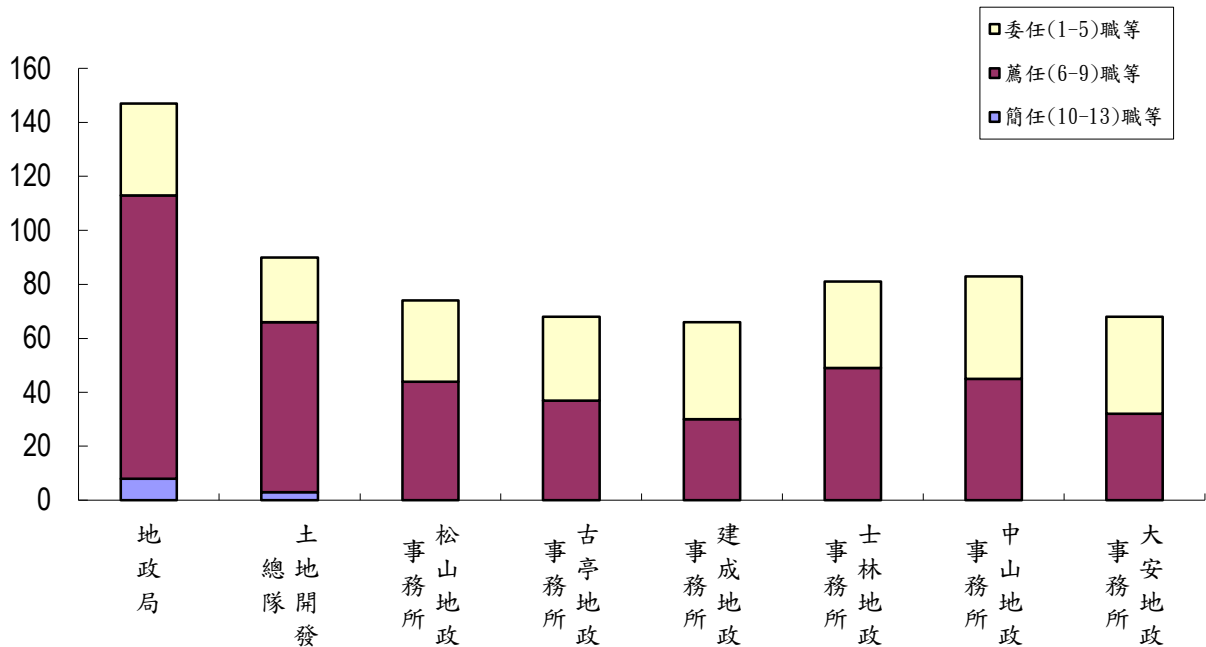
## 二、臺北市政府地政局暨所屬機關職員官職等統計分析

中華民國112年12月31日

機關 \ 官職等	總計	簡任(10-13)職等	薦任(6-9)職等	委任(1-5)職等
編制員額	814	11	446	357
預算員額	754	11	438	305
現有職員總數	677	11	405	261
地政局	147	8	105	34
土地開發總隊	90	3	63	24
松山地政事務所	74	-	44	30
古亭地政事務所	68	-	37	31
建成地政事務所	66	-	30	36
士林地政事務所	81	-	49	32
中山地政事務所	83	-	45	38
大安地政事務所	68	-	32	36

人

臺北市政府地政局暨所屬機關職員官職等統計分析  
中華民國112年12月31日



資料來源：本局人事室



### 三、臺北市政府地政局暨所屬機關職員年齡統計分析

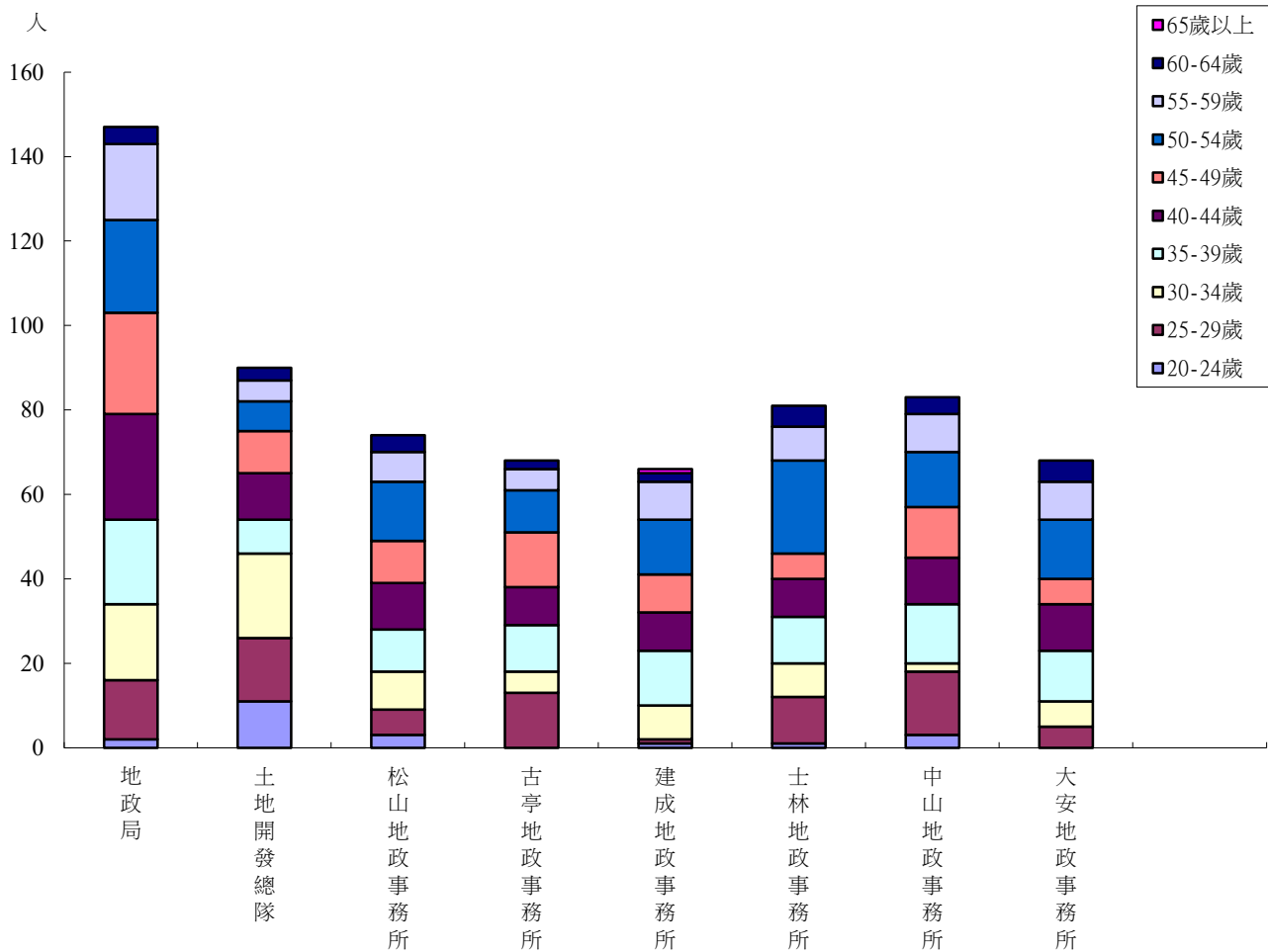
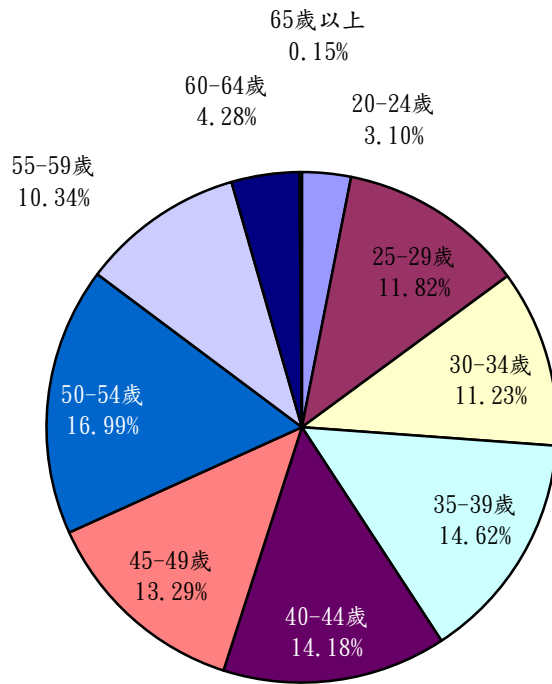
中華民國112年12月31日

單位：人；%

項目	機關	總	地	土	松	古	建	士	中	大
		計	政	地	山	亭	成	林	山	安
			局	開	地	地	地	地	地	地
			發	發	政	政	政	政	政	政
			總	總	事	事	事	事	事	事
			隊	隊	務	務	務	務	務	務
					所	所	所	所	所	所
<b>總計</b>		<b>677</b>	<b>147</b>	<b>90</b>	<b>74</b>	<b>68</b>	<b>66</b>	<b>81</b>	<b>83</b>	<b>68</b>
20-24歲	人 數	21	2	11	3	0	1	1	3	0
	百分比	3.10	1.36	12.22	4.05	0.00	1.52	1.23	3.61	0.00
25-29歲	人 數	80	14	15	6	13	1	11	15	5
	百分比	11.82	9.52	16.67	8.11	19.12	1.52	13.58	18.07	7.35
30-34歲	人 數	76	18	20	9	5	8	8	2	6
	百分比	11.23	12.24	22.22	12.17	7.34	12.09	9.88	2.42	8.82
35-39歲	人 數	99	20	8	10	11	13	11	14	12
	百分比	14.62	13.61	8.89	13.51	16.18	19.70	13.58	16.87	17.65
40-44歲	人 數	96	25	11	11	9	9	9	11	11
	百分比	14.18	17.01	12.22	14.86	13.24	13.64	11.11	13.25	16.18
45-49歲	人 數	90	24	10	10	13	9	6	12	6
	百分比	13.29	16.33	11.11	13.51	19.12	13.64	7.41	14.46	8.82
50-54歲	人 數	115	22	7	14	10	13	22	13	14
	百分比	16.99	14.97	7.78	18.92	14.71	19.70	27.16	15.66	20.59
55-59歲	人 數	70	18	5	7	5	9	8	9	9
	百分比	10.34	12.24	5.56	9.46	7.35	13.64	9.88	10.84	13.24
60-64歲	人 數	29	4	3	4	2	2	5	4	5
	百分比	4.28	2.72	3.33	5.41	2.94	3.03	6.17	4.82	7.35
65歲以上	人 數	1	-	-	-	-	1	-	-	-
	百分比	0.15	-	-	-	-	1.52	-	-	-

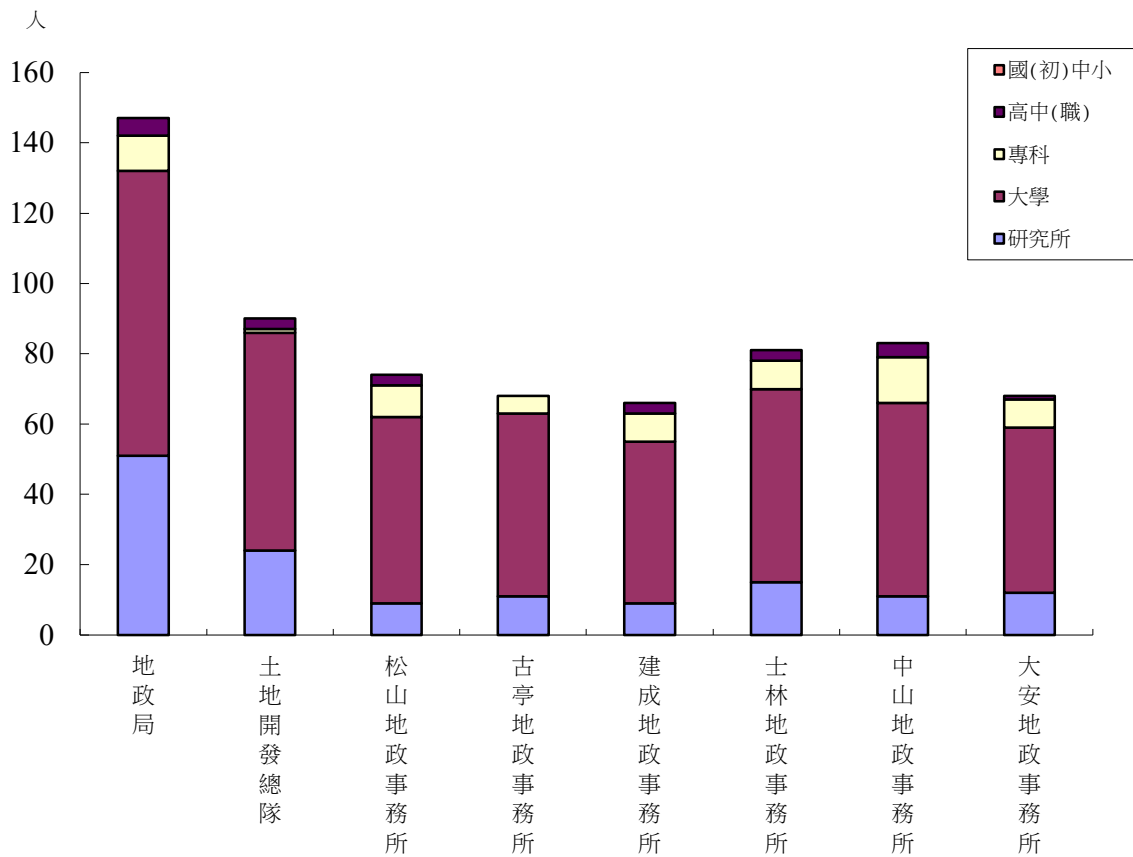
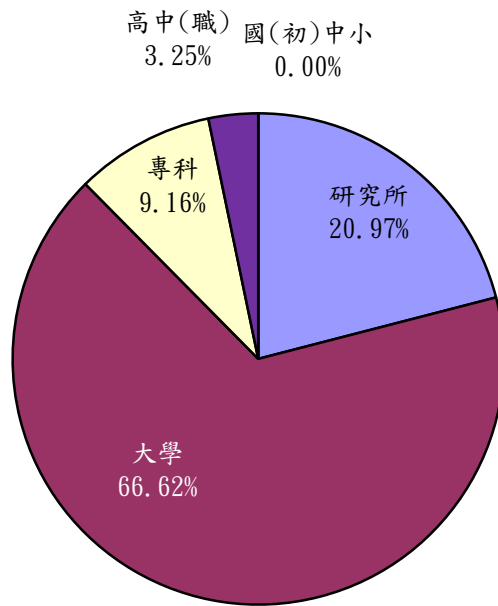
資料來源：本局人事室

臺北市地政局暨所屬機關職員年齡統計分析  
中華民國112年12月31日





### 臺北市政府地政局暨所屬機關職員學歷統計分析 中華民國112年12月31日



## 五、臺北市政府地政局暨所屬機關112年度歲入決算分析

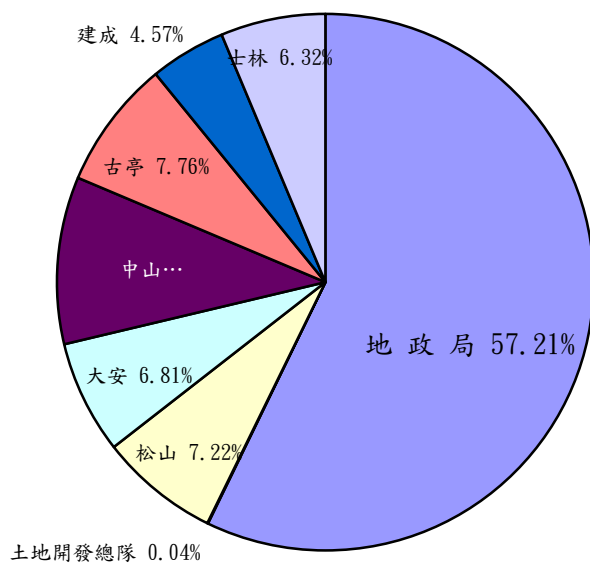
單位：新臺幣元

年 度 及 主管機關	總計	收入項目			財產收入	營業盈餘 及 事業收入	補助收入	其他收入
		罰 款 及 賠償收入	規費收入	信託管理 收 入				
民國68年	187,116,398.57	2,199,347.50	180,657,695.00	-	41,962.20	-	-	4,217,393.87
民國69年	227,862,617.01	1,818,624.00	217,593,982.00	-	43,088.30	-	-	8,406,922.71
民國70年	279,040,458.80	1,063,834.50	268,362,018.00	-	393,387.80	-	-	9,221,218.50
民國71年	314,577,153.40	1,530,972.00	293,359,709.00	-	88,883.00	-	-	19,597,589.40
民國72年	352,142,353.30	2,309,512.00	332,336,788.00	-	70,605.00	-	-	17,425,448.30
民國73年	393,391,942.20	1,711,966.00	371,785,627.00	-	71,363.00	-	-	19,822,986.20
民國74年	429,599,643.52	2,043,810.00	410,057,449.00	-	71,353.00	-	-	17,427,031.52
民國75年	686,207,983.74	465,316.50	444,328,877.00	-	16,303,162.00	-	-	225,110,628.24
民國76年	603,254,954.00	240,269.00	589,416,970.00	-	68,154.00	-	-	13,529,561.00
民國77年	841,115,008.10	116,464.00	840,393,815.00	-	70,638.00	-	-	534,091.10
民國78年	921,508,033.00	10,596.00	918,202,741.00	-	87,043.00	-	-	3,207,653.00
民國79年	1,041,570,642.50	-	1,036,143,438.00	135,485.00	93,912.00	-	-	5,197,807.50
民國80年	1,018,036,645.00	-	1,000,724,845.00	-	176,463.00	-	-	17,135,337.00
民國81年	1,379,701,561.00	-	1,347,647,213.00	-	198,380.00	-	-	31,855,968.00
民國82年	1,191,791,361.25	-	1,151,727,009.00	-	175,221.00	16,863,554.25	-	23,025,577.00
民國83年	1,183,260,460.00	102,914,665.00	1,058,855,222.00	-	193,210.00	-	-	21,297,363.00
民國84年	1,194,623,757.00	96,140,492.00	1,056,735,477.00	-	285,336.00	17,734,167.00	-	23,728,285.00
民國85年	1,207,595,886.00	93,556,893.00	1,079,629,613.00	-	188,638.00	-	-	34,220,742.00
民國86年	1,404,034,479.00	98,251,755.00	1,283,000,988.00	-	171,389.00	-	-	22,610,347.00
民國87年	1,636,157,420.00	76,465,576.00	1,524,584,095.00	8,666,947.00	161,392.00	-	-	26,279,410.00
民國88年	1,476,292,769.00	81,491,718.00	1,382,896,032.00	8,954,965.00	195,144.00	-	-	2,754,910.00
民國88年下半 年	2,271,907,622.90	84,173,454.00	2,133,695,864.90	5,268,011.00	414,442.00	-	-	48,355,851.00
民國90年	1,005,771,299.00	44,482,570.00	954,857,048.00	-	312,847.00	-	-	6,118,834.00
民國91年	1,063,957,722.00	32,108,416.00	1,027,495,921.00	87,180.00	257,231.00	-	-	4,008,974.00
民國92年	1,497,769,703.00	44,080,346.00	1,381,318,454.00	-	61,520,006.00	-	100,000.00	10,750,897.00
民國93年	1,435,270,346.00	32,471,080.00	1,384,944,825.00	-	7,675,617.00	-	-	10,178,824.00
民國94年	10,476,062,356.00	29,931,778.00	1,528,510,003.00	380,260.00	7,707,348.00	8,900,000,000.00	-	9,532,967.00
民國95年	7,178,383,789.00	30,848,051.00	1,736,496,617.00	-	46,441,009.00	5,200,000,000.00	11,475,000.00	153,123,112.00
民國96年	7,430,764,588.00	27,330,052.00	1,820,358,629.00	-	8,004,553.00	5,500,000,000.00	-	75,071,354.00
民國97年	1,851,770,089.00	28,986,822.00	1,739,464,800.00	-	8,212,976.00	-	1,371,000.00	73,734,491.00
民國98年	1,833,322,800.00	25,475,108.00	1,728,934,954.00	-	8,400,579.00	-	5,600,000.00	64,912,159.00
民國99年	8,342,249,070.00	28,396,142.00	2,124,674,583.00	-	8,775,518.00	6,100,000,000.00	6,660,350.00	73,742,477.00
民國100年	6,676,266,663.00	39,449,018.00	1,835,332,425.00	-	9,373,609.00	4,700,000,000.00	6,449,860.00	85,661,751.00
民國101年	6,663,201,302.00	41,192,610.00	1,696,261,440.00	-	11,527,534.00	4,800,000,000.00	1,500,000.00	112,719,718.00
民國102年	6,579,318,206.00	44,464,924.00	1,800,444,408.00	-	11,604,086.00	4,600,000,000.00	1,192,000.00	121,612,788.00
民國103年	5,401,231,090.00	27,420,583.00	1,716,876,276.00	-	11,854,054.00	3,518,034,440.00	1,276,000.00	125,769,737.00
民國104年	5,194,413,310.00	23,612,356.00	1,656,081,485.00	-	9,649,616.00	3,345,263,735.00	1,262,000.00	158,544,118.00
民國105年	4,561,350,144.00	36,095,882.00	1,421,145,605.00	-	11,834,126.00	2,957,490,892.00	996,000.00	133,787,639.00
民國106年	3,137,495,494.00	25,552,824.00	1,432,276,913.00	-	10,520,862.00	1,540,000,000.00	1,256,000.00	127,888,895.00
民國107年	1,708,249,083.00	20,704,141.00	1,485,541,551.00	-	10,151,220.00	-	37,639,503.00	154,212,668.00
民國108年	3,314,705,231.00	26,225,634.00	1,513,150,509.00	-	10,056,092.00	1,600,000,000.00	5,499,000.00	159,773,996.00
民國109年	3,487,903,441.00	28,006,688.00	1,840,278,108.00	-	8,198,497.00	1,470,000,000.00	-	141,420,148.00
民國110年	3,664,057,414.00	27,182,311.00	1,705,446,567.00	-	7,605,311.00	1,809,934,606.00	1,410,250.00	112,478,369.00
民國111年	3,951,425,109.00	43,482,054.00	1,676,219,061.00	-	10,244,779.00	2,100,000,000.00	1,229,778.00	120,249,437.00
<b>民國112年</b>	<b>4,083,827,107.00</b>	<b>30,795,236.00</b>	<b>1,833,130,806.00</b>	-	<b>12,136,597.00</b>	<b>2,100,000,000.00</b>	<b>2,058,000.00</b>	<b>105,706,468.00</b>
地 政 局	2,336,390,950.00	12,024,863.00	116,137,165.00	-	787,707.00	2,100,000,000.00	2,058,000.00	105,383,215.00
土地開發總隊	1,454,427.00	9,071.00	1,150,364.00	-	279,757.00	-	-	15,235.00
松山地政事務	294,961,220.00	2,963,644.00	291,748,631.00	-	157,305.00	-	-	91,640.00
大安地政事務	277,905,844.00	2,173,210.00	267,190,789.00	-	8,502,649.00	-	-	39,196.00
中山地政事務	411,442,469.00	4,969,094.00	404,402,838.00	-	2,012,732.00	-	-	57,805.00
古亭地政事務	317,006,059.00	1,887,884.00	314,898,087.00	-	170,281.00	-	-	49,807.00
建成地政事務	186,559,346.00	2,736,414.00	183,758,601.00	-	18,855.00	-	-	45,476.00
士林地政事務	258,106,792.00	4,031,056.00	253,844,331.00	-	207,311.00	-	-	24,094.00

資料來源：本局會計室

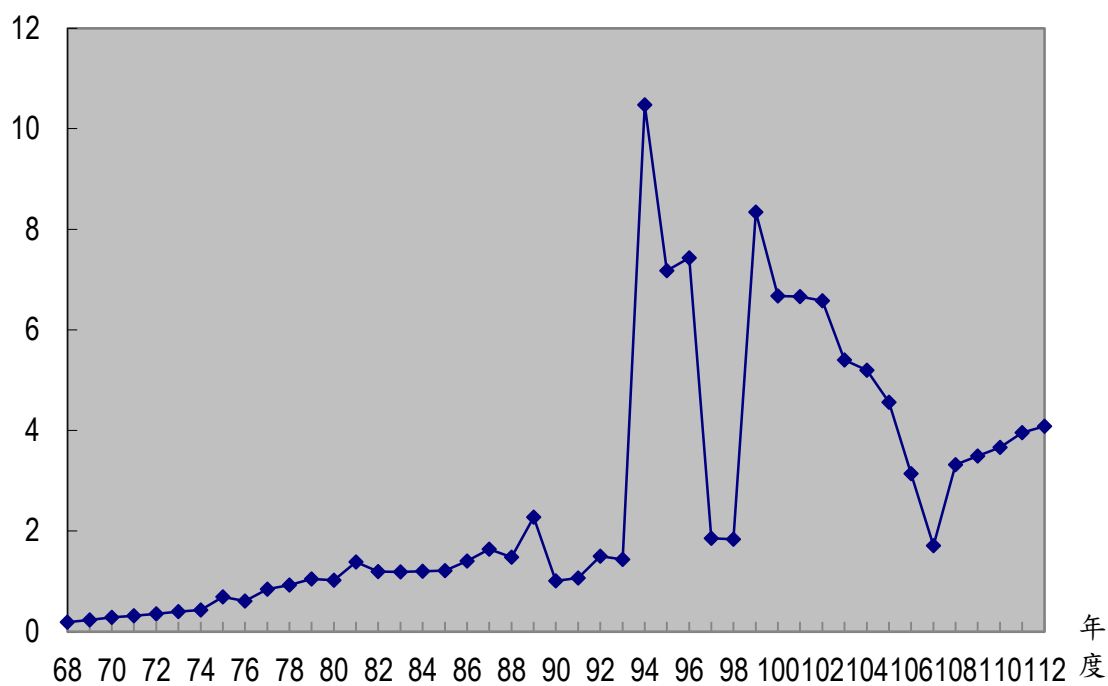
附 註：地政規費徵收，係依土地法有關規定辦理

### 臺北市政府地政局暨所屬機關112年度歲入決算分析



### 臺北市政府地政局暨所屬機關歷年歲入決算分析

新臺幣10億元



本 頁 空 白

## 六、臺北市政府地政局暨所屬

中華民國112

主管機關	工作計畫	預算數					
		本年度 預算數	年度預算			預算 調整數	
			預算追加 〔減〕數	動支第一 預備金額	動支第二 預備金額		流用數
地政局主管	<b>總計</b>	<b>1,309,703,000</b>	<b>8,511,000</b>	-	-	-	<b>3,738,000</b>
地政局	合計	399,992,000	8,511,000	-81,788	-	-	-
	一般行政	210,031,000	4,047,000	-	-	-	-
	地政業務	179,582,000	4,090,000	1,022,116	-	-	-
	建築及設備	6,317,000	374,000	832,484	-	-	-
	第一預備金	2,000,000	-	-1,936,388	-	-	-
	接受補助建設支出	150,000	-	-	-	-	-
土地開發總隊	合計	160,710,000	-	-	-	-	-
	一般行政	154,915,000	-	-	-	-	-
	促進土地利用	4,059,000	-	-	-	-	-
	接受補助建設支出	-	-	-	-	-	-
	建築及設備	1,736,000	-	-	-	-	-
松山地政事務所	合計	135,891,000	-	-	-	-	-
	一般行政	131,098,000	-	-	-	-	-
	地籍管理	2,157,000	-	-	-	-	-
	建築及設備	2,636,000	-	-	-	-	-
	接受補助業務支出	-	-	-	-	-	-
大安地政事務所	合計	128,704,000	-	31,788	-	-	-
	一般行政	108,479,000	-	-	-	-	-
	地籍管理	1,436,000	-	31,788	-	-	-
	建築及設備	18,789,000	-	-	-	-	-
	接受補助業務支出	-	-	-	-	-	-
中山地政事務所	合計	133,485,000	-	-	-	-	-
	一般行政	130,009,000	-	-	-	-	-
	地籍管理	1,804,000	-	-	-	-	-
	建築及設備	1,672,000	-	-	-	-	-
	接受補助業務支出	-	-	-	-	-	-
古亭地政事務所	合計	108,369,000	-	-	-	-	2,438,000
	一般行政	103,318,000	-	-	-	-	2,438,000
	地籍管理	2,386,000	-	-	-	-	-
	建築及設備	2,665,000	-	-	-	-	-
	接受補助業務支出	-	-	-	-	-	-
建成地政事務所	合計	103,521,000	-	50,000	-	-	1,300,000
	一般行政	99,972,000	-	50,000	-	-	1,300,000
	地籍管理	2,004,000	-	-	-	-	-
	建築及設備	1,545,000	-	-	-	-	-
	接受補助業務支出	-	-	-	-	-	-
士林地政事務所	合計	139,031,000	-	-	-	-	-
	一般行政	133,777,000	-	-	-	-	-
	地籍管理	1,983,000	-	-	-	-	-
	建築及設備	3,271,000	-	-	-	-	-
	接受補助業務支出	-	-	-	-	-	-

資料來源：本局會計室



## 機關112年度歲出決算分析

年12月31日

單位：新臺幣元

數 合計	總 計	決 算 數			本 年 度 餘 數
		本 年 度 收 實 現 數	決 算 發 生 時 數	總 計	
<b>12,249,000</b>	<b>1,321,952,000</b>	<b>1,281,243,136</b>	-	<b>1,281,243,136</b>	<b>40,708,864</b>
8,429,212	408,421,212	399,650,935	-	399,650,935	8,770,277
4,047,000	214,078,000	208,220,961	-	208,220,961	5,857,039
5,112,116	184,694,116	181,961,443	-	181,961,443	2,732,673
1,206,484	7,523,484	7,410,531	-	7,410,531	112,953
-1,936,388	63,612	-	-	-	63,612
-	150,000	150,000	-	150,000	-
-	1,912,000	1,908,000	-	1,908,000	4,000
-	160,710,000	148,514,541	-	148,514,541	12,195,459
-	154,915,000	142,932,329	-	142,932,329	11,982,671
-	4,059,000	3,933,390	-	3,933,390	125,610
-	-	-	-	-	-
-	1,736,000	1,648,822	-	1,648,822	87,178
-	135,891,000	127,674,774	-	127,674,774	8,216,226
-	131,098,000	122,887,788	-	122,887,788	8,210,212
-	2,157,000	2,151,462	-	2,151,462	5,538
-	2,636,000	2,635,524	-	2,635,524	476
-	-	-	-	-	-
31,788	128,735,788	126,203,273	-	126,203,273	2,532,515
-	108,479,000	106,313,148	-	106,313,148	2,165,852
31,788	1,467,788	1,461,181	-	1,461,181	6,607
-	18,789,000	18,428,944	-	18,428,944	360,056
-	-	-	-	-	-
-	133,485,000	127,211,108	-	127,211,108	6,273,892
-	130,009,000	123,779,438	-	123,779,438	6,229,562
-	1,804,000	1,784,753	-	1,784,753	19,247
-	1,672,000	1,646,917	-	1,646,917	25,083
-	-	-	-	-	-
2,438,000	110,807,000	110,419,728	-	110,419,728	387,272
2,438,000	105,756,000	105,405,883	-	105,405,883	350,117
-	2,386,000	2,364,729	-	2,364,729	21,271
-	2,665,000	2,649,116	-	2,649,116	15,884
-	-	-	-	-	-
1,350,000	104,871,000	104,832,115	-	104,832,115	38,885
1,350,000	101,322,000	101,301,668	-	101,301,668	20,332
-	2,004,000	1,992,686	-	1,992,686	11,314
-	1,545,000	1,537,761	-	1,537,761	7,239
-	-	-	-	-	-
-	139,031,000	136,736,662	-	136,736,662	2,294,338
-	133,777,000	131,642,862	-	131,642,862	2,134,138
-	1,983,000	1,978,074	-	1,978,074	4,926
-	3,271,000	3,115,726	-	3,115,726	155,274
-	-	-	-	-	-

## 七、臺北市政府地政局暨所屬

年度別	主管機關	科目	上年度決算時權責發生轉入數及以前年度未結清數
	總計		2,736,677
105	地政局	罰款及賠償收入	30,500
105	松山地政事務所	罰款及賠償收入	71,400
105	建成地政事務所	罰款及賠償收入	4,440
106	地政局	罰款及賠償收入	189,477
107	地政局	罰款及賠償收入	157,552
108	地政局	罰款及賠償收入	54,579
108	松山地政事務所	罰款及賠償收入	30,368
109	地政局	罰款及賠償收入	215,000
109	松山地政事務所	罰款及賠償收入	7,160
109	古亭地政事務所	罰款及賠償收入	227
110	地政局	罰款及賠償收入	77,083
110	大安地政事務所	罰款及賠償收入	11,302
110	中山地政事務所	罰款及賠償收入	170,366
110	古亭地政事務所	罰款及賠償收入	6,340
110	建成地政事務所	罰款及賠償收入	4,500
111	地政局	罰款及賠償收入	909,000
111	松山地政事務所	罰款及賠償收入	98,220
111	大安地政事務所	罰款及賠償收入	127,090
111	中山地政事務所	罰款及賠償收入	113,334
111	古亭地政事務所	罰款及賠償收入	30,400
111	建成地政事務所	罰款及賠償收入	382,403
111	士林地政事務所	罰款及賠償收入	45,936

資料來源：本局會計室

## 八、臺北市政府地政局暨所屬

年度別	主管機關	科目	上年度決算時權責發生轉入數及以前年度未結清數
	總計		

資料來源：本局會計室

## 機關以前年度歲入轉入數決算表

單位：新臺幣元

本年度減免〔註銷〕數	本年度收付實現數	本年度決算未結清數	說 明
590,181	1,387,695	758,801	
		30,500	
71,400		-	
4,440		-	
100,000	52,000	37,477	
	10,000	147,552	
54,579		-	
		30,368	
	215,000	-	
	7,160	-	
		227	
	16,000	61,083	
7,540		3,762	
133,453	32,064	4,849	
6,340		-	
		4,500	
110,000	430,618	368,382	
	98,220	-	
3,249	94,141	29,700	
66,660	8,399	38,275	
30,400		-	
1,640	380,098	665	
480	43,995	1,461	

## 機關以前年度歲出轉入數決算表

單位：新臺幣元

本年度減免〔註銷〕數	本年度收付實現數	本年度決算未結清數	說 明