

臺北市立內湖幼兒園  
112學年度  
新生家長參觀日

112年05月15日



# 流程說明

- 園務簡報
- 環境參觀、Q&A
- 離園



# 地理位置



- 本園臨近內湖科技園區
- 瑞光路與陽光街交界的巷內
- 室內面積計有1100.66平方公尺
- 室外565.87平方公尺



# 班級配置

招收人數:212人

幼幼班

- 荳荳
- 芽芽

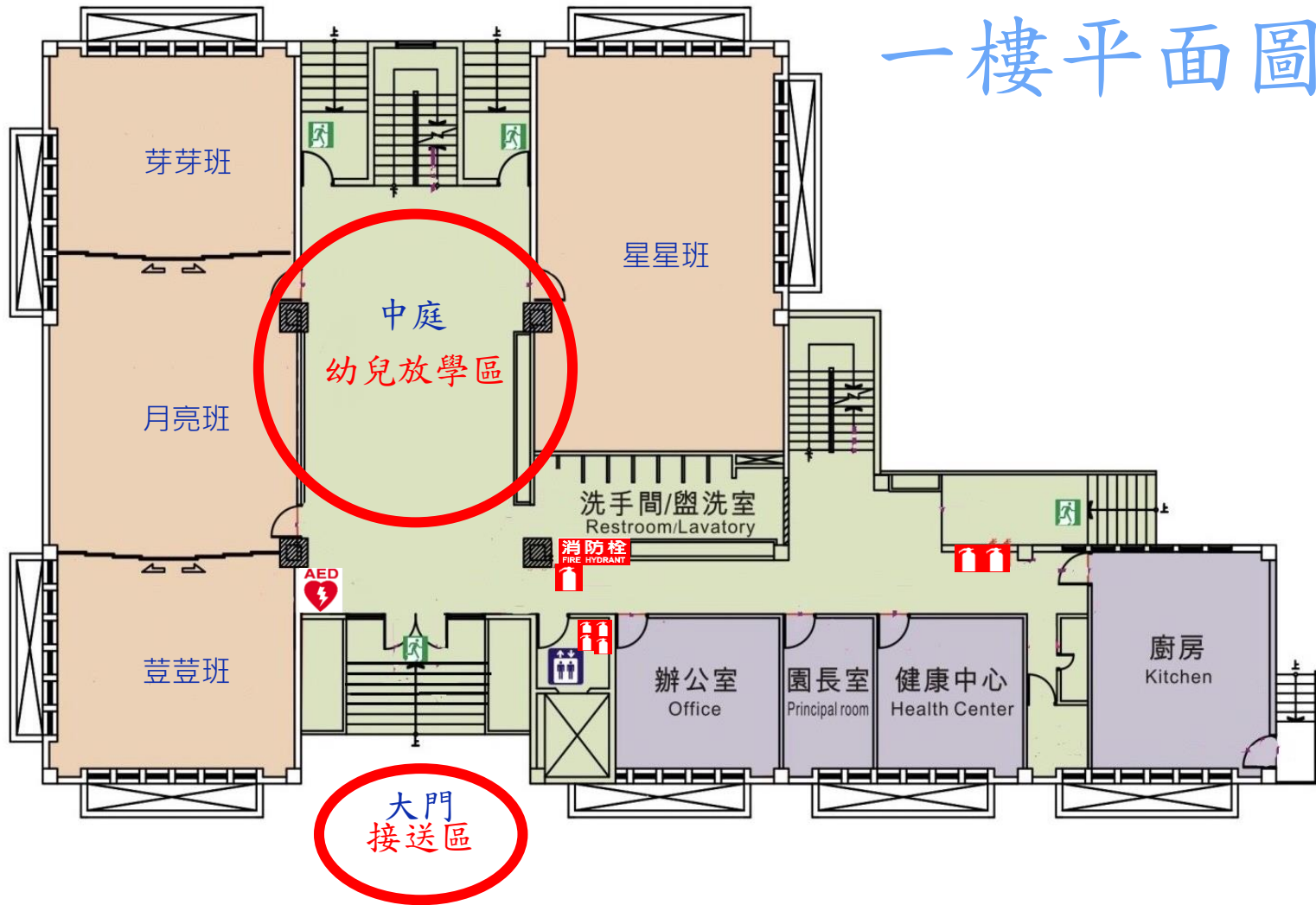
3-5歲班

- 星星 月亮 太陽
- 藍天 白雲 彩虹

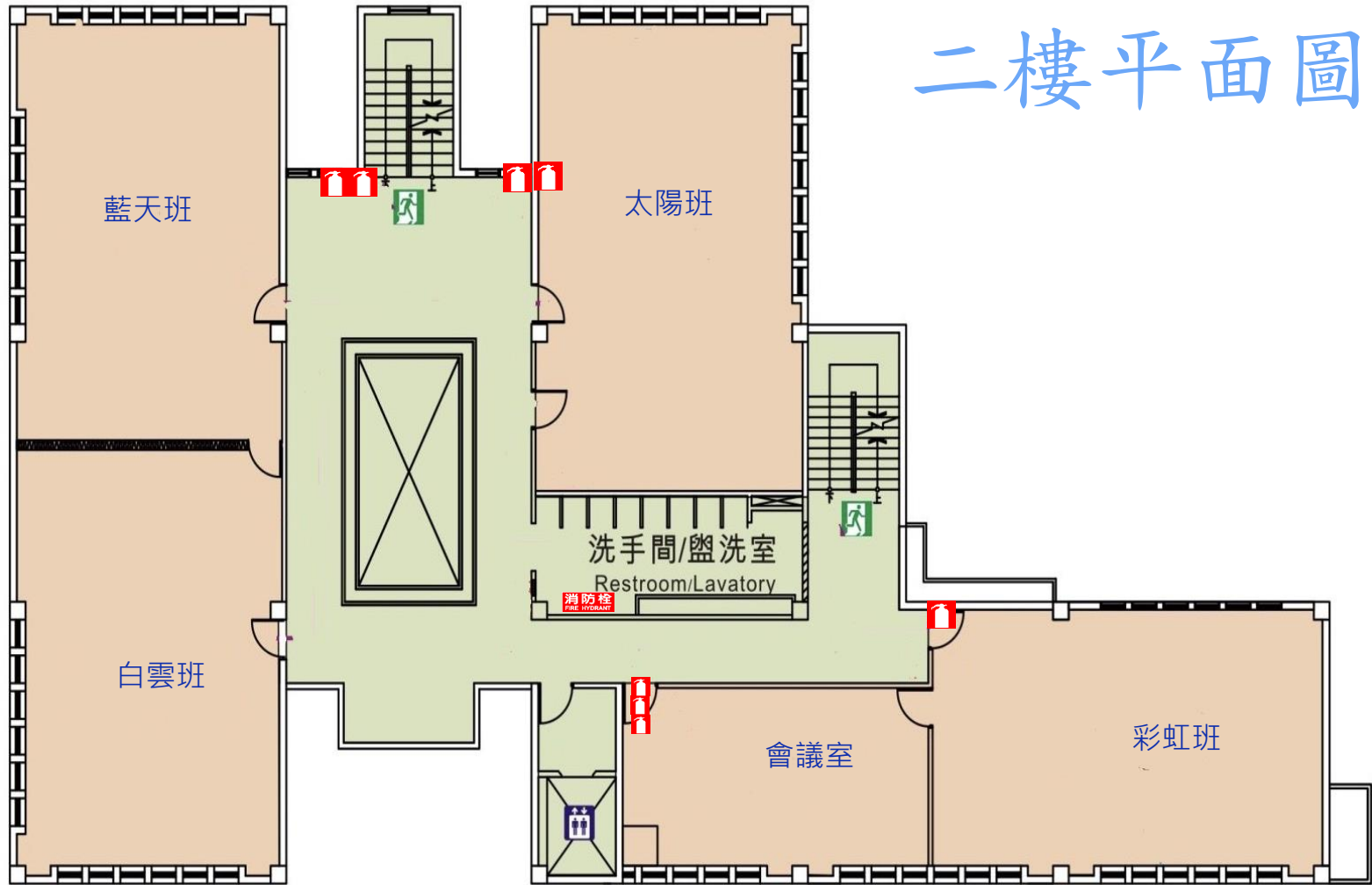


# 遊樂場

## 一樓平面圖



# 二樓平面圖



# 教學特色

- 採用主題教學及角落學習，引導孩子主動學習，並培養解決問題的能力。
- 擁有獨立的戶外空間、小田園，孩子們自然而然在生活中學習。



# 幼兒作息表

時間	活動內容
08:00-08:30	幼兒入園 自由探索 (圖畫書欣賞、日記畫、故事導讀)
08:30-09:00	30分鐘出汗性大肌肉活動 (晨間律動、戶外活動、體能活動)
09:00-09:30	點心時間
09:30-11:40	主題課程及學習區活動
11:40-12:10	午餐時間
12:10-12:40	餐後收拾、睡前活動
12:40-14:00	2歲專班幼兒 午休時間、收拾棉被
14:00-14:30	3歲以上幼兒 午休時間、收拾棉被 學習區活動、小組討論、 團體活動
14:30-15:00	點心時間
15:00-15:50	統整活動 (故事屋、學習區延伸活動、愛的悄悄話)
15:50-16:00	收拾整理 幼兒離園
16:30-18:30	課後留園
備註	◎上述課程依幼兒活動情況，做彈性調整。 ◎課後留園依家長需求分兩個時段： 16:31~17:30 17:31~18:30



# 上課時間

- 第1學期：4.5個月  
每年8月30日開學(遇假日則順延)  
週一~週五 8：00至16：00
- 第2學期：4.5個月  
每年2月11日開學(遇假日則順延)  
週一~週五 8：00至16：00



# 放學時間

- 15:50開啟大門放學，幼兒在中庭等待  
請家長持「幼兒接送卡」接回幼兒
- 課後留園放學時間：  
第A時段17:20-17:30放學  
第B時段18:20-18:30放學  
請家長持「幼兒接送卡」接幼兒放學



# 收費方式

## 臺北市 111 學年度公立幼兒園收費基準

收費項目		收費金額 (單位：新臺幣元)	收費期間	備註
學費		半日制：5,150元、全日制：7,000元	1 學期	「自111年8月起，第1胎子女家長每月繳費不超過1,000元，第2胎以上、低收入及中低收入戶家庭子女、身心障礙幼兒「免繳費用」，與幼兒園原收費間之差額由行政院及北市協助家長支付給園方。」
雜費		半日制：2,745元、全日制：2,955元	1 學期	
代辦費	材料費	半日制：290元、全日制：345元	1 個月	
	活動費	半日制：230元、全日制：230元	1 個月	
	午餐費	全日制：880元	1 個月	
	點心費	半日制：610元、全日制：1,130元	1 個月	
代收費	保險費	依統一公告金額辦理	1 學期	
	家長會費	120元 (國民小學附設幼兒園)	1 學期	
	其他費用	按實際情形與家長商定		



# 收費方式

- 111學年度收費，各園全日班及半日班收費如下：
  - (一)全日班：第一胎子女每月繳費不超過新臺幣1,000元。
  - (二)半日班：第一胎子女每月繳費不超過240元。
  - (三)第二胎以上/低收入/中低收入者/身心障礙幼兒免繳費用。
- 112學年度收費標準尚待教育局公告。



# 課後留園

## 一、平日課後留園服務

- 週一~週五 16:30-18:30
  - A時段16:30-17:30
  - B時段16:30-18:30

## 二、寒、暑假課後留園服務

- 寒假 約1週至2週
- 暑假 約5週至6週
- 週一~週五 全日(8:00至16:00)或全日+A 全日+B

## 三、收費方式

家長依實際需求提出申請，統計參與幼兒人數後，另行計費及付費



# 課後留園收費參考

## 平日課後留園

- 時間：2時段
- A時段~ 16：30~17：20
- B時段~ 16：30~18：20
- 費用約：A時段 2歲班約：7500元      3-5歲班約：3500元  
                  B時段 2歲班約：15600元      3-5歲班約：7200元
- 課程內容：以托育為主



# 寒暑假課後留園收費參考

- 時間： 3個時段

全日(8:00~16:00)

全日+A時段(16:30~17:20)

全日+B時段(16:30~18:20)

- 費用約：全日2歲班約:15000元    3-5歲班約: 9000元

全日+A    2歲班約:16000元    3-5歲班約: 9950元

全日+B    2歲班約:18200元    3-5歲班約: 11200元



# 原住民幼兒就學補助

- 原住民**托育**補助，每學期最高補助就讀費用6,750元  
(1,500元x4.5月=6,750元全額)/學期

備註：

1. 其他中央政府所定補助性質相同時，應從優補助且不得重複申領。
2. 與地方政府所定補助性質相同時，得同時補助。
3. 每人每學期補助總額不得高於應繳之學期收費總額。





我的學校  
臺北市立內湖幼兒園



# 參觀環境

- 分組參觀
- 不進入教室內，上課中避免打擾
- 顧及幼兒肖像權，請勿拍照、錄音、錄影
- 有任何問題，歡迎隨時提出
- 別忘了您隨身物品



謝謝聆聽

