

年度-預算案

機關編號

11-234

中華民國 112 年度

臺北市總預算案

臺北市政府警察局大安分局
單位預算之分預算

臺北市政府警察局大安分局 編

臺北市政府警察局大安分局

目次

中華民國 112 年度

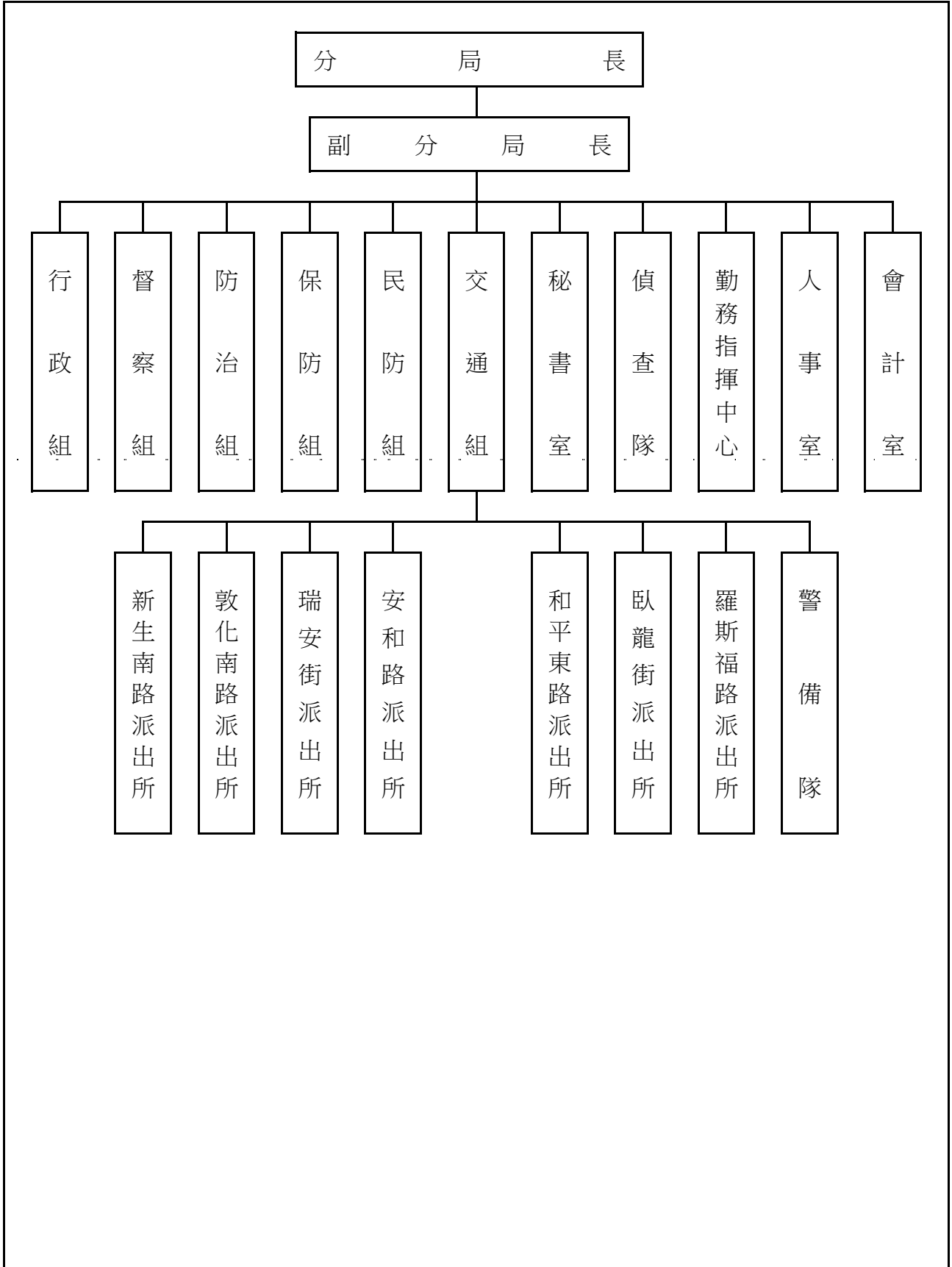
一、預算總說明		
(一)組織系統圖	第	1 頁
二、主要表		
(一)歲入預算表	第	3 頁
(二)歲出預算表	第	5 頁
三、附屬表		
(一)歲入項目說明提要與預算明細表	第	7 頁
(二)歲出計畫說明提要與各項費用明細表	第	17 頁
1. 一般行政		
行政管理	第	17 頁
2. 警政業務		
分局業務	第	22 頁
3. 一般建築及設備		
營建工程	第	24 頁
其他設備	第	26 頁
(三)人事費分析表	第	28 頁
四、參考表		
(一)歲出一級用途別科目分析表	第	29 頁
(二)資本支出分析表	第	30 頁
(三)各項費用彙計表	第	31 頁
(四)人事費彙計表	第	32 頁
(五)公務車輛明細表	第	33 頁
(六)市政白皮書計畫項目預算編列情形表	第	60 頁
(七)歲出按職能及經濟性綜合分類表	第	62 頁

一、預算總說明

臺北市政府警察局大安分局

組 織 系 統 圖

中華民國112年度



本 頁 空 白

二、主 要 表

臺北市政府警察局大安分局

歲入預算表

中華民國112年度

單位：新臺幣千元

科 目				本年度預算數			上年度 預算數	前年度 決算數	本年度與 上年度比較	說明	
款	項	目	節	名稱及編號	合計	經常門					資本門
				合 計	1,762	1,762	-	1,754	2,268	8	
02				0400000000 罰款及賠償收入	783	783	-	783	999	-	
	068			0411230000(0234) 臺北市政府警察局 大安分局	783	783	-	783	999	-	
		01		0411230010 罰金罰鍰及怠金	576	576	-	576	639	-	
			01	04112300101 罰金罰鍰	576	576	-	576	639	-	本年度預算數係行為人違反社會秩序維護法之罰鍰收入。
			02	04112300200 沒入及沒收財物	207	207	-	207	355	-	
			01	04112300201 沒入金	207	207	-	207	355	-	本年度預算數係沒入妨害善良風俗所得及掃蕩賭場沒入賭博財物等收入。
			03	04112300300 賠償收入	-	-	-	-	5	-	
			01	04112300301 一般賠償收入	-	-	-	-	5	-	前年度決算數係警用巡邏機車遭撞毀損之賠償金收入，本年度及上年度均無預算數。
03				0500000000 規費收入	447	447	-	372	374	75	
	064			0511230000(0234) 臺北市政府警察局 大安分局	447	447	-	372	374	75	
		02		05112300300 使用規費收入	447	447	-	372	374	75	
			02	05112300306 場地設施使用費	447	447	-	372	374	75	本年度預算數係分局辦公大樓地下室停車場供員工使用之停車費收入。
04				0700000000 財產收入	21	21	-	21	139	-	
	070			0711230000(0234) 臺北市政府警察局 大安分局	21	21	-	21	139	-	
		02		07112300500 廢舊物資售價	21	21	-	21	139	-	
			01	07112300501 廢舊物資售價	21	21	-	21	139	-	本年度預算數係報廢一般財產殘值變賣收入。

臺北市政府警察局大安分局

歲入預算表

中華民國112年度

單位：新臺幣千元

科 目				本年度預算數			上年度 預算數	前年度 決算數	本年度與 上年度比較	說明	
款	項	目	節	合計	經常門	資本門					
08				1200000000	511	511	-	578	756	-67	
				其他收入							
	069			1211230000(0234)	511	511	-	578	756	-67	
				臺北市政府警察局 大安分局							
		01		12112300200	511	511	-	578	756	-67	
				雜項收入							
			01	12112300201	-	-	-	-	14		前年度決算數係收回以前 年度員工交通費、旅遊補 助費及警光雜誌分攤結餘 款收入，本年度及上年度 均無預算數。
				收回以前年度 歲出							
			02	12112300210	511	511	-	578	742	-67	本年度預算數內容與上年 度之比較如下： 1.收取員工住宿公有宿舍 管理費收入446,904元，較 上年度減少58,176元。 2.扣繳員工住宿公有宿舍 房租津貼收入63,600元，較 上年度減少8,400元。
				其他雜項收入							

臺北市政府警察局大安分局

歲出預算表

中華民國112年度

單位：新臺幣千元

科 目				本年度預算數			上年度 預算數	前年度 決算數	本年度與 上年度比較	說 明	
款	項	目	節	名稱及編號	合計	經常門					資本門
11				0011000000 臺北市政府警察局主 管	842,045	840,567	1,478	798,921	791,214	43,124	
	001			0011230000(0234) 臺北市政府警察局 大安分局	842,045	840,567	1,478	798,921	791,214	43,124	
		01		38112300100 一般行政	836,690	836,690	-	792,341	786,913	44,349	
			01	38112300101 行政管理	836,690	836,690	-	792,341	786,913	44,349	本年度預算數內容與上年度之比 較如下： 1.人事費807,044,000元，較上年度 增加43,465,000元，依實際需要核 實編列。 2.新增建築物公共安全設備檢查 申報及查核費用(2年及4年1編) 96,377元。 3.外勤員警及一般員工健康檢查 費、辦公廳舍清潔維持費、警用 車輛油料費、養護費及電動機車 電池租用費12,531,972元，較上年 度增加1,265,918元。 4.辦理各項勤業務所需物品購置 費380,000元，較上年度減少 60,000元。 5.減列電腦設備維護費及分局暨 安和所警備隊合署大樓建築物外 牆安全診斷檢查及申報421,000 元。 6.其他合共16,637,651元，較上年 度增加2,705元。
		02		38112300200 警政業務	3,877	3,877	-	3,860	3,834	17	
			02	38112300204 分局業務	3,877	3,877	-	3,860	3,834	17	本年度預算數內容與上年度之比 較如下： 1.手機邏輯取證器維運服務費 95,000元，較上年度增加17,000 元。 2.其他合共3,782,000元，較上年度 無增減。

臺北市政府警察局大安分局

歲出預算表

中華民國112年度

單位：新臺幣千元

科 目				本年度預算數			上年度 預算數	前年度 決算數	本年度與 上年度比較	說 明
款	項	目	節	合計	經常門	資本門				
		05		38112309000 一般建築及設備	1,478	-	1,478	2,720	467	-1,242
			02	38112309002 營建工程	989	-	989	2,317	95	-1,328
			04	38112309004 其他設備	489	-	489	403	372	86

本年度編列新生南路派出所辦公空間裝修工程989,000元。

86 本年度編列電冰箱、飲水機及馬達等，共計489,000元。

三、附 屬 表

臺北市政府警察局大安分局

歲入項目說明提要與預算明細表

經常門

中華民國112年度

單位：新臺幣元

	來源別子目及細目與編號	承辦單位	偵查隊	預算金額	
罰金罰鍰及怠金—罰金罰鍰	04112300101 罰金罰鍰及怠金-罰金罰鍰			576,000元	罰金罰鍰及怠金—罰金罰鍰
歲入項目說明	<p>一、項目內容： 行為人因妨害善良風俗等行為，依社會秩序維護法處罰之罰鍰收入。</p> <p>二、法令依據： 依據社會秩序維護法規定辦理。</p> <p>三、計算方法： 576,000元x1年=576,000元。</p> <p>四、實施進度： 自民國112年1月1日起至112年12月31日止。</p> <p>五、完成方法： 依法處罰違法特定人，執行收繳罰鍰並繳庫。</p> <p>六、預期成果： 維護本市善良風俗，增加市庫收入。</p>				

臺北市政府警察局大安分局
歲入項目說明提要與預算明細表

經常門

中華民國112年度

單位：新臺幣元

科目名稱及編號	單位	數量	單價	預算數	說明及收入依據
合計				576,000	
04112300101 罰金罰鍰	年	1	576,000	576,000	行爲人違反社會秩序維護法之罰鍰收入。 收入依據：依據社會秩序維護法規定辦理。

罰金罰鍰及怠金—罰金罰鍰

罰金罰鍰及怠金—罰金罰鍰

臺北市政府警察局大安分局
歲入項目說明提要與預算明細表

經常門

中華民國112年度

單位：新臺幣元

沒入及沒收財物—沒入金	來源別子目及 細目與編號	04112300201 沒入及沒收財物-沒入金	承辦單位	偵查隊	預算金額	207,000元	沒入及沒收財物—沒入金
	歲入項目說明	<p>一、項目內容：沒入妨害善良風俗所得及掃蕩賭場沒入賭博財物等收入。</p> <p>二、法令依據：依據社會秩序維護法第22、23條規定辦理。</p> <p>三、計算方法：207,000元x1年=207,000元。</p> <p>四、實施進度：自民國112年1月1日起至112年12月31日止。</p> <p>五、完成方法：依規定辦理繳庫。</p> <p>六、預期成果：維護本市善良風俗，增加市庫收入。</p>					

臺北市政府警察局大安分局
歲入項目說明提要與預算明細表

經常門

中華民國112年度

單位：新臺幣元

科目名稱及編號	單位	數量	單價	預算數	說明及收入依據
合計				207,000	
04112300201 沒入金	年	1	207,000	207,000	沒入妨害善良風俗所得及掃蕩賭場沒入賭博財物等收入。 收入依據：依據社會秩序維護法第22、23條規定辦理。

沒入及沒收財物—沒入金

沒入及沒收財物—沒入金

臺北市政府警察局大安分局
歲入項目說明提要與預算明細表

經常門

中華民國112年度

單位：新臺幣元

使用規費收入—場地設施使用費	來源別子目及 細目與編號	05112300306 使用規費收入-場地設施使用費	承辦單位	行政組	預算金額	447,000元	使用規費收入—場地設施使用費
歲 入 項 目 說 明	<p>一、項目內容：分局辦公大樓地下室停車場供員工使用之停車費收入。</p> <p>二、法令依據：依據規費法第8條規定辦理。</p> <p>三、計算方法：分局辦公大樓地下室停車場供員工使用之停車費收入： 汽車停車費每格車位每月1,200元。</p> <p>四、實施進度：自民國112年1月1日起至112年12月31日止。</p> <p>五、完成方法：按月自員工薪資扣款，依規定辦理繳庫。</p> <p>六、預期成果：依預算項目收繳，充裕市庫。</p>						

臺北市政府警察局大安分局

歲入項目說明提要與預算明細表

經常門

中華民國112年度

單位：新臺幣元

	科目名稱及編號	單位	數量	單價	預算數	說明及收入依據
使用規費收入—場地設施使用費	合計				447,000	
	05112300306 場地設施使用費	位、月	31×12	1,200	446,400	分局辦公大樓地下室停車場供員工使用之汽車停車費收入。 收入依據：依據規費法第8條規定辦理。
		年	1	600	600	配合預算編列至千元，增列進列數600元。 收入依據：

使用規費收入—場地設施使用費

臺北市政府警察局大安分局
歲入項目說明提要與預算明細表

經常門

中華民國112年度

單位：新臺幣元

來源別子目及 細目與編號	07112300501 廢舊物資售價-廢舊物資售價	承辦單位	行政組	預算金額	21,000元
歲 入 項 目 說 明	<p>一、項目內容： 財產報廢之殘值收入。</p> <p>二、法令依據： 依據臺北市市有財產報廢處理原則規定辦理。</p> <p>三、計算方法： 21,000元x1年=21,000元。</p> <p>四、實施進度： 自民國112年1月1日起至112年12月31日止。</p> <p>五、完成方法： 依規定辦理繳庫。</p> <p>六、預期成果： 增加市庫收入。</p>				

廢舊物資售價—廢舊物資售價

廢舊物資售價—廢舊物資售價

臺北市政府警察局大安分局

歲入項目說明提要與預算明細表

經常門

中華民國112年度

單位：新臺幣元

科目名稱及編號	單位	數量	單價	預算數	說明及收入依據
合計				21,000	
07112300501 廢舊物資售價	年	1	21,000	21,000	報廢一般財產殘值變賣收入。 收入依據：依據臺北市市有財產報廢處理原則規定辦理。

廢舊物資售價—廢舊物資售價

廢舊物資售價—廢舊物資售價

臺北市政府警察局大安分局

歲入項目說明提要與預算明細表

經常門

中華民國112年度

單位：新臺幣元

	來源別子目及細目與編號	12112300210 雜項收入-其他雜項收入	承辦單位	行政組	預算金額	511,000元	
雜項收入—其他雜項收入	<p>一、項目內容： 員工住宿公有宿舍扣回房租津貼及收取管理費收入。</p> <p>二、法令依據： (一)依據全國軍公教員工待遇支給要點規定辦理。 (二)依據臺北市政府所屬各機關學校職務宿舍設置管理要點及臺北市政府警察局職務宿舍設置管理規範規定辦理。</p> <p>三、計算方法： (一)扣回房租津貼收入部分： 1.委任第四職等至薦任第七職等每月600元。 2.委任第一職等至委任第三職等每月500元。 (二)應收取管理費部分： 每月宿舍管理費=土地管理費+房屋管理費，但最低收費額度以新臺幣肆佰元為基準。 1.土地管理費=〔(該職務宿舍使用樓地板面積/總樓地板面積)×宗地面積×借用年度之公告地價×0.6%〕/12 2.房屋管理費=該職務宿舍使用樓地板面積×標準單價折舊後每平方公尺現值×1.5%/12</p> <p>四、實施進度： 自民國112年1月1日起至112年12月31日止。</p> <p>五、完成方法： 按月自員工薪資扣款，依規定辦理繳庫。</p> <p>六、預期成果： 依預算項目收繳，充裕市庫。</p>						雜項收入—其他雜項收入
歲入項目說明							

臺北市政府警察局大安分局

歲入項目說明提要與預算明細表

經常門

中華民國112年度

單位：新臺幣元

	科目名稱及編號	單位	數量	單價	預算數	說明及收入依據	
雜項收入—其他雜項收入	合計				511,000		雜項收入—其他雜項收入
	12112300210 其他雜項收入	人、月	8x12	600	57,600	員工住宿公有宿舍扣回房租津貼收入(委任第四職等至薦任第七職等)。收入依據：依據全國軍公教員工待遇支給要點規定辦理。	
		人、月	1x12	500	6,000	員工住宿公有宿舍扣回房租津貼收入(委任第一職等至委任第三職等)。收入依據：依據全國軍公教員工待遇支給要點規定辦理。	
		年	1	446,904	446,904	員工住宿公有宿舍管理費收入。收入依據：依據臺北市政府所屬各機關學校職務宿舍設置管理要點及臺北市政府警察局職務宿舍設置管理規範規定辦理。	
		年	1	496	496	配合預算編列至千元，增列進位數496元。 收入依據：	

臺北市政府警察局大安分局

歲出計畫說明提要與各項費用明細表

中華民國112年度

單位：新臺幣元

一般行政 — 行政管理	業務計畫及工作計畫 名稱與編號	38112300101 一般行政-行政管理	承辦 單位	行政組、人事室、會計 室、秘書室	預算 金額	836,690,000元	一般行政 — 行政管理
	歲出計畫說明	<p>一、計畫內容： 辦理一般業務、總務、會計、人事業務工作及廳舍之整修，辦公器具養護，警用車輛維修等事宜。</p> <p>二、預期成果： 1.依相關法令規定確實辦理，配合各項業務之推動，維護公有財物，提升員警工作環境品質。 2.維持車輛機能，確保行車安全，發揮警力機動效能。</p>					
分支計畫及用途別科目		單位	數量	單價	預算數	說 明	
合計					836,690,000	較上年度預算數792,341,000元，增加44,349,000元。	
01人員維持費					807,044,000	較上年度預算數763,579,000元，增加43,465,000元。	
1000 人事費					807,044,000		
1015 法定編制人員待遇					483,893,499		
		年	1	8,020,000	8,020,000	職員12人薪津(詳人事費分析表)。	
		年	1	475,873,499	475,873,499	警員568人薪津(詳人事費分析表)。	
1025 技工及工友待遇					7,480,000		
		年	1	7,480,000	7,480,000	職工18人工資(詳人事費分析表)。	
1030 獎金					98,430,000		
		年	1	51,930,000	51,930,000	依考績法規定核發之獎金。	
		年	1	46,500,000	46,500,000	依規定核發之年終工作獎金。	
1035 其他給與					13,525,280		

臺北市政府警察局大安分局

歲出計畫說明提要與各項費用明細表

中華民國112年度

單位：新臺幣元

分支計畫及用途別科目	單位	數量	單價	預算數	說明
1040 加班值班費	年	1	9,521,000	9,521,000	休假補助費。
	人、月	299×12	630	2,260,440	員工上、下班交通費(1級)。
	人、月	35×12	1,008	423,360	員工上、下班交通費(2級)。
	人、月	40×12	1,176	564,480	員工上、下班交通費(3級)。
	人、月	50×12	1,260	756,000	員工上、下班交通費(4級)。
1045 退休退職給付	年	1	3,480,131	3,480,131	趕辦各項業務加班費。
1050 退休離職儲金	年	1	102,558,960	102,558,960	外勤員警超勤加班費。
	年	1	12,732,000	12,732,000	不休假出勤加班費。
	年	1	834,130	834,130	職工退休退職給付(新增)。
1055 保險	年	1	40,583,000	40,583,000	提撥退撫基金。
	年	1	1,122,000	1,122,000	提撥勞工退休準備金。
02一般業務	年	1	30,842,000	30,842,000	職員、警員及職工健保費。
	年	1	10,957,000	10,957,000	職員及警員公保費。
	年	1	606,000	606,000	職工勞保費。
2000 業務費				2,832,000	較上年度預算數2,828,000元，增加4,000元。
2054 一般事務費				2,832,000	
	人、月	2×12	2,000	48,000	副分局長工作活動費。
	人、月	580×12	360	2,505,600	統籌業務費，按職員及警員每人每月360元編列。
	人、月	18×12	50	10,800	統籌業務費，按駕駛、工友每人每月50元編列。
	人	4	5,000	20,000	退休人員退休紀念品。
	年	1	950	950	配合預算編列至千元，增列進位數950元。

臺北市政府警察局大安分局

歲出計畫說明提要與各項費用明細表

中華民國112年度

單位：新臺幣元

	分支計畫及用途別科目	單位	數量	單價	預算數	說明	
一般行政 — 行政管理	2072 國內旅費	人、天	43×1	1,550	66,650	國內出差旅費。	
	2093 特別費				180,000		
		月	12	15,000	180,000	分局長特別費。	
	05會計業務				20,000	較上年度預算數20,000元，無增減。	
	2000 業務費				20,000		
	2054 一般事務費	年	1	20,000	20,000	辦理會計業務各項資料等業務費。	
					20,000		
	06人事業務				3,464,000	較上年度預算數3,004,000元，增加460,000元。	
	2000 業務費				3,464,000		
	2054 一般事務費	年	1	6,000	6,000	人事簿冊表卡及辦公事務用品費用。	
	48,000				製作員警功標、年資標費用。		
	人	40	1,200	1,196,000	文康活動費。		
	人、年	598×1	2,000	1,196,000			
	年	1	2,214,000	2,214,000	外勤員警及一般員工健康檢查費。		
09財物業務					14,746,000	較上年度預算數14,957,000元，減少211,000元。	
2000 業務費					14,746,000		
2006 水電費	年	1	459,092	459,092	7,223,045	本分局各單位水費。	
					6,693,948		本分局各單位及錄影監視系統機房電費。
					70,005		本分局各單位瓦斯費。
2009 通訊費	部、月	50×12	1,000	1,150,000	本分局各單位電話費。		
				600,000			

臺北市政府警察局大安分局

歲出計畫說明提要與各項費用明細表

中華民國112年度

單位：新臺幣元

分支計畫及用途別科目	單位	數量	單價	預算數	說明
2036 按日按件計資酬金	年	1	550,000	550,000	公務用郵資。
				121,241	
	年	1	24,864	24,864	消防安全設備檢測申報費。
	年	1	65,356	65,356	建築物公共安全設備檢查申報及查核費用(2年1編)(新增)。
2051 物品	年	1	31,021	31,021	建築物公共安全設備檢查申報及查核費用(4年1編)(新增)。
	支	200	300	60,000	滅火器換藥費(20P)。
	部、公升	5×200	28.3	28,300	發電機油料費。
2054 一般事務費	年	1	380,000	380,000	辦理各項勤業務所需物品購置費。
				3,163,152	
	坪、月	6422×12	38	2,928,432	辦公廳舍清潔維持費。
2063 房屋建築養護費	臺、月、張	5×12×5120	0.6	184,320	影印機使用費。
	人次	504	100	50,400	逾時誤餐餐盒費用。
2066 車輛及辦公器具養護費				724,598	
	年	1	724,598	724,598	本分局經管各辦公廳舍維護費。(鋼筋混凝土造使用年限未達30年者共6棟計5,973坪，30坪以內1年計列4,510元，超過30坪部分，每增加1坪增列110元；使用年限已達30年以上者共2棟計207坪，按以上標準增加百分之五十編列，租用辦公廳舍使用年限已達30年以上者共1棟計242坪，按以上標準二分之一暨增加百分之五十編列，〔6*4,510+(5,973-6*30)*110〕+〔2*4,510+(187-1*30)*110〕*1.5+〔1*4,510+(242-1*30)*110〕*1.5*0.5=724,598)。
2069 設施及機械設備養護費	臺	16	1,500	24,000	傳真機養護費。
				1,871,664	

臺北市政府警察局大安分局

歲出計畫說明提要與各項費用明細表

中華民國112年度

單位：新臺幣元

分支計畫及用途別科目	單位	數量	單價	預算數	說明
一般行政—行政管理 10車輛養護與管理	枝、月	641×12	10	76,920	槍枝養護費。
	部、年	5×1	8,000	40,000	柴油發電機養護費。
	年	1	1,103,544	1,103,544	本分局各單位空調暨機電系統及駐地監視系統等養護費。
	年	1	489,600	489,600	電梯及升降設備養護費。
	套、年	2×1	5,000	10,000	視聽設備養護費。
	套、年	3×1	16,500	49,500	污廢水及化糞池等設備養護費。
	年	1	102,100	102,100	冷氣機養護費。
				8,584,000	較上年度預算數7,940,000元，增加644,000元。
	2000 業務費			8,584,000	
	2024 稅捐及規費			88,560	
	年	1	3,600	3,600	警用車輛使用牌照稅(詳公務車輛明細表)。
	年	1	40,710	40,710	警用車輛燃料使用費(詳公務車輛明細表)。
	年	1	44,250	44,250	警用車輛檢驗費(詳公務車輛明細表)。
2027 保險費			1,105,900		
	年	1	1,105,900	1,105,900	警用車輛保險費(詳公務車輛明細表)。
2051 物品			4,020,940		
	年	1	4,020,940	4,020,940	警用車輛油料費(詳公務車輛明細表)。
2054 一般事務費			1,241,512		
	年	1	1,241,512	1,241,512	電動機車電池租用費(189輛*12月*499元+44輛*5月*499元)。
2066 車輛及辦公器具養護費			2,127,088		
	年	1	2,127,088	2,127,088	警用車輛養護費(詳公務車輛明細表)。

臺北市政府警察局大安分局

歲出計畫說明提要與各項費用明細表

中華民國112年度

單位：新臺幣元

警政業務—分局業務

警政業務—分局業務

業務計畫及工作計畫名稱與編號	38112300204 警政業務-分局業務	承辦單位	分局、派出所、警備隊	預算金額	3,877,000元
歲出計畫說明	<p>一、計畫內容：</p> <p>1.分局、派出所保持全天候重點部署，並實施24小時勤務運作，加強轄區巡邏，以維持本市各治安及強化為民服務工作。</p> <p>2.辦理警勤區規劃、勤務督察、員警教育訓練、戶口查察、外僑管理、機關安全與社會偵防、民防團隊組訓與運用、保安救災、交通維持與執法等事宜。</p> <p>3.實施預防與偵查犯罪並重之勤務，運用科學方法蒐證辦案，全面取締職業賭場，落實掃黑、肅槍、反毒工作，杜絕非法電玩及色情場所。</p> <p>4.積極發掘危害治安線索與資料蒐集工作，強化大陸人士入境考核、清查措施，並積極查緝非法入境、居留者。</p> <p>二、預期成果：</p> <p>1.有效運用警力，勤務部署力求彈性、機動，以發揮先制功能，防止社會脫序行為發生。</p> <p>2.加強守望相助、警民聯防體系、預防犯罪宣導等工作，並結合社區資源，以防犯罪事件發生。</p> <p>3.建立高效能辦案系統，有效防範違法事件發生，降低犯罪發生率，提高破案率，確保人民生命財產之安全。</p>				

分支計畫及用途別科目	單位	數量	單價	預算數	說明
合計				3,877,000	較上年度預算數3,860,000元，增加17,000元。
02分局業務				3,877,000	較上年度預算數3,860,000元，增加17,000元。
2000 業務費				3,877,000	
2027 保險費	人	40	120	4,800	志工保險費。
2036 按日按件計資酬金	年	1	40,900	40,900	處理人口販運、新移民業務及涉外案件通譯費與交通補助費。
2051 物品	月	12	4,250	51,000	辦理刑案用器材費。
	套	79	1,830	144,570	備勤人員及人犯用寢具。
2054 一般事務費	人、月	500×12	100	600,000	員警制服洗滌費。
	月	12	1,450	17,400	在押嫌疑人犯衛生保健費。

臺北市政府警察局大安分局

歲出計畫說明提要與各項費用明細表

中華民國112年度

單位：新臺幣元

分支計畫及用途別科目	單位	數量	單價	預算數	說 明
警政業務—分局業務 2069 設施及機械設備養護費	年	1	83,000	83,000	辦理社會治安工作經費。
	年	1	60,500	60,500	召開社區治安會議(分局及31人以上之派出所7所)。
	月	12	15,750	189,000	警民聯繫服務費(分局)。
	所、月	7×12	10,530	884,520	警民聯繫服務費(31人以上派出所)。
	年	1	198,000	198,000	查緝電玩及色情行業工作費。
	年	1	19,800	19,800	風紀探訪費。
	月	12	4,000	48,000	辦理各項勤務講習業務費。
	年	1	259,200	259,200	整理市容及查處違反公共秩序案件等業務費。
	月	12	5,100	61,200	處理刑案談話筆錄報告書、移送書、聲請書等印刷費。
	年	1	261,000	261,000	一般刑案偵辦費。
	人、次	145×5	50	36,250	員警游泳訓練等相關經費。
	套、人	1×6	5,000	30,000	現場勘察冬、夏季服裝。
	月	12	45,256	543,072	敦化南路派出所管理及業務費。
	人次	227	120	27,240	志工餐點及交通補助。
	人次	2,224	100	222,400	員警逾時誤餐餐盒費用。
	年	1	148	148	配合預算編列至千元，增列進位數148元。
	年	1	95,000	95,000	手機邏輯取證器維運服務費。

臺北市政府警察局大安分局

歲出計畫說明提要與各項費用明細表

中華民國112年度

單位：新臺幣元

一般建築及設備—營建工程	業務計畫及工作計畫 名稱與編號	38112309002 一般建築及設備-營建工程	承辦 單位	行政組	預算 金額	989,000元	一般建築及設備—營建工程
	歲出計畫說明	一、計畫內容： 編列新生南路派出所辦公空間裝修工程。 二、預期成果： 改善員警辦公及居住環境之品質，提高工作績效。					
分支計畫及用途別科目		單位	數量	單價	預算數	說 明	
合計					989,000	較上年度預算數2,317,000元，減少1,328,000元。	
04辦公廳舍及職務宿舍等整修工程					989,000	較上年度預算數2,317,000元，減少1,328,000元。	
3000 設備及投資					989,000	01新生南路派出所辦公空間裝修工程 新生南路派出所於98年10月進駐，二樓茶水間木櫃老舊門板遭白蟻蛀蝕，已損壞致不堪使用，亟需新作更換；又原大樓新建時無第二副所長辦公室之配置，故將三樓大辦公室部分空間變更規劃為第二副所長辦公室；另部分空間因專案人員偵辦案件需要，經常有人犯偵訊及管控需求，故規劃為專案辦公室，以符合該所所需之空間配置，改善辦公環境，提振工作士氣。	
3010 房屋建築及設備費					989,000		
	式		1	899,873	899,873	施工費。	
	式		1	62,991	62,991	委託技術服務費。	

臺北市政府警察局大安分局

歲出計畫說明提要與各項費用明細表

中華民國112年度

單位：新臺幣元

分支計畫及用途別科目	單位	數量	單價	預算數	說明
一般建築及設備—營建工程	式	1	26,136	26,136	工程管理費。
					一般建築及設備—營建工程

臺北市政府警察局大安分局

歲出計畫說明提要與各項費用明細表

中華民國112年度

單位：新臺幣元

一般建築及設備—其他設備	業務計畫及工作計畫名稱與編號	38112309004 一般建築及設備-其他設備	承辦單位	行政組、交通組、勤務中心、秘書室、偵查隊	預算金額	489,000元	一般建築及設備—其他設備
	歲出計畫說明	<p>一、計畫內容：汰換逾期及不堪使用之雜項設備，增加員警應勤用具，提升工作效率、機動能力並增進服務親和力。</p> <p>二、預期成果：補充應勤用具，以提高為民服務品質。</p>					
分支計畫及用途別科目		單位	數量	單價	預算數	說明	
合計					489,000	較上年度預算數403,000元，增加86,000元。	
04其他設備					489,000	較上年度預算數403,000元，增加86,000元。	
3000 設備及投資					489,000		
3035 雜項設備費					489,000		
		臺	5	19,896	99,480	汰換變頻電冰箱雙門(500~599L)5臺。	
		組	1	41,580	41,580	新購3HP揚水馬達(含拆除及安裝)。	
		臺	2	23,000	46,000	汰換飲水機(冰溫熱三用含基本安裝)2臺。	
		臺	5	14,492	72,460	汰換數位攝影機(900萬畫素)5臺。	
		臺	1	34,650	34,650	汰換LED字幕機。	
		臺	1	26,822	26,822	汰換投影機(6000ANSI流明)。	
		組	2	44,000	88,000	汰換沙發(三、二、一組合式，含大、小茶几)1組及新購1組。	

臺北市政府警察局大安分局

歲出計畫說明提要與各項費用明細表

中華民國112年度

單位：新臺幣元

分支計畫及用途別科目	單位	數量	單價	預算數	說明
一般建築及設備—其他設備	面	1	79,632	79,632	新購LED電子式值勤牌。
	年	1	376	376	配合預算編列至千元，增列進位數376元。

臺北市政府警察局大安分局

人 事 費 分 析 表

中華民國112年度

0138010100-警政支出-一般行政-行政管理

單位：新臺幣元

類別	預算員額	全年度人事費											備註	
		民意代表待遇	政務人員待遇	法定編制人員待遇	約聘僱人員待遇	技工及工友待遇	獎金	其他給與	加班值班費	退休退職給付	退休離職儲金	保險		合計
合計	598			483,893,499		7,480,000	98,430,000	13,525,280	118,771,091	834,130	41,705,000	42,405,000	807,044,000	
正式員額	580			483,893,499			96,318,880	9,148,062	12,280,585		40,583,000	41,240,394	683,464,420	
職員	12			8,020,000			1,760,300	170,222	368,795		1,013,143	804,166	12,136,626	
警員	568			475,873,499			94,558,580	8,977,840	11,911,790		39,569,857	40,436,228	671,327,794	
駕駛	2					858,630	250,250	35,518	45,094		128,760	112,496	1,430,748	
工友	16					6,621,370	1,860,870	337,420	406,321	834,130	993,240	1,052,110	12,105,461	
其他人事費								4,004,280	106,039,091				110,043,371	

四、參 考 表

臺北市政府警察局大安分局
歲出一級用途別科目分析表

中華民國112年度

單位：新臺幣千元

名稱及編號	合計	經常支出						資本支出					
		人事費	業務費	獎補助費	債務費	預備金	小計	人事費	業務費	設備及投資	獎補助費	預備金	小計
合計	842,045	807,044	33,523				840,567			1,478			1,478
38112300000 警政支出	842,045	807,044	33,523				840,567			1,478			1,478
38112300100 一般行政	836,690	807,044	29,646				836,690						
38112300101 行政管理	836,690	807,044	29,646				836,690						
38112300200 警政業務	3,877		3,877				3,877						
38112300204 分局業務	3,877		3,877				3,877						
38112309000 一般建築及設備	1,478									1,478			1,478
38112309002 營建工程	989									989			989
38112309004 其他設備	489									489			489

臺北市政府警察局大安分局

資本支出分析表

中華民國112年度

單位：新臺幣千元

名稱及編號	合計	設備及投資								其他資本支出	
		土地	房屋建築及設備	公共建設及設施	機械設備	運輸設備	資訊軟體設備	雜項設備	權利		投資
合計	1,478		989					489			
38112309000 一般建築及設備	1,478		989					489			
38112309002 營建工程	989		989								
38112309004 其他設備	489							489			

臺北市政府警察局大安分局

各項費用彙計表

中華民國112年度

單位：新臺幣元

工作計畫名稱及編號	38112300101 行政管理	38112300204 分局業務	38112309002 營建工程	38112309004 其他設備	合 計	
第一、二級用途別 科目名稱及編號						
合 計	836,690,000	3,877,000	989,000	489,000	842,045,000	
100000人事費	807,044,000				807,044,000	
101500法定編制人員待遇	483,893,499				483,893,499	
102500技工及工友待遇	7,480,000				7,480,000	
103000獎金	98,430,000				98,430,000	
103500其他給與	13,525,280				13,525,280	
104000加班值班費	118,771,091				118,771,091	
104500退休退職給付	834,130				834,130	
105000退休離職儲金	41,705,000				41,705,000	
105500保險	42,405,000				42,405,000	
200000業務費	29,646,000	3,877,000			33,523,000	
200600水電費	7,223,045				7,223,045	
200900通訊費	1,150,000				1,150,000	
202400稅捐及規費	88,560				88,560	
202700保險費	1,105,900	4,800			1,110,700	
203600按日按件計資酬金	121,241	40,900			162,141	
205100物品	4,489,240	195,570			4,684,810	
205400一般事務費	10,474,014	3,540,730			14,014,744	
206300房屋建築養護費	724,598				724,598	
206600車輛及辦公器具養護費	2,151,088				2,151,088	
206900設施及機械設備養護費	1,871,664	95,000			1,966,664	
207200國內旅費	66,650				66,650	
209300特別費	180,000				180,000	
300000設備及投資			989,000	489,000	1,478,000	
301000房屋建築及設備費			989,000		989,000	
303500雜項設備費				489,000	489,000	

臺北市政府警察局大安分局

人事費彙計表

中華民國112年度

單位：新臺幣元

類別	預算員額	全年度人事費											備註	
		民意代表待遇	政務人員待遇	法定編制人員待遇	約聘僱人員待遇	技工及工友待遇	獎金	其他給與	加班值班費	退休退職給付	退休離職儲金	保險		合計
合計	598			483,893,499		7,480,000	98,430,000	13,525,280	118,771,091	834,130	41,705,000	42,405,000	807,044,000	
正式員額	580			483,893,499			96,318,880	9,148,062	12,280,585		40,583,000	41,240,394	683,464,420	
職員	12			8,020,000			1,760,300	170,222	368,795		1,013,143	804,166	12,136,626	
警員	568			475,873,499			94,558,580	8,977,840	11,911,790		39,569,857	40,436,228	671,327,794	
駕駛	2					858,630	250,250	35,518	45,094		128,760	112,496	1,430,748	
工友	16					6,621,370	1,860,870	337,420	406,321	834,130	993,240	1,052,110	12,105,461	
其他人事費								4,004,280	106,039,091				110,043,371	

臺北市政府警察局大安分局

公務車輛明細表

中華民國112年度

單位：新臺幣元

業務計畫 及工作計 畫名稱	車輛 數	車輛 種類	乘客 人數 (不含 司機)	購置 年月	汽缸總 排氣量 (立方 公分)	牌照稅 (全年)	燃料使 用費 (全年)	油料費(全年)			養 護 費	車輛 保 險 費	車輛 檢 驗 費	備註
								數量 (公升)	單價 (元)	金額				
一般行政 行政管理		現有車輛				3,600	40,710			4,020,940	2,127,088	1,105,900	44,250	
	1	偵防車	4	10106	2378			1,380	32.0	44,160	25,000	7,500	750	6705-UX
	1	偵防車	4	10106	2378			1,380	32.0	44,160	25,000	7,500	750	6738-UX
	1	偵防車	4	10507	2359			1,380	32.0	44,160	25,000	7,500	900	ANY-9020
	1	偵防車	4	10507	2359			1,380	32.0	44,160	25,000	7,500	900	ANY-9057
	1	偵防車	4	10607	2359			1,380	32.0	44,160	25,000	7,500	900	ANA-6059
	1	偵防車	4	10706	2359			1,380	32.0	44,160	21,450	7,500	900	AXE-5861
	1	偵防車	4	10706	2359			1,380	32.0	44,160	21,450	7,500	900	AXE-5870
	1	偵防車	4	10904	2378			1,380	32.0	44,160	15,600	7,500	450	BFV-3926
	1	偵防車	4	11005	1987			1,380	32.0	44,160	15,600	7,500	450	BKT-3610
	1	偵防車	4	11106	2378			1,380	32.0	44,160	5,395	7,500	450	BLF-9267
	1	偵防車	4	11106	2359			1,380	32.0	44,160	5,395	7,500	450	BLF-9270
	1	偵防車	4	11106	2359			1,380	32.0	44,160	5,395	7,500	450	BLF-9279
	1	偵防車	4	11207	2967			1,380	32.0	44,160	5,395	7,500	450	7167-QE(112年 度汰換)
	1	偵防車	4	11207	2198			1,380	32.0	44,160	5,395	7,500	450	AGK-8615(112年 度汰換)
	1	偵防車	4	11207	1987			1,380	32.0	44,160	5,395	7,500	450	AGL-7893(112年 度汰換)
	1	偵防車	4	11207	2359			1,380	32.0	44,160	5,395	7,500	450	ANA-0967(112年 度汰換)

臺北市政府警察局大安分局

公務車輛明細表

中華民國112年度

單位：新臺幣元

業務計畫及工作計畫名稱	車輛數	車輛種類	乘客人數(不含司機)	購置年月	汽缸總排氣量(立方公分)	牌照稅(全年)	燃料使用費(全年)	油料費(全年)			養護費	車輛保險費	車輛檢驗費	備註
								數量(公升)	單價(元)	金額				
	1	偵防車	4	11207	2359			1,380	32.0	44,160	5,395	7,500	450	ANA-1057(112年度汰換)
	1	偵防車	4	11207	2359			1,380	32.0	44,160	5,395	7,500	450	ANA-1085(112年度汰換)
	1	巡邏車	4	10009	2378			1,380	32.0	44,160	25,000	7,500	750	3216-QH
	1	巡邏車	4	10009	2378			1,380	32.0	44,160	25,000	7,500	750	3265-QH
	1	巡邏車	4	10106	2378			1,380	32.0	44,160	25,000	7,500	750	6907-UX
	1	巡邏車	4	10106	2378			1,380	32.0	44,160	25,000	7,500	750	6909-UX
	1	巡邏車	4	10106	2378			1,380	32.0	44,160	25,000	7,500	750	6910-UX
	1	巡邏車	4	10106	2378			1,380	32.0	44,160	25,000	7,500	750	6912-UX
	1	巡邏車	4	10106	2378			1,380	32.0	44,160	25,000	7,500	750	6913-UX
	1	巡邏車	4	10206	1998			1,380	32.0	44,160	25,000	7,500	750	AAF-5096
	1	巡邏車	4	10206	1998			1,380	32.0	44,160	25,000	7,500	750	AAF-5097
	1	巡邏車	4	10206	1998			1,380	32.0	44,160	25,000	7,500	750	AAF-5102
	1	巡邏車	4	10206	1998			1,380	32.0	44,160	25,000	7,500	750	AAF-5103
	1	巡邏車	4	10206	1998			1,380	32.0	44,160	25,000	7,500	750	AAF-5105
	1	巡邏車	4	10211	1998			1,380	32.0	44,160	25,000	7,500	750	AFG-2186
	1	巡邏車	4	10211	1998			1,380	32.0	44,160	25,000	7,500	750	AFG-2187
	1	巡邏車	4	10307	2359			1,380	32.0	44,160	25,000	7,500	900	AGL-7695
	1	巡邏車	4	10307	2359			1,380	32.0	44,160	25,000	7,500	900	AGL-7701

臺北市政府警察局大安分局

公務車輛明細表

中華民國112年度

單位：新臺幣元

業務計畫 及工作計 畫名稱	車輛 數	車輛 種類	乘客 人數 (不含 司機)	購置 年月	汽缸總 排氣量 (立方 公分)	牌照稅 (全年)	燃料使 用費 (全年)	油料費(全年)			養 護 費	車輛 保 險 費	車輛 檢 驗 費	備註
								數量 (公升)	單價 (元)	金額				
	1	巡邏車	4	10307	2359			1,380	32.0	44,160	25,000	7,500	900	AGL-7702
	1	巡邏車	4	10307	2359			1,380	32.0	44,160	25,000	7,500	900	AGL-7705
	1	巡邏車	4	10307	2359			1,380	32.0	44,160	25,000	7,500	900	AGL-7706
	1	巡邏車	4	10407	2359			1,380	32.0	44,160	25,000	7,500	900	ANA-1071
	1	巡邏車	4	10407	2359			1,380	32.0	44,160	25,000	7,500	900	ANA-1075
	1	巡邏車	4	10407	2359			1,380	32.0	44,160	25,000	7,500	900	ANA-1076
	1	巡邏車	4	10407	2359			1,380	32.0	44,160	25,000	7,500	900	ANA-1080
	1	巡邏車	4	10507	2359			1,380	32.0	44,160	25,000	7,500	900	ANY-9076
	1	巡邏車	4	10507	2359			1,380	32.0	44,160	25,000	7,500	900	ANY-9078
	1	巡邏車	4	10607	2359			1,380	32.0	44,160	25,000	7,500	900	AKM-6960
	1	巡邏車	4	10706	2359			1,380	32.0	44,160	21,450	7,500	900	AXE-5990
	1	巡邏車	4	10706	2359			1,380	32.0	44,160	21,450	7,500	900	AXE-5991
	1	巡邏車	4	10706	2359			1,380	32.0	44,160	21,450	7,500	900	AXE-6002
	1	巡邏車	4	10810	2359			1,380	32.0	44,160	21,450	7,500	450	BEJ-0965
	1	巡邏車	4	10810	2359			1,380	32.0	44,160	21,450	7,500	450	BEJ-0967
	1	巡邏車	4	10904	2378			1,380	32.0	44,160	15,600	7,500	450	BFV-3881
	1	巡邏車	4	10904	2378			1,380	32.0	44,160	15,600	7,500	450	BFV-3882
	1	巡邏車	4	10904	2378			1,380	32.0	44,160	15,600	7,500	450	BFV-3887

臺北市政府警察局大安分局

公務車輛明細表

中華民國112年度

單位：新臺幣元

業務計畫及工作計畫名稱	車輛數	車輛種類	乘客人數(不含司機)	購置年月	汽缸總排氣量(立方公分)	牌照稅(全年)	燃料使用費(全年)	油料費(全年)			養護費	車輛保險費	車輛檢驗費	備註
								數量(公升)	單價(元)	金額				
	1	巡邏車	4	11007	1987			1,380	32.0	44,160	15,600	7,500	450	BLA-1290
	1	巡邏車	4	11106	1998			1,380	32.0	44,160	5,395	7,500	450	BLF-9255
	1	巡邏車	4	11207	2359			1,380	32.0	44,160	5,395	7,500	450	AGL-7703(112年度汰換)
	1	巡邏車	4	11207	2359			1,380	32.0	44,160	5,395	7,500	450	ANA-1072(112年度汰換)
	1	巡邏車	4	11207	2359			1,380	32.0	44,160	5,395	7,500	450	ANA-1079(112年度汰換)
	1	偵防機車		10205	150		600	204	32.0	6,528	1,620	1,540		ADQ-3010
	1	偵防機車		10205	150		600	204	32.0	6,528	1,620	1,540		ADQ-3011
	1	偵防機車		10205	150		600	204	32.0	6,528	1,620	1,540		ADQ-3057
	1	偵防機車		10205	150		600	204	32.0	6,528	1,620	1,540		ADQ-3058
	1	偵防機車		10205	150		600	204	32.0	6,528	1,620	1,540		ADQ-3059
	1	偵防機車		10205	150		600	204	32.0	6,528	1,620	1,540		ADQ-3080
	1	偵防機車		10205	150		600	204	32.0	6,528	1,620	1,540		ADQ-3081
	1	偵防機車		10205	150		600	204	32.0	6,528	1,620	1,540		ADQ-3092
	1	偵防機車		10205	150		600	204	32.0	6,528	1,620	1,540		ADQ-3093
	1	偵防機車		10207	150		600	204	32.0	6,528	1,620	1,540		ADQ-7728
	1	偵防機車		10207	150		600	204	32.0	6,528	1,620	1,540		ADQ-7912
	1	偵防機車		10207	150		600	204	32.0	6,528	1,620	1,540		ADQ-7917
	1	偵防機車		10207	150		600	204	32.0	6,528	1,620	1,540		ADQ-7921

臺北市政府警察局大安分局

公務車輛明細表

中華民國112年度

單位：新臺幣元

業務計畫 及工作計 畫名稱	車輛 數	車輛 種類	乘客 人數 (不含 司機)	購置 年月	汽缸總 排氣量 (立方 公分)	牌照稅 (全年)	燃料使 用費 (全年)	油料費(全年)			養 護 費	車輛 保險 費	車輛 檢驗 費	備註
								數量 (公升)	單價 (元)	金額				
	1	偵防機車		10207	150		600	204	32.0	6,528	1,620	1,540		ADQ-7928
	1	偵防機車		10207	150		600	204	32.0	6,528	1,620	1,540		ADQ-8011
	1	偵防機車		10207	150		600	204	32.0	6,528	1,620	1,540		ADQ-8015
	1	偵防機車		10207	150		600	204	32.0	6,528	1,620	1,540		ADQ-8018
	1	偵防機車		10207	150		600	204	32.0	6,528	1,620	1,540		ADQ-8030
	1	偵防機車		10207	150		600	204	32.0	6,528	1,620	1,540		ADQ-8031
	1	偵防機車		10207	150		600	204	32.0	6,528	1,620	1,540		ADQ-8033
	1	偵防機車		10507	149		600	204	32.0	6,528	1,620	1,540		MGN-7302
	1	偵防機車		10507	149		600	204	32.0	6,528	1,620	1,540		MGN-7303
	1	偵防機車		10507	149		600	204	32.0	6,528	1,620	1,540		MGN-7305
	1	偵防機車		10507	149		600	204	32.0	6,528	1,620	1,540		MGN-7306
	1	偵防機車		10507	149		600	204	32.0	6,528	1,620	1,540		MGN-7307
	1	偵防機車		10507	149		600	204	32.0	6,528	1,620	1,540		MGN-7308
	1	偵防機車		10507	149		600	204	32.0	6,528	1,620	1,540		MGN-7309
	1	偵防機車		10507	149		600	204	32.0	6,528	1,620	1,540		MGN-7310
	1	偵防機車		10507	149		600	204	32.0	6,528	1,620	1,540		MGN-7311
	1	偵防機車		10507	149		600	204	32.0	6,528	1,620	1,540		MGN-7312
	1	偵防機車		10507	149		600	204	32.0	6,528	1,620	1,540		MGN-7313

臺北市政府警察局大安分局

公務車輛明細表

中華民國112年度

單位：新臺幣元

業務計畫 及工作計 畫名稱	車輛 數	車輛 種類	乘客 人數 (不含 司機)	購置 年月	汽缸總 排氣量 (立方 公分)	牌照稅 (全年)	燃料使 用費 (全年)	油料費(全年)			養 護 費	車輛 保 險 費	車輛 檢 驗 費	備註
								數量 (公升)	單價 (元)	金額				
	1	偵防機車		10507	149		600	204	32.0	6,528	1,620	1,540		MGN-7315
	1	偵防機車		10507	149		600	204	32.0	6,528	1,620	1,540		MGN-7316
	1	偵防機車		10507	149		600	204	32.0	6,528	1,620	1,540		MGN-7317
	1	偵防機車		10507	149		600	204	32.0	6,528	1,620	1,540		MGN-7318
	1	偵防機車		10507	149		600	204	32.0	6,528	1,620	1,540		MGN-7319
	1	偵防機車		10507	149		600	204	32.0	6,528	1,620	1,540		MGN-7320
	1	偵防機車		10507	149		600	204	32.0	6,528	1,620	1,540		MGN-7321
	1	偵防機車		10507	149		600	204	32.0	6,528	1,620	1,540		MGN-7322
	1	偵防機車		10507	149		600	204	32.0	6,528	1,620	1,540		MGN-7323
	1	偵防機車		10507	149		600	204	32.0	6,528	1,620	1,540		MGN-7325
	1	偵防機車		10507	149		600	204	32.0	6,528	1,620	1,540		MGN-7326
	1	偵防機車		10507	149		600	204	32.0	6,528	1,620	1,540		MGN-7327
	1	偵防機車		10507	149		600	204	32.0	6,528	1,620	1,540		MGN-7328
	1	偵防機車		10609	149		600	204	32.0	6,528	1,620	1,540		MJU-5518
	1	偵防機車		10609	149		600	204	32.0	6,528	1,620	1,540		MJU-5519
	1	偵防機車		10609	149		600	204	32.0	6,528	1,620	1,540		MJU-5520
	1	偵防機車		10609	149		600	204	32.0	6,528	1,620	1,540		MJU-5521
	1	偵防機車		10609	149		600	204	32.0	6,528	1,620	1,540		MJU-5522

臺北市政府警察局大安分局

公務車輛明細表

中華民國112年度

單位：新臺幣元

業務計畫 及工作計 畫名稱	車輛 數	車輛 種類	乘客 人數 (不含 司機)	購置 年月	汽缸總 排氣量 (立方 公分)	牌照稅 (全年)	燃料使 用費 (全年)	油料費(全年)			養 護 費	車輛 保 險 費	車輛 檢 驗 費	備註
								數量 (公升)	單價 (元)	金額				
	1	偵防機車		10609	149		600	204	32.0	6,528	1,620	1,540		MJU-5523
	1	偵防機車		10609	149		600	204	32.0	6,528	1,620	1,540		MJU-5525
	1	偵防機車		10609	149		600	204	32.0	6,528	1,620	1,540		MJU-5526
	1	偵防機車		10609	149		600	204	32.0	6,528	1,620	1,540		MJU-5527
	1	偵防機車		10609	149		600	204	32.0	6,528	1,620	1,540		MJU-5528
	1	偵防機車		10609	149		600	204	32.0	6,528	1,620	1,540		MJU-5529
	1	巡邏機車		10205	150			204	32.0	6,528	2,300	1,540		ADQ-3371
	1	巡邏機車		10205	150			204	32.0	6,528	2,300	1,540		ADQ-3372
	1	巡邏機車		10205	150			204	32.0	6,528	2,300	1,540		ADQ-3390
	1	巡邏機車		10205	150			204	32.0	6,528	2,300	1,540		ADQ-3393
	1	巡邏機車		10205	150			204	32.0	6,528	2,300	1,540		ADQ-3395
	1	巡邏機車		10205	150			204	32.0	6,528	2,300	1,540		ADQ-3397
	1	巡邏機車		10205	150			204	32.0	6,528	2,300	1,540		ADQ-3500
	1	巡邏機車		10205	150			204	32.0	6,528	2,300	1,540		ADQ-3503
	1	巡邏機車		10205	150			204	32.0	6,528	2,300	1,540		ADQ-3515
	1	巡邏機車		10205	150			204	32.0	6,528	2,300	1,540		ADQ-3517
	1	巡邏機車		10205	150			204	32.0	6,528	2,300	1,540		ADQ-3519
	1	巡邏機車		10205	150			204	32.0	6,528	2,300	1,540		ADQ-3520

臺北市政府警察局大安分局

公務車輛明細表

中華民國112年度

單位：新臺幣元

業務計畫 及工作計 畫名稱	車輛 數	車輛 種類	乘客 人數 (不含 司機)	購置 年月	汽缸總 排氣量 (立方 公分)	牌照稅 (全年)	燃料使 用費 (全年)	油料費(全年)			養 護 費	車輛 保 險 費	車輛 檢 驗 費	備註
								數量 (公升)	單價 (元)	金額				
	1	巡邏機車		10205	150			204	32.0	6,528	2,300	1,540		ADQ-3527
	1	巡邏機車		10205	150			204	32.0	6,528	2,300	1,540		ADQ-3528
	1	巡邏機車		10205	150			204	32.0	6,528	2,300	1,540		ADQ-3529
	1	巡邏機車		10205	150			204	32.0	6,528	2,300	1,540		ADQ-3530
	1	巡邏機車		10207	149			204	32.0	6,528	2,300	1,540		ADQ-8981
	1	巡邏機車		10207	149			204	32.0	6,528	2,300	1,540		ADQ-9391
	1	巡邏機車		10207	149			204	32.0	6,528	2,300	1,540		ADQ-9599
	1	巡邏機車		10207	149			204	32.0	6,528	2,300	1,540		ADQ-9600
	1	巡邏機車		10207	149			204	32.0	6,528	2,300	1,540		ADQ-9602
	1	巡邏機車		10207	149			204	32.0	6,528	2,300	1,540		ADQ-9603
	1	巡邏機車		10207	149			204	32.0	6,528	2,300	1,540		ADQ-9605
	1	巡邏機車		10207	149			204	32.0	6,528	2,300	1,540		ADQ-9609
	1	巡邏機車		10207	149			204	32.0	6,528	2,300	1,540		ADQ-9620
	1	巡邏機車		10207	149			204	32.0	6,528	2,300	1,540		ADQ-9627
	1	巡邏機車		10207	149			204	32.0	6,528	2,300	1,540		ADQ-9628
	1	巡邏機車		10207	149			204	32.0	6,528	2,300	1,540		ADQ-9629
	1	巡邏機車		10207	149			204	32.0	6,528	2,300	1,540		ADQ-9631
	1	巡邏機車		10207	149			204	32.0	6,528	2,300	1,540		ADQ-9639

臺北市政府警察局大安分局

公務車輛明細表

中華民國112年度

單位：新臺幣元

業務計畫 及工作計 畫名稱	車輛 數	車輛 種類	乘客 人數 (不含 司機)	購置 年月	汽缸總 排氣量 (立方 公分)	牌照稅 (全年)	燃料使 用費 (全年)	油料費(全年)			養 護 費	車輛 保 險 費	車輛 檢 驗 費	備註
								數量 (公升)	單價 (元)	金額				
	1	巡邏機車		10207	149			204	32.0	6,528	2,300	1,540		ADQ-9655
	1	巡邏機車		10207	149			204	32.0	6,528	2,300	1,540		ADQ-9656
	1	巡邏機車		10207	149			204	32.0	6,528	2,300	1,540		ADQ-9657
	1	巡邏機車		10207	149			204	32.0	6,528	2,300	1,540		ADQ-9658
	1	巡邏機車		10207	149			204	32.0	6,528	2,300	1,540		ADQ-9660
	1	巡邏機車		10207	149			204	32.0	6,528	2,300	1,540		ADQ-9661
	1	巡邏機車		10207	149			204	32.0	6,528	2,300	1,540		ADQ-9663
	1	巡邏機車		10207	149			204	32.0	6,528	2,300	1,540		ADQ-9665
	1	巡邏機車		10207	149			204	32.0	6,528	2,300	1,540		ADQ-9666
	1	巡邏機車		10207	149			204	32.0	6,528	2,300	1,540		ADQ-9668
	1	巡邏機車		10207	149			204	32.0	6,528	2,300	1,540		ADQ-9670
	1	巡邏機車		10207	149			204	32.0	6,528	2,300	1,540		ADQ-9671
	1	巡邏機車		10207	149			204	32.0	6,528	2,300	1,540		ADQ-9677
	1	巡邏機車		10207	149			204	32.0	6,528	2,300	1,540		ADQ-9679
	1	巡邏機車		10207	149			204	32.0	6,528	2,300	1,540		ADQ-9680
	1	巡邏機車		10207	149			204	32.0	6,528	2,300	1,540		ADQ-9696
	1	巡邏機車		10207	149			204	32.0	6,528	2,300	1,540		ADQ-9700
	1	巡邏機車		10207	149			204	32.0	6,528	2,300	1,540		ADQ-9702

臺北市政府警察局大安分局

公務車輛明細表

中華民國112年度

單位：新臺幣元

業務計畫 及工作計 畫名稱	車輛 數	車輛 種類	乘客 人數 (不含 司機)	購置 年月	汽缸總 排氣量 (立方 公分)	牌照稅 (全年)	燃料使 用費 (全年)	油料費(全年)			養 護 費	車輛 保 險 費	車輛 檢 驗 費	備註
								數量 (公升)	單價 (元)	金額				
	1	巡邏機車		10207	149			204	32.0	6,528	2,300	1,540		ADQ-9711
	1	巡邏機車		10207	149			204	32.0	6,528	2,300	1,540		ADQ-9712
	1	巡邏機車		10207	149			204	32.0	6,528	2,300	1,540		ADQ-9715
	1	巡邏機車		10207	149			204	32.0	6,528	2,300	1,540		ADQ-9736
	1	巡邏機車		10207	149			204	32.0	6,528	2,300	1,540		ADQ-9737
	1	巡邏機車		10207	149			204	32.0	6,528	2,300	1,540		ADQ-9739
	1	巡邏機車		10207	149			204	32.0	6,528	2,300	1,540		ADQ-9750
	1	巡邏機車		10207	149			204	32.0	6,528	2,300	1,540		ADQ-9751
	1	巡邏機車		10207	149			204	32.0	6,528	2,300	1,540		ADQ-9752
	1	巡邏機車		10207	149			204	32.0	6,528	2,300	1,540		ADQ-9753
	1	巡邏機車		10207	149			204	32.0	6,528	2,300	1,540		ADQ-9755
	1	巡邏機車		10207	149			204	32.0	6,528	2,300	1,540		ADQ-9756
	1	巡邏機車		10207	149			204	32.0	6,528	2,300	1,540		ADQ-9757
	1	巡邏機車		10207	149			204	32.0	6,528	2,300	1,540		ADQ-9758
	1	巡邏機車		10207	149			204	32.0	6,528	2,300	1,540		ADQ-9759
	1	巡邏機車		10207	149			204	32.0	6,528	2,300	1,540		ADQ-9760
	1	巡邏機車		10207	149			204	32.0	6,528	2,300	1,540		ADQ-9761
	1	巡邏機車		10207	149			204	32.0	6,528	2,300	1,540		ADQ-9762

臺北市政府警察局大安分局

公務車輛明細表

中華民國112年度

單位：新臺幣元

業務計畫 及工作計 畫名稱	車輛 數	車輛 種類	乘客 人數 (不含 司機)	購置 年月	汽缸總 排氣量 (立方 公分)	牌照稅 (全年)	燃料使 用費 (全年)	油料費(全年)			養 護 費	車輛 保 險 費	車輛 檢 驗 費	備註
								數量 (公升)	單價 (元)	金額				
	1	巡邏機車		10207	149			204	32.0	6,528	2,300	1,540		ADQ-9765
	1	巡邏機車		10207	149			204	32.0	6,528	2,300	1,540		ADQ-9766
	1	巡邏機車		10209	149			204	32.0	6,528	2,300	1,540		AEP-2808
	1	巡邏機車		10209	149			204	32.0	6,528	2,300	1,540		AEP-2809
	1	巡邏機車		10209	149			204	32.0	6,528	2,300	1,540		AEP-2812
	1	巡邏機車		10209	149			204	32.0	6,528	2,300	1,540		AEP-2813
	1	巡邏機車		10209	149			204	32.0	6,528	2,300	1,540		AEP-2815
	1	巡邏機車		10209	149			204	32.0	6,528	2,300	1,540		AEP-2817
	1	巡邏機車		10209	149			204	32.0	6,528	2,300	1,540		AEP-2818
	1	巡邏機車		10209	149			204	32.0	6,528	2,300	1,540		AEP-2825
	1	巡邏機車		10209	149			204	32.0	6,528	2,300	1,540		AEP-2826
	1	巡邏機車		10209	149			204	32.0	6,528	2,300	1,540		AEP-2827
	1	巡邏機車		10209	149			204	32.0	6,528	2,300	1,540		AEP-2828
	1	巡邏機車		10209	149			204	32.0	6,528	2,300	1,540		AEP-2829
	1	巡邏機車		10609	149			204	32.0	6,528	2,300	1,540		MJU-5786
	1	巡邏機車		10609	149			204	32.0	6,528	2,300	1,540		MJU-5787
	1	巡邏機車		10609	149			204	32.0	6,528	2,300	1,540		MJU-5790
	1	巡邏機車		10609	149			204	32.0	6,528	2,300	1,540		MJU-5791

臺北市政府警察局大安分局

公務車輛明細表

中華民國112年度

單位：新臺幣元

業務計畫 及工作計 畫名稱	車輛 數	車輛 種類	乘客 人數 (不含 司機)	購置 年月	汽缸總 排氣量 (立方 公分)	牌照稅 (全年)	燃料使 用費 (全年)	油料費(全年)			養 護 費	車輛 保 險 費	車輛 檢 驗 費	備註
								數量 (公升)	單價 (元)	金額				
	1	巡邏機車		10609	149			204	32.0	6,528	2,300	1,540		MJU-5792
	1	巡邏機車		10609	149			204	32.0	6,528	2,300	1,540		MJU-5793
	1	巡邏機車		10609	149			204	32.0	6,528	2,300	1,540		MJU-5795
	1	巡邏機車		10609	149			204	32.0	6,528	2,300	1,540		MJU-5796
	1	巡邏機車		10609	149			204	32.0	6,528	2,300	1,540		MJU-5797
	1	巡邏機車		10609	149			204	32.0	6,528	2,300	1,540		MJU-5798
	1	巡邏機車		10609	149			204	32.0	6,528	2,300	1,540		MJU-5799
	1	巡邏機車		10609	149			204	32.0	6,528	2,300	1,540		MJU-5800
	1	巡邏機車		10609	149			204	32.0	6,528	2,300	1,540		MJU-5802
	1	巡邏機車		10609	149			204	32.0	6,528	2,300	1,540		MJU-5803
	1	巡邏機車		10609	149			204	32.0	6,528	2,300	1,540		MJU-5805
	1	巡邏機車		10609	149			204	32.0	6,528	2,300	1,540		MJU-5806
	1	巡邏機車		10609	149			204	32.0	6,528	2,300	1,540		MJU-5807
	1	巡邏機車		10609	149			204	32.0	6,528	2,300	1,540		MJU-5808
	1	巡邏機車		10609	149			204	32.0	6,528	2,300	1,540		MJU-5809
	1	巡邏機車		10609	149			204	32.0	6,528	2,300	1,540		MJU-5810
	1	巡邏機車		10609	149			204	32.0	6,528	2,300	1,540		MJU-5811
	1	巡邏機車		10609	149			204	32.0	6,528	2,300	1,540		MJU-5812

臺北市政府警察局大安分局

公務車輛明細表

中華民國112年度

單位：新臺幣元

業務計畫 及工作計 畫名稱	車輛 數	車輛 種類	乘客 人數 (不含 司機)	購置 年月	汽缸總 排氣量 (立方 公分)	牌照稅 (全年)	燃料使 用費 (全年)	油料費(全年)			養 護 費	車輛 保 險 費	車輛 檢 驗 費	備註
								數量 (公升)	單價 (元)	金額				
	1	巡邏機車		10609	149			204	32.0	6,528	2,300	1,540		MJU-5813
	1	巡邏機車		10609	149			204	32.0	6,528	2,300	1,540		MJU-5815
	1	巡邏機車		10609	149			204	32.0	6,528	2,300	1,540		MJU-5816
	1	巡邏機車		10609	149			204	32.0	6,528	2,300	1,540		MJU-5817
	1	巡邏機車		10609	149			204	32.0	6,528	2,300	1,540		MJU-5819
	1	巡邏機車		10609	149			204	32.0	6,528	2,300	1,540		MJU-5820
	1	巡邏機車		10609	149			204	32.0	6,528	2,300	1,540		MJU-5821
	1	巡邏機車		10609	149			204	32.0	6,528	2,300	1,540		MJU-5822
	1	巡邏機車		10609	149			204	32.0	6,528	2,300	1,540		MJU-5823
	1	巡邏機車		10708	149			204	32.0	6,528	2,300	1,540		MTP-0169
	1	巡邏機車		10708	149			204	32.0	6,528	2,300	1,540		MTP-0170
	1	巡邏機車		10708	149			204	32.0	6,528	2,300	1,540		MTP-0171
	1	巡邏機車		10708	149			204	32.0	6,528	2,300	1,540		MTP-0172
	1	巡邏機車		10708	149			204	32.0	6,528	2,300	1,540		MTP-0173
	1	巡邏機車		10708	149			204	32.0	6,528	2,300	1,540		MTP-0175
	1	巡邏機車		10708	149			204	32.0	6,528	2,300	1,540		MTP-0176
	1	巡邏機車		10708	149			204	32.0	6,528	2,300	1,540		MTP-0177
	1	巡邏機車		10708	149			204	32.0	6,528	2,300	1,540		MTP-0178

臺北市政府警察局大安分局

公務車輛明細表

中華民國112年度

單位：新臺幣元

業務計畫 及工作計 畫名稱	車輛 數	車輛 種類	乘客 人數 (不含 司機)	購置 年月	汽缸總 排氣量 (立方 公分)	牌照稅 (全年)	燃料使 用費 (全年)	油料費(全年)			養 護 費	車輛 保 險 費	車輛 檢 驗 費	備註
								數量 (公升)	單價 (元)	金額				
	1	巡邏機車		10708	149			204	32.0	6,528	2,300	1,540		MTP-0179
	1	巡邏機車		10708	149			204	32.0	6,528	2,300	1,540		MTP-0180
	1	巡邏機車		10708	149			204	32.0	6,528	2,300	1,540		MTP-0181
	1	巡邏機車		10708	149			204	32.0	6,528	2,300	1,540		MTP-0182
	1	巡邏機車		10708	149			204	32.0	6,528	2,300	1,540		MTP-0183
	1	巡邏機車		10708	149			204	32.0	6,528	2,300	1,540		MTP-0185
	1	巡邏機車		10708	149			204	32.0	6,528	2,300	1,540		MTP-0186
	1	巡邏機車		10709	逾5馬力 (hp)						2,300	1,540		EMK-3315(電動 機車)
	1	巡邏機車		10709	逾5馬力 (hp)						2,300	1,540		EMK-3316(電動 機車)
	1	巡邏機車		10709	逾5馬力 (hp)						2,300	1,540		EMK-3317(電動 機車)
	1	巡邏機車		10709	逾5馬力 (hp)						2,300	1,540		EMK-3318(電動 機車)
	1	巡邏機車		10709	逾5馬力 (hp)						2,300	1,540		EMK-3319(電動 機車)
	1	巡邏機車		10709	逾5馬力 (hp)						2,300	1,540		EMK-3320(電動 機車)
	1	巡邏機車		10808	逾5馬力 (hp)						2,300	1,540		EMW-3270(電動 機車)
	1	巡邏機車		10808	逾5馬力 (hp)						2,300	1,540		EMW-3271(電動 機車)
	1	巡邏機車		10808	逾5馬力 (hp)						2,300	1,540		EMW-3272(電動 機車)
	1	巡邏機車		10808	逾5馬力 (hp)						2,300	1,540		EMW-3273(電動 機車)
	1	巡邏機車		10808	逾5馬力 (hp)						2,300	1,540		EMW-3275(電動 機車)

臺北市政府警察局大安分局

公務車輛明細表

中華民國112年度

單位：新臺幣元

業務計畫 及工作計 畫名稱	車輛 數	車輛 種類	乘客 人數 (不含 司機)	購置 年月	汽缸總 排氣量 (立方 公分)	牌照稅 (全年)	燃料使 用費 (全年)	油料費(全年)			養 護 費	車輛 保 險 費	車輛 檢 驗 費	備註
								數量 (公升)	單價 (元)	金額				
	1	巡邏機車		10808	逾5馬力 (hp)						2,300	1,540		EMW-3276(電動機車)
	1	巡邏機車		10808	逾5馬力 (hp)						2,300	1,540		EMW-3277(電動機車)
	1	巡邏機車		10808	逾5馬力 (hp)						2,300	1,540		EMW-3278(電動機車)
	1	巡邏機車		10808	逾5馬力 (hp)						2,300	1,540		EMW-3279(電動機車)
	1	巡邏機車		10808	逾5馬力 (hp)						2,300	1,540		EMW-3280(電動機車)
	1	巡邏機車		10808	逾5馬力 (hp)						2,300	1,540		EMW-3281(電動機車)
	1	巡邏機車		10808	逾5馬力 (hp)						2,300	1,540		EMW-3282(電動機車)
	1	巡邏機車		10808	逾5馬力 (hp)						2,300	1,540		EMW-3283(電動機車)
	1	巡邏機車		10808	逾5馬力 (hp)						2,300	1,540		EMW-3285(電動機車)
	1	巡邏機車		10808	逾5馬力 (hp)						2,300	1,540		EMW-3286(電動機車)
	1	巡邏機車		10808	逾5馬力 (hp)						2,300	1,540		EMW-3287(電動機車)
	1	巡邏機車		10808	逾5馬力 (hp)						2,300	1,540		EMW-3288(電動機車)
	1	巡邏機車		10808	逾5馬力 (hp)						2,300	1,540		EMW-3290(電動機車)
	1	巡邏機車		10808	逾5馬力 (hp)						2,300	1,540		EMW-3291(電動機車)
	1	巡邏機車		10808	逾5馬力 (hp)						2,300	1,540		EMW-3292(電動機車)
	1	巡邏機車		10808	逾5馬力 (hp)						2,300	1,540		EMW-3293(電動機車)
	1	巡邏機車		10808	逾5馬力 (hp)						2,300	1,540		EMW-3295(電動機車)
	1	巡邏機車		10808	逾5馬力 (hp)						2,300	1,540		EMW-3296(電動機車)

臺北市政府警察局大安分局

公務車輛明細表

中華民國112年度

單位：新臺幣元

業務計畫 及工作計 畫名稱	車輛 數	車輛 種類	乘客 人數 (不含 司機)	購置 年月	汽缸總 排氣量 (立方 公分)	牌照稅 (全年)	燃料使 用費 (全年)	油料費(全年)			養 護 費	車輛 保 險 費	車輛 檢 驗 費	備註
								數量 (公升)	單價 (元)	金額				
	1	巡邏機車		10808	逾5馬力 (hp)						2,300	1,540		EMW-3297(電動機車)
	1	巡邏機車		10808	逾5馬力 (hp)						2,300	1,540		EMW-3298(電動機車)
	1	巡邏機車		10808	逾5馬力 (hp)						2,300	1,540		EMW-3299(電動機車)
	1	巡邏機車		10808	逾5馬力 (hp)						2,300	1,540		EMW-3300(電動機車)
	1	巡邏機車		10808	逾5馬力 (hp)						2,300	1,540		EMW-3301(電動機車)
	1	巡邏機車		10808	逾5馬力 (hp)						2,300	1,540		EMW-3302(電動機車)
	1	巡邏機車		10808	逾5馬力 (hp)						2,300	1,540		EMW-3303(電動機車)
	1	巡邏機車		10808	逾5馬力 (hp)						2,300	1,540		EMW-3305(電動機車)
	1	巡邏機車		10808	逾5馬力 (hp)						2,300	1,540		EMW-3306(電動機車)
	1	巡邏機車		10808	逾5馬力 (hp)						2,300	1,540		EMW-3307(電動機車)
	1	巡邏機車		10808	逾5馬力 (hp)						2,300	1,540		EMW-3308(電動機車)
	1	巡邏機車		10808	逾5馬力 (hp)						2,300	1,540		EMW-3309(電動機車)
	1	巡邏機車		10808	逾5馬力 (hp)						2,300	1,540		EMW-3310(電動機車)
	1	巡邏機車		10808	逾5馬力 (hp)						2,300	1,540		EMW-3311(電動機車)
	1	巡邏機車		10907	逾5馬力 (hp)						2,300	1,540		EPD-3570(電動機車)
	1	巡邏機車		10907	逾5馬力 (hp)						2,300	1,540		EPD-3571(電動機車)
	1	巡邏機車		10907	逾5馬力 (hp)						2,300	1,540		EPD-3572(電動機車)
	1	巡邏機車		10907	逾5馬力 (hp)						2,300	1,540		EPD-3573(電動機車)

臺北市政府警察局大安分局

公務車輛明細表

中華民國112年度

單位：新臺幣元

業務計畫 及工作計 畫名稱	車輛 數	車輛 種類	乘客 人數 (不含 司機)	購置 年月	汽缸總 排氣量 (立方 公分)	牌照稅 (全年)	燃料使 用費 (全年)	油料費(全年)			養 護 費	車輛 保 險 費	車輛 檢 驗 費	備註
								數量 (公升)	單價 (元)	金額				
	1	巡邏機車		10907	逾5馬力 (hp)						2,300	1,540		EPD-3575(電動機車)
	1	巡邏機車		10907	逾5馬力 (hp)						2,300	1,540		EPD-3576(電動機車)
	1	巡邏機車		10907	逾5馬力 (hp)						2,300	1,540		EPD-3578(電動機車)
	1	巡邏機車		10907	逾5馬力 (hp)						2,300	1,540		EPD-3579(電動機車)
	1	巡邏機車		10907	逾5馬力 (hp)						2,300	1,540		EPD-3580(電動機車)
	1	巡邏機車		10907	逾5馬力 (hp)						2,300	1,540		EPD-3581(電動機車)
	1	巡邏機車		10907	逾5馬力 (hp)						2,300	1,540		EPD-3582(電動機車)
	1	巡邏機車		10907	逾5馬力 (hp)						2,300	1,540		EPD-3583(電動機車)
	1	巡邏機車		10907	逾5馬力 (hp)						2,300	1,540		EPD-3585(電動機車)
	1	巡邏機車		10907	逾5馬力 (hp)						2,300	1,540		EPD-3586(電動機車)
	1	巡邏機車		10907	逾5馬力 (hp)						2,300	1,540		EPD-3587(電動機車)
	1	巡邏機車		10907	逾5馬力 (hp)						2,300	1,540		EPD-3589(電動機車)
	1	巡邏機車		10907	逾5馬力 (hp)						2,300	1,540		EPD-3590(電動機車)
	1	巡邏機車		10907	逾5馬力 (hp)						2,300	1,540		EPD-3591(電動機車)
	1	巡邏機車		10907	逾5馬力 (hp)						2,300	1,540		EPD-3592(電動機車)
	1	巡邏機車		10907	逾5馬力 (hp)						2,300	1,540		EPD-3593(電動機車)
	1	巡邏機車		10907	逾5馬力 (hp)						2,300	1,540		EPD-3595(電動機車)
	1	巡邏機車		10907	逾5馬力 (hp)						2,300	1,540		EPD-3596(電動機車)

臺北市政府警察局大安分局

公務車輛明細表

中華民國112年度

單位：新臺幣元

業務計畫及工作計畫名稱	車輛數	車輛種類	乘客人數(不含司機)	購置年月	汽缸總排氣量(立方公分)	牌照稅(全年)	燃料使用費(全年)	油料費(全年)			養護費	車輛保險費	車輛檢驗費	備註
								數量(公升)	單價(元)	金額				
	1	巡邏機車		10907	逾5馬力 (hp)						2,300	1,540		EPD-3597(電動機車)
	1	巡邏機車		10907	逾5馬力 (hp)						2,300	1,540		EPD-3598(電動機車)
	1	巡邏機車		10907	逾5馬力 (hp)						2,300	1,540		EPD-3599(電動機車)
	1	巡邏機車		10907	逾5馬力 (hp)						2,300	1,540		EPD-3600(電動機車)
	1	巡邏機車		10907	逾5馬力 (hp)						2,300	1,540		EPD-3601(電動機車)
	1	巡邏機車		10907	逾5馬力 (hp)						2,300	1,540		EPD-3602(電動機車)
	1	巡邏機車		10907	逾5馬力 (hp)						2,300	1,540		EPD-3603(電動機車)
	1	巡邏機車		10907	逾5馬力 (hp)						2,300	1,540		EPD-3605(電動機車)
	1	巡邏機車		10907	逾5馬力 (hp)						2,300	1,540		EPD-3606(電動機車)
	1	巡邏機車		10907	逾5馬力 (hp)						2,300	1,540		EPD-3607(電動機車)
	1	巡邏機車		10907	逾5馬力 (hp)						2,300	1,540		EPD-3608(電動機車)
	1	巡邏機車		10907	逾5馬力 (hp)						2,300	1,540		EPD-3609(電動機車)
	1	巡邏機車		10907	逾5馬力 (hp)						2,300	1,540		EPD-3610(電動機車)
	1	巡邏機車		10907	逾5馬力 (hp)						2,300	1,540		EPD-3611(電動機車)
	1	巡邏機車		10907	逾5馬力 (hp)						2,300	1,540		EPD-3612(電動機車)
	1	巡邏機車		10907	逾5馬力 (hp)						2,300	1,540		EPD-3613(電動機車)
	1	巡邏機車		10907	逾5馬力 (hp)						2,300	1,540		EPD-3615(電動機車)
	1	巡邏機車		10907	逾5馬力 (hp)						2,300	1,540		EPD-3616(電動機車)

臺北市政府警察局大安分局

公務車輛明細表

中華民國112年度

單位：新臺幣元

業務計畫 及工作計 畫名稱	車輛 數	車輛 種類	乘客 人數 (不含 司機)	購置 年月	汽缸總 排氣量 (立方 公分)	牌照稅 (全年)	燃料使 用費 (全年)	油料費(全年)			養 護 費	車輛 保 險 費	車輛 檢 驗 費	備註
								數量 (公升)	單價 (元)	金額				
	1	巡邏機車		10907	逾5馬力 (hp)						2,300	1,540		EPD-3617(電動機車)
	1	巡邏機車		10907	逾5馬力 (hp)						2,300	1,540		EPD-3618(電動機車)
	1	巡邏機車		10909	逾5馬力 (hp)						2,300	1,540		EPD-7055(電動機車)
	1	巡邏機車		10909	逾5馬力 (hp)						2,300	1,540		EPD-7056(電動機車)
	1	巡邏機車		10909	逾5馬力 (hp)						2,300	1,540		EPD-7057(電動機車)
	1	巡邏機車		10909	逾5馬力 (hp)						2,300	1,540		EPD-7058(電動機車)
	1	巡邏機車		11008	逾5馬力 (hp)						2,300	1,540		EPE-7661(電動機車)
	1	巡邏機車		11008	逾5馬力 (hp)						2,300	1,540		EPE-7662(電動機車)
	1	巡邏機車		11008	逾5馬力 (hp)						2,300	1,540		EPE-7663(電動機車)
	1	巡邏機車		11008	逾5馬力 (hp)						2,300	1,540		EPE-7665(電動機車)
	1	巡邏機車		11008	逾5馬力 (hp)						2,300	1,540		EPE-7669(電動機車)
	1	巡邏機車		11008	逾5馬力 (hp)						2,300	1,540		EPE-7670(電動機車)
	1	巡邏機車		11008	逾5馬力 (hp)						2,300	1,540		EPE-7671(電動機車)
	1	巡邏機車		11008	逾5馬力 (hp)						2,300	1,540		EPE-7672(電動機車)
	1	巡邏機車		11008	逾5馬力 (hp)						2,300	1,540		EPE-7673(電動機車)
	1	巡邏機車		11008	逾5馬力 (hp)						2,300	1,540		EPE-7675(電動機車)
	1	巡邏機車		11008	逾5馬力 (hp)						2,300	1,540		EPE-7676(電動機車)
	1	巡邏機車		11008	逾5馬力 (hp)						2,300	1,540		EPE-7677(電動機車)

臺北市政府警察局大安分局

公務車輛明細表

中華民國112年度

單位：新臺幣元

業務計畫 及工作計 畫名稱	車輛 數	車輛 種類	乘客 人數 (不含 司機)	購置 年月	汽缸總 排氣量 (立方 公分)	牌照稅 (全年)	燃料使 用費 (全年)	油料費(全年)			養 護 費	車輛 保 險 費	車輛 檢 驗 費	備註
								數量 (公升)	單價 (元)	金額				
	1	巡邏機車		11008	逾5馬力 (hp)						2,300	1,540		EPE-7678(電動機車)
	1	巡邏機車		11008	逾5馬力 (hp)						2,300	1,540		EPE-7679(電動機車)
	1	巡邏機車		11008	逾5馬力 (hp)						2,300	1,540		EPE-7680(電動機車)
	1	巡邏機車		11008	逾5馬力 (hp)						2,300	1,540		EPE-7681(電動機車)
	1	巡邏機車		11008	逾5馬力 (hp)						2,300	1,540		EPE-7682(電動機車)
	1	巡邏機車		11008	逾5馬力 (hp)						2,300	1,540		EPE-7683(電動機車)
	1	巡邏機車		11008	逾5馬力 (hp)						2,300	1,540		EPE-7685(電動機車)
	1	巡邏機車		11008	逾5馬力 (hp)						2,300	1,540		EPE-7686(電動機車)
	1	巡邏機車		11008	逾5馬力 (hp)						2,300	1,540		EPE-7690(電動機車)
	1	巡邏機車		11008	逾5馬力 (hp)						2,300	1,540		EPE-7691(電動機車)
	1	巡邏機車		11008	逾5馬力 (hp)						2,300	1,540		EPE-7692(電動機車)
	1	巡邏機車		11008	逾5馬力 (hp)						2,300	1,540		EPE-7693(電動機車)
	1	巡邏機車		11008	逾5馬力 (hp)						2,300	1,540		EPE-7695(電動機車)
	1	巡邏機車		11008	逾5馬力 (hp)						2,300	1,540		EPE-7696(電動機車)
	1	巡邏機車		11008	逾5馬力 (hp)						2,300	1,540		EPE-7698(電動機車)
	1	巡邏機車		11008	逾5馬力 (hp)						2,300	1,540		EPE-7699(電動機車)
	1	巡邏機車		11008	逾5馬力 (hp)						2,300	1,540		EPE-7700(電動機車)
	1	巡邏機車		11008	逾5馬力 (hp)						2,300	1,540		EPE-7701(電動機車)

臺北市政府警察局大安分局

公務車輛明細表

中華民國112年度

單位：新臺幣元

業務計畫 及工作計 畫名稱	車輛 數	車輛 種類	乘客 人數 (不含 司機)	購置 年月	汽缸總 排氣量 (立方 公分)	牌照稅 (全年)	燃料使 用費 (全年)	油料費(全年)			養 護 費	車輛 保 險 費	車輛 檢 驗 費	備註
								數量 (公升)	單價 (元)	金額				
	1	巡邏機車		11008	逾5馬力 (hp)						2,300	1,540		EPE-7702(電動機車)
	1	巡邏機車		11008	逾5馬力 (hp)						2,300	1,540		EPE-7703(電動機車)
	1	巡邏機車		11008	逾5馬力 (hp)						2,300	1,540		EPE-7705(電動機車)
	1	巡邏機車		11008	逾5馬力 (hp)						2,300	1,540		EPE-7706(電動機車)
	1	巡邏機車		11008	逾5馬力 (hp)						2,300	1,540		EPE-7708(電動機車)
	1	巡邏機車		11008	逾5馬力 (hp)						2,300	1,540		EPE-7709(電動機車)
	1	巡邏機車		11008	逾5馬力 (hp)						2,300	1,540		EPE-7710(電動機車)
	1	巡邏機車		11008	逾5馬力 (hp)						2,300	1,540		EPE-7712(電動機車)
	1	巡邏機車		11008	逾5馬力 (hp)						2,300	1,540		EPE-7713(電動機車)
	1	巡邏機車		11008	逾5馬力 (hp)						2,300	1,540		EPE-7715(電動機車)
	1	巡邏機車		11008	逾5馬力 (hp)						2,300	1,540		EPE-7716(電動機車)
	1	巡邏機車		11008	逾5馬力 (hp)						2,300	1,540		EPE-7718(電動機車)
	1	巡邏機車		11010	逾5馬力 (hp)						2,300	1,540		EPS-0833(電動機車)
	1	巡邏機車		11010	逾5馬力 (hp)						2,300	1,540		EPS-0835(電動機車)
	1	巡邏機車		11010	逾5馬力 (hp)						2,300	1,540		EPS-0836(電動機車)
	1	巡邏機車		11010	逾5馬力 (hp)						2,300	1,540		EPS-0837(電動機車)
	1	巡邏機車		11010	逾5馬力 (hp)						2,300	1,540		EPS-0838(電動機車)
	1	巡邏機車		11106	逾5馬力 (hp)						2,300	1,540		EPU-1606(電動機車)

臺北市政府警察局大安分局

公務車輛明細表

中華民國112年度

單位：新臺幣元

業務計畫 及工作計 畫名稱	車輛 數	車輛 種類	乘客 人數 (不含 司機)	購置 年月	汽缸總 排氣量 (立方 公分)	牌照稅 (全年)	燃料使 用費 (全年)	油料費(全年)			養 護 費	車輛 保 險 費	車輛 檢 驗 費	備註
								數量 (公升)	單價 (元)	金額				
	1	巡邏機車		11106	逾5馬力 (hp)						2,300	1,540		EPU-1607(電動機車)
	1	巡邏機車		11106	逾5馬力 (hp)						2,300	1,540		EPU-1610(電動機車)
	1	巡邏機車		11106	逾5馬力 (hp)						2,300	1,540		EPU-1611(電動機車)
	1	巡邏機車		11106	逾5馬力 (hp)						2,300	1,540		EPU-1612(電動機車)
	1	巡邏機車		11106	逾5馬力 (hp)						2,300	1,540		EPU-1613(電動機車)
	1	巡邏機車		11106	逾5馬力 (hp)						2,300	1,540		EPU-1615(電動機車)
	1	巡邏機車		11106	逾5馬力 (hp)						2,300	1,540		EPU-1616(電動機車)
	1	巡邏機車		11106	逾5馬力 (hp)						2,300	1,540		EPU-1617(電動機車)
	1	巡邏機車		11106	逾5馬力 (hp)						2,300	1,540		EPU-1619(電動機車)
	1	巡邏機車		11106	逾5馬力 (hp)						2,300	1,540		EPU-1620(電動機車)
	1	巡邏機車		11106	逾5馬力 (hp)						2,300	1,540		EPU-1622(電動機車)
	1	巡邏機車		11106	逾5馬力 (hp)						2,300	1,540		EPU-1623(電動機車)
	1	巡邏機車		11106	逾5馬力 (hp)						2,300	1,540		EPU-1625(電動機車)
	1	巡邏機車		11106	逾5馬力 (hp)						2,300	1,540		EPU-1626(電動機車)
	1	巡邏機車		11106	逾5馬力 (hp)						2,300	1,540		EPU-1627(電動機車)
	1	巡邏機車		11106	逾5馬力 (hp)						2,300	1,540		EPU-1628(電動機車)
	1	巡邏機車		11106	逾5馬力 (hp)						2,300	1,540		EPU-1631(電動機車)
	1	巡邏機車		11106	逾5馬力 (hp)						2,300	1,540		EPU-1632(電動機車)

臺北市政府警察局大安分局

公務車輛明細表

中華民國112年度

單位：新臺幣元

業務計畫 及工作計 畫名稱	車輛 數	車輛 種類	乘客 人數 (不含 司機)	購置 年月	汽缸總 排氣量 (立方 公分)	牌照稅 (全年)	燃料使 用費 (全年)	油料費(全年)			養 護 費	車輛 保 險 費	車輛 檢 驗 費	備註
								數量 (公升)	單價 (元)	金額				
	1	巡邏機車		11106	逾5馬力 (hp)						2,300	1,540		EPU-1635(電動機車)
	1	巡邏機車		11106	逾5馬力 (hp)						2,300	1,540		EPU-1636(電動機車)
	1	巡邏機車		11106	逾5馬力 (hp)						2,300	1,540		EPU-1637(電動機車)
	1	巡邏機車		11106	逾5馬力 (hp)						2,300	1,540		EPU-1638(電動機車)
	1	巡邏機車		11106	逾5馬力 (hp)						2,300	1,540		EPU-1639(電動機車)
	1	巡邏機車		11106	逾5馬力 (hp)						2,300	1,540		EPU-1650(電動機車)
	1	巡邏機車		11106	逾5馬力 (hp)						2,300	1,540		EPU-1651(電動機車)
	1	巡邏機車		11106	逾5馬力 (hp)						2,300	1,540		EPU-1652(電動機車)
	1	巡邏機車		11106	逾5馬力 (hp)						2,300	1,540		EPU-1653(電動機車)
	1	巡邏機車		11106	逾5馬力 (hp)						2,300	1,540		EPU-1655(電動機車)
	1	巡邏機車		11106	逾5馬力 (hp)						2,300	1,540		EPU-1656(電動機車)
	1	巡邏機車		11106	逾5馬力 (hp)						2,300	1,540		EPU-1657(電動機車)
	1	巡邏機車		11106	逾5馬力 (hp)						2,300	1,540		EPU-1658(電動機車)
	1	巡邏機車		11106	逾5馬力 (hp)						2,300	1,540		EPU-1659(電動機車)
	1	巡邏機車		11106	逾5馬力 (hp)						2,300	1,540		EPU-1660(電動機車)
	1	巡邏機車		11106	逾5馬力 (hp)						2,300	1,540		EPU-1661(電動機車)
	1	巡邏機車		11106	逾5馬力 (hp)						2,300	1,540		EPU-1662(電動機車)
	1	巡邏機車		11106	逾5馬力 (hp)						2,300	1,540		EPU-1663(電動機車)

臺北市政府警察局大安分局

公務車輛明細表

中華民國112年度

單位：新臺幣元

業務計畫 及工作計畫 名稱	車輛 數	車輛 種類	乘客 人數 (不含 司機)	購置 年月	汽缸總 排氣量 (立方 公分)	牌照稅 (全年)	燃料使 用費 (全年)	油料費(全年)			養 護 費	車輛 保 險 費	車輛 檢 驗 費	備註
								數量 (公升)	單價 (元)	金額				
	1	巡邏機車		11106	逾5馬力 (hp)						2,300	1,540		EPU-1665(電動機車)
	1	巡邏機車		11106	逾5馬力 (hp)						2,300	1,540		EPU-1669(電動機車)
	1	巡邏機車		11106	逾5馬力 (hp)						2,300	1,540		EPU-1670(電動機車)
	1	巡邏機車		11106	逾5馬力 (hp)						2,300	1,540		EPU-1671(電動機車)
	1	巡邏機車		11106	逾5馬力 (hp)						2,300	1,540		EPU-1672(電動機車)
	1	巡邏機車		11106	逾5馬力 (hp)						2,300	1,540		EPU-1673(電動機車)
	1	巡邏機車		11106	逾5馬力 (hp)						2,300	1,540		EPU-1675(電動機車)
	1	巡邏機車		11106	逾5馬力 (hp)						2,300	1,540		EPU-1676(電動機車)
	1	巡邏機車		11106	逾5馬力 (hp)						2,300	1,540		EPU-1677(電動機車)
	1	巡邏機車		11106	逾5馬力 (hp)						2,300	1,540		EPU-1679(電動機車)
	1	巡邏機車		11106	逾5馬力 (hp)						2,300	1,540		EPU-1682(電動機車)
	1	巡邏機車		11106	逾5馬力 (hp)						2,300	1,540		EPU-1685(電動機車)
	1	巡邏機車		11106	逾5馬力 (hp)						2,300	1,540		EPU-1686(電動機車)
	1	巡邏機車		11106	逾5馬力 (hp)						2,300	1,540		EPU-1687(電動機車)
	1	巡邏機車		11106	逾5馬力 (hp)						2,300	1,540		EPU-1690(電動機車)
	1	巡邏機車		11106	逾5馬力 (hp)						2,300	1,540		EPU-1691(電動機車)
	1	巡邏機車		11207	150				119	32.0	3,808	2,300	1,540	ADQ-3383(112年度汰換)
	1	巡邏機車		11207	150				119	32.0	3,808	2,300	1,540	ADQ-3386(112年度汰換)

臺北市政府警察局大安分局

公務車輛明細表

中華民國112年度

單位：新臺幣元

業務計畫 及工作計 畫名稱	車輛 數	車輛 種類	乘客 人數 (不含 司機)	購置 年月	汽缸總 排氣量 (立方 公分)	牌照稅 (全年)	燃料使 用費 (全年)	油料費(全年)			養 護 費	車輛 保 險 費	車輛 檢 驗 費	備註
								數量 (公升)	單價 (元)	金額				
	1	巡邏機車		11207	150			119	32.0	3,808	2,300	1,540	ADQ-3391(112年 度汰換)	
	1	巡邏機車		11207	150			119	32.0	3,808	2,300	1,540	ADQ-3501(112年 度汰換)	
	1	巡邏機車		11207	150			119	32.0	3,808	2,300	1,540	ADQ-3505(112年 度汰換)	
	1	巡邏機車		11207	150			119	32.0	3,808	2,300	1,540	ADQ-3507(112年 度汰換)	
	1	巡邏機車		11207	150			119	32.0	3,808	2,300	1,540	ADQ-3510(112年 度汰換)	
	1	巡邏機車		11207	150			119	32.0	3,808	2,300	1,540	ADQ-3513(112年 度汰換)	
	1	巡邏機車		11207	149			119	32.0	3,808	2,300	1,540	ADQ-9383(112年 度汰換)	
	1	巡邏機車		11207	149			119	32.0	3,808	2,300	1,540	ADQ-9392(112年 度汰換)	
	1	巡邏機車		11207	149			119	32.0	3,808	2,300	1,540	ADQ-9393(112年 度汰換)	
	1	巡邏機車		11207	149			119	32.0	3,808	2,300	1,540	ADQ-9607(112年 度汰換)	
	1	巡邏機車		11207	149			119	32.0	3,808	2,300	1,540	ADQ-9652(112年 度汰換)	
	1	巡邏機車		11207	149			119	32.0	3,808	2,300	1,540	ADQ-9667(112年 度汰換)	
	1	巡邏機車		11207	149			119	32.0	3,808	2,300	1,540	ADQ-9681(112年 度汰換)	
	1	巡邏機車		11207	149			119	32.0	3,808	2,300	1,540	ADQ-9687(112年 度汰換)	
	1	巡邏機車		11207	149			119	32.0	3,808	2,300	1,540	ADQ-9690(112年 度汰換)	
	1	巡邏機車		11207	149			119	32.0	3,808	2,300	1,540	ADQ-9695(112年 度汰換)	
	1	巡邏機車		11207	149			119	32.0	3,808	2,300	1,540	ADQ-9708(112年 度汰換)	
	1	巡邏機車		11207	149			119	32.0	3,808	2,300	1,540	ADQ-9718(112年 度汰換)	

臺北市政府警察局大安分局

公務車輛明細表

中華民國112年度

單位：新臺幣元

業務計畫 及工作計 畫名稱	車輛 數	車輛 種類	乘客 人數 (不含 司機)	購置 年月	汽缸總 排氣量 (立方 公分)	牌照稅 (全年)	燃料使 用費 (全年)	油料費(全年)			養 護 費	車輛 保 險 費	車輛 檢 驗 費	備註
								數量 (公升)	單價 (元)	金額				
	1	巡邏機車		11207	149			119	32.0	3,808	2,300	1,540		ADQ-9726(112年 度汰換)
	1	巡邏機車		11207	149			119	32.0	3,808	2,300	1,540		ADQ-9729(112年 度汰換)
	1	巡邏機車		11207	149			119	32.0	3,808	2,300	1,540		ADQ-9763(112年 度汰換)
	1	巡邏機車		11207	149			119	32.0	3,808	2,300	1,540		AEP-2810(112年 度汰換)
	1	巡邏機車		11207	149			119	32.0	3,808	2,300	1,540		AEP-2811(112年 度汰換)
	1	巡邏機車		11207	149			119	32.0	3,808	2,300	1,540		MGN-7059(112 年度汰換)
	1	巡邏機車		11207	149			119	32.0	3,808	2,300	1,540		MGN-7060(112 年度汰換)
	1	巡邏機車		11207	149			119	32.0	3,808	2,300	1,540		MGN-7061(112 年度汰換)
	1	巡邏機車		11207	149			119	32.0	3,808	2,300	1,540		MGN-7062(112 年度汰換)
	1	巡邏機車		11207	149			119	32.0	3,808	2,300	1,540		MGN-7063(112 年度汰換)
	1	巡邏機車		11207	149			119	32.0	3,808	2,300	1,540		MGN-7065(112 年度汰換)
	1	巡邏機車		11207	149			119	32.0	3,808	2,300	1,540		MGN-7066(112 年度汰換)
	1	巡邏機車		11207	149			119	32.0	3,808	2,300	1,540		MGN-7067(112 年度汰換)
	1	巡邏機車		11207	149			119	32.0	3,808	2,300	1,540		MGN-7068(112 年度汰換)
	1	巡邏機車		11207	149			119	32.0	3,808	2,300	1,540		MGN-7069(112 年度汰換)
	1	巡邏機車		11207	149			119	32.0	3,808	2,300	1,540		MGN-7071(112 年度汰換)
	1	巡邏機車		11207	149			119	32.0	3,808	2,300	1,540		MGN-7072(112 年度汰換)
	1	巡邏機車		11207	149			119	32.0	3,808	2,300	1,540		MGN-7073(112 年度汰換)

臺北市政府警察局大安分局

公務車輛明細表

中華民國112年度

單位：新臺幣元

業務計畫 及工作計 畫名稱	車輛 數	車輛 種類	乘客 人數 (不含 司機)	購置 年月	汽缸總 排氣量 (立方 公分)	牌照稅 (全年)	燃料使 用費 (全年)	油料費(全年)			養 護 費	車輛 保 險 費	車輛 檢 驗 費	備註	
								數量 (公升)	單價 (元)	金額					
	1	巡邏機車		11207	149			119	32.0	3,808	2,300	1,540		MGN-7075(112 年度汰換)	
	1	巡邏機車		11207	149			119	32.0	3,808	2,300	1,540		MGN-7076(112 年度汰換)	
	1	巡邏機車		11207	149			119	32.0	3,808	2,300	1,540		MGN-7077(112 年度汰換)	
	1	巡邏機車		11207	149			119	32.0	3,808	2,300	1,540		MGN-7078(112 年度汰換)	
	1	巡邏機車		11207	149			119	32.0	3,808	2,300	1,540		MGN-7079(112 年度汰換)	
	1	巡邏機車		11207	149			119	32.0	3,808	2,300	1,540		MGN-7080(112 年度汰換)	
	1	警備、巡 邏、偵防用 客貨兩用車	6	10306	2198			948	32.0	30,336	25,000	7,500	900	AGK-8603	
	1	警備、巡 邏、偵防用 客貨兩用車	6	10407	2198			948	32.0	30,336	25,000	7,500	900	ANA-1276	
	1	警備、巡 邏、偵防用 客貨兩用車	7	10708	2198			948	32.0	30,336	21,450	7,500	900	AXG-5287	
	1	現場指揮車		7	10409	4009		948	28.3	26,828	24,653	9,300	1,200	265-R3	
	1	警用工程車		2	10605	1801-2400	3,600	7,710	948	32.0	30,336	25,000	7,500	900	ATD-0867
		合計					3,600	40,710		4,020,940	2,127,088	1,105,900	44,250		

臺北市政府警察局大安分局

市政白皮書計畫項目預算編列情形表

篇名：社會照顧與安全

中華民國112年度

單位：新臺幣元

計畫項目	承辦機關	總需求	以前年度預算	111年度預算數	112年度預算數	以後年度需求
合計		1,545,016,066	1,202,476,868	171,269,599	171,269,599	
1. 讓治安體統發揮效能，讓市民真正安居樂業		1,545,016,066	1,202,476,868	171,269,599	171,269,599	
(1)增加警察的人力及待遇-警勤加給勤務繁重加成	臺北市政府警察局大安分局	按年編列	452,939,069	64,542,906	64,542,906	
(2)增加警察的人力及待遇-警勤加給刑事加成	臺北市政府警察局大安分局	按年編列	29,652,399	4,167,733	4,167,733	
(3)增加警察的人力及待遇-超勤加班費	臺北市政府警察局大安分局	按年編列	719,885,400	102,558,960	102,558,960	

本 頁 空 白

歲出按職能及經

中華民國112

職能別分類	經濟性分類	經常支出							資本支出			
		受僱人員報酬	購買商品及勞務支出	債務利息	土地租金支出	經常移轉			經常支出合計	投資及增資		
						對企業	對非營利及民間機構	對政府		對國外	對營業基金	對非營業特種基金
總計		807,206	33,361						840,567			
01 一般公共事務												
02 防衛												
03 公共秩序與安全		807,206	33,361						840,567			
04 教育												
05 保健												
06 社會安全與福利												
07 住宅及社區服務												
08 娛樂、文化與宗教												
09 燃料與能源												
10 農、林、漁、牧業												
11 礦業、製造業及營造業												
12 運輸及通信												
13 其他經濟服務												
14 環境保護												
15 其他支出												

察局大安分局

濟性綜合分類表

年度

單位：新臺幣千元

資本支出														
資本移轉				土地購入	無形資產購入	固定資本形成							資本支出合計	總計
對企業	對非營利及民間機構	對政府	對國外			住宅	非住宅房屋	營建工程	運輸工具	資訊軟體	其他設備及機器	土地改良		
						989					489	1,478	842,045	
							989				489	1,478	842,045	