

中華民國 112 年 12 月 December 2023

臺北市工務統計月報

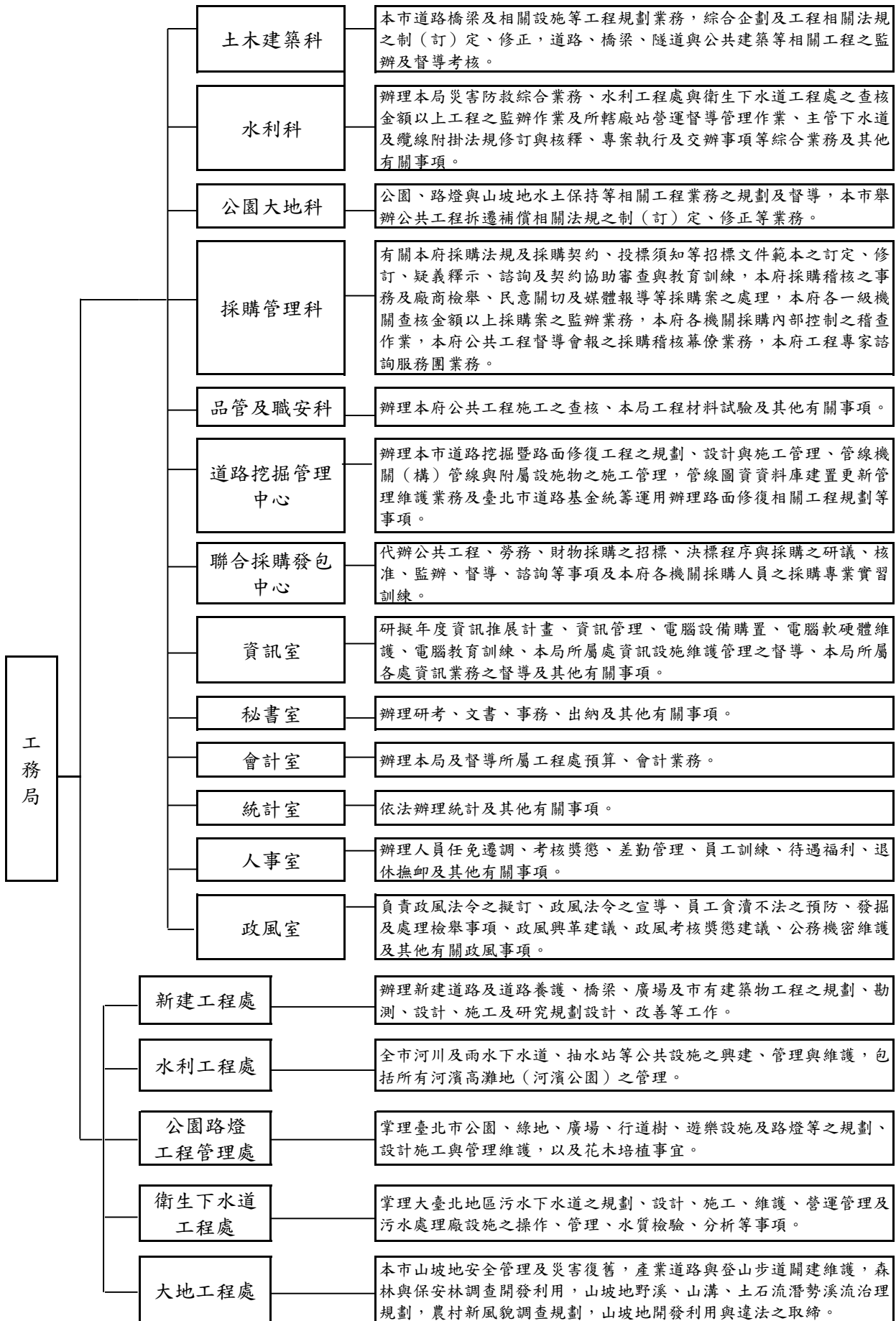
THE TAIPEI CITY STATISTICAL MONTHLY BULLETIN
OF PUBLIC WORKS



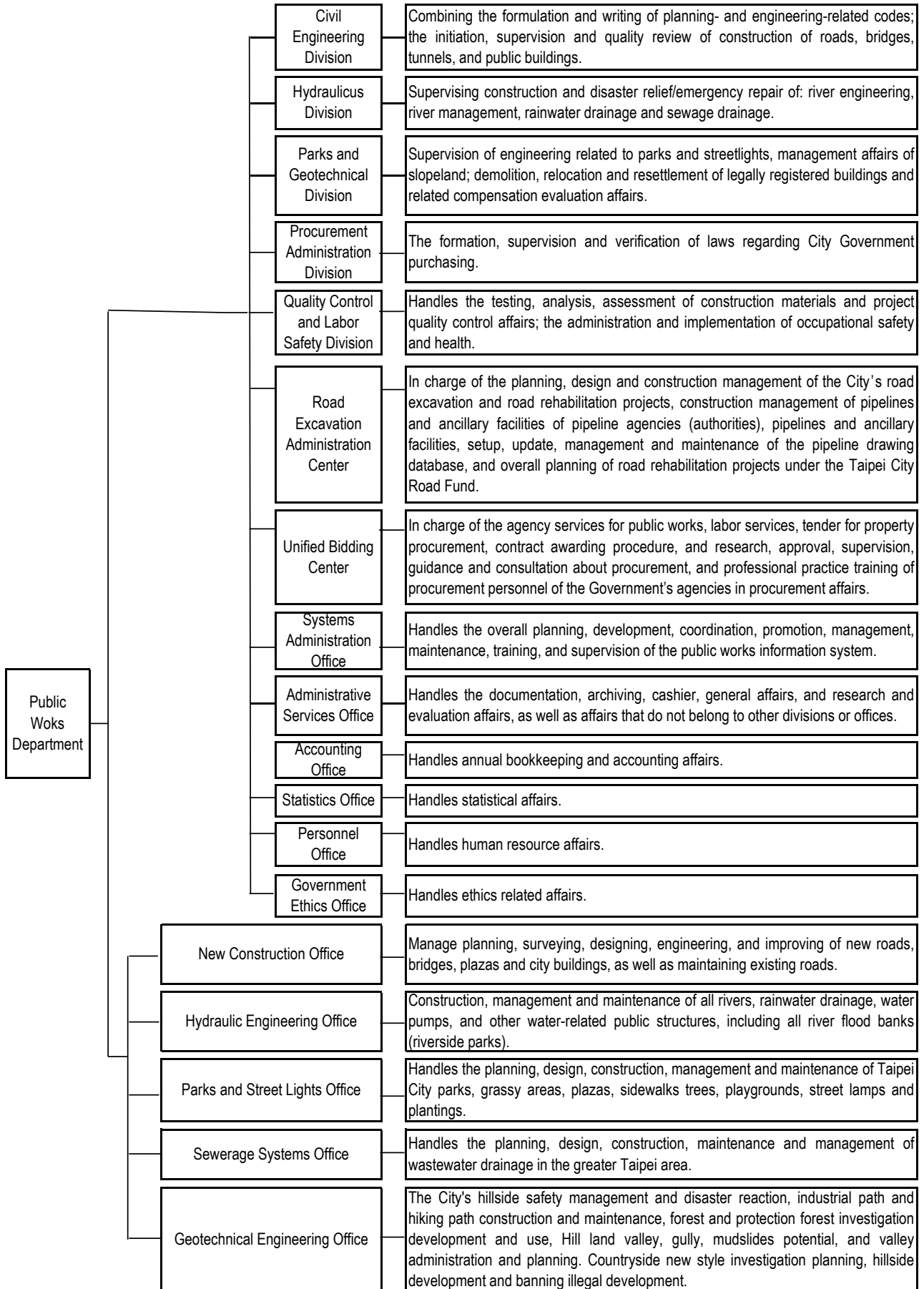
臺北市政府工務局 編製
中華民國 113 年 1 月

Public Works Department, Taipei City
Government January 2024

臺北市政府工務局業務職掌



Duties of the Public Works Department, Taipei City Government

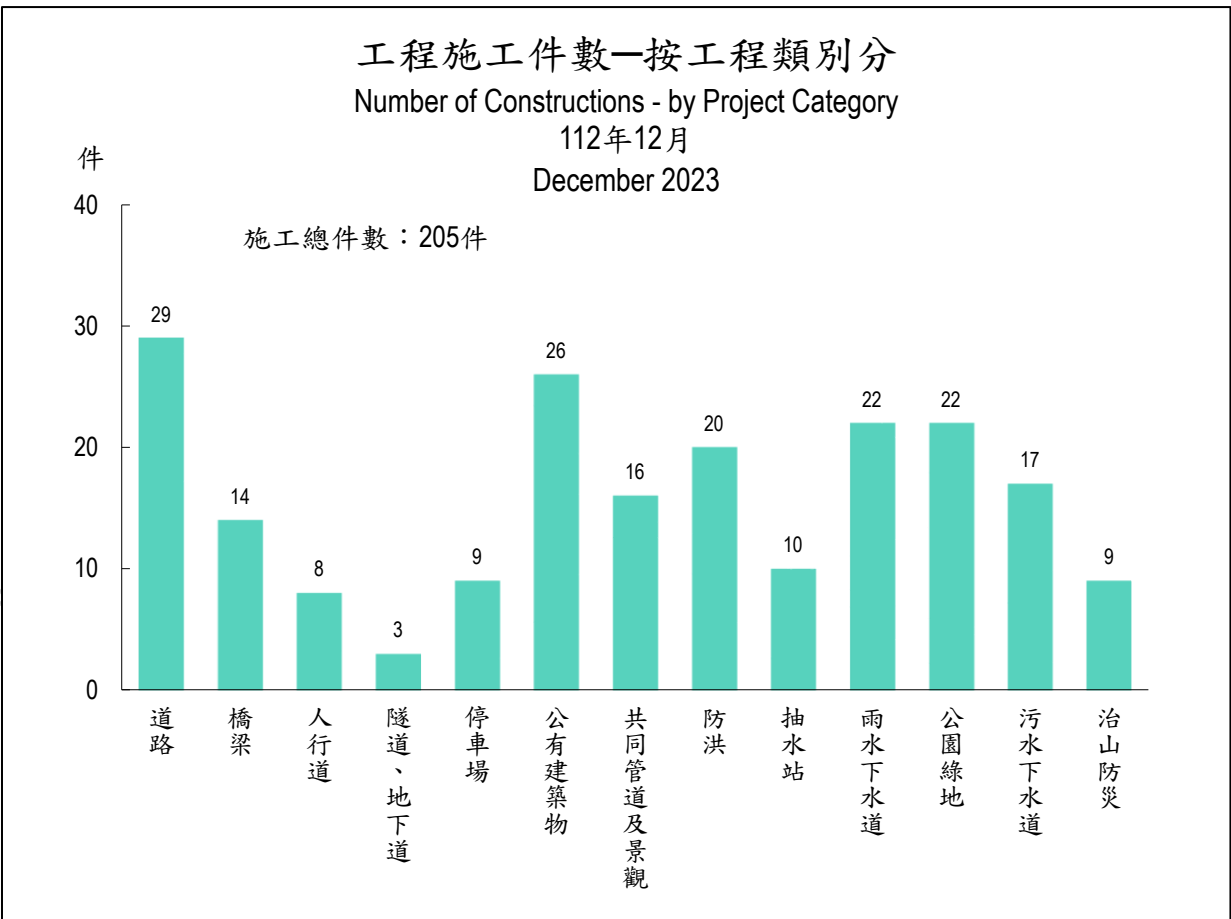
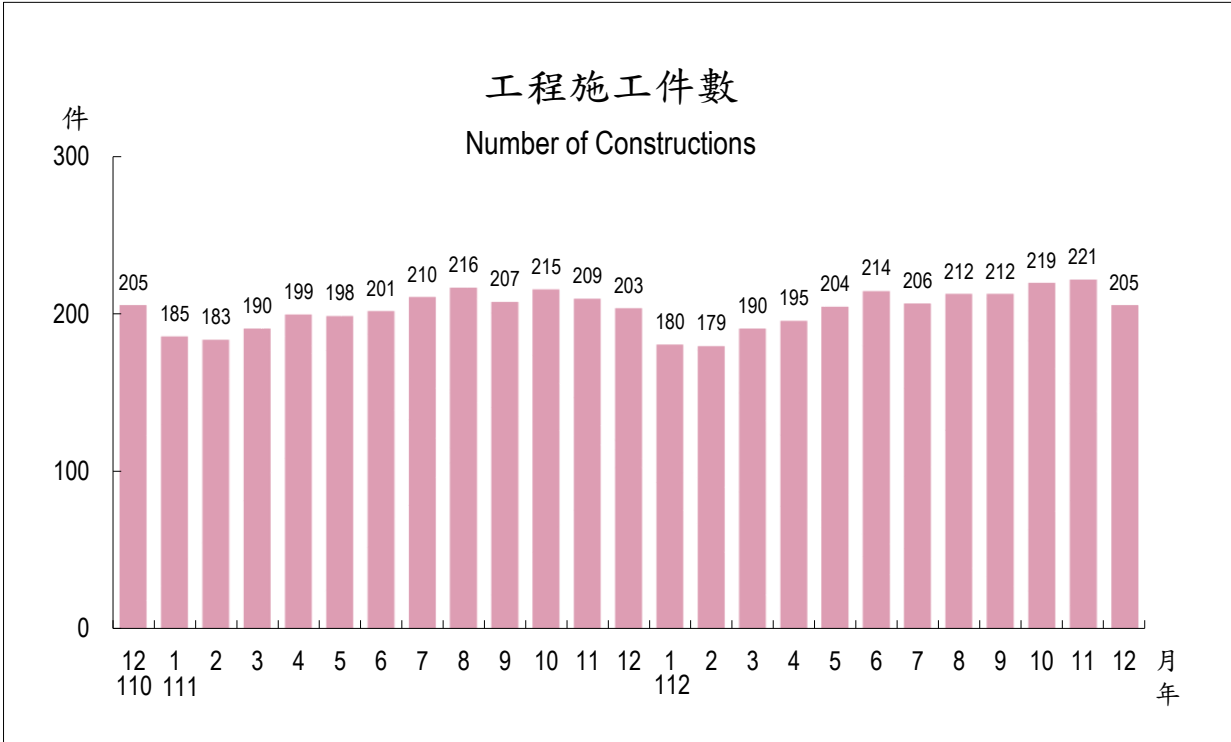


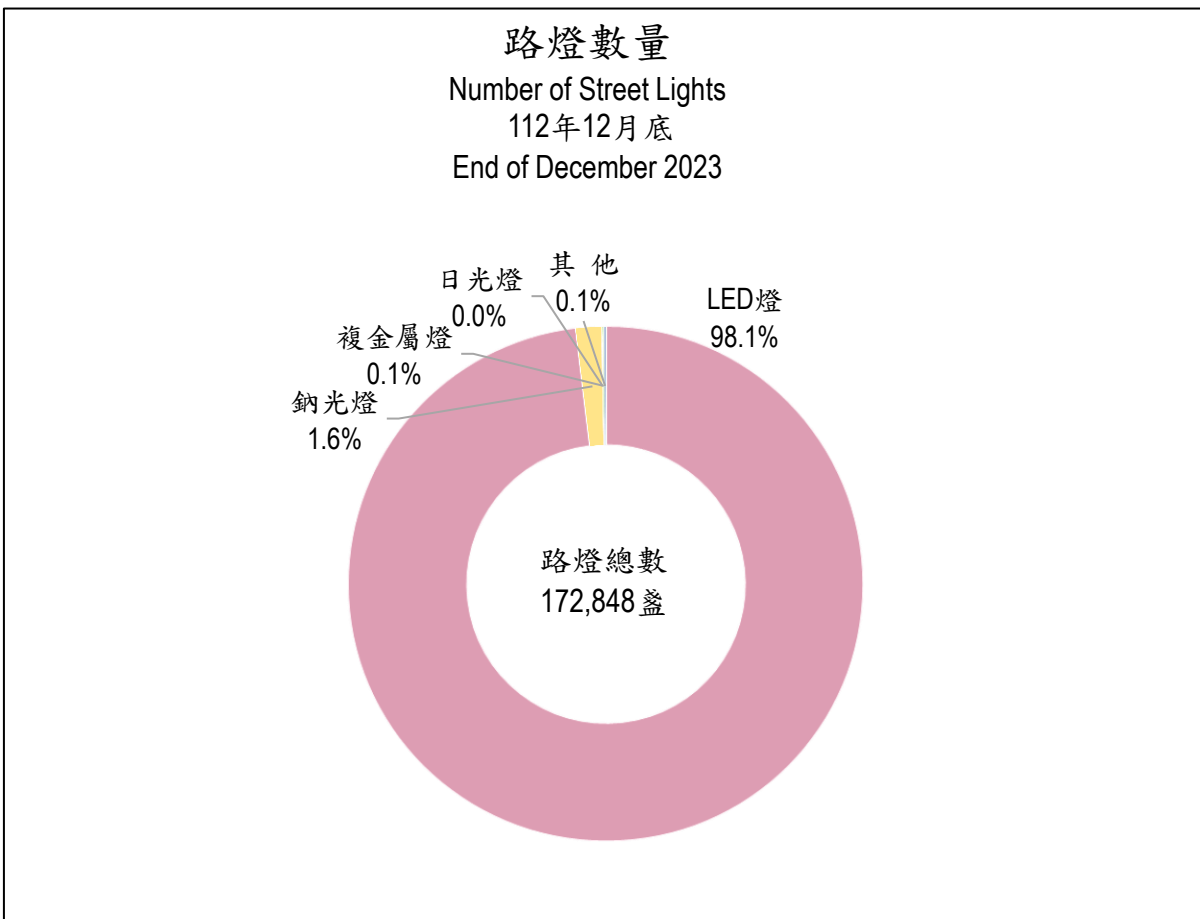
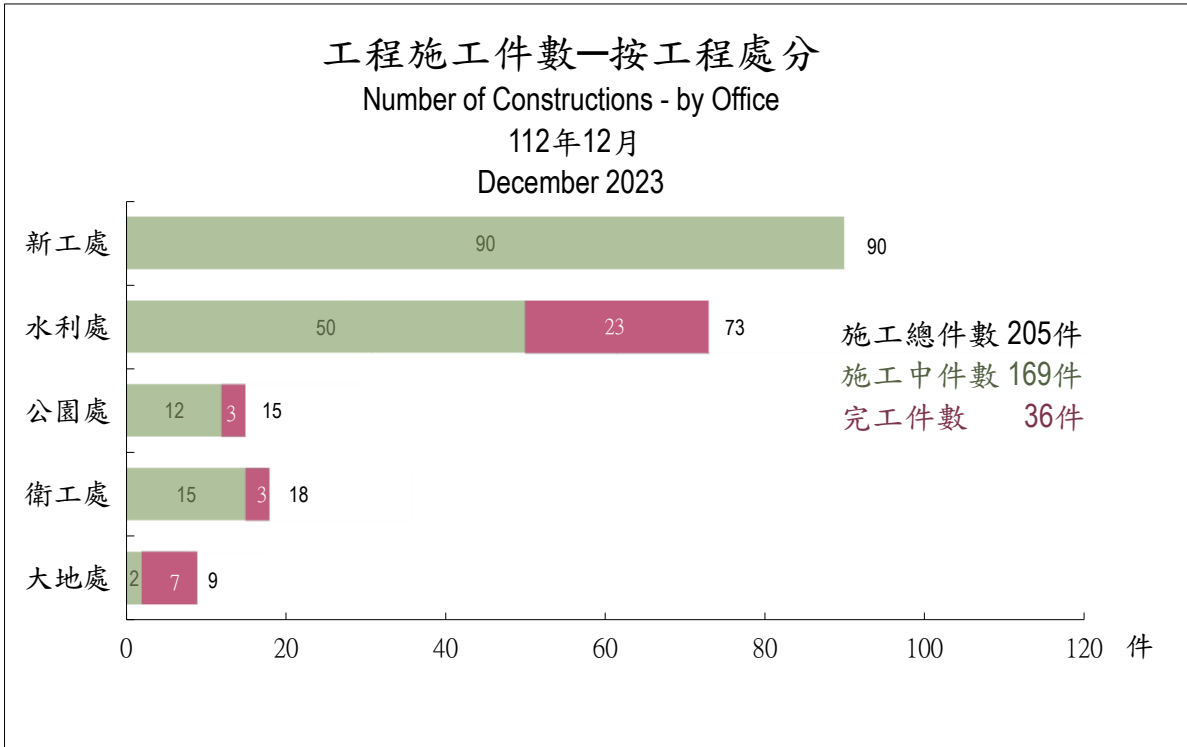
目次

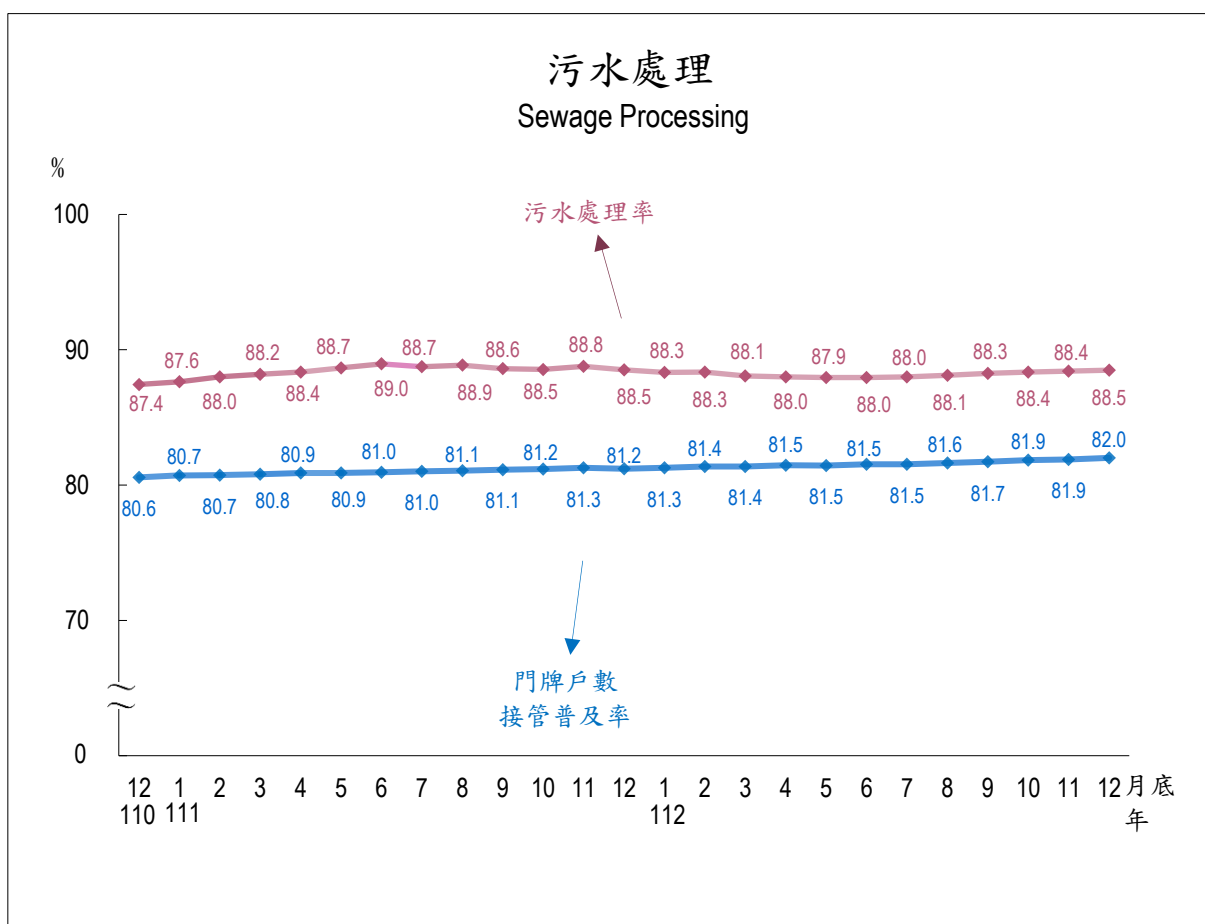
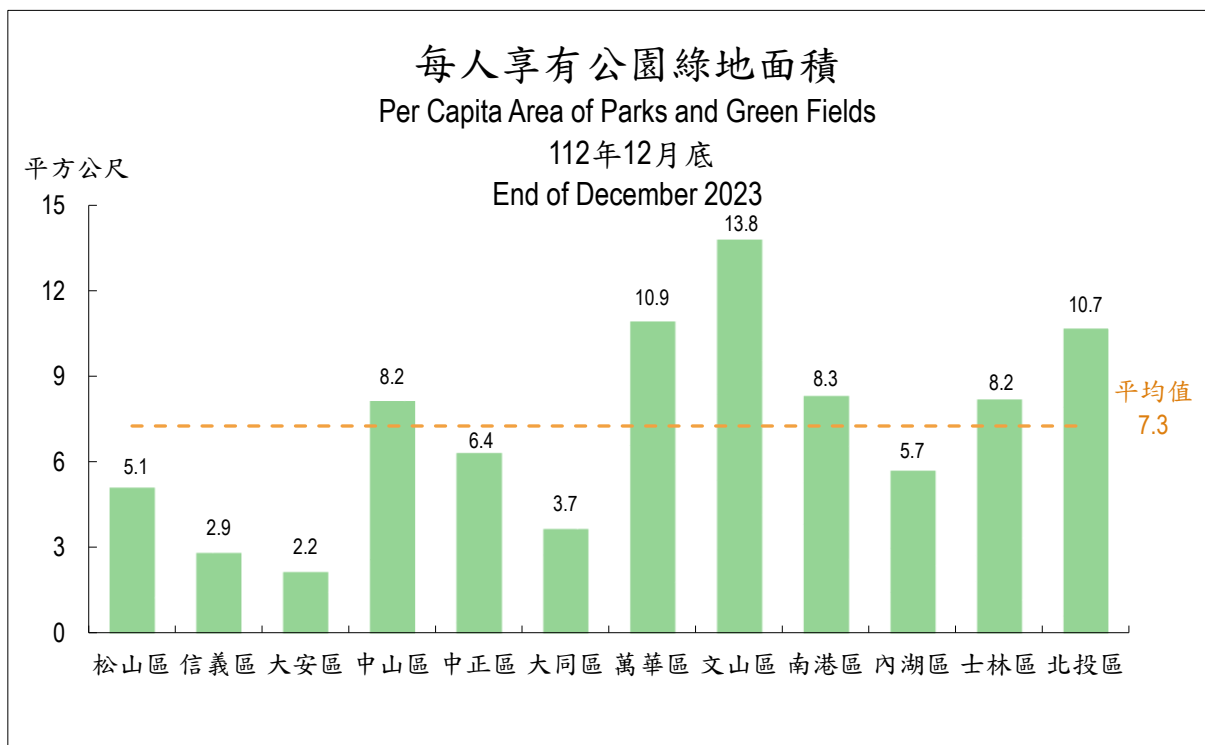
統計圖	1
摘要	4
統計表	
表1 道路新建、拓寬、改善工程	6
表2 橋梁新建、拓建、改善工程	10
表3 人行道改善工程	12
表4 隧道、地下道工程	14
表5 停車場工程	14
表6 公有建築物工程	16
表7 共同管道及景觀工程	20
表8 防洪工程	24
表9 抽水站新建、擴建工程	28
表10 雨水下水道新建、改善工程	30
表11 公園綠地新建、改善工程	34
表12 污水下水道新建、改善工程	40
表13 治山防災整體治理工程	42
表14 污水下水道用戶接管概況	44
表15 公園綠地	46
表16 現有路燈盞數	48
表17 登山步道	49
表18 土地人口概況	55
表19 臺灣地區營造工程物價指數	56
表20 臺北市營造工程物價指數	58

CONTENTS

Statistical Charts.....	1
Summary.....	4
Statistical Tables	
Table 1 Road New Construction, Expansion and Improvement Works.....	6
Table 2 Bridge New Construction, Expansion and Improvement Works.....	10
Table 3 Sidewalk Improvement Work	12
Table 4 Tunnel Constructions	14
Table 5 Parking Lots Constructions	14
Table 6 Public Building Constructions	16
Table 7 Communal Pipeline and Landscape Constructions	20
Table 8 Flood Protection Constructions	24
Table 9 Rainwater Pump Station New Constructions and Expansion Works	28
Table 10 Rainwater Drainage System New Construction and Improvement Works.....	30
Table 11 Park New Construction and Improvement Works.....	34
Table 12 Sewerage System New Construction and Improvement Works.....	40
Table 13 Watershed Management and Disaster Prevention	42
Table 14 Overview of Household Sewerage System Connections.....	44
Table 15 Parks and Green Fields.....	46
Table 16 Number of Street Lamps.....	48
Table 17 Hiking Trails.....	49
Table 18 Overview of Land and Population.....	55
Table 19 Indices of Construction Cost in Taiwan Area.....	56
Table 20 Indices of Construction Cost in Taipei City.....	58







施工工程摘要

112年12月

Summary in December 2023

單位：件

unit: case

工程類別 Construction Category	施工件數 No. of Construction										備註 Note
	總計 Total	完工 Completed				施工中 Under Construction					
		合計 Sub-total	超前 Lead	符合 Accord	落後 Delay	合計 Sub-total	超前 Lead	符合 Accord	落後 Delay	停工 Work Suspension	
總計 Total	205	36	1	35	-	169	72	59	38	-	
百分比 %	100.0	17.6	0.5	17.1	-	82.4	35.1	28.8	18.5	-	
1. 道路新建、拓寬、改善 Road New Construction, Expansion and Improvement Works	29	-	-	-	-	29	6	15	8	-	- 詳表1
2. 橋梁新建、拓建、改善 Bridge New Construction, Expansion and Improvement Works	14	-	-	-	-	14	4	6	4	-	- 詳表2
3. 人行道改善工程 Sidewalk Improvement Work	8	-	-	-	-	8	2	1	5	-	- 詳表3
4. 隧道、地下道工程 Tunnel Constructions	3	-	-	-	-	3	1	-	2	-	- 詳表4
5. 停車場工程 Parking Lots Constructions	9	-	-	-	-	9	5	3	1	-	- 詳表5
6. 公有建築物工程 Public Building Constructions	26	-	-	-	-	26	16	5	5	-	- 詳表6
7. 共同管道及景觀工程 Communal Pipeline and Landscape Constructions	16	3	-	3	-	13	9	-	4	-	- 詳表7
8. 防洪工程 Flood Protection	20	4	-	4	-	16	6	10	-	-	- 詳表8
9. 抽水站新建、擴建 Rainwater Pump Station New Constructions and Expansion Works	10	5	-	5	-	5	2	2	1	-	- 詳表9
10. 雨水下水道新建、改善 Rainwater Drainage System New Construction and Improvement Works	22	9	-	9	-	13	4	8	1	-	- 詳表 10
11. 公園綠地新建、改善 Park New Construction and Improvement Works	22	5	-	5	-	17	9	3	5	-	- 詳表 11
12. 污水下水道新建、改善 Sewerage System New Construction and Improvement Works	17	3	-	3	-	14	6	6	2	-	- 詳表 12
13. 治山防災整體治理工程 Watershed Management and Disaster Prevention	9	7	1	6	-	2	2	-	-	-	- 詳表 13

資料來源：工務局。

Source: Public Works Department.

施工中工程

單位：件

Under Construction

unit: case

年(月)別／機關別	總計	超前	符合	落後	停工
Year (Month)／Sponsor	Total	Lead	Accord	Delay	Work Suspension
民國111年 2022					
1月 Jan.	172	67	63	42	-
2月 Feb.	168	72	70	26	-
3月 Mar.	179	71	82	26	-
4月 Apr.	189	68	100	21	-
5月 May	188	67	94	27	-
6月 June	195	64	96	35	-
7月 July	204	70	104	30	-
8月 Agu.	207	77	96	34	-
9月 Sep.	200	76	91	33	-
10月 Oct.	206	72	103	31	-
11月 Nov.	196	76	91	29	-
12月 Dec.	169	68	34	67	-
民國112年 2023					
1月 Jan.	164	62	54	48	-
2月 Feb.	161	59	59	43	-
3月 Mar.	169	55	58	56	-
4月 Apr.	188	71	83	34	-
5月 May	198	75	95	28	-
6月 June	206	84	99	23	-
7月 July	199	70	104	25	-
8月 Agu.	206	74	100	32	-
9月 Sep.	207	89	92	26	-
10月 Oct.	214	80	109	25	-
11月 Nov.	201	72	114	15	-
12月 Dec.	169	72	59	38	-
新建工程處 New Construction Office	90	33	31	26	-
水利工程處 Hydraulic Engineering Office	50	22	21	7	-
公園路燈工程管理處 Parks and Street Lights Office	12	8	1	3	-
衛生下水道工程處 Sewerage Systems Office	15	7	6	2	-
大地工程處 Geotechnical Engineering Office	2	2	-	-	-

資料來源：工務局。

Source: Public Works Department.

表1 道路新建、拓寬、改善工程

112年12月

主辦工程機關	預算年度	工程名稱	工程費
Sponsor	Budget Year	Construction Name	Construction Expense (萬元) NT\$10 000
		總 計	318,312
新建工程處 New Construction Office	112	1. 112年度一般道路更新工程開口契約(第1標)(中山、大同區)	9,400
	112	2. 112年度一般道路更新工程開口契約(第2標)(松山、信義區)	7,700
	112	3. 112年度一般道路更新工程開口契約(第3標)(中正、萬華區)	13,200
	112	4. 112年度一般道路更新工程開口契約(第4標)(內湖、南港區)	9,100
	112	5. 112年度一般道路更新工程開口契約(第5標)(士林、北投區)	17,400
	112	6. 112年度一般道路更新工程開口契約(第6標)(大安、文山區)	13,500
	112	7. 112年度道路附屬設施改善工程開口契約(第1標)(中山、大同區)	3,000
	112	8. 112年度道路附屬設施改善工程開口契約(第2標)(松山、信義區)	3,000
	112	9. 112年度道路附屬設施改善工程開口契約(第3標)(中正、萬華區)	3,500
	112	10. 112年度道路附屬設施改善工程開口契約(第4標)(內湖、南港區)	3,000
	112	11. 112年度道路附屬設施改善工程開口契約(第5標)(士林、北投區)	3,200
	112	12. 112年度道路附屬設施改善工程開口契約(第6標)(大安、文山區)	2,700
	112	13. 112年度寬度8公尺以下道路更新及附屬設施改善工程開口契約(第1標)(中山、大同區)	4,600
	112	14. 112年度寬度8公尺以下道路更新及附屬設施改善工程開口契約(第2標)(松山、信義區)	7,000
	112	15. 112年度寬度8公尺以下道路更新及附屬設施改善工程開口契約(第3標)(中正、萬華區)	4,730

Table 1 Road New Construction, Expansion and Improvement Works
December 2023

工程內容 Construction Project			工期 Project Period			施工進度 Progress				
長度	寬度	總面積	開工 年月	預定 完工	實際 完工	預定	實際	超前	符合	落後
Length (公尺)	Width (公尺)	Area (平方公尺)	Starting Month	Scheduled Completion Month	Actual Completed Month	Scheduled	Actual	Lead (件)	Accord (件)	Delay (件)
(m)	(m)	(m ²)				(%)	(%)	(case)	(case)	(case)
1,260	8-23	18,925	--	--	--	--	--	6	15	8
預約維護			112.03	113.03		90.23	90.23		✓	
預約維護			112.03	112.12		100.00	71.53			✓
預約維護			112.03	113.03		61.73	61.73		✓	
預約維護			112.03	113.03		78.50	78.50		✓	
預約維護			112.03	113.03		81.33	81.33		✓	
預約維護			112.03	114.03		95.75	95.75		✓	
預約維護			112.03	113.03		99.60	99.60		✓	
預約維護			112.03	113.03		85.00	85.00		✓	
預約維護			112.04	113.03		90.50	90.50		✓	
預約維護			112.04	112.12		100.00	80.00			✓
預約維護			112.04	113.03		64.78	64.78		✓	
預約維護			112.03	114.03		92.00	92.00		✓	
預約維護			112.03	113.03		99.75	99.75		✓	
預約維護			112.03	113.03		99.90	99.98	✓		
預約維護			112.03	113.03		99.90	99.99	✓		

表1 道路新建、拓寬、改善工程（續）

112年12月

主辦工程機關	預算年度	工程名稱	工程費
Sponsor	Budget Year	Construction Name	Construction Expense (萬元) NT\$10 000
新建工程處 New Construction Office	112	16. 112年度寬度8公尺以下道路更新及附屬設施改善工程開口契約(第4標)(內湖、南港區)	5,000
	112	17. 112年度寬度8公尺以下道路更新及附屬設施改善工程開口契約(第5標)(士林、北投區)	7,440
	112	18. 112年度寬度8公尺以下道路更新及附屬設施改善工程開口契約(第6標)(大安區)	4,500
	112	19. 112年度寬度8公尺以下道路更新及附屬設施改善工程開口契約(第7標)(文山區)	4,500
	112	20. 112年度災害搶修暨災防工程開口契約(第1標)(士林、北投、中山、大同)	1,500
	112	21. 112年度災害搶修暨災防工程開口契約(第2標)(大安、文山、中正、萬華)	540
	112	22. 112年度災害搶修暨災防工程開口契約(第3標)(內湖、南港、松山、信義)	920
	110-113	23. 國家生技研究園區聯外道路工程	165,015
	110-111	24. 110年度臺北市道路興建及改善工程開口契約(第2標)(中正、萬華、松山、信義、大安、文山區)	3,706
	112	25. 洲美街人行道拓寬工程	3,000
水利工程處 Hydraulic Engineering Office	112	26. 112年度臺北市道路、橋涵興建及改善工程開口契約(第1標)	6,820
	112	27. 112年度臺北市道路、橋涵興建及改善工程開口契約(第2標)	6,820
	112	28. 延平河濱公園自行車道及相關設施改善工程(中山高至臺北橋)	1,784
	112	29. 雙溪河濱公園右岸自行車道暨周邊環境改善工程	1,739

資料來源：新建工程處、水利工程處。

Table 1 Road New Construction, Expansion and Improvement Works (Cont.)

December 2023

工程內容 Construction Project			工期 Project Period			施工進度 Progress				
長度	寬度	總面積	開工 年月	預定 完工 Scheduled Completion Month	實際 完工 Actual Completed Month	預定	實際	超前	符合	落後
Length (公尺)	Width (公尺)	Area (平方公尺)	Starting Month	Completion Month	Completed Month	Scheduled	Actual	Lead (件)	Accord (件)	Delay (件)
(m)	(m)	(m ²)				(%)	(%)	(case)	(case)	(case)
預約維護			112.03	113.03		98.48	95.11			✓
預約維護			112.03	113.03		99.90	99.99	✓		
預約維護			112.03	113.03		93.50	87.68			✓
預約維護			112.03	113.03		97.51	97.51		✓	
預約維護			112.04	113.03		96.10	96.10		✓	
預約維護			112.06	114.03		5.55	5.55		✓	
預約維護			112.04	112.12		100.00	90.00			✓
1,260	8-23	18,925	111.02	114.03		23.42	37.48	✓		
預約維護			110.04	112.08		100.00	75.39			✓
預約維護			112.02	113.05		43.00	43.00		✓	
預約維護			112.05	112.12		100.00	27.11			✓
預約維護			112.04	112.12		100.00	16.50			✓
延平河濱公園中山高至臺北橋 自行車道及相關設施改善			112.08	113.02		49.03	59.79	✓		
雙溪河濱公園右岸(復興橋至磺 溪匯流口段)自行車道及周邊環 境改善			112.09	113.03		28.14	30.83	✓		

Source: New Construction Office, Hydraulic Engineering Office.

表2 橋梁新建、拓建、改善工程

112年12月

主辦工程機關	預算年度	工程名稱	工程費
Sponsor	Budget Year	Construction Name	Construction Expense (萬元) NT\$10 000
		總 計	355,712
新建工程處 New Construction Office	105-111	1. 中正橋改建工程及代辦管線附掛工程	231,898
	110-112	2. 民權大橋跨河段上部結構改建統包工程	49,001
	110-112	3. 南港立體連通平臺及其附屬綠化設施統包工程	45,146
	111-113	4. 跨越大坑溪自行車道新建工程	10,140
	112	5. 112年臺北市道路橋梁隔音牆預約增設及改善工程	1,179
	112	6. 112年度全市橋涵美化及鋼構油漆維護工程開口契約(第1標)(士林、北投、中山、大同)	3,500
	112	7. 112年度全市橋涵美化及鋼構油漆維護工程開口契約(第2標)(內湖、南港、松山、信義)	3,500
	112	8. 112年度全市橋涵美化及鋼構油漆維護工程開口契約(第3標)(中正、萬華、大安、文山)	3,500
	112	9. 112年度全市橋涵維護工程開口契約(第1標)(士林、北投、中山、大同區)	2,000
	112	10. 112年度全市橋涵維護工程開口契約(第2標)(內湖、南港、松山、信義區)	1,400
	112	11. 112年度全市橋涵維護工程開口契約(第3標)(中正、萬華、大安、文山區)	1,800
	112	12. 112年度臺北市道路、橋涵興建及改善工程開口契約(第1標)	①-
	112	13. 112年度臺北市道路、橋涵興建及改善工程開口契約(第2標)	①-
	112	14. 辛亥高架橋耐震補強改善工程	2,648
水利工程處 Hydraulic Engineering Office		本月無相關工程施工	

資料來源：新建工程處、水利工程處。

附註：①本項工程工程費包含於道路工程內。

Table 2 Bridge New Construction, Expansion and Improvement Works

December 2023

工程內容 Construction Project						工期 Project Period			施工進度 Progress				
主橋 Main Span			引道 Lead Road			開工 年月 Starting Month	預定 完工 Scheduled Completion Month	實際 完工 Actual Completed Month	預定 Scheduled (%)	實際 Actual (%)	超前 Lead (件) (case)	符合 Accord (件) (case)	落後 Delay (件) (case)
長度 (公尺) (m)	寬度 (公尺) (m)	面積 (平方 公尺) (m ²)	長度 (公尺) (m)	寬度 (公尺) (m)	面積 (平方 公尺) (m ²)								
879	4.5-35.4	19,319	485	4.6-35	10,595	--	--	--	--	--	4	6	4
190	35.4	6,726	398	6-35	10,197	108.05	113.08		88.13	88.13			✓
460	23.1	10,626	-	-	-	110.11	114.07		45.14	45.15	✓		
173	8-25	1,718	-	-	-	111.01	113.05		83.30	83.32	✓		
55	4.5	249	87	4.6	399	112.10	114.04		1.96	3.89	✓		
-	-	-	-	-	-	112.04	112.12		100.00	7.32			✓
-	-	-	-	-	-	112.04	114.12		42.35	42.35			✓
-	-	-	-	-	-	112.05	113.03		20.00	20.30	✓		
-	-	-	-	-	-	112.04	113.03		98.90	98.90			✓
-	-	-	-	-	-	112.04	113.03		90.00	90.00			✓
-	-	-	-	-	-	112.04	112.12		100.00	42.00			✓
-	-	-	-	-	-	112.04	113.03		74.80	74.80			✓
-	-	-	-	-	-	112.05	112.12		100.00	27.11			✓
-	-	-	-	-	-	112.04	112.12		100.00	16.50			✓
-	-	-	-	-	-	112.11	113.08		0.30	0.30			✓

Source: New Construction Office, Hydraulic Engineering Office.

Note: ① The Construction Expense is included in the road project expenditure.

表3 人行道改善工程

112年12月

主辦工程機關	預算年度	工程名稱	工程費
Sponsor	Budget Year	Construction Name	Construction Expense (萬元) NT\$10 000
		總 計	31,490
新建工程處 New Construction Office	112	1. 112年度臺北市人行道改善工程開口契約(第一標)	4,370
	112	2. 112年度臺北市人行道改善工程開口契約(第二標)	4,370
	112	3. 112年度臺北市人行道改善工程開口契約(第三標)	4,370
	112	4. 112年度臺北市人行道改善工程開口契約(第四標)	4,370
	112	5. 112年度臺北市人行道改善工程開口契約(第五標)	4,370
	112	6. 112年度臺北市人行道改善工程開口契約(第六標)	4,370
	112	7. 瑠公綠廊人行環境改造工程	①-
	112	8. 臺北市忠孝東路3段人行環境改善工程(建國南路至復興南路)(第一標)	5,270
水利工程處 Hydraulic Engineering Office		本月無相關工程施工	

資料來源：新建工程處、水利工程處。

附註：①本項工程工程費包含於共同管道及景觀工程內。

Table 3 Sidewalk Improvement Work
December 2023

工程內容 Construction Project			工期 Project Period			施工進度 Progress				
長度	寬度	總面積	開工 年月	預定 完工	實際 完工	預定	實際	超前	符合	落後
Length (公尺)	Width (公尺)	Area (平方公尺)	Starting Month	Scheduled Completion Month	Actual Completed Month	Scheduled	Actual	Lead (件)	Accord (件)	Delay (件)
(m)	(m)	(m ²)				(%)	(%)	(case)	(case)	(case)
-	-	-	--	--	--	--	--	2	1	5
預約維護			112.03	112.12		100.00	49.30			✓
預約維護			112.03	112.12		100.00	80.00			✓
預約維護			112.04	112.12		100.00	51.00			✓
預約維護			112.03	112.12		100.00	63.67			✓
預約維護			112.04	113.03		60.00	60.00		✓	
預約維護			112.04	112.12		100.00	81.56			✓
預約維護			112.08	113.03		22.33	26.21	✓		
預約維護			112.10	113.04		8.31	8.35	✓		

Source: New Construction Office, Hydraulic Engineering Office.

Note: ①The Construction Expense is included in the communal pipeline and landscape constructions expenditure.

表4 隧道、地下道工程

112年12月

主辦工程機關	預算年度	工程名稱	工程費
Sponsor	Budget Year	Construction Name	Construction Expense (萬元) NT\$10 000
		總 計	37,601
新建工程處 New Construction Office	108-111	1. 常德街人行地下道連通工程	35,823
	110-113	2. 國家生技研究園區聯外道路工程	①-
	112	3. 112年度車人行地下道及隧道既有機電、電梯設備老化修繕、更新工程	1,779

資料來源：新建工程處。

表5 停車場工程

112年12月

主辦工程機關	預算年度	工程名稱	工程費
Sponsor	Budget Year	Construction Name	Construction Expense (萬元) NT\$10 000
		總 計	-
新建工程處 New Construction Office	107-112	1. 臺北市立景美女中綜合大樓暨附設地下停車場新建工程	①-
	104-110	2. 成功市場改建工程(地下停車場)	①-
	106-113	3. 第一果菜(含堤內中繼)及萬大魚類批發市場改建統包工程(停車場)	①-
	109-112	4. 臺北市立大安國中綜合教學大樓新建工程	①-
	107-112	5. 臺北市立內湖國民中學綜合大樓新建工程	①-
	111-114	6. 臺北市立和平高級中學教學大樓新建工程	①-
	111-115	7. 臺北藝術園區-臺北市立美術館擴建統包工程	①-
	112-114	8. 臺北市立大安高級工業職業學校新建綜合教學大樓工程	①-
	109-114	9. 臺北市立南港高級中學綜合教學大樓新建工程	①-

資料來源：新建工程處。

附註：①本項工程工程費包含於公有建築或道路工程內。

Table 4 Tunnel Constructions

December 2023

工程內容 Construction Project			工期 Project Period			施工進度 Progress				
長度	寬度	總面積	開工 年月	預定 完工	實際 完工	預定	實際	超前	符合	落後
Length (公尺)	Width (公尺)	Area (平方公尺)	Starting Month	Scheduled Completion Month	Actual Completed Month	Scheduled	Actual	Lead (件)	Accord (件)	Delay (件)
(m)	(m)	(m ²)				(%)	(%)	(case)	(case)	(case)
911	6-15	12,000	--	--	--	--	--	1	-	2
195	6-7	1,260	110.05	112.12		100.00	94.30			✓
716	15	10,740	111.02	114.03		23.42	37.48	✓		
-	-	-	112.07	112.12		100.00	24.13			✓

Source: New Construction Office.

Table 5 Parking Lots Constructions

December 2023

工程內容 Construction Project				工期 Project Period			施工進度 Progress				
總面積	大型車 停車位	小型車 停車位	機車 停車位	開工 年月	預定 完工	實際 完工	預定	實際	超前	符合	落後
Area (平方 公尺)	(格位)	(格位)	(格位)	Starting Month	Scheduled Completion Month	Actual Completed Month	Scheduled	Actual	Lead (件)	Accord (件)	Delay (件)
(m ²)	(sites)	(sites)	(sites)				(%)	(%)	(case)	(case)	(case)
244,034	154	4,533	5,000	--	--	--	--	--	5	3	1
22,435	-	267	140	108.07	113.08		87.32	87.32			✓
16,138	-	369	140	108.07	114.03		49.86	49.86			✓
126,323	50	2,912	4,035	109.02	118.03		30.27	30.28	✓		
9,623	-	223	52	110.03	114.01		71.52	69.55			✓
5,702	97	8	20	110.04	113.05		64.87	64.87			✓
28,558	-	270	101	112.03	115.10		4.25	18.46	✓		
17,084	7	406	301	111.09	116.05		1.81	2.25	✓		
7,846	-	33	62	112.06	114.10		10.00	13.68	✓		
10,326	-	45	149	112.08	115.03		2.53	5.54	✓		

Source: New Construction Office.

Note: ① The Construction Expense is included in the Public Building or road project expenditure.

表6 公有建築物工程

112年12月

主辦工程機關	預算年度	工程名稱①	工程費
Sponsor	Budget Year	Construction Name	NT\$10 000
		總 計	4,535,974
		新工處主辦工程合計	3,521,228
新建工程處 New Construction Office	103-112	1. 臺北市立景美女中綜合大樓暨附設地下停車場新建工程	101,625
	104-110	2. 成功市場改建工程	70,123
	107-111	3. 臺北市殯葬管理處第二殯儀館二期整建工程	164,817
	106-109	4. 華榮市場公辦都更新建工程	85,947
	106-112	5. 臺北市中山區錦州街基地公共住宅新建工程	220,500
	106-113	6. 第一果菜(含堤內中繼)及萬大魚類批發市場改建統包工程	1,339,934
	107-110	7. 臺北市內湖國小新孝悌樓新建工程接續工程	48,939
	107-112	8. 臺北市敦化國小校舍拆除改建工程-主體工程	70,125
	109-112	9. 臺北市立大安國中綜合教學大樓新建工程	127,349
	111-114	10. 臺北市立和平高級中學教學大樓新建工程	190,068
	107-112	11. 臺北市立南港區經貿段社會住宅新建工程	79,802
	107-112	12. 臺北市立內湖國民中學綜合大樓新建工程	58,266
	111-115	13. 臺北藝術園區-臺北市立美術館擴建統包工程	507,633
	112-114	14. 臺北市立大安高級工業職業學校新建綜合教學大樓工程	57,755
	112	15. 北投士林科技園區專案住宅新建工程(建築主體工程)保固修繕工程	868
	112	16. 臺北市政府秘書處西園、信義職務宿舍建築物耐震補強工程	2,769
	111-115	17. 臺北市職能發展學院原機工大樓及學員宿舍用地改建工程	292,401
	111-113	18. 臺北市政府社會局兆如老人安養護中心耐震補強暨頂樓及外牆統包工程	19,998
	112-113	19. 臺北市政府原住民族事務委員會柳鄉市場大廈耐震補強工程	2,208
	109-114	20. 臺北市立南港高級中學綜合教學大樓新建工程	79,649
	112	21. 臺北市立北投國民中學活動中心新建工程-零星工程	454

Table 6 Public Building Constructions

December 2023

工程內容 Construction Project				工期 Project Period			施工進度 Progress				
棟數 No. of Buildings (棟) (building)	層數 Storeies		總面積 Area (平方公尺) (m ²)	開工 年月 Starting Month	預定 完工 Scheduled Completion Month	實際 完工 Actual Completed Month	預定 Scheduled (%)	實際 Actual (%)	超前 Lead (件) (case)	符合 Accord (件) (case)	落後 Delay (件) (case)
	地上 Ground (層) (storey)	地下 Under-ground (層) (storey)									
30	--	--	953,571	--	--	--	--	--	16	5	5
24	--	--	732,706	--	--	--	--	--	13	5	3
2	2-4	0-2	25,624	108.07	113.08		87.32	87.32		✓	
1	1	5	24,494	108.07	114.03		49.86	49.86		✓	
1	5	4	34,408	108.09	113.02		99.00	99.00		✓	
1	11	3	20,131	108.05	112.04		100.00	99.90			✓
2	20	4	45,766	109.02	113.07		50.29	50.31	✓		
3	2-9	1	353,130	109.02	118.03		30.27	30.28	✓		
1	5	1	27,829	109.06	113.03		95.54	95.65	✓		
1	5	1	17,531	109.11	113.07		93.10	90.60			✓
1	6	2	24,836	110.03	114.01		71.52	69.55			✓
3	5	2	28,558	112.03	115.10		4.25	18.46	✓		
1	12	3	16,534	109.11	113.06		66.95	68.08	✓		
1	3	2	9,878	110.04	113.05		64.87	64.87		✓	
1	1	2	48,672	111.09	116.05		1.81	2.25	✓		
1	5	1	7,846	112.06	114.10		10.00	13.68	✓		
-	-	-	-	112.06	113.04		40.55	74.72	✓		
-	-	-	-	112.07	113.01		90.40	90.40		✓	
3	5-9	1	37,145	112.07	115.12		2.08	8.21	✓		
-	-	-	-	112.06	114.02		56.00	61.00	✓		
-	-	-	-	112.07	113.05		32.13	36.10	✓		
1	5	2	10,326	112.08	115.03		2.53	5.54	✓		
-	-	-	-	112.12	113.01		20.00	50.00	✓		

表6 公有建築物工程(續)

112年12月

主辦工程機關	預算年度	工程名稱①	工程費
Sponsor	Budget Year	Construction Name	Construction Expense (萬元) NT\$10 000
水利工程處 Hydraulic Engineering Office	水利處主辦工程合計		682,443
	88下半年-105	22. 代辦臺北市市場處所屬公有環南市場改建工程主體工程	550,800
	109	23. 臺北市中山區培英公共住宅新建工程	82,274
	109	24. 臺北市文山區景豐一區社會住宅新建工程	49,369
公園路燈工程管理處 Parks and Street Lights Office	公園處主辦工程合計		121,204
	109	25. 臺北市士林區百齡水岸社會住宅新建工程	121,204
衛生下水道工程處 Sewerage Systems Office	衛工處主辦工程合計		211,100
	109-111	26. 民生水資源再生中心暨下水道環境教育館新建工程	211,100
大地工程處 Geotechnical Engineering Office	大地處主辦工程合計		-
	本月無相關工程施工		

資料來源：新建工程處、水利工程處、公園路燈工程管理處、衛生下水道工程處、大地工程處。

附註：①工程名稱加註(建築工程)或(水電工程)者，係為利表達該工程之細部工期及施工進度，惟工程費仍為各細項工程經費之加總。

Table 6 Public Building Constructions (Cont.)

December 2023

工程內容 Construction Project				工期 Project Period			施工進度 Progress				
棟數 No. of Buildings (棟) (building)	層數 Storeies		總面積 Area (平方公尺) (m ²)	開工 年月 Starting Month	預定 完工 Scheduled Completion Month	實際 完工 Actual Completed Month	預定 Scheduled (%)	實際 Actual (%)	超前 Lead (件) (case)	符合 Accord (件) (case)	落後 Delay (件) (case)
	地上 Ground (層) (storey)	地下 Under- ground (層) (storey)									
4	--	--	182,870	--	--	--	--	--	2	-	1
2	6	2	155,346	105.11	113.04		93.17	93.23	✓		
1	14	3	17,435	109.02	113.08		54.51	50.47			✓
1	14	2	10,089	109.12	113.06		63.97	63.98	✓		
1	--	--	25,091	--	--	--	--	--	-	-	1
1	21	4	25,091	109.08	114.05		30.76	29.29			✓
1	--	--	12,904	--	--	--	--	--	1	-	-
1	7	1	12,904	110.04	113.09		57.49	59.15	✓		
-	--	--	-	--	--	--	--	--	-	-	-

Source: New Construction Office, Hydraulic Engineering Office, Parks and Street Lights Office, Sewerage Systems Office, Geotechnical Engineering Office.

Note: ① The construction name with (construction work) or (plumbing/electrical wiring work) is used to express the project's detailed construction period and progress, but the project expense is still the total cost of each detailed project.

表7 共同管道及景觀工程

112年12月

主辦工程機關	預算年度	工程名稱	工程費
Sponsor	Budget Year	Construction Name	Construction Expense (萬元) NT\$10 000
		總 計	79,052
新建工程處 New Construction Office	111-113	1. 南港立體連通平臺及其附屬綠化設施統包工程	①-
	112	2. 市民大道(建國南路至安東街40巷)橋下分隔島環境改造工程	1,699
	112	3. 112年度臺北市建築基地內騎樓及沿街面人行空間改善工程開口契約	2,338
	112	4. 「北投士林科技園區區段徵收公共工程(第1期)(續)」共同管道保固缺失修繕工程	980
	112	5. 瑠公綠廊人行環境改造工程	5,675
	112	6. 臺北市忠孝東路3段人行環境改善工程(建國南路至復興南路)(第一標)	①-

Table 7 Communal Pipeline and Landscape Constructions

December 2023

工程內容	工期 Project Period			施工進度 Progress				
	開工 年月 Starting Month	預定 完工 Scheduled Completion Month	實際 完工 Actual Completed Month	預定 Scheduled (%)	實際 Actual (%)	超前 Lead (件) (case)	符合 Accord (件) (case)	落後 Delay (件) (case)
Construction Project	--	--	--	--	--	9	3	4
1.立體連通平臺: A:主橋:銜接南港輪胎端與立體平臺 B:副橋:銜接主橋及南港車站BOT大樓 C:大平臺:平台主體、性別友善廁所	111.01	113.05		83.30	83.32	✓		
2.南港生態綠廊:南基地公園鋪面工程、 植栽工程及澆灌工程								
工程項目包括新設舞臺、座椅、照明、造 型圍籬、入口遮板、噴灌系統、地坪更 新、植栽、橋柱彩繪、地面3D彩繪等	112.03	112.12		100.00	68.31			✓
改善本市建築基地內騎樓及沿街面人行空 間高低不平	112.05	112.12		100.00	90.20			✓
共同管道伸縮縫漏水修繕、壁體裂縫、破 損修補、外管路滲水修復、地坪積水修繕 作業等	112.05	112.12		100.00	28.95			✓
人行道鋪面更新、溝蓋板更新、公園景觀 工程、植栽綠化工程	112.08	113.03		22.33	26.21	✓		
臺北市忠孝東路3段人行環境改善工程(建 國南路至復興南路)	112.10	113.04		8.31	8.35	✓		

表7 共同管道及景觀工程

112年12月

主辦工程機關	預算年度	工程名稱	工程費
Sponsor	Budget Year	Construction Name	Construction Expense (萬元) NT\$10 000
水利工程處 Hydraulic Engineering Office	112	7. 111年度水利處轄管濕地及滯洪池等棲地預約維護工程	673
	112	8. 關渡碼頭噴泉廣場及周邊環境改善工程	764
	112	9. 112年度全市河川溪溝護岸及河道內植栽清除及修剪工程	920
	112	10. 華中露營場周邊環境改善工程	1,815
	112	11. 金瑞治水園區設施改善工程	2,683
	112	12. 基6疏散門牽引道改善工程	1,484
	111	13. 磺港溪再造C段護岸及步道整建工程(三合橋至奇岩抽水站)	25,761
	111	14. 磺港溪再造C段護岸及步道整建工程(延壽橋至三合橋)	32,491
	112	15. 百齡抽水站用地設施拆除及圍籬圍設工程	949
	112	16. 代辦衛生下水道工程處水磨坑溪沿線污水接管(杏林橋上游)	820

資料來源：新建工程處、水利工程處。

附註：①本項工程工程費包含於道路或橋梁工程內。

Table 7 Communal Pipeline and Landscape Constructions

December 2023

工程內容	工期 Project Period			施工進度 Progress				
	開工 年月 Starting Month	預定 完工 Scheduled Completion Month	實際 完工 Actual Completed Month	預定 Scheduled (%)	實際 Actual (%)	超前 Lead (件) (case)	符合 Accord (件) (case)	落後 Delay (件) (case)
辦理本市河川濕地及滯洪池棲地生態保育 維護工作	112.03	112.12		100.00	99.82			✓
整建水舞景觀乾式噴泉1座及生態護岸示 範區1段環境改善	112.05	112.12	112.12	100.00	100.00			✓
河道及護岸、護坡木本植物全數清除；草 本植物修剪；全樹型修剪	112.05	112.12	112.12	100.00	100.00			✓
華中露營場整體環境、動線、衛浴設備、 地坪及排水系統等既有設施修復更新改善 及入口意象設置	112.06	112.12	112.12	100.00	100.00			✓
金瑞解說小築及入口涼亭與周邊改善	112.09	113.05		26.85	31.02			✓
辦理自行車牽引道改善及觀景平台擴大工 程	112.09	113.03		55.25	55.60			✓
三合橋至奇岩抽水站河道與公園整合整建 ，以及磺港路雙向整併	112.09	114.10		9.41	19.65			✓
延壽橋至三合橋河道與公園整合整建，以 及磺港路雙向整併	112.09	114.10		15.21	21.72			✓
百齡抽水站用地設施拆除及圍籬圍設工程	112.11	113.03		6.85	17.00			✓
污水管接管工程：L=192m(管徑200mm)，污 水接管處護岸美化工程：L=79m	112.12	113.04		3.29	4.03			✓

Source: New Construction Office, Hydraulic Engineering Office.

Note: ① The Construction Expense is included in the road or bridge project expenditure.

表8 防洪工程

112年12月

主辦工程機關	預算年度	工程名稱	工程費
Sponsor	Budget Year	Construction Name	NT\$10 000
		總 計	34,900
水利工程處 Hydraulic Engineering Office	111	1. 111年度全市堤防美化(第七期)統包工程	1,685
	111	2. 高灘地北區管理站站房新建工程	6,716
	112	3. 111年度南區水利建造物檢修改善及災後淤土、樹木復原及設施搶修預約維護工程(112年度續約)	850
	112	4. 111年度西區水利建造物檢修改善及災後淤土、樹木復原及設施搶修預約維護工程(112年度續約)	850
	112	5. 111年度北區水利建造物檢修改善及災後淤土、樹木復原及設施搶修預約維護工程(112年度續約)	850
	112	6. 111年度沉砂池及溝渠用地周邊清疏及維護工程(112年度續約)	771
	112	7. 111年度南區河濱公園土木暨災後復原(景美溪北新橋上游段)預約維護工程(112年度續約)	1,419
	112	8. 111年度河濱公園路面(東區)暨災後復原(基右高速公路內湖橋上游，內溝大溝溪及金瑞園區)預約維護工程(112年度續約)	1,493
	111	9. 111年度東區水利建造物檢修改善及災後淤土、樹木復原及設施搶修預約維護工程(112年度續約)	850
	112	10. 111年度河濱公園路面(北區)暨災後復原(淡水河淡5號疏散門至基隆河洲美大橋段)預約維護工程(112年度續約)	1,493

Table 8 Flood Protection Constructions

December 2023

工程內容 Construction Project					工期 Project Period			施工進度 Progress				
堤防	護岸	丁壩	閘門	其他	開工 年月	預定 完工	實際 完工	預定	實際	超前	符合	落後
Embank- ment (公尺)	Riverbank Protection (公尺)	Spur Dam (座)	Gate (座)	Others	Starting Month	Scheduled Completion Month	Actual Completed Month	Scheduled	Actual	Lead (件)	Accord (件)	Delay (件)
(m)	(m)	(set)	(set)					(%)	(%)	(case)	(case)	(case)
-	-	-	-	-	--	--	--	--	--	6	14	-
全市堤防美化工程(第7期)油漆彩繪					111.11	113.02		99.97	99.97			✓
高灘地北區管理站站房新建工程：新建建築物1座					111.12	113.06		41.36	49.03	✓		
112年度南區水利建造物檢修改善及災後淤土、樹木復原及設施搶修預約維護工程					112.02	113.01		96.00	96.00			✓
112年度西區水利建造物檢修改善及災後淤土、樹木復原及設施搶修預約維護工程					112.02	113.01		96.21	96.21			✓
112年度北區水利建造物檢修改善及災後淤土、樹木復原及設施搶修預約維護工程					112.02	112.12	112.12	100.00	100.00			✓
辦理全市公私有沉砂池、疏洪道及溝渠用地等清疏及維護					112.02	113.01		93.20	93.20			✓
112年度南區河濱公園土木暨災後復原(景美溪北新橋上游段)預約維護工程					112.03	113.01		90.00	90.00			✓
112年度河濱公園路面(東區)暨災後復原預約維護工程					112.03	112.12	112.12	100.00	100.00			✓
112年度東區水利建造物檢修改善及災後淤土、樹木復原及設施搶修預約維護工程					112.03	113.03		92.53	92.53			✓
112年度河濱公園路面(北區)暨災後復原(淡水河淡5號疏散門至基隆河洲美大橋段)預約維護工程					112.03	113.01		90.12	90.12			✓

表8 防洪工程(續)

112年12月

主辦工程機關	預算年度	工程名稱	工程費
Sponsor	Budget Year	Construction Name	Construction Expense (萬元) NT\$10 000
水利工程處 Hydraulic Engineering Office	112	11. 111年度東區河濱公園土木暨災後復原(基隆河右岸高速公路內湖橋至雙溪匯流口及雙溪左岸)預約維護工程(112年度續約)	1,419
	112	12. 111年度河濱公園路面(南區)暨災後復原(景美溪北新橋至新店溪永福橋段)預約維護工程(112年度續約)	1,493
	112	13. 111年度北區河濱公園土木暨災後復原(新店溪萬板大橋至淡5號疏散門段)預約維護工程(112年度續約)	1,419
	112	14. 112年度全市河濱公園疏散門等設施預約維護工程	238
	112	15. 景美溪及指南溪匯流口護岸再造工程	3,817
	112	16. 112年度全市河濱跨排放水路設施改建及補強工程	772
	112	17. 112年度全市堤坡及護岸綠化工程	1,000
	112	18. 基隆河百齡左右岸低水護岸環境改善工程	1,409
	112	19. 社子島防洪排水設施整體開發先期改善工程	5,088
	112	20. 112年度全市堤防延壽工程	1,268

資料來源：水利工程處。

Table 8 Flood Protection Constructions (Cont.)

December 2023

工程內容 Construction Project					工期 Project Period			施工進度 Progress				
堤防	護岸	丁壩	閘門	其他	開工 年月	預定 完工 Scheduled Completion Month	實際 完工 Actual Completed Month	預定	實際	超前	符合	落後
Embank- ment (公尺)	Riverbank Protection (公尺)	Spur Dam (座)	Gate (座)	Others	Starting Month	Completion Month	Completed Month	Scheduled	Actual	Lead (件)	Accord (件)	Delay (件)
(m)	(m)	(set)	(set)					(%)	(%)	(case)	(case)	(case)
111年度東區河濱公園土木暨災後復原預約維護工程					112.03	113.03		97.14	97.14		✓	
河濱公園路面(南區)暨災後復原(景美溪北新橋至新店溪永福橋段)預約維護工程					112.04	113.01		98.00	98.00		✓	
北區河濱公園土木暨災後復原預約維護工程					112.04	113.01		92.36	92.36		✓	
全市河濱公園疏散門及堤頂擋水門等維護檢修工程					112.04	112.12	112.12	100.00	100.00		✓	
優化河濱公園品質，打造河域文化學習場域為規畫目標，以生態工法辦理指南溪(北政國中至指南溪景美溪匯流口)護岸及高灘地改善工程					112.06	113.03		36.94	54.90	✓		
跨排放水路設施補強工程：51座					112.09	113.01		54.40	76.42	✓		
辦理本市轄管部分混凝土堤坡及護岸因施作年代久遠，設施老舊需辦理檢修並綠化					112.09	112.12	112.12	100.00	100.00		✓	
百齡左右岸鼎塊流失及沉箱不均勻沉陷，致護岸掏刷及自行車道開裂，辦理改善					112.09	113.03		47.31	67.48	✓		
配合本府社子島開發進度，為確保社子島整體開發前既有防洪排水功能安全無虞，進行既有堤防沉陷、臨時抽水站之排放鋼管及既有舊堤破損區域改善					112.10	113.05		14.44	14.45	✓		
辦理全市堤防延壽工程					112.10	113.03		16.52	79.74	✓		

Source: Hydraulic Engineering Office

表9 抽水站新建、擴建工程

112年12月

主辦工程機關	預算年度	工程名稱	工程費	工程內容		
				抽水機		
				Pump Set		
Sponsor	Budget Year	Construction Name	Construction Expense (萬元)	數量 Number (座)	口徑 caliber (吋)	抽水量 Pumping Capacity (立方公尺/秒)
			NT\$10 000	(set)	-	(m ³ /sec)
		總 計	103,259	-	-	-
水利工程處 Hydraulic Engineering Office	111	1. 111-112年度抽水站建物及設施檢修工程(第1標)	3,759	-	-	-
	112	2. 112年度全市沉水泵吊視檢修工程	528	-	-	-
	112	3. 112年度全市抽水站建物及鋼鐵件預約維護檢修工程	952	-	-	-
	112	4. 112年度抽水站前池及閘閥門周邊清疏工程	1,125	-	-	-
	112	5. 濱江及大直抽水站機組更新暨陽光等抽水站周邊設備更新工程	47,161	-	-	-
	112	6. 大坑、四分溪等5座抽水站附屬設備及發電機檢修工程	345	-	-	-
	112	7. 112年度全市4.5CMS以下沉水泵吊視檢修工程	390	-	-	-
	112	8. 洲美抽水站重力閘門新設工程	589	-	-	-
	112	9. 成功、忠孝及福德抽水站機組更新暨社臨九等抽水站周邊設備更新工程	47,268	-	-	-
	112	10. 抽水站水位顯示看板及水位計移接工程	1,141	-	-	-

資料來源：水利工程處。

Table 9 Rainwater Pump Station New Constructions and Expansion Works

December 2023

Construction Project				工期 Project Period			施工進度 Progress				
發電機 Electric Generator		抽水機房 Pump Set Room		開工 年月	預定 完工	實際 完工	預定	實際	超前	符合	落後
數量 Number (座)	馬力 Horse- power (匹)	數量 Number (座)	面積 Area (平方 公尺)	Starting Month	Scheduled Completion Month	Actual Completed Month	Scheduled	Actual	Lead (件)	Accord (件)	Delay (件)
(set)	(hp)	(set)	(m ²)				(%)	(%)	(case)	(case)	(case)
-	-	-	-	--	--	--	--	--	2	7	1
主要施作內容以牆面滲水為大宗需施工工項，其次工項包含磁磚剝落修繕、雨遮修繕等零星修繕				111.12	112.12	112.12	100.00	100.00		✓	
抽水站沉水泵浦拆卸、吊運、分解檢查、軸承機械軸封更新、線圈重繞及電力電纜線更新、水泵安裝、運轉及功能測試				112.02	112.12	112.12	100.00	100.00		✓	
辦理本市各抽水站機房整修及設施修復、更新或增設				112.02	112.12		100.00	92.42			✓
辦理抽水站前池及閘閥門周邊清疏工程				112.02	113.02		79.52	79.52		✓	
辦理濱江及大直抽水站機組更新暨陽光等抽水站周邊設備更新工程				112.07	114.10		4.98	4.98		✓	
辦理大坑、四分溪等5座抽水站附屬設備及發電機檢修工程				112.08	112.12	112.12	100.00	100.00		✓	
辦理112年度全市4.5CMS以下沉水泵吊視檢修工程				112.08	112.12	112.12	100.00	100.00		✓	
洲美抽水站於福國路與五分港溪交會處增設梯桿式重力閘門1座				112.09	112.12	112.12	100.00	100.00		✓	
辦理成功、忠孝及福德抽水站機組更新暨社臨九等抽水站周邊設備更新工程				112.08	115.08		0.11	0.43	✓		
辦理抽水站水位顯示看板及水位計移接工程				112.11	113.07		1.35	7.80	✓		

Source: Hydraulic Engineering Office.

表10 雨水下水道新建、改善工程

112年12月

主辦工程機關	預算年度	工程名稱	工程費
Sponsor	Budget Year	Construction Name	Construction Expense (萬元) NT\$10 000
		總 計	36,001
新建工程處 New Construction Office		新工處主辦工程合計	-
	110-113	1. 國家生技研究園區聯外道路工程	①-
	112	2. 洲美街人行道拓寬工程	①-
水利工程處 Hydraulic Engineering Office		水利處主辦工程合計	36,001
	111	3. 111年度全市雨水下水道結構修補預約維護工程	1,301
	112	4. 111年度雨水下水道緊急搶修預約維護工程(北區)(112年度續約)	2,314
	112	5. 111年度雨水下水道緊急搶修預約維護工程(南區)(112年度續約)	2,314
	112	6. (112)雨水下水道人孔調升降緊急搶修工程	1,152
	112	7. 111年度雨水下水道緊急搶修預約維護工程(東區)(112年度續約)	1,005
	112	8. (111)雨水下水道人孔調升降工程(北區)(112年度續約)	1,439
	112	9. 111年度雨水下水道預約維護工程(大安、中正區)(112年度續約)	3,244

Table 10 Rainwater Drainage System New Construction and Improvement Works

December 2023

工程內容 Construction Project			工期 Project Period			施工進度 Progress				
側溝	箱涵	管涵	開工 年月	預定 完工	實際 完工	預定	實際	超前	符合	落後
Side Ditch (公尺)	Box Culvet (公尺)	Pipe Culvet (公尺)	Starting Month	Scheduled Completion Month	Actual Completed Month	Scheduled (%)	Actual (%)	Lead (件) (case)	Accord (件) (case)	Delay (件) (case)
(m)	(m)	(m)								
2,304	-	-	--	--	--	--	--	4	17	1
2,266	-	-	--	--	--	--	--	1	1	-
2,152	-	-	111.02	114.03		23.42	37.48	✓		
114	-	-	112.02	113.05		43.00	43.00		✓	
38	-	-	--	--	--	--	--	3	16	1
雨水下水道結構修補工程			112.01	112.12	112.12	100.00	100.00		✓	
緊急搶修預約維護工程			112.01	112.12	112.12	100.00	100.00		✓	
緊急搶修預約維護工程			112.02	112.12	112.12	100.00	100.00		✓	
辦理雨水下水道人孔調升降及維護工程			112.02	112.12	112.12	100.00	100.00		✓	
緊急搶修預約維護工程			112.02	112.12	112.12	100.00	100.00		✓	
辦理雨水下水道人孔調升降工程			112.02	112.12	112.12	100.00	100.00		✓	
預約維護工程			112.03	113.02		95.00	95.00		✓	

表10 雨水下水道新建、改善工程（續）

112年12月

主辦工程機關	預算年度	工程名稱	工程費
Sponsor	Budget Year	Construction Name	Construction Expense (萬元) NT\$10 000
水利工程處 Hydraulic Engineering Office	112	10. 112年度雨水下水道預約維護工程(士林、大同區)	1,654
	112	11. 111年度雨水下水道預約維護工程(南港、內湖區)(112年度續約)	1,005
	112	12. (111)雨水下水道人孔調升降工程(南區)(112年度續約)	1,439
	112	13. 111年度雨水下水道預約維護工程(信義區)(112年度續約)	1,379
	112	14. 111年度雨水下水道預約維護工程(文山、萬華區)(112年度續約)	1,937
	112	15. 112年度北投區雨水下水道預約維護工程(第1標)	1,099
	112	16. 信義區東大排排水環境營造改善工程	1,550
	112	17. 112年度雨水下水道緊急搶修預約維護工程(南區)	916
	112	18. 雨水下水道結構修補工程(百齡集水區)	2,357
	112	19. 112年度雨水下水道緊急搶修預約維護工程(北區)	916
	112	20. 雨水下水道結構修補工程(景美等3集水區)	4,426
	112	21. 水磨坑溪上游環境暨排水改善工程(第1階段)	1,804
	112	22. 舊貴子坑溪下游環境暨排水改善工程	2,747

資料來源：新建工程處、水利工程處。

附註：①本項工程工程費包含於道路工程內。

Table 10 Rainwater Drainage System New Construction and Improvement Works (Cont.)

December 2023

工程內容 Construction Project			工期 Project Period			施工進度 Progress				
側溝	箱涵	管涵	開工 年月	預定 完工	實際 完工	預定	實際	超前	符合	落後
Side Ditch (公尺)	Box Culvet (公尺)	Pipe Culvet (公尺)	Starting Month	Scheduled Completion Month	Actual Completed Month	Scheduled	Actual	Lead (件)	Accord (件)	Delay (件)
(m)	(m)	(m)				(%)	(%)	(case)	(case)	(case)
預約維護工程			112.03	113.01		92.10	92.10		✓	
預約維護工程			112.03	112.12	112.12	100.00	100.00		✓	
辦理雨水下水道人孔調升降工程			112.03	112.12	112.12	100.00	100.00		✓	
預約維護工程			112.03	113.03		63.29	63.29		✓	
預約維護工程			112.04	113.04		65.00	65.00		✓	
預約維護工程			112.05	112.12	112.12	100.00	100.00		✓	
38	-	-	112.09	113.03		44.50	39.11			✓
緊急搶修預約維護工程			112.10	113.05		66.00	66.00		✓	
雨水下水道結構修補工程			112.10	113.04		21.08	21.08		✓	
緊急搶修預約維護工程			112.10	113.05		54.58	54.58		✓	
景美、景福及景後街集水區雨水 下水道幹(支)線結構修補			112.11	113.11		5.05	7.63	✓		
既有混凝土欄杆及地坪打除破碎 91.63m ³ 、渠底淺灘營造280m、入 口環境營造21.2m ² 、地坪美化工程 410m ² 、新設鋼構護欄371m			112.11	113.04		15.73	27.61	✓		
入口景石及意象：2座，再生瀝青 鋪面：869.47m ² ，木屑步道：90m ，固化土鋪面：903m ² ，平台：3座 ，水質淨化設施：1座			112.12	113.07		3.94	4.08	✓		

Source: New Construction Office, Hydraulic Engineering Office.

Note: ①The Construction Expense is included in the road project expenditure.

表11 公園綠地新建、改善工程

112年12月

主辦工程機關	預算年度	工程名稱	工程費	總面積	土木工程						
					廣場	遊戲地坪	園路人行道	座椅	涼亭	花架	欄杆阻車
			Construction Expense (萬元)	Total Area (平方公尺)	Plaza (平方公尺)	Game Area (平方公尺)	Side-walk (平方公尺)	Chair (座)	Arbor (座)	Flower Shelf (處)	Baluster Arrestment Car (公尺)
Sponsor	Budget Year	Construction Name	NT\$10 000	(m ²)	(m ²)	(m ²)	(m ²)	(no.)	(no.)	(no.)	(m)
		總計	34,884	-	3,502	3,767	11,764	117	4	2	2,305
		公園處主辦工程合計	27,988	-	3,502	3,767	11,764	117	4	2	2,305
公園路燈工程管理處 Parks and Street Lights Office	112	1. 112年度青年公園管理所所轄公園整建工程-中正區、萬華區及大安區公園整建工程(G-112-09-112108)	674	--	-	-	-	-	-	-	360
	111	2. 文化、豐年及同德公園景觀改善工程(G-111-09-111131)	4,959	--	2,631	1,104	1,347	37	4	1	86
	112	3. 112年度公園公廁改善工程(G-112-09-112100)	124	--	-	-	-	-	-	-	-
	112	4. 捷運北投會館周邊(大業路527巷)環境整體改造計畫(G-112-09-112090)	12,013	--	-	-	5,175	-	-	-	1,511
	112	5. 永昌(中正184號)公園擴建工程(G-112-09-112096)	1,600	--	390	65	600	8	-	-	-
	112	6. 112年度園藝管理所所轄公園整建工程-士林區公園整建工程(G-112-09-112101)	1,145	--	-	276	740	12	-	-	-
	112	7. 112年度陽明山公園管理所所轄公園整建工程-北投、士林區公園整建工程(G-112-09-112102)	1,300	--	-	197	1,232	1	-	-	116

Table 11 Park New Construction and Improvement Works

December 2023

Civil Engineering							園藝工程 Gardening Engineering		工期 Project Period			施工進度 Progress				
排水 溝	游泳 池	園 燈	兒童 遊具	體健 設施	球場 (運動 場)	無障 礙 坡道	鋪植 草皮	栽植 樹花木	開工 年月	預定 完工	實際 完工	預定 進度	實際 進度	超前	符合	落後
Gutter (公尺)	Swim- ming Pool (處)	Park Light (座)	Child's Game Tool (座)	Physically Healthy Facility (公尺)	Sta- dium (處)	Barrier- free Ramp (座)	Turfing (平方 公尺)	Planting Trees and Flowers (株)	Start- ing Month	Schedu- led Comple- tion Month	Actual Comple- ted Month	Sche- duled	Actual	Lead (件)	Ac- cord (件)	Delay (件)
(m)	(lot)	(set)	(set)	(m)	(lot)	(set)	(m ²)	(no.)				(%)	(%)	(case)	(case)	(case)
1,698	-	94	46	20	1	10	3,937	60,699	--	--	--	--	--	9	8	5
1,698	-	94	46	20	1	10	3,937	60,699	--	--	--	--	--	8	4	2
-	-	-	-	-	-	-	-	-	112.06	112.12	112.12	100.00	100.00			✓
343	-	69	16	11	-	4	2,442	32,478	111.05	112.12	112.12	100.00	100.00			✓
-	-	-	-	-	-	-	-	-	112.05	112.12	112.12	100.00	100.00			✓
1,199	-	-	-	-	-	-	978	16,529	112.03	113.08		39.77	39.77			✓
24	-	16	-	1	-	4	517	11,683	112.05	113.01		89.91	90.36			✓
33	-	-	2	1	-	-	-	-	112.05	113.01		85.87	94.41			✓
28	-	-	2	3	-	1	-	-	112.05	113.01		95.18	95.28			✓

表11 公園綠地新建、改善工程 (續1)

112年12月

主辦工程機關	預算年度	工程名稱	工程費	總面積	土木工程						
					廣場	遊戲地坪	園路人行道	座椅	涼亭	花架	欄杆阻車
			Construction Expense (萬元)	Total Area (平方公尺)	Plaza (平方公尺)	Game Area (平方公尺)	Side-walk (平方公尺)	Chair (座)	Arbor (座)	Flower Shelf (處)	Baluster Arrestment Car (公尺)
Sponsor	Budget Year	Construction Name	NT\$10 000	(m ²)	(m ²)	(m ²)	(m ²)	(no.)	(no.)	(no.)	(m)
公園路燈工程管理處 Parks and Street Lights Office	112	8. 112年度圓山公園管理所轄公園整建工程-中山區、松山區、大同區公園整建工程(G-112-09-112103)	1,153	--	-	688	849	14	-	-	170
	112	9. 112年兒童遊戲場改善工程(G-112-09-112104)	1,590	--	-	891	23	4	-	-	-
	112	10. 112年度花卉試驗中心所轄公園整建工程-內湖區公園整建工程(G-112-09-112106)	1,063	--	-	129	931	5	-	-	-
	112	11. 111年兒童遊戲場及附屬設施改善統包工程(112年續約)(G-111-09-111023-1)	200	--	120	-	90	20	-	-	-
	112	12. 山仔后(士林183號)公園整建工程(G-112-09-112112)	600	--	-	93	312	5	-	-	14
	112	13. 公園處辦公廳舍修繕工程(G-112-09-112113)	138	--	-	-	-	-	-	-	-
	112	14. 112年度南港公園管理所轄公園整建工程-南港區、信義區、文山區公園整建工程(G-112-09-112116)	1,430	--	361	324	466	11	-	1	48

Table 11 Park New Construction and Improvement Works (Cont. 1)

December 2023

Civil Engineering							園藝工程 Gardening Engineering		工期 Project Period			施工進度 Progress				
排水 溝	游泳 池	園 燈	兒童 遊具	體健 設施	球場 (運動 場)	無障 礙 坡道	鋪植 草皮	栽植 樹花木	開工 年月	預定 完工	實際 完工	預定 進度	實際 進度	超前	符合	落後
Gutter (公尺)	Swim- ming Pool (處)	Park Light (座)	Child's Game Tool (座)	Physically Healthy Facility (公尺)	Sta- dium (處)	Barrier- free Ramp (座)	Turfing (平方 公尺)	Planting Trees and Flowers (株)	Start- ing Month	Schedu- led Comple- tion Month	Actual Comple- ted Month	Sche- duled	Actual	Lead (件)	Ac- cord (件)	Delay (件)
(m)	(lot)	(set)	(set)	(m)	(lot)	(set)	(m ²)	(no.)				(%)	(%)	(case)	(case)	(case)
55	-	-	6	1	1	-	-	-	112.06	113.01		99.68	99.70	√		
-	-	-	6	-	-	-	-	-	112.06	113.01		87.14	90.84	√		
-	-	-	1	-	-	-	-	-	112.06	113.01		84.57	95.23	√		
-	-	-	10	-	-	-	-	-	112.07	113.02		81.01	81.56	√		
-	-	9	1	3	-	-	-	9	112.08	113.01		61.36	57.36			√
-	-	-	-	-	-	-	-	-	112.08	113.02		78.83	84.50	√		
17	-	-	2	-	-	1	-	-	112.08	113.01		94.49	91.77			√

表11 公園綠地新建、改善工程 (續2完)

112年12月

主辦工程機關	預算年度	工程名稱	工程費	總面積	土木工程						
					廣場	遊戲地坪	園路人行道	座椅	涼亭	花架	欄杆阻車
			Construction Expense (萬元)	Total Area (平方公尺)	Plaza (平方公尺)	Game Area (平方公尺)	Side-walk (平方公尺)	Chair (座)	Arbor (座)	Flower Shelf (處)	Baluster Arrestment Car (公尺)
Sponsor	Budget Year	Construction Name	NT\$10 000	(m ²)	(m ²)	(m ²)	(m ²)	(no.)	(no.)	(no.)	(m)
水利工程處		水利處主辦工程合計	6,895	--	-	-	-	-	-	-	-
Hydraulic Engineering Office	112	15. 111年度全市河濱公園樹木及景觀預約維護工程(112年度續約)	700	--	-	-	-	-	-	-	-
	112	16. 111年度全市河濱公園綠化預約維護工程(112年度續約)	1,000	--	-	-	-	-	-	-	-
	112	17. 111年度全市河濱公園水電設施預約維護工程(112年度續約)(1)	383	--	-	-	-	-	-	-	-
	112	18. 112年度基隆河系河濱公園碼頭及廁所等設施颱風豪雨撤離工程	370	--	-	-	-	-	-	-	-
	112	19. 112年度全市河濱公園設施緊急修繕預約維護工程	1,387	--	-	-	-	-	-	-	-
	112	20. 112年度全市河濱公園花海工程	2,187	--	-	-	-	-	-	-	-
	112	21. 112年度全市河濱公園褐根病防治及其他病蟲害防治工程	122	--	-	-	-	-	-	-	-
	112	22. 112年度東區河濱公園指標系統暨里程碑更新工程	747	--	-	-	-	-	-	-	-

資料來源：公園路燈工程管理處、水利工程處。

Table 11 Park New Construction and Improvement Works (Cont. 2 End)

December 2023

Civil Engineering							園藝工程 Gardening Engineering		工期 Project Period			施工進度 Progress				
排水 溝	游泳 池	園 燈	兒童 遊具	體健 設施	球場 (運動 場)	無障 礙 坡道	鋪植 草皮	栽植 樹花木	開工 年月	預定 完工	實際 完工	預定 進度	實際 進度	超前	符合	落後
Gutter (公尺)	Swim- ming Pool (處)	Park Light (座)	Child's Game Tool (座)	Physically Healthy Facility (公尺)	Sta- dium (處)	Barrier- free Ramp (座)	Turfing (平方 公尺)	Planting Trees and Flowers (株)	Start- ing Month	Schedu- led Comple- tion Month	Actual Comple- ed Month	Sche- duled	Actual	Lead (件)	Ac- cord (件)	Delay (件)
(m)	(lot)	(set)	(set)	(m)	(lot)	(set)	(m ²)	(no.)				(%)	(%)	(case)	(case)	(case)
-	-	-	-	-	-	-	-	-	-	--	--	--	--	1	4	3
-	-	-	-	-	-	-	-	-	-	112.02	112.12	100.00	99.10			√
-	-	-	-	-	-	-	-	-	-	112.02	112.12	112.12	100.00	100.00		√
-	-	-	-	-	-	-	-	-	-	112.04	112.12	100.00	76.91			√
-	-	-	-	-	-	-	-	-	-	112.07	112.12	112.12	100.00	100.00		√
-	-	-	-	-	-	-	-	-	-	112.08	113.03	72.82	72.82			√
-	-	-	-	-	-	-	-	-	-	112.08	113.03	60.99	60.99			√
-	-	-	-	-	-	-	-	-	-	112.08	112.12	100.00	88.19			√
-	-	-	-	-	-	-	-	-	-	112.09	113.02	63.49	82.47	√		

表12 污水下水道新建、改善工程

112年12月

主辦工程機關	預算年度	工程名稱	工程費
Sponsor	Budget Year	Construction Name	Construction Expense (萬元) NT\$10 000
衛生下水道工程處 Sewerage Systems Office		總 計	154,055
	109-112	1. 109-112年東區分管網暨支管及用戶排水設備統包工程	36,270
	109-112	2. 109-112年西區分管網暨支管及用戶排水設備統包工程	18,879
	109-112	3. 109-112年南區分管網暨支管及用戶排水設備統包工程	19,400
	109-112	4. 109-112年北區分管網暨支管及用戶排水設備統包工程	37,311
	112	5. 112年東區污水管渠配合拆遷及後巷美化預約式工程	3,070
	112	6. 112年西區污水管渠配合拆遷及後巷美化預約式工程	2,700
	112	7. 112年南區污水管渠配合拆遷及後巷美化預約式工程	2,700
	112	8. 112年北區污水管渠配合拆遷及後巷美化預約式工程	2,970
	112-113	9. 提升接管率偏低區里暨環保局列管抽肥用戶污水接管統包工程	4,247
	111-112	10. 111-112年人孔框蓋更新預約式工程	2,500
	111-112	11. 111-112年臺北市污水下水道用戶補接管統包工程	4,006
	111-113	12. 臺北市第2期污水下水道主、次幹管管渠延壽統包工程(第一標)	4,622
	111-113	13. 臺北市第2期污水下水道主、次幹管管渠延壽統包工程(第二標)	4,553
	112	14. 112年東區污水管渠設施檢視及維護預約式工程	4,800
	112	15. 112年西區污水管渠設施檢視及維護預約式工程	6,000
	112	16. 112-114年東區分支管污水管渠設施檢視修繕及延壽統包工程	14
112	17. 112-114年西區分支管污水管渠設施檢視修繕及延壽統包工程	14	

資料來源：衛生下水道工程處。

Table 12 Sewerage System New Construction and Improvement Works

December 2023

工程內容 Construction Project							工期 Project Period			施工進度 Progress				
主幹管	次幹管	分支管	抽揚水站	人孔	清除孔	截流設施	開工年月	預定完工	實際完工	預定	實際	超前	符合	落後
Trunk	Sub-Trunk	Branch Pipeline	Pumping Station (座)	Man-hole (座)	Clean-out (座)	Interception Facilities (個)	Starting Month	Scheduled Completion Month	Completed Month	Scheduled (%)	Actual (%)	Lead (case)	Accord (case)	Delay (case)
(m)	(m)	(m)	(no.)	(no.)	(no.)	(no.)								
-	-	58,603	-	791	197	-	--	--	--	--	--	6	9	2
-	-	16,493	-	-	-	-	109.05	113.04		85.50	85.50		✓	
-	-	9,756	-	-	-	-	109.06	113.05		73.28	73.28		✓	
-	-	10,103	-	-	-	-	109.07	113.06		81.17	81.17		✓	
-	-	16,929	-	-	-	-	109.06	113.05		82.11	82.11		✓	
-	-	477	-	8	-	-	112.03	112.12	112.12	100.00	100.00		✓	
-	-	195	-	-	42	-	112.03	113.02		97.87	97.87		✓	
-	-	281	-	-	149	-	112.03	112.12	112.12	100.00	100.00		✓	
-	-	450	-	7	6	-	112.04	112.12	112.12	100.00	100.00		✓	
-	-	-	-	-	-	-	112.05	113.12		84.95	84.96	✓		
-	-	-	-	591	-	-	111.08	113.12		99.80	99.80		✓	
-	-	326	-	-	-	-	111.09	112.12		100.00	86.00			✓
-	-	-	-	-	-	-	111.10	113.12		48.00	69.00	✓		
-	-	-	-	-	-	-	111.10	113.12		48.00	54.00	✓		
-	-	3,593	-	185	-	-	112.02	112.12		100.00	99.99			✓
-	-	-	-	-	-	-	112.02	113.03		80.00	92.01	✓		
-	-	-	-	-	-	-	112.06	114.12		10.00	12.32	✓		
-	-	-	-	-	-	-	112.06	114.12		10.00	16.92	✓		

Source: Sewerage Systems Office.

表13 治山防災整體治理工程

112年12月

主辦工程機關	預算年度	工程名稱	工程費	工程內容			
				防砂壩	潛壩	丁壩	堤防
Sponsor	Budget Year	Construction Name	Construction Expense (萬元)	Against Granulated Substance Dam (座)	Sub-merged Dam (座)	Spur Dam (座)	Embankment (公尺)
			NT\$10 000	(set)	(set)	(set)	(m)
大地工程處 Geotechnical Engineering Office		總計	28,864	-	-	-	-
	112	1. 111年度臺北市山坡地溪溝更新預約式工程(北區)(112年續約)	2,190	-	-	-	-
	112	2. 112年度臺北市山坡地溪溝改善及設施維護工程	2,298	-	-	-	-
	112	3. 磺溪水岸復舊暨景觀營造工程	5,065	-	-	-	-
	111	4. 111年度臺北市山坡地邊坡(南區)暨農業環境維護預約式工程(112年續約)	3,650	-	-	-	-
	112	5. 112年度臺北市山區道路緊急處理工程(士林及南港區)	4,079	-	-	-	-
	112	6. 112年度臺北市山區道路預約式維護工程(北投及信義區)	4,626	-	-	-	-
	112	7. 111年度山區道路AC路面銑鋪及改善維護預約式工程(112年續約)	4,214	-	-	-	-
	112	8. 112年度登山步道周邊改善工程	310	-	-	-	-
	112	9. 112年度森林遊憩場域整建工程	2,432	-	-	-	-

表14 污水下水道用戶接管概況

年(月)別		當年(月)污水處理戶數(戶) No. of Households Served by Wastewater Collection in Each Year (Month) (no.)			
		總計	公共污水下水道 門牌用戶接管戶數	建築物自設專用污 水下水道設置戶數	建築物自設污水處理 設施設置戶數
Year (Month)		Grand Total	Public Sanitary Sewers	Specific Sanitary Sewers	Households with Building Sewage Processing Facilities
民國 91 年	2002	41 852	37 885	1 478	2 489
民國 92 年	2003	34 718	31 928	1 684	1 106
民國 93 年	2004	39 930	37 991	1 081	858
民國 94 年	2005	47 585	44 936	1 251	1 398
民國 95 年	2006	29 132	25 798	1 224	2 110
民國 96 年	2007	34 430	32 513	-960	2 877
民國 97 年	2008	42 775	40 010	1 172	1 593
民國 98 年	2009	34 635	33 300	216	1 119
民國 99 年	2010	41 663	40 902	163	598
民國 100 年	2011	31 993	31 237	3	753
民國 101 年	2012	31 442	30 822	1	619
民國 102 年	2013	24 543	24 145	2	396
民國 103 年	2014	21 825	21 638	-	187
民國 104 年	2015	12 391	12 265	-	126
民國 105 年	2016	10 584	10 475	-	109
民國 106 年	2017	10 468	10 357	-	111
民國 107 年	2018	12 564	12 528	-	36
民國 108 年	2019	27 687	63 367	-25 232	-10 448
民國 109 年	2020	7 972	8 103	-1	-130
民國 110 年	2021	10 588	10 570	-	18
民國 111 年	2022	10 744	10 724	-	20
12月	Dec.	333	331	-	2
民國 112 年	2023	11 383	13 647	-2,277	13
1月	Jan.	825	825	-	-
2月	Feb.	915	915	-	-
3月	Mar.	-1,260	1 005	-2,266	1
4月	Apr.	622	621	-	1
5月	May	857	855	-	2
6月	June	1,133	1 132	-	1
7月	July	1,277	1 276	-	1
8月	Aug.	1,075	1 071	-	4
9月	Sep.	1,456	1 456	-	-
10月	Oct.	1,852	1 850	-	2
11月	Nov.	1,204	1 204	-	-
12月	Dec.	1,427	1 437	-11	1

資料來源：衛生下水道工程處。

說明：(1)污水處理率=累計污水處理戶數(a)×戶量/人口數×100，103年以前戶量以4計算。自99年起比率超過100%者，以100%表示。

(2)門牌戶數接管普及率 $g=b/d \times 100$ ，108年4月以前 $g=(b+c)/d \times 100$ 。

(3)96年、108年、109年清查資料，扣除重複列計者，致用戶數為負值或減少。

Table 14 Overview of Household Sewerage System Connections

期底累計污水處理戶數 (戶) Accumulated No. of Households Served by Wastewater Collection (no.)				門牌 總戶數 (戶) No. of Doorplates (no.) d	污水處理率 Percentage of Population Served by Wastewater Collection	門牌戶數 接管普及率 Doorplate Sewer Connection Rate (%) g
總計	公共污水下水道 門牌用戶接管戶數	建築物自設專用污水 下水道設置戶數	建築物自設污水處理 設施設置戶數			
Grend Total a	Public Sanitary Sewers b	Special Sanitary Sewers c	Households with Building Sewage Processing Facilities			
412 745	383 828	22 869	6 048	943 876	62.49	43.09
447 463	415 756	24 553	7 154	981 847	68.13	44.84
487 393	453 747	25 634	8 012	988 693	74.34	48.49
534 978	498 683	26 885	9 410	987 274	81.79	53.23
564 110	524 481	28 109	11 520	987 274	85.72	55.97
598 540	556 994	27 149	14 397	1 033 315	91.06	56.53
641 315	597 004	28 321	15 990	1 035 299	97.80	60.40
675 950	630 304	28 537	17 109	1 062 320	103.70	62.02
717 613	671 206	28 700	17 707	1 068 561	100.00	65.50
749 606	702 443	28 703	18 460	1 076 178	100.00	67.94
781 048	733 265	28 704	19 079	1 082 773	100.00	70.37
805 591	757 410	28 706	19 475	1 087 747	100.00	72.27
827 416	779 048	28 706	19 662	1 094 032	100.00	73.83
839 807	791 313	28 706	19 788	1 099 882	80.42	74.56
850 391	801 788	28 706	19 897	1 104 774	81.07	75.17
860 859	812 145	28 706	20 008	1 111 127	81.81	75.68
873 423	824 673	28 706	20 044	1 114 906	82.81	76.54
901 110	888 040	3 474	9 596	1 117 782	84.83	79.45
909 082	896 143	3 473	9 466	1 120 148	85.58	80.00
919 670	906 713	3 473	9 484	1 125 327	87.44	80.57
930 414	917 437	3 473	9 504	1 129 668	88.52	81.21
930 414	917 437	3 473	9 504	1 129 668	88.52	81.21
941 797	931 084	1 196	9 517	1 135 392	88.48	82.01
931 239	918 262	3 473	9 504	1 129 708	88.33	81.28
932 154	919 177	3 473	9 504	1 129 740	88.34	81.36
930 894	920 182	1 207	9 505	1 130 832	88.06	81.37
931 516	920 803	1 207	9 506	1 130 439	87.99	81.46
932 373	921 658	1 207	9 508	1 131 526	87.95	81.45
933 506	922 790	1 207	9 509	1 131 763	87.96	81.54
934 783	924 066	1 207	9 510	1 133 330	87.99	81.54
935 858	925 137	1 207	9 514	1 133 384	88.11	81.63
937 314	926 593	1 207	9 514	1 133 812	88.26	81.72
939 166	928 443	1 207	9 516	1 134 362	88.35	81.85
940 370	929 647	1 207	9 516	1 135 046	88.42	81.90
941 797	931 084	1 196	9 517	1 135 392	88.48	82.01

Source: Sewerage Systems Office.

Explanation: 1. Percentage of Population Served by Wastewater Collection = Accumulated No. of Households Served by Wastewater Collection(a) × Household Mean Size / Population × 100. Before 2014, Household Mean Size was 4. From 2010 onward, the figures exceeding 100% were showed 100%.

2. Doorplate Sewer Connection Rate g= b/d×100. Before April 2019, g=(b+c)/d×100.

3. In 2007, 2019 and 2020, repeated calculated numbers of households were deducted, which results a negative number or a decrease in the amount.

表15 公園綠地

單位：處、平方公尺

年底及區別 End of Year & District				已開闢公園綠地					
				總計 Grand Total		公 園 Parks		綠 地 Green Fields	
				處數 no.	面積 area	處數 no.	面積 area	處數 no.	面積 area
民國 87 年 底	End of 1998	660	11 375 178	452	6 398 546	156	497 422		
民國 88 年 底	End of 1999	683	11 765 710	463	6 628 170	168	653 065		
民國 89 年 底	End of 2000	702	12 201 274	470	6 746 291	174	690 698		
民國 90 年 底	End of 2001	726	12 643 384	484	7 144 069	184	729 714		
民國 91 年 底	End of 2002	745	12 723 060	496	7 210 701	188	733 779		
民國 92 年 底	End of 2003	757	12 773 055	504	7 237 804	191	743 565		
民國 93 年 底	End of 2004	765	12 983 800	512	7 362 764	188	712 630		
民國 94 年 底	End of 2005	773	13 098 871	518	7 421 787	190	711 236		
民國 95 年 底	End of 2006	784	13 246 975	524	7 522 538	192	712 296		
民國 96 年 底	End of 2007	794	13 441 988	531	7 682 047	192	712 796		
民國 97 年 底	End of 2008	804	13 525 134	536	7 773 009	195	690 415		
民國 98 年 底	End of 2009	813	13 508 871	542	7 772 495	198	673 026		
民國 99 年 底	End of 2010	821	13 529 929	547	7 782 650	200	683 749		
民國 100 年 底	End of 2011	833	13 643 094	551	7 898 079	206	676 185		
民國 101 年 底	End of 2012	838	13 667 760	556	7 932 743	206	668 463		
民國 102 年 底	End of 2013	843	13 687 731	564	7 955 002	203	666 175		
民國 103 年 底	End of 2014	851	13 748 610	569	8 000 077	205	680 430		
民國 104 年 底	End of 2015	857	13 805 960	573	8 062 480	206	674 507		
民國 105 年 底	End of 2016	861	14 329 914	576	8 582 016	207	678 257		
民國 106 年 底	End of 2017	871	14 352 093	581	8 586 192	211	684 639		
民國 107 年 底	End of 2018	930	15 440 822	601	9 422 086	212	682 141		
民國 108 年 底	End of 2019	961	15 679 559	607	9 579 806	214	677 390		
民國 109 年 底	End of 2020	976	16 078 307	623	9 978 903	213	674 861		
民國 110 年 底	End of 2021	994	18 072 802	635	10 183 670	218	624 051		
民國 111 年 底	End of 2022	1 007	18 190 174	656	10 345 827	210	579 266		
民國 112 年 底	End of 2023	1 017	18 225 567	663	10 355 442	211	578 956		
松山區	SongShan	53	993 844	48	188 050	2	3 344		
信義區	XinYi	88	589 313	56	457 812	22	43 905		
大安區	DaAn	71	633 713	64	624 816	7	8 897		
中山區	ZhongShan	101	1 764 953	70	772 609	23	39 419		
中正區	ZhongZheng	36	953 654	22	551 946	2	20 720		
大同區	DaTong	40	441 991	20	126 974	4	4 681		
萬華區	WanHua	39	1 899 451	31	584 456	1	478		
文山區	WenShan	116	3 589 132	96	2 626 827	16	18 760		
南港區	NanGang	62	950 812	37	682 133	15	63 252		
內湖區	NeiHu	103	1 584 851	86	922 409	10	46 607		
士林區	ShiLin	118	2 193 548	53	991 021	42	77 414		
北投區	BeiTou	184	2 591 441	80	1 826 389	67	251 479		
跨區域	Others	6	38 864	-	-	-	-		

資料來源：公園路燈工程管理處、水利工程處。

附註：110年重新丈量河濱公園面積。

Table 15 Parks and Green Fields

Unit: number; m²

Constructed Parks and Green Fields								每人享有公園綠地面積 Per Capita Area of Parks and Green Fields
兒童遊樂場 Sport Spots for Children		廣場 Plaza		河濱公園 Riverside Parks		線形公園 Linear Parks		
處數 no.	面積 area	處數 no.	面積 area	處數 no.	面積 area	處數 no.	面積 area	
11	15 552	19	128 708	22	4 334 950	-	-	4.31
11	15 552	19	128 501	22	4 340 422	-	-	4.45
11	15 552	23	141 777	24	4 606 956	-	-	4.61
11	15 874	23	146 771	24	4 606 956	-	-	4.80
11	15 874	26	155 750	24	4 606 956	-	-	4.82
11	15 874	26	157 156	25	4 618 656	-	-	4.86
11	15 874	29	174 980	25	4 717 552	-	-	4.95
11	16 030	29	152 429	25	4 797 389	-	-	5.01
11	16 030	29	152 382	28	4 843 729	-	-	5.03
11	16 030	32	173 641	28	4 857 474	-	-	5.11
11	16 030	34	188 206	28	4 857 474	-	-	5.16
10	15 080	35	190 796	28	4 857 474	-	-	5.18
10	15 080	36	190 976	28	4 857 474	-	-	5.17
10	15 080	38	196 276	28	4 857 474	-	-	5.15
10	15 080	38	194 000	28	4 857 474	-	-	5.11
10	15 080	38	194 000	28	4 857 474	-	-	5.09
10	15 080	39	195 549	28	4 857 474	-	-	5.09
10	15 080	40	196 419	28	4 857 474	-	-	5.10
10	15 082	40	197 085	28	4 857 474	-	-	5.32
10	15 082	41	208 706	28	4 857 474	-	-	5.35
8	13 612	44	212 828	28	4 857 474	37	252 681	5.79
8	13 612	45	215 345	28	4 857 474	59	335 932	5.93
8	13 612	45	217 525	28	4 857 474	59	335 932	6.18
8	13 612	46	232 398	28	6 683 139	59	335 932	7.16
8	13 612	46	232 398	28	6 683 139	59	335 932	7.33
8	13 612	48	258 486	28	6 683 139	59	335 932	7.26
-	-	1	864	2	801 586	-	-	5.14
-	-	10	87 596	-	-	-	-	2.85
-	-	-	-	-	-	-	-	2.17
-	-	2	4 529	3	942 102	3	6 294	8.16
-	-	10	105 298	1	273 320	1	2 370	6.35
-	-	10	16 680	1	265 993	5	27 663	3.69
-	-	2	15 060	5	1 299 457	-	-	10.94
-	-	-	-	4	943 545	-	-	13.79
6	11 927	2	3 941	2	189 559	-	-	8.34
-	-	4	5 489	3	610 346	-	-	5.74
1	908	4	10 570	5	1 032 537	13	81 098	8.22
1	777	3	8 459	2	324 694	31	179 643	10.69
-	-	-	-	-	-	6	38 864	-

Source: Parks and Street Lights Office, Hydraulic Engineering Office.

Note: In 2021, the areas of Riverside Parks were remeasured.

表16 現有路燈盞數
Table 16 Number of Street Lights

單位：盞		Unit: set					
年(月)底別	總計	複金屬燈 (含水銀燈) Metal Halide Light (Include Mercury Vapour Light)	鈉光燈 Sodium Light	日光燈 Fluorescent Light	LED燈 LED Light	其他 Others	
End of Year(Month)	Grend Total						
民國 91 年底 End of 2002	124 493	84 458	32 435	7 598	-	2	
民國 92 年底 End of 2003	131 044	73 680	48 415	8 865	-	84	
民國 93 年底 End of 2004	134 828	75 006	50 075	9 204	55	488	
民國 94 年底 End of 2005	135 823	75 273	50 816	9 188	58	488	
民國 95 年底 End of 2006	140 320	76 095	54 320	9 469	58	378	
民國 96 年底 End of 2007	143 345	76 470	55 929	10 102	724	120	
民國 97 年底 End of 2008	144 145	79 085	53 394	8 212	1 250	2 204	
民國 98 年底 End of 2009	145 508	79 758	54 123	8 230	1 285	2 112	
民國 99 年底 End of 2010	146 791	80 198	54 966	8 230	1 285	2 112	
民國 100 年底 End of 2011	148 213	80 931	55 716	8 169	1 285	2 112	
民國 101 年底 End of 2012	149 535	76 803	56 049	8 066	1 897	6 720	
民國 102 年底 End of 2013	151 248	38 647	61 997	7 196	41 452	1 956	
民國 103 年底 End of 2014	154 305	11 328	61 859	7 899	70 400	2 819	
民國 104 年底 End of 2015	155 501	10 148	61 845	7 846	73 323	2 339	
民國 105 年底 End of 2016	157 696	6 836	60 898	7 587	80 036	2 339	
民國 106 年底 End of 2017	159 546	4 948	56 808	7 587	87 864	2 339	
民國 107 年底 End of 2018	162 834	5 168	32 209	7 869	114 921	2 667	
民國 108 年底 End of 2019	164 143	2 749	10 164	5 796	143 143	2 291	
民國 109 年底 End of 2020	168 233	441	4 043	435	163 088	226	
民國 110 年底 End of 2021	170 328	387	3 816	294	165 655	176	
民國 111 年底 End of 2022	171 938	360	3 553	66	167 750	209	
12月底 End of Dec.	171 938	360	3 553	66	167 750	209	
民國 112 年底 End of 2023	172 848	202	2 786	66	169 586	208	
1月底 End of Jan.	171 938	360	3 076	66	168 228	208	
2月底 End of Feb.	171 938	360	3 076	66	168 228	208	
3月底 End of Mar.	171 938	360	3 076	66	168 228	208	
4月底 End of Apr.	172 192	360	3 068	66	168 490	208	
5月底 End of May	172 192	360	3 068	66	168 490	208	
6月底 End of June	172 192	360	3 068	66	168 490	208	
7月底 End of July	172 192	360	3 068	66	168 490	208	
8月底 End of Aug.	172 848	202	2 786	66	169 586	208	
9月底 End of Sep.	172 848	202	2 786	66	169 586	208	
10月底 End of Oct.	172 848	202	2 786	66	169 586	208	
11月底 End of Nov.	172 848	202	2 786	66	169 586	208	
12月底 End of Dec.	172 848	202	2 786	66	169 586	208	
112年12月底較上年同期增減% Annual Change Rate(%)	0.53	-43.89	-21.59	-	1.09	-0.48	

資料來源：公園路燈工程管理處。

說明：1.本表以台灣電力公司供電之盞數計列。

2.97年起路燈種類重新歸類計算，無法銜接。

Explanation: 1.This table is calculated based on lamps powered by Taiwan Power Company.

2.Street lights were reclassified since 2008, figures are not directly comparable to previous years.

表17 登山步道

112年12月底

區別(編號) District (No.)	登山步道路線 Hiking Trail	起迄點 Start Point/End Point	總長(公尺) Length (m)
總計		154 條	117 625
信義區小計		24 條	13 020
(XY-01)	虎山溪步道	慈惠堂→真光禪寺→復興園	950
(XY-02)	虎山山腰步道	復興園→山神廟叉路	527
(XY-03)	虎山自然步道	慈惠堂→山神廟→南港山稜線叉路口	1 100
(XY-04)	虎山生態步道	虎山400m涼亭→王家土雞城叉路口	480
(XY-05)	虎山復興園步道	復興園→瑤池宮	580
(XY-06)	美的世界社區步道	瑤池宮→松山路673號美的世界社區(增長180m)	500
(XY-07)	虎山120高地步道	福德街221巷→虎山120高地	238
(XY-08)	虎山峰下方步道	福德街221巷→虎山峰下涼亭	157
(XY-09)	虎山峰前方步道	福德街221巷→虎山峰前涼亭	220
(XY-10)	虎山奉天宮步道	奉天宮→松山路679-1號	890
(XY-11)	虎山吉福宮步道	福德街51巷→虎山120高地	509
(XY-12)	吉福宮叉路步道	吉福宮上方右叉路→涼亭右轉下福德街51巷	322
(XY-13)	象山北星寶宮步道	靈雲宮→山頂→北星寶宮叉路	824
(XY-14)	天寶聖道宮步道	北星寶宮→天寶聖道宮	408
(XY-15)	拇指山步道	拇指山登山口→北星寶宮	1 355
(XY-16)	北臺慈惠堂步道	北臺慈惠堂→南港山親山步道三叉路	150
(XY-17)	永春崗顏子廟步道	永春崗公園→顏子廟	220
(XY-18)	象山永春崗步道	松山路650巷超市旁→象山頂前南港山叉路口(含入口意象範圍)	850
(XY-19)	象山一線天步道	象山990m巨石叉路→一線天→75m叉路口	822
(XY-20)	市立療養院步道	療養院→稜線(象山親山460m)(含入口意象範圍)	233
(XY-21)	象山自然步道	市療羽球場→象山煙火平臺	400
(XY-22)	石泉巖步道	石泉巖→中正巖	289
(XY-23)	糶米古道	吳興街600巷→極樂公墓	446
(XY-24)	豹山溪步道	豹山拆遷整治區前往上至第一座橋 (第一座橋至靈隱寺前尚未施作)	550
中山區小計		3 條	3 024
(CS-01)	復興電臺線步道	中山北路5段282巷→劍潭山稜線	700
(CS-02)	劍潭山稜線步道	劍潭山打印臺經老地方→通北街叉路口→軍營門口(延伸374m至軍營前)	1 574
(CS-03)	文間山步道	臨溪路100巷口→劍南路支線道路→文間山出口	750

Table 17 Hiking Trails (Cont. 1)

End of December 2023

區別(編號) District (No.)	登山步道路線 Hiking Trail	起迄點 Start Point/End Point	總長(公尺) Length (m)
文山區小計		30 條	19 529
(WS-A1)	試院支線步道	考試院上方涼亭→仙跡岩足跡步道叉路(含木柵路1段23號旁入口路段)	452
(WS-A2)	景興國小支線步道	親山步道915m景興國小叉路口→景興國小	368
(WS-A3)	溝子口支線步道	(往光輝路口)樓梯盡頭→親山步道1300m海巡署叉路口→主稜線及景興國小支線轉角	868
(WS-A4)	麥田支線步道	麥田山莊→仙跡岩稜線(含福德宮304巷支線)	413
(WS-A5)	海巡署支線	興隆路三段304巷25號勞保局倉庫前→溝子口步道上方向牌	600
(WS-A6)	指南宮步道	指南宮33巷牌樓步道口→指南慈惠堂前方指向牌	900
(WS-A7)	仙跡岩主稜線	溝子口支線及海巡署支線三叉路口→主稜線及景興國小支線轉角	400
(WS-A8)	指南慈惠堂步道	指南路三段→指南慈惠堂再接商店街至獅子亭前方涼亭	750
(WS-01)	大成殿步道	指南路三段步道口→指南路三段157巷步道口	605
(WS-02)	猴山岳步道	指南宮後山猴山岳步道口→新光路	602
(WS-03)	茶推廣中心步道	茶業推廣中心停車場→指南路三段	760
(WS-04)	健康步道	茶業推廣中心步道口→私人工寮旁	414
(WS-05)	壺穴步道	茶壺站對面寒舍入口→壺穴吊橋	550
(WS-06)	小天空步道	茶展中心停車場旁→邀月餐廳門口	200
(WS-07)	飛龍步道	政治大學環山二道→樟山寺	960
(WS-08)	救千宮步道	樟山寺→混元宮前高速公路涵洞下步道口	1 029
(WS-09)	指南國小步道	指南國小→樟山寺前叉路口	686
(WS-10)	拖板嶺步道	指南國小→纜車貓空站	1 320
(WS-11)	貓空越嶺步道	纜車貓空站對面步道口→稜線上十字路口	800
(WS-12)	樟樹步道	指南路三段34巷步道口→大觀園後方停車場(十談茶支線160m)	1 100
(WS-13)	楓林步道	樟樹步道楓林支線叉路口→指南路談天園對面步道口(含涼亭範圍)	160
(WS-14)	石獅腳步道	德興茶園旁步道口→指南路三段34巷27號旁步道口	350
(WS-15)	老樟樹步道	樟樹步道老樟樹叉路口→繞一圈至前方80m出口	70
(WS-16)	樟湖步道	指南路3段38巷涵鈺軒→指南路3段34巷步道口(公車樟山寺站旁)	2 500
(WS-17)	待老坑步道	樟湖步道待老坑叉路→待老坑山至老泉街26巷優人神鼓	522
(WS-18)	登高步道	明德宮對面步道口→望遠亭	100
(WS-19)	中埔山榕樹步道	辛亥路四段21巷步道口→石板鋪面終點	250
(WS-20)	軍功山步道	軍功山世界山莊登山口→中埔山東峰步道交界處	600
(WS-21)	中埔山東峰步道	軍功山步道交界處→中埔山東峰→辛亥路水泥陡坡終點	700
(WS-22)	土地公嶺步道	崇德街→安祿宮	500

表17 登山步道(續2)

112年12月底

區別(編號) District (No.)	登山步道路線 Hiking Trail	起迄點 Start Point/End Point	總長(公尺) Length (m)
南港區小計		13 條	11 459
(NG-01)	南港山(一)中華技術學院	中華技術學院→南港山鞍部→分界點	1 970
(NG-02)	南港山(二)北興宮	南港山鞍部→北興宮(含入口意象範圍)	685
(NG-03)	南港山(三)麗山橋口	研究院路四段50巷→南港山鞍部(含入口意象範圍)	1 175
(NG-04)	九五峰	南港山鞍部→姆指山山頂陵線	2 165
(NG-05)	更寮步道	舊莊街二段122巷→土庫岳→大豐產業道路	2 450
(NG-06)	栳寮步道	舊莊街二段232巷→魏靜時故居(含入口意象範圍)	440
(NG-07)	桂花林步道+2條支線	舊莊街二段添進茶園→南港茶葉製造示範廠第2停車場	495
(NG-08)	桂花吊橋步道+支線	舊莊街二段寶豐庭茶莊→舊莊路2段328號	305
(NG-09)	桂花吊橋親水步道	舊莊街二段寶樹橋旁→桂花吊橋	170
(NG-10)	桂花亭步道	桂花亭入口意象→舊莊街二段步道口(含入口意象範圍)	200
(NG-11)	明聖步道	無極明聖宮旁至國家生技園區範圍前	76
(NG-12)	余氏古厝步道	余氏古厝後方至桂花亭步道	328
(NG-13)	妙高臺步道	姆指山馬蹄形平臺-紫雲街75號	1 000
內湖區小計		24 條	24 672
(NH-01)	碧湖步道	內湖路三段碧湖步道口→新福本坑出口(葉氏祖廟前)(含步道兩端的入口意象範圍)	1 300
(NH-02)	大溝溪溪畔步道	大湖山莊街底大溝溪公園涼亭外→鯉魚山50m處相接	680
(NH-03)	圓覺寺步道	鯉魚山叉路→瀑布潭→圓覺寺步道口→峰碧塔門口	1 185
(NH-04)	鯉魚山步道	碧山路→葉氏祖廟(含入口意象範圍)	1 065
(NH-05)	碧山巖步道	碧山路23號→碧山巖	346
(NH-06)	忠勇山步道	慈聖宮→忠勇山頂	800
(NH-07)	忠勇山越嶺步道	碧山巖→忠勇山→林氏墓園→金龍產業道路	1 660
(NH-08)	大崙尾山步道圓明寺支線	大崙尾山打印臺→湧泉寺(圓明寺門前)	3 180
(NH-A1)	碧山露營場步道	碧山工作站→露營場	86
(NH-A2)	碧山露營場下方木棧道	碧山工作站→露營場+串連道(枕木步道交會)	272
(NH-A3)	碧山露營場枕木步道	碧山工作站→自然生態教室→營地側門	1 088
(NH-09)	白鷺鷥山步道	老公祠福佑宮→白鷺鷥山→金湖路268號進入(含入口意象範圍)	1 845

Table 17 Hiking Trails (Cont. 3)

End of December 2023

區別(編號) District (No.)	登山步道路線 Hiking Trail	起迄點 Start Point/End Point	總長(公尺) Length (m)
(NH-10)	康樂山步道	成功路5段山海寺牌樓→安泰街水源頭福德宮	1 470
(NH-11)	明舉山步道	安泰街打印臺→內溝溪生態展示館前	1 450
(NH-12)	康樂街步道	康樂街236號內溝里民活動中心→六角木造涼亭	383
(NH-13)	龍船岩步道碧山路支線	碧山路62號→龍船岩叉路口(福德宮)	368
(NH-14)	龍船岩步道開眼山支線	開眼山→龍船岩	554
(NH-15)	龍船岩步道五路財神廟支線	龍船岩叉路(福德宮)→五路財神廟	1 330
(NH-16)	金面山步道	內湖步道叉路→金龍里福德宮(剪刀石→小金面)	2 786
(NH-17)	採石場步道	環山路一段136巷底→打印臺前叉路(論劍亭上方)(含入口意象範圍)(136巷入口旁新設步道及涼亭)	730
(NH-18)	竹月寺步道	採石場步道40m叉路右經竹月寺→金面山稜線	1 080
(NH-19)	金面山68巷支線步道	環山路二段68巷底→金面山稜線泰安亭	464
(NH-20)	郭氏古厝步道	內湖文德路步道口→郭氏古厝	100
(NH-21)	大湖里步道	大溝溪親水公園入口旁	450
士林區小計		26 條	23 100
(SL-01)	風櫃嘴步道	溪山里至善路三段336巷51號至風櫃嘴步道口	614
(SL-02)	大崎頭步道	至善路三段370巷步道口至坪頂古圳清風亭	1 030
(SL-03)	坪頂古圳步道	至善路三段370巷29號步道口至平菁街95巷步道口	1 350
(SL-04)	鵝尾山步道礁坑橋支線(平溪步道)	至善路3段181巷5弄→平等國小旁平菁路105巷底	1 345
(SL-05)	鵝尾山步道簡厝支線	至善路三段277巷→至善路3段371巷20弄	303
(SL-06)	平菁步道	至善路三段71巷步道口→平菁街140號	929
(SL-07)	竹林步道	平菁路42巷禾豐餐廳停車場旁至公平橋	525
(SL-08)	永圳步道	永公路350巷反射境後直行到路底至圳溝邊(距公平橋300m)	320
(SL-09)	水管路步道	中山北路七段232巷1弄→愛富三街(含入口意象範圍)	2 600
(SL-10)	下竹林步道	中山北路七段190巷112號→仁民路	1 034
(SL-11)	婆婆橋步道	至善路二段266巷底→劍南路口圓明寺前(舊路200M)	555
(SL-12)	鄭成功廟步道	劍南路鄭成功廟旁→上方九蓮寺叉路	312
(SL-13)	大崙頭山步道	碧山路(含大崙湖周邊步道)→山頂	515
(SL-14)	大崙頭森林步道	碧溪產業道路1.7K森林步道口→稜線步道(含入口意象範圍)	833

表17 登山步道(續4)

112年12月底

區別(編號) District (No.)	登山步道路線 Hiking Trail	起迄點 Start Point/End Point	總長(公尺) Length (m)
(SL-15)	大崙頭自然步道	碧溪產業道路2.4K枕木步道口→稜線步道(含入口意象範圍)	620
(SL-16)	大崙頭北面步道	大崙頭山頂→碧山路50號民宅前	960
(SL-17)	望獅步道	藥用植物園旁→碧溪產業道路0+150	420
(SL-18)	瞭望臺步道	碧溪產道2.25K下方碎石步道→高架瞭望臺(2.45K)(含瞭望臺下方休憩平臺)	200
(SL-19)	碧溪步道	碧溪產業道路1.5K石頭屋→大崙尾山步道2120m+新增枕木步道390m+舊枕木70m+(靶場支線88m)	1 450
(SL-20)	翠山(靶場)步道	中社路二段路底至碧溪步道交會處	1 145
(SL-21)	大崙尾山中社路支線	中社路二段→山頂	870
(SL-22)	大崙尾山步道碧山路支線	碧山路→大崙尾山頂	740
(SL-23)	翠山街步道	中社路2段公車終點站旁至翠山街口雙福宮	200
(SL-24)	雙溪國小步道	雙溪國小旁步道口至中社路2段明溪街口	330
(SL-25)	雙溪溝古道	萬溪右線產業道路→五指山產業道路	900
(SL-26)	五指山古道	梅花山-大崙頭北面步道叉路口	3 000
北投區		34 條	22 821
(BT-01)	忠義山步道	忠義廟→親山步道打印臺	850
(BT-02)	楓丹白露步道	忠義山打印臺→楓丹白露社區前入口意象(含入口意象範圍)	450
(BT-03)	下青巒步道	貴子坑水保教室前→下青巒(復興三路)	1 727
(BT-04)	貴子坑步道	親山步道打印臺→貴子坑露營場對面步道口	1 330
(BT-05)	上清宮步道	復興三路212號→中清巒	880
(BT-06)	永春寮步道	復興三路300巷底→中正山產業道路中段(增長至上清宮對面水泥橋)(增長322m)	760
(BT-07)	永春寮溪步道	上清宮'旁步道口→復興三路310巷步道口	350
(BT-08)	白宮山莊步道	復興四路105巷10號→復興三路白宮山莊	520
(BT-09)	郵政訓練所步道	登山路61號→郵政訓練中心(含入口意象範圍)	906
(BT-10)	法雨寺步道	泉源產業道路→法雨寺+墓園支線(登山路40號至墓園邊200m)	924
(BT-11)	中正山親山步道	登山路立祥商店步道口→前行180m	180
(BT-12)	中正山嶺頭步道	拓印亭對面步道口→中正山停車場步道口	800
(BT-13)	青楓步道	大梯田旁步道口→竹子湖產業道路2K+650	300
(BT-14)	頂湖海芋步道	名陽畝農場旁步道口→海芋田景觀木橋	160
(BT-15)	猴炭步道	竹子湖路下切左轉→猴炭產業道路	350

Table 17 Hiking Trails (Cont. 5 End)

End of December 2023

區別(編號) District (No.)	登山步道路線 Hiking Trail	起迄點 Start Point/End Point	總長(公尺) Length (m)
(BT-16)	水尾巴拉卡步道	竹子湖水尾公車站→巴拉卡公路	518
(BT-17)	湖田國小步道	竹子湖9號→猴炭產業道路(1K+100)	650
(BT-18)	水車寮步道	湖田國小停車場旁步道口→大樹下土雞城步道口	550
(BT-19)	軍艦岩步道	陽明醫學院步道口→軍艦岩前叉路	500
(BT-20)	照明寺步道	軍艦岩下泥土步道→照明禪寺	1 230
(BT-21)	丹鳳山步道	照明寺旁丹鳳山入口→中和禪寺	1 300
(BT-22)	半嶺步道	(向前延伸至湖底路)紅檀前方30m步道口→欄杆橋頭福德宮	1 200
(BT-23)	橫嶺古道	湖山路一段步道口→紅檀停車場	800
(BT-24)	湖山國小步道	湖底路48號湖山國小旁→湖山路25之1號	568
(BT-25)	風尾步道	東昇路38號前步道口→東昇路68-15號	291
(BT-26)	泉源紗帽步道	泉源路232號上方路口至紗帽路10號巷口(對面至山谷下步道)	684
(BT-27)	淨水廠步道	泉源路260號淨水廠旁步道口→水圳步道邊	132
(BT-28)	鼎筆橋步道	鼎筆橋→東昇路(頂湖福德宮)	363
(BT-29)	陽峰古道	陽峰古道入口→鼎筆橋旁	1 100
(BT-30)	磺溪溫泉步道	行義路260巷天祥溫泉前步道口→行義路402巷皇池溫泉停車場旁步道口	750
(BT-31)	硫磺谷步道	東昇路往硫磺谷福德宮巷口→東昇路與行義路交會處(過磺港溪)	236
(BT-32)	忠義山步道-坪頂路支線	忠義山步道→坪頂路口(稻香路口)	800
(BT-33)	國華練習場至貴子坑步道	國華練習場至貴子坑步道	300
(BT-34)	湖山秘徑	四〇砲陣地樓梯前→涼亭(陽明山第二停車場)	362

資料來源：大地工程處。

Source: Geotechnical Engineering Office

表18 土地人口概況

Table 18 Land and Population

年(月)底別 End of Year(Month)	土地面積 Land (平方公里) (km ²)	戶籍戶數 No. of Households (戶) (no.)	人口數(人) Population (person)			人口密度 Population Density (人/平方公里) (person/ km ²)
			總計			
			總計 Grand Total	男 Male	女 Female	
民國 88 年底 End of 1999	271.7997	879 156	2 641 312	1 309 434	1 331 878	9 718
民國 89 年底 End of 2000	271.7997	888 560	2 646 474	1,309,308	1,337,166	9,737
民國 90 年底 End of 2001	271.7997	894 763	2 633 802	1 300 179	1 333 623	9 690
民國 91 年底 End of 2002	271.7997	906 988	2 641 856	1 301 458	1 340 398	9 720
民國 92 年底 End of 2003	271.7997	914 716	2 627 138	1 291 742	1 335 396	9 666
民國 93 年底 End of 2004	271.7997	923 325	2 622 472	1 286 303	1 336 169	9 649
民國 94 年底 End of 2005	271.7997	933 110	2 616 375	1 279 513	1 336 862	9 626
民國 95 年底 End of 2006	271.7997	941 317	2 632 242	1 282 691	1 349 551	9 684
民國 96 年底 End of 2007	271.7997	947 745	2 629 269	1 277 556	1 351 713	9 674
民國 97 年底 End of 2008	271.7997	958 433	2 622 923	1 270 948	1 351 975	9 650
民國 98 年底 End of 2009	271.7997	969 418	2 607 428	1 260 450	1 346 978	9 593
民國 99 年底 End of 2010	271.7997	983 237	2 618 772	1 262 554	1 356 218	9 635
民國 100 年底 End of 2011	271.7997	999 879	2 650 968	1 276 343	1 374 625	9 753
民國 101 年底 End of 2012	271.7997	1 017 063	2 673 226	1 285 361	1 387 865	9 835
民國 102 年底 End of 2013	271.7997	1 026 738	2 686 516	1 289 945	1 396 571	9 884
民國 103 年底 End of 2014	271.7997	1 037 402	2 702 315	1 295 636	1 406 679	9 942
民國 104 年底 End of 2015	271.7997	1 043 948	2 704 810	1 295 462	1 409 348	9 951
民國 105 年底 End of 2016	271.7997	1 047 284	2 695 704	1 289 510	1 406 194	9 918
民國 106 年底 End of 2017	271.7997	1 050 755	2 683 257	1 281 917	1 401 340	9 872
民國 107 年底 End of 2018	271.7997	1 056 233	2 668 572	1 273 375	1 395 197	9 818
民國 108 年底 End of 2019	271.7997	1 060 880	2 645 041	1 260 049	1 384 992	9 732
民國 109 年底 End of 2020	271.7997	1 061 000	2 602 418	1 238 618	1 363 800	9 575
民國 110 年底 End of 2021	271.7997	1 052 596	2 524 393	1 201 966	1 322 427	9 288
民國 111 年底 End of 2022	271.7997	1 050 981	2 480 681	1 177 022	1 303 659	9 127
12月底 End of Dec.	271.7997	1 050 981	2 480 681	1 177 022	1 303 659	9 127
民國 112 年底 End of 2023	271.7997	1 065 032	2 511 886	1 187 064	1 324 822	9 242
1月底 End of Jan.	271.7997	1 052 383	2 488 043	1 180 304	1 307 739	9 154
2月底 End of Feb.	271.7997	1 053 726	2 490 133	1 180 829	1 309 304	9 162
3月底 End of Mar.	271.7997	1 055 747	2 494 813	1 182 407	1 312 406	9 179
4月底 End of Apr.	271.7997	1 056 970	2 498 488	1 183 796	1 314 692	9 192
5月底 End of May	271.7997	1 058 590	2 501 988	1 185 015	1 316 973	9 205
6月底 End of June	271.7997	1 059 757	2 504 687	1 185 819	1 318 868	9 215
7月底 End of July	271.7997	1 060 491	2 507 143	1 186 600	1 320 543	9 224
8月底 End of Aug.	271.7997	1 061 928	2 506 788	1 186 136	1 320 652	9 223
9月底 End of Sep.	271.7997	1 063 881	2 506 251	1 185 453	1 320 798	9 221
10月底 End of Oct.	271.7997	1 064 283	2 508 658	1 186 177	1 322 481	9 230
11月底 End of Nov.	271.7997	1 064 629	2 509 894	1 186 475	1 323 419	9 234
12月底 End of Dec.	271.7997	1 065 032	2 511 886	1 187 064	1 324 822	9 242

資料來源：本府地政局、民政局。

Source: Department of Land, Department of Civil Affairs.

表19 臺灣地區營造工程物價指數

公式：採用拉式公式之變式

年(月)別 Year (Month)	總指數 General Index	水泥及其製品類 Cement & Related Products	砂石及級配類 Sand & Crashed Stone	磚瓦瓷類 Bricks & Tiles	金屬製品類 Metal Products	木材及其製品類 Timber & Related Products
項數 No of Items	115	7	3	5	21	5
權數(千分比) Weights(‰)	1,000	141.07	21.14	13.91	233.42	24.00
基期：民國110年=100		定 基 指 數				
民國 100年 2011	84.03	72.26	81.52	90.12	88.45	84.17
民國 101年 2012	84.73	75.71	84.64	94.79	84.46	82.34
民國 102年 2013	84.44	77.01	85.88	97.67	79.78	83.88
民國 103年 2014	85.99	82.05	97.25	100.37	77.98	87.78
民國 104年 2015	83.56	82.16	98.45	100.81	66.45	87.90
民國 105年 2016	82.15	77.79	96.43	100.02	65.90	84.10
民國 106年 2017	84.13	75.30	95.58	98.95	74.69	84.03
民國 107年 2018	86.95	77.64	96.00	97.84	82.61	89.24
民國 108年 2019	88.88	88.57	100.04	97.75	80.73	90.44
民國 109年 2020	90.14	95.97	101.19	98.53	77.63	89.86
民國 110年 2021	100.00	100.00	100.00	100.00	100.00	100.00
民國 111年 2022	107.36	112.91	103.32	105.43	105.69	110.46
12月 Dec.	107.92	118.47	104.53	107.80	100.97	111.88
民國 112年 2023						
1月 Jan.	108.69	119.56	104.80	107.86	102.68	111.49
2月 Feb.	109.21	119.98	104.96	108.07	103.53	110.69
3月 Mar.	109.49	120.07	105.03	108.08	104.32	110.46
4月 Apr.	109.60	120.16	105.04	108.24	103.89	110.29
5月 May	109.00	120.16	105.06	108.39	101.15	109.79
6月 June	108.76	120.27	105.06	108.51	99.76	108.51
7月 July	108.96	120.64	105.48	109.85	99.91	107.53
8月 Aug.	109.04	120.86	105.47	109.93	99.93	107.24
9月 Sep.	109.25	121.07	105.43	110.39	100.37	106.59
10月 Oct.	109.48	121.31	106.11	110.39	99.99	106.48
11月 Nov.	109.38	121.35	106.57	110.39	99.49	106.43
12月 Dec.	109.88	121.58	107.35	110.40	100.64	106.05
		年 增 率 (%)				
民國 100年 2011	3.32	-0.43	-3.08	2.13	7.33	10.91
民國 101年 2012	0.83	4.77	3.83	5.18	-4.51	-2.17
民國 102年 2013	-0.34	1.72	1.47	3.04	-5.54	1.87
民國 103年 2014	1.84	6.54	13.24	2.76	-2.26	4.65
民國 104年 2015	-2.83	0.13	1.23	0.44	-14.79	0.14
民國 105年 2016	-1.69	-5.32	-2.05	-0.78	-0.83	-4.32
民國 106年 2017	2.41	-3.20	-0.88	-1.07	13.34	-0.08
民國 107年 2018	3.35	3.11	0.44	-1.12	10.60	6.20
民國 108年 2019	2.22	14.08	4.21	-0.09	-2.28	1.34
民國 109年 2020	1.42	8.35	1.15	0.80	-3.84	-0.64
民國 110年 2021	10.94	4.20	-1.18	1.49	28.82	11.28
民國 111年 2022	7.36	12.91	3.32	5.43	5.69	10.46
12月 Dec.	4.52	13.30	4.23	6.70	-2.43	6.81
民國 112年 2023						
1月 Jan.	4.84	13.43	3.87	6.25	0.35	5.33
2月 Feb.	4.54	13.41	3.59	5.69	-0.84	3.59
3月 Mar.	2.44	12.49	2.66	3.63	-5.66	2.35
4月 Apr.	0.71	10.58	2.02	3.79	-9.69	0.89
5月 May	-0.05	7.08	1.51	2.98	-10.11	-1.50
6月 June	-0.24	5.50	1.42	2.78	-10.01	-3.09
7月 July	0.79	4.41	1.82	3.44	-4.98	-4.24
8月 Aug.	1.60	4.32	1.57	2.92	-1.95	-4.50
9月 Sep.	1.19	3.46	0.94	3.32	-2.54	-4.72
10月 Oct.	1.66	3.37	1.59	3.18	-1.60	-4.78
11月 Nov.	1.80	2.96	2.03	2.87	-0.34	-4.98
12月 Dec.	1.82	2.63	2.70	2.41	-0.33	-5.21

資料來源：行政院主計總處《物價統計月報》。

說明：由於受查者延誤或更正報價，最近3個月資料均可能修正。

Table 19 Indices of Construction Cost in Taiwan Area

Formula: Laspeyres's Formula

塑膠製品類 Plastic Products	油漆塗裝類 Paints	機電設備類 Electrical Equipment & Apparatus	瀝青及其製品類 Asphalt & Related Products	雜項類 Miscellaneous Products	勞務類 Services
8	4	16	2	15	29
19.55	9.30	120.19	19.07	57.58	340.76
Fixed Index					
Base Period : 2021=100					
72.57	89.06	89.97	97.58	86.31	85.01
75.39	94.07	89.42	104.09	88.97	86.18
78.78	95.89	88.50	106.01	90.62	86.98
80.97	97.01	88.53	105.98	92.29	88.52
78.71	96.81	86.14	100.79	92.26	89.65
78.58	96.59	83.60	97.17	92.45	89.69
81.95	96.25	87.05	96.40	93.44	90.08
84.33	97.49	89.64	97.15	94.75	90.59
85.41	98.10	89.46	100.28	96.05	91.73
87.23	98.19	89.10	97.74	97.01	94.02
100.00	100.00	100.00	100.00	100.00	100.00
102.49	104.48	110.22	113.19	107.81	105.36
99.47	105.94	111.32	118.77	110.06	106.64
100.24	106.07	111.93	119.74	110.52	106.87
101.03	106.07	112.94	119.74	110.66	107.26
102.00	106.07	112.97	119.74	110.54	107.47
101.16	106.07	113.33	119.57	111.81	107.78
100.38	106.07	113.53	118.71	112.29	107.84
100.31	106.00	113.09	118.71	113.58	108.08
100.23	106.00	113.00	117.51	113.70	108.47
100.59	106.01	113.31	117.51	113.89	108.48
101.70	106.01	113.45	117.70	113.97	108.61
101.14	106.07	113.77	117.82	113.25	109.43
99.09	106.33	113.25	117.82	113.11	r 109.75
99.47	106.33	113.56	117.82	113.18	110.16
Annual Change Rate (%)					
6.30	9.44	5.86	3.42	3.83	1.26
3.89	5.63	-0.61	6.67	3.08	1.38
4.50	1.93	-1.03	1.84	1.85	0.93
2.78	1.17	0.03	-0.03	1.84	1.77
-2.79	-0.21	-2.70	-4.90	-0.03	1.28
-0.17	-0.23	-2.95	-3.59	0.21	0.04
4.29	-0.35	4.13	-0.79	1.07	0.43
2.90	1.29	2.98	0.78	1.40	0.57
1.28	0.63	-0.20	3.22	1.37	1.26
2.13	0.09	-0.40	-2.53	1.00	2.50
14.64	1.84	12.23	2.31	3.08	6.36
2.49	4.48	10.22	13.19	7.81	5.36
-5.56	4.32	5.64	16.66	7.40	4.27
-3.98	4.41	5.06	17.00	7.43	3.38
-2.07	4.21	5.08	16.18	6.79	3.55
-1.88	3.69	3.00	11.95	4.56	2.89
-3.96	2.64	1.40	8.15	4.80	2.69
-4.87	1.78	0.85	6.53	4.87	2.54
-3.47	0.72	1.28	6.45	3.93	2.64
-3.01	0.09	1.45	-0.43	3.90	2.70
-0.06	0.10	3.62	-1.11	3.56	2.42
1.42	0.10	2.85	-0.99	3.36	2.26
1.21	0.16	3.33	-1.06	3.62	2.83
-0.86	0.51	2.54	-0.80	3.35	r 2.94
0.00	0.37	2.01	-0.80	2.83	3.30

Source: Price Statistics Monthly in Taiwan Area, R.O.C. (Directorate General of Budget, Accounting and Statistics, Executive Yuan.)

Explanation: All data are subject to revision 3 months after original publication due to late reports and corrections by respondents.

表20 臺北市營造工程物價指數

公式：價比基期值加權算術平均式

年(月)別 Year (Month)	總指數 General Index	水泥及其製品類 Cement & Related Products	砂石及級配類 Sand & Crashed Stone	磚瓦瓷類 Bricks & Tiles	金屬製品類 Metal Products	木材及其製品類 Timber & Related Products
項數 No of Items	115	7	3	5	21	5
權數(千分比) Weights(‰)	1,000.00	132.62	15.42	16.46	238.27	25.36
定 基 指 數						
基期：民國110年=100						
民國100年 2011	84.71	75.40	90.05	107.14	89.90	90.31
民國101年 2012	85.25	77.51	90.53	110.78	85.63	86.36
民國102年 2013	84.69	78.34	93.21	112.11	80.43	86.44
民國103年 2014	85.87	83.80	102.79	112.34	79.09	89.47
民國104年 2015	83.54	82.57	103.90	111.69	68.96	88.75
民國105年 2016	82.03	77.27	102.31	108.55	68.25	83.12
民國106年 2017	83.51	75.66	102.56	106.16	76.11	81.86
民國107年 2018	86.22	80.44	102.62	103.20	83.55	84.76
民國108年 2019	88.65	92.20	103.81	102.24	81.69	86.52
民國109年 2020	90.21	96.99	108.46	100.13	78.51	87.15
民國110年 2021	100.00	100.00	100.00	100.00	100.00	100.00
民國111年 2022	107.51	114.96	104.81	104.77	106.26	108.20
12月 Dec.	108.00	122.41	108.09	108.66	101.25	108.66
民國112年 2023						
1月 Jan.	108.90	122.93	108.09	108.65	103.08	108.77
2月 Feb.	109.55	122.93	108.09	109.11	103.70	108.77
3月 Mar.	109.91	122.93	108.09	109.11	104.70	108.77
4月 Apr.	109.87	122.93	108.09	109.11	104.10	108.77
5月 May	109.17	122.93	108.09	109.11	101.25	108.77
6月 June	109.26	123.21	108.09	111.54	100.38	106.45
7月 July	109.49	123.42	110.21	109.50	100.57	104.95
8月 Aug.	109.52	123.42	110.21	109.50	100.59	104.95
9月 Sep.	109.92	123.42	110.21	110.98	101.08	104.57
10月 Oct.	110.03	123.42	110.21	110.98	100.72	104.57
11月 Nov.	109.70	123.42	110.21	110.98	100.01	104.57
12月 Dec.	110.08	123.42	110.21	110.98	101.37	104.57
年 增 率 (%)						
民國100年 2011	2.82	-1.38	-0.51	1.01	7.05	5.33
民國101年 2012	0.64	2.80	0.53	3.39	-4.74	-4.37
民國102年 2013	-0.65	1.08	2.96	1.21	-6.08	0.09
民國103年 2014	1.39	6.97	10.29	0.20	-1.66	3.51
民國104年 2015	-2.72	-1.48	1.07	-0.58	-12.81	-0.81
民國105年 2016	-1.81	-6.42	-1.53	-2.81	-1.03	-6.34
民國106年 2017	1.81	-2.08	0.24	-2.21	11.52	-1.51
民國107年 2018	3.24	6.31	0.06	-2.78	9.77	3.53
民國108年 2019	2.82	14.63	1.16	-0.94	-2.22	2.08
民國109年 2020	1.77	5.20	4.48	-2.06	-3.89	0.73
民國110年 2021	10.85	3.10	-7.80	-0.13	27.37	14.74
民國111年 2022	7.51	14.96	4.81	4.77	6.26	8.20
12月 Dec.	4.05	16.67	8.09	7.72	-1.93	4.82
民國112年 2023						
1月 Jan.	4.72	15.47	8.09	6.58	0.81	3.45
2月 Feb.	4.46	14.47	7.40	6.63	-0.78	3.32
3月 Mar.	2.39	13.65	5.37	6.63	-6.59	1.49
4月 Apr.	0.71	11.67	4.55	6.63	-10.64	-0.38
5月 May	0.22	9.16	3.26	3.97	-10.45	-0.48
6月 June	0.10	7.71	3.26	6.29	-10.86	-2.61
7月 July	1.08	4.35	5.28	4.18	-4.74	-3.98
8月 Aug.	1.98	4.18	5.28	3.13	-1.67	-3.98
9月 Sep.	1.73	2.85	1.96	4.52	-2.25	-3.47
10月 Oct.	2.22	2.85	1.96	4.52	-1.10	-3.85
11月 Nov.	2.15	1.82	1.96	4.52	0.18	-3.76
12月 Dec.	1.93	0.83	1.96	2.14	0.12	-3.76

資料來源：本府主計處《臺北市物價統計月報》。

Table 20 Indices of Construction Cost in Taipei City

塑膠製品類 Plastic Products	油漆塗裝類 Paints	機電設備類 Electrical Equipment & Apparatus	瀝青及其製品類 Asphalt & Related Products	雜項材料類 Miscellaneous Products	勞務類 Services
8	4	16	2	15	29
19.47	9.91	114.97	18.44	56.98	352.09
Fixed Index			Base Period : 2021=100		
71.97	93.60	93.31	107.26	87.71	81.49
74.23	98.06	93.15	112.03	89.46	83.64
77.00	102.27	92.39	113.31	90.23	84.49
78.58	102.44	91.95	112.65	92.26	85.16
75.52	102.44	90.21	102.52	94.97	86.03
76.74	101.97	88.35	97.90	95.96	85.95
80.39	99.87	90.41	96.18	94.92	85.98
79.93	99.86	92.39	97.91	95.74	86.16
83.52	99.86	92.14	102.16	96.26	88.43
85.41	99.98	90.79	100.48	96.40	92.71
100.00	100.00	100.00	100.00	100.00	100.00
101.84	100.55	108.29	105.95	109.56	105.49
97.28	100.70	108.72	108.73	111.29	106.42
97.59	100.70	109.28	108.72	112.22	107.17
98.89	100.70	110.09	108.72	112.26	108.21
99.50	100.70	109.98	108.72	112.21	108.58
98.67	100.70	110.70	108.72	113.40	108.49
97.39	100.70	110.70	106.81	113.75	108.54
96.95	100.77	110.94	106.81	115.19	109.06
96.95	100.77	110.57	106.81	115.22	109.73
97.51	100.77	110.71	106.81	115.22	109.73
99.58	100.77	110.78	107.43	115.22	110.30
98.96	100.77	110.98	106.81	114.46	110.99
93.41	100.77	110.42	106.81	114.29	111.06
94.26	100.77	110.56	106.81	114.29	111.11
Annual Change Rate (%)					
7.84	5.98	3.44	2.67	1.86	1.65
3.15	4.77	-0.17	4.45	2.00	2.64
3.73	4.29	-0.82	1.14	0.86	1.01
2.05	0.16	-0.48	-0.58	2.24	0.79
-3.90	0.00	-1.89	-9.00	2.94	1.03
1.62	-0.46	-2.07	-4.50	1.04	-0.09
4.76	-2.06	2.34	-1.76	-1.08	0.03
-0.57	-0.01	2.19	1.80	0.86	0.21
4.49	0.00	-0.28	4.34	0.54	2.63
2.26	0.12	-1.47	-1.65	0.15	4.84
17.08	0.02	10.15	-0.48	3.73	7.86
1.84	0.55	8.29	5.95	9.56	5.49
-8.90	0.70	2.42	8.37	7.72	2.69
-7.67	0.70	2.56	8.36	8.48	3.13
-4.44	0.28	2.72	7.70	7.35	3.86
-4.46	0.28	1.43	5.94	4.94	3.71
-6.55	0.28	0.90	4.09	5.18	3.25
-7.77	0.28	0.16	1.43	5.12	3.04
-6.68	0.07	1.56	1.43	2.78	3.50
-5.83	0.07	1.13	-1.77	2.78	3.61
-2.47	0.07	4.24	-1.77	2.14	3.43
1.79	0.07	2.85	-1.20	1.98	3.84
1.16	0.07	3.04	-1.77	3.01	4.39
-4.52	0.07	2.17	-1.77	2.70	4.41
-3.10	0.07	1.69	-1.77	2.70	4.41

Source: Price Statistics Monthly in Taipei City, R.O.C. (Department of Budget, Accounting and Statistics, Taipei City Government.)

臺北市工務統計月報

出版機關：臺北市政府工務局

地址：11008 臺北市信義區市府路1號4樓西南區

電話：1999(外縣市02-27208889)轉1404

網址：<https://pwd.gov.taipei>

發行人：黃一平

編輯：臺北市政府工務局統計室

出版年月：中華民國 113年1月

創刊年月：中華民國 73年1月

刊期頻率：月刊

THE TAIPEI CITY STATISTICAL MONTHLY BULLETIN OF PUBLIC WORKS

Published by the Public Works Department, Taipei City Government

Address: Southwest Wing, 4F., No.1, City Hall Rd., Xinyi Dist., Taipei City 11008, Taiwan (R.O.C.)

Telephone No: Please dial the 1999 Citizen Hotline (02-2720-8889 outside Taipei City) ext. 1404

Publisher: I-Ping Huang

Edited by the Statistics Office of PWD, TCG

Website: <https://pwd.gov.taipei>

Publishing Date: January 2024

First Edition: January 1984