

年度追加-預算案

機關編號

09-190

中華民國 113 年度

## 臺北市總預算

### 臺北市政府社會局單位預算

第一次追加(減)預算案

臺北市政府社會局 編



# 臺北市政府社會局

## 目次

中華民國 113 年度

一、追加(減)預算總說明	第	1 頁
二、主要表		
(一)歲出機關別預算表	第	3 頁
(二)歲出機關別預算表(經資分列)	第	4 頁
三、附屬表		
(一)歲出計畫說明提要與各項費用明細表	第	7 頁
1. 社會福利服務		
社會福利服務業務	第	7 頁
四、參考表		
(一)歲出一級用途別科目分析表	第	9 頁
(二)追加(減)預算資本支出分析表	第	10 頁
(三)歲出按職能及經濟性綜合分類表	第	12 頁



# 一、追加(減)預算總說明



# 臺北市政府社會局

## 追加(減)預算總說明

中華民國 113 年度

### 一、現行法定職掌及組織系統圖：

(一) 機關主要職掌：本局執掌本市社會福利服務之規劃與推展，包括救助服務、不同族群與對象之保護、支持、成長與發展等福利政策與措施、社區工作、志願服務等。

(二) 內部分層業務：本局置局長、副局長 2 人、主任秘書 1 人及專門委員 2 人，下設 8 科 5 室及老人自費安養中心。預算員額 811 人，包括職員 396 人、技工 22 人、工友 21 人、駕駛 3 人、聘用 333 人、約僱 36 人，各科室職掌如下：

人民團體科：社會團體、工商業及自由職業團體、合作社、社區發展協會及社會福利相關基金會等會務輔導事項。

社會救助科：弱勢市民生活扶助、醫療補助、急難救助、災害救助、國民年金保險補助、以工代賑、平價住宅管理及居民輔導等事項。

身心障礙者福利科：身心障礙者有關之權益維護、福利服務與相關機構之監督及輔導等事項。

老人福利科：老人有關之權益維護、福利服務與相關機構之監督及輔導等事項。

婦女福利及兒童托育科：婦女有關之權益維護、福利服務、性別平權倡導與相關機構之監督及輔導；育兒津貼、兒童托育業務與相關人員、機構之監督及輔導等事項。

兒童及少年福利科：兒童及少年有關之權益維護、福利服務與相關機構之監督及輔導等事項。

綜合企劃科：社會福利政策、制度、施政計畫之規劃整合與研究發展、社會福利利用地需求評估與開發規劃及社會福利有關基金之管理等事項。

社會工作科：社會工作直接服務、街友輔導庇護、社會工作專業發展、社會工作師管理及志願服務等事項。

老人自費安養中心：提供進住中心老人生活照顧、文康活動、健康指導及相關專業服務等事項。

資訊室：社政資訊系統之規劃、設計、維護及管理等事項。

秘書室：文書、檔案、出納、總務、財產之管理，研考業務及不屬於其他各單位事項。

會計室：依法辦理歲計、會計及統計事項。

人事室：依法辦理人事管理事項。

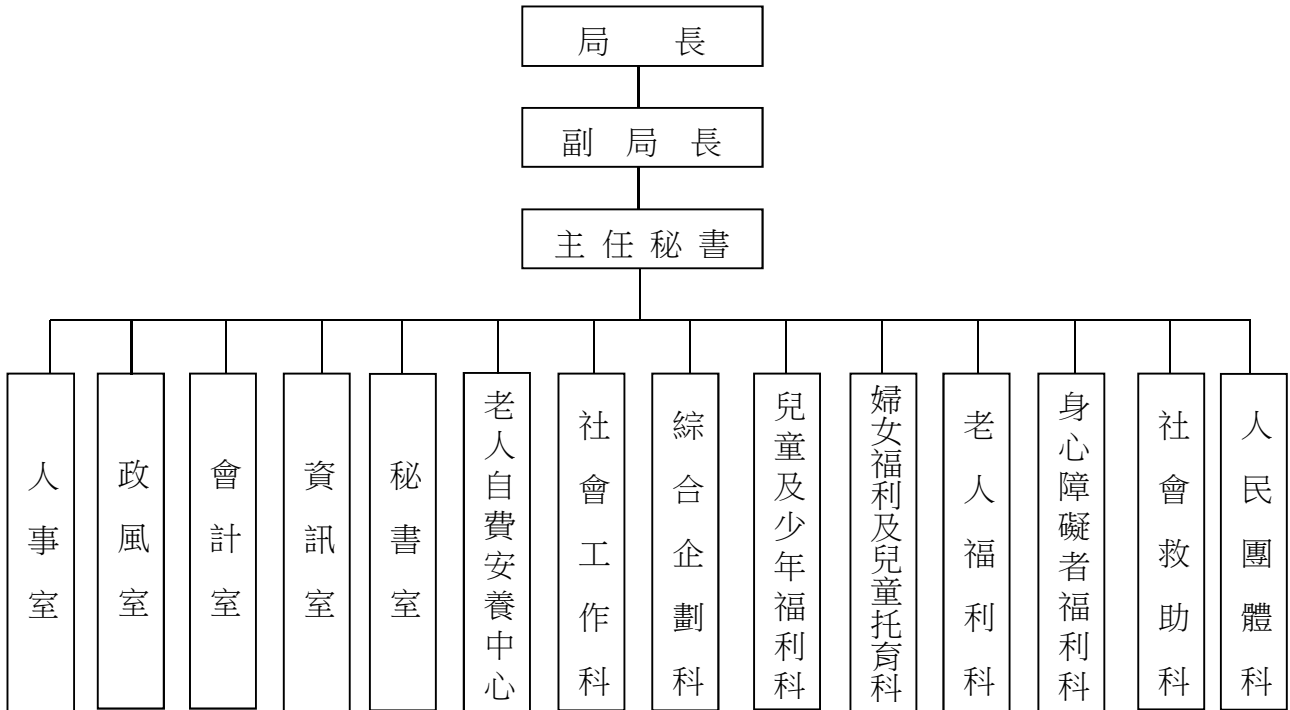
政風室：依法辦理政風事項。

# 臺北市政府社會局

## 追加(減)預算總說明

中華民國 113 年度

### (三) 組織系統圖：



### 二、本年度施政（業務及工作）計畫修正重點及追加(減)預算提要：

#### (一) 本年度施政（業務及工作）計畫修正重點：

為鼓勵長者促進社會參與，擴大敬老卡政策，擴增敬老卡點數使用項目，爰辦理追加預算。

#### (二) 追加預算提要：

1. 歲入部分：無。
2. 歲出部分：追加 70,712,000 元，主要明細如下：
  - (1) 經常門：追加辦理老人乘車及文康休閒補助所需不足經費 54,712,000 元。
  - (2) 資本門：追加補助國道客運交通單位、臺鐵系統之開發、修改及安裝費 16,000,000 元。



## 二、主 要 表



臺北市政府社會局  
歲出機關別預算表

經資併計

中華民國113年度

單位：新臺幣千元

科 目				原預算數	追加(減) 預算數	追加(減)後 預算數	說 明	
款	項	目	節					名稱及編號
09				00090000000 臺北市政府社會局主管	19,729,515	70,712	19,800,227	
	001			00091900000 臺北市政府社會局	19,729,515	70,712	19,800,227	
		01		61091900400 社會保險業務	683,933	-	683,933	
			01	61091900401 社會保險	683,933	-	683,933	
		02		62091900200 經濟安全及平宅 服務業務	9,561,742	-	9,561,742	
			01	62091900203 經濟安全及平 宅服務業務	9,561,742	-	9,561,742	
		03		63091900100 一般行政	639,922	-	639,922	
			01	63091900101 行政管理	639,922	-	639,922	
		04		63091902100 社會福利服務	8,055,655	70,712	8,126,367	
			01	63091902101 社會福利服務 業務	8,055,655	70,712	8,126,367	1.追加補助國道客運交通單位、臺鐵系統之 開發、修改及安裝費16,000,000元。 2.追加辦理老人乘車及文康休閒補助所需不 足經費54,712,000元。 3.以上1-2項共計追加如列數。
		06		63091909000 一般建築及設備	778,263	-	778,263	
			01	63091909002 營建工程	745,870	-	745,870	
			02	63091909003 交通及運輸設 備	360	-	360	
			03	63091909004 其他設備	32,033	-	32,033	
		08		63091909800 第一預備金	10,000	-	10,000	
			01	63091909801 第一預備金	10,000	-	10,000	

臺北市政府社會局  
歲出機關別預算表

中華民國113年度

單位：新臺幣千元

科 目				名稱及編號	原預算數	追加(減) 預算數	追加(減)後 預算數	說 明
款	項	目	節					
				總 計	19,729,515	70,712	19,800,227	
09				00090000000 臺北市政府社會局主管	19,729,515	70,712	19,800,227	
	001			00091900000 臺北市政府社會局	19,729,515	70,712	19,800,227	
				經常門合計	18,904,785	54,712	18,959,497	
		01		61091900400 社會保險業務	683,933	-	683,933	
			01	61091900401 社會保險	683,933	-	683,933	
		02		62091900200 經濟安全及平宅 服務業務	9,561,742	-	9,561,742	
			01	62091900203 經濟安全及平 宅服務業務	9,561,742	-	9,561,742	
		03		63091900100 一般行政	639,834	-	639,834	
			01	63091900101 行政管理	639,834	-	639,834	
		04		63091902100 社會福利服務	8,009,276	54,712	8,063,988	
			01	63091902101 社會福利服務 業務	8,009,276	54,712	8,063,988	
		08		63091909800 第一預備金	10,000	-	10,000	
			01	63091909801 第一預備金	10,000	-	10,000	
				資本門合計	824,730	16,000	840,730	
		03		63091900100 一般行政	88	-	88	
			01	63091900101 行政管理	88	-	88	

臺北市政府社會局  
歲出機關別預算表

中華民國113年度

單位：新臺幣千元

科 目				名稱及編號	原預算數	追加(減) 預算數	追加(減)後 預算數	說 明
款	項	目	節					
		04		63091902100 社會福利服務	46,379	16,000	62,379	
			01	63091902101 社會福利服務 業務	46,379	16,000	62,379	
		06		63091909000 一般建築及設備	778,263	-	778,263	
			01	63091909002 營建工程	745,870	-	745,870	
			02	63091909003 交通及運輸設 備	360	-	360	
			03	63091909004 其他設備	32,033	-	32,033	

本 頁 空 白

# 三、附 屬 表





# 臺北市政府社會局

## 歲出計畫說明提要與各項費用明細表

中華民國113年度

單位：新臺幣元

社會福利服務—社會福利服務業務

社會福利服務—社會福利服務業務

業務計畫及工作計畫名稱與編號		63091902101 社會福利服務-社會福利服務業務		承辦單位	老人福利科	
原預算數	8,055,655,000元	追加(減)預算數	70,712,000元	追加(減)後預算數	8,126,367,000元	
歲出計畫說明	<p>一、計畫內容：為促進長者社會參與，持續擴增敬老卡使用項目，提供長者多元使用管道，使長者便利出門，113年1月起開放使用桃園機場捷運，並預計擴增使用國道客運北北基桃宜路線先行試辦，與擴大臺鐵乘車補助起訖範圍至北北基桃宜五縣市任一車站，及補助敬老車資。</p> <p>二、預期成果：開放使用桃園機場捷運預計受益45萬人次，另預計擴大使用國道客運北北基桃宜路線，預計受益29萬人次及擴大臺鐵乘車補助起訖範圍至北北基桃宜五縣市任一車站及補助敬老車資，預計受益58萬人次。</p>					
分支計畫及用途別科目	單位	數量	單價	追加預算數	追減預算數	說 明
合計				70,712,000		市款70,712,000元
03老人福利				70,712,000		市款70,712,000元
4000 獎補助費				70,712,000		市款70,712,000元
4040 對國內團體之捐助	式	1	16,000,000	16,000,000		補助國道客運交通單位、臺鐵系統之開發、修改及安裝費(資本門)。
4090 其他補助及捐助	年	1	54,712,000	54,712,000		老人乘車及文康休閒補助費。

本 頁 空 白

## 四、參 考 表



臺北市政府社會局

歲出一級用途別科目分析表

中華民國113年度

單位：新臺幣千元

名稱及編號	合計	經常支出						資本支出					
		人事費	業務費	獎補助費	債務費	預備金	小計	人事費	業務費	設備及投資	獎補助費	預備金	小計
合計	70,712			54,712			54,712				16,000		16,000
63091900000 福利服務支出	70,712			54,712			54,712				16,000		16,000
63091902100 社會福利服務	70,712			54,712			54,712				16,000		16,000
63091902101 社會福利服務業務	70,712			54,712			54,712				16,000		16,000

臺北市政府社會局

追加(減)預算資本支出分析表

中華民國113年度

單位：新臺幣千元

名稱及編號	合計	設備及投資								其他資本支出	
		土地	房屋建築及設備	公共建設及設施	機械設備	運輸設備	資訊軟體設備	雜項設備	權利		投資
合計	16,000	-	-	-	-	-	-	-	-	-	16,000
63091902100 社會福利服務	16,000	-	-	-	-	-	-	-	-	-	16,000
63091902101 社會福利服務業務	16,000	-	-	-	-	-	-	-	-	-	16,000

本 頁 空 白

歲出按職能及經

中華民國113

職能別分類	經濟性分類	經常支出							資本支出			
		受僱人員報酬	購買商品及勞務支出	債務利息	土地租金支出	經常移轉			經常支出合計	投資及增資		
						對企業	對非營利及民間機構	對政府		對國外	對營業基金	對非營業特種基金
總計						54,712			54,712			
01 一般公共事務												
02 防衛												
03 公共秩序與安全												
04 教育												
05 保健												
06 社會安全與福利						54,712			54,712			
07 住宅及社區服務												
08 娛樂、文化與宗教												
09 燃料與能源												
10 農、林、漁、牧業												
11 礦業、製造業及營造業												
12 運輸及通信												
13 其他經濟服務												
14 環境保護												
15 其他支出												



濟性綜合分類表

年度

單位：新臺幣千元

資本支出														總計
資本移轉				土地購入	無形資產購入	固定資本形成							資本支出合計	
對企業	對非營利及民間機構	對政府	對國外			住宅	非住宅房屋	營建工程	運輸工具	資訊軟體	其他設備及機器	土地改良		
	16,000											16,000	70,712	
	16,000											16,000	70,712	