

打造高齡友善城市~在地安老

銀髮 中山樂 健康 好安居

高云淇、張荷卿、韓國強
臺北市中山區健康服務中心



背景說明

一、地理

中山區地處臺北盆地中央，東臨松山區、西與大同區為界、南與大安區相鄰、北以劍潭山與士林接壤，東北與內湖區相鄰。

二、人口

103年正式邁入高齡化社會，相較於萬華、大同、中正、松山、信義各區而言比較晚成為高齡化社會。但在105年統計資料中，65歲以上人口數為3萬7,347人，而老化指數高居12區第3名(127.84%)。

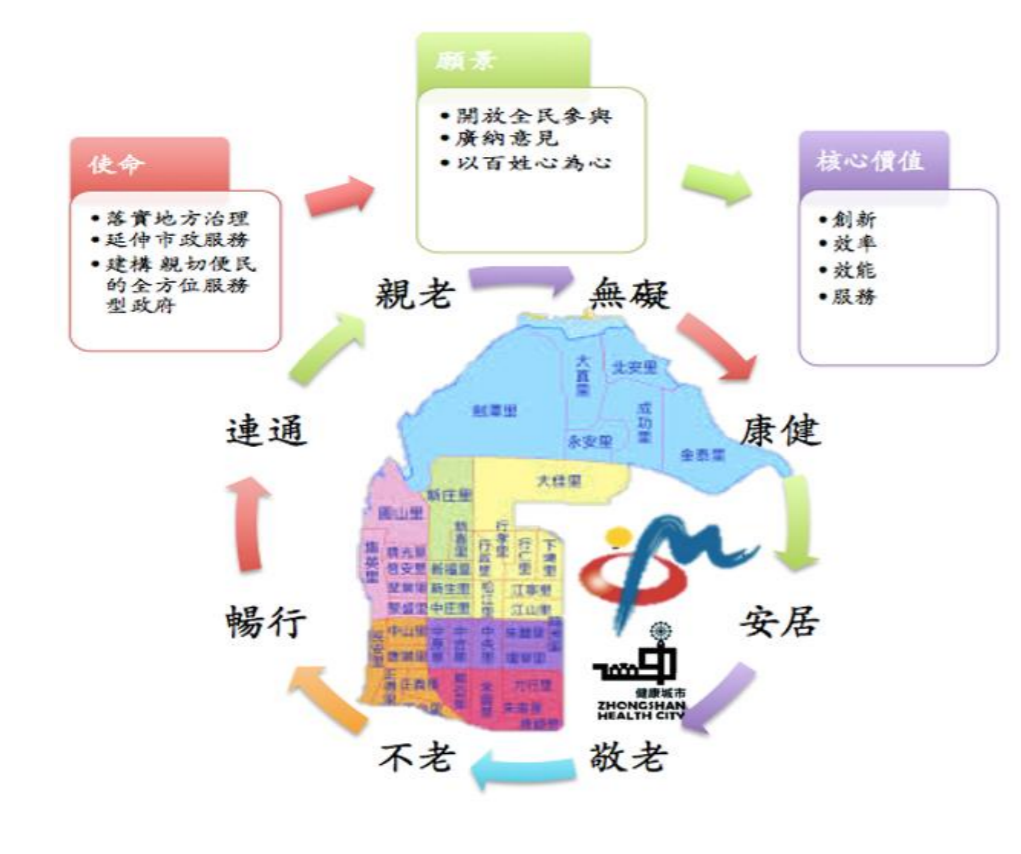
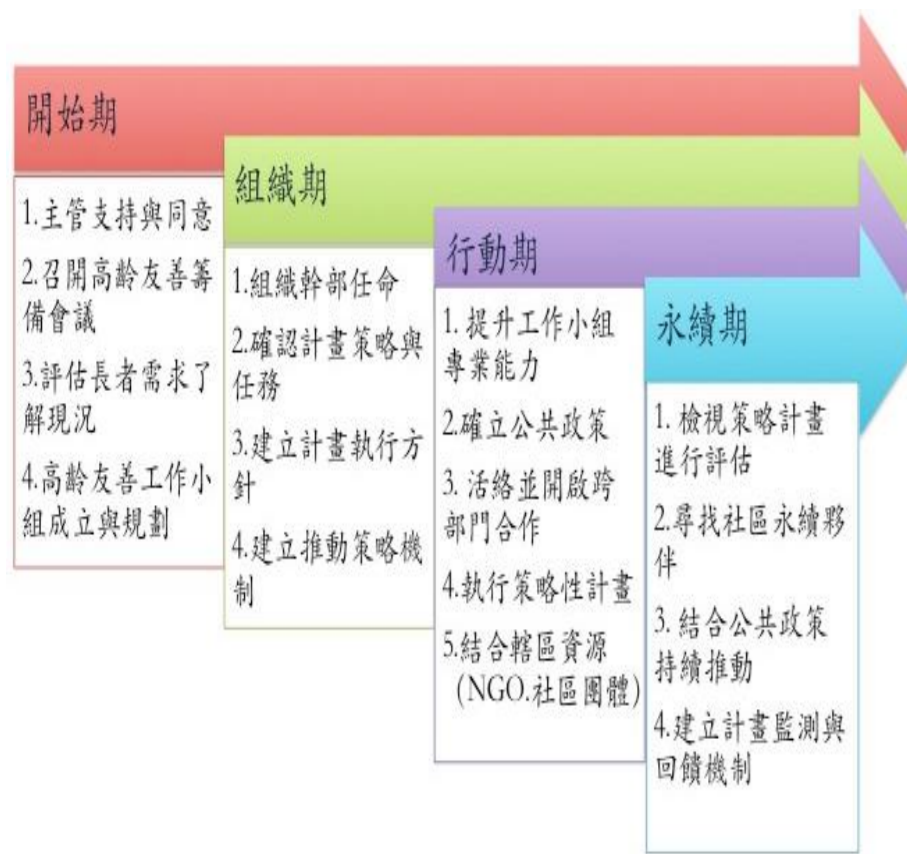
執行與願景

一、執行

97年推動健康城市營造，經四年努力經營，於101年推動高齡友善城市。

二、願景

市府之命為了將中山區打造成高齡友善之區及營造健康的永續環境，號召中山區內資源動起來，打造符合世界衛生組織(WHO)所提出「在地老化」、「健康老化」、「活躍老化」的核心價值。希望能提供長者正面的生活經驗並打造健康、舒適、安全、無礙、樂悠活的高齡社會環境。



指標建置與亮點計畫

將高齡友善城市「敬老、親老、無礙、暢行、安居、連通、健康、不老」等八大面向指標納入中山健康城市「健康活力」、「環境生態」、「福利安全」及「產業文化」等四類指標，並經由計畫執行與專家會議討論，確保八大面向融入四類指標中以及是否符合社區民眾需求，定期召開會議進行檢討，與社區共享資源連結，依據市府所訂定之關鍵績效指標(KPI)，進行評值與追蹤。

健康活力	健康活力	中山區健康服務中心~獨老訪視、老人健檢
	親老	國立體育大學~練就「不倒翁」
環境生態	暢行	交通局~低底盤公車
	無礙	中山區健康服務中心~辦公室環境改造
福利安全	連通	中山基督長老教會~3C體驗營、健康便利站
	安居	文昌宮~防煙偵測器安裝
產業文化	不老	中山區公所~愛心志工大隊
	敬老	新生里辦公室~老人供餐活動

文昌帝君有保佑 銀髮住宅好居安

古有諺語云「人老有三壞：耳朵壞、眼睛壞、腳壞」。臺北市衛生局統計資料顯示長者最常發生的事故傷害是跌倒、墜落、墜落，主要發生地點是家中的浴室、或是廁所，次要則是客廳。為了維護長者居家安全，轄區內文昌宮特別贈與區公所防煙警報器，結合臺北市消防局、社會局共同合作，提供轄區內42里獨居長者及有需求者進行領取，並針對濱江商圈內傳統(無電梯式)公寓免費發放及安裝『防煙警報器』，讓家家戶戶都有文昌帝君的保佑，更讓銀髮長者『住宅好居安』。



關懷長者詢問長者居家防煙設備 夜間出動與里辦公處共創安全社區

活動花絮與榮耀



膳食營養都兼顧



牙口切工技巧



勤做筆記中



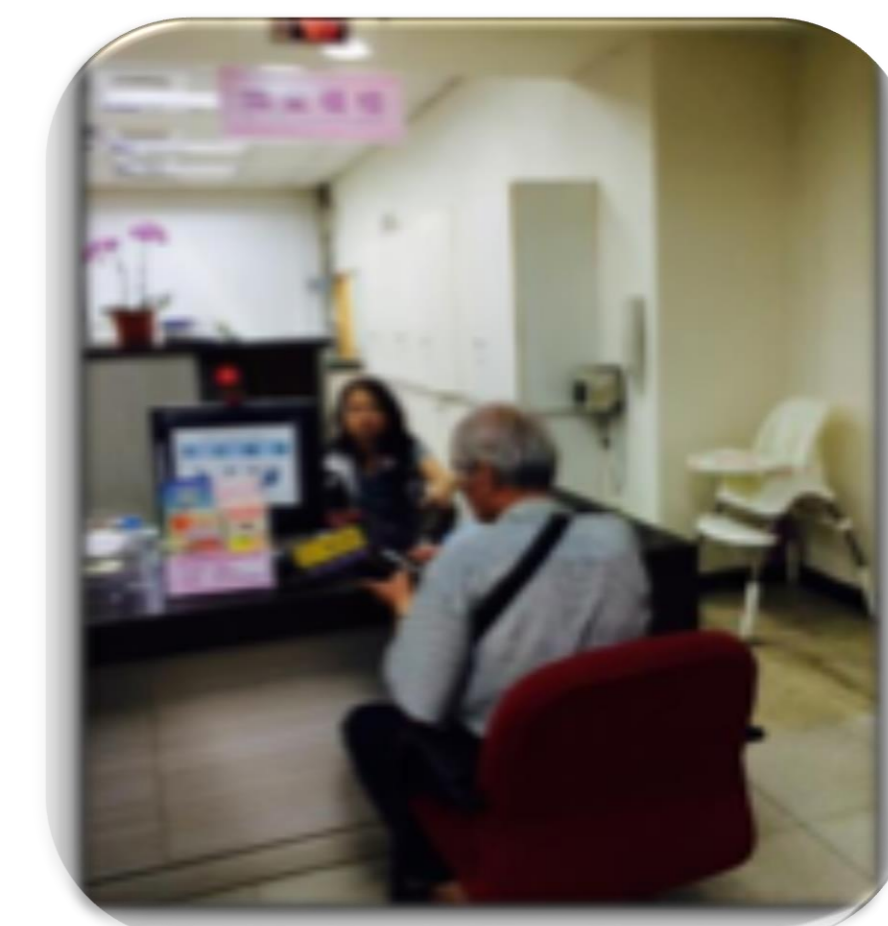
動手做看看



醫療團隊專車至社區進行醫療訪視



善用資源 接送長者就醫



方便服務 高齡友善櫃台



高齡友善城市-鄉鎮市區組金質獎

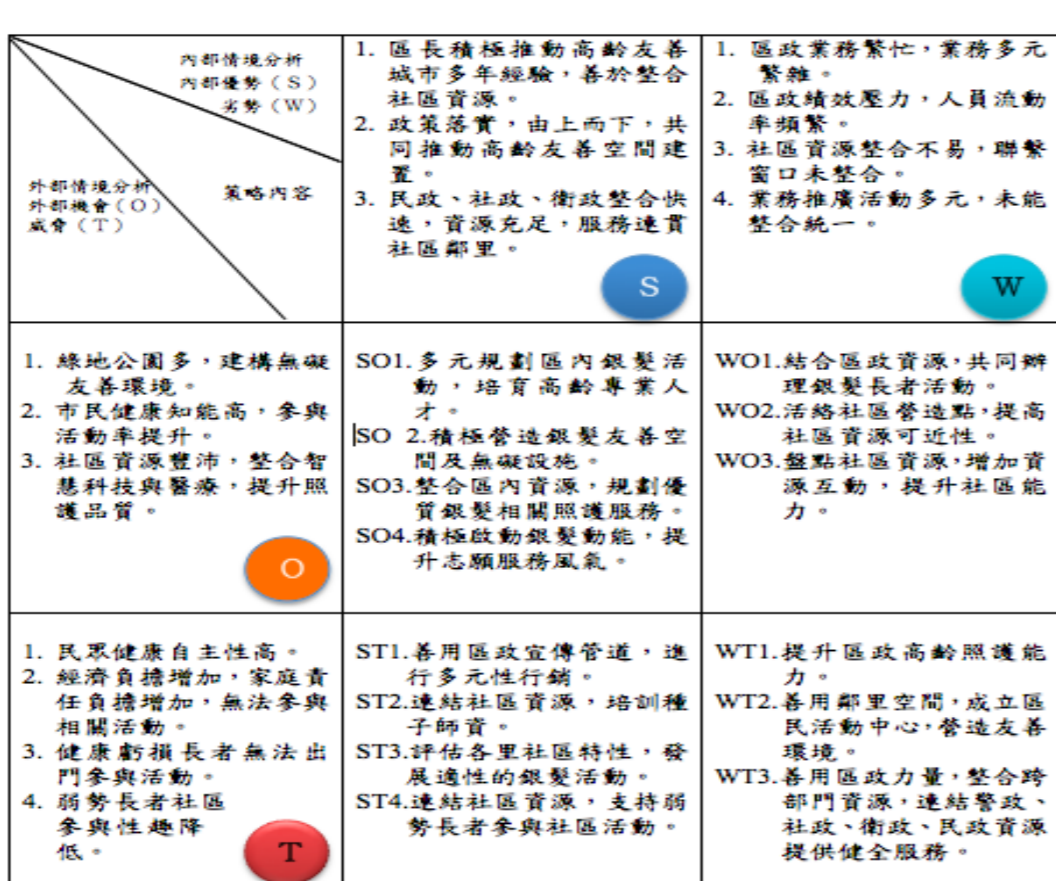
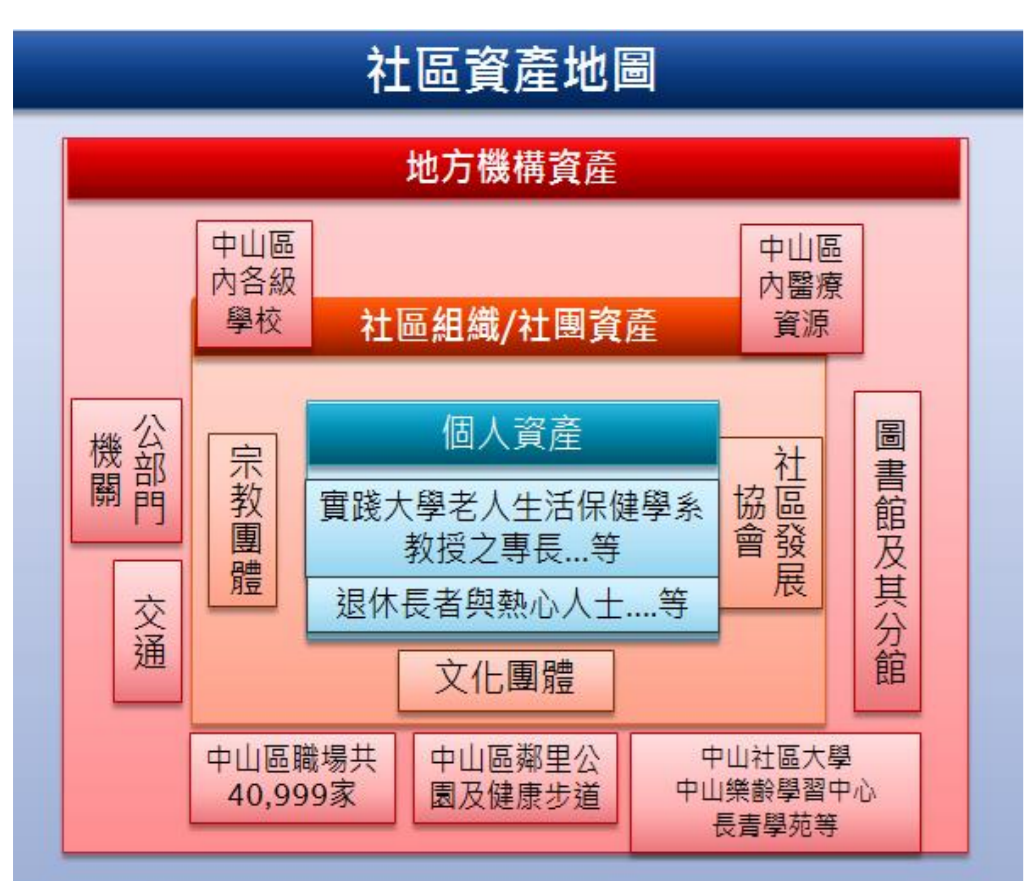
資產分析及活絡社區

一、資產分析

依據TOWS進行本區優劣勢分析，藉由分析結果歸納出轄區內民眾健康問題與環境健康的影響因素，也藉由此分析進行轄區內可用資源評估，並透過各項評估瞭解與善用社區能力與資源，以建構適合高齡者的友善環境。

二、活絡社區

活絡社區資源，善用社區力量進行社區觀察，藉由留意社區中資產優勢與劣勢，並將優勢運用於推動社區活動，透過社區資產盤點，收集專屬中山區全面性的「社區能力清單」或「社區資產地圖」。



王英偉署長頒發 高齡友善城市-鄉鎮市區組金質獎



中山榮耀 高齡友善城市-鄉鎮市區組金質獎

