

臺北市 99 年 7 月 交通事故特性月報表

一、件數及死傷人數

表 1、99 年 7 月與 98 年同期及上月之交通事故類別之件數與死傷人數

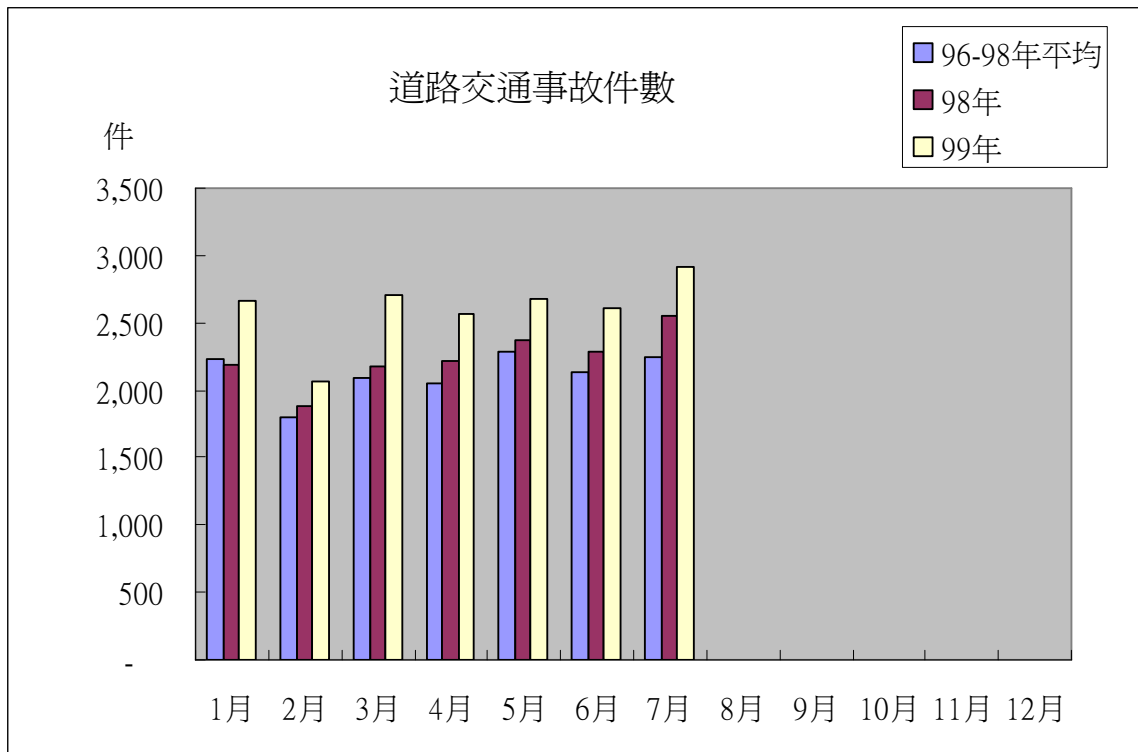
年月別	事故件數				死傷情形						
	合計	A1	A2	A3	死傷人數(人)			死亡(人)	受傷(人)		
					合計	A1	A2	A1	合計	A1	A2
99 年 7 月	2,909	6	1,650	1,253	2,245	10	2,235	7	2,238	3	2,235
98 年 7 月	2,548	9	1,554	985	2,065	13	2,052	9	2,056	4	2,052
當期較上年 同期增減數	361	-3	96	268	180	-3	183	-2	182	-1	183
當期較上年 同期增減%	14%	-33%	6%	27%	9%	-23%	9%	-22%	9%	-25%	9%
當期較上月 增減數	297	-1	128	170	232	3	229	0	232	3	229
當期較上月 增減%	11%	-14%	8%	16%	12%	43%	11%	0%	12%	/	11%

資料來源：臺北市政府警察局交通警察大隊 99.8.11 前建檔資料。

表 2、99 年 1-7 月與 98 年同期暨前三年同期平均之交通事故類別之件數與死傷人數

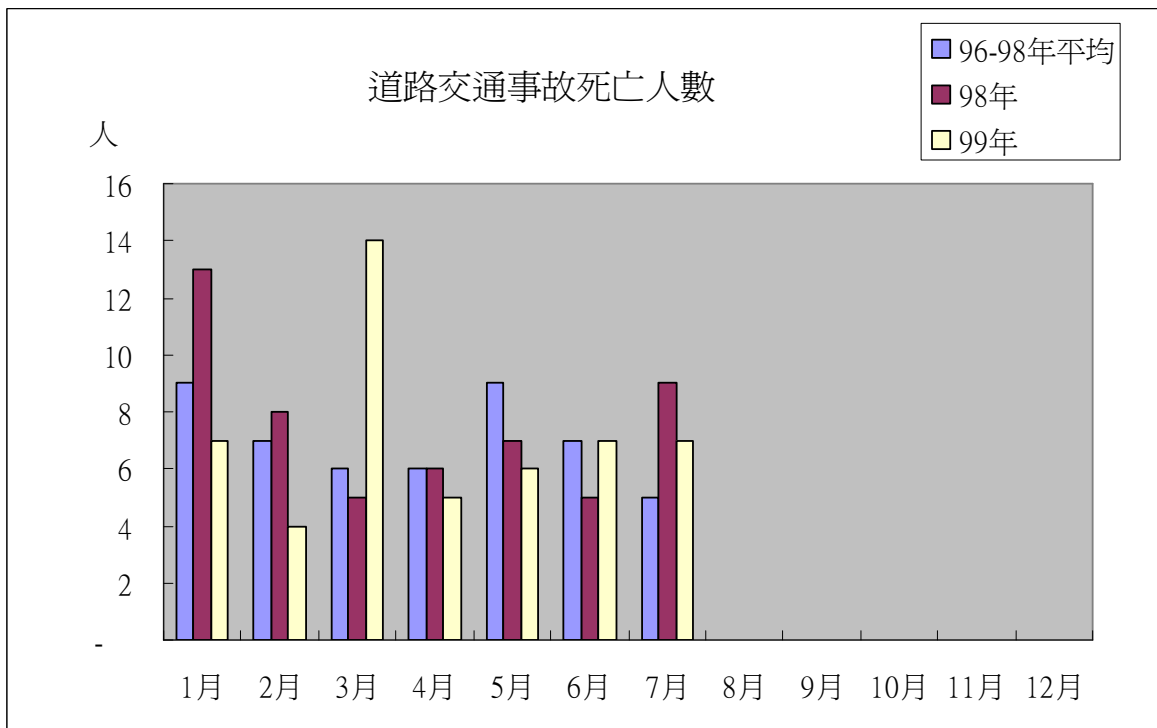
年月別	事故件數				死傷情形						
	合計	A1	A2	A3	死傷人數(人)			死亡(人)	受傷(人)		
					合計	A1	A2	A1	合計	A1	A2
99 年 1 至 7 月	18,298	49	10,897	7,352	14,575	60	14,515	50	14,525	10	14,515
98 年 1 至 7 月	15,639	52	9,564	6,023	12,680	74	12,606	53	12,627	21	12,606
當期較上年 同期增減數	2,659	-3	1,333	1,329	1,895	-14	1,909	-3	1,898	-11	1,909
當期較上年 同期增減%	17%	-6%	14%	22%	15%	-19%	15%	-6%	15%	-52%	15%
前 3 年(96-98) 同期平均	14,838	45	8,876	5,916	11,807	72	11,735	49	11,758	23	11,735
當期較前三年 同期平均增減數	3,460	4	2,021	1,436	2,768	-12	2,780	1	2,767	-13	2,780
當期較前三年 同期平均增減%	23%	9%	23%	24%	23%	-17%	24%	2%	24%	-57%	24%

資料來源：臺北市政府警察局交通警察大隊 99.8.11 前建檔資料。



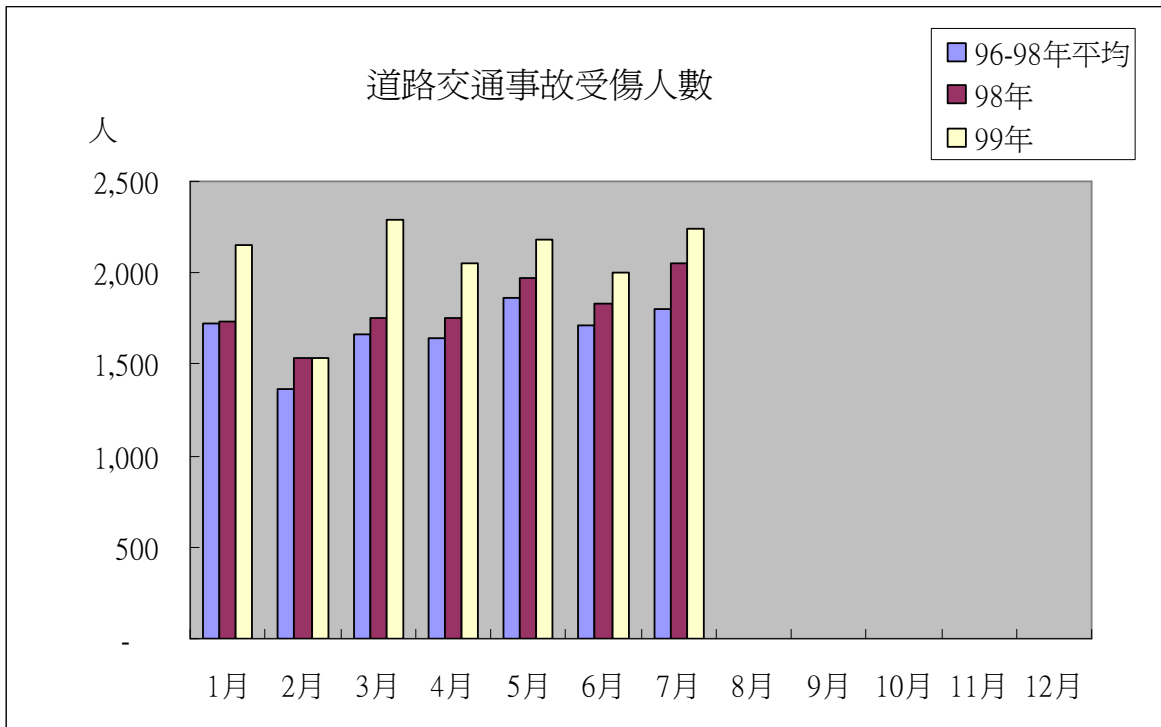
資料來源：臺北市政府警察局交通警察大隊 99.8.11 前建檔資料。

圖 1、99 年事故件數暨去年同期、前三年同期平均比較



資料來源：臺北市政府警察局交通警察大隊 99.8.11 前建檔資料。

圖 2、99 年死亡人數暨去年同期、前三年同期平均比較



資料來源：臺北市政府警察局交通警察大隊 99.8.11 前建檔資料。

圖 3、99 年受傷人數暨去年同期、前三年同期平均比較

二、死亡當事人別及年齡層

表 3、99 年 7 月與 98 年同期 A1 類死亡當事人與年齡層交叉分析

項目別		合計	0-9	10-17	18-19	20-29	30-39	40-49	50-59	60-64	65~
99 年 7 月	合計	7	0	0	1	1	1	1	1	0	2
	小客車	1				1					
	機車	3			1			1	1		
	自行車	1									1
	行人	1									1
	乘客	1					1				
98 年 7 月	合計	9	0	0	1	0	2	1	2	0	3
	小客車	0									
	機車	4			1		2		1		
	自行車	1							1		
	行人	3						1			2
	乘客	1									1

註：99 年 7 月乘客 1 人之搭乘車種為小客車；98 年 7 月乘客 1 人之搭乘車種為機車。

資料來源：臺北市政府警察局交通警察大隊 99.8.11 前建檔資料。

表 4、99 年 1 至 7 月與 98 年同期 A1 類死亡當事人與年齡層交叉分析

項目別	合計	0-9	10-17	18-19	20-29	30-39	40-49	50-59	60-64	65~	
99 年 1 至 7 月	合計	50	0	0	5	10	6	5	7	0	17
	小客車	1				1					
	小貨車	1							1		
	機車	26			3	9	4	5	4		1
	自行車	2							1		1
	行人	17					1		1		15
	乘客[註]	3			2		1				
98 年 1 至 7 月	合計	53	0	2	3	13	4	8	6	2	15
	小客車	2				1					1
	小貨車	0									
	機車	27		1	3	11	3	3	3	1	2
	自行車	4						1	2	1	
	行人	16					1	3	1		11
	乘客[註]	4		1		1		1			1

註：99 年 1-7 月乘客 2 人之搭乘車種為機車，1 人之搭乘車種為小客車；98 年 1-7 月乘客 4 人之搭乘車種為機車。

資料來源：臺北市政府警察局交通警察大隊 99.8.11 前建檔資料。

三、事故發生時段

表 5、99 年 7 月與 98 年同期事故發生時段比較

項目別	0~2	02~4	04~6	06~8	08~10	10~12	12~14	14~16	16~18	18~20	20~22	22~24	
99 年 7 月	合計	75	45	38	171	415	327	309	343	411	327	257	191
	結構比	3%	2%	1%	6%	14%	11%	11%	12%	14%	11%	9%	7%
	A1	0	1	0	0	0	0	1	2	1	0	1	0
	A2	41	23	31	110	260	176	178	183	226	168	134	120
	A3	34	21	7	61	155	151	130	158	184	159	122	71
98 年 7 月	合計	67	31	32	170	376	252	283	313	313	308	224	179
	結構比	3%	1%	1%	7%	15%	10%	11%	12%	12%	12%	9%	7%
	A1	0	1	0	3	2	0	1	0	1	0	0	1
	A2	46	21	21	121	245	152	179	181	188	159	126	115
	A3	21	9	11	46	129	100	103	132	124	149	98	63
當期較上年同期增減數	8	14	6	1	39	75	26	30	98	19	33	12	
當期較上年同期增減%	12%	45%	19%	1%	10%	30%	9%	10%	31%	6%	15%	7%	

資料來源：臺北市政府警察局交通警察大隊 99.8.11 前建檔資料。

表 6、99 年 1-7 月與 98 年同期事故發生時段比較

項目別	0~2	02~4	04~6	06~8	08~10	10~12	12~14	14~16	16~18	18~20	20~22	22~24	
99 年 1-7 月	合計	478	256	260	1,142	2,484	1,964	1,929	2,088	2,303	2,412	1,657	1,325
	結構比	3%	1%	1%	6%	14%	11%	11%	11%	13%	13%	9%	7%
	A1	3	2	4	6	5	3	2	3	5	3	6	7
	A2	306	159	183	756	1,598	1,179	1,081	1,165	1,309	1,351	950	860
	A3	169	95	73	380	881	782	846	920	989	1,058	701	458
98 年 1-7 月	合計	449	203	220	1,020	2,149	1,575	1,668	1,889	1,994	1,952	1,362	1,158
	結構比	3%	1%	1%	7%	14%	10%	11%	12%	13%	12%	9%	7%
	A1	3	4	4	3	10	1	6	4	3	6	3	5
	A2	297	111	142	699	1,416	973	1,012	1,086	1,201	1,044	783	800
	A3	149	88	74	318	723	601	650	799	790	902	576	353
當期較上年 同期增減數	29	53	40	122	335	389	261	199	309	460	295	167	
當期較上年 同期增減%	6%	26%	18%	12%	16%	25%	16%	11%	15%	24%	22%	14%	

資料來源：臺北市政府警察局交通警察大隊 99.8.11 前建檔資料。

四、行人相關事故

表 7、99 年 7 月行人相關交通事故及死傷人數

項目	件數	行人死傷人數(人)			主要對方車種及%			
		小計	死亡	受傷				
99 年 7 月	148	153	1	152	機車	42%	小客車	41%
98 年 7 月	146	147	3	144	機車	49%	小客車	33%
當期較上年同期增減數	2	6	-2	8				
當期較上年同期增減%	1%	4%	-67%	6%				

資料來源：臺北市政府警察局交通警察大隊 99.8.11 前建檔資料。

表 8、99 年 1 至 7 月行人相關交通事故及死傷人數

項目	件數	行人死傷人數(人)			主要對方車種及%			
		小計	死亡	受傷				
99 年 1 至 7 月	1,284	1,310	17	1,293	小客車	44%	機車	40%
98 年 1 至 7 月	1,052	1,067	16	1,051	機車	42%	小客車	41%
當期較上年同期增減數	232	243	1	242				
當期較上年同期增減%	22%	23%	6%	23%				

資料來源：臺北市政府警察局交通警察大隊 99.8.11 前建檔資料。

表 9、行人死傷人數依年齡層分析

行人受傷程度	年齡層	99 年 1-7 月	98 年 1-7 月	當期較上年同 期增減數	當期較上年同 期增減%
死亡	30 ~ 39	1	1	0	0%
死亡	40 ~ 49	0	3	-3	-100%
死亡	50 ~ 59	1	1	0	0%
死亡	65 ~	15	11	4	36%
受傷	00 ~ 06	27	26	1	4%
受傷	07 ~ 12	73	61	12	20%
受傷	13 ~ 15	21	30	-9	-30%
受傷	16 ~ 18	36	35	1	3%
受傷	19 ~ 22	52	38	14	37%
受傷	23 ~ 25	44	28	16	57%
受傷	26 ~ 29	65	50	15	30%
受傷	30 ~ 39	143	121	22	18%
受傷	40 ~ 49	152	126	26	21%
受傷	50 ~ 59	216	153	63	41%
受傷	60 ~ 64	77	63	14	22%
受傷	65 ~	386	319	67	21%

資料來源：臺北市政府警察局交通警察大隊 99.8.11 前建檔資料。

表 10、行人死傷人數發生時段

年齡層	0~2AM	02~4AM	04~6AM	06~8AM	08~10AM	10~12AM	12~14PM	14~16PM	16~18PM	18~20PM	20~22PM	22~24PM
0-6	0%	0%	0%	0%	0%	15%	4%	11%	33%	26%	7%	4%
07-12	1%	0%	0%	5%	7%	11%	14%	10%	15%	19%	18%	0%
13-15	0%	0%	0%	19%	0%	0%	5%	14%	14%	24%	24%	0%
16-18	6%	0%	0%	19%	6%	3%	3%	3%	14%	19%	17%	11%
19-22	6%	2%	0%	6%	13%	2%	8%	6%	13%	17%	17%	10%
23-25	5%	2%	0%	7%	16%	5%	7%	7%	9%	14%	14%	16%
26-29	3%	0%	3%	8%	12%	8%	9%	5%	11%	18%	11%	12%
30-39	3%	1%	1%	4%	10%	6%	10%	12%	10%	22%	12%	8%
40-49	5%	2%	2%	9%	9%	10%	6%	12%	12%	11%	18%	6%
50-59	2%	1%	3%	6%	9%	6%	11%	9%	9%	22%	15%	8%
60-64	3%	1%	1%	8%	4%	17%	4%	6%	16%	18%	18%	4%
65~	0%	0%	4%	10%	16%	17%	9%	10%	10%	12%	7%	4%
合計	2%	1%	2%	8%	11%	11%	9%	9%	11%	17%	13%	6%

資料來源：臺北市政府警察局交通警察大隊 99.8.11 前建檔資料。

五、自行車相關事故

表 11、99 年 7 月自行車相關交通事故及死傷人數

項目	件數	自行車死傷人數(人)			主要對方車種及%			
		小計	死亡	受傷				
99 年 7 月	103	92	1	91	機車	36%	小客車	31%
98 年 7 月	85	73	1	72	機車	38%	小客車	35%
當期較上年同期增減數	18	19	0	19				
當期較上年同期增減%	21%	26%	0%	26%				

資料來源：臺北市政府警察局交通警察大隊 99.8.11 前建檔資料。

表 12、99 年 1 至 7 月自行車相關交通事故及死傷人數

項目	件數	自行車死傷人數(人)			主要對方車種及%			
		小計	死亡	受傷				
99 年 1 至 7 月	596	541	2	539	機車	40%	小客車	36%
98 年 1 至 7 月	559	504	4	500	機車	42%	小客車	36%
當期較上年同期增減數	37	37	-2	39				
當期較上年同期增減%	7%	7%	-50%	8%				

資料來源：臺北市政府警察局交通警察大隊 99.8.11 前建檔資料。

表 13、自行車死傷人數依年齡層分析

自行車受傷程度	年齡層	99 年 1-7 月	98 年 1-7 月	當期較上年同期增減數	當期較上年同期增減%
死亡	40 ~ 49	0	1	-1	-100%
死亡	50 ~ 59	1	2	-1	-50%
死亡	60 ~ 64	0	1	-1	-100%
死亡	65 ~	1	0	1	
受傷	00 ~ 06	3	1	2	200%
受傷	07 ~ 12	18	27	-9	-33%
受傷	13 ~ 15	28	18	10	56%
受傷	16 ~ 18	14	11	3	27%
受傷	19 ~ 22	15	18	-3	-17%
受傷	23 ~ 25	10	7	3	43%
受傷	26 ~ 29	14	26	-12	-46%
受傷	30 ~ 39	51	51	0	0%
受傷	40 ~ 49	71	77	-6	-8%
受傷	50 ~ 59	131	108	23	21%
受傷	60 ~ 64	60	51	9	18%
受傷	65 ~	124	105	19	18%

資料來源：臺北市政府警察局交通警察大隊 99.8.11 前建檔資料。

表 14、自行車死傷人數發生時段

年齡層	0~2AM	02~4AM	04~6AM	06~8AM	08~10AM	10~12AM	12~14PM	14~16PM	16~18PM	18~20PM	20~22PM	22~24PM
0-6	0%	0%	0%	0%	0%	0%	33%	0%	0%	33%	33%	0%
07-12	0%	0%	0%	0%	0%	17%	0%	17%	22%	28%	11%	6%
13-15	0%	4%	0%	7%	4%	4%	7%	4%	14%	25%	18%	14%
16-18	7%	0%	7%	0%	7%	0%	7%	0%	14%	21%	7%	29%
19-22	0%	0%	0%	13%	0%	13%	0%	20%	7%	27%	7%	13%
23-25	0%	0%	0%	0%	30%	0%	0%	20%	20%	10%	10%	10%
26-29	7%	0%	0%	7%	21%	0%	0%	21%	7%	0%	29%	7%
30-39	2%	0%	2%	4%	18%	6%	6%	10%	4%	20%	20%	10%
40-49	0%	0%	0%	6%	11%	8%	8%	13%	15%	10%	18%	10%
50-59	3%	0%	2%	5%	16%	11%	7%	14%	14%	14%	8%	6%
60-64	2%	0%	2%	10%	12%	12%	12%	5%	20%	13%	10%	3%
65~	1%	2%	5%	9%	18%	17%	8%	10%	14%	8%	6%	4%
合計	2%	1%	2%	6%	14%	11%	7%	11%	14%	14%	11%	7%

資料來源：臺北市政府警察局交通警察大隊 99.8.11 前建檔資料。

六、機車相關事故

表 15、98 年 17 月機車相關交通事故及死傷人數

項目	件數	機車死傷人數(人)			主要對方車種及%			
		小計	死亡	受傷				
99 年 7 月	1,631	1,629	3	1,626	小客車	53%	機車	25%
98 年 7 月	1,522	1,504	4	1,500	小客車	55%	機車	21%
當期較上年同期增減數	109	125	-1	126				
當期較上年同期增減%	7%	8%	-25%	8%				

資料來源：臺北市政府警察局交通警察大隊 99.8.11 前建檔資料。

表 16、99 年 1 至 7 月機車相關交通事故及死傷人數

項目	件數	機車死傷人數(人)			主要對方車種及%			
		小計	死亡	受傷				
99 年 1 至 7 月	10,482	10,470	26	10,444	小客車	54%	機車	22%
98 年 1 至 7 月	9,216	9,167	27	9,140	小客車	56%	機車	21%
當期較上年同期增減數	1,266	1,303	-1	1,304				
當期較上年同期增減%	14%	14%	-4%	14%				

資料來源：臺北市政府警察局交通警察大隊 99.8.11 前建檔資料。

表 17、機車死傷人數依年齡層分析

機車 受傷程度	年齡層	99 年 1-7 月	98 年 1-7 月	當期較上年同 期增減數	當期較上年同 期增減%
死亡	13 ~ 15	0	1	-1	-100%
死亡	16 ~ 18	2	0	2	
死亡	19 ~ 22	5	9	-4	-44%
死亡	23 ~ 25	2	4	-2	-50%
死亡	26 ~ 29	3	1	2	200%
死亡	30 ~ 39	4	3	1	33%
死亡	40 ~ 49	5	3	2	67%
死亡	50 ~ 59	4	3	1	33%
死亡	60 ~ 64	0	1	-1	-100%
死亡	65 ~	1	2	-1	-50%
受傷	00 ~ 06	1	0	1	
受傷	07 ~ 12	0	1	-1	-100%
受傷	13 ~ 15	15	6	9	150%
受傷	16 ~ 18	687	595	92	15%
受傷	19 ~ 22	2,239	1,894	345	18%
受傷	23 ~ 25	1,235	1,119	116	10%
受傷	26 ~ 29	1,513	1,306	207	16%
受傷	30 ~ 39	1,883	1,604	279	17%
受傷	40 ~ 49	1,243	1,188	55	5%
受傷	50 ~ 59	1,067	938	129	14%
受傷	60 ~ 64	261	213	48	23%
受傷	65 ~	296	267	29	11%

資料來源：臺北市政府警察局交通警察大隊 99.8.11 前建檔資料。

表 18、機車死傷人數發生時段

年齡層	0~2AM	02~4AM	04~6AM	06~8AM	08~10AM	10~12AM	12~14PM	14~16PM	16~18PM	18~20PM	20~22PM	22~24PM
0-6	0%	0%	0%	100%	0%	0%	0%	0%	0%	0%	0%	0%
07-12	0%	0%	0%	0%	0%	0%	0%	0%	0%	0%	0%	0%
13-15	0%	0%	7%	7%	7%	0%	13%	7%	27%	13%	7%	13%
16-18	3%	2%	2%	7%	11%	9%	9%	10%	16%	10%	11%	10%
19-22	4%	1%	2%	5%	12%	10%	10%	10%	14%	11%	9%	12%
23-25	4%	1%	1%	5%	16%	11%	10%	11%	12%	11%	8%	11%
26-29	3%	2%	1%	7%	19%	9%	8%	9%	10%	13%	10%	9%
30-39	2%	1%	1%	7%	20%	10%	10%	10%	10%	15%	8%	7%
40-49	2%	1%	1%	10%	16%	12%	10%	11%	12%	11%	9%	6%
50-59	1%	1%	3%	9%	13%	13%	12%	12%	13%	11%	7%	6%

年齡層	0~2AM	02~4AM	04~6AM	06~8AM	08~10AM	10~12AM	12~14PM	14~16PM	16~18PM	18~20PM	20~22PM	22~24PM
60-64	1%	1%	3%	8%	13%	11%	12%	18%	14%	11%	3%	4%
65~	1%	0%	2%	8%	19%	22%	9%	9%	12%	10%	4%	2%
合計	3%	1%	2%	7%	16%	11%	10%	10%	12%	12%	8%	8%

資料來源：臺北市政府警察局交通警察大隊 99.8.11 前建檔資料。

表 19、99 年 7 月大型重型機車相關交通事故及死傷人數

項目	件數	大型重型機車死傷人數(人)			主要要對方車種及%			
		小計	死亡	受傷				
99 年 7 月	7	4	0	4	小客車	100%		
98 年 7 月	11	12	0	12	小客車	63%	機車	9%
當期較上年同期增減數	-4	-8	0	-8				
當期較上年同期增減%	-36%	-67%		-67%				

資料來源：臺北市政府警察局交通警察大隊 99.8.11 前建檔資料。

表 20、99 年 1 至 7 月大型重型機車相關交通事故及死傷人數

項目	件數	大型重型機車死傷人數(人)			主要要對方車種及%			
		小計	死亡	受傷				
99 年 1 至 7 月	55	37	0	37	小客車	54%	機車	25%
98 年 1 至 7 月	46	38	0	38	小客車	67%	機車	17%
當期較上年同期增減數	9	-1	0	-1				
當期較上年同期增減%	20%	-3%		-3%				

資料來源：臺北市政府警察局交通警察大隊 99.8.11 前建檔資料。

七、大客車相關事故

表 21、99 年 7 月與 98 年同期之大客車涉入交通事故類別之件數與死傷人數

年月別	大客車涉入事故件數				大客車涉入事故中死傷情形						
	合計	A1	A2	A3	死傷人數(人)			死亡(人)	受傷(人)		
					合計	A1	A2	A1	合計	A1	A2
99 年 7 月	125	0	27	98	33	0	33	0	33	0	33
98 年 7 月	120	1	45	74	56	2	54	1	55	1	54
當期較上年 同期增減數	5	-1	-18	24	-23	-2	-21	-1	-22	-1	-21
當期較上年 同期增減%	4%	-100%	-40%	32%	-41%	-100%	-39%	-100%	-40%	-100%	-39%

資料來源：臺北市政府警察局交通警察大隊 99.8.11 前建檔資料。

表 22、99 年 1 至 7 月與 98 年同期之大客車涉入交通事故類別之件數與死傷人數

年月別	大客車涉入事故件數				大客車涉入事故中死傷情形						
	合計	A1	A2	A3	死傷人數(人)			死亡(人)	受傷(人)		
					合計	A1	A2	A1	合計	A1	A2
99 年 1 至 7 月	764	9	239	516	317	9	308	9	308	0	308
98 年 1 至 7 月	686	4	242	440	314	6	308	5	309	1	308
當期較上年 同期增減數	78	5	-3	76	3	3	0	4	-1	-1	0
當期較上年 同期增減%	11%	125%	-1%	17%	1%	50%	0%	80%	0%	-100%	0%

資料來源：臺北市政府警察局交通警察大隊 99.8.11 前建檔資料。

表 23、99 年 1-7 月與 98 年同期之涉入大客車車種人數

年月別	涉入大客車車種(人數)				合計
	公車	客運	遊覽車	自用大客車	
99 年 1-7 月	400	199	176	13	788
98 年 1-7 月	396	163	143	9	711
當期較上年 同期增減數	4	36	33	4	77
當期較上年 同期增減%	1%	22%	23%	44%	11%

資料來源：臺北市政府警察局交通警察大隊 99.8.11 前建檔資料。

表 24、99 年 1-7 月與 98 年同期之涉入大客車駕駛年齡層

大客車區分	年齡層	99 年 1-7 月	98 年 1-7 月	當期較上年同 期增減數	當期較上年同 期增減%
公車	20-29	29	23	6	26%
	30-39	101	105	-4	-4%
	40-49	156	148	8	5%
	50-59	71	78	-7	-9%
	60-64	9	7	2	29%
客運	20-29	13	9	4	44%
	30-39	63	48	15	31%
	40-49	77	66	11	17%
	50-59	36	31	5	16%
	60-64	0	1	-1	-100%
遊覽車	20-29	2	3	-1	-33%
	30-39	27	24	3	13%
	40-49	58	59	-1	-2%
	50-59	59	42	17	40%
	60-64	17	6	11	183%
自用大客車	20-29	2	2	0	0%
	30-39	3	1	2	200%
	40-49	3	2	1	50%
	50-59	2	4	-2	-50%
	60-64	1	0	1	
	65~	1	0	1	

資料來源：臺北市政府警察局交通警察大隊 99.8.11 前建檔資料。

表 25、涉入大客車車種人數發生時段

大客車 車種	0~2AM	02~4AM	04~6AM	06~8AM	08~10AM	10~12AM	12~14PM	14~16PM	16~18PM	18~20PM	20~22PM	22~24PM
公車	0%	0%	1%	8%	15%	13%	10%	11%	13%	18%	7%	6%
客運	0%	1%	1%	3%	22%	10%	10%	15%	13%	12%	12%	4%
遊覽車	0%	1%	1%	8%	11%	9%	15%	8%	19%	16%	10%	3%
自用大 客車	0%	0%	0%	0%	23%	15%	8%	0%	31%	15%	8%	0%
合計	0%	0%	1%	6%	16%	11%	11%	11%	15%	16%	9%	5%

資料來源：臺北市政府警察局交通警察大隊 99.8.11 前建檔資料。

八、計程車相關事故

表 26、99 年 7 月與 98 年同期之計程車相關交通事故類別之件數與死傷人數

年月別	計程車相關事故件數				計程車相關事故中死傷情形						
	合計	A1	A2	A3	死傷人數(人)			死亡(人)	受傷(人)		
					合計	A1	A2	A1	合計	A1	A2
99 年 7 月	604	0	256	348	320	0	320	0	320	0	320
98 年 7 月	557	1	261	295	320	1	319	1	319	0	319
當期較上年 同期增減數	47	-1	-5	53	0	-1	1	-1	1	0	1
當期較上年 同期增減%	8%	-100%	-2%	18%	0%	-100%	0%	-100%	0%		0%

資料來源：臺北市政府警察局交通警察大隊 99.8.11 前建檔資料。

表 27、99 年 1 至 7 月與 98 年同期之計程車相關交通事故類別之件數與死傷人數

年月別	計程車相關事故件數				計程車相關事故中死傷情形						
	合計	A1	A2	A3	死傷人數(人)			死亡(人)	受傷(人)		
					合計	A1	A2	A1	合計	A1	A2
99 年 1 至 7 月	3,716	2	1,738	1,976	2,092	2	2,090	2	2,090	0	2,090
98 年 1 至 7 月	3,097	5	1,469	1,623	1,760	10	1,750	5	1,755	5	1,750
當期較上年 同期增減數	619	-3	269	353	332	-8	340	-3	335	-5	340
當期較上年 同期增減%	20%	-60%	18%	22%	19%	-80%	19%	-60%	19%	-100%	19%

資料來源：臺北市政府警察局交通警察大隊 99.8.11 前建檔資料。

表 28、99 年 1-7 月與 98 年同期之涉入計程車駕駛年齡層

事故類別	年齡層	99 年 1-7 月	98 年 1-7 月	當期較上年同 期增減數	當期較上年同 期增減%
A1	30-39	0	1	-1	-100%
	40-49	1	2	-1	-50%
	50-59	1	1	0	0%
A2	20-29	19	17	2	12%
	30-39	142	139	3	2%
	40-49	490	448	42	9%
	50-59	728	609	119	20%
	60-64	187	132	55	42%
A3	65~	53	39	14	36%
	20-29	38	26	12	46%
	30-39	194	184	10	5%
	40-49	700	620	80	13%

事故類別	年齡層	99 年 1-7 月	98 年 1-7 月	當期較上年同 期增減數	當期較上年同 期增減%
	50-59	913	735	178	24%
	60-64	227	147	80	54%
	65~	65	31	34	110%

資料來源：臺北市政府警察局交通警察大隊 99.8.11 前建檔資料。

表 29、涉入計程車人數發生時段

車種	0~2AM	02~4AM	04~6AM	06~8AM	08~10AM	10~12AM	12~14PM	14~16PM	16~18PM	18~20PM	20~22PM	22~24PM
計程車	5%	3%	2%	5%	13%	12%	10%	11%	10%	12%	9%	8%

資料來源：臺北市政府警察局交通警察大隊 99.8.11 前建檔資料。