

臺北市 99 年 8 月交通事故特性月報表

一、件數及死傷人數

表 1、99 年 8 月與 98 年同期及上月之交通事故類別之件數與死傷人數

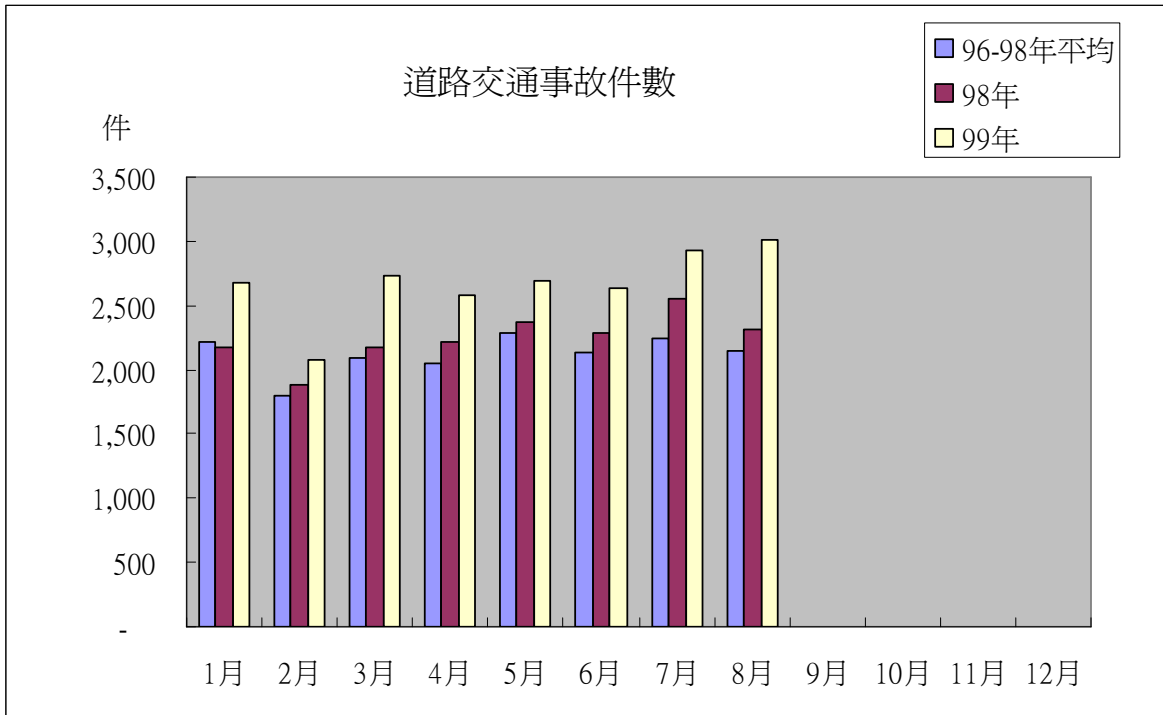
年月別	事故件數				死傷情形						
	合計	A1	A2	A3	死傷人數(人)			死亡(人)	受傷(人)		
					合計	A1	A2	A1	合計	A1	A2
99 年 8 月	3,010	12	1,795	1,203	2,443	16	2,427	12	2,431	4	2,427
98 年 8 月	2,313	6	1,371	936	1,836	6	1,830	6	1,830	0	1,830
當期較上年 同期增減數	697	6	424	267	607	10	597	6	601	4	597
當期較上年 同期增減%	30%	100%	31%	29%	33%	167%	33%	100%	33%	/	33%
當期較上月 增減數	101	6	145	-50	198	6	192	5	193	1	192
當期較上月 增減%	3%	100%	9%	-4%	9%	60%	9%	71%	9%	33%	9%

資料來源：臺北市政府警察局交通警察大隊 99.9.9 前建檔資料。

表 2、99 年 1-8 月與 98 年同期暨前三年同期平均之交通事故類別之件數與死傷人數

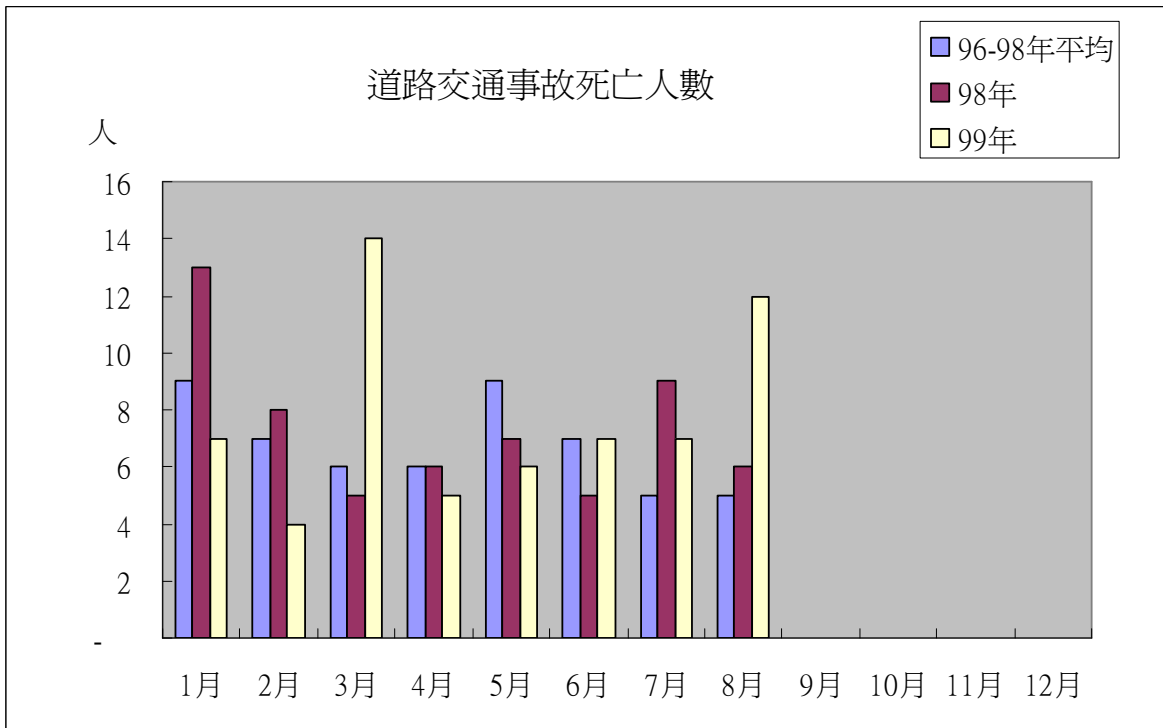
年月別	事故件數				死傷情形						
	合計	A1	A2	A3	死傷人數(人)			死亡(人)	受傷(人)		
					合計	A1	A2	A1	合計	A1	A2
99 年 1 至 8 月	21,323	61	12,700	8,562	17,029	76	16,953	62	16,967	14	16,953
98 年 1 至 8 月	17,949	58	10,932	6,959	14,513	80	14,433	59	14,454	21	14,433
當期較上年 同期增減數	3,374	3	1,768	1,603	2,516	-4	2,520	3	2,513	-7	2,520
當期較上年 同期增減%	19%	5%	16%	23%	17%	-5%	17%	5%	17%	-33%	17%
前 3 年(96-98) 同期平均	16,981	50	10,157	6,774	13,546	78	13,468	54	13,492	24	13,468
當期較前三年 同期平均增減數	4,342	11	2,543	1,788	3,483	-2	3,485	8	3,475	-10	3,485
當期較前三年 同期平均增減%	26%	22%	25%	26%	26%	-3%	26%	15%	26%	-42%	26%

資料來源：臺北市政府警察局交通警察大隊 99.9.9 前建檔資料。



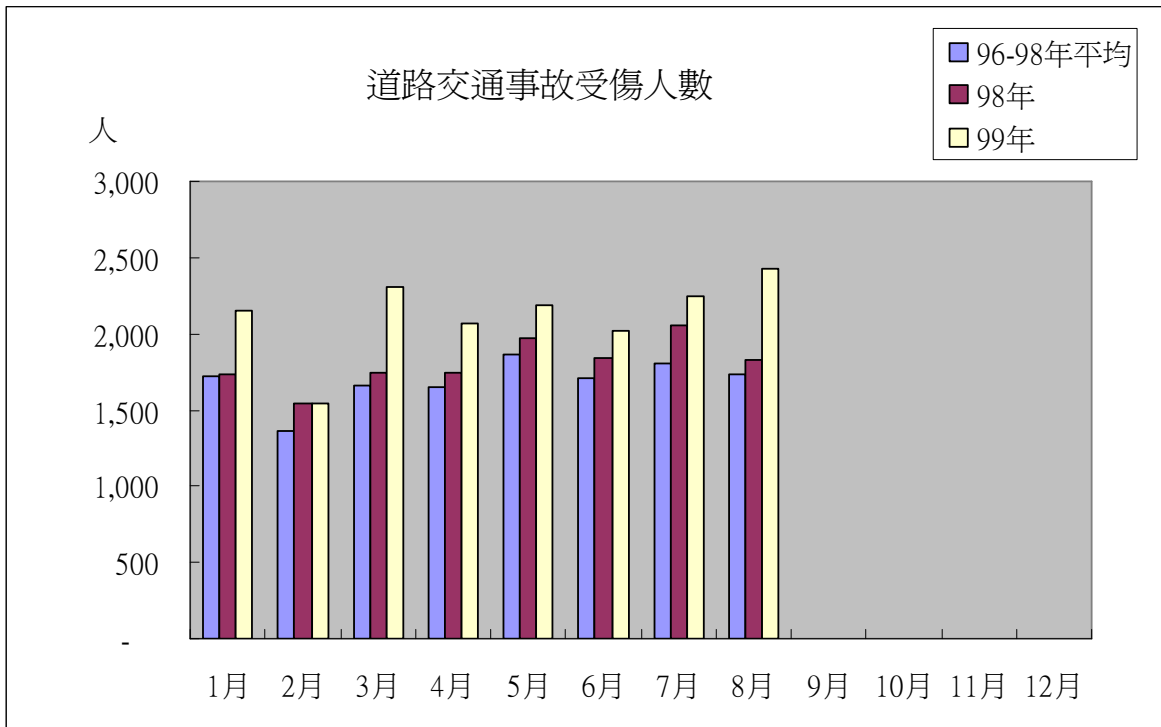
資料來源：臺北市政府警察局交通警察大隊 99.9.9 前建檔資料。

圖 1、99 年事故件數暨去年同期、前三年同期平均比較



資料來源：臺北市政府警察局交通警察大隊 99.9.9 前建檔資料。

圖 2、99 年死亡人數暨去年同期、前三年同期平均比較



資料來源：臺北市政府警察局交通警察大隊 99.9.9 前建檔資料。

圖 3、99 年受傷人數暨去年同期、前三年同期平均比較

二、死亡當事人別及年齡層

表 3、99 年 8 月與 98 年同期 A1 類死亡當事人與年齡層交叉分析

項目別		合計	0-9	10-17	18-19	20-29	30-39	40-49	50-59	60-64	65~	待查明
99 年 8 月	合計	12	0	0	1	1	3	1	2	1	2	1
	小客車	0										
	機車	8			1	1	2	1	1	1	1	
	自行車	2					1					1
	行人	2							1		1	
98 年 8 月	合計	6	0	0	0	0	2	2	1	0	1	0
	小客車	2					1		1			
	機車	2						2				
	自行車	0										
	行人	2					1				1	

資料來源：臺北市政府警察局交通警察大隊 99.9.9 前建檔資料。

表 4、99 年 1 至 8 月與 98 年同期 A1 類死亡當事人與年齡層交叉分析

項目別	合計	0-9	10-17	18-19	20-29	30-39	40-49	50-59	60-64	65~	待查明	
99 年 1 至 8 月	合計	62	0	0	6	11	10	6	8	1	19	1
	小客車	1				1						
	小貨車	1							1			
	機車	34			4	10	6	6	5	1	2	
	自行車	4					1		1		1	1
	行人	19					2		1		16	
	乘客[註]	3			2		1					
98 年 1 至 8 月	合計	59	0	2	3	13	6	10	7	2	16	0
	小客車	4				1	1		1		1	
	小貨車	0										
	機車	29		1	3	11	3	5	3	1	2	
	自行車	4						1	2	1		
	行人	18					2	3	1		12	
	乘客[註]	4		1		1		1			1	

註：99 年 1-8 月乘客 2 人之搭乘車種為機車，1 人之搭乘車種為小客車；98 年 1-8 月乘客 4 人之搭乘車種為機車。

資料來源：臺北市政府警察局交通警察大隊 99.9.9 前建檔資料。

三、事故發生時段

表 5、99 年 8 月與 98 年同期事故發生時段比較

項目別	0~2	02~4	04~6	06~8	08~10	10~12	12~14	14~16	16~18	18~20	20~22	22~24	
99 年 8 月	合計	81	37	40	176	443	335	327	382	371	376	261	181
	結構比	3%	1%	1%	6%	15%	11%	11%	13%	12%	12%	9%	6%
	A1	1	0	0	2	1	1	3	1	3	0	0	0
	A2	48	18	29	120	279	196	197	216	212	212	154	114
	A3	32	19	11	54	163	138	127	165	156	164	107	67
98 年 8 月	合計	67	31	32	170	376	252	283	313	313	308	224	179
	結構比	3%	1%	1%	7%	15%	10%	11%	12%	12%	12%	9%	7%
	A1	1	1	2	0	1	1	0	0	0	0	0	0
	A2	40	24	19	108	202	161	129	154	167	156	100	111
	A3	33	10	13	43	113	105	121	112	136	122	82	46
當期較上年同期增減數	14	6	8	6	67	83	44	69	58	68	37	2	
當期較上年同期增減%	21%	19%	25%	4%	18%	33%	16%	22%	19%	22%	17%	1%	

資料來源：臺北市政府警察局交通警察大隊 99.9.9 前建檔資料。

表 6、99 年 1-8 月與 98 年同期事故發生時段比較

項目別		0~2	02~4	04~6	06~8	08~10	10~12	12~14	14~16	16~18	18~20	20~22	22~24
99 年 1-8 月	合計	559	293	300	1,320	2,928	2,301	2,255	2,472	2,676	2,790	1,922	1,507
	結構比	3%	1%	1%	6%	14%	11%	11%	12%	13%	13%	9%	7%
	A1	4	2	4	8	6	4	5	4	8	3	6	7
	A2	354	177	212	878	1,878	1,376	1,278	1,382	1,521	1,564	1,105	975
	A3	201	114	84	434	1,044	921	972	1,086	1,147	1,223	811	525
98 年 1-8 月	合計	449	203	220	1,020	2,149	1,575	1,668	1,889	1,994	1,952	1,362	1,158
	結構比	3%	1%	1%	7%	14%	10%	11%	12%	13%	12%	9%	7%
	A1	4	5	6	3	11	2	6	4	3	6	3	5
	A2	337	135	161	807	1,617	1,133	1,141	1,240	1,367	1,200	883	911
	A3	182	98	87	361	836	706	771	911	926	1,024	658	399
當期較上年 同期增減數	29	53	40	122	335	389	261	199	309	460	295	167	
當期較上年 同期增減%	6%	26%	18%	12%	16%	25%	16%	11%	15%	24%	22%	14%	

資料來源：臺北市政府警察局交通警察大隊 99.9.9 前建檔資料。

四、行人相關事故

表 7、99 年 8 月行人相關交通事故及死傷人數

項目	件數	行人死傷人數(人)			主要對方車種及%			
		小計	死亡	受傷				
99 年 8 月	147	145	2	143	小客車	48%	機車	36%
98 年 8 月	137	146	2	144	機車	42%	小客車	38%
當期較上年同期增減數	10	-1	0	-1				
當期較上年同期增減%	7%	-1%	0%	-1%				

資料來源：臺北市政府警察局交通警察大隊 99.9.9 前建檔資料。

表 8、99 年 1 至 8 月行人相關交通事故及死傷人數

項目	件數	行人死傷人數(人)			主要對方車種及%			
		小計	死亡	受傷				
99 年 1 至 8 月	1,432	1,457	19	1,438	小客車	44%	機車	40%
98 年 1 至 8 月	1,189	1,213	18	1,195	機車	42%	小客車	41%
當期較上年同期增減數	243	244	1	243				
當期較上年同期增減%	20%	20%	6%	20%				

資料來源：臺北市政府警察局交通警察大隊 99.9.9 前建檔資料。

表 9、行人死傷人數依年齡層分析

行人受傷程度	年齡層	99 年 1-8 月	98 年 1-8 月	當期較上年同 期增減數	當期較上年同 期增減%
死亡	30 ~ 39	1	2	-1	-50%
死亡	40 ~ 49	0	3	-3	-100%
死亡	50 ~ 59	2	1	1	100%
死亡	65 ~	16	12	4	33%
受傷	00 ~ 06	28	33	-5	-15%
受傷	07 ~ 12	83	71	12	17%
受傷	13 ~ 15	29	33	-4	-12%
受傷	16 ~ 18	41	39	2	5%
受傷	19 ~ 22	58	41	17	41%
受傷	23 ~ 25	48	35	13	37%
受傷	26 ~ 29	68	64	4	6%
受傷	30 ~ 39	155	140	15	11%
受傷	40 ~ 49	172	145	27	19%
受傷	50 ~ 59	240	168	72	43%
受傷	60 ~ 64	91	70	21	30%
受傷	65 ~	422	354	68	19%

資料來源：臺北市政府警察局交通警察大隊 99.9.9 前建檔資料。

表 10、行人死傷人數發生時段

年齡層	0~2AM	02~4AM	04~6AM	06~8AM	08~10AM	10~12AM	12~14PM	14~16PM	16~18PM	18~20PM	20~22PM	22~24PM
0-6	0%	0%	0%	0%	0%	14%	4%	11%	36%	29%	7%	0%
07-12	1%	0%	0%	6%	7%	11%	14%	10%	14%	20%	16%	0%
13-15	0%	0%	0%	14%	0%	0%	14%	24%	10%	21%	17%	0%
16-18	5%	0%	0%	15%	7%	5%	2%	2%	15%	24%	15%	10%
19-22	5%	2%	0%	5%	12%	2%	9%	5%	12%	21%	17%	10%
23-25	8%	2%	0%	6%	15%	4%	6%	6%	8%	15%	12%	17%
26-29	3%	0%	3%	7%	13%	7%	9%	4%	12%	19%	10%	12%
30-39	3%	1%	1%	4%	10%	5%	12%	12%	10%	22%	12%	8%
40-49	5%	2%	2%	8%	10%	9%	6%	12%	10%	12%	16%	6%
50-59	2%	1%	2%	5%	9%	6%	12%	10%	10%	22%	14%	7%
60-64	2%	1%	1%	9%	5%	20%	3%	5%	15%	19%	15%	3%
65~	0%	0%	4%	10%	17%	17%	8%	10%	11%	12%	8%	4%
合計	2%	1%	2%	8%	11%	11%	9%	10%	11%	17%	12%	6%

資料來源：臺北市政府警察局交通警察大隊 99.9.9 前建檔資料。

五、自行車相關事故

表 11、99 年 8 月自行車相關交通事故及死傷人數

項目	件數	自行車死傷人數(人)			主要對方車種及%			
		小計	死亡	受傷				
99 年 8 月	91	80	2	78	機車	47%	小客車	32%
98 年 8 月	62	55	0	55	機車	53%	小客車	22%
當期較上年同期增減數	29	25	2	23				
當期較上年同期增減%	47%	45%	0%	42%				

資料來源：臺北市政府警察局交通警察大隊 99.9.9 前建檔資料。

表 12、99 年 1 至 8 月自行車相關交通事故及死傷人數

項目	件數	自行車死傷人數(人)			主要對方車種及%			
		小計	死亡	受傷				
99 年 1 至 8 月	687	620	4	616	機車	41%	小客車	36%
98 年 1 至 8 月	621	559	4	555	機車	43%	小客車	35%
當期較上年同期增減數	66	61	0	61				
當期較上年同期增減%	11%	11%	0%	11%				

資料來源：臺北市政府警察局交通警察大隊 99.9.9 前建檔資料。

表 13、自行車死傷人數依年齡層分析

自行車受傷程度	年齡層	99 年 1-8 月	98 年 1-8 月	當期較上年同期增減數	當期較上年同期增減%
死亡	30 ~ 39	1	0	1	
死亡	40 ~ 49	0	1	-1	-100%
死亡	50 ~ 59	1	2	-1	-50%
死亡	60 ~ 64	0	1	-1	-100%
死亡	65 ~	1	0	1	
死亡	待查明	1	0	1	
受傷	00 ~ 06	4	1	3	300%
受傷	07 ~ 12	24	34	-10	-29%
受傷	13 ~ 15	32	24	8	33%
受傷	16 ~ 18	15	14	1	7%
受傷	19 ~ 22	16	20	-4	-20%
受傷	23 ~ 25	11	7	4	57%
受傷	26 ~ 29	19	27	-8	-30%
受傷	30 ~ 39	58	55	3	5%

自行車 受傷程度	年齡層	99年1-8月	98年1-8月	當期較上年同 期增減數	當期較上年同 期增減%
受傷	40~49	86	82	4	5%
受傷	50~59	141	120	21	18%
受傷	60~64	69	54	15	28%
受傷	65~	141	117	24	21%

資料來源：臺北市政府警察局交通警察大隊 99.9.9 前建檔資料。

表 14、自行車死傷人數發生時段

年齡層	0~2AM	02~4AM	04~6AM	06~8AM	08~10AM	10~12AM	12~14PM	14~16PM	16~18PM	18~20PM	20~22PM	22~24PM
0-6	0%	0%	0%	25%	0%	0%	25%	0%	0%	25%	25%	0%
07-12	0%	0%	0%	0%	4%	12%	8%	12%	21%	29%	8%	4%
13-15	0%	3%	0%	9%	3%	3%	6%	6%	12%	22%	19%	16%
16-18	7%	0%	7%	0%	13%	0%	7%	0%	13%	20%	7%	27%
19-22	0%	0%	0%	12%	0%	12%	0%	19%	12%	25%	6%	12%
23-25	0%	0%	0%	0%	27%	0%	9%	18%	18%	9%	9%	9%
26-29	5%	0%	0%	16%	16%	0%	11%	16%	11%	0%	21%	5%
30-39	3%	0%	2%	3%	17%	8%	7%	8%	3%	17%	20%	10%
40-49	0%	0%	0%	6%	12%	9%	9%	13%	17%	9%	16%	8%
50-59	4%	0%	1%	6%	15%	11%	8%	13%	13%	15%	7%	6%
60-64	1%	0%	1%	12%	12%	14%	10%	4%	19%	13%	10%	3%
65~	1%	1%	5%	8%	19%	15%	9%	11%	15%	8%	5%	4%
合計	2%	0%	2%	7%	14%	11%	8%	11%	14%	13%	11%	7%

資料來源：臺北市政府警察局交通警察大隊 99.9.9 前建檔資料。

六、機車相關事故

表 15、99 年 8 月機車相關交通事故及死傷人數

項目	件數	機車死傷人數(人)			主要對方車種及%			
		小計	死亡	受傷				
99年8月	1,751	1,783	8	1,775	小客車	53%	機車	23%
98年8月	1,341	1,350	2	1,348	小客車	55%	機車	22%
當期較上年同期增減數	410	433	6	427				
當期較上年同期增減%	31%	32%	300%	32%				

資料來源：臺北市政府警察局交通警察大隊 99.9.9 前建檔資料。

表 16、99 年 1 至 8 月機車相關交通事故及死傷人數

項目	件數	機車死傷人數(人)			主要對方車種及%			
		小計	死亡	受傷				
99 年 1 至 8 月	12,244	12,264	34	12,230	小客車	54%	機車	22%
98 年 1 至 8 月	10,554	10,517	29	10,488	小客車	56%	機車	21%
當期較上年同期增減數	1,690	1,747	5	1,742				
當期較上年同期增減%	16%	17%	17%	17%				

資料來源：臺北市政府警察局交通警察大隊 99.9.9 前建檔資料。

表 17、機車死傷人數依年齡層分析

機車受傷程度	年齡層	99 年 1-8 月	98 年 1-8 月	當期較上年同期增減數	當期較上年同期增減%
死亡	13 ~ 15	0	1	-1	-100%
死亡	16 ~ 18	2	0	2	
死亡	19 ~ 22	6	9	-3	-33%
死亡	23 ~ 25	3	4	-1	-25%
死亡	26 ~ 29	3	1	2	200%
死亡	30 ~ 39	6	3	3	100%
死亡	40 ~ 49	6	5	1	20%
死亡	50 ~ 59	5	3	2	67%
死亡	60 ~ 64	1	1	0	0%
死亡	65 ~	2	2	0	0%
受傷	00 ~ 06	0	0	0	
受傷	07 ~ 12	0	1	-1	-100%
受傷	13 ~ 15	21	7	14	200%
受傷	16 ~ 18	813	681	132	19%
受傷	19 ~ 22	2605	2164	441	20%
受傷	23 ~ 25	1414	1300	114	9%
受傷	26 ~ 29	1770	1505	265	18%
受傷	30 ~ 39	2224	1861	363	20%
受傷	40 ~ 49	1449	1340	109	8%
受傷	50 ~ 59	1261	1066	195	18%
受傷	60 ~ 64	318	243	75	31%
受傷	65 ~	347	309	38	12%

資料來源：臺北市政府警察局交通警察大隊 99.9.9 前建檔資料。

表 18、機車死傷人數發生時段

年齡層	0~2AM	02~4AM	04~6AM	06~8AM	08~10AM	10~12AM	12~14PM	14~16PM	16~18PM	18~20PM	20~22PM	22~24PM
0-6	0%	0%	0%	0%	0%	0%	0%	0%	0%	0%	0%	0%
07-12	0%	0%	0%	0%	0%	0%	0%	0%	0%	0%	0%	0%
13-15	5%	0%	10%	5%	5%	0%	10%	14%	19%	10%	14%	10%
16-18	3%	1%	2%	7%	11%	9%	9%	9%	17%	10%	11%	11%
19-22	4%	1%	2%	5%	13%	10%	9%	10%	14%	11%	9%	12%
23-25	3%	1%	1%	5%	15%	11%	10%	11%	11%	11%	8%	11%
26-29	3%	2%	1%	7%	19%	9%	8%	9%	10%	13%	10%	8%
30-39	2%	1%	1%	7%	20%	10%	10%	10%	10%	14%	8%	6%
40-49	2%	1%	1%	10%	17%	11%	10%	11%	12%	11%	9%	6%
50-59	1%	1%	2%	10%	13%	13%	12%	12%	13%	11%	7%	5%
60-64	1%	1%	3%	8%	14%	12%	12%	18%	14%	10%	3%	4%
65~	1%	0%	2%	9%	19%	22%	9%	9%	12%	9%	4%	3%
合計	3%	1%	2%	7%	16%	11%	10%	11%	12%	12%	9%	8%

資料來源：臺北市政府警察局交通警察大隊 99.9.9 前建檔資料。

表 19、99 年 8 月大型重型機車相關交通事故及死傷人數

項目	件數	大型重型機車死傷人數(人)			主要要對方車種及%			
		小計	死亡	受傷				
99 年 8 月	8	6	0	6	機車	50%	小客車	37%
98 年 8 月	4	4	0	4	機車	75%	小客車	25%
當期較上年同期增減數	4	2	0	2				
當期較上年同期增減%	100%	50%		50%				

資料來源：臺北市政府警察局交通警察大隊 99.9.9 前建檔資料。

表 20、99 年 1 至 8 月大型重型機車相關交通事故及死傷人數

項目	件數	大型重型機車死傷人數(人)			主要要對方車種及%			
		小計	死亡	受傷				
99 年 1 至 8 月	63	43	0	43	小客車	52%	機車	28%
98 年 1 至 8 月	50	42	0	42	小客車	64%	機車	22%
當期較上年同期增減數	13	1	0	1				
當期較上年同期增減%	26%	2%		2%				

資料來源：臺北市政府警察局交通警察大隊 99.9.9 前建檔資料。

七、大客車相關事故

表 21、99 年 8 月與 98 年同期之大客車涉入交通事故類別之件數與死傷人數

年月別	大客車涉入事故件數				大客車涉入事故中死傷情形						
	合計	A1	A2	A3	死傷人數(人)			死亡(人)	受傷(人)		
					合計	A1	A2	A1	合計	A1	A2
99 年 8 月	100	1	31	68	41	1	40	1	40	0	40
98 年 8 月	86	0	29	57	36	0	36	0	36	0	36
當期較上年 同期增減數	14	1	2	11	5	1	4	1	4	0	4
當期較上年 同期增減%	16%		7%	19%	14%		11%		11%		11%

資料來源：臺北市政府警察局交通警察大隊 99.9.9 前建檔資料。

表 22、99 年 1 至 8 月與 98 年同期之大客車涉入交通事故類別之件數與死傷人數

年月別	大客車涉入事故件數				大客車涉入事故中死傷情形						
	合計	A1	A2	A3	死傷人數(人)			死亡(人)	受傷(人)		
					合計	A1	A2	A1	合計	A1	A2
99 年 1 至 8 月	868	10	272	586	359	10	349	10	349	0	349
98 年 1 至 8 月	772	4	271	497	350	6	344	5	345	1	344
當期較上年 同期增減數	96	6	1	89	9	4	5	5	4	-1	5
當期較上年 同期增減%	12%	150%	0%	18%	3%	67%	1%	100%	1%	-100%	1%

資料來源：臺北市政府警察局交通警察大隊 99.9.9 前建檔資料。

表 23、99 年 1-8 月與 98 年同期之涉入大客車車種人數

年月別	涉入大客車車種(人數)				合計
	公車	客運	遊覽車	自用大客車	
99 年 1-8 月	452	230	201	14	897
98 年 1-8 月	451	184	155	9	799
當期較上年 同期增減數	1	46	46	5	98
當期較上年 同期增減%	0%	25%	30%	56%	12%

資料來源：臺北市政府警察局交通警察大隊 99.9.9 前建檔資料。

表 24、99 年 1-8 月與 98 年同期之涉入大客車駕駛年齡層

大客車區分	年齡層	99 年 1-8 月	98 年 1-8 月	當期較上年同 期增減數	當期較上年同 期增減%
公車	20-29	33	27	6	22%
	30-39	126	115	11	10%
	40-49	168	176	-8	-5%
	50-59	80	83	-3	-4%
	60-64	9	7	2	29%
客運	20-29	14	9	5	56%
	30-39	71	55	16	29%
	40-49	89	78	11	14%
	50-59	45	33	12	36%
	60-64	1	1	0	0%
遊覽車	20-29	4	3	1	33%
	30-39	28	31	-3	-10%
	40-49	63	64	-1	-2%
	50-59	69	42	27	64%
	60-64	20	6	14	233%
	65~	1	0	1	
自用大客車	20-29	2	2	0	0%
	30-39	3	1	2	200%
	40-49	3	2	1	50%
	50-59	3	4	-1	-25%
	60-64	1	0	1	
	65~	1	0	0	

資料來源：臺北市政府警察局交通警察大隊 99.9.9 前建檔資料。

表 25、涉入大客車車種人數發生時段

大客車 車種	0~2AM	02~4AM	04~6AM	06~8AM	08~10AM	10~12AM	12~14PM	14~16PM	16~18PM	18~20PM	20~22PM	22~24PM
公車	0%	0%	0%	8%	15%	12%	10%	11%	13%	17%	7%	6%
客運	0%	1%	0%	3%	20%	11%	10%	13%	13%	11%	12%	5%
遊覽車	1%	0%	0%	9%	11%	9%	14%	8%	18%	15%	11%	2%
自用大 客車	0%	0%	0%	0%	29%	14%	7%	0%	29%	14%	7%	0%
合計	0%	0%	0%	7%	16%	11%	11%	11%	15%	15%	9%	5%

資料來源：臺北市政府警察局交通警察大隊 99.9.9 前建檔資料。

八、計程車相關事故

表 26、99 年 8 月與 98 年同期之計程車相關交通事故類別之件數與死傷人數

年月別	計程車相關事故件數				計程車相關事故中死傷情形						
	合計	A1	A2	A3	死傷人數(人)			死亡(人)	受傷(人)		
					合計	A1	A2	A1	合計	A1	A2
99 年 8 月	594	1	282	311	333	1	332	1	332	0	332
98 年 8 月	496	0	226	270	278	0	278	0	278	0	278
當期較上年 同期增減數	98	1	56	41	55	1	54	1	54	0	54
當期較上年 同期增減%	20%	/	25%	15%	20%	/	19%	/	19%	/	19%

資料來源：臺北市政府警察局交通警察大隊 99.9.9 前建檔資料。

表 27、99 年 1 至 8 月與 98 年同期之計程車相關交通事故類別之件數與死傷人數

年月別	計程車相關事故件數				計程車相關事故中死傷情形						
	合計	A1	A2	A3	死傷人數(人)			死亡(人)	受傷(人)		
					合計	A1	A2	A1	合計	A1	A2
99 年 1 至 8 月	4,314	3	2,022	2,289	2,428	3	2,425	3	2,425	0	2,425
98 年 1 至 8 月	3,593	5	1,695	1,893	2,038	10	2,028	5	2,033	5	2,028
當期較上年 同期增減數	721	-2	327	396	390	-7	397	-2	392	-5	397
當期較上年 同期增減%	20%	-40%	19%	21%	19%	-70%	20%	-40%	19%	-100%	20%

資料來源：臺北市政府警察局交通警察大隊 99.9.9 前建檔資料。

表 28、99 年 1-8 月與 98 年同期之涉入計程車駕駛年齡層

事故類別	年齡層	99 年 1-8 月	98 年 1-8 月	當期較上年同 期增減數	當期較上年同 期增減%
A1	30-39	0	1	-1	-100%
	40-49	1	2	-1	-50%
	50-59	1	1	0	0%
	60-64	1	0	1	/
A2	18-19	0	1	-1	-100%
	20-29	21	20	1	5%
	30-39	174	159	15	9%
	40-49	566	517	49	9%
	50-59	853	703	150	21%
	60-64	209	156	53	34%
	65~	63	43	20	47%

事故類別	年齡層	99年1-8月	98年1-8月	當期較上年同期增減數	當期較上年同期增減%
A3	20-29	40	27	13	48%
	30-39	222	216	6	3%
	40-49	815	728	87	12%
	50-59	1,062	854	208	24%
	60-64	270	171	99	58%
	65~	78	40	38	95%

資料來源：臺北市政府警察局交通警察大隊 99.9.9 前建檔資料。

表 29、涉入計程車人數發生時段

車種	0~2AM	02~4AM	04~6AM	06~8AM	08~10AM	10~12AM	12~14PM	14~16PM	16~18PM	18~20PM	20~22PM	22~24PM
計程車	4%	3%	2%	5%	13%	12%	10%	11%	10%	12%	9%	8%

資料來源：臺北市政府警察局交通警察大隊 99.9.9 前建檔資料。

九、大貨車相關事故

表 30、99 年 8 月與 98 年同期之大貨車相關交通事故類別之件數與死傷人數

年月別	大貨車相關事故件數				大貨車相關事故中死傷情形							
	合計	A1	A2	A3	死傷人數(人)			死亡(人)	受傷(人)			
					合計	A1	A2	A1	合計	A1	A2	
99年8月	60	4	16	40	23	4	19	4	19	0	19	
98年8月	50	3	13	34	18	3	15	3	15	0	15	
當期較上年同期增減數	10	1	3	6	5	1	4	1	4	0	4	
當期較上年同期增減%	20%	33%	23%	18%	28%	33%	27%	33%	27%		27%	

資料來源：臺北市政府警察局交通警察大隊 99.9.9 前建檔資料。

表 31、99 年 1 至 8 月與 98 年同期之大貨車相關交通事故類別之件數與死傷人數

年月別	大貨車相關事故件數				大貨車相關事故中死傷情形							
	合計	A1	A2	A3	死傷人數(人)			死亡(人)	受傷(人)			
					合計	A1	A2	A1	合計	A1	A2	
99年1至8月	451	14	122	315	163	14	149	14	149	0	149	
98年1至8月	357	11	102	244	138	14	124	11	127	3	124	
當期較上年同期增減數	94	3	20	71	25	0	25	3	22	-3	25	
當期較上年同期增減%	26%	27%	20%	29%	18%	0%	20%	27%	17%	-100%	20%	

資料來源：臺北市政府警察局交通警察大隊 99.9.9 前建檔資料。

表 32、99 年 1-8 月與 98 年同期之涉入大貨車駕駛年齡層

事故類別	年齡層	99 年 1-8 月	98 年 1-8 月	當期較上年同 期增減數	當期較上年同 期增減%
A1	20-29	1	1	0	0%
	30-39	4	3	1	33%
	40-49	6	5	1	20%
	50-59	3	2	1	50%
A2	20-29	12	2	10	500%
	30-39	29	36	-7	-19%
	40-49	48	33	15	45%
	50-59	22	28	-6	-21%
	60-64	3	1	2	200%
	65~	1	0	1	
A3	20-29	31	25	6	24%
	30-39	97	79	18	23%
	40-49	94	70	24	34%
	50-59	65	52	13	25%
	60-64	5	6	-1	-17%
	65~	4	1	3	300%

資料來源：臺北市政府警察局交通警察大隊 99.9.9 前建檔資料。

表 33、涉入大貨車人數發生時段

車種	0~2AM	02~4AM	04~6AM	06~8AM	08~10AM	10~12AM	12~14PM	14~16PM	16~18PM	18~20PM	20~22PM	22~24PM
大貨車	3%	1%	1%	6%	17%	15%	12%	14%	13%	9%	4%	6%

資料來源：臺北市政府警察局交通警察大隊 99.9.9 前建檔資料。