

臺北市 99 年 10 月交通事故特性月報表

一、件數及死傷人數

表 1、99 年 10 月與 98 年同期及上月之交通事故類別之件數與死傷人數

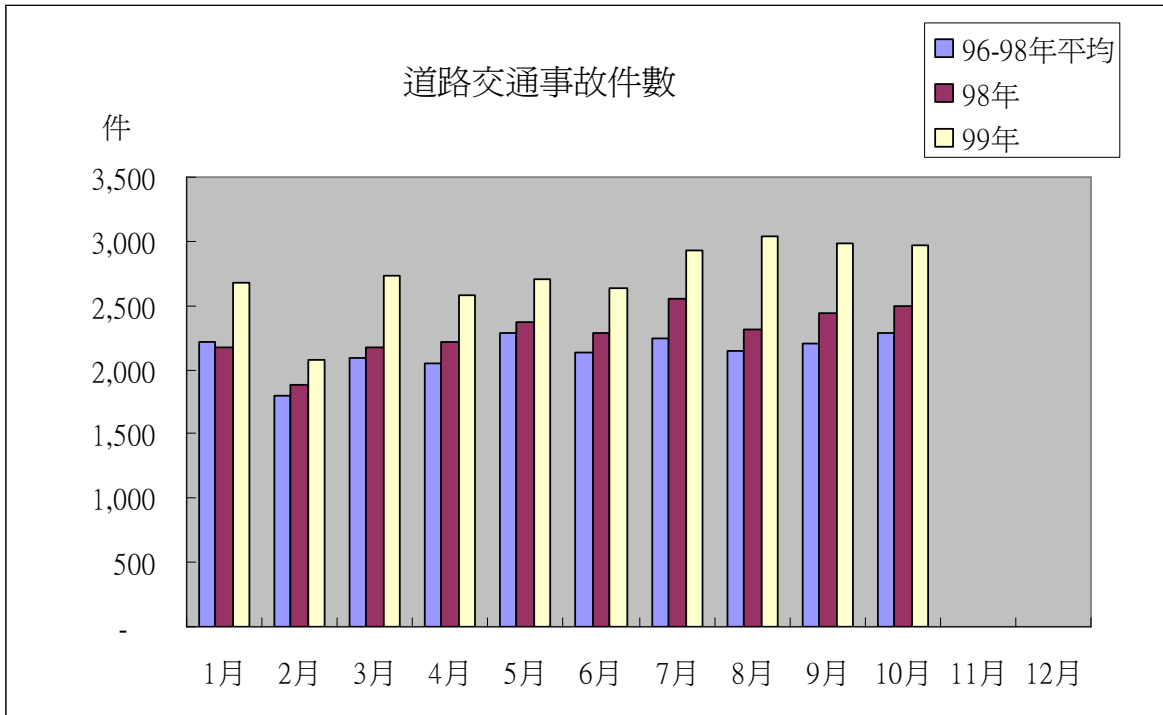
年月別	事故件數				死傷情形						
	合計	A1	A2	A3	死傷人數(人)			死亡(人)	受傷(人)		
					合計	A1	A2	A1	合計	A1	A2
99 年 10 月	2,965	5	1,750	1,210	2,295	8	2,287	5	2,290	3	2,287
98 年 10 月	2,497	6	1,492	999	1,986	6	1,980	6	1,980	0	1,980
當期較上年 同期增減數	468	-1	258	211	309	2	307	-1	310	3	307
當期較上年 同期增減%	19%	-17%	17%	21%	16%	33%	16%	-17%	16%	/	16%
當期較上月 增減數	-7	2	16	-25	-1	2	-3	2	-3	0	-3
當期較上月 增減%	0%	67%	1%	-2%	0%	33%	0%	67%	0%	0%	0%

資料來源：臺北市政府警察局交通警察大隊 99.11.9 前建檔資料。

表 2、99 年 1-10 月與 98 年同期暨前三年同期平均之交通事故類別之件數與死傷人數

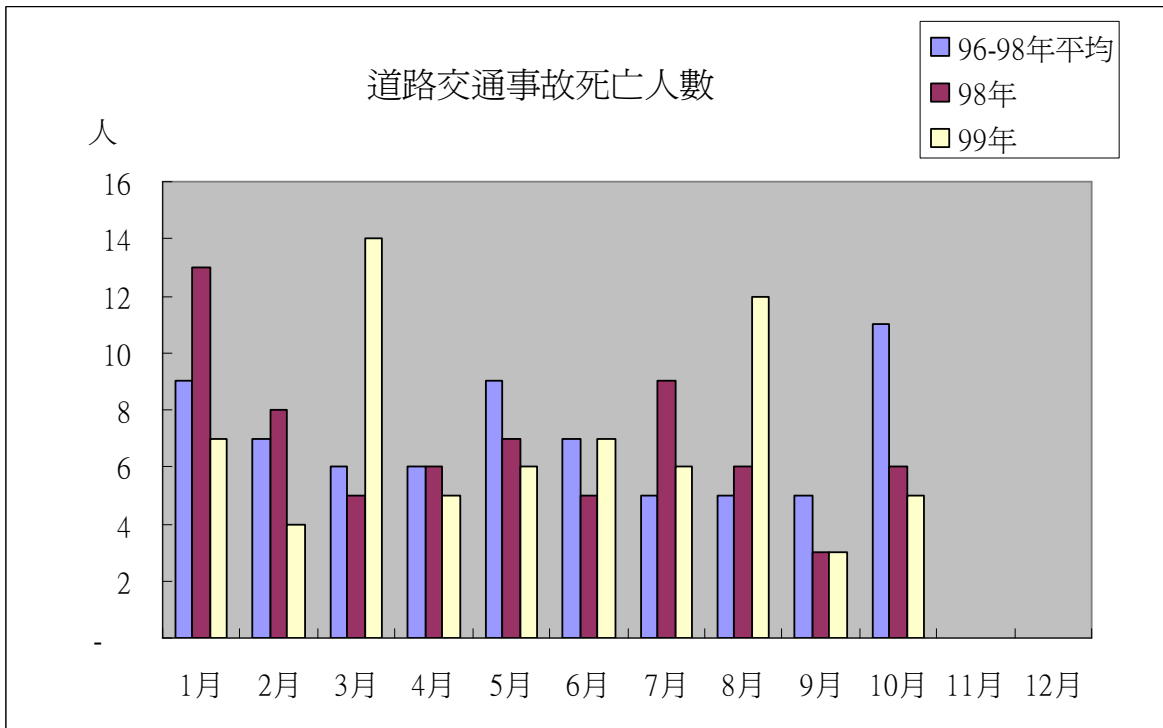
年月別	事故件數				死傷情形						
	合計	A1	A2	A3	死傷人數(人)			死亡(人)	受傷(人)		
					合計	A1	A2	A1	合計	A1	A2
99 年 1 至 10 月	27,311	68	16,214	11,029	21,658	89	21,569	69	21,589	20	21,569
98 年 1 至 10 月	22,894	67	13,936	8,891	18,504	89	18,415	68	18,436	21	18,415
當期較上年 同期增減數	4,417	1	2,278	2,138	3,154	0	3,154	1	3,153	-1	3,154
當期較上年 同期增減%	19%	1%	16%	24%	17%	0%	17%	1%	17%	-5%	17%
前 3 年(96-98) 同期平均	21,476	66	12,877	8,532	17,189	100	17,089	70	17,119	30	17,089
當期較前三年 同期平均增減數	5,835	2	3,337	2,497	4,469	-11	4,480	-1	4,470	-10	4,480
當期較前三年 同期平均增減%	27%	3%	26%	29%	26%	-11%	26%	-1%	26%	-33%	26%

資料來源：臺北市政府警察局交通警察大隊 99.11.9 前建檔資料。



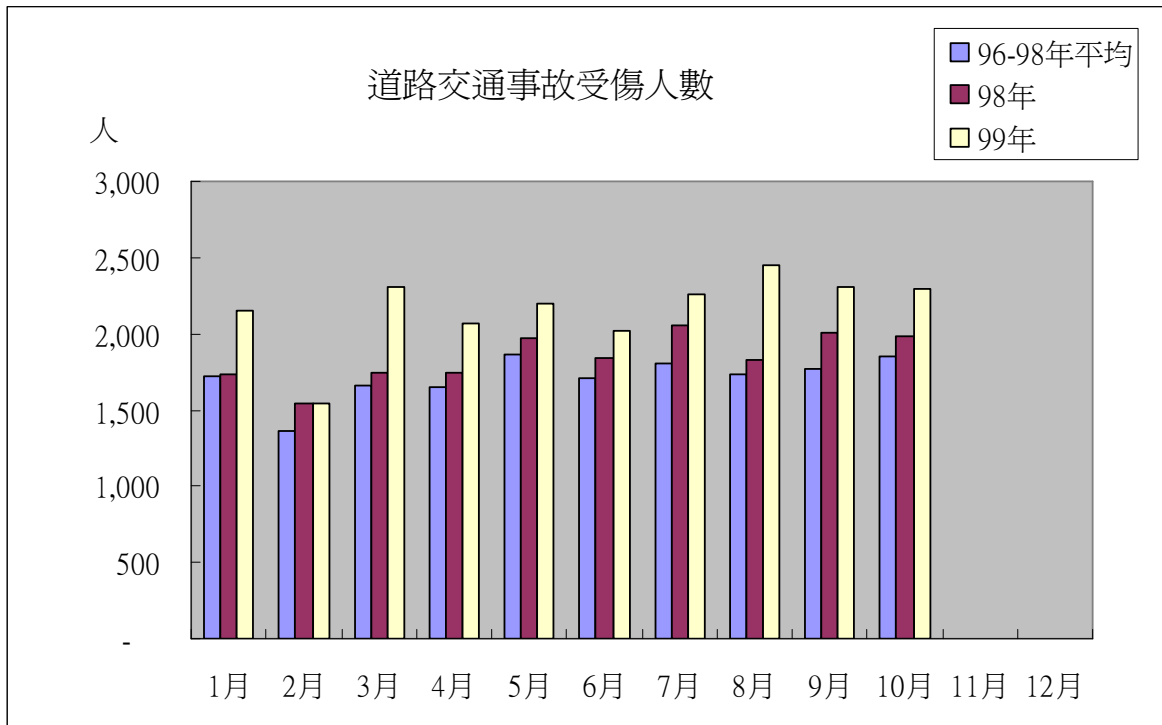
資料來源：臺北市政府警察局交通警察大隊 99.11.9 前建檔資料。

圖 1、99 年事故件數暨去年同期、前三年同期平均比較



資料來源：臺北市政府警察局交通警察大隊 99.11.9 前建檔資料。

圖 2、99 年死亡人數暨去年同期、前三年同期平均比較



資料來源：臺北市政府警察局交通警察大隊 99.11.9 前建檔資料。

圖 3、99 年受傷人數暨去年同期、前三年同期平均比較

二、死亡當事人別及年齡層

表 3、99 年 10 月與 98 年同期 A1 類死亡當事人與年齡層交叉分析

項目別		合計	0-9	10-17	18-19	20-29	30-39	40-49	50-59	60-64	65~
99 年 10 月	合計	5	0	0	0	0	1	1	1	0	2
	大型重型機車	0									
	機車	3					1		1		1
	行人	2						1			1
98 年 10 月	合計	6	0	0	0	1	1	1	1	0	2
	大型重型機車	1					1				
	機車	4				1		1	1		1
	行人	1									1

資料來源：臺北市政府警察局交通警察大隊 99.11.9 前建檔資料。

表 4、99 年 1 至 10 月與 98 年同期 A1 類死亡當事人與年齡層交叉分析

項目別		合計	0-9	10-17	18-19	20-29	30-39	40-49	50-59	60-64	65~
99 年 1 至 10 月	合計	69	0	0	6	11	10	6	10	1	25
	小客車	1				1					
	小貨車	1							1		
	大型重型機車	0									
	機車	36			4	10	7	5	6	1	3
	自行車	4					1		1		2
	行人	24					1	1	2		20
	乘客[註]	3			2		1				
98 年 1 至 10 月	合計	68	0	2	3	15	8	11	8	3	18
	小客車	4				1	1		1		1
	小貨車	0									
	大型重型機車	1					1				
	機車	36		1	3	13	4	6	4	2	3
	自行車	4						1	2	1	
	行人	19					2	3	1		13
	乘客[註]	4		1		1		1			1

註：99 年 1-10 月乘客 2 人之搭乘車種為機車，1 人之搭乘車種為小客車；98 年 1-10 月乘客 4 人之搭乘車種為機車。

資料來源：臺北市政府警察局交通警察大隊 99.11.9 前建檔資料。

三、事故發生時段

表 5、99 年 10 月與 98 年同期事故發生時段比較

項目別		0~2	02~4	04~6	06~8	08~10	10~12	12~14	14~16	16~18	18~20	20~22	22~24
99 年 10 月	合計	91	42	50	181	418	286	298	312	338	444	279	226
	結構比	3%	1%	2%	6%	14%	10%	10%	11%	11%	15%	9%	8%
	A1	1	0	0	1	1	1	1	0	0	0	0	0
	A2	65	27	35	112	264	183	166	159	196	233	159	151
	A3	25	15	15	68	153	102	131	153	142	211	120	75
98 年 10 月	合計	67	31	32	170	376	252	283	313	313	308	224	179
	結構比	3%	1%	1%	7%	15%	10%	11%	12%	12%	12%	9%	7%
	A1	0	0	0	2	1	0	1	0	0	2	0	0
	A2	44	16	25	100	210	161	133	180	160	191	129	143
	A3	22	14	20	57	123	106	93	124	129	161	98	52
當期較上年同期增減數	24	11	18	11	42	34	15	-1	25	136	55	47	
當期較上年同期增減%	36%	35%	56%	6%	11%	13%	5%	0%	8%	44%	25%	26%	

資料來源：臺北市政府警察局交通警察大隊 99.11.9 前建檔資料。

表 6、99 年 1-10 月與 98 年同期事故發生時段比較

項目別		0~2	02~4	04~6	06~8	08~10	10~12	12~14	14~16	16~18	18~20	20~22	22~24
99 年	合計	726	377	392	1,728	3,793	2,896	2,877	3,131	3,385	3,638	2,439	1,929
	結構比	3%	1%	1%	6%	14%	11%	11%	11%	12%	13%	9%	7%
1-10 月	A1	5	2	4	10	7	5	6	4	7	4	7	7
	A2	475	230	275	1,143	2,412	1,735	1,628	1,732	1,944	1,996	1,400	1,244
	A3	246	145	113	575	1,374	1,156	1,243	1,395	1,434	1,638	1,032	678
98 年	合計	643	297	331	1,511	3,153	2,361	2,391	2,755	2,909	2,928	1,962	1,649
	結構比	3%	1%	1%	7%	14%	10%	10%	12%	13%	13%	9%	7%
1-10 月	A1	5	5	6	6	12	2	7	5	3	8	3	5
	A2	421	166	207	1,027	2,050	1,451	1,427	1,590	1,731	1,581	1,128	1,154
	A3	217	126	118	478	1,091	908	957	1,160	1,175	1,339	831	490
當期較上年同期增減數		57	68	56	194	554	513	413	364	422	618	423	247
當期較上年同期增減%		10%	25%	20%	14%	20%	24%	19%	15%	16%	24%	24%	17%

資料來源：臺北市政府警察局交通警察大隊 99.11.9 前建檔資料。

四、行人相關事故

表 7、99 年 10 月行人相關交通事故及死傷人數

項目	件數	行人死傷人數(人)			主要對方車種及%			
		小計	死亡	受傷				
99 年 10 月	200	202	2	200	小客車	50%	機車	34%
98 年 10 月	181	173	1	172	機車	48%	小客車	34%
當期較上年同期增減數	19	29	1	28				
當期較上年同期增減%	10%	17%	100%	16%				

資料來源：臺北市政府警察局交通警察大隊 99.11.9 前建檔資料。

表 8、99 年 1 至 10 月行人相關交通事故及死傷人數

項目	件數	行人死傷人數(人)			主要對方車種及%			
		小計	死亡	受傷				
99 年 1 至 10 月	1,805	1,831	24	1,807	小客車	45%	機車	39%
98 年 1 至 10 月	1,507	1,529	19	1,510	機車	43%	小客車	39%
當期較上年同期增減數	298	302	5	297				
當期較上年同期增減%	20%	20%	26%	20%				

資料來源：臺北市政府警察局交通警察大隊 99.11.9 前建檔資料。

表 9、行人死傷人數依年齡層分析

行人受傷程度	年齡層	99 年 1-10 月	98 年 1-10 月	當期較上年同 期增減數	當期較上年同 期增減%
死亡	30 ~ 39	1	2	-1	-50%
死亡	40 ~ 49	1	3	-2	-67%
死亡	50 ~ 59	2	1	1	100%
死亡	65 ~	20	13	7	54%
受傷	00 ~ 06	41	39	2	5%
受傷	07 ~ 12	99	86	13	15%
受傷	13 ~ 15	39	40	-1	-2%
受傷	16 ~ 18	49	43	6	14%
受傷	19 ~ 22	72	59	13	22%
受傷	23 ~ 25	61	45	16	36%
受傷	26 ~ 29	94	77	17	22%
受傷	30 ~ 39	196	183	13	7%
受傷	40 ~ 49	220	182	38	21%
受傷	50 ~ 59	297	218	79	36%
受傷	60 ~ 64	114	85	29	34%
受傷	65 ~	518	450	68	15%

資料來源：臺北市政府警察局交通警察大隊 99.11.9 前建檔資料。

表 10、行人死傷人數發生時段

年齡層	0~2AM	02~4AM	04~6AM	06~8AM	08~10AM	10~12AM	12~14PM	14~16PM	16~18PM	18~20PM	20~22PM	22~24PM
0-6	0%	0%	0%	0%	7%	15%	7%	15%	32%	20%	5%	0%
07-12	1%	0%	0%	7%	7%	9%	18%	9%	14%	20%	14%	0%
13-15	0%	0%	0%	15%	0%	0%	10%	18%	21%	18%	15%	3%
16-18	4%	0%	0%	14%	8%	4%	4%	2%	16%	24%	14%	8%
19-22	4%	3%	0%	4%	12%	4%	8%	6%	11%	19%	17%	11%
23-25	7%	5%	0%	8%	11%	5%	10%	10%	7%	13%	11%	13%
26-29	3%	1%	2%	5%	10%	5%	9%	3%	14%	22%	13%	13%
30-39	3%	1%	2%	5%	9%	7%	13%	11%	11%	21%	11%	8%
40-49	5%	1%	2%	8%	11%	10%	6%	14%	8%	14%	15%	6%
50-59	2%	1%	2%	5%	10%	6%	13%	8%	11%	21%	14%	7%
60-64	2%	1%	1%	8%	6%	22%	4%	5%	14%	20%	14%	3%
65~	1%	0%	4%	10%	16%	16%	8%	9%	11%	13%	7%	4%
不分 年齡	2%	1%	2%	8%	11%	10%	10%	9%	12%	17%	12%	6%

資料來源：臺北市政府警察局交通警察大隊 99.11.9 前建檔資料。

五、自行車相關事故

表 11、99 年 10 月自行車相關交通事故及死傷人數

項目	件數	自行車死傷人數(人)			主要對方車種及%			
		小計	死亡	受傷				
99 年 10 月	89	82	0	82	機車	42%	小客車	41%
98 年 10 月	61	61	0	61	機車	42%	小客車	31%
當期較上年同期增減數	28	21	0	21				
當期較上年同期增減%	46%	34%		34%				

資料來源：臺北市政府警察局交通警察大隊 99.11.9 前建檔資料。

表 12、99 年 1 至 10 月自行車相關交通事故及死傷人數

項目	件數	自行車死傷人數(人)			主要對方車種及%			
		小計	死亡	受傷				
99 年 1 至 10 月	871	794	4	790	機車	42%	小客車	36%
98 年 1 至 10 月	777	698	4	694	機車	43%	小客車	34%
當期較上年同期增減數	94	96	0	96				
當期較上年同期增減%	12%	14%	0%	14%				

資料來源：臺北市政府警察局交通警察大隊 99.11.9 前建檔資料。

表 13、自行車死傷人數依年齡層分析

自行車受傷程度	年齡層	99 年 1-10 月	98 年 1-10 月	當期較上年同期增減數	當期較上年同期增減%
死亡	30 ~ 39	1	0	1	
死亡	40 ~ 49	0	1	-1	-100%
死亡	50 ~ 59	1	2	-1	-50%
死亡	60 ~ 64	0	1	-1	-100%
死亡	65 ~	2	0	2	
受傷	00 ~ 06	4	1	3	300%
受傷	07 ~ 12	30	36	-6	-17%
受傷	13 ~ 15	36	28	8	29%
受傷	16 ~ 18	18	20	-2	-10%
受傷	19 ~ 22	19	20	-1	-5%
受傷	23 ~ 25	13	10	3	30%
受傷	26 ~ 29	28	35	-7	-20%
受傷	30 ~ 39	77	71	6	8%
受傷	40 ~ 49	117	108	9	8%

自行車受傷程度	年齡層	99年1-10月	98年1-10月	當期較上年同期增減數	當期較上年同期增減%
受傷	50~59	180	153	27	18%
受傷	60~64	90	62	28	45%
受傷	65~	178	150	28	19%

資料來源：臺北市政府警察局交通警察大隊 99.11.9 前建檔資料。

表 14、自行車死傷人數發生時段

年齡層	0~2AM	02~4AM	04~6AM	06~8AM	08~10AM	10~12AM	12~14PM	14~16PM	16~18PM	18~20PM	20~22PM	22~24PM
0-6	0%	0%	0%	25%	0%	0%	25%	0%	0%	25%	25%	0%
07-12	0%	0%	0%	0%	7%	10%	7%	13%	23%	27%	10%	3%
13-15	0%	3%	0%	8%	3%	6%	6%	6%	11%	19%	19%	19%
16-18	6%	0%	6%	6%	11%	0%	11%	0%	11%	22%	6%	22%
19-22	0%	0%	0%	11%	0%	11%	0%	16%	11%	26%	11%	16%
23-25	0%	0%	0%	0%	23%	0%	8%	15%	23%	8%	8%	15%
26-29	4%	0%	0%	11%	11%	4%	7%	18%	11%	11%	21%	4%
30-39	3%	0%	1%	5%	15%	9%	8%	9%	5%	18%	15%	12%
40-49	0%	0%	2%	9%	13%	9%	7%	11%	17%	10%	12%	10%
50-59	3%	1%	2%	8%	12%	12%	7%	11%	12%	17%	8%	7%
60-64	1%	0%	1%	10%	14%	12%	13%	4%	17%	10%	12%	4%
65~	1%	1%	6%	11%	17%	14%	10%	10%	13%	9%	5%	3%
不分年齡	1%	1%	2%	9%	13%	10%	8%	10%	13%	14%	10%	8%

資料來源：臺北市政府警察局交通警察大隊 99.11.9 前建檔資料。

六、機車相關事故

表 15、99 年 10 月機車相關交通事故及死傷人數

項目	件數	機車死傷人數(人)			主要對方車種及%			
		小計	死亡	受傷				
99年10月	1,674	1,682	3	1,679	小客車	54%	機車	23%
98年10月	1,457	1,442	5	1,437	小客車	56%	機車	21%
當期較上年同期增減數	217	240	-2	242				
當期較上年同期增減%	15%	17%	-40%	17%				

資料來源：臺北市政府警察局交通警察大隊 99.11.9 前建檔資料。

表 16、99 年 1 至 10 月機車相關交通事故及死傷人數

項目	件數	機車死傷人數(人)			主要對方車種及%			
		小計	死亡	受傷				
99 年 1 至 10 月	15,638	15,654	36	15,618	小客車	54%	機車	22%
98 年 1 至 10 月	13,482	13,457	37	13,420	小客車	56%	機車	21%
當期較上年同期增減數	2,156	2,197	-1	2,198				
當期較上年同期增減%	16%	16%	-3%	16%				

資料來源：臺北市政府警察局交通警察大隊 99.11.9 前建檔資料。

表 17、機車死傷人數依年齡層分析

機車受傷程度	年齡層	99 年 1-10 月	98 年 1-10 月	當期較上年同期增減數	當期較上年同期增減%
死亡	13 ~ 15	0	1	-1	-100%
死亡	16 ~ 18	2	0	2	
死亡	19 ~ 22	6	9	-3	-33%
死亡	23 ~ 25	3	4	-1	-25%
死亡	26 ~ 29	3	3	0	0%
死亡	30 ~ 39	7	5	2	40%
死亡	40 ~ 49	5	6	-1	-17%
死亡	50 ~ 59	6	4	2	50%
死亡	60 ~ 64	1	2	-1	-50%
死亡	65 ~	3	3	0	0%
受傷	00 ~ 06	0	0	0	
受傷	07 ~ 12	0	1	-1	-100%
受傷	13 ~ 15	28	16	12	75%
受傷	16 ~ 18	1,062	921	141	15%
受傷	19 ~ 22	3,367	2,810	557	20%
受傷	23 ~ 25	1,812	1,643	169	10%
受傷	26 ~ 29	2,258	1,923	335	17%
受傷	30 ~ 39	2,797	2,354	443	19%
受傷	40 ~ 49	1,851	1,710	141	8%
受傷	50 ~ 59	1,576	1,341	235	18%
受傷	60 ~ 64	418	307	111	36%
受傷	65 ~	438	379	59	16%

資料來源：臺北市政府警察局交通警察大隊 99.11.9 前建檔資料。

表 18、機車死傷人數發生時段

年齡層	0~2AM	02~4AM	04~6AM	06~8AM	08~10AM	10~12AM	12~14PM	14~16PM	16~18PM	18~20PM	20~22PM	22~24PM
0-6	0%	0%	0%	0%	0%	0%	0%	0%	0%	0%	0%	0%
07-12	0%	0%	0%	0%	0%	0%	0%	0%	0%	0%	0%	0%
13-15	4%	0%	7%	4%	11%	0%	14%	11%	14%	14%	14%	7%
16-18	4%	1%	2%	7%	11%	9%	9%	10%	15%	11%	10%	12%
19-22	4%	1%	2%	5%	13%	10%	10%	10%	13%	11%	9%	12%
23-25	4%	1%	1%	6%	16%	10%	10%	11%	11%	11%	8%	10%
26-29	3%	2%	1%	7%	19%	9%	8%	9%	10%	13%	10%	8%
30-39	2%	1%	1%	8%	20%	10%	11%	10%	10%	14%	8%	6%
40-49	2%	1%	1%	10%	17%	12%	10%	11%	12%	11%	9%	6%
50-59	1%	1%	2%	9%	14%	13%	12%	12%	13%	10%	7%	5%
60-64	1%	1%	3%	9%	15%	11%	11%	17%	14%	10%	4%	4%
65~	1%	0%	2%	8%	21%	22%	10%	9%	11%	10%	5%	2%
不分年齡	3%	1%	2%	7%	16%	11%	10%	10%	12%	12%	8%	8%

資料來源：臺北市政府警察局交通警察大隊 99.11.9 前建檔資料。

表 19、99 年 10 月大型重型機車相關交通事故及死傷人數

項目	件數	大型重型機車死傷人數(人)			主要要對方車種及%			
		小計	死亡	受傷				
99 年 10 月	4	3	0	3	小客車	25%	機車	25%
98 年 10 月	7	4	1	3	小客車	71%		
當期較上年同期增減數	-3	-1	-1	0				
當期較上年同期增減%	-43%	-25%	-100%	0%				

資料來源：臺北市政府警察局交通警察大隊 99.11.9 前建檔資料。

表 20、99 年 1 至 10 月大型重型機車相關交通事故及死傷人數

項目	件數	大型重型機車死傷人數(人)			主要要對方車種及%			
		小計	死亡	受傷				
99 年 1 至 10 月	73	50	0	50	小客車	47%	機車	30%
98 年 1 至 10 月	59	48	1	47	小客車	62%	機車	20%
當期較上年同期增減數	14	2	-1	3				
當期較上年同期增減%	24%	4%	-100%	6%				

資料來源：臺北市政府警察局交通警察大隊 99.11.9 前建檔資料。

七、大客車相關事故

表 21、99 年 10 月與 98 年同期之大客車涉入交通事故類別之件數與死傷人數

年月別	大客車涉入事故件數				大客車涉入事故中死傷情形						
	合計	A1	A2	A3	死傷人數(人)			死亡(人)	受傷(人)		
					合計	A1	A2	A1	合計	A1	A2
99 年 10 月	130	0	44	86	56	0	56	0	56	0	56
98 年 10 月	129	1	42	86	52	1	51	1	51	0	51
當期較上年 同期增減數	1	-1	2	0	4	-1	5	-1	5	0	5
當期較上年 同期增減%	1%	-100%	5%	0%	8%	-100%	10%	-100%	10%		10%

資料來源：臺北市政府警察局交通警察大隊 99.11.9 前建檔資料。

表 22、99 年 1 至 10 月與 98 年同期之大客車涉入交通事故類別之件數與死傷人數

年月別	大客車涉入事故件數				大客車涉入事故中死傷情形						
	合計	A1	A2	A3	死傷人數(人)			死亡(人)	受傷(人)		
					合計	A1	A2	A1	合計	A1	A2
99 年 1 至 10 月	1,117	10	354	753	481	10	471	10	471	0	471
98 年 1 至 10 月	989	5	345	639	438	7	431	6	432	1	431
當期較上年 同期增減數	128	5	9	114	43	3	40	4	39	-1	40
當期較上年 同期增減%	13%	100%	3%	18%	10%	43%	9%	67%	9%	-100%	9%

資料來源：臺北市政府警察局交通警察大隊 99.11.9 前建檔資料。

表 23、99 年 1-10 月與 98 年同期之涉入大客車車種人數

年月別	涉入大客車車種(人數)				合計
	公車	客運	遊覽車	自用大客車	
99 年 1-10 月	572	303	263	16	1,154
98 年 1-10 月	577	230	201	14	1,022
當期較上年 同期增減數	-5	73	62	2	132
當期較上年 同期增減%	-1%	32%	31%	14%	13%

資料來源：臺北市政府警察局交通警察大隊 99.11.9 前建檔資料。

表 24、99 年 1-10 月與 98 年同期之涉入大客車駕駛年齡層

大客車區分	年齡層	99 年 1-10 月	98 年 1-10 月	當期較上年同 期增減數	當期較上年同 期增減%
公車	20-29	41	34	7	21%
	30-39	168	147	21	14%
	40-49	212	224	-12	-5%
	50-59	95	106	-11	-10%
	60-64	10	8	2	25%
客運	20-29	20	12	8	67%
	30-39	98	71	27	38%
	40-49	106	91	15	16%
	50-59	63	45	18	40%
	60-64	1	1	0	0%
遊覽車	20-29	5	4	1	25%
	30-39	39	40	-1	-3%
	40-49	83	79	4	5%
	50-59	90	58	32	55%
	60-64	24	7	17	243%
	65~	1	0	1	
自用大客車	20-29	2	3	-1	-33%
	30-39	3	2	1	50%
	40-49	3	2	1	50%
	50-59	3	6	-3	-50%
	60-64	2	1	1	100%
	65~	1	0	1	

資料來源：臺北市政府警察局交通警察大隊 99.11.9 前建檔資料。

表 25、涉入大客車車種人數發生時段

大客車 車種	0~2AM	02~4AM	04~6AM	06~8AM	08~10AM	10~12AM	12~14PM	14~16PM	16~18PM	18~20PM	20~22PM	22~24PM
公車	0%	0%	0%	8%	15%	12%	10%	10%	15%	17%	7%	5%
客運	1%	1%	0%	5%	18%	11%	10%	14%	13%	12%	12%	4%
遊覽車	1%	0%	0%	10%	11%	8%	14%	8%	16%	17%	11%	2%
自用大 客車	0%	0%	0%	0%	25%	19%	6%	0%	25%	13%	6%	6%
不分車 種	0%	0%	0%	8%	15%	11%	11%	10%	15%	16%	9%	4%

資料來源：臺北市政府警察局交通警察大隊 99.11.9 前建檔資料。

八、計程車相關事故

表 26、99 年 10 月與 98 年同期之計程車相關交通事故類別之件數與死傷人數

年月別	計程車相關事故件數				計程車相關事故中死傷情形						
	合計	A1	A2	A3	死傷人數(人)			死亡(人)	受傷(人)		
					合計	A1	A2	A1	合計	A1	A2
99 年 10 月	592	0	271	321	319	0	319	0	319	0	319
98 年 10 月	501	1	233	267	286	1	285	1	285	0	285
當期較上年 同期增減數	91	-1	38	54	33	-1	34	-1	34	0	34
當期較上年 同期增減%	18%	-100%	16%	20%	12%	-100%	12%	-100%	12%		12%

資料來源：臺北市政府警察局交通警察大隊 99.11.9 前建檔資料。

表 27、99 年 1 至 10 月與 98 年同期之計程車相關交通事故類別之件數與死傷人數

年月別	計程車相關事故件數				計程車相關事故中死傷情形						
	合計	A1	A2	A3	死傷人數(人)			死亡 (人)	受傷(人)		
					合計	A1	A2	A1	合計	A1	A2
99 年 1 至 10 月	5,560	4	2,593	2,963	3,095	4	3,091	4	3,091	0	3,091
98 年 1 至 10 月	4,598	6	2,179	2,413	2,614	11	2,603	6	2,608	5	2,603
當期較上年 同期增減數	962	-2	414	550	481	-7	488	-2	483	-5	488
當期較上年 同期增減%	21%	-33%	19%	23%	18%	-64%	19%	-33%	19%	-100%	19%

資料來源：臺北市政府警察局交通警察大隊 99.11.9 前建檔資料。

表 28、99 年 1-10 月與 98 年同期之涉入計程車駕駛年齡層

事故類別	年齡層	99 年 1-10 月	98 年 1-10 月	當期較上年同 期增減數	當期較上年同 期增減%
A1	30-39	0	1	-1	-100%
	40-49	1	2	-1	-50%
	50-59	1	1	0	0%
	60-64	1	1	0	0%
	65~	1	0	1	
A2	18-19	0	1	-1	-100%
	20-29	28	28	0	0%
	30-39	225	192	33	17%
	40-49	734	675	59	9%
	50-59	1,089	907	182	20%
	60-64	281	201	80	40%
	65~	81	56	25	45%

事故類別	年齡層	99年1-10月	98年1-10月	當期較上年同期增減數	當期較上年同期增減%
A3	18-19	1	0	1	
	20-29	51	33	18	55%
	30-39	280	264	16	6%
	40-49	1,053	896	157	18%
	50-59	1,370	1,110	260	23%
	60-64	344	222	122	55%
	65~	111	48	63	131%

資料來源：臺北市政府警察局交通警察大隊 99.11.9 前建檔資料。

表 29、涉入計程車人數發生時段

車種	0~2AM	02~4AM	04~6AM	06~8AM	08~10AM	10~12AM	12~14PM	14~16PM	16~18PM	18~20PM	20~22PM	22~24PM
計程車	4%	3%	2%	5%	13%	11%	10%	11%	10%	12%	9%	8%

資料來源：臺北市政府警察局交通警察大隊 99.11.9 前建檔資料。

九、大貨車相關事故

表 30、99 年 10 月與 98 年同期之大貨車相關交通事故類別之件數與死傷人數

年月別	大貨車相關事故件數				大貨車相關事故中死傷情形							
	合計	A1	A2	A3	死傷人數(人)			死亡(人)	受傷(人)			
					合計	A1	A2	A1	合計	A1	A2	
99年10月	46	0	16	30	21	0	21	0	21	0	21	
98年10月	44	0	13	31	14	0	14	0	14	0	14	
當期較上年同期增減數	2	0	3	-1	7	0	7	0	7	0	7	
當期較上年同期增減%	5%		23%	-3%	50%		50%		50%		50%	

資料來源：臺北市政府警察局交通警察大隊 99.11.9 前建檔資料。

表 31、99 年 1 至 10 月與 98 年同期之大貨車相關交通事故類別之件數與死傷人數

年月別	大貨車相關事故件數				大貨車相關事故中死傷情形							
	合計	A1	A2	A3	死傷人數(人)			死亡(人)	受傷(人)			
					合計	A1	A2	A1	合計	A1	A2	
99年1至10月	555	14	153	388	201	14	187	14	187	0	187	
98年1至10月	464	11	131	322	172	14	158	11	161	3	158	
當期較上年同期增減數	91	3	22	66	29	0	29	3	26	-3	29	
當期較上年同期增減%	20%	27%	17%	20%	17%	0%	18%	27%	16%	-100%	18%	

資料來源：臺北市政府警察局交通警察大隊 99.11.9 前建檔資料。

表 32、99 年 1-10 月與 98 年同期之涉入大貨車駕駛年齡層

事故類別	年齡層	99 年 1-10 月	98 年 1-10 月	當期較上年同 期增減數	當期較上年同 期增減%
A1	20-29	1	1	0	0%
	30-39	4	3	1	33%
	40-49	6	5	1	20%
	50-59	3	2	1	50%
A2	20-29	13	2	11	550%
	30-39	39	45	-6	-13%
	40-49	62	45	17	38%
	50-59	26	34	-8	-24%
	60-64	3	1	2	200%
	65~	1	1	0	0%
A3	20-29	34	31	3	10%
	30-39	125	99	26	26%
	40-49	125	97	28	29%
	50-59	76	74	2	3%
	60-64	5	7	-2	-29%
	65~	4	1	3	300%

資料來源：臺北市政府警察局交通警察大隊 99.11.9 前建檔資料。

表 33、涉入大貨車人數發生時段

車種	0~2AM	02~4AM	04~6AM	06~8AM	08~10AM	10~12AM	12~14PM	14~16PM	16~18PM	18~20PM	20~22PM	22~24PM
大貨車	2%	1%	1%	5%	16%	15%	12%	14%	14%	10%	5%	6%

資料來源：臺北市政府警察局交通警察大隊 99.11.9 前建檔資料。