

# 臺北市 98 年 6 月 交通事故特性月報表

表 1、98 年 6 月與 97 年同期之交通事故類別之件數與死傷人數

年月別	事故件數				死傷情形						
	合計	A1	A2	A3	死傷人數(人)			死亡(人)	受傷(人)		
					合計	A1	A2	A1	合計	A1	A2
98 年 6 月	2,262	4	1,389	869	1,822	5	1,817	5	1,817	0	1,817
97 年 6 月	2,108	5	1,279	824	1,700	5	1,695	5	1,695	0	1,695
當期較上年 同期增減數	154	-1	110	45	122	0	122	0	122	4	122
當期較上年 同期增減%	7%	-20%	9%	5%	7%	0%	7%	0%	7%	/	7%

資料來源：臺北市警察局交通警察大隊 98.7.6 前建檔資料。

表 2、98 年 1 至 6 月與 97 年同期之交通事故類別之件數與死傷人數

年月別	事故件數				死傷情形						
	合計	A1	A2	A3	死傷人數(人)			死亡(人)	受傷(人)		
					合計	A1	A2	A1	合計	A1	A2
98 年 1-6 月	13,064	43	7,989	5,032	10,590	61	10,529	44	10,546	17	10,529
97 年 1-6 月	12,324	34	7,402	4,888	9,732	40	9,692	34	9,698	6	9,692
當期較上年 同期增減數	740	9	587	144	858	21	837	10	848	11	837
當期較上年 同期增減%	6%	26%	8%	3%	9%	53%	9%	29%	9%	183%	9%

資料來源：臺北市警察局交通警察大隊 98.7.6 前建檔資料。

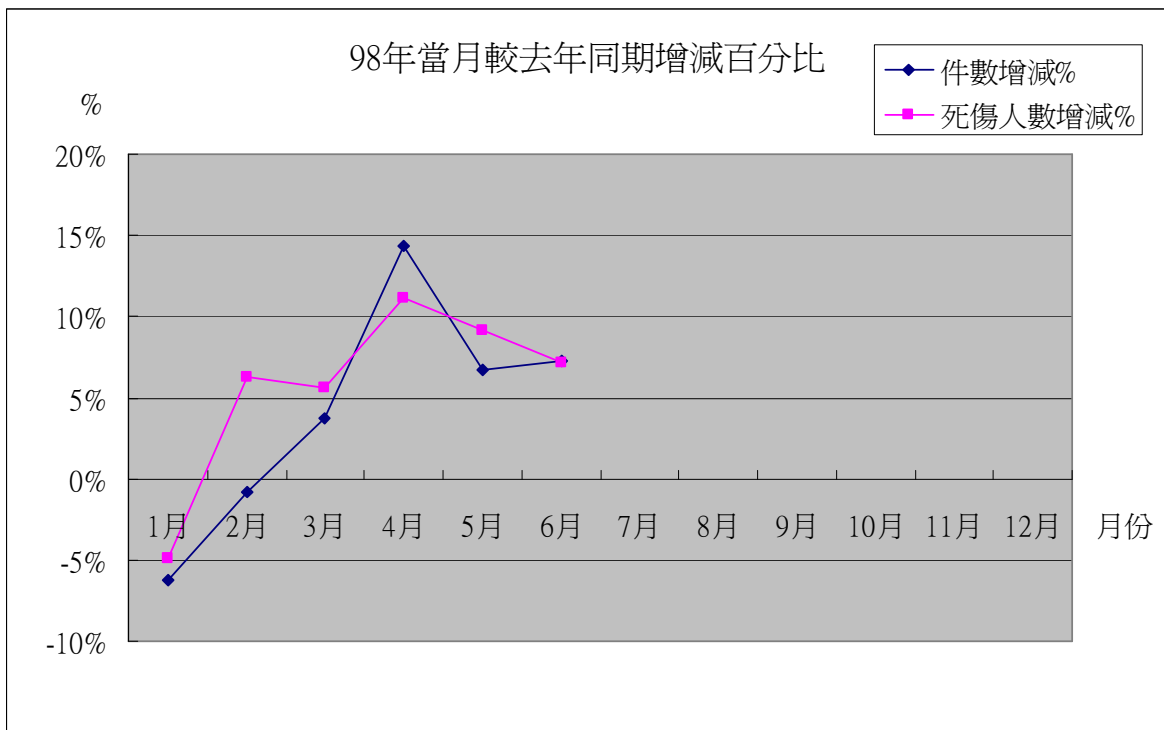


圖 1、98 年當月與去年同期比較件數及死傷人數增減百分比

資料來源：本報告整理。

表 3、98 年 6 月與 97 年同期 A1 類死亡當事人與年齡層交叉分析

項目別		合計	13-15	18-19	20-29	30-39	40-49	50-59	60-64	65~
98 年 6 月	合計	5	0	0	1	1	3	0	0	0
	自行車	1					1			
	行人	1					1			
	機車	3			1	1	1			
97 年 6 月	合計	5	0	0	0	1	0	0	0	4
	行人	4								4
	機車	1				1				

資料來源：臺北市警察局交通警察大隊 98.7.6 前建檔資料。

表 4、98 年 1 至 6 月與 97 年同期 A1 類死亡當事人與年齡層交叉分析

項目別		合計	13-15	18-19	20-29	30-39	40-49	50-59	60-64	65~
98 年 1 至 6 月	合計	44	2	2	13	2	7	4	2	12
	小客車	2			1					1
	機車	23	1	2	11	1	3	2	1	2
	大型重機	0								
	自行車	3					1	1	1	
	行人	13				1	2	1		9
	乘客[註]	3	1		1		1			
97 年 1	合計	34	0	3	7	4	2	4	1	13

項目別		合計	13-15	18-19	20-29	30-39	40-49	50-59	60-64	65~
至 6 月	小客車	1			1					
	機車	18		3	4	3	2	3	1	2
	大型重機	1			1					
	自行車	0								
	行人	13				1		1		11
	乘客[註]	1			1					

註：98年1-6月乘客3人，其搭乘車種分別為機車2人、小客車1人。97年1-6月乘客1人，其搭乘車種為小客車1人。

資料來源：臺北市警察局交通警察大隊98.7.6前建檔資料。

表 5、98年6月與97年同期事故發生時段比較

項目別		0~2	02~4	04~6	06~8	08~10	10~12	12~14	14~16	16~18	18~20	20~22	22~24
98年 6月	合計	57	26	30	147	336	234	244	272	293	276	198	149
	結構比	3%	1%	1%	6%	15%	10%	11%	12%	13%	12%	9%	7%
	A1			1		1					1		1
	A2	39	19	21	95	217	156	140	158	178	153	115	98
	A3	18	7	8	52	118	78	104	114	115	122	83	50
	97年 6月	合計	64	27	25	151	293	244	239	224	274	256	186
結構比	3%	1%	1%	7%	14%	12%	11%	11%	13%	12%	9%	6%	
A1				2	1				2				
A2	46	14	18	98	192	152	147	120	146	149	113	84	
A3	18	13	7	51	100	92	92	104	126	107	73	41	
當期較上年同期增減數		-7	-1	5	-4	43	-10	5	48	19	20	12	24
當期較上年同期增減%		-11%	-4%	20%	-3%	15%	-4%	2%	21%	7%	8%	6%	19%

資料來源：臺北市警察局交通警察大隊98.7.6前建檔資料。

表 6、98年6月與97年同期事故類型比較

項目別	車與車					人與車		車本身	無資料(註)
	同向擦撞	側撞	追撞	路口交岔撞	其他形式	穿越道路中	其他形式	自撞	
98年6月	310	269	136	163	291	102	59	62	870
97年6月	276	294	119	152	253	71	58	64	821
當期較上年同期增減數	34	-25	17	11	38	31	1	-2	49
當期較上年同期增減%	12%	-9%	14%	7%	15%	44%	2%	-3%	6%

註：無資料部份為肇事逃逸或A3類案件。

資料來源：臺北市警察局交通警察大隊98.7.6前建檔資料。

表 7、98年6月與97年同期事故類型之主要肇事雙方車種

年月	98年6月				97年6月		
	第1/第2當事人	件數	%		第1/第2當事人	件數	%
事故類型							

同向擦撞	小客車/機車	156	50%	小客車/機車	110	40%
側撞	小客車/機車	133	49%	小客車/機車	172	59%
追撞	機車/機車	44	32%	機車/機車	42	35%
路口交岔撞	小客車/機車	53	33%	小客車/機車	43	28%
穿越道路中	小客車/行人	49	48%	小客車/行人	32	45%

資料來源：臺北市警察局交通警察大隊 98.7.6 前建檔資料。

表 8、98 年 1 至 6 月與 97 年同期事故類型比較

項目別	車與車					人與車		車本身	無資料(註)
	同向擦撞	側撞	追撞	路口交岔撞	其他形式	穿越道路中	其他形式	自撞	
98 年 1 至 6 月	1748	1772	776	814	1648	556	369	345	5036
97 年 1 至 6 月	1582	1489	697	1042	1236	617	339	414	4908
當期較上年同期增減數	166	283	79	-228	412	-61	30	-69	128
當期較上年同期增減%	10%	19%	11%	-22%	33%	-10%	9%	-17%	3%

註：無資料部份為肇事逃逸或 A3 類案件。

資料來源：臺北市警察局交通警察大隊 98.7.6 前建檔資料。

表 9、98 年 1 至 6 月與 97 年同期事故類型之主要肇事雙方車種

年月	98 年 1 至 6 月			97 年 1 至 6 月		
	第 1/第 2 當事人	件數	%	第 1/第 2 當事人	件數	%
同向擦撞	小客車/機車	854	49%	小客車/機車	728	46%
側撞	小客車/機車	915	52%	小客車/機車	777	52%
追撞	機車/機車	233	30%	機車/機車	227	33%
路口交岔撞	小客車/機車	254	31%	小客車/機車	401	38%
穿越道路中	小客車/行人	231	42%	小客車/行人	267	43%

資料來源：臺北市警察局交通警察大隊 98.7.6 前建檔資料。

### 98年6月第1及第2當事人肇事原因

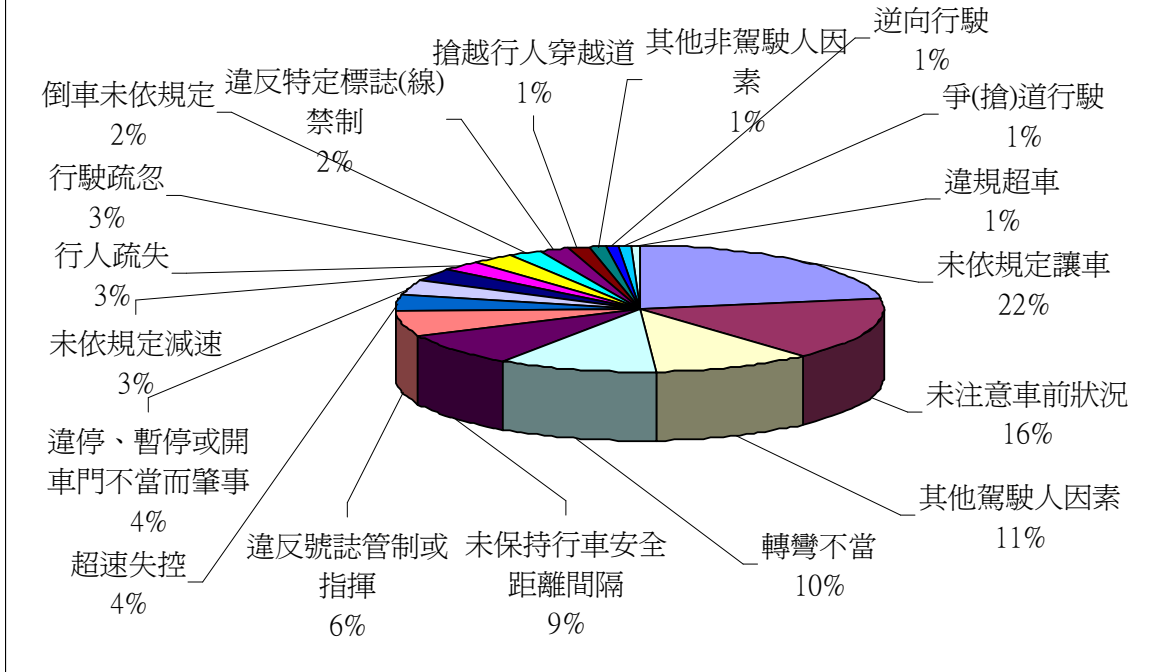


圖 2、主要肇事雙方之肇因比重

資料來源：臺北市警察局交通警察大隊 98.7.6 前建檔資料。

表 10、98 年 6 月行人相關交通事故及死傷人數

項目	件數	行人死傷人數(人)			主要第 1 當事人車種及%			
		小計	死亡	受傷				
98 年 6 月	163	159	1	158	小客車	45%	機車	29%
97 年 6 月	129	135	4	131	小客車	44%	機車	39%
當期較上年同期增減數	34	24	-3	27				
當期較上年同期增減%	26%	18%	-75%	21%				

資料來源：臺北市警察局交通警察大隊 98.7.6 前建檔資料。

表 11、98 年 1 至 6 月行人相關交通事故及死傷人數

項目	件數	行人死傷人數(人)			主要第 1 當事人車種及%			
		小計	死亡	受傷				
98 年 1 至 6 月	905	913	13	900	小客車	42%	機車	36%
97 年 1 至 6 月	948	958	13	945	小客車	44%	機車	35%
當期較上年同期增減數	-43	-45	0	-45				
當期較上年同期增減%	-5%	-5%	0%	-5%				

資料來源：臺北市警察局交通警察大隊 98.7.6 前建檔資料。

表 12、98 年 6 月自行車相關交通事故及死傷人數

項目	件數	自行車死傷人數(人)			主要第 1 當事人車種及%			
		小計	死亡	受傷				
98 年 6 月	75	67	1	66	自行車	40%	機車	31%
97 年 6 月	71	65	0	65	機車	35%	小客車	35%
當期較上年同期增減數	4	2	1	1				
當期較上年同期增減%	6%	3%		2%				

資料來源：臺北市警察局交通警察大隊 98.7.6 前建檔資料。

表 13、98 年 1 至 6 月自行車相關交通事故及死傷人數

項目	件數	自行車死傷人數(人)			主要第 1 當事人車種及%			
		小計	死亡	受傷				
98 年 1 至 6 月	472	429	3	426	機車	33%	小客車	33%
97 年 1 至 6 月	376	319	0	319	機車	35%	小客車	31%
當期較上年同期增減數	96	110	3	107				
當期較上年同期增減%	26%	34%		34%				

資料來源：臺北市警察局交通警察大隊 98.7.6 前建檔資料。

表 14、98 年 6 月機車相關交通事故及死傷人數

項目	件數	機車(含大型重機)死傷人數(人)			主要第 1 當事人車種及%			
		小計	死亡	受傷				
98 年 6 月	1300	1304	3	1301	機車	48%	小客車	41%
97 年 6 月	1224	1255	1	1254	機車	50%	小客車	40%
當期較上年同期增減數	76	49	2	47				
當期較上年同期增減%	6%	4%	200%	4%				

資料來源：臺北市警察局交通警察大隊 98.7.6 前建檔資料。

表 15、98 年 1 至 6 月機車相關交通事故及死傷人數

項目	件數	機車(含大型重機)死傷人數(人)			主要第 1 當事人車種及%			
		小計	死亡	受傷				
98 年 1-6 月	7675	7632	23	7609	機車	48%	小客車	42%
97 年 1-6 月	7130	6730	19	6711	機車	49%	小客車	41%
當期較上年同期增減數	545	902	4	898				
當期較上年同期增減%	8%	13%	21%	13%				

資料來源：臺北市警察局交通警察大隊 98.7.6 前建檔資料。

表 16、98 年 6 月大型重型機車相關交通事故及死傷人數

項目	件數	大型重型機車死傷人數(人)			主要第 1 當事人車種及%			
		小計	死亡	受傷				
98 年 6 月	5	5	0	5	機車、小客車			40%
97 年 6 月	7	5	0	5	小客車	43%	小貨車、 大型重機	29%
當期較上年同期增減數	-2	0	0	0				
當期較上年同期增減%	-29%	0%		0%				

資料來源：臺北市警察局交通警察大隊 98.7.6 前建檔資料。

表 17、98 年 1 至 6 月大型重型機車相關交通事故及死傷人數

項目	件數	大型重型機車死傷人數(人)			主要第 1 當事人車種及%			
		小計	死亡	受傷				
98 年 1 至 6 月	36	27	0	27	小客車	50%	大型重機	31%
97 年 1 至 6 月	38	25	1	24	大型重機	32%	小客車	29%
當期較上年同期增減數	-2	2	-1	3				
當期較上年同期增減%	-5%	8%	-100%	13%				

資料來源：臺北市警察局交通警察大隊 98.7.6 前建檔資料。