



0~6歲

國家跟你一起養

加津貼

家庭+政府

減負擔

增名額

陪你一起長大



0-6歲國家跟你一起養，讓政府成為家庭養育子女的神隊友！



0-2歲以下 嬰幼兒篇

今(112)年1月起，**托育補助**與**育兒津貼**，**綜合所得稅率 20% 以上也能領！**

- ◆年齡：0-2歲以下。
- ◆托育補助及育兒津貼擇一領取。

方案一 ▶ 托育補助

送托到公設民營托嬰中心、公共托育家園、準公共托嬰中心及準公共保母

- ◆申請方式：由送托單位協助申請補助。

111年8月起		每月補助家長	
出生胎次	就托類型	公托/家園	準公共保母及托嬰中心
第一胎補助		5,500元	8,500元
第二胎補助		6,500元	9,500元
第三胎以上補助		7,500元	10,500元

* 綜合所得稅稅率 20% 以上家庭也可以領 * 低收入戶、弱勢家庭加碼 4,000 元
* 中低收入戶加碼 2,000 元

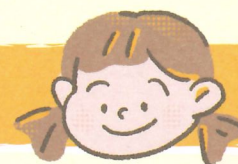
方案二 ▶ 育兒津貼

未簽約私立托嬰中心、保母/自己照顧

- ◆申請方式：採「郵寄」或「親送」到幼兒戶籍地的鄉(鎮、市、區)公所申請。

111年8月起		每月補助家長
第一胎補助		5,000元
第二胎補助		6,000元
第三胎以上補助		7,000元

* 綜合所得稅稅率 20% 以上家庭也可以領



2-5歲以下 幼兒篇

今(112)年1月起，持續**增加平價就學名額**，**育兒津貼不排富！**

- ◆年齡：2-5歲以下(滿2歲至107年9月2日以後出生)。
- ◆就學補助及育兒津貼擇一領取。

方案一 ▶ 降低就學費用

就讀公立、非營利、準公共幼兒園

- ◆申請方式：入學即減免費用，家長不用申請。

111年8月起		家長每月繳費		
幼兒園		公立	非營利	準公共
出生胎次				
第一胎月繳		1,000元	2,000元	3,000元
第二胎月繳		免費	1,000元	2,000元
第三胎以上月繳		免費	免費	1,000元

* 低收/中低收子女免費

方案二 ▶ 育兒津貼

保母/自己照顧、就讀一般私立幼兒園

- ◆申請方式(幼兒2歲生日當月是否有領取育兒津貼或托育補助)：
 - * 有領取：直接銜接，家長不用提出申請，次月撥入家長帳戶。
 - * 沒有領取：家長可以線上申請，或採「郵寄」或「親送」到幼兒戶籍地的鄉(鎮、市、區)公所申請，核定後次月撥入家長帳戶。
- ◆申請資料：申請表、幼兒及申請人(父母或監護人)的身分證明文件、金融機構帳戶影本及其他佐證資料。

111年8月起		每月補助家長
第一胎補助		5,000元
第二胎補助		6,000元
第三胎以上補助		7,000元

* 綜合所得稅稅率 20% 以上家庭也可以領



5歲~入國小前

方案一 ▶ 降低就學費用

就讀公立、非營利、準公共幼兒園

- ◆年齡：106年9月2日至107年9月1日間出生。
- ◆補助同2-5歲以下。

方案二 ▶ 就學補助

今(112)年1月起，就讀一般私立幼兒園及未就學者均可申請

◆申請方式：

*今年7月已有領取育兒津貼者：

直接銜接，家長不用提出申請，次月撥入家長帳戶。

*今年7月沒有領取育兒津貼者：




家長可以線上申請，或採「郵寄」或「親送」到幼兒戶籍地的鄉(鎮、市、區)公所申請，核定後次月撥入家長帳戶。

線上申請網址：<https://e-service.k12ea.gov.tw>

◆申請資料：申請表、幼兒及申請人(父母或監護人)的身分證明文件、金融機構帳戶影本及其他佐證資料。

111年8月起

每月補助家長

 第一胎補助	5,000元
 第二胎補助	6,000元
 第三胎以上補助	7,000元





0-6歲國家跟你一起養 育兒家庭的神隊友!

爲了照顧更多育兒家庭，
政府持續推動平價教保服務及育兒津貼。

今(112)年1月起，綜合所得稅率20%以上家庭
也能領取**托育補助(0-未滿2歲)**及**育兒津貼!**



0-2歲以下

增加平價托育

- ▶ 公設民營托嬰中心
- ▶ 公共托育家園
- ▶ 準公共托嬰中心
- ▶ 準公共保母

發放育兒津貼

- ▶ 未簽約私立托嬰中心
- ▶ 未簽約保母/自己照顧



2-5歲以下

滿2歲至107年9月2日以後出生

增加平價教保

- ▶ 公立幼兒園
- ▶ 非營利幼兒園(員工子女教保中心)
- ▶ 準公共幼兒園

發放育兒津貼

- ▶ 一般私立幼兒園
- ▶ 保母/自己照顧



5歲-入國小前

106年9月2日-107年9月1日出生

增加平價教保

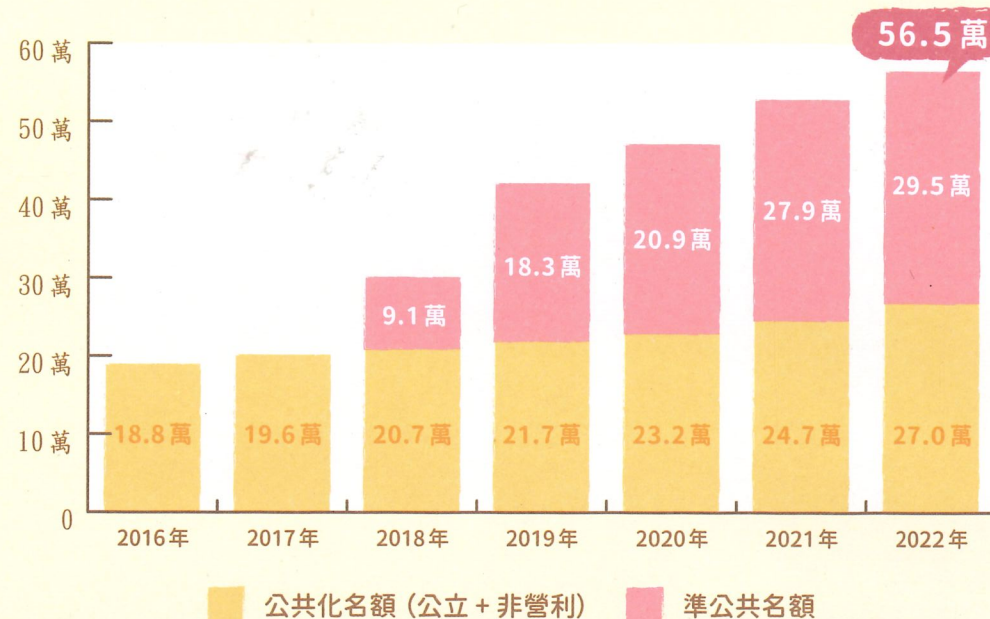
- ▶ 公立幼兒園
- ▶ 非營利幼兒園(員工子女教保中心)
- ▶ 準公共幼兒園

發放就學補助

- ▶ 一般私立幼兒園
- ▶ 自己照顧



近年來平價幼托名額已經增加37.7萬名



想了解更多資訊嗎?



0-2歲以下



社家署網站：
<https://www.sfaa.gov.tw/SFAA/default.aspx>

服務專線：1957
上午8時至下午10時

2歲至入國小前



全國教保資訊網：
<https://www.ece.moe.edu.tw>



育兒津貼線上申請：
<https://e-service.k12ea.gov.tw>

服務專線：0800-205105
週一至週五上午8時30分至下午6時



◀ 立即試算補助金額

Q | 教育部 LINE

0~6歲
國家跟你一起養

照顧更全面 家庭更輕鬆



廣告