

ISSN 2075-7441

臺北市 工務統計月報

Monthly Bulletin of Taipei
Public Works Statistics

中華民國101年11月
November, 2012



臺北市政府工務局編印
Public Works Department of
Taipei City Government
中華民國101年11月出版

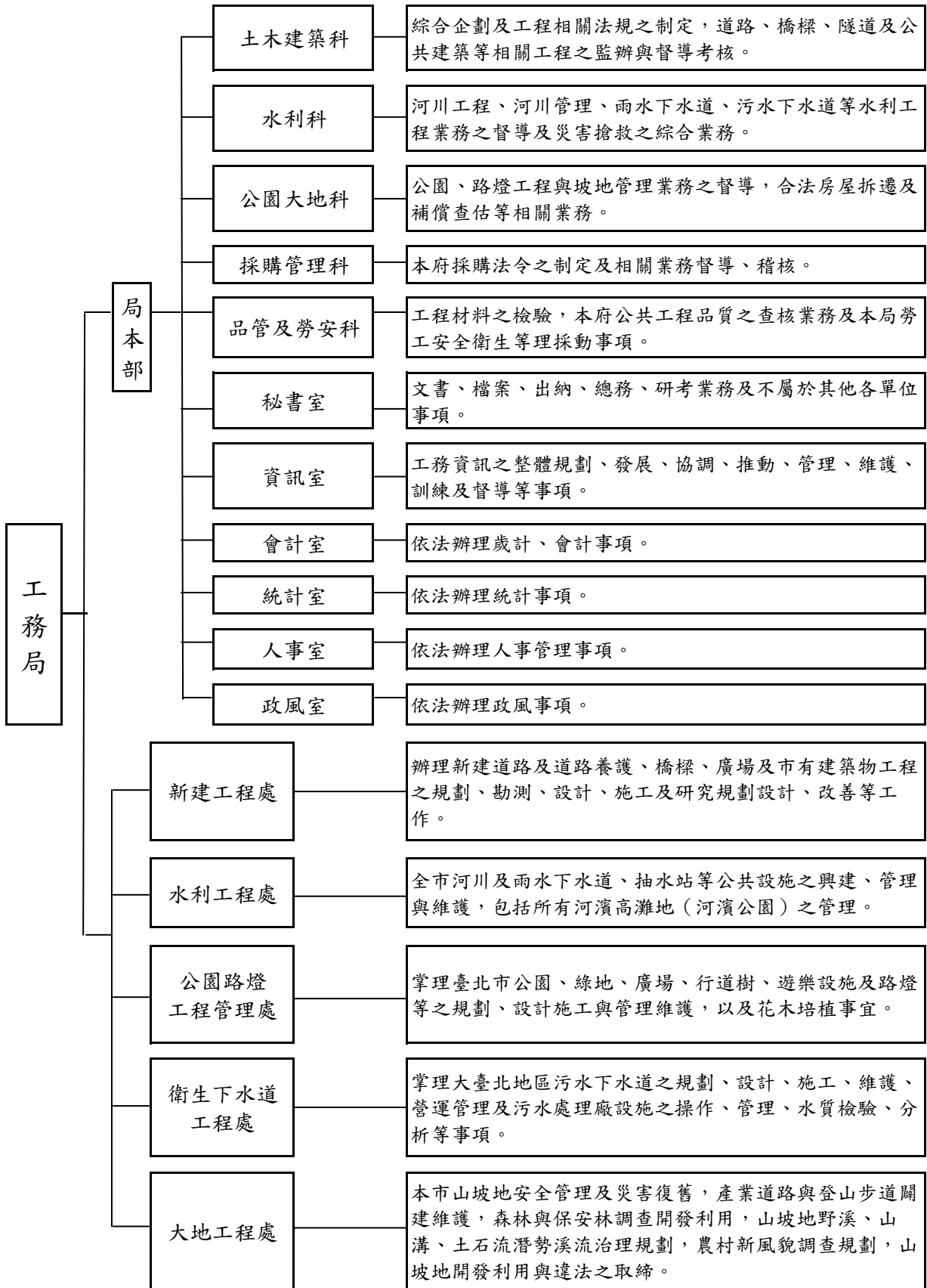
ISSN 2075-744-3



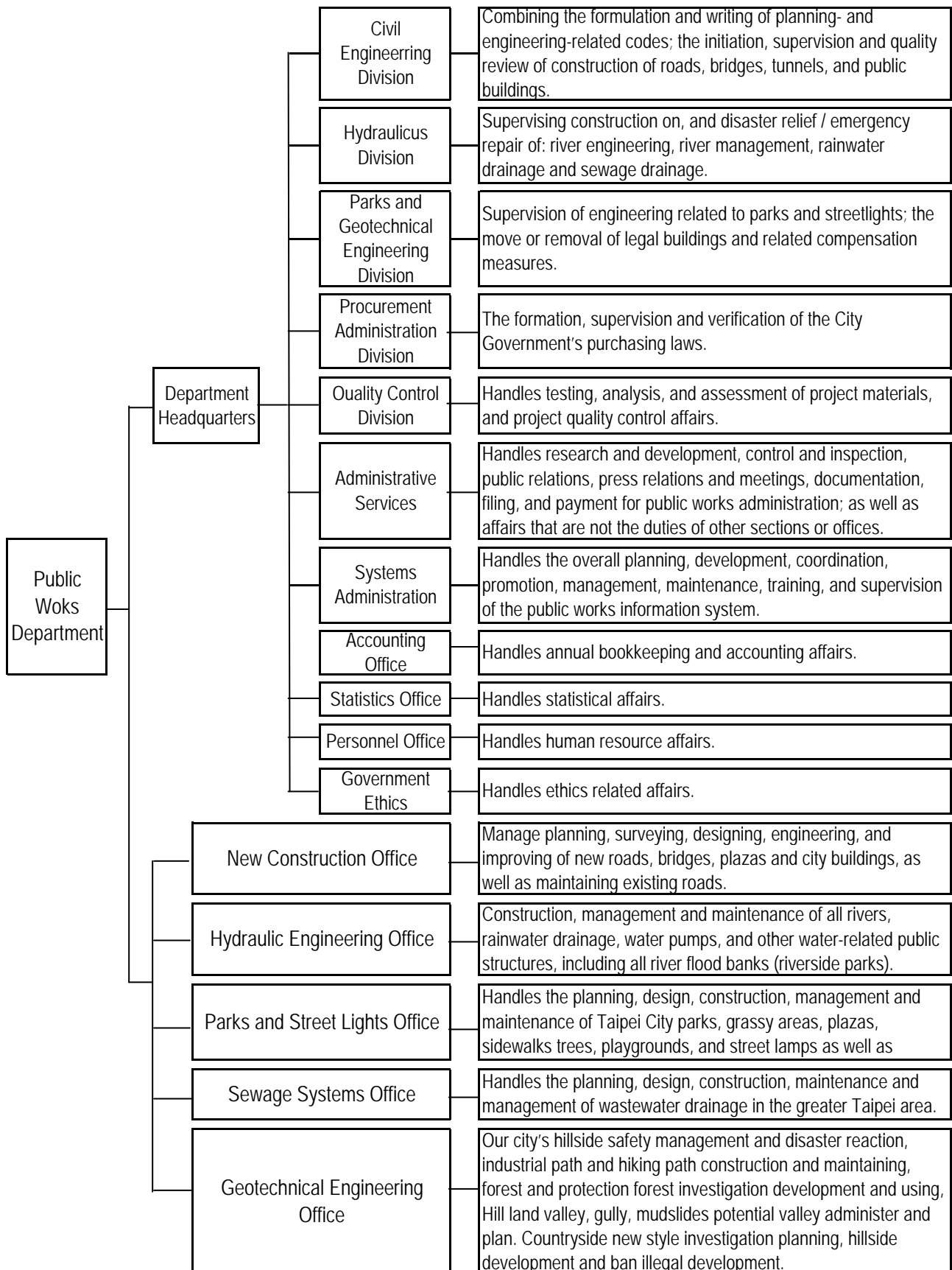
9 772075 744004
GPN - 2007300042
定價 - 新台幣120元

中華民國101年11月出版

臺北市政府工務局業務職掌



Duties of the Public Works Department of Taipei City Government



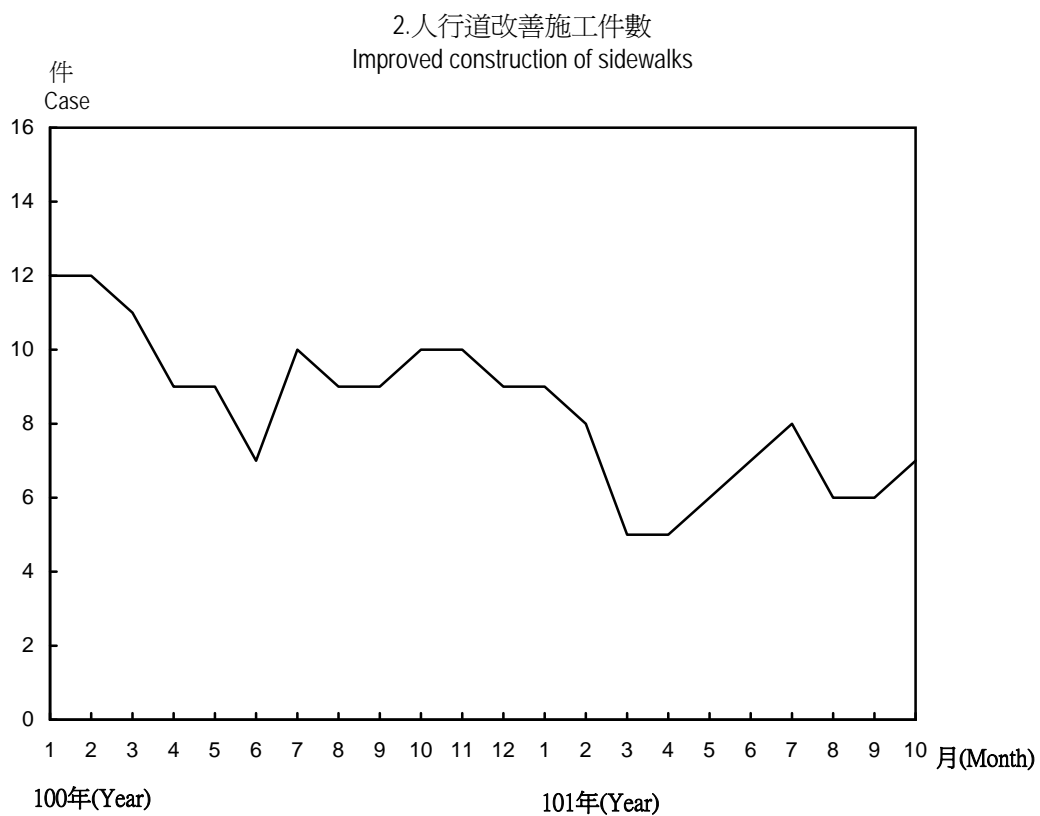
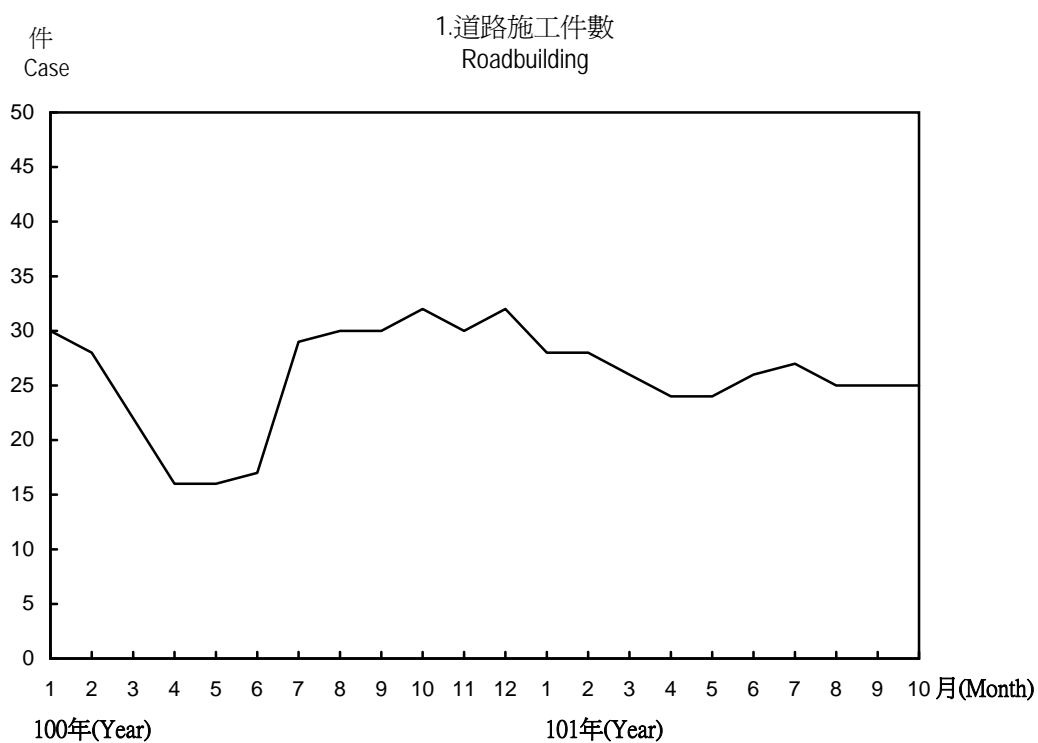
目次

統計趨勢圖	1
簡要分析	6
統計報告表	
表1. 10月份道路新建、拓寬、改善工程	8
表2. 10月份橋梁新建、拓建工程	12
表3. 10月份人行道改善工程	14
表4. 10月份隧道、地下道工程	16
表5. 10月份停車場新建工程	16
表6. 10月份市公有建築物新建工程	18
表7. 10月份共同管道及其他工程	20
表8. 10月份防洪工程	24
表9. 10月份抽水站新建、擴建工程	28
表10. 10月份雨水下水道新建、改善工程	30
表11. 10月份臺北市公園綠地新建、改善工程	34
表12. 10月份污水下水道新建、改善工程	42
表13. 10月份治山防災整體治理工程	52
表14. 臺北市污水下水道用戶接管概況	54
表15. 臺北市公園綠地	56
表16. 路燈裝設	58
表17. 臺北市親山步道	59
表18. 臺灣地區營造工程物價指數	60
表19. 臺北市營造工程物價基本分類指數	62
表20. 臺北市土地人口概況	64

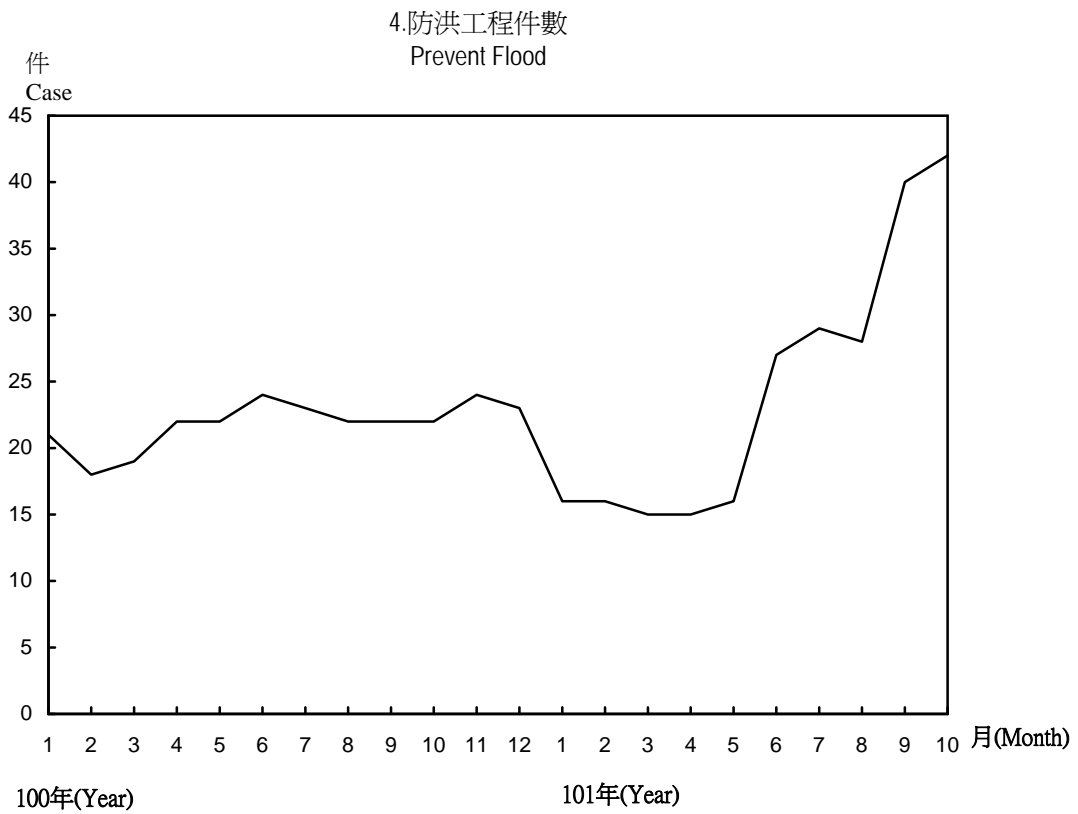
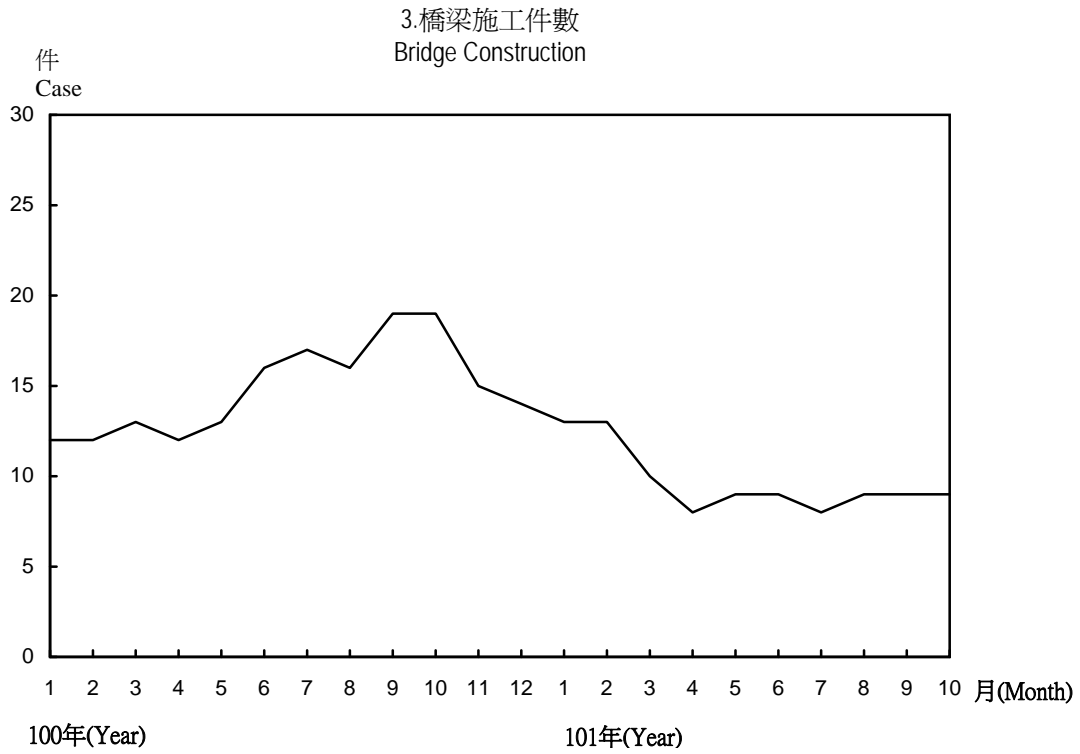
CONTENTS

Statistical Tendency Chart	1
Brief Analysis	6
Statistical Report Form	
Table 1. New Construction, Expansion and Improved of Roads in Oct. 2012	8
Table 2. New construction,Expansion and Improved of Bridges in Oct. 2012	12
Table 3. Sidewalk Renovation Work in Oct. 2012	14
Table 4. Construction of Tunnels in Oct. 2012	16
Table 5. New Construction of Parking lots in Oct. 2012	16
Table 6. New Construction of Public Buildings in Oct. 2012	18
Table 7. Communal Pipeline and Others construction in Oct. 2012	20
Table 8. Prevent Flood in Oct. 2012	24
Table 9. New Construction and Extended of Rainwater Pump Station in Oct. 2012	28
Table 10. New Construction and Improved of Rainwater Drainage in Oct. 2012	30
Table 11. New Construction and Improved of Parks in Oct. 2012	34
Table 12. New Construction and Improved of Sewers in Oct. 2012	42
Table 13. Watershed Management and Disaster Prevention in Oct. 2012	52
Table 14. General Situation of Household Sewer Connection in Taipei	54
Table 15. Parks and Green Fields in Taipei	56
Table 16. Street Lamps	58
Table 17. Hiking Trail in Taipei	59
Table 18. Indices of Construction Cost in Taiwan Area	60
Table 19. Indices of Construction Cost in Taipei	62
Table 20. Land and Population in Taipei	64

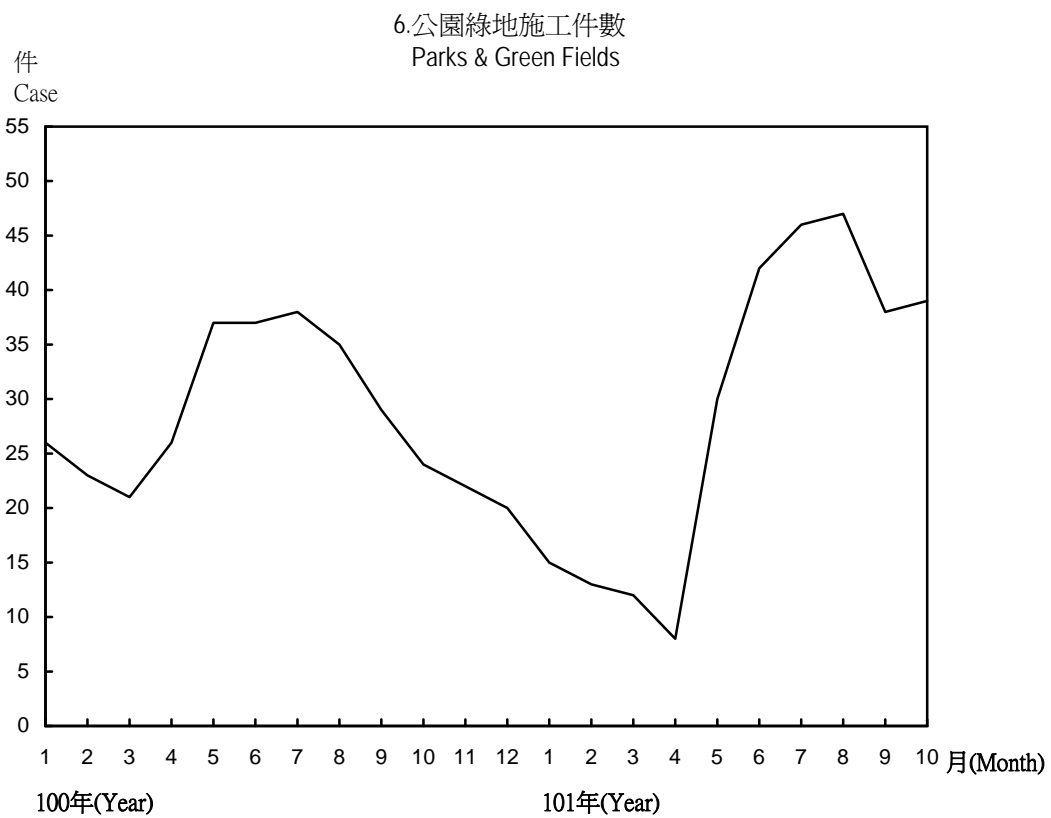
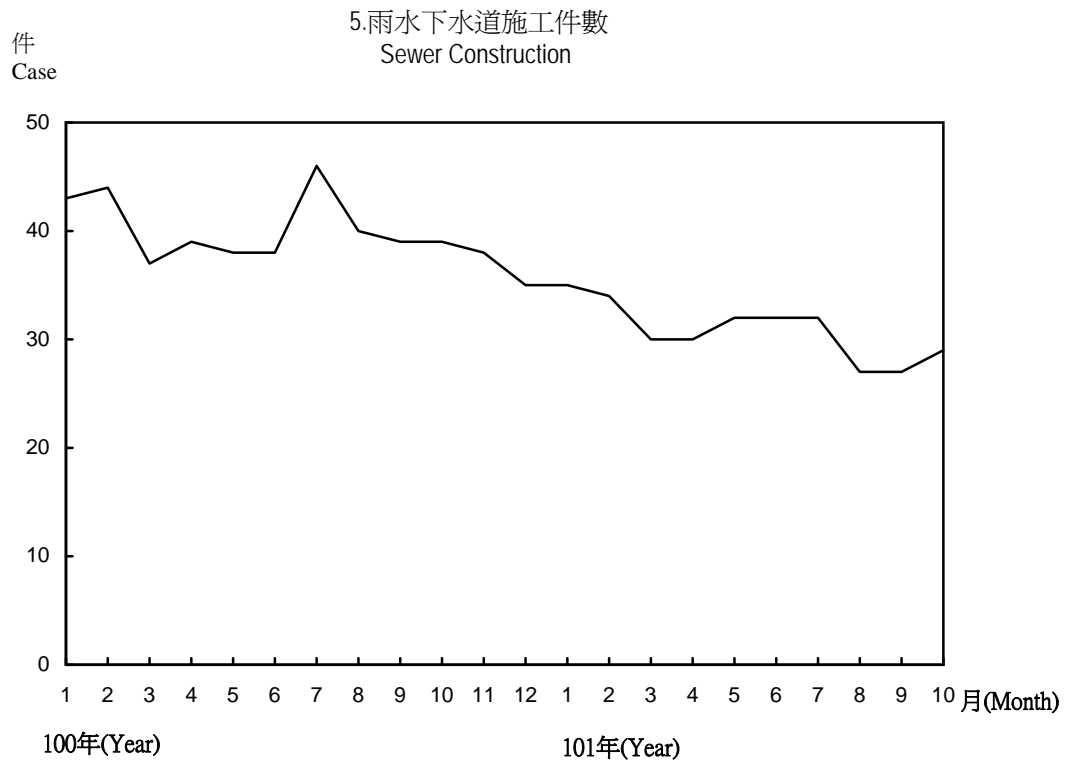
統計趨勢圖



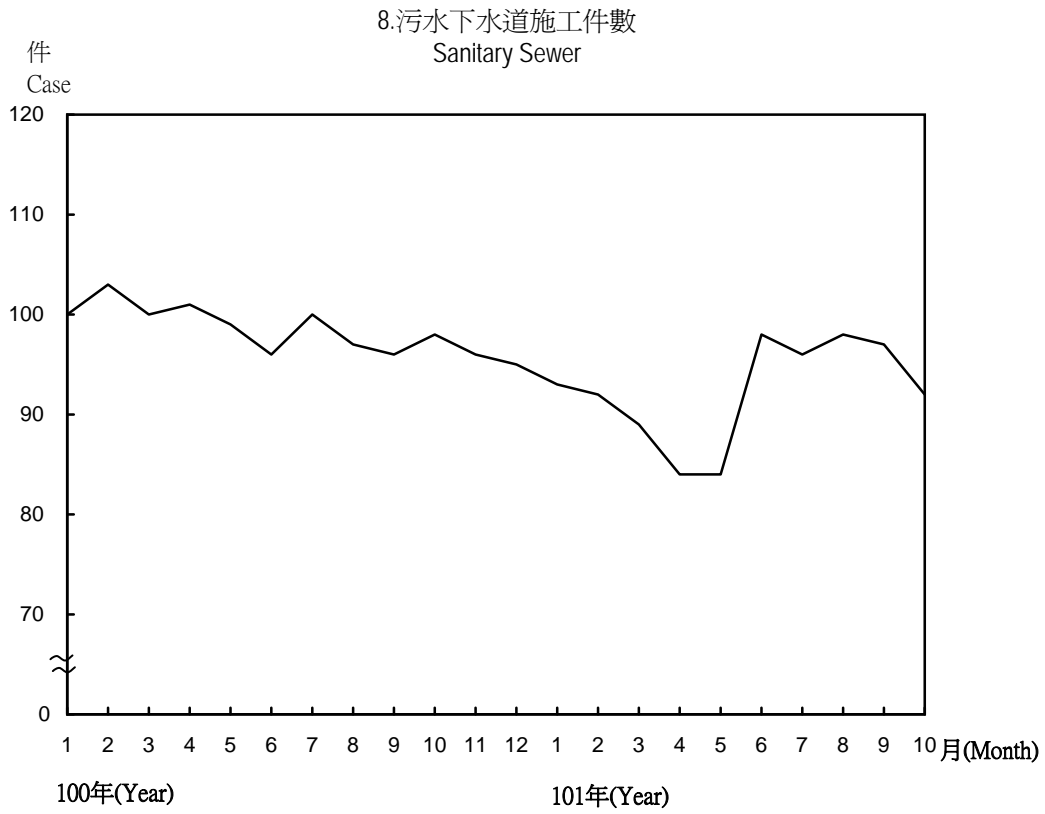
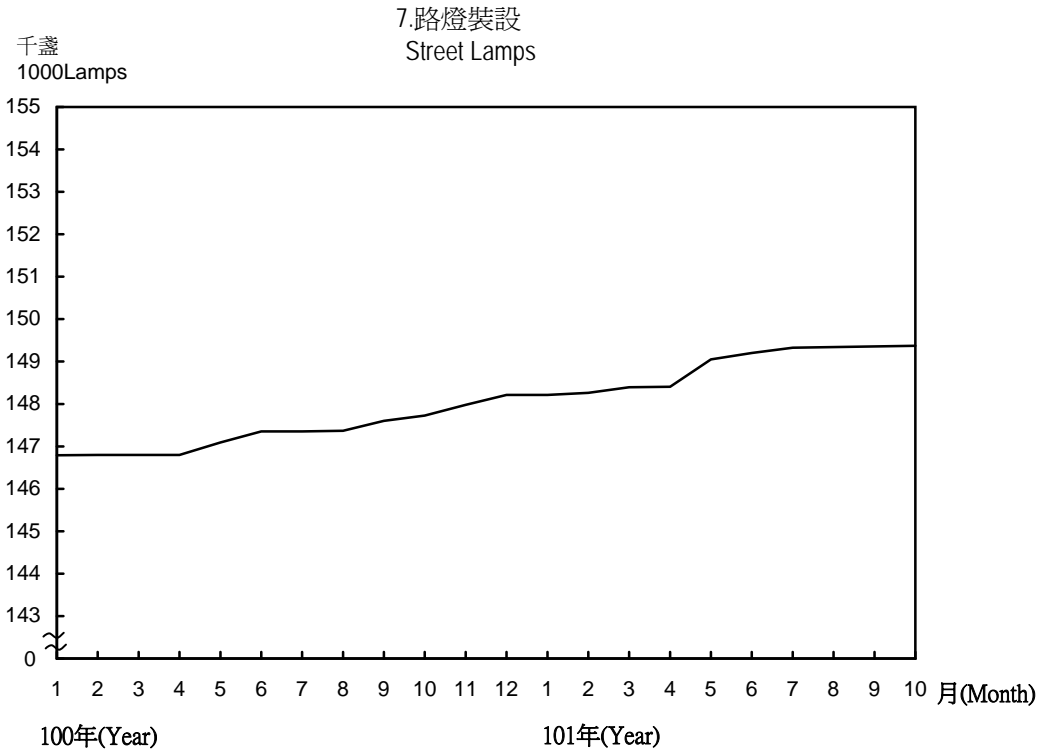
Statistical Tendency Chart



統計趨勢圖

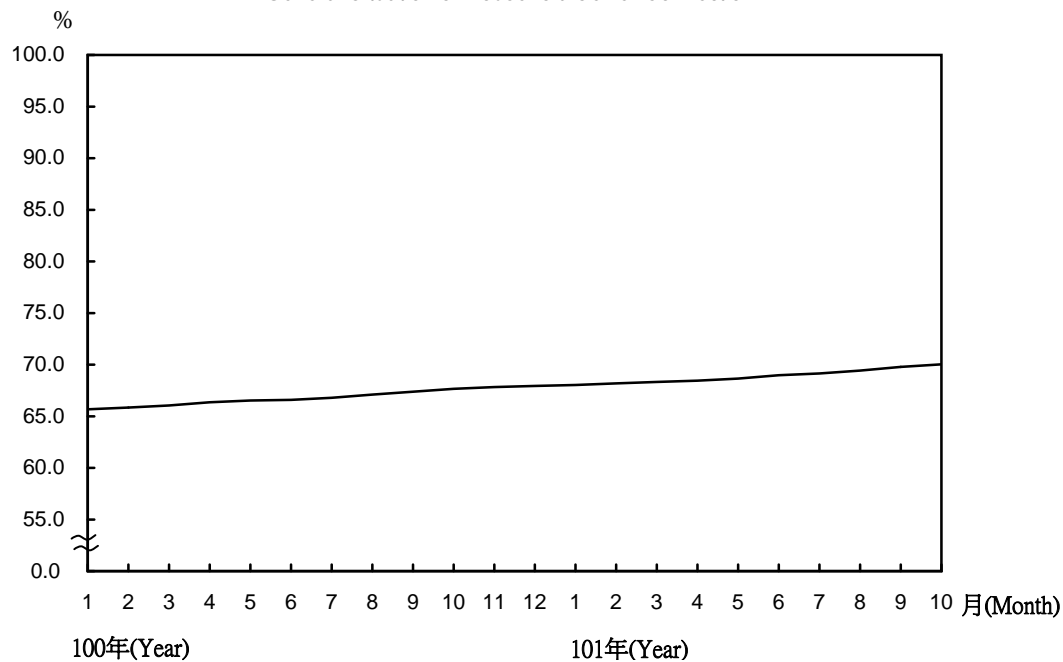


Statistical Tendency Chart

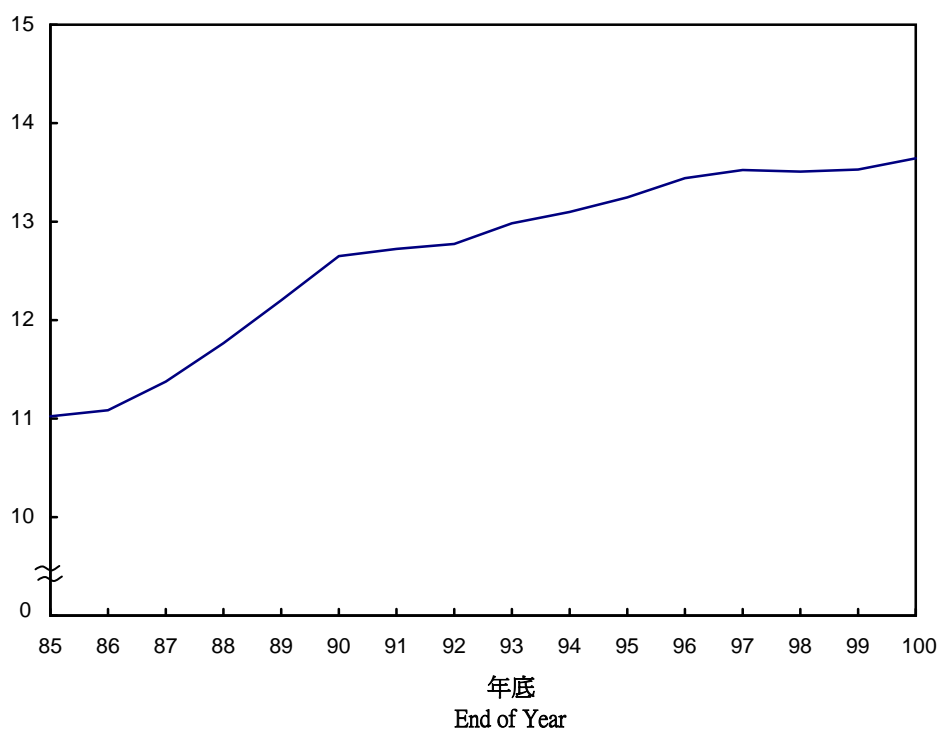


統計趨勢圖 Statistical Tendency Chart

9. 污水下水道門牌數接管普及率
General Situation of Household Sewer Connection



10. 公園、綠地、兒童遊樂場、廣場、河濱公園面積
Parks and Green Fields



10月份施工工程簡要分析

單位：件

Brief Analysis in Oct. 2012

unit : case

工程別 Construction	施工件數 No. of Construction										備註 Note
	總計 Total	完工 Finished				施工中 Under Construction					
		合計 Sub-total	超前 Lead	符合 Accord	落後 Arrear	合計 Sub-total	超前 Lead	符合 Accord	落後 Arrear	停工 Work Suspension	
總計 Total	288	13	-	12	1	275	52	179	41	3	
百分比 %	100.00	4.51	0.00	4.17	0.35	95.49	18.06	62.15	14.24	1.04	
1. 道路新建、拓寬、改善 New construction, widened, improved in the road	25	-	-	-	-	25	3	15	7	-	詳表1
2. 橋梁新建、拓建、改善 New construction, Widened and Improved of bridges	9	1	-	-	1	8	1	6	1	-	詳表2
3. 人行道改善工程 Improved construction of sidewalks	7	-	-	-	-	7	-	7	-	-	詳表3
4. 隧道、地下道工程 Construction of tunnels	1	-	-	-	-	1	1	-	-	-	詳表4
5. 停車場新建 New construction of parking lot	-	-	-	-	-	-	-	-	-	-	詳表5
6. 公有建築物新建 New construction of public buildings	4	-	-	-	-	4	2	-	2	-	詳表6
7. 共同管道及其他工程 Communal Pipeline and Others construction	18	1	-	1	-	17	5	9	3	-	詳表7
8. 防洪工程 Prevent flood	42	-	-	-	-	42	7	32	3	-	詳表8
9. 抽水站新建、擴建 New construction and extended of pumping station	15	-	-	-	-	15	5	6	4	-	詳表9
10. 雨水下水道新建、改善 New construction and Improved of sewerages	29	-	-	-	-	29	2	24	3	-	詳表10
11. 公園綠地新建、改善 New construction, improved in parks	39	3	-	3	-	36	6	24	6	-	詳表11
12. 污水下水道新建、改善 New construction, improved in sanitary sewer	92	6	-	6	-	86	18	55	10	3	詳表12
13. 治山防災整體治理工程 Watershed Management and Disaster Prevention	7	2	-	2	-	5	2	1	2	-	詳表13

資料來源：工務局統計室。

Source : Statistics Office of PWD

施工中工程

單位：件 Project in Construction unit : case

年(月)別／機關別 Year (Month)／Sponsor Institution	總計 Total	超前 Lead	符合 Accord	落後 Arrear	停工 Work Suspension
民國100年 2011					
10月 Oct.	258	58	148	50	2
11月 Nov.	249	53	149	41	6
12月 Dec.	236	48	105	77	6
民國101年 2012					
1月 Jan.	230	63	86	73	8
2月 Feb.	220	59	99	57	5
3月 Mar.	197	56	74	61	6
4月 Apr.	198	61	80	54	3
5月 May	230	58	124	44	4
6月 June	264	61	152	49	2
7月 July	270	71	154	42	3
8月 Aug.	264	59	168	35	2
9月 Sep.	272	66	171	35	-
10月 Oct.	275	52	179	41	3
新建工程處 New Construction Office	60	10	37	13	-
水利工程處 Hydraulic Engineering Office	89	12	68	9	-
公園路燈工程管理處 Parks and Street Lights Office	21	6	10	5	-
衛生下水道工程處 Sewage Systems Office	86	18	55	10	3
大地工程處 Geotechnical Engineering Office	19	6	9	4	-

資料來源：工務局統計室。

Source : Statistics Office of PWD

表1. 10月份道路新建、拓寬、改善工程

主辦工程機關 Sponsor Institution	預算年度 Budget Year	工程名稱 Construction Name	工程費 Construction Expense (萬元) (10 Thousands)
新建工程處 New Construction Office		總 計	206,046
	100	1. 大安和平東路2段130巷道路新築工程等2項工程	2,455
	100	2. 北投士林科技園區區段徵收公共工程(第1期)	69,770
	101	3. 臺北文化體育園區北側道路新築工程	4,300
	100	4. 信義信義路5段150巷400弄道路拓寬工程	709
	101	5. 101年度專案路面更新(第1標)(中山、大同區)	3,436
	101	6. 101年度專案路面更新(第2標)(松山、信義區)	13,814
	101	7. 101年度專案路面更新(第3標)(中正、萬華區)	8,680
	101	8. 101年度專案路面更新(第4標)(內湖、南港區)	13,744
	101	9. 101年度專案路面更新(第5標)(士林、北投區)	16,680
	101	10. 101年度專案路面更新(第6標)(大安、文山區)	16,500
	101-102	11. 101.102年度災害搶修預約式契約工程(第1標)(士林、北投、中山、大同)	1,830
	101-102	12. 101.102年度災害搶修預約式契約工程(第2標)(大安、文山、中正、萬華)	1,634
	101-102	13. 101.102年度災害搶修預約式契約工程(第3標)(內湖、南港、松山、信義)	1,675

Table 1. New Construction, Expansion and Improved of Roads in Oct. 2012

工程內容 Project Content			工期 While Constructing			施工進度 Progress				
長度 Length (公尺) (m)	寬度 Width (公尺) (m)	總面積 Area (平方公尺) (m ²)	開工 日期 Start Date	預定完 工日期 Target Date	實際完 工日期 Actual Date	預定 Target (%)	實際 Actual (%)	超前 Lead (件) (case)	符合 Accord (件) (case)	落後 Arrear (件) (case)
...	--	--	--	--	--	3	15	7
398	8-10	3,587	100.09	101.10		100.00	77.36			✓
4,577	4.2-19.1	44,104	101.02	103.11		11.94	6.72			✓
555	15-20	9,600	101.03	102.02		40.60	42.55	✓		
100	6	600	101.02	101.09		100.00	92.74			✓
4,934	6.7-32.4	48,765	101.05	101.10		100.00	53.55			✓
14,400	14	201,600	101.06	101.10		100.00	85.00			✓
2,656	9.9-32.78	50,777	101.06	101.10		100.00	39.50			✓
11,195	6.5-18.2	125,117	101.05	101.11		62.16	64.50	✓		
12,812	3-38	151,821	101.04	101.11		58.40	63.67	✓		
3,788	4-7	23,075	101.06	101.10		100.00	42.34			✓
預約維護			101.07	102.12		52.81	52.81		✓	
預約維護			101.01	102.12		33.25	33.25		✓	
預約維護			101.02	102.03		22.00	22.00		✓	

表1. 10月份道路新建、拓寬、改善工程(續)

主辦工程機關 Sponsor Institution	預算年度 Budget Year	工程名稱 Construction Name	工程費 Construction Expense (萬元) (10 Thousands)
新建工程處 New Construction Office	100-101	14. 100、101年度道路附屬設施改善預約式契約工程(第1標)(中山大同)	4,167
	100-101	15. 100、101年度道路附屬設施改善預約式契約工程(第2標)(松山、信義區)	4,184
	100-101	16. 100、101年度道路附屬設施改善預約式契約工程(第3標)(中正、萬華區)	4,289
	100-101	17. 100、101年度道路附屬設施改善預約式契約工程(第4標)(內湖、南港區)	4,177
	100-101	18. 100、101年度道路附屬設施改善預約式契約工程(第5標)(士林、北投區)	4,250
	100-101	19. 100、101年度道路附屬設施改善預約式契約工程(第6標)(大安、文山區)	4,189
	100-101	20. 100、101年度道路一般路面更新預約式契約工程(第1標)(中山大同)	3,830
	100-101	21. 100、101年度道路一般路面更新預約式契約工程(第2標)(松山、信義區)	3,860
	100-101	22. 100、101年度道路一般路面更新預約式契約工程(第3標)(中正、萬華區)	6,179
	100-101	23. 100、101年度道路一般路面更新預約式契約工程(第4標)(內湖、南港區)	3,897
	100-101	24. 100、101年度道路一般路面更新預約式契約工程(第5標)(士林、北投區)	3,837
100-101	25. 100、101年度道路一般路面更新預約式契約工程(第6標)(大安、文山區)	3,960	

資料來源：新建工程處。

Table 1. New Construction, Expansion and Improved of Roads in Oct. 2012(Cont.)

工程內容 Construction Content			工期 While Constructing			施工進度 Progress				
長度 Length (公尺) (m)	寬度 Width (公尺) (m)	總面積 Area (平方公尺) (m ²)	開工 日期 Start Date	預定完 工日期 Target Date	實際完 工日期 Actual Date	預定 Target (%)	實際 Actual (%)	超前 Lead (件) (case)	符合 Accord (件) (case)	落後 Arrear (件) (case)
預約維護			100.05	101.12		46.29	46.29		✓	
預約維護			100.07	101.12		55.50	55.50		✓	
預約維護			100.07	101.12		64.87	64.87		✓	
預約維護			100.07	102.03		84.99	84.99		✓	
預約維護			100.07	101.12		62.00	62.00		✓	
預約維護			100.06	101.12		82.23	82.23		✓	
預約維護			100.05	101.12		89.85	89.85		✓	
預約維護			100.07	102.03		70.00	70.00		✓	
預約維護			100.07	101.12		68.90	68.90		✓	
預約維護			100.07	101.12		67.07	67.07		✓	
預約維護			100.06	101.12		71.00	71.00		✓	
預約維護			100.07	101.12		58.34	58.34		✓	

Source : New Construction Office

表2. 10月份橋梁新建、拓建、改善工程

主辦工程機關 Sponsor Institution	預算年度 Budget Year	工程名稱 Construction Name	工程費 Construction Expense (萬元) (10 Thousands)
新建工程處 New Construction Office	總 計		71,313
	98	1. 社子大橋新建工程第一期第2標(北投端及社子島端)	58,430
	99	2. 99年度橋涵預約維護改善工程(第3標)(大安文山區)	1,872
	100	3. 望星橋、自強橋(含補強)及人行道改善工程	1,580
	101-102	4. 101-102年度全市橋涵預約維護改善工程(第1標)(中山大同區)	1,734
	101-102	5. 101-102年度全市橋涵預約維護改善工程(第2標)(松山信義區)	1,489
	101-102	6. 101-102年度全市橋涵預約維護改善工程(第3標)(中正萬華區)	1,398
	101-102	7. 101-102年度全市橋涵預約維護改善工程(第4標)(內湖南港區)	1,550
	101-102	8. 101-102年度全市橋涵預約維護改善工程(第5標)(士林北投區)	1,700
	101-102	9. 101-102年度全市橋涵預約維護改善工程(第6標)(大安文山區)	1,560

資料來源：新建工程處。

Table 2. New construction, Expansion and Improved of Bridges in Oct. 2012

工程內容 Project Content						工期 While Constructing			施工進度 Progress				
主橋 Main Span			引道 Lead Road			開工日期 Start Date	預定完工日期 Target Date	實際完工日期 Actual Date	預定 Target (%)	實際 Actual (%)	超前 Lead (件) (case)	符合 Accord (件) (case)	落後 Arrear (件) (case)
長度 Length (公尺) (m)	寬度 Width (公尺) (m)	面積 Area (平方公尺) (m ²)	長度 Length (公尺) (m)	寬度 Width (公尺) (m)	面積 Area (平方公尺) (m ²)								
...	--	--	--	--	--	1	6	2
...	795	30	13,290	99.06	101.12		90.18	91.00	✓		
預約維護						99.09	101.08		100.00	97.71			✓
-						101.04	101.08	101.10	100.00	100.00			✓
預約維護						101.05	102.12		16.53	16.53		✓	
預約維護						101.08	102.12		3.20	3.20		✓	
預約維護						101.08	103.03		10.66	10.66		✓	
預約維護						101.07	101.12		11.00	11.00		✓	
預約維護						101.07	103.03		6.00	6.00		✓	
預約維護						101.08	102.12		5.98	5.98		✓	

Source : New Construction Office

表3. 10月份人行道改善工程

主辦工程機關 Sponsor Institution	預算年度 Budget Year	工程名稱 Construction Name	工程費 Construction Expense (萬元) (10 Thousands)
新建工程處 New Construction Office		總 計	27,968
	101	1. 101年度代辦人民申請設置斜坡道施作預約工程	287
	101-102	2. 101、102年度臺北市人行道預約改善工程(第4標)(內湖南港區)	4,490
	101-102	3. 101、102年度臺北市人行道預約改善工程(第5標)(士林北投區)	4,720
	101-102	4. 101、102年度臺北市人行道預約改善工程(第6標)(大安文山區)	4,459
	101-102	5. 101、102年度臺北市人行道預約改善工程(第2標)(松山信義區)	4,646
	101-102	6. 101、102年度臺北市人行道預約改善工程(第3標)(中正萬華區)	4,646
	101-102	7. 101、102年度臺北市人行道預約改善工程(第1標)(中山、大同區)	4,720

資料來源：新建工程處。

Table 3. Sidewalk Renovation Work in Oct. 2012

工程內容 Project Content			工期 While Constructing			施工進度 Progress				
長度 Length (公尺) (m)	寬度 Width (公尺) (m)	總面積 Area (平方公尺) (m ²)	開工 日期 Start Date	預定完 工日期 Target Date	實際完 工日期 Actual Date	預定 Target (%)	實際 Actual (%)	超前 Lead (件) (case)	符合 Accord (件) (case)	落後 Arrear (件) (case)
...	--	--	--	--	--	-	7	-
預約維護			101.09	102.06		6.00	6.00		✓	
預約維護			101.05	103.03		21.00	21.00		✓	
預約維護			101.04	102.12		33.00	33.00		✓	
預約維護			101.04	103.03		11.54	11.54		✓	
預約維護			101.06	102.12		4.57	4.57		✓	
預約維護			101.06	102.12		10.70	10.70		✓	
預約維護			101.08	102.12		3.33	3.33		✓	

Source : New Construction Office

表4. 10月份隧道、地下道工程

主辦工程機關 Sponsor Institution	預算 年度 Budget Year	工程名稱 Construction Name	工程費 Construction Expense (萬元) (10 Thousands)
新建工程處 New Construction Office	101	1. 臺北市車(人)行地下道及隧道既有機電設備老化修繕、更新及新增設備工程	3,148

資料來源：新建工程處。

表5. 10月份停車場新建工程

主辦工程機關 Sponsor Institution	預算 年度 Budget Year	工程名稱 Construction Name	工程費 Construction Expense (萬元) (10 Thousands)
		本月份無此項工程施工	

資料來源：新建工程處。

Table 4. Construction of Tunnels in Oct. 2012

工程內容 Construction Content			工期 While Constructing			施工進度 Progress				
長度 Length (公尺) (m)	寬度 Width (公尺) (m)	總面積 Area (平方公尺) (m ²)	開工 日期 Start Date	預定完 工日期 Target Date	實際完 工日期 Actual Date	預定 Target (%)	實際 Actual (%)	超前 Lead (件) (case)	符合 Accord (件) (case)	落後 Arrear (件) (case)
既有機電設備老化修繕、更新，以及於300公尺以上隧道、車行地下道新設緊急電話系統設備			101.09	101.12		15.88	17.38	√		

Source : New Construction Office

Table 5. New Construction of Parking lots in Oct. 2012

工程內容 Project Content				工期 While Constructing			施工進度 Progress				
總面積 Area (平方公尺) (m ²)	大型車 停車位 (輛) (set)	小型車 停車位 (輛) (set)	機車 停車位 (輛) (set)	開工 日期 Start Date	預定完 工日期 Target Date	實際完 工日期 Actual Date	預定 Target (%)	實際 Actual (%)	超前 Lead (件) (case)	符合 Accord (件) (case)	落後 Arrear (件) (case)

Source : New Construction Office

表6. 10月份市公有建築物新建工程

主辦工程機關 Sponsor Institution	預算年度 Budget Year	工程名稱 Construction Name	工程費 Construction Expense (萬元) (10 Thousands)
新建工程處 New Construction Office		總 計	102,145
	98	1. 臺北市政府消防局大同分隊重建工程	25,627
	96-102	2. 臺北市政府警察局交通大隊新建工程	29,438
	100	3. 臺北市松山區三民國民小學綜合大樓新建工程	16,600
	101-104	4. 臺北市政府消防局松江分隊新建工程	30,480

資料來源：新建工程處。

Table 6. New construction of public buildings in Oct. 2012

工程內容 Project Content			工期 While Constructing			施工進度 Progress					
棟數 No. of Buildings	層數 Storeies		總面積 Area (平方公尺) (m ²)	開工 日期 Start Date	預定完 工日期 Target Date	實際完 工日期 Actual Date	預定 Target (%)	實際 Actual (%)	超前 Lead (件) (case)	符合 Accord (件) (case)	落後 Arrear (件) (case)
	地上 Ground (層) (storey)	地下 Under ground (層) (storey)									
4	--	--	38,141	--	--	--	--	--	2	-	2
1	14	3	9,315	99.05	102.04		70.00	69.86			✓
1	10	3	13,282	99.11	102.09		53.36	54.00	✓		
1	3	1	4,195	100.12	103.01		56.37	32.72			✓
1	12	3	11,348	101.05	103.10		7.63	14.83	✓		

表7. 10月份共同管道及其他工程

主辦工程機關 Sponsor Institution	預算年度 Budget Year	工程名稱 Construction Name	工程費 Construction Expense (萬元) (10 Thousands)
		總 計	30,787
新建工程處 New Construction Office		新工處主辦工程合計	8,236
	101	1. 101年度臺北市騎樓整平第8期工程 (零星區域)	1,666
	100	2. 100年度臺北市騎樓整平第7期工程 (內湖南港工區)	1,270
	101	3. 101年度「台北市街道家具設計設置營運及管理計畫」案 公車候車亭電力申裝工程	5,300
大地工程處 Geotechnical Engineering Office		大地處主辦工程合計	22,551
	101	4. 101年度「臺北市北區山區道路緊急處理工程」單價發包案 (士林北投區)	4,015
	101	5. 101年度「臺北市中區山區道路緊急處理工程」單價發包案 (中山內湖區)	2,669
	101	6. 101年度「臺北市南區山區道路緊急處理工程」單價發包案 (文山南港區)	2,669
	101	7. 101年度「山區道路改善及維護工程」案(第一期)	1,393
	101	8. 101年度「山區道路改善及維護工程」案(第二期)	1,673
	101	9. 101年度「山區道路周邊環境改善工程」案(第二期)	1,347

Table 7. Communal Pipeline and Others construction in Oct. 2012

工程內容 Project Content	工期 While Constructing			施工進度 Progress				
	開工日期 Start Date	預定完工日期 Target Date	實際完工日期 Actual Date	預定Target (%)	實際Actual (%)	超前Lead (件) (case)	符合Accord (件) (case)	落後Arrear (件) (case)
--	--	--	--	--	--	5	10	3
--	--	--	--	--	--	1	1	1
改善本市騎樓高低不平。	101.09	101.12		15.07	15.07		✓	
改善本市騎樓高低不平，原有老舊鋪面打除鋪設瓷質石英磚，高低差處施作抵石子斜坡。	100.09	101.06		100.00	48.18			✓
臺北市和平東西路、重慶北路、中央北路及復興南路等路段公車候車亭(共計27站)電力申裝工程	101.07	102.01		58.39	80.73	✓		
--	--	--	--	--	--	4	9	2
一、北投區：湖底路10-12號對面至紗帽橋道路排水改善及永春寮產業道路0+200~0+400排水改善。 二、士林區：平菁街20巷口與平菁街交叉口附近下邊坡崩塌改善及新設護欄及菁山路131巷31號旁路寬改善及駁坎修復。	101.05	101.11		70.00	83.00	✓		
士林區：平菁街50巷旁基礎開挖、基礎混凝土澆置及漿砌整形塊石；平菁街95巷道路基礎開挖及混凝土澆置；延平北路八段2巷56弄瀝青混凝土銑刨重鋪。	101.09	102.03		60.00	70.00	✓		
一、南港區：中央研究院後方通道排水溝基礎開挖、鋼筋組立、模板固定、混凝土澆置；研究院路3段286巷及福德宮前排水溝度辛格柵蓋裝設； 二、文山區：指南產業道路3K+830處防撞桿安裝；指南產業道路7K+000草湳(舊)橋旁油漆粉刷、護木油粉刷；指南產業道路除草。	101.05	101.11		68.00	85.00	✓		
一、內湖區：內湖路3段256巷4-6號間路基改善及造型護欄。二、士林區：平溪產業道路0K+545-0K662、3K+246-3K+269造型護欄。	101.05	101.11		94.00	94.00		✓	
一、士林區：至善路三段150巷21弄路口道路微型樁施作。二、南港區：舊莊街2段122巷9號附近下邊坡既有擋土牆損壞改善；舊莊街2段200巷附近道路邊坡改善；舊莊街1段29巷道路邊坡改善。三、北投區：後山支線產業道路邊坡改善；鹿角坑支線產業道路邊坡改善；鹿角坑主線產業道路邊坡改善。	101.09	102.01		21.00	43.00	✓		
北投區：泉源里產業道路1K+500處工程告示牌施作、整地、放樣；半嶺產業道路(慈母橋)整地、放樣。	101.09	102.03		1.00	1.00		✓	

表7. 10月份共同管道及其他工程(續)

主辦工程機關 Sponsor Institution	預算 年度 Budget Year	工程名稱 Construction Name	工程費 Construction Expense (萬元) (10 Thousands)
	101	10. 101年度「文山區文學步道及周邊步道改善工程」	825
	101	11. 101年度「北投區磺溪溫泉步道及周邊步道改善工程」	1,077
	101	12. 101年度「登山步道緊急處理工程」單價發包案	1,536
	101	13. 101年度「內湖區碧湖步道及周邊步道改善工程」	969
	101	14. 101年度「風景區遊憩設施改善及維護工程(指南風景區)」	741
	101	15. 101年度「風景區遊憩設施改善及維護工程(圓山風景區)」	615
	101	16. 101年度「露營場設施改善及維護工程」(第一期)	1,185
	101	17. 101年度「風景區遊憩設施改善及維護工程(仙跡岩)」	636
	101	18. 101年度「露營場設施改善及維護工程」(碧山露營場)	1,200

資料來源：新建工程處、大地工程處。

Table 7. Communal Pipeline and Others construction in Oct. 2012(Cont.)

工程內容 Project Content	工期 While Constructing			施工進度 Progress				
	開工日期 Start Date	預定完工日期 Target Date	實際完工日期 Actual Date	預定 Target (%)	實際 Actual (%)	超前 Lead (件) (case)	符合 Accord (件) (case)	落後 Arrear (件) (case)
一、文山區：政大小坑溪文學步道逗號地面石刻詩詞面板、解說牌安裝及圓型地面石刻面板施作。二、信義區：象山新設平台抵石子、屋頂可樂瓦、鐵木施工及組立及護木油粉刷。三、內湖區：鯉魚山步道構造物開挖、漿砌整形塊石、步道鋪面施作、小人國設施改善及解說牌更新。	101.04	101.10		100.00	95.00			✓
一、北投區：泉源紗帽步道人工小運搬、鋼筋彎紮及組立、模板組立、機拌混凝土及澆置、鋪設混凝土鋪面、安山岩踏磚等施作；磺溪步道構造物開挖、鍍鋅鋼構材料、木紋仿古磚、彩印地磚等施作；忠義山步道人工小運搬、硬岩人工開挖、鋼構材料加工處理、不銹鋼構材料施作。 二、文山區：樟樹及樟湖環狀步道人工小運搬、太平洋鐵木及組立、花崗岩塊石收邊及鋪面、枕木步道鋪設等施作。	101.04	101.11		93.00	89.00			✓
一、信義區：吉福宮步道崩塌邊坡改善、北興寶宮步道入口改善、糶米古道人工清除步道面青苔、倒樹清除、虎山溪步道入口處(松山慈惠堂旁)改善及一線天步道崩塌邊坡改善。二、士林區：天母古道0K+050~100步道鋪面改善。	101.05	102.01		73.00	73.00			✓
一、內湖區：碧湖步道漿砌整形塊石施作、洩水孔安裝、1：3水泥砂漿粉刷、枕木立樁及枕木軌道施作、礦車座椅施作、人工小運搬。二、士林區：大崙頭步道蝸牛意象欄杆施作、太平洋鐵木組立、熱浸鍍鋅表面處理、既有扶手拆除及運棄、平台座椅施作、人工小運搬。	101.07	101.12		49.00	49.00			✓
(一)戀人平台鋼構施作。 (二)姻緣線木棧道鋼構施作。	101.06	101.11		71.00	71.00			✓
(一)場區回歸山林 (二)場區示範景點營造，硬木地坪施作。 (三)步道改善—施作安全護欄，磚牆施作。	101.06	101.11		66.00	66.00			✓
(一)貨櫃屋改建浴廁工程 (二)全區景觀燈具設置 (三)環湖造型椅設置 (四)全區環境整理清潔	101.05	101.10	101.10	100.00	100.00			✓
(一)設立告示牌 (二)施工前整備。	101.10	102.02		1.00	1.00			✓
(一)設立告示牌 (二)施工前整備及測量。	101.10	102.02		0.00	0.00			✓

Source : New Construction Office, Geotechnical Engineering Office

表8. 10月份防洪工程

主辦工程機關 Sponsor Institution	預算年度 Budget Year	工程名稱 Construction Name	工程費 Construction Expense (萬元) (10 Thousands)
水利工程處 Hydraulic Engineering Office		總 計	152,947
	100	1. 景美溪(萬芳交流道至萬芳路段)右岸堤防新建及河道整治工程-萬芳交流道至捷運橋段	18,780
	101	2. 社子島淡水河側自行車道旁涼亭新建工程	828
	98	3. 新1號(馬場)疏散門拓寬改善工程	10,240
	98	4. 北投士林科技園區區段徵收公共工程-填土整地工程(第1期)	84,200
	100	5. 河川閘門更新工程第1標	2,000
	100	6. 河川閘門更新工程第2標	2,507
	100	7. 河川閘門更新工程第3標	2,321
	101	8. 101年度西區水利建造物預約維護檢修改善工程	562
	101	9. 101年度東區水利建造物預約維護檢修改善工程	470
	101	10. 101年度南區水利建造物預約維護檢修改善工程	562
	101	11. 101年度北區水利建造物預約維護檢修改善工程	470
	101	12. 101年度磺港溪壓力箱涵清疏工程	960
	101	13. 101年度沉砂池清疏及維護工程	480
	101	14. 101年度災後搶修樹木扶正預約維護工程	193
	101	15. 101年度基隆河航道整理預約維護工程	278
	101	16. 101年度全市河川高灘地災後設施搶修預約維護工程(淡水河新店溪景美溪及支流河川)	140
	101	17. 101年度淡水河系災後清理復原預約維護工程(淡水河萬板大橋至淡1號疏散門段)	146
	101	18. 101年度淡水河系災後清理復原預約維護工程(新店溪果菜市場停車場至萬板大橋段)	146
	101	19. 101年度淡水河系災後清理復原預約維護工程(新店溪鳴遠橋至福和橋段)	146
	101	20. 101年度淡水河系災後清理復原預約維護工程(新店溪福和橋至馬場町公園段)	146
	101	21. 101年度淡水河系災後清理復原預約維護工程(淡水河淡1號疏散門至淡5號疏散門段)	146

Table 8. Prevent Flood in Oct. 2012

工程內容 Project Content					工期 While Constructing			施工進度 Progress				
堤防 Dike (公尺) (m)	護岸 Revetment (公尺) (m)	丁壩 Spur Dike (座) (Set)	閘門 Lockgate (座) (Set)	其他 Others	開工 日期 Start Date	預定完 工日期 Target Date	實際完 工日期 Actual Date	預定 Target (%)	實際 Actual (%)	超前 Lead (件) (case)	符合 Accord (件) (case)	落後 Arrear (件) (case)
510	-	-	2	-	--	--	--	--	--	7	32	3
510	-	-	2	-	100.11	102.07		64.00	69.00	✓		
涼亭新建3座					101.10	102.01		4.97	4.97		✓	
疏散門拓寬改建					99.03	101.11		87.25	87.20			✓
填土整地排水					99.03	102.06		79.50	86.50	✓		
閘閥門組更新					100.10	102.01		89.41	89.41		✓	
閘閥門組更新					100.11	101.12		81.65	81.65		✓	
閘閥門組更新					100.10	102.03		90.69	90.69		✓	
預約維護					101.03	101.12		94.00	94.00		✓	
預約維護					101.03	101.12		99.00	99.00		✓	
預約維護					101.03	101.12		82.00	82.00		✓	
預約維護					101.04	101.12		96.27	96.27		✓	
箱涵清疏					101.04	101.12		39.59	39.59		✓	
全市沉砂池清疏及維護					101.04	101.12		60.00	60.00		✓	
災後搶修樹木扶正					101.06	101.12		99.00	99.00		✓	
預約維護					101.06	101.12		83.00	83.00		✓	
預約維護					101.06	101.12		99.00	99.00		✓	
預約維護					101.06	101.12		99.00	99.00		✓	
預約維護					101.06	101.12		99.00	99.00		✓	
預約維護					101.06	101.12		99.00	99.00		✓	
預約維護					101.06	101.12		95.00	95.00		✓	
預約維護					101.06	101.12		91.20	91.20		✓	

表8. 10月份防洪工程(續)

主辦工程機關 Sponsor Institution	預算 年度 Budget Year	工程名稱 Construction Name	工程費 Construction Expense (萬元) (10 Thousands)
	101	22. 101年度基隆河系災後清理復原預約維護工程(基隆河左岸中山橋至洲美橋段)	146
	101	23. 101年度基隆河系災後清理復原預約維護工程(基隆河右岸高速公路內湖橋至雙溪匯流口段)	146
	101	24. 101年度基隆河系災後清理復原預約維護工程(基隆河左岸高速公路內湖橋上游段含四分溪及大坑溪)	146
	101	25. 101年度基隆河系災後清理復原預約維護工程(基隆河右岸高速公路內湖橋上游段含內溝溪)	146
	101	26. 101年度基隆河系災後清理復原預約維護工程(基隆河左岸中山橋至高速公路內湖橋段)	146
	101	27. 磺港溪福慶宮至朝籟橋間護岸及周邊景觀美化工程	638
	101	28. 社子島基隆河側自行車道串連工程	11,820
	101	29. 101年度基隆河系災後清理復原預約維護工程(基隆河右岸雙溪匯流口下游段含貴子坑溪水磨坑溪磺港溪)	146
	101	30. 101年度淡水河系災後清理復原預約維護工程(景美溪鳴遠橋上游段)	146
	101	31. 101年度淡水河系災後清理復原預約維護工程(淡水河社子島防潮堤自行車道入口至洲美橋段)	146
	101	32. 基隆河河道疏浚工程-南湖大橋及麥帥橋段	1,280
	101	33. 101年度景美溪萬壽橋至一壽橋段河道疏浚工程	929
	101	34. 101年度災後淤土清運預約維護工程	190
	101	35. 101年度基隆河系災後清理復原預約維護工程(雙溪及磺溪)	146
	101	36. 北投水磨坑溪及舊貴子坑溪取水爬梯改善工程	406
	101	37. 101年度雙溪河口清疏工程	726
	101	38. 景美溪寶橋至景美溪橋段越堤設施工程	965
	101	39. 雙溪橡皮壩改建工程	7,048
	101	40. 基隆河右岸基13疏散門至成美長壽橋間堤壁美化工程	249
	101	41. 基隆河右岸基13疏散門至成美長壽橋間堤邊綠帶人行空間改善工程	577
	101	42. 101年度災後淤土清運工程	1,084

資料來源：水利工程處。

Table 8. Prevent Flood in Oct. 2012(Cont.)

工程內容 Project Content					工期 While Constructing			施工進度 Progress				
堤防 Dike (公尺) (m)	護岸 Revetment (公尺) (m)	丁壩 Spur Dike (座) (Set)	閘門 Lockgate (座) (Set)	其他 Others	開工 日期 Start Date	預定完 工日期 Target Date	實際完 工日期 Actual Date	預定 Target (%)	實際 Actual (%)	超前 Lead (件) (case)	符合 Accord (件) (case)	落後 Arrear (件) (case)
					101.06	101.12		78.30	78.30		✓	
					101.06	101.12		85.00	85.00		✓	
					101.06	101.12		99.00	99.00		✓	
					101.06	101.12		82.70	82.70		✓	
					101.06	101.12		82.36	82.36		✓	
					101.06	101.12		53.50	55.20	✓		
					101.07	102.09		10.63	14.53	✓		
					101.07	101.12		96.00	96.00		✓	
					101.08	101.12		99.00	99.00		✓	
					101.08	101.12		48.00	48.00		✓	
					101.08	101.12		23.00	57.00	✓		
					101.08	101.11		80.00	80.00		✓	
					101.08	101.12		98.00	98.00		✓	
					101.08	101.12		27.00	27.00		✓	
					101.08	101.11		38.20	40.00	✓		
					101.09	101.12		24.00	24.00		✓	
					101.09	102.01		15.00	15.00		✓	
					101.09	102.05		7.03	5.50			✓
					101.09	101.12		10.50	6.50			✓
					101.09	101.12		10.00	30.00	✓		
					101.10	101.12		0.20	0.20		✓	

Source : Hydraulic Engineering Office

表9. 10月份抽水站新建、擴建工程

主辦工程機關 Sponsor Institution	預算年度 Budget Year	工程名稱 Construction Name	工程費 Construction Expense (萬元) (10 Thousands)	工程內容	
				抽水機	
				數量 Number (座) (Set)	口徑 caliber (吋) (Inch)
水利工程處 Hydraulic Engineering Office		總 計	155,309	40	-
	99	1. 文林抽水站新建工程	36,930	7	
	99	2. 洲美抽水站新建工程	30,586	4	
	100	3. 中山抽水站機組更新工程	21,400	11	
	100	4. 臺北市抽水站自動化監控系統第一分區設備優化工程(第1標)	903		
	100	5. 臺北市抽水站自動化監控系統第一分區設備優化工程(第2標)	3,500		
	100	6. 芝山福德錦州抽水站機組更新工程	12,300	10	
	100	7. 抽水站建造物改善及設施更新工程(第8標)	1,500		
	100	8. 長春抽水站擴建工程-後續工程	2,976	1	
	100	9. 抽水站建造物改善及設施更新工程-埤腹抽水站增設水位相關設備	121		
	101	10. (101)抽水站前池及閘閘門周邊清疏工程	1,237		
	101	11. 101年度抽水站沉水泵浦拆卸安裝檢修工程	290		
	101	12. 抽水站噪音改善工程(第一期)第2標	2,770		
	101	13. (101)各抽水站機房整修及鐵件更新工程	578		
	101	14. 玉成抽水站設施檢修改善工程	483	7	
	101	15. 臺北市抽水站第二及三分區暨總一管理中心自動化監控系統建置工程	39,735		

資料來源：水利工程處。

Table 9. New Construction and Extended of Rainwater Pump Station in Oct. 2012

Project Contentt					工期 While Constructing			施工進度 Progress				
Water Pump	發電機 Generator		抽水機房 Water Pump Room		開工日期 Start Date	預定完工日期 Target Date	實際完工日期 Actual Date	預定 Target	實際 Actual	超前 Lead	符合 Accord	落後 Arrear
	數量 Number	馬力 Horse-power	數量 Number	面積 Area								
抽水量 Amount of pump water (立方公尺/每秒) (m ³ /Sec)	(座) (Set)	(匹) (Hp)	(座) (Set)	(平方公尺) (m ²)				(%)	(%)	(件) (case)	(件) (case)	(件) (case)
-	8	-	-	-	--	--	--	--	--	5	6	4
站房1座					99.08	101.09		100.00	96.63			✓
站房1座					99.09	102.02		77.59	69.70			✓
					100.02	102.06		60.00	68.50	✓		
監控影像系統優化					100.03	101.12		18.00	31.17	✓		
攝影、儀表監控					100.07	102.07		52.00	53.50	✓		
					100.12	103.06		2.00	2.00		✓	
閘門更新等					101.01	101.11		95.50	95.50		✓	
	1				101.01	101.10		100.00	81.60			✓
水位轉換設備1座，無線傳輸中繼站2座					101.03	101.11		99.50	99.50		✓	
抽水站前池及閘閥門周邊清疏					101.04	101.12		82.00	82.00		✓	
抽水站沉水泵浦拆卸安裝檢修					101.04	101.12		45.00	40.50			✓
噪音改善					101.06	102.03		23.60	23.61	✓		
站房修漏油漆改善					101.06	101.12		65.69	65.69		✓	
	7				101.07	101.12		3.00	3.00		✓	
建置自動化監控系統、影像監視系統					101.08	104.01		2.96	3.04	✓		

Source : Hydraulic Engineering Office

表10. 10月份雨水下水道新建、改善工程

主辦工程機關 Sponsor Institution	預算年度 Budget Year	工程名稱 Construction Name	工程費 (萬元) Construction Expense (10 Thousands)
		總 計	...
新建工程處 New Construction Office		新工處主辦工程計	...
	100	1. 大安和平東路2段130巷道路新築工程等2項工程	...(1)
	100	2. 北投士林科技園區區段徵收公共工程(第1期)	...(1)
	101	3. 臺北文化體育園區北側道路新築工程	...(1)
	101-102	4. 101、102年度臺北市人行道預約改善工程(第3標)(中正、萬華區)	...(1)
	101-102	5. 101、102年度臺北市人行道預約改善工程(第6標)(大安文山區)	...(1)
	100-101	6. 100、101年度道路附屬設施改善預約式契約工程(第1標)(中山、大同區)	...(1)
	100-101	7. 100、101年度道路附屬設施改善預約式契約工程(第2標)(松山、信義區)	...(1)
	100-101	8. 100、101年度道路附屬設施改善預約式契約工程(第3標)(中正、萬華區)	...(1)
	100-101	9. 100、101年度道路附屬設施改善預約式契約工程(第4標)(內湖、南港區)	...(1)
	100-101	10. 100、101年度道路附屬設施改善預約式契約工程(第5標)(士林、北投區)	...(1)
	100-101	11. 100、101年度道路附屬設施改善預約式契約工程(第6標)(大安、文山區)	...(1)
	101	12. 101年度專案路面更新(第4標)(內湖、南港區)	...(1)

**Table 10. New Construction and Improved of Rainwater Drainage
in Oct. 2012**

工程內容 Project Content			工期 While Constructing			施工進度 Progress				
側溝 Side Ditch (公尺) (m)	箱涵 Box Culvet (公尺) (m)	管涵 Pipe Culvet (公尺) (m)	開工 日期 Start Date	預定完 工日期 Target Date	實際完 工日期 Actual Date	預定 Target (%)	實際 Actual (%)	超前 Lead (件) (case)	符合 Accord (件) (case)	落後 Arrear (件) (case)
9,187	774	1,858	--	--	--	--	--	2	24	3
9,187	712	1,858	--	--	--	--	--	2	8	2
859	-	249	100.09	101.10		100.00	77.36			✓
7,098	712	1,609	101.02	103.11		11.94	6.72			✓
1,110	-	-	101.03	102.02		40.60	42.55	✓		
預約維護			101.06	102.12		4.57	4.57			✓
預約維護			101.04	103.03		11.54	11.54			✓
預約維護			100.05	101.12		46.29	46.29			✓
預約維護			100.07	101.12		55.50	55.50			✓
預約維護			100.07	101.12		64.87	64.87			✓
預約維護			100.07	102.03		84.99	84.99			✓
預約維護			100.07	101.12		62.00	62.00			✓
預約維護			100.06	101.12		82.23	82.23			✓
120	-	-	101.05	101.11		62.16	64.50	✓		

表10. 10月份雨水下水道新建、改善工程(續)

主辦工程機關 Sponsor Institution	預算年度 Budget Year	工程名稱 Construction Name	工程費 (萬元) Construction Expense (10 Thousands)
水利工程處 Hydraulic Engineering		水利處主辦工程計	17,148
	101	13. 101年度雨水下水道預約維護工程(士林大同區)(第1標)	1,372
	100	14. 北投民族街及大度路下方涵洞排水改善工程	405
	101	15. 101年度雨水下水道預約維護工程(中山松山區)(第1標)	1,096
	101	16. 101年度雨水下水道預約維護工程(南港內湖信義區)(第1標)	1,836
	101	17. (101)雨水下水道人孔調升降工程(南內工區)	468
	101	18. 101年度雨水下水道預約維護工程(大安中正區)(第1標)	1,096
	101	19. 101年度雨水下水道預約維護工程(北投工區)(第1標)	725
	101	20. (101)雨水下水道人孔調升降緊急搶修工程	468
	101	21. (101)雨水下水道人孔調升降工程(北投工區)	468
	101	22. (101)雨水下水道人孔調升降工程(南區)	468
	101	23. (101)雨水下水道結構修補工程(萬大路、青年路、西園路等次集水分區)	3,238
	101	24. (101)雨水下水道人孔調升降工程(北區)	468
	101	25. 101年全市雨水下水道試挖及復舊工程	478
	101	26. 101年度雨水下水道預約維護工程(文山、萬華區)(第2標)	908
	101	27. 101年度雨水下水道預約維護工程(士林、大同區)	1,097
	101	28. 101年度雨水下水道預約維護工程(南港、內湖、信義區)(第2標)	1,372
	101	29. 101年度雨水下水道預約維護工程(中山、松山區)(第2標)	1,185

資料來源：新建工程處、水利工程處。

附註：(1)工程預算包含於人行道、橋梁、道路及公有建築物工程內。

**Table 10. New Construction and Improved of Rainwater Drainage
in Oct. 2012(Cont.)**

工程內容 Construction Content			工期 While Constructing			施工進度 Progress				
側溝 Side Ditch (公尺) (m)	箱涵 Box Culvet (公尺) (m)	管涵 Pipe Culvet (公尺) (m)	開工 日期 Start Date	預定完 工日期 Target Date	實際完 工日期 Actual Date	預定 Target (%)	實際 Actual (%)	超前 Lead (件) (case)	符合 Accord (件) (case)	落後 Arrear (件) (case)
-	62	-	--	--	--	--	--	-	16	1
預約維護			101.03	101.12		47.00	47.00		✓	
-	62	-	101.03	101.10		90.80	86.00			✓
預約維護			101.04	101.12		73.00	73.00		✓	
預約維護			101.04	101.12		60.00	60.00		✓	
人孔調升降			101.04	101.12		61.00	61.00		✓	
預約維護			101.03	101.12		70.00	70.00		✓	
預約維護			101.04	101.12		65.00	65.00		✓	
人孔調升降緊急搶修			101.04	101.12		60.00	60.00		✓	
人孔調升降			101.04	101.12		70.00	70.00		✓	
人孔調升降			101.05	101.12		75.00	75.00		✓	
結構修補			101.05	102.01		14.50	14.50		✓	
人孔調升降			101.05	101.12		72.00	72.00		✓	
試挖及復舊工程			101.05	101.12		28.00	28.00		✓	
預約維護			101.08	101.12		12.00	12.00		✓	
預約維護			101.09	101.12		15.00	15.00		✓	
預約維護			101.10	101.12		1.00	1.00		✓	
預約維護			101.10	101.12		0.01	0.01		✓	

Source : New Construction Office, Hydraulic Engineering Office

Note : (1)The project expenditure is included in the sidewalk, bridge, road and public building project expenditure.

表11. 10月份臺北市公園綠地新建、改善工程

主辦工程機關 Sponsor Institution	預算 年度 Budget Year	工程名稱 Construction Name	施工 預算 Budget (新臺幣 萬元) (N.T.\$ 10,000)	總 面積 Total Area (平方 公尺) (m ²)	土木工程					
					廣場 Plaza (平方 公尺) (m ²)	遊戲 地坪 Game area (平方 公尺) (m ²)	園路 人行道 Sidewalk Inside the Park (平方 公尺) (m ²)	座椅 chair (座) (No.)	涼亭 Arbor (座) (No.)	花架 Flower Shelf (處) (No.)
		總 計	53,437	...	3,521	1,242	12,845	302	5	1
		公園處主辦工程計	36,717	...	3,521	1,242	12,845	302	5	1
公園路燈 工程管理處 Parks and Street Lights Office	98-101	1. 萬華406號廣場新建、古蹟及 歷史建築修復再利用工程 (100-061)	7,850	8,623	1,777	-	815	26	-	-
	101	2. 北投2號公園擴建工程(101- 201)	1,255	6,215	-	131	934	-	-	-
	94-100	3. 北投區奇岩新社區區段徵收 景觀工程一公一公園(101-027)	2,656	19,040	681	-	914	40	2	-
	100	4. 大湖公園環境改造工程一第 二期(100-214)	12,696	...	-	-	-	39	-	-
	100	5. 大湖公園緊急維生取水設備 工程(100-215)	3,988	...	-	-	-	-	-	-
	101	6. 101本市公園、廣場、園路整 平改善工程一花卉試驗中心 園路步道改善工程(101-122)	398	...	-	-	980	-	-	-
	101	7. 101年度青年公園管理所所轄 公園整建工程一大安森林公 園主軸園路排水系統等改善 工程〈第二期〉(101-151)	529	...	798	-	833	16	-	-
	101	8. 101年園藝管理所所轄公園整 建工程一園藝管理所園區、 楓香舞台、溫室及苗圃等修 復工程(101-185)	554	...	-	-	-	20	-	-
	101	9. 101陽明山公園管理所所轄公 園整建工程一北投公園園路 地坪整修工程(101-183)	396	...	-	-	1,041	-	-	-

Table 11. New Construction and Improved of Parks in Oct. 2012

Civil Engineering								園藝工程 Gardening Engineering		工期 While Constructing			施工進度 Progress				
欄杆 阻車	排水 溝	游泳 池	園燈	兒童 遊具	體健 設施	球場 (運動 場)	殘障 坡道	舖植 草皮	栽植 樹花木	開工 日期	預定 完工	實際 完工	預定 進度	實際 進度	超前	符合	落 後
Baluster Arrestm ent Car	Arran- ge the Drain	Swim- ming Pool	Park Light	Child's Game Tool	Physically healthy facility	Sta- dium	Disabi- lity Ramp	Plant the Sod	Trees and Flowers	Start Date	Target Date	Actual Date	Target	Actual	Lead	Ac- cord	Ar- rear
(公尺)	(公尺)	(處)	(座)	(座)	(公尺)	(處)	(座)	(平方 公尺)	(株)						(件)	(件)	(件)
(m)	(m)	(Lot)	(No.)	(No.)	(m)	(Lot)	(No.)	(m ²)	(No.)				(%)	(%)	(case)	(case)	(case)
-	1,947	1	255	21	1	-	1	27,206	53,088	--	--	--	--	--	6	27	6
-	1,947	1	255	21	1	-	1	27,206	53,088	--	--	--	--	--	6	13	5
-	572	-	27	-	-	-	1	2,547	22,172	100.05	101.11		94.15	94.26	✓		
-	112	-	26	2	-	-	-	1,486	12,107	101.08	102.01		10.00	10.00		✓	
-	326	-	42	-	-	-	-	8,727	8,788	101.08	102.01		32.87	34.07	✓		
-	-	1	10	-	-	-	-	863	993	101.02	102.05		26.94	27.10	✓		
-	-	-	-	-	-	-	-	197	-	101.02	102.04		34.27	45.05	✓		
-	-	-	-	-	-	-	-	-	-	101.05	101.07		100.00	92.00			✓
-	600	-	-	-	-	-	-	-	-	101.05	101.08	101.10	100.00	100.00			✓
-	-	-	-	-	-	-	-	-	-	101.07	101.09	101.10	100.00	100.00			✓
-	-	-	-	-	-	-	-	-	-	101.07	101.10		100.00	90.00			✓

表11. 10月份臺北市公園綠地新建、改善工程(續1)

主辦工程機關 Sponsor Institution	預算 年度 Budget Year	工程名稱 Construction Name	施工 預算 Budget (新臺幣 萬元) (N.T.\$ 10,000)	總 面積 Total Area (平方 公尺) (m ²)	土木工程					
					廣場 Plaza (平方 公尺) (m ²)	遊戲 地坪 Game area (平方 公尺) (m ²)	園路 人行道 Sidewalk Inside the Park (平方 公尺) (m ²)	座椅 chair (座) (No.)	涼亭 Arbor (座) (No.)	花架 Flower Shelf (處) (No.)
公園路燈 工程管理 處 Parks and Street	101	10. 景新公園更新工程(101-191)	479	...	-	283	1,215	10	-	1
	101	11. 萬慶公園更新工程(101-193)	620	...	-	437	2,672	20	-	-
	101	12. 101本市公園、廣場、園路整 平改善工程—南港公園等園 路改善工程(101-192)	375	...	-	-	352	-	-	-
	101	13. 101花卉試驗中心所轄溫室苗 圃整建工程—中心園區苗圃 等設施整建工程(101-211)	446	...	-	-	-	-	-	-
	101	14. 101年圓山公園管理所轄公 園整建工程—新生公園改善 工程(101-220)	524	...	-	-	-	10	1	-
	101	15. 101本市公園、廣場、園路整 平改善工程—陽明公園等園 路改善工程(101-195)	477	...	-	-	2,090	-	-	-
	101	16. 101陽明山、圓山、青年、南 港、園藝所等公園轄區公廁 改善工程—101年青年所公廁 改善工程(101-218)	192	...	-	-	-	-	-	-
	101	17. 雙園及雨農國小周邊等圓筋 圍籬新設工程(101-221)	147	...	-	-	-	-	-	-
	101	18. 101陽明山、圓山、青年、南 港、園藝所等公園轄區公廁 改善工程—陽明所公廁改善 工程(101-214)	496	...	-	-	-	-	-	-
101	19. 北投223、240號公園新建工 程拆除案(101-232)	45		-	-	-	-	-	-	

Table 11. New Construction and Improved of Parks in Oct. 2012(Cont. 1)

Civil Engineering								園藝工程 Gardening Engineering		工期 While Constructing			施工進度 Progress				
欄杆 阻車	排水 溝	游泳 池	園燈	兒童 遊具	體健 設施	球場 (運動 場)	殘障 坡道	舖植 草皮	栽植 樹花木	開工 日期	預定 完工	實際 完工	預定 進度	實際 進度	超前	符合	落後
Baluster Arrestment Car	Arrange the Drain	Swimming Pool	Park Light	Child's Game Tool	Physically healthy facility	Stadium	Disability Ramp	Plant the Sod	Trees and Flowers	Start Date	Target Date	Actual Date	Target	Actual	Lead	Ac- cord	Ar- rear
(公尺)	(公尺)	(處)	(座)	(座)	(公尺)	(處)	(座)	(平方 公尺)	(株)						(件)	(件)	(件)
(m)	(m)	(Lot)	(No.)	(No.)	(m)	(Lot)	(No.)	(m ²)	(No.)				(%)	(%)	(case)	(case)	(case)
-	54	-	150	5	-	-	-	1,835	7,247	101.07	101.11		90.00	90.00		✓	
-	112	-	-	10	-	-	-	2,500	1,781	101.07	101.11		95.00	95.00		✓	
-	-	-	-	-	-	-	-	-	-	101.08	101.10	101.10	100.00	100.00		✓	
-	141	-	-	-	-	-	-	-	-	101.08	101.10		100.00	93.00			✓
-	-	-	-	-	-	-	-	-	-	101.08	101.11		99.00	99.00		✓	
-	-	-	-	-	-	-	-	-	-	101.08	101.10		100.00	98.00			✓
-	-	-	-	-	-	-	-	-	-	101.08	101.11		73.36	77.75	✓		
-	-	-	-	-	-	-	-	-	-	101.09	101.11		75.00	75.00		✓	
-	-	-	-	-	-	-	-	-	-	101.09	101.11		60.00	60.00		✓	
-	-	-	-	-	-	-	-	-	-	101.10	101.11		30.00	30.00		✓	

表11. 10月份臺北市公園綠地新建、改善工程(續2)

主辦工程機關 Sponsor Institution	預算 年度 Budget Year	工程名稱 Construction Name	施工 預算 Budget (新臺幣 萬元) (N.T\$ 10,000)	總 面積 Total Area (平方 公尺) (m ²)	土木工程					
					廣場 Plaza (平方 公尺) (m ²)	遊戲 地坪 Game area (平方 公尺) (m ²)	園路 人行道 Sidewalk Inside the Park (平方 公尺) (m ²)	座椅 chair (座) (No.)	涼亭 Arbor (座) (No.)	花架 Flower Shelf (處) (No.)
公園路燈 工程管理 處 Parks and Street Lights Office	101	20. 文山(木柵)89號公園新建 工程拆除案(101-213)	75		-	-	-	-	-	-
	101	21. 101南港公園管理所轄公園 整建工程—南港公園等設施 整修工程(101-229)	488		265	231	-	23	1	-
	101	22. 101年度青年公園管理所轄 公園整建工程—福州山公園 等土木整建工程(101-239)	297		-	100	-	-	-	-
	101	23. 101年度青年公園管理所轄 公園整建工程—富陽公園等 土木整建工程(101-224)	783		-	-	-	34	-	-
	101	24. 前港公園更新工程(101-225)	953		-	60	1,000	64	1	-
水利工程 處 Hydraulic Engineering Office		水利處主辦工程計	16,720	...	-	-	-	-	-	-
	101	25. 101年度北區河濱公園土木預 約維護工程	1,543	...	-	-	-	-	-	-
	101	26. 101年度北區河濱公園綠化預 約維護工程	1,547	...	-	-	-	-	-	-
	101	27. 101年度東區河濱公園綠化預 約維護工程	1,547	...	-	-	-	-	-	-
	101	28. 101年度南區河濱公園土木預 約維護工程	1,543	...	-	-	-	-	-	-

Table 11. New Construction and Improved of Parks in Oct. 2012(Cont. 2)

Civil Engineering								園藝工程 Gardening Engineering		工期 While Constructing			施工進度 Progress				
欄杆 阻車	排水 溝	游泳 池	園燈	兒童 遊具	體健 設施	球場 (運動 場)	殘障 坡道	舖植 草皮	栽植 樹花木	開工 日期	預定 完工	實際 完工	預定 進度	實際 進度	超前	符合	落後
Baluster Arrestment Car	Arrange the Drain	Swim- ming Pool	Park Light	Child's Game Tool	Physically healthy facility	Stad- ium	Disabi- lity Ramp	Plant the Sod	Trees and Flowers	Start Date	Target Date	Actual Date	Target	Actual	Lead	Ac- cord	Ar- rear
(公尺)	(公尺)	(處)	(座)	(座)	(公尺)	(處)	(座)	(平方 公尺)	(株)						(件)	(件)	(件)
(m)	(m)	(Lot)	(No.)	(No.)	(m)	(Lot)	(No.)	(m ²)	(No.)				(%)	(%)	(case)	(case)	(case)
-	-	-	-	-	-	-	-	-	-	101.10	101.11		38.74	38.74		✓	
-	-	-	-	3	-	-	-	-	-	101.10	101.12		6.54	13.18		✓	
-	-	-	-	1	-	-	-	-	-	101.10	102.01		0.50	0.50		✓	
-	-	-	-	-	-	-	-	-	-	101.10	102.02		6.13	6.00			✓
-	31	-	-	-	1	-	-	9,051	-	101.10	102.02		3.00	3.00		✓	
-	-	-	-	-	-	-	-	-	-	--	--	--	--	--	-	14	1
-	-	-	-	-	-	-	-	-	-	100.12	101.12		79.00	79.00		✓	
-	-	-	-	-	-	-	-	-	-	101.04	101.12		82.28	82.28		✓	
-	-	-	-	-	-	-	-	-	-	101.04	101.12		40.00	40.00		✓	
-	-	-	-	-	-	-	-	-	-	101.04	101.12		78.00	78.00		✓	

表11. 10月份臺北市公園綠地新建、改善工程(續3完)

主辦工程機關 Sponsor Institution	預算 年度 Budget Year	工程名稱 Construction Name	施工 預算 Budget (新臺幣 萬元) (N.T.\$ 10,000)	總 面積 Total Area (平方 公尺) (m ²)	土木工程					
					廣場 Plaza (平方 公尺) (m ²)	遊戲 地坪 Game area (平方 公尺) (m ²)	園路 人行道 Sidewalk Inside the Park (平方 公尺) (m ²)	座椅 chair (座) (No.)	涼亭 Arbor (座) (No.)	花架 Flower Shelf (處) (No.)
水利工程 處 Hydraulic Engineering Office	101	29. 101年度東區河濱公園土木預約維護工程	1,543	...	-	-	-	-	-	-
	101	30. 101年度全市河濱公園水電設施預約維護工程	185	...	-	-	-	-	-	-
	101	31. 101年度南區河濱公園綠化預約維護工程	1,547	...	-	-	-	-	-	-
	101	32. 101年度園路及水防道路預約維護工程	1,446	...	-	-	-	-	-	-
	101	33. 101年度全市河濱公園運動等設施預約維護工程	962	...	-	-	-	-	-	-
	101	34. 101年度淡水河系河濱公園颱風豪雨搶修工程	266	...	-	-	-	-	-	-
	101	35. 101年度南區河濱公園自行車道及相關設施整建預約維護工程	769	...	-	-	-	-	-	-
	101	36. 101年度北區河濱公園自行車道及相關設施整建預約維護工程	769	...	-	-	-	-	-	-
	101	37. 101年度東區河濱公園自行車道及相關設施整建預約維護工程	769	...	-	-	-	-	-	-
	101	38. 101年度全市河濱公園樹木褐根病等藥劑防治工程	482	...	-	-	-	-	-	-
101	39. 美堤河濱公園跨堤陸橋及周邊設施改造工程	1,802	...	-	-	-	-	-	-	

資料來源：公園路燈工程管理處、水利工程處。

Table 11. New Construction and Improved of Parks in Oct. 2012(Cont. 3 End)

Civil Engineering										園藝工程 Gardening Engineering			工期 While Constructing			施工進度 Progress				
欄杆 阻車	排水 溝	游泳 池	園燈	兒童 遊具	體健 設施	球場 (運動 場)	殘障 坡道	舖植 草皮	栽植 樹花木	開工 日期	預定 完工	實際 完工	預定 進度	實際 進度	超 前	符 合	落 後			
Baluster Arrestment Car	Arrange the Drain	Swim ming Pool	Park Light	Child's Game Tool	Physically healthy facility	Stad- ium	Disabi- lity Ramp	Plant the Sod	Trees and Flowers	Start Date	Target Date	Actual Date	Target	Actual	Lead	Ac- cord	Ar- rear			
(公尺)	(公尺)	(處)	(座)	(座)	(公尺)	(處)	(座)	(平方 公尺)	(株)						(件)	(件)	(件)			
(m)	(m)	(Lot)	(No.)	(No.)	(m)	(Lot)	(No.)	(m ²)	(No.)				(%)	(%)	(case)	(case)	(case)			
-	-	-	-	-	-	-	-	-	-	101.04	101.12		90.00	90.00		✓				
-	-	-	-	-	-	-	-	-	-	101.03	101.12		90.08	80.08			✓			
-	-	-	-	-	-	-	-	-	-	101.04	101.12		70.00	70.00		✓				
-	-	-	-	-	-	-	-	-	-	101.04	101.12		70.00	70.00		✓				
-	-	-	-	-	-	-	-	-	-	101.04	101.12		89.00	89.00		✓				
-	-	-	-	-	-	-	-	-	-	101.06	101.12		99.00	99.00		✓				
-	-	-	-	-	-	-	-	-	-	101.07	101.12		55.00	55.00		✓				
-	-	-	-	-	-	-	-	-	-	101.07	101.12		82.00	82.00		✓				
-	-	-	-	-	-	-	-	-	-	101.07	101.12		72.00	72.00		✓				
-	-	-	-	-	-	-	-	-	-	101.07	101.12		26.85	26.85		✓				
-	-	-	-	-	-	-	-	-	-	101.10	102.01		3.00	3.00		✓				

Source : Parks and Street Lights Office, Hydraulic Engineering Office

表12. 10月份污水下水道新建、改善工程

主辦工程機關 Sponsor Institution	預算年度 Budget Year	工程名稱 Construction Name	工程費 Construction Expense (萬元) (10 Thousands)
衛生下水道 工程處 Sewage Systems Office	總 計		423,673
	94-100	1. 大安及文山區分管網工程(96年度考試院附近地區)	12,730
	94-101	2. 北投及士林區分管網工程(99年度公館路附近地區)	4,720
	97-100	3. 第2期大同及中山區分管網工程(98年度開口契約)	3,457
	97-100	4. 第2期大安及文山區分管網工程(99年度開口契約)	2,999
	97-101	5. 第2期南港及內湖區分管網工程(99年度康樂街附近地區)	3,964
	97-101	6. 第2期萬華及中正區分管網工程(98年度開口契約)	3,330
	101-104	7. 第3期大同及中山區分管網工程(101年預約工程)	3,578
	100-104	8. 第3期大安及文山區分管網工程(100年預約工程)	2,620
	100-104	9. 第3期大安及文山區分管網工程(101年預約工程)	3,248
	100-104	10. 第3期北投及士林區分管網工程(100年預約工程)	3,030
	100-104	11. 第3期北投及士林區分管網工程(101年預約工程)	3,233
	100-104	12. 第3期松山及信義區分管網工程(100年預約工程)	3,050
	100-104	13. 第3期松山及信義區分管網工程(101年預約工程)	3,400
	100-104	14. 第3期南港及內湖區分管網工程(100年預約工程)	3,050
	100-104	15. 第3期南港及內湖區分管網工程(101年明湖國小附近地區)	9,880
	100-104	16. 第3期南港及內湖區分管網工程(101年東湖國中附近地區)	10,420
	100-104	17. 第3期南港及內湖區分管網工程(101年預約工程)	3,200
	101-104	18. 第3期萬華及中正區分管網工程(101年預約工程)	3,517
	101-103	19. 北投行義路大自然社區附近區域分管網工程(大自然社區附近區域)	6,172
	95-101	20. 北投及士林區支管及用戶排水設備工程(98年度天母國小附近地區)	7,467
	98-101	21. 第2期大同及中山區支管及用戶排水設備工程(98年度中山女高附近地區)	4,220

Table 12. New Construction and Improved of Sewers in Oct. 2012

		工程內容 Project Content					工期 While Constructing			施工進度 Progress				
主幹管 Trunk	次幹管 Secondary	分支管 Branch	揚水站 Pumping	人孔 Hand Hole	清除孔 Cleaning Hole	截流設 施Dam Facilities	開工 日期	預定 完工 日期	實際 完工 日期	預定 Target	實際 Actual	超前 Lead	符合 Ac- cord	落後 Ar- rear
(m)	(m)	(m)	(座) No.	(座) No.	(座) No.	(個) No.	Start Date	Target Date	Actual Date	(%)	(%)	(件) (case)	(件) (case)	(件) (case)
-	22	183,695	3	3,496	-	-	--	--	--	--	--	18	61	10
-	-	4,032	-	128	-	-	97.11	101.11		98.00	98.00		✓	
-	-	1,115	1	20	-	-	100.07	102.05		15.00	15.00		✓	
-	-	520	-	72	-	-	98.07	101.10	101.10	100.00	100.00		✓	
-	-	370	-	35	-	-	99.07	102.01		96.00	96.00		✓	
-	-	1,010	-	22	-	-	100.10	102.03		55.29	60.66	✓		
-	22	230	-	14	-	-	98.09	101.12		89.00	89.00		✓	
-	-	-	-	-	-	-	101.06	102.12		0.40	0.40		✓	
-	-	268	-	31	-	-	100.08	101.12		43.00	43.00		✓	
-	-	-	-	-	-	-	102.12	102.12		0.10	0.10		✓	
-	-	462	-	34	-	-	100.02	101.12		67.45	67.45		✓	
-	-	-	-	-	-	-	101.07	102.12		4.83	4.83		✓	
-	-	145	-	20	-	-	100.02	101.12		57.54	57.54		✓	
-	-	-	-	-	-	-	100.06	102.12		0.50	0.50		✓	
-	-	-	-	-	-	-	100.01	101.12		94.00	94.00		✓	
-	-	3,601	-	103	-	-	101.08	102.07		0.10	0.10		✓	
-	-	3,202	-	99	-	-	101.08	102.08		0.10	0.10		✓	
-	-	-	-	-	-	-	101.06	102.12		0.10	0.10		✓	
-	-	1,010	-	41	-	-	101.06	102.12		0.25	0.25		✓	
-	-	2,033	-	68	-	-	101.09	103.06		0.33	0.33		✓	
-	-	7,090	-	274	-	-	99.02	102.05		56.50	56.65	✓		
-	-	3,485	-	106	-	-	99.03	101.12		91.00	91.90	✓		

表12. 10月份污水下水道新建、改善工程(續1)

主辦工程機關 Sponsor Institution	預算 年度 Budget Year	工程名稱 Construction Name	工程費 Construction Expense (萬元) (10 Thousands)
	98-101	22. 第2期大同及中山區支管及用戶排水設備工程(98年度迪化公園及中山國小附近地區)	3,420
	98-101	23. 第2期大同及中山區支管及用戶排水設備工程(99年度大同大學附近地區)	1,700
	97-101	24. 第2期大安及文山區支管及用戶排水設備工程(98年度力行國小附近地區)	9,533
	97-101	25. 第2期大安及文山區支管及用戶排水設備工程(98年度延平高中及開平中學附近地區)	6,409
	97-101	26. 第2期大安及文山區支管及用戶排水設備工程(98年度動物園附近地區)	11,813
	97-101	27. 第2期大安及文山區支管及用戶排水設備工程(98年度興隆路四段附近地區)	13,860
	97-101	28. 第2期大安及文山區支管及用戶排水設備工程(99年度開口契約)	2,846
	97-101	29. 第2期大安及文山區支管及用戶排水設備工程(99年預約工程)	1,957
	98-102	30. 第2期北投及士林區支管及用戶排水設備工程(98年度日僑學校及社中街附近地區)	7,620
	98-102	31. 第2期北投及士林區支管及用戶排水設備工程(99年度行義路附近)	5,936
	98-102	32. 第2期北投及士林區支管及用戶排水設備工程(99年預約工程)	2,778
	98-102	33. 第2期北投及士林區支管及用戶排水設備工程(100年度北投國中附近地區)	4,286
	98-102	34. 第2期北投及士林區支管及用戶排水設備工程(100年度至善路一、二段附近地區)	7,746
	98-102	35. 第2期北投及士林區支管及用戶排水設備工程(100年度清江國小附近地區)	5,330
	98-102	36. 第2期北投及士林區支管及用戶排水設備工程(100年預約工程)	3,233
	97-100	37. 第2期南港及內湖區支管及用戶排水設備工程(97年度大湖山莊街、麗山新村及環山路二段附近地區)	5,468
	97-102	38. 第2期南港及內湖區支管及用戶排水設備工程(97年度開口契約)	4,166

Table 12. New Construction and Improved of Sewers in Oct. 2012
(Cont. 1)

工程內容 Construction Content							工期 While Constructing			施工進度 Progress				
主幹管 Trunk	次幹管 Secondary	分支管 Branch	揚水站 Pumping	人孔 Hand Hole	清除孔 Cleaning Hole	截流設 施Dam Facilities	開工 日期	預定 完工 日期	實際 完工 日期	預定 Target	實際 Actual	超前 Lead	符合 Ac- cord	落後 Ar- rear
(m)	(m)	(m)	(座) No.	(座) No.	(座) No.	(個) No.	Start Date	Target Date	Actual Date	(%)	(%)	(件) (case)	(件) (case)	(件) (case)
-	-	2,842	-	54	-	-	99.06	102.03		78.00	78.20	√		
-	-	1,544	-	29	-	-	100.05	101.11		54.35	55.00	√		
-	-	7,449	-	-	-	-	99.03	102.04		94.00	95.00	√		
-	-	5,864	-	-	-	-	99.03	102.04		83.50	80.50			√
-	-	8,976	-	-	-	-	99.01	102.02		87.10	85.50			√
-	-	8,247	-	-	-	-	99.01	102.02		94.50	98.20	√		
-	-	2,183	-	30	-	-	99.06	101.11		84.50	84.50			√
-	-	1,876	-	21	-	-	99.11	101.10	101.10	100.00	100.00			√
-	-	8,656	-	85	-	-	99.10	101.12		94.00	81.40			√
-	-	5,895	-	79	-	-	99.08	102.08		33.50	38.76	√		
-	-	-	-	-	-	-	100.01	101.12		39.00	39.00			√
-	-	4,204	-	38	-	-	100.12	101.11		95.00	96.00	√		
-	-	7,315	-	94	-	-	101.01	102.09		38.00	43.10	√		
-	-	5,210	-	30	-	-	100.12	102.06		21.00	17.00			√
-	-	885	-	27	-	-	100.11	101.12		28.10	28.10			√
-	-	5,692	-	65	-	-	98.03	102.01		96.00	98.53	√		
-	-	4,146	-	47	-	-	97.09	101.10	101.10	100.00	100.00			√

表12. 10月份污水下水道新建、改善工程(續2)

主辦工程機關 Sponsor Institution	預算年度 Budget Year	工程名稱 Construction Name	工程費 Construction Expense (萬元) (10 Thousands)
	97-102	39. 第2期南港及內湖區支管及用戶排水設備工程(98年度研究院路一段附近地區)	7,861
	97-102	40. 第2期南港及內湖區支管及用戶排水設備工程(98年度研究院路二段及園區街附近地區)	7,524
	97-102	41. 第2期南港及內湖區支管及用戶排水設備工程(99年度明湖國中附近地區)	4,599
	97-102	42. 第2期南港及內湖區支管及用戶排水設備工程(99年預約工程)	3,142
	97-101	43. 第2期萬華及中正區支管及用戶排水設備工程(97年度台北護專附近地區)	11,890
	97-101	44. 第2期萬華及中正區支管及用戶排水設備工程(97年度雙園國小、雙園街67巷及莒光派出所附近地區)	12,958
	97-101	45. 第2期萬華及中正區支管及用戶排水設備工程(98年度電影主題公園附近地區)	5,054
	97-101	46. 第2期萬華及中正區支管及用戶排水設備工程(99年度開口契約)	3,084
	101-104	47. 第3期大同及中山區支管及用戶排水設備工程(101年預約工程)	2,725
	100-104	48. 第3期大安及文山區支管及用戶排水設備工程(100年預約工程)	2,539
	100-104	49. 第3期大安及文山區支管及用戶排水設備工程(101年再興中學附近地區)	6,232
	100-104	50. 第3期大安及文山區支管及用戶排水設備工程(101年辛亥捷運站附近地區)	4,935
	100-104	51. 第3期大安及文山區支管及用戶排水設備工程(101年預約工程)	2,690
	101-105	52. 第3期北投及士林區支管及用戶排水設備工程(101年預約工程)	2,638
	100-104	53. 第3期松山及信義區支管及用戶排水設備工程(100年預約工程)	2,957
	100-104	54. 第3期松山及信義區支管及用戶排水設備工程(101年永吉國中附近地區)	7,070
	100-104	55. 第3期松山及信義區支管及用戶排水設備工程(101年預約工程)	2,794

Table 12. New Construction and Improved of Sewers in Oct. 2012
(Cont. 2)

工程內容 Construction Content							工期 While Constructing			施工進度 Progress				
主幹管 Trunk	次幹管 Secondary	分支管 Branch	揚水站 Pumping	人孔 Hand Hole	清除孔 Cleaning Hole	截流設 施Dam Facilities	開工 日期	預定 完工 日期	實際 完工 日期	預定 Target	實際 Actual	超前 Lead	符合 Ac- cord	落後 Ar- rear
(m)	(m)	(m)	(座) No.	(座) No.	(座) No.	(個) No.	Start Date	Target Date	Actual Date	(%)	(%)	(件) (case)	(件) (case)	(件) (case)
-	-	7,347	-	343	-	-	98.12	101.11		97.00	97.00		✓	
-	-	7,099	-	343	-	-	98.12	102.01		99.00	99.00		✓	
-	-	4,383	-	50	-	-	99.11	101.11		80.00	75.50			✓
-	-	-	-	-	-	-	99.12	102.06		65.25	65.25		✓	
-	-	8,825	-	272	-	-	98.03	101.11		97.00	97.10	✓		
-	-	8,906	-	195	-	-	98.03	102.05		76.50	76.52	✓		
-	-	4,134	-	247	-	-	99.02	101.12		56.80	56.81	✓		
-	-	4,500	-	163	-	-	99.07	101.12		36.00	36.00		✓	
-	-	-	-	-	-	-	101.07	102.12		3.50	3.50		✓	
-	-	-	-	-	-	-	101.03	101.12		17.50	17.50		✓	
-	-	5,799	-	5	-	-	101.08	103.05		0.20	0.20		✓	
-	-	5,084	-	6	-	-	101.08	103.03		0.70	0.70		✓	
-	-	-	-	-	-	-	101.06	102.12		0.10	0.10		✓	
-	-	-	-	-	-	-	101.07	102.12		2.83	2.83		✓	
-	-	2,594	-	32	-	-	100.01	101.12		76.36	76.36		✓	
-	-	6,013	2	56	-	-	101.11	103.03		0.00	0.00		✓	
-	-	-	-	-	-	-	101.06	102.12		0.50	0.50		✓	

表12. 10月份污水下水道新建、改善工程(續3)

主辦工程機關 Sponsor Institution	預算年度 Budget Year	工程名稱 Construction Name	工程費 Construction Expense (萬元) (10 Thousands)
	100-104	56. 第3期南港及內湖區支管及用戶排水設備工程(100年預約工程)	3,115
	100-104	57. 第3期南港及內湖區支管及用戶排水設備工程(101年南港火車站、中央研究院、南港R13道路等附近地區)	5,639
	100-104	58. 第3期南港及內湖區支管及用戶排水設備工程(101年預約工程)	2,782
	101-104	59. 第3期萬華及中正區支管及用戶排水設備工程(101年預約工程)	2,825
	101	60. 用戶接管後巷配合美化工程(101年大同及中山區預約工程)	620
	101	61. 用戶接管後巷配合美化工程(101年大安及文山區預約工程)	612
	101	62. 用戶接管後巷配合美化工程(101年北投及士林區預約工程)	600
	101	63. 用戶接管後巷配合美化工程(101年松山及信義區預約工程)	636
	101	64. 用戶接管後巷配合美化工程(101年南港及內湖區預約工程)	605
	101	65. 用戶接管後巷配合美化工程(101年萬華及中正區預約工程)	643
	97-101	66. 忠孝礮間接觸曝氣氧化工程與截流工程(後續工程)	9,500
	101	67. 101年代辦本市教育局所屬學校支管及用戶排水設備工程第1標(預約工程)	1,380
	101	68. 101年代辦本市教育局所屬學校支管及用戶排水設備工程第3標(預約工程)	1,045
	101	69. 101年代辦本市教育局所屬學校支管及用戶排水設備工程第4標(預約工程)	848
	101	70. 101年代辦本市教育局所屬學校支管及用戶排水設備工程第5標(預約工程)	1,375
	95-100	71. 北投及士林區管線更新工程	7,832
	101	72. 內湖三期重劃區污水管線更新工程	1,980
	101	73. 101年度管線修繕及拆遷配合工程(預約式契約)	2,449

Table 12. New Construction and Improved of Sewers in Oct. 2012
(Cont.3)

工程內容 Construction Content							工期 While Constructing			施工進度 Progress				
主幹管 Trunk	次幹管 Secondary	分支管 Branch	揚水站 Pumping	人孔 Hand Hole	清除孔 Cleaning Hole	截流設 施Dam Facilities	開工 日期	預定 完工 日期	實際 完工 日期	預定 Target	實際 Actual	超前 Lead	符合 Ac- cord	落後 Ar- rear
(m)	(m)	(m)	(座) No.	(座) No.	(座) No.	(個) No.	Start Date	Target Date	Actual Date	(%)	(%)	(件) (case)	(件) (case)	(件) (case)
-	-	-	-	-	-	-	100.11	101.12		35.00	35.00		✓	
-	-	5,836	-	48	-	-	101.10	103.01		0.50	0.10			✓
-	-	-	-	-	-	-	101.06	102.12		0.10	0.10		✓	
-	-	-	-	-	-	-	101.06	102.12		1.00	1.00		✓	
-	-	-	-	-	-	-	101.07	101.12		15.00	15.00		✓	
-	-	-	-	-	-	-	101.06	101.12		96.00	96.00		✓	
-	-	-	-	-	-	-	101.07	101.12		2.83	2.83		✓	
-	-	-	-	-	-	-	101.06	101.12		3.00	3.00		✓	
-	-	-	-	-	-	-	101.06	101.12		30.00	30.00		✓	
-	-	-	-	-	-	-	101.06	101.12		7.00	7.00		✓	
-	-	44	-	3	-	-	100.08	102.07		78.40	78.40		✓	
-	-	1,543	-	23	-	-	101.07	101.10	101.10	100.00	100.00		✓	
-	-	-	-	-	-	-	101.07	101.10	101.10	100.00	100.00		✓	
-	-	641	-	28	-	-	101.07	101.10	101.10	100.00	100.00		✓	
-	-	1,390	-	16	-	-	101.07	101.11		97.00	97.00		✓	
-	-	-	-	-	-	-	98.02	101.12		87.00	86.00			✓
-	-	-	-	-	-	-	101.05	102.03		36.00	39.07	✓		
-	-	-	-	-	-	-	101.06	101.12		55.00	55.00		✓	

表12. 10月份污水下水道新建、改善工程(續4完)

主辦工程機關 Sponsor Institution	預算 年度 Budget Year	工程名稱 Construction Name	工程費 Construction Expense (萬元) (10 Thousands)
	101	74. 101年度管線維護工程第1標(管線清理檢視預約式契約)	686
	101	75. 101年度管線維護工程第2標(管線清理檢視預約式契約)	590
	101	76. 101年度管線維護工程第3標(設施及框蓋維護預約式契約)	2,536
	101	77. 101年度管線維護工程第4標(管線修繕預約式契約)	2,200
	101	78. 101年度場站維護工程第1標	617
	101	79. 101年度場站維護工程第2標	284
	101	80. 迪化污水處理廠污泥減量統包工程	18,000
	99	81. 迪化污水處理廠增設台電雙電源迴路供電系統工程(後續工程)	6,795
	99	82. 獅子頭抽水站設備更新汰換工程(機械及空調系統設備)	10,426
	99	83. 獅子頭抽水站設備更新汰換工程(儀控設備)	2,800
	99	84. 龍形隧道繞流管工程(緊急發電機含附屬設備及基礎工程)	13,400
	99	85. 獅子頭抽水站設備更新汰換工程(綜合)	1,377
	99	86. 迪化抽水站設備更新汰換工程第三標(迪化抽水站增設緊急發電機工程)	5,789
	100	87. 緊急應變決策支援系統擴建工程	1,800
	100	88. 臺北近郊系統與六堵系統間之污水紓流工程	5,758
	100	89. 汐止抽水站增設緊急溢流管線工程	992
	100	90. 新莊抽水站上游中永和間截流站附近污水溢流工程	428
	99	91. 八里污水處理廠污水設備更新工程第2期第4標(綜合)	10,586
	99	92. 八里污水處理廠污水設備更新工程第2期第5標(污泥脫水)	4,048

資料來源：衛生下水道工程處。

Table 12. New Construction and Improved of Sewers in Oct. 2012
(Cont. 4 End)

工程內容 Construction Content							工期 While Constructing			施工進度 Progress				
主幹管 Trunk	次幹管 Secondary	分支管 Branch	揚水站 Pumping	人孔 Hand Hole	清除孔 Cleaning Hole	截流設 施Dam Facilities	開工 日期	預定 完工 日期	實際 完工 日期	預定 Target	實際 Actual	超前 Lead	符合 Ac- cord	落後 Ar- rear
(m)	(m)	(m)	(座) No.	(座) No.	(座) No.	(個) No.	Start Date	Target Date	Actual Date	(%)	(%)	(件) (case)	(件) (case)	(件) (case)
-	-	-	-	-	-	-	101.04	101.12		26.54	26.54		✓	
-	-	-	-	-	-	-	101.04	101.12		46.79	46.79		✓	
-	-	-	-	-	-	-	101.05	101.12		21.00	21.00		✓	
-	-	-	-	-	-	-	101.06	101.12		49.00	49.00		✓	
-	-	-	-	-	-	-	101.04	101.11		49.00	49.00		✓	
-	-	-	-	-	-	-	101.09	102.02		0.20	0.20		✓	
-	-	-	-	-	-	-	101.08	103.04		1.78	1.78		✓	
-	-	-	-	-	-	-	101.10	102.07		0.40	0.40		✓	
-	-	-	-	-	-	-	99.12	101.11		99.80	99.85	✓		
-	-	-	-	-	-	-	100.06	101.12	停工	99.66	99.67			
-	-	-	-	-	-	-	100.09	102.01		55.40	56.32	✓		
-	-	-	-	-	-	-	101.01	101.12		81.90	81.14			✓
-	-	-	-	-	-	-	100.08	101.11		99.90	99.90		✓	
-	-	-	-	-	-	-	100.06	101.12	停工	99.39	99.39			
-	-	-	-	-	-	-	100.10	102.03		33.00	26.86			✓
-	-	-	-	-	-	-	101.01	102.02	停工	1.50	1.03			
-	-	-	-	-	-	-	101.01	102.01		1.10	1.08			✓
-	-	-	-	-	-	-	100.09	102.01		65.90	66.20	✓		
-	-	-	-	-	-	-	100.09	101.11		99.99	99.99		✓	

Source : Sewage Systems Office

表13. 10月份治山防災整體治理工程

主辦工程機關 Sponsor Institution	預算年度 Budget Year	工程名稱 Construction Name	工程費 Construction Expense (萬元) (10 Thousands)	工程內容			
				防砂壩 Against Granulated Substance Dam (座) (Set)	潛壩 Sub-merged Dam (座) (Set)	丁壩 Spur Dike (座) (Set)	堤防 Dike (公尺) (m)
大地工程處 Geotechnical Engineering Office		總計	8,636	-	1	-	-
	101	1. 101年度士林區至善路3段336巷64號旁（萬山煤礦）排水整治工程	1,750	-	-	-	-
	101	2. 101年度「內湖區碧山路49至51號旁溪溝整治工程」	879	-	-	-	-
	101	3. 101年度「北投區東昇路116號旁溪溝整治工程」	848	-	-	-	-
	101	4. 101年度「北投區編號北市DF014土石流潛勢溪流支流整治工程」	871	-	1	-	-
	101	5. 101年度溪溝零星改善及設施維護工程(第一期)(北投文山南港區)	1,195	-	-	-	-
	101	6. 101年度溪溝零星改善及設施維護工程(第二期)(文山區)	1,195	-	-	-	-
	101	7. 101年度「土石流潛勢溪流零星改善及設施維護工程」(第一期)(北投內湖區)	1,898	-	-	-	-

資料來源：大地工程處。

**Table 13. Watershed Management and Disaster Prevention
in Oct. 2012**

Project Content							工期 While Constructing			施工進度 Progress				
整流	固床工	護岸	魚道	蝕溝 控制	崩場地 處理	植生 綠美化	開工 日期	預定 完工	實際 完工	預定	實際	超前	符合	落後
Rectifi- cation	Groundsill Works	Revet- ment	Fish Way	Gully Control	Protec- tion for collapse	Greening Beautifi- cation	Start Date	Target Date	Actual Date	Target	Actual	Lead	Accord	Arrear
(公尺)	(座)	(公尺)	(座)	(公尺)	(公頃)	(平方 公尺)						(件)	(件)	(件)
(m)	(Set)	(m)	(Set)	(m)	(hectare)	(m ²)				(%)	(%)	(case)	(case)	(case)
454	123	3,136	-	-	-	1,500	--	--	--	--	--	2	3	2
454	47	226	-	-	-	-	101.04	101.10	101.10	100.00	100.00		✓	
-	15	425	-	-	-	-	101.04	101.10	101.10	100.00	100.00		✓	
-	30	628	-	-	-	1,500	101.06	101.11		50.00	43.00			✓
-	16	372	-	-	-	-	101.06	101.11		70.00	72.00	✓		
-	1	593	-	-	-	-	101.07	101.12		60.00	60.00		✓	
-	1	593	-	-	-	-	101.07	101.12		14.00	10.00			✓
-	13	299	-	-	-	-	101.06	102.02		28.00	75.00	✓		

Source : Geotechnical Engineering Office

表14. 臺北市污水下水道用戶接管概況

年(月)別 Year (Month)	當月接管戶數 Number of Connection Household in Each Month				截至當月底 Accumulated Number	
	總計 Total	公共污水 下水道 Public Sani- itary Sewer	專用污水 下水道 Special Sani- itary Sewer	建築物污水處理 設施設置戶數 Households of Building Sewage Processing Facilities	總計 Total a	公共污水 下水道 Public Sani- itary Sewer b
民國 88 年 1999	28 225	301 280	...
民國 89 年 2000	36 246	337 526	...
民國 90 年 2001	33 367	28 065	1 617	3 685	370 893	345 943
民國 91 年 2002	41 852	37 885	1 478	2 489	412 745	383 828
民國 92 年 2003	34 718	31 928	1 684	1 106	447 463	415 756
民國 93 年 2004	39 930	37 991	1 081	858	487 393	453 747
民國 94 年 2005	47 585	44 936	1 251	1 398	534 978	498 683
民國 95 年 2006	29 132	25 798	1 224	2 110	564 110	524 481
民國 96 年 2007	34 430	32 513	-960	2 877	598 540	556 994
民國 97 年 2008	42 775	40 010	1 172	1 593	641 315	597 004
民國 98 年 2009	34 635	33 300	216	1 119	675 950	630 304
民國 99 年 2010	41 663	40 902	163	598	717 613	671 206
民國 100 年 2011	31 993	31 237	3	753	749 606	702 443
10月 Oct.	2 953	2 916	-	37	745 371	698 345
11月 Nov.	2 434	2 374	1	59	747 805	700 719
12月 Dec.	1 801	1 724	-	77	749 606	702 443
民國 101 年 2012						
1月 Jan.	1 381	1 256	-	125	750 987	703 699
2月 Feb.	1 537	1 513	-	24	752 524	705 212
3月 Mar.	1 687	1 667	-	20	754 211	706 879
4月 Apr.	2 190	2 184	-	6	756 401	709 063
5月 May	2 538	2 429	-	109	758 939	711 492
6月 June	4 240	4 177	-	63	763 179	715 669
7月 July	2 270	2 216	-	54	765 449	717 885
8月 Aug.	3 633	3 590	-	43	769 082	721 475
9月 Sep.	4 276	4 188	-	88	773 358	725 663
10月 Oct.	3 345	3 300	-	45	776 703	728 963

資料來源：衛生下水道工程處。

附註：(1) 全市計畫接管總服務戶數665,000戶，係依據84年1月底全市人口數為基準每戶以4人計得。

(2) 計畫用戶接管普及率 $f=(b+c)/665,000*100$ ；門牌數接管普及率 $g=(b+c)/d*100$
戶籍戶數接管普及率 $h=(b+c)/戶籍戶數*100$ (戶籍戶數請參考表20)

(3) 96年清查資料，其中專用污水下水道重複計列2,371戶，於96年接管戶數中扣除，致96年專用下水道用戶當年接管戶數為負值。

(4) 自99年1月起各項普及率超過100%者，以100%表示。

Table 14. General Situation of Household Sewer Connection in Taipei

累計接管戶數 of Connection Household		門牌數	計畫用戶 接管普及率	門牌數 接管普及率	戶籍戶數 接管普及率
專用污水 下水道	建築物污水處理設 施設置戶數	No. of Plates	Popularization of Planned Connected Rate (%)	Plate Sewer Connection Rate (%)	Household Sewer Connection Rate (%)
Special Sani- tary Sewer c	Households of Building Sewage Processing Facilities	(戶) (No.) d	f	g	h
...
...
21 391	3 559	943 876	55.24	38.92	41.05
22 869	6 048	943 876	61.16	43.09	44.84
24 553	7 154	981 847	66.21	44.84	48.14
25 634	8 012	988 693	72.09	48.49	51.92
26 885	9 410	987 274	79.03	53.16	56.32
28 109	11 520	987 274	83.10	55.97	58.70
27 149	14 397	1 033 315	87.84	56.53	61.64
28 321	15 990	1 035 299	94.03	60.40	65.24
28 537	17 109	1 062 320	99.07	62.02	67.96
28 700	17 707	1 068 561	100.00	65.50	71.18
28 703	18 460	1 076 178	100.00	67.94	73.12
28 702	18 324	1 074 606	100.00	67.66	72.83
28 703	18 383	1 075 489	100.00	67.82	73.01
28 703	18 460	1 076 178	100.00	67.94	73.12
28 703	18 585	1 076 493	100.00	68.04	73.23
28 703	18 609	1 076 374	100.00	68.18	73.34
28 703	18 629	1 076 627	100.00	68.32	73.37
28 703	18 635	1 077 771	100.00	68.45	73.47
28 703	18 744	1 078 205	100.00	68.65	73.56
28 703	18 807	1 079 283	100.00	68.97	73.87
28 703	18 861	1 079 818	100.00	69.14	73.94
28 703	18 904	1 080 486	100.00	69.43	74.10
28 703	18 992	1 081 118	100.00	69.78	74.28
28 703	19 037	1 081 905	100.00	70.03	74.57

Source : Sewage Systems Office.

Note : (1) The total population to be served by city authority was 665,000 household, which was based on the figures in January 1995 and 4 members for each household.

(2) Popularization of Planned Connected Households $f = (b+c)/d * 100$; Plate Sewer Connection Rate $g = (b+c)/d * 100$
Household Sewer Connection Rate $h = (b+c)/\text{No. of Households} * 100$

(3) In 2007 checks the material, the special-purpose sewage sewer repetition computation 2,371 households, take over control in the household number in 2007 to deduct.

(4) The all kinds of penetration rates greater than 100% have been referred to as 100% since January, 2010.

表15.臺北市公園綠地

面積單位：平方公尺

年底及區別 End of Year & District	公園、綠地、兒童遊樂場、廣場、河濱公園座數、面積					
	總計 Grand Total		公 園 Parks		綠 地 Green Fields	
	座數 No.	面積 Area	座數 No.	面積 Area	座數 No.	面積 Area
民國81年底 End of 1992	723	9 572 476	375	8 503 346	332	1 069 114
民國82年底 End of 1993	742	9 694 091	384	8 502 282	342	1 078 500
民國83年底 End of 1994	764	10 405 241	401	9 210 296	347	1 081 636
民國84年底 End of 1995	781	10 721 839	415	9 521 970	350	1 086 560
民國85年底 End of 1996	798	11 023 705	426	9 794 207	354	1 091 101
民國86年底 End of 1997	832	11 084 831	434	9 823 519	379	1 119 477
民國87年底 End of 1998	660	11 375 178	452	6 398 546	156	497 422
民國88年底 End of 1999	683	11 765 710	463	6 628 170	168	653 065
民國89年底 End of 2000	702	12 201 274	470	6 746 291	174	690 698
民國90年底 End of 2001	726	12 643 384	484	7 144 069	184	729 714
民國91年底 End of 2002	745	12 723 060	496	7 210 701	188	733 779
民國92年底 End of 2003	757	12 773 055	504	7 237 804	191	743 565
民國93年底 End of 2004	765	12 983 800	512	7 362 764	188	712 630
民國94年底 End of 2005	773	13 098 871	518	7 421 787	190	711 236
民國95年底 End of 2006	784	13 246 975	524	7 522 538	192	712 296
民國96年底 End of 2007	794	13 441 988	531	7 682 047	192	712 796
民國97年底 End of 2008	804	13 525 134	536	7 773 009	195	690 415
民國98年底 End of 2009	813	13 508 871	542	7 772 495	198	673 026
民國99年底 End of 2010	821	13 529 929	547	7 782 650	200	683 749
民國100年底 End of 2011	833	13 643 094	551	7 898 079	206	676 185
民國101年 2012						
10月底 End of Oct.	837	13 655 722	555	7 920 705	206	668 463
松山區 SongShan	46	1 049 567	38	170 948	5	5 990
信義區 XinYi	80	537 642	53	404 920	19	45 660
大安區 DaAn	66	592 526	59	585 450	7	7 076
中山區 ZhongShan	98	1 729 876	70	797 862	23	32 235
中正區 ZhongZheng	29	867 952	19	567 224	2	20 720
大同區 DaTong	31	234 223	18	113 609	5	16 418
萬華區 WanHua	36	1 391 876	27	298 325	1	200
文山區 WenShan	92	2 593 150	70	2 056 313	18	23 984
南港區 NanGang	52	568 911	28	390 967	14	74 076
內湖區 NeiHu	96	1 309 473	78	767 550	11	58 732
士林區 ShiLin	96	1 426 453	42	752 103	44	139 083
北投區 BeiTou	115	1 354 073	53	1 015 434	57	244 289

資料來源：公園路燈工程管理處。

附註：(1) 87年本局公園處依都市計畫規劃屬性重新整理詮釋都市計畫及非都市計畫公園、綠地、兒童遊樂場、廣場、河濱公園資料，故自87年度起資料無法與以前年度銜接。

(2) 94年本局公園處重新調查並建立行道樹樹籍資料，94年底與93年底資料無法銜接比較。

Table 15. Parks and Green Fields in Taipei

Unit : m²

Parks、Green Fields、Sport Spots for Children、Plaza & Riverside Parks						行道樹 Roadside Tree 株數 Number	平均每一市民 享有公園綠地面積 Each Resident is able to Enjoy an Average of Area (m ² /人) (m ² /person)
兒童遊樂場 Sport Spots for Children		廣場 Plaza		河濱公園 Riverside Parks			
座數 No.	面積 Area	座數 No.	面積 Area	座數 No.	面積 Area		
...	...	16	113 309	107 712	3.59
...	...	16	113 309	109 383	3.65
...	...	16	113 309	113 782	3.92
...	...	16	113 309	114 154	4.07
...	...	18	138 397	113 517	4.23
...	...	19	141 835	114 590	4.27
11	15 552	19	128 708	22	4 334 950	113 939	4.31
11	15 552	19	128 501	22	4 340 422	113 458	4.45
11	15 552	23	141 777	24	4 606 956	113 702	4.61
11	15 874	23	146 771	24	4 606 956	113 849	4.80
11	15 874	26	155 750	24	4 606 956	111 716	4.82
11	15 874	26	157 156	25	4 618 656	109 765	4.86
11	15 874	29	174 980	25	4 717 552	104 875	4.95
11	16 030	29	152 429	25	4 797 389	83 758	5.01
11	16 030	29	152 382	28	4 843 729	88 423	5.03
11	16 030	32	173 641	28	4 857 474	87 907	5.11
11	16 030	34	188 206	28	4 857 474	87 948	5.16
10	15 080	35	190 796	28	4 857 474	87 553	5.18
10	15 080	36	190 976	28	4 857 474	88 329	5.17
10	15 080	38	196 276	28	4 857 474	88 269	5.15
10	15 080	38	194 000	28	4 857 474	89 582	5.12
1	468	-	-	2	872 161	8 536	4.99
-	-	8	87 062	-	-	7 222	2.36
-	-	-	-	-	-	13 761	1.89
-	-	2	4 246	3	895 533	9 714	7.65
-	-	7	46 502	1	233 506	8 137	5.37
-	-	7	9 846	1	94 350	2 332	1.82
1	1 000	2	14 671	5	1 077 680	4 114	7.24
-	-	-	-	4	512 853	4 477	9.65
6	11 927	2	3 941	2	88 000	5 837	4.82
-	-	4	5 489	3	477 702	8 775	4.69
1	908	4	10 570	5	523 789	11 180	4.94
1	777	2	11 673	2	81 900	5 497	5.34

Source : Parks and Street Lights Office

Note : (1) Data were compiled by the Parks and Lights Office of the Public Works Department in accordance with the attributes of various urban development plans. The data covered all parks, green fields, Sport Spots for Children, Plaza and Riverside Parks under the urban development plans and otherwise.

(2) Number of roadside tree has been re-checked in 2005; therefore, the figure differs from the figure at the end of year 2004.

表16.路燈裝設
Table 16. Street Lamps

單位：盞		現 有 路 燈 Street Lamps					Unit : Lamp
年(月)底別	總計	水銀燈	鈉光燈	日光燈	LED燈	其他	
End of Year(Month)	Grand Total	Mercury Vapour Lamp	Sodium Light	Fluorescent Lamp	Lamp	Others	
民國86年底 End of 1997	100 729	80 143	14 760	5 646	-	180	
民國87年底 End of 1998	105 747	81 532	18 557	5 646	-	12	
民國88年底 End of 1999	109 764	83 461	20 551	5 740	-	12	
民國89年底 End of 2000	114 213	84 114	24 347	5 740	-	12	
民國90年底 End of 2001	117 559	85 327	26 369	5 851	-	12	
民國91年底 End of 2002	124 493	84 458	32 435	7 598	-	2	
民國92年底 End of 2003	131 044	73 680	48 415	8 865	-	84	
民國93年底 End of 2004	134 828	75 006	50 075	9 204	55	488	
民國94年底 End of 2005	135 823	75 273	50 816	9 188	58	488	
民國95年底 End of 2006	140 320	76 095	54 320	9 469	58	378	
民國96年底 End of 2007	143 345	76 470	55 929	10 102	724	120	
民國97年底 End of 2008	144 145	79 085	53 394	8 212	1 250	2 204	
民國98年底 End of 2009	145 508	79 758	54 123	8 230	1 285	2 112	
民國99年底 End of 2010	146 791	80 198	54 966	8 230	1 285	2 112	
民國100年底 End of 2011	148 213	80 931	55 716	8 169	1 285	2 112	
10月底 End of Oct.	147 725	80 863	55 296	8 169	1 285	2 112	
11月底 End of Nov.	147 981	80 931	55 484	8 169	1 285	2 112	
12月底 End of Dec.	148 213	80 931	55 716	8 169	1 285	2 112	
民國101年 2012							
1月底 End of Jan.	148 213	80 931	55 716	8 169	1 285	2 112	
2月底 End of Feb.	148 261	80 403	57 138	6 897	1 696	2 127	
3月底 End of Mar.	148 393	80 430	57 204	6 936	1 696	2 127	
4月底 End of Apr.	148 406	80 548	57 138	6 897	1 696	2 127	
5月底 End of May	149 049	78 639	57 181	6 897	1 897	4 435	
6月底 End of June	149 200	78 639	57 332	6 897	1 897	4 435	
7月底 End of July	149 328	78 639	57 332	6 897	1 897	4 563	
8月底 End of Aug.	149 343	77 353	55 307	8 066	1 897	6 720	
9月底 End of Sep.	149 358	76 803	55 872	8 066	1 897	6 720	
10月底 End of Oct.	149 371	76 803	55 885	8 066	1 897	6 720	
101年10月較100年10月增減% Comparison with Last Year (month) Rate of Increase(%)	1.11	- 5.02	1.07	- 1.26	47.63	218.18	

資料來源：公園路燈工程管理處。

附註：(1) 本表以臺灣電力公司供電之盞數計列。

(2) 本表數字包含其他單位裝設後移交公園處維護之數字。

Source : Parks and Street Lights Office

Note : (1) This form counts and counts arranging with one that Taiwan Power Company supplies power.

(2) This form figure includes other units' transferring the figure maintained in park place after installing .

表17.臺北市親山步道
Table 17. Hiking Trails in Taipei

長度單位：公里			Unit : Km	
行政區 District	親山步道名稱 Name of Hiking Trail	步道起點 Begining of Hiking Trail	平面長度 Stranght Length	全線長度 Entire Length
長度總計 Total		--	61.0	100.8
北投 BeiTou	關渡親山步道 Guandu Hiking Trail	關渡國小	3.3	4.6
	忠義山親山步道 Zhongyishan Hiking Trail	行天宮後門	2.1	3.8
	貴子坑親山步道 Guizikeng Hiking Trail	水保教學園區	2.4	7.0
	中正山親山步道 Zhongzhengshan Hiking Trail	立祥商店	3.3	6.9
	軍艦岩親山步道 Junjiyan Hiking Trail	陽明大學	3.0	5.7
士林 ShiLin	天母古道親山步道 Old Tianmu Hiking Trail	中山北路7段232巷	2.6	3.4
	坪頂古圳親山步道 Pingding Ancient Canal Hiking Trail	至善路3段370巷29號	1.3	3.2
	大崙頭尾山親山步道 Daluntoushan and Dalunweishan Hiking Trail	碧溪產業道路森林步道口	3.6	5.4
中山 ZhongShan	劍潭山親山步道 Jiantanshan Hiking Trail	劍潭風景區牌樓	2.7	3.3
內湖 NeiHu	金面山親山步道 Jinmianshan Hiking Trail	內湖路三段登山口	2.3	3.0
	忠勇山、鯉魚山親山步道 Zhongyongshan and Liyu(Carp)shan Hiking Trail	鯉魚山登山口葉氏祖廟下方	2.5	4.8
	白鷺鷥山、明舉山、康樂山親山步道 Bailuse,Mingju and Kangleshan Bridge Entrance Hiking Trail	金湖路268號登山口	4.8	6.2
南港 NanGang	更寮古道親山步道 Old Genliao Hiking Trail	舊莊街2段122巷口	3.7	4.6
	南港山縱走親山步道 Nangangshan Hiking Trail	中華技術學院後門	6.3	6.8
	麗山橋口親山步道 Lishan Bridge Entrance Hiking Trail	北興宮登山口	1.9	4.1
信義 XinYi	虎山親山步道 Hushan Hiking Trail	慈惠堂虎山溪步道口	2.5	3.9
	象山親山步道 Xiangshan Hiking Trail	靈雲宮登山口	1.5	2.3
文山 WenShan	仙跡岩親山步道 Xianjiyan Hiking Trail	景興路243巷牌樓	3.2	5.7
	指南宮貓空親山步道 Zhinangong Maokong Hiking Trail	指南路3段33巷	3.7	6.4
	指南茶路親山步道 Zhinanchalu Hiking Trail	指南國小登山口	4.3	9.7

資料來源：大地工程處。

Source : Geotechnical Engineering Office

表18.臺灣地區營造工程物價指數

公式：採用拉式公式之變式

年(月)別	總指數	水泥及其製品類	砂石及級配類	磚瓦瓷類	金屬製品類	木材及其製品類
Year (Month)	General Index	Cement & Related Products	Sand & Crashed Stone	Bricks & Tiles	Metal Products	Timber & Related Products
項數 No of Items	108	6	3	5	19	5
權數 (千分比) Weights	1,000.00	160.46	22.35	10.73	213.71	23.28
定 基 指 數 (基期：民國95年平均=100)						
民國95年 2006	100.00	100.00	100.00	100.00	100.00	100.00
民國96年 2007	109.00	108.24	117.36	103.33	119.46	109.70
民國97年 2008	124.25	117.33	132.34	112.60	158.57	108.71
民國98年 2009	113.24	111.90	119.40	111.80	111.13	104.53
民國99年 2010	116.86	100.86	107.08	109.59	127.10	120.12
民國100年 2011	120.75	100.38	103.77	111.93	136.40	133.21
10月 Oct.	121.51	101.55	106.07	113.49	137.08	133.01
11月 Nov.	120.71	102.39	106.30	113.82	133.11	132.63
12月 Dec.	121.04	102.65	106.35	113.82	133.83	132.56
民國101年 2012						
1月 Jan.	121.35	103.00	106.19	113.63	134.67	132.58
2月 Feb.	121.57	103.32	106.26	113.63	134.82	132.47
3月 Mar.	121.95	103.43	106.65	114.49	135.72	130.81
4月 Apr.	123.15	104.24	106.71	116.68	137.55	131.33
5月 May	123.52	105.77	107.32	117.58	136.42	131.37
6月 June	122.75	105.98	108.63	118.80	132.97	130.64
7月 July	122.07	105.80	108.52	119.44	130.15	129.95
8月 Aug.	121.87	105.88	108.48	119.50	129.00	128.98
9月 Sep.	120.98	106.05	108.70	119.50	124.54	129.39
10月 Oct.	120.28	106.16	108.66	119.63	121.09	129.04
環 比 指 數 (基期：上月或上年=100)						
民國94年 2005	100.69	104.08	103.08	102.68	93.45	100.19
民國95年 2006	107.25	108.11	122.84	105.27	105.87	108.75
民國96年 2007	109.00	108.24	117.36	103.33	119.46	109.70
民國97年 2008	113.99	108.39	112.77	108.97	132.74	99.09
民國98年 2009	91.14	95.37	90.22	99.29	70.08	96.16
民國99年 2010	103.20	90.13	89.68	98.02	114.37	114.91
民國100年 2011	103.33	99.52	96.91	102.14	107.32	110.90
10月 Oct.	100.11	100.86	102.51	100.34	99.18	100.44
11月 Nov.	99.34	100.83	100.22	100.29	97.10	99.71
12月 Dec.	100.27	100.25	100.05	100.00	100.54	99.95
民國101年 2012						
1月 Jan.	100.26	100.34	99.85	99.83	100.63	100.02
2月 Feb.	100.18	100.31	100.07	100.00	100.11	99.92
3月 Mar.	100.31	100.11	100.37	100.76	100.67	98.75
4月 Apr.	100.98	100.78	100.06	101.91	101.35	100.40
5月 May	100.30	101.47	100.57	100.77	99.18	100.03
6月 June	99.38	100.20	101.22	101.04	97.47	99.44
7月 July	99.45	99.83	99.90	100.54	97.88	99.47
8月 Aug.	99.84	100.08	99.96	100.05	99.12	99.25
9月 Sep.	99.27	100.16	100.20	100.00	96.54	100.32
10月 Oct.	99.42	100.10	99.96	100.11	97.23	99.73

資料來源：中華民國臺灣地區物價統計月報。

Table 18. Indices of Construction Cost in Taiwan Area

Formula : Laspeyres's Formula

塑膠製品類 Plastic Products	油漆塗裝類 Paints	電梯與電器用品類 Elevator & Electrical Apparatus	瀝青及其製品類 Asphalt & Related Products	雜項材料類 Miscellaneous Products	勞務類 Services
6	3	13	2	14	32
8.73	5.17	66.00	54.56	52.71	382.30
Fixed Index (Base Period : 2006 = 100)					
100.00	100.00	100.00	100.00	100.00	100.00
103.64	105.80	107.68	107.44	105.11	101.60
109.28	115.84	113.36	145.03	119.30	104.10
109.53	118.31	110.22	153.95	122.12	104.47
118.81	122.64	117.35	170.38	124.92	105.06
126.31	136.50	124.23	176.23	129.71	106.37
126.51	139.86	123.40	178.47	130.66	106.94
123.64	139.80	121.89	178.47	131.67	106.96
123.61	142.11	122.35	178.47	131.63	107.17
126.55	142.11	122.40	178.47	131.55	107.31
128.59	142.67	123.30	178.47	132.11	107.38
130.16	142.67	124.19	179.71	132.57	107.43
131.79	142.67	124.37	188.36	133.90	107.56
133.27	142.67	124.26	191.48	134.29	107.94
130.31	142.68	123.68	191.24	134.08	107.97
128.78	142.98	123.02	191.45	134.32	107.97
130.91	143.48	123.22	191.56	134.59	107.99
133.53	143.89	123.17	191.56	134.68	108.02
134.74	144.85	123.73	191.56	134.11	108.08
Link Index (Base Period : Last Year (Month) = 100)					
107.17	111.90	106.56	103.02	104.74	102.42
105.82	104.22	114.36	121.54	104.49	102.39
103.64	105.80	107.68	107.44	105.11	101.60
105.44	109.48	105.27	134.98	113.50	102.46
100.23	102.14	97.23	106.15	102.36	100.35
108.47	103.66	106.47	110.67	102.29	100.56
106.31	111.30	105.86	103.43	103.83	101.25
98.64	100.04	98.93	100.00	100.12	100.60
97.73	99.96	98.78	100.00	100.77	100.02
99.98	101.65	100.38	100.00	99.97	100.20
102.38	100.00	100.04	100.00	99.94	100.13
101.61	100.39	100.74	100.00	100.43	100.07
101.22	100.00	100.72	100.69	100.35	100.05
101.25	100.00	100.14	104.81	101.00	100.12
101.12	100.00	99.91	101.66	100.29	100.35
97.78	100.01	99.53	99.87	99.84	100.03
98.83	100.21	99.47	100.11	100.18	100.00
101.65	100.35	100.16	100.06	100.20	100.02
102.00	100.29	99.96	100.00	100.07	100.03
100.91	100.67	100.45	100.00	99.58	100.06

Source : Commodity-Price Statistics Monthly, Taiwan Area, the Republic of China

表19. 臺北市營造工程物價基本分類指數

公式：價比基期值加權算術平均式

年(月)別	總指數	水泥及其製品類	砂石及級配類	磚瓦瓷類	金屬製品類	木材及其製品類
Year (Month)	General Index	Cement & Related Products	Sand & Crashed Stone	Bricks & Tiles	Metal Products	Timber & Related Products
項數 No of Items	108	6	3	5	19	5
權數(千分比) Weights	1,000.00	160.46	22.35	10.73	213.71	23.28
定 基 指 數 (基期：民國95年平均=100)						
民國95年 2006	100.00	100.00	100.00	100.00	100.00	100.00
民國96年 2007	108.22	107.47	111.31	103.06	119.59	101.24
民國97年 2008	123.09	116.10	121.92	109.70	158.03	104.48
民國98年 2009	113.26	111.61	108.76	111.71	112.76	100.05
民國99年 2010	116.42	101.51	107.86	108.94	126.06	110.11
民國100年 2011	119.70	100.04	107.31	110.03	134.95	115.98
10月 Oct.	120.58	100.55	105.39	110.46	135.34	114.47
11月 Nov.	119.68	100.76	105.39	110.46	131.78	114.47
12月 Dec.	119.98	100.76	105.39	110.46	132.33	114.47
民國101年 2012						
1月 Jan.	120.27	101.24	105.39	110.46	132.94	114.47
2月 Feb.	120.47	101.32	105.39	110.46	133.26	114.69
3月 Mar.	120.78	101.32	105.39	110.46	134.27	110.95
4月 Apr.	121.67	101.97	105.39	114.33	135.55	112.08
5月 May	122.19	103.17	106.75	114.79	134.61	112.08
6月 June	121.40	103.17	109.48	114.79	131.12	110.12
7月 July	120.88	103.31	109.48	114.79	128.98	109.19
8月 Aug.	120.80	103.58	109.48	115.03	128.21	109.19
9月 Sep.	119.78	103.55	109.48	115.03	123.56	109.19
10月 Oct.	118.92	103.55	109.48	115.03	119.17	109.45
環 比 指 數 (基期：上月或上年=100)						
民國95年 2006	105.97	109.39	109.41	103.91	106.83	103.00
民國96年 2007	108.22	107.47	111.31	103.06	119.59	101.24
民國97年 2008	113.74	108.02	109.53	106.44	132.15	103.20
民國98年 2009	92.01	96.13	89.21	101.83	71.35	95.76
民國99年 2010	102.79	90.95	99.17	97.52	111.79	110.05
民國100年 2011	102.82	98.55	99.49	101.00	107.05	105.33
10月 Oct.	100.52	100.49	98.98	100.00	99.20	99.94
11月 Nov.	99.25	100.21	100.00	100.00	97.37	100.00
12月 Dec.	100.25	100.00	100.00	100.00	100.42	100.00
民國101年 2012						
1月 Jan.	100.24	100.48	100.00	100.00	100.46	100.00
2月 Feb.	100.17	100.08	100.00	100.00	100.24	100.19
3月 Mar.	100.26	100.00	100.00	100.00	100.76	96.74
4月 Apr.	100.74	100.64	100.00	103.50	100.95	101.02
5月 May	100.43	101.18	101.29	100.40	99.31	100.00
6月 June	99.35	100.00	102.56	100.00	97.41	98.25
7月 July	99.57	100.14	100.00	100.00	98.37	99.16
8月 Aug.	99.93	100.26	100.00	100.21	99.40	100.00
9月 Sep.	99.16	99.97	100.00	100.00	96.37	100.00
10月 Oct.	99.28	100.00	100.00	100.00	96.45	100.24

資料來源：中華民國臺北市物價統計月報。

Table 19. Indices of Construction Cost in Taipei

塑膠製品類 Plastic Products	油漆塗裝類 Paints	電梯與電器用品類 Elevator & Electrical Apparatus	瀝青及其製品類 Asphalt & Related Products	雜項材料類 Miscellaneous Products	勞務類 Services
6	3	13	2	14	32
8.73	5.17	66.00	54.56	52.71	382.30
Fixed Index (Base Period : 2006 = 100)					
100.00	100.00	100.00	100.00	100.00	100.00
101.73	100.99	105.28	107.69	103.29	101.27
104.71	109.70	108.66	150.85	113.00	103.79
105.54	114.29	103.41	177.37	117.41	103.21
113.23	116.33	107.61	202.12	118.09	103.08
122.10	125.16	111.32	207.51	120.32	104.78
123.03	125.85	110.35	210.00	121.20	106.45
119.83	125.85	108.49	210.00	121.26	106.45
119.83	125.85	108.96	210.00	121.37	106.80
122.21	125.85	108.96	210.00	121.17	106.98
123.77	127.97	109.99	210.00	121.19	107.03
125.83	127.97	111.22	210.00	121.38	107.20
127.37	127.97	111.35	216.12	122.53	107.24
128.40	127.97	111.55	220.29	123.77	107.70
125.62	127.97	111.47	219.19	123.83	107.79
123.74	127.97	111.08	219.19	123.83	107.76
124.86	129.87	111.46	219.19	123.83	107.76
127.85	130.82	111.23	219.19	123.77	107.72
128.94	134.35	112.16	219.19	123.65	107.76
Link Index (Base Period : Last Year (Month) = 100)					
106.48	99.44	116.53	113.17	101.70	101.19
101.73	100.99	105.28	107.69	103.29	101.27
102.93	108.63	103.21	140.07	109.39	102.49
100.79	104.18	95.17	117.58	103.91	99.44
107.29	101.79	104.06	113.95	100.57	99.88
107.83	107.59	103.45	102.67	101.89	101.65
98.44	100.00	98.79	100.00	100.00	102.26
97.40	100.00	98.31	100.00	100.05	100.00
100.00	100.00	100.43	100.00	100.09	100.33
101.99	100.00	100.00	100.00	99.84	100.17
101.28	101.68	100.95	100.00	100.02	100.05
101.66	100.00	101.12	100.00	100.16	100.16
101.22	100.00	100.12	102.91	100.95	100.04
100.81	100.00	100.18	101.93	101.01	100.43
97.83	100.00	99.93	99.50	100.05	100.08
98.50	100.00	99.65	100.00	100.00	99.97
100.91	101.48	100.34	100.00	100.00	100.00
102.39	100.73	99.79	100.00	99.95	99.96
100.85	102.70	100.84	100.00	99.90	100.04

Source : Commodity-Price Statistics Monthly, Taipei City

表20.臺北市土地人口概況

Table 20. Land and Population in Taipei

年(月)底別 End of Year(Month)	土地面積 Land (平方公里) (Km ²)	戶籍戶數 No. of Households (戶) (No.)	總人口(人) Population (person)			人口密度 Density (每平方公里 人數) (Per km ²)
			合計 Total	男 Male	女 Female	
民國84年底 End of 1995	271.7997	838 465	2 632 863	1 317 406	1 315 457	9 687
民國85年底 End of 1996	271.7997	847 354	2 605 374	1 302 249	1 303 125	9 586
民國86年底 End of 1997	271.7997	854 132	2 598 493	1 295 637	1 302 856	9 560
民國87年底 End of 1998	271.7997	869 803	2 639 939	1 311 789	1 328 150	9 712
民國88年底 End of 1999	271.7997	879 156	2 641 312	1 309 434	1 331 878	9 718
民國89年底 End of 2000	271.7997	888 560	2 646 474	1 309 308	1 337 166	9 737
民國90年底 End of 2001	271.7997	894 763	2 633 802	1 300 179	1 333 623	9 690
民國91年底 End of 2002	271.7997	906 988	2 641 856	1 301 458	1 340 398	9 720
民國92年底 End of 2003	271.7997	914 716	2 627 138	1 291 742	1 335 396	9 666
民國93年底 End of 2004	271.7997	923 325	2 622 472	1 286 303	1 336 169	9 649
民國94年底 End of 2005	271.7997	933 110	2 616 375	1 279 513	1 336 862	9 626
民國95年底 End of 2006	271.7997	941 317	2 632 242	1 282 691	1 349 551	9 684
民國96年底 End of 2007	271.7997	947 745	2 629 269	1 277 556	1 351 713	9 674
民國97年底 End of 2008	271.7997	958 433	2 622 923	1 270 948	1 351 975	9 650
民國98年底 End of 2009	271.7997	969 418	2 607 428	1 260 450	1 346 978	9 593
民國99年底 End of 2010	271.7997	983 237	2 618 772	1 262 554	1 356 218	9 635
民國100年 2011						
10月底 End of Oct.	271.7997	998 283	2 643 136	1 273 131	1 370 005	9 725
11月底 End of Nov.	271.7997	999 072	2 647 122	1 274 740	1 372 382	9 739
12月底 End of Dec.	271.7997	999 879	2 650 968	1 276 343	1 374 625	9 753
民國101年 2012						
1月底 End of Jan.	271.7997	1 000 093	2 652 959	1 277 071	1 375 888	9 761
2月底 End of Feb.	271.7997	1 000 766	2 653 948	1 277 560	1 376 388	9 764
3月底 End of Mar.	271.7997	1 002 545	2 656 512	1 278 723	1 377 789	9 774
4月底 End of Apr.	271.7997	1 004 142	2 658 685	1 279 554	1 379 131	9 782
5月底 End of May	271.7997	1 006 200	2 661 017	1 280 457	1 380 560	9 790
6月底 End of June	271.7997	1 007 687	2 663 263	1 281 370	1 381 893	9 799
7月底 End of July	271.7997	1 009 673	2 664 487	1 281 745	1 382 742	9 803
8月底 End of Aug.	271.7997	1 012 381	2 665 602	1 282 160	1 383 442	9 807
9月底 End of Sep.	271.7997	1 015 637	2 665 832	1 282 207	1 383 625	9 808
10月底 End of Oct.	271.7997	1 015 991	2 668 231	1 283 262	1 384 969	9 817

資料來源：本府地政局、民政局。

Source : Department of Land & Department of Civil Affairs

臺北市工務統計月報

出版機關：臺北市政府工務局
地址：臺北市市府路1號3樓南區
電話：1999(外縣市02-27208889)轉1404
網址：<http://www.pwb.taipei.gov.tw/>
發行人：張培義
編輯：臺北市政府工務局統計室
出版年月：中華民國 101年11月
創刊年月：中華民國 73年1月
刊期頻率：月刊
其他類型版本：本刊同時登載於本局網站，網址<http://www.pwb.taipei.gov.tw/>
經銷處：五南文化廣場臺中總店
總店地址：臺中市中山路6號 電話：(04)22260330
國家書店松江門市
地址：臺北市松江路209號1樓 電話：(02)25180207
定價：新臺幣120元
印刷者：字友有限公司
印刷者地址：臺北市仁愛路4段419-1號2樓
印刷者電話：(02)2777-4444
GPN：2007300042 ISSN：20757441

Monthly Bulletin of Taipei Public Works Statistics

Published by the Public Works Department, Taipei City Government
Address South Wing, 3th Floor, 1 Shifu Road, Taipei City,
Taiwan 110 R.O.C.
Telephone No 1999(For callers outside of Taipei City, please dial
02-2720-8889) ext 1404
Publisher Pei-yi Chang
Edited by the Statistics Office, PWD, TCG
Website <http://www.pwb.taipei.gov.tw/>
Publishing Date November, 2012
First Edition January, 1984
Book Agency Wu-Nan Book Inc.
Address: No. 6, Zhongshan Rd., Taichung City, Taiwan, R.O.C.
Tel: 886-4-22260330
Government Publications Bookstore
Address: No. 209, Songjiang Rd., Taipei City, Taiwan, R.O.C.
Tel: 886-2-25180207
Price NT\$120
Printed by the Zi You Co., Ltd.

著作權所有，如需轉載，請洽臺北市政府工務局統計室。